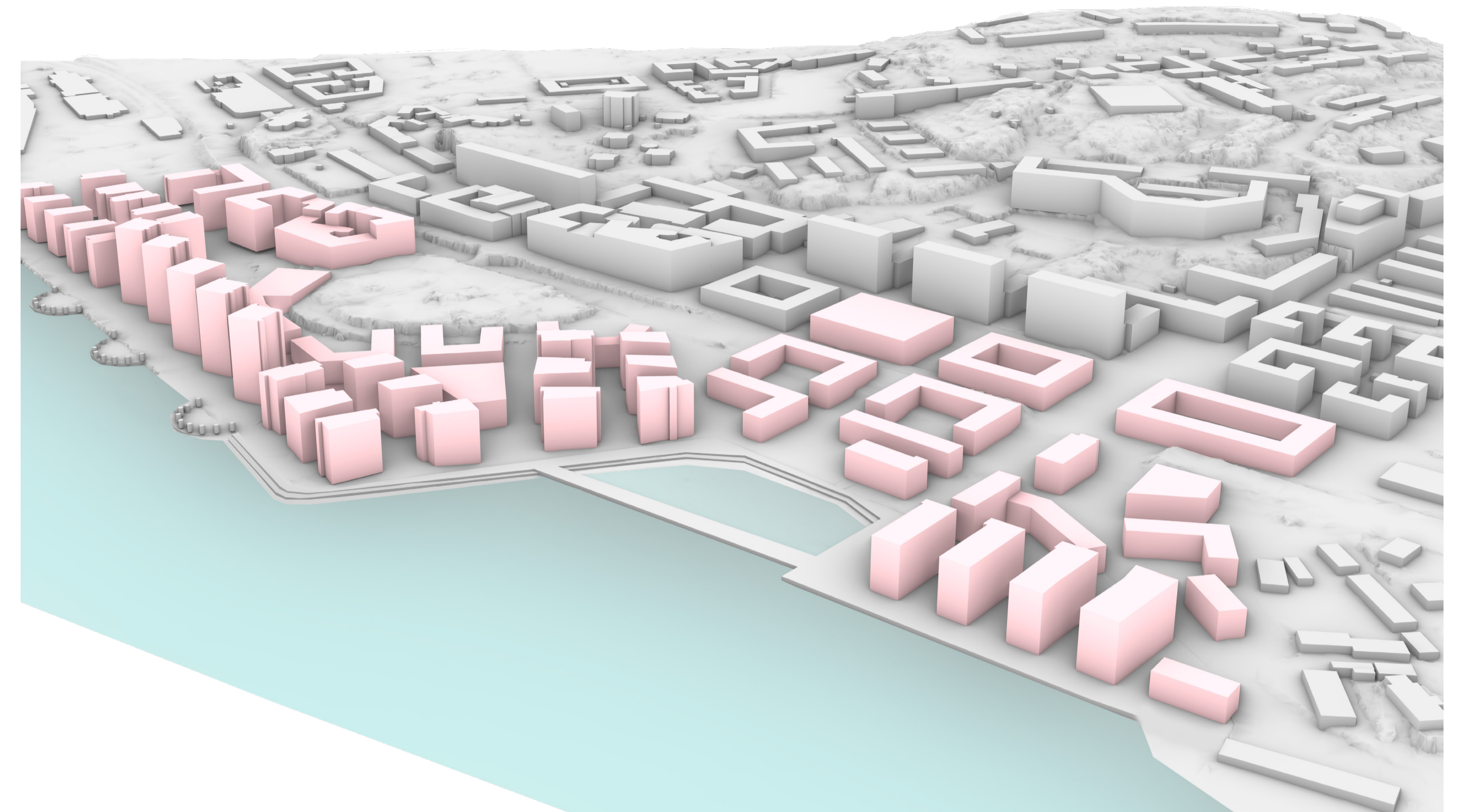
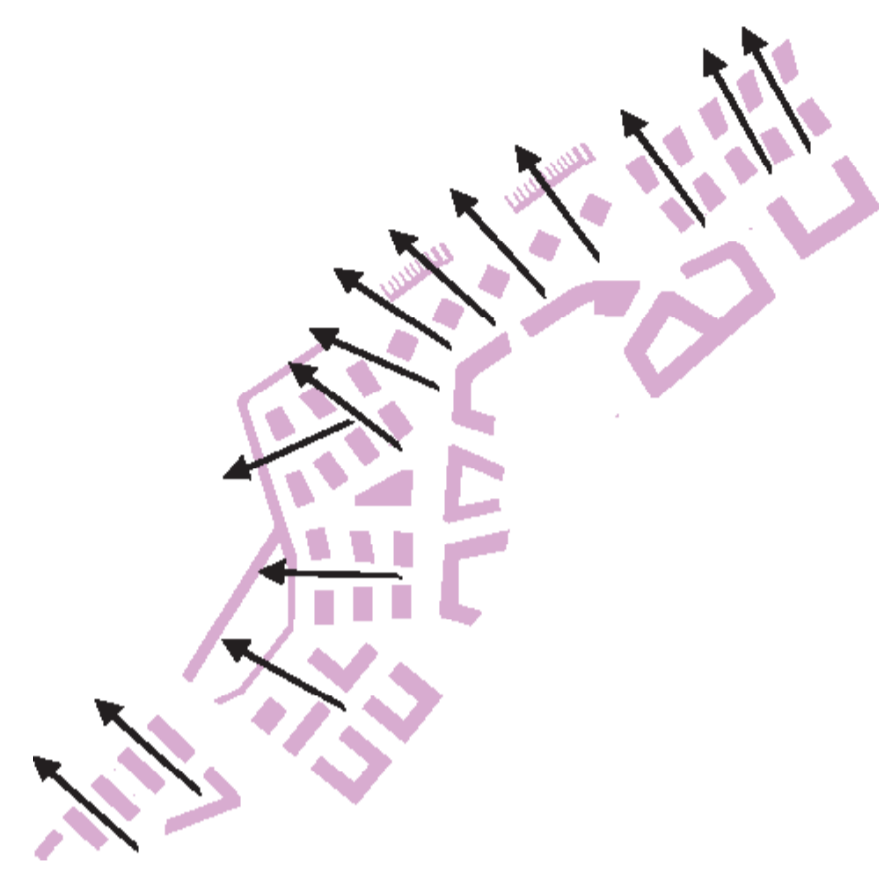
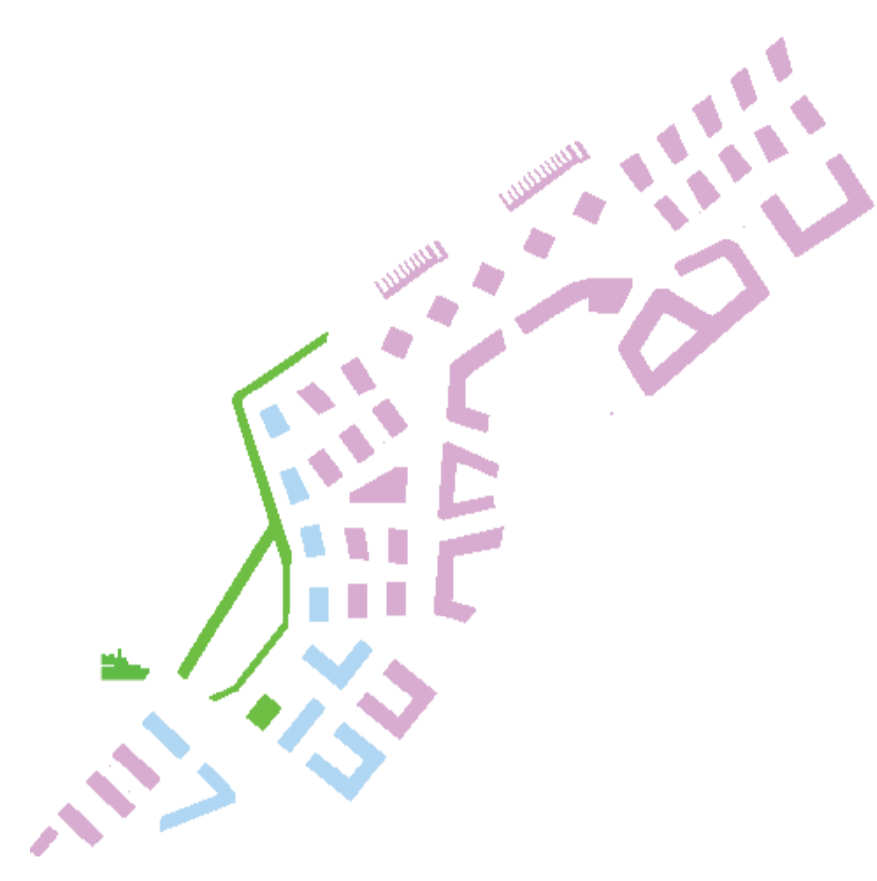
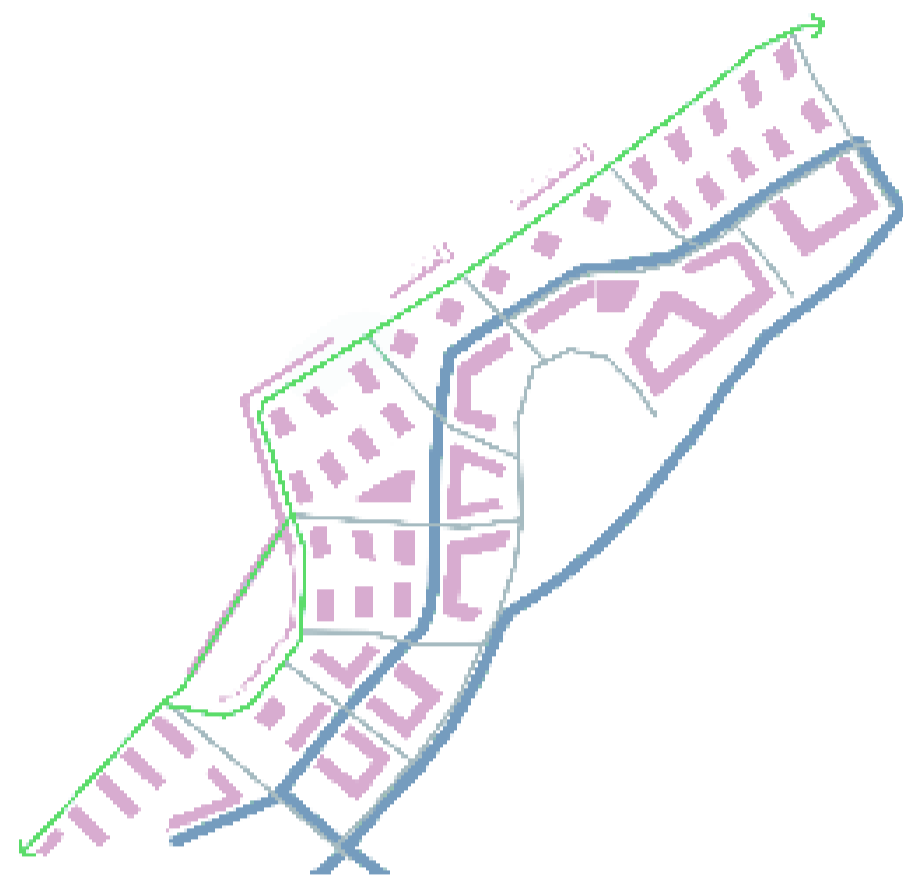


# Göteborgs Strandpromenad



## STRANDPROMENAD

Strandpromenaden löper längs vattenbrynet. Inspirerad av Oslos strandpromenad är tanken att Göteborg en gång kommer att få en liknande promenad i framtiden. Denna strandpromenad är därför tänkt att kunna fortsätta expandera och utökas i andra projekt.

## OFFENTLIG NOD

Vid vattnet är det en offentlig yta för Göteborgs invånare. **Biblioteket** och offentliga bottenvåningar med **butiker & cafeer** tillsammans med **färja** och andra kopplingar till kollektivtrafik skapar en nod i Göteborg. Det kommer att skapa naturlig rörelse, samtidigt som det finns **platser för vistelse** vid butikerna och på bryggan längs med vattnet.

## VY ÖVER VATTNET

Vattnet är en fantastisk tillgång. Därför vill jag att fler ska ha tillgång till att blicka ut över vattnet än de som bor vid brynet. Därför är det en majoritet av punkthus eller lamellhus riktade så att husen längre ska ha utsikt över vattnet.



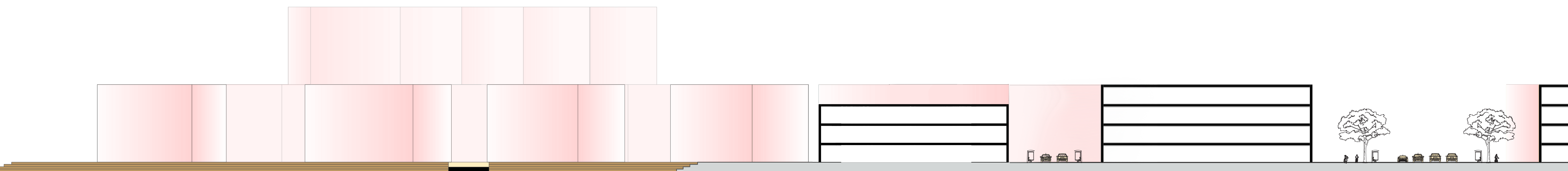
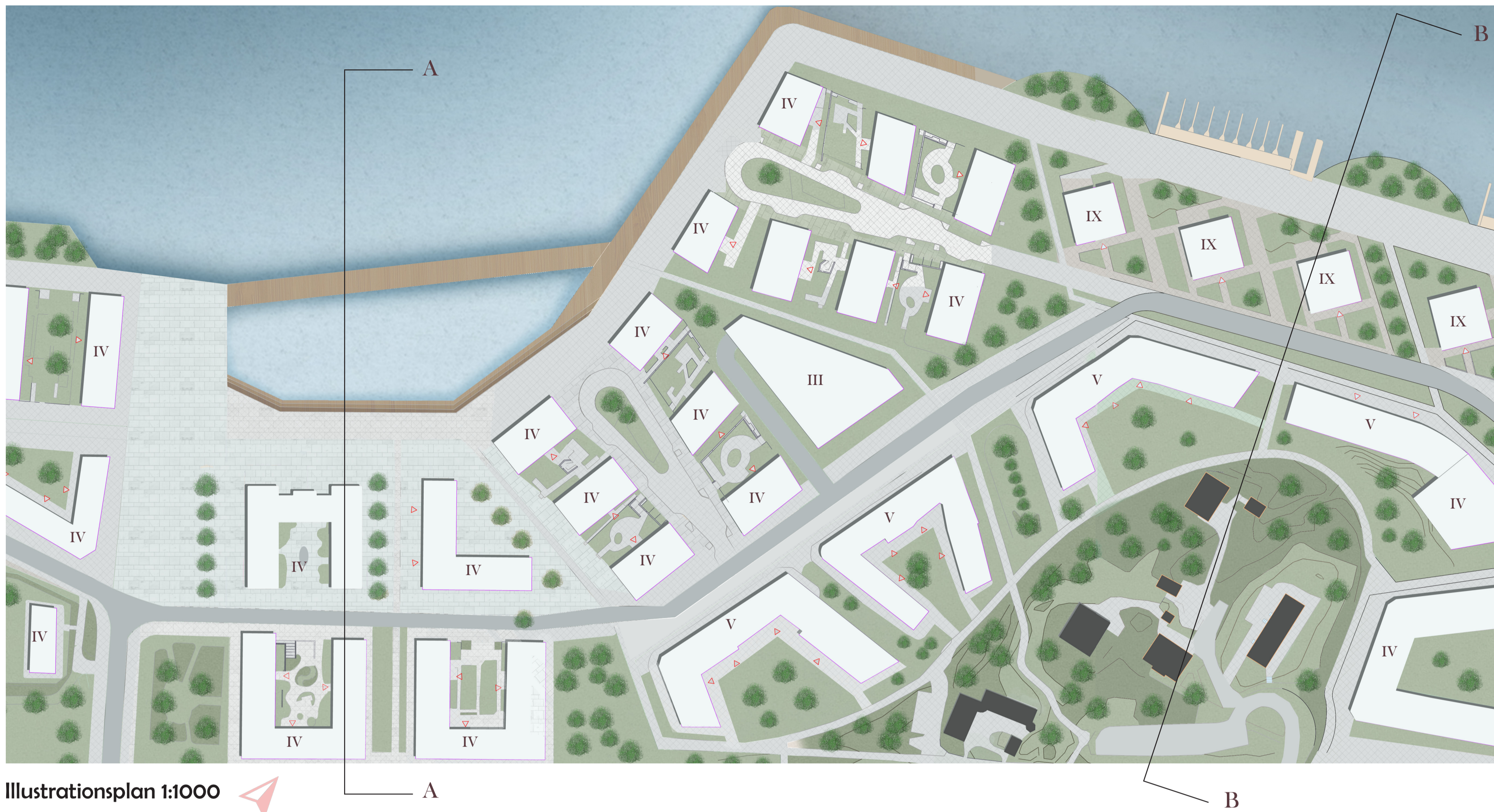
## LEGEND

BEBYGGELSE  
STRUKTURKARTA

- Ny Bebyggelse
- Bilväg
- Vatten
- Befintlig Bebyggelse

SKALA 1:4000

**Elicia Dalmborg**  
Kandidatarbete  
ACEX05  
2024-05-29



# Göteborgs Bibliotek | Skiffer

## Skiffer

Fasaden består av skiffer i dubbelteckning med plåttak. Skiffret är samma material, men klippt på olika sätt. Dels är det orört, fyrkantigt skiffer, sen är det spetsklippt och rundklippt skiffer.

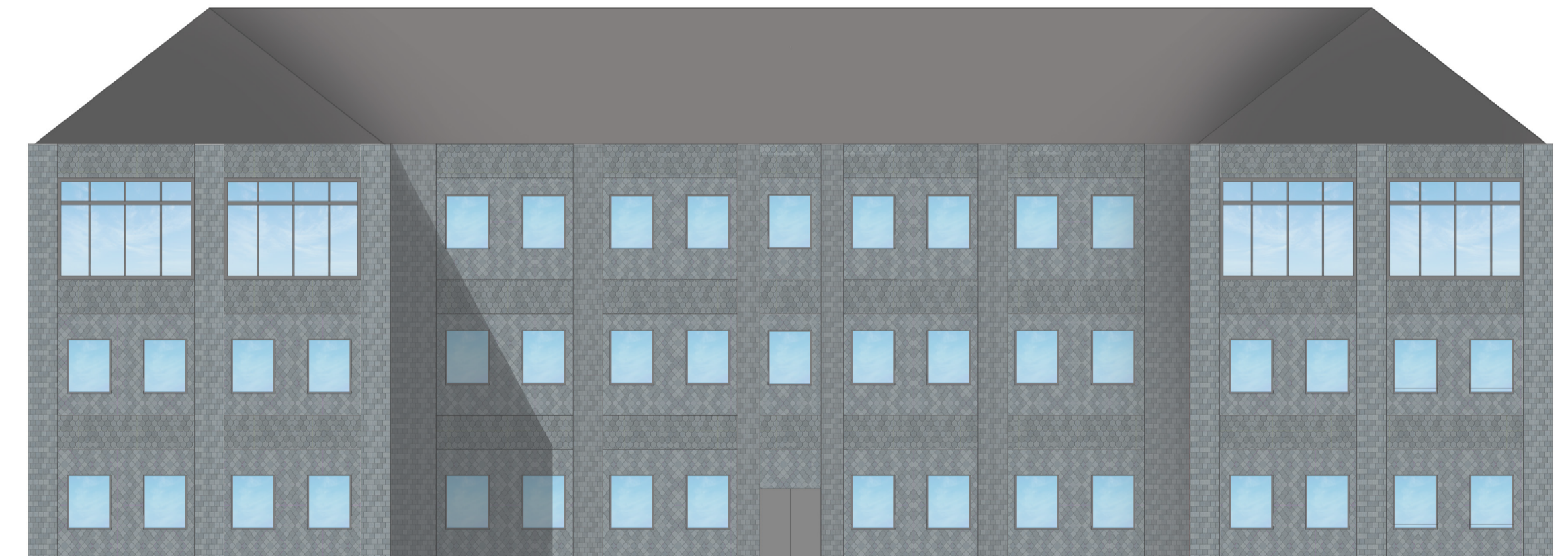
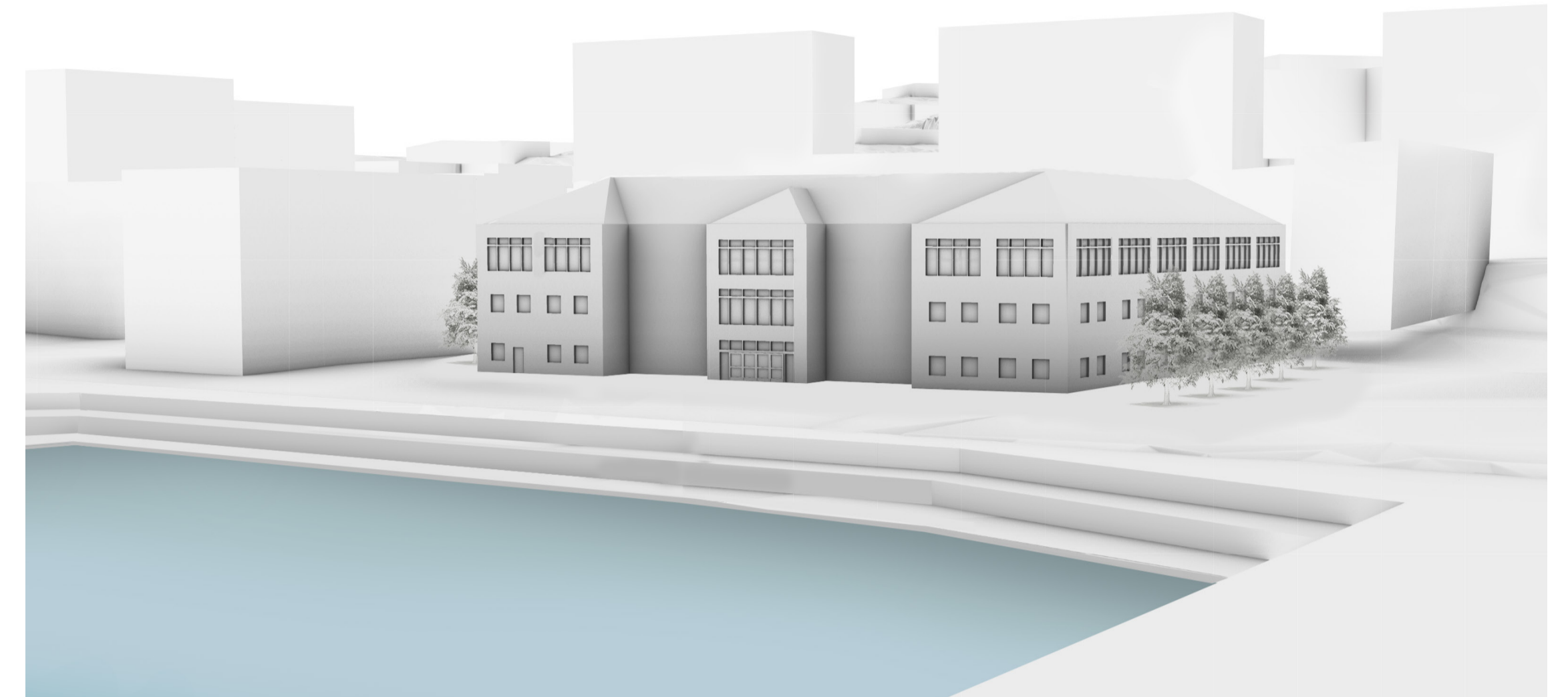
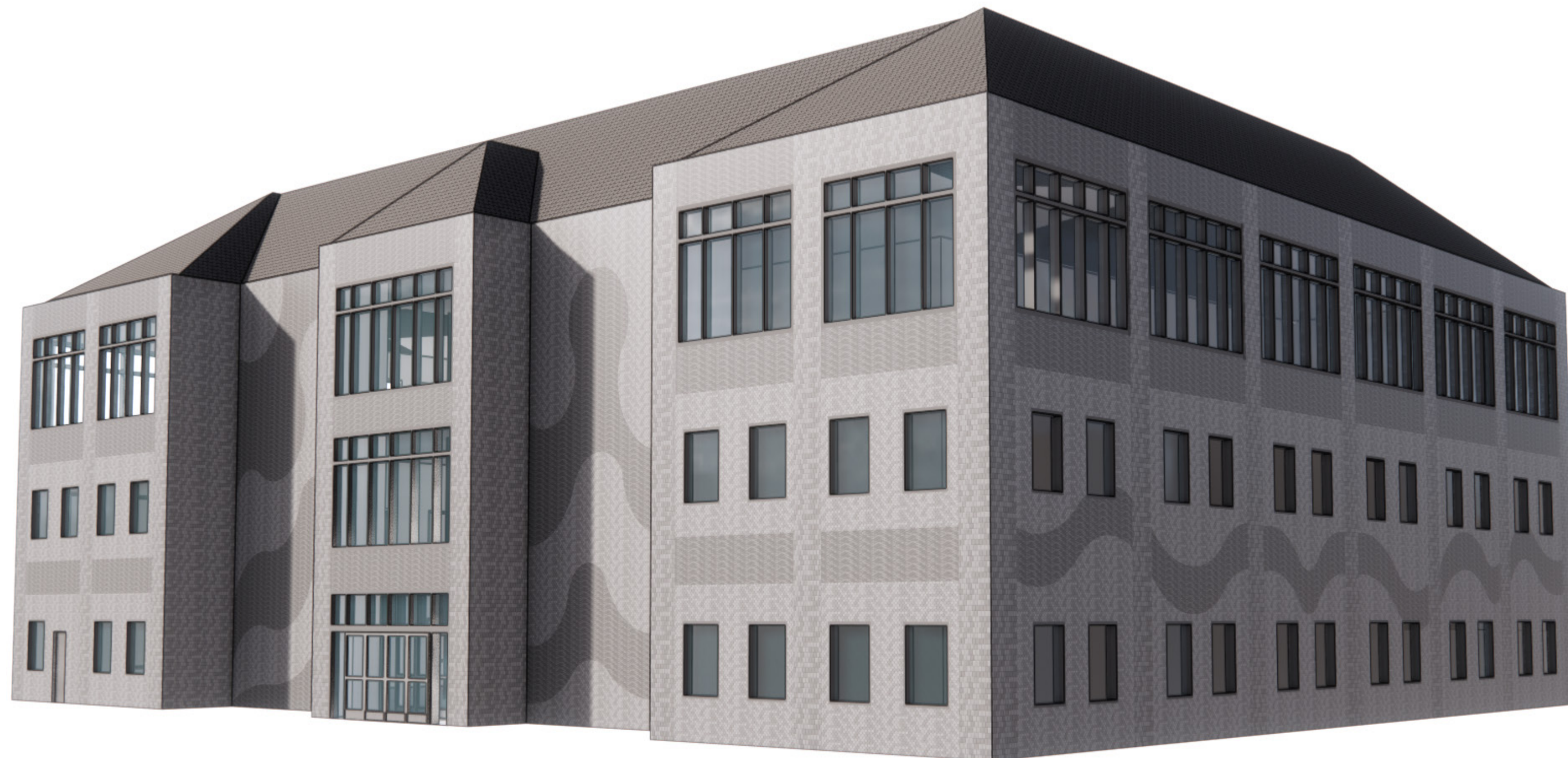
## Klassiskt med nytt Material

Den första idén som skapade denna fasad var att skapa en klassisk fasad med ett modernt material. De olika klippningarna av skiffret har inspirerats av hur exempelvis tegel har använts till att markera bjälklaget eller hur pilastrar har påvisat bärning i fasaden.

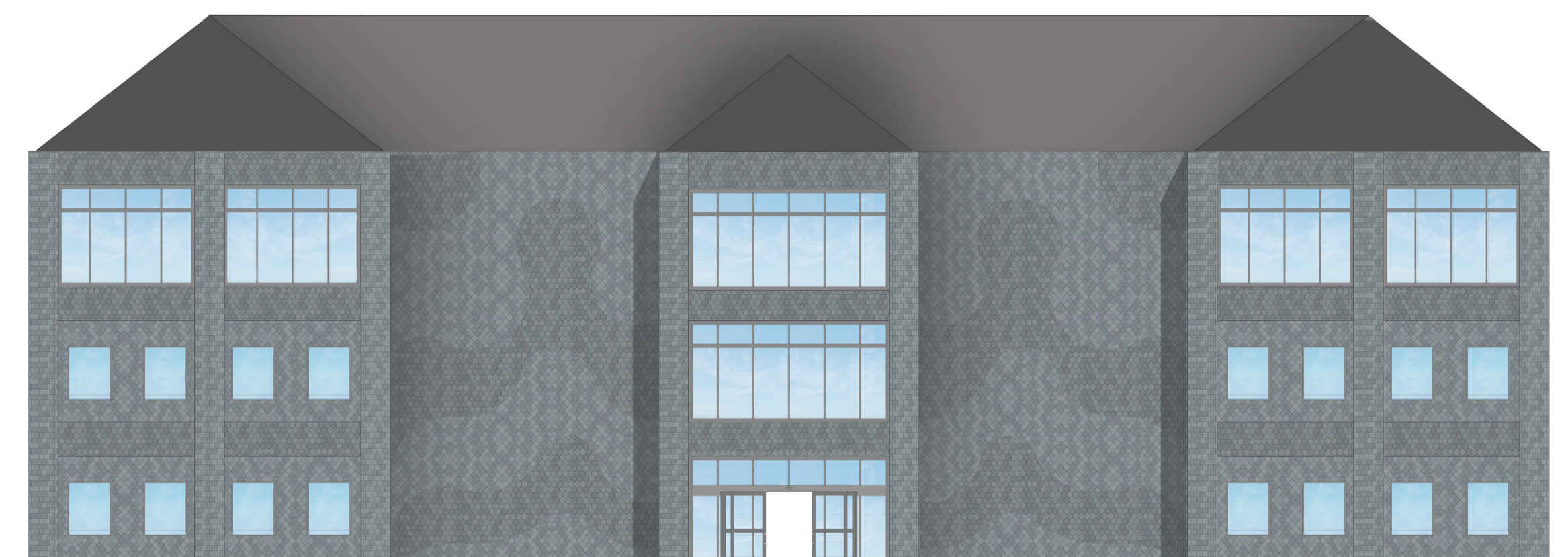
## Utmana Skiffer

Utöver inspirationen från klassiska element, ville jag utforska potentialen i skiffer. Hur mycket kan man leka med olika klippningar för att nå olika uttryck i byggnaden. Dels används skiffret för att visa bjälklaget och skilja på våningarna. På husets långsidor (östra och västra fasader) har det bjälklags-visande

skiffret luckrats upp, och gjorts till en väg, istället för en rak linje. Även på husets framsida finns två väggar utan fönster med olika skiffer som skiftar mellan varandra. Brytet mellan dessa skiffer är inte raka, utan kurvar över hela fasaden likt en stor vägmålning.



Fasad Baksida (syd)  
1:150 (A1)



Fasad Entrè (norr)  
1:150 (A1)

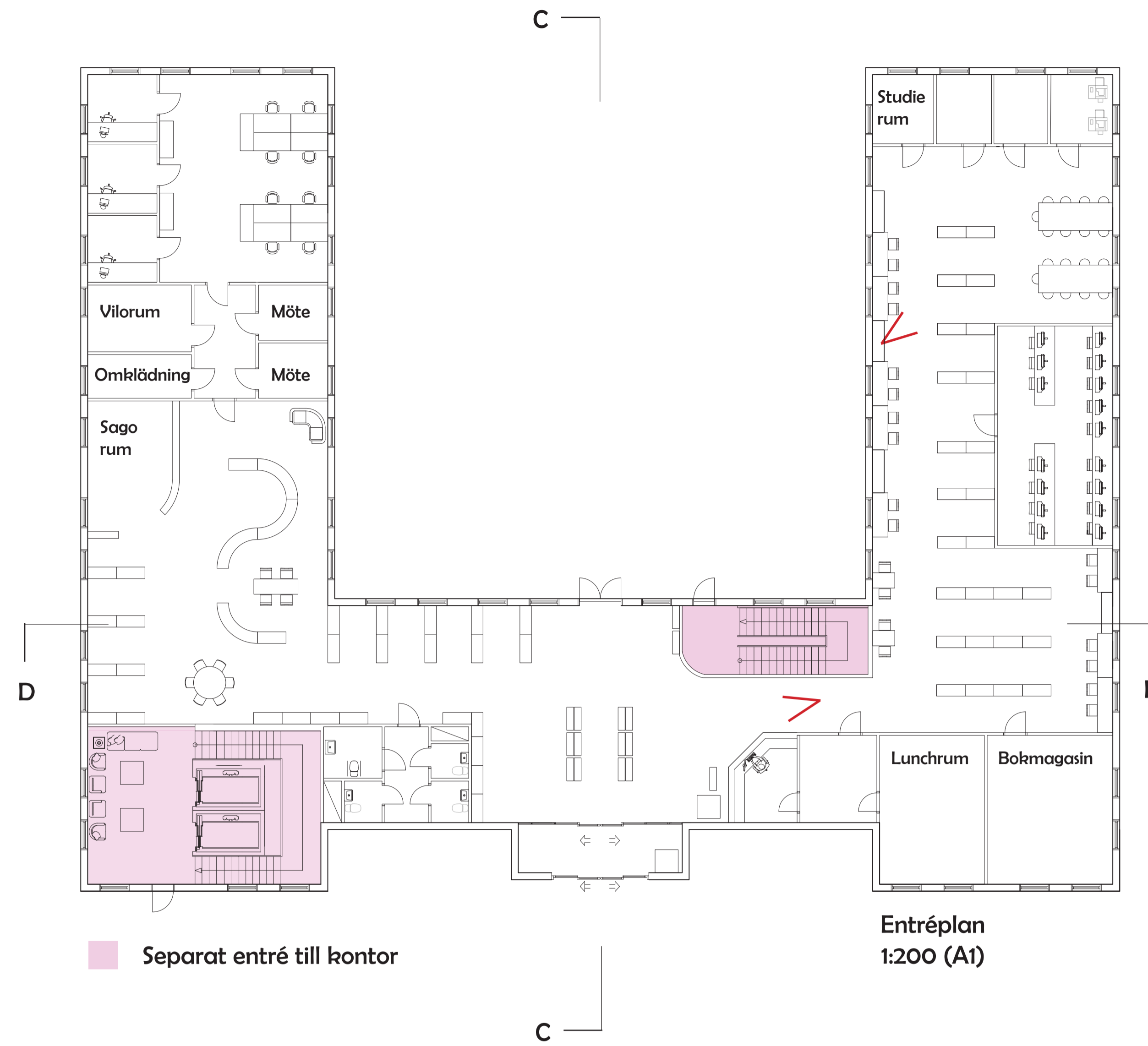
# Planer

## Bibliotek

Det är tre planer totalt. Entréplan är ett bibliotek och är öppen för allmänheten. Vänstra sidan är för barn, medan högra sidan är plats för att sitta och studera.

## Kontor

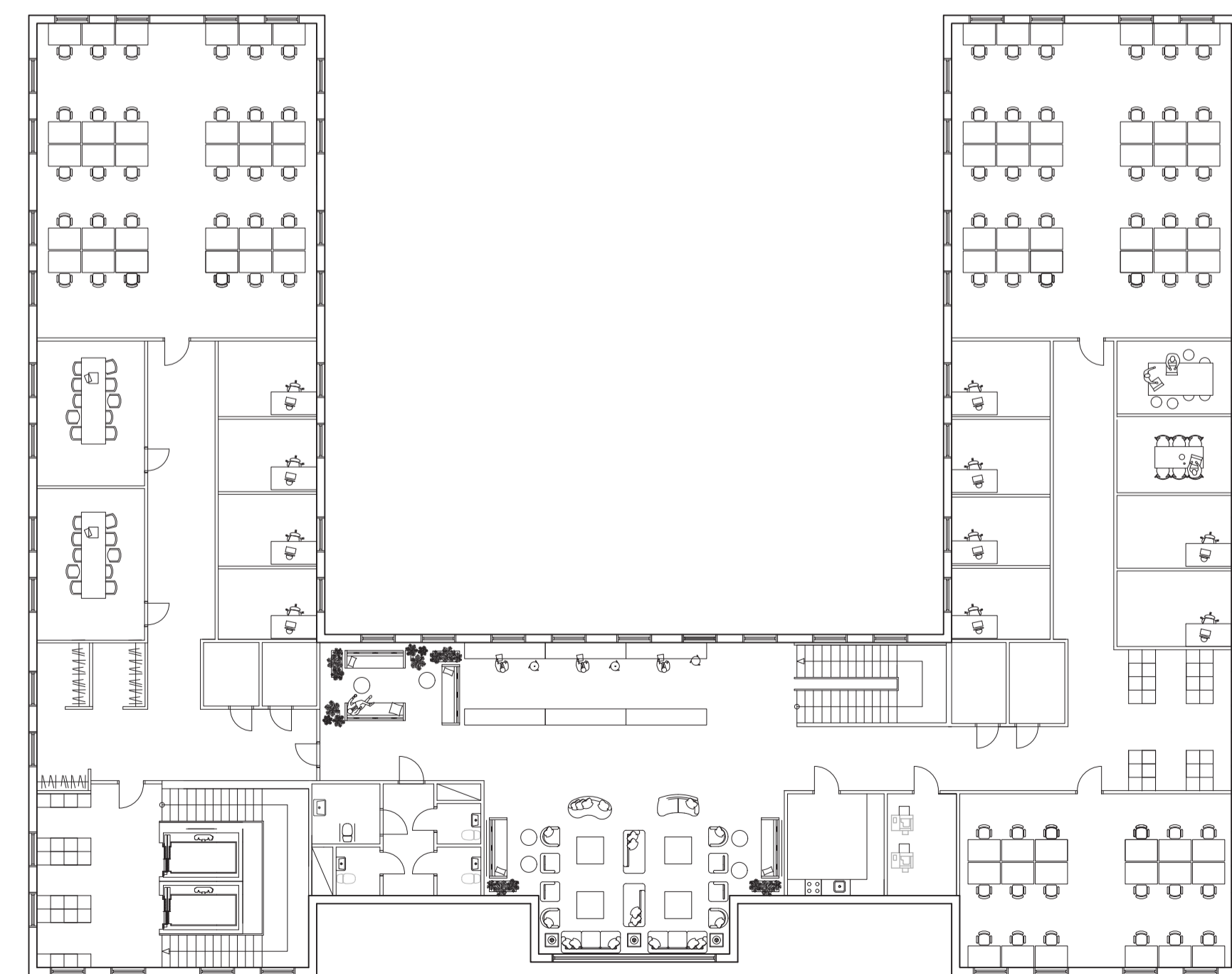
Plan två och tre är kontor. Det finns två separata ingångar till kontoret i entréplan som leder upp till plan två och fyra. Plan två har många kontorsceller medan plan tre består av mer öppna kontorslandskap.



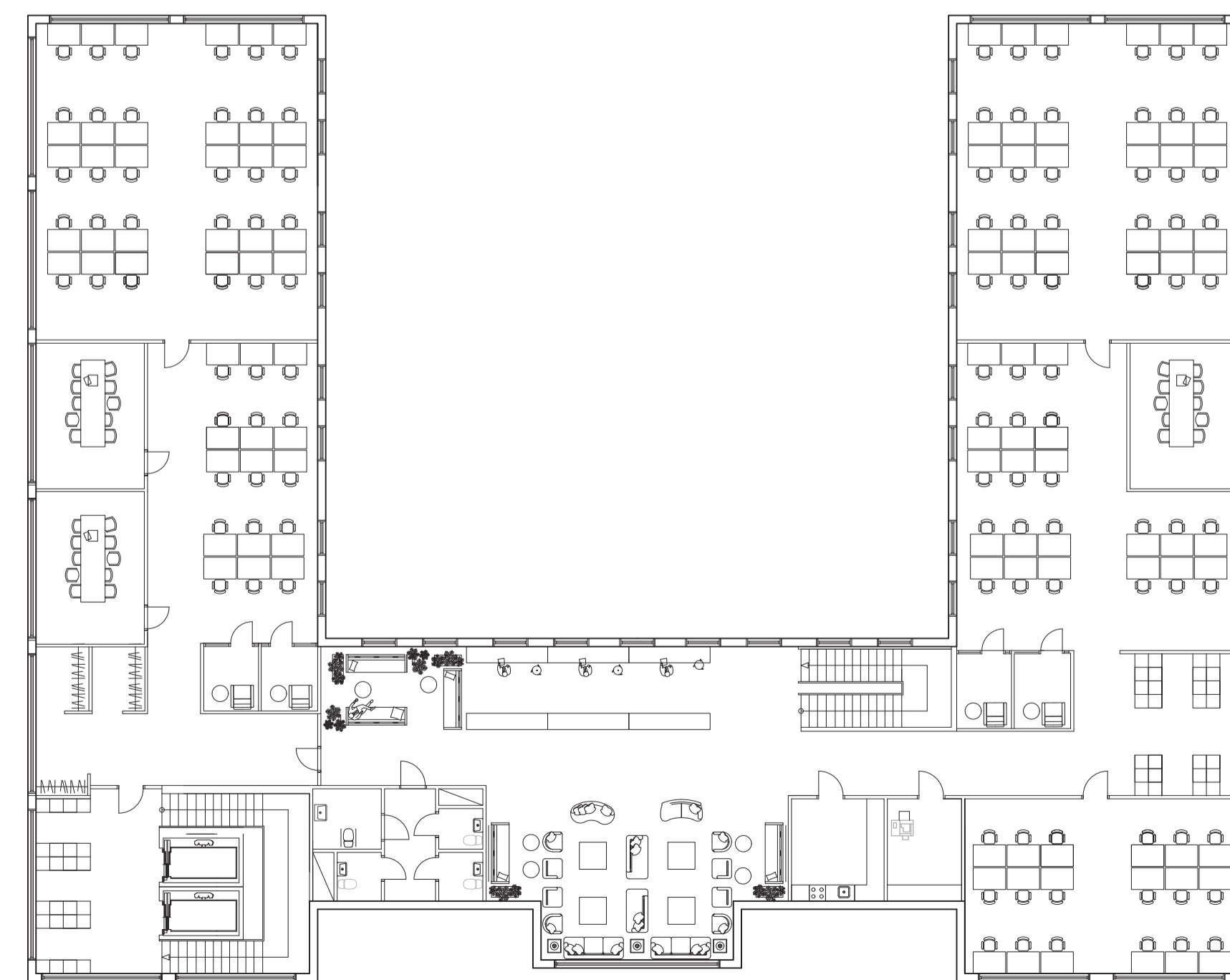
Bibliotek



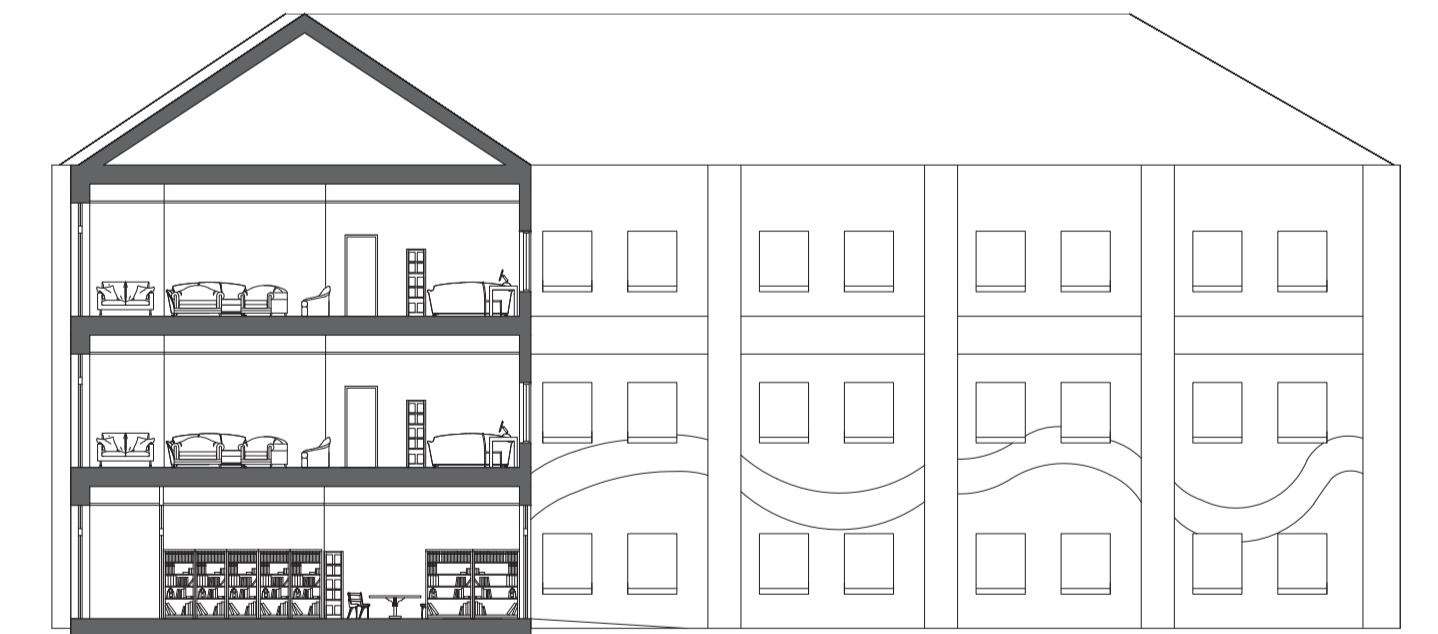
Entrérum



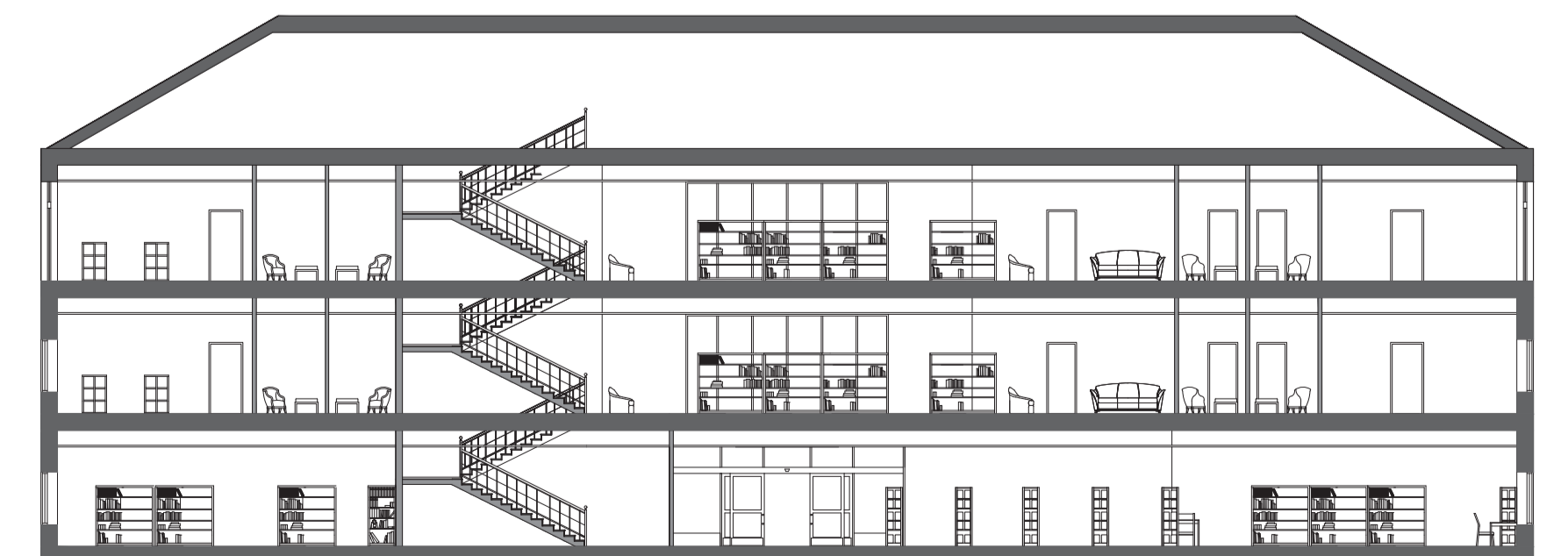
Plan 2  
1:200 (A1)



Plan 3  
1:200 (A1)

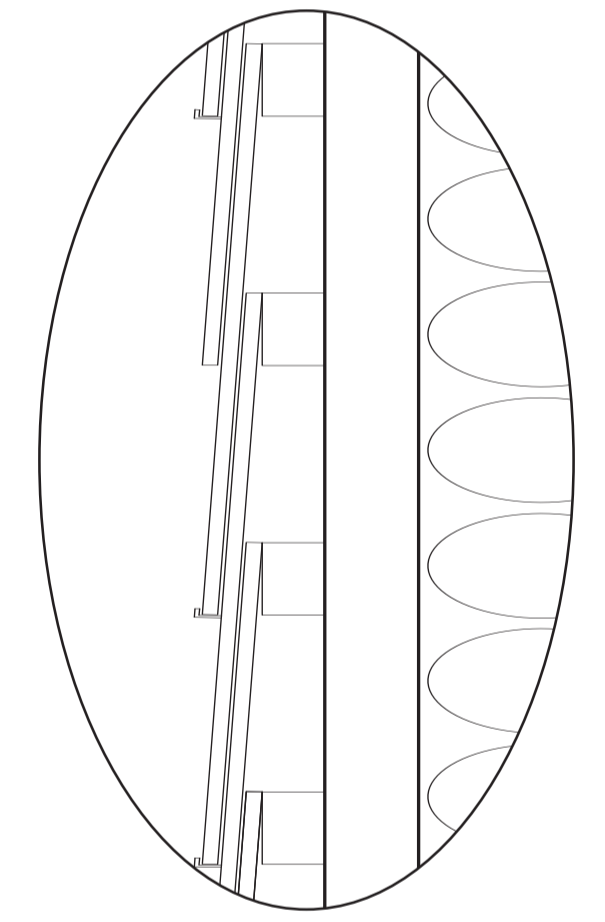
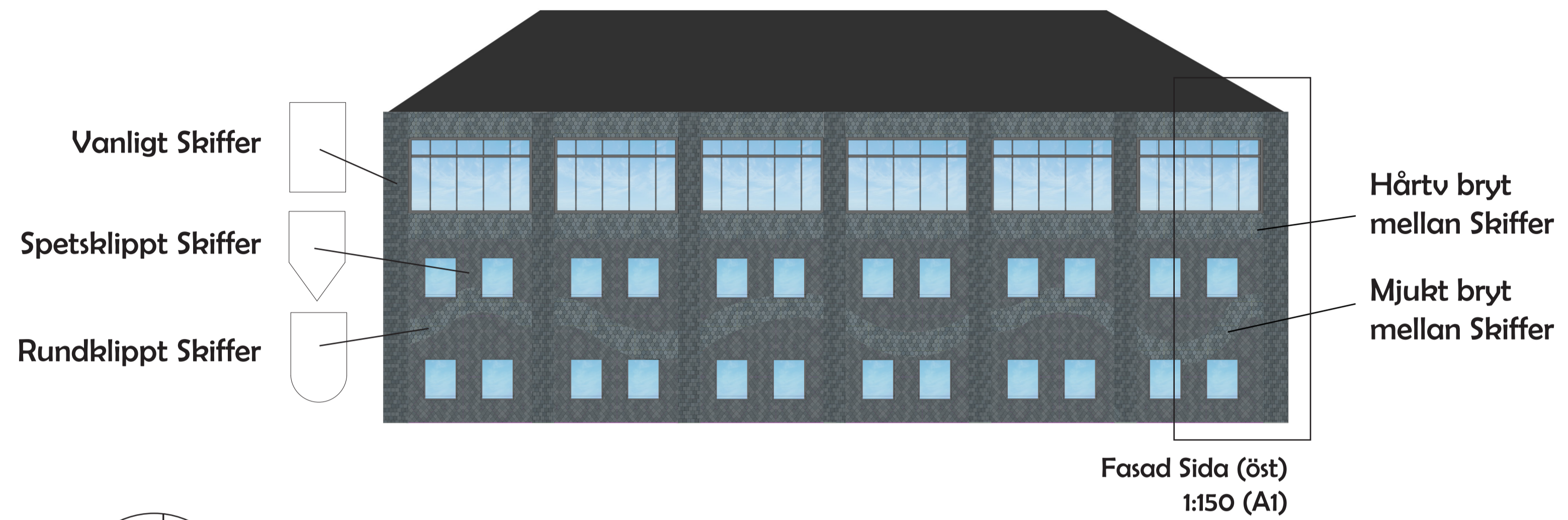


Snitt C-C  
1:200 (A1)

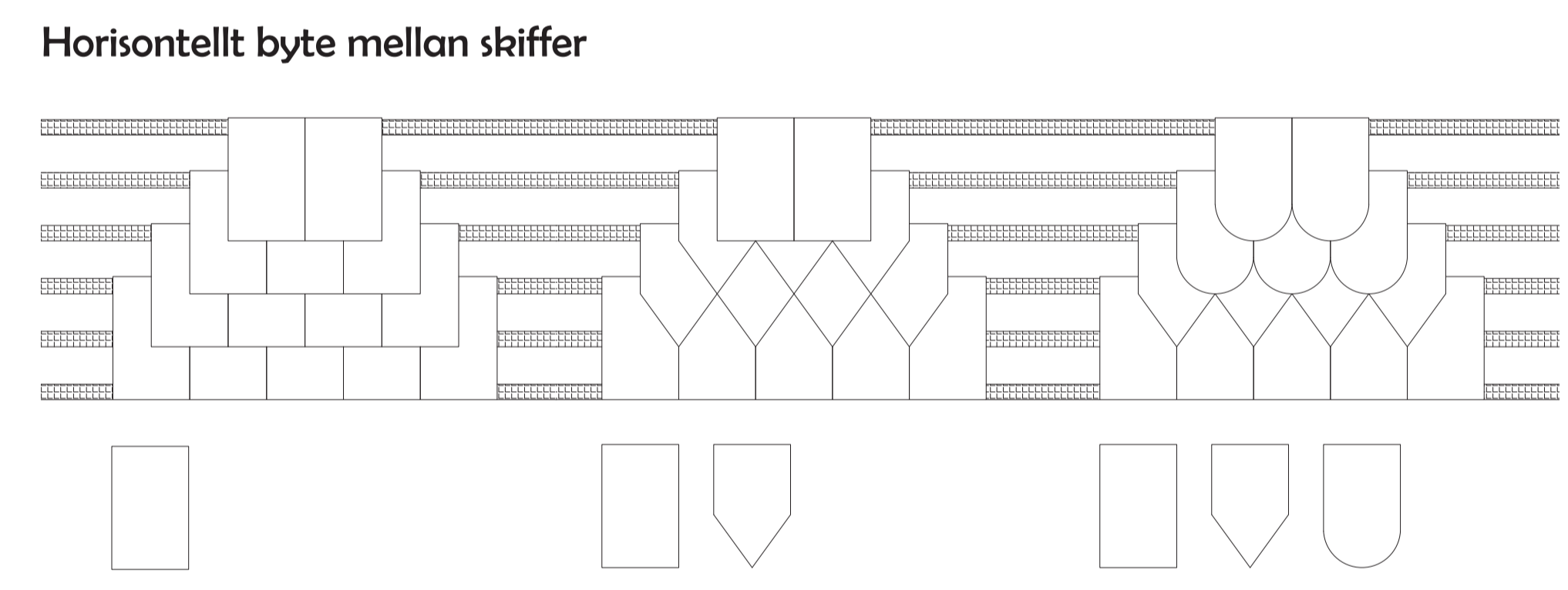


Snitt D-D  
1:200 (A1)

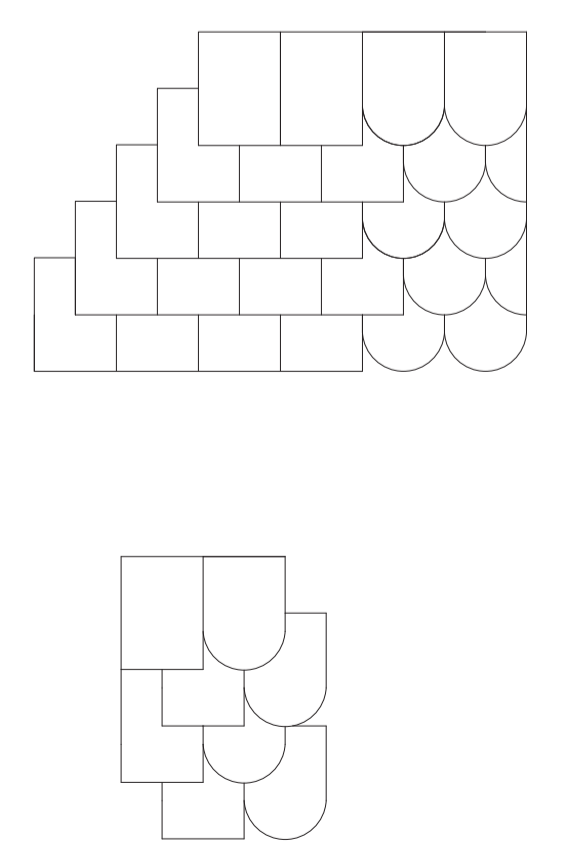
# Fasad



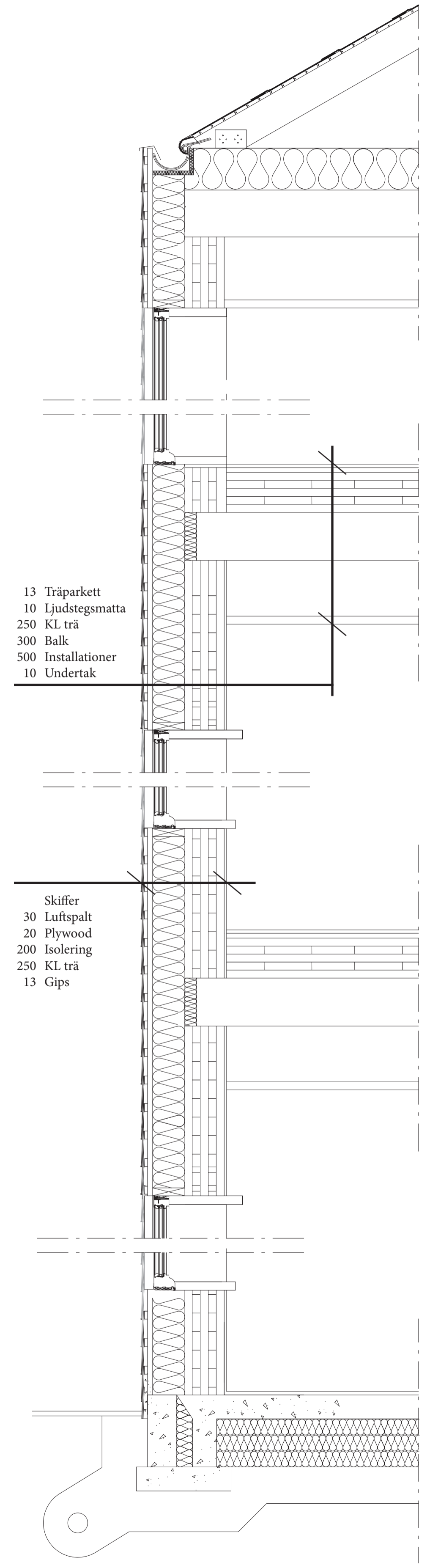
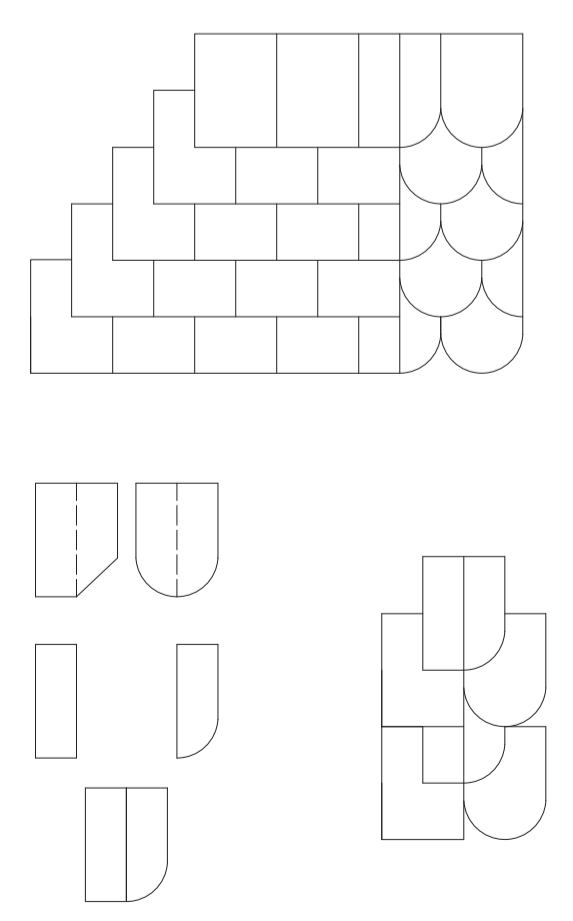
Skiffer i dubbeltäckning



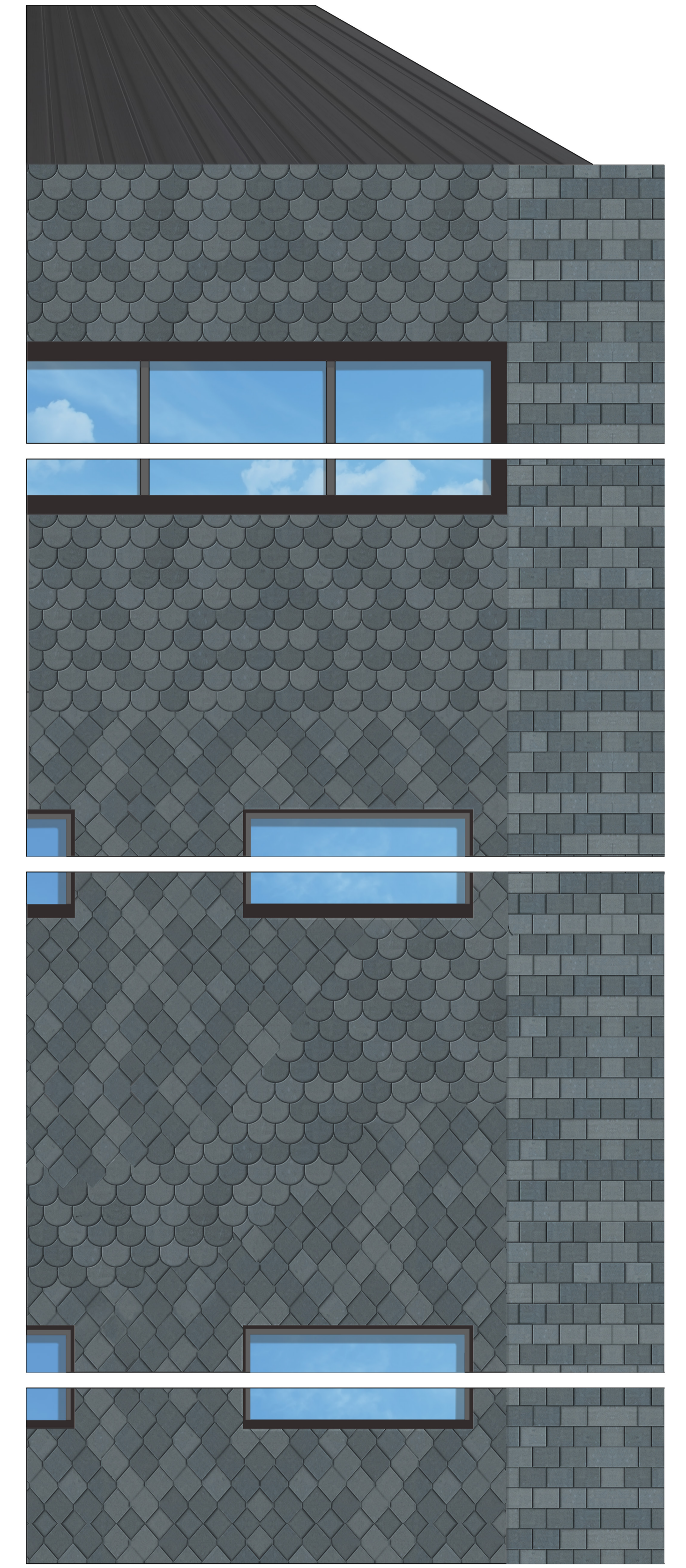
Mjukt vertikalt byte mellan skiffer



Hårt vertikalt byte mellan skiffer



Detaljsnitt  
1:20 (A1)



Fasadutnitt  
1:20 (A1)