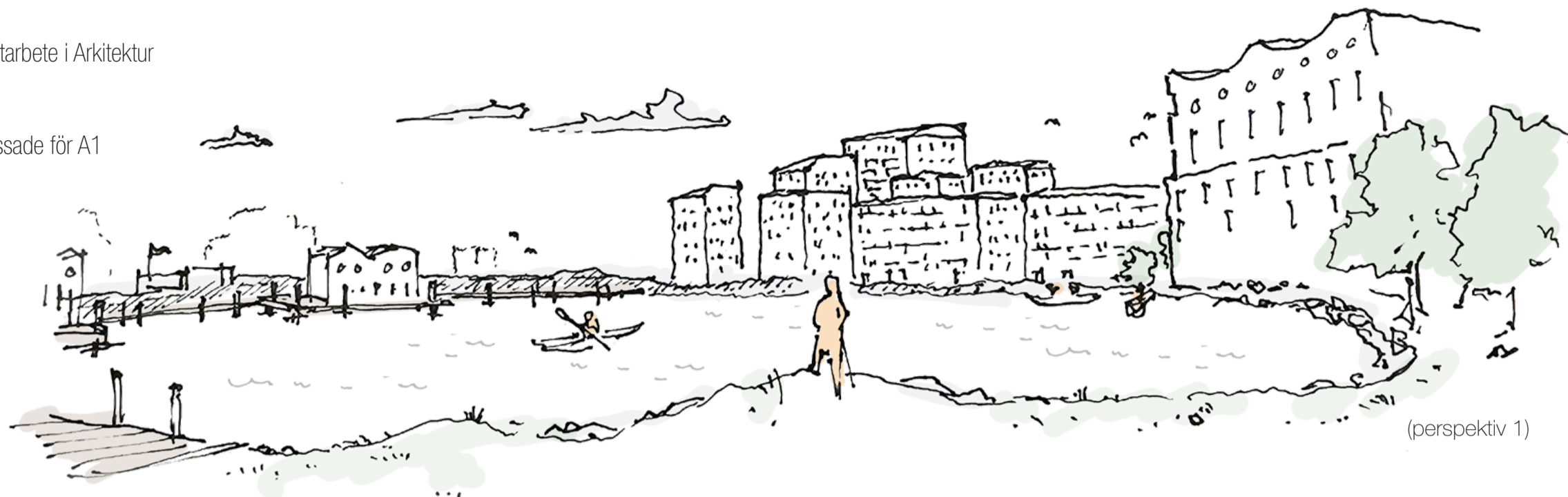


# Älvsklippan - Stadsbyggnad

ACEX05 - Kandidatarbete i Arkitektur  
Andreas Norberg

Alla skalor är anpassade för A1



(perspektiv 1)

Ett stadsbyggnads och biblioteks-projekt på Majnabben, Göteborgs hamn.

Det startar i analysen. Space syntax visar hur stora rörelser det finns längs Karl Johansgatan och naturligt mynnar ut till Klippans färgeläge. Trots den mängd människor som både rör sig och bor i närheten till Majnabbens buk finns det inget stort utbud av aktiviteter inom gångavstånd eller någon särskilt central knutpunkt.

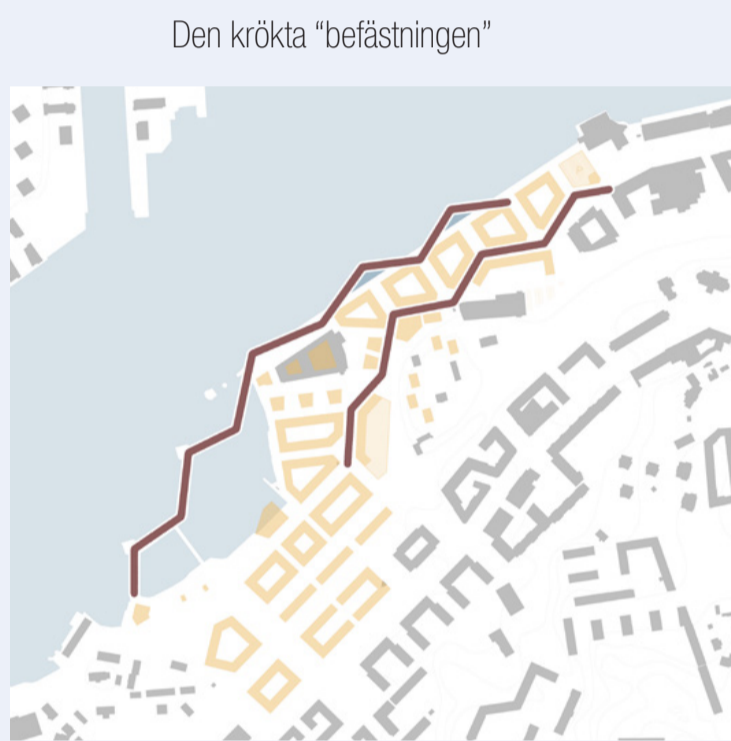
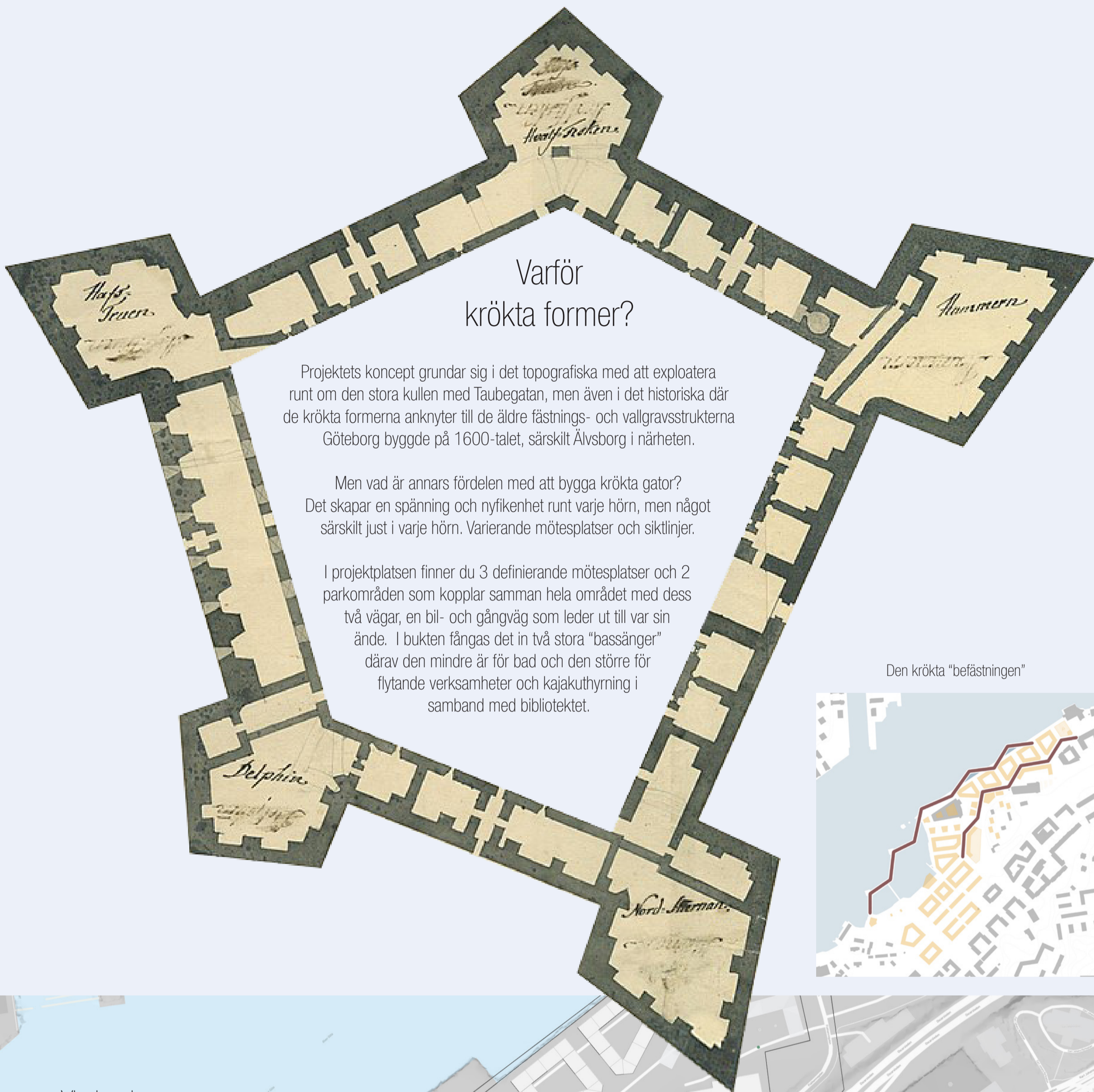
Projektet tar anspråk på just den här västra "myningen" och skapar en ny plats för möte och olika livliga aktiviteter, på ett sätt som ska vara så öppet och välkomnande så möjligt i form av en avslutande park för Kungsladugård, med en stor oavbruten utblick mot Älven och noder som Eriksbergskranen, Älvsborgsbron och ångbåtsbryggan. Projektet behåller och betonar en del av det befintliga som Stena Line-huset och Kajskskul 46, och en hel del grönska som förstärks ytterligare.

Bebyggelseinformation:

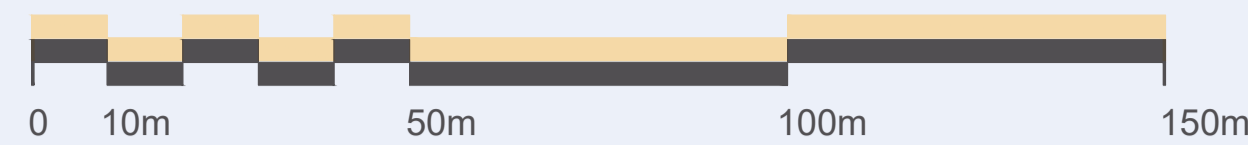
BYA:	46.000 m <sup>2</sup>	( 28% )
BTA:	243.000 m <sup>2</sup>	( 150% )
P-platser:	~800 st	( 0,33% )

## Bebyggelsestrukturkarta - Skala 1:4000 (A1)





### Illustrationsplan - Skala 1:1000



### Längst innergatan... (perspektiv 2)

finns plats för butiker och rörelser, där de mindre torgplatserna fogar gatorna samman.

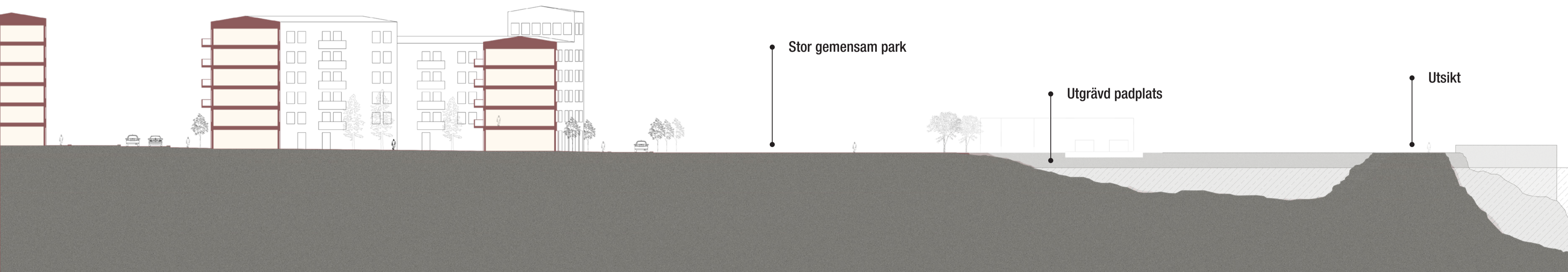
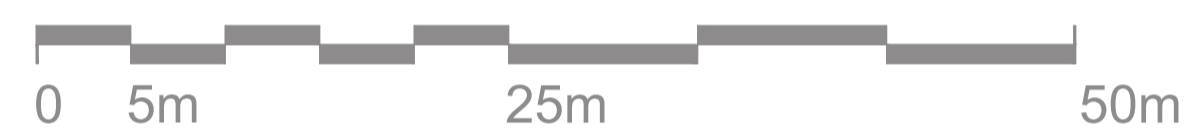


### Runt hushörnen... (perspektiv 3)

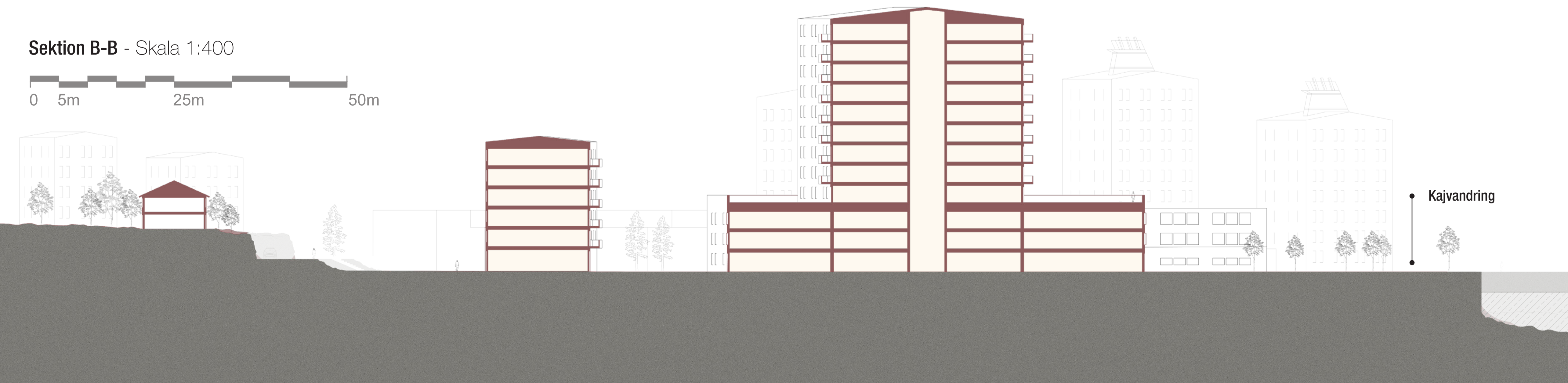
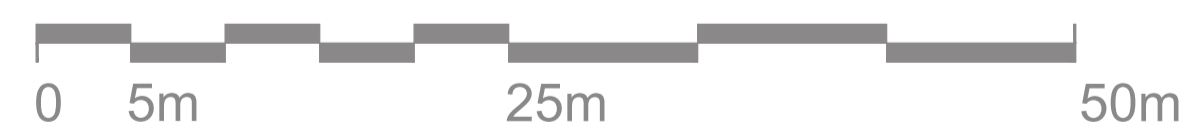
myftar parkerna upp och andra intressanta noder som berget som Taubegatan befinner sig på.



### Sektion A-A - Skala 1:400



### Sektion B-B - Skala 1:400



### Livet kring gatorna



Kungsladugård får ett rimligt avslut på sin gatustruktur och leder i princip hela vägen till strandkanten. Kring den långa huvudgatan finner vi varierande byggnadsändamål. Huvudsakligen finns det verksamheter på bottenvåningarna såsom restauranger, butiker och kontor. De resterande våningarna är en blandning av framförallt bostäder men även kontor, särskilt på de mest centrala stadsrummen närmare den västra parken. Man vandrar in mellan låga byggnader relativt till den breda gatan som fylls av uteserveringar och dylikt.



När man kommer in på det krökta bostadsområdet åt nordost går man mellan lite högre byggnader men gatan är fortfarande bred och fler grönområden blottar sig mellan husen. Trädgångar och små kanaler löper längst gatorna, som tar in saltvatten från Älven. Som i Majorna finns det korta trädgårdar vid varje bottenvåning där bl.a. barn kan leka vid och plaska i de små kanalerna.

# Älvsklippan - Biblioteket

ACEX05 - Kandidatarbete i Arkitektur  
Andreas Norberg

Alla skalor är anpassade för A1

Situationsplan - Skala 1:400

0 5m 25m 50m



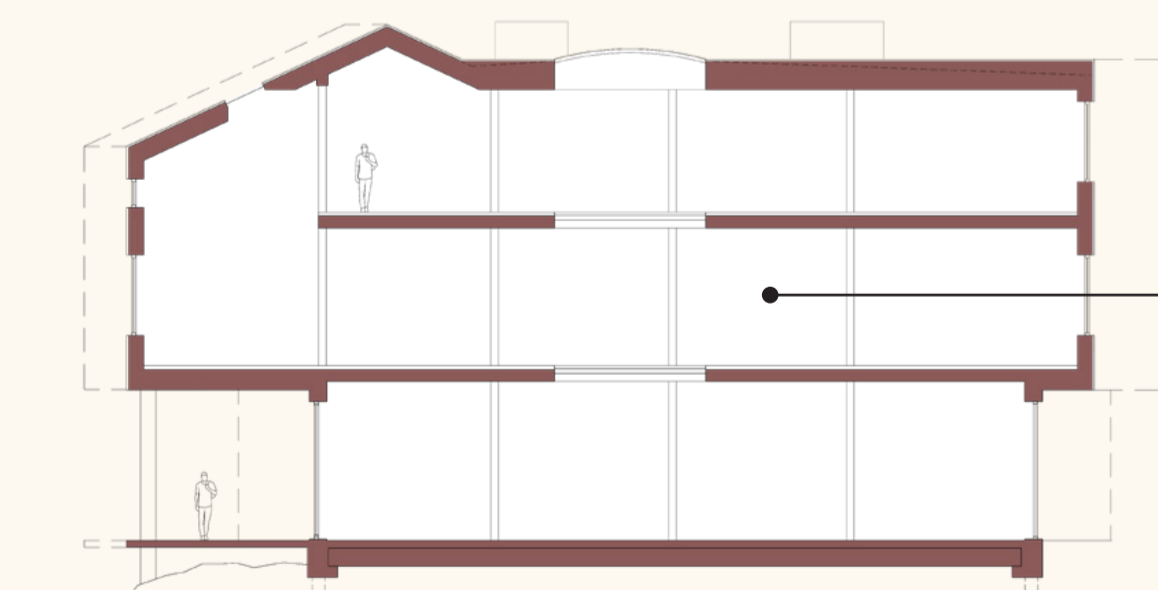
19:00



15:00

13:00

08:00



Sektion C-C - Skala 1:200

0 2.5m 10m 30m

Fasader - Skala 1:200



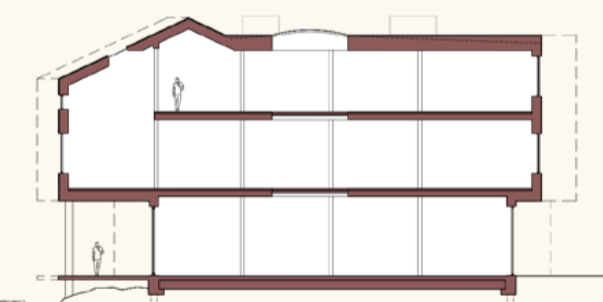
Biblioteket i stadsrum

När man leds in i den stora parken gående från Slottskogsgatan stöter man direkt på en särskild byggnad som sitter mitt i buktens infång. Fasaden du ser från parken talar två språk; en sida som möter vattnet och en som tar upp rytmen från gatans stråk. Byggnaden står trots det lite för sig själv och berättar att den är en offentlig byggnad med fler än ett ändamål.

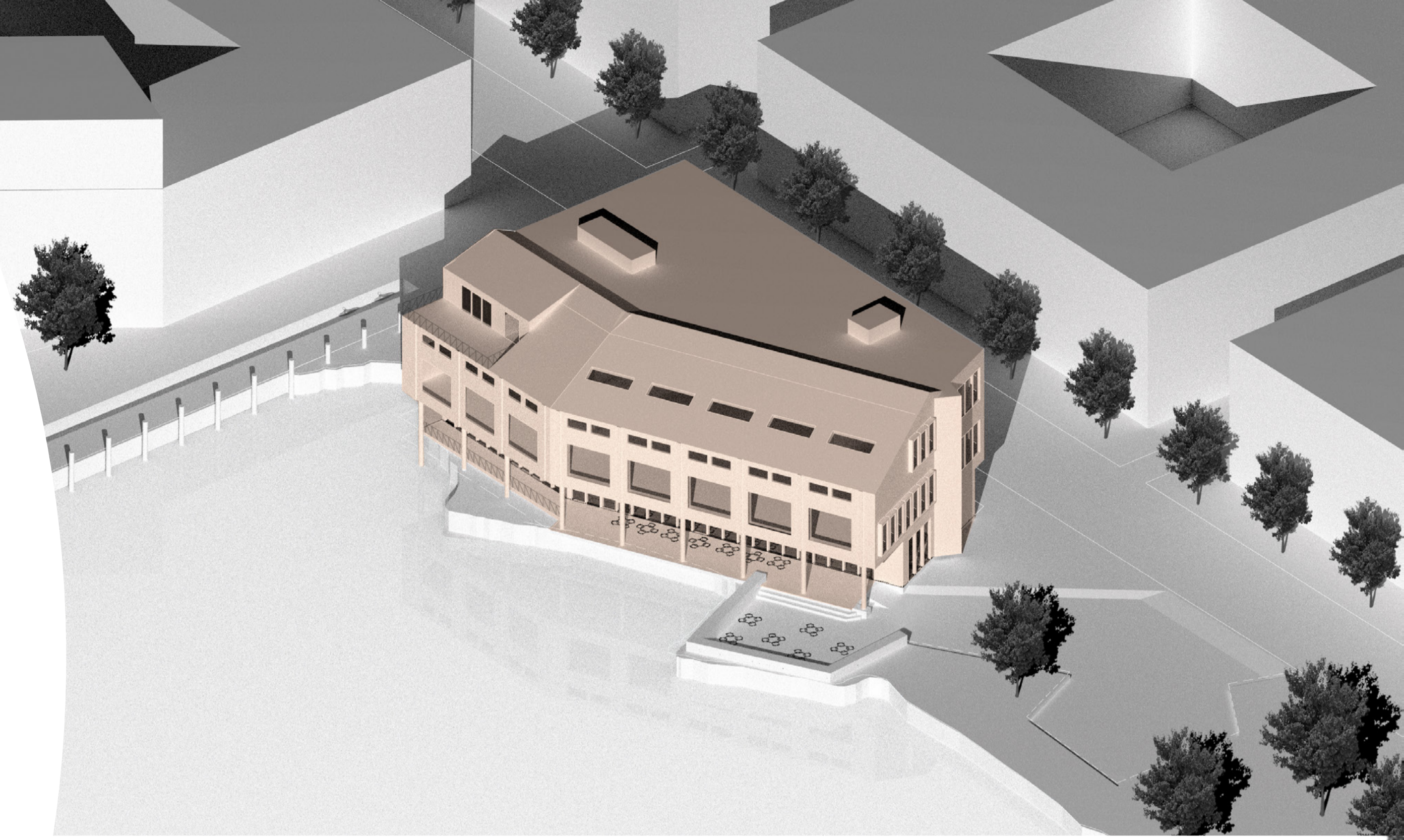
Entrérum

Du leds in i huvudentrén som tydligt bemärker sig i södra fasaden. Här finns reception för biblioteket, låneautomater, lounge, kafé. Längre in finner du långa rader med bokhyllor som fyller halva bottenvåningen med stolar och bord på tvärt andra sidan där du kan läsa och ett ta en kopp kaffe.

"Bastion", inhägnar bassängen



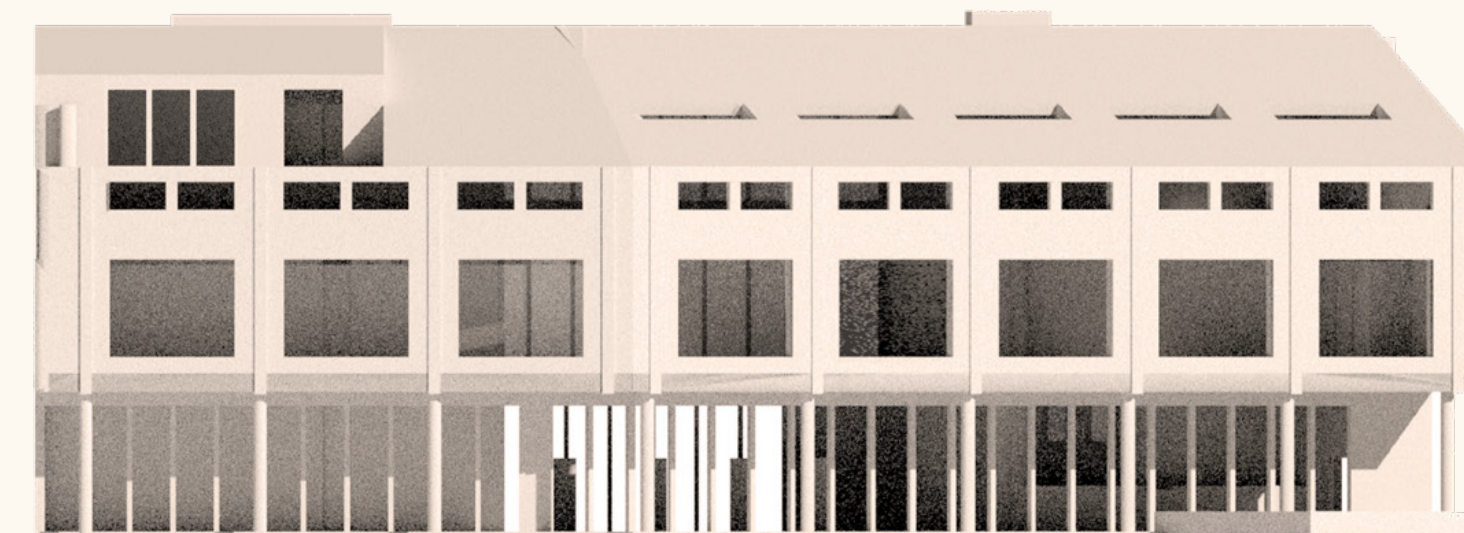
Sektion C-C - Skala 1:400



Syd fasad



Sydost fasad



Väst fasad



Nordost fasad

### Plan 2 - Skala 1:200

Med typmöblering för både bibliotek och kontor/personal



### Plan 1 - Skala 1:200

Delad plan för kontor / bibliotekspersonal / läs-och-studie-sal



### Plan 0 (entré) - Skala 1:100

Entréplan för bibliotek / kafé / kajakuthyrning vid nordöstra piren

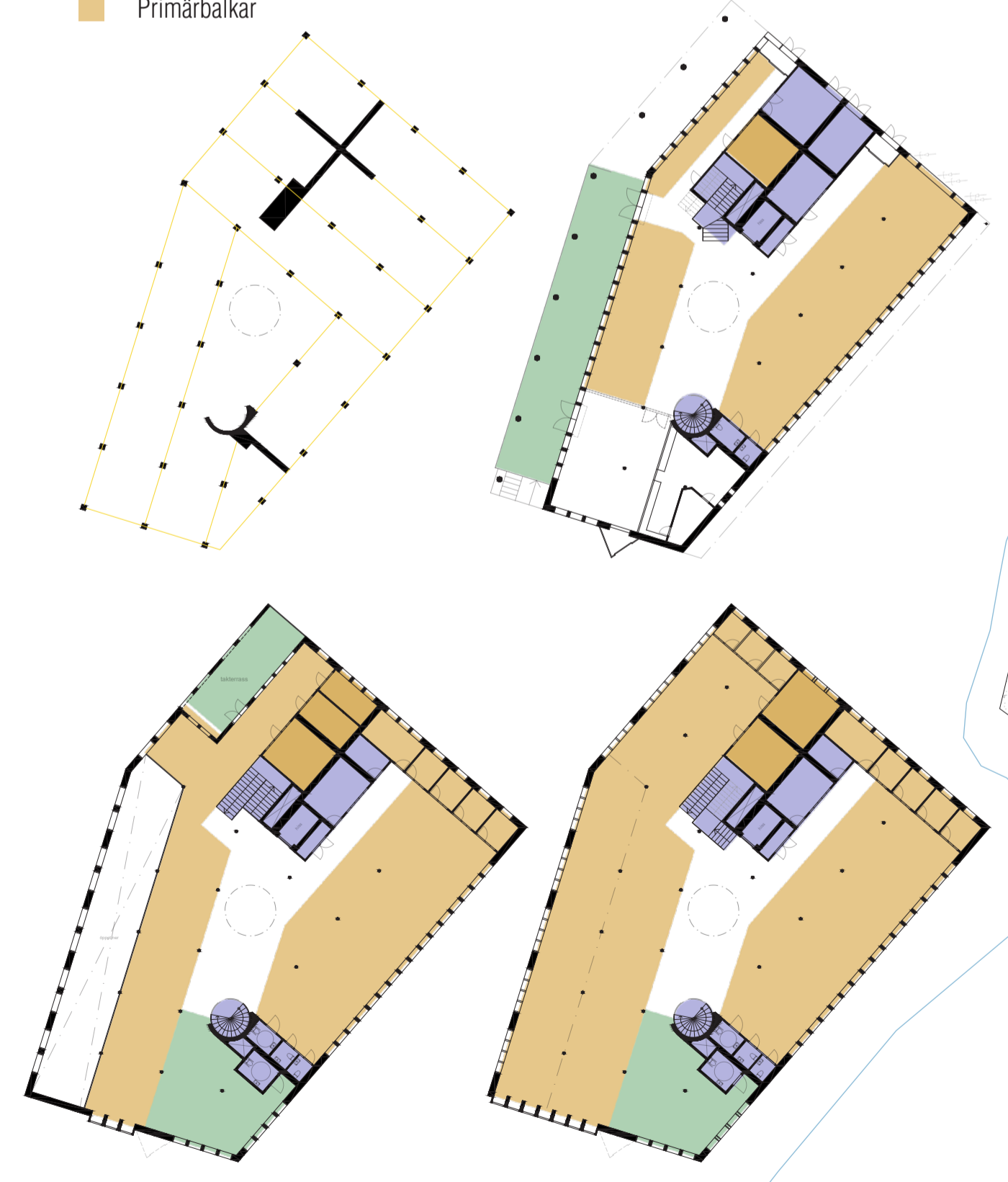


TORG / KAJAKUTHYRNING

### Bibliotekets läs-och-studie hall

Ett grundkoncept för biblioteket är att kunna ta in både solen och vattnet, att kunna se ut i bukten medans du sitter vid fönstret och läser. Den dubbla takhöjden vid byggnadens västra sida gör detta mer än möjligt för både andra och högsta våningen. Här kan du sitta under tystare ljudnivåer eller använda en av studierummen ifall du inte alls vill bli störd.

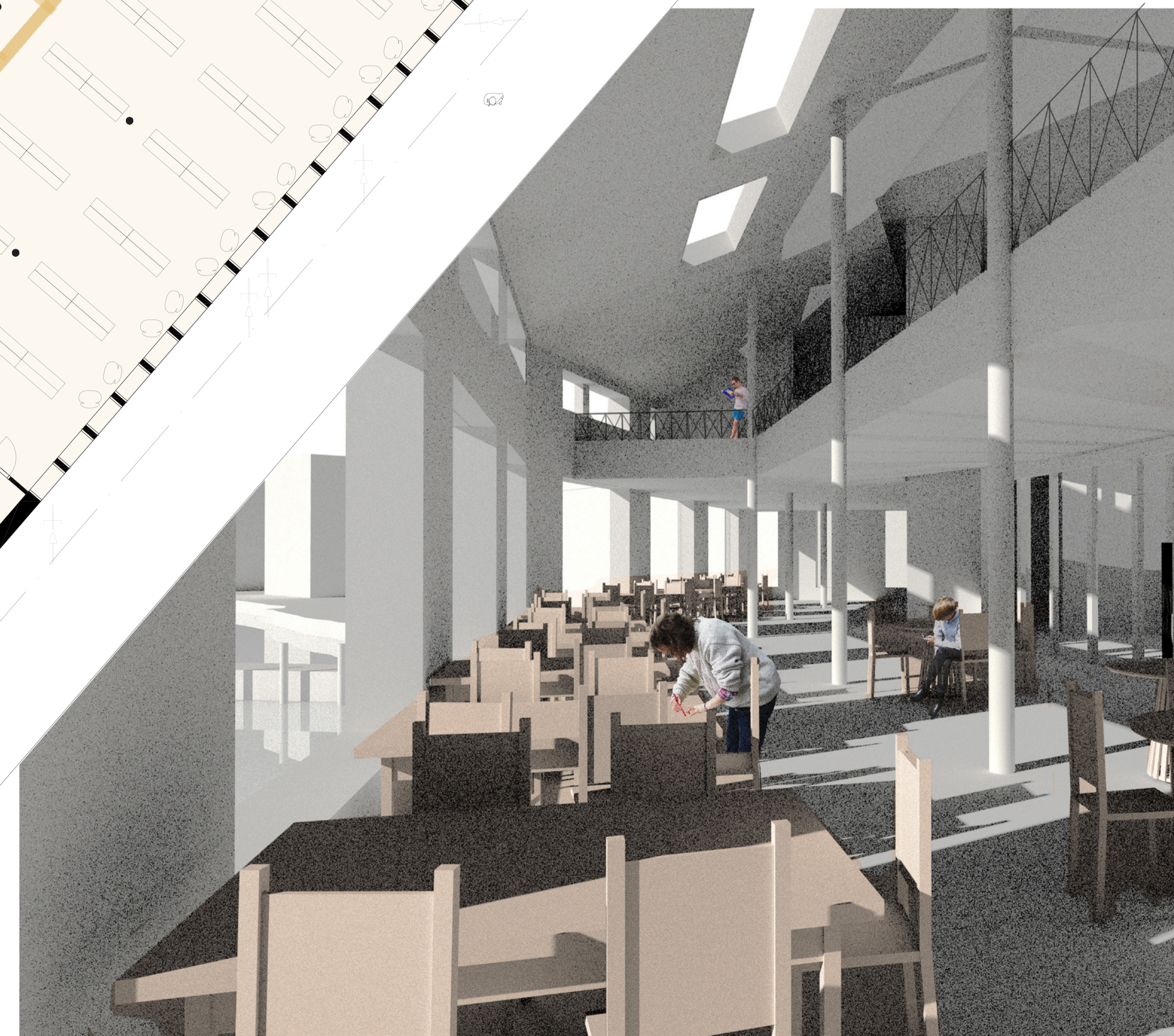
- Vertikal bäring och stabiliserande element
- Primärbalkar

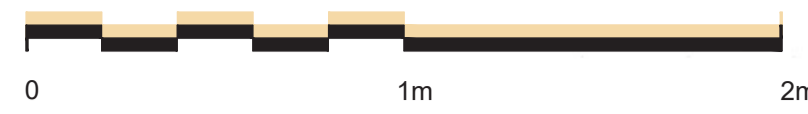


- Rörelser (huvudgång störst)
- Entréer (huvudentré störst)

**BTA**  
plan 0: 700 nvm (540 för bibliotek)  
plan 1: 940 kvm (400 för bibliotek)  
plan 2: 740 kvm

- Kontorspotential**
- Kontorsyta / Kontorslandskap
  - Uppehållsrum / Lunchrum
  - Funktioner





**Fasadsnitt och tillhörande sektion - Skala 1:20**

Fasaden ska uttrycka den industriella hamnskjuls-karaktern som fanns i Göteborgs hamn under skeppsvarvs-tiden. Falsad plåt, skjutdörrar i trä, bryggtrall och spröjsade fönsterkarmar för att försluta fasaden och samtidigt kasta det forna skuggmönstret in i läs-salen.  
 Sektionen visar hur den dubbla takhöjden tar in mycket solljus och även skapar en särskild rumsupplevelse för besökaren med den låga bröstningshöjden där du även kan sitta och läsa på själva fönsterbrädan. Bryggan ner till ger direkt kontakt med buktens vatten och ger en god övergång mellan ute- och inne-klimat.

