

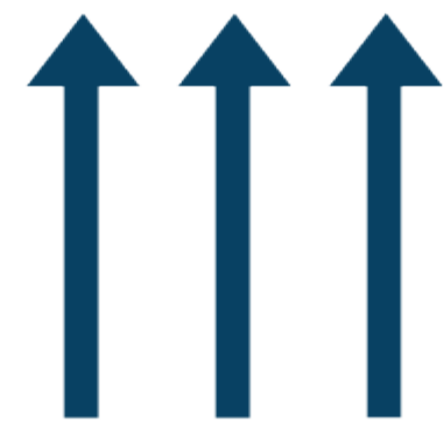
FISKHAMNEN

ACEX06 - KANDIDATARBETE INOM ARKITEKTUR | VT25

BAKGRUND OCH KONCEPT

Fiskhamnen, Majorna, är en plats man sällan besöker trots sitt härliga läge längs Göta Älv. Området består idag av olika verksamheter som fiskhandel och kontor, men saknar offentliga rum för allmänheten. Oskarsleden delar även upp området från Majorna vilket gör att platsen blir svåråtkomlig.

I detta projekt har uppgiften varit att omvandla Fiskhamnen till ett stadsområde, där Oskarsleden även omvandlas till en boulevard. De tre utgångspunkterna i detta projekt har varit att skapa många offentliga rum samt integrera vatten och grönstruktur i området.



STRÅK



VATTEN



GRÖNYTOR

STRÅK

Genom att fortsätta de befintliga stråken vid Majorna in i området skapar det ett sammanhang mellan det nya och det befintliga. Det möjliggör även till flera sätt att ta sig in till området med hjälp av boulevarden och den sänkta hastigheten. Alla stråken fortsätter rakt in i området, vilket skapar fina siktlinjer mot vattnet.



STRUKTURPLAN

SKALA: (A1) 1:4000
(A3) 1:8000



ILLUSTRATIONSPLAN

SKALA: (A1) 1:1000
(A3) 1:2000

PERSPEKTIV



Perspektiv. Visar biblioteket som ett fondmotiv vid ett av de större stråken.



Perspektiv. visar indraget av vattnet samt gaturummet intill.

VATTEN

Göteborg är en stad som ligger nära vattnet, men ändå finns det en avsaknad av vistelseytor där vatten integrerats med stadsrummet. I detta projekt dras vattnet långt in i området för att skapa dynamiska och intressanta gaturum. Man får även möjlighet att kunna ta del av vattnet längs med boulevarden och mellan bebyggelsen. En brygga har lagts till vid vattenkanten för att skapa gemensamma vistelseytor för både besökare och de boende, samt en kajpromenad.

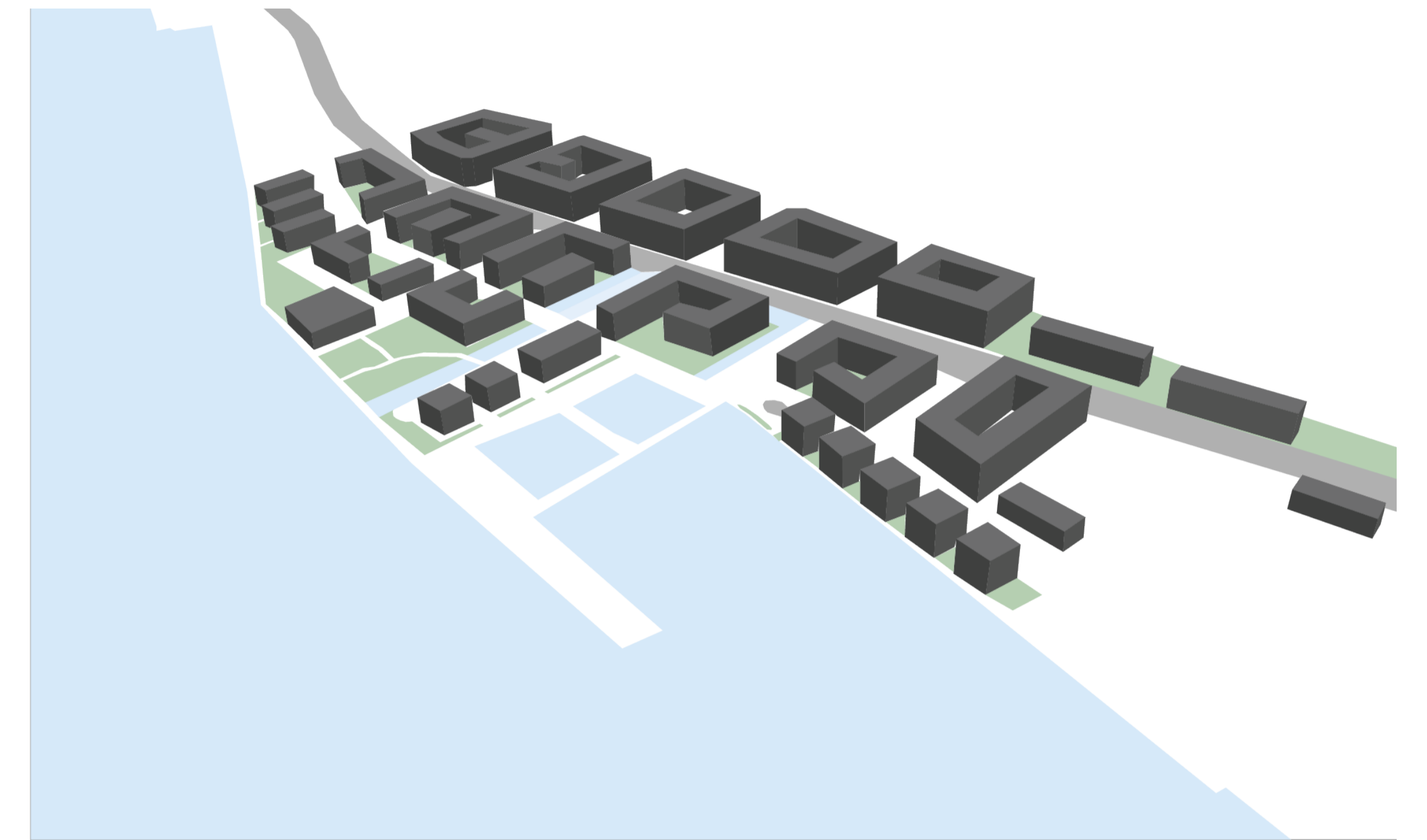
GRÖNYTOR

Grönytor har varit en viktig utgångspunkt i detta projekt, då det bidrar både till den biologiska mångfalden samt ett gott välmående. Grönstrukturen är fokuserad främst vid innergårdarna, men offentliga gröna rum finns även i form av en stadspark vid kajpromenaden.

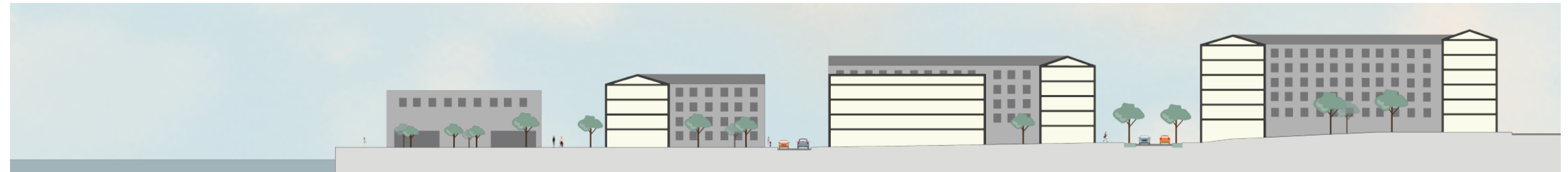
BEBYGGELSESTRUKTUR

Byggnaderna följer samma slutna kvartersstruktur som det befintliga i Majorna, men bryts sedan upp ju längre in i området man kommer. Detta är för att öppna upp gaturummet och gör att allmänheten kan ta del av området också. De offentliga rummen i området tillsammans med verksamheterna längs med de större stråken bidrar även till att det blir en aktiv stadsdel.

FÅGELPERSPEKTIV



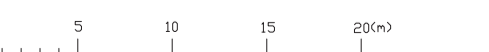
Byggnadshöjderna följer även samma struktur genom att de är lika höga som den befintliga bebyggelsen, men ju längre in i området man kommer desto lägre blir de. Det skapar intressanta gaturum, men gör även att de inte skymmer byggnaderna bakom.



SEKTION A-A

SKALA: (A1) 1:400

(A3) 1:800



SEKTION B-B

SKALA: (A1) 1:400

(A3) 1:800

FISKHAMNENS BIBLIOTEK

PLACERING

Bibliotekets placering i stadsdelen är intill den offentliga stadsparken samt vattnet. Placeringen skapar ett fondmotiv när man går vid stråket, och fortsätter med en arkad som leder vidare till entrén. Grunden för byggnadens placering har baserats på utsikten, samt rörelsen i området. Att lägga en offentlig byggnad längst in i området med en siktlinje gör att besökare ser destinationen och rör sig naturligt in i området. Detta bidrar till möjligheten att aktivera bottenplanerna för olika verksamheter längs med stråket. Att skapa trevliga vistelsestör i biblioteket har varit en viktig punkt, och därmed har byggnaden även placerats nära Älven, för en fin utsikt över vattnet.



Perspektiv över entrén med atriet.



Perspektiv byggnad i stadsrum.

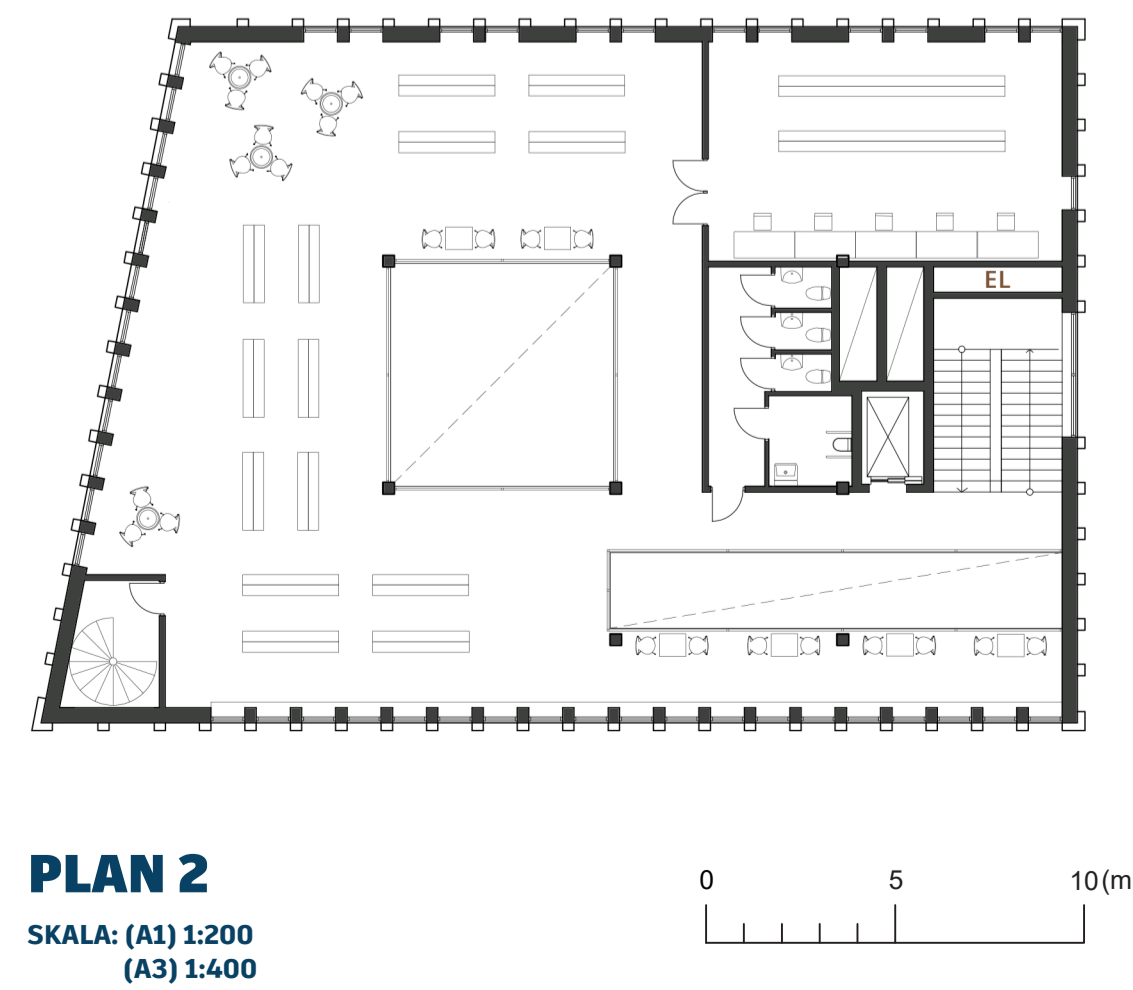
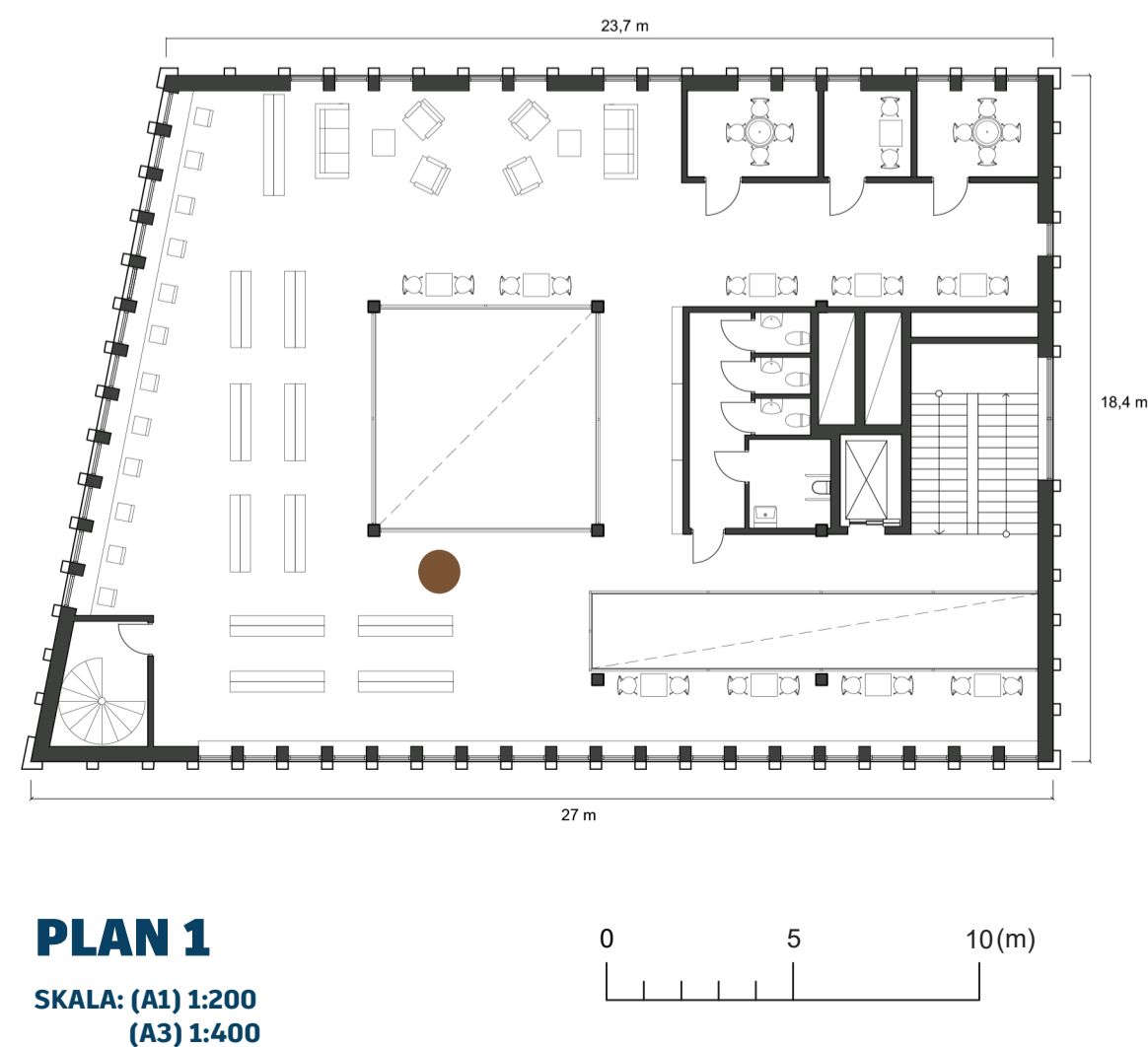
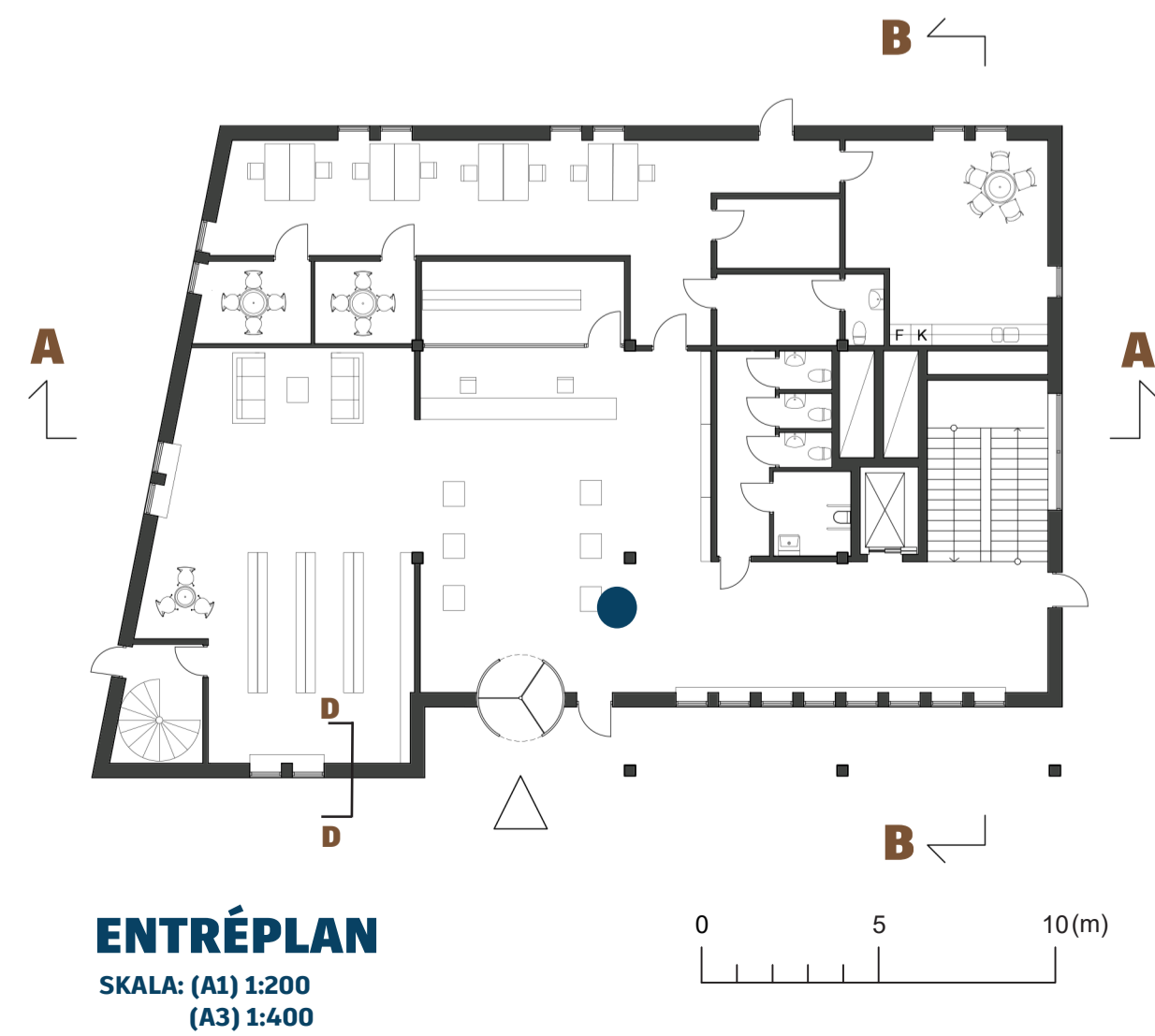


Perspektiv av en rumslighet i Biblioteket.

PLANERNA

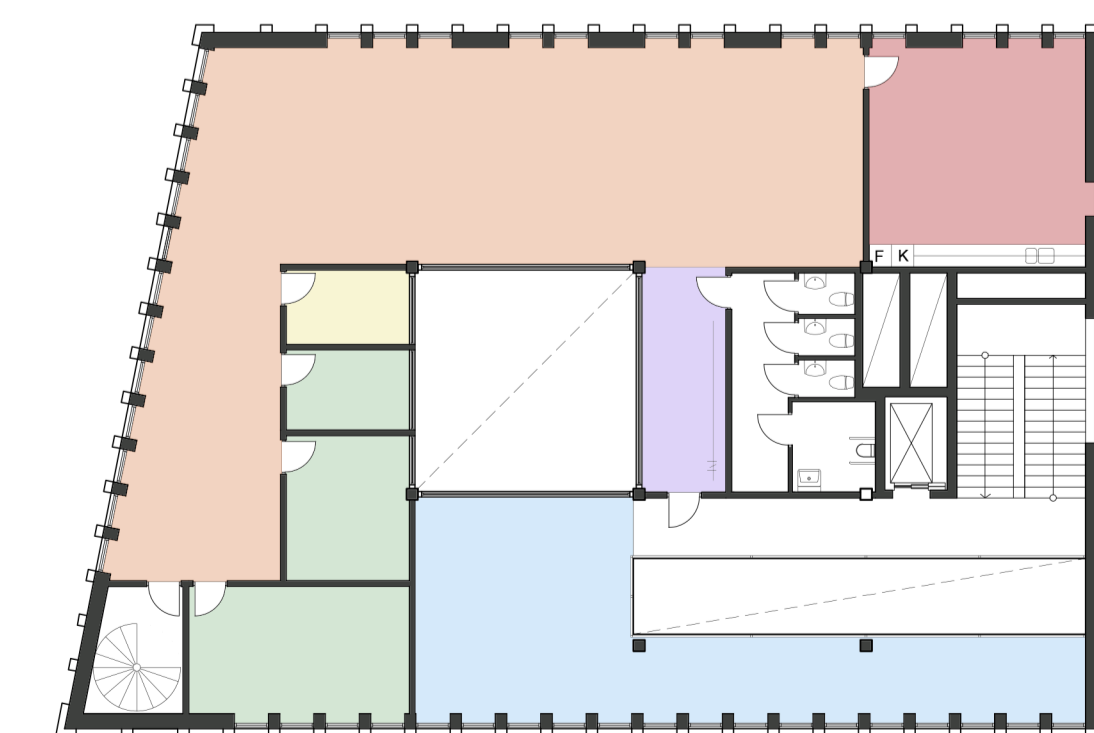
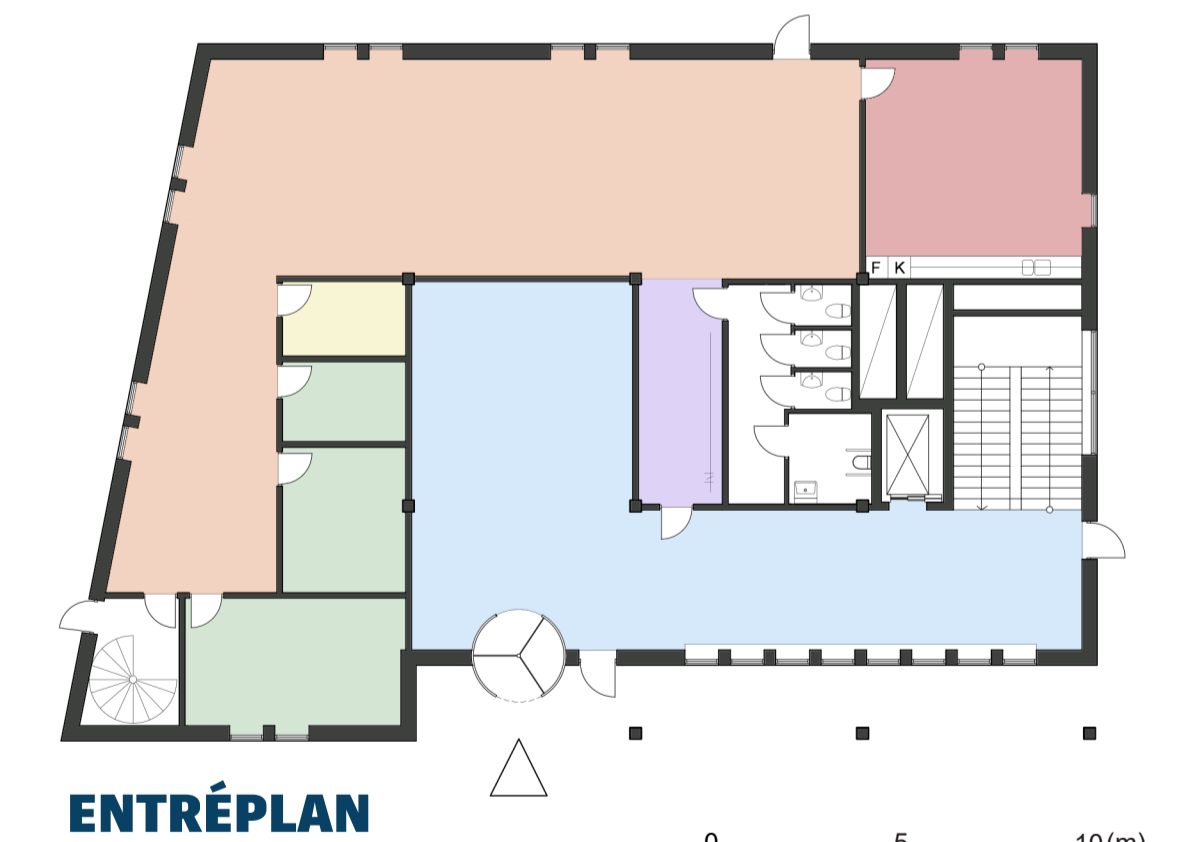
Planerna består av öppna utrymmen med två atrium som sträcker sig upp alla tre våningar. De privata funktionerna finns längre bak i byggnaden medan det offentliga finns direkt när man kommer in. Trappan är belägen längs fasadväggen med ett stort fönster, vilket gör att man ser rörelsen genom byggnaden utifrån. Sittbänkar vid fönsterna finns vid västfasaden, samt arbetsplatser till norr för en utsikt över älven. Kontorsplanerna är strukturerade för olika hyresgäster på varje plan, men med gemensamma vistelsestör mot västfasaden.

PLANER BIBLIOTEK

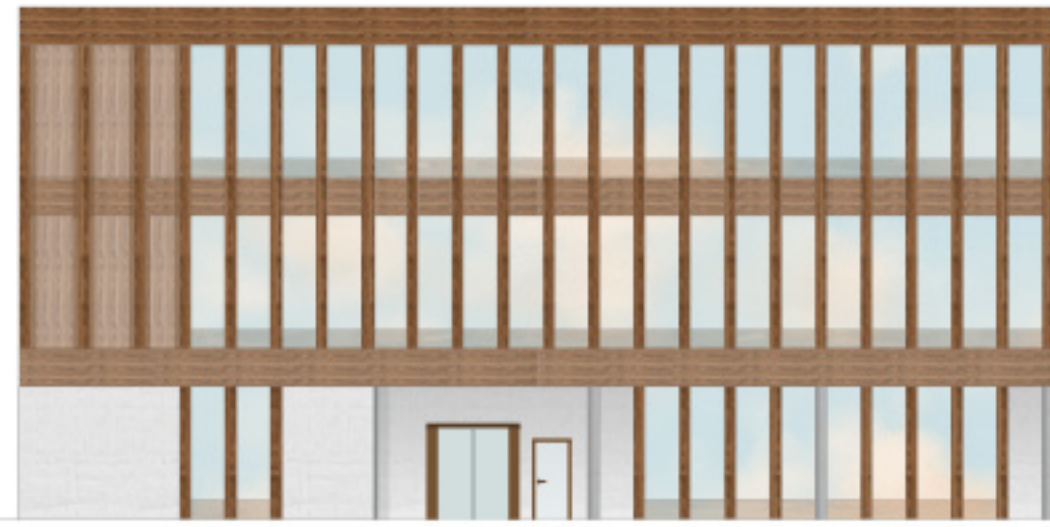


PLANER KONTOR

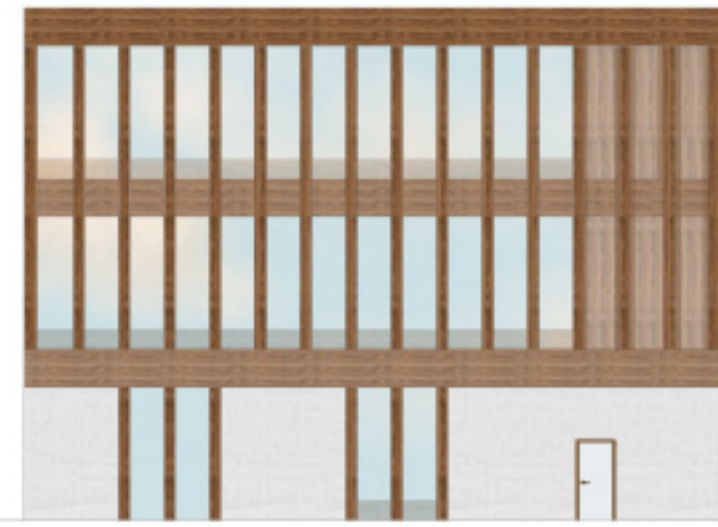
SKALA: (A1) 1:200
(A3) 1:400



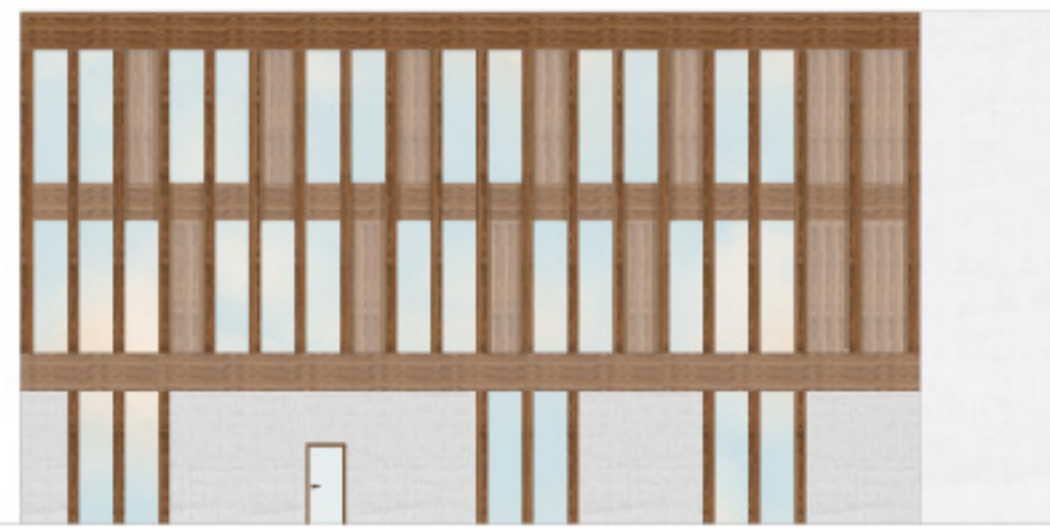
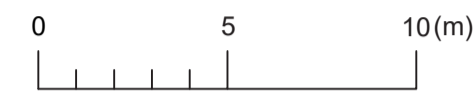
- KONTORSYTA
- PENTRY
- LOUNGE/RUM FÖR MÖTE
- MÖTESRUM
- GARDEROBSYTA



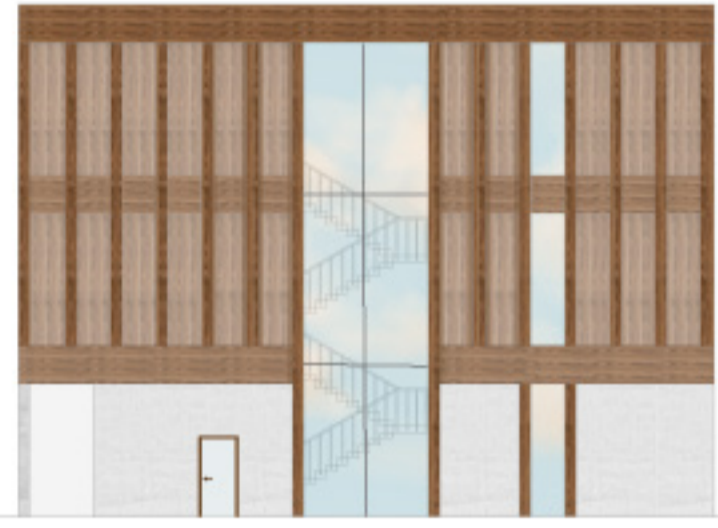
FASAD VÄST
SKALA: (A1) 1:200
(A3) 1:400



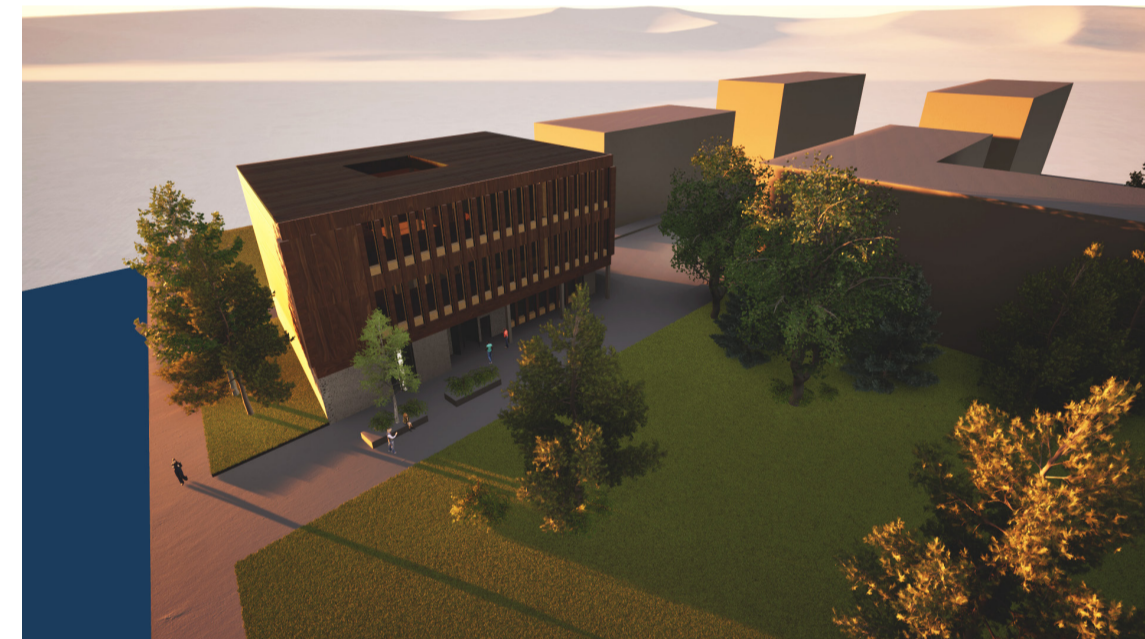
FASAD NORR
SKALA: (A1) 1:200
(A3) 1:400



FASAD ÖST
SKALA: (A1) 1:200
(A3) 1:400



FASAD SYD
SKALA: (A1) 1:200
(A3) 1:400



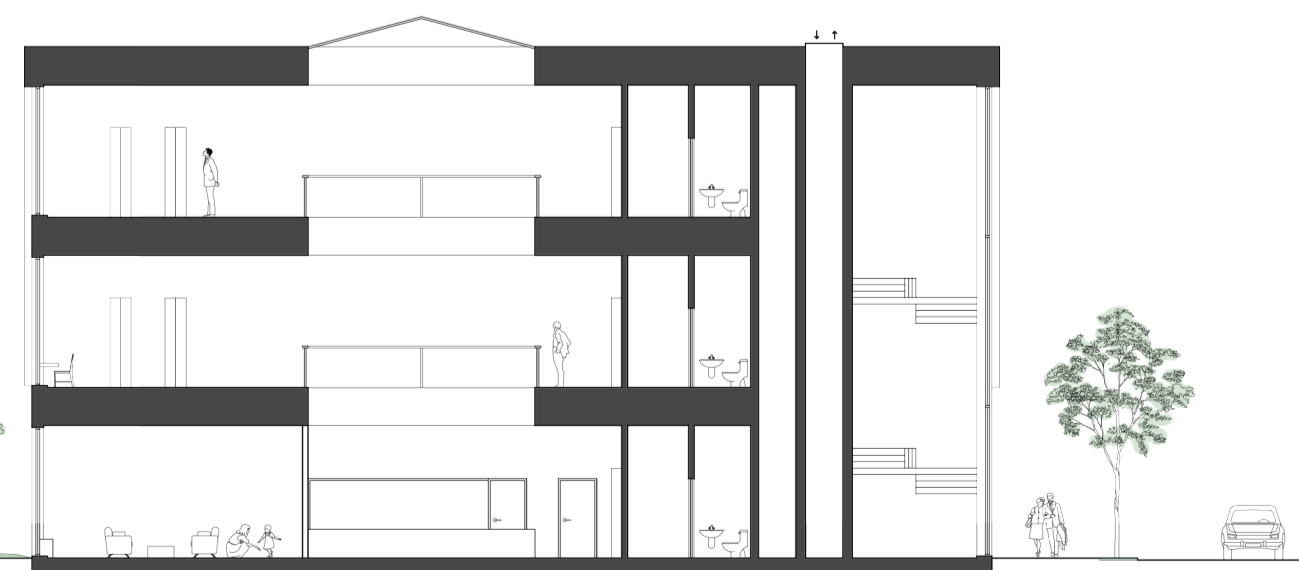
Perspektiv av byggnadsvolym.

FASADER

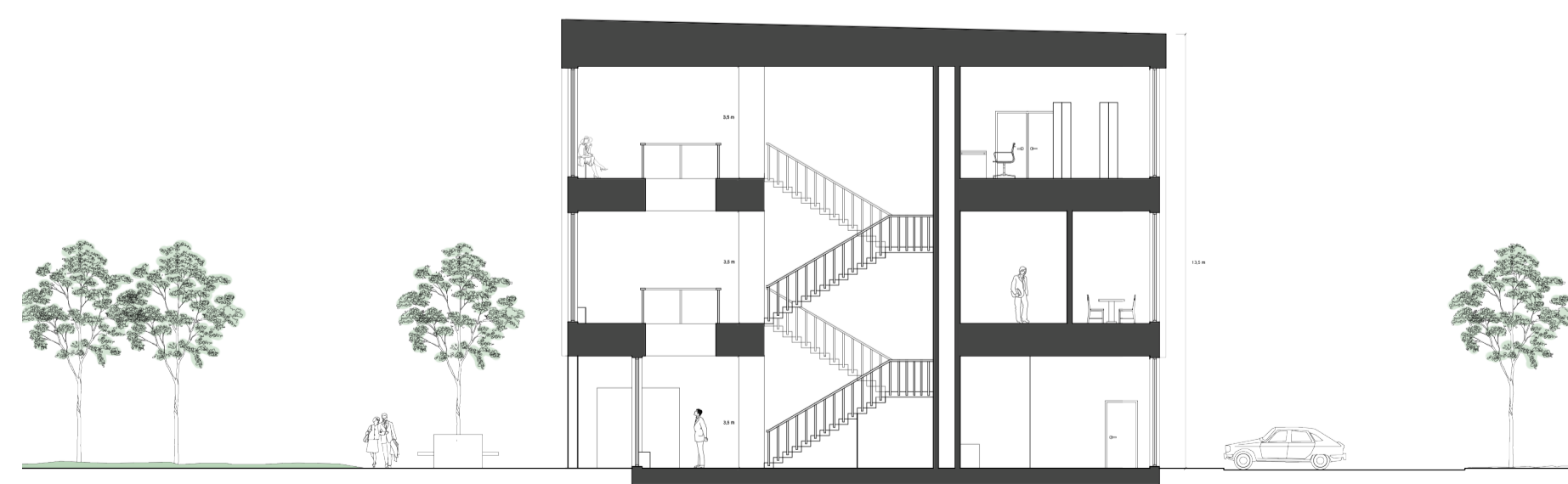
Fasaderna består av fönster som sträcker sig från golv till tak, med träpillastrar som ramar in dem utifrån. Sockelvåningen är en grå puts som sedan möter en liggande träpanel som markerar bjälklaget. Fasaderna är som öppnast mot parken i väst, samt mot älven i norr. Detta är för att skapa en trivsamt och lugn vistelse genom att ha möjligheten till att kolla ut över naturen.



SEKTION C-C
SKALA: (A1) 1:400
(A3) 1:800



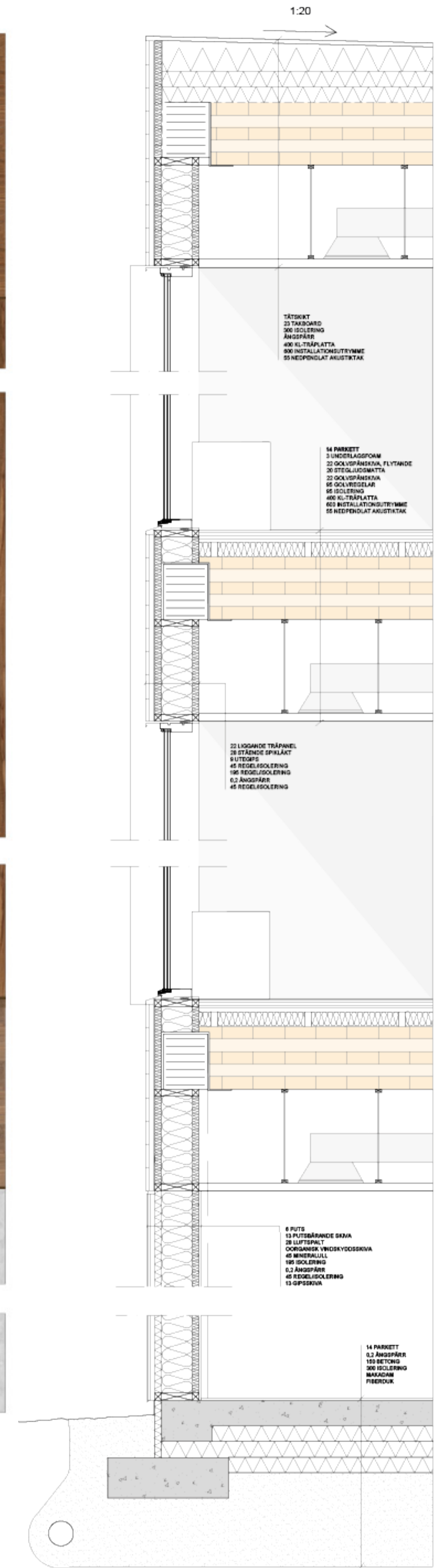
SEKTION A-A
SKALA: (A1) 1:200
(A3) 1:400



SEKTION B-B
SKALA: (A1) 1:200
(A3) 1:400



FASADUTSNITT
SKALA: (A1) 1:20
(A3) 1:40



FASADSEKTION
SKALA: (A1) 1:20
(A3) 1:40