

MAJNABBES AQUA HORTUS

(SE: Majnabbes vattenträdgård)

ACEX05 - Kandidatarbete i Arkitektur
Kamila Machnik
Chalmers University of Technology

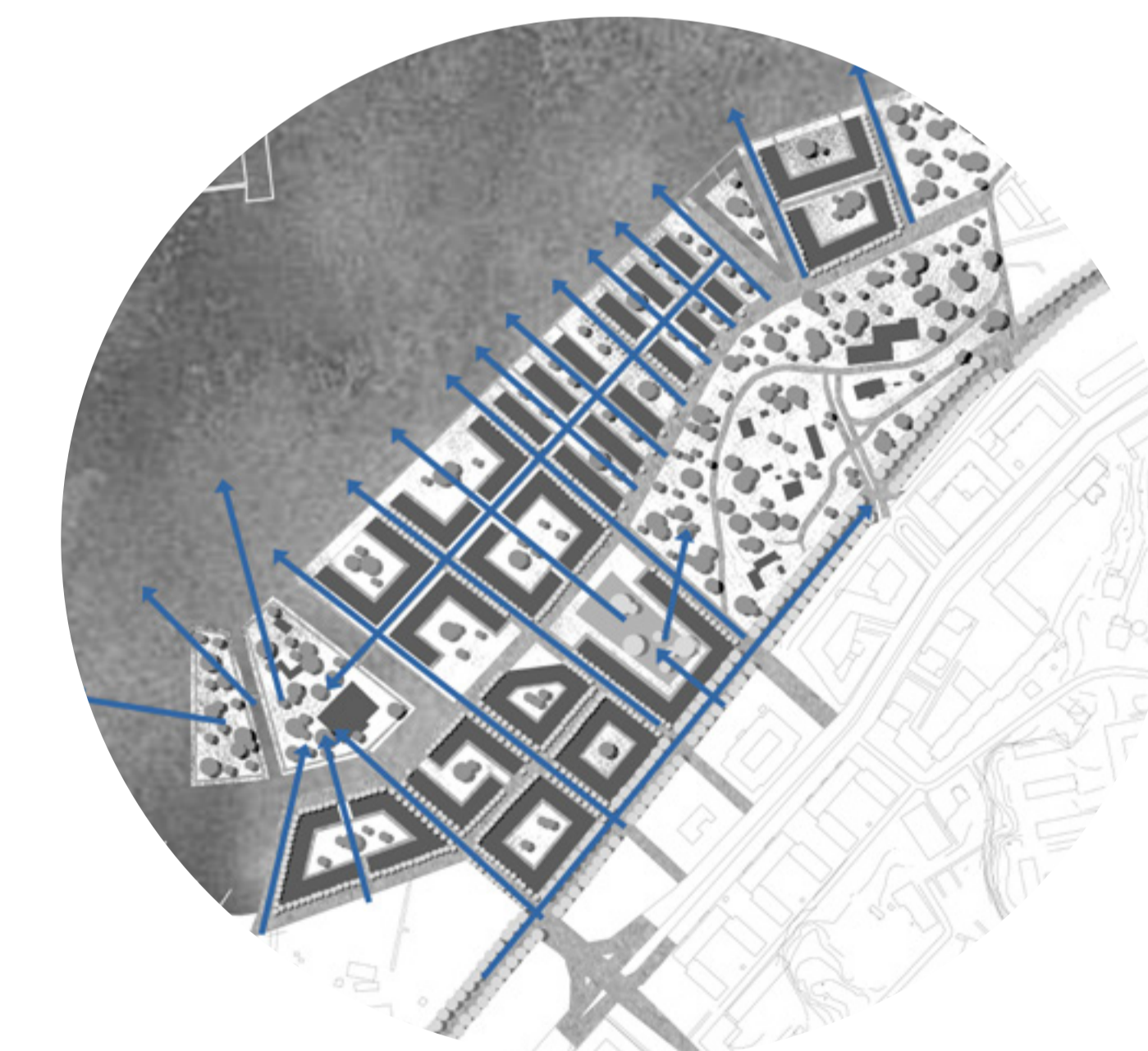
1



Huvudmålet med projektet är kontakt med vatten och grönska, därför är hela området utformat så att vattnet syns från de flesta punkterna och det finns mycket grönytor med varierande växlighet, vilket främjar biologisk mångfald.

Det som gör området unik är en vattenträdgård som sticker ut ur kanten. Den består av två delar som ger olika karaktär, nämligen på större delen av trädgården finns ett bibliotek och små matställen, medan den mindre delen är mest vild som ger möjlighet att tillfälligt bryta sig från vimlet i staden.

Den nya delen av staden är väl sammankopplad med den gamla för att skapa lättare rörelse, men också möjliggöra kontakt med vattnet och grönskan för alla, även dem som bor i den äldre delen av staden.

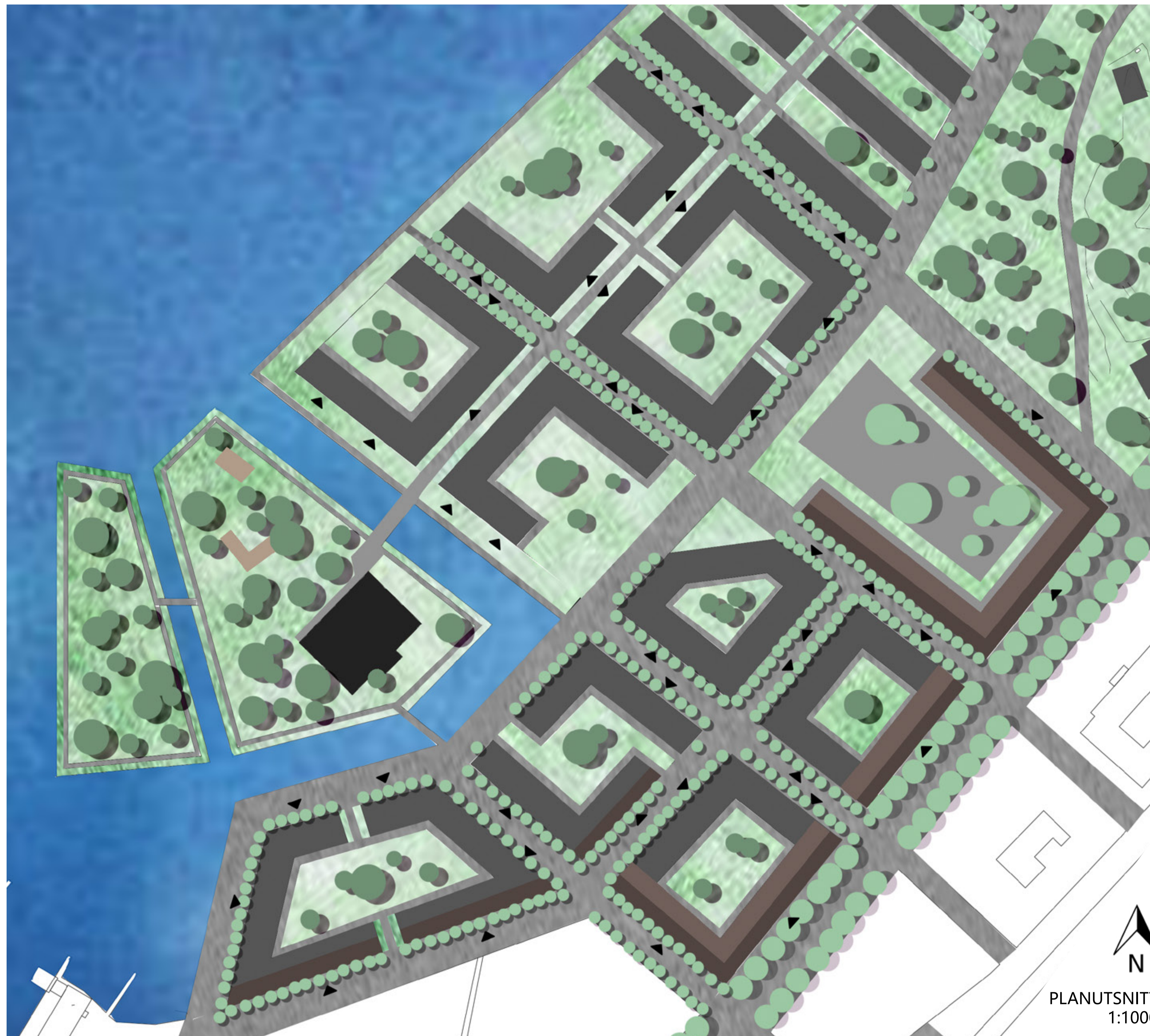


SIKTLINJER

SITUATIONSPLAN
1:2000



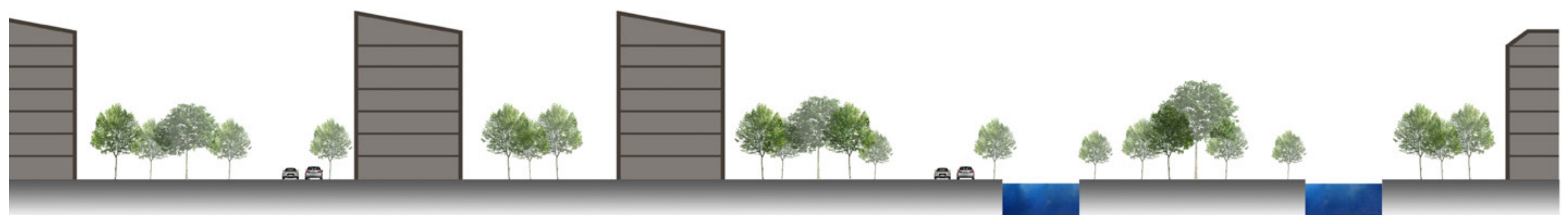
SEKTION A-A
1:400 (A1)



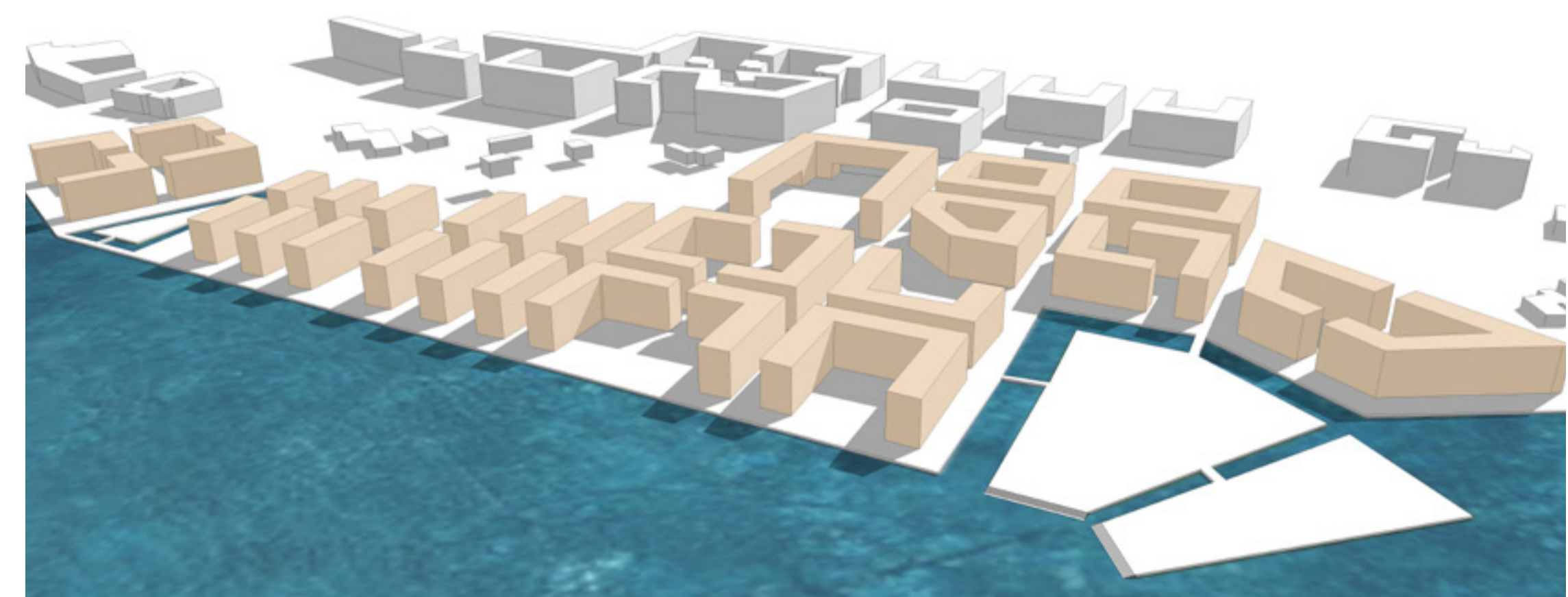
Utsikt över byggnader närmast vattnet



Utsikt över hamnen från vattenträdgård



SEKTION B-B
1:400 (A1)



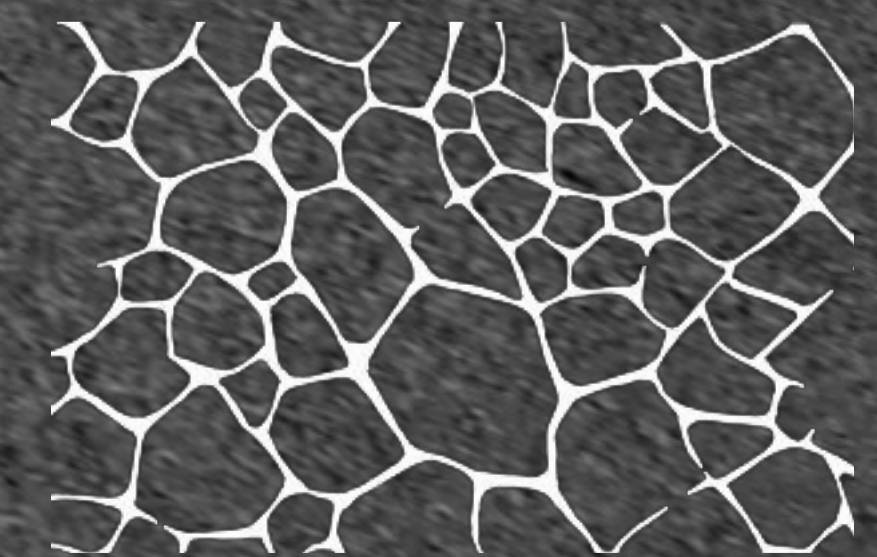


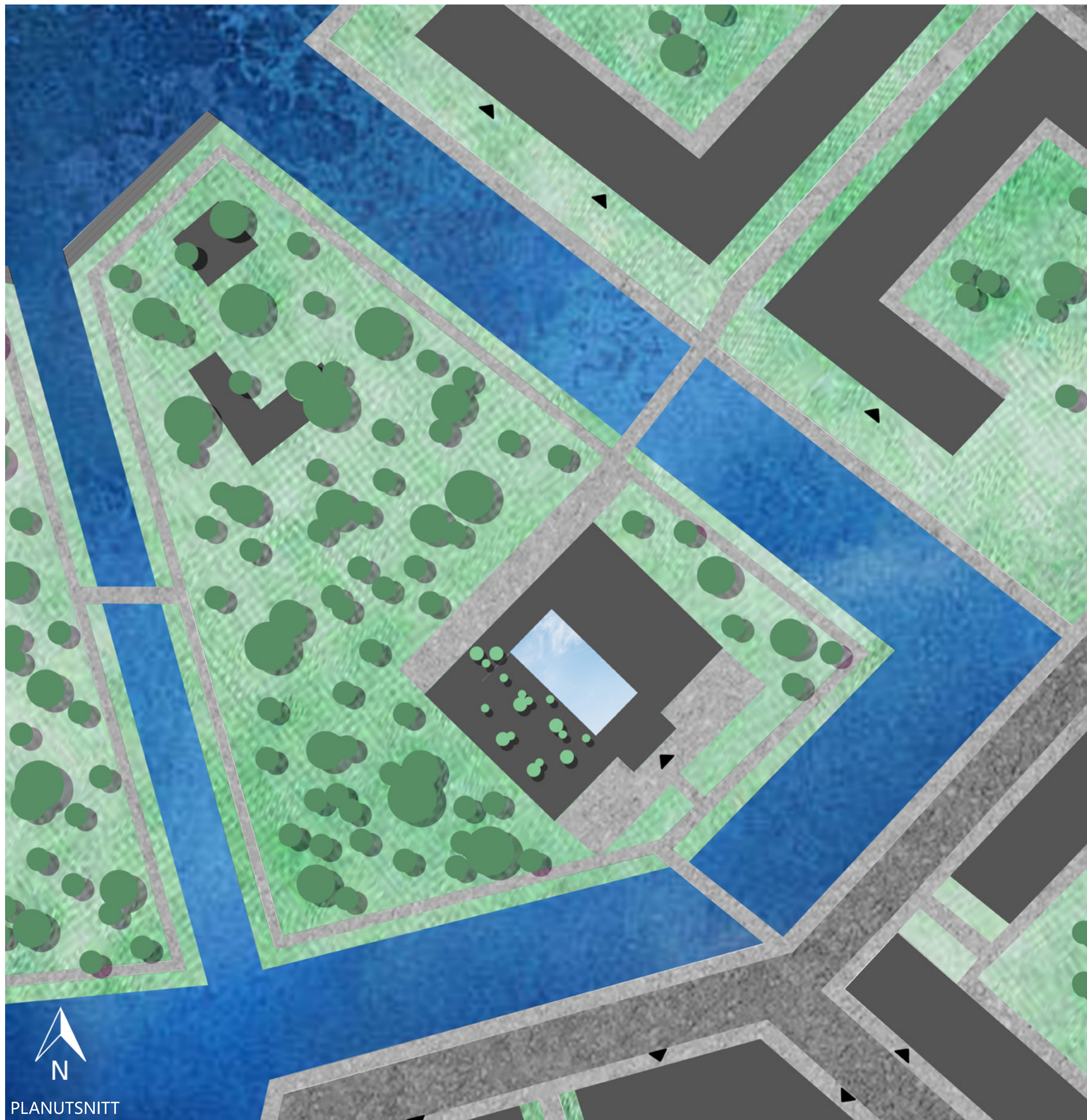
MAJNABBES BIBLIOTEK

Bibliotek ska fungera som en offentligt och demokratisk rum, men också en plats som kan inspirera till utvecklingen av kulturlivet. Majnabbes bibliotek är en plats där alla kan känna sig välkomna oavsett ålder och inressen. Byggnadens form skapas rum för möten av olika karaktär för olika behov.

Utvecklingen av Majnabbes nya delen har bidragit till skapandet av en plats som tillåter kontakt med natur, därför var målet med denna del av projektet att skapa en byggnad med fasad som inte blockerar den erhållna kontakten med naturen utan gör den närvarande även när man befinner sig inne i byggnaden.

Hela byggnaden är gjord av träkonstruktion med glasfasad täckt till stor del med träpaneler som bildar en vattenmönster. Träpaneler skapar en unik karaktär som kan få byggnaden och det Nya Majnabbe att sticka ut och göra platsen levande i framtiden. Panelerna kan också minska solvärme som inte strålar in i byggnaden lika mycket vilket skapar en behaglig temperatur.

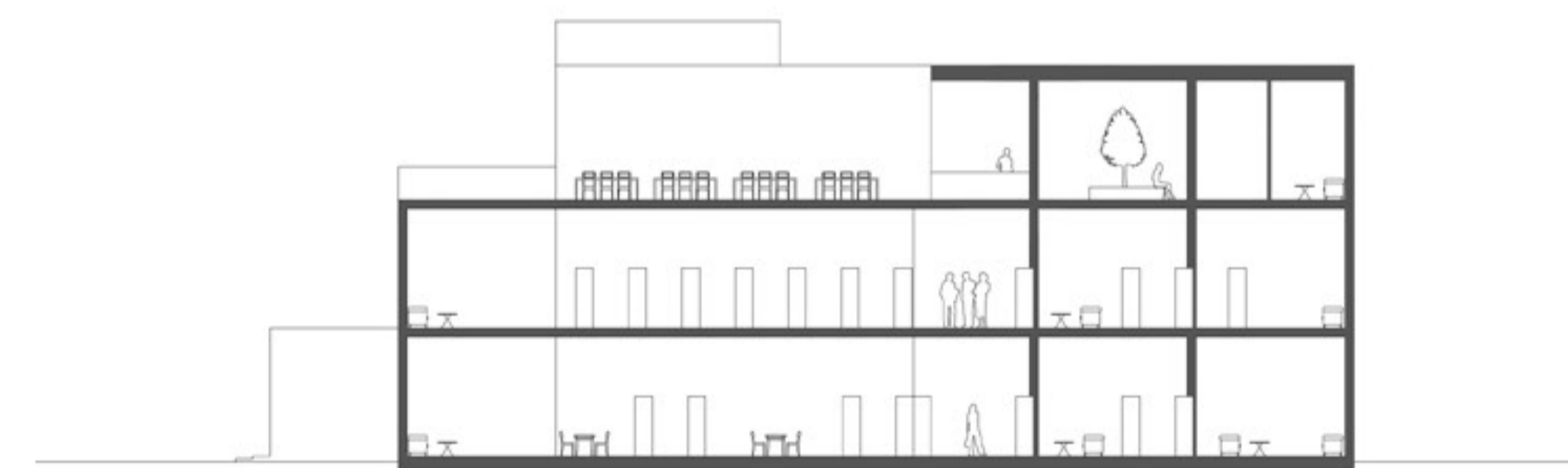




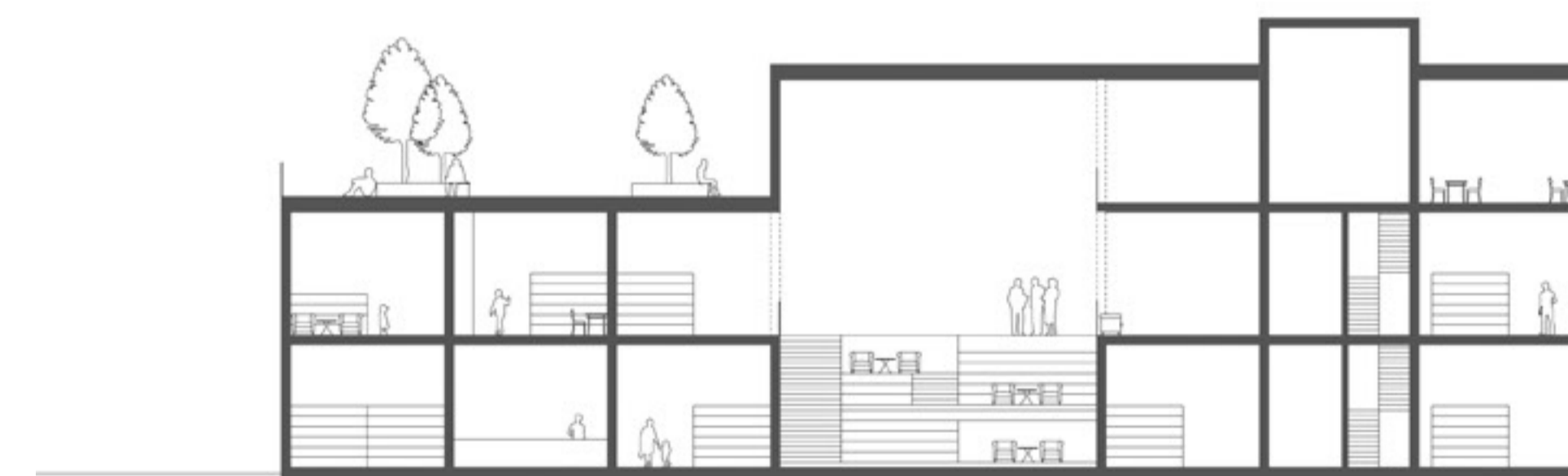
PLANUTSNITT



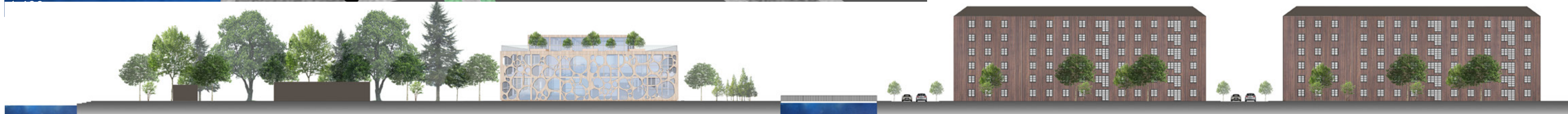
Perspektiv visar utsikt över biblioteket från torget, vilket är den första stora möt punkten i området där det finns många butiker och restauranger men också plats för marknaden och kontakt med naturen.



SEKTION D-D
1:200 (A1)



SEKTION E-E
1:200 (A1)



SEKTION C-C
1:400 (A1)

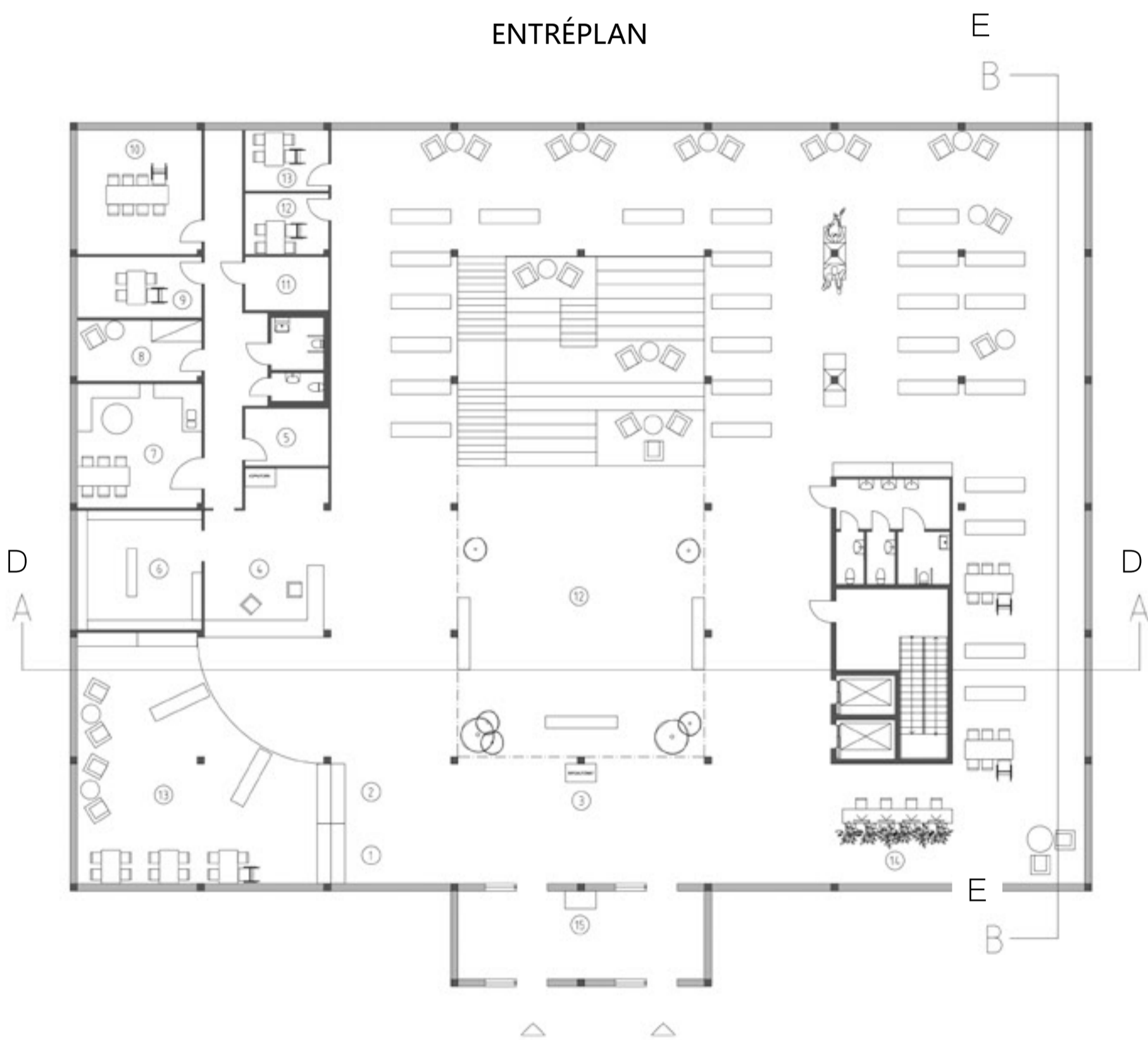


Perspektiv entrérum



Perspektiv huvudrum

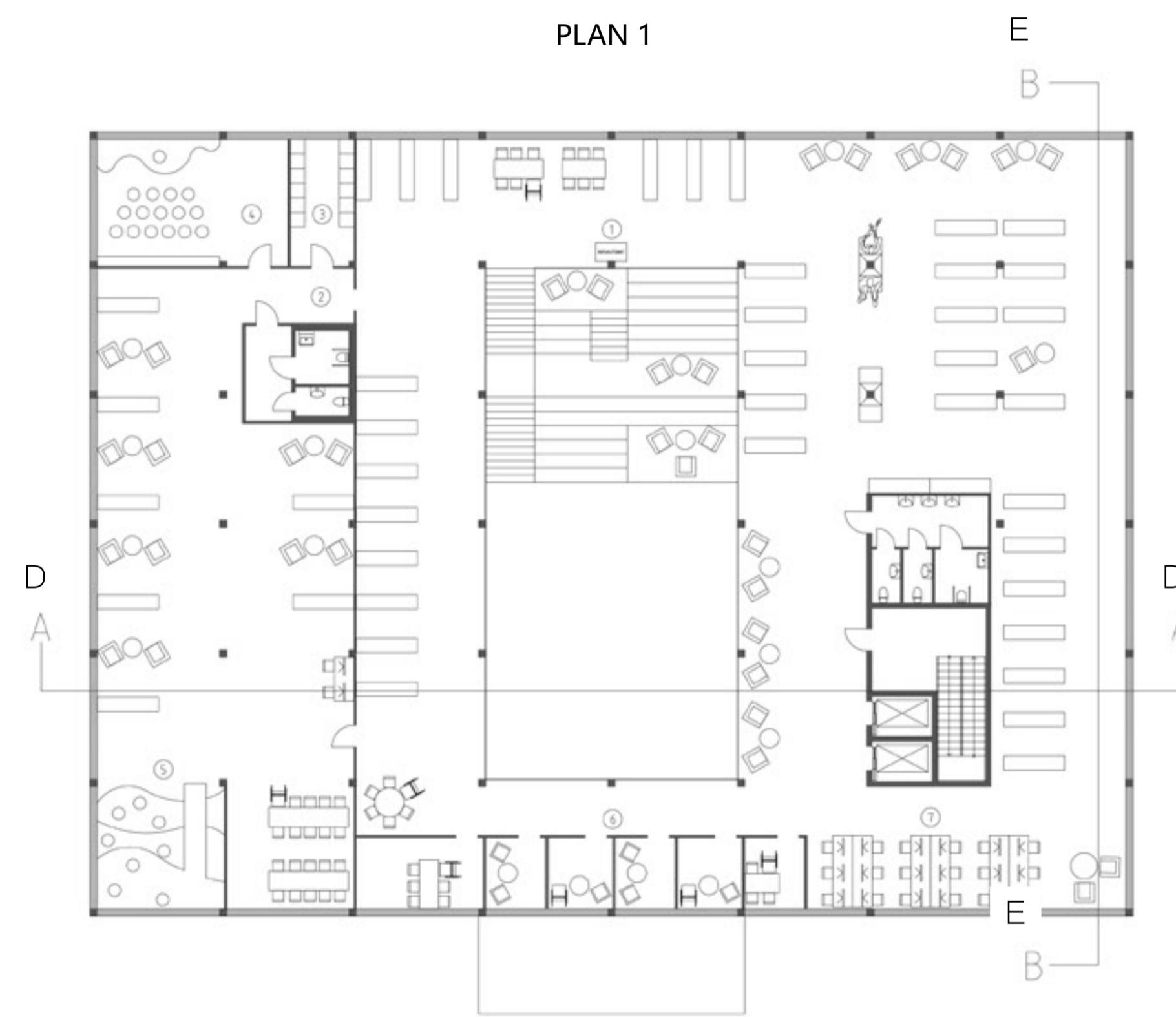
ENTRÉPLAN



ENTRÉPLAN

1. ÅTERLÄMNINGSAUTOMAT/HYLLOR
2. UTLÅNINGSAUTOMAT/HYLLOR
3. INFORMATIONSAUTOMAT
4. INFORMATIONSDISK
5. OMKLÄDNINGSRUM
6. STOR BOKFÖRRÅD
7. LUNCHRUM
8. VILORUM/SAMTALRUM
9. MÖTESRUM
10. MÖTESRUM
11. FÖRRÅD
12. UTSTÄLLNINGSPLATZ
13. TIDSKRIFTER/MAGASIN/KOMICS
14. DATORER
15. BOKINKAST

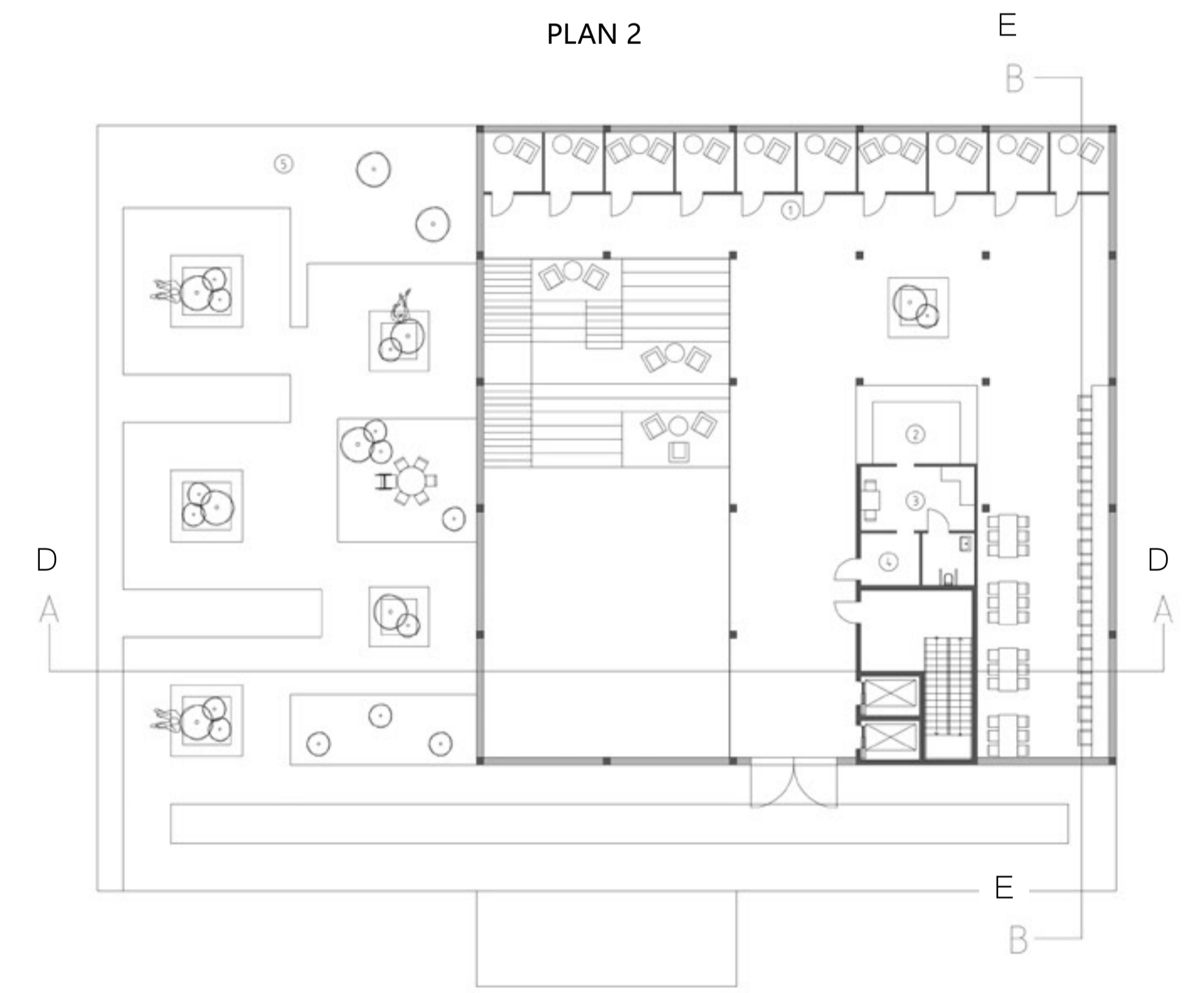
PLAN 1



PLAN 1

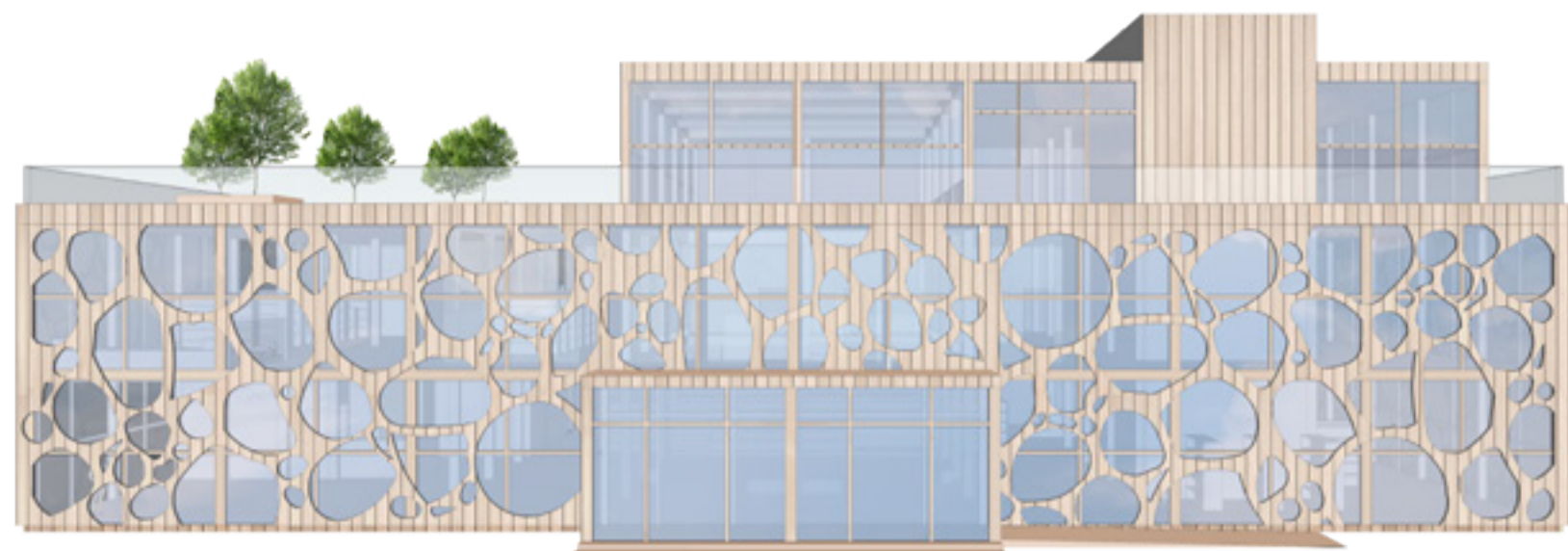
1. INFORMATIONSAUTOMAT
2. BARNAVDELNING
3. OMKLÄDNINGSRUM
4. SÄGORUM
5. KUNSKAPSTRAPPA/LÄSNINGSZON
6. KORRIDOR INTILL STUDIERUM
7. DATORER

PLAN 2

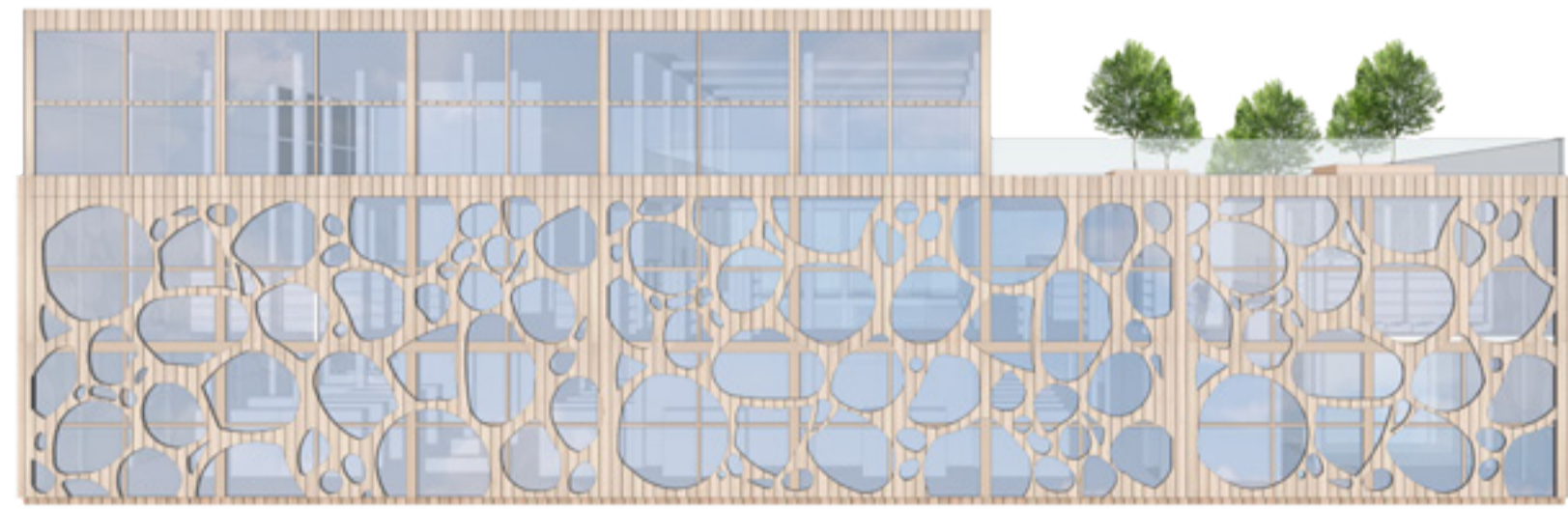


PLAN 2

1. TYSTRUM/LÄSNINGSRUM
2. KAFÉ
3. LUNCHRUM
4. OMKLÄDNINGSRUM
5. GRÖNTERRASS



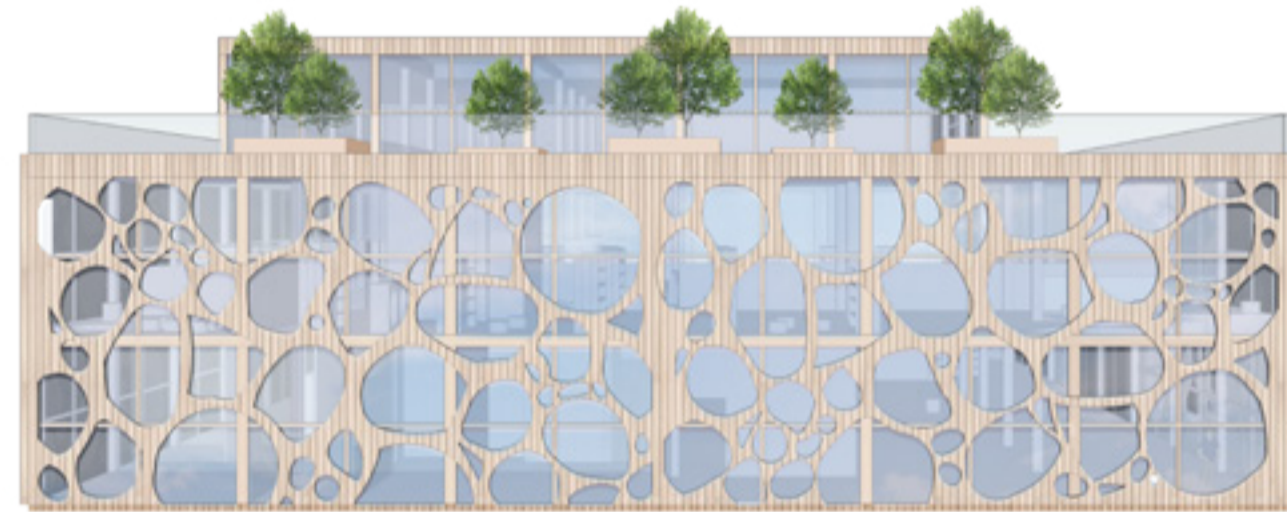
FASAD MOT SYDOST
1:200 (A1)



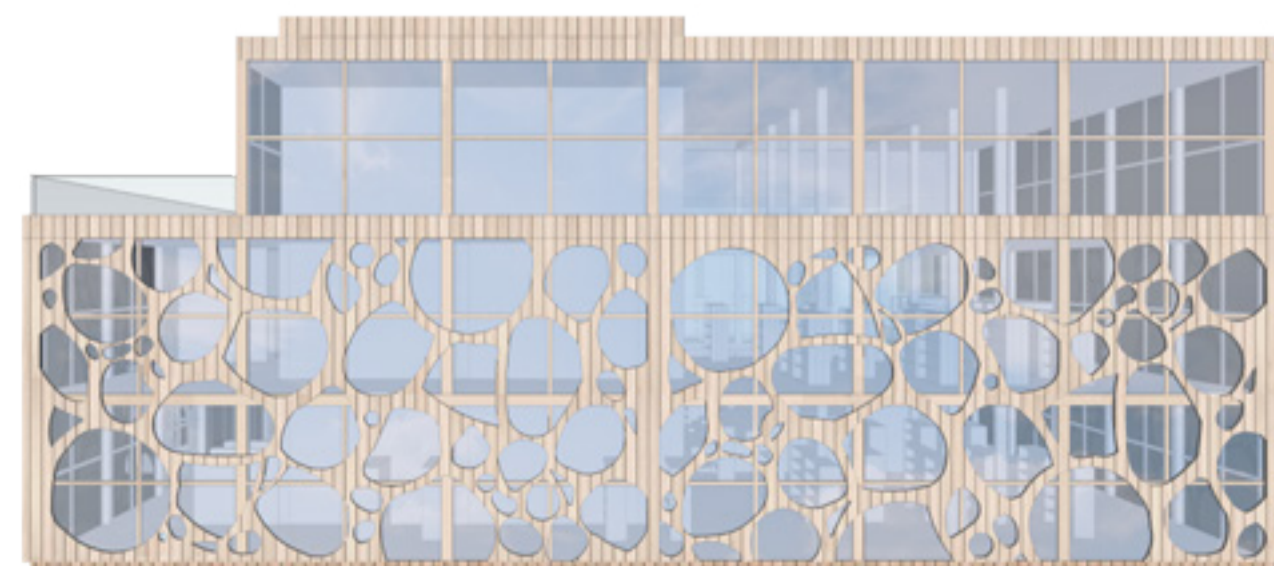
FASAD MOT NORDVÄST
1:200 (A1)



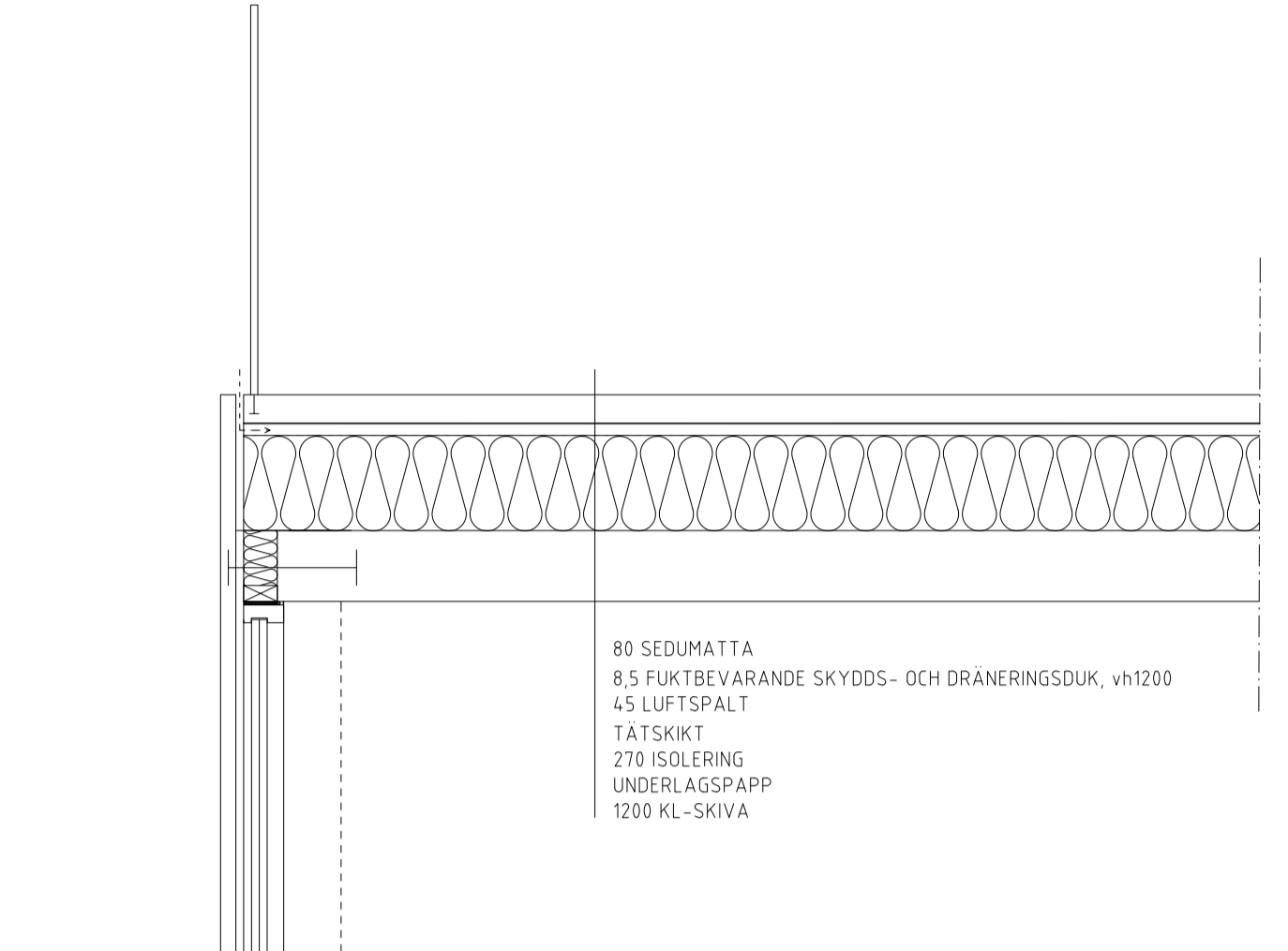
FASADUTSNITT
1:20 (A1)



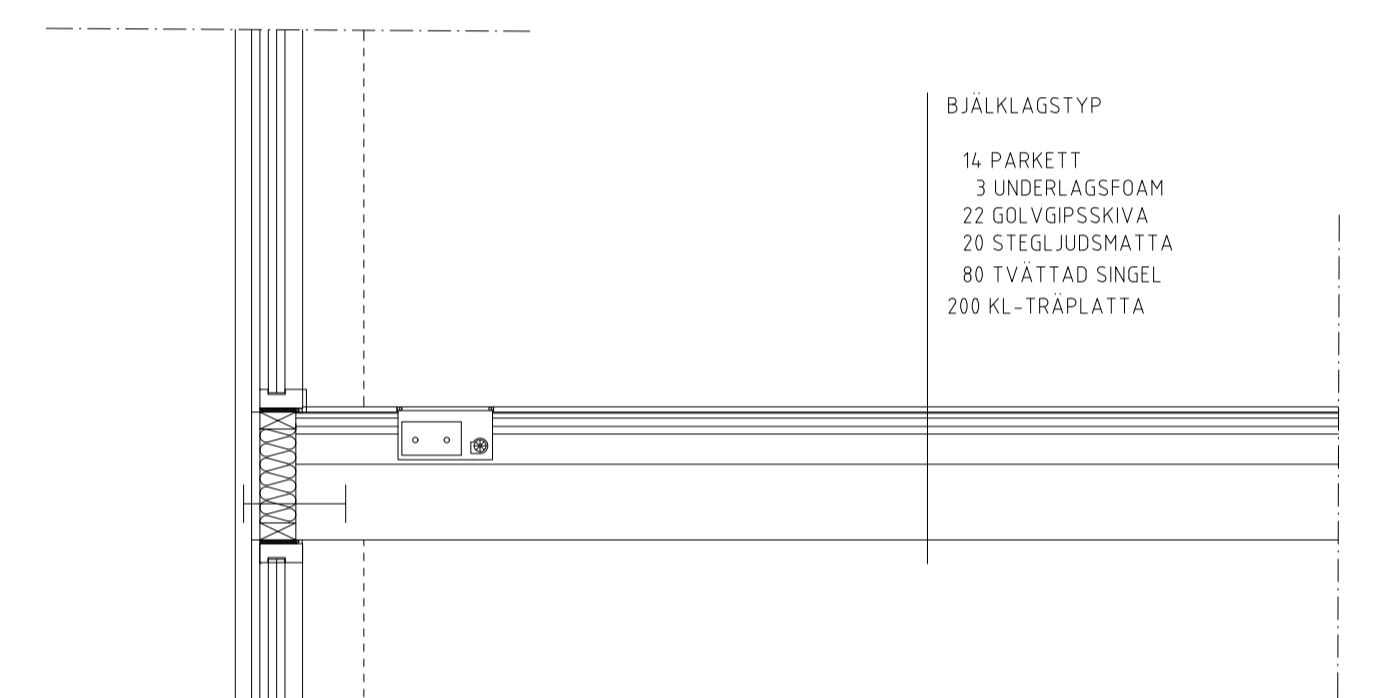
FASAD MOT SYDVÄST
1:200 (A1)



FASAD MOT NORDOST
1:200 (A1)



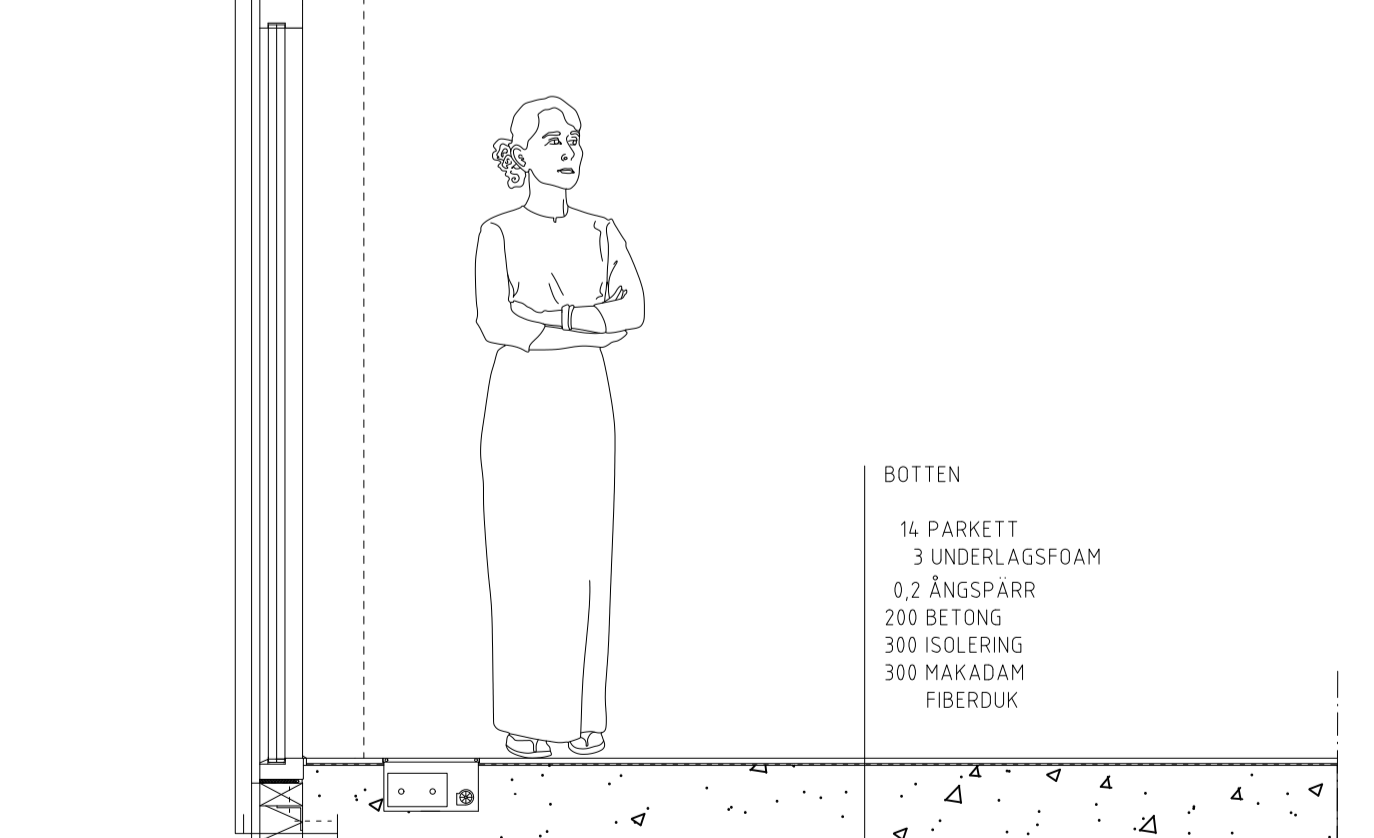
80 SEDUMATTA
8,5 FUKTBEVÄRANDE SKYDD- OCH DRÄNERINGSDUK, vñ1200
45 LUFTSPALT
TÄTSKIKT
270 ISOLERING
UNDERLAGSPAPP
1200 KL-SKIVA



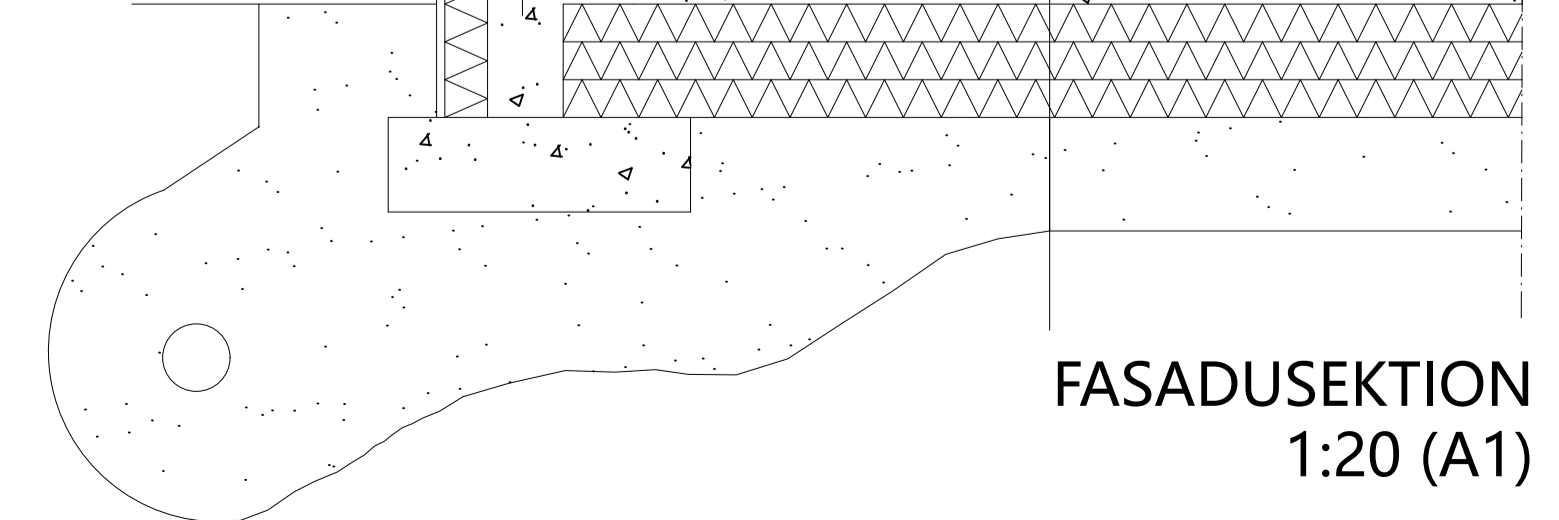
BJÄLKLAGSTYP
14 PARKETT
3 UNDERLAGSFOAM
22 GÖLVPSSKIVA
20 STEGLJUDSMATTA
80 TVÄTTAD SINGEL
200 KL-TRAPLATT



45 KL-TRÄ PANEL
22 LUFTSPALT
110 GLAS



BOTTEN
14 PARKETT
3 UNDERLAGSFOAM
0,2 ÅNGSPÄRR
200 BETONG
300 ISOLERING
300 MAKADAM
FIBERDUK



FASADUSEKTION
1:20 (A1)