

# MAJNABBE!



## *Kommunikation med omgivning*

Jag har haft stort fokus på kommunikation, både mellan området och kringliggande bebyggelse och inom området. Med utgång i befintliga stråk har området getts två separata strukturer. I sydväst blir området något mindre tätt, med fler publika lokaler och platser för allmänheten, där bebyggelsen riktar sig likt en solfjäder, från spetsen på piren mot de kringliggande kvarteren. På så vis skyddas även majoriteten av innergårdarna och de publika platserna helt eller delvis från de sydvästliga vindarna som oftast blåser genom området. Stråket i norr mot älven blir tätare och högre bebyggt, för att ge möjlighet för fler bostäder i attraktivt läge. Här ställs lamellerna med kortsidan mot norr för att ge genomgångslägenheter i öst-västlig riktning. Samtidigt fångar det upp den primära riktningen av bebyggelsen på Hisingssidan, för att skapa variation i området och en kommunikation över älven. Den estetiska kommunikationen har också varit viktig, där kvartersstrukturen i områdets sydvästra del flötar med befintlig byggnation i Majorna, med de högre lamellerna blir en nickning till Eriksberg.

## *Demokrati*

Ett annat mål har varit att skapa en demokratisk miljö, tillgänglig för alla - både praktiskt och upplevelsemässigt. En viktig princip har varit att bevara hela vattenbrynet offentligt genom att skapa ett tydligt publikt stråk längs med vattnet. Även utblickar mot älven ska vara fortsatt möjliga för de som rör sig i området och jag har därför valt lameller före kvartersstad, för att i så liten mån som möjligt blockera kajen. Genom att bevara mycket av den befintliga miljön är min förhoppning att minimera gentrifiering och möjliggöra för den verksamhet som finns på plats idag att fortsätta. Detta hade kunnat förstärkas ytterligare genom att låta varje byggnad inhysa bostäder med varierade upplåtelseformer.

## *Bevara och addera*

Det var viktigt för mig att bevara platsens essens genom att undvika rivning i största möjliga mån och att endast göra varsamma ingrepp med en fot i historien. Utfullnaden är ett försök att delvis återskapa den mer omslutande miljön som hamnen utgjorde under 60-talet, innan man fyllde igen den konstgjorda viken mellan terminalerna. För att inte förlora yta genom att åter gräva ut löstet detta istället genom att addera en pir som ramar in vattnet och skapar en lugnare plats med vistelseytor i söderläge. Under projektet har jag jobbat mycket på att inte fastna i planerna och fågelperspektiven utan att hela tiden försöka befinna mig på marken i mitt område och skapa utifrån den nivå som området faktiskt upplevs från, för att kunna lägga till där det behövs men också se värden i de platser som redan finns.





*Ettapp 1*

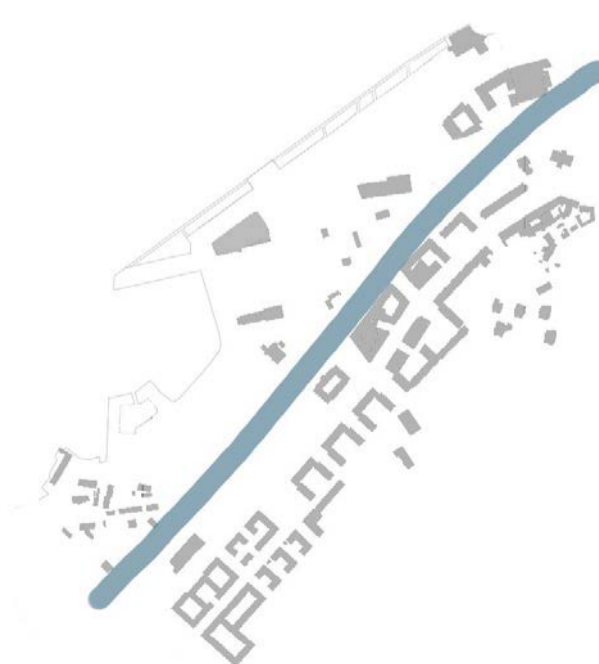
Oscarsleden omvandlas till Oscarsgatan, en boulevard och stadsgata med mindre trafik och mer folkliv.

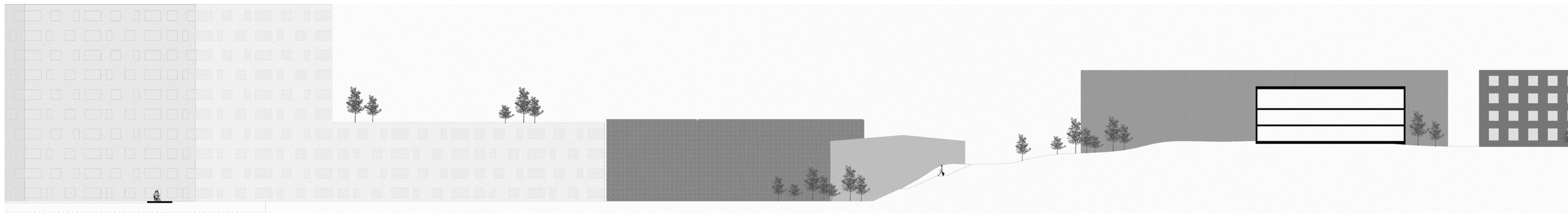
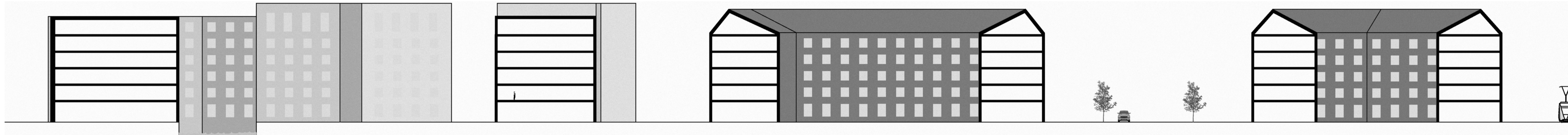
*Ettapp 2*

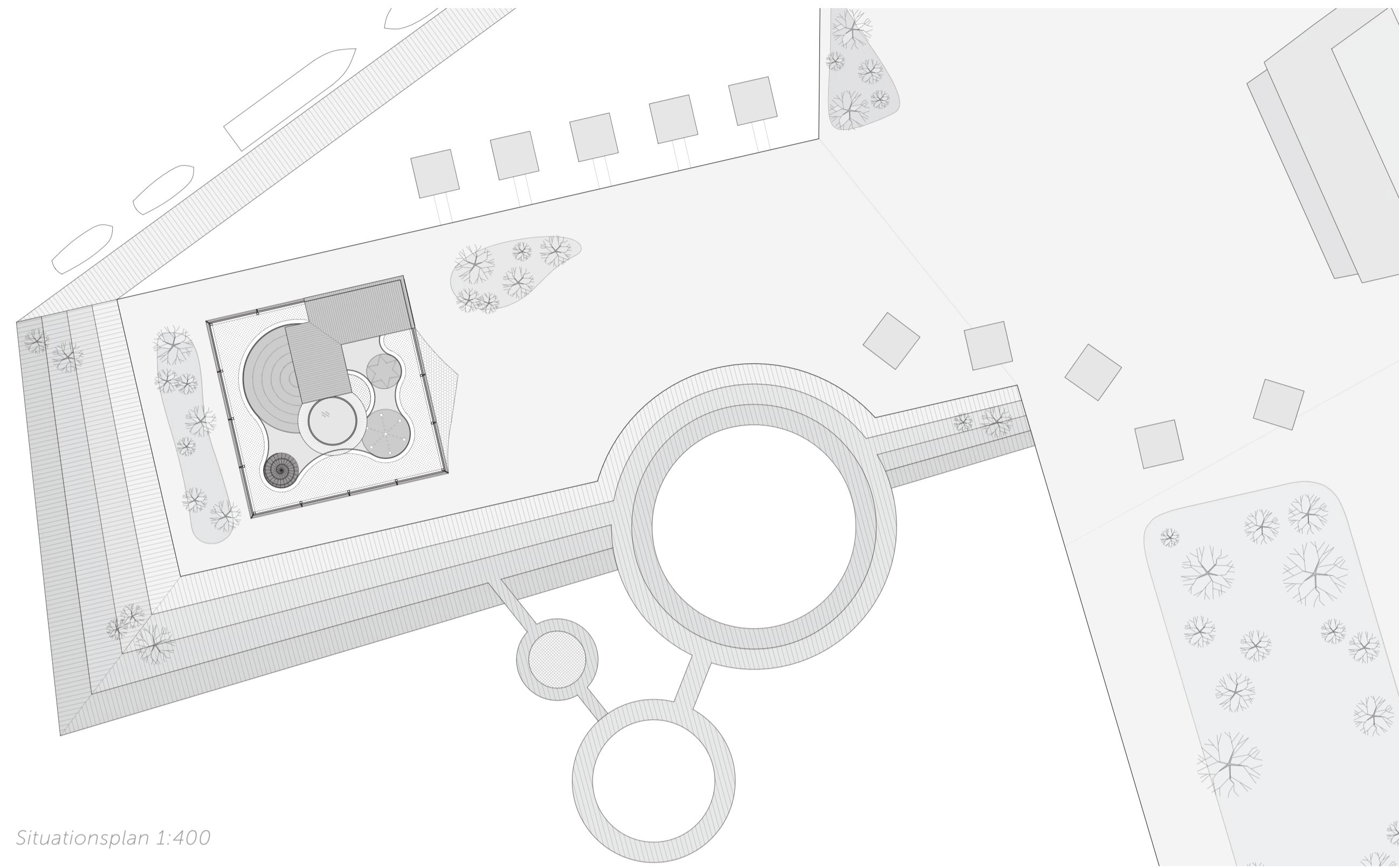
Utfyllnad adderas i områdets västra del och bebyggelsen påbörjas kring den nu inramade bukten. Kajpromenaden anläggs.

*Ettapp 3*

Områdets östra del byggs. De större genomfarterna tas bort och Majnabbe blir ett gångfartsområde.





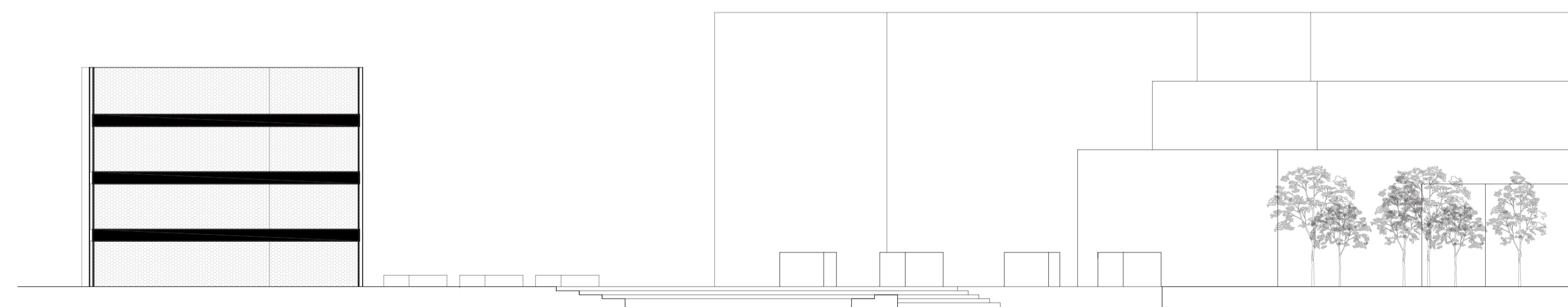


Situationsplan 1:400

# MAJNABBE BIBLIOTEK

Den för hela Göteborg så utmärkande hamnen är rik på såväl kultur som historia och målet har varit att bevara andan av Majnabbehamnen i största möjliga mån, både genom att låta befintlig arkitektur stå och genom att låta det nya låna material och utformning av det som varit tongivande för platsen. Mitt projekt inspireras av de provisoriska konstruktioner och ställningar som trängs på kajkanten, de brokiga tillägg som vuxit fram som rotverk över asfalten. Biblioteket inhyses i en kub, lika hög, som bred, som djup, placerad på den kaj som anläggs där den enorma Stena-färjan idag ligger förtöjd. Stål och betong draperas i en rostfri ringväv som praktiskt fungerar som solskydd och visuellt väver ihop det exponerade skelettet.

Min ambition och ingång i projektet har varit en vilja att ge platsen ett nytt riktmärke, en fyr att styra mot och en plats att samlas vid. Bibliotekets placering på piren hoppas dra folk genom området, för att generera liv och rörelse i hela kvarteret. Färjan som idag ligger dockad vid kajen skänker på många sätt en rumslighet till hela området, som går förlorad när terminalen flyttas. Som en gest, mer än ett försök att återskapa det som varit, placeras biblioteket där som en ny fond och för att bevara den anda som finns på platsen idag. Byggnadens inre av rå betong och exponerat stål kontrasteras av möbler i kork och furu och den strama ringväven flyter ut likt en duk över den utskjutande vindfånget, för att skapa ett kraftspel mellan det mjuka och det hårda.



Sektion 1:400





Perspektiv över entré, med utsikt mot Älvsborgsbron.

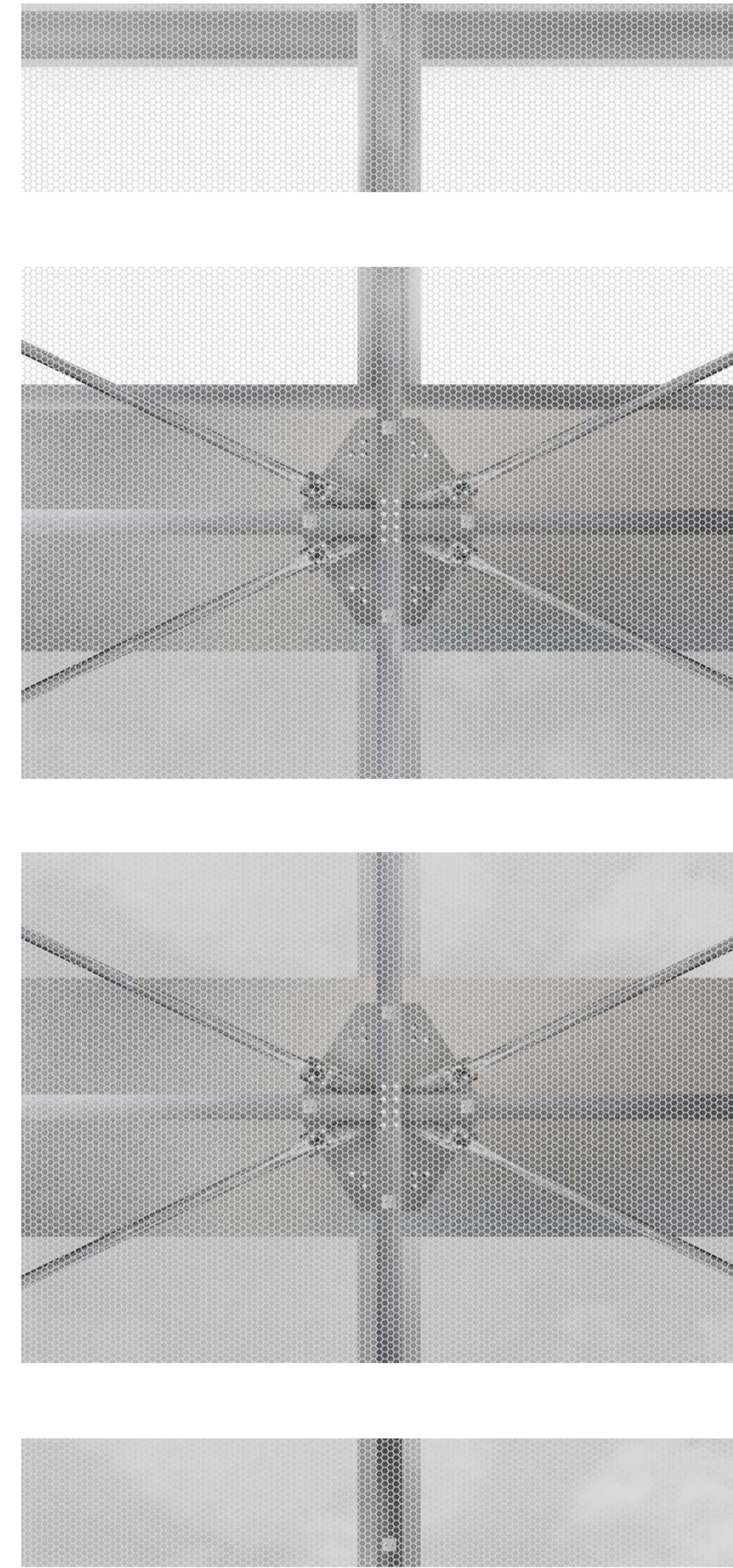


Perspektiv över bokhyllor och ljusinsläpp på övre plan, med utsikt mot Eriksberg.

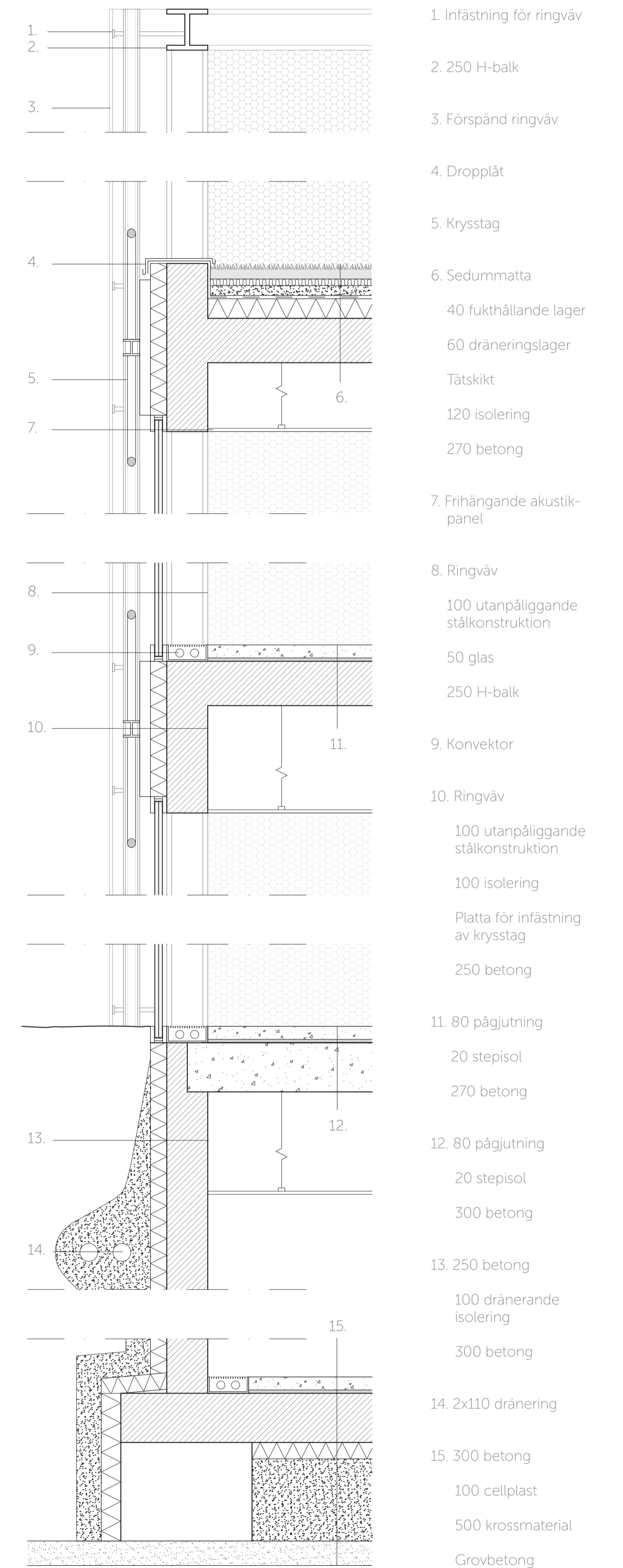




Exteriörperspektiv över entré och utblick mot Röda Sten.



Fasadutsnitt



Fasad mot syd

Fasad mot öst

Fasad mot norr

Fasad mot väst