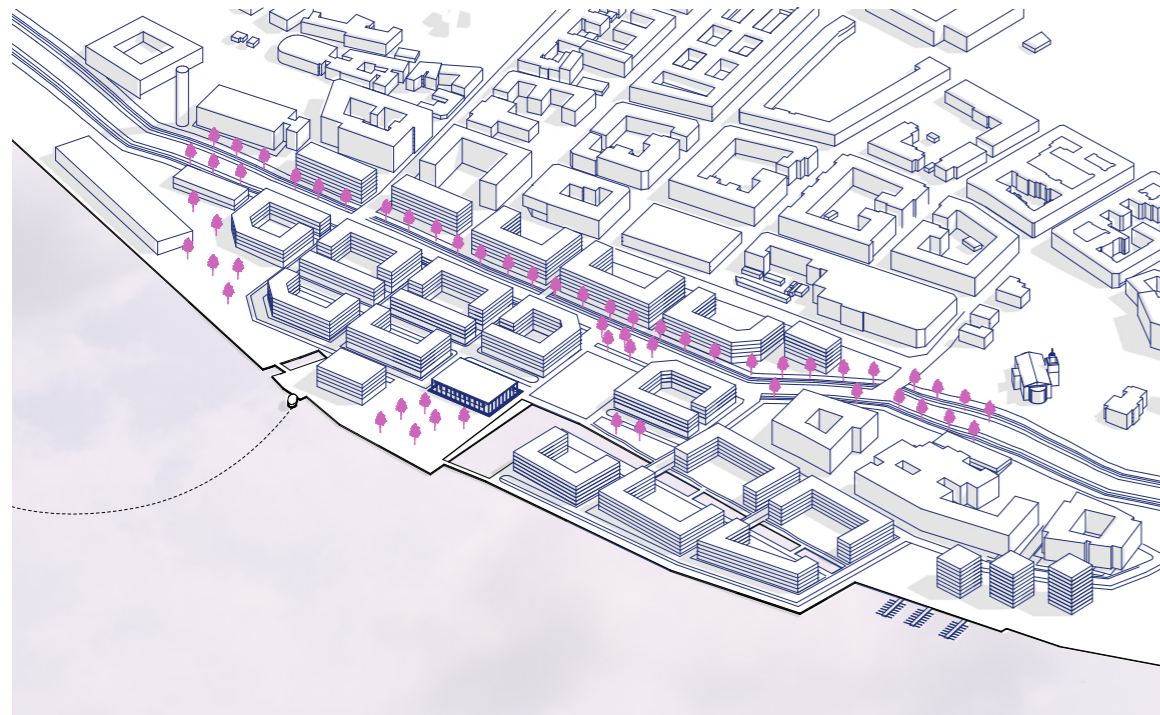


# MAJORNA HAMNSTAD



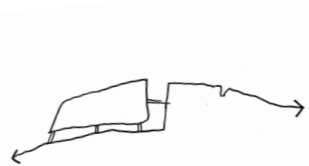
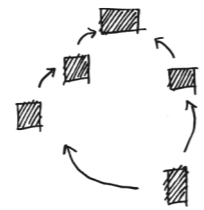
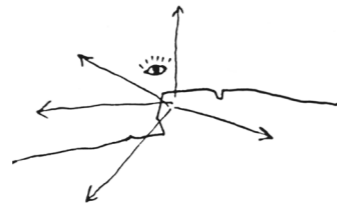
## PROJEKTBEKRIVNING

Kandidatarbetet består av två delar. Den första utgörs av ett stadsbyggnadsförslag för Fiskhamnen, en del av Göteborgs centrala hamnområde, vilket skall omvandlas från industrihamn till en attraktiv stadsdel. Stadsdelen berikas bland annat med ett bibliotek som utgör den andra delen av projektet.

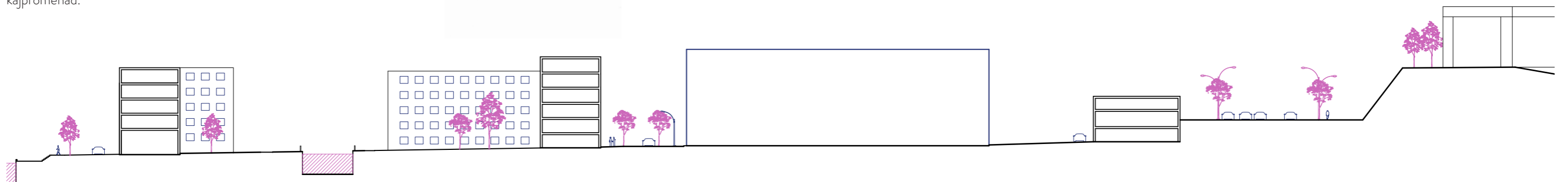
## VISION

Hamnområdet är granne till en av stadens mest attraktiva stadsdelar, Majorna. Göteborgs stads vision om att låta staden nära älven har blivit en av projektets utgångspunkter, då det idag är nivåskillnaden tillsammans med Oscarsleden som bildar barriär mellan Majorna och Göta älv.

Grundidén för stadsplanen är att ta tillvara på områdets läge vid vattnet och nyttja detta till att skapa varierade stadsrum som ger möjlighet för fler än de som bosätter sig i området att nå till älven. Området omvandlas till en hamnstad som gör sig synlig och lättillgänglig via flera publika platser som knyter samman Hamnstaden med Majorna och kopplar stadens vattennära stråk med en kajpromenad.

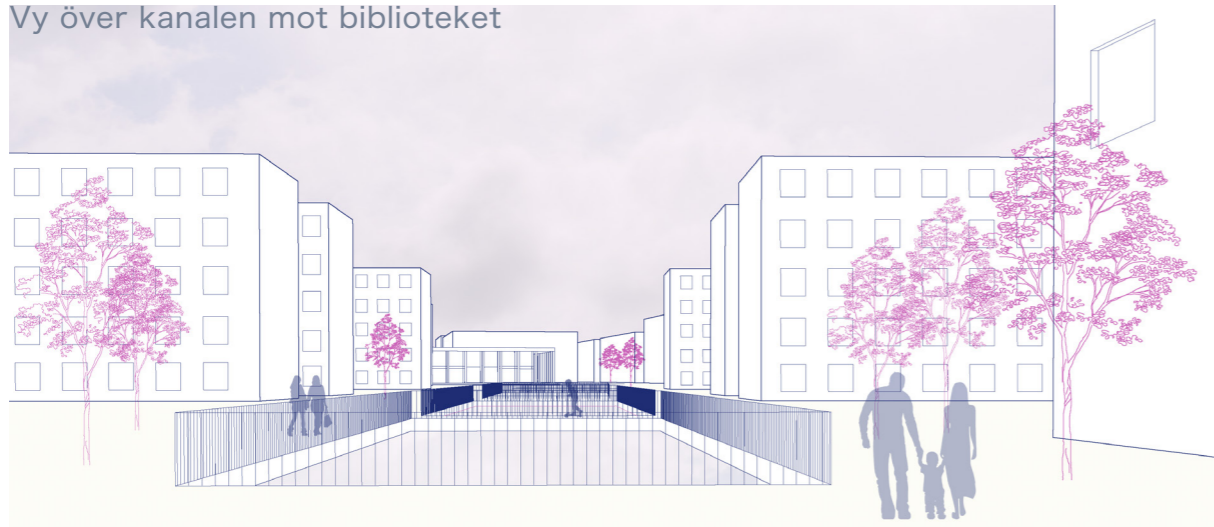


Situationsplan 1:2000



Sektion A-A 1:400

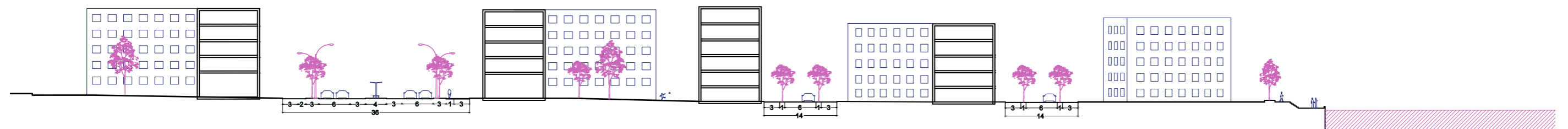
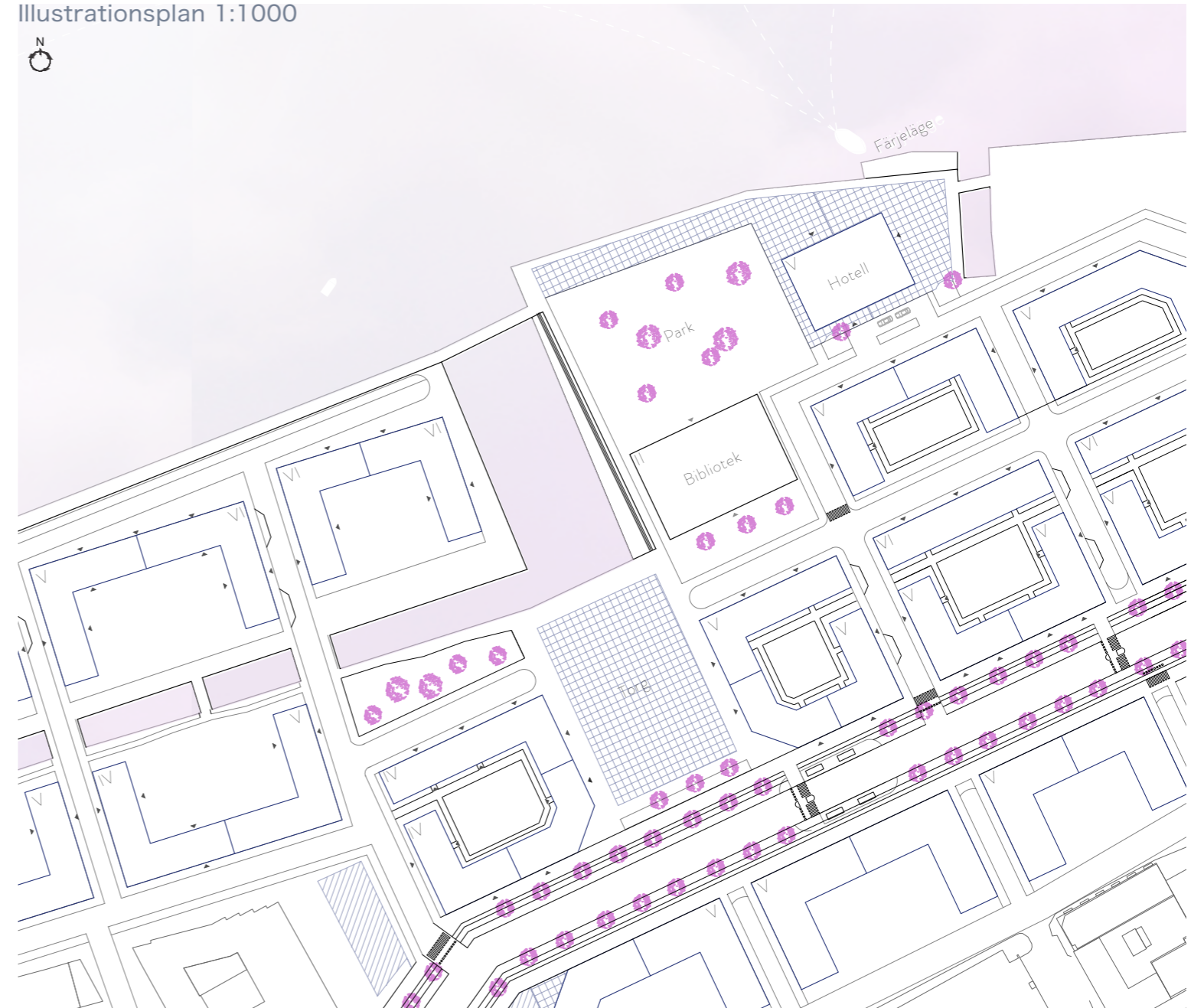
Vy över kanalen mot biblioteket



Vy från över torget mot kyrkan

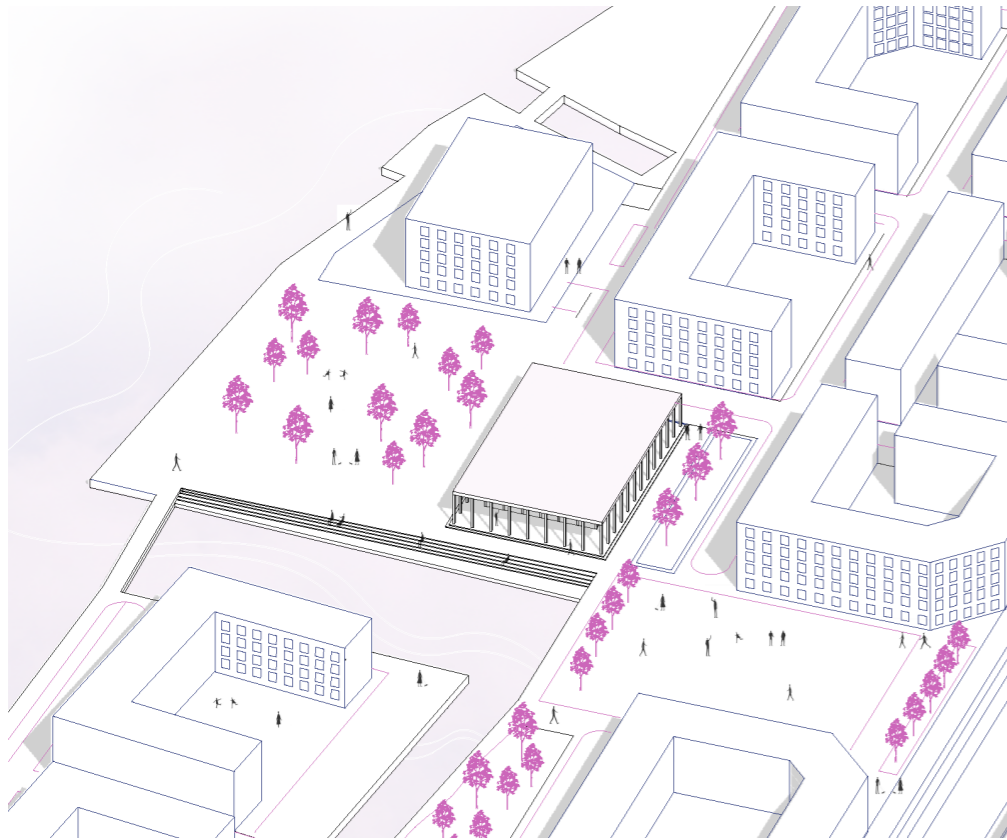


Illustrationsplan 1:1000

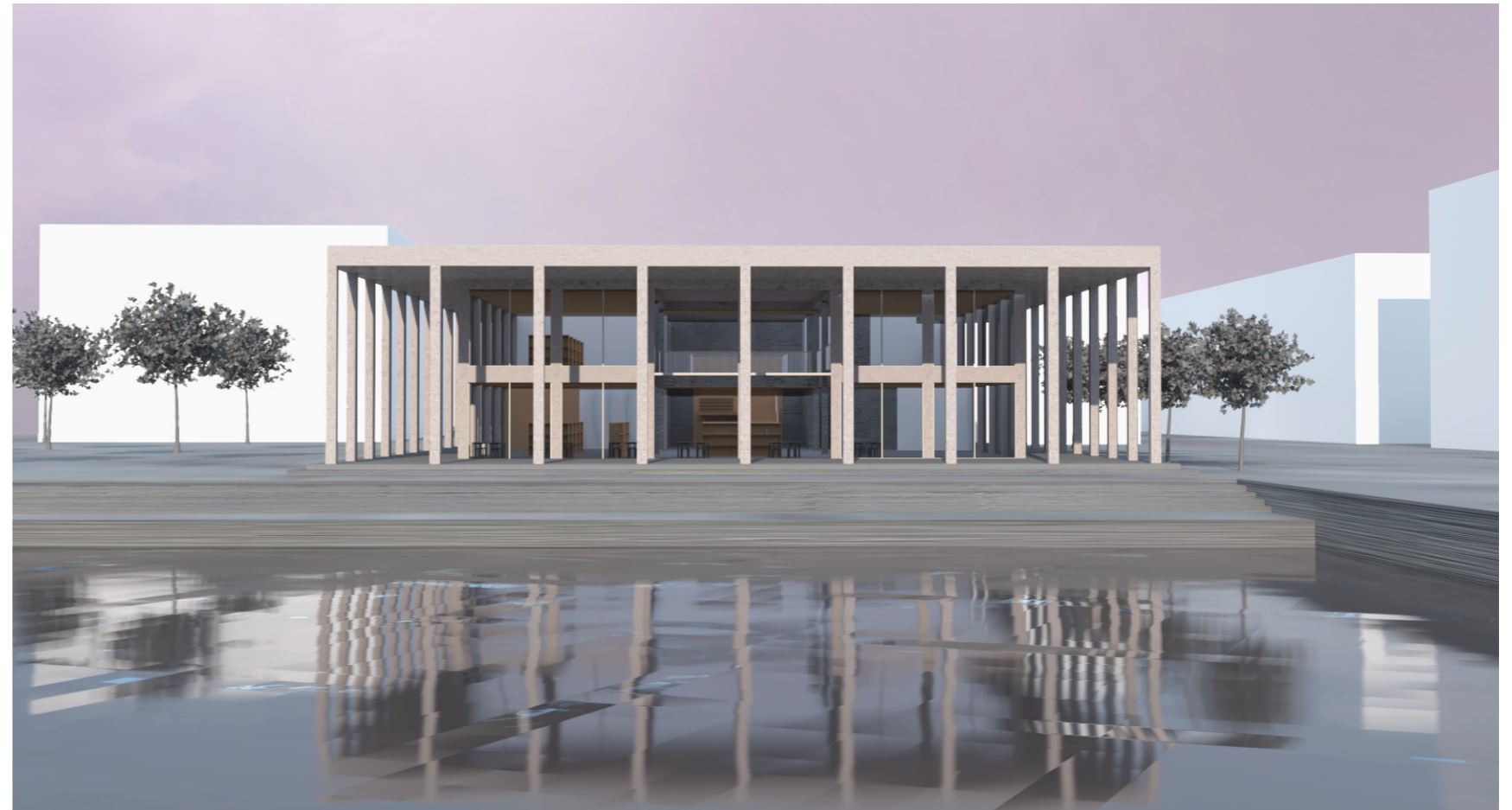
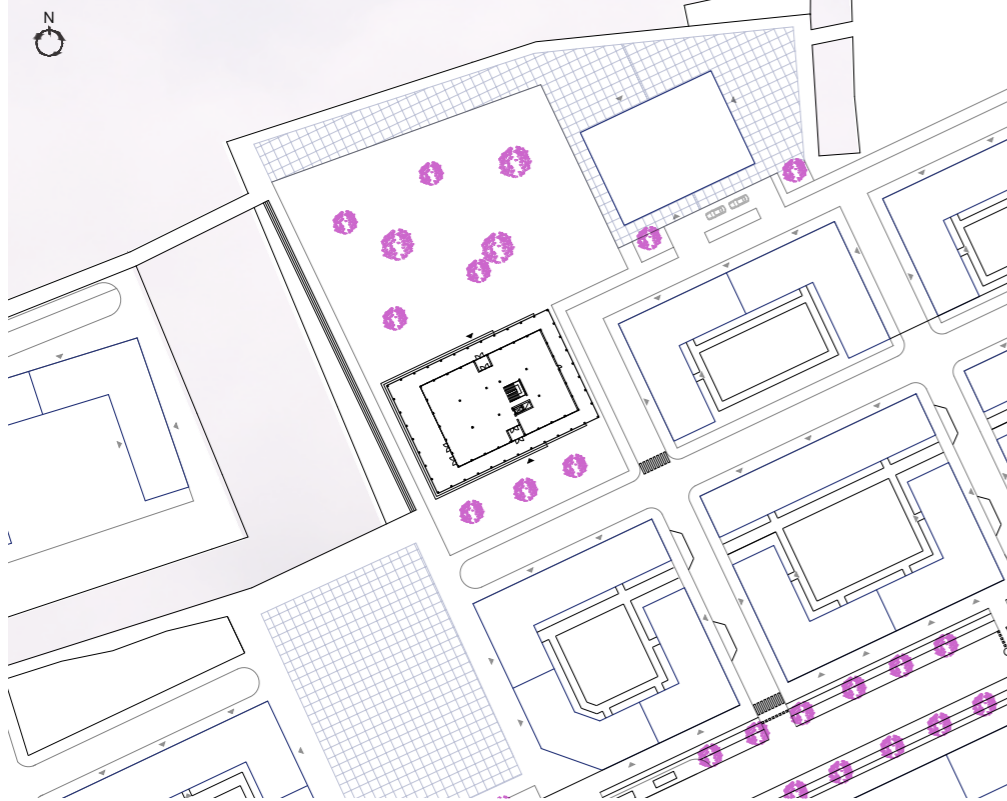


Sektion B-B 1:400

# HAMNBIBLIOTEKET



Situationsplan 1:1000

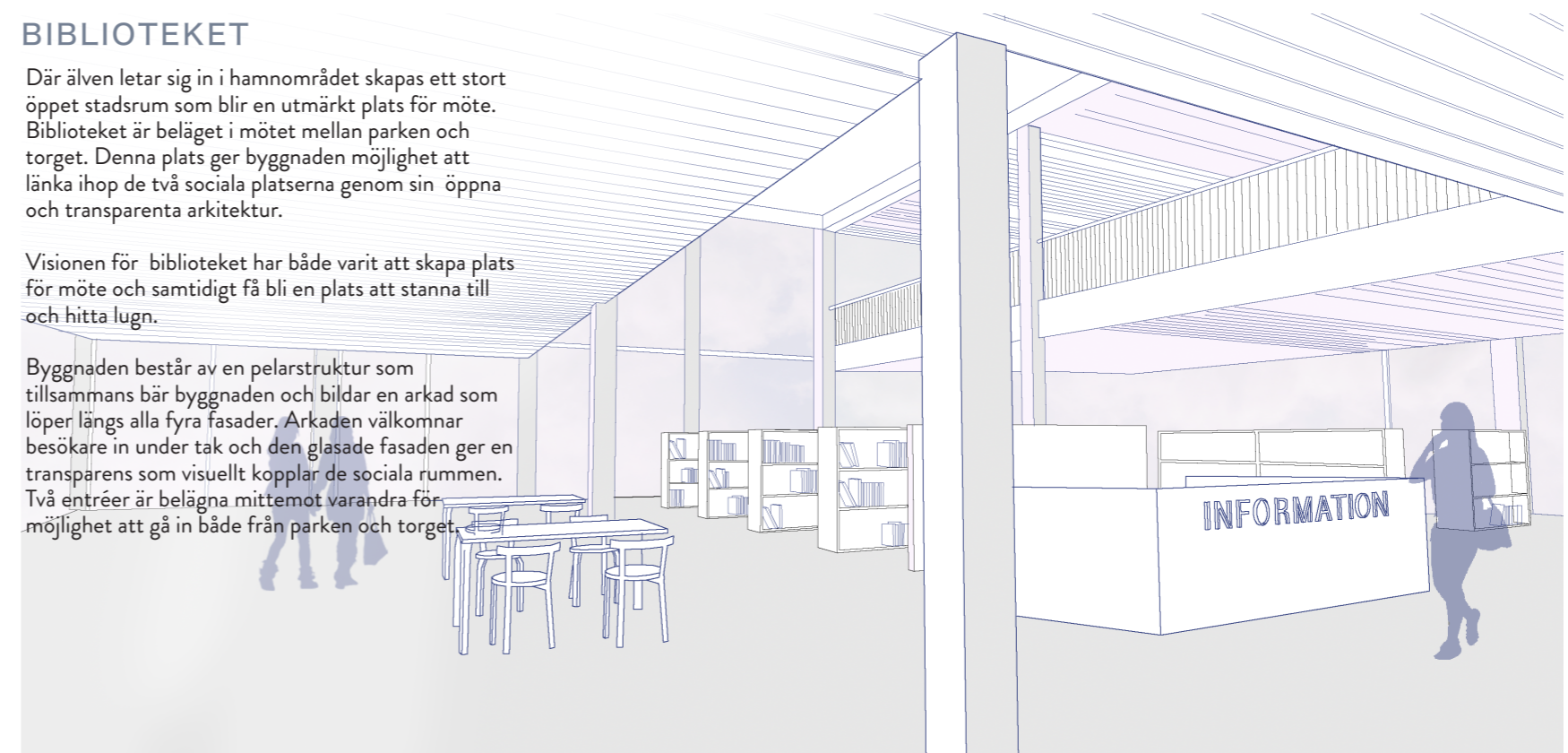


## BIBLIOTEKET

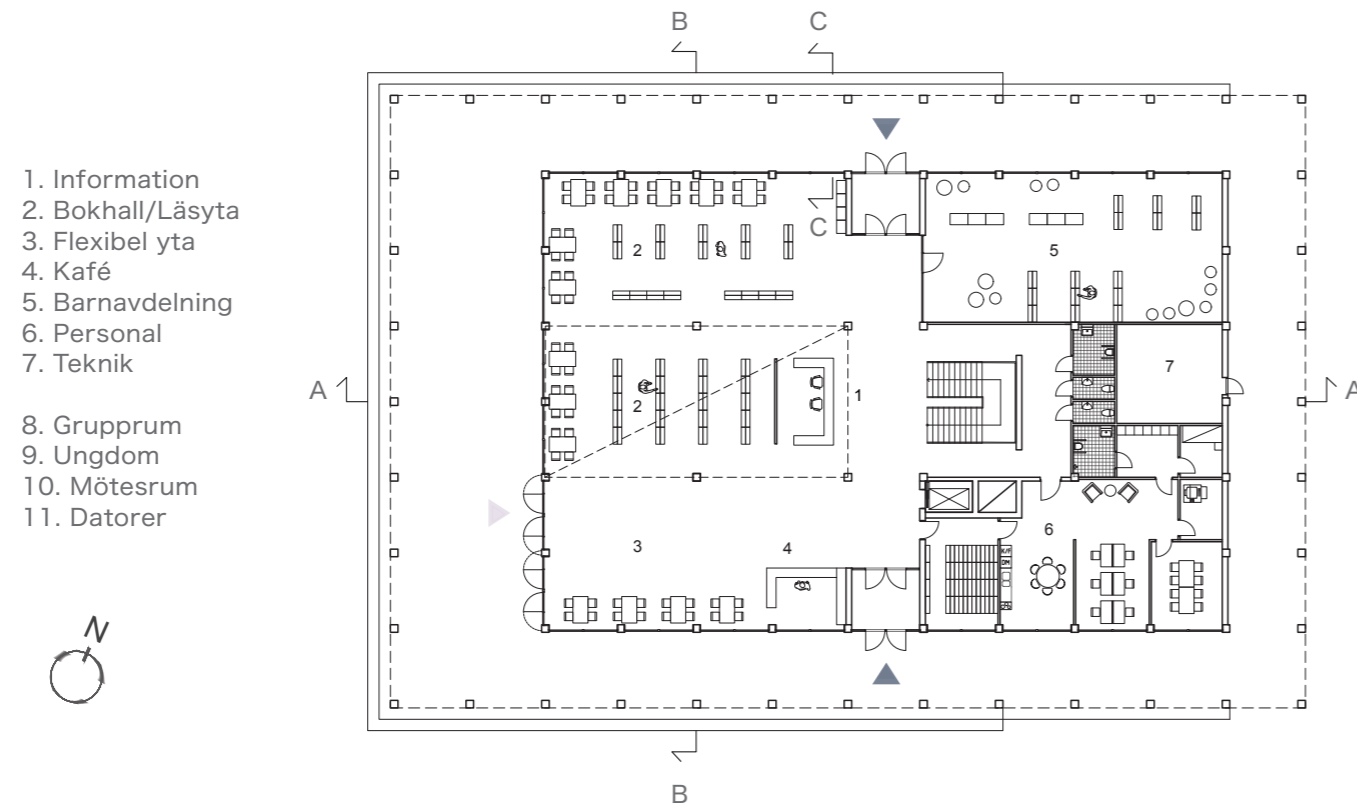
Där älven letar sig in i hamnområdet skapas ett stort öppet stadsrum som blir en utmärkt plats för möte. Biblioteket är beläget i mötet mellan parken och torget. Denna plats ger byggnaden möjlighet att länka ihop de två sociala platserna genom sin öppna och transparenta arkitektur.

Visionen för biblioteket har både varit att skapa plats för möte och samtidigt få bli en plats att stanna till och hitta lugn.

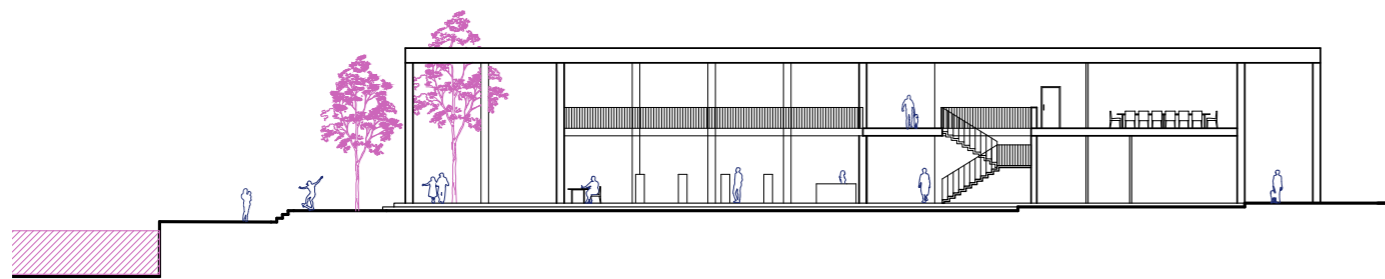
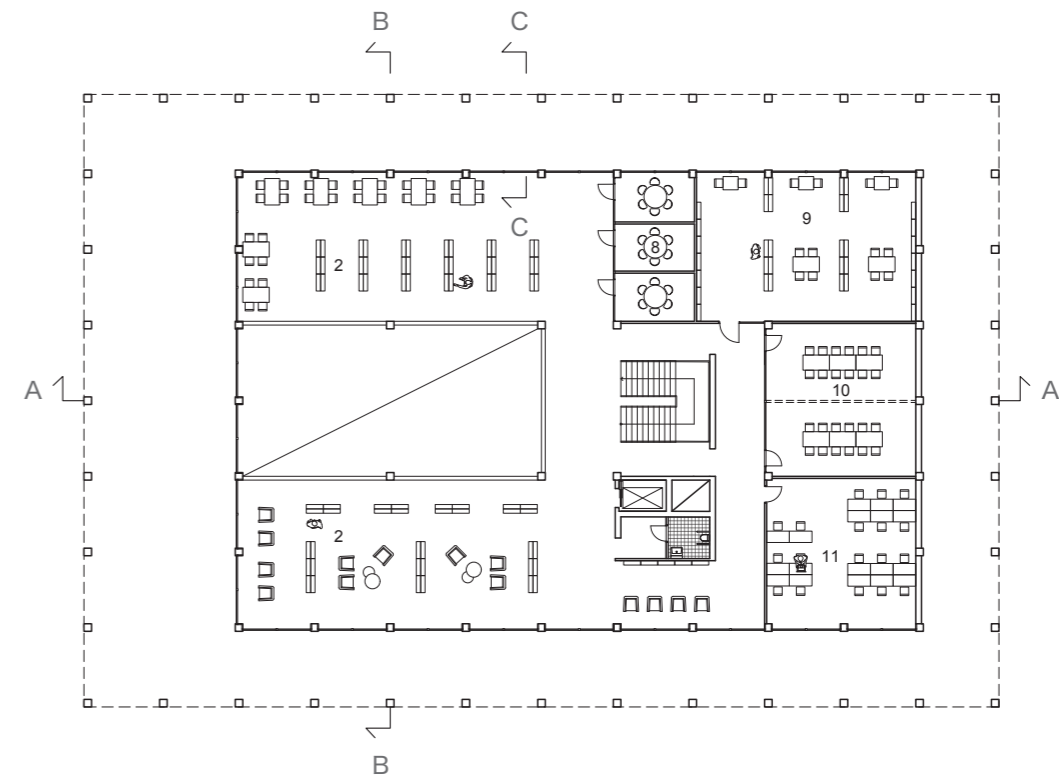
Byggnaden består av en pelarstruktur som tillsammans bär byggnaden och bildar en arkad som löper längs alla fyra fasader. Arkaden välkomnar besökare in under tak och den glasade fasaden ger en transparens som visuellt kopplar de sociala rummen. Två entréer är belägna mitt emot varandra för möjlighet att gå in både från parken och torget.



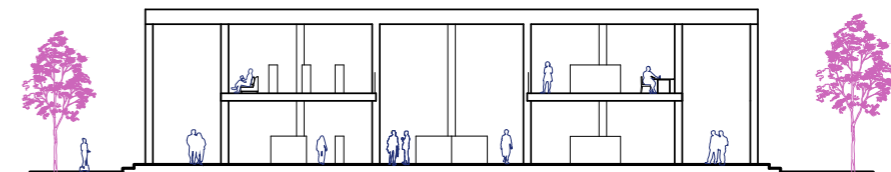
Entréplan 1:200



Plan 1 1:200



Sektion A-A 1:200



Sektion B-B 1:200



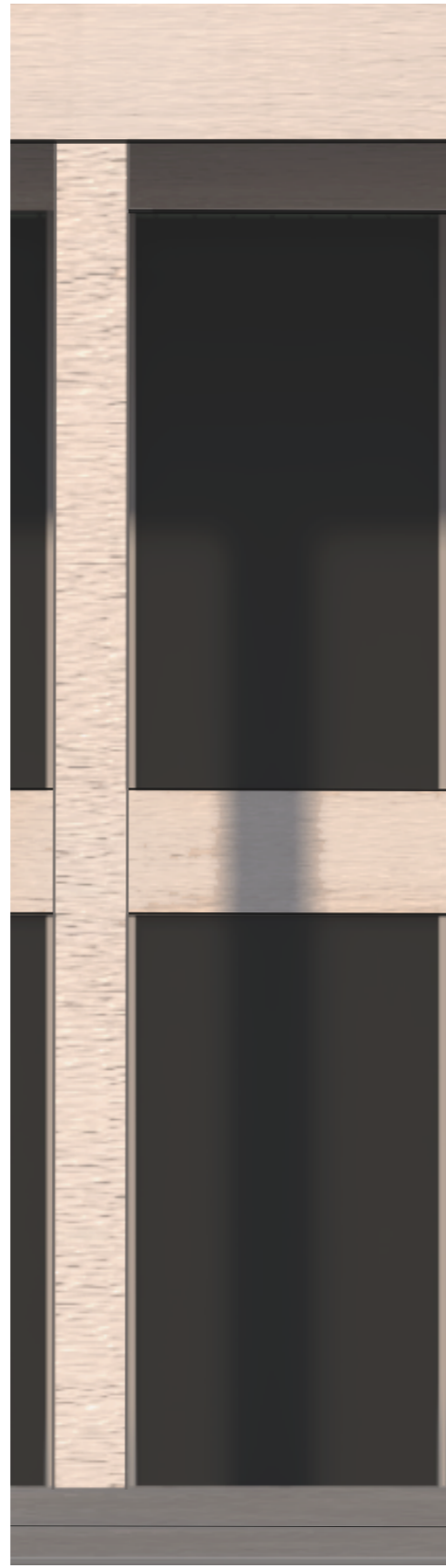
Fasad söder 1:200



Fasad väster 1:200



Perspektiv, entré längs med södra arkaden



Fasadutsnitt 1:20  
& Principsnitt C-C 1:20

