

STADSBYGGNADSPROJEKT MAJNABBE

EDONA BERISHA, ACEX05, 2022-04-22



STRUKTURPLAN
Skala 1:2000 (A1)

PLATS

Studieområdet är belägen i Majnabbe i Majorna vid kajen och tyska Stena Line terminalen. Områdets största kvalité är utsikten över Älven och Lindholmen. Oscarsleden är idag en barriär mellan Majnabbe och Majorna. Möjligheten att ta sig till vattnet är ganska liten. Ytterligare finns det mycket höjdskillnader i området och risken för översvämning i framtiden är stor. Här dominerar biltrafiken, flödet av människor är relativt stor och bebyggelsen i närheten ligger mellan 6-10 våningar.

KONCEPT

Genom att omvandla Oscarsleden till en boulevard och koppla ihop områdena genom vägar och stråk med siktlinjer mot vattnet skapas ett flöde mot det lugna området vid kajen där gående och cyklister är prioriterade och kan njuta av de attraktiva, offentliga stadsrummen.

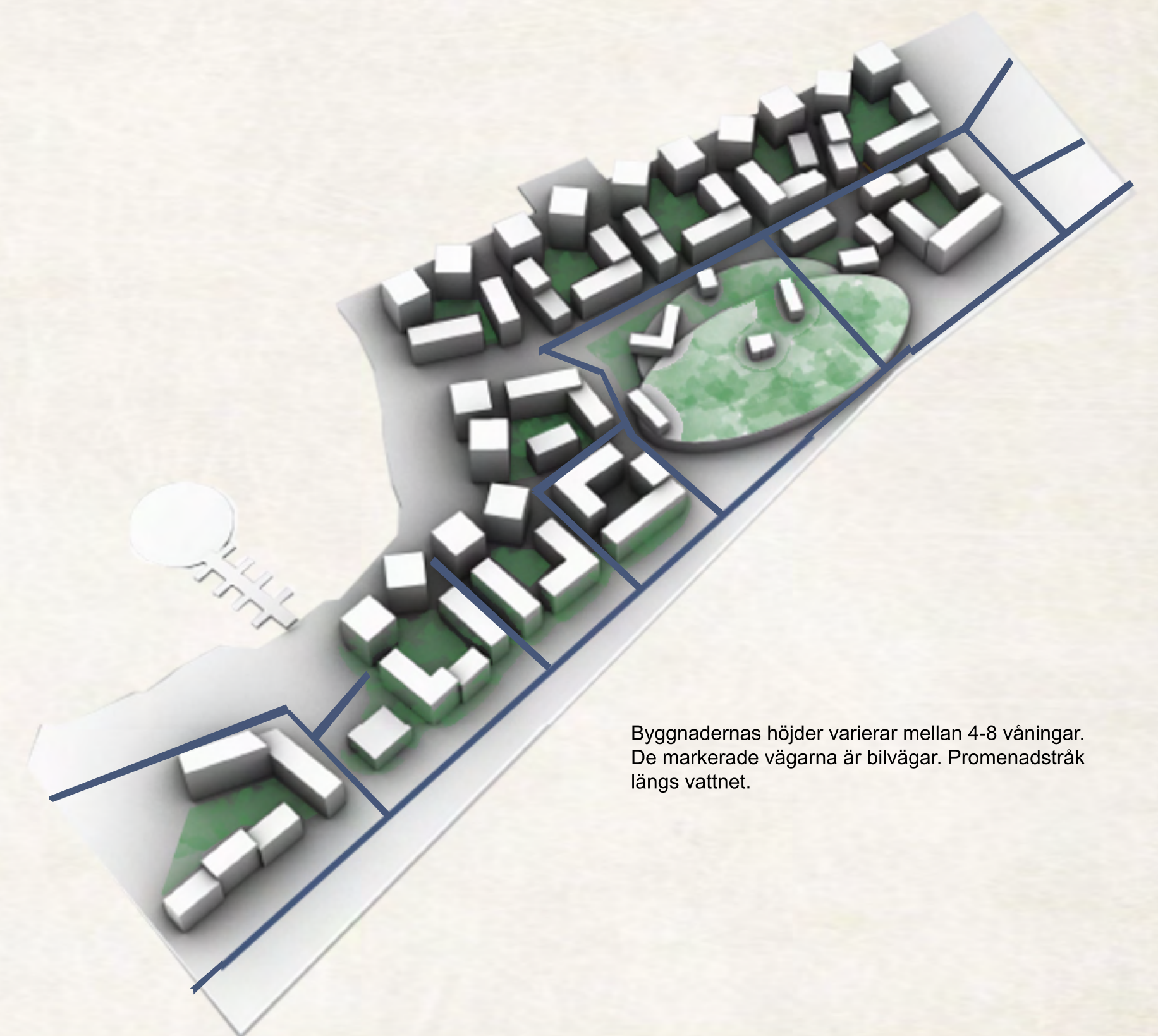
Nyckelord: socialt, sikt, stråk

STRÅK OCH VÄGAR

Området erbjuder bilvägar som boulevarden och den nya Majnabbegatan som fortsätter rakt istället för längs Majnabbeberget. För att skapa en sikt mot vattnet från korsningarna i den befintliga miljön bredvid studieområdet förlängs gatorna över området ända ner till vattnet, där de möter promenadstråket som går längs kajen. Där finns bara plats för bilar vid speciella behov som lastning av varor och för personer med olika funktionshinder, men annars är det gjort för gående och cyklister. Huvudstråket finns precis vid spårvagnshållplatserna, så att det blir naturligt som gående att promenera neråt mot vattnet. De befintliga kulturmärkta husen får med hjälp av de nya vägarna/stråken utsikt till vattnet även om det byggs runtom.

Taubevägen som fortsätter ända ner till vattnet och andra vägarna runt Majnabbeberget får en ny lutning neråt för att skapa en koppling med området vid kajen som egentligen är platt. En ny topografi skapas.

Boulevarden består av regnbäddar i mitten som hjälper till med fördröjningen av vatten och generösa gator för gående och cyklister samt två rondeller. Regnbäddarna gör gatan mer attraktivt samt ger illusionen av mindre körfält, vilket resulterar i sänkt hastighet. De leder in till studieområdet med två parkeringshus ovan mark vid varje rondell. Fastän hastigheten i boulevarden sänks kommer bullret mestadels komma därifrån. Av denna anledning är byggnaderna placerade mot bilvägarna för att skapa tysta gårdar och ett lugnt område vid vattnet.



Byggnadernas höjder varierar mellan 4-8 våningar. De markerade vägarna är bilvägar. Promenadstråk längs vattnet.

VOLYMSTUDIE



SEKTION A-A
Skala 1:400 (A1)



SEKTION B-B
Skala 1:400 (A1)

STADSBYGGNADSPROJEKT MAJNABBE

EDONA BERISHA, ACEX05, 2022-04-22



ILLUSTRATIONSPLAN
Skala 1:1000



ORIENTERINGSKARTA

BEBYGGELSE

Våningstalen är mellan 4-8 och det finns ungefär 1500 bostäder. Blandade byggnadstyper och varierande höjder på byggnaderna efter solen och för att ge variation i området. Punkthus för att skapa sikt men också för att kunna utnyttja den fina utsikten från alla olika håll, skapa attraktiva lägenheter med olika kvaliteter.

Ju närmare vattnet desto högre byggnader pga hur solen faller på platsen. Det skapas en skugga mot vattnet på morgonen och på eftermiddagen går denna skugga över till innergårdar. I vårt projekt är topografin lägre ju närmare vattnet man kommer, där kan högre byggnader finnas, vilket även passar bra med väderstrecken.

Vid Majnabbeberget placeras en förskola som fortsätter den mindre skalan av byggnaderna. Där placeras även en park på grund av den svåra terrängen att bygga på och för att de befintliga byggnaderna ska få bra ljusförhållanden.

GÅRDAR

Upphöjda gårdar för att de passar bra i ett område med mycket höjdskillnader som riskerar översvämning i framtiden, men även för att gårdarna ska bli privata och inte något man går förbi för att komma till vattnet. Entréerna är placerade mot gatan för att inte ta för mycket av grönskan från innergårdarna. Upphöjda gårdar ger mindre insyn mot de som bor på bottenvåningarna också. Att gårdarna är lite öppna ger även en större känsla av trygghet, man har mycket bättre koll på omgivningen. Ganska stora gårdar för att kunna användas i framtiden även om området byggs tätare och inte ger lika mycket plats till grönska.



Etapp 1



Etapp 2



Etapp 3

UTBYGGNADSPÅN



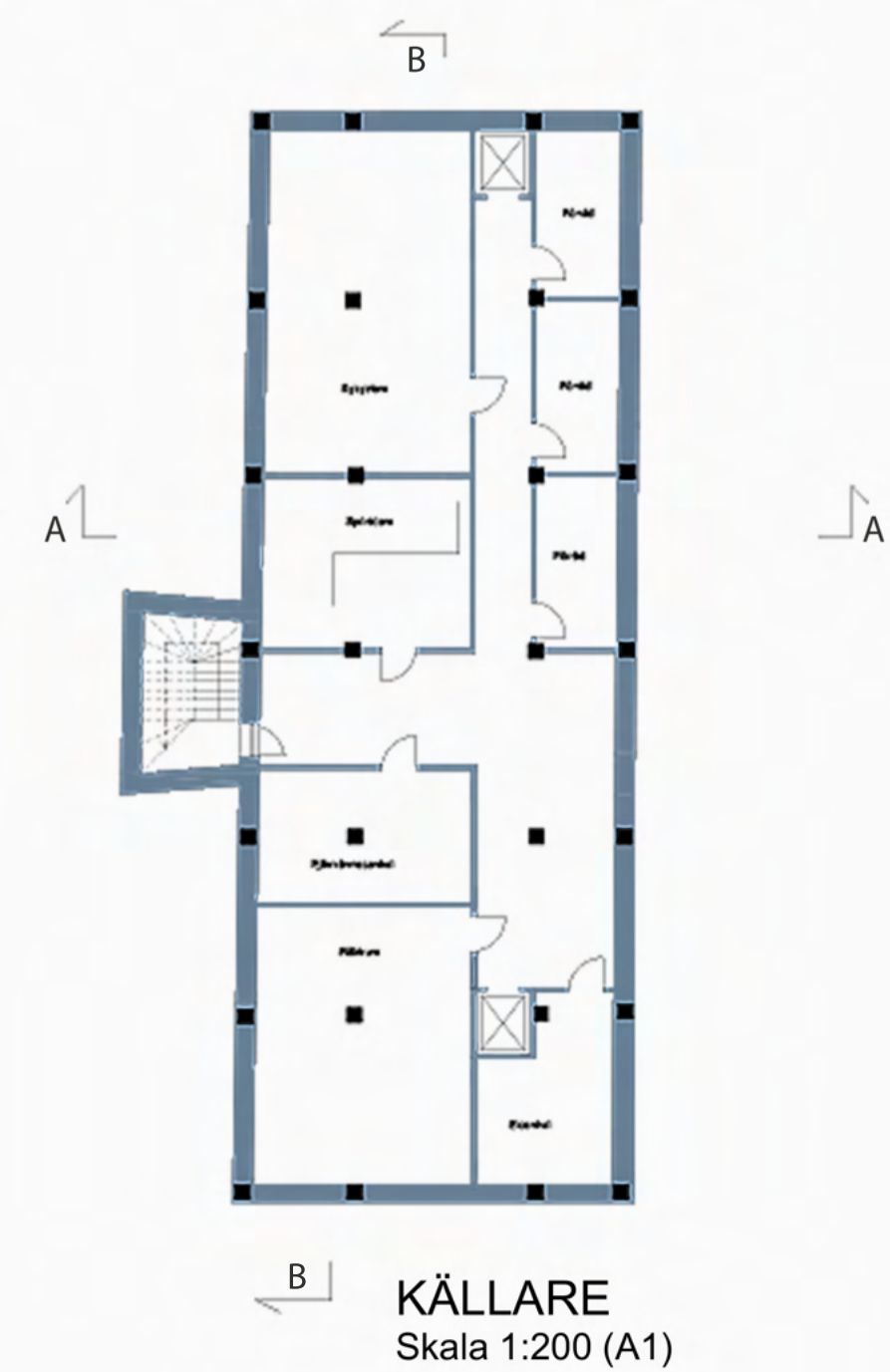
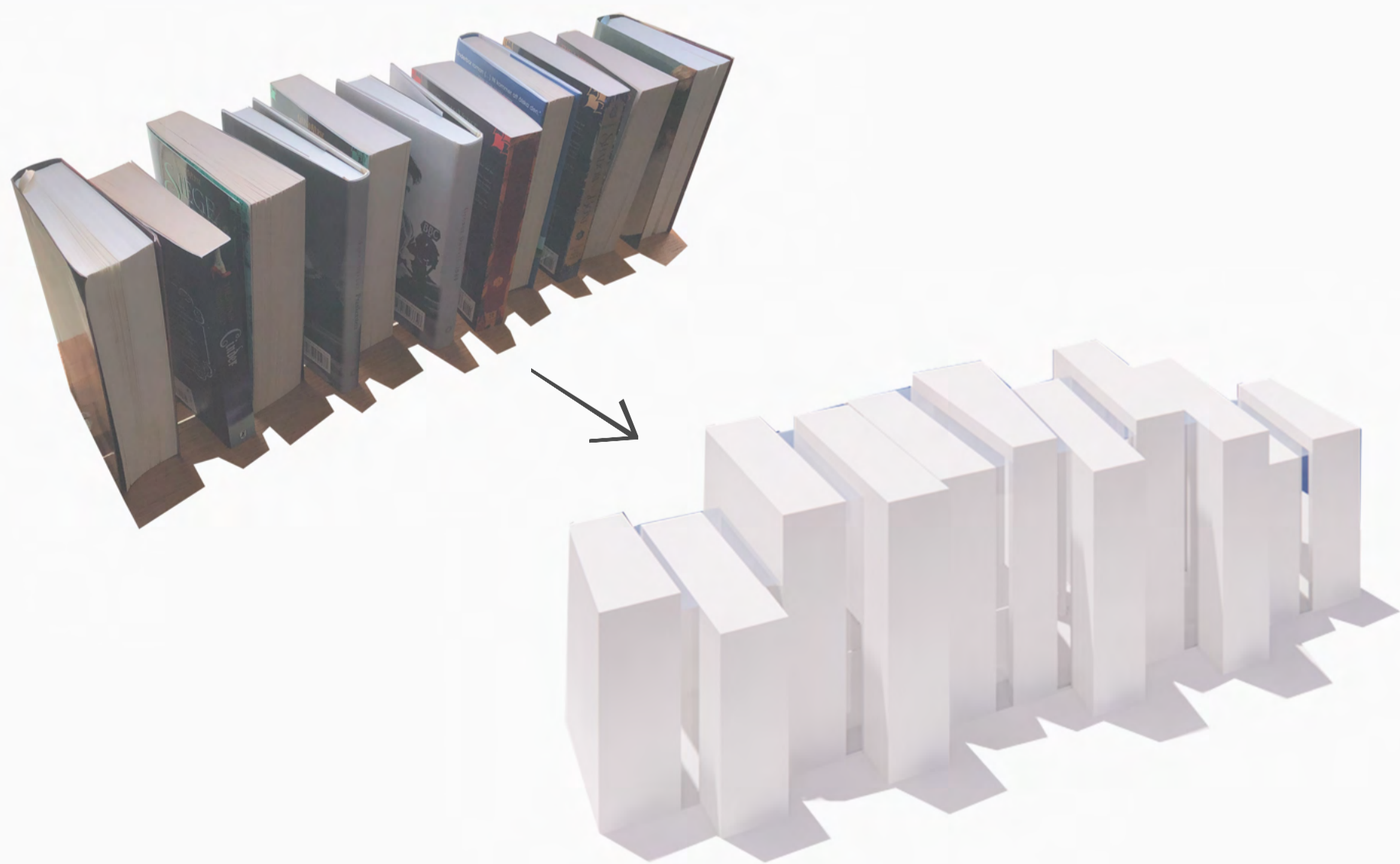
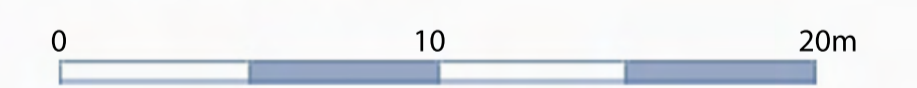
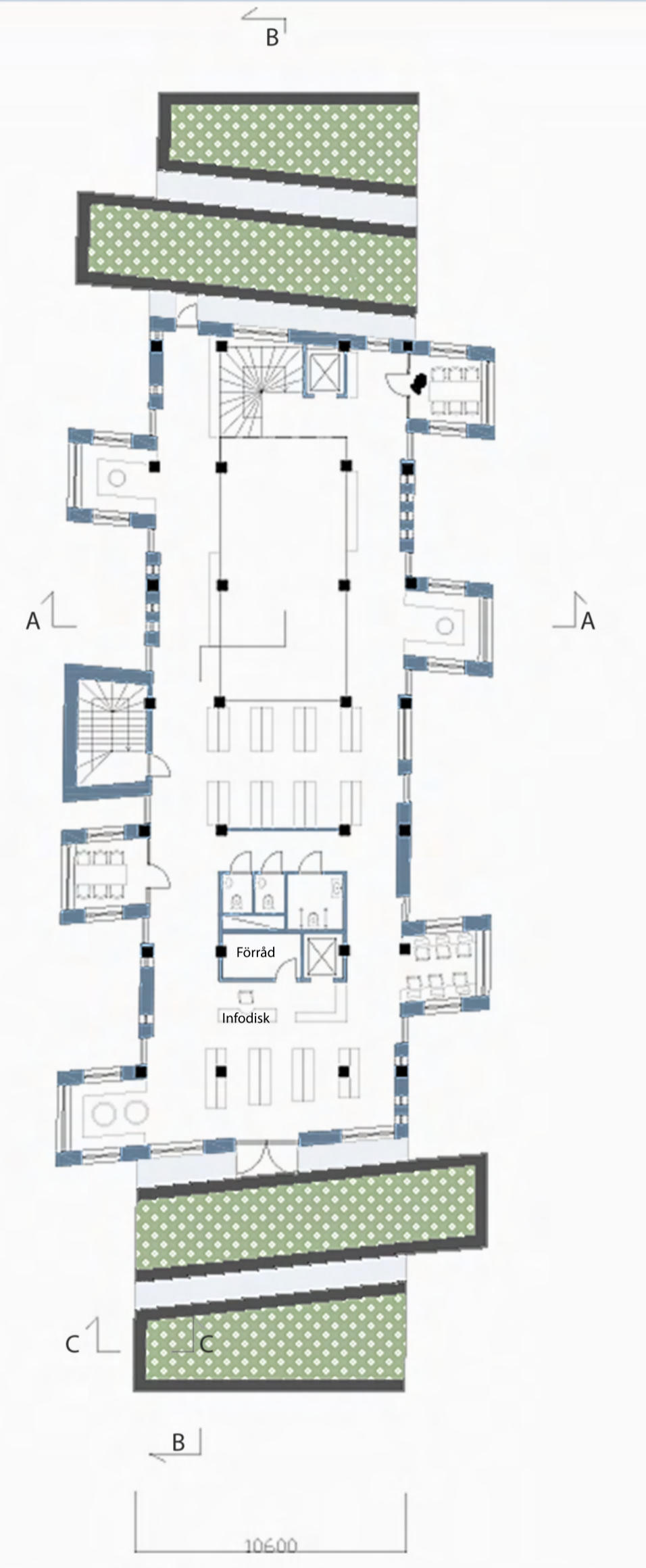
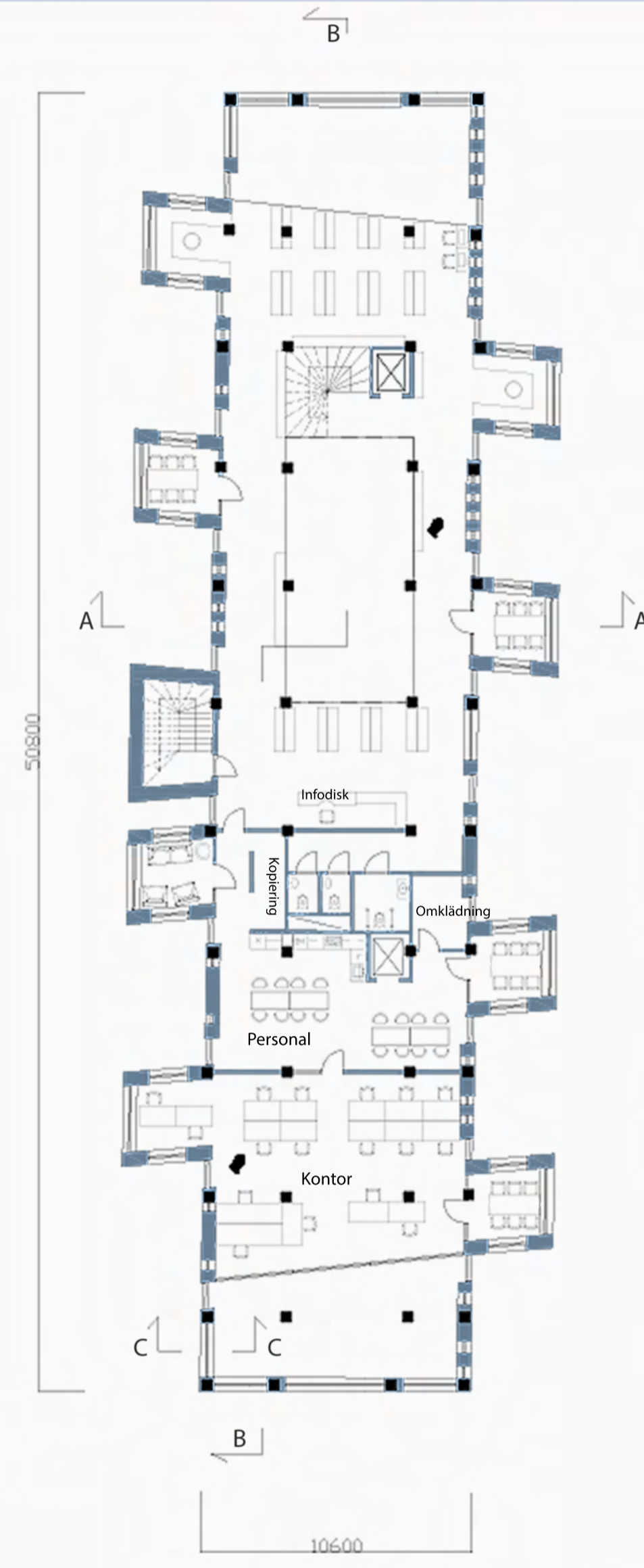
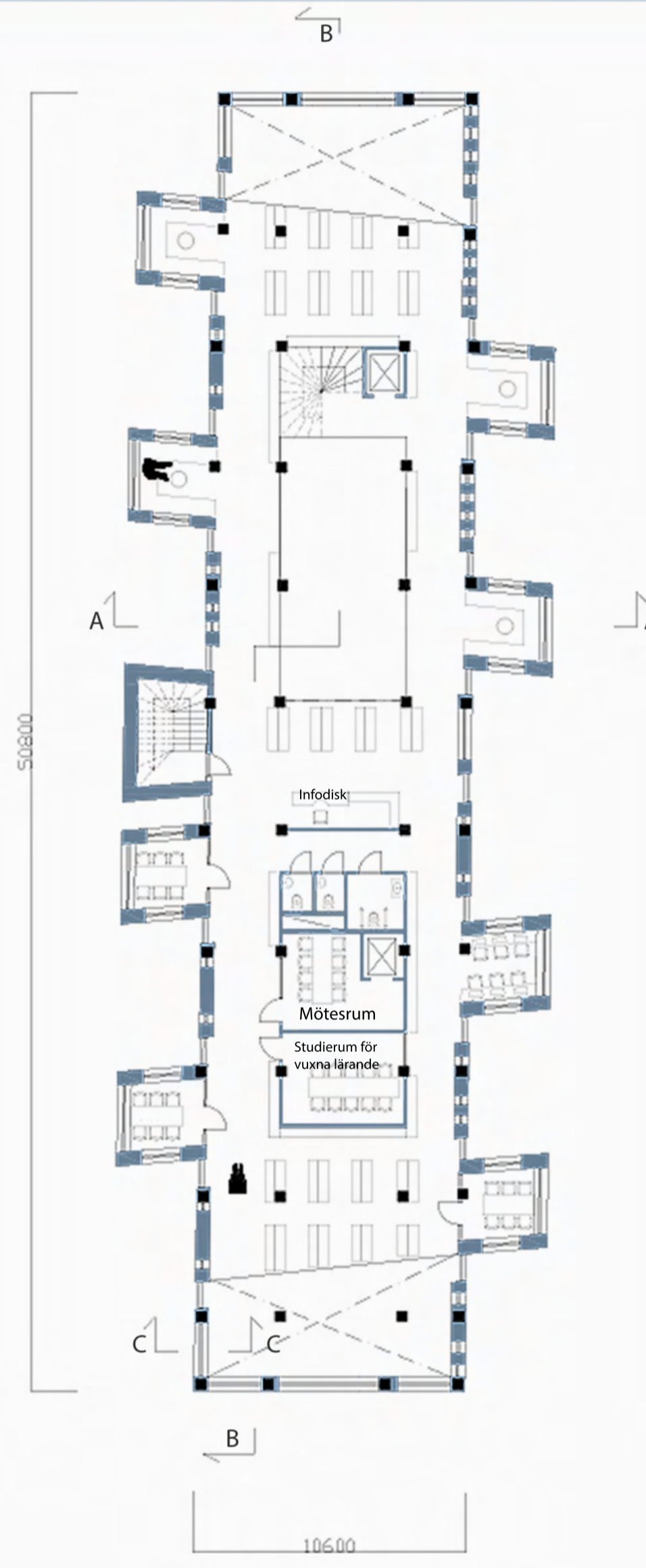
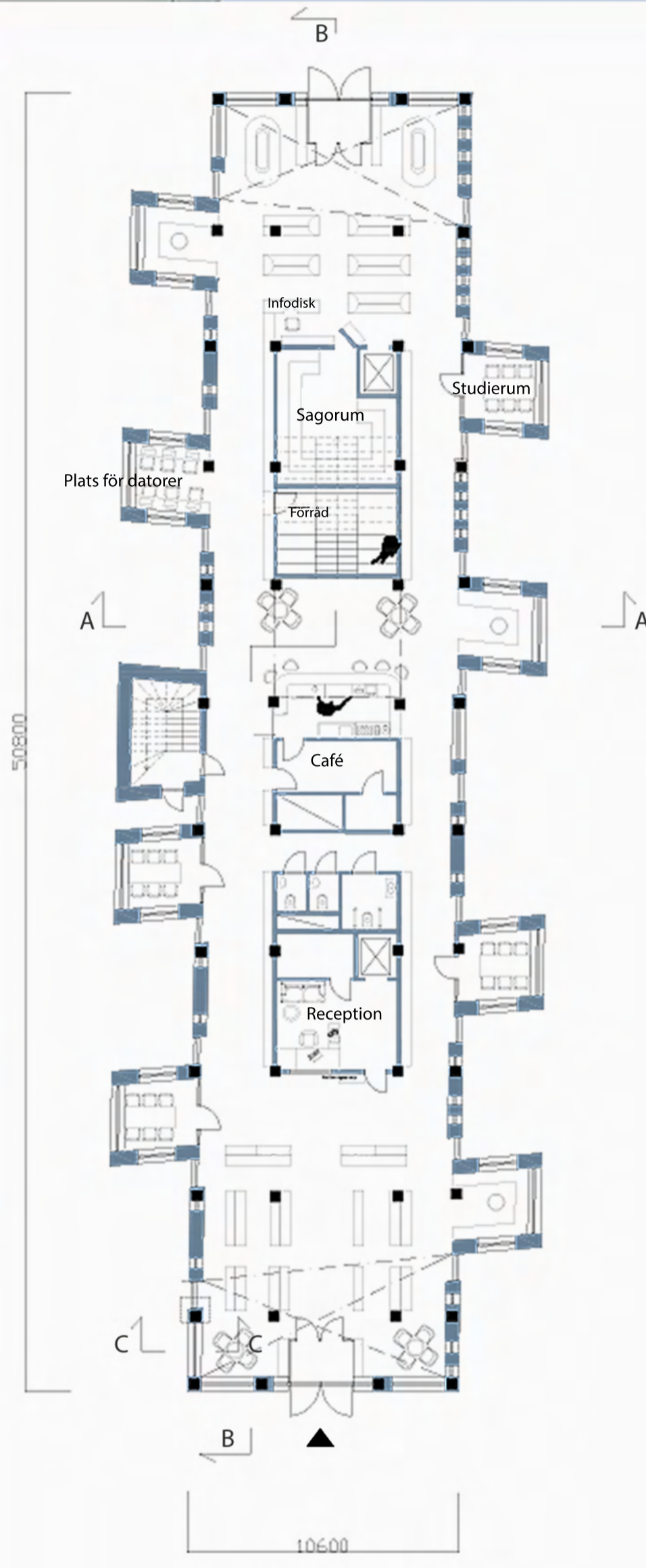
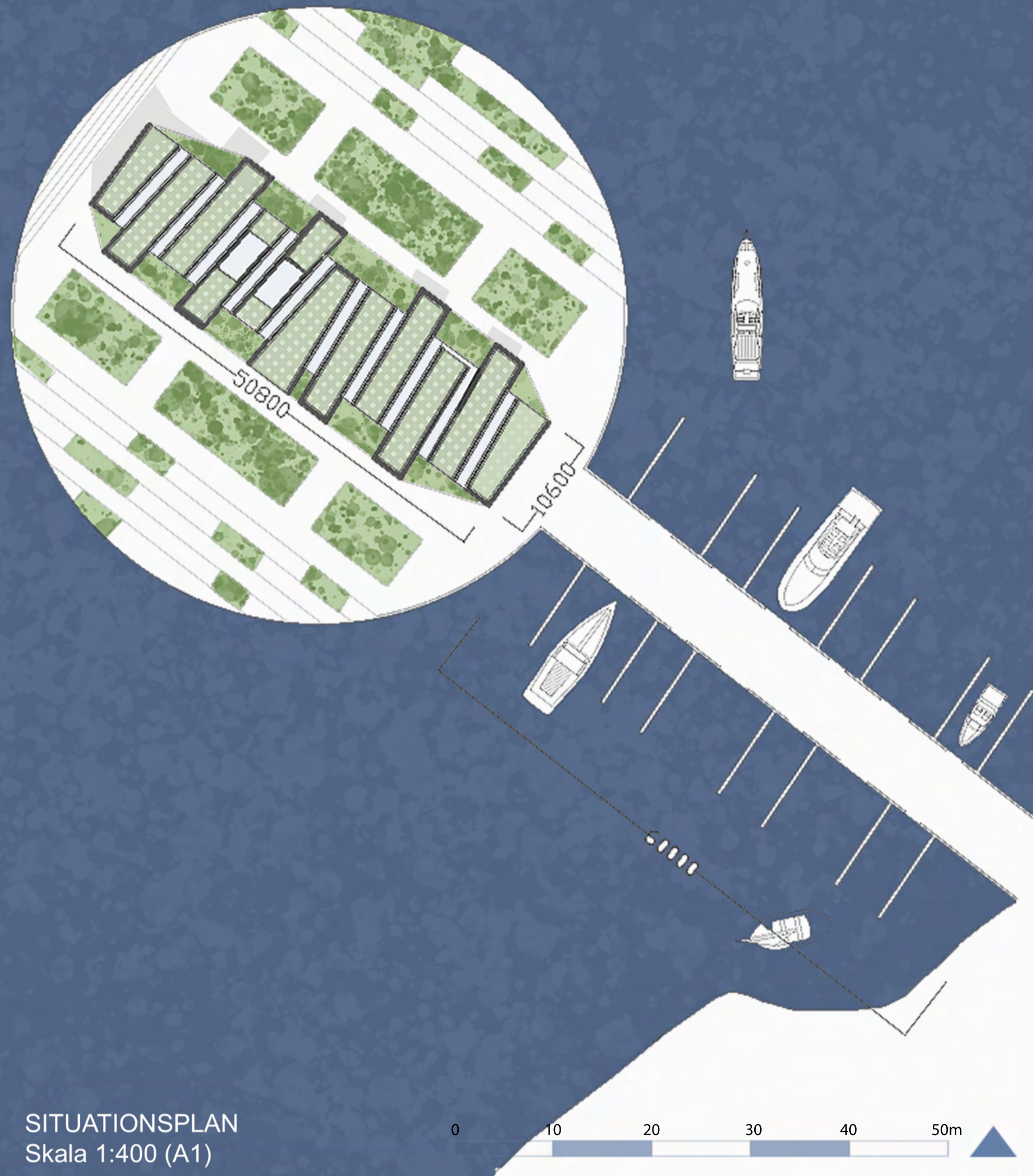
Utsikten längs promenadstråket från trappan i torget



Utsikten över en av gårdarna där även vattnet syns

BOKHYLLAN

EDONA BERISHA, ACEX05, 2022-06-01



KONCEPT

Då det nya området ska erbjuda mycket sociala och offentliga platser vid älven passar ett bibliotek perfekt till platsen. Ett bibliotek som från långt håll visar byggnadens funktion, där formen liknar böcker i en bokhylla. Varje bok är unik och innehåller en egen berättelse precis som alla människor och formen ska symbolisera det unika i varje människa och bli en plats för alla att känna en tillhörighet till, en plats för alla.

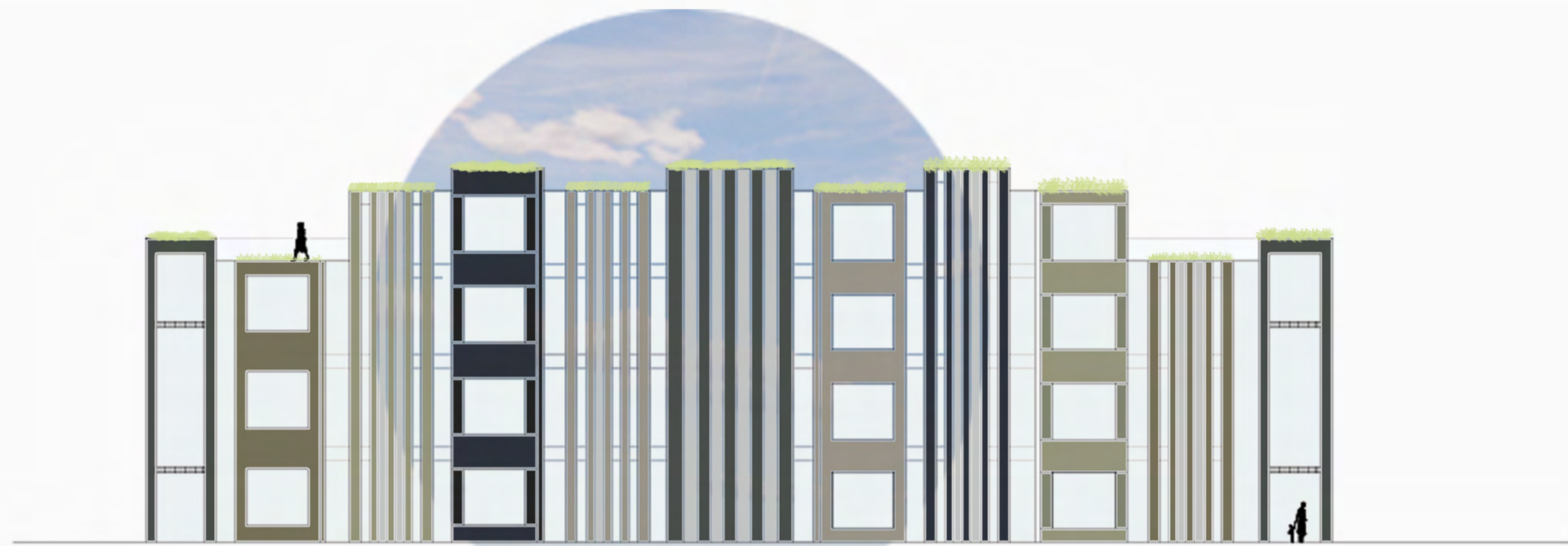
FUNKTION

Byggnaden har en vertikaltitet som skapar ett tydligt flöde framåt för att nå de olika funktionerna. Vid entrén, där det är öppet hela vägen upp, möts man av en reception och böcker samt sittplatser med en fantastisk utsikt över ön och vattnet. De utskjutande delarna är avsedda till sittplatser och studierum. I mitten av byggnaden ligger kaféet och en större trappa med möjlighet till sittplatser där det även är öppet hela vägen upp, så att det går att ta del av de intressanta takfönsterna. Under trappan skapas en plats för ett sagorum som ligger gömt bakom bokhyllorna. Första våningen är avsedd för ungdomar (entrén) och barn (västra fasaden) medan resten av våningarna är avsedda för vuxna och personal. Personalen har en egen hiss och informationsdiskar i alla våningar.

Utomhus består ön av en blandning av hård markbeläggning på grund av tillgänglighet och mycket lågvuxen grönnska för att inte täcka för utsikten inifrån byggnaden. Runtom finns möjlighet till sittplatser vid vattnet som ger en sikt mot Lindholmen, Majnabbe och bron. Ön är kopplat till stråket i nya Majnabbe med hjälp av en bro som även ger plats till parkering för mindre båtar.

BOKHYLLAN

EDONA BERISHA, ACEX05, 2022-06-01



FASAD MOT SÖDER
Skala 1:200 (A1)



FASAD MOT VÄST
Skala 1:200 (A1)



FASAD MOT ÖST
Skala 1:200 (A1)



FASAD MOT NORR
Skala 1:200 (A1)

0 10 20m



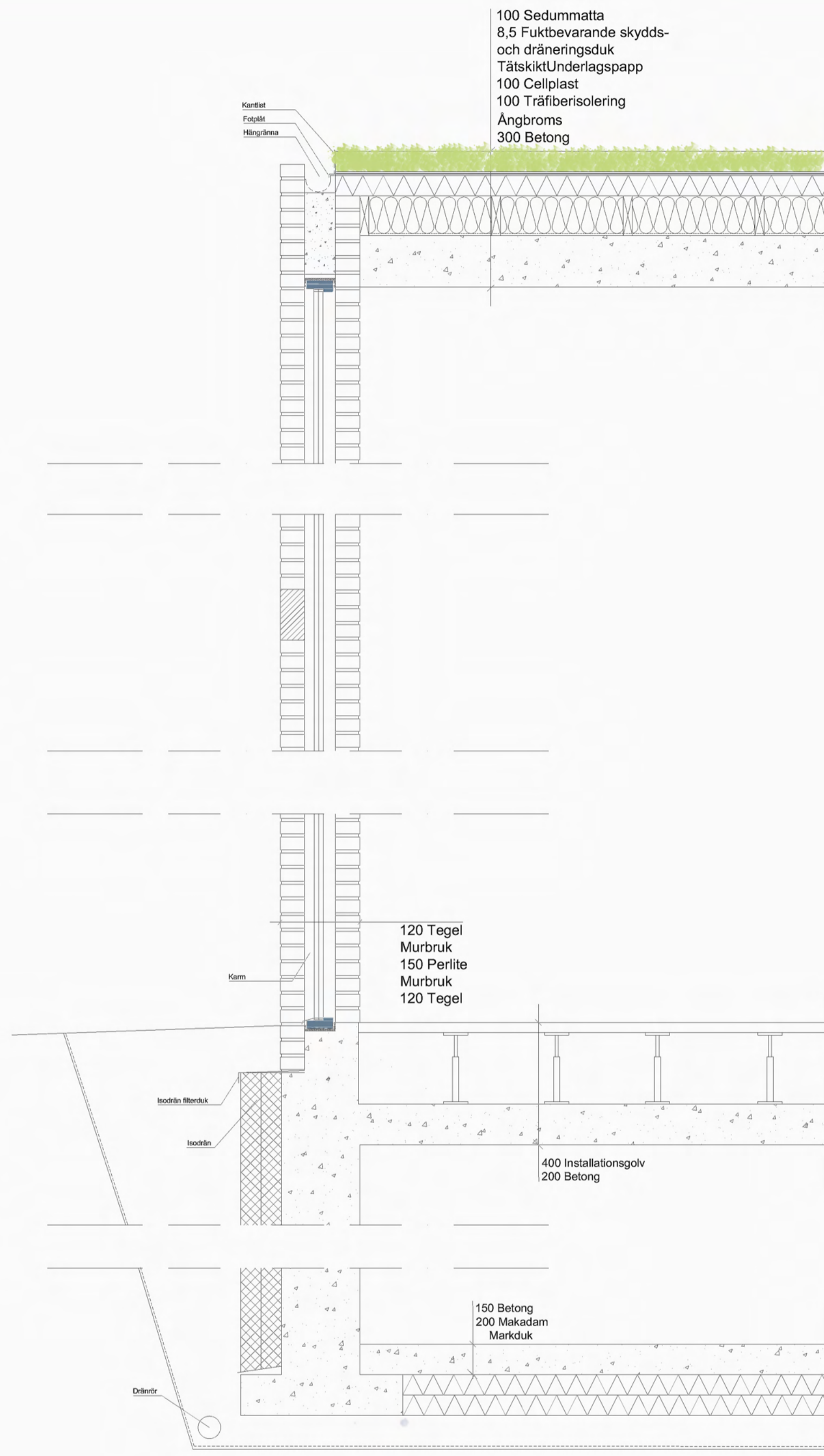
Utsikt från det nya torget i Majnabbe

GESTALTNING

Precis som majoriteten av bebyggelsen i området så är Bokhyllans fasadmaterial tegel. Volymerna är olika från varandra och har därför olika tegelförband och tegelnanser av grått. Bokvolymerna kopplas samman av glas som går runtom byggnaden mellan alla volymer och skapar ett intressant ljus inomhus. Även volymerna sett från sidan är tänkta att likna sidor i böcker med sina smala vertikala fönster, medan volymerna som liknar bokryggen består av stora utsiktsfönster. Likt utomhus är materialen inomhus glas och tegel i väggarna. Även taket liknar böcker uppifrån med sitt sedumtak och tegel/plåt runt om. De varierande höjderna på byggnaden skapar terrasser som kan nås från högsta våningen.

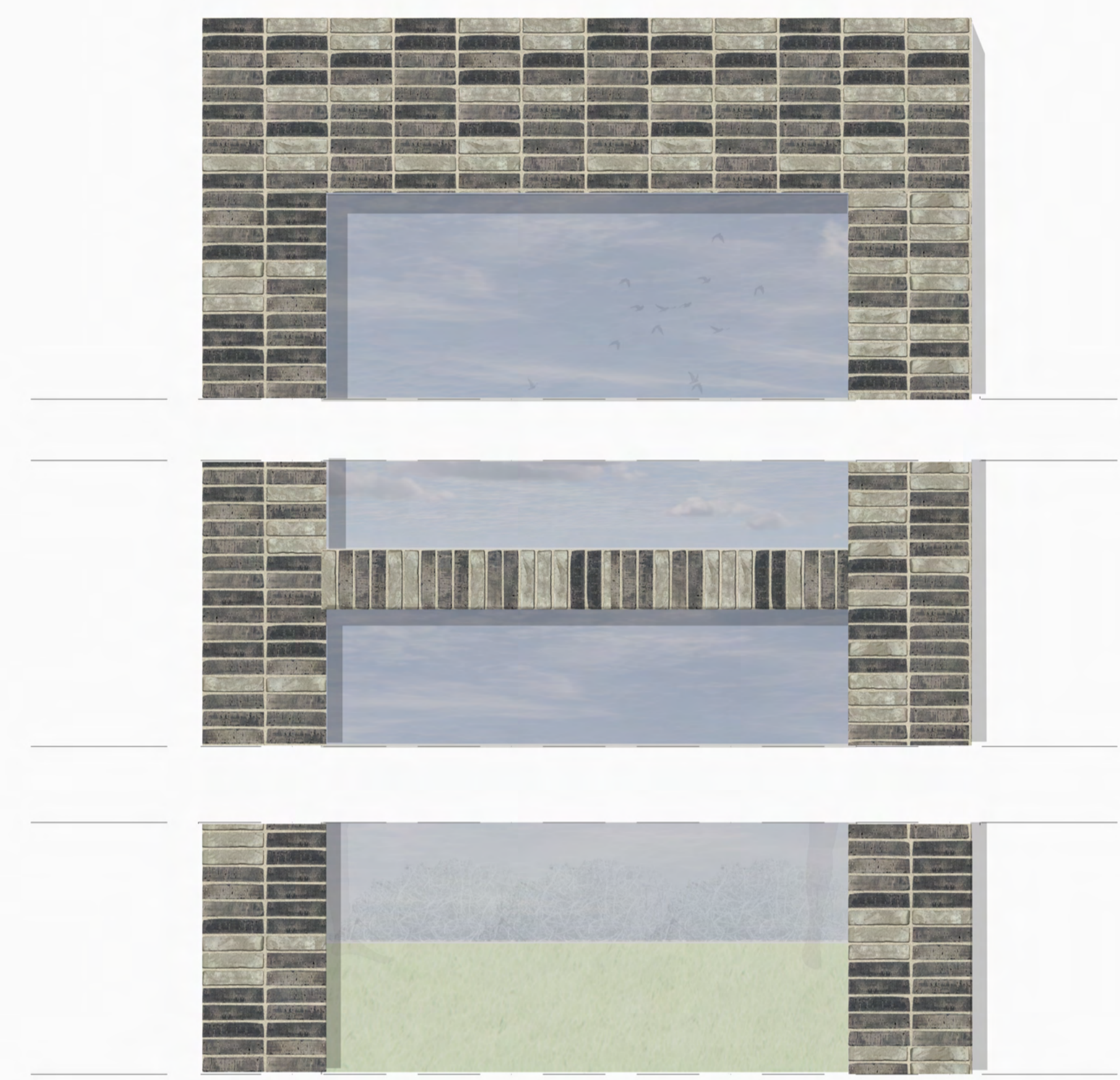


Närbild på en av byggnadens utskjutande volymer

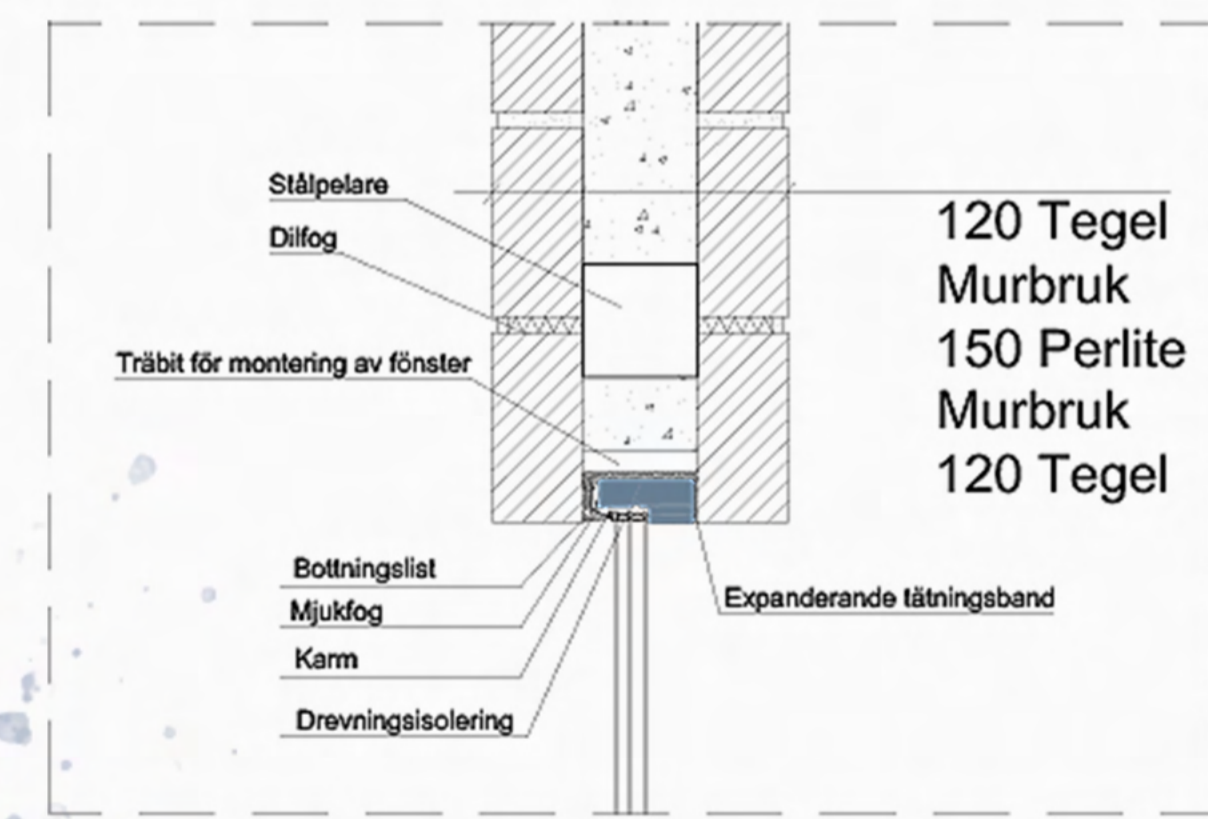


PRINCIPSEKTION C-C
Skala 1:20 (A1)

TEKNIK
Byggnaden är en blandning av betong och tegel för att skapa täta fasader, då byggnaden består av mycket glas. Betongen ger möjlighet till installationsgolv i alla plan så att idén med takfönsterna runt om byggnaden kan fungera. Källaren är avsedd för teknikrum och förråd. I byggnaden finns två hissar, en för personal och en för allmänheten, samt en trappa för allmänheten och en för brandutrymning. Pelarstrukturen gör att teglet inte behöver ha en bärande funktion. Vid ytterväggarna är stälpelarna gömda, medan de pelare som syns är klädda med tegel.



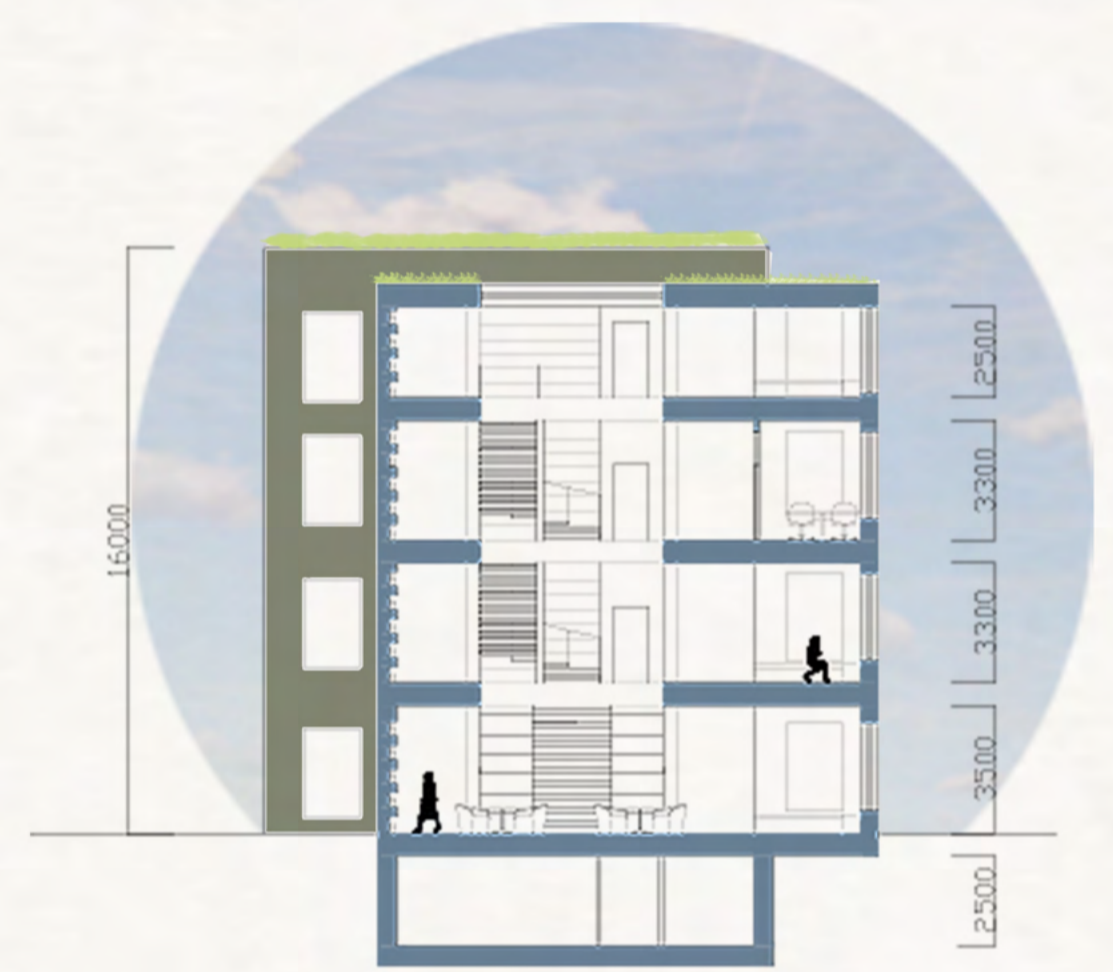
FASADUTSNITT
Skala 1:20 (A1)



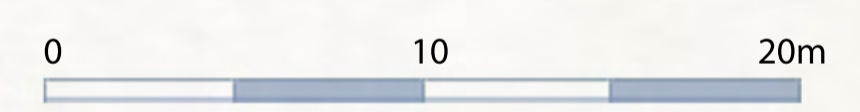
HORIZONTALDETALJ
Skala 1:20 (A1)



SEKTION B-B
Skala 1:200 (A1)



SEKTION A-A
Skala 1:200 (A1)



Vy på biblioteksöns norra fasad