



Perspektiv Stadsrum



Perspektiv Stadsrum



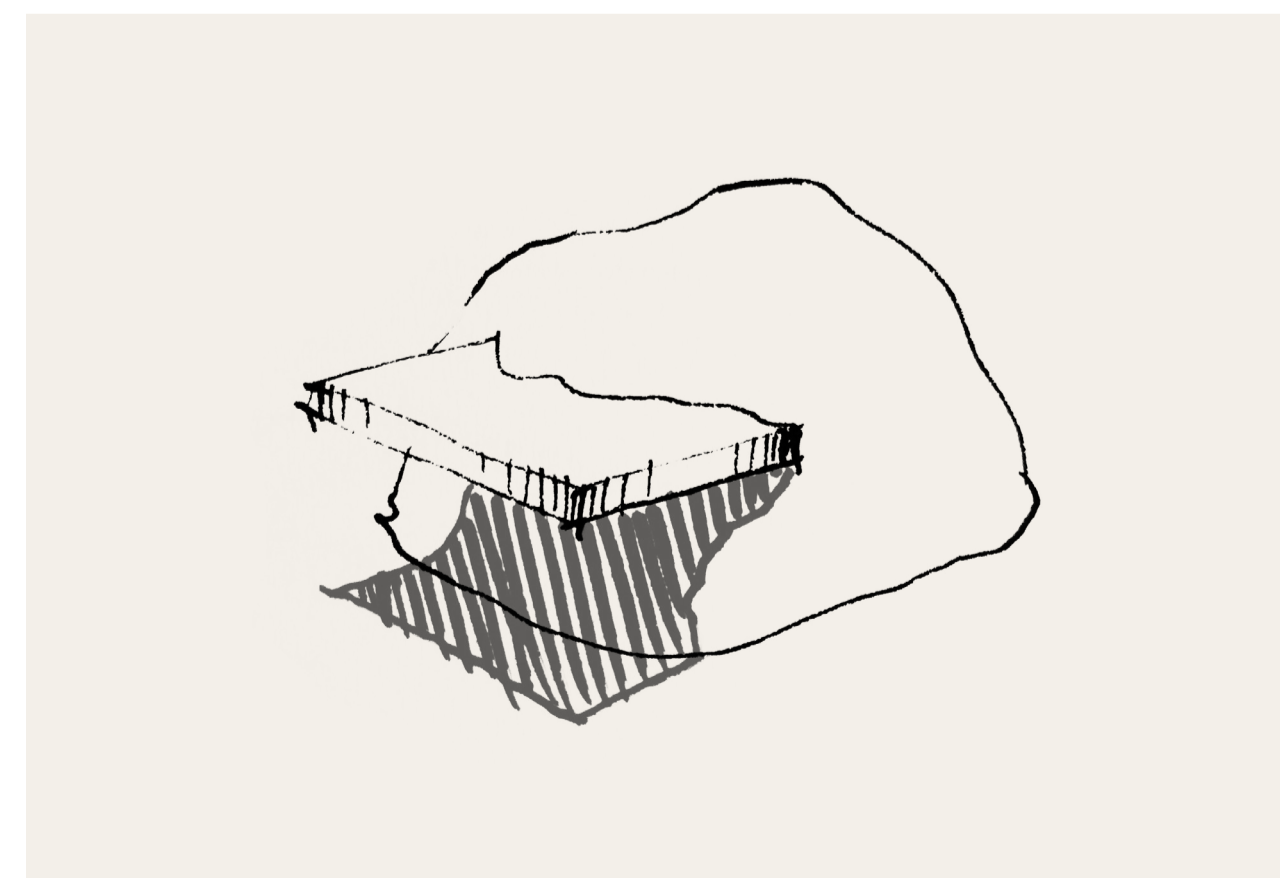
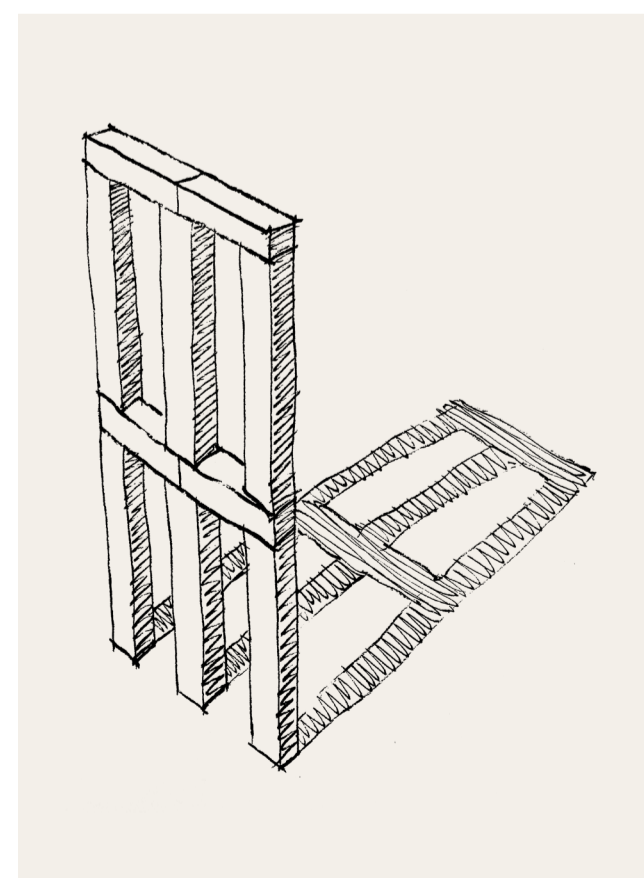
Konceptuell Situationsplan 1:2000 (A1)

# KAJORNA

Jakob Gruvander

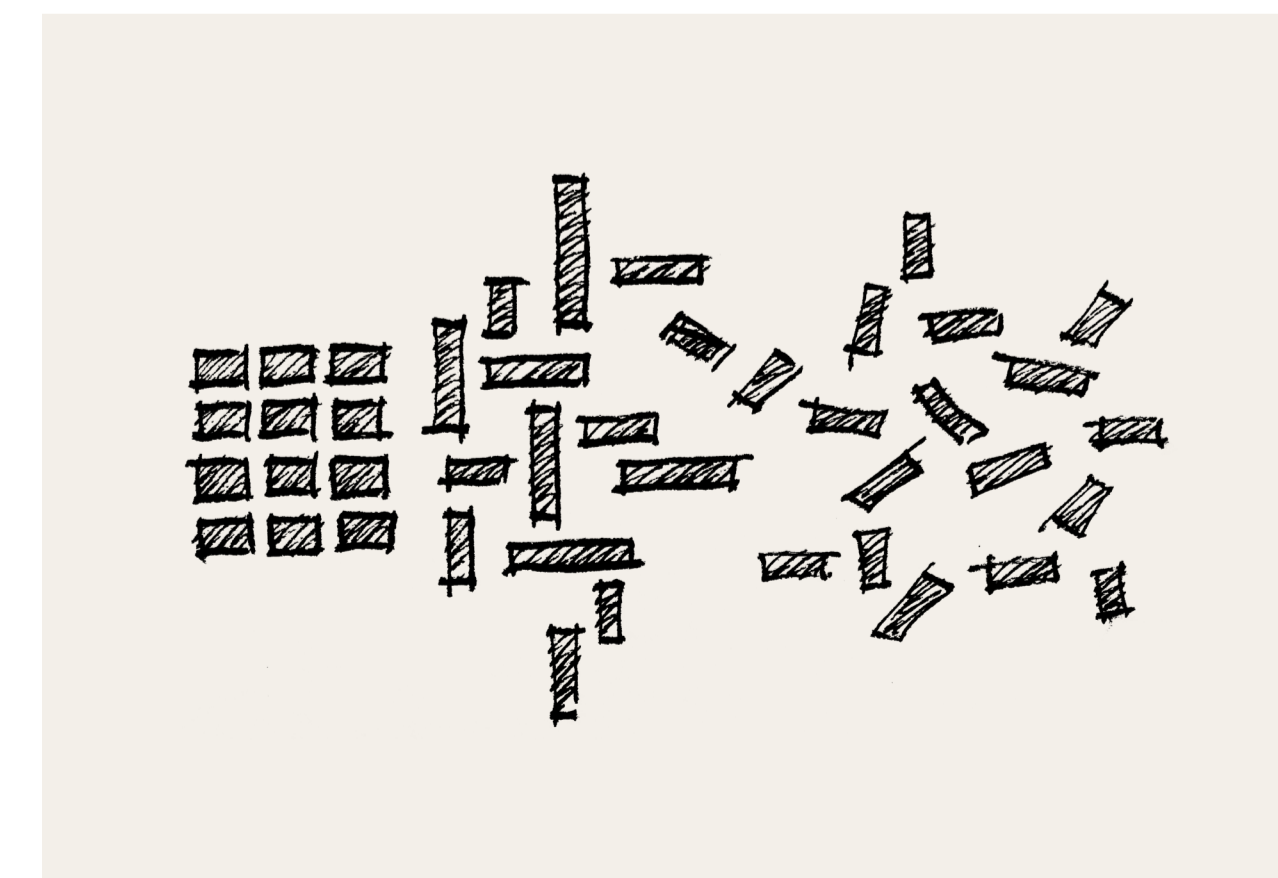
Kandidatarbete Arkitektur vt 2021  
ACEX05 Chalmers Tekniska Högskola Göteborg  
Examinator: Mikael Ekegren

Nedanför Majorna ligger Fiskehamnen, ett gammalt industriellt fiskeläge som tappat sin relevans. Läget är oerhört eftertraktat och idag planeras här bostäder. Tvärs över älven skådar man Vindarnas tempel - en av Per Kirkebys många ruinslika tegelskulpturer. Kirkebys skulpturer tillsammans med landshövdingehusens proportioner i Majorna lägger grundstenarna för den nya stadsdelen, Kajorna.



Göteborgs kajkant är idag ett trubbigt möte med inloppet, lika ograciöst är kajens möte med Göteborgs naturliga terräng.

Majorna ligger som en schackrutig pläd över den böljande terrängen, och för att kompensera Fiskehamnens räta vinklar behövs där idag en ny uppbruten stadsdel där grönskan får komma till sin rätt.



Den gradvisa uppluckringen av byggnadskroppar suddar ut de tydliga gränserna mellan de två områdena. På så vis bjuds man ner till den nya stadsdelen och den integreras med den gamla.

Längst ut mot älven dedikeras ytan till allmänheten, ett gångstråk fyllt med växtlighet och interaktion.



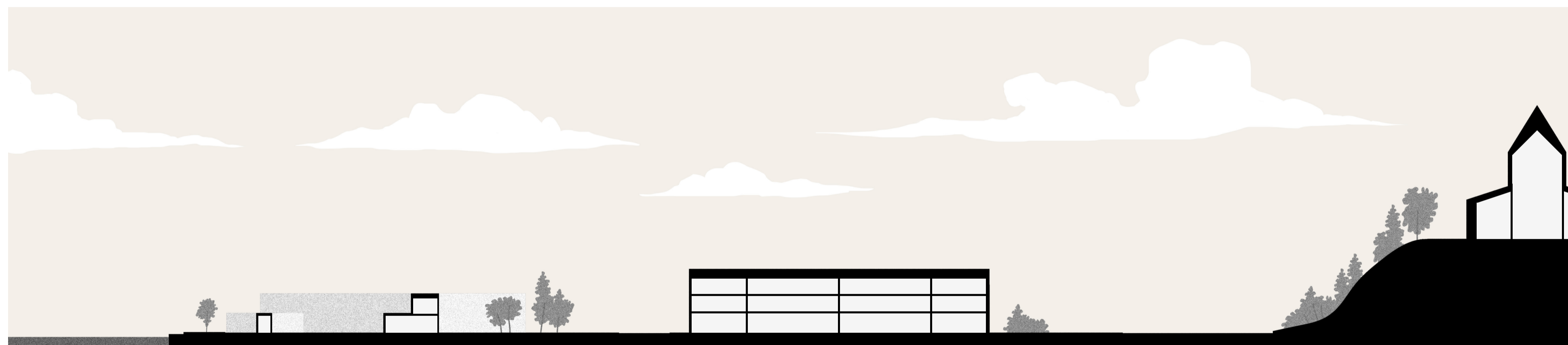
Fågelperspektiv / Stadsdelskoncept



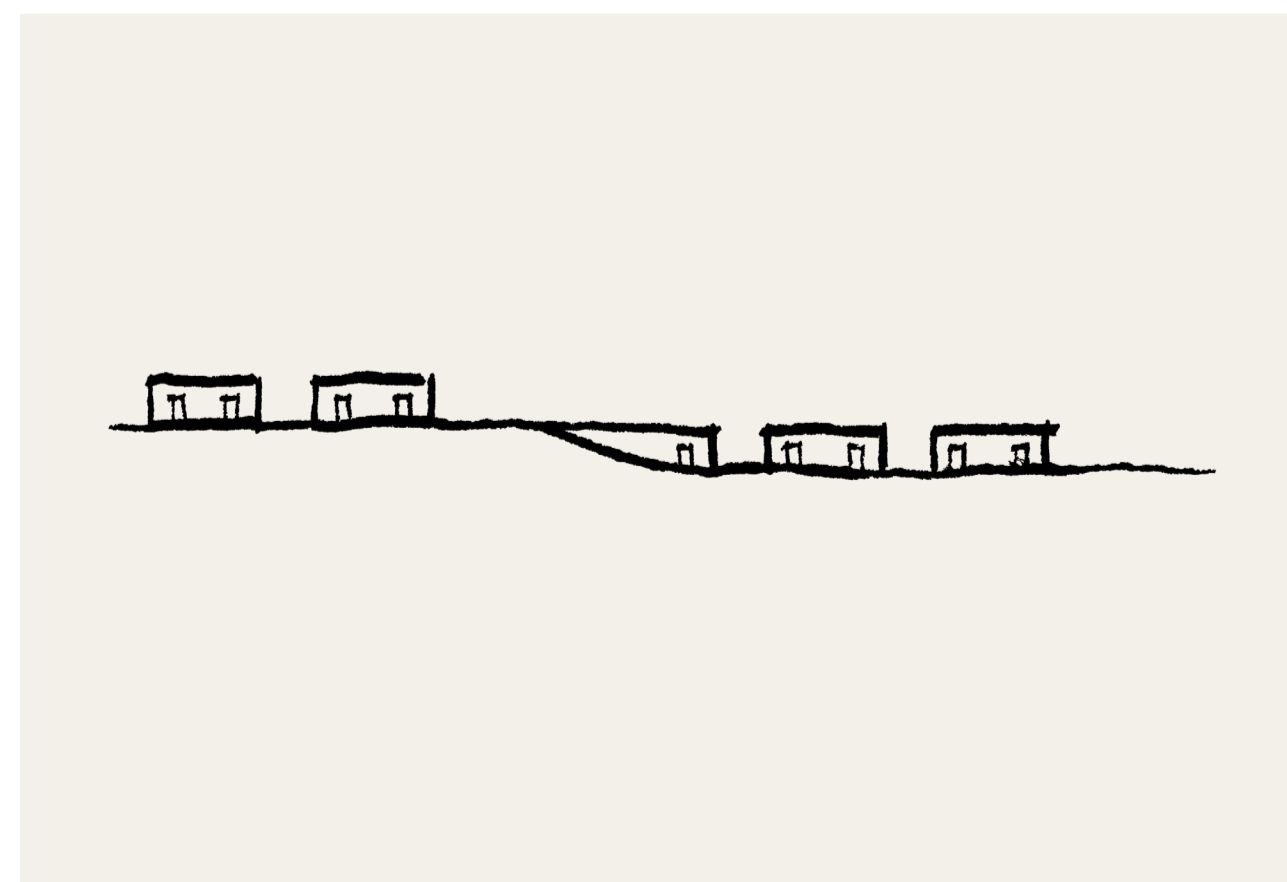
Sektion A 1:500 (A1)



Sektion B 1:500 (A1)

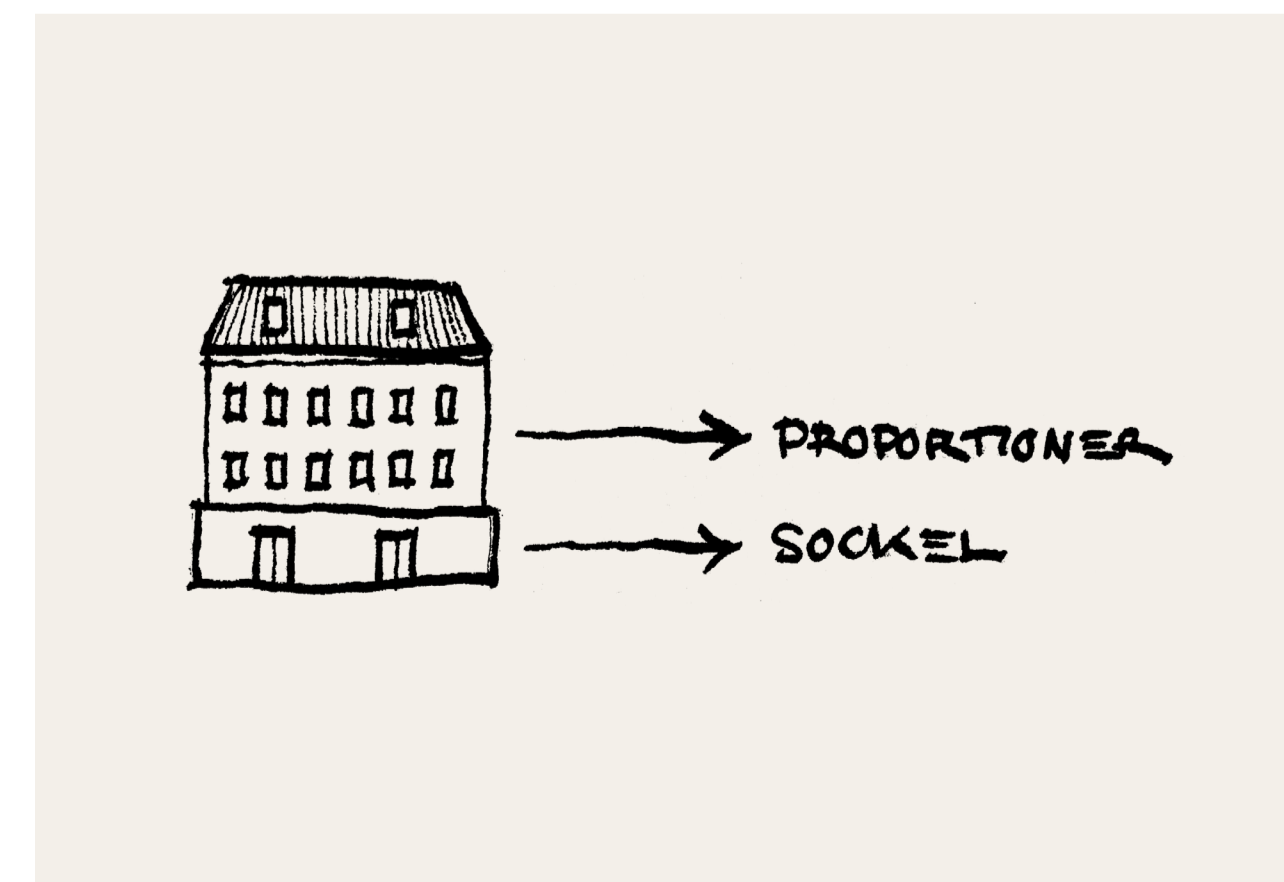


Sektion C 1:500 (A1)



Idag delas inte bara områdena av en högtrafikerad farled utan även naturligt av den kuperade terrängen. För att få ner hastigheten trycks den nya boulevarden ut en bit ifrån Majorna och nivåskillnaden kan lösas i tvärgatornas sockelväningar.

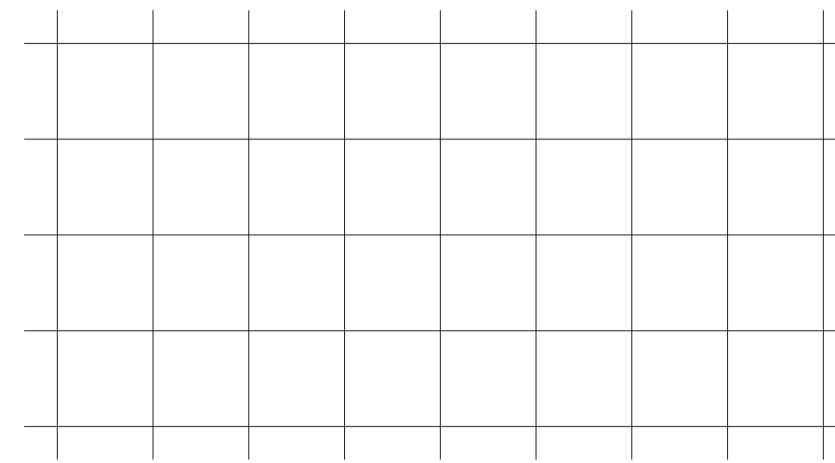
Majoriteten av de nya vägarna tillåter ej biltrafik då området ska upplevas till fots.



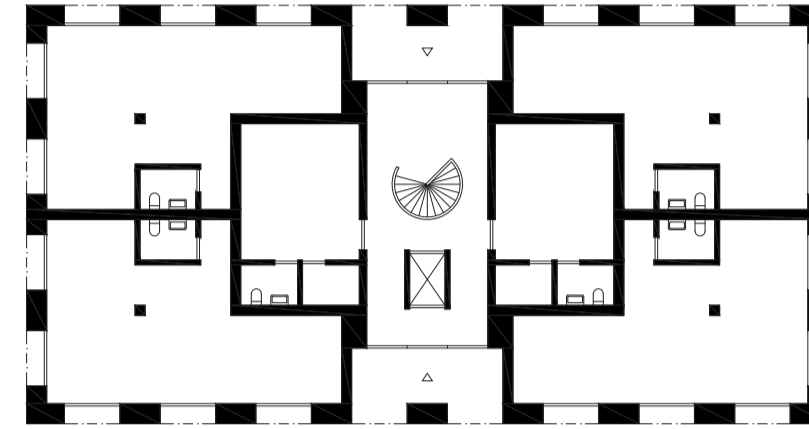
Den nya stadsdelen domineras av tegel (rivningstegel). Släktskapet till Majorna återfinns i landshövdingehusens sockelväning som blir bryggan ner mot vattnet, men också starkt i volymernas proportioner och de strikta linjer som fönstren följer. Takavslutet blir mer distinkt då idén av flexibilitet tappas i vindsvåningarna.



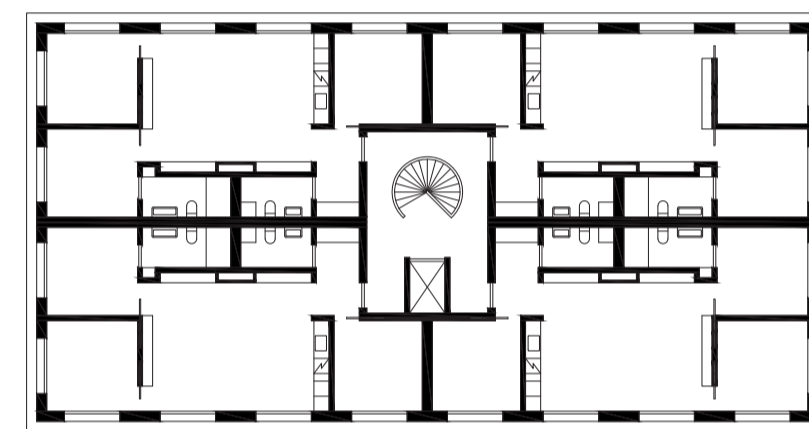
Situationsplan 1:1000 (A1)



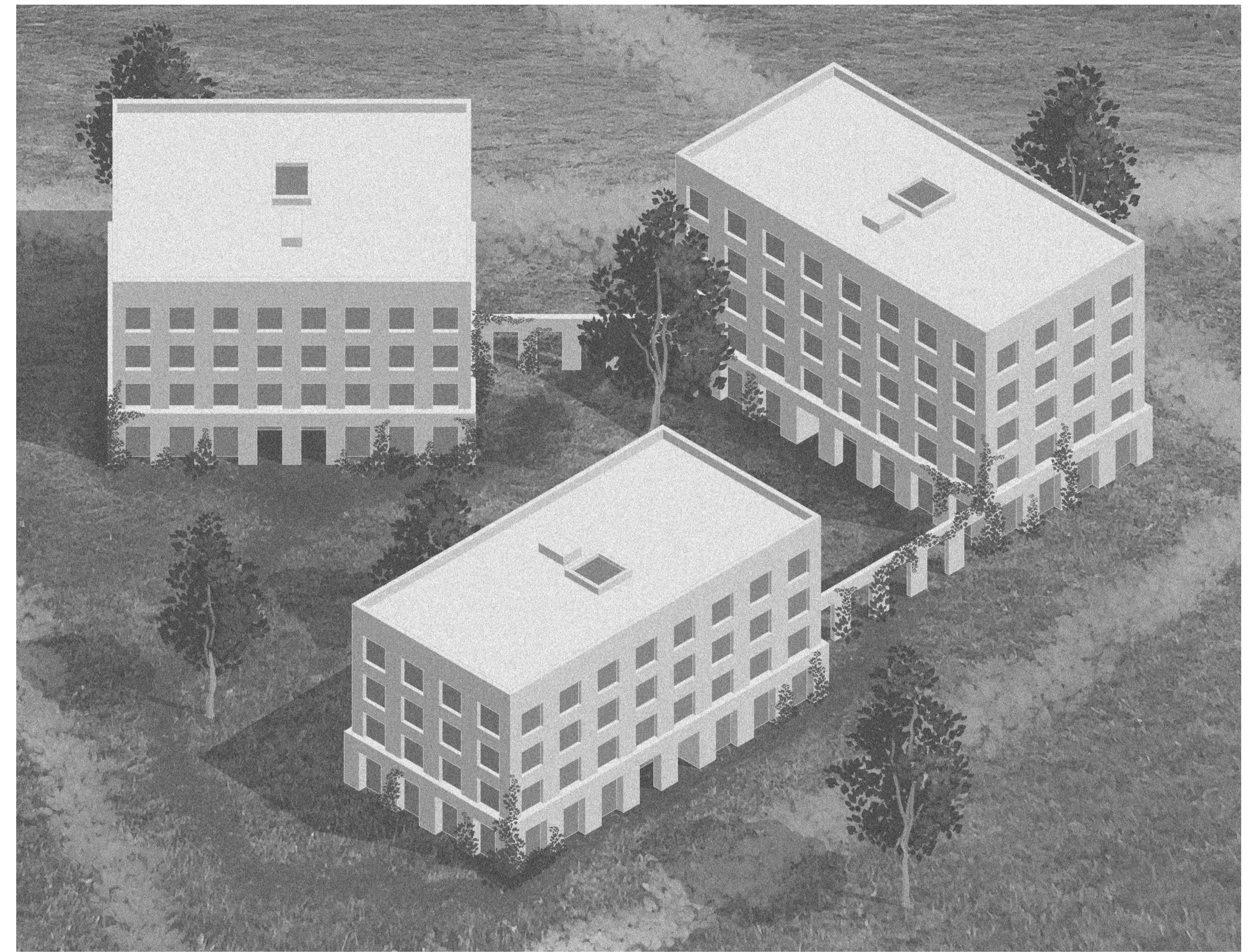
Struktur 1:300 (A1)



Entréplan 1:300 (A1)



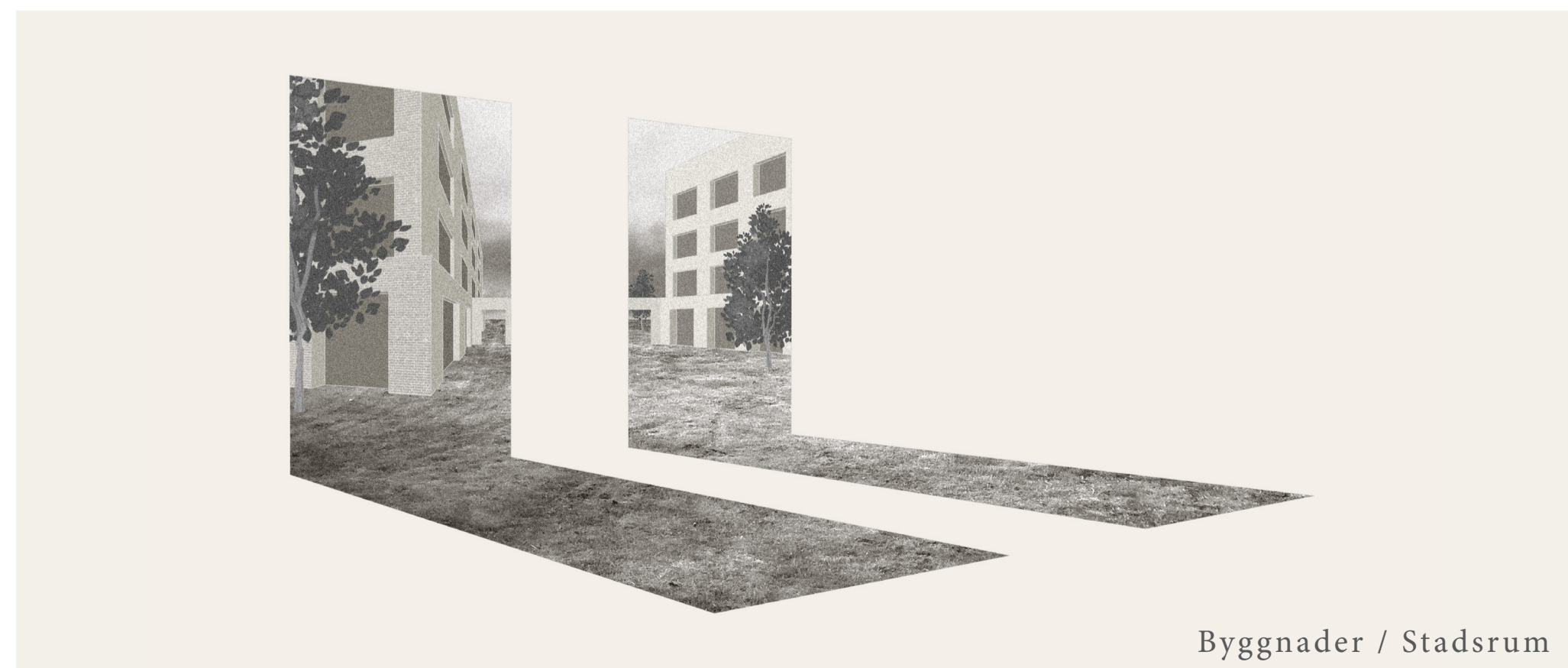
Normalplan 1:300 (A1)



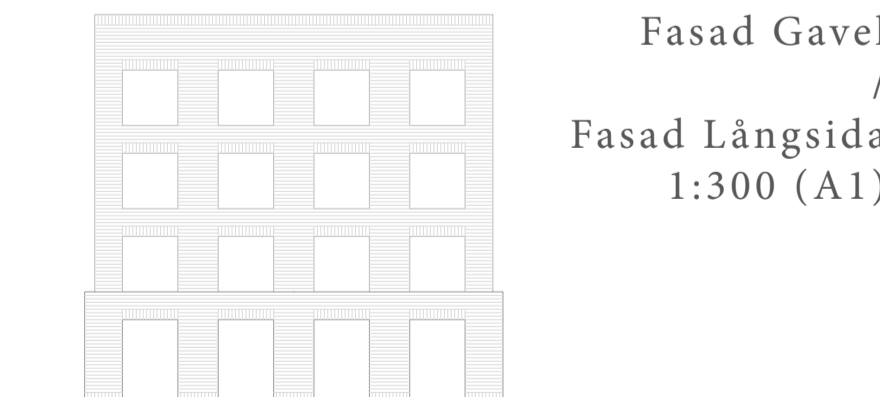
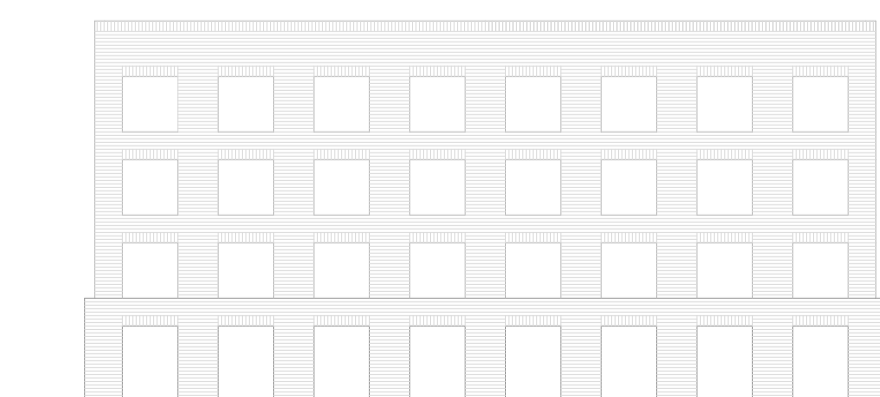
Axonometrisk Vy



Sektion D 1:300 (A1)

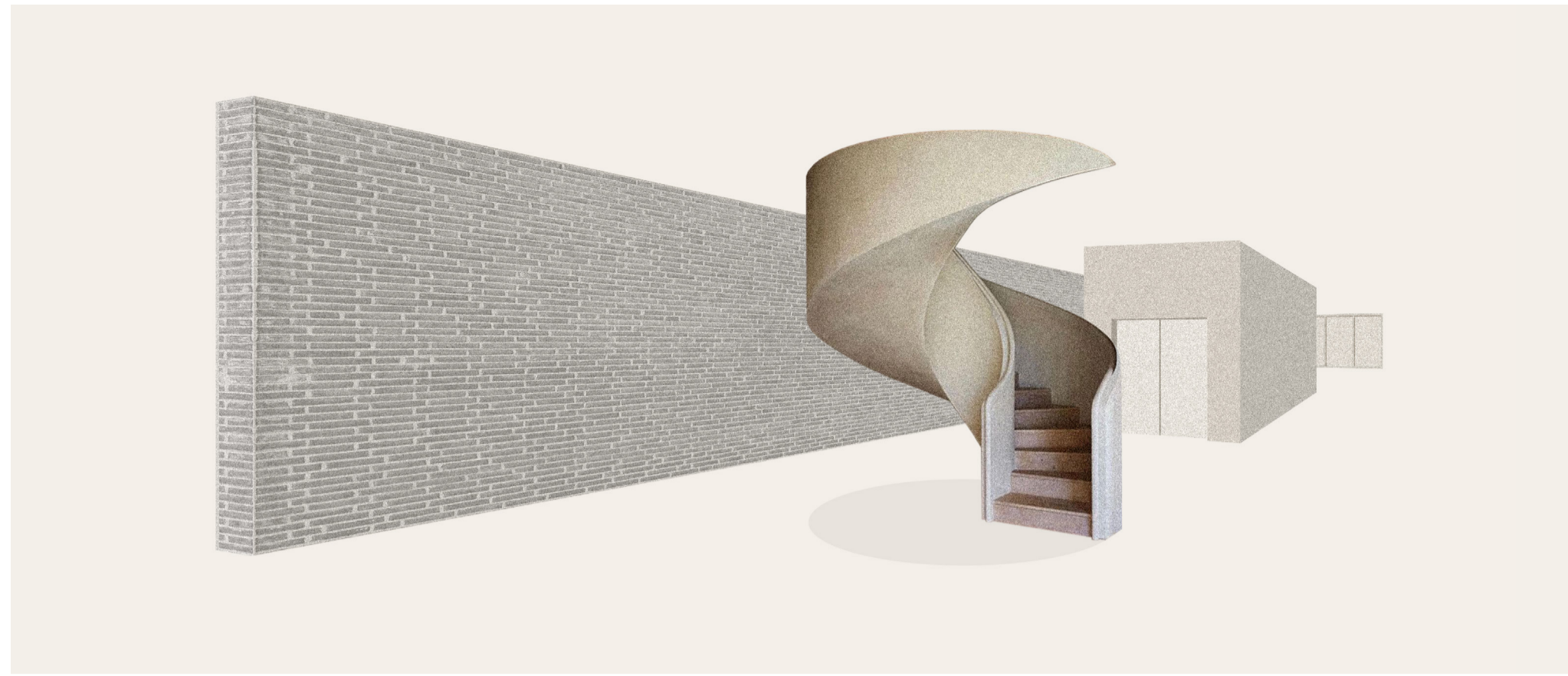


Byggnader / Stadsrum

Fasad Gavel  
/  
Fasad Längsida  
1:300 (A1)

De industriella fabriker som tidigare prytt platsen har alla något gemensamt med dessa nya tegelmonoliter. Och det är den flexibla fabriksstrukturen, som enkelt formas om efter dess behov. Tanken är en formel som kan upprepas där ändamålet för byggnaden kan förändras över tid. Byggnadens struktur görs upp av kvadratiska ytor med måtten 3.6 m x 3.6 m. Rummens användningsområde blir inte begränsade och på denna ytas bredd ryms både toalett och passage sida vid sida. Lägenhetsstorlekarna kan inom denna formel därför enkelt variera. Byggnaderna varierar i våningsantal och hur de relaterar till varandra i orientering. Kvarteren fogas samman av sockelvåningen som förlängs likt en perforerad mur där öppningarnas rytm återfinns i byggnaderna. Detta utmanar ens uppfattning om vad som är privat kontra offentligt. Traditionellt används muren för att definiera olika områden men samtidigt förtydliga vilken bebyggelse som hör samman. När portiken öppnar upp muren kan man se det som en inbjudande gest, det är okej att passera men var går gränsen för valet att stanna? Genom att öppna upp och rama in flödar ljuset och rörelsen friare. Denna plats besitter vackra vyer och bebyggelsen tar inte ifrån det utan den förstärker upplevelsen av naturen och miljön. Att rama in kan få oss att uppskatta det vi annars går förbi. Entréväningarna är dedikerade till lokala företag som drar besökare och liv till området. Byggnaderna i sig är robusta och innehaver en hög materialitet där alla utrymmen känns gedigna och omsorgsfullt utförda. Känslan är jordnära och varm, noga utvalt rivningstegel pryder fasader och entréer. Golv av slipad terrazzo och av hårdare träslag. I Lägenheterna återfinns sten, trä, metall och putsade ytor.

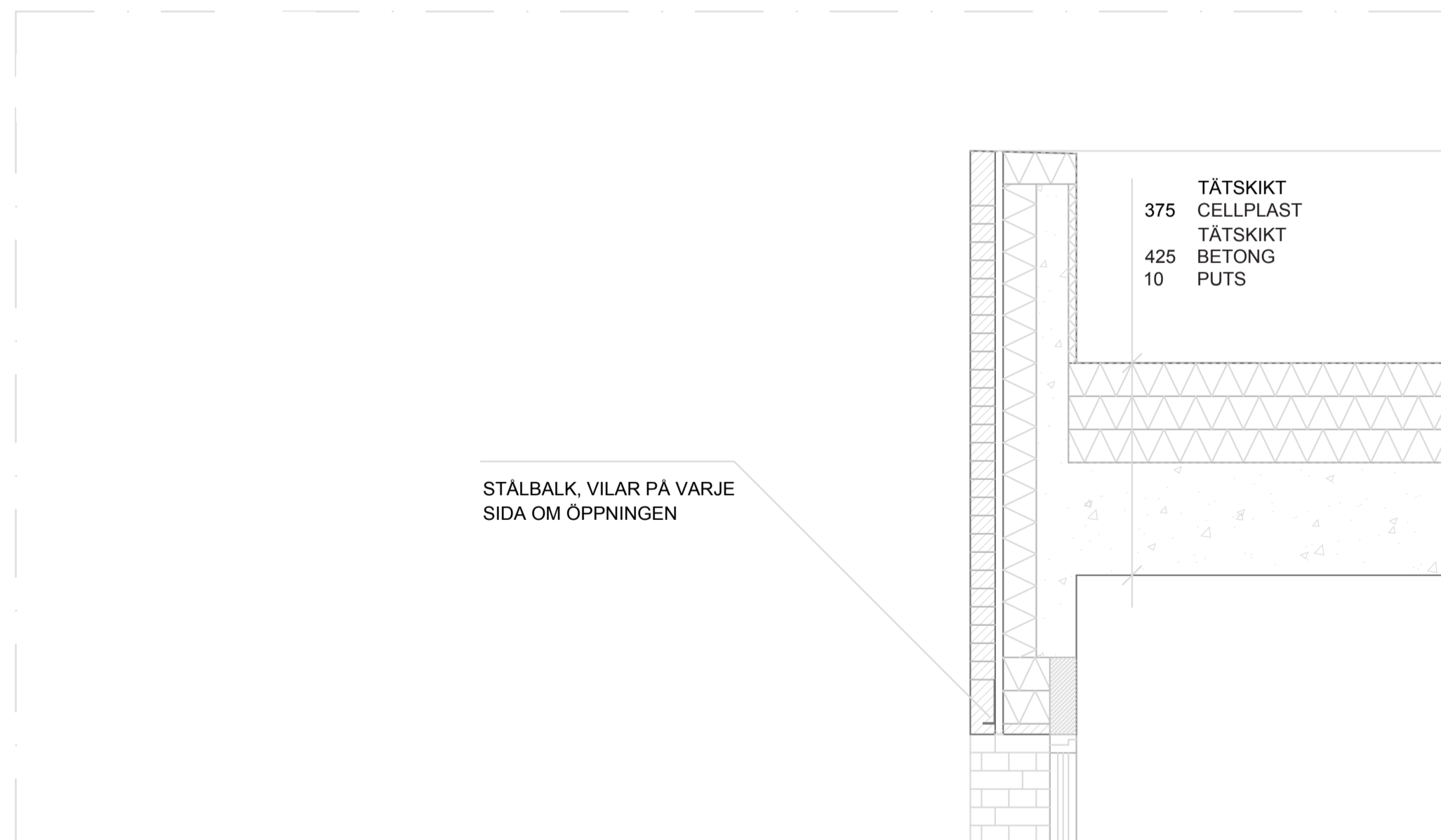
Den nya stadsdelen kan ses som en enorm skulptur, men den blir inte ett hem förrän den är någons vardag.



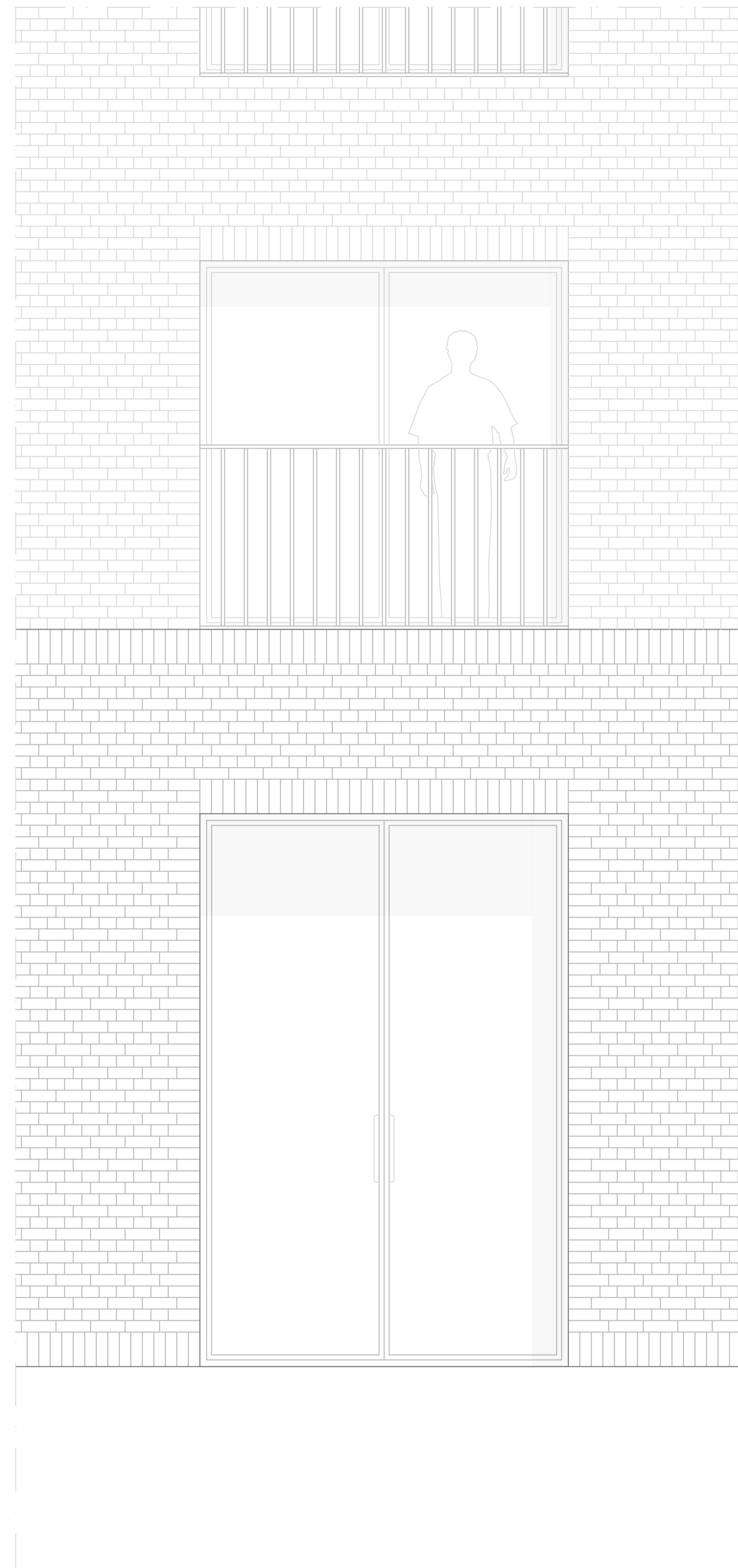
Kollage / Entrérum



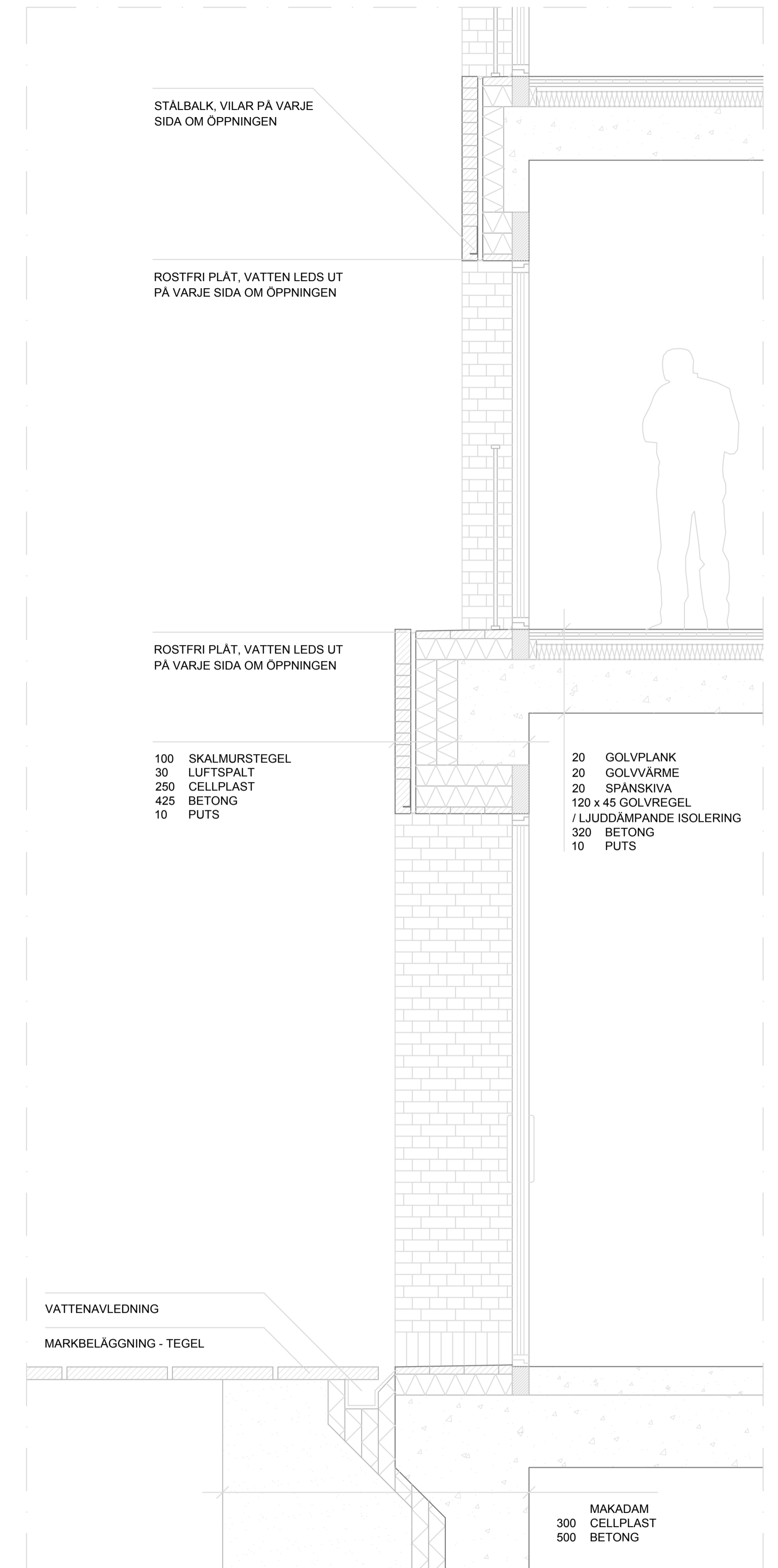
Kollage / Huvudrum



Fasadsektion / Takavslut 1:20 (A1)



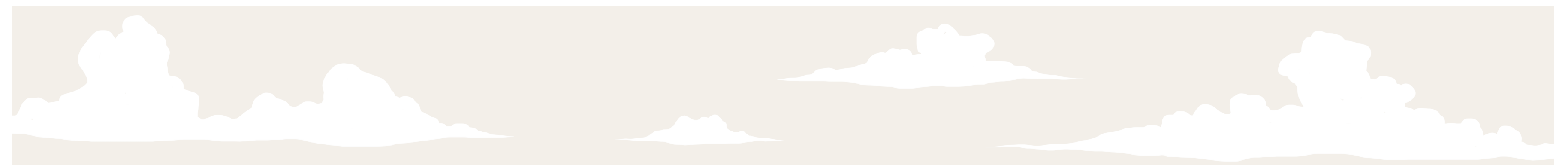
Fasadutsnitt 1:20 (A1)



Fasadsektion 1:20 (A1)

Fönsteröppningarna till lägenheterna är 2.2 m x 2.2 m där två glasade fönsteröppningar öppnas enkelt inåt för att sen avslutas med en fransk balkong med ett smäckert räcke av smidesjärn. När fönstren är vidöppna kommer varje rum ut mot fasaden upplevas som ett näste bland trädskronorna.

Ett försök till att undvika hierarkier är det medvetna valet av att låta den översta våningen inte skilja sig åt gentemot någon av de andra bebodda våningarna.



# ACEX05 Slutkritik

Förnamn Efternamn: JAKOB GRUVANDER

Ritsal: 4

Sign:



Cheklista Slutkritik	X
<b>Stadsbyggnad:</b>	X
Projektbeskrivning	X
Situationsplan 1:2000 med omgivande bef bebyggelse	X
Planutsnitt 1:1000	X
Sektioner x2 1:400	X
Perspektiv stadsrum x 2 i ögonhöjd	X
Fågelperspektiv	X
<b>Husbyggnad:</b>	X
Projektbeskrivning	X
Situationsplan 1:400 eller 1:1000	X
Planer 1:100 eller 1:200	X
Sektioner 1:100 eller 1:200	X
Fasader 1:100 eller 1:200	X
Fasadsektion 1:20 material och byggdelar framgår, omfattning enligt "fasadutsnitt exempel" på hemsidan	X
Fasadutsnitt 1:20 med skuggning för djupverkan intill fasadsektionen	X
Perspektiv av byggnadsvolym Även axeometri är ok	X
Perspektiv byggnad i stadsrum, i ögonhöjd, byggnadens samverkan med omgivningen.	X
Perspektiv entrérum i byggnad, i ögonhöjd, byggnadens välkomsgest	X
Perspektiv huvudrum i byggnad, i ögonhöjd, det viktigaste rummets egenskaper	X