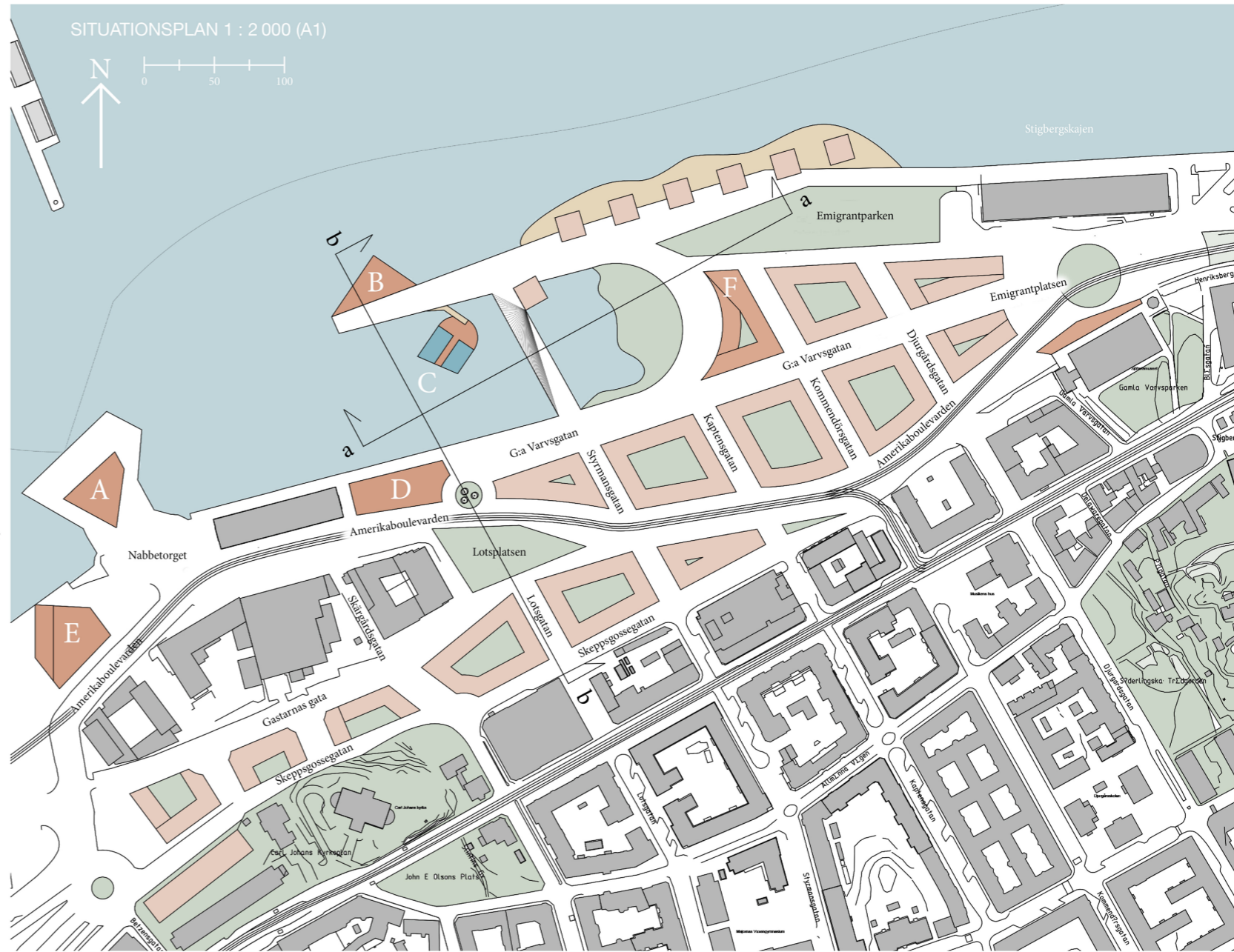


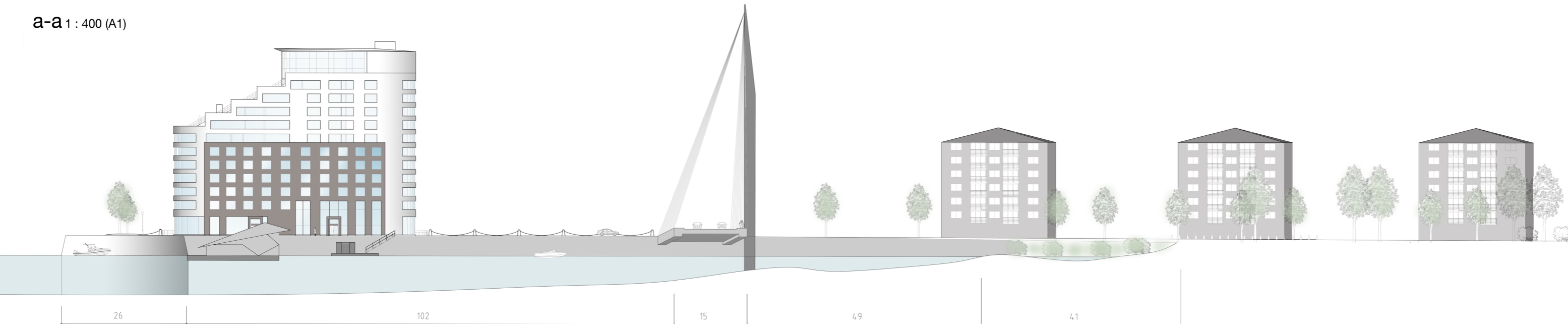


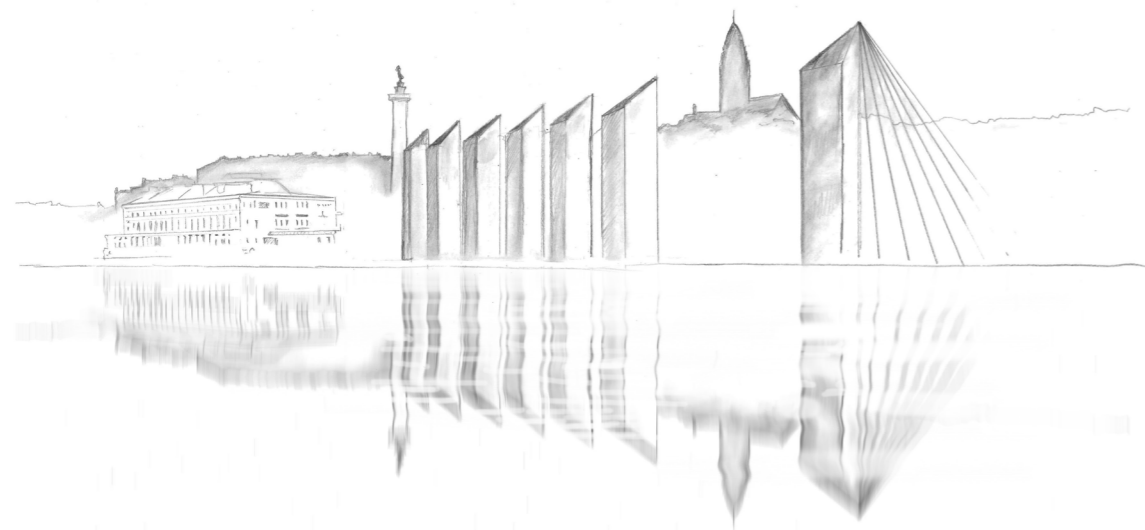
- Vatten
 - Grönska
 - Befintlig byggn.
 - Ny byggn.
 - Ny publ.byggn.
 - Flytpool
 - Träbrygga
- A Resecentrum
 - B Hotell/kontor
 - C Kallbadhus
 - D Saluhall
 - E Bibliotek/Kontor
 - F Förskola



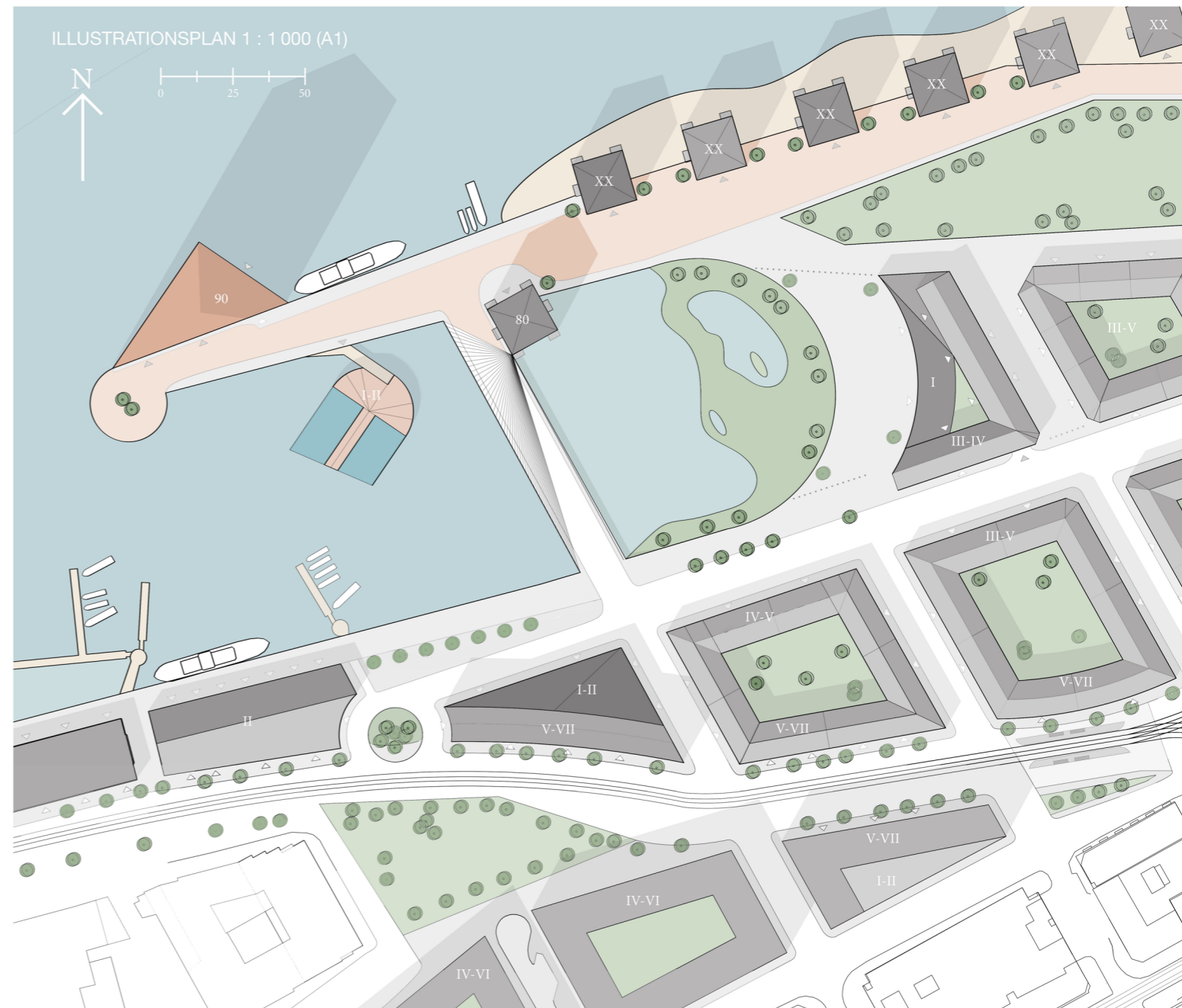
Trandansen (*The Crane Dance*) är en ordlek som dels refererar till alla de kranar som en gång prytt stadens kajer och dels till den strandäng som här återskapas i den nya hamnbassängens inre del. En ekotjänst som bidrar till att ta hand om Majornas dagvatten och som samtidigt kan fungera som en spännande upptäcktsplats för stadsdelens yngre befolkning. I mitten av bassängen en hängbro för såväl gående som för cyklar och bilar. På piren södra strand ett kallbadhus för allmänheten. I områdets västra del görs rum för en ny platsbildning vid det nya Nabbetorget och här hittar vi en biblioteks- och kontorsbyggnad, fiskhall, saluhall och nytt resecentrum för älvsnabben, buss och spårvagn. Genom projektområdet slingrar sig Amerikaboulevarden som en markering av Göta älvs ursprungliga strandlinje. Karl-Johansgatans tvärgator förlängs hela vägen ner till kajen för att på så sätt binda samman det gamla med det nya. Kajkant, pir och hamnbassäng tillåts växa på höjden för att skapa vertikalitet längs den flacka älvstranden och stadsdelen blir med sin resning ett helt nytt landmärke.

a-a 1 : 400 (A1)

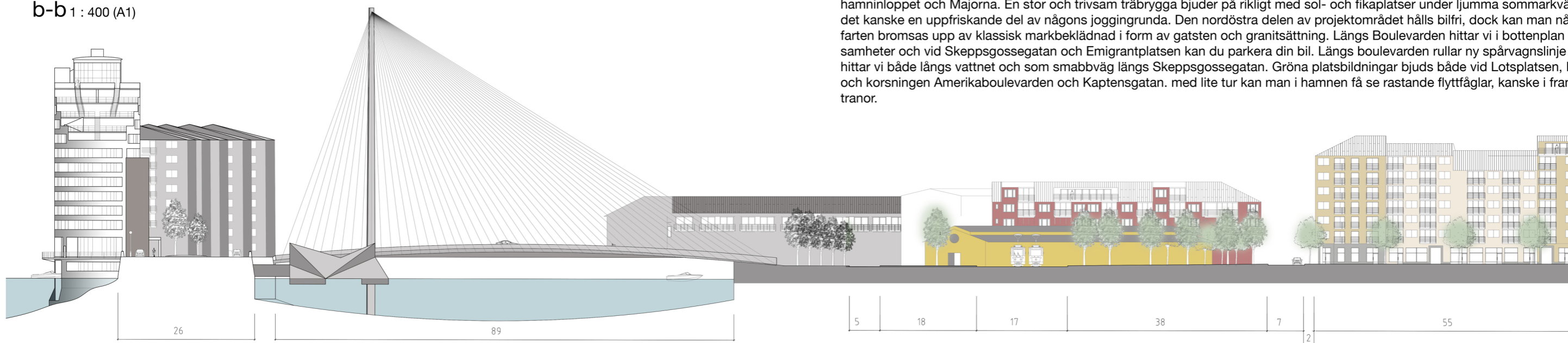




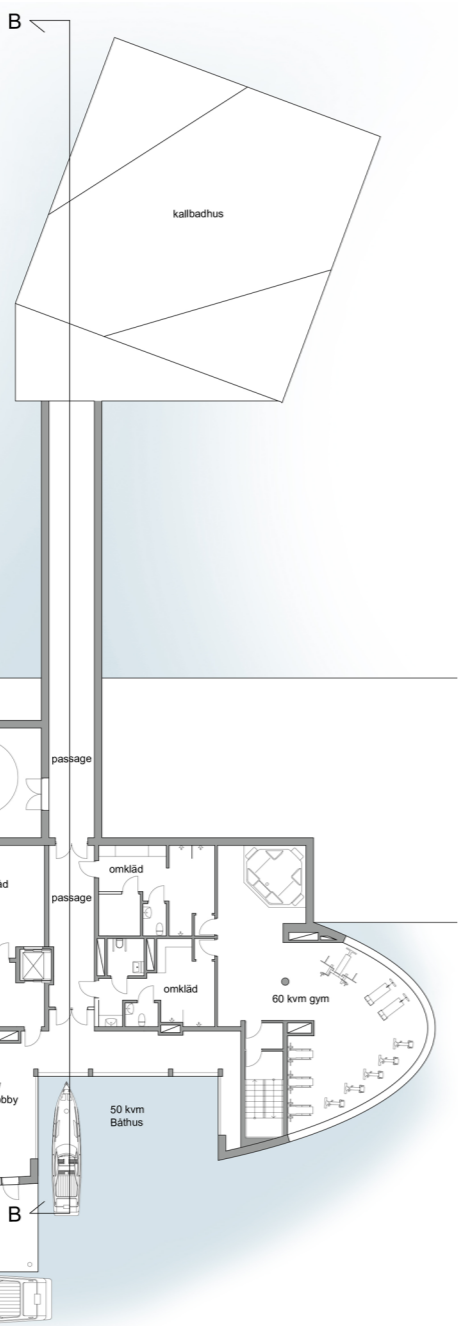
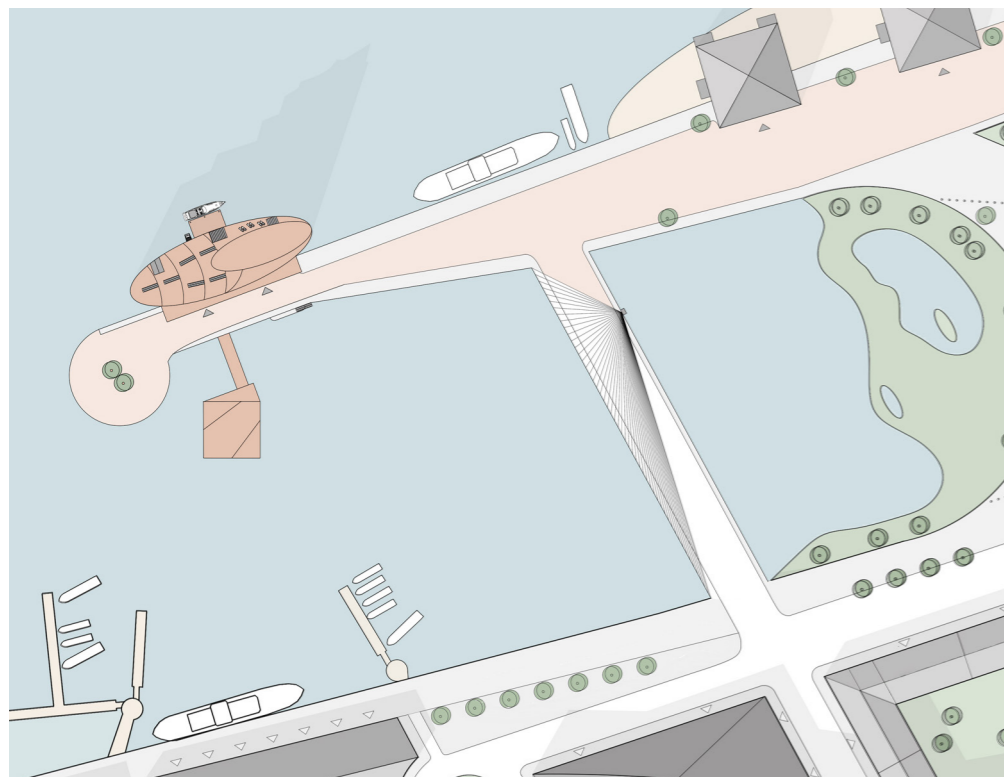
- Asfalt
- Gräs
- Gatsten
- Granit
- Träbrygga
- Flytpool Vatten



b-b 1 : 400 (A1)

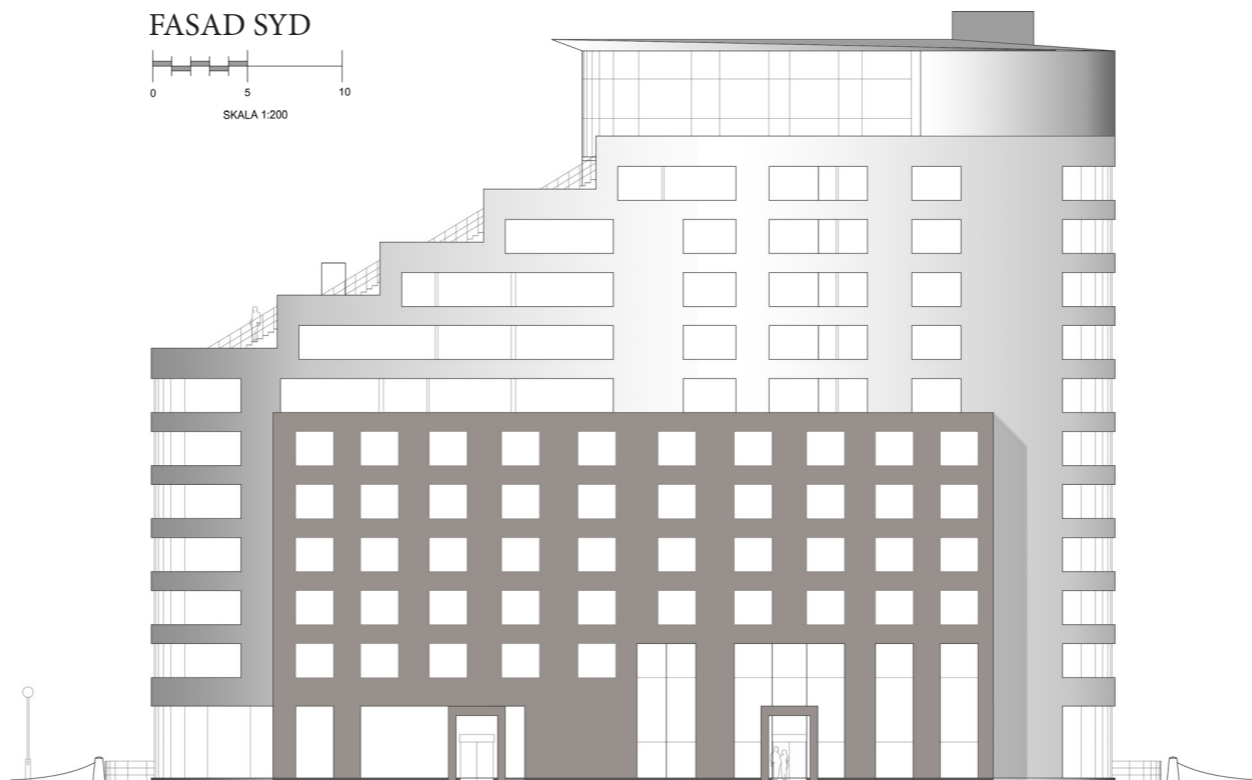
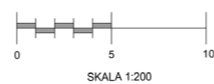


Längs den nya fiskhamnspiren samsas hotell och kontor med bostäder och samtidigt som husen blickar ut mot hamnen, vänder de sig också söderut mot Emigrantparken och "Hängmattan". På så sätt skapas en omfamnad stadsdel med grönska, bad och båtliv i direkt anslutning till hamninloppet och Majorna. En stor och trivsamt träbrygga bjuder på rikligt med sol- och fikaplatser under ljumma sommarkvällar. Vintertid blir det kanske en uppfriskande del av någons joggingrunda. Den nordöstra delen av projektområdet hålls bilfri, dock kan man nå hotellet med bil, farten bromsas upp av klassisk markbeklädning i form av gatsten och granitsättning. Längs Boulevarden hittar vi i bottenplan butiker och verksamheter och vid Skeppsgossegratan och Emigrantplatsen kan du parkera din bil. Längs boulevarden rullar ny spårvagnslinje och cykelbanor hittar vi både längs vattnet och som smabbväg längs Skeppsgossegratan. Gröna platsbildningar bjuds både vid Lotsplatsen, Emigrantplatsen och korsningen Amerikaboulevarden och Kaptensgratan. med lite tur kan man i hamnen få se rastande flyttfåglar, kanske i framtiden dansande tranor.

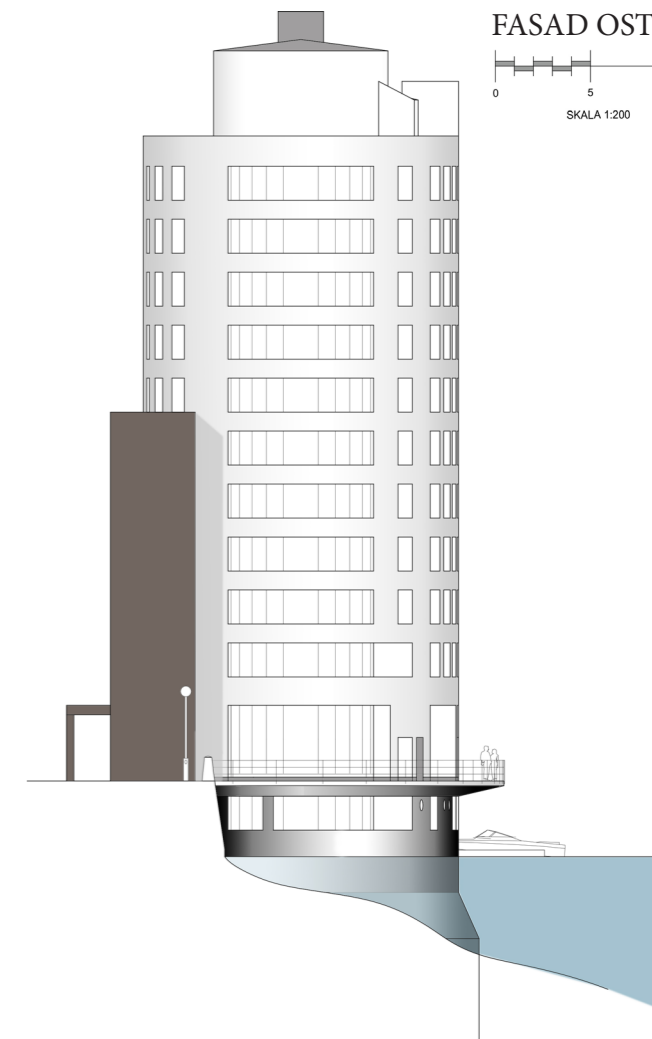
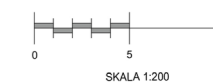


Plan 0

FASAD SYD

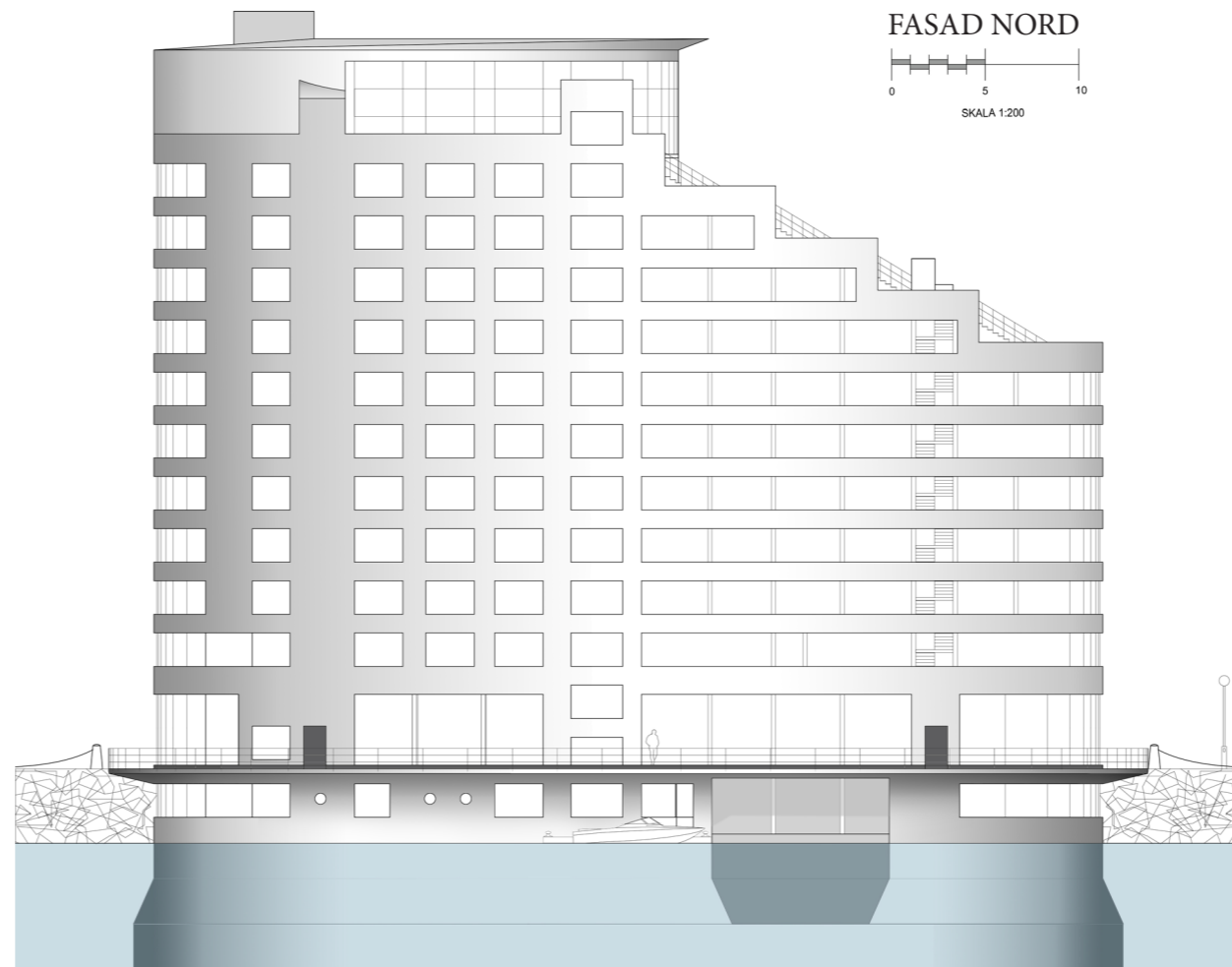
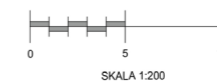


FASAD OST

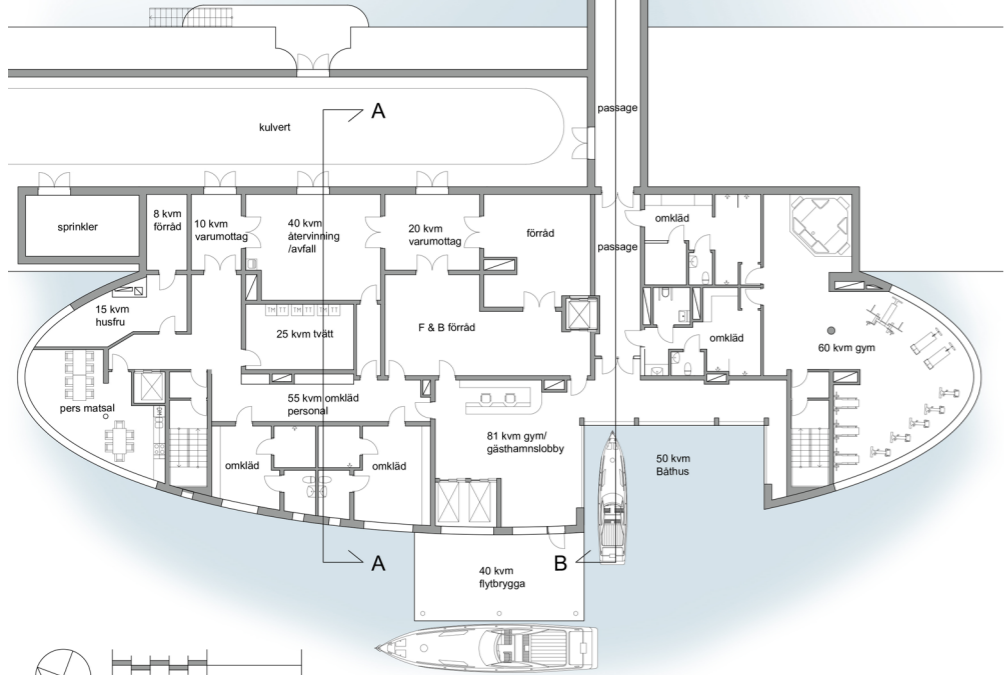
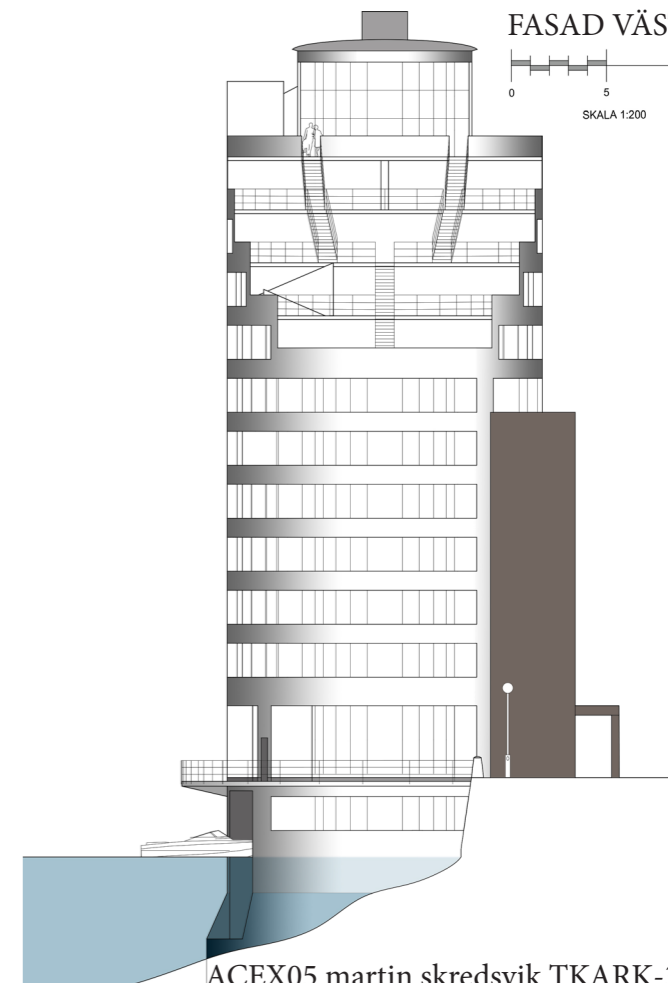
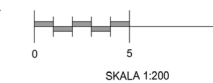


HOTELL AMERIKA är ett hotellprojekt som flirtar med den båttrafik som under hundra år präglade Amerikakajen och Majnabbe. Drömmen om det nya landet i väster och om äventyret. Den stora skillnaden här är att alla åker i första klass. 352 nybäddade sängar väntar. Fördelat på 127 rum, alla med utsikt över vattnet. Vill man lyxa till det lite extra finns här soliga däck mot sydväst i direkt kontakt med hotellets skybar på plan 12. I källaren kan du checka in med båt direkt från Göta älv. Här ryms också gym och spa med direktkontakt till ett kallbadhus på hotellpirens sydsida. *Back of house* matas genom en kulvert i pirenns inre. I gatunivå kan man fritt promenera längs husets fasad och njuta av älven.

FASAD NORD

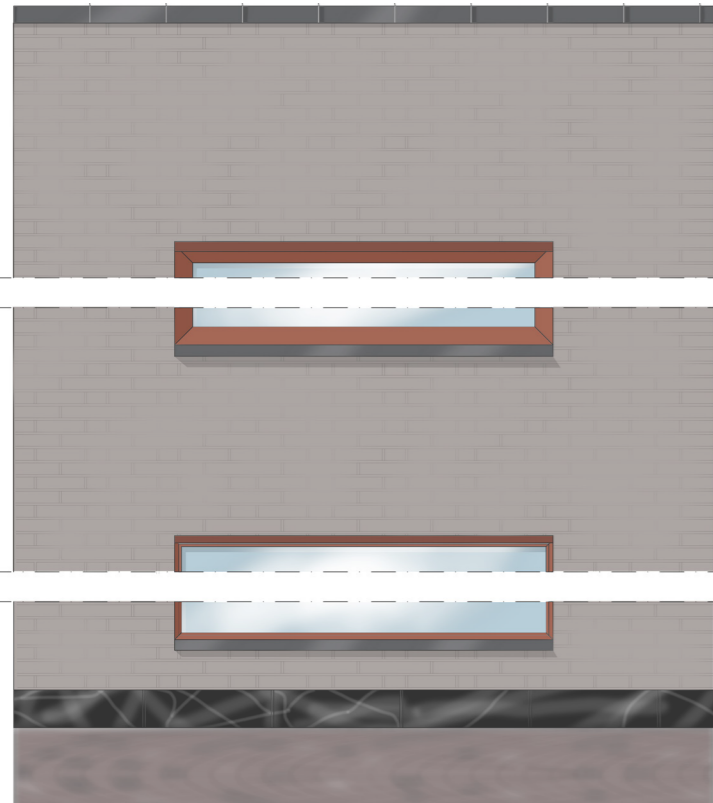


FASAD VÄST



HOTELL AMERIKA Står stabilt på vattentät betong med påverk och spont i Göta älv. Husets lågdel är klädd i tunnputsat och återbrukat tegel. Högdelen mot älven har en fasad i ljus puts med varierade fönsterstorlekar i ömsom enluftade perspektivfönster och i fönsterband. Mot väster trappar volymen ner likt akterdäcket på en atlantångare. Lågdelenns fönster är ramade i teak eller ek med en lågsockel i svart granit. I byggnadens bottenvåning finns ett båthus där man sommartid kan lägga till och checka in från vattnet. Hotellets pick up service kan med fördel hämta gäster vattenvägen vid företagseven, bröllop eller liknande. Här kan du ta hissen direkt upp till rummet, eller till hotellets takbar. *Back of house* huserar mestadels på bottenplan, med omkläd, matsal och husfru i nära kommunikation. Här hittar du också inlast och förråd för *F&B* med direkthiss upp till köket.

FASADUTSNITT



SEKTION C - C

