



BEBYGGELSESTRUKTURKARTA
1:4000



FISKHAMNSVIKEN



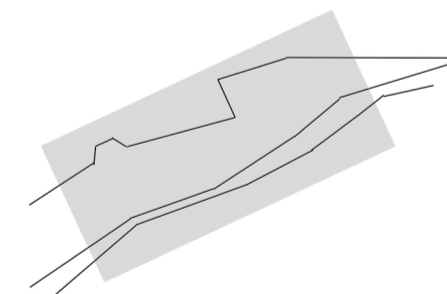
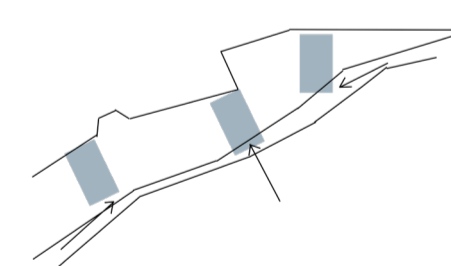
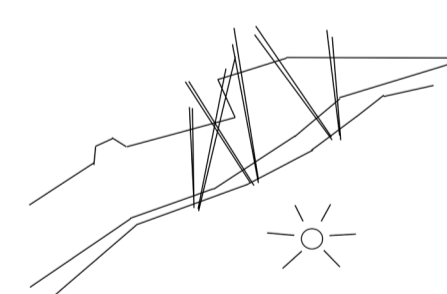
VY ÖVER NYA FISKHAMNEN

STADSLIVET FÖRLÄNGS I ETT MÖTE MED NATUREN

FÖRLÄNG MAJORNA

VATTEN-NÄRA

NATUR I STADEN



SEKTION A-A



SEKTION B-B
1:400



PROJEKTBEKRIVNING

Förslaget för Fiskhamnen skapar en förlängning av det befintliga Majorna och tar det närmare naturen.

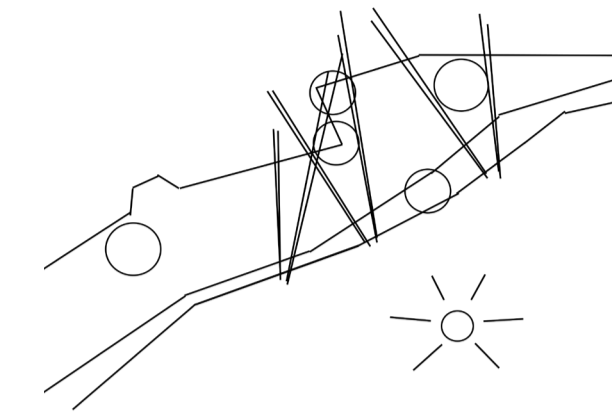
Det finns flertalet viktiga platser och befintliga kvaliteter som identifierats på området. En stark koppling från Djurgårdsgatan, Sägatan och Styrmanngatan till området är aktuellt där jag vidgar siktlinjerna mot nya Fiskhamnen. Detta gör att solen från söder tar sig in till platserna som öppnas upp i mer publika destinationer.

För att skapa en röd tråd genom platsen finns mer publika destinationer fördelat över platsen. I områdets västra sida skapas en publik park utbyggd i vattnet med närliggande verksamheter. Den östra sidan har även den en publik park med en saluhall, orangeri och ett bibliotek som kopplar an till Sjöfartsmuseet och Fiskhamnens historia. I mitten av området skapas ett parkstråk mot ett publikt torg med nära koppling till vattnet av en brygga och pir.

Längst med den nya boulevarden skapas mer gröna områden varvat med publika platser för verksamheter.

Boulevarden förstärks genom att spårvagnen flyttas ner från Karl Johansgatan för att komma närmre vattnet samt att för att koppla till den framtida Lindholmsförbindelsen.

Vattnet sträcker sig in i området för att förstärka Fiskhamnens historia och sudda ut gränsen mellan naturen och det befintliga stadslivet. Tillsammans med de adderade grönområdena och närheten till vattnet skapas en naturnära förlängning av Majorna.



STADSBYGGNADSFÖRSLAG

BOSTÄDER: 70%

KONTOR: 20%

VERKSAMHETER 10%

E-TAL: 1.2

BESKRIVNING ILLUSTRATIONSPLAN

- 1. Lägenhetshus
- 2. Lägenhetshus med verksamheter i bottenvåningen
- 3. Kontorshus, garage
- 4. Bibliotek
- 5. Saluhall
- 6. Orangeri, restaurang



ILLUSTRATIONSPLAN
1:1000
100m



A. PERSPEKTIV MOT OFFENTLIG PLATS



B. PERSPEKTIV MOT VATTNET



D. EXTERIÖRT PERSPEKTIV AV DEN ÖSTRA FASADEN



INTERIÖRT PERSPEKTIV I ENTRÉNS LOUNGE



SITUATIONSPLAN
1:400



SEKTION C-C
1:400

25m

LÄGENHETSHUS

Lägenhetshuset i Fiskhamnsviken är en hyllning till platsens historia vilket gestaltningen präglas av både invändigt och utvändigt.

Volymen kopplar an till de stora fartygen som genom historien gått förbi hamnområdet med dess långa och smala kropp. Stora fönsterpartier och balkonger runt hela byggnaden skapar en tydlig koppling till miljön utanför för att känna närheten till vattnet, naturen och Majorna. Samtliga lägenheter har en balkong åt söder och norr för att ge kvaliteterna av både sol och utsikt.

ANTAL LÄGENHETER PER BYGGNAD: 24ST

LÄGENHETERNAS STORLEK:
4 ROK, 125kvm
3 ROK, 93kvm
2 ROK, 50kvm

De två volymerna placerade på en utbyggd ö i vattnet förlänger även där mötet med vattnet. Med en grön innergård som skyddas för vinden av träd och en byggnad åt väst, finns en plats för rekreation och möten med grannarna. Insynen skyddas genom balkongräcken i trä som även skapar skydd mot platsens kraftiga vindar, samt genom grönska placerat runt hela byggnaden. På så sätt skapas även en grön plats som gynnar både vattenhantering, rekreation och biologisk mångfald.

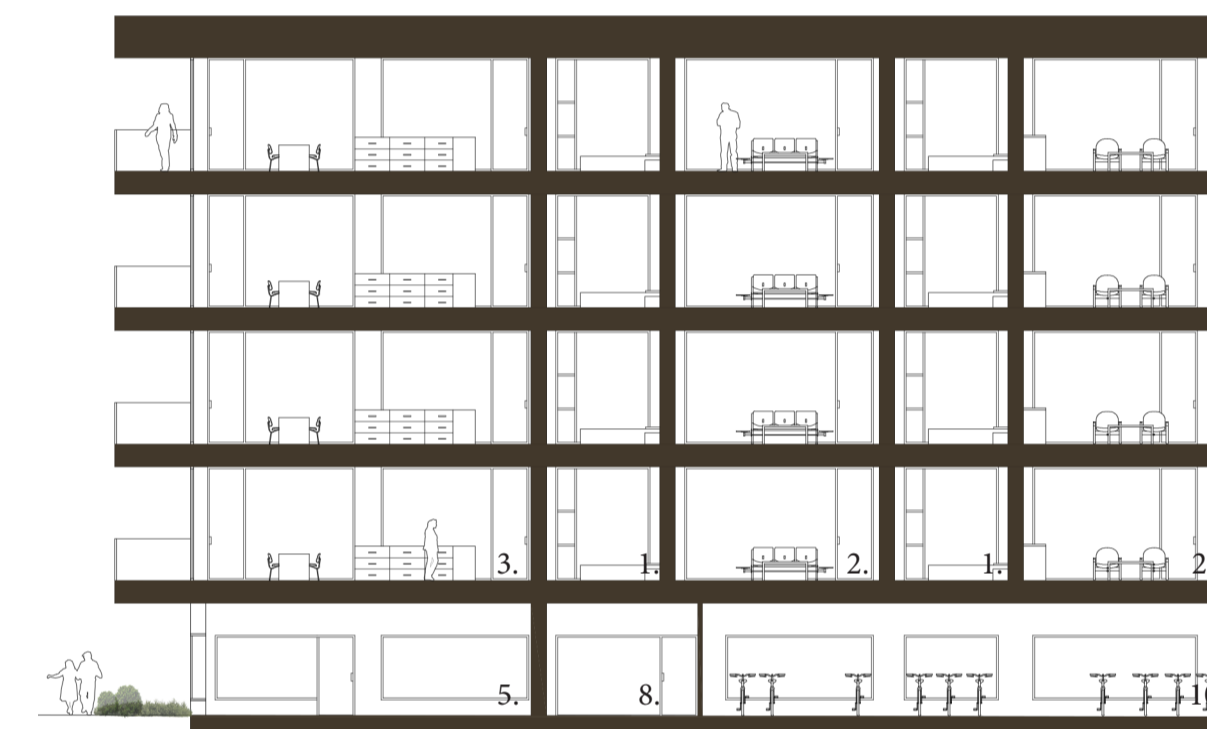
ACEX05 - RITSAL 3 - LINNEA GRUNDEUS - FISKHAMNSVIKEN

INVÄNDIG GESTALTNING

För att behålla kopplingen till platsens historia och de gamla träbåtarna kläs insidan av trä i furu. Detta stärker även kopplingen till naturen projektet strävar efter och skapar en varm känsla invändigt.

Rummen gestaltas i en öppen och flytande struktur, där rum kan förlängas och stängas av med hjälp av skjutdörrar.

På entréplan placeras en loungedel som skapar en mötesplats för de boende. Att den placeras mot innergården och inte huvudentrén är på grund av att det är där koncentrationen för möten är tänkt att ske.

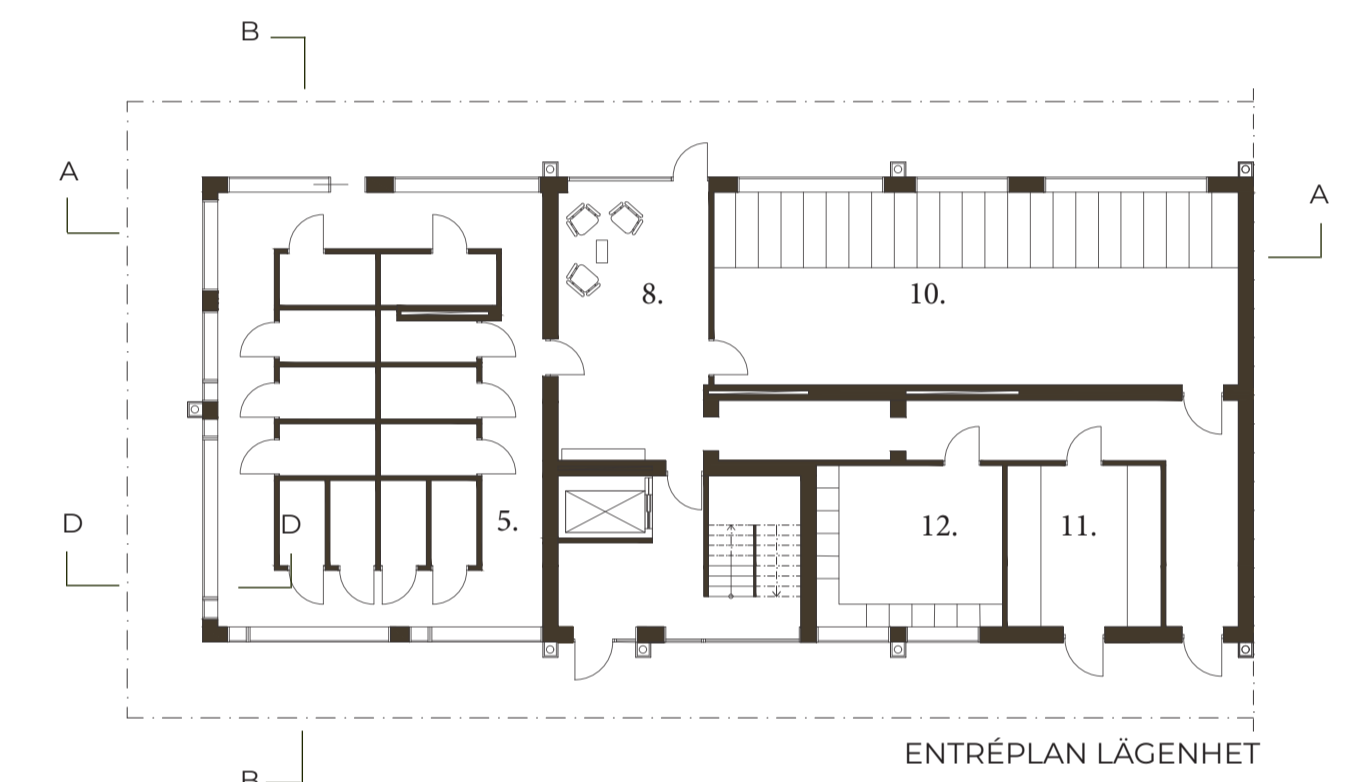


SEKTION A-A

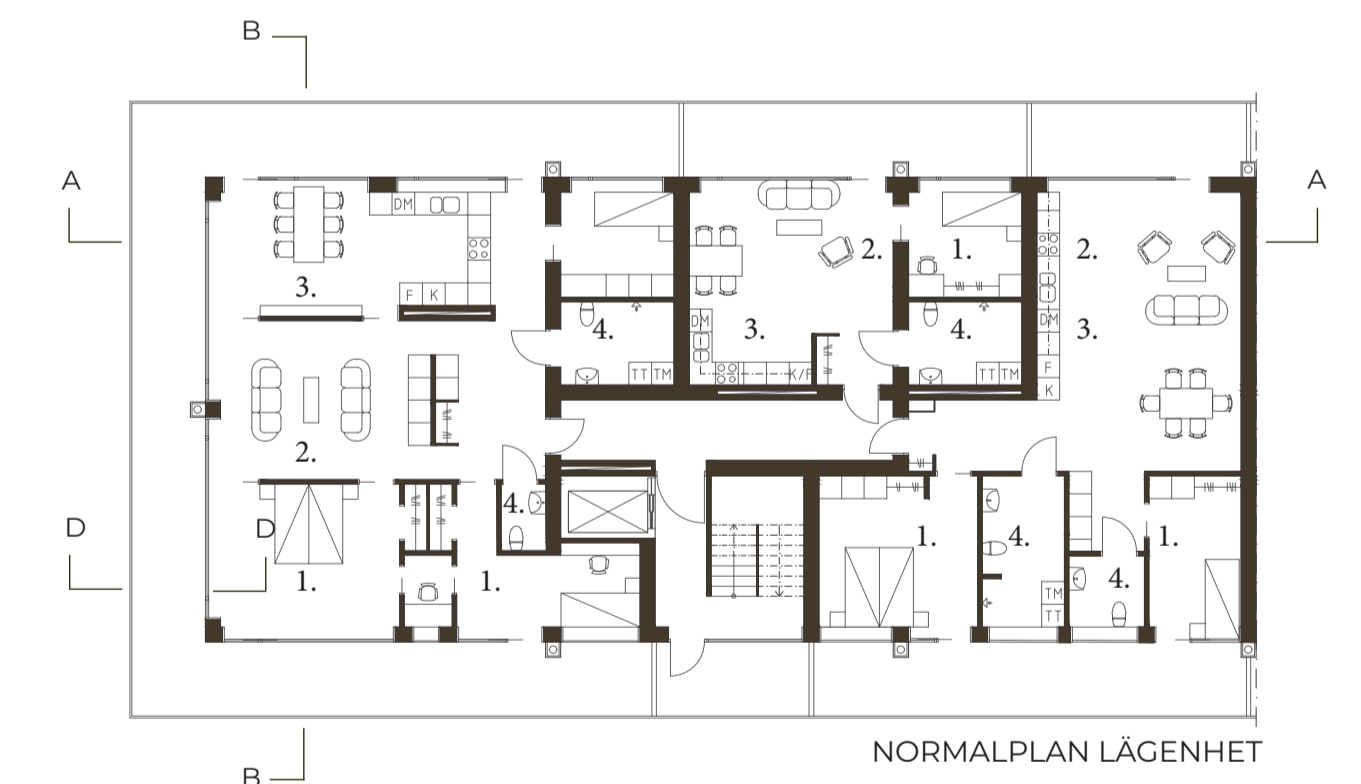


SEKTION B-B

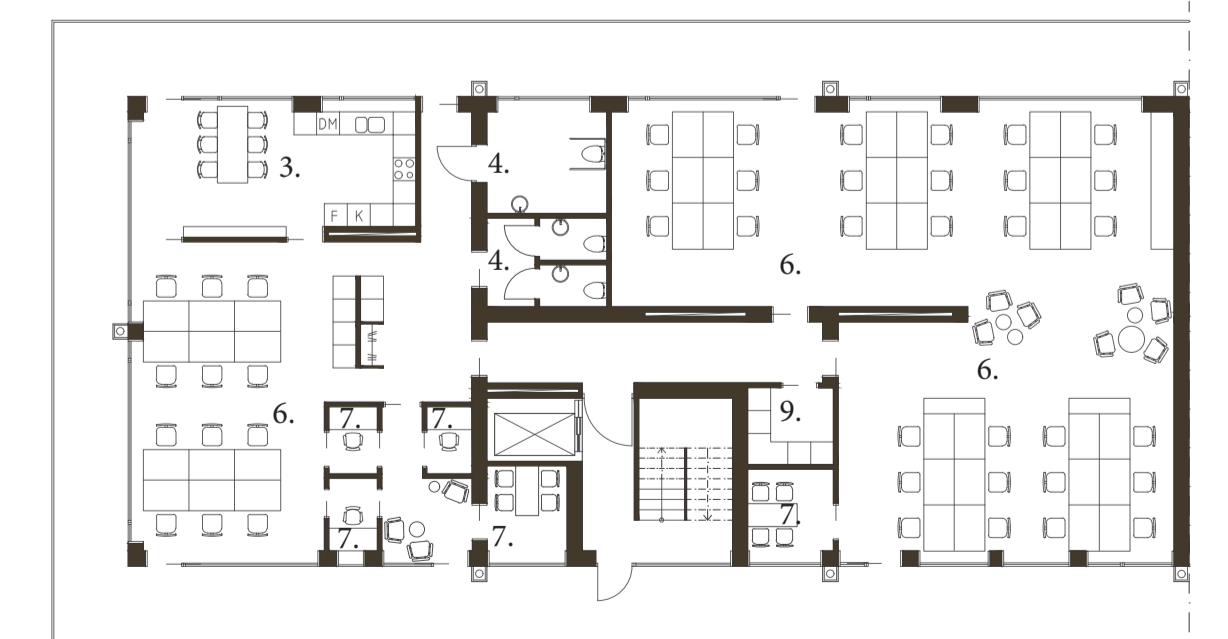
- | | | |
|-----------------|----------------|-----------------|
| 1. SOVRUM | 5. FÖRRÅD | 9. PRINT/PAPPER |
| 2. VARDAGSRUM | 6. ARBETSPLATS | 10. CYKELFÖRRÅD |
| 3. KÖK/MATPLATS | 7. MÖTRESRUM | 11. SOPRUM |
| 4. WC | 8. LOUNGE | 12. TVÄTTSTUGA |



ENTRÉPLAN LÄGENHET



NORMALPLAN LÄGENHET



NORMALPLAN KONTOR
1:200

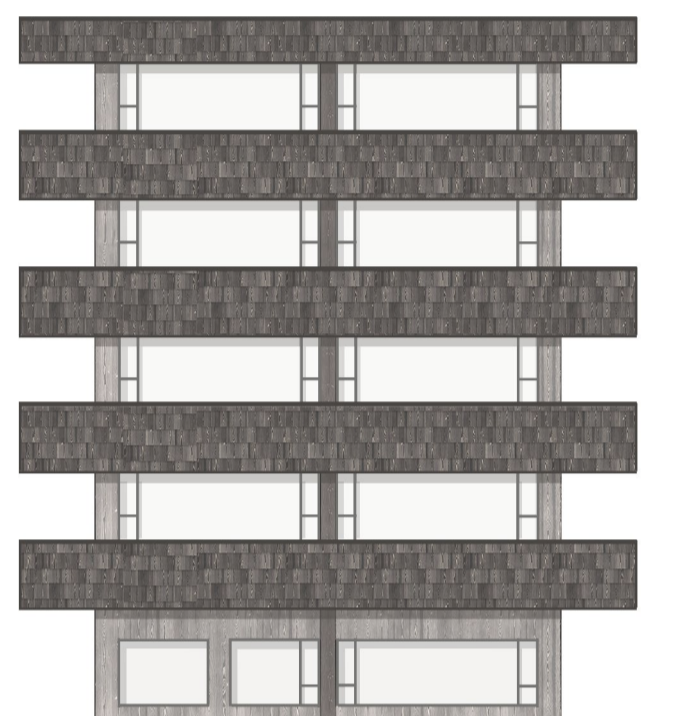
10m



C. BYGGNADSVOLYMEN I OMGIVNINGEN



INTERIÖRT PERSPEKTIV SOM VISAR RUMMENS FLYTANDE GESTALTNING



FASAD ÖST

FASADENS GESTALTNING

Fasaden är projektets fördjupning och är klädd i yakisugi behandlad gran i två format. Yakisugi behandlingen kopplas till gamla båtar som ofta kolades lätt för att stå emot vatten. Bränt trä står dessutom emot röta och insekter bra vilket passar i marina miljöer.

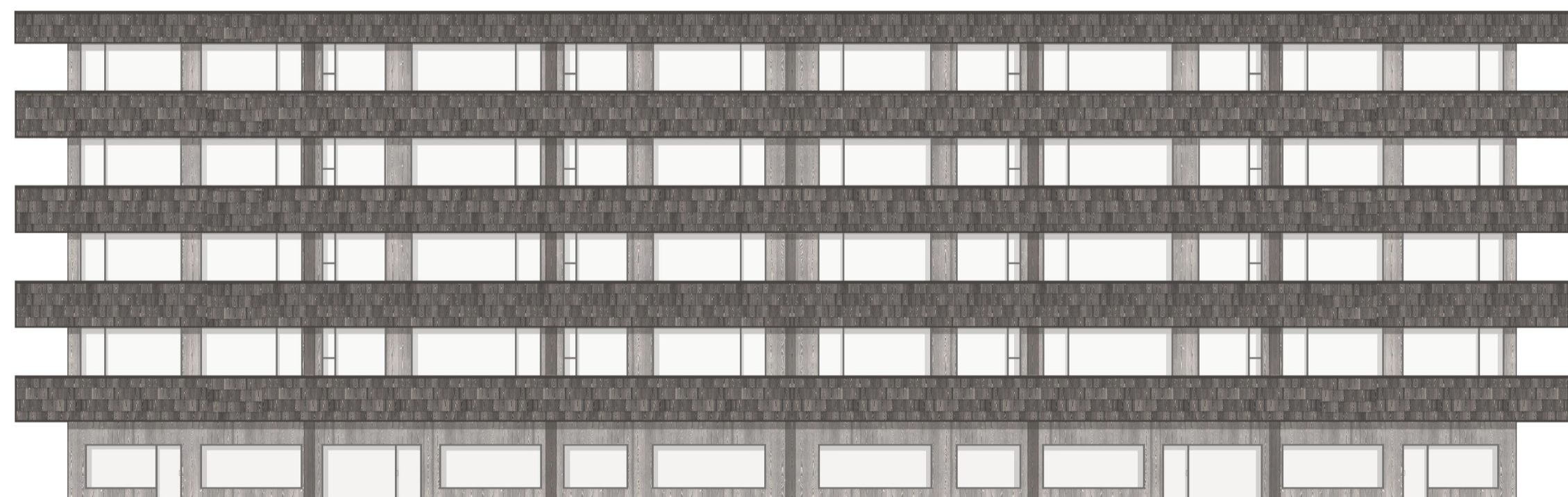
Balkongerna kläs in i en träspånsbeklädnad och fångar upp platsens historia av hantverk. Beklädnaden får en texturerad yta av yakisugi behandlingen som liknar trä som slitits av saltvatten och är av användning, en gestaltning av patina och tid.

Fasaden kläs i stående träpanel med samma behandling och skapar ett lugn

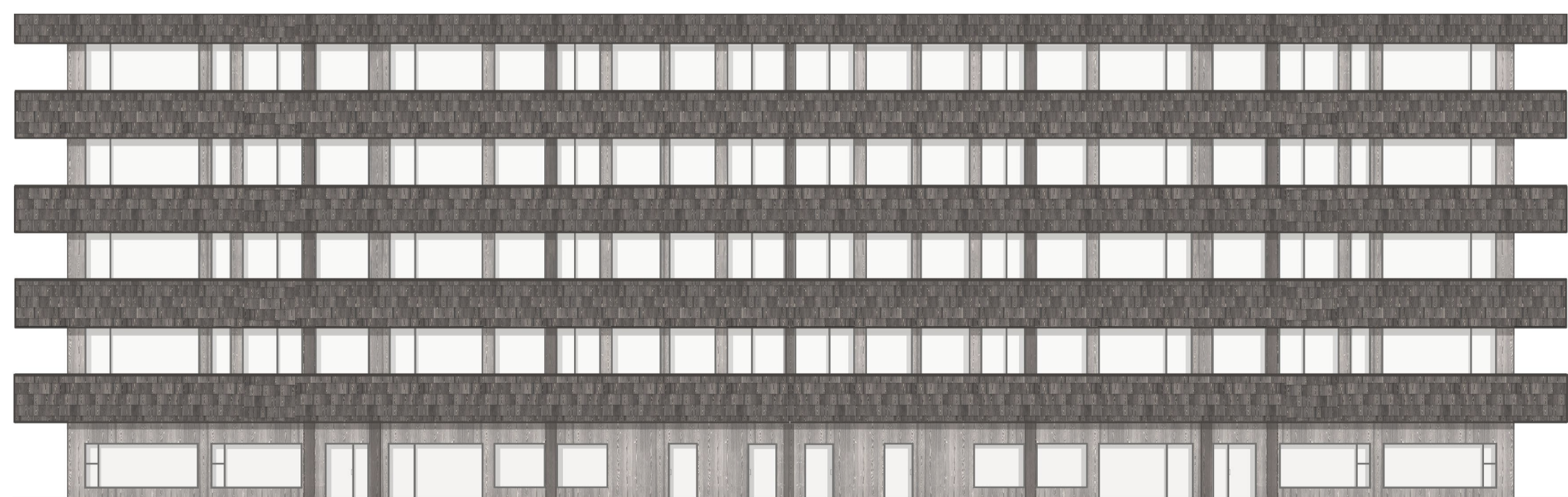
mot den mer levande balkongbeklädnaden.

Rytmen i fasaden påverkas av byggnadens bärande element vilket förstärks genom utanpåliggande pelare, utan bärning, för att klä in stuprören. Fönstren är generösa i storlek och delas av för att skapa öppningsbara partier.

De mer markanta balkongerna med utskjutande partier skapar en flytande känsla som kopplar insidan mot utsidan.



FASAD SÖDER

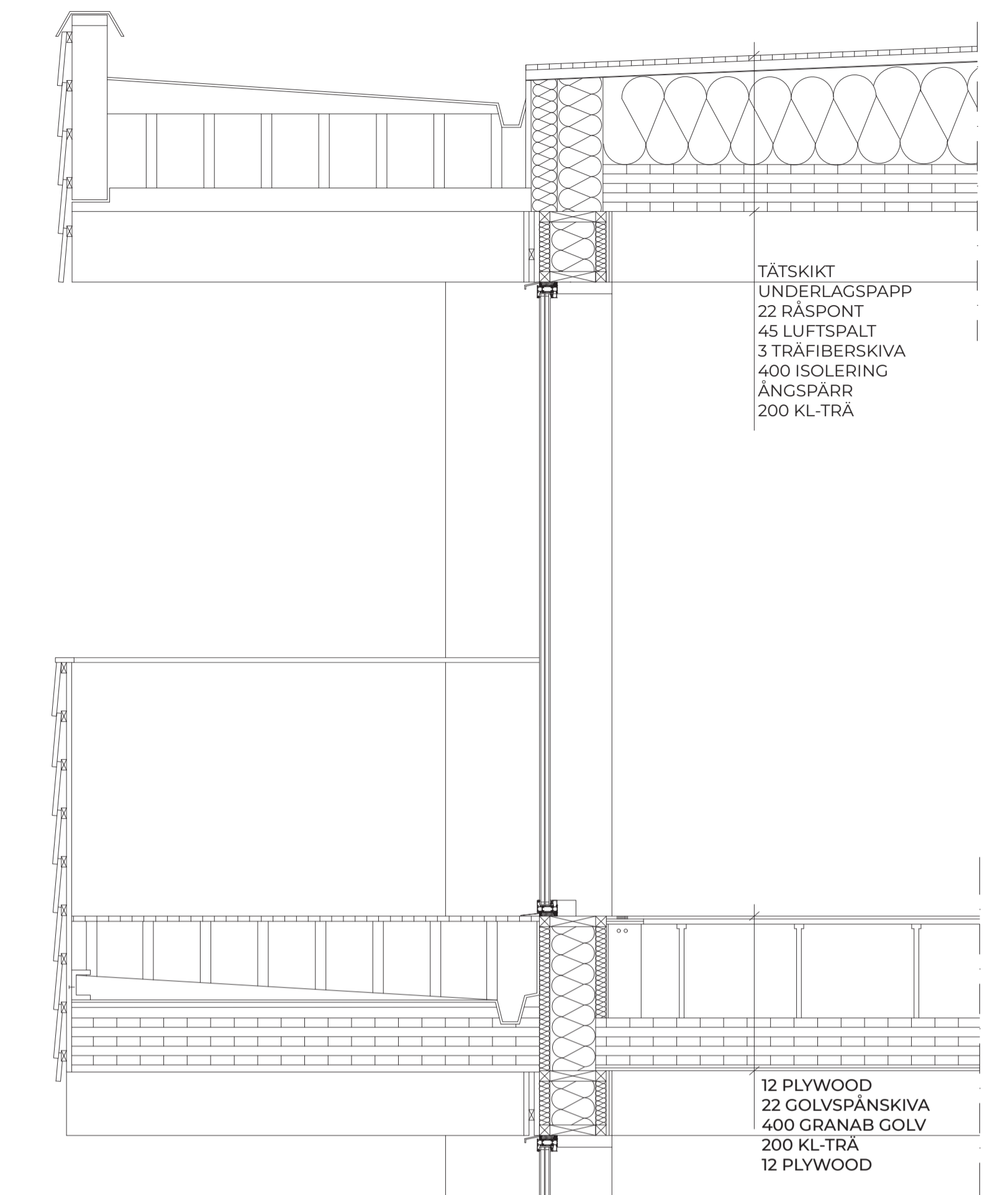


FASAD NORR
1:200

10m

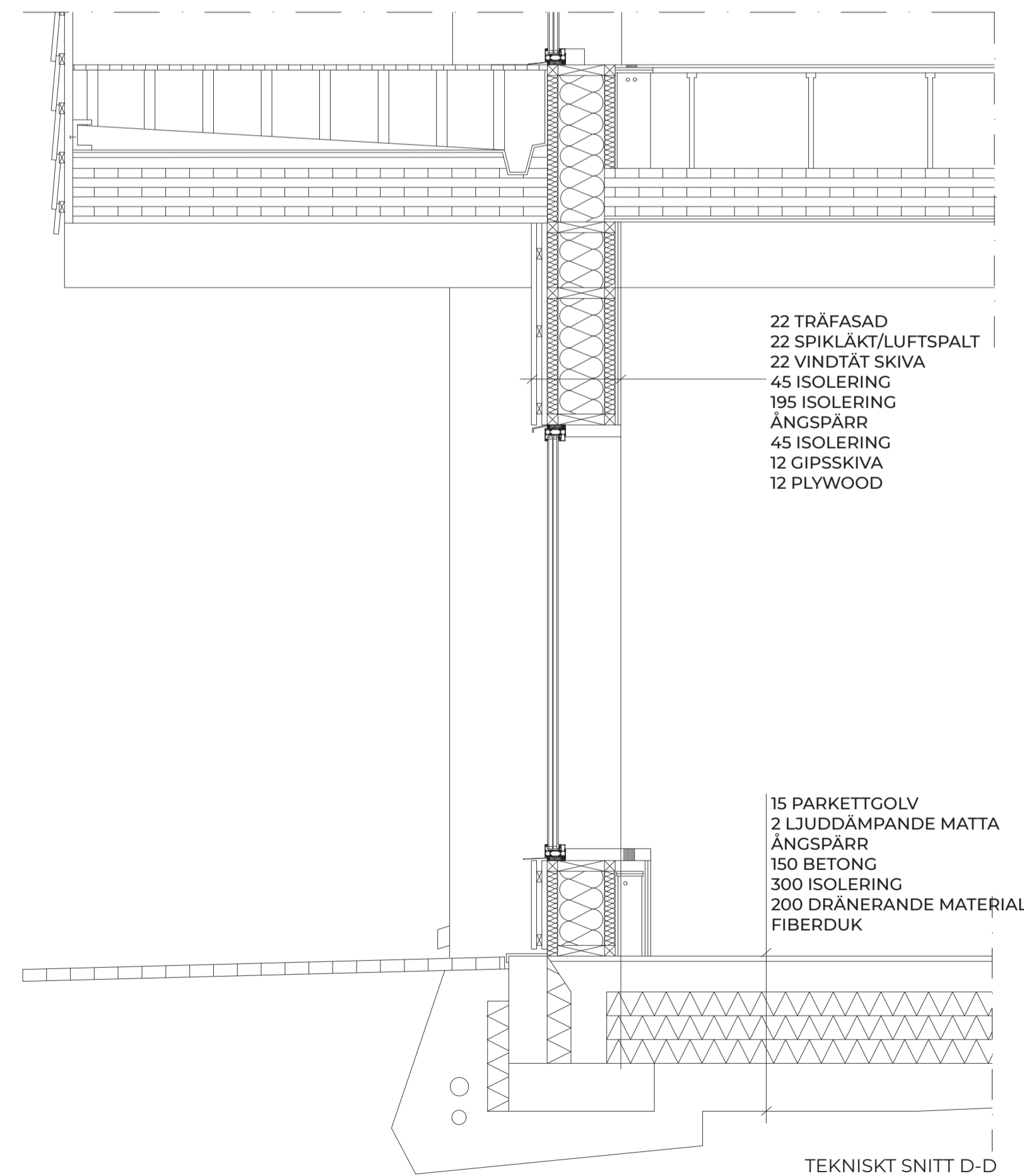


FASADUTSNITT



TÄTSKIKT
UNDERLAGSPAPP
22 RÅSPONT
45 LUFTSPALT
3 TRÅFIBERSKIVA
400 ISOLERING
ÅNGSPÄRR
200 KL-TRÄ

12 PLYWOOD
22 GOLVSPÅNSKIVA
400 GRANAB GOLV
200 KL-TRÄ
12 PLYWOOD



22 TRÅFASAD
22 SPIKLÅKT/LUFTSPALT
22 VINDTÅT SKIVA
45 ISOLERING
195 ISOLERING
ÅNGSPÄRR
45 ISOLERING
12 GIPSSKIVA
12 PLYWOOD

15 PARKETTGOLV
2 LJUDDÄMPANDE MATTA
ÅNGSPÄRR
150 BETONG
300 ISOLERING
200 DRÄNERANDE MATERIAL
FIBERDUK

TEKNISKT SNITT D-D
1:200

1m