

Green Majorna

Huvudkonceptet med projektet var att få ett nytt bostadsområde som är unik i sin utformning och kopplat på ett organiskt sätt till närliggande områden. Kajen kopplas också till boulevarden i Oscarsleden med en boulevard i Manjabegatan och ett promenadstråk som ligger nära Taubegatan. Adolf Edelsvärdsgatan fortsätter i hela området och Förgrena sig till två gator som blir huvudgator i området. Dessa två gator är främst för cykel och gångtrafikanter och trafik. Kullen vid Oscarsleden bevaras eftersom den ingår i Göteborg bevaringsprogrammet

Bullerskydd: i utkanterna av området nära Oscarsleden ligger verksamheter och kontor, medan verksamheter ligger i bottenvåningar i centrala gator nära torget. Torget inrymmer kommersiella verksamheter och är tänkt att vara ett centrum för handel och restauranger.

Utformningen av bostadskvarteren är tänkt att skapa varierande rumsliga upplevelser, och rumsliga relationer. Samtidigt relaterar sig till kajen visuellt och rumsligt med hjälp av gröna ytor som öppnar sig mot kajen och mot inre i kvarteren. Centrum är lätt kopplad till Oscarsleden och till kajen vilket underlättar gång och bil trafikanter rörelser mellan kajen och Majorna. Torget är inte den enda centrum i området utan finns flera ställen för promenad och träff som ligger utspridda i hela området.

I området kommer att finnas fyra parkerin-hus samt parkeringar utspridda vid sidan av gator. Kajen är inte tillgängligt för bilar utan är anpassad för gående och cyklister.



Situationsplan 1/2000



Situationsplan 1/1000



perpektiv A



perpektiv B

Kvarter

Utformningen av bostadskvarteren är tänkt att vara båda slutna och öppna mot kajen. Varje kvarter består av två eller tre rum (semi-slutna gårdar) som skapas av en fri placering av byggnadskropparna. Besökaren kan lätt röra sig mellan olika semioffentliga rum och kan se vatten från alla rum i kvarteren. Samtidigt utgör placering av byggnadskropparna mot yttre gator senskydd och ger känsla av privatthet för boende, och utgör också ett gradvist vindskydd.

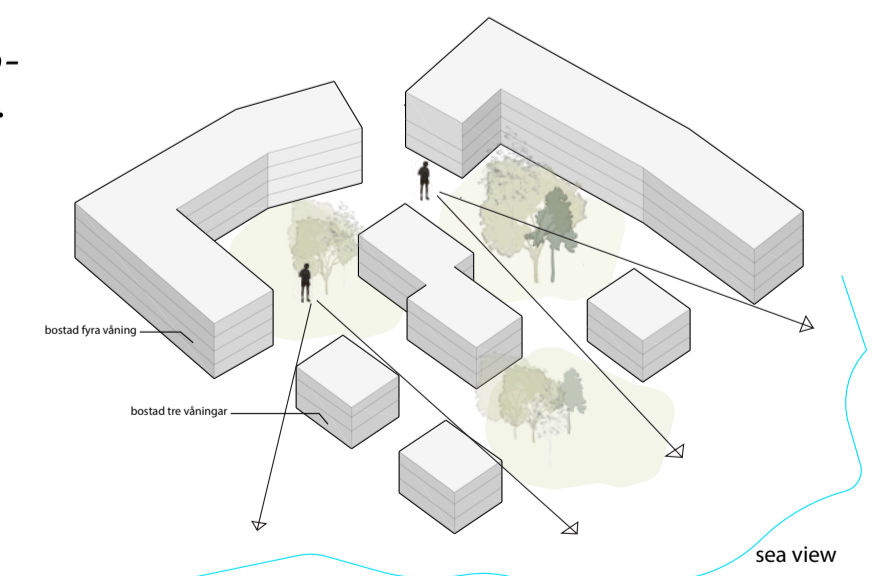
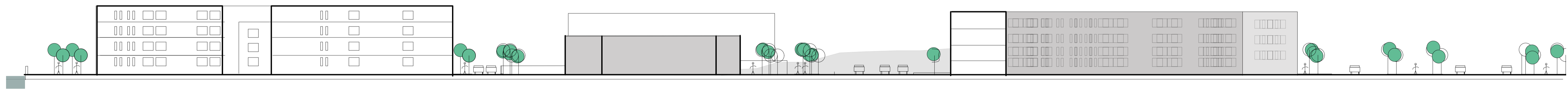


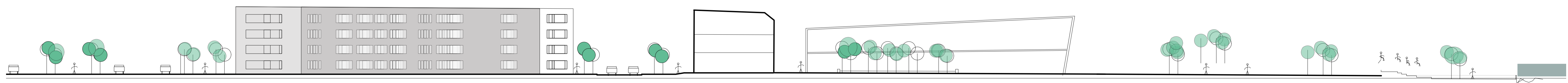
Diagram 1- Ett bostadsområde



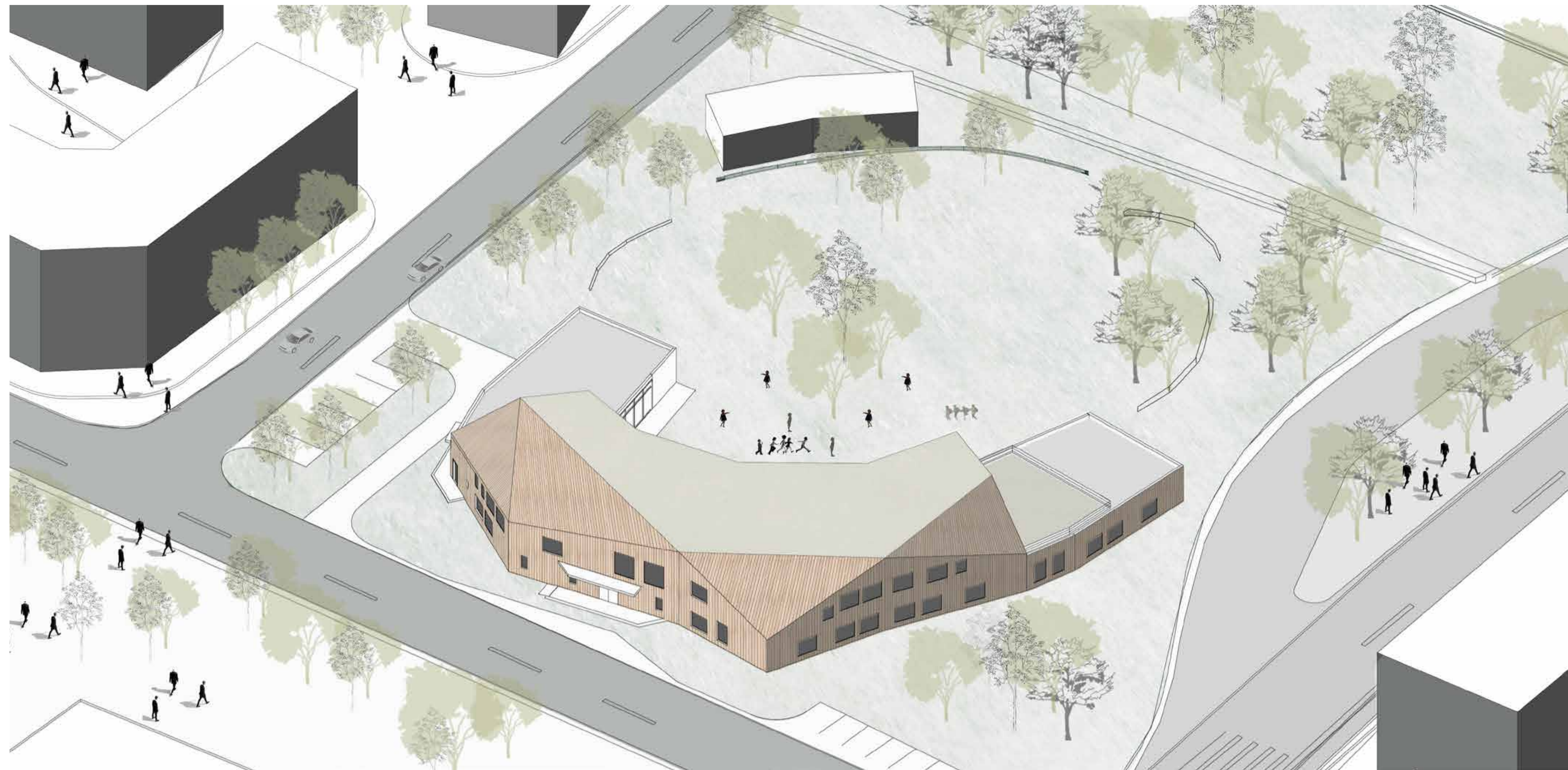
perpektiv C



sektion A-A



Sektion B-B



Fågelperspektiv från torget

Förskolan "Green"

PLACERING

På en tomt som en fritt stående förskola, förskolan är placerad i mitten av området, vid sidan av centrum, mellan bostadsområde och verksamhetsområdet.

Koncept

Tanken var från början att få en invändig form som kretsar runt en stor gemensam gård och stänger ut sig mot yttre gator. Efter analys av sol och de fyra riktningar, placerade avdelningarna mot öst och söder för att få så stor solutsättning som möjligt under dagen. Personalpausrum ligger precis i slutet av den omgivande korridoren och mot gården.

Form och still

Tanken med utformningen av fasader och planlinjer är att få en lekfull karaktäristisk form. Förskolan interiörer och exteriörer väcker upp barns nyfikenhet att orientera sig och få minnesrika upplevelse

Planlösning

Förskolan har 2 våningar och 6 avdelningar. 18 barn per avdelning. Ett tillgängligkök som ligger på våning 1 med en hiss för matservice till våning 2, och personalavdelning. Tre avdelningar på våning 1 och tre på våning två.

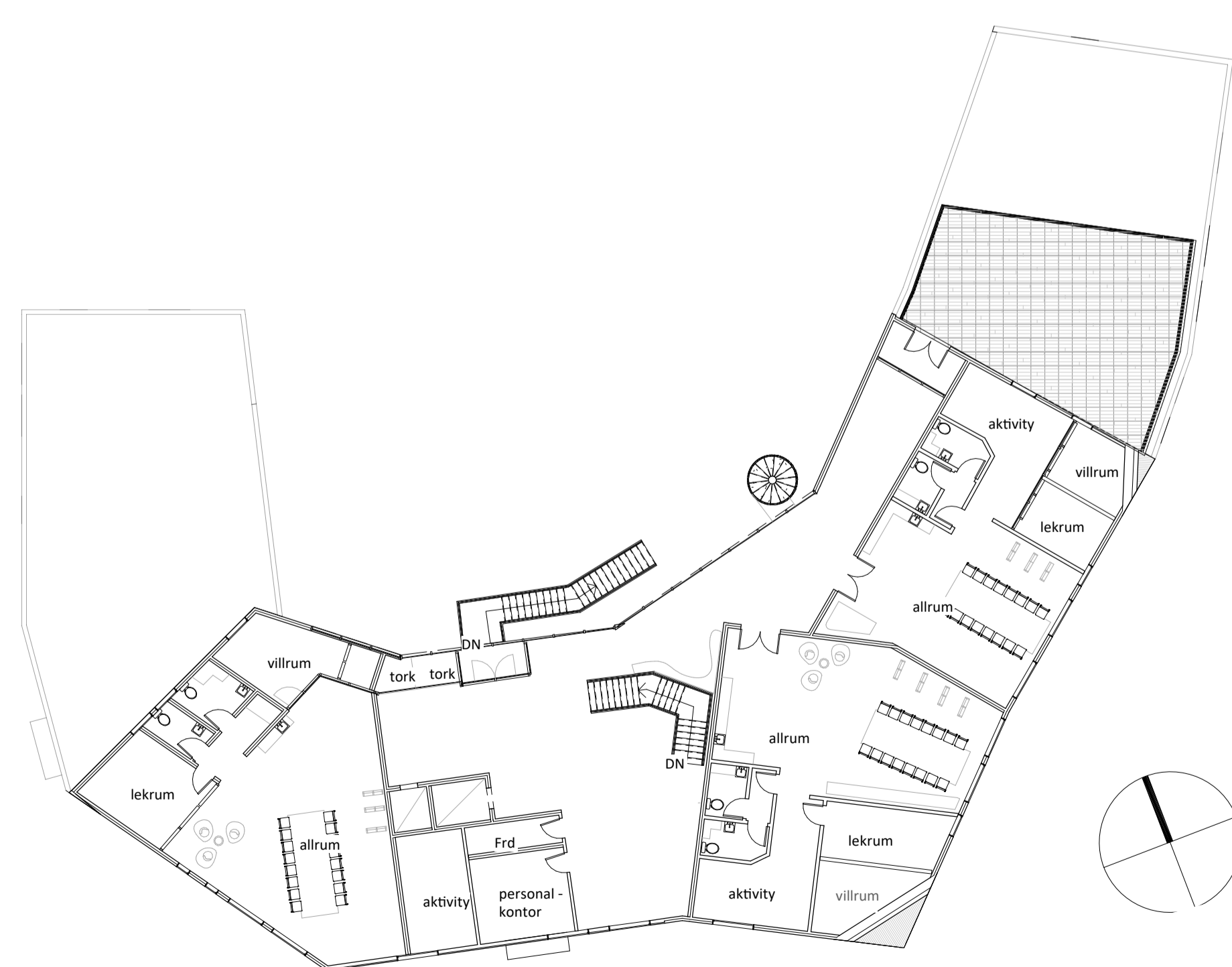
Flöde och rörelse

En central huvudingång ligger på våning ett, efter ingång ligger två stora kapprum med tork, senare möter man en hiss och en trappa, från entrén bemöts besökare av en stora glaspartier som möter innegården. I våning ett och två kretsar en korridor kring innegården. Personal pausrum har översikt över hela förskolan och innegården.

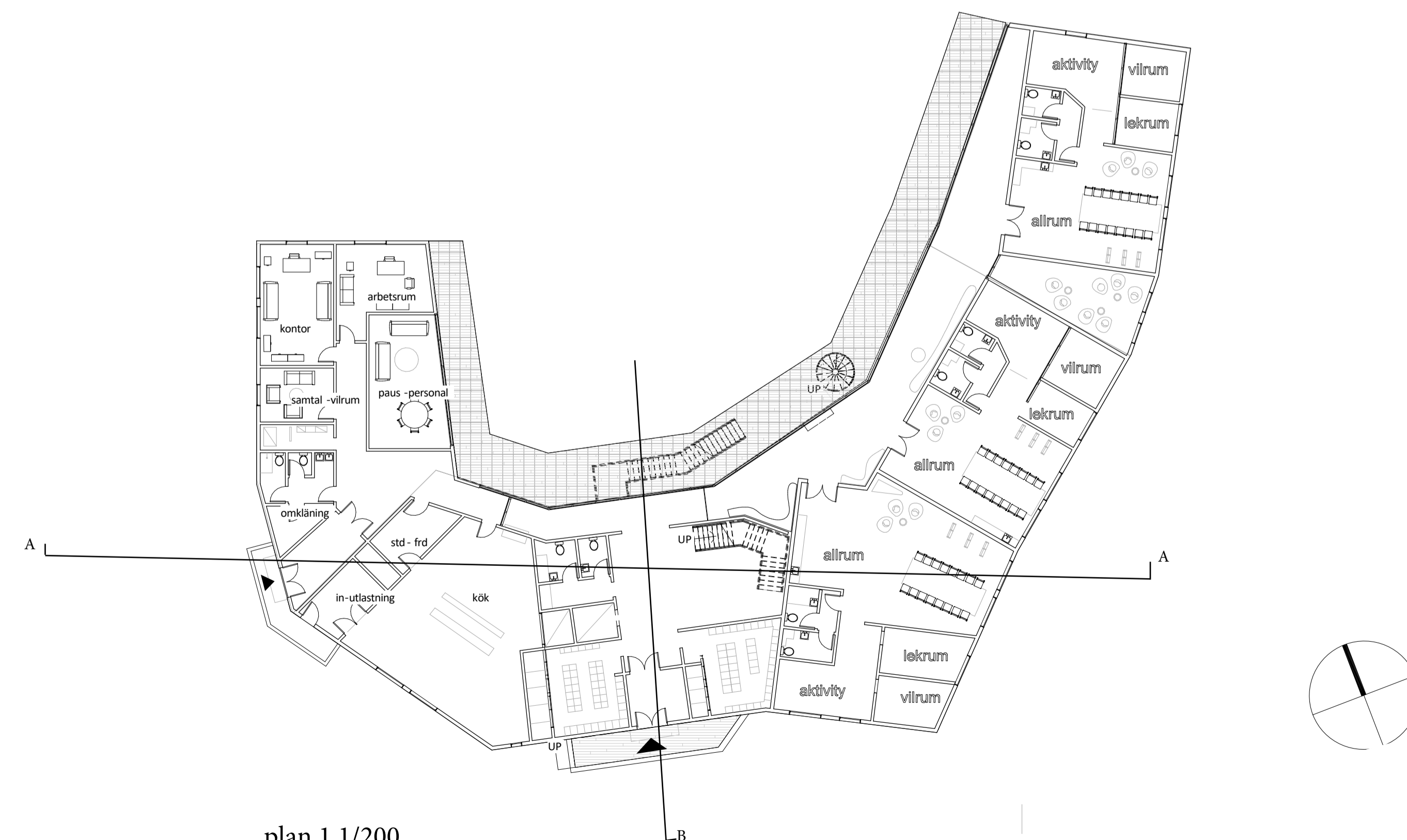
Den inre gården

Innegården är stort utrymme för hela förskolan. Tillgång till gården är från korridoren från våning ett och vid behov kan man gå ner från våning två via trappan.

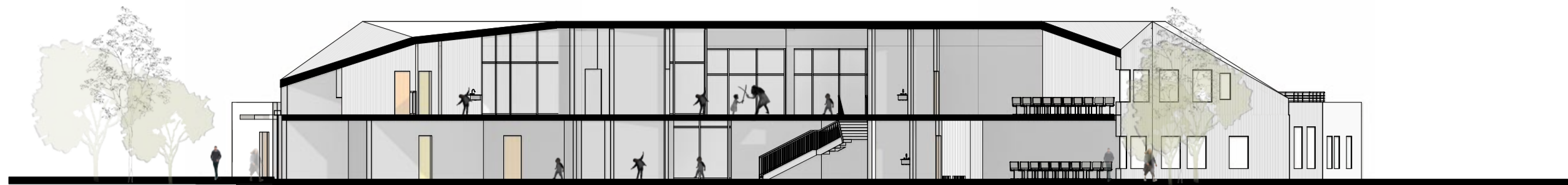
Förskolans interiör, exteriör och stomme är av trä.



plan 2 1/200



plan 1 1/200



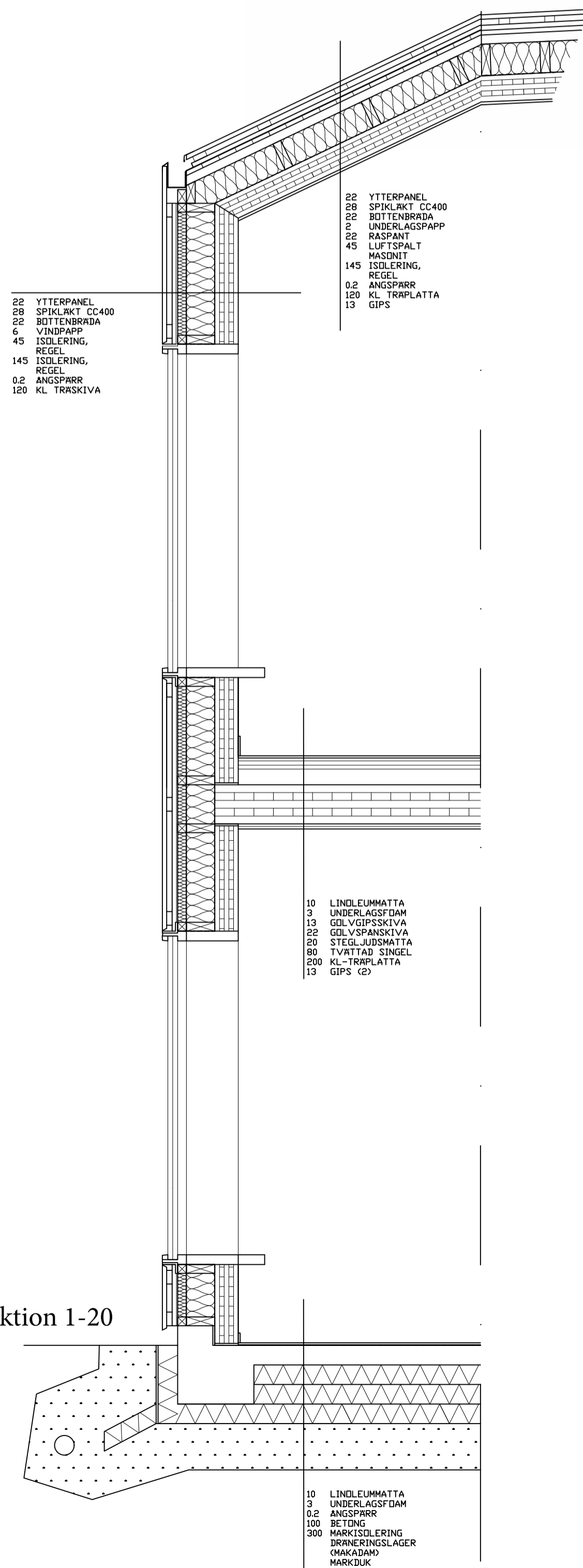
Sektion A-A



Sektion B-B



perspektiv från torget mot förskolorna



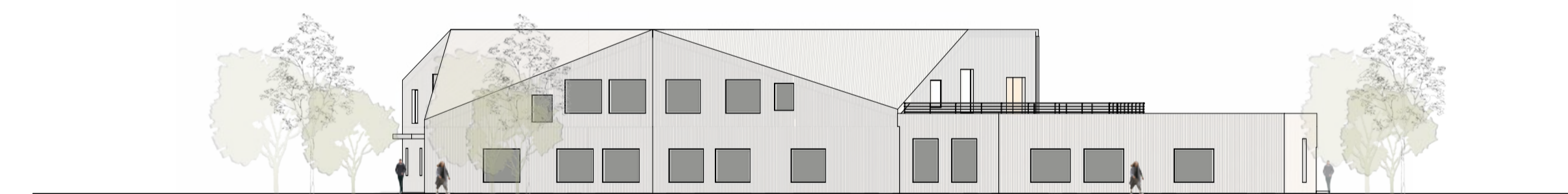
perspektiv från korridoren och entrehallen i våning 1



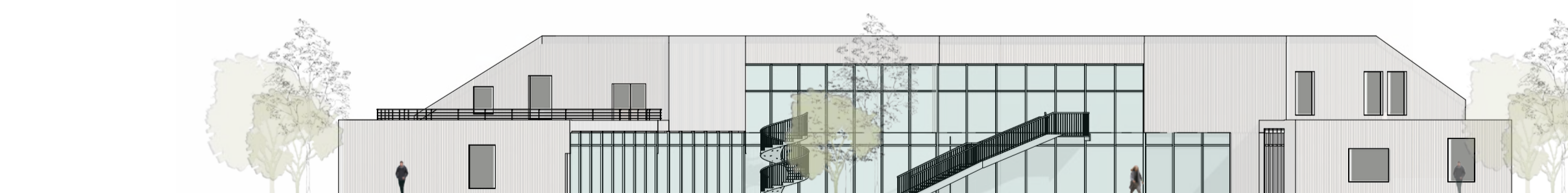
perspektiv från allrummet i våning 2



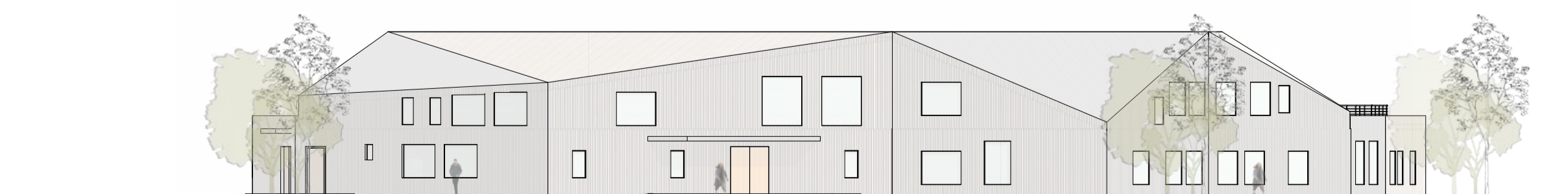
Fasadutsnitt 1-5. från fasaden mot öst



Fasad mot öst



Fasad mot nord



Fasad huvudentre mot söder

prencipsektion 1-20