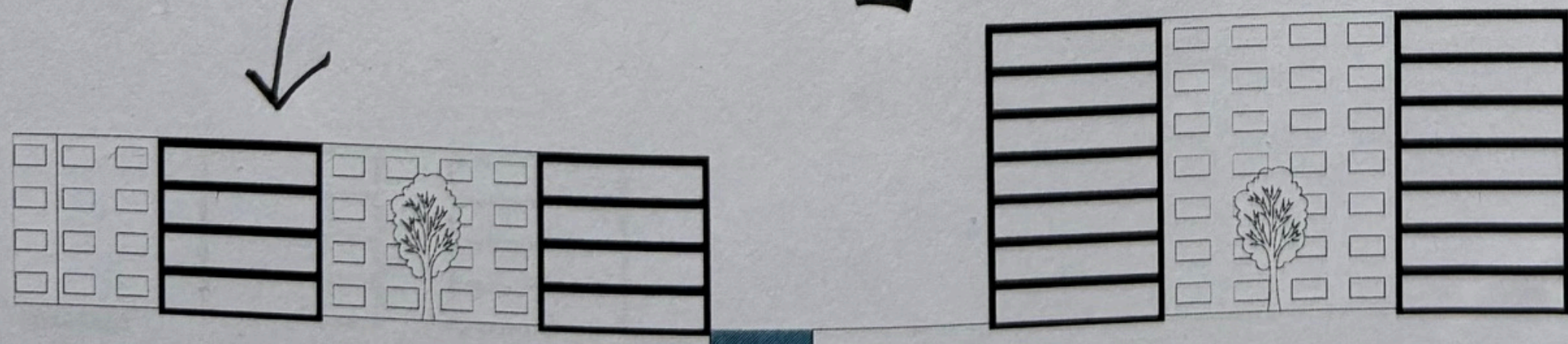




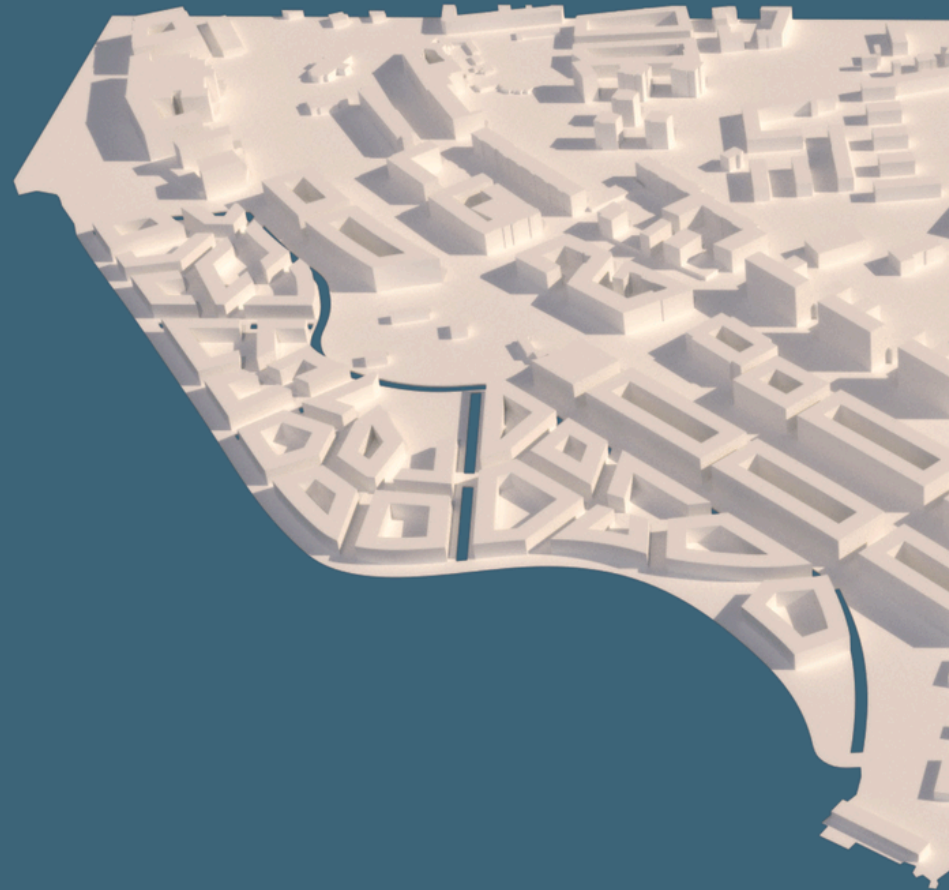
JÄMFÖR

MÄRKA GÅRDAR
JUSTERAS FÖR MER DAGSLJUS

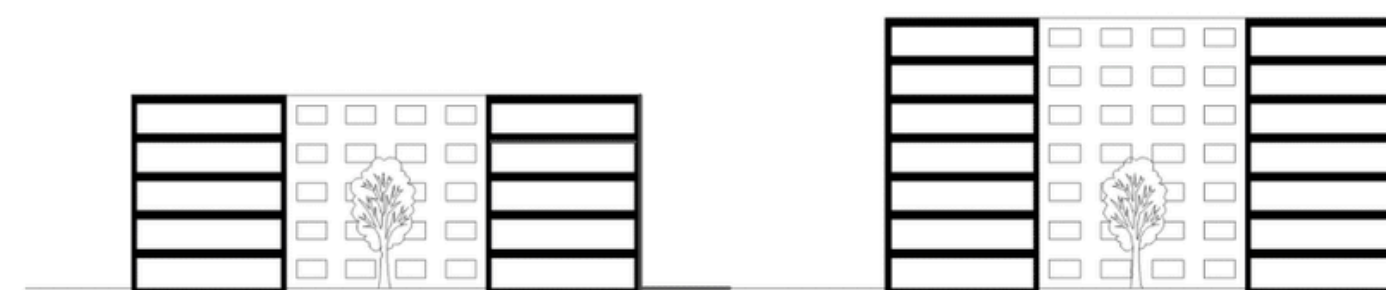


SEKTION A-A 1:1000

STRANDSTADEN MAJNABBE



Med inspiration från städer som Wien, Göteborg och Venedig är Strandstaden en modern stadsdel med medeltida inslag. Resultatet är en kompakt stadsdel som utnyttjar effekten av brutna siktlinjer för att skapa en intressant miljö att utforska.



SEKTION A-A 1:1000



PERSPEKTIV TORG



PERSPEKTIV OSCARSLEDEN

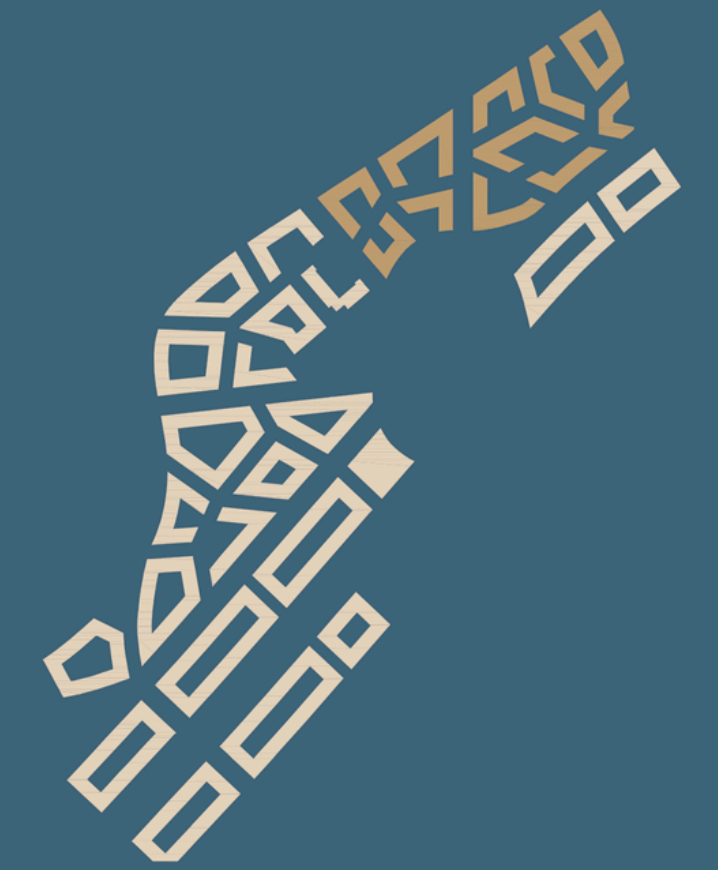


SEKTION B-B 1:1000



BYGGNADSSTRUKTURPLAN 1:4000

Området skyddas mot buller från stadsgatan av kontorshus i större skala. De nya kanalerna avgränsar området och skapar intressanta miljöer. Över den mittersta kanalen finns det enbart broar för gång- och cykeltrafik, vilket motverkar genomfarten av bilar i området.



ETAPP 3



ETAPP 2



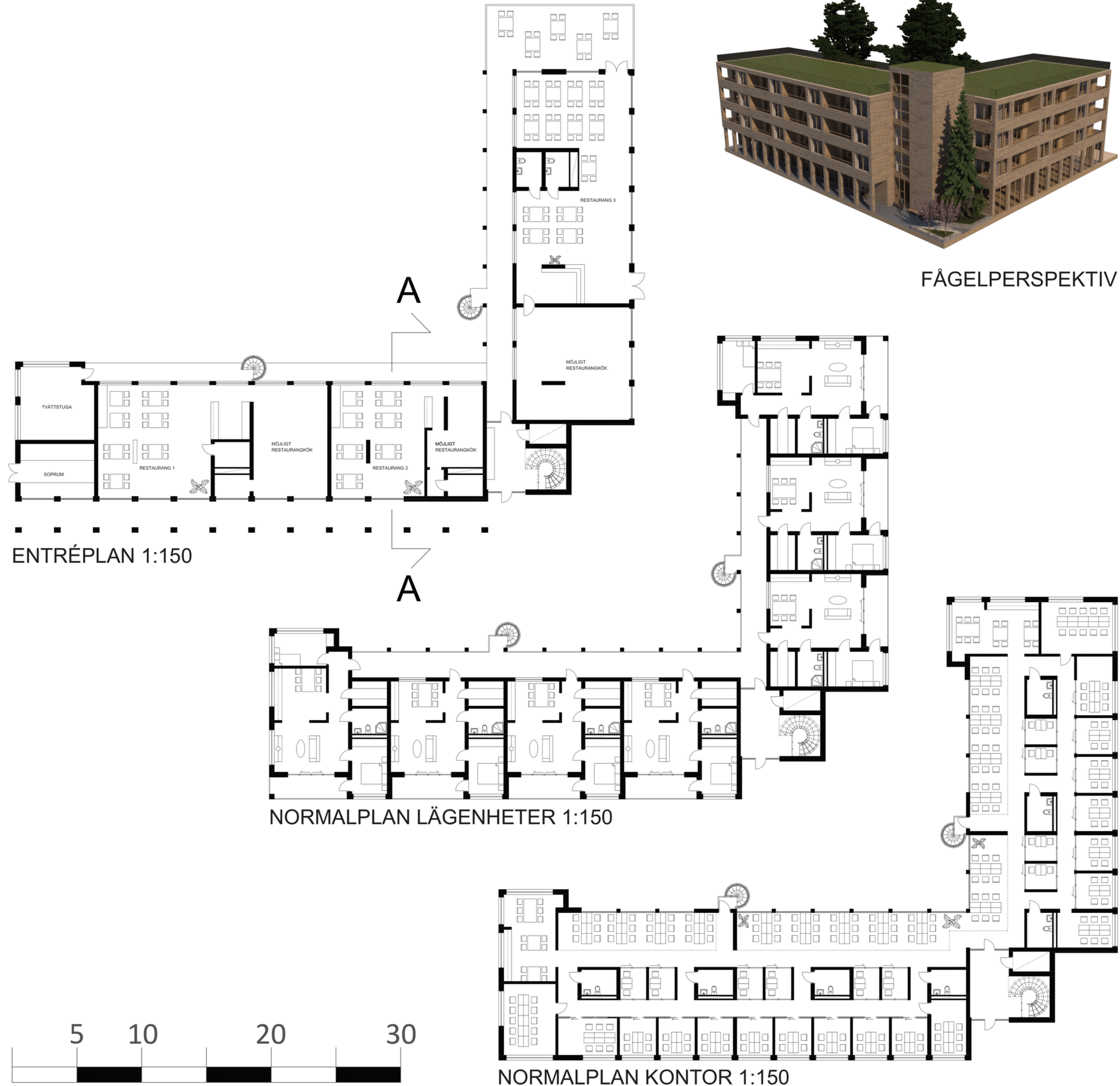
ETAPP 1

BYGGNADEN

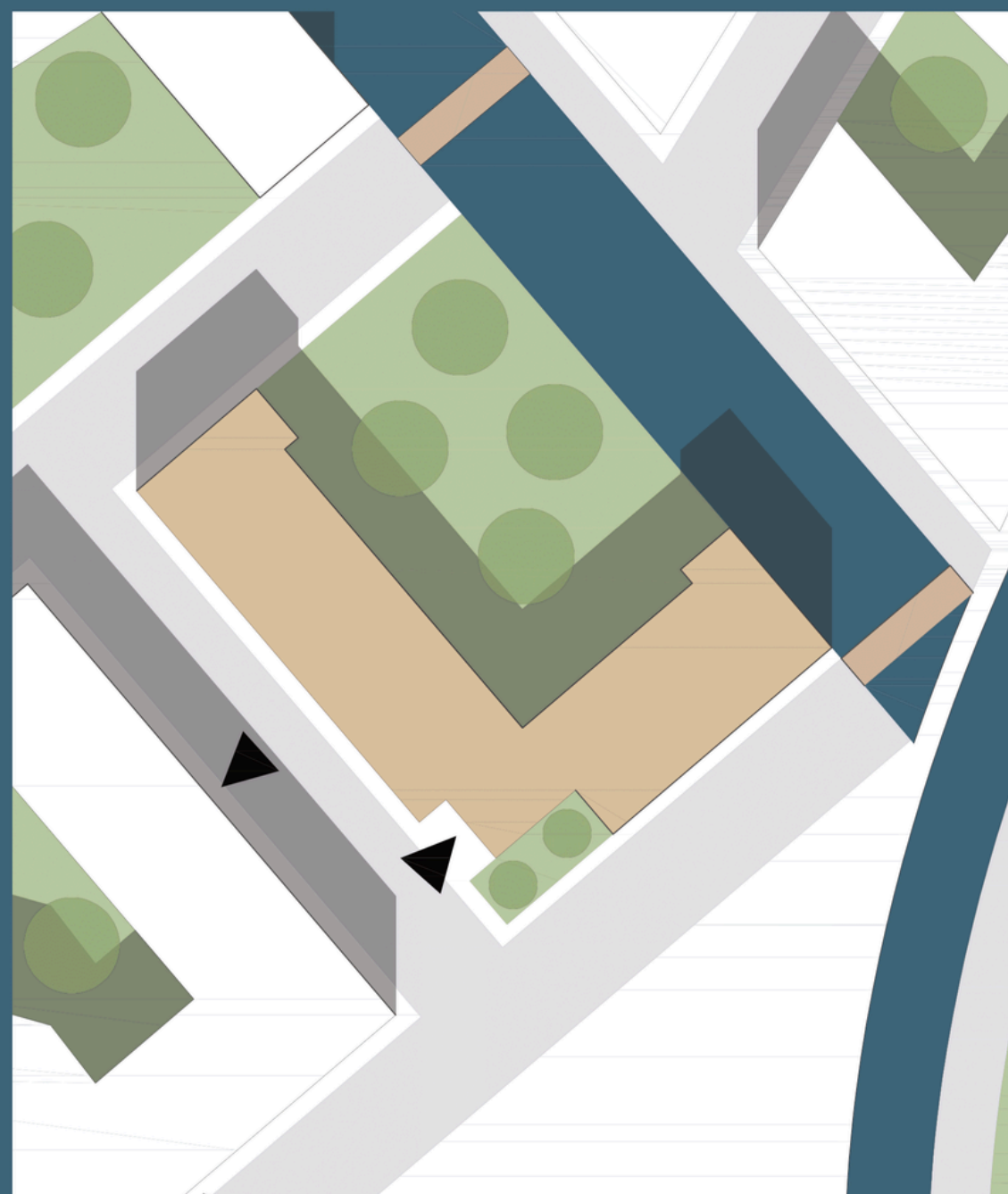
I nära anslutning till torget ligger ett för området typiskt bostadshus i gult tegel. Bostadshuset och den tillhörande gården gränsar även till kanalen i norr. Lägenhetsplanen kan lätt göras om till kontor med ett öppet kontorslandskap där alla toaletter samt två kök kan behållas för att underlätta omvandlingen. I entréplan finns utrymme för olika verksamheter som gynnas av närheten till torget.

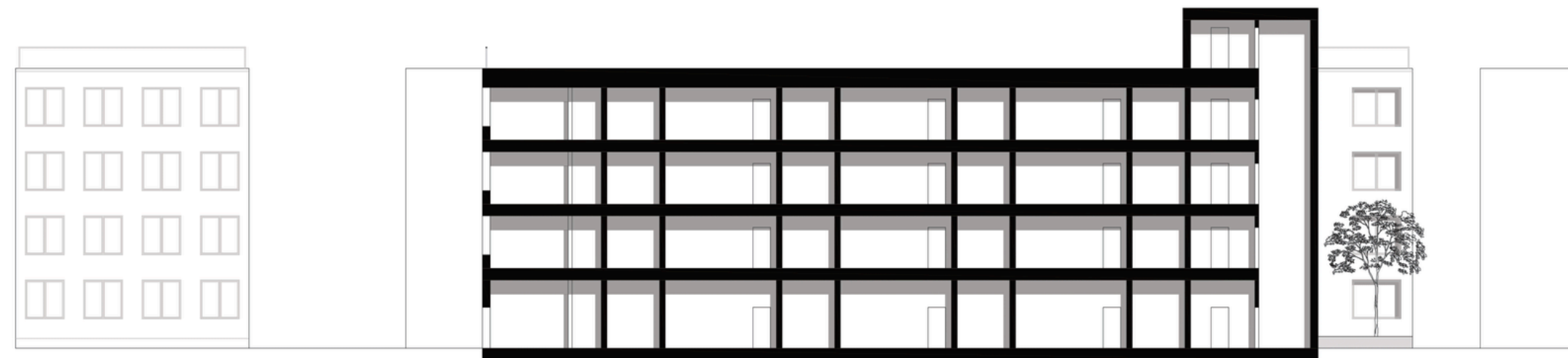


FÅGELPERSPEKTIV



SITUATIONSPLAN 1:400





SEKTION A-A 1:150



FASAD SYDVÄST 1:150



FASAD NORDVÄST 1:150

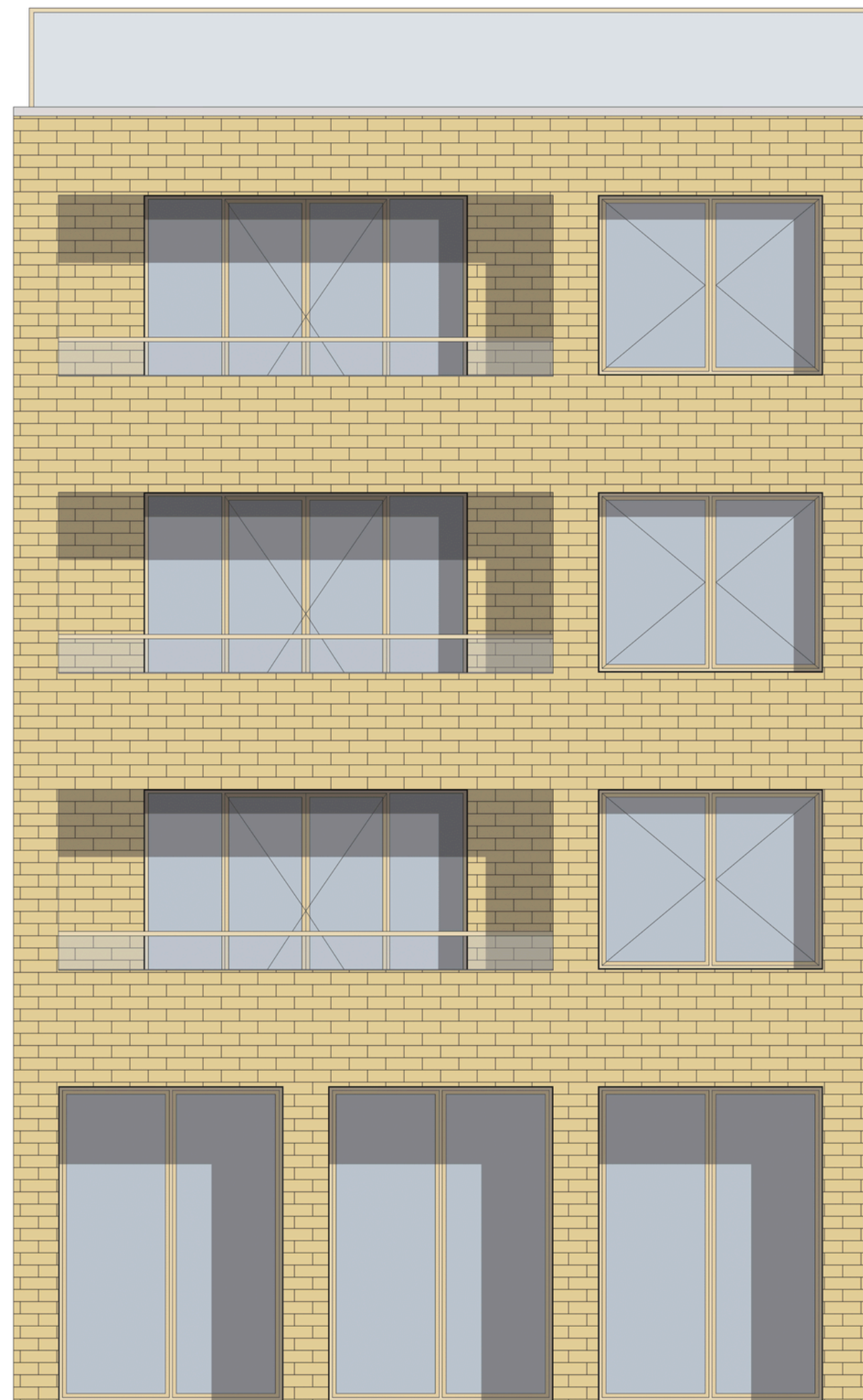


PERSPEKTIV EXTERIÖR

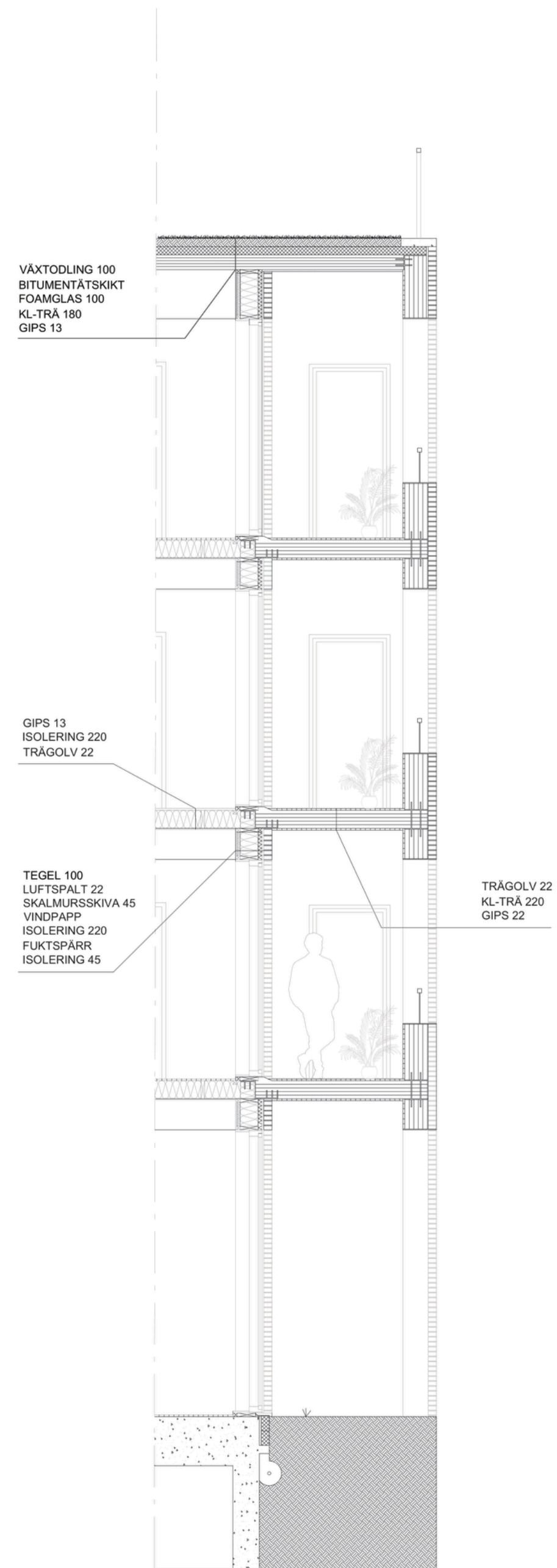


PERSPEKTIV INTERIÖR





DETALJSEKTION OCH FASADUTSNITT 1:40



ENTRÉN

Byggnadens entré fungerar som en naturlig förlängning av torget och kopplar samman detta med byggnadens arkad och verksamheter. Här finns möjlighet att placera bänkar och växtinstallationer för att skapa ett välkomnande förrum till byggnaden.