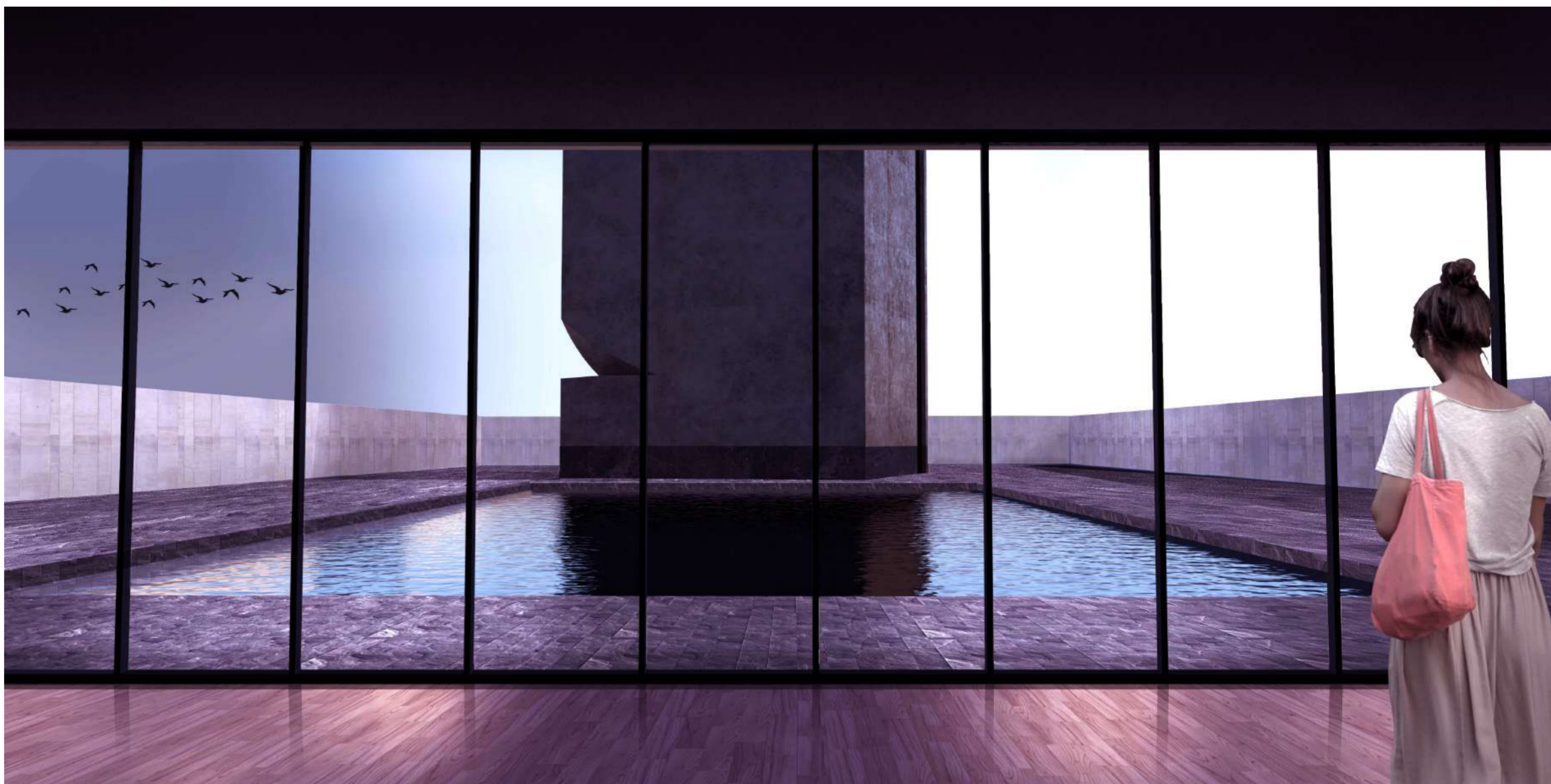


KYRKAN



Vy från kyrkobyggnaden

Kyrkan består utav ett två byggnader. En kyrkobyggnad som tar hand om det funktionella och ett kapell som tar hand om det sakrala. Huvud rummet i kyrkobyggnaden är samlingsalen som direkt blickar ut mot kapellbyggnaden

Kapellet är en representation av Jesus kropp. Vid korfästelsen hugs Jesus med ett spjut vid sin högra sida, den avskurna delen vi kapellets hörna representerar detta.

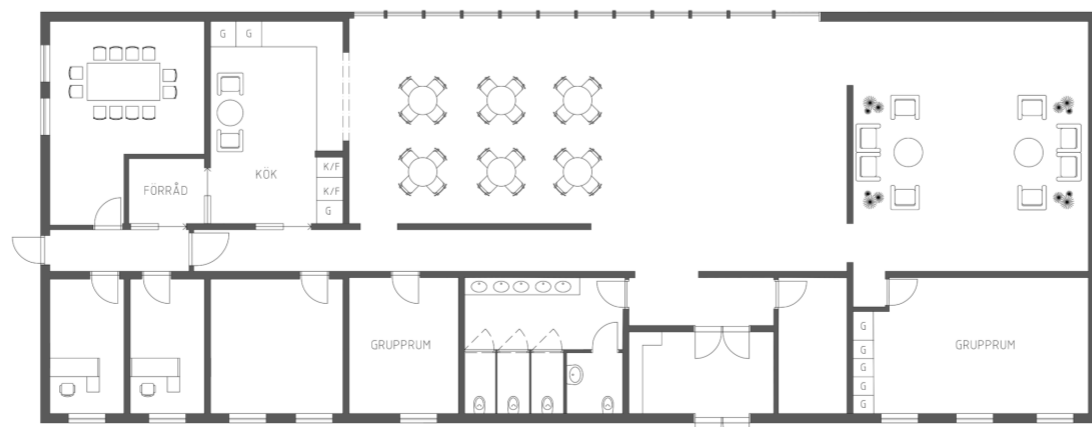
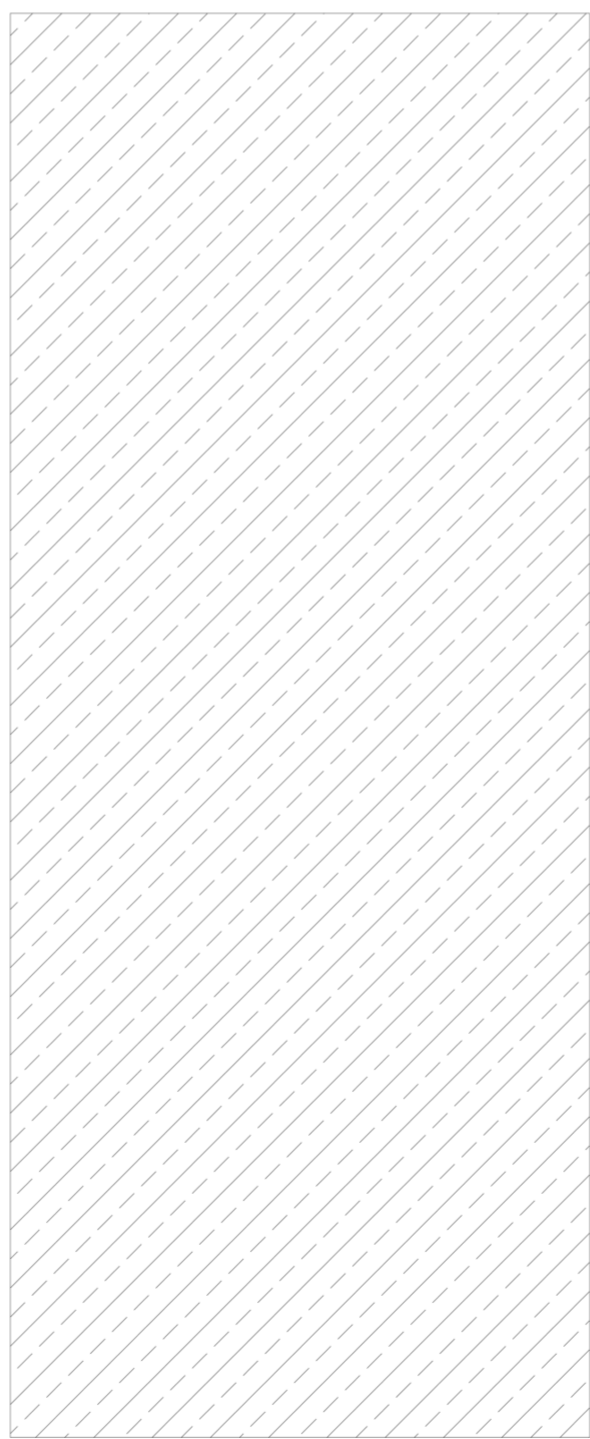
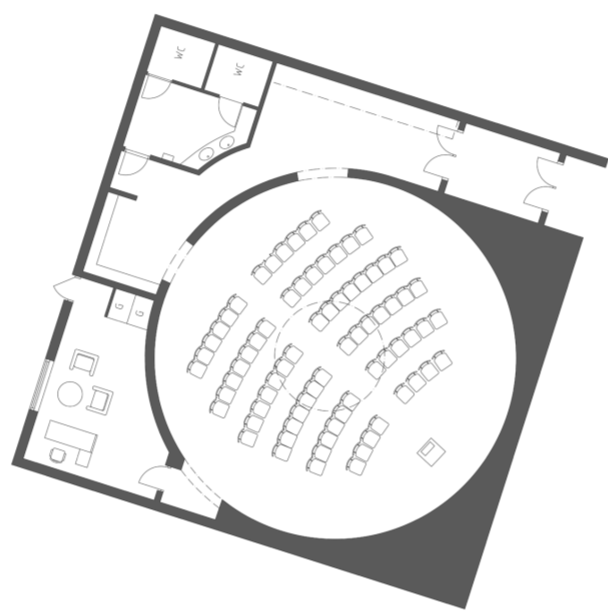
Betraktaren bjuds in i en färd mellan kyrkan och kapellet. Avståndet uppmuntrar besökaren att förbereda sig mentalt inför det sakrala stadiet.

Den upphöjda muren agerar som en smakförstärkelse för sinnesupplevelsen. Bullret från staden stängs ut och betraktarens blick riktar sig framåt. Materialet på muren består av Jerusalem sten, en referens till ett urminne.

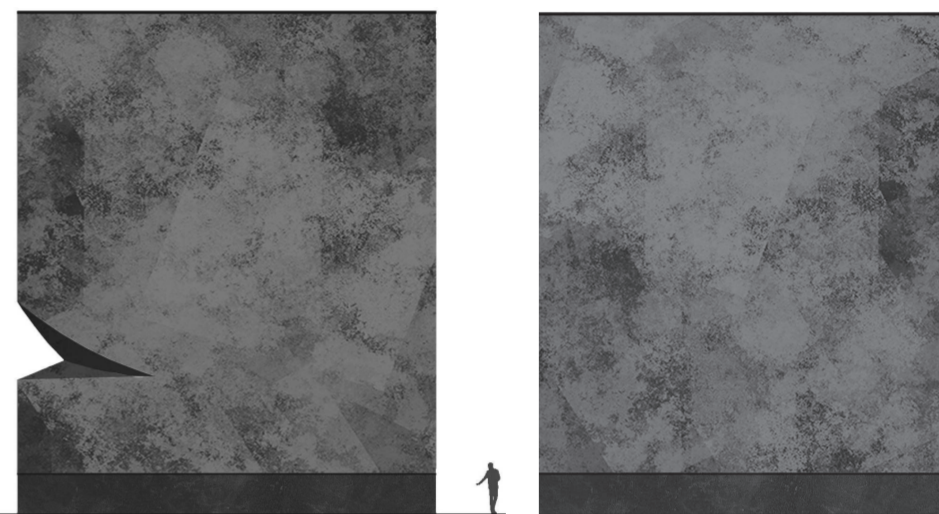
Vid entren till kapellet leds besökaren djupare in genom en ljusslinga från ovan. Takhöjden och ljus skillnaden mellan kyrko rummet och entren gör att blicken naturligt riktar sig uppåt.

Formen består av fabrikskjutna betångskivorna som hålls upp av en stålbalstruktur. skivorna överlappar varandra i ett zigzag mönster och sträcker sig kängs med kyrko rummets cirkulära form.

Formens omhändertagande av ljuset har formats med intentionen att upphöja den transcendentella känslan.



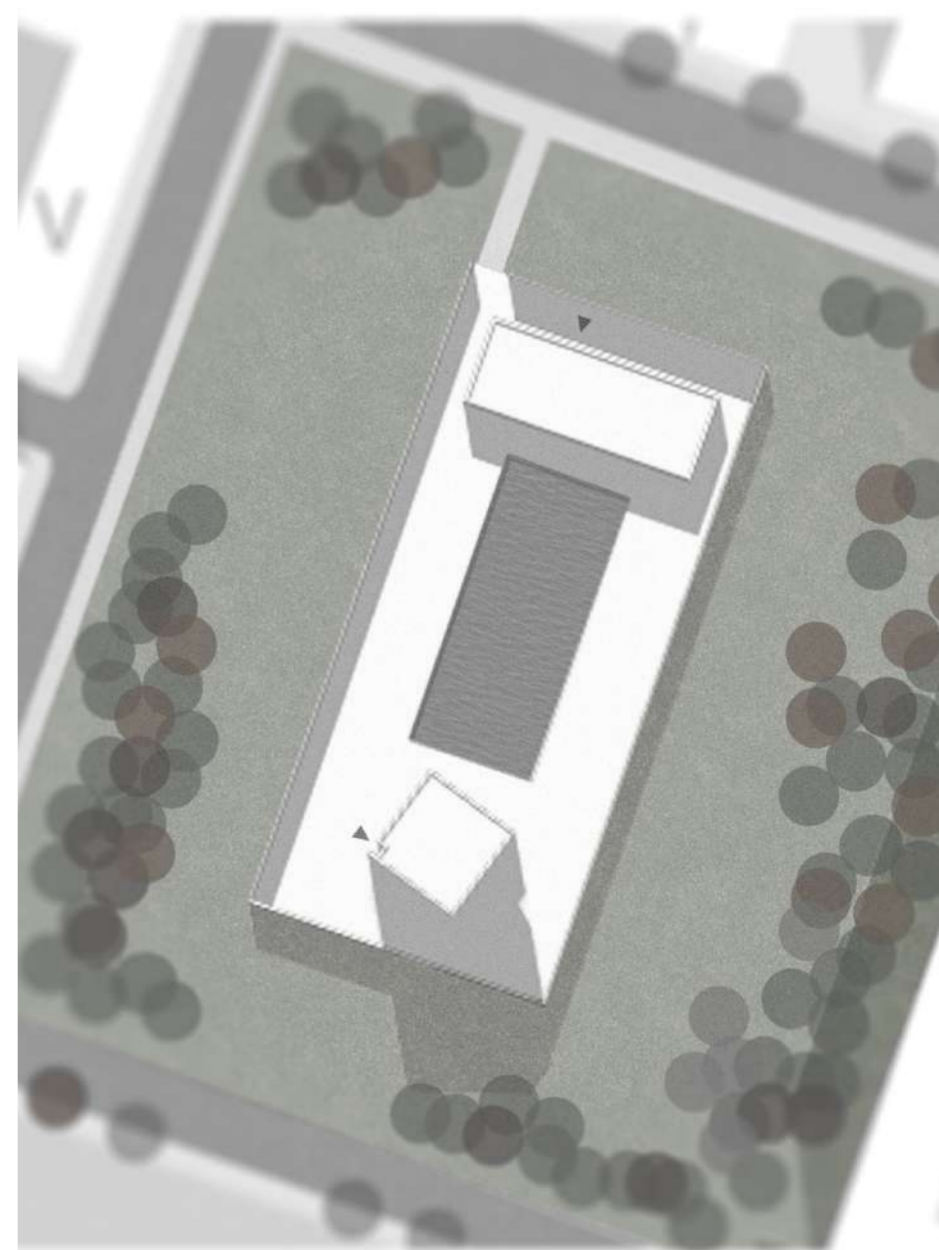
Kyrkoplan



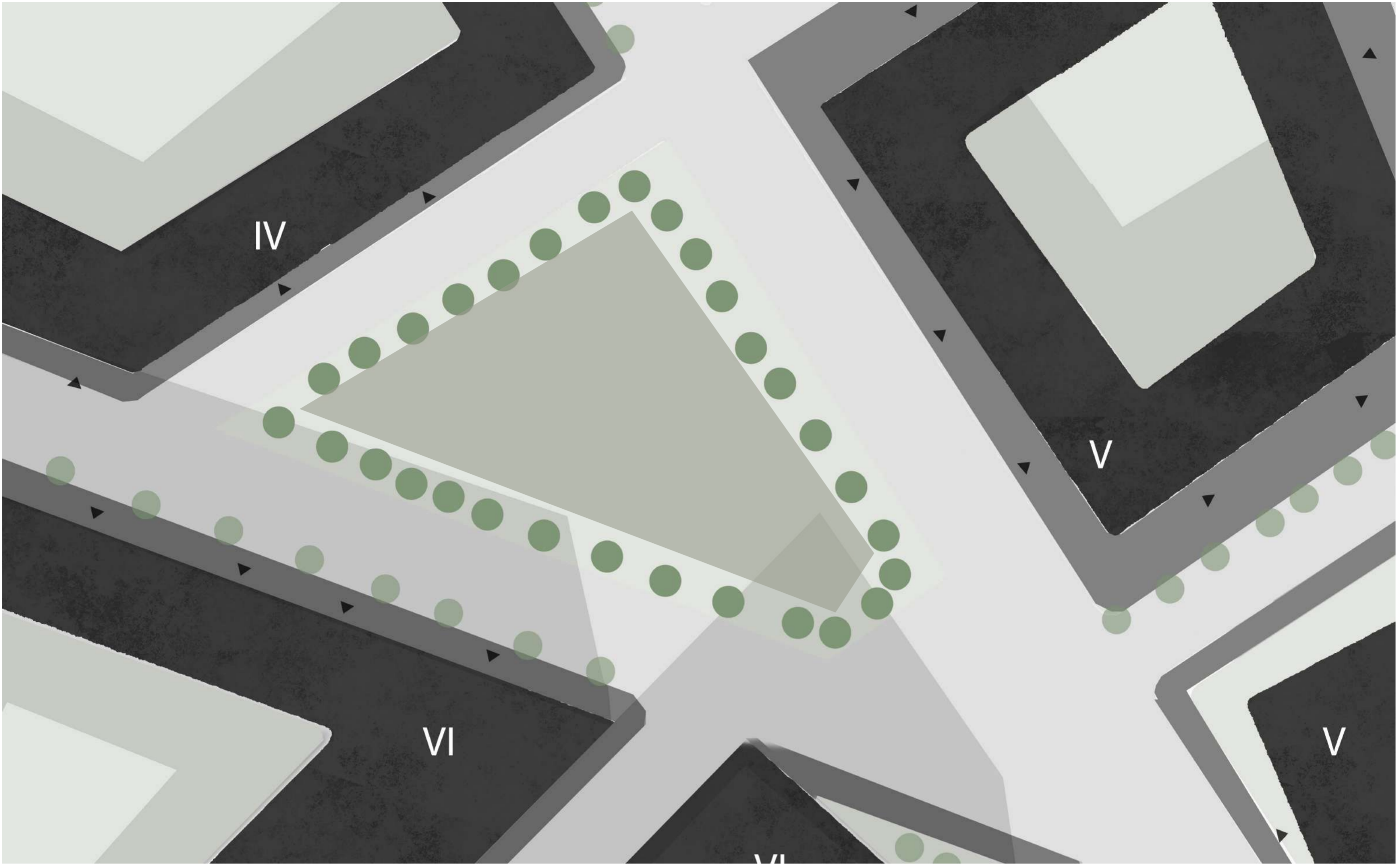
Fasader-kapellet



Fasader-kyrkobyggnaden



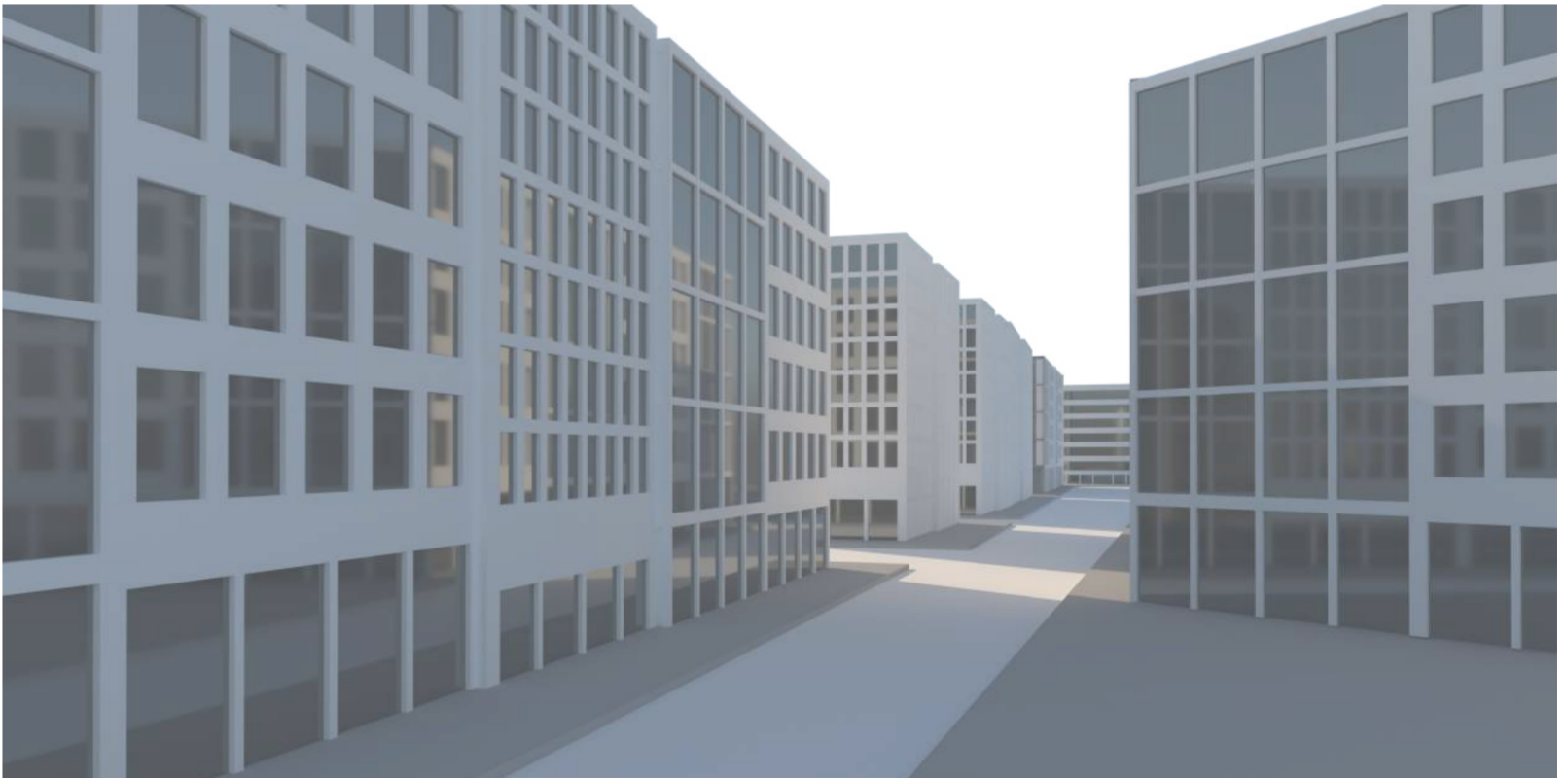
Situationsplan



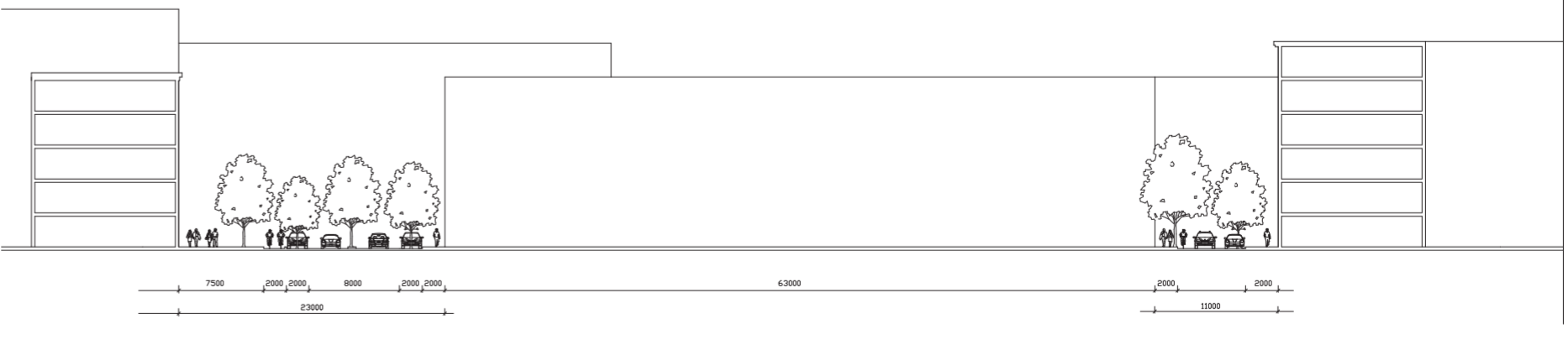
Stadsplan-inzom



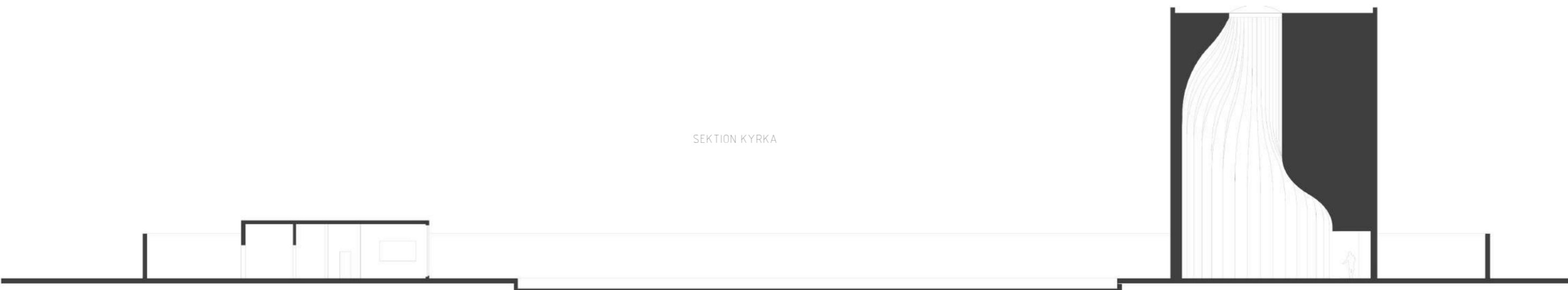
Gatuanalys



Stadsperspektiv 1

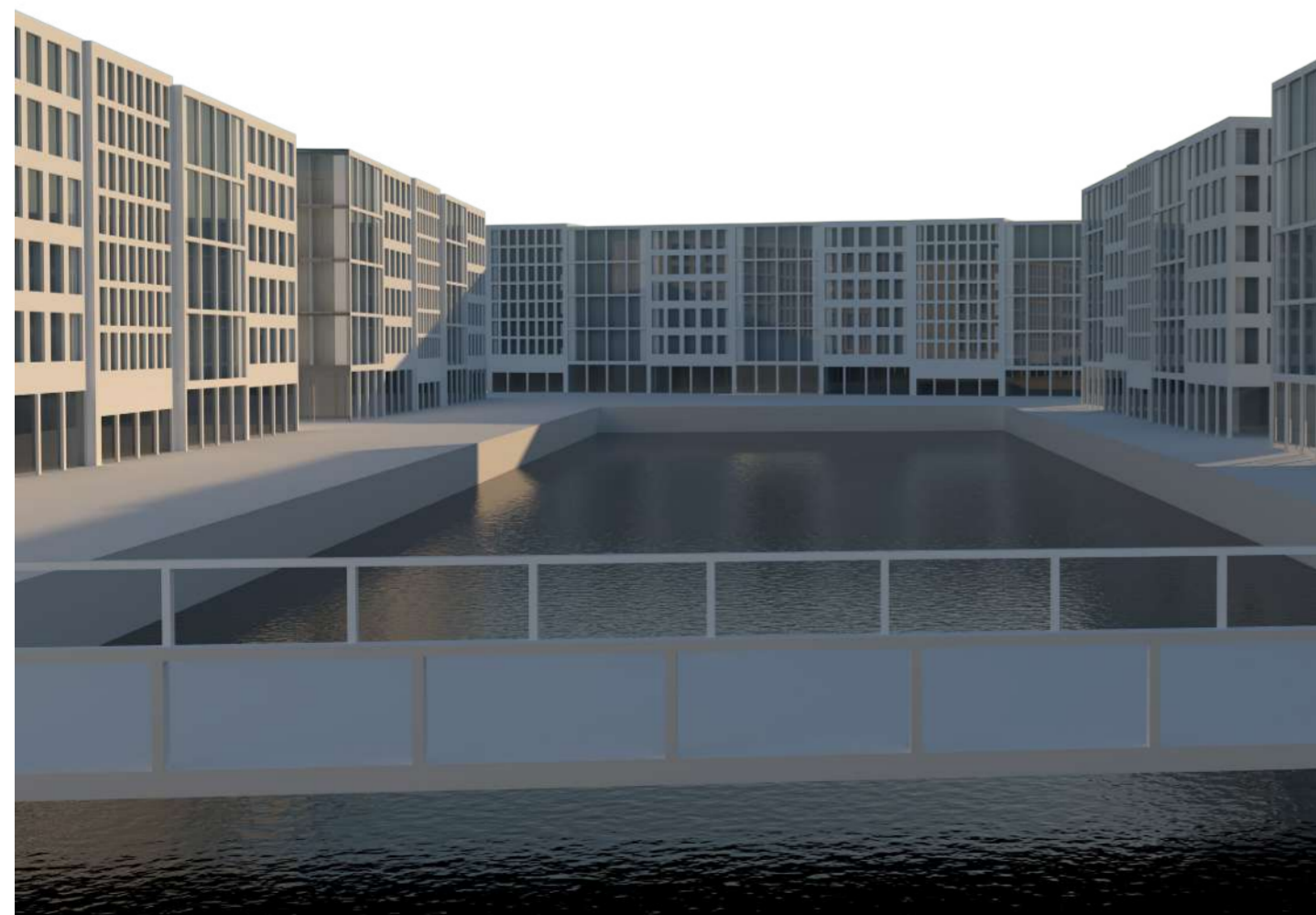


SEKTION KYRKA





Stadsplan



Stadsperspektiv 2



Stadsanalys

Hustyp: Kvarterstruktur med goda ljus förhållanden mot både hus och gata. Bybyggelse höden anpassar sig efter park storlek och gatubredd.

Ljud barriär: Hög bebyggelse längs med huvud bilvägarna, skapar ljud barriär.

Fyllnad: Markfyllnad på söder sida för bättre sammankoppling och naturligare flyt.

Bro: Sammanlänkande bro (från operan) för bättre rörelse och cirkulation genom staden, bättre tillgång och offentligare tillgång till parken och vattnet.

Park: En större park är placerad i anknäring till älven. Parkens position gör att den är lättillgänglig från flera håll.

Skyline: Kvartersbebyggelsen södost om hamnen har tryckts ut längs med kustlinjen. Ett medvetet val för att stärka områdets skyline och profil.

P-hus: Parkeringshus strategiskt placerade på utkanten av området. Dels för ljud barriären och dels för att minska biltrafiken i kärnområden.



Isometrisk stadsplan