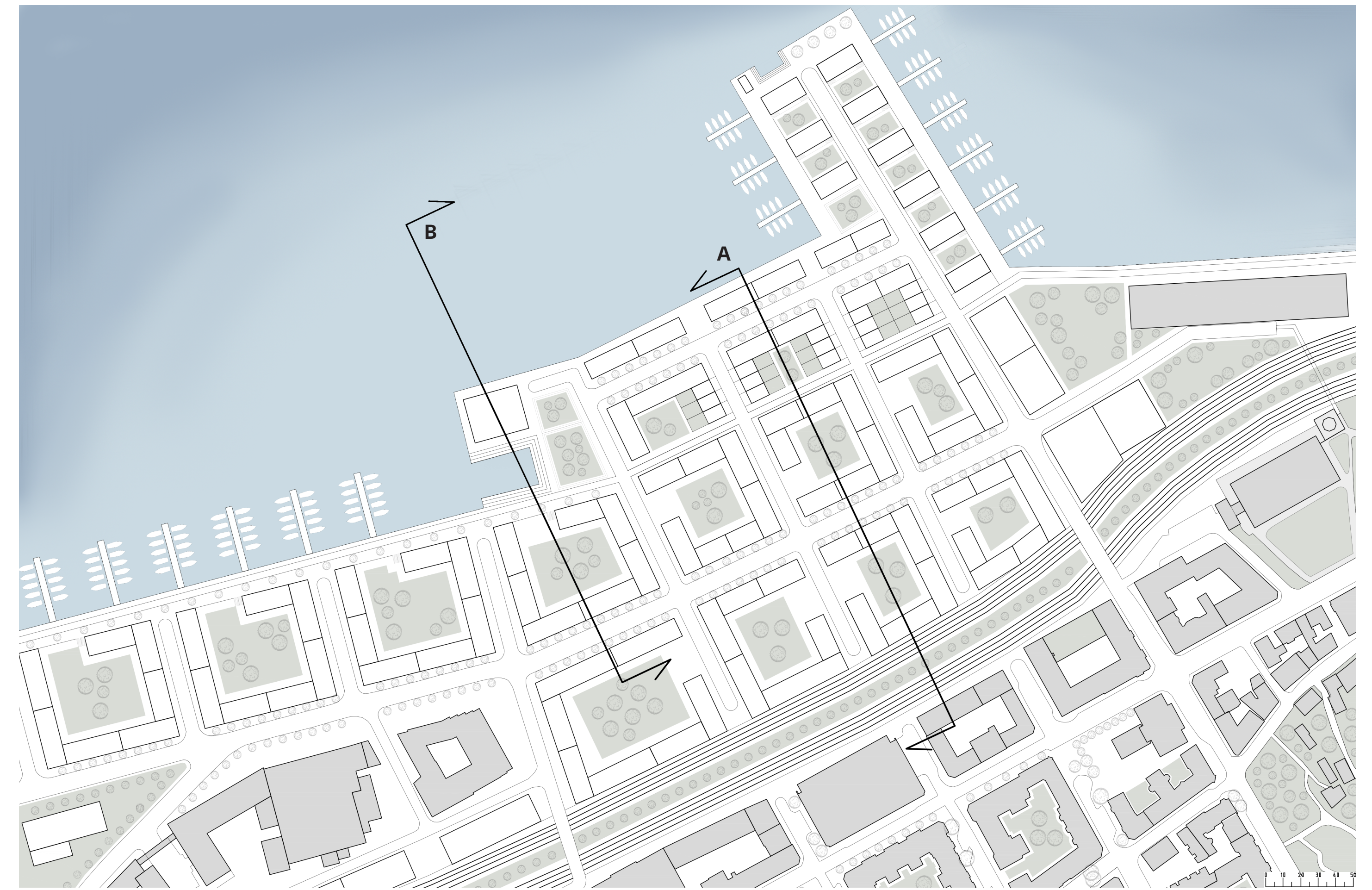
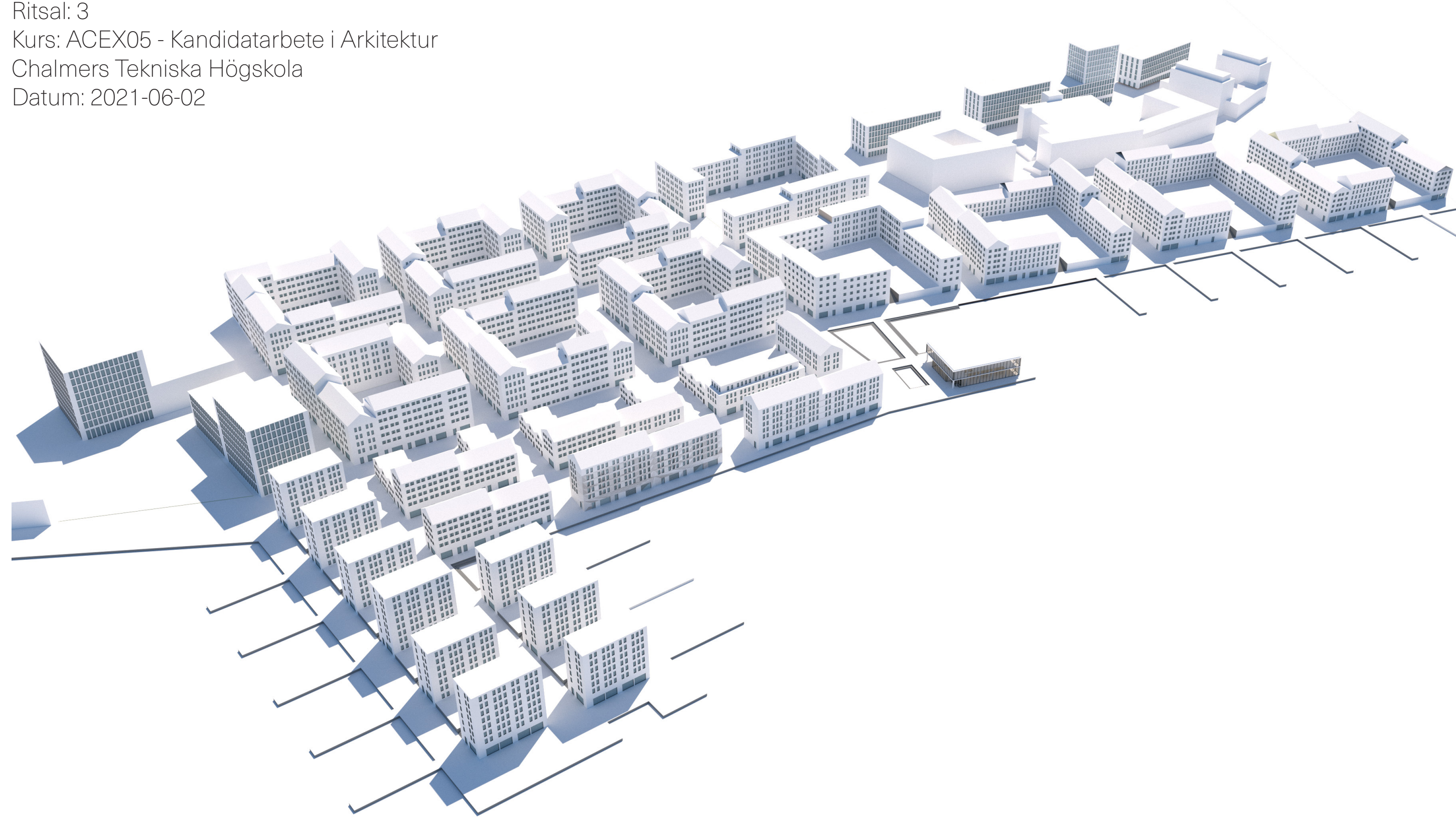


# NYA FISKHAMNEN

Av: Beatrice Wallén  
Ritsal: 3  
Kurs: ACEX05 - Kandidatarbete i Arkitektur  
Chalmers Tekniska Högskola  
Datum: 2021-06-02

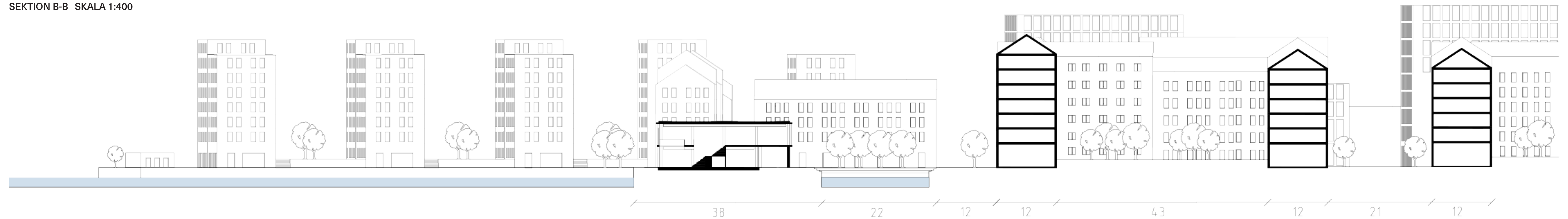


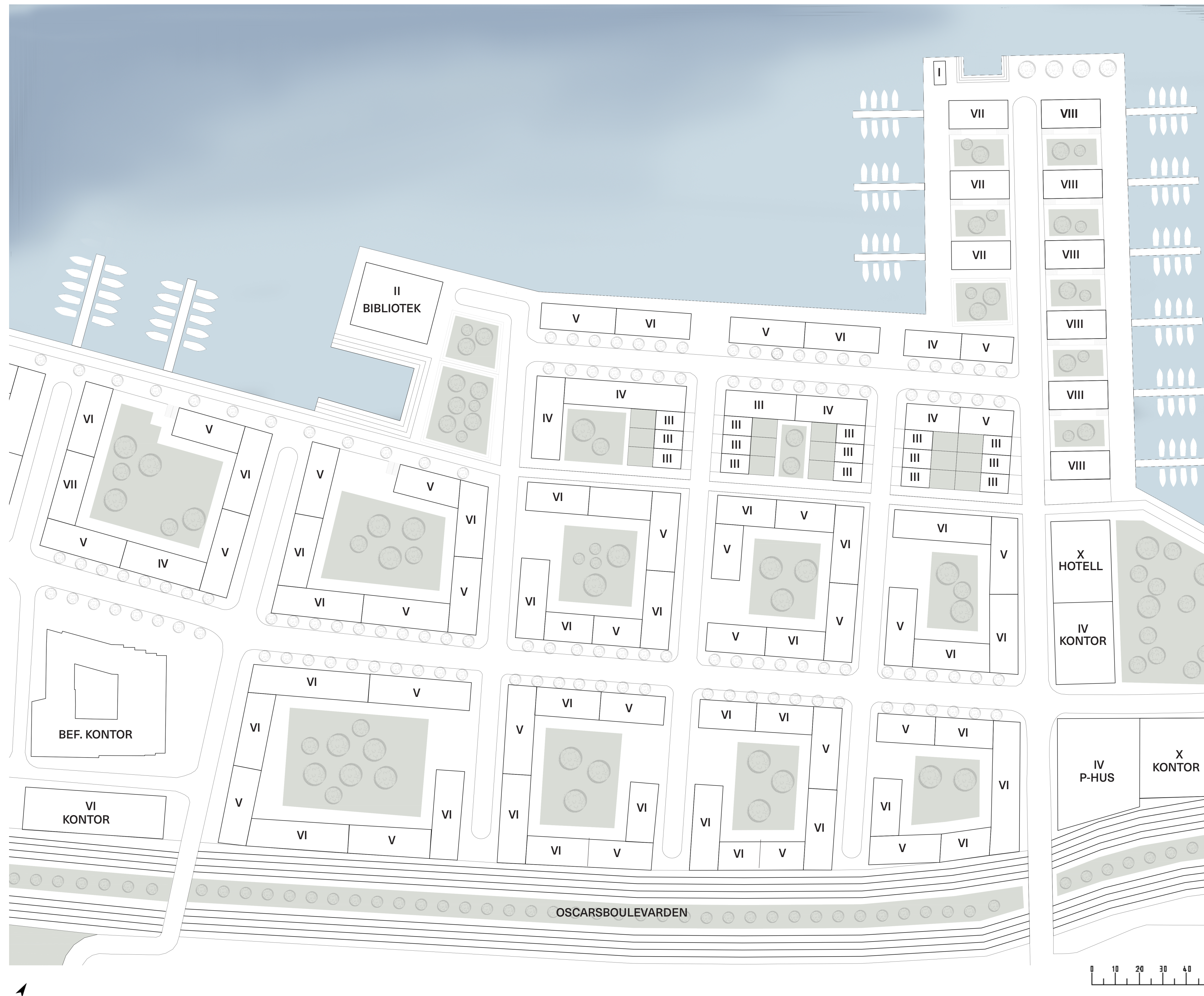
SEKTION A-A SKALA 1:400



▲ SITUATIONSPLAN SKALA 1:2000

SEKTION B-B SKALA 1:400





Nya Fiskehamnen är ett nytt spännande område i centrala Göteborg. Den nya kvartersbebyggelsen i Nya Fiskehamnen möter upp den äldre kvartersbebyggelsen i Majorna. Tillsammans omsluter de två stadsdelarna den nya Oscarsboulevarden och skapar ett tydligt trafik- och handelsstråk. Kvarteren är uppdelade i flera mindre fastigheter som varierar från 4 till 6 våningar. Kvarteren har verksamhetslokaler i bottenplan och bostäder på resterande våningsplan. Verksamhetslokalerna går även att omvandla till bostäder.

Kring den stora parken blir bebyggelsen betydligt större, både bredare och högre. Bebyggelsen är anpassad för kontor, hotell och andra verksamhetslokaler och möter upp parken med plats för lek och utsikt över vattnet. En mindre park med plats för häng i solen bildas vid den stora bassängen vid biblioteket. Här blir bebyggelsen lite lägre för att få en mysig "fiskehamnskänsla" och också för att släppa in solen. Lameller med klassiska sadeltak möter urbana radhus med egen tomt.



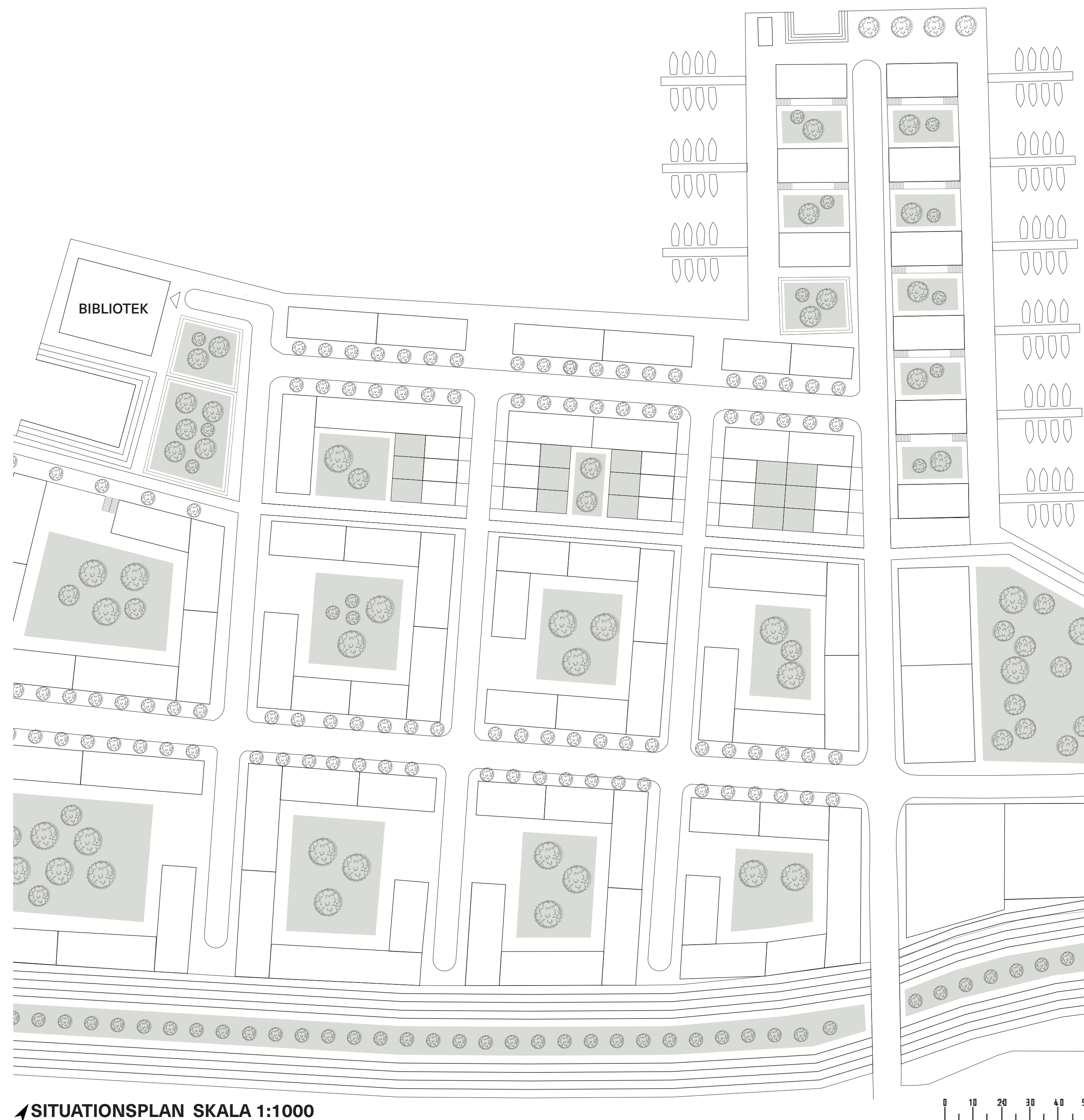
En promenad sträcker sig längs med kajkanten med bryggor med båtplatser för de boende. Här öppnar kvarteren upp sig mot vattnet och utsikten. En stor pir sträcker sig ut en bit i älven med lameller med upphöjda gårdar. Här är bebyggelsen lite högre för att få utsikt och sol. Längst ut på piren finns en bostningsbar bastu och en bassäng som är till för alla. På så sätt finns en destination längst ut på piren som kan locka folk i området att bada både på sommaren och på vintern då man kan värma sig i bastun.

# NYA FISKHAMNENS BIBLIOTEK

## RUM FÖR UTSIKT OCH INSIKT

Biblioteket ligger ute på en liten pir i Nya Fiskehamnen. För att man som besökare av biblioteket ska kunna njuta av den vackra utsikten på platsen var konceptet att göra en uppglasad byggnad med stora vistelserum i fasad - ett rum för utsikt. I mitten av byggnaden finns de stabiliserande väggarna och slutna rum med plats för läsning, studier och möten - ett rum för insikt.

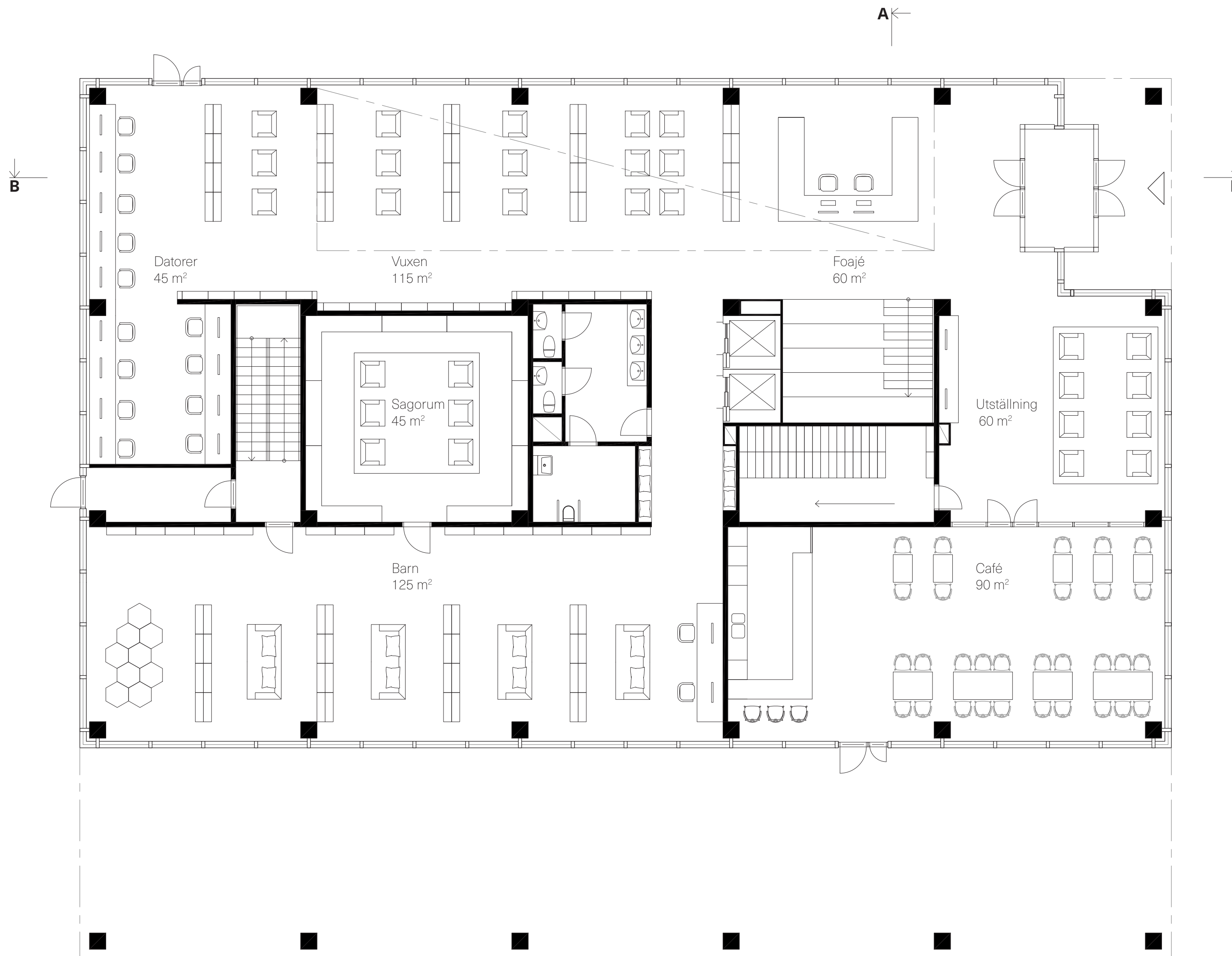
Konceptet var att arbeta med dessa kontraster för att skapa en helhet som väcker läsglädje och en plats för såväl studiero som lekfulla sagostunder. Byggnaden består av två olika volymer där plan 1 är lite mindre än plan 2. Under det utskjutande planet skapas en arkad som ger skydd till uteserveringen till bibliotekets egna café i söderläge.



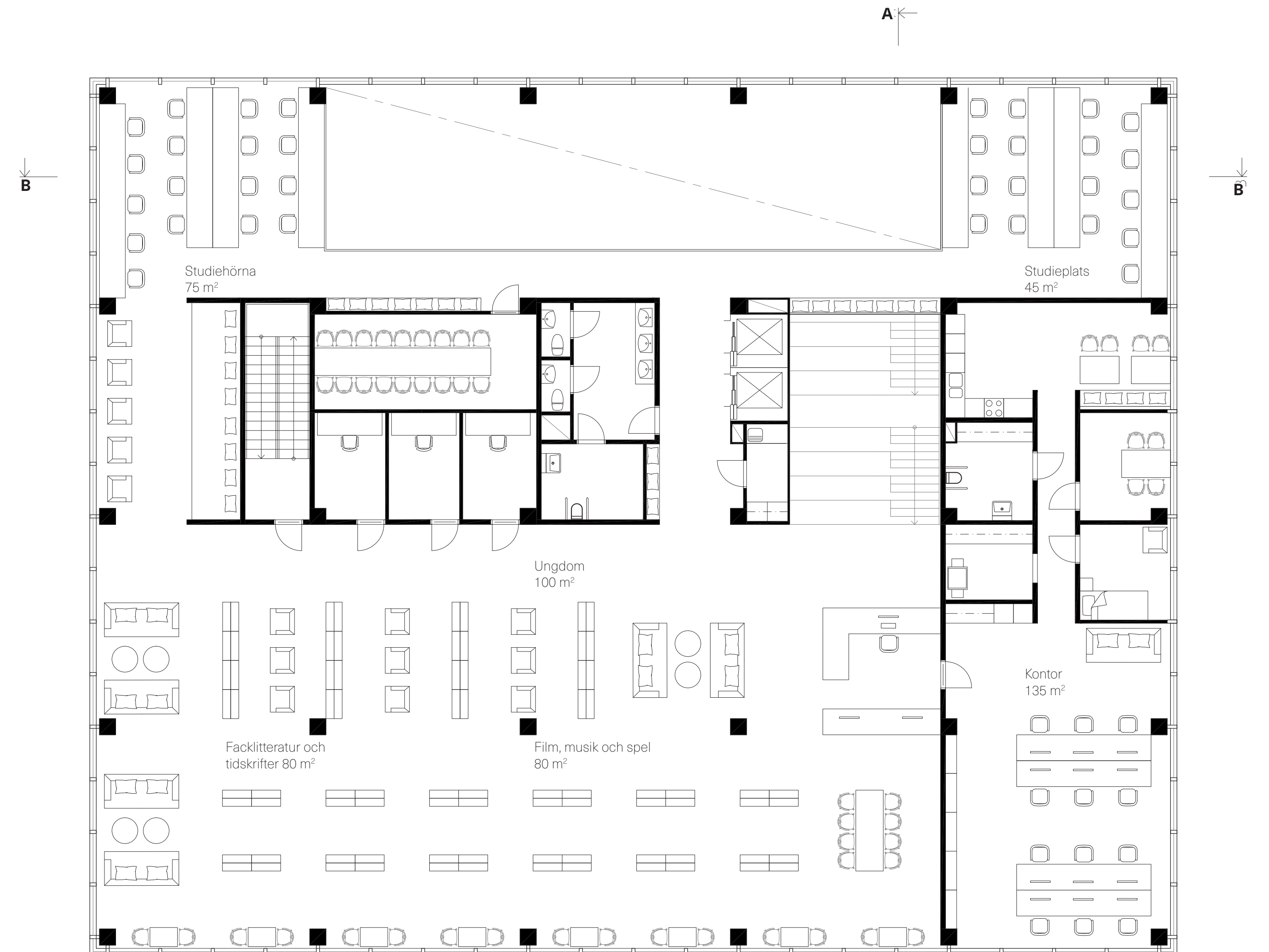
På plan 1 finns en lobby med plats för utställningar, ett café och en stor sal med informationsdisk, litteratur för vuxna samt publika datorer. Salen har devis dubbel takhöjd och ett storslaget ljusinsläpp och utsikt över vattnet. På plan ett finns även en barnavdelning med ett mysigt sagorum med sittplatser inskjutna i väggarna.

Plan 2 kan man nå via den stora kunskapstrappan med utsikt över vattnet. Här finns avdelningarna för ungdomslitteratur, facklitteratur, tidskrifter, film, musik och spel. I de sluta rummen finns studierum och mötesrum, men det finns även gott om studieplatser, bland annat i den stora salen med dubbel takhöjd och längs med byggnadens fasader.

Under byggnaden ligger ett mindre källarplan i anslutning till det brandsäkra trapphuset med teknikutrymmen för vvs, el och sprinkler.



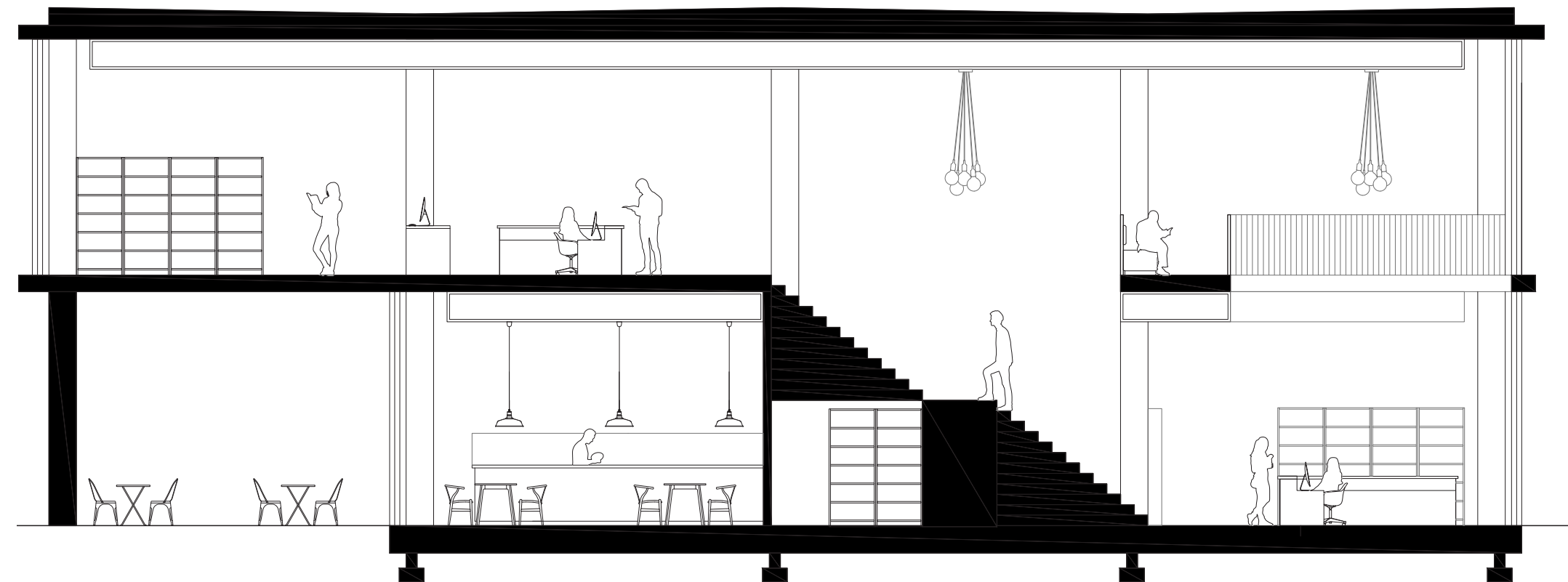
PLAN 1 SKALA 1:100



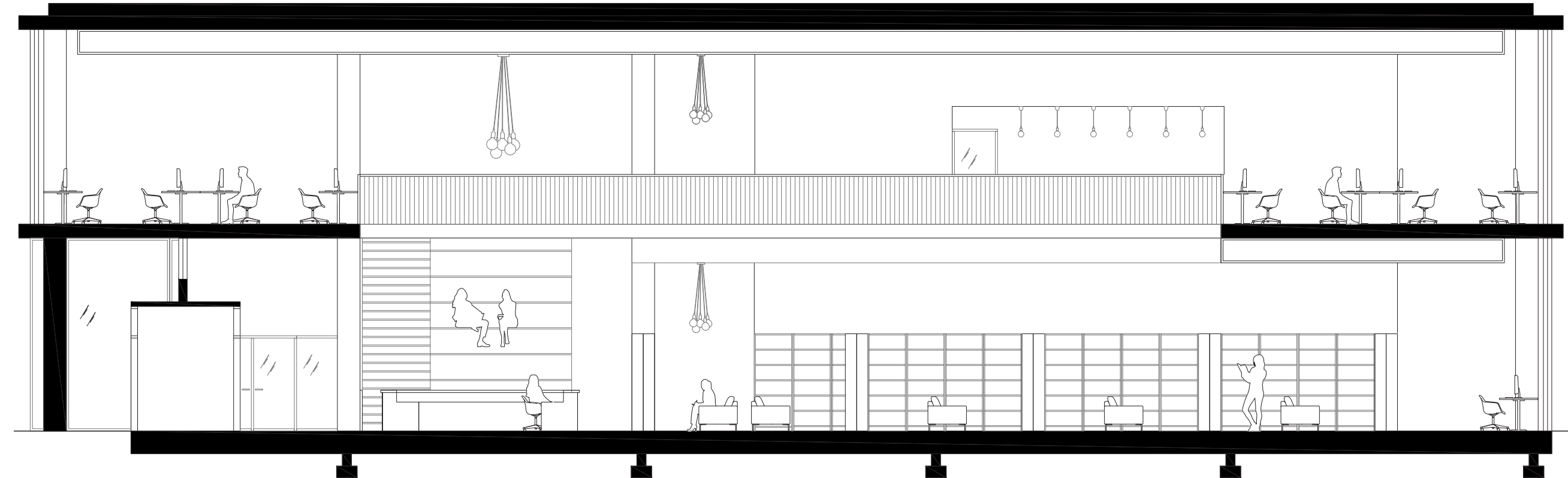
PLAN 2 SKALA 1:100



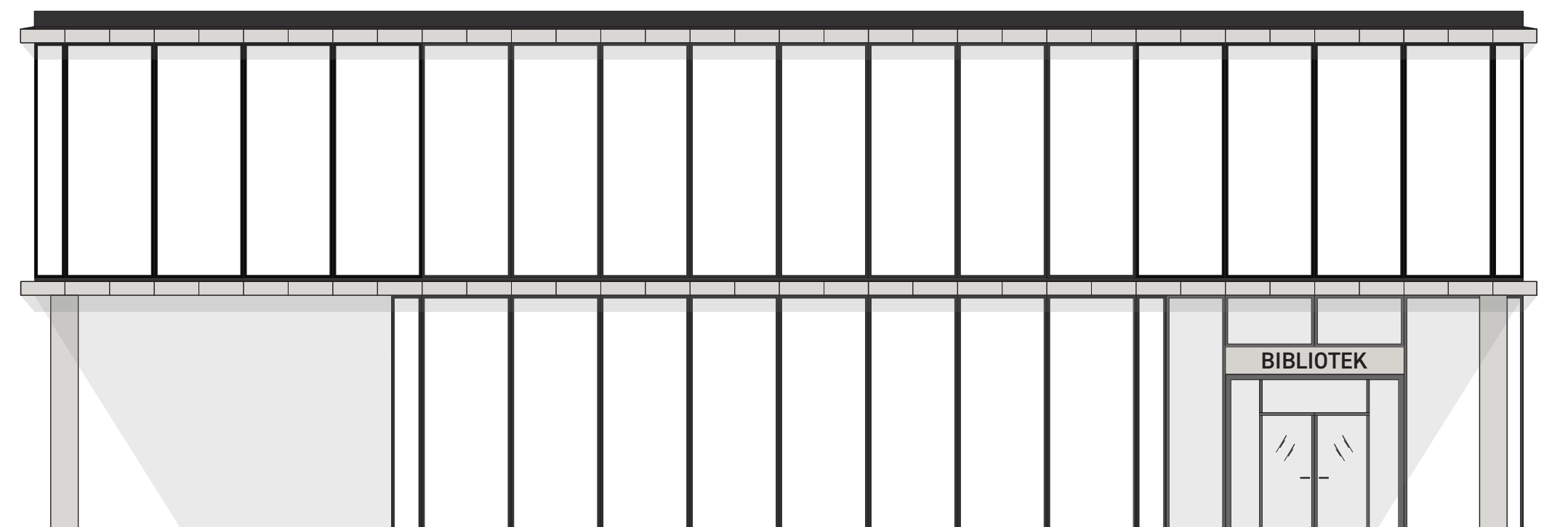
SEKTION A-A SKALA 1:100



SEKTION B-B SKALA 1:100



FASAD ÖSTER SKALA 1:100

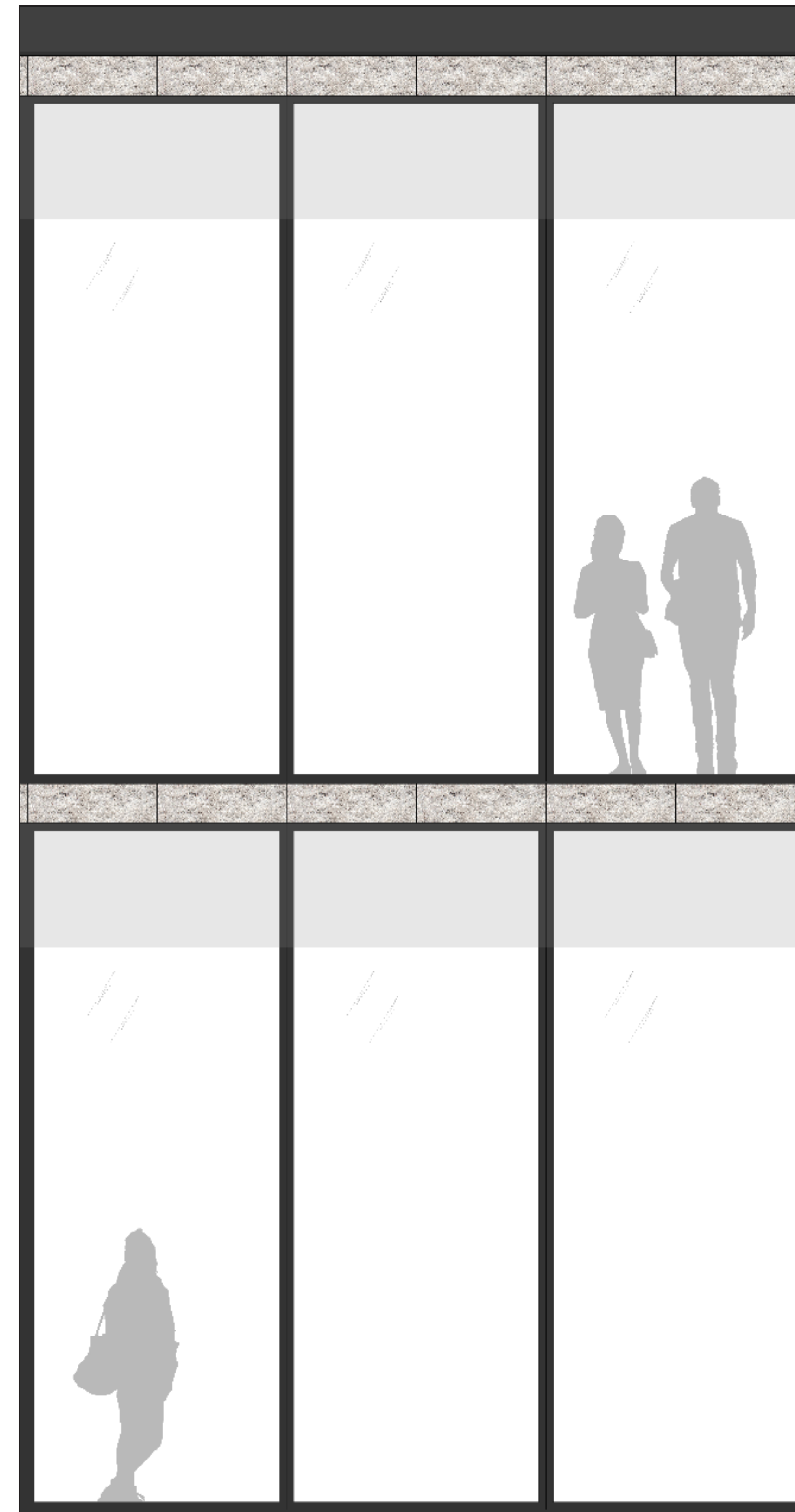


FASAD SÖDER SKALA 1:100



Bibliotekets stomme består av bärande betongpelare med betongbjälklag och stabiliserande betongväggar i de sluta rummen och schakten i mitten av byggnaden. Fasaden är en glasad "curtain wall"-fasad som inte är bärande.

FASADUTSNITT SKALA 1:20



Fönsterglasen sitter ihop med en silikonfog som döljs av en profil i svart aluminium. Bjälklagen markeras med en utskjutande del i betong som är inklädd i natursten. Även de bärande betongpelarna är inklädda i den vackra naturstenen.

FASADSEKTION SKALA 1:20

