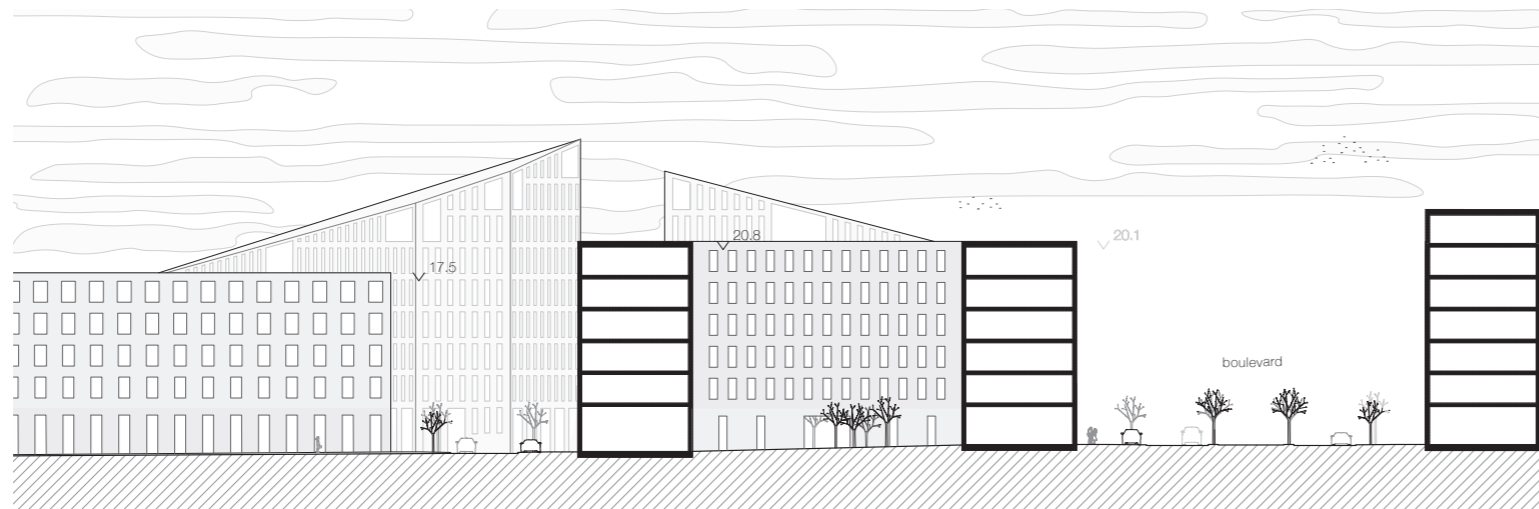


situationsplan | 1:2000 | a1

i området kommer det finnas ca. 1 650 st bostäder ca. 25 000 kvm kommersiell lokalyta ca. 80 000 kvm kontorsyta f - förskola p - p-hus



sektion a-a | 1:400 | a1



bild 1 | ett perspektiv tagen från resecentrum åt norr



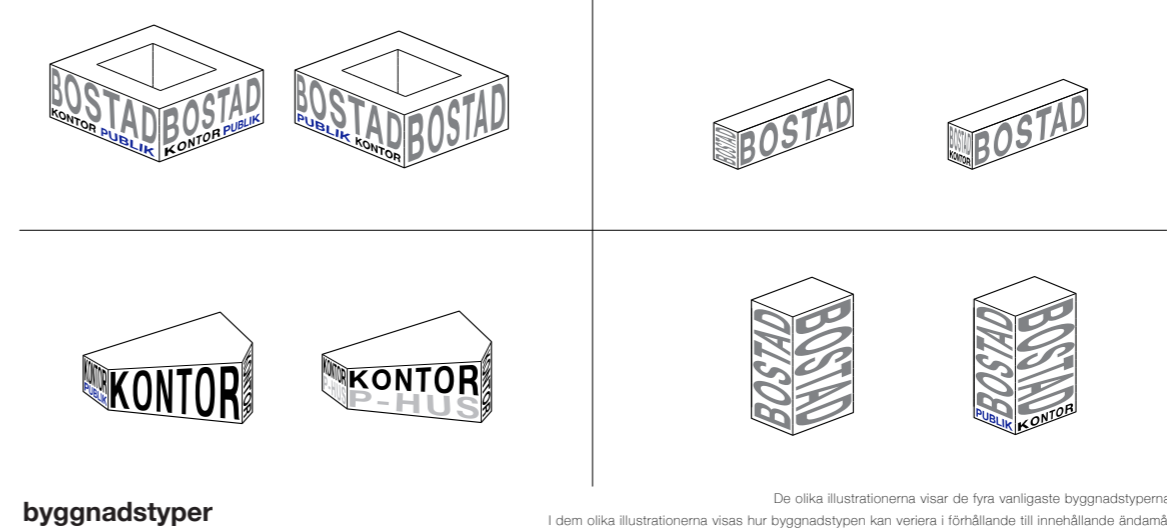
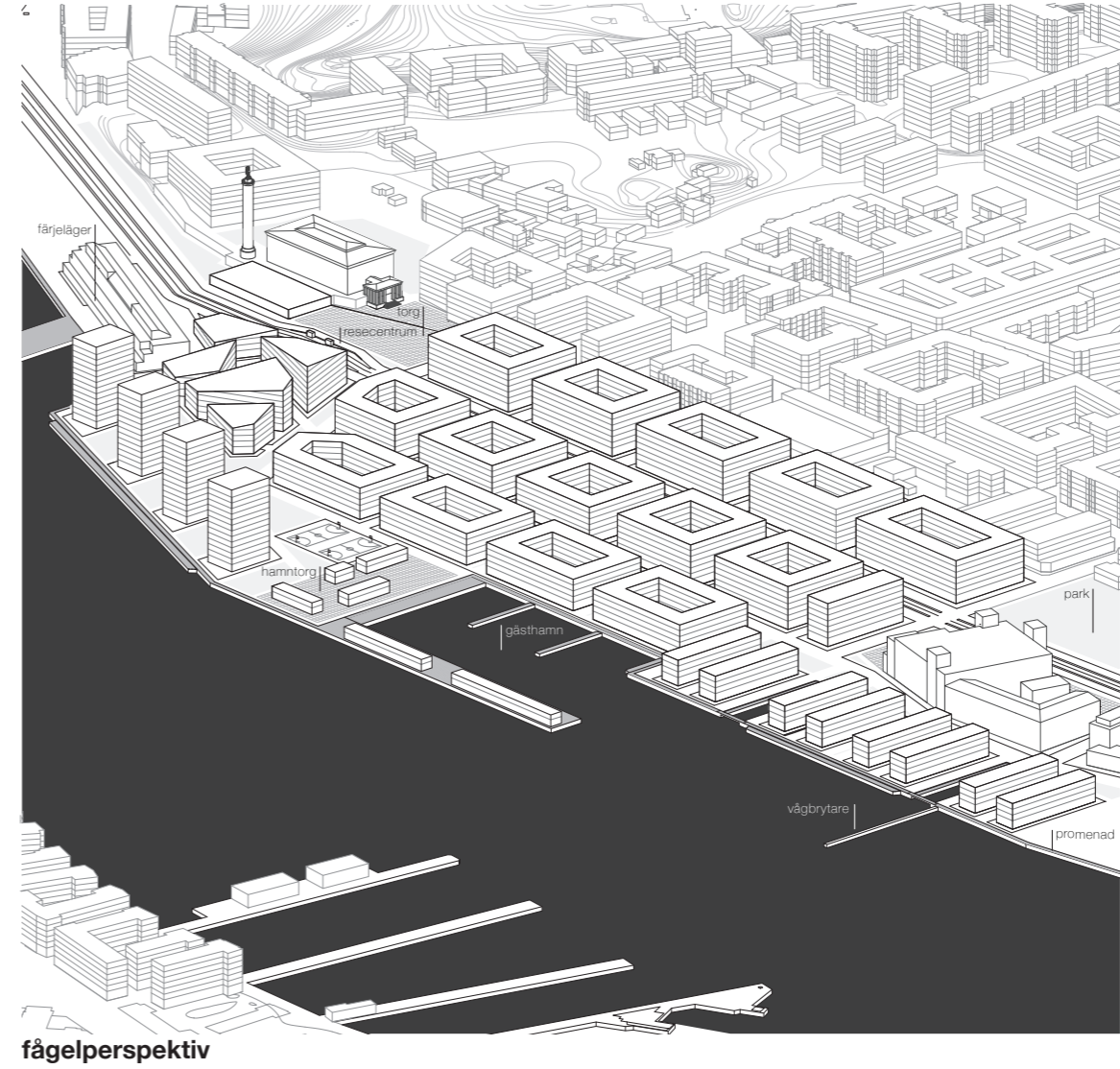
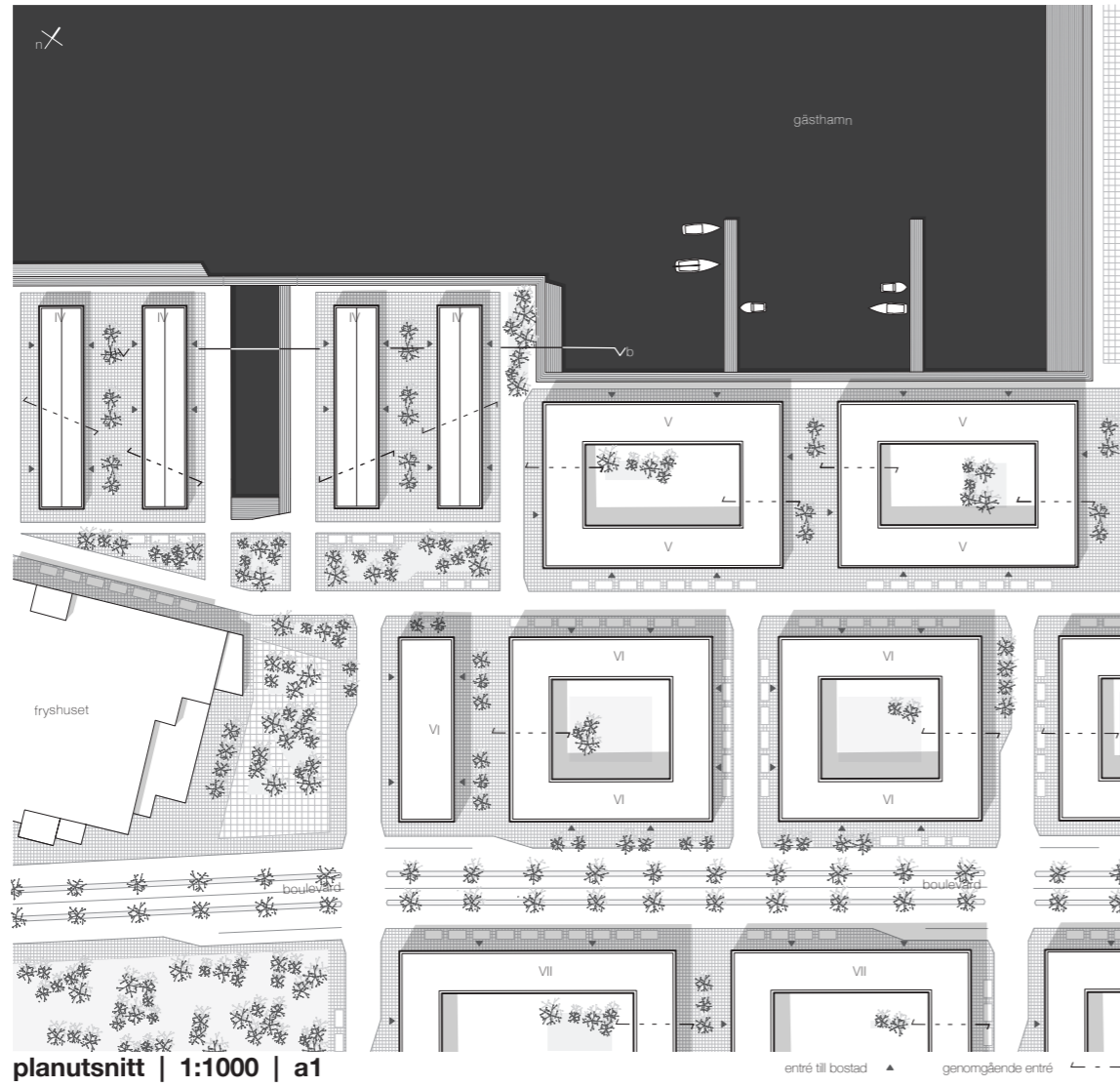
bild 2 | ett perspektiv längst med strandpromenaden

### introduktion

Under flera veckor har en vision om nya Fiskhamnen formats. Vid utformningen av denna stadsdel var det fyra punkter som lade grund för området: *Boulevard, promenad längs älven och skapa tydlig gatustruktur där bebyggelsestypen kan variera.*

Genom att bygga en boulevard norr om nuvarande Oscarsleden kan trafik fortsätta passera en bra bit in i byggarbetet. Boulevarden blir sedan det stråk som ger området rörelse och liv. Promenaden längs med älven är för gående och cyklister med en bred brygga samt asfalt. Genom tydlig gatustruktur blev det enkelt att utforma de olika delarna i området. Och när bebyggelsen också därefter varierar var målbilden att skapa en dynamisk stadsmiljö.

Ytterligare åtgärder jag önskade: *göra Amerikahuset till ny hållplats för älvsnabben, göra entrén till Sjöfartsmuseet rättvisa (igen) och tillsist skapa ett hamntorg där restaurang, bibliotek och kontor kan ligga.*

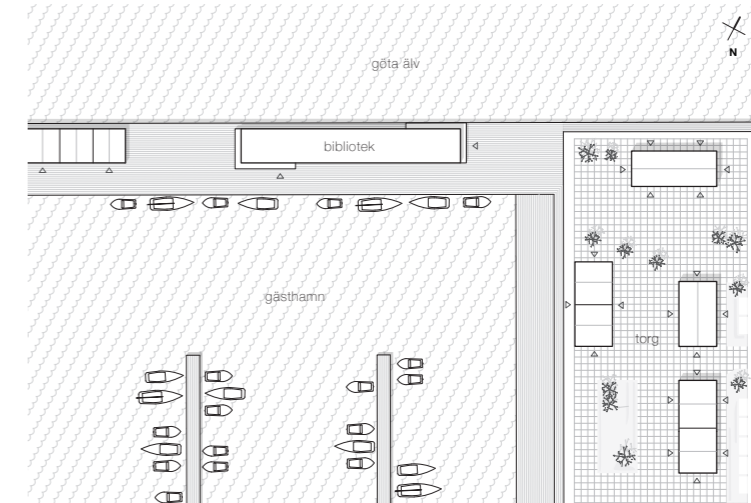




exteriör | visar biblioteket från göta älv



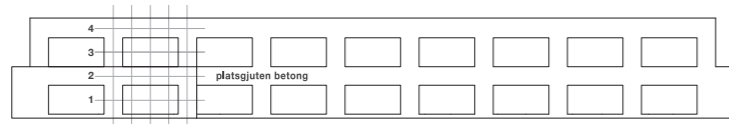
exteriör | visar entrén till biblioteket



situationsplan | 1:2000 a1

möten tankerum utbilda konst tystnad  
 umgänge funderingar kreativitet samtalsstudera

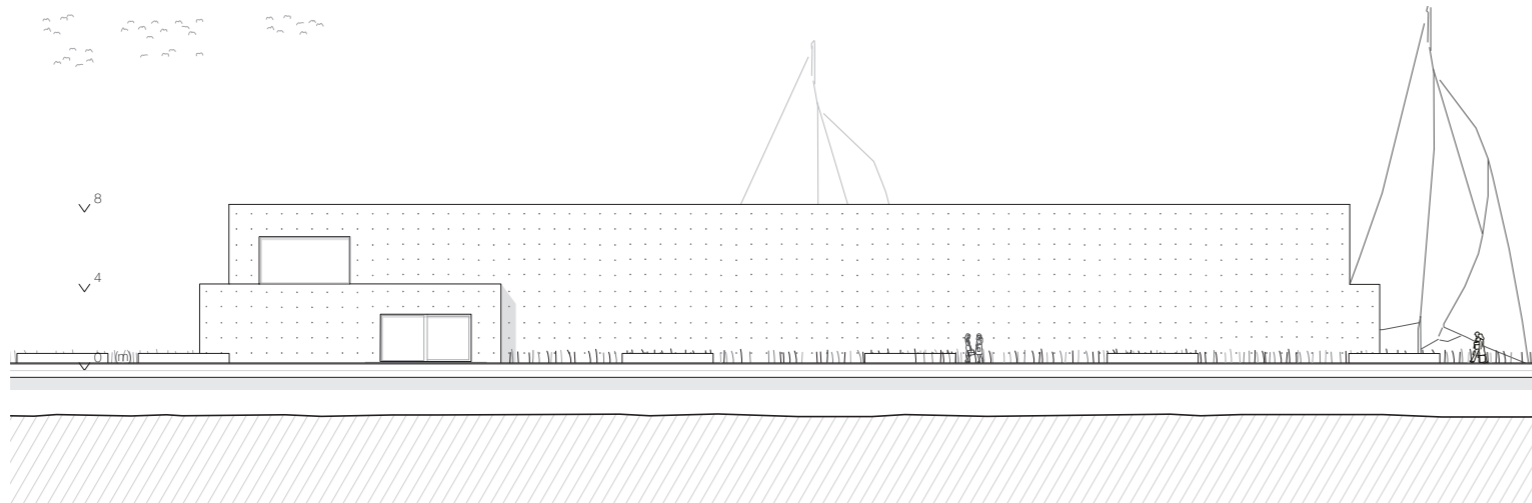
värdeord | syfte



proportion | system



fasad åt göta älv | 1:200 | a1



fasad åt kajen | 1:200 | a1

**introduktion**

Närmast vattnet i Majornas nybyggda område placeras ett hamntorg med gästhamn, restauranger, kontor, fritidsaktiviteter och ett bibliotek. På en pir/brygga placeras biblioteket och ett antal restauranger. Tanken med piren och hamntorget är att tillåta boende i det nya området och boende i resterande Göteborg att hitta en knutpunkt för umgänge, återhämtning och få nära sig havet centralt.

**idé | koncept**

Idén med biblioteket var att skapa ett distrikt-bibliotek på ca.1000kvm, som bemöter en bred målgrupp och tar hand om funktioner på ett bra sätt. Byggnadens långa form blev en effektiv form för ändamålet. Byggnaden har en stängd och en öppen sida. Med en sluten sida åt kajen till, tillåts besökarens blick att falla ut mot havet. Den sida med en stor sluten väggyta skapar bara inte spännande dynamik och karaktär, utan blir också en vägg fylld av möjligheter för kreativt skapande.



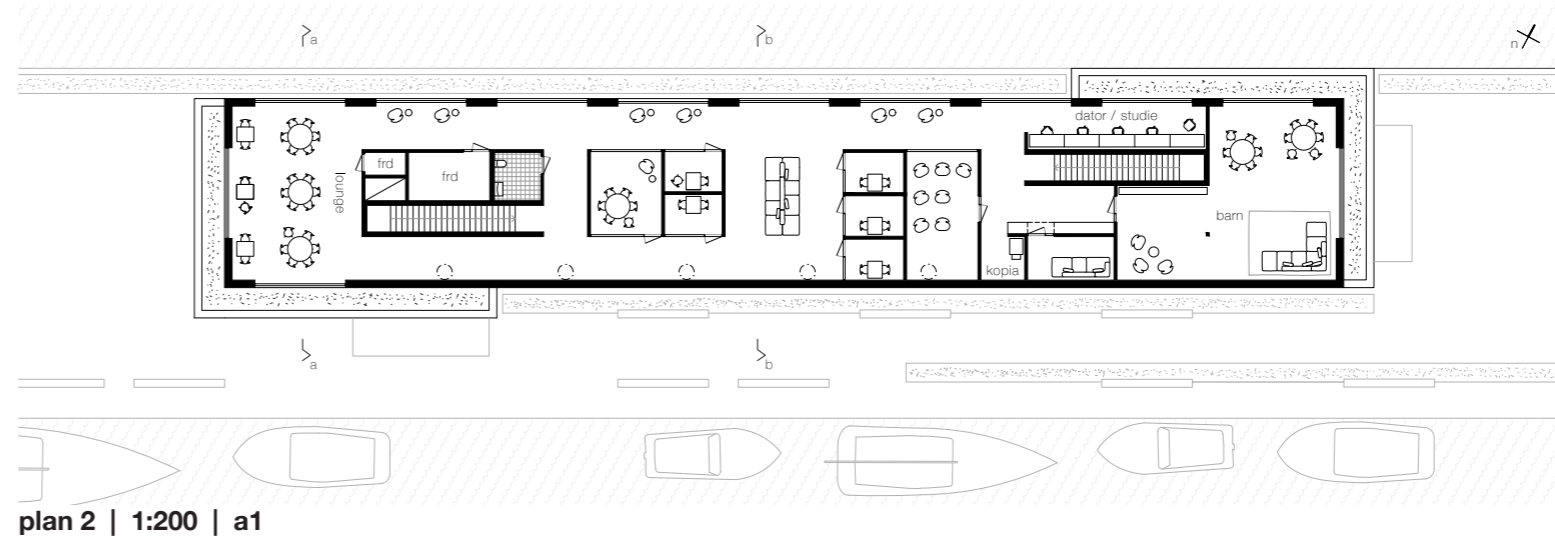
interiör | receptionen



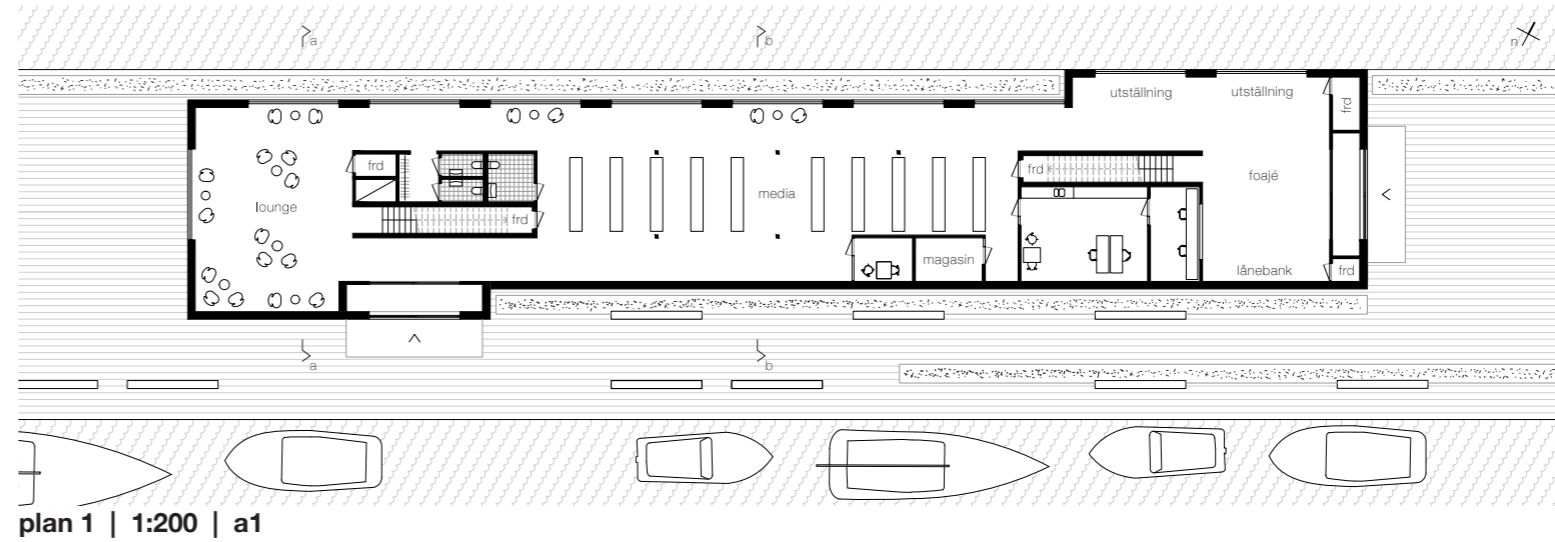
interiör | passage på plan 1



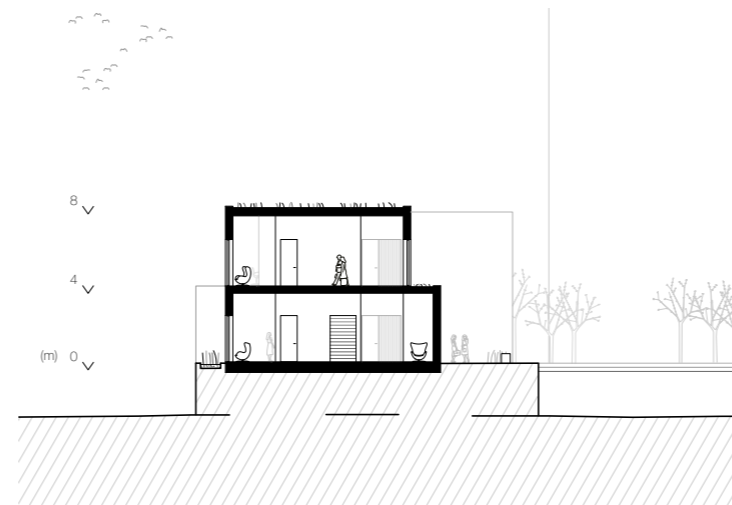
interiör | passage på plan 2



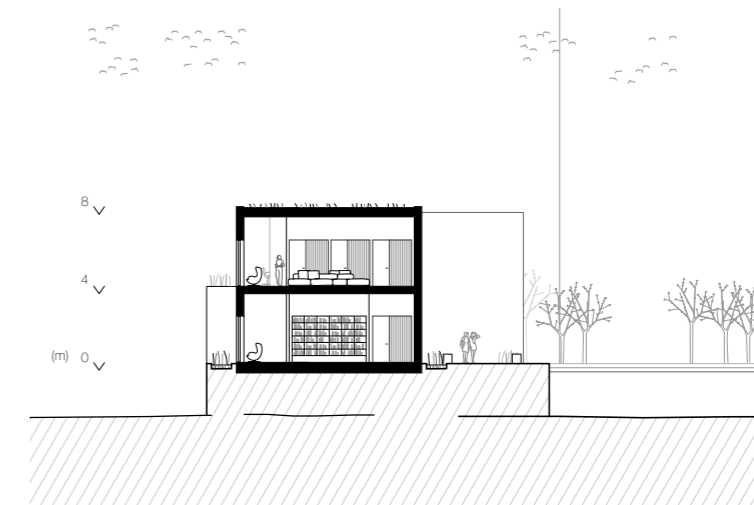
plan 2 | 1:200 | a1



plan 1 | 1:200 | a1



sektion a-a | 1:200 | a1



sektion a-a | 1:200 | a1



gipsmodell | 1:400

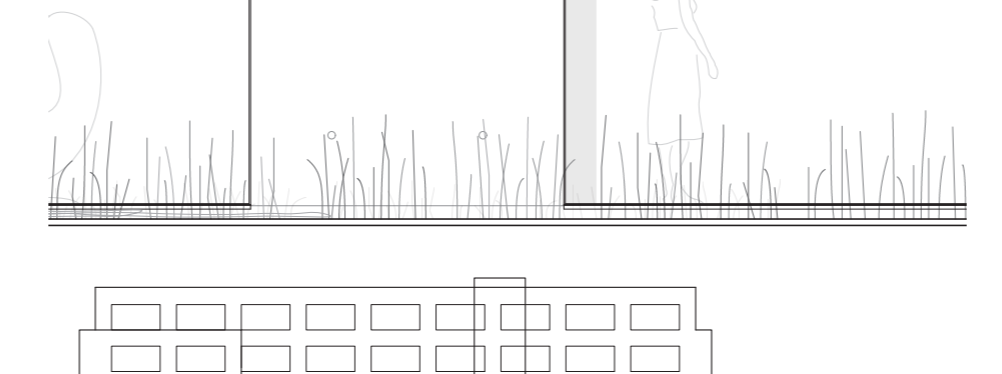
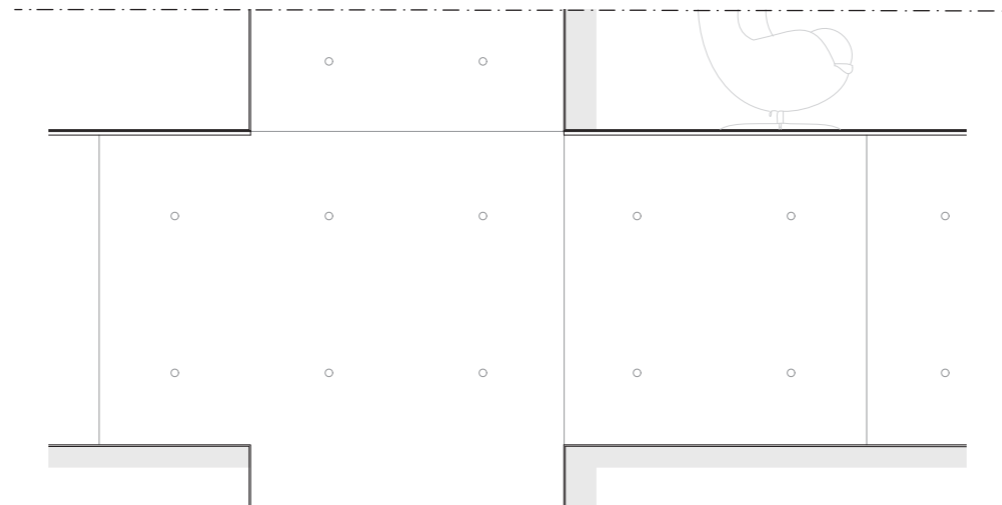
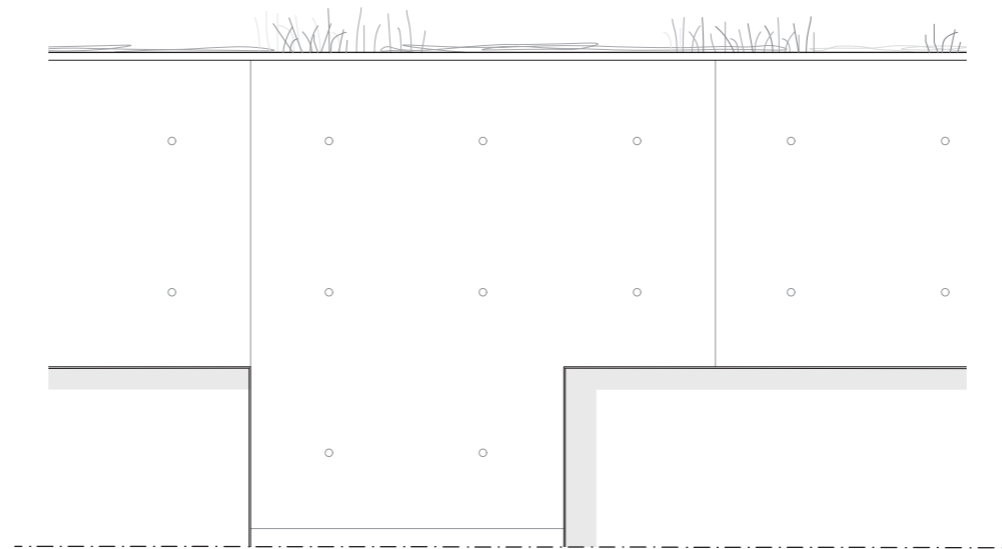


gipsmodell | 1:400

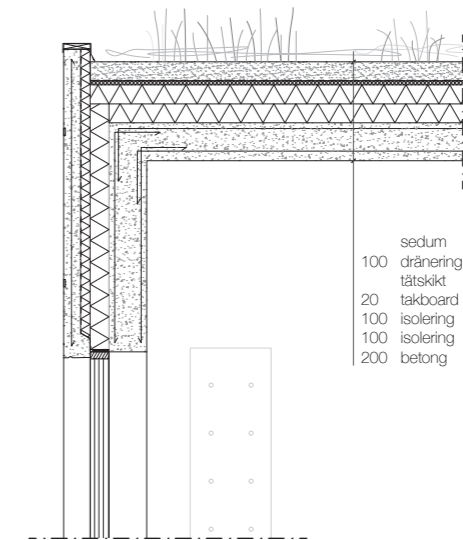
**material | karaktär**

Både bibliotekets insida och utsida är i betong som är platsgjuten. Målbilden har varit att använda ett robust material som kan möta det enkla och repetitiva formspråket. En till önskad effekt av platsgjuten betong är gjuthålens möjlighet att placeras i ett geometriskt mönster på fasaden. Där byggnadens system inte följs av stora fönsteröppningar närmar sig byggnaden en form av brutalistisk karaktär.

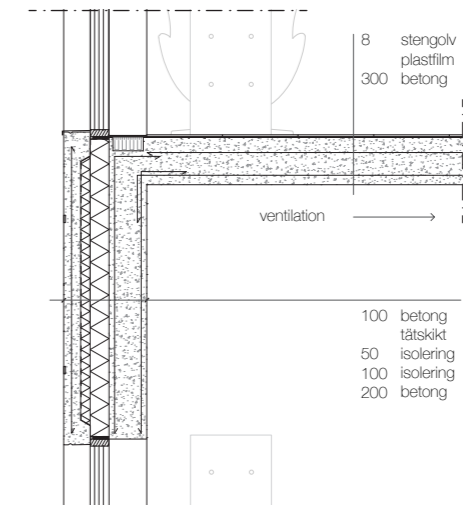
Precis som utsidan har insidan ett tydligt system som skapar en enkel geometri och repetition. Likt när man går in i en konserthall, en kyrka eller ett krematorium är önskan att rösterna sänks några tonarter när besökare kommer in i biblioteket. Med insidan har stråvan varit att forma avskalade rum som fokuserar på detaljer, där material som stengolv, betongväggar och inredning i enhetlig svart färg är medvetna val. För ljudnivån placeras möbler, och hyllor ut i absorberande material, samt absorberer i taket. Vegetationen på piren och trallen är kopparstarr(gul grässort) och mossor.



fasad | 1:20 | a1



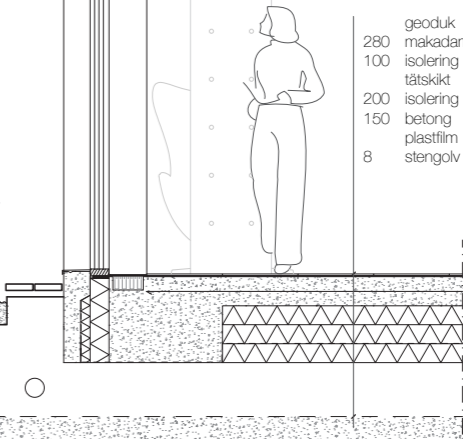
sedum  
100 dränering  
tätskikt  
20 takboard  
100 isolering  
100 isolering  
200 betong



8 stengolv  
plastfilm  
300 betong

ventilation →

100 betong  
tätskikt  
50 isolering  
100 isolering  
200 betong



geotek  
280 makadam  
100 isolering  
tätskikt  
200 isolering  
150 betong  
plastfilm  
8 stengolv

vägg | 1:20 | a1