

# NYA MELLANRUM

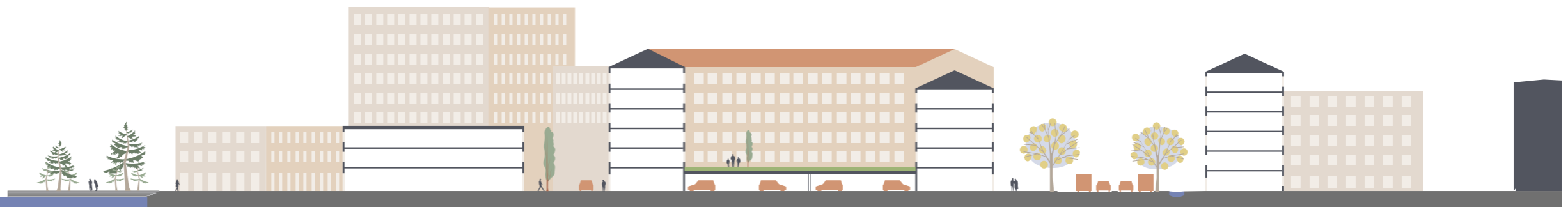


Projektets huvudfokus har legat på den nya stadsdelens mellanrum. Målet är att aktivera rörelse i området genom att berika gatorna med fler användningsområden och att med hjälp av indrag och vinklingar av kvarter och byggnader skapa attraktiva platser för både boende och besökare. Ambitionen har varit att tillföra tydliga riktningar och fondmotiv för gaturummen och på det sättet tillföra något mer till områdets mellanrum.

Verksamheter och torg har fokuserats till områdets östra del vilken kopplas samman till Djurgårdsgatan, en gata som idag är aktiv och med en direkt koppling till ett av stadens viktigaste rum, Slottskogen. Torget huserar fondmotiv till Djurgårdsgatans slutpunkt och blir ett nav till det nya området. Byggnaderna tar plats för ge rum och fasader i söderläge och hörn med kvällssol.



SEKTION A-A  
SKALA 1:400 (A1)



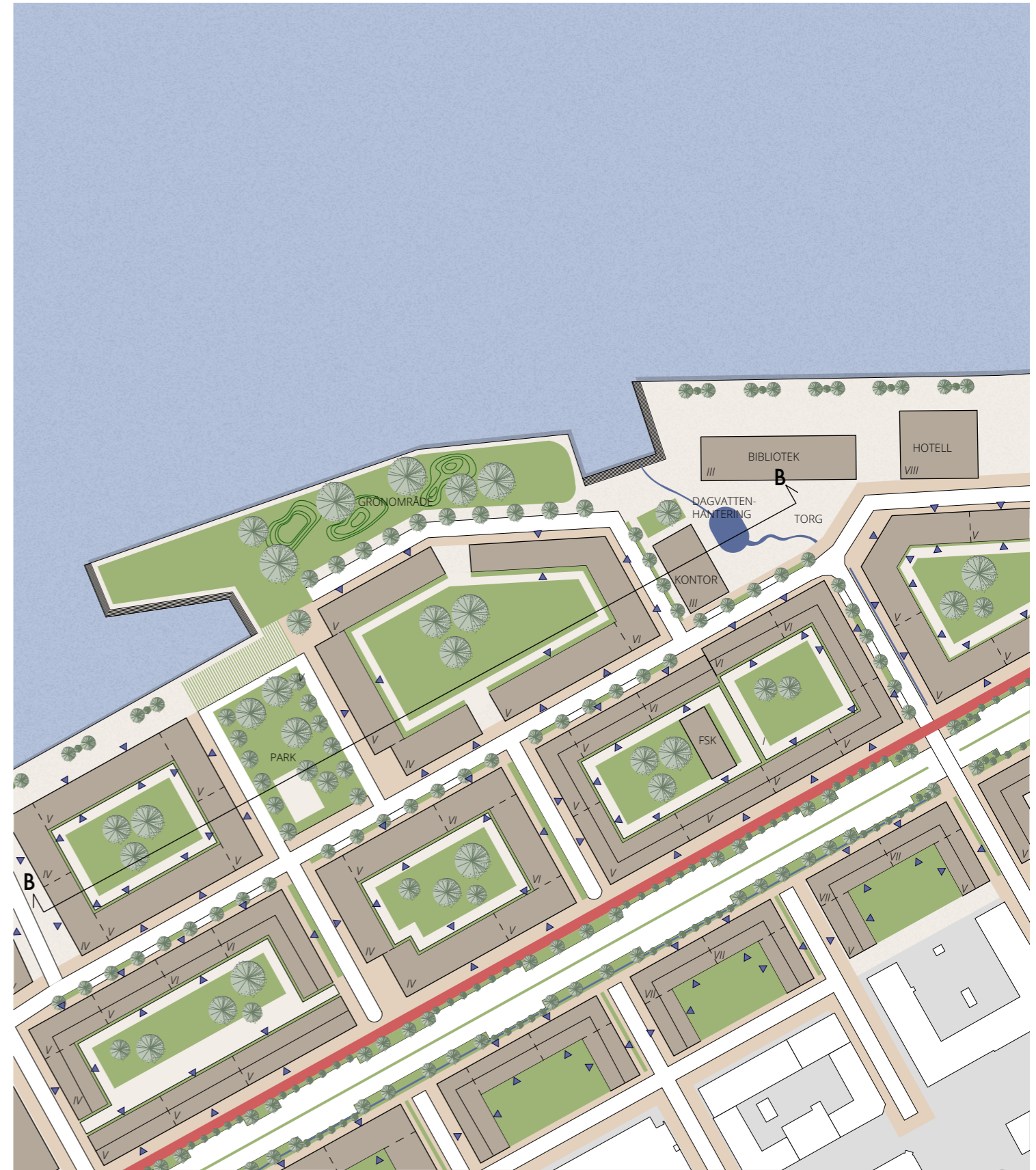


VY FRÅN OVAN

Gaturummen har delats in i tre skalor där den största ter sig i form av boulevarden. Det är via denna som stadsdelen kommunicerar med det kringliggande Göteborg. Längsmed här löper cykelled och busslinje för att främja grön transport till och från området. Boulevarden kantas även av grönska och längs med dess södra kant finns dagvattenhantering som tar hand om de stora mängder regnvatten som når området från Majorna och Masthugget.

Den mellersta skalan på gaturum är den nya Fiskhamngatan som löper igenom området. Här samsas bilister och cyklister i samma körfält och träd alterneras med parkering. Längs med gatans ena vägg löper en kantzona i söderläge vilket kan brukas av de kvarter som huserar verksamheter men även av de boende för att främja en levande gatumiljö.

Den sista skalan av gaturum är bostadsgatorna. Dessa premierar fotgängarna och tar bilisten i andra hand. På dessa långsamma gator får grönskan ta ännu mer plats och det är meningen att de boende ska kunna ta gatan i anspråk genom kantzoner.



ILLUSTRATIONSPLAN  
SKALA 1:1000 (A1)



SEKTION B-B  
SKALA 1:400 (A1)

## Nya rum

Projektet presenterar ett flerbostadshus med en gemensam entréväning vilken kopplas samman med en cykelparkering. I byggnadsvolymen som kantar parken huserar en gemensamhetslokal vilken i sin tur leder ut till innergården. Utöver det återfinns lokaler i varierande storlekar för att ge plats åt olika verksamheter längs med dess bottenvåning. Byggnadens entrérum kopplas samman med byggnadens yttre genom att låta teglet följa med in i interiören. Där tar platsbyggda lösningar och orangea kulörer form och plats vilket ger byggnaden en distinkt karaktär som välkomstgest.

Bostäderna i huset består av speglade planer kring fyra trapphus. Den södra byggnadsvolymen premierar de mindre bostäderna medan volymen gentemot parken huserar större lägenheter. Denna delen av huset berikas även med gedigna balkonger som löper längs med hela fasadens framsida och ger de boende både blå och gröna siktlinjer i kvällssol.

Byggnadens små lägenheter ämnas kvadratsmarta och öppna medan de större lägenheter presenterar en mer traditionell planlösning med separerade ytor.



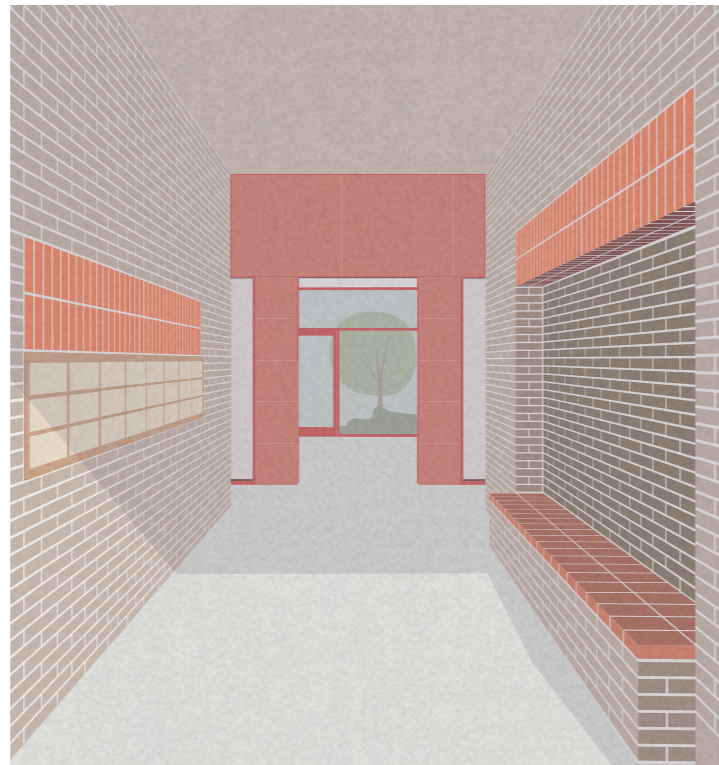
BYGGNADSVOLYM



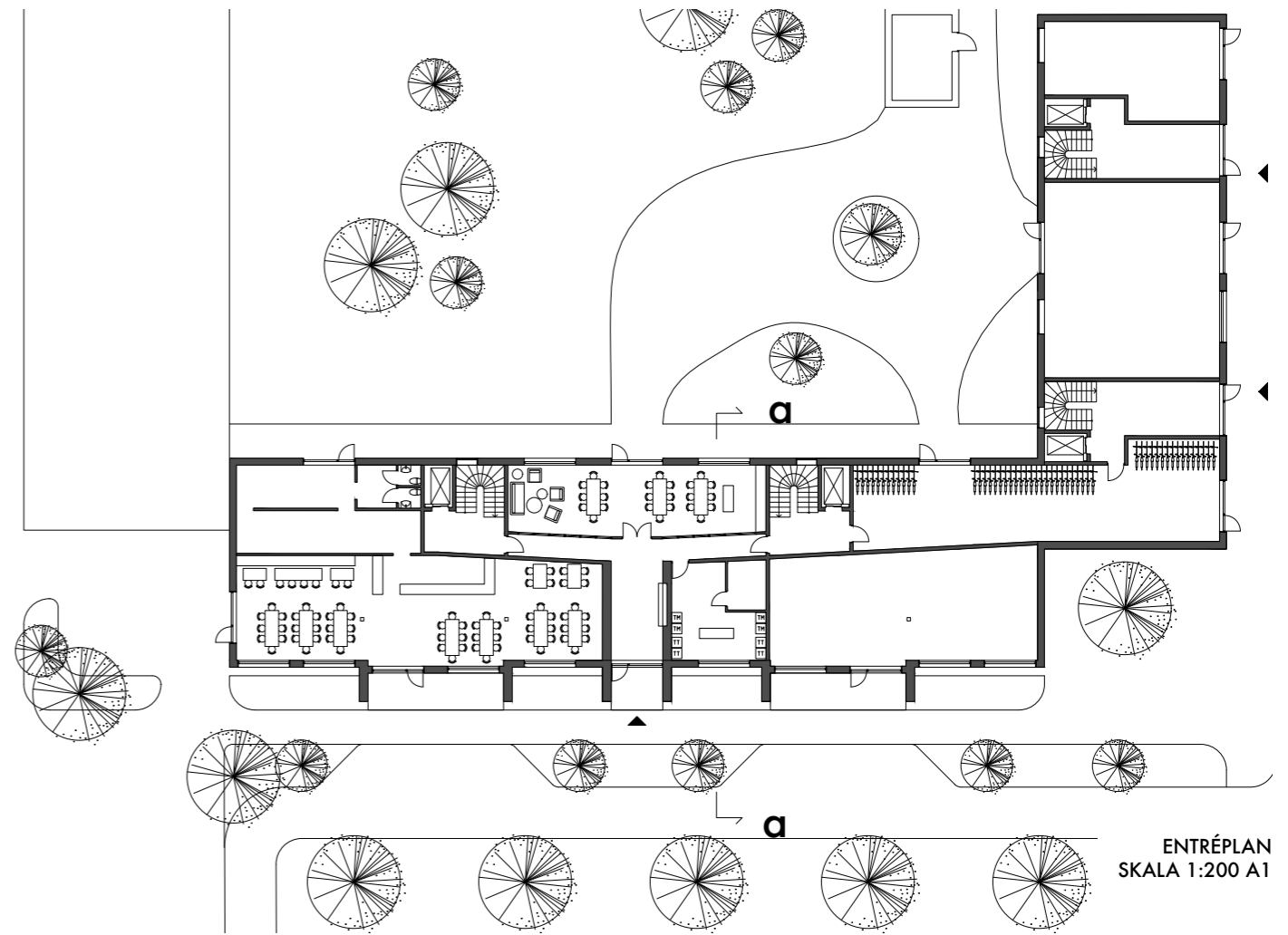
SITUATIONSPLAN  
SKALA 1:1000 A1



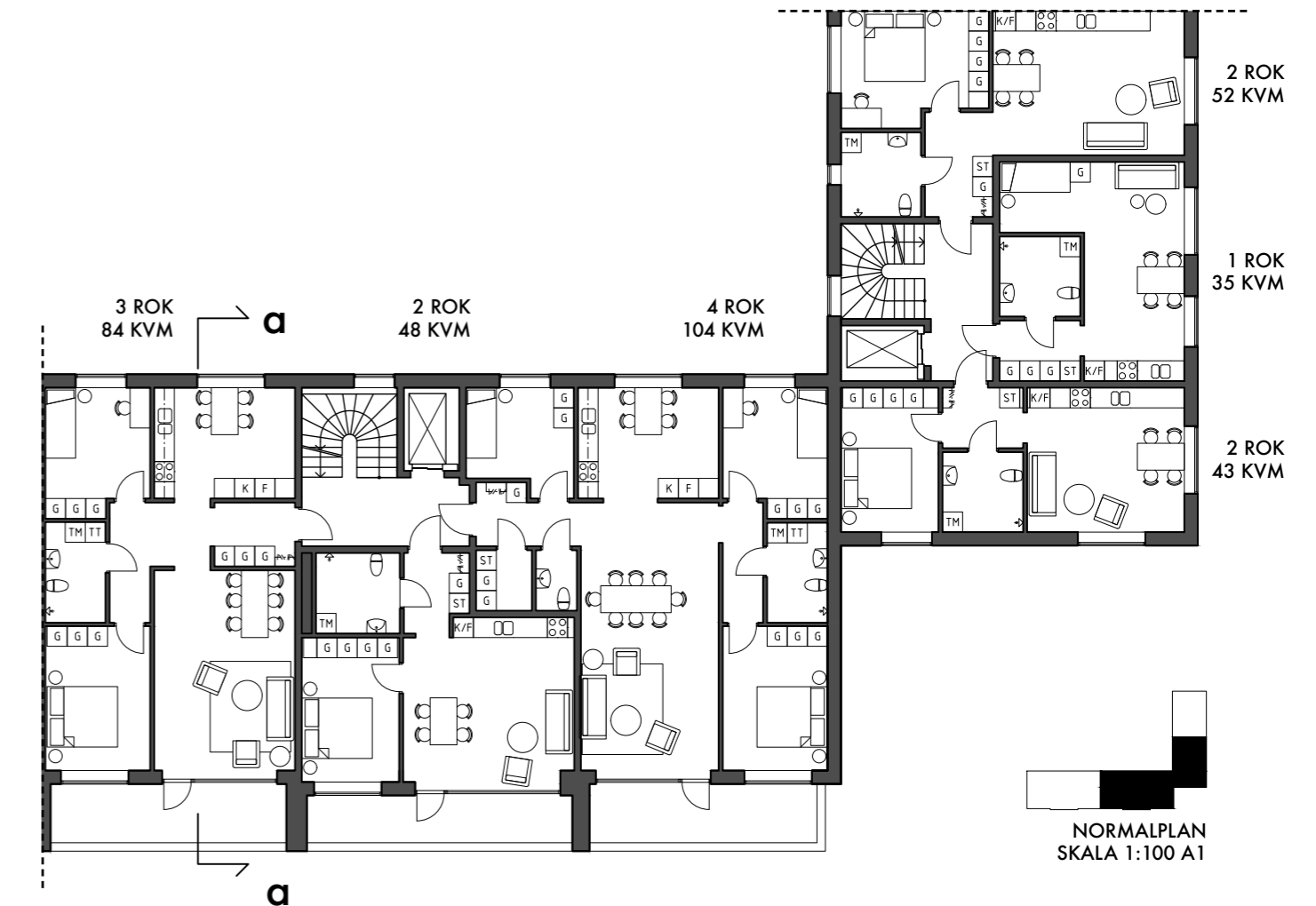
VY VARDAGSRUM 4 ROK



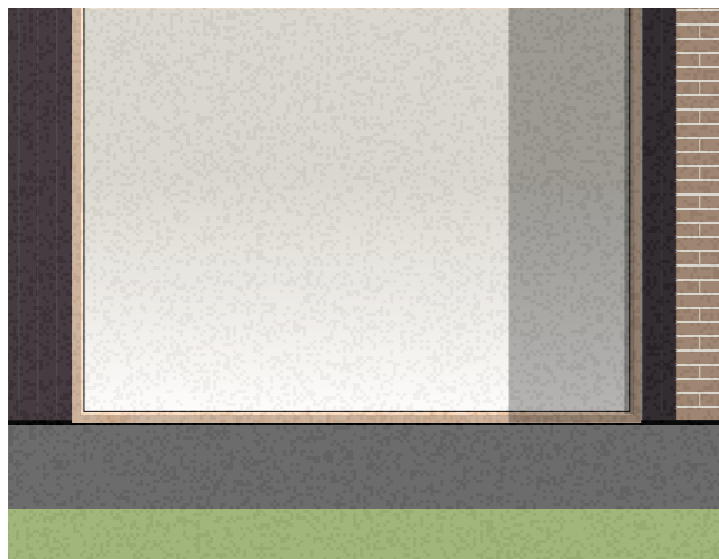
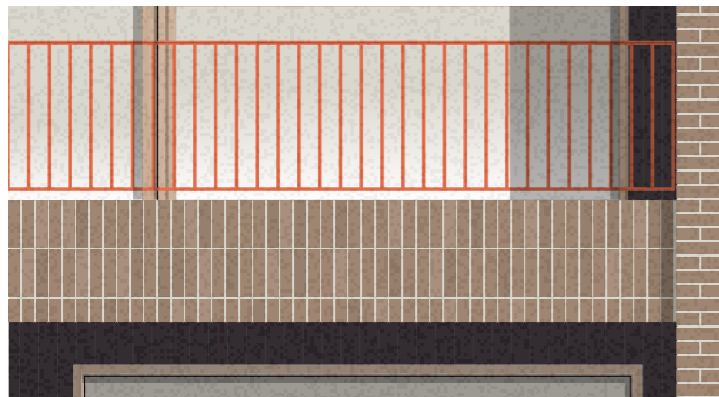
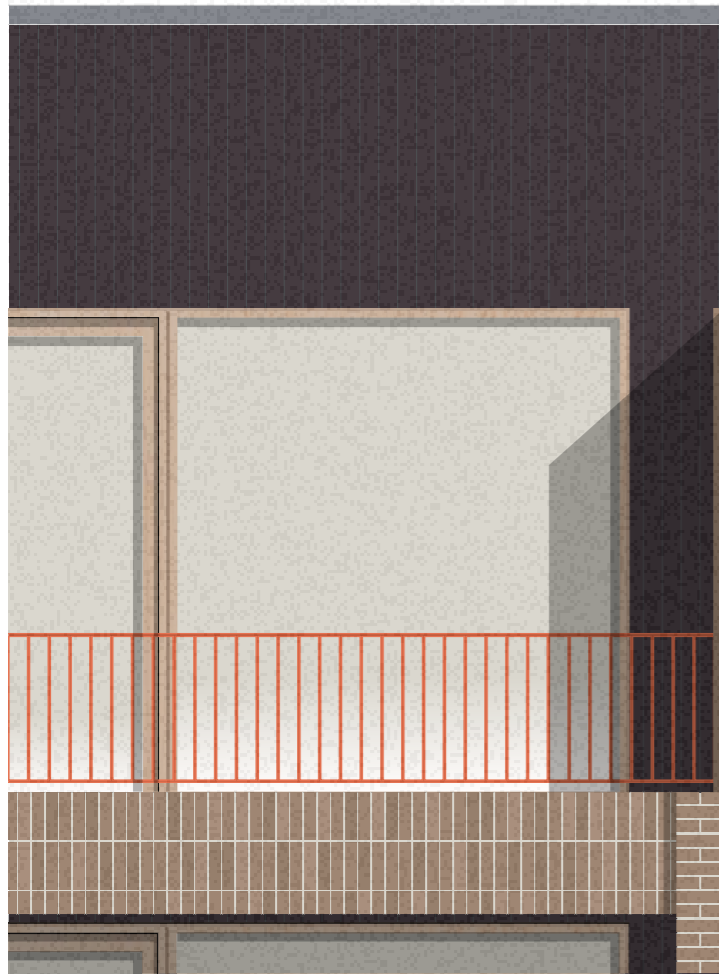
VY ENTRÉRUM



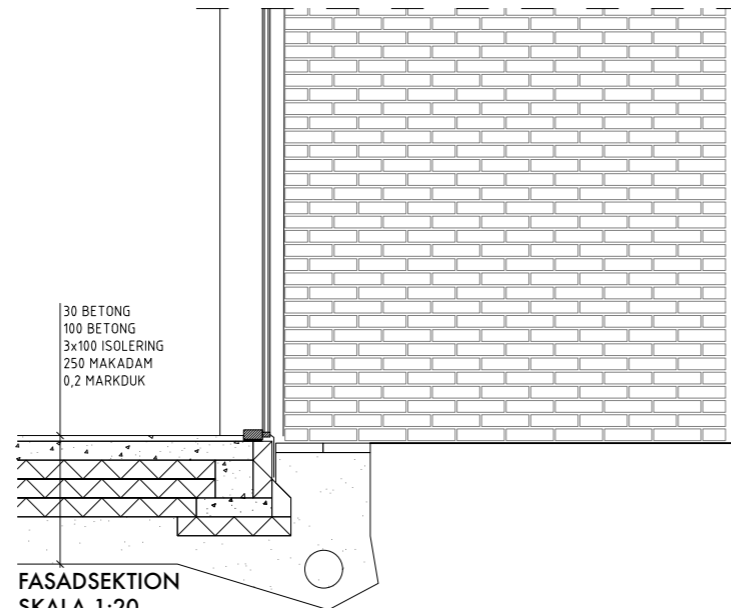
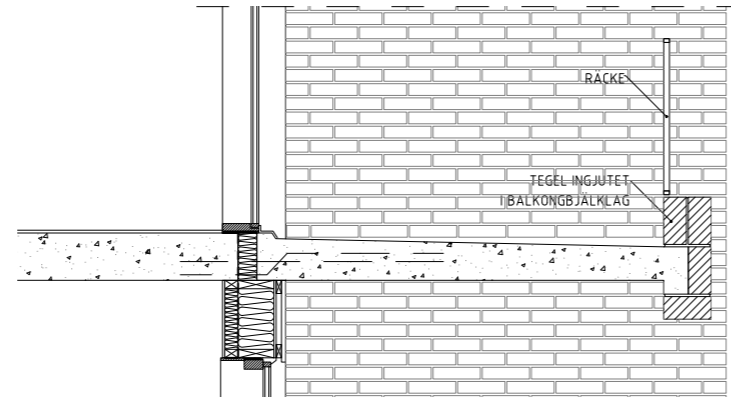
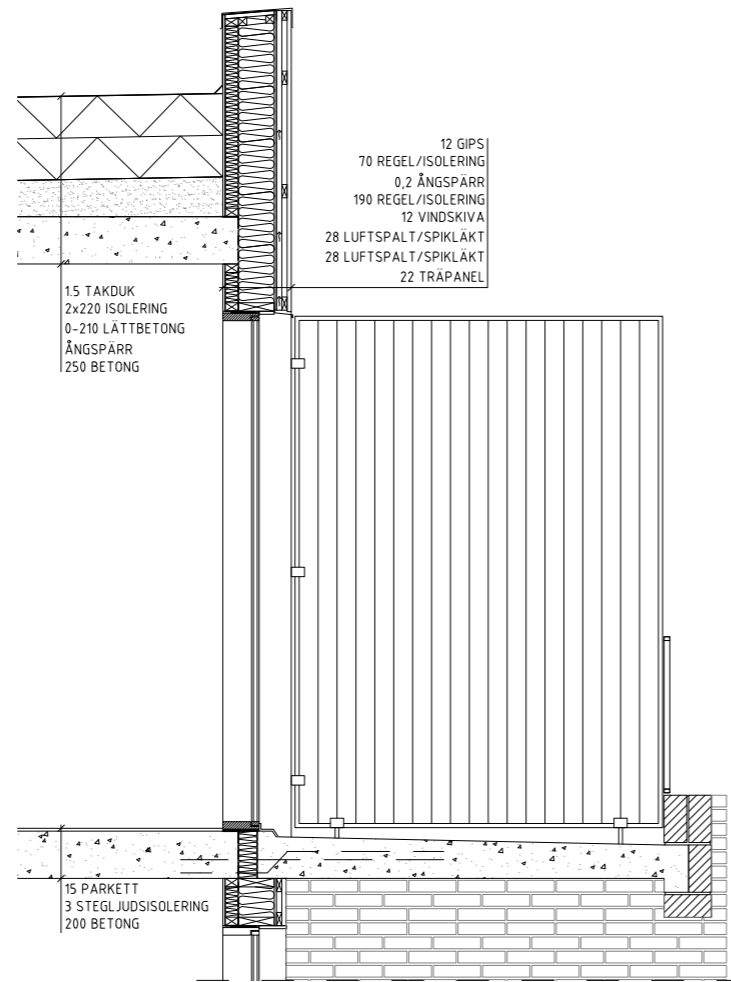
ENTRÉPLAN  
SKALA 1:200 A1



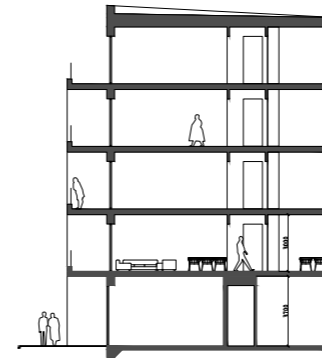
NORMALPLAN  
SKALA 1:100 A1



FASADUTSNITT  
SKALA 1:20



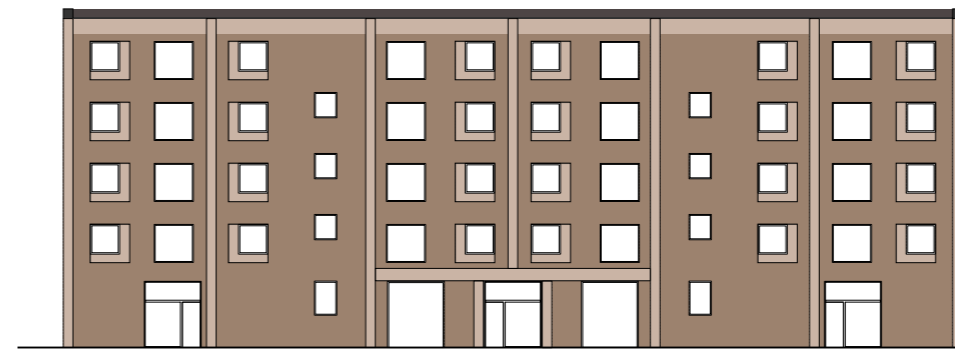
FASADSEKTION  
SKALA 1:20



SEKTION a-a  
SKALA 1:200



FASAD MOT PARK  
SKALA 1:200



FASAD MOT INNERGÅRD  
SKALA 1:200 A1

Balkongerna skiljs åt av murade tegelväggar som ger byggnaden ett solid utseende. Ingjutna tegelstenar längs med balkongbjälklaget skapar en privatiserande bröstning och bidrar till ett repetitivt rutnät i fasaden som även speglas på byggnadens baksida. I ryggen på balkongen byts teglet ut mot en stående slät panel i mån om att skapa en mjukare känsla och för att kontrastera indragen. Även räckena får en kontrastrik orange färg men som knyter an till de kulörer som återfinns i byggnadens gemensamma utrymmen.



VY FRÅN GATURUM