

*kandidatarbete*

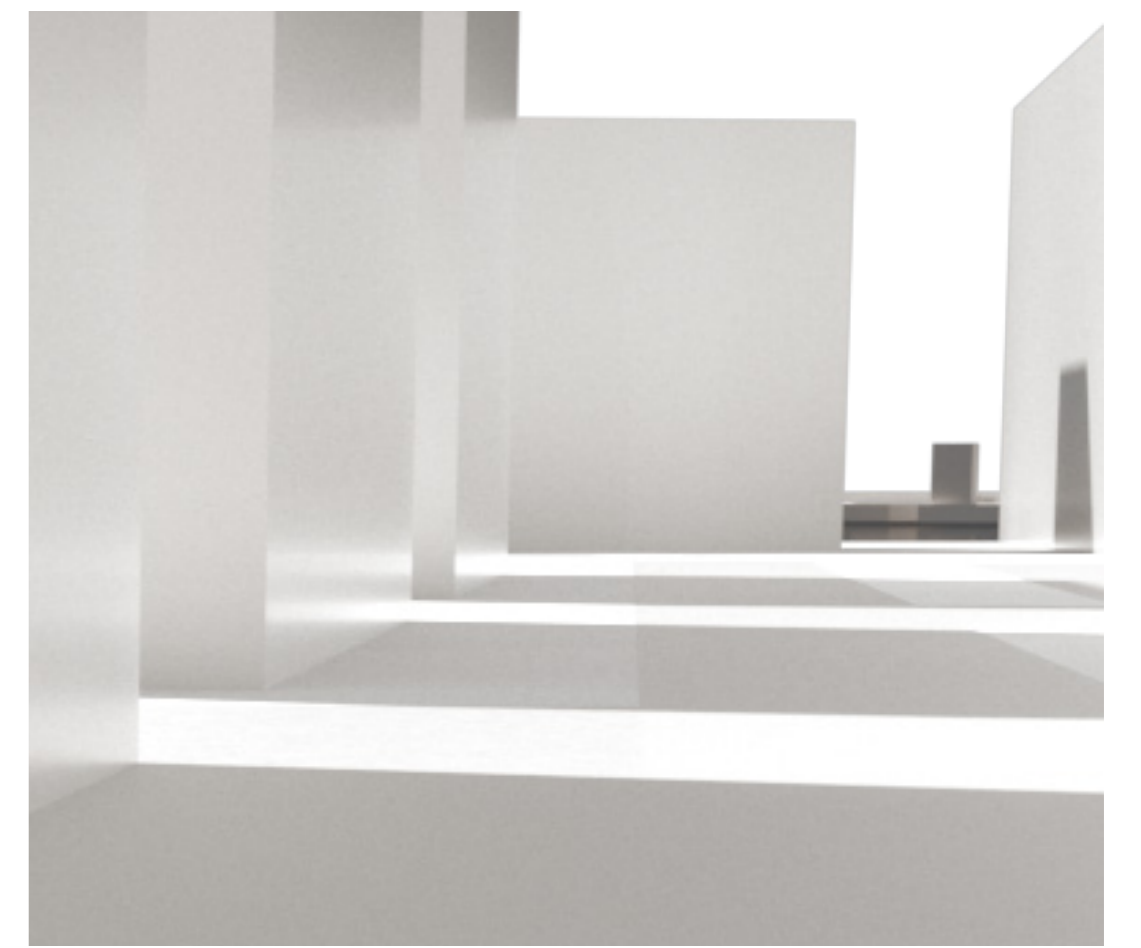
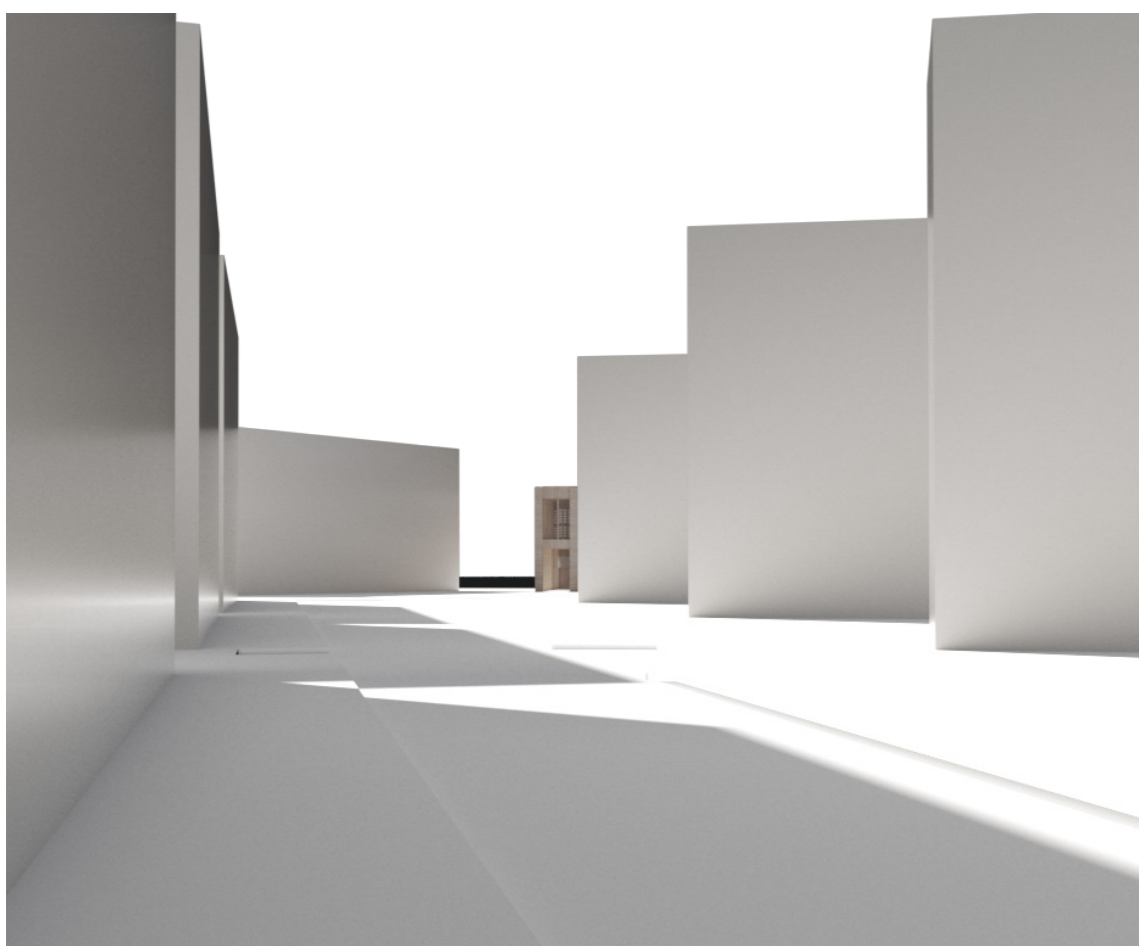
*ACEX05*

*clara lundberg*

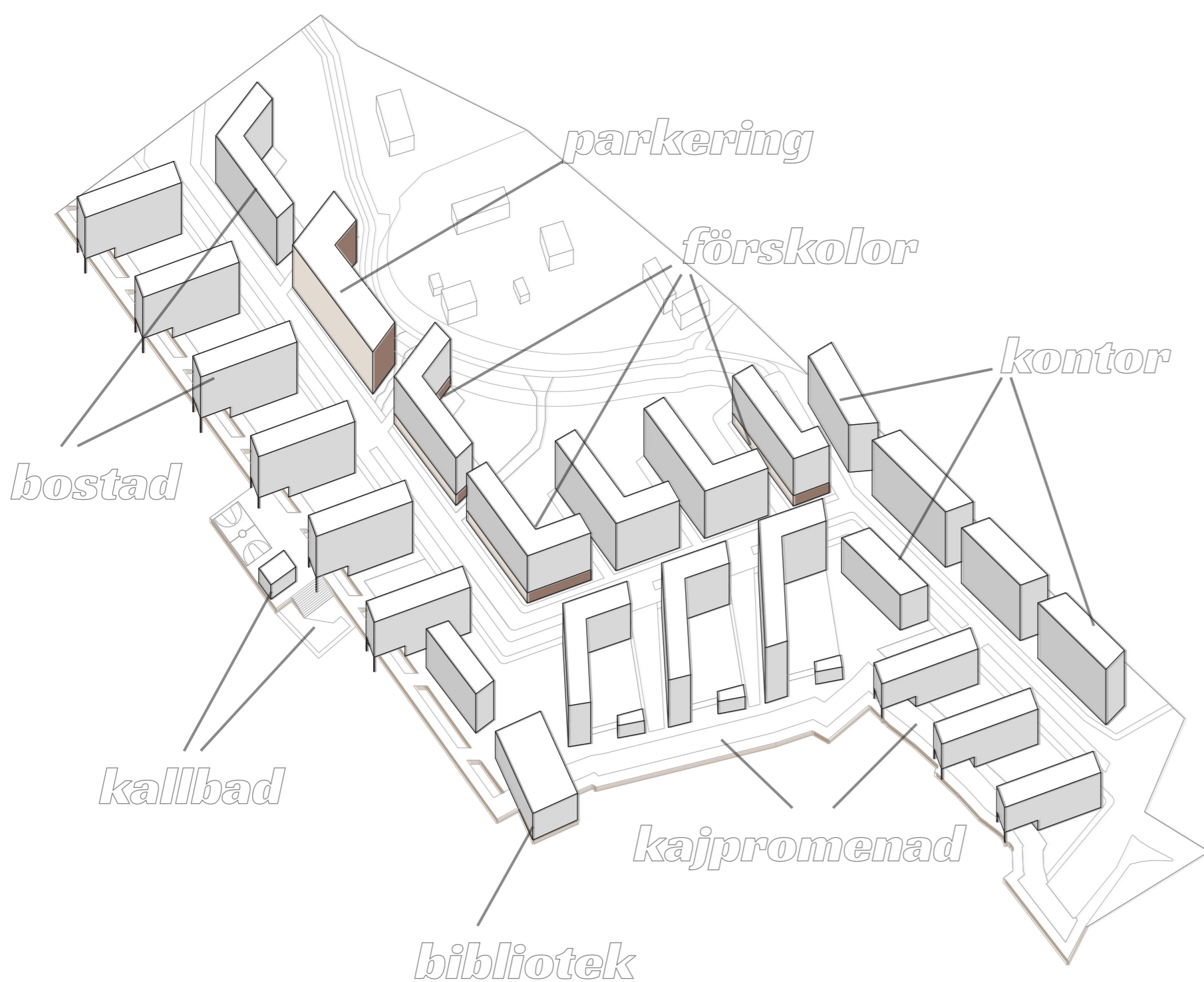
*'between the lines'*

*södra stranden*

*& alfabet*



## funktion



statistik

**yta: 190 000 kvm**  
(60% bostad  
30% kontor  
10% verksamhet)

**Friyta:**  
15 000 kvm  
**Privat friyta:**  
10 000 kvm

## platsen

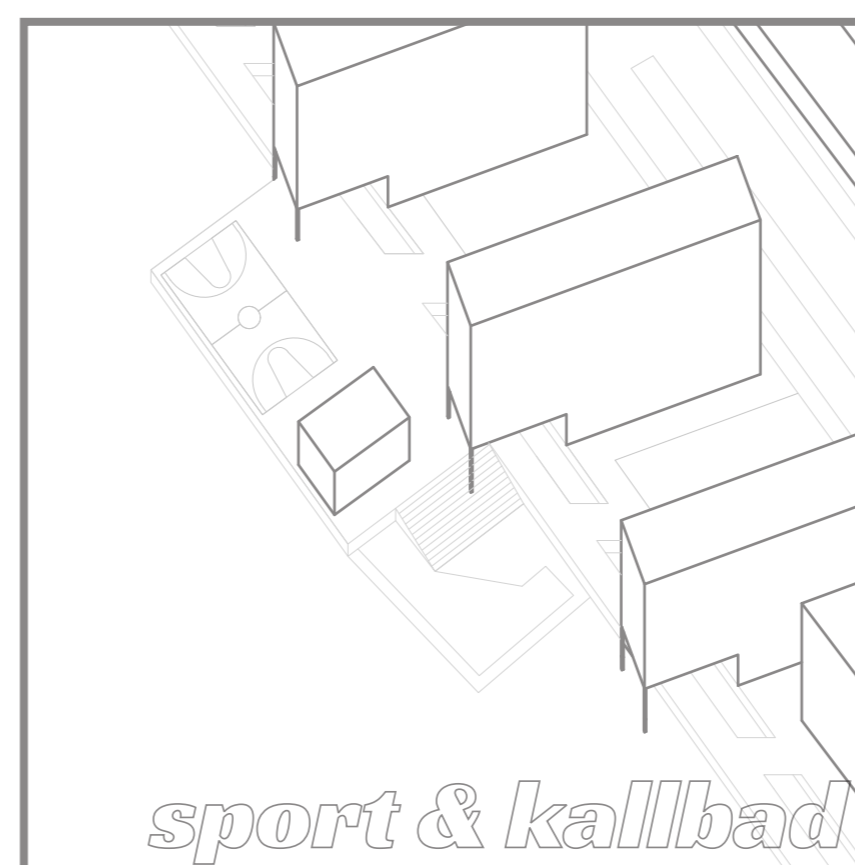
Över Oscarsleden möter Södra Stranden Majorna, och i öster kopplar området an till de projekt under utveckling av älvstranden. En stark koppling till Eriksberg sker över älven.

Projektområdet är en gammal färjeterminal. Kajkanten från den tidigare terminalen bevaras och formar den nya kajpromenaden. Karaktäristiskt för platsen är de vyer och utsikter över vattnet och bort mot Älvsborgsbron.

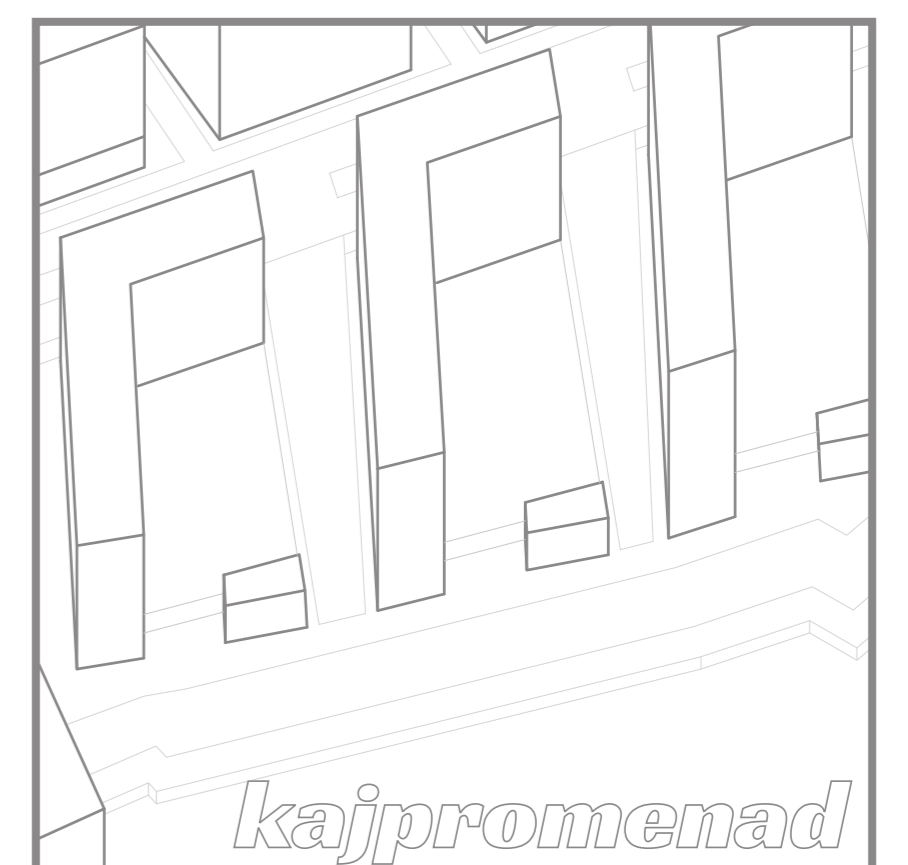
Med älven norr om området och den bullriga Oscarsleden i söder så har uppgiften varit att lösa bullerskydd, ljusförhållanden och samtidigt behålla kontakten med vattnet.



utsikter

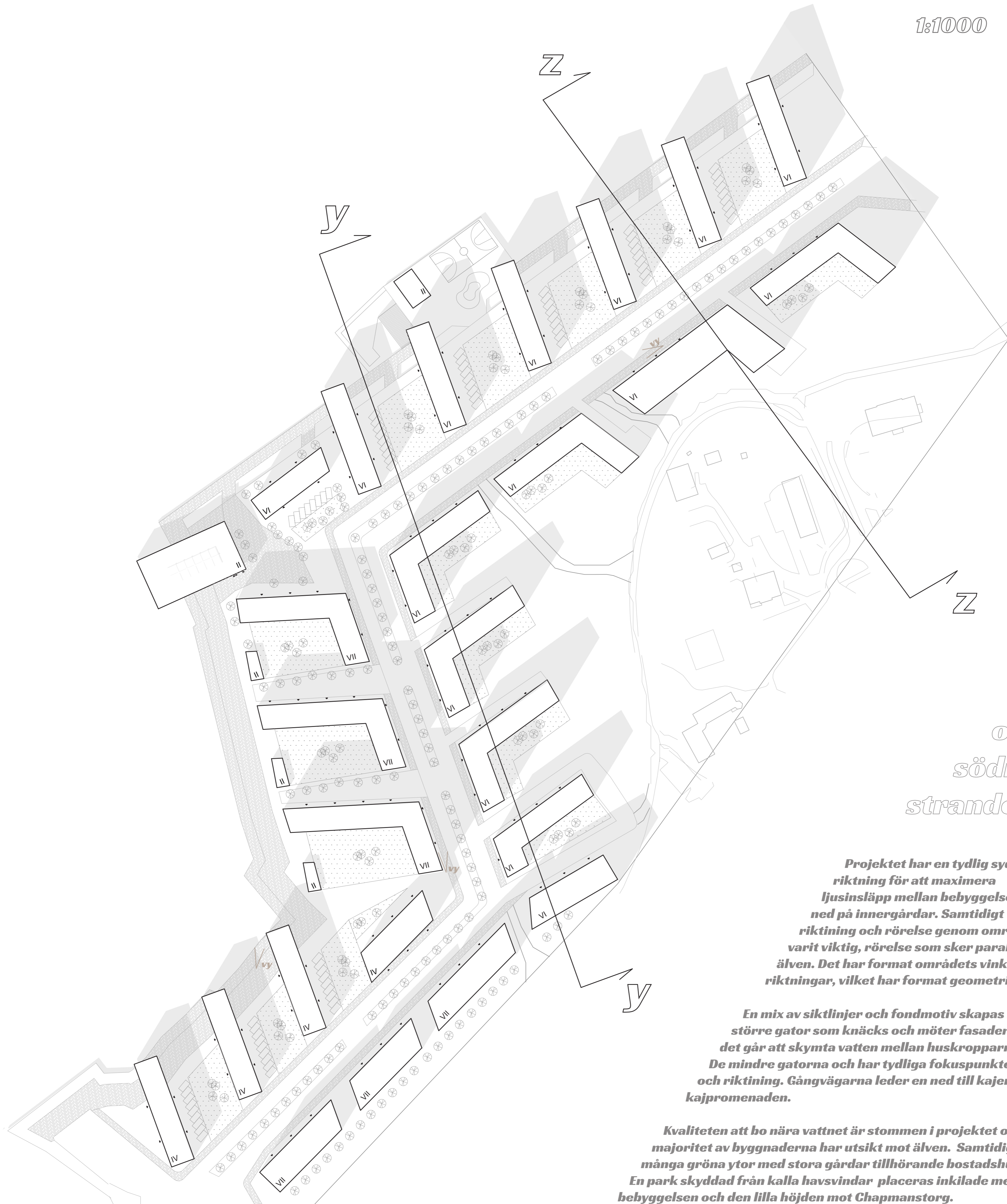


sport & kallbad



kajpromenad

1:1000



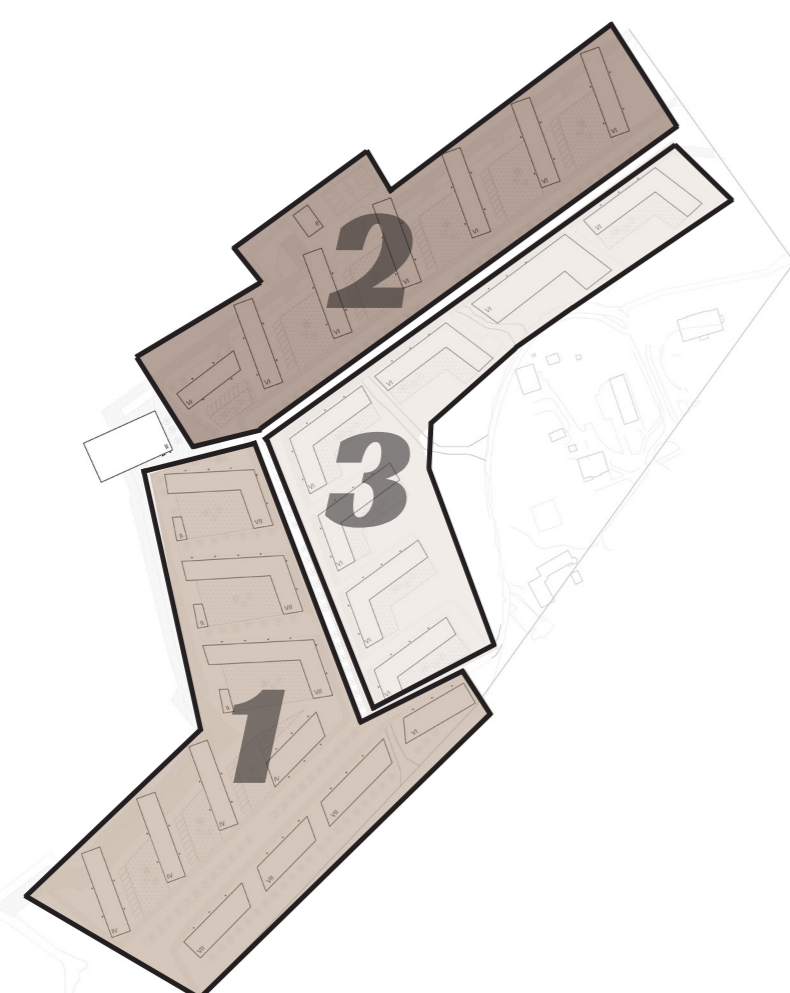
om  
södra  
stranden

*Projektet har en tydlig sydlig riktning för att maximera ljusinsläpp mellan bebyggelsen och ned på innergårdar. Samtidigt har riktning och rörelse genom området varit viktig, rörelse som sker parallellt med älven. Det har format områdets vinklar och riktningar, vilket har format geometrin.*

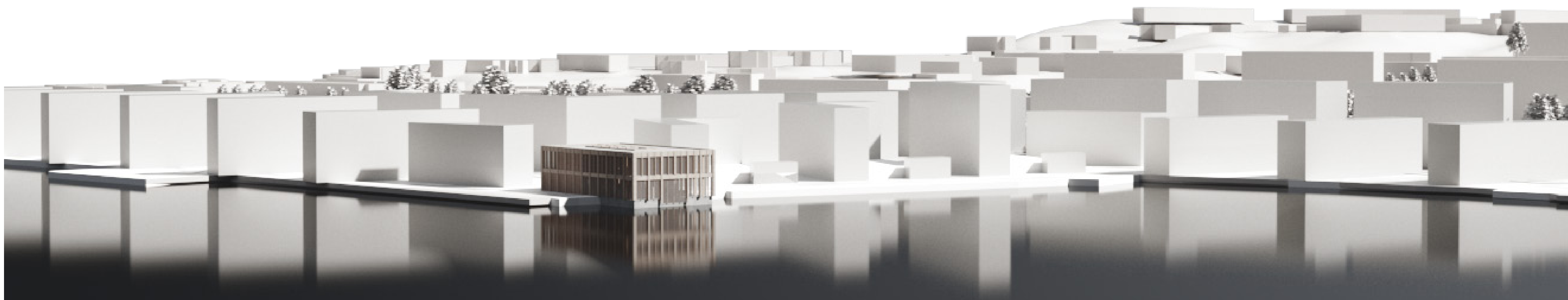
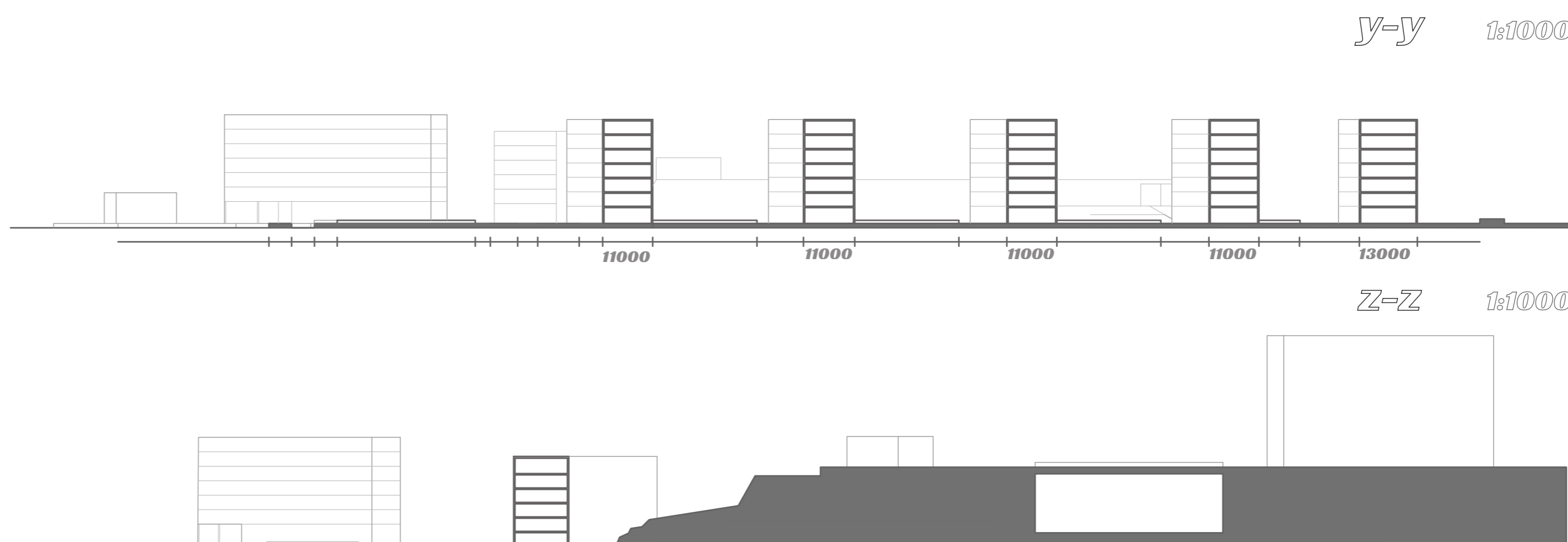
*En mix av siktlinjer och fondmotiv skapas med större gator som knäcks och möter fasader där det går att skymta vatten mellan huskropparna. De mindre gatorna och har tydliga fokuspunkter och riktning. Gångvägarna leder en ned till kajen och kajpromenaden.*

*Kvaliteten att bo nära vattnet är stommen i projektet och en majoritet av byggnaderna har utsikt mot älven. Samtidigt skapas många gröna ytor med stora gårdar tillhörande bostadshusen. En park skyddad från kalla havsvindar placeras inkilade mellan bebyggelsen och den lilla höjden mot Chapmanstorg.*

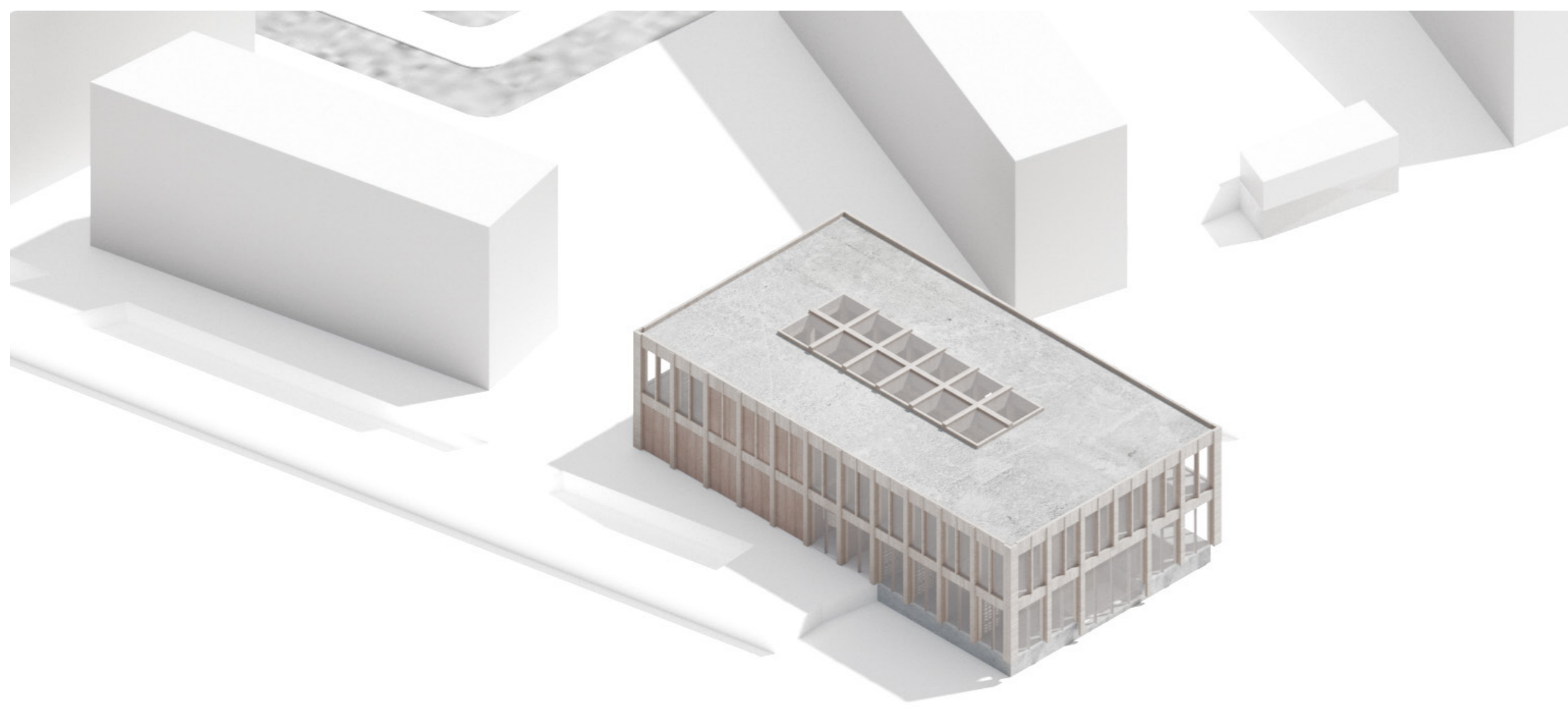
etapper



sektioner

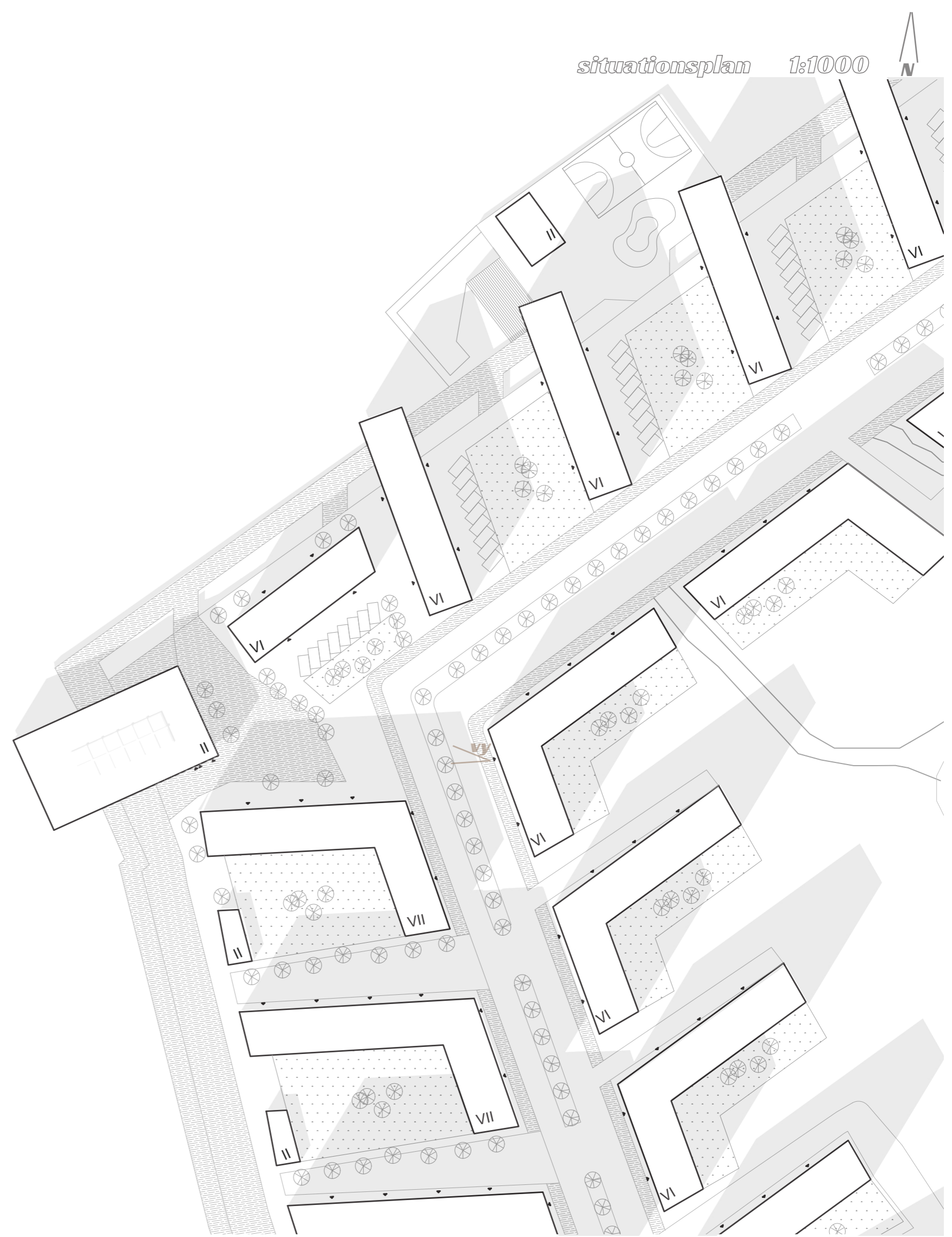


# alfabet

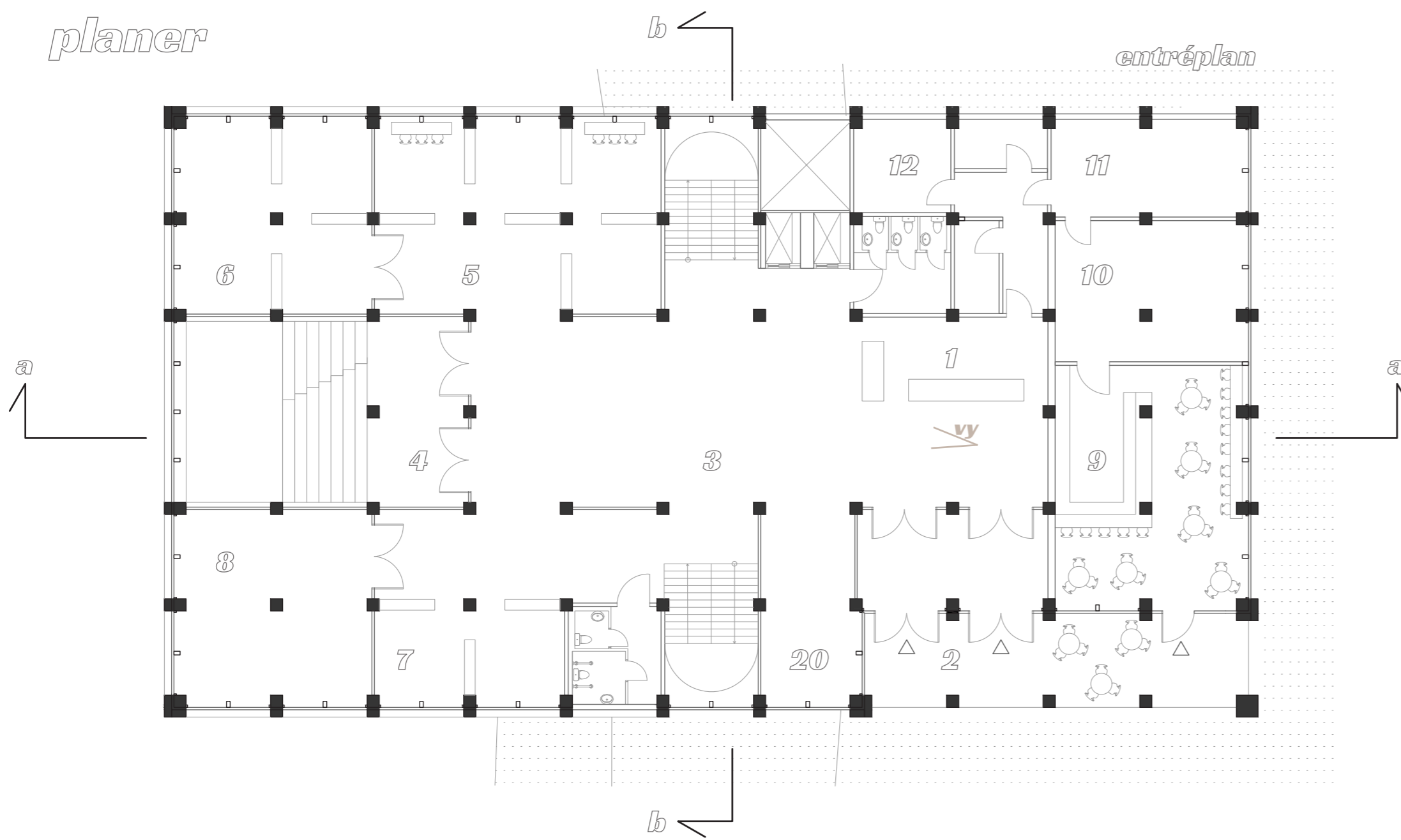


På kajkanten med utsikt över älven ligger bibliotek alfabet, en hyllning till litteraturen, bildning och konsten. Bibliotekets fokus är att skapa en miljö som främjar, inspirerar och frambringar en entusiasm för läsande och bildning. Byggnaden skapar möjlighet att kliva in i bokhyllan och utforska den litterära världen.

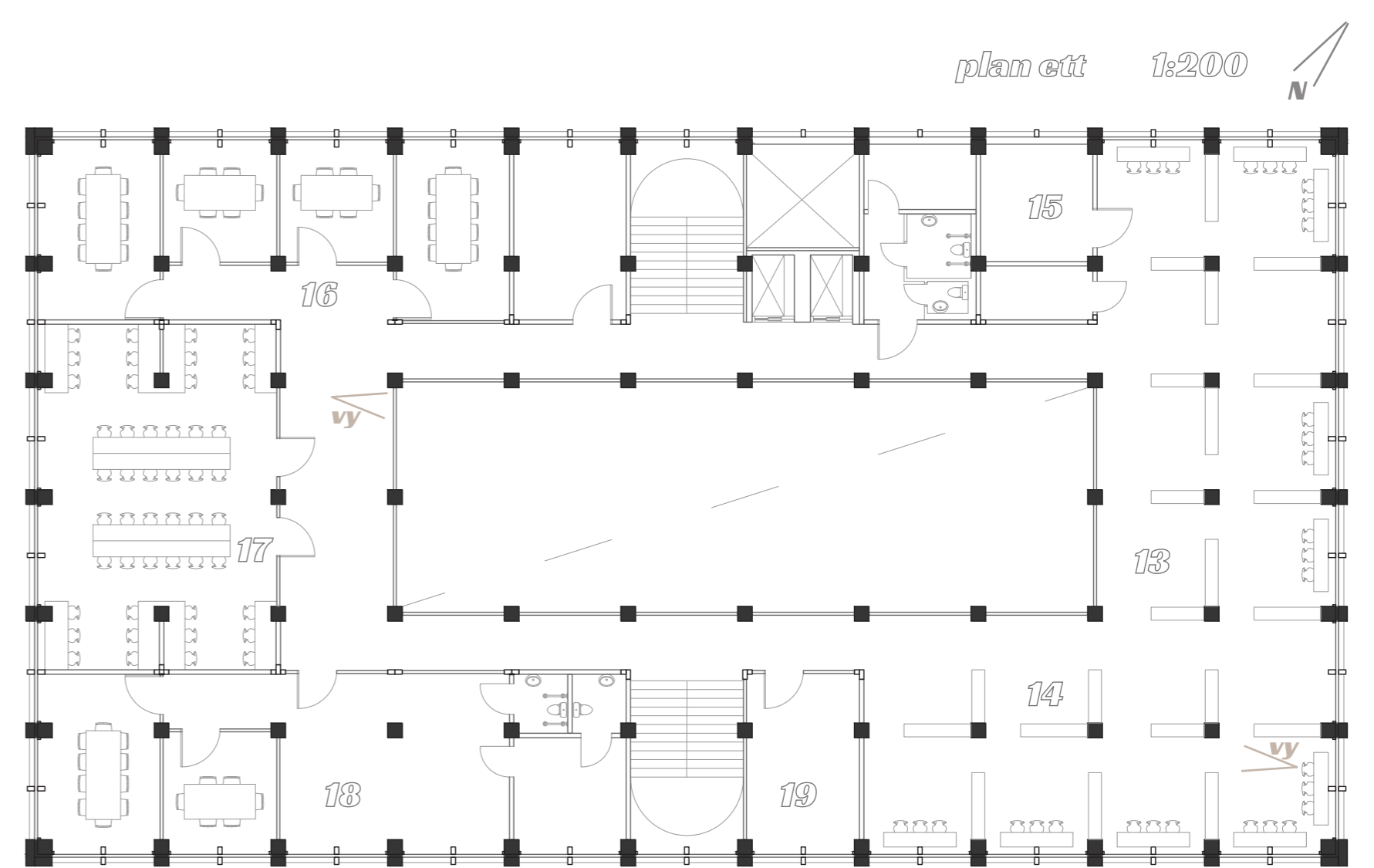
Från torget utanför stiger man genom entrén in i det ljusa atriumet. Atriumet utgör en mötesplats från vilket man når de aktiva funktionerna i byggnaden som barnbiblioteket, ateljén eller aulan. Plan två dedikeras till de äldre läsarna och studenter. Biblioteket tillgodoser dem med studieplatser, flera mindre studierum och en stor läsesal.



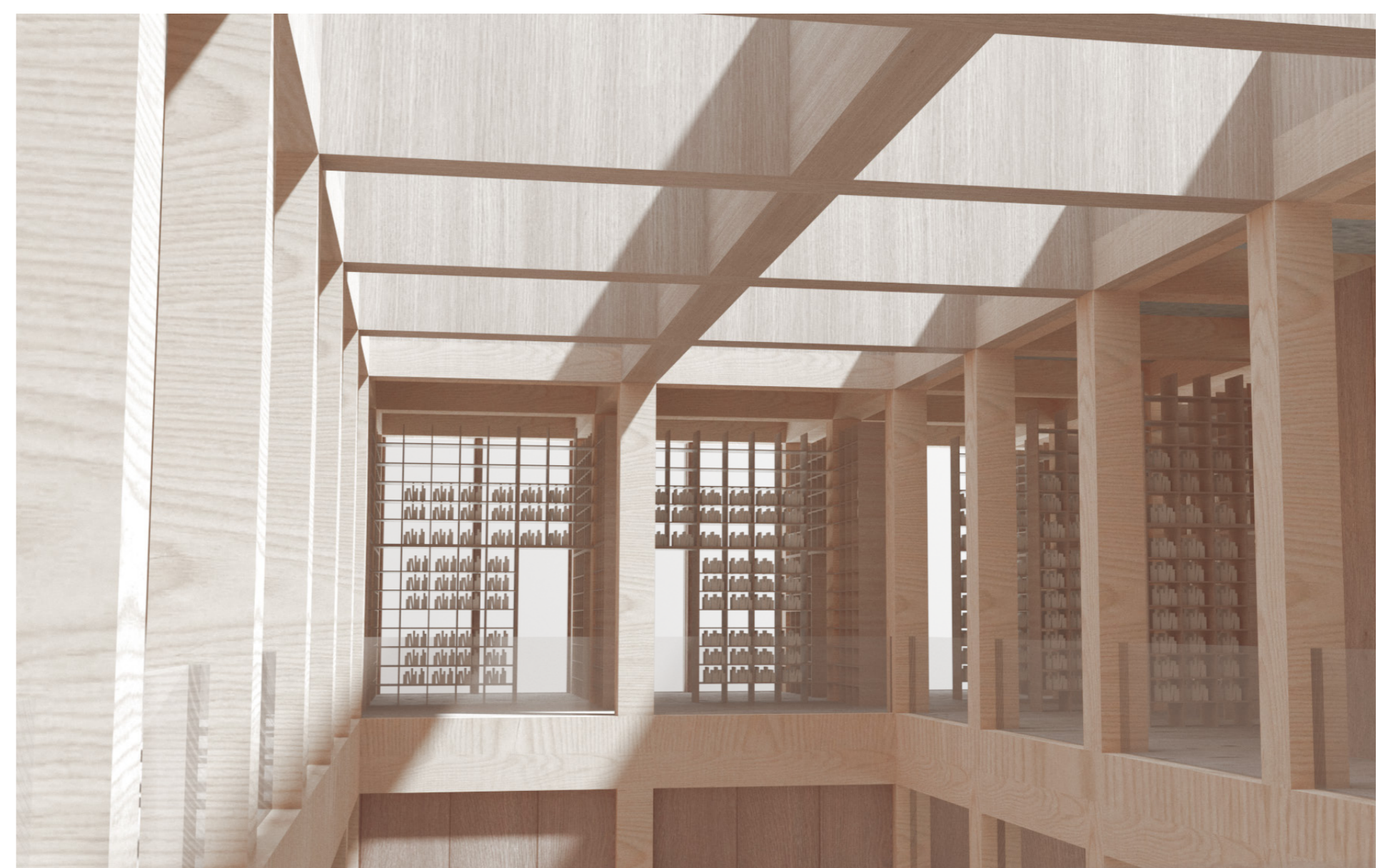
## planer



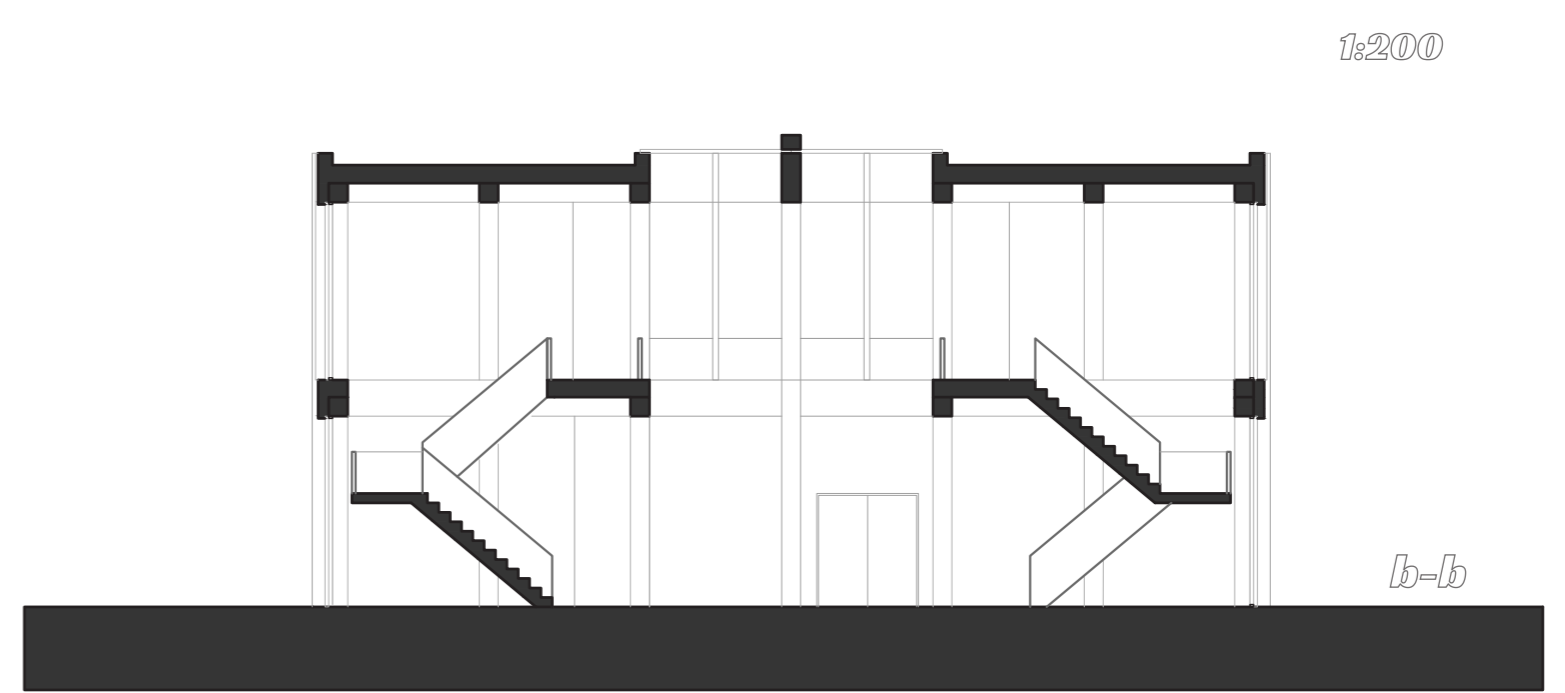
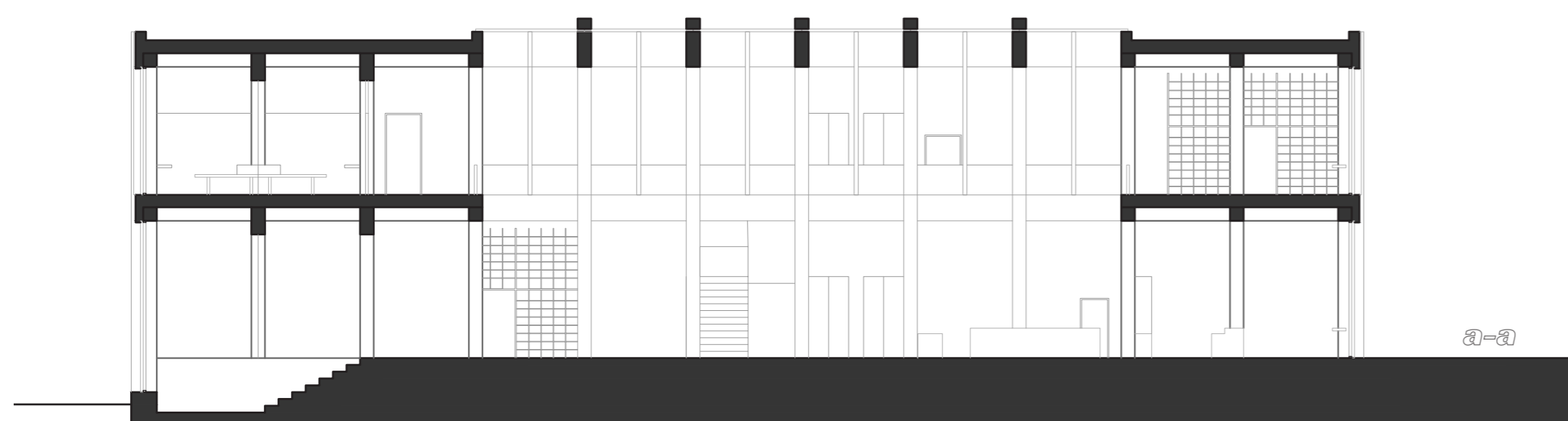
- |                     |                          |                       |
|---------------------|--------------------------|-----------------------|
| <b>1. reception</b> | <b>5. barnlitteratur</b> | <b>9. café</b>        |
| <b>2. entré</b>     | <b>6. sagorum</b>        | <b>10. kök</b>        |
| <b>3.atrium</b>     | <b>7. tidskrifter</b>    | <b>11. leveranser</b> |
| <b>4.aula</b>       | <b>8. ateljé</b>         | <b>12. miljörum</b>   |



- |                           |                          |
|---------------------------|--------------------------|
| <b>13. litteratur</b>     | <b>17. läsesal</b>       |
| <b>14. facklitteratur</b> | <b>18. personal</b>      |
| <b>15. magasin</b>        | <b>19. kopiator etc.</b> |
| <b>16. studierum</b>      | <b>20. lån</b>           |



## sektioner

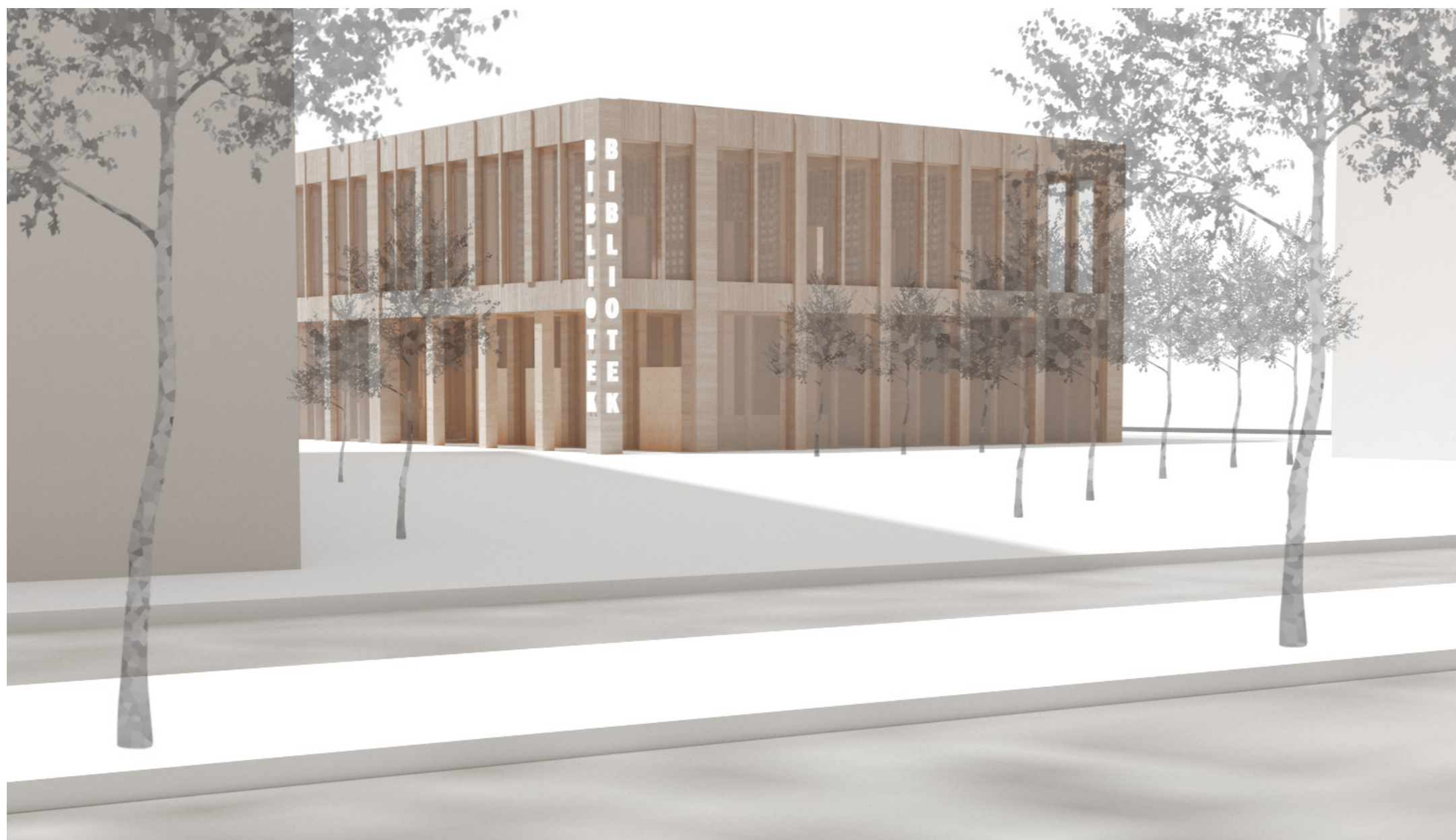
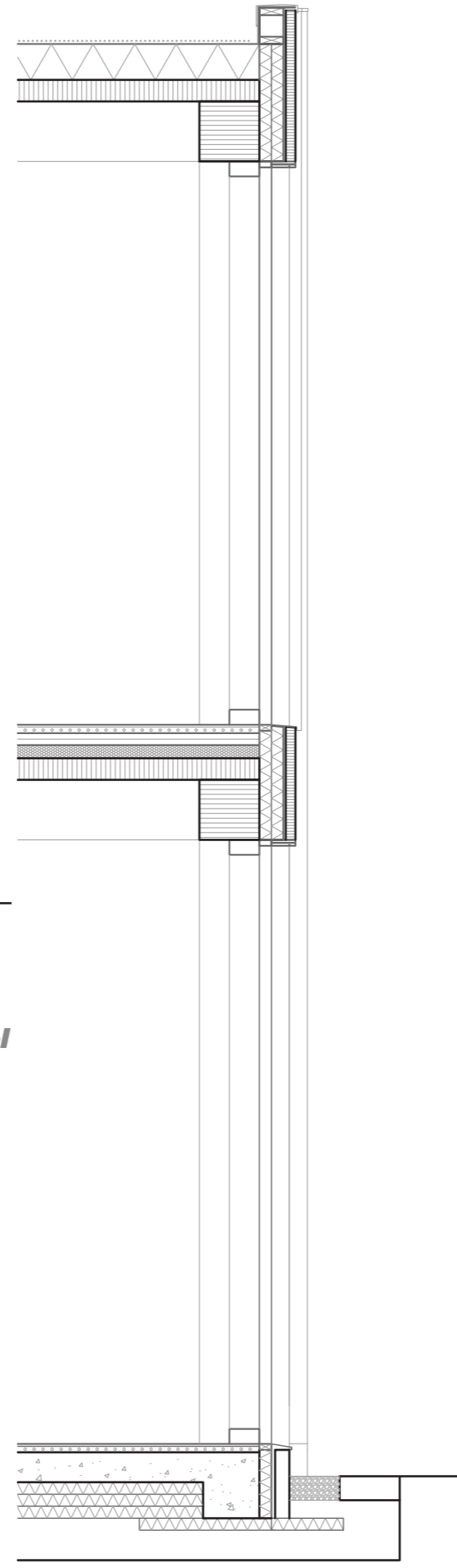
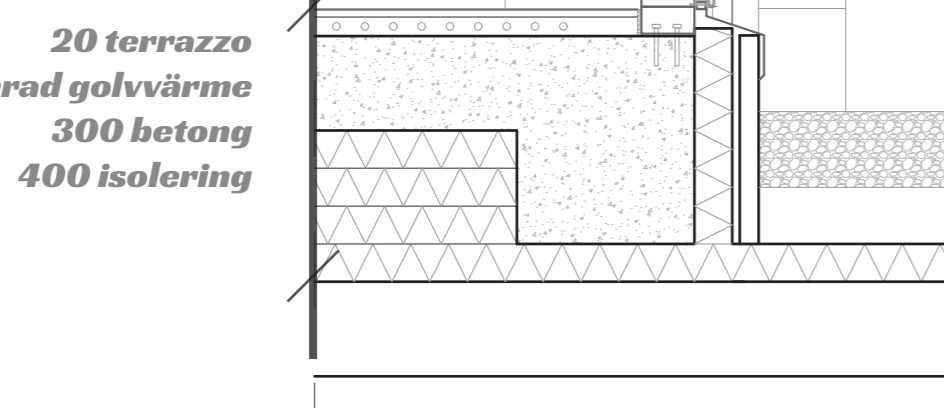
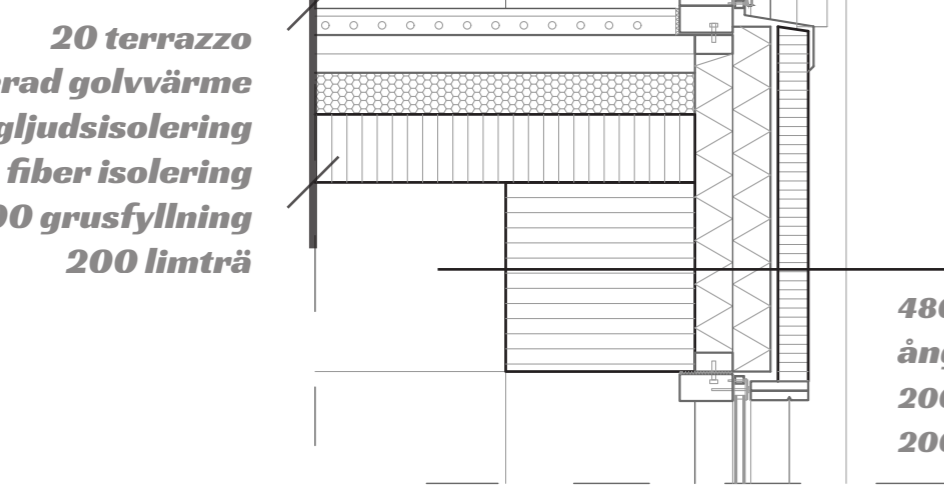
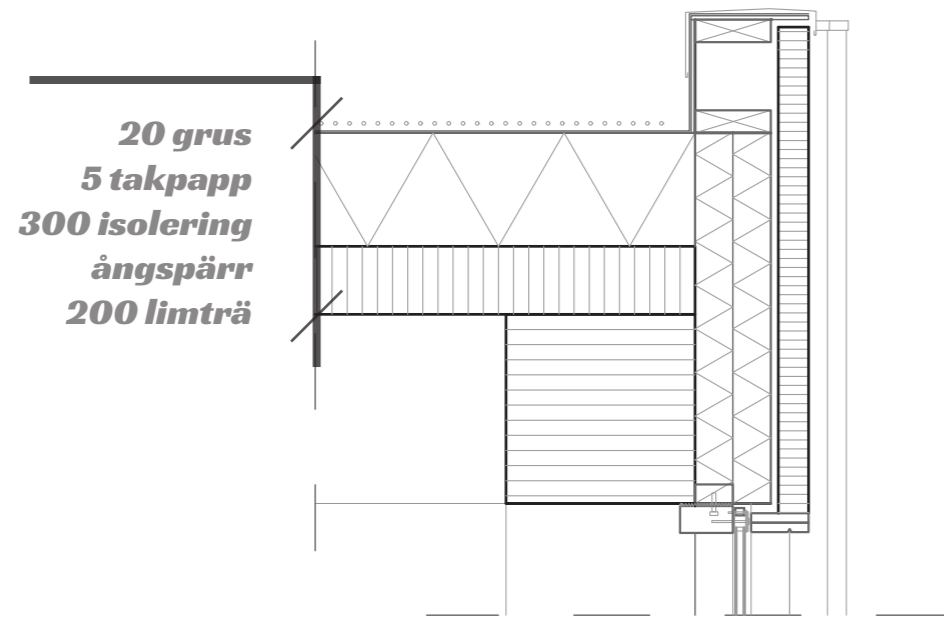


detaljer

1:20

principsektion 1:50

fasadutsnitt 1:50



Konstruktionen består av massiva pelare i limträ placerade i ett rutnät (4000x4000mm). Pelare och balkar överdrivs och överdimensioneras för att ge byggnaden tyngd. Samtidigt ger dimensionerna förutsättning för integrerade installationer. Teknikrum placeras på vinden ovanför magasin och förråd på plan 2.

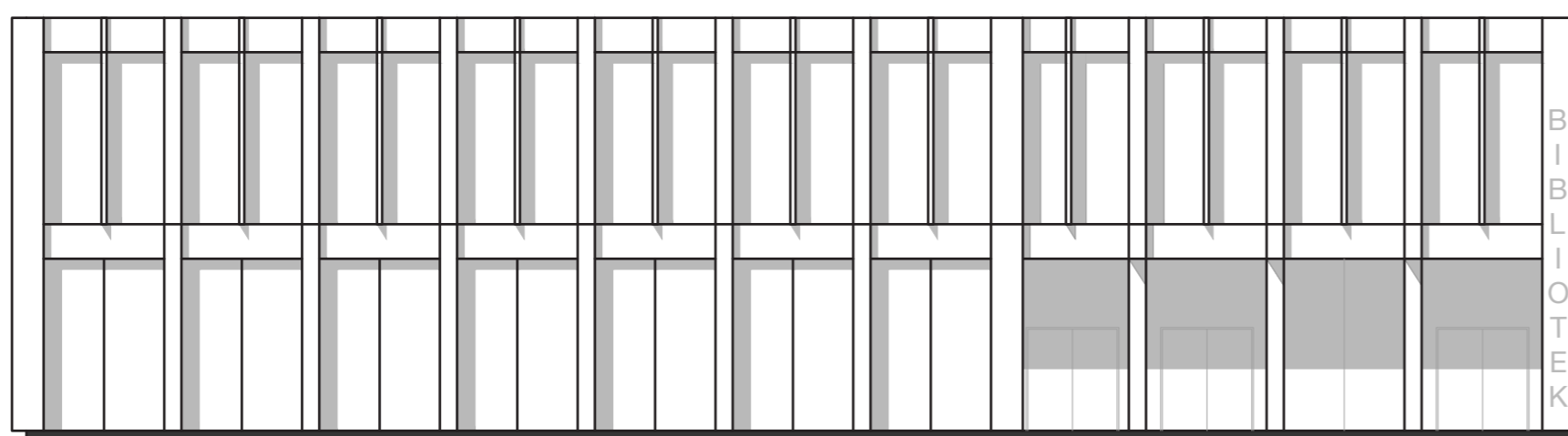
Trä är det givna materialvalet genomgående. Limträbalkar och pelare invärtes kombineras med träväggar i plywood och glassystem med ekkarmar och profiler. Trä ger uttryck till fasaden och konstruktionen gör sig påmind med tydligt markerade pelare och bjälklag. Fasaden förstärker det vertikala och skapar ett djup i den strikta ordningen.

Litteraturen används för att skapa rumsligheter i biblioteket. Pelare och bokhyllor smälter samman tills att gränsen mellan pelare och bokhylla upphör. Systemet skapar sekvenser av rum i rummet. Böckerna kan staplas i olika formationer för att ge varierande uttryck och kopplingar mellan rumsligheter.

fasader

1:200

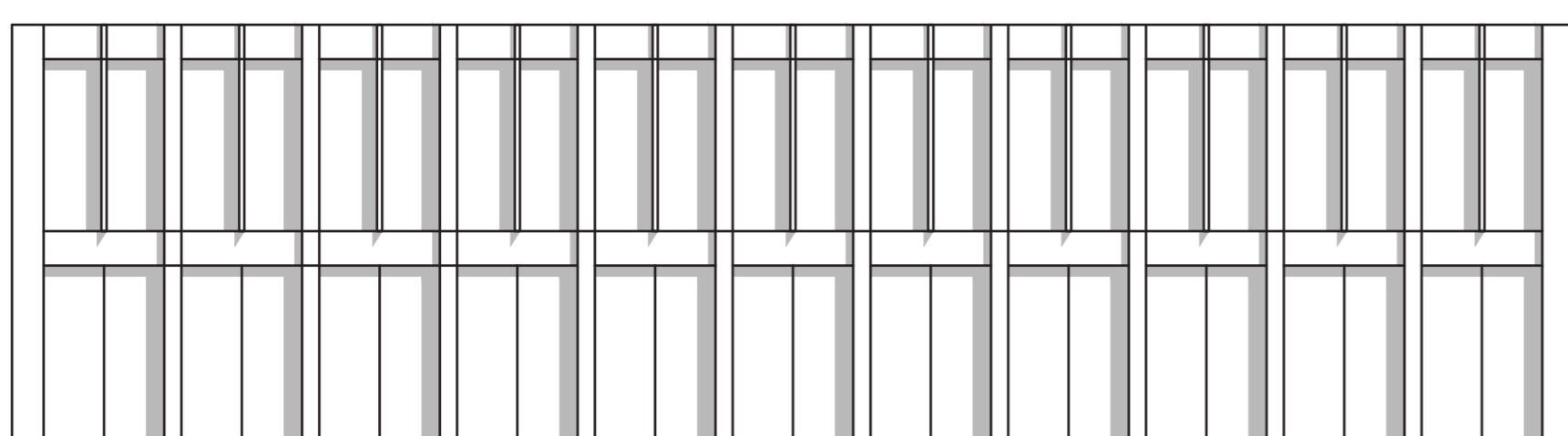
syd



öst



nord



väst

