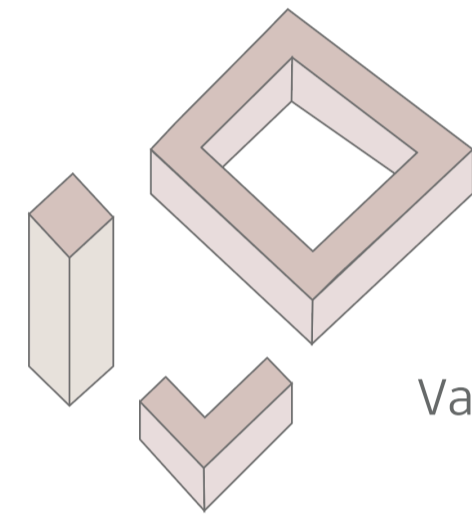
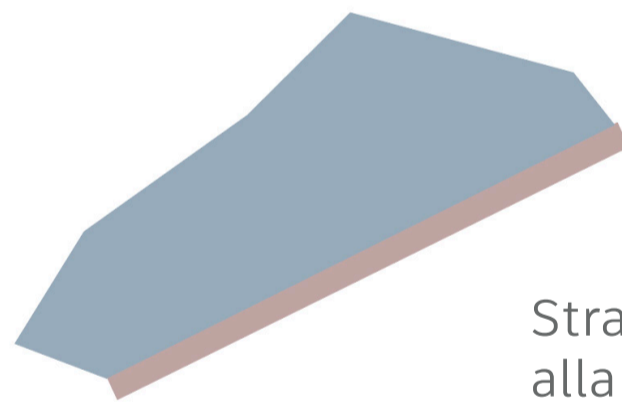


NYA MAJNABBE KVARTERET



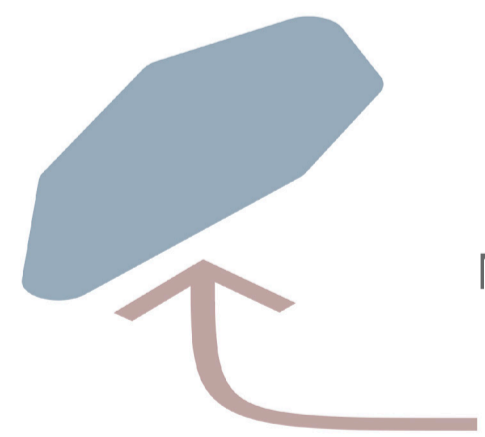
Varierad bebyggelse

Det nya Majnabbekvarteret är ett kvarter av varierande struktur. Det består av både lameller, punkthus, kvartershus av öppen och stängd karaktär samt radhus. Bebyggelsen i anslutning till den nya boulevarden är högre för att matcha de befintliga husen i närheten. Resten av byggnadernas våningsantal varierar beroende på funktion och hustyp, men de följer ett vagt mönster av att bli färre ju närmare de kommer älven. Detta för att även erbjuda bakomliggande hus en skytt av vattnet.

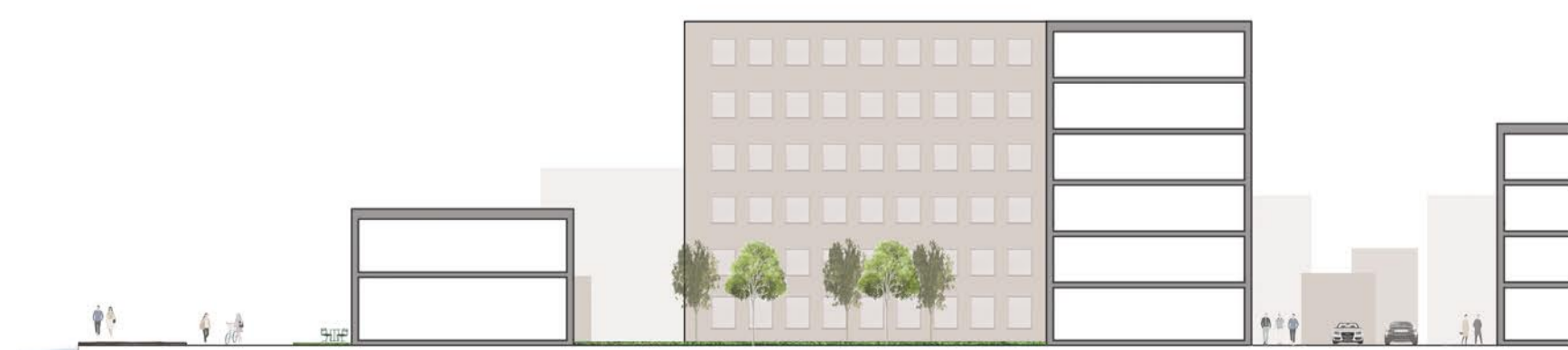


Strandpromenad för alla

Längs med kustlinjen går en kajpromenad som lättillgängligt från boulevarden leder från Älvsnabbens färjeläge till en allmän lekplats. Därefter fortsätter den tills den kantat hela nya Majnabbekvarteret.



Närhet till vattnet



SEKTION B-B
1:400 (A1)

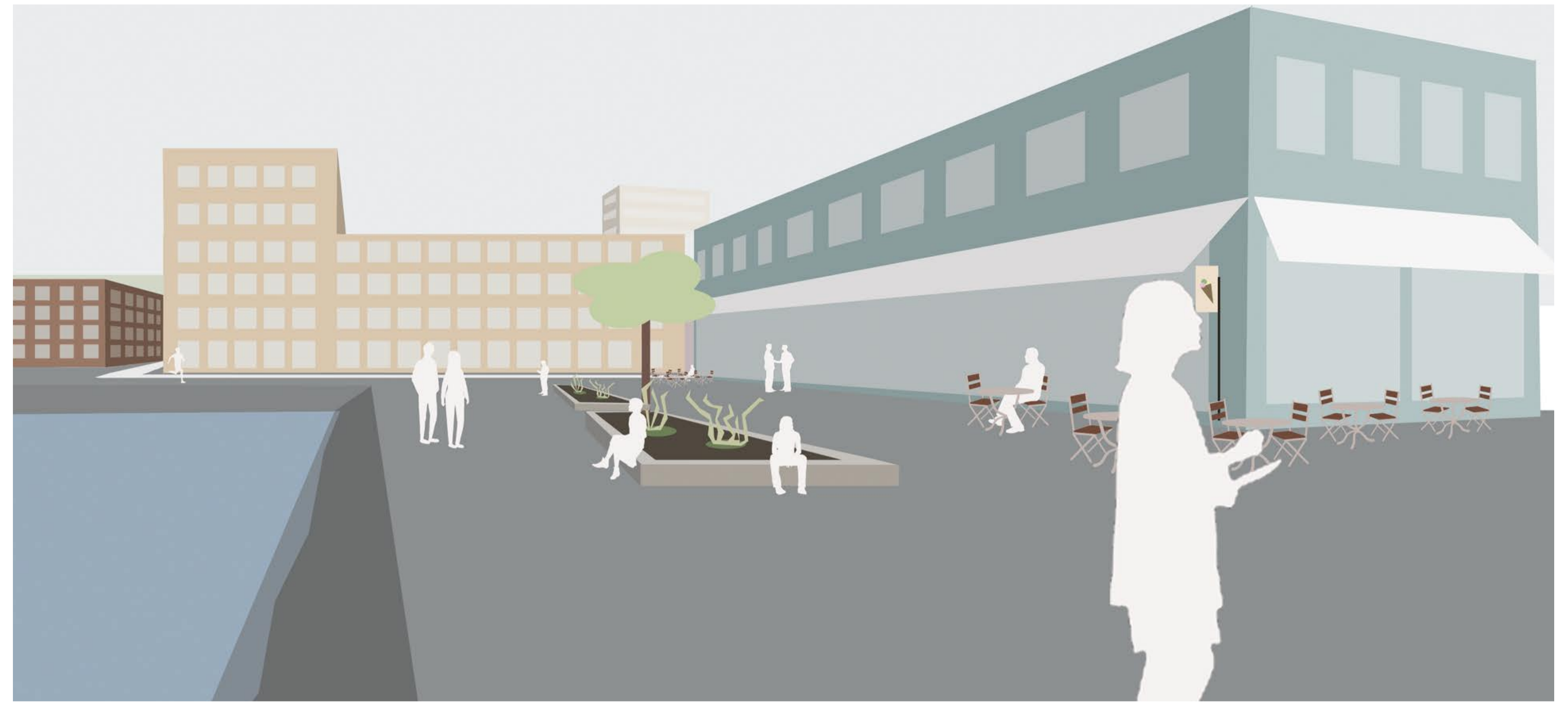


ILLUSTRATIONSPLAN
1:1000 (A1)





PERSPEKTIV BOSTADSGATA

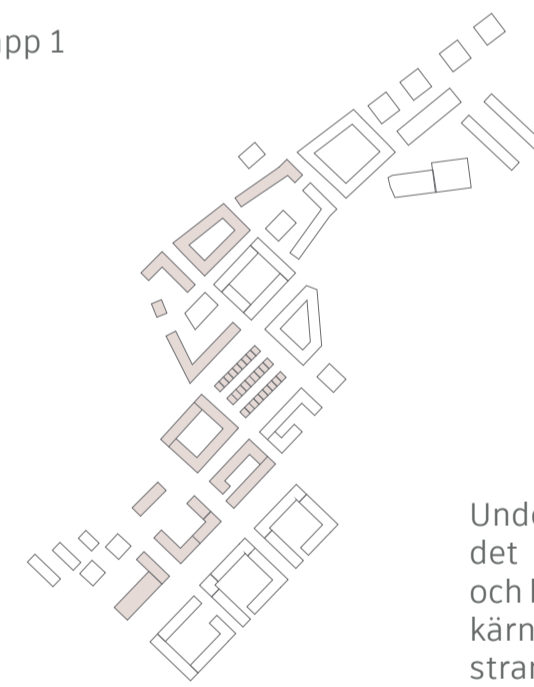


PERSPEKTIV TORG



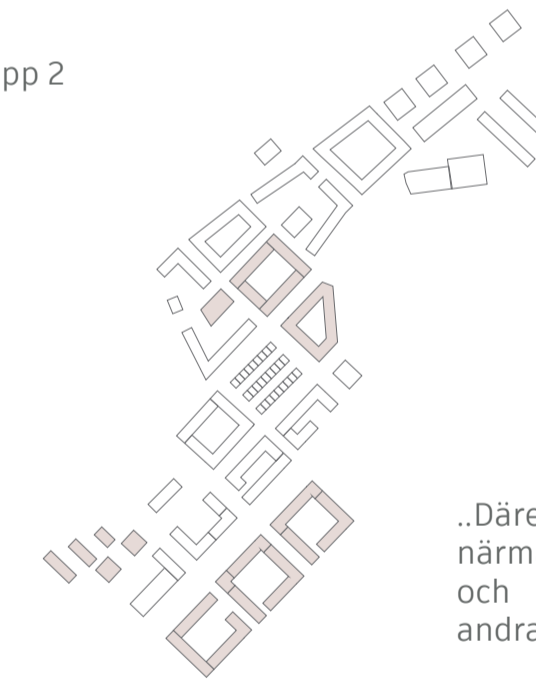
BEBYGGELSESTRUKTURKARTA
1:4000 (A1)

Ettapp 1



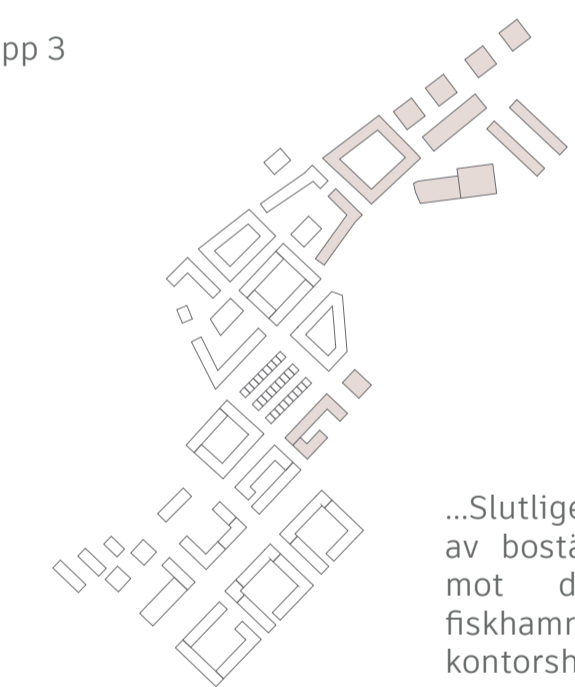
Under den första byggfasen är det fokus på infrastrukturen och byggnaderna i stadsdelens kärna och mot den nya strandpromenaden...

Ettapp 2

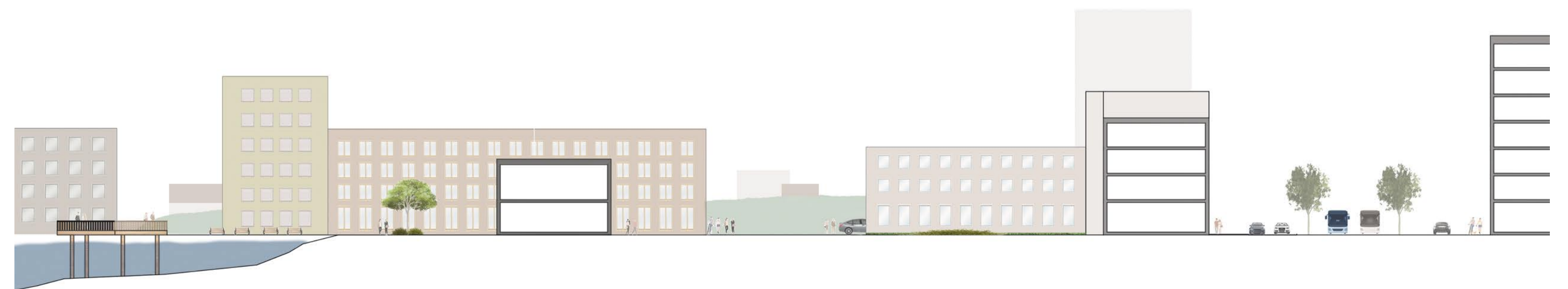


..Därefter fortsätter bygget närmast kärnan av stadsdelen och även byggnaderna på andra sidan av boulevarden...

Ettapp 3



..Slutligen är det byggnationen av bostäderna längst norrut mot den blivande nya fiskhamnen och även resterade kontorshus mot boulevarden.



SEKTION A-A
1:400 (A1)

BO I MAJNABBE

Huset har med sin sydvästliga placering i den yttre delen av Majnabbe utsikt mot både den nya stadsdelen och älven där dessutom Älvsborgsbron och Eriksbergskranen är väl synliga.

Bostäderna kan med sin generösa takhöjd och rymliga sina rum omvandlas till kontor vid behov där varje våningsplan kan fungera som ett eget kontor.

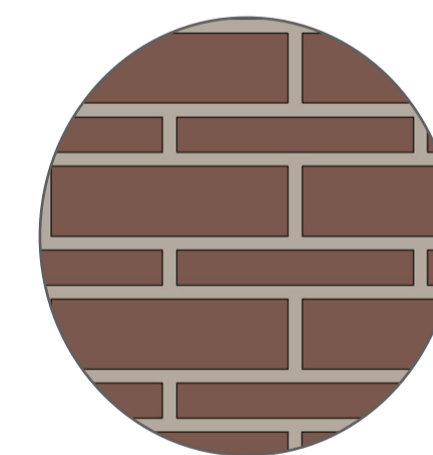
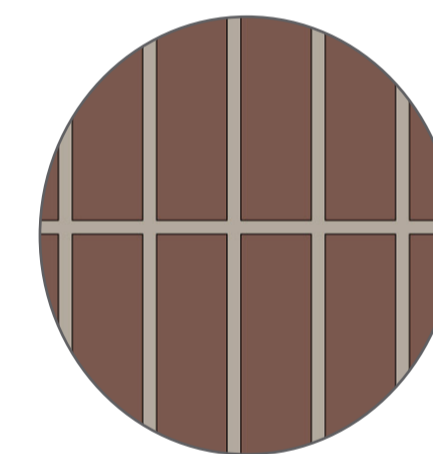
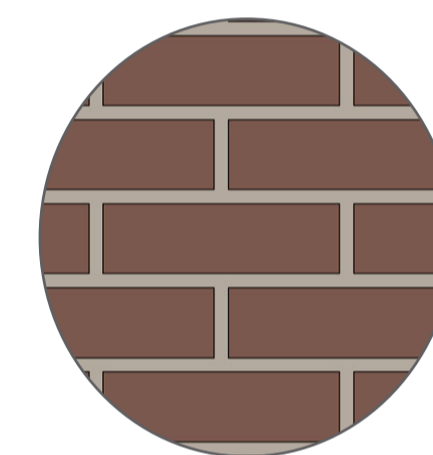


AXONOMETRI BYGGNADSVOLYM

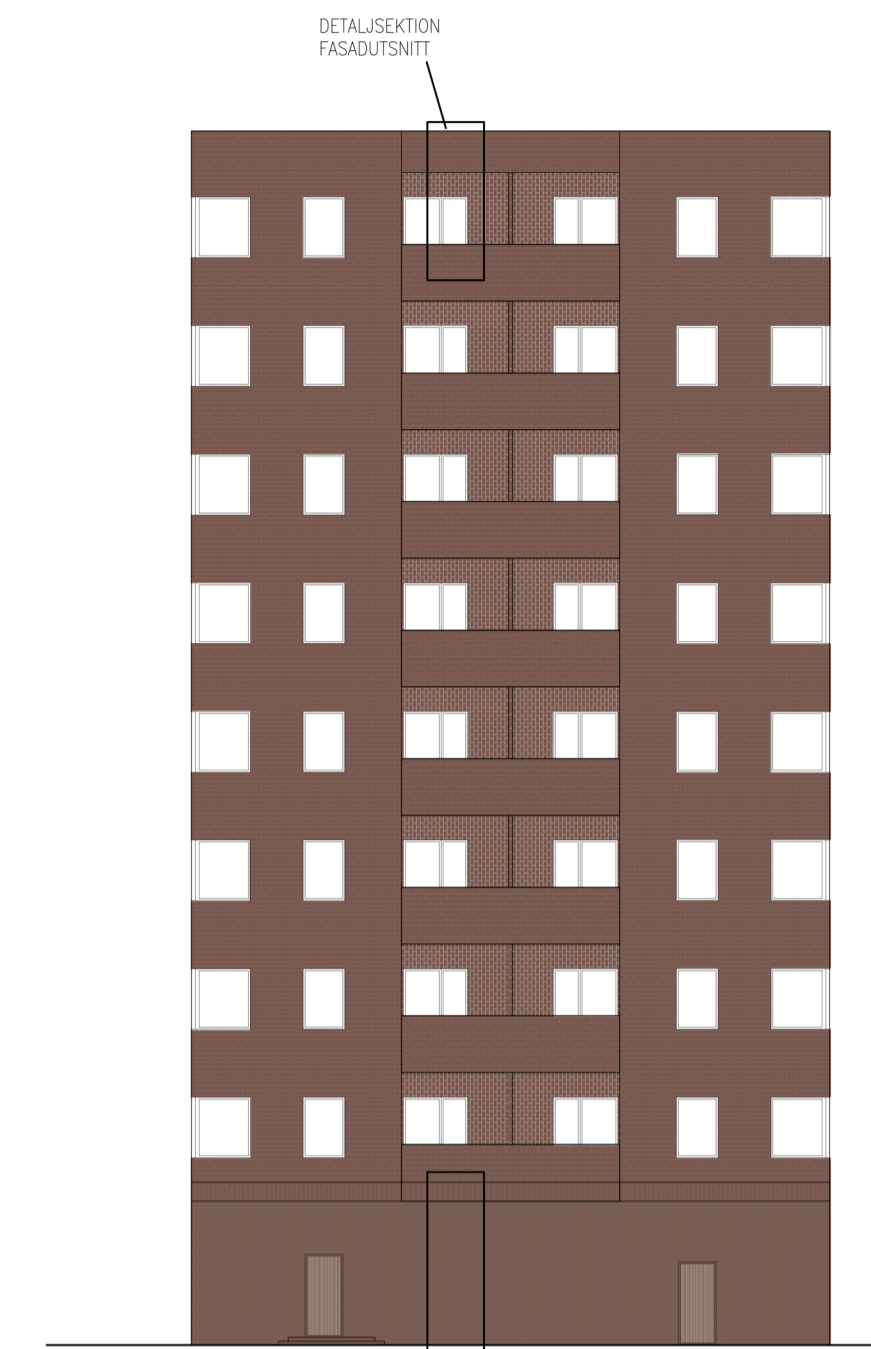


SITUATIONSPLAN
1:400 (A1)

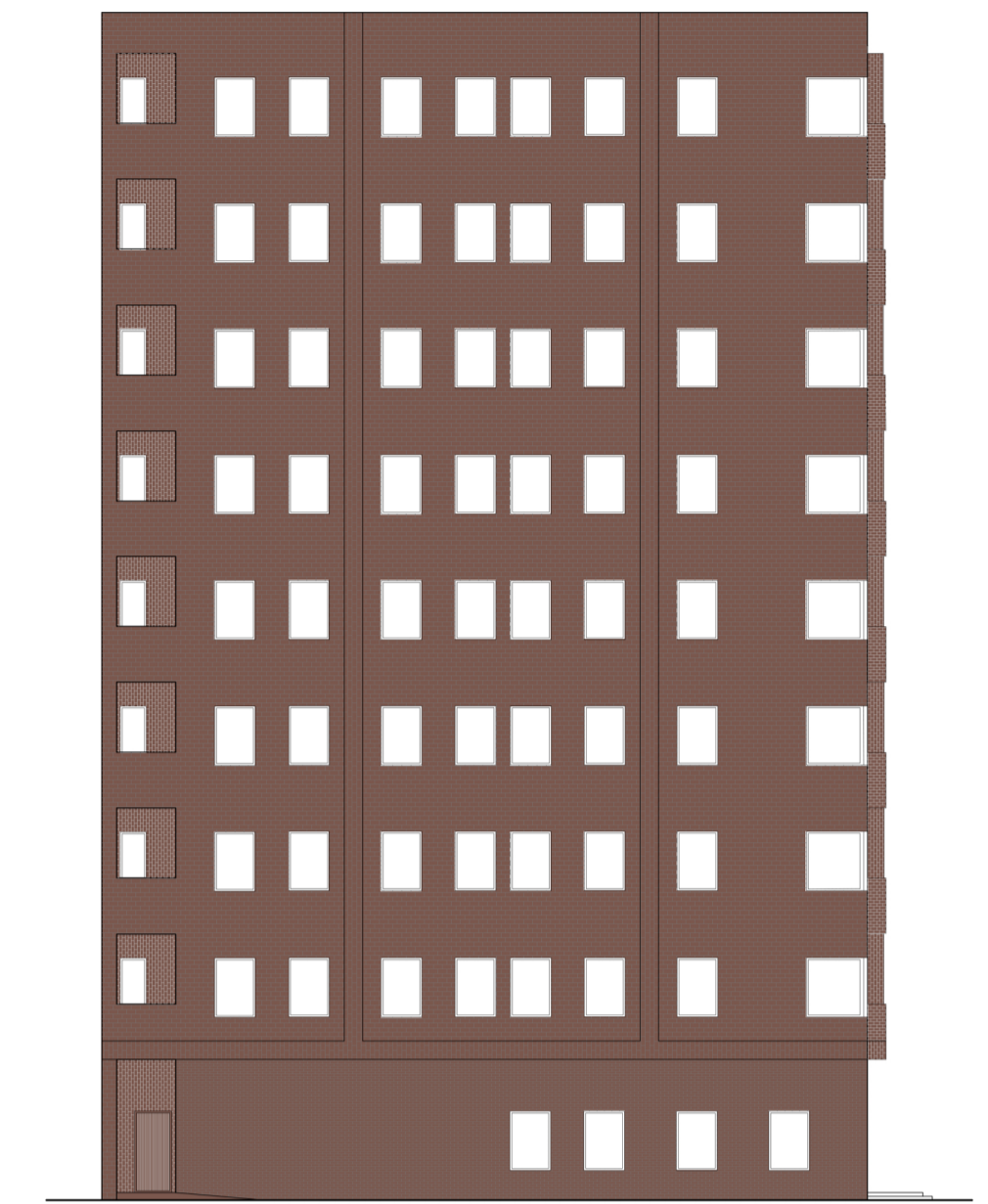
Fasaderna består av ett brunt tegel i tre olika mönster som tillsammans skapar en stilig och strukturerad gestaltning. Entréväningens fasad består av tegelstenar i två olika höjder och djup för att markera den tunga basen som huset landar på. Fasaderna på de övre våningarna har en återkommande horisontell riktning med samma höjd på tegelstenarna. I balkongerna ändrar tegelstenarna riktning. Likaså på den nordöstliga och sydvästliga fasaden där vertikala band går från sockelvåningen upp mot taket för att ge fasaden en vertikal karaktär.



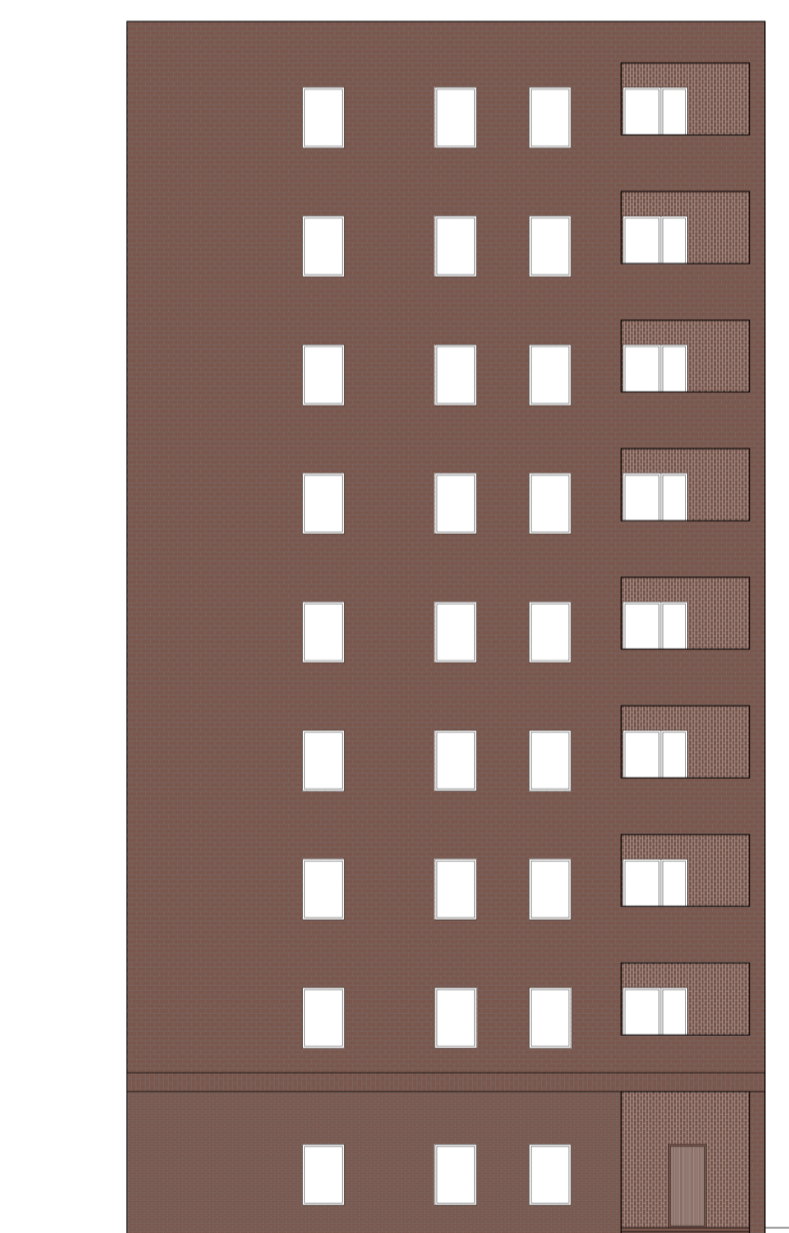
TEGELDETALJ



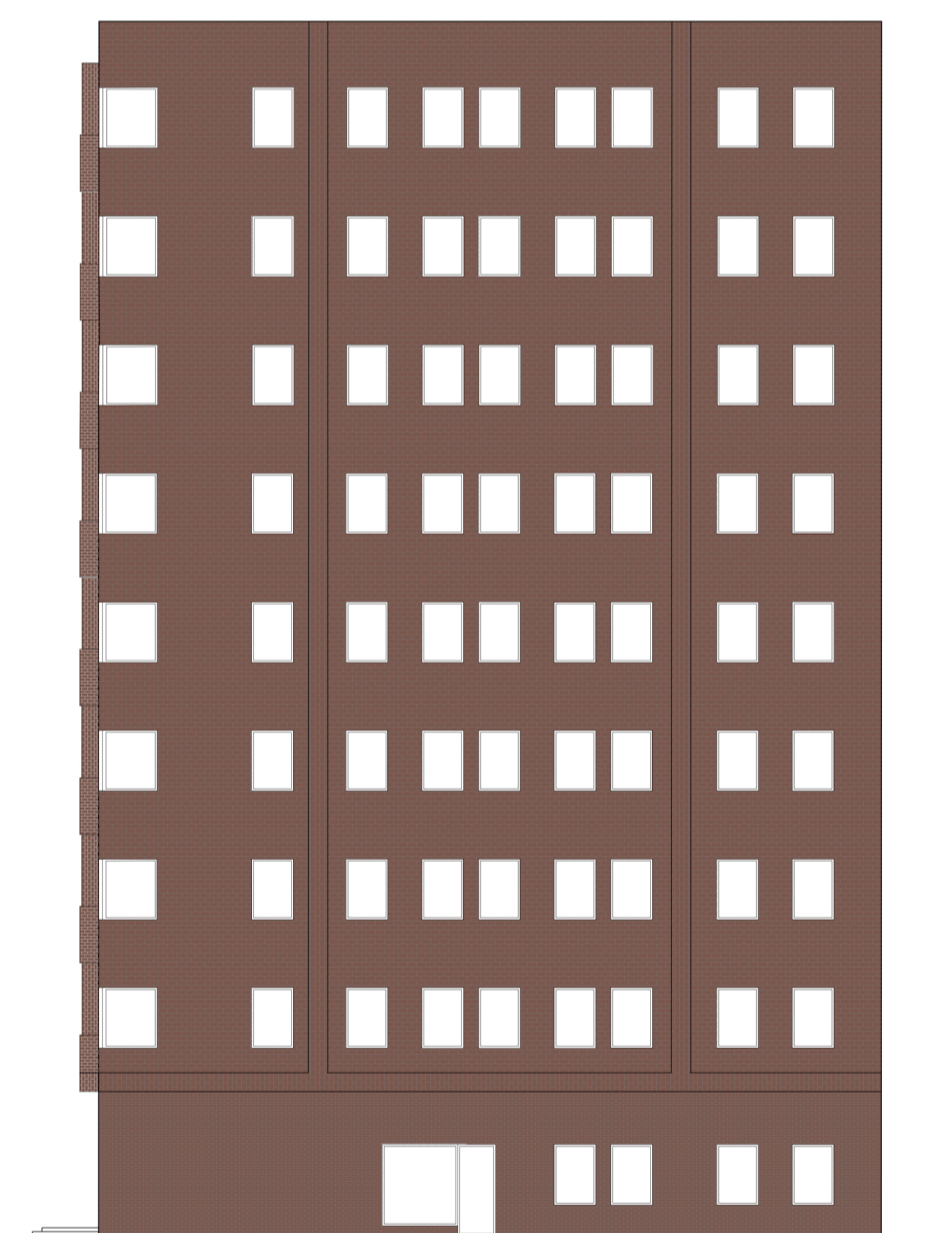
FASAD MOT NORDVÄST



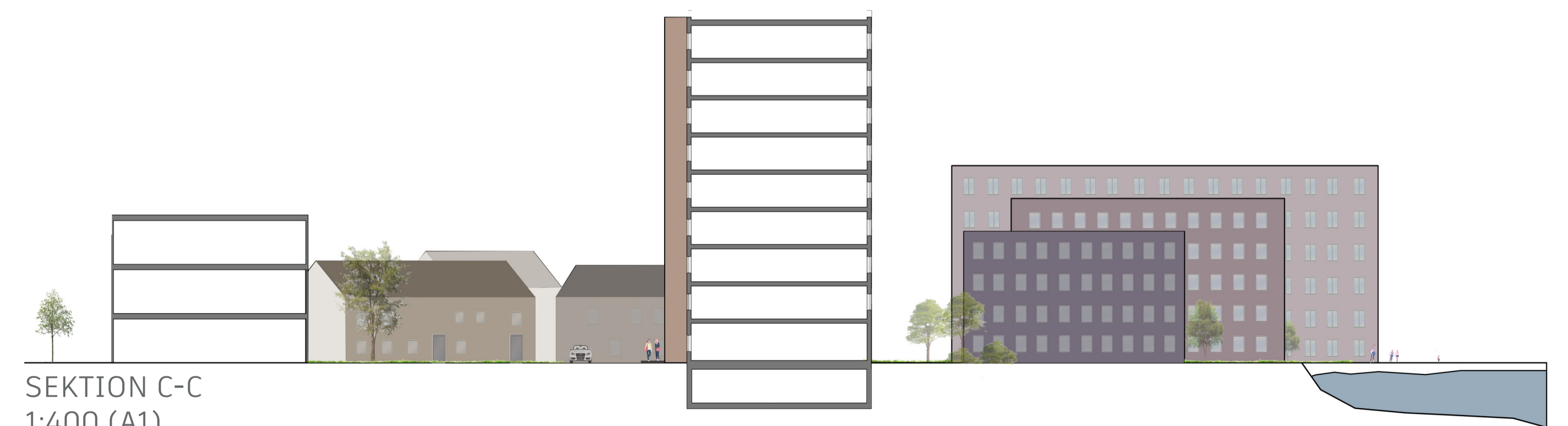
FASAD MOT NORDÖST



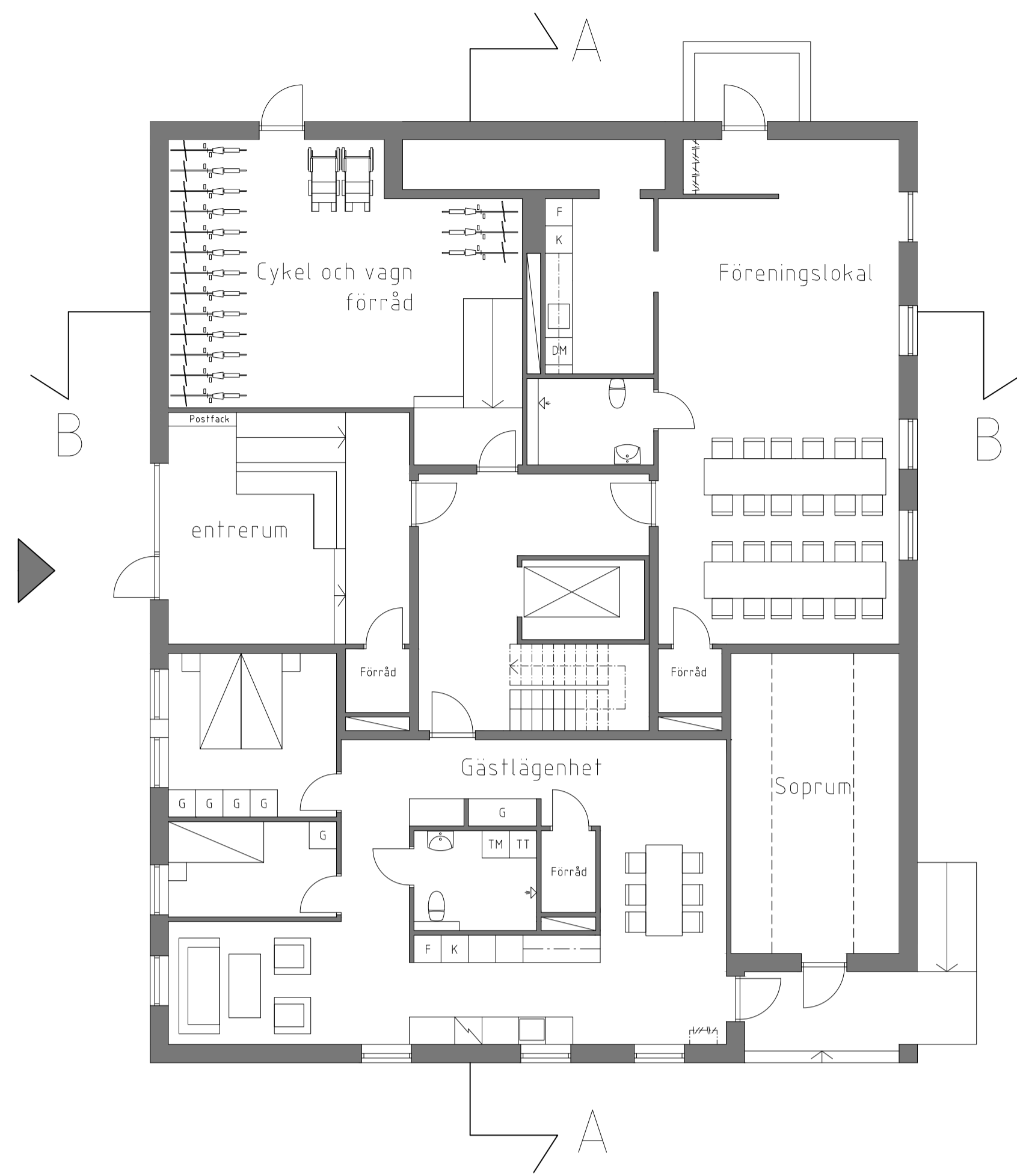
FASAD MOT SYDÖST



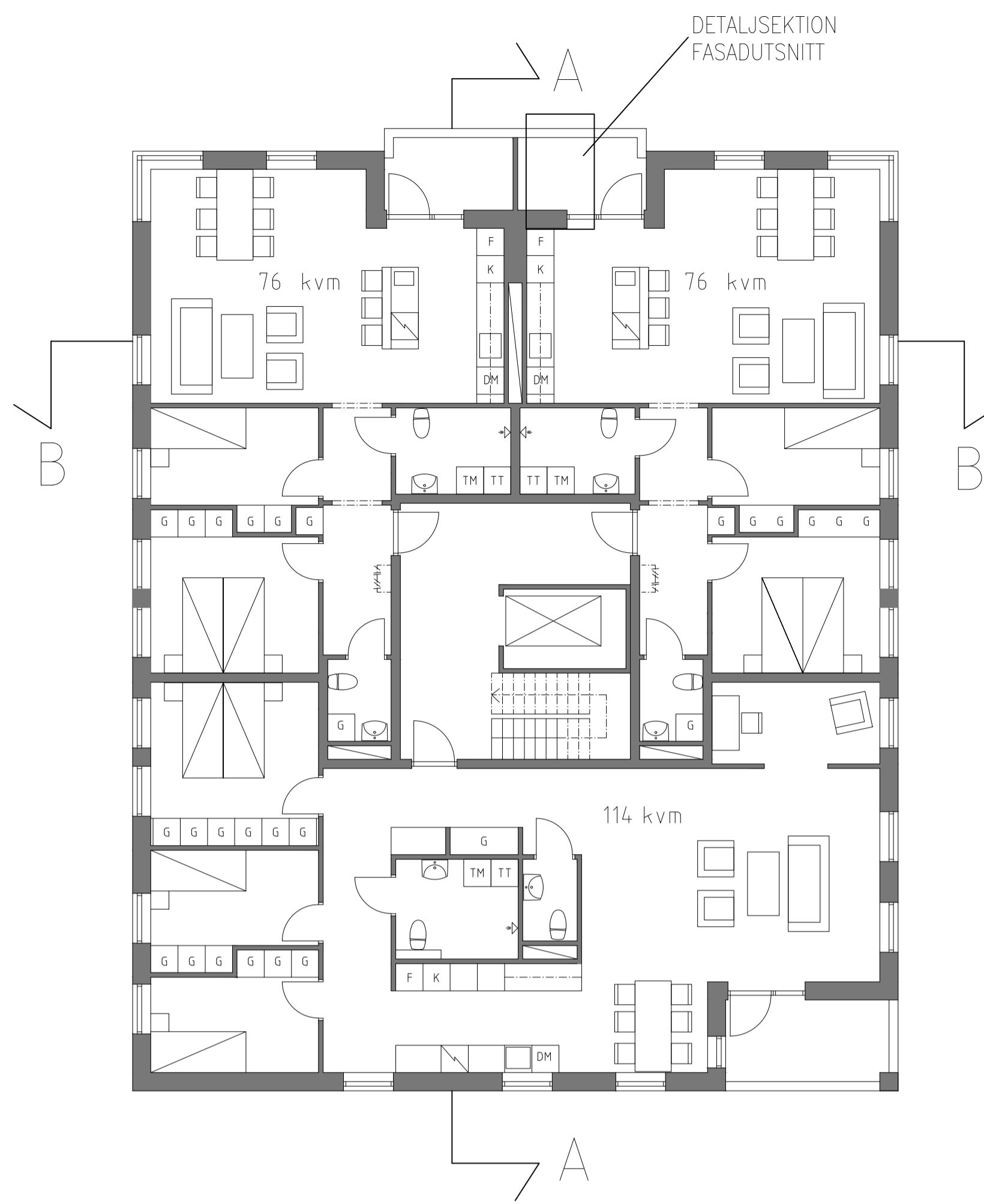
FASAD MOT SYDVÄST
1:200 (A1)



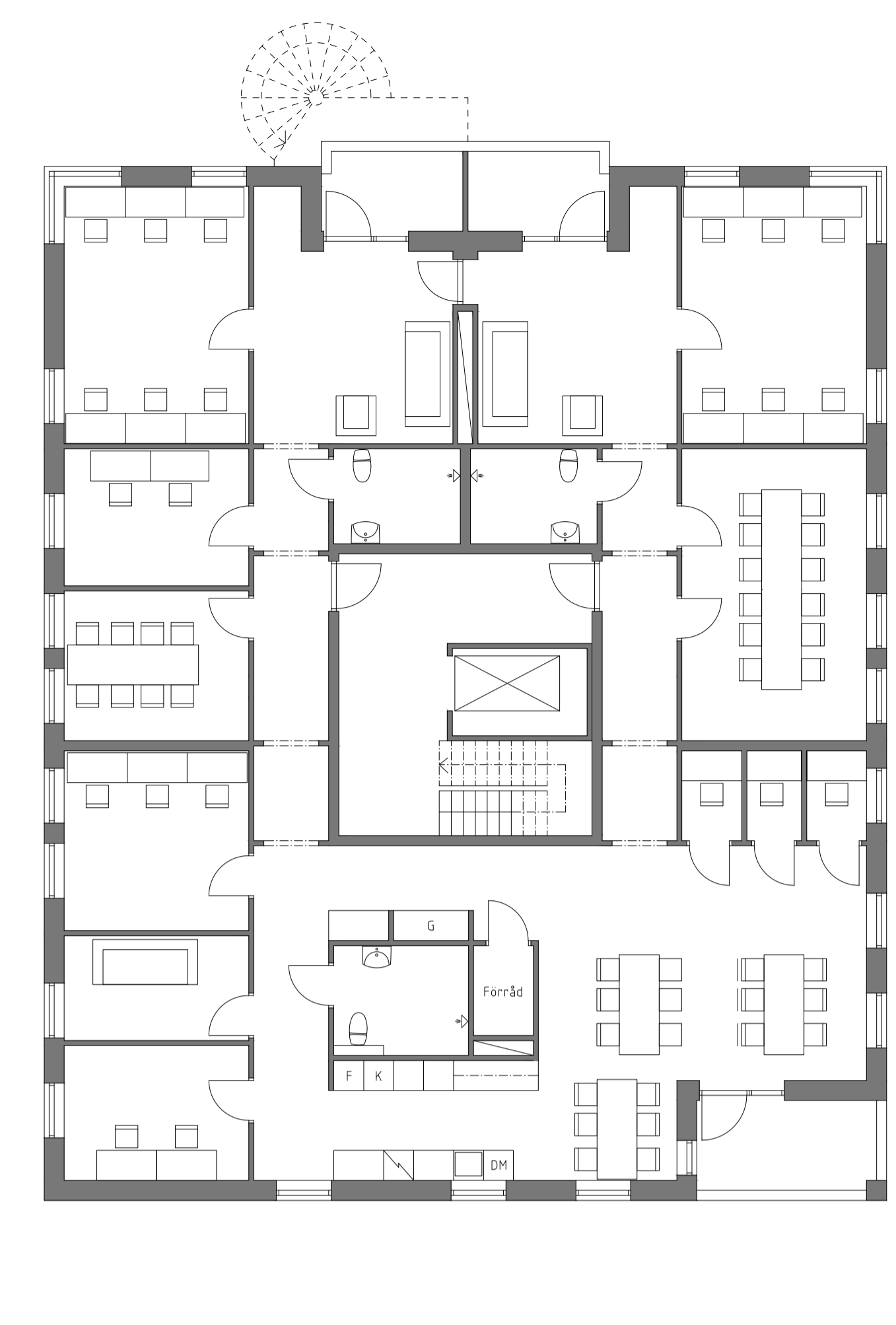
SEKTION C-C
1:400 (A1)



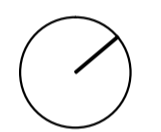
ENTRÉPLAN



NORMALPLAN 2-9 FÖR BOSTADSHUS



NORMALPLAN 2-9 FÖR KONTORSHUS



PERSPEKTIV VARDAGSRUM

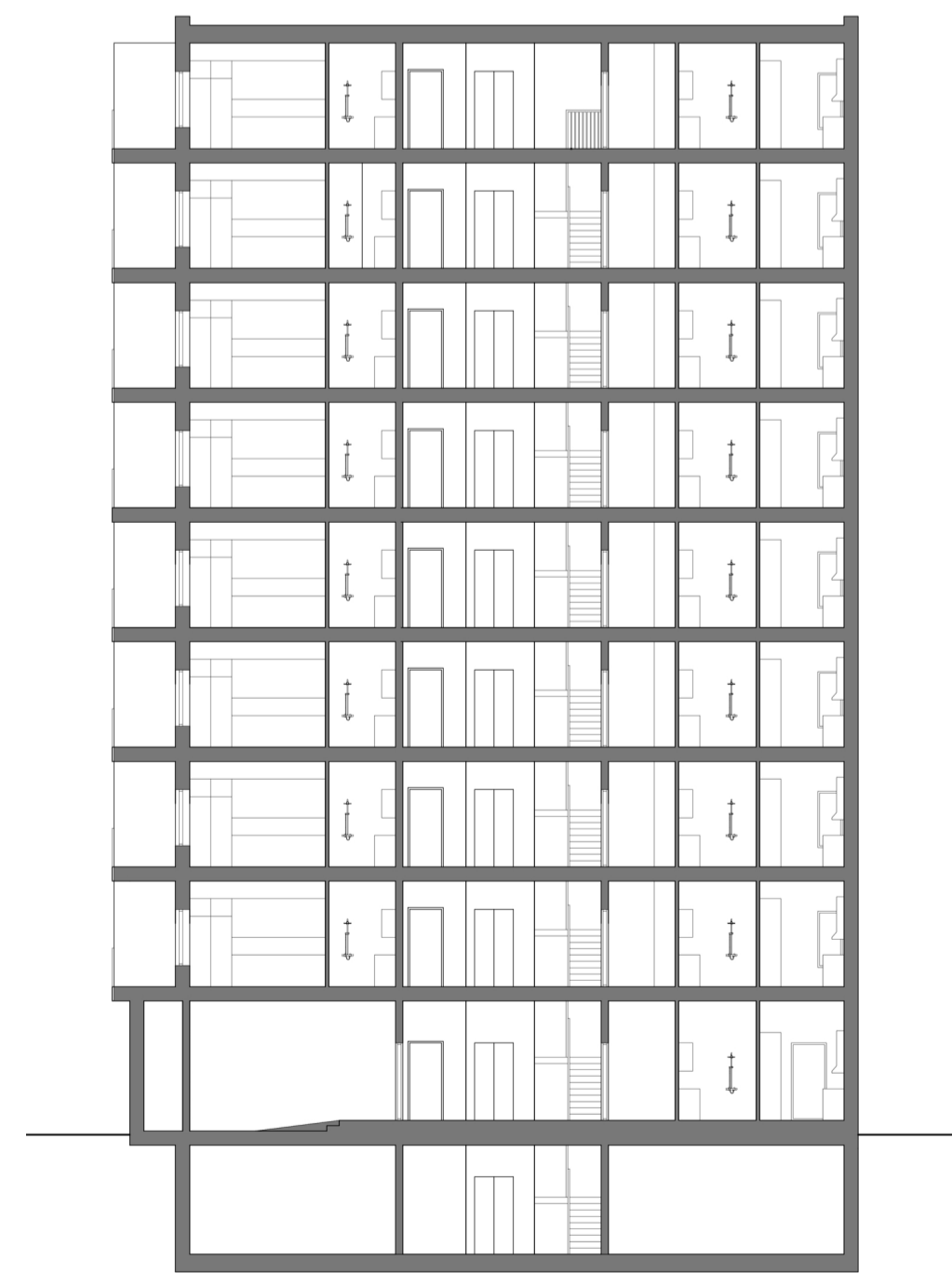


PERSPEKTIV ENTRÉRUM

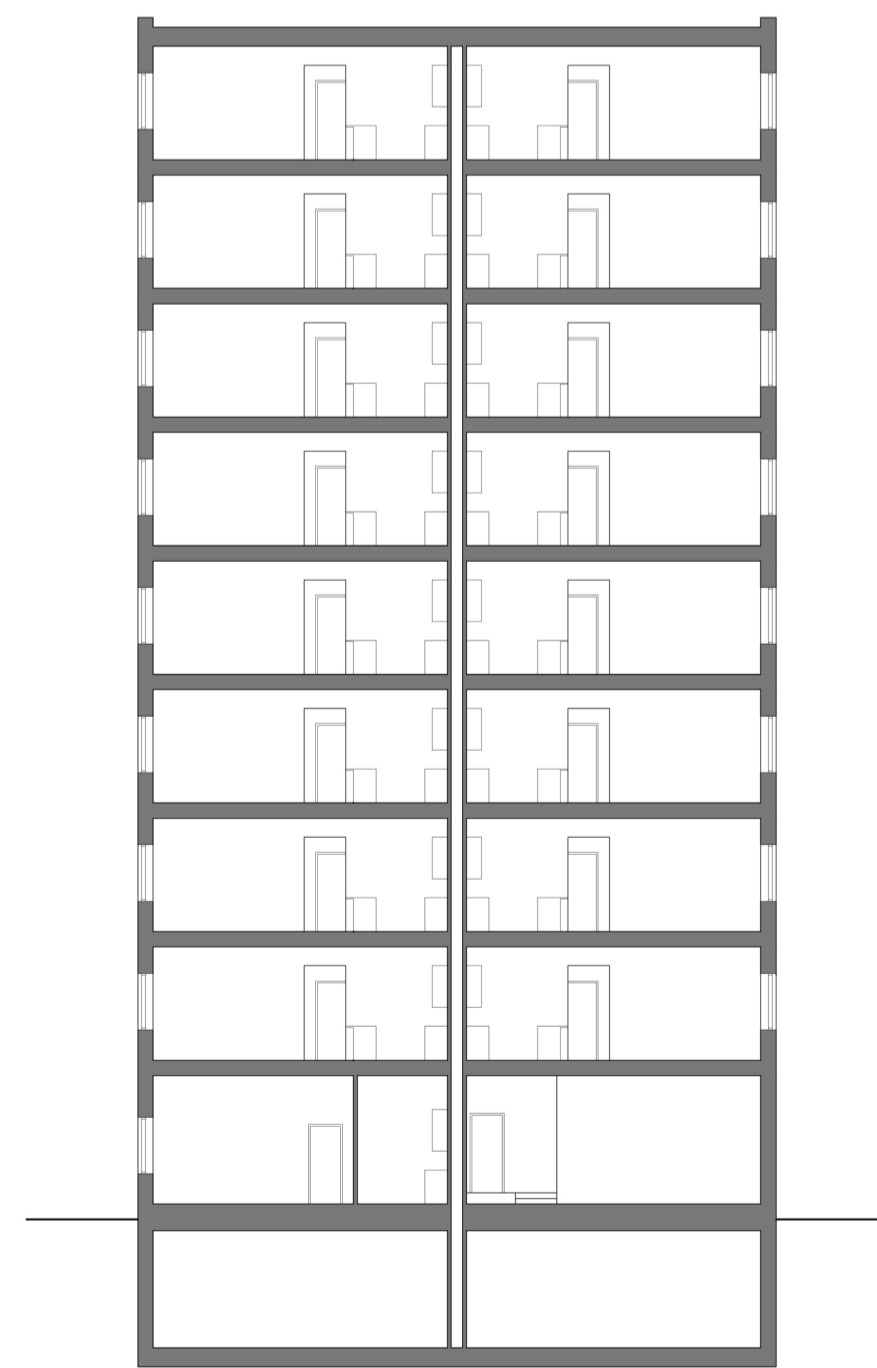
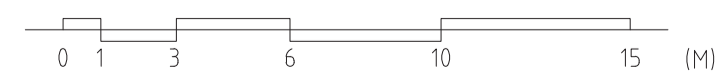




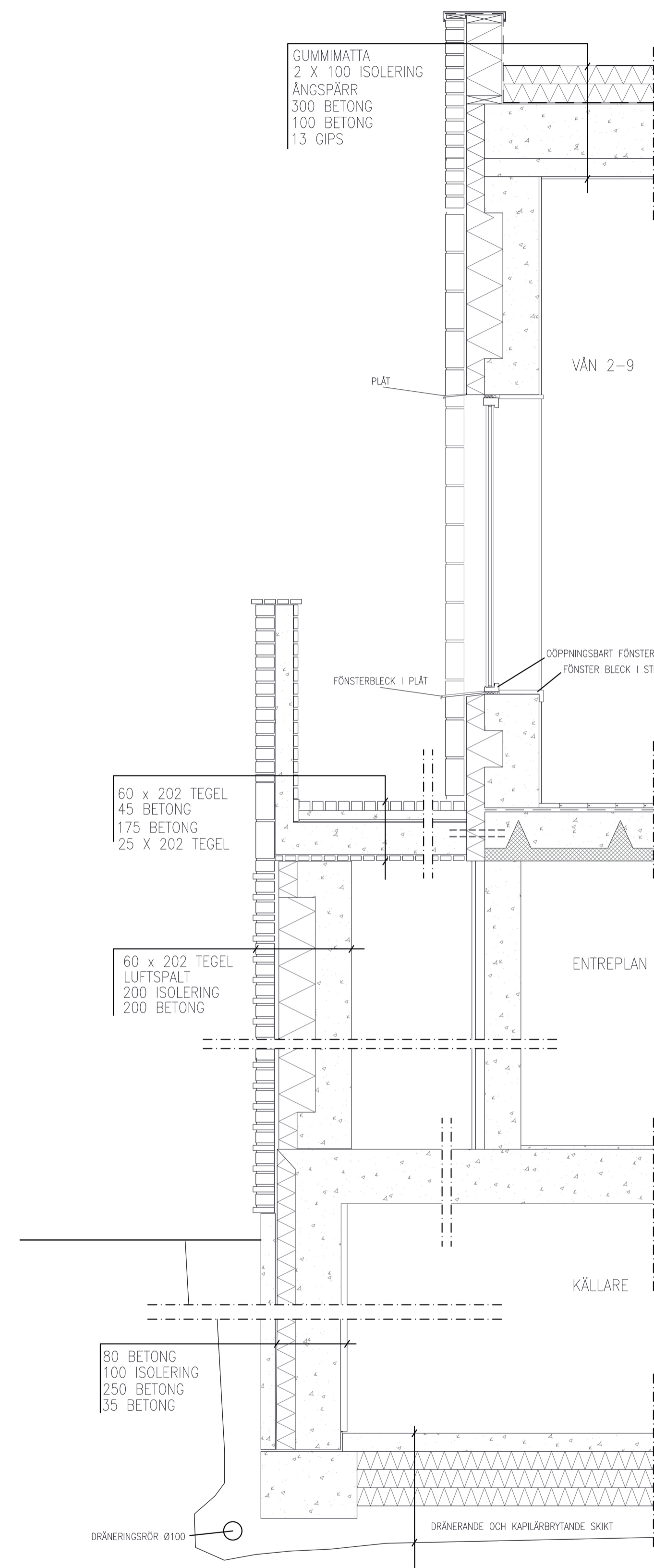
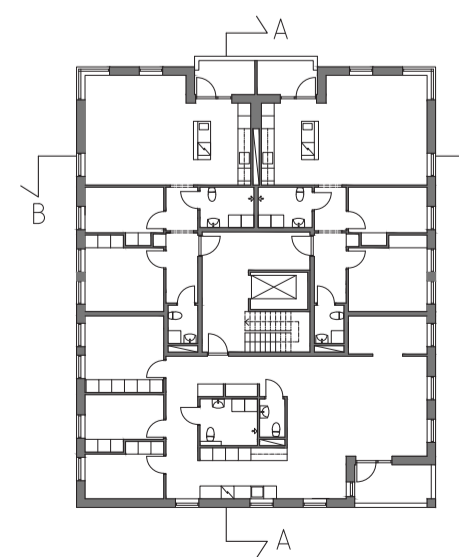
PERSPEKTIV STADSRUM



SEKTION A-A
1:200 (A1)



SEKTION B-B



FASADDETALJ OCH UTSNITT
1:20 (A1)

