

# MAJHAMNEN

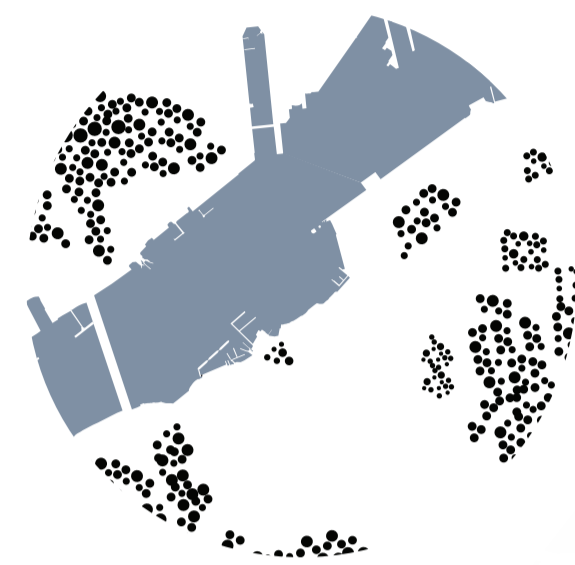
— DEN NYA DELEN AV DET GAMLA MAJORNA —



INFRASTRUKTUR



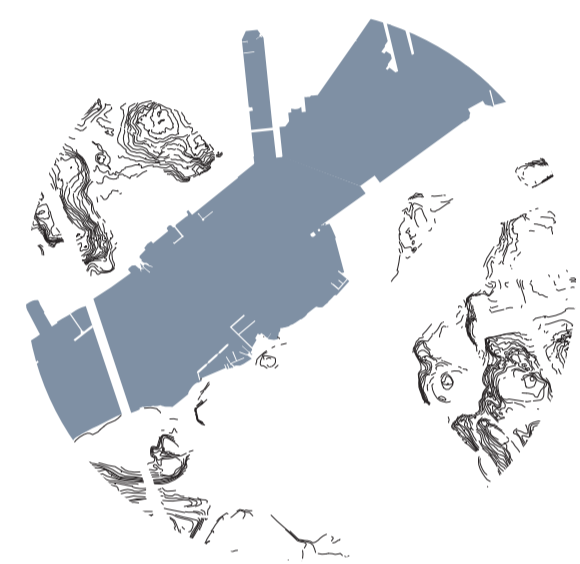
BEBYGGELSESTRUKTUR



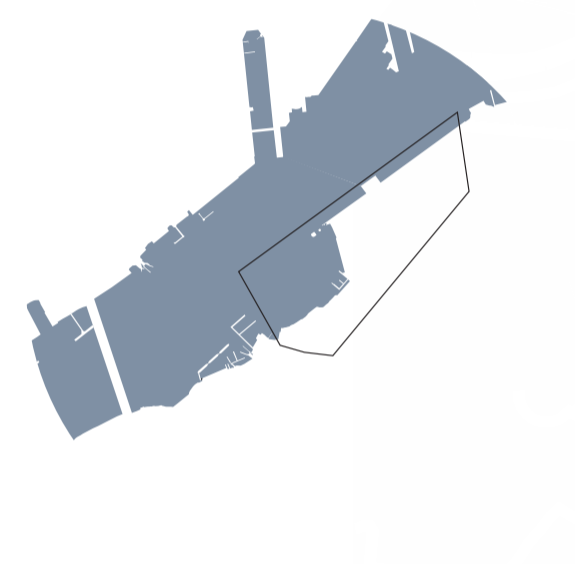
VEGETATION



BULLERNIVÅER

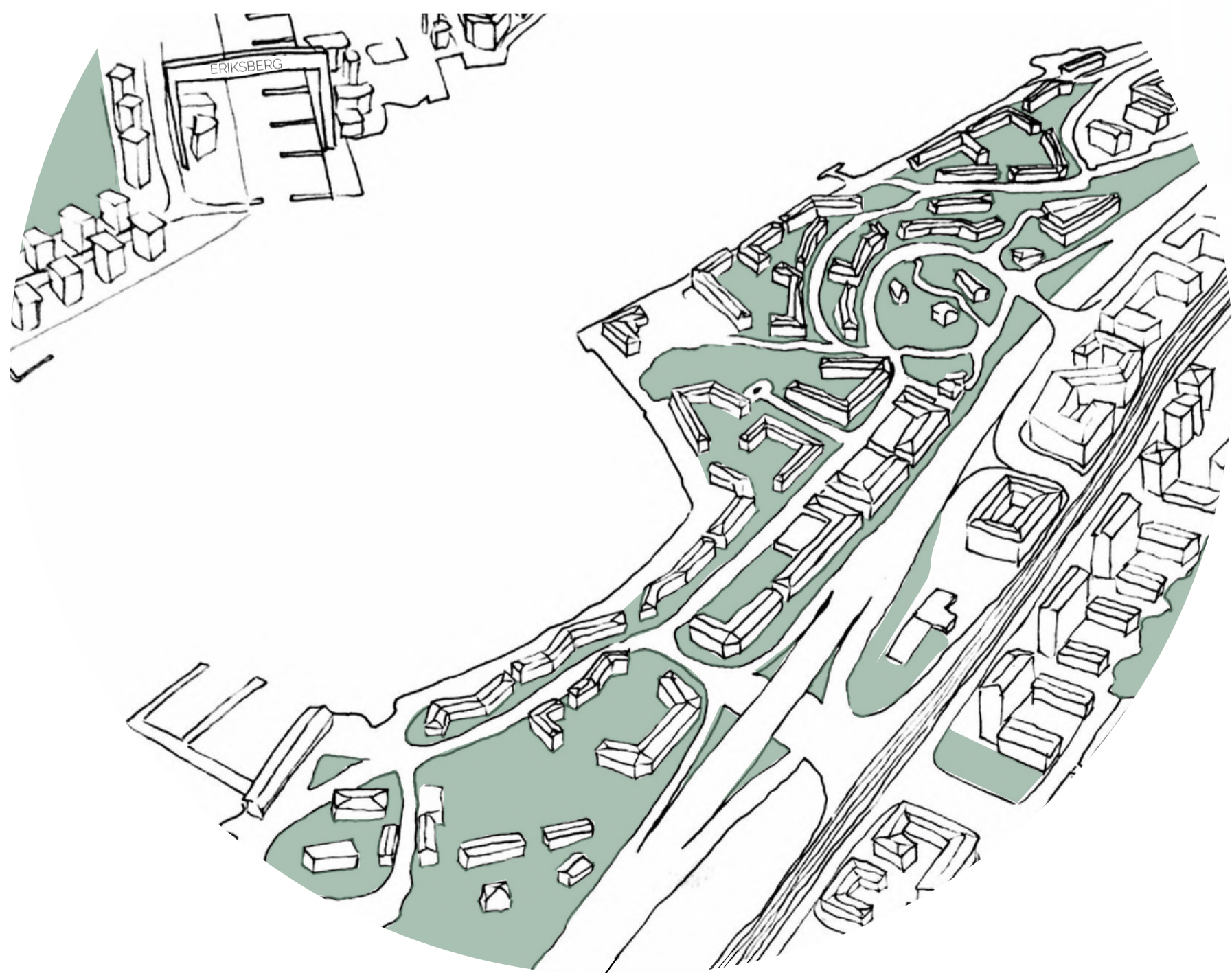


TOPOGRAFI



PROJEKTOMRÅDET

**Stadsdelen i fågelperspektiv.** Området har fått 660 nya bostäder, tre nya förskolor, ett nytt färjeläge, ett centralt beläget torg med park och stadsdelsbibliotek, samt högre kontorsbyggnader som vätter mot Oscarsleden – en led som har möjlighet att utvecklas till boulevard längre fram i tiden. På andra sidan älven ligger det välkända landmärket Eriksbergskranen på Hisingsidan. Spårvägen österut går lätt att ta sig till via de nya stråk som skapats mellan Majhamnen-området och Karl Johansgatan. 400 parkeringsplatser skapas i anslutning till kontorsbyggnaderna.



↑ N  
SITUATIONSPLAN 1:4 000

0 20 100 200 400

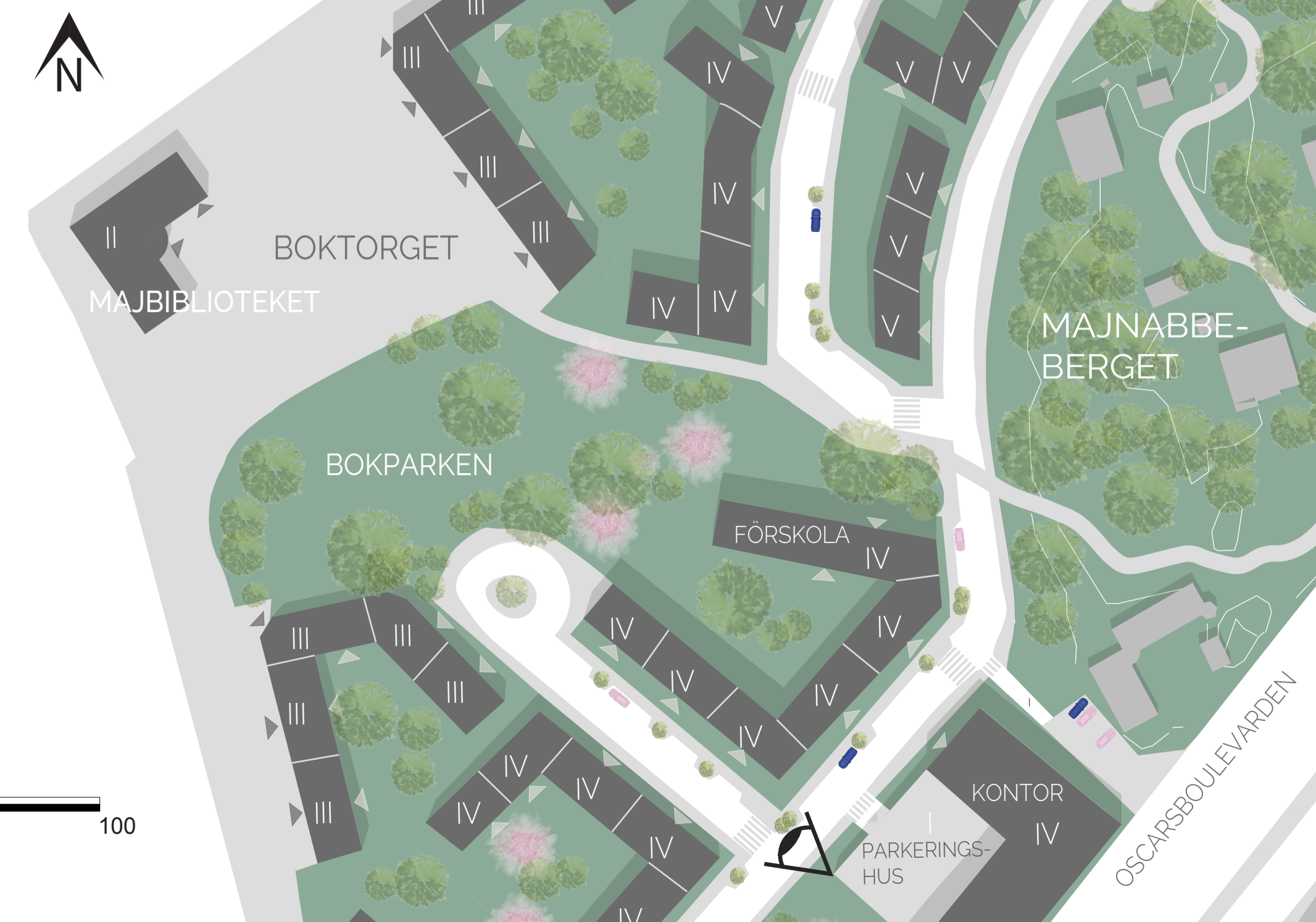


Vy från färjeläget. Härifrån har man sikt hela vägen till Carl Johans Kyrka, vilket binder samman det nya området med det gamla Majorna.



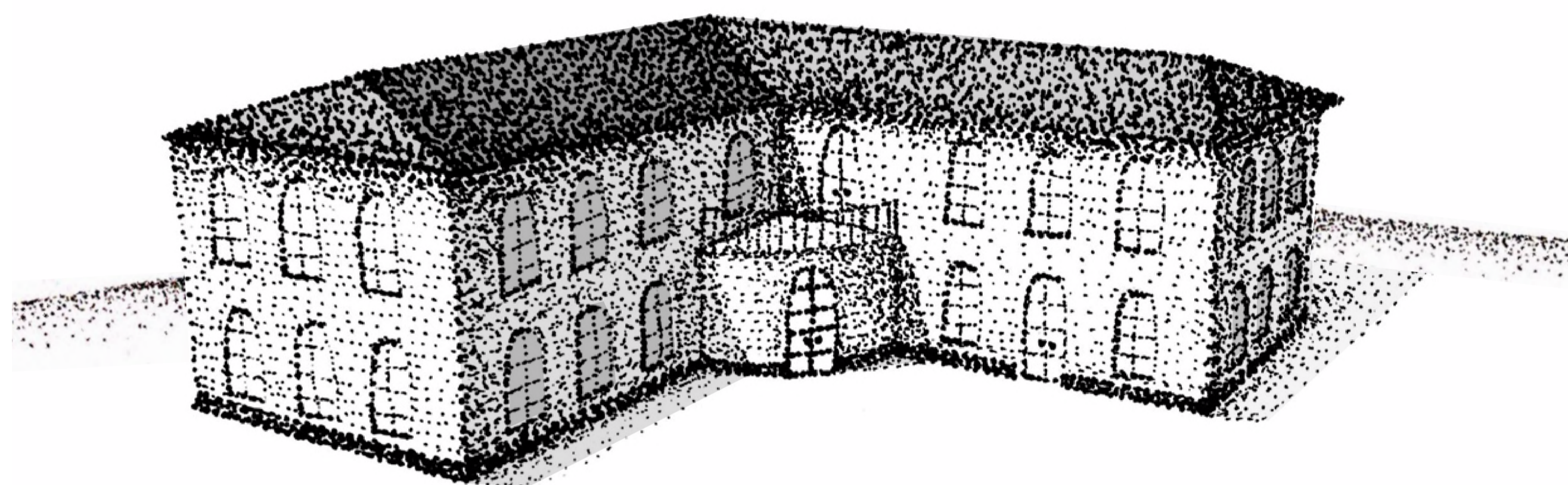
Gaturum i staden. De flesta bostadshus är fyra våningar höga och talar med de klassiska landshövdingehusen som finns i Majorna. Bakom parken skymtar Majbiblioteket.

PLANUTSNITT 1:11 000



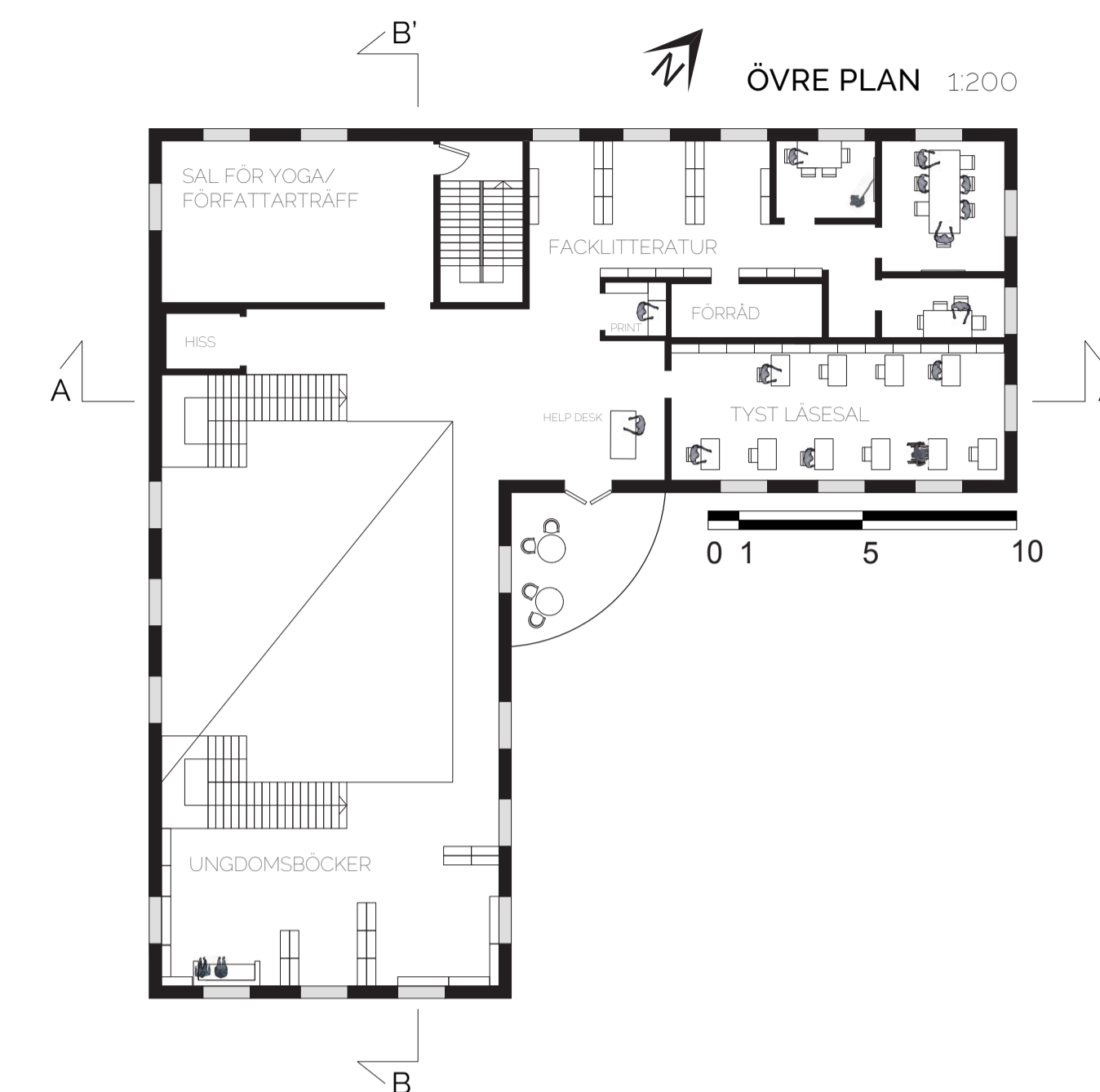
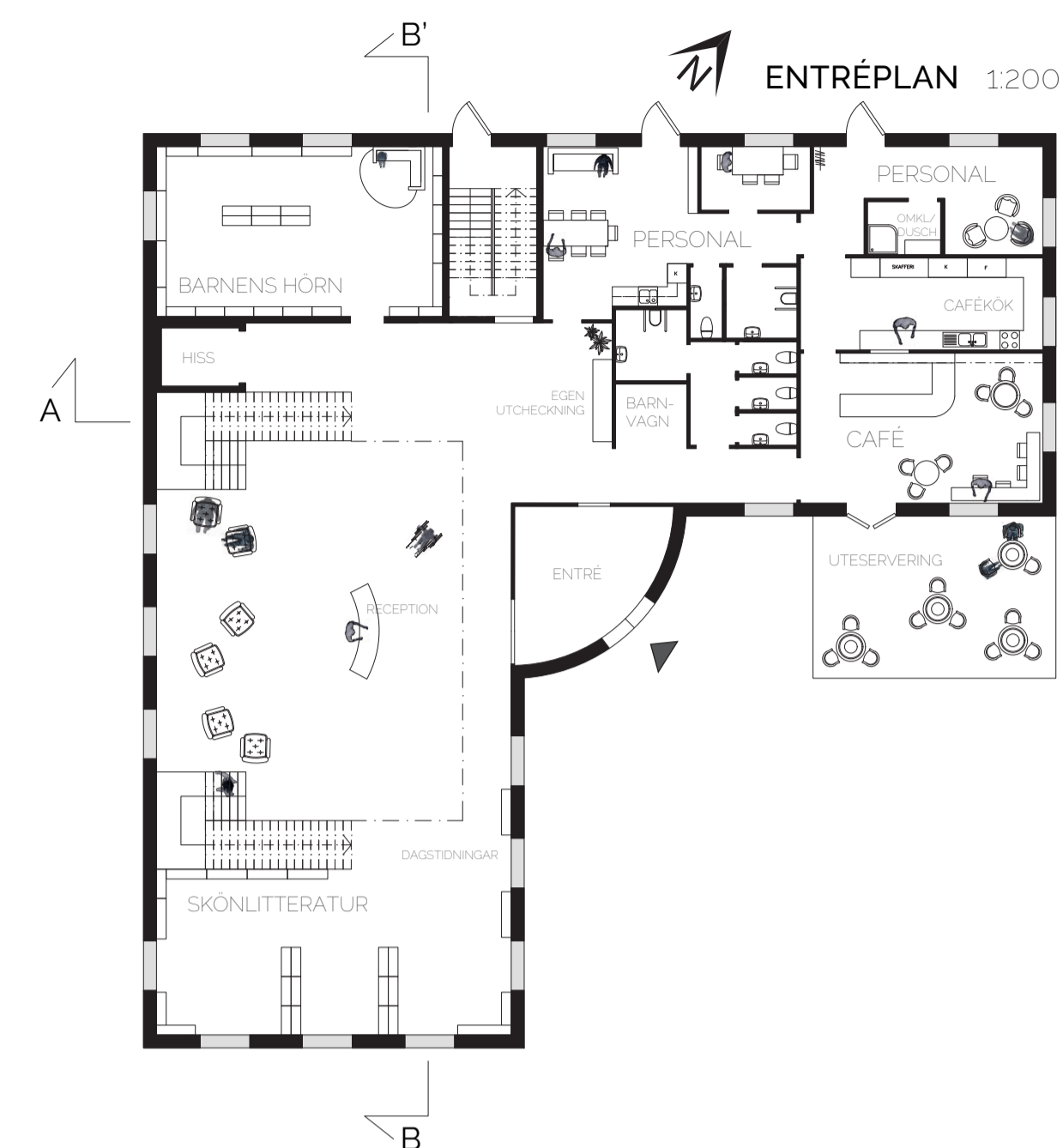
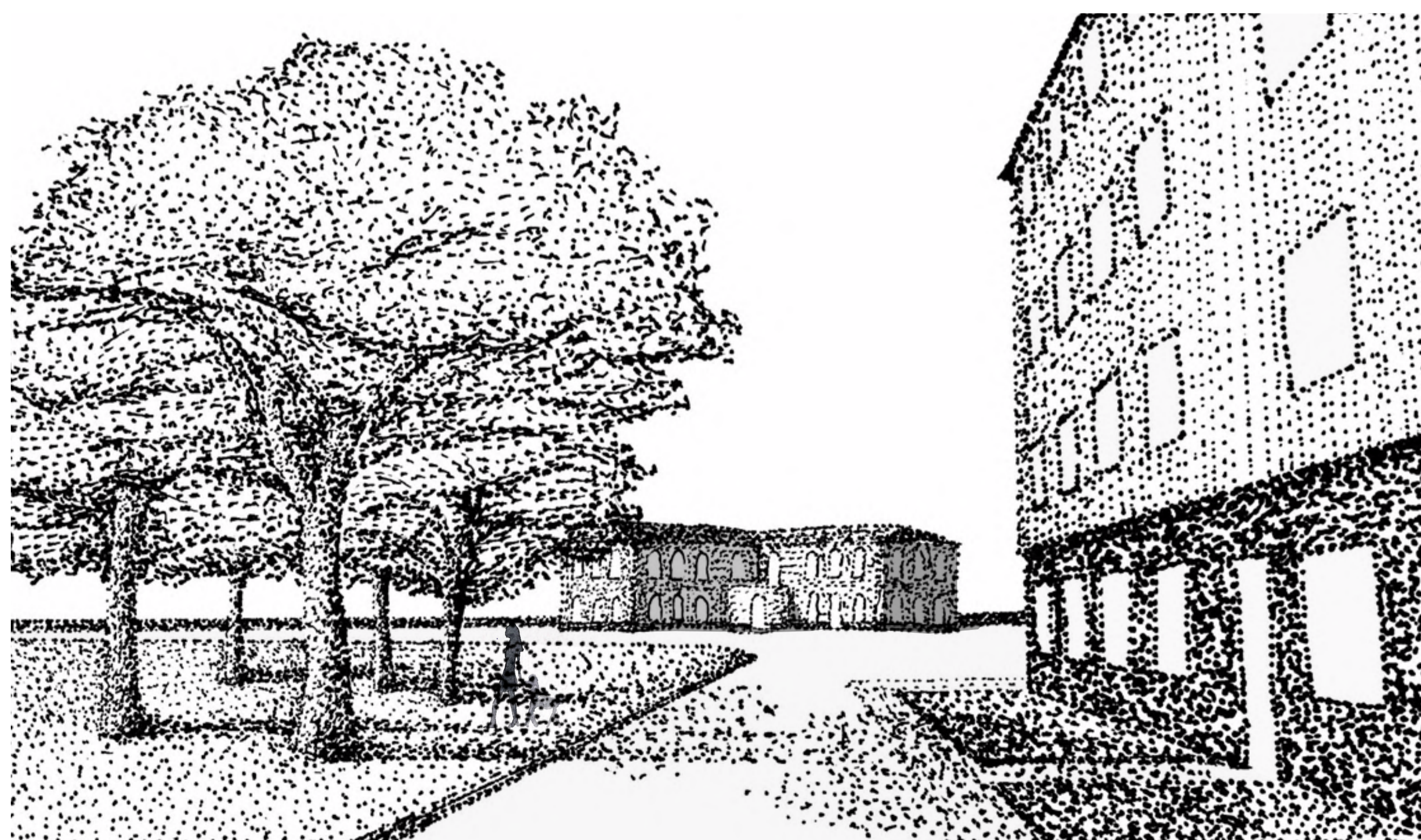
# MAJBIBLIOTEKET

— EN TRYGG OCH LUGN PLATS FÖR ATT LÄRA, LÄSA OCH MÖTAS —



Byggnadsvolymen. Entrén är tydligt markerad och vänd in mot torget.

Biblioteket på torget, sett från promenadstråket vid Bokparken. I bakgrunden skymtar Göta Älv.



SITUATIONSPLAN 14 000



En trygg och lugn plats för att lära, läsa och mötas. Majbiblioteket är Majharmens egna stadsdelsbibliotek och finns till för de boende och besökande i området. Här huserar ett litet café som sprider sig ut på torget och har ett fint söderläge med Bokparken i fonden, och vid ryggen av byggnaden går promenadvägen Hamnstråket.

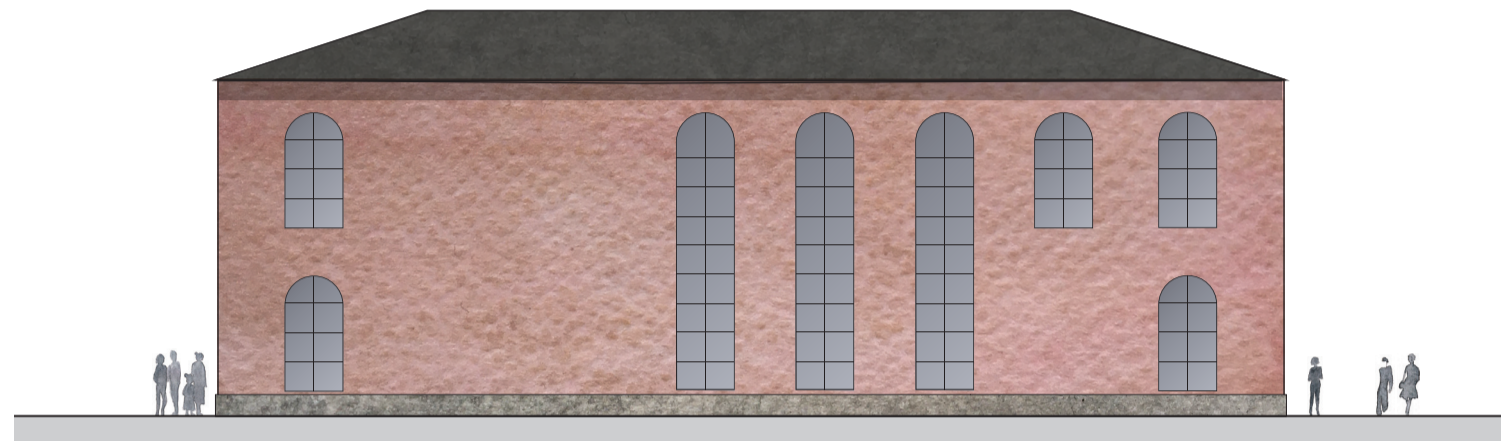
Den primära välkomsgetsen är entréns avrundade utstamp från den annars raka byggnaden, och bjuder sedan in besökaren till ett generöst atrium där havet skymtar bakom de höga fönstren som väter mot sydväst. Trapporna upp leder till en mysig samlingssal där bokcirklar hålls, men här finns även utrymme för yogapass, meditation och författarträffar. Längre in i byggnadskroppen finns plats för nyfikna att läsa och studera i tyst läsesal eller gruppum.

Vid receptionen på övre våningen finns chans att gå ut för att sätta sig och läsa på balkongen, men det finns även hörnor och sittnischer i fönstren inne bland bokhyllorna för att slå sig ner och njuta av böckerna.

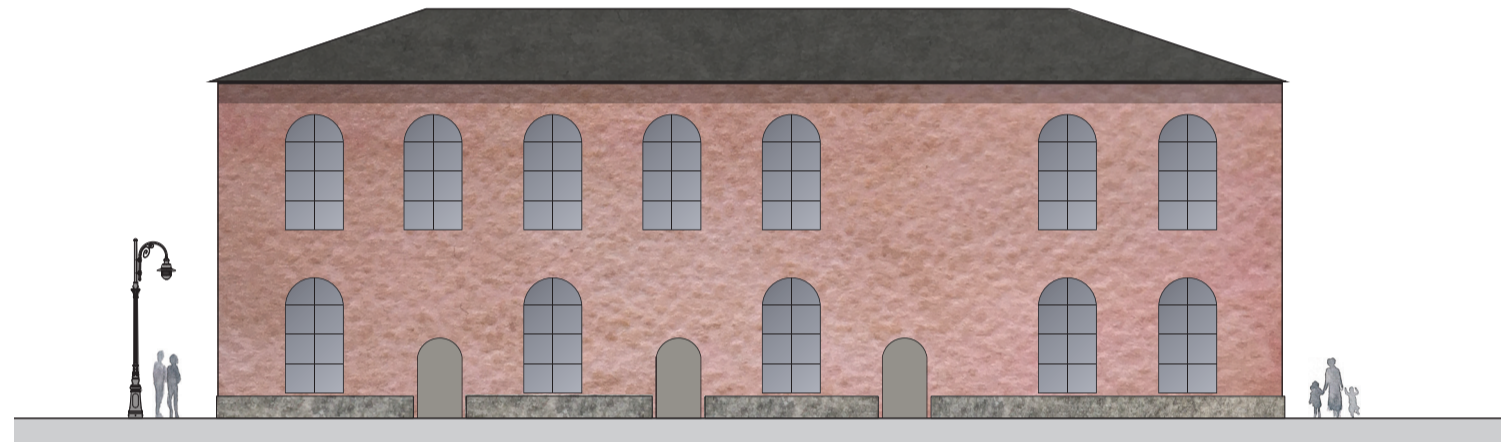
FASAD MOT SYDÖST 1200



FASAD MOT SYDVÄST 1200



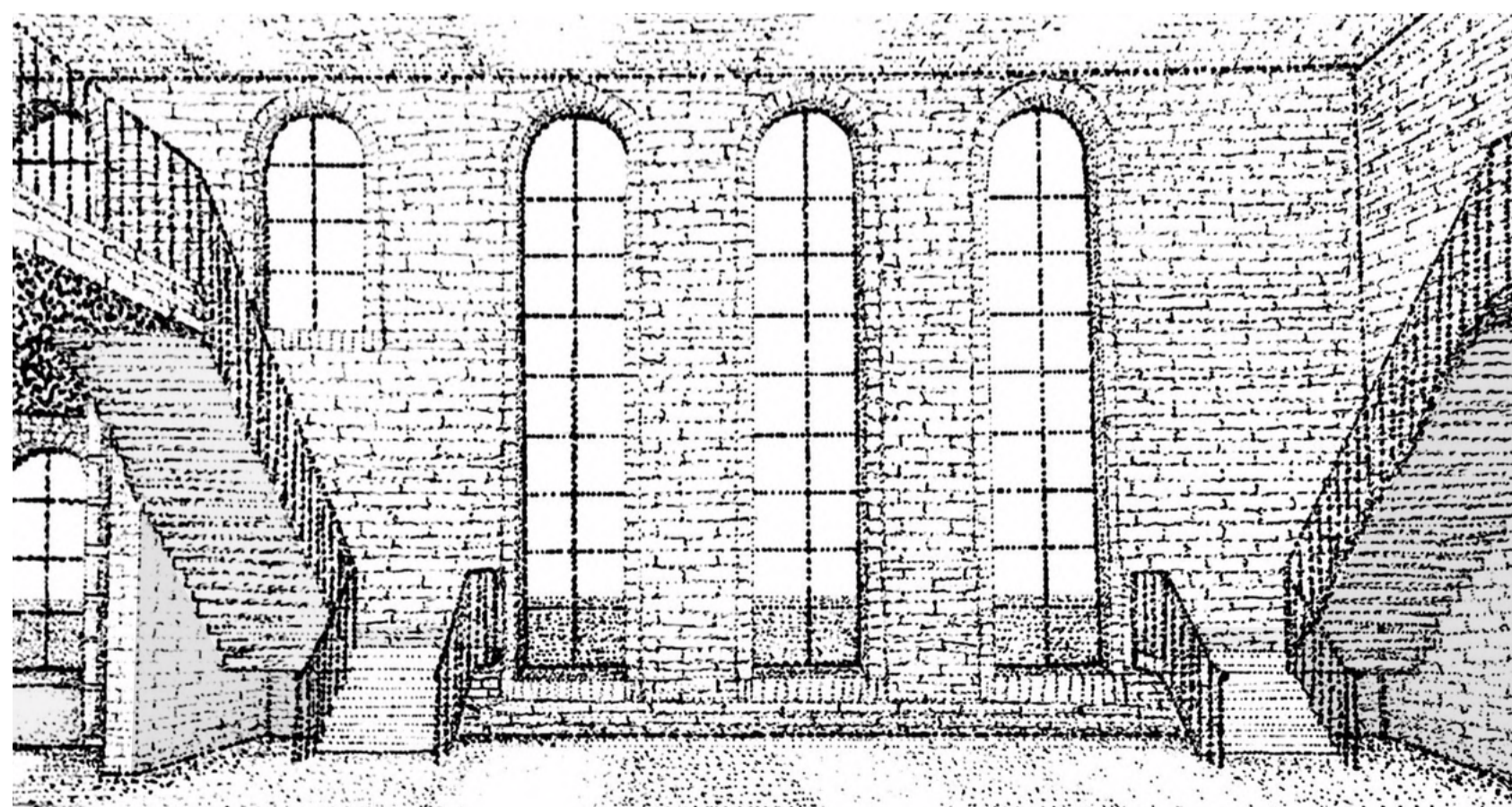
FASAD MOT NORDVÄST 1200



FASAD MOT NORDÖST 1200



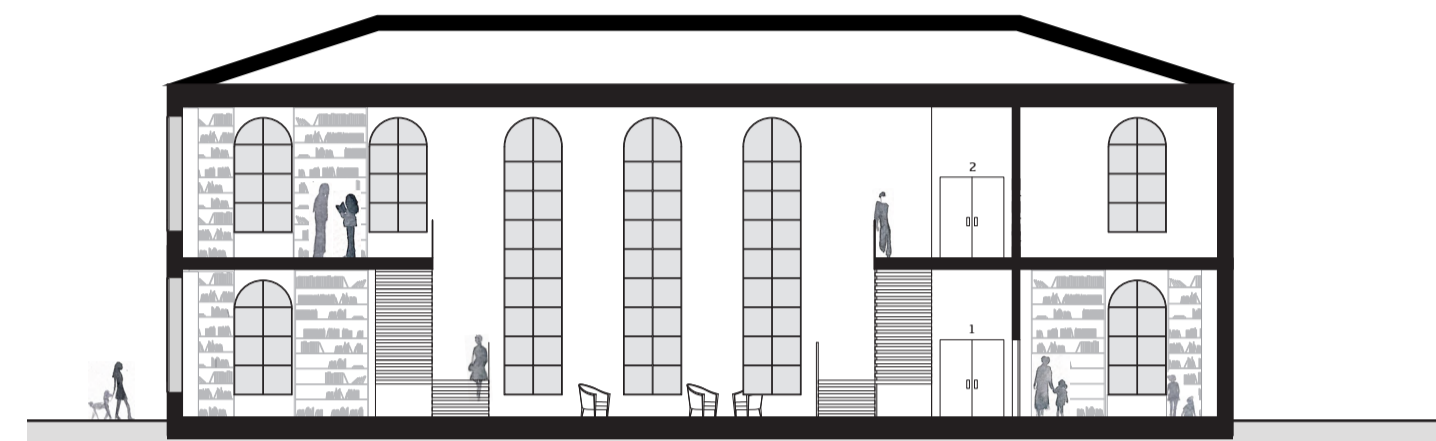
**Bibliotekets huvudrum.** Byggnadens atrium öppnar upp mot havet och kvällsljuset i sydväst. Den dubbla takhöjden ger rummet en storhet och dragningskraft, och är det första besökaren möts av när hen gått in genom entrén.



SEKTION A-A' 1200



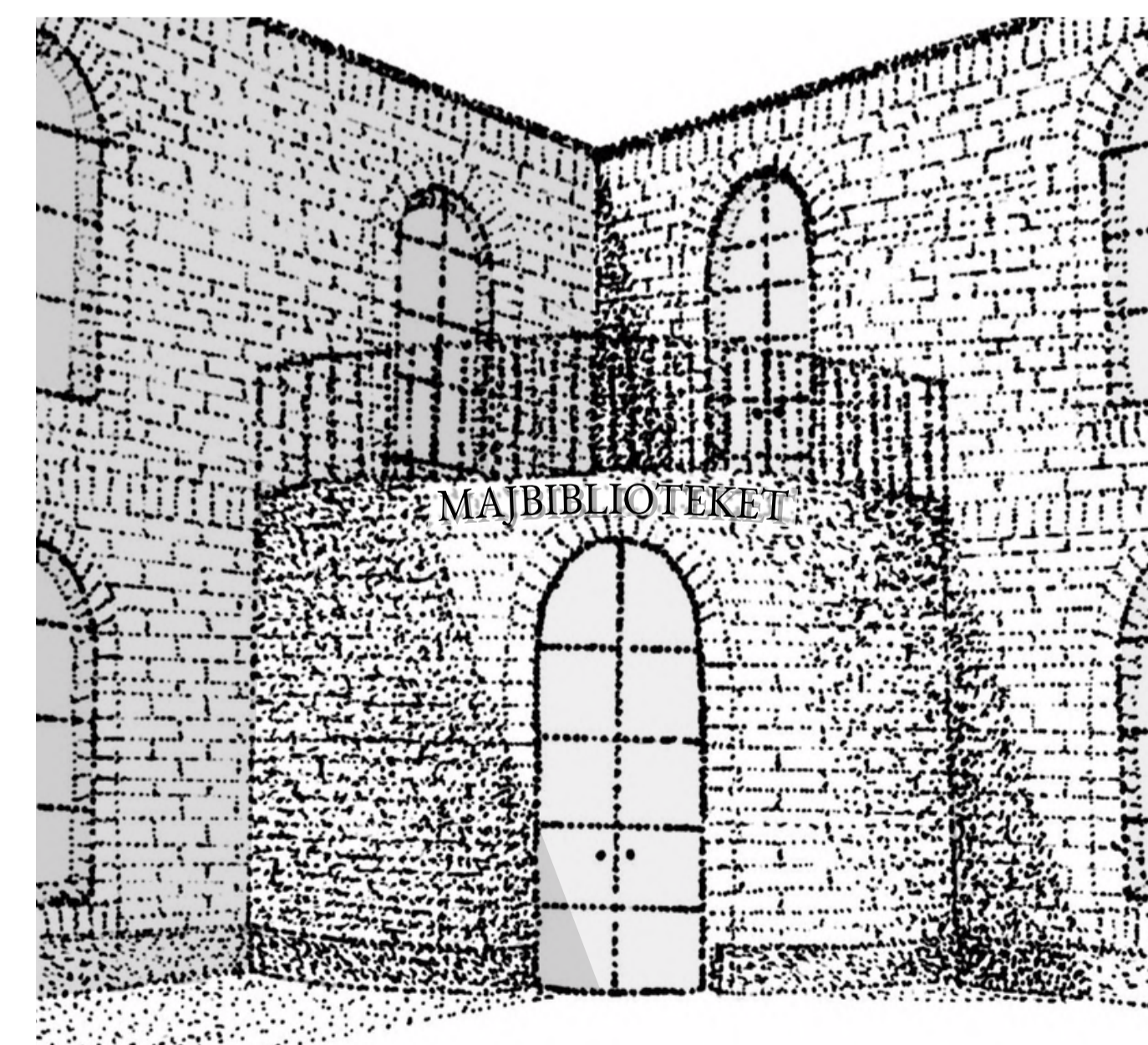
SEKTION B-B' 1200



**Tegel och välvda fönster.** Tegelfasaden möter platsens historia och förankras delvis i de länshövdingenhus som finns i Majorna, och delvis i det omtyckta och vackra gamla Sockerbruket som ligger lite längre österut i området Klippan. Sockeln i botten av biblioteksbyggnaden speglar den höga fot av sten som Sockerbruket står på, men i en mer modern och lätt tapping.

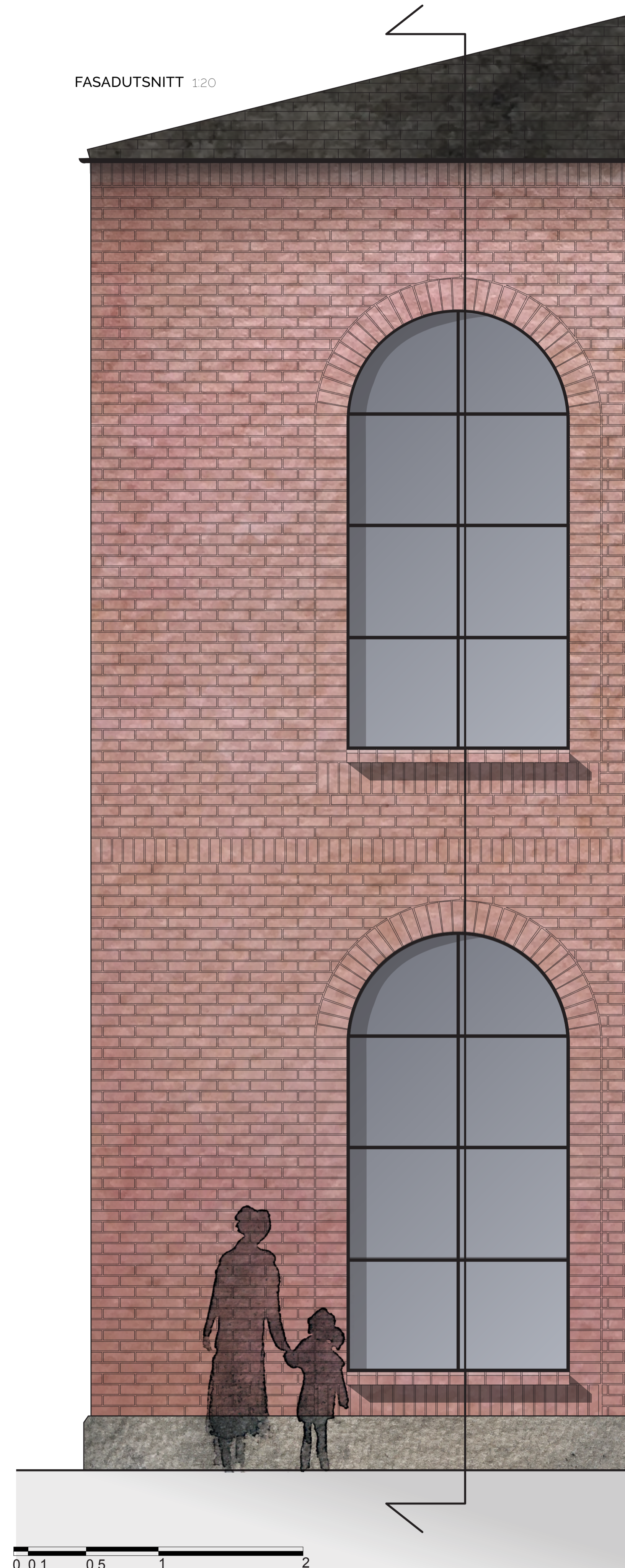
Tegelstenarna i fasaden är omsorgsfullt lagda och ramar in de välvda fönstren för att ge dem större tyngd och plats i byggnadens helhet. Mycket av den inspiration biblioteket bygger på är från Sockerbruket men även Röhsska Museet och Härlanda Kyrka i Göteborg, som alla är tegelbyggnader med massiva fasader. Konstruktionen är främst uppbyggd av tegel vilket syns tydligare i principsektionen. Här visas även fönstrets möte med fasaden, där tegelstenar är placerade med lutning för att naturligt föra bort regn och väta.

En av grundtankarna med byggnadens uttryck är att konstruktionen och materialet är bärande delar av uttrycket, och därför är detaljerna av så stor vikt. I det stora atriumet som syns i bild i nedre vänstra hörnet fortsätter teglet interiört för att vävas samman med bibliotekets exteriör, och även för att ge en känsla av en mer gammal och klassisk publik byggnad.

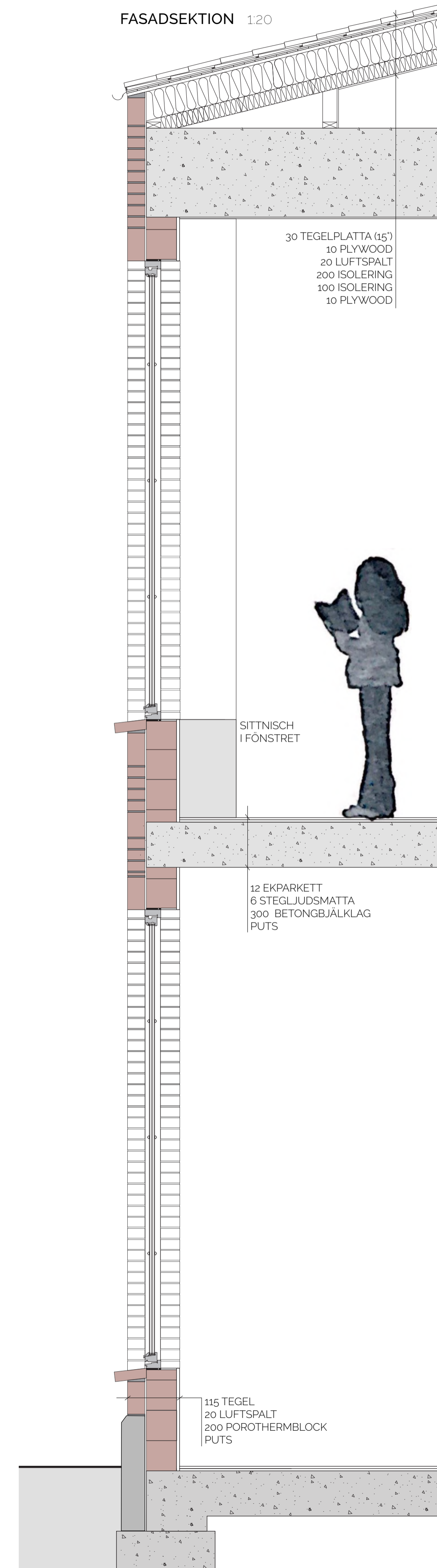


**Byggnadens välkomstgest.** Entrén har en tydlig utstickande form och bjuder in besökaren från torget.

FASADUTSNITT 120



FASADSEKTION 120



30 TEGELPLATTA (15)  
10 PLYWOOD  
20 LUFTSPALT  
200 ISOLERING  
100 ISOLERING  
10 PLYWOOD

SITTNISCH  
I FÖNSTRET

12 EKPARKETT  
6 STEGLJUDSMATTA  
300 BETONGBJÄLKLÄG  
PUTS

115 TEGEL  
20 LUFTSPALT  
200 POROTHERMBLOCK  
PUTS