

Stadsrums perspektiv

BK Majnabbe

Boulevardshus med valmöjligheter

Majnabbe var en livfull plats långt in på 1900-talet med både fiskare och hamnarbetare. Platsen sjöd av liv och det ursprungliga området var en blandning av olika träbyggnader; bostadshus, hamnbyggnader och skjul. Som en förankring till den historiska platsen har valet fallit på att konstruera ett trähus i KL-trästomme.

Träfasaden ger byggnaden ett lättare intryck och de pelarna ger illusionen om tidlöshet, likt en gammal grekisk tempelbyggnad med kolonner. Känslan är att byggnaden kan stå där för evigt och bidra till historien.

BK (bostad / kontor) Majnabbe är området Majnabbe vid Majorna och Kungsladugårds nyaste boulevard, Oscars boulevard. Byggnadens flexibilitetskrav härstammar från Göteborgs stads och platsens framtida behov av flexibla bostadsformer och kontor samt verksamhets våningar i bottenplan.

Platsen

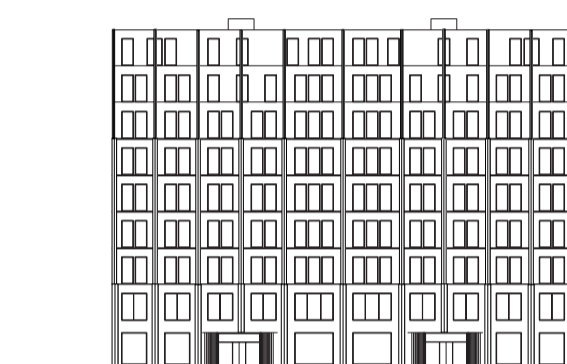
Området Majnabbe består av en mängd olika stilar och hus, och bostäder blandas med kulturella element såsom gallerier, konsthall och bibliotek. De nio våningarna har en avsmalnande konstruktion från och med våning fem, där den avsmalnande överdelen bidrar till att byggnaden enklare smälter in i området.

Flexibilitet

Varje våning har 3,60 i takhöjd vilket möjliggör att omvandla byggnaden till fler kontorsytor istället för bostäder. Våningsplanen är anpassade för att flexibelt kunna ersätta lägenheter med kontor utan större ingrepp och brandkraven är tagna i beaktande och förberedda för förändringar.

Placering och fasad

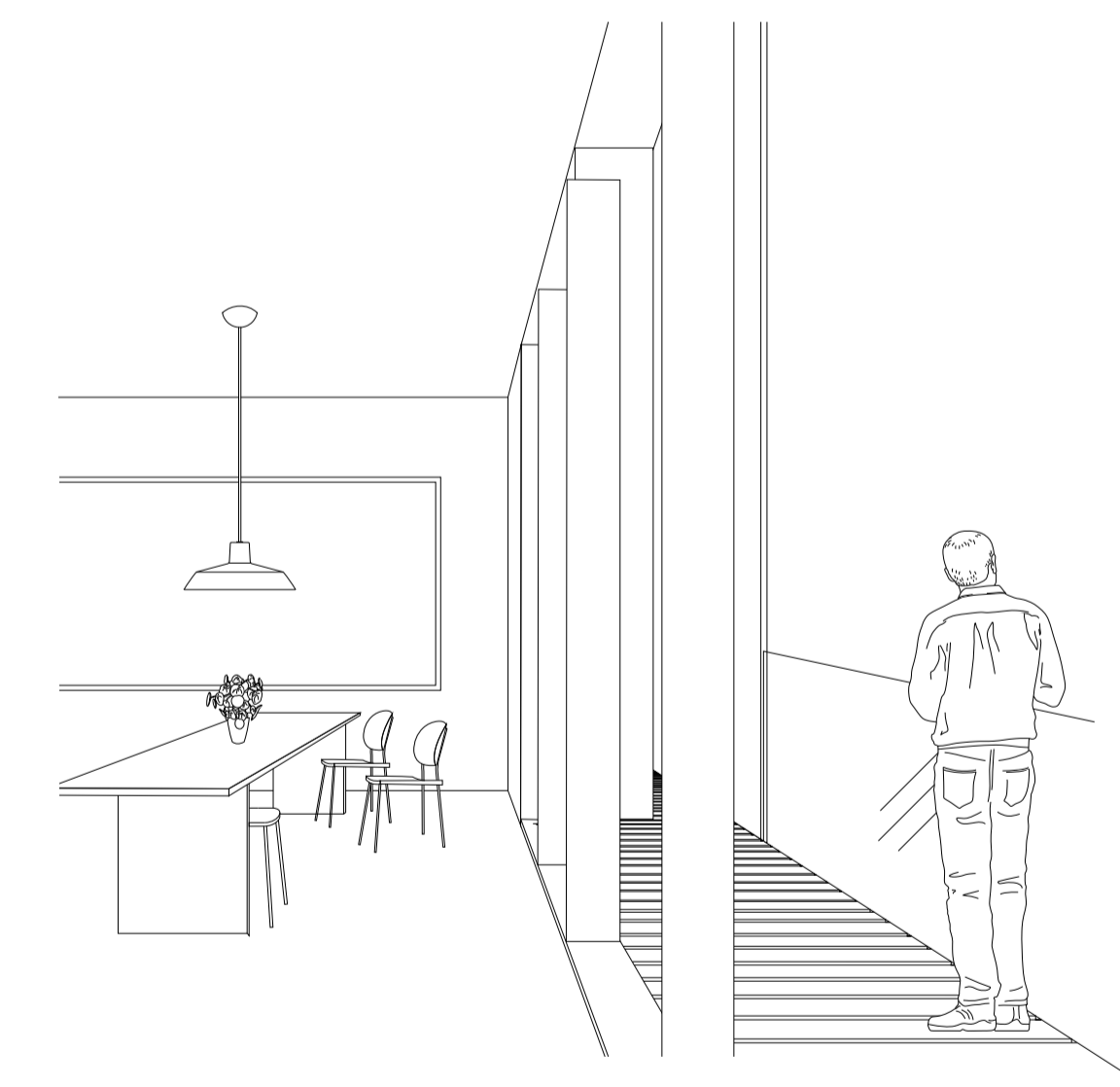
Den 54 meter långa träbyggnaden ligger placerad utmed boulevarden med en sockelvåning och trapphus i betong. Betongen förankrar byggnaden och ger den ett fäste i platsen. Från markplan löper betongpelare upp till nionde våningen och förankrar den med boulevarden. De dekorativa pelarna definierar gaturummet samtidigt som den ger balkongerna en privat sfär.



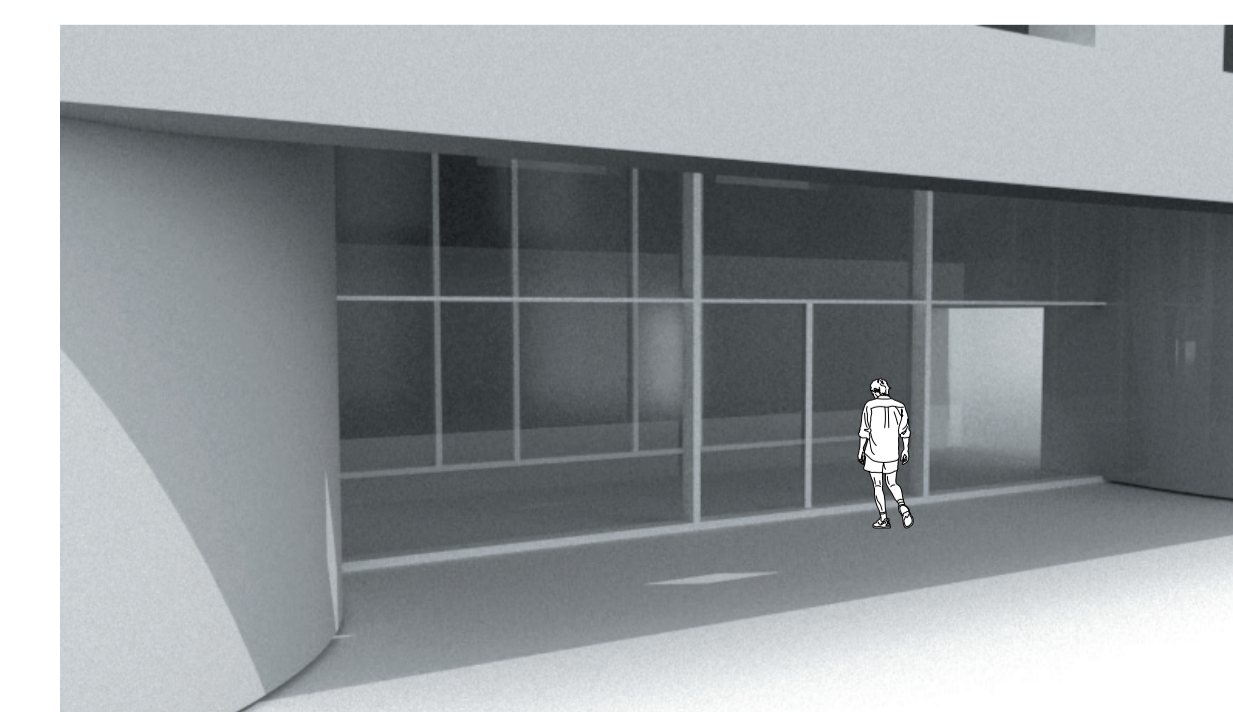
Fasad och Planner

En bärande del i projektets koncept har varit samspillet mellan de boendes kontakt till boulevarden och möjligheten till privata ytor. Entréplan och första våningen är avsedda till verksamheter medan övriga sju våningar är bostäder. Genom sitt utbud av olika storlekar på våningarna, ettor till femmor, öppnas möjligheten upp till en varierad målgrupp.

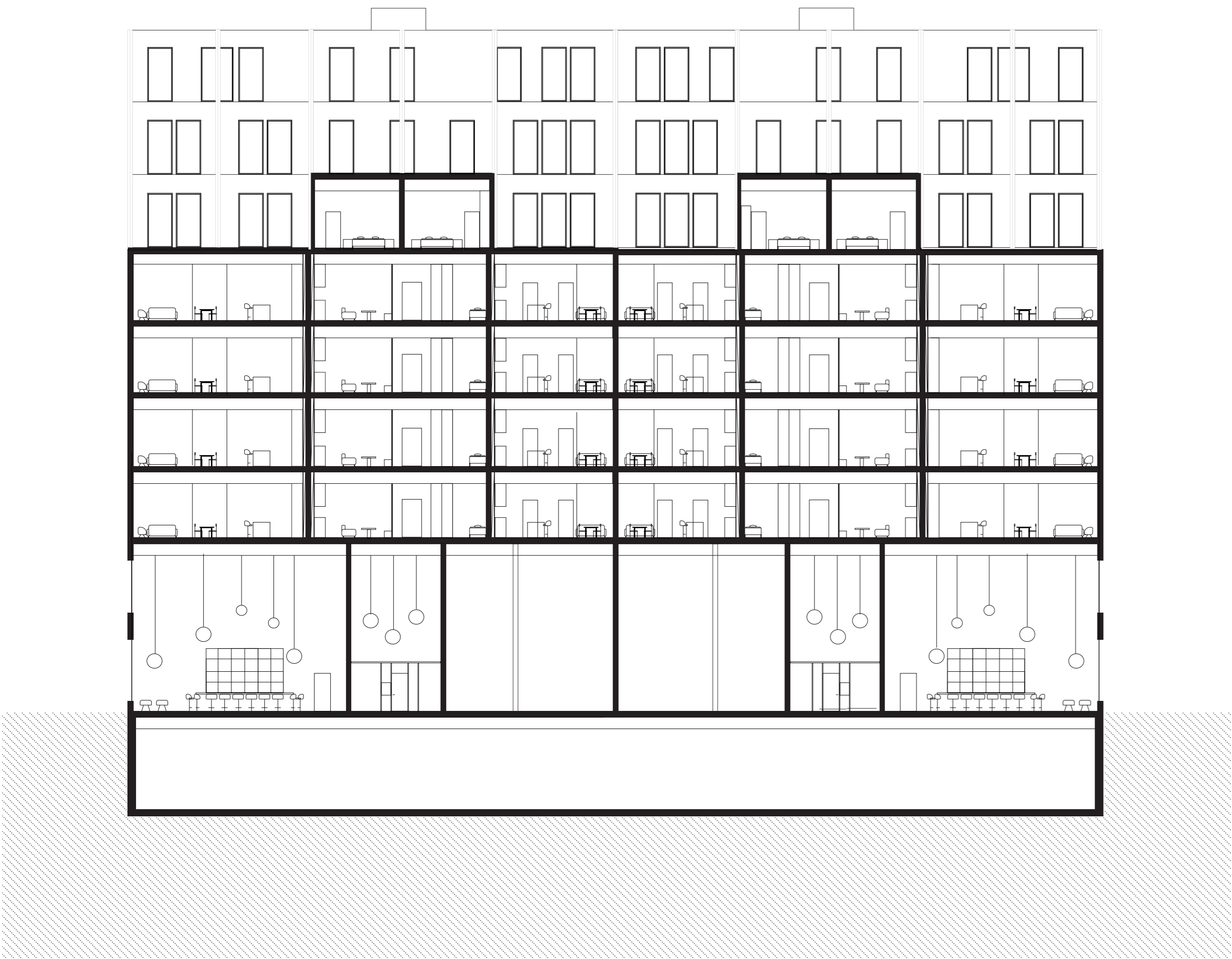
Byggnaden är försedd med två distinkta ingångar vilka är gemensamma för boende och verksamheter. Det skapar ytor till oplanerad interaktion mellan verksamhetens besökare och de boende. Källarplanet kan fungera som förvaring för både verksamheter och boende.



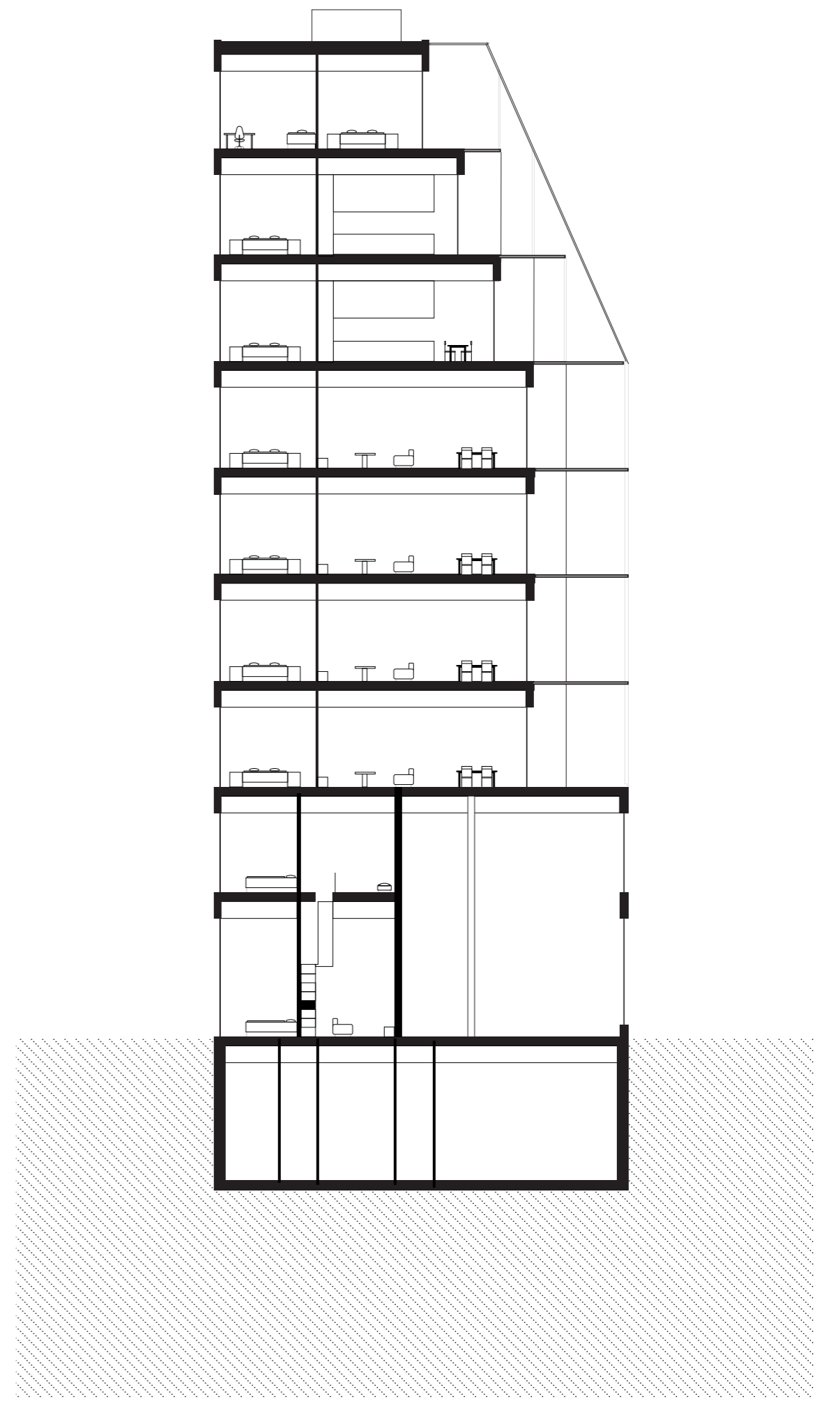
Interiör Perspektiv



Entre Perspektiv



Sektion A-A
Skala 1:200 (A1)



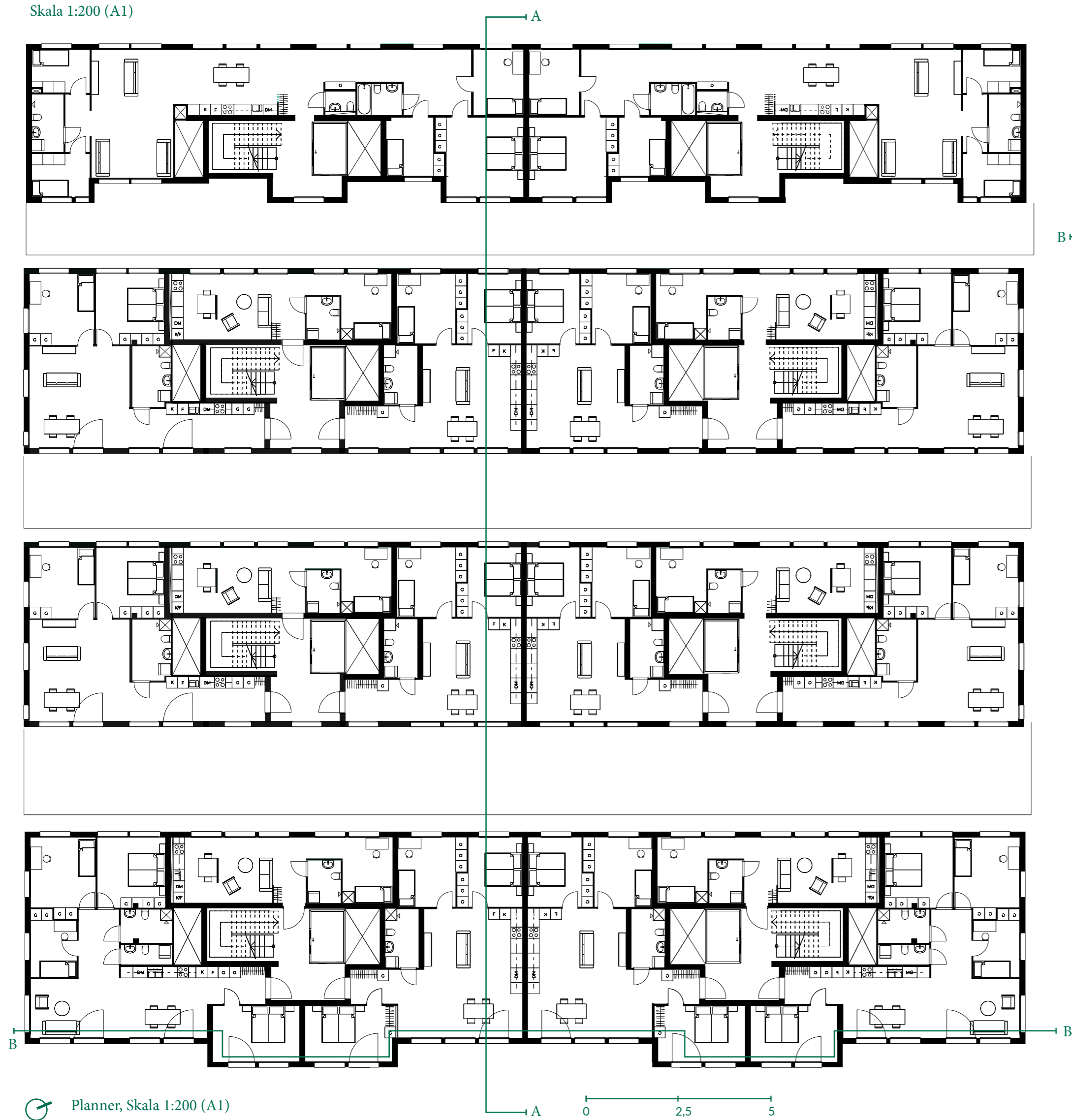
Sektion B-B



Fasad mot Oscars Boulevarden
Skala 1:200 (A1)



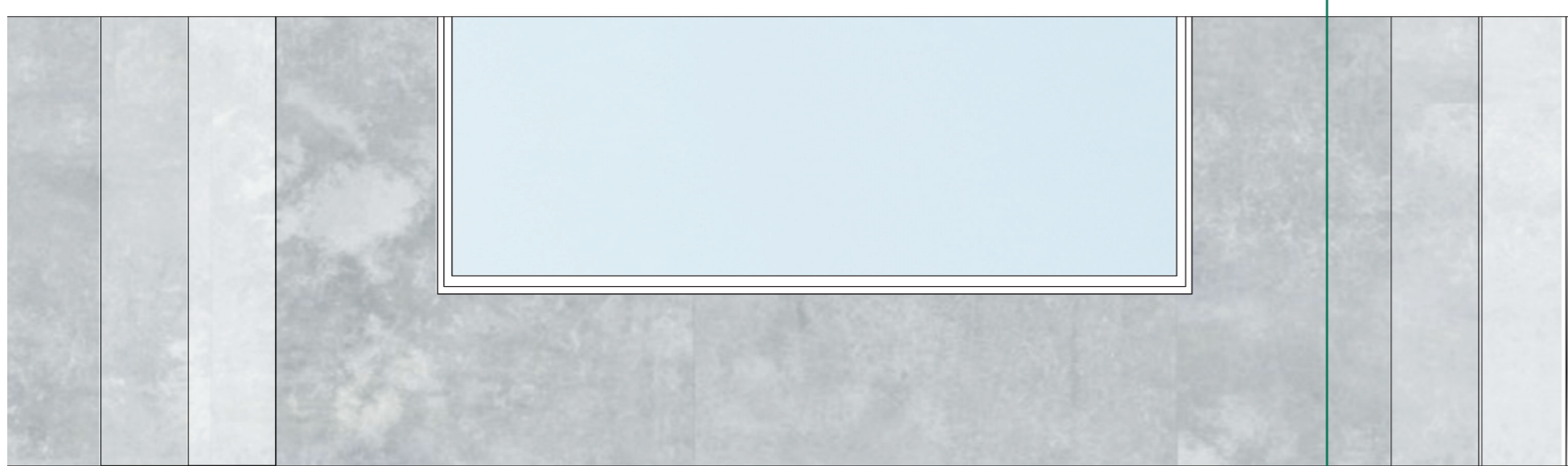
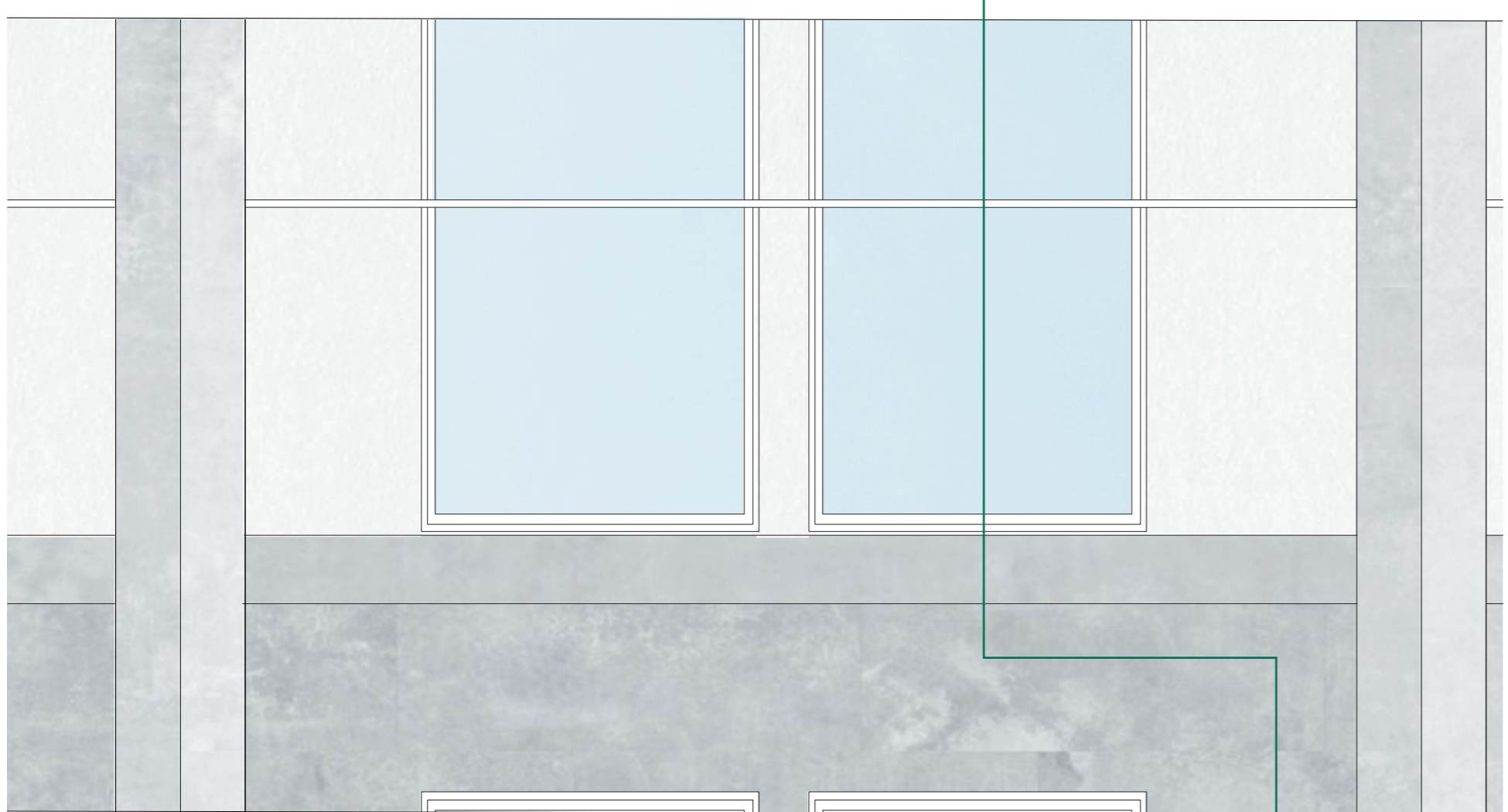
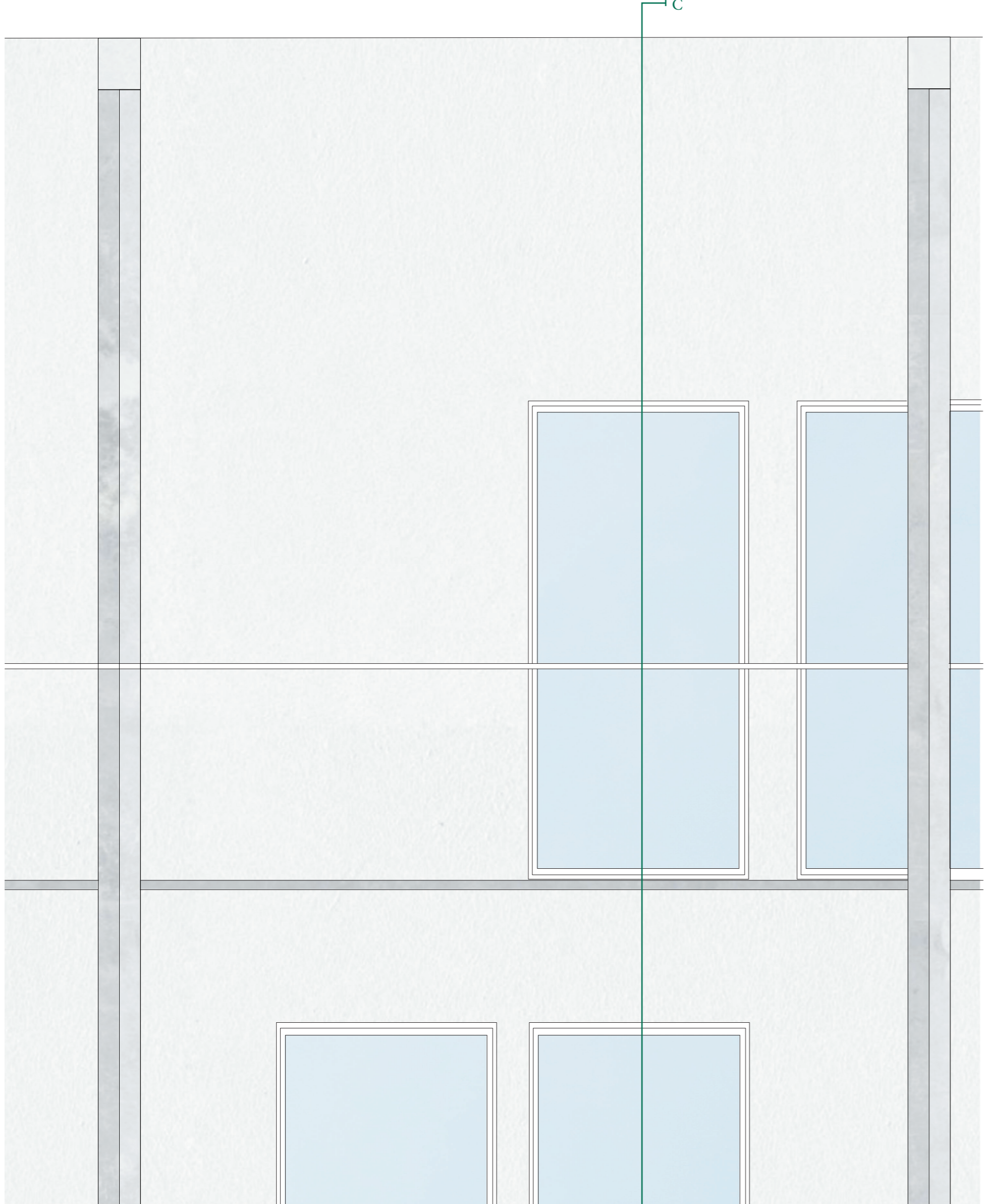
Sektion B-B
Skala 1:200 (A1)



Planner, Skala 1:200 (A1)



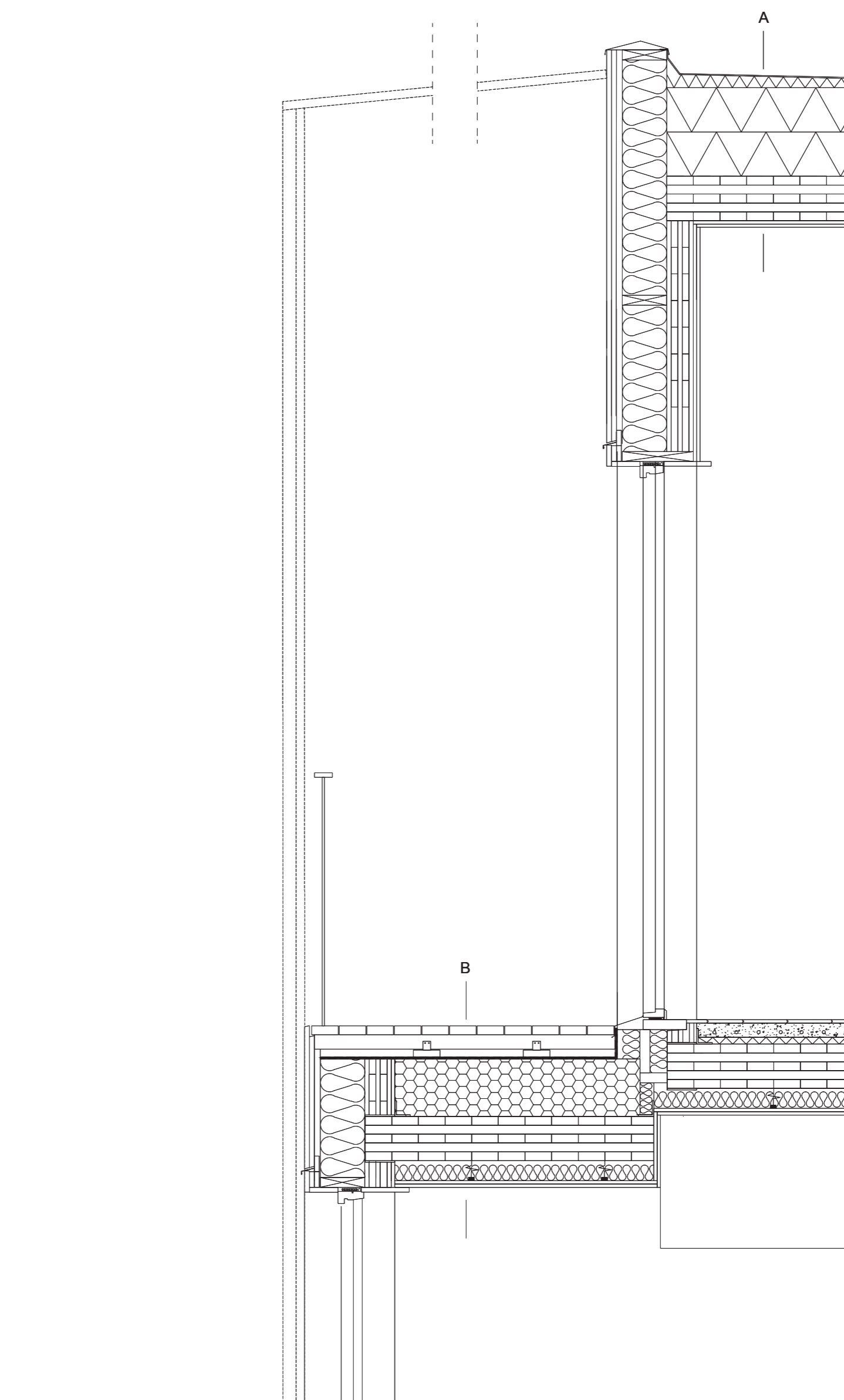
Sektion B-B
Skala 1:200 (A1)



Detalj sektion skala 1:20 (A1)



C

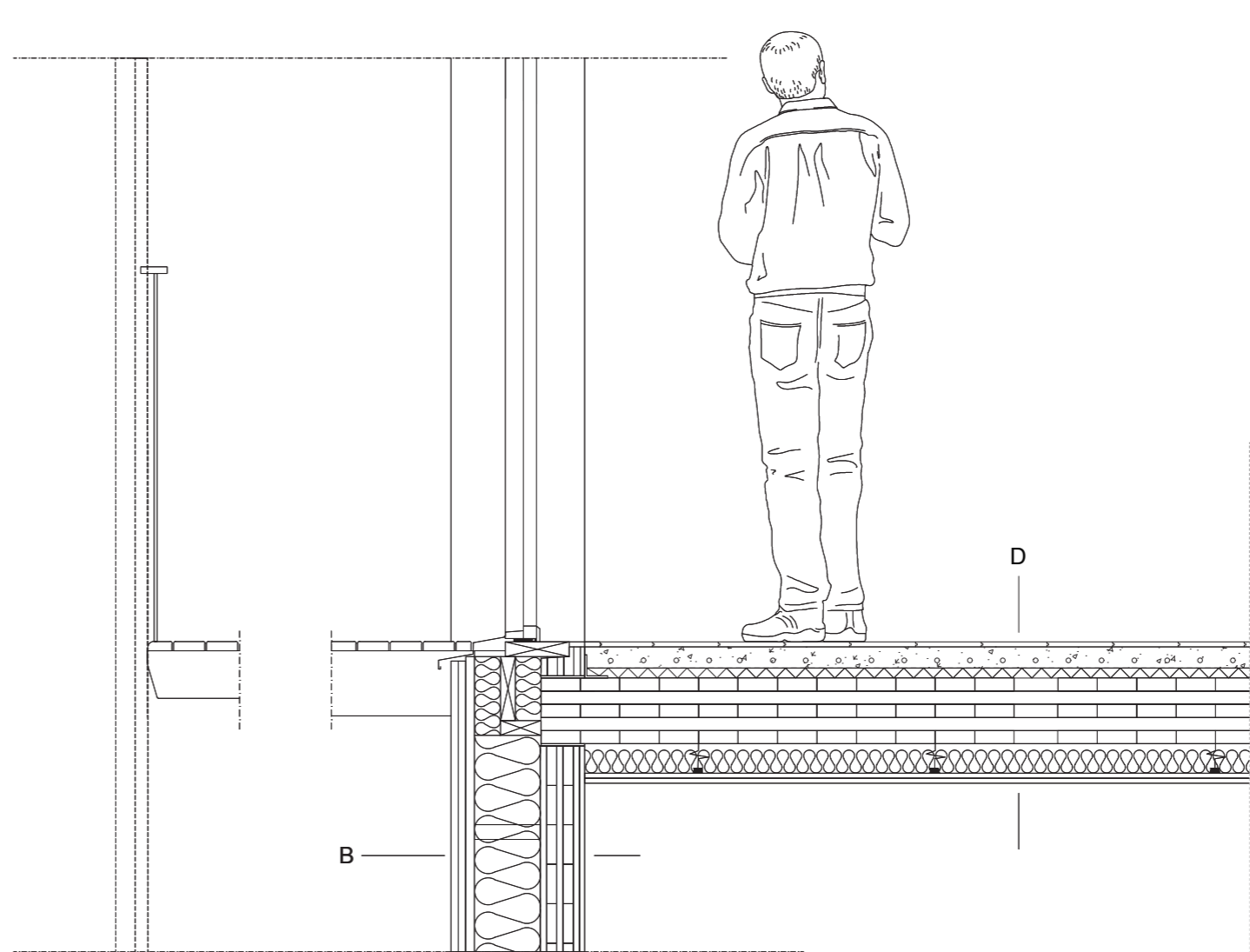


A
450 - 530
200
15 x 2

- Bitumen takduk
- Cellglasisolering
- Ångbroms
- KL-träskiva
- Brandskiva

B
40
120
15 x 2

- Trätall konstruktion
- Distanser
- Två lag bitumentät, det översta laget CV-beständighet
- Cellglaskistrade med varmasfa
- Cellglas
- Primerskikt
- KL-träskiva
- Brandskiva

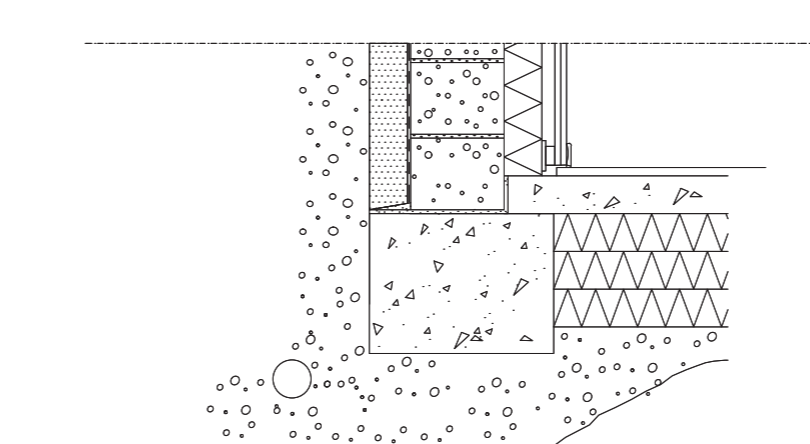
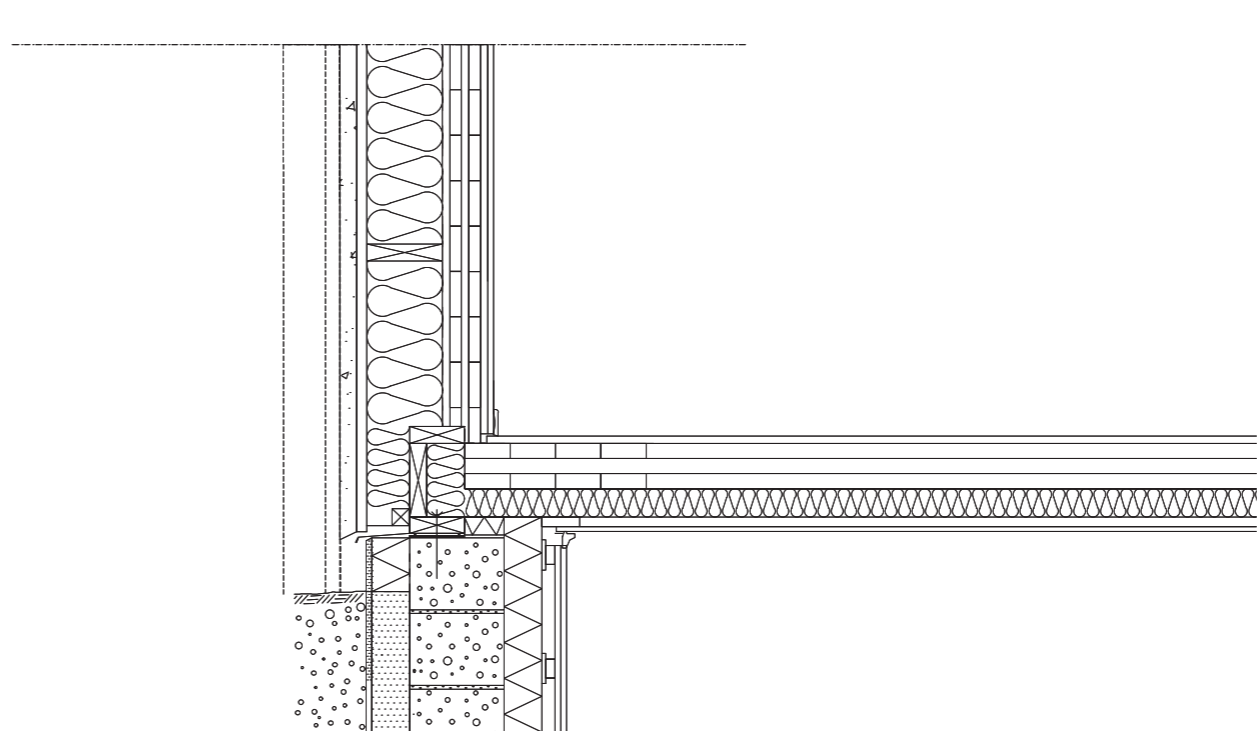


C
22
22 x 97
200
120
15

- Ytterpanel
- Fanerträ, c600
- Tung isolering
- Ångbroms
- KL-träskiva
- Brandgipsskiva

D
15
65
30
200
120
70
15 x 2
600

- Ekparket
- Golvvarme slingor i betong
- Stibjudsisolering / stegjudsmatta
- KL-träplatta
- Pendlande undertaksreglar
- Isolering
- Brandgipsskiva
- U-tak installationer



Pelarverk och upplevelse

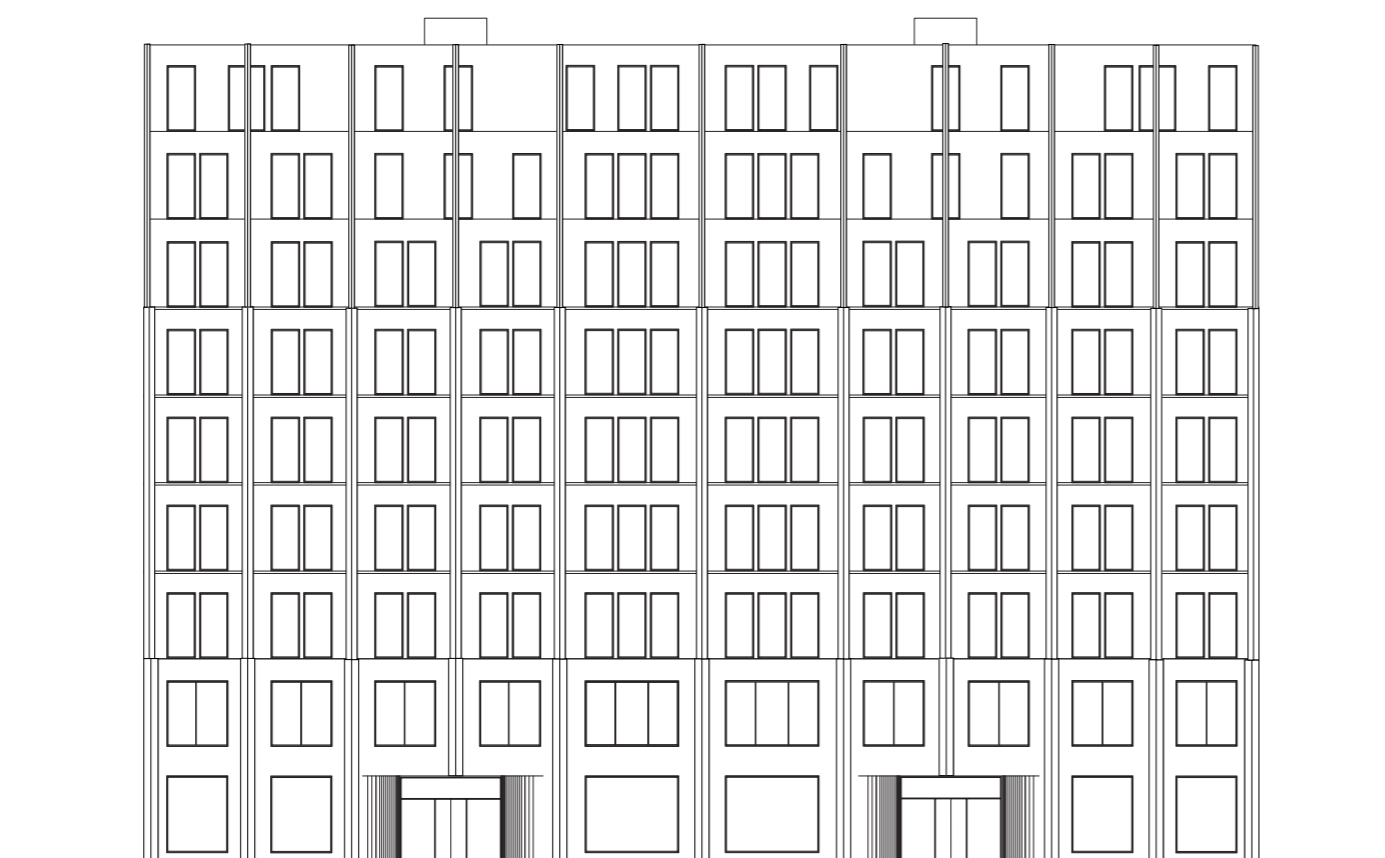
Utifrån flera studier av platsens nutida och historiska arkitektur i Majnabbe stod fasadernas vertikala fasadkaraktär ut.

Upplevelsemässigt är det min egen åsikt att en uppdelad eller smalare fasad skapar intressantare stadsrum och ger en starkare upplevelse av en plats.

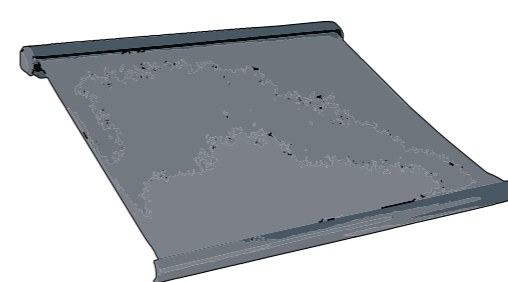
Det finns även en tredelade fasadprincip vilket arkitekter arbetat med i både Sverige som internationellt. (visa ex från Berlin) och Majnabbe. Principen går ut på att fasaden delas in i tre delar; sockelväningen som är den nedersta delen, mittendelen med identiska våningsplan samt den övre delen med inskjutande våningsplan och takvåning.

Dessa nivåer varierar oftast i fönsterutformning, fasadmateriell men även i funktion. I BK Majnabbes fall definieras den översta nivån av en gradvis inskjutande fasad samt ett pelarverk som vinklas mot fasaden. Syftet med detta nya formspråk är att skapa illusionen av en femvåningsbyggnad istället för en niovåningsbyggnad.

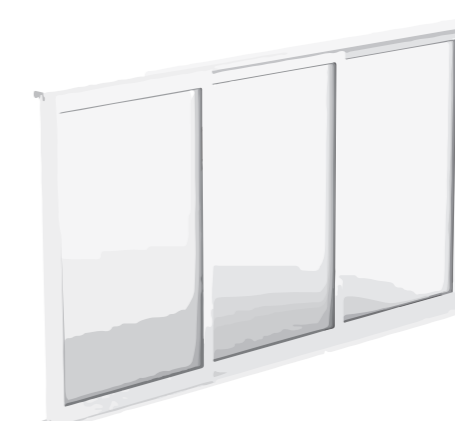
Fasadens pelarverk är inte bara ett visuellt fasadelement, utan ger även byggnadens användare användare möjlighet att sätta ut ett valfritt solskydd eller klimatskal. Exempel på detta kan vara markiser, inglasning av balkongen eller gardiner.



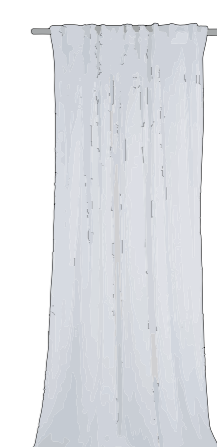
Fasad mot Oscars Boulevarden



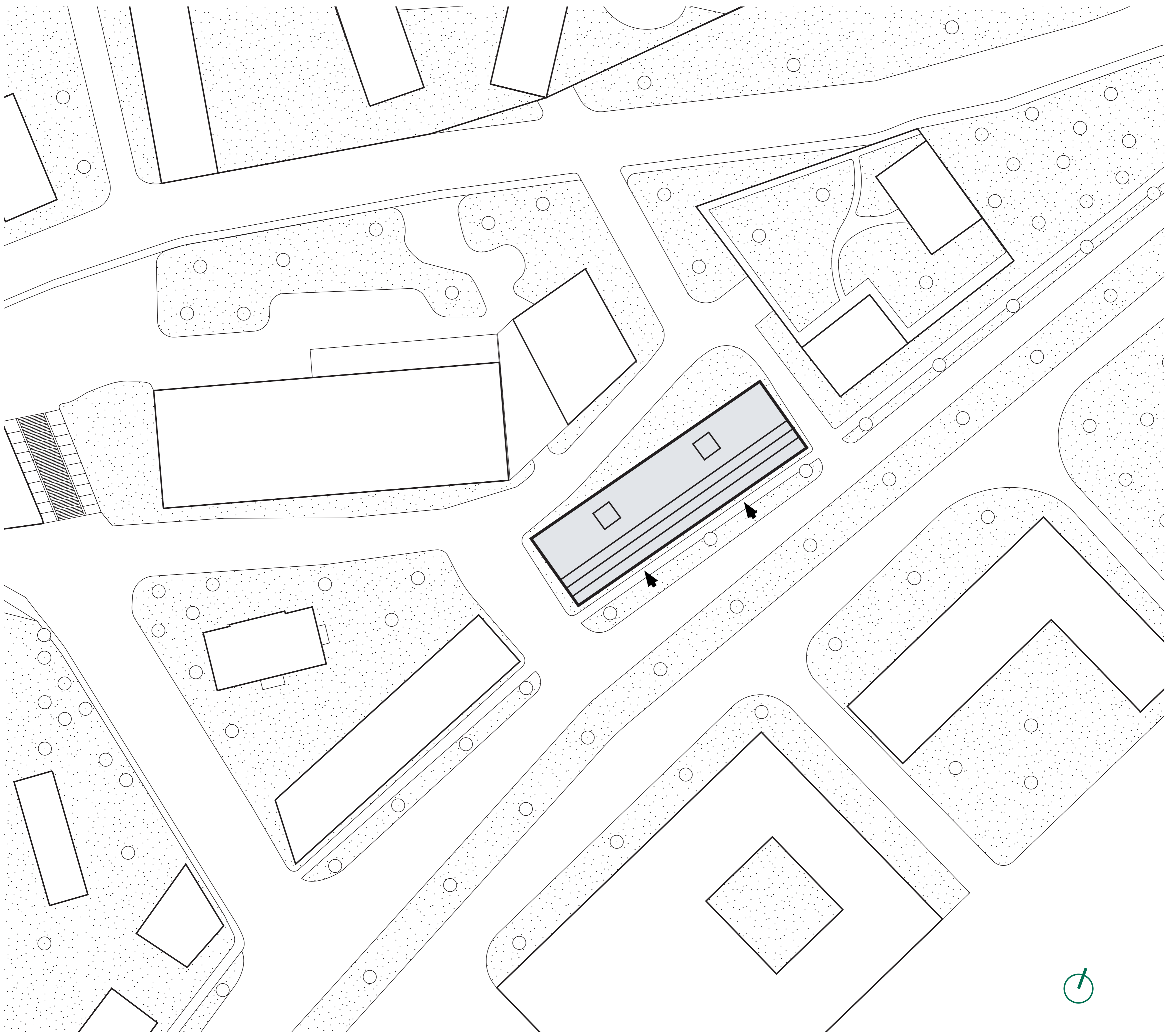
Markis som solskydd



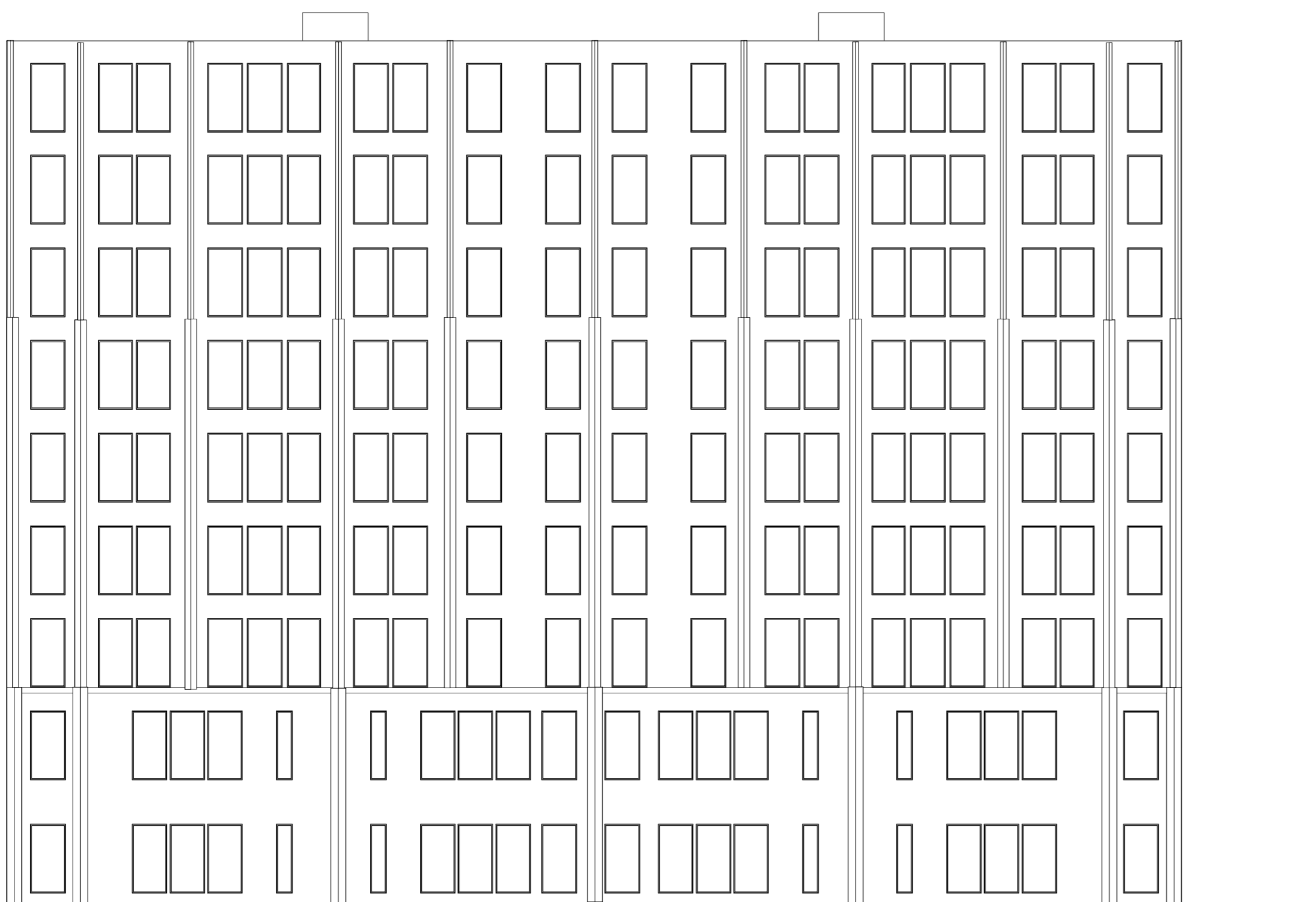
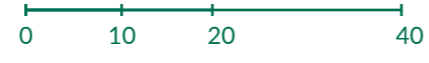
Inglasning av balkong



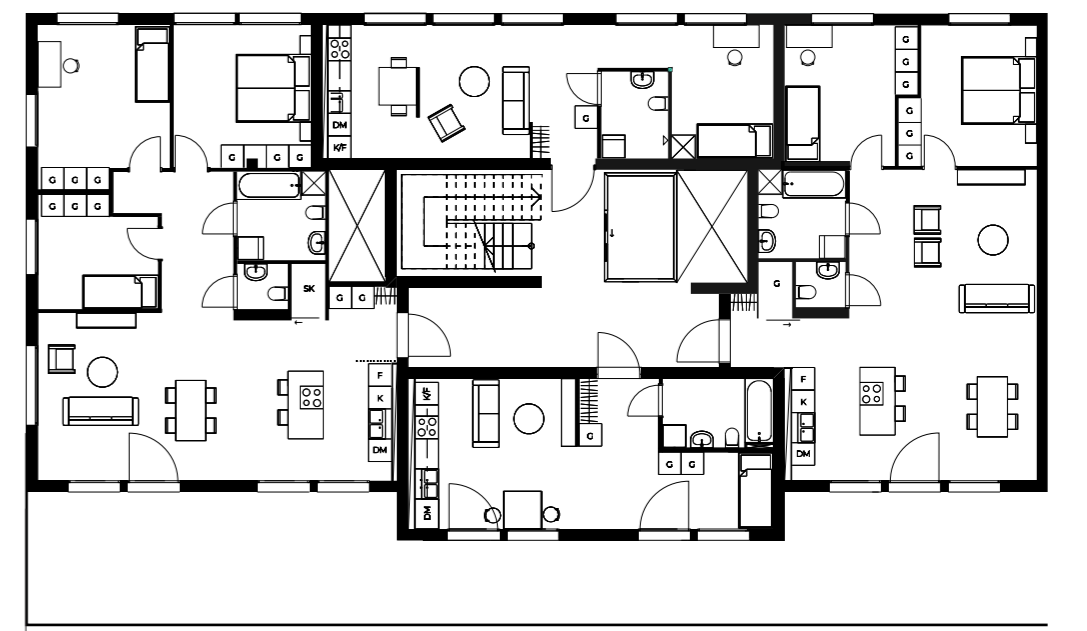
Gardin



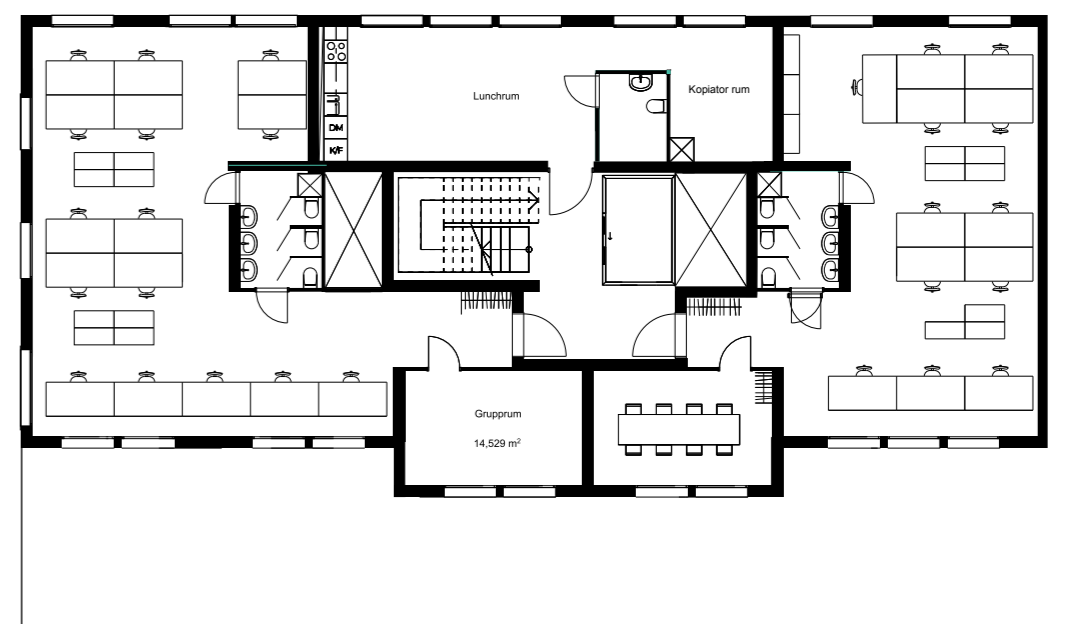
Situationsplan 1:400 (A1)



Norrsidea perspektiv



Boende variant



kontors variant