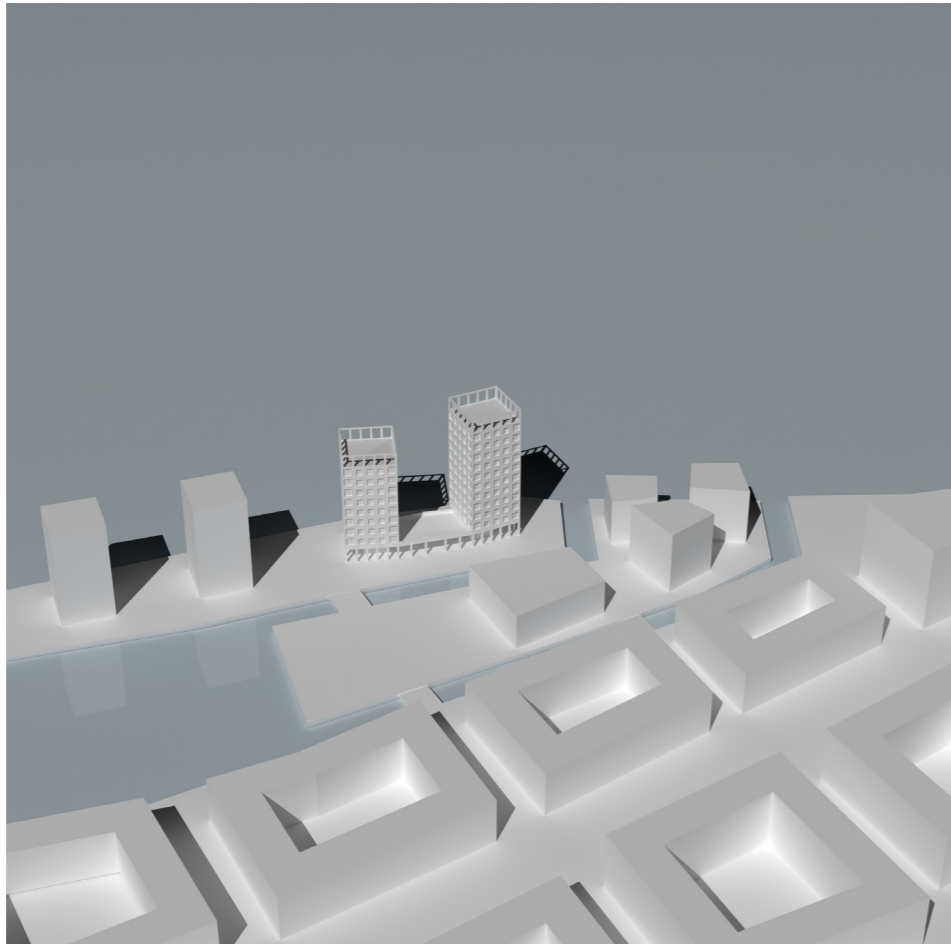


ebb & flod



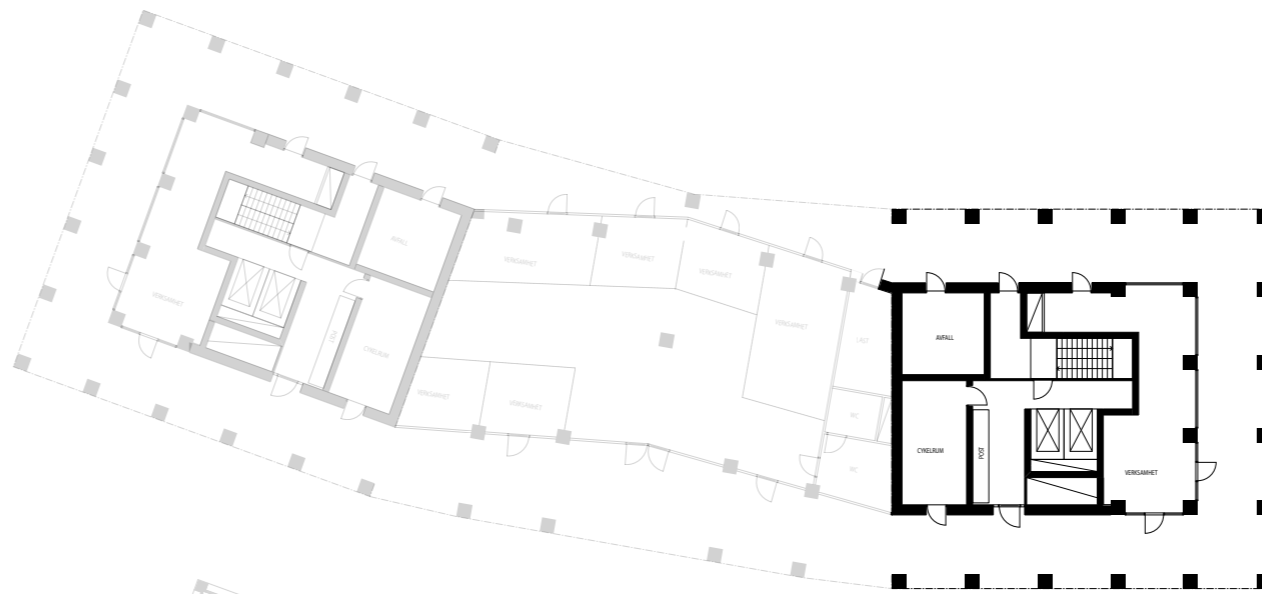
Perspektiv på arkaden längst de två huskropparna

ebb & flod

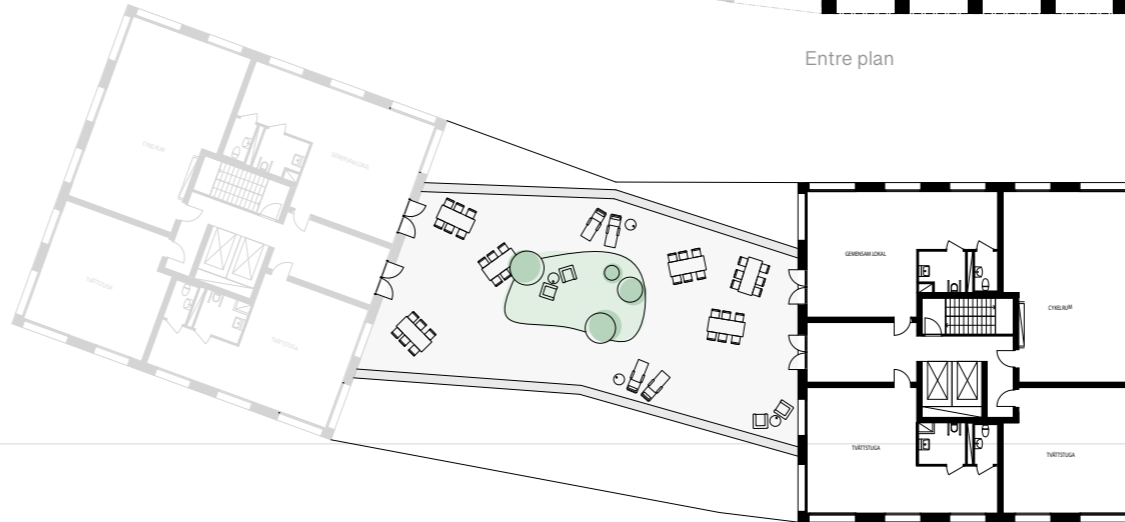
Vid vattnet i centrala göteborg finns en plats med stora möjligheter. Möjligheter att knytas ihop med staden och skapa en närhet till vattnet och älven, här kan människor röra sig nära havet och brisen.

I staden jag har planerat en blandning av hus strukturer, de mesta är kvartershus i fem våningar karaktär placerade längst en boulevard, men i staden finns också några väl valda placerade punkthus i en högre karaktär, dessa blir som nålar i staden, en riktning i rörelsen mot vattnet.

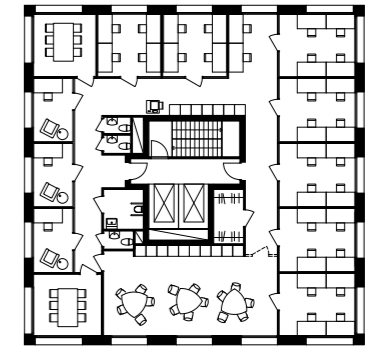
Byggnaden består av två högre hus i 11-10 våningar, dessa är sammankopplade med en saluhall på en våning. De två byggnaderna är vridna bort från varandra för att bjuda in rörelse på framsidan, den södra sidan där verksamheter har möjlighet för uteserveringar och människor möjlighet för aktiviteter vid det indragna vattnet.



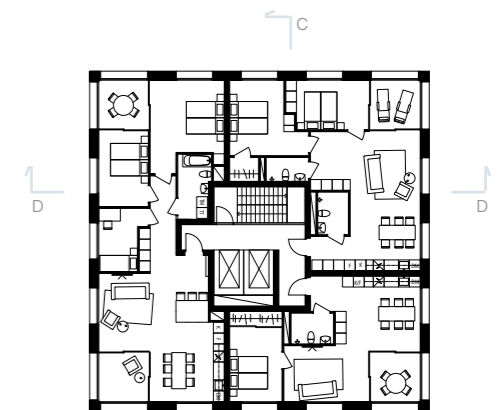
Entre plan



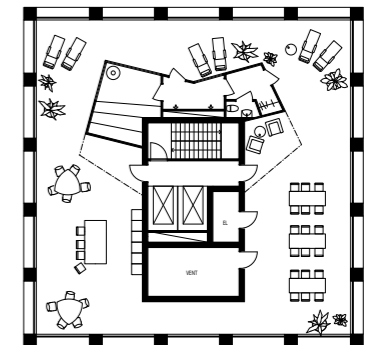
Gemensam ytor



Kontorsplan



Bostadsplan



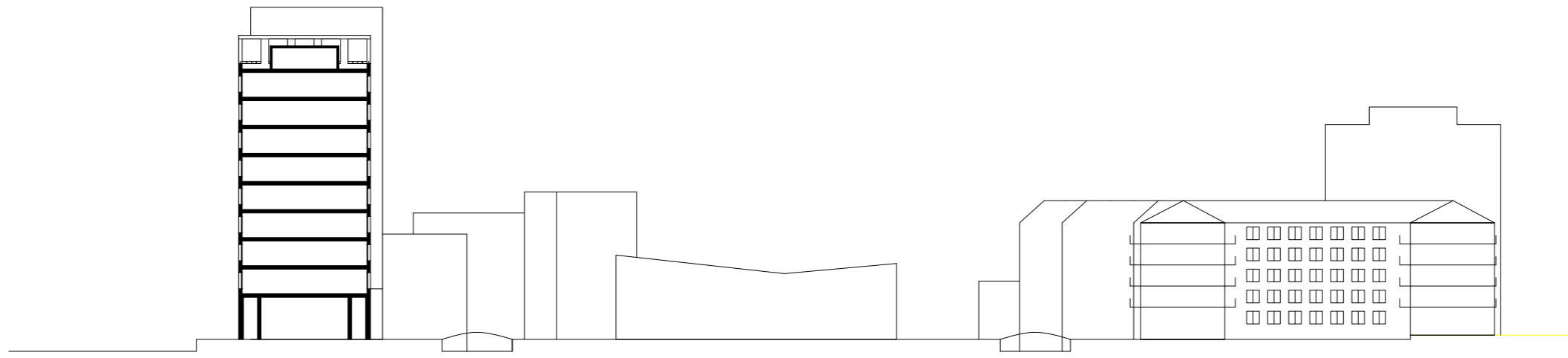
Gemensam takterass

SKALA 1:200

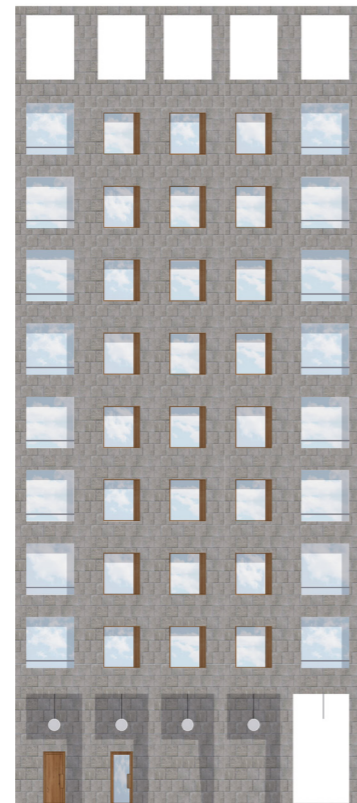


SKALA 1:400

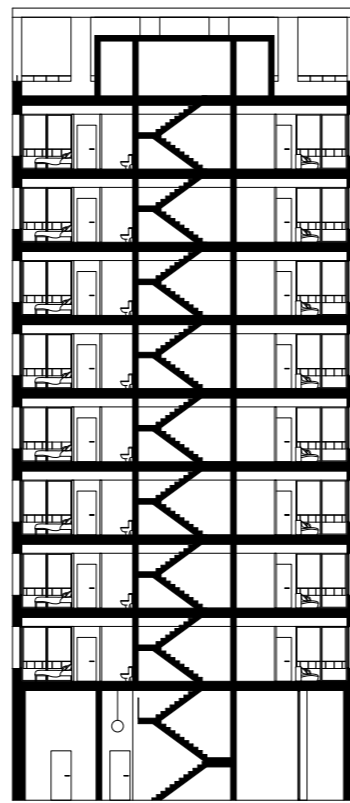




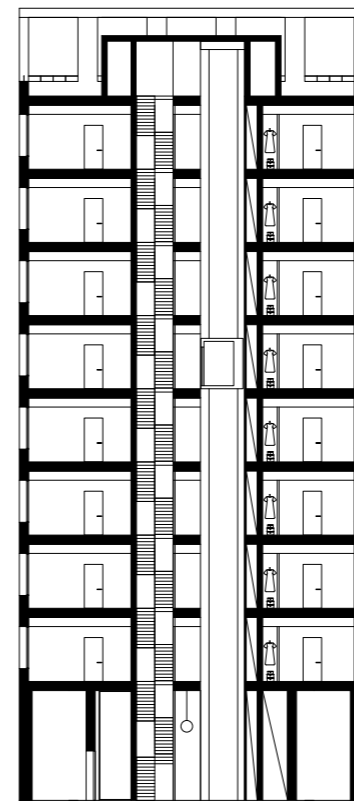
SKALA 1:400 Sektion A-A



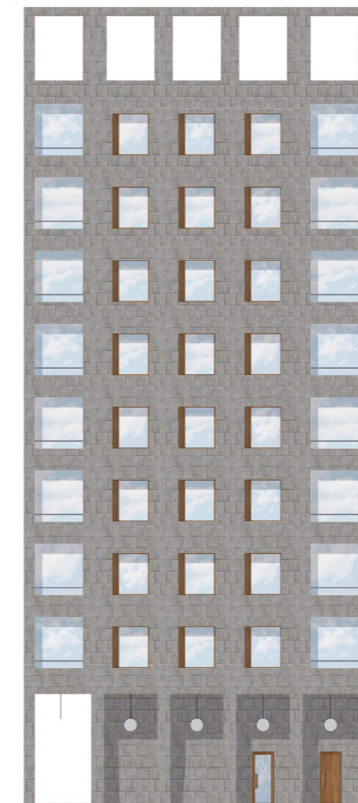
Fasad syd
SKALA 1:200



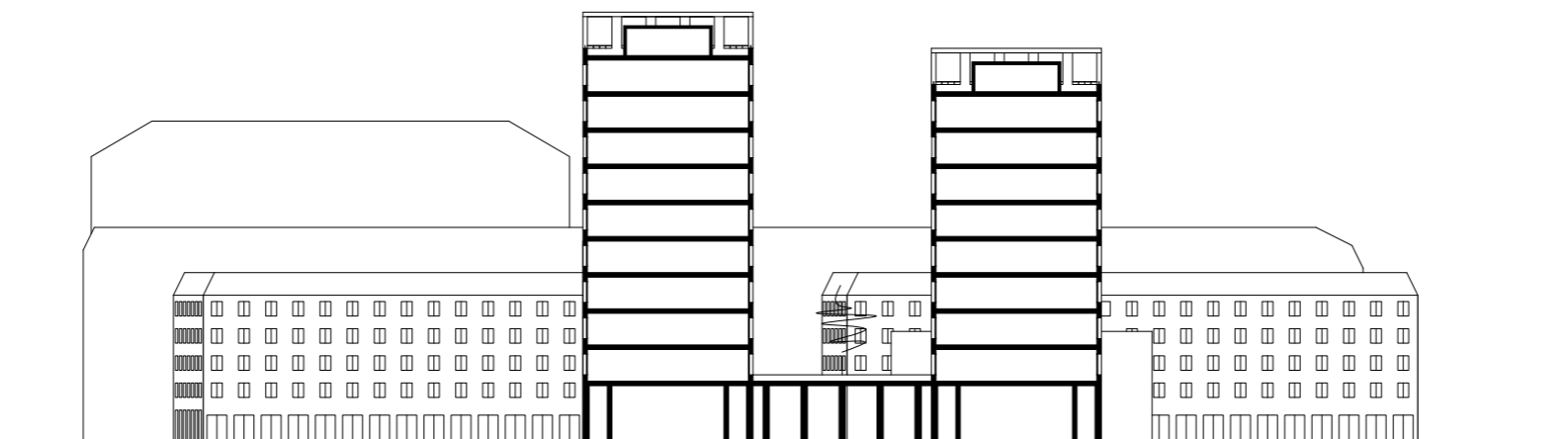
Sektion D-D
SKALA 1:200



Sektion C-C



Fasad norr



SKALA 1:400 Sektion B-B





Perspektiv på lägenheten fyra rum och kök



Perspektiv från älen i riktning upp mot stigbergstorget



Perspektiv på entré



Perspektiv på entré kväll

