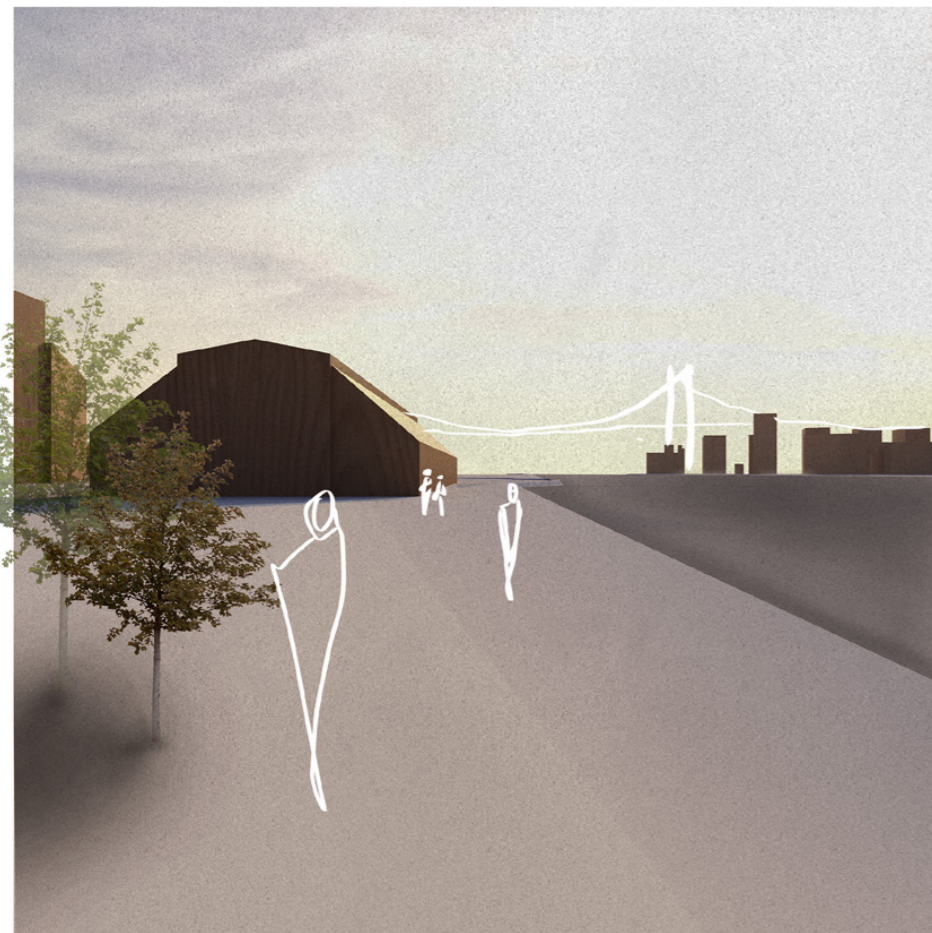


# CITY HARBOURAGE

Området Fiskhamnen i Göteborg har historiskt varit ett viktigt nav i Göteborgs fiskeindustri. Dagens förändrade transportvägar skapar ett utrymme för området att utvecklas och bli en del av Göteborgs stadskärna. Området karaktäriseras idag av långsträckta, låga och grovhuggna byggnadsstrukturer, vilka är ett uttryck för områdets historiska och kulturella värden. Det här projektet har som ambition att skapa både öppna och omslutna samt privata och offentliga platser vid älven, med inspiration från platsens nuvarande struktur.



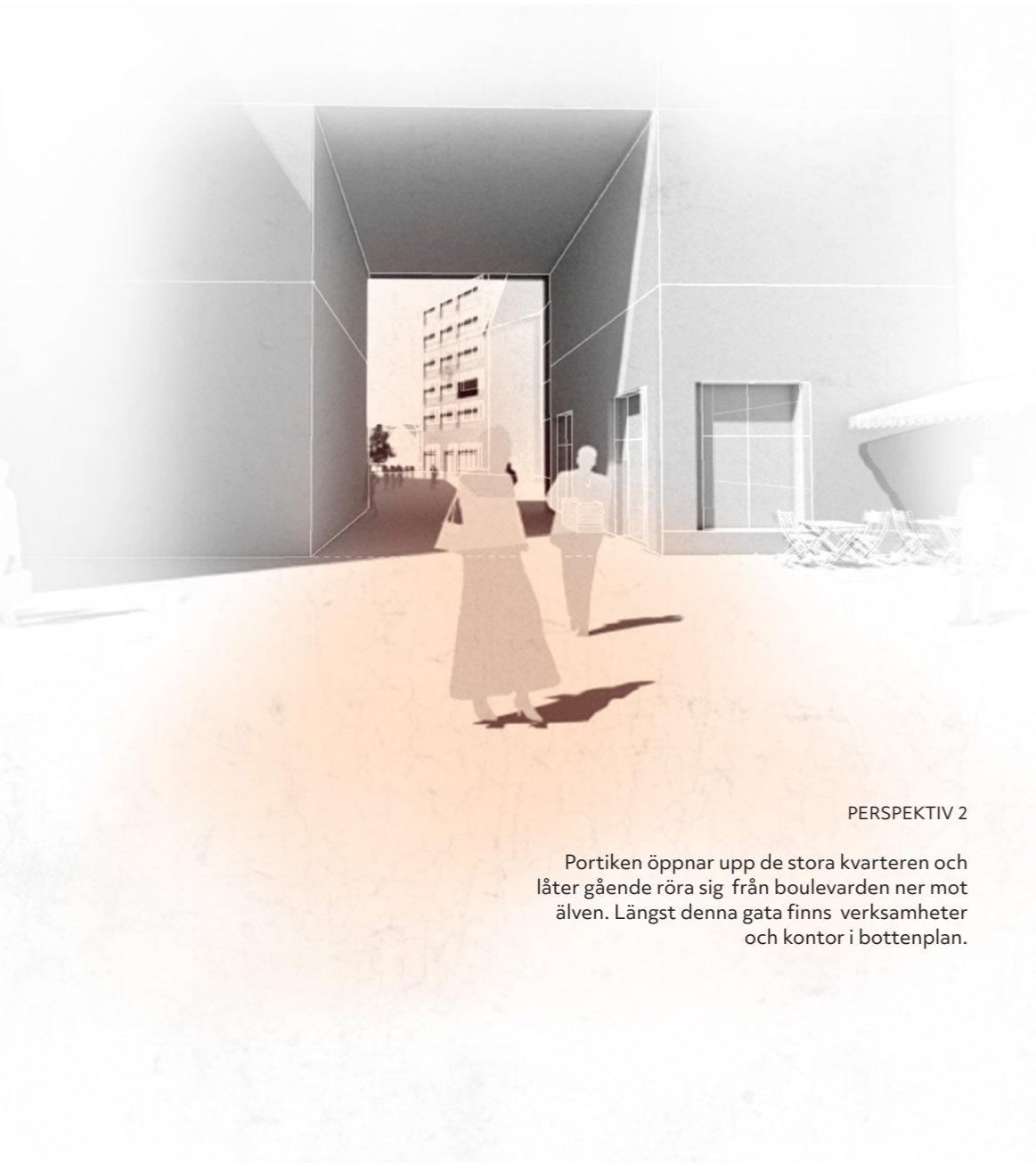
## PERSPEKTIV 1

Från kajparken mot väst har området lämnats obebyggt för att behålla öppenhet och siktlinjer. Den gamla fiskerilängan är bevarad och med ny funktion som saluhall.



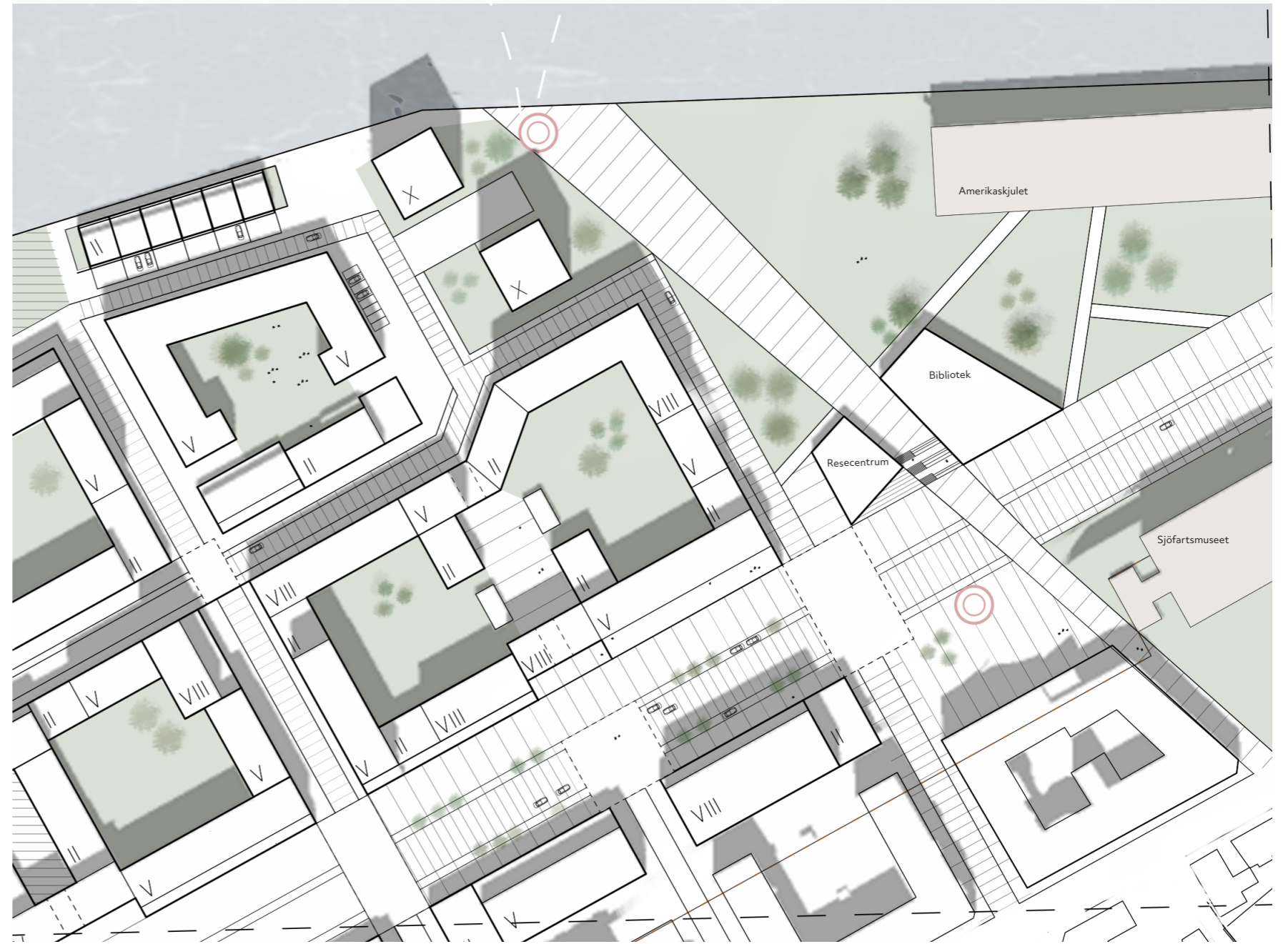
1. Förslaget länkarsamman området med Masthuggstorget och flödet från Djurgårdsgatan
2. Säggatan är en viktig koppling i staden och förlängs i förslaget genom att landa i en kajpark.
3. Stora och ljusa privata innergårdar skyddar mot vind och ger en avskild plats för boende i området.
- 4-5. De stora kvarteren delas upp och ger möjlighet för gående att röra sig genom området med hjälp av portiker. De skyddade lägena ger också goda förutsättningar för verksamheter i bottenplan (se perspektiv 2).
6. Områdets förskola är placerad mellan två parker, där dagliga aktiviteter kan få en varierad karaktär.
7. Kajkanten mot vattnet har lämnats obebyggd mot väst, för att skapa en trivsam och solig plats för stadens invånare.
8. Den äldre fiskerilängan har bevarats och inrymmer en ny funktion för området, i form av en saluhall (se perspektiv ).
9. Distans ges till lunden kring Carl Johans kyrka, och ger kyrkan en mer framträdande roll i området.



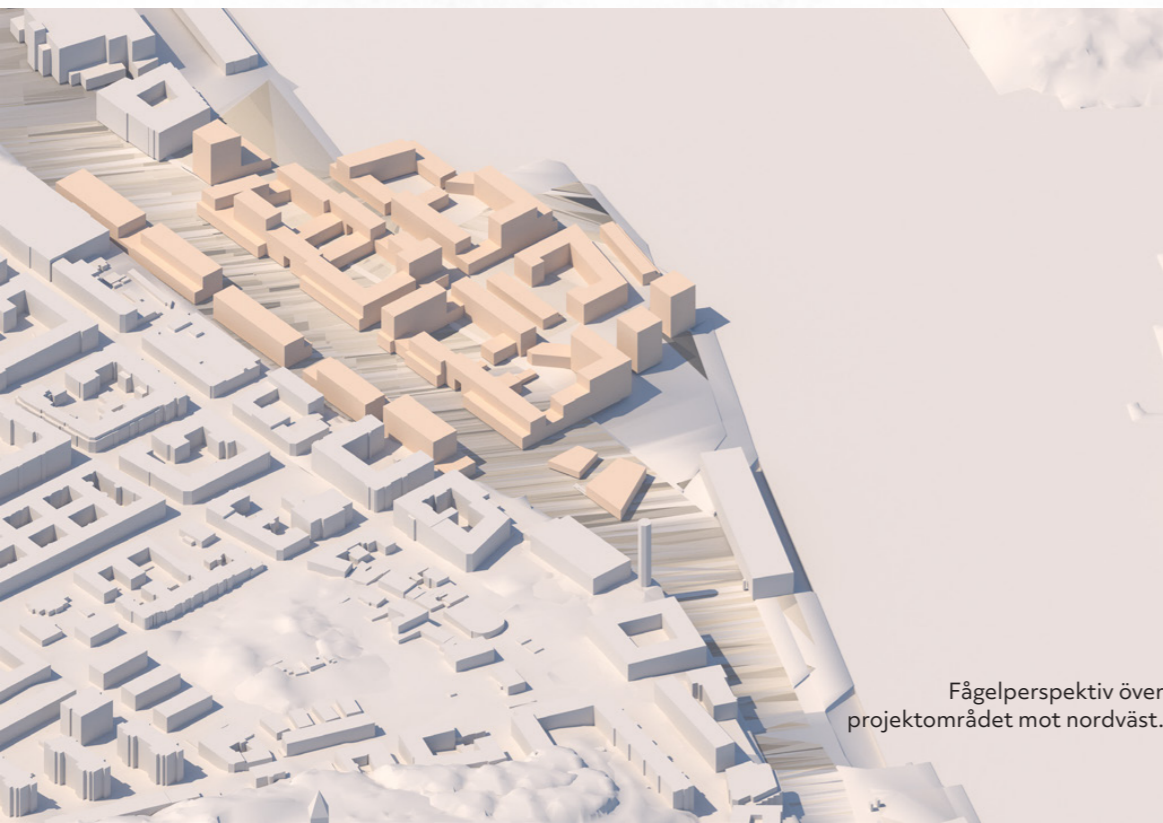


PERSPEKTIV 2

Portiken öppnar upp de stora kvarteren och låter gående röra sig från boulevarden ner mot älven. Längst denna gata finns verksamheter och kontor i bottenplan.



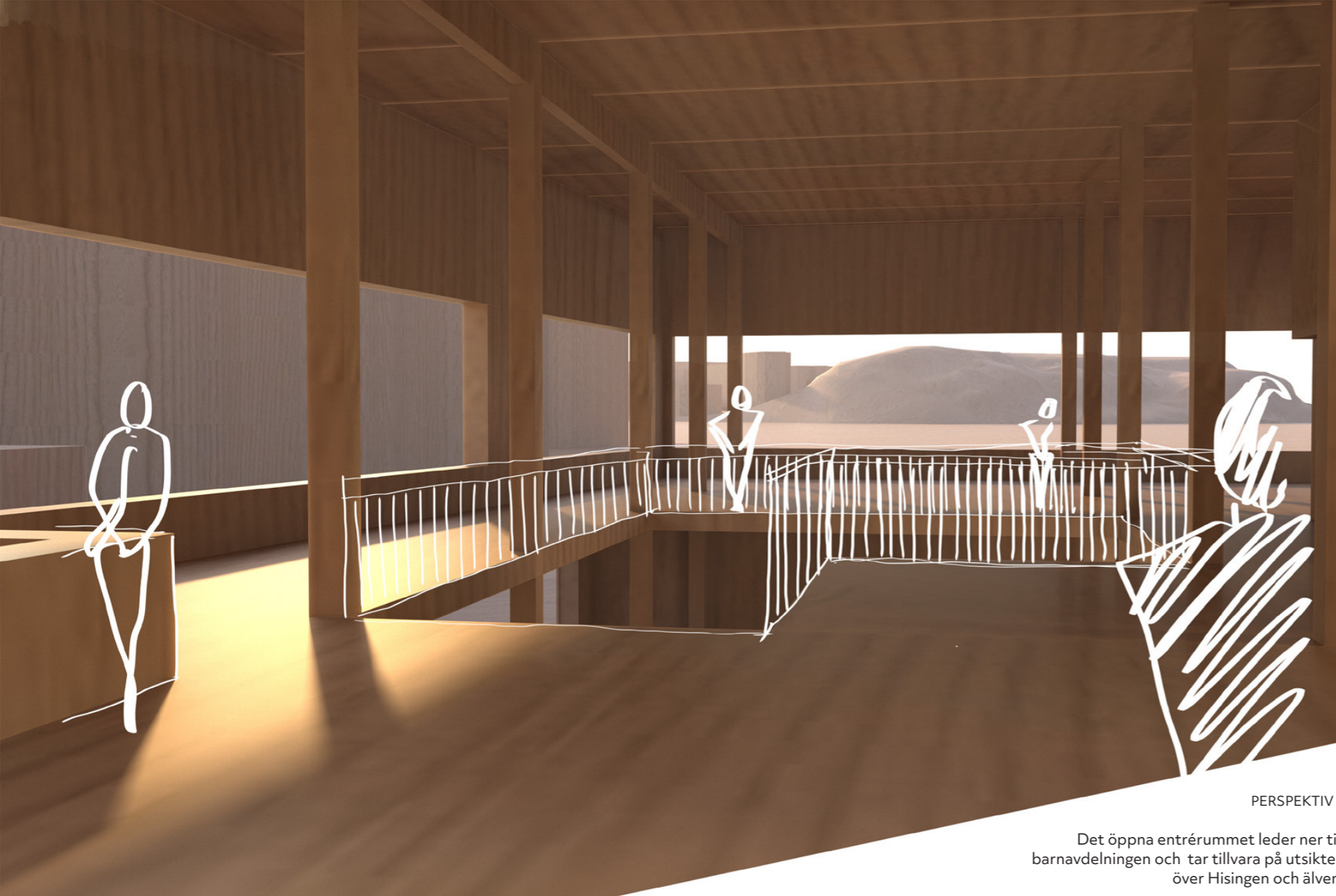
PLANUTSNITT  
SKALA 1:800 (A1)



Fågelperspektiv över  
projektområdet mot nordväst.

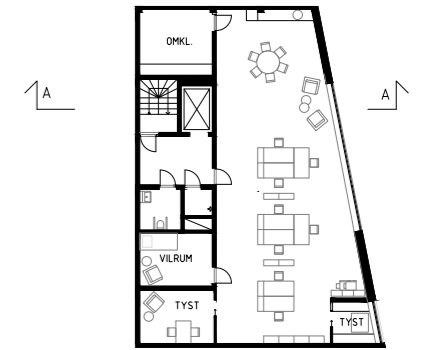


SEKTION

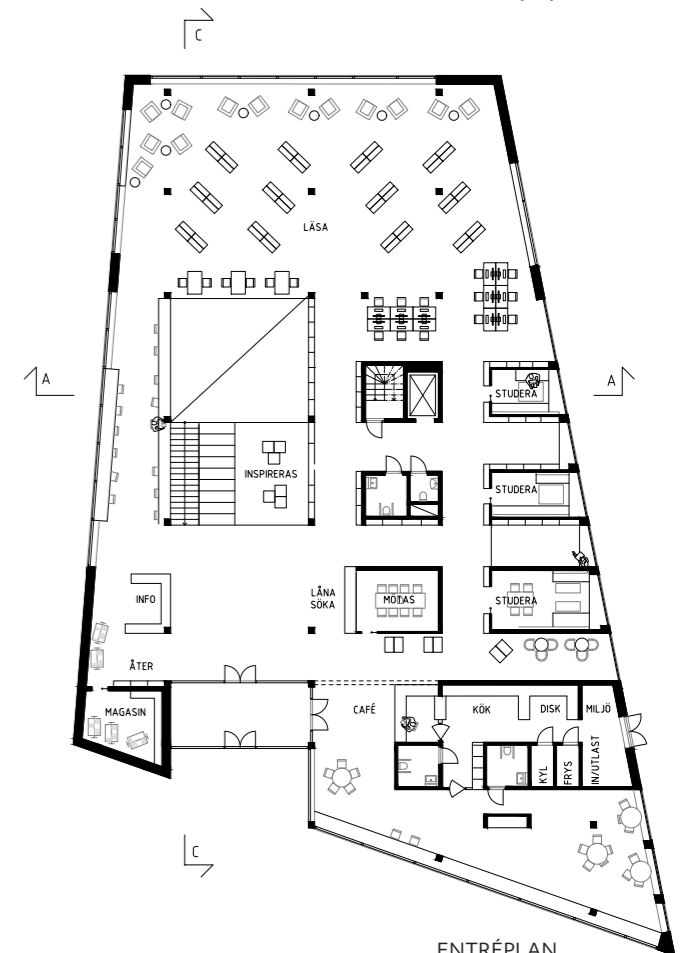


PERSPEKTIV 3

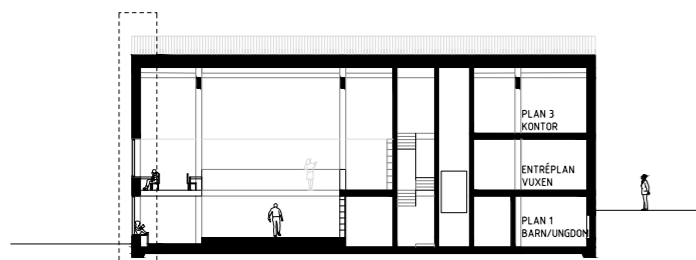
Det öppna entrérummet leder ner till barnavdelningen och tar tillvara på utsikten över Hisingen och älven.



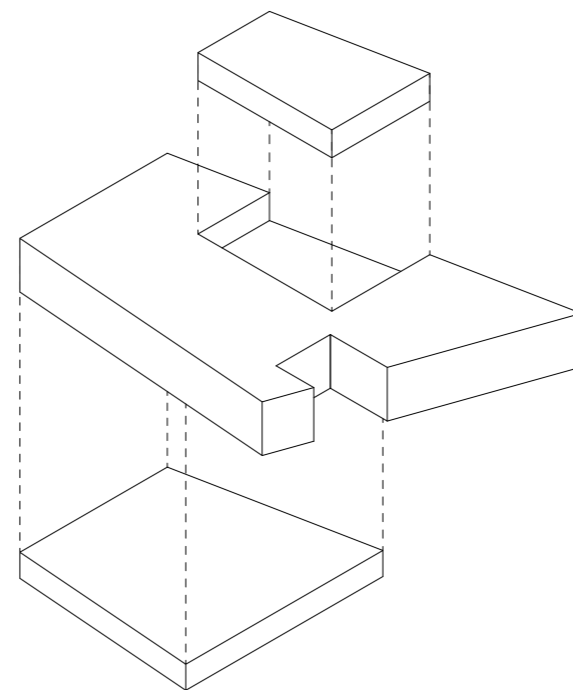
PLAN 3  
Skala 1:200 (A1)



ENTRÉPLAN  
Skala 1:200 (A1)



SEKTION A  
Skala 1:200 (A1)



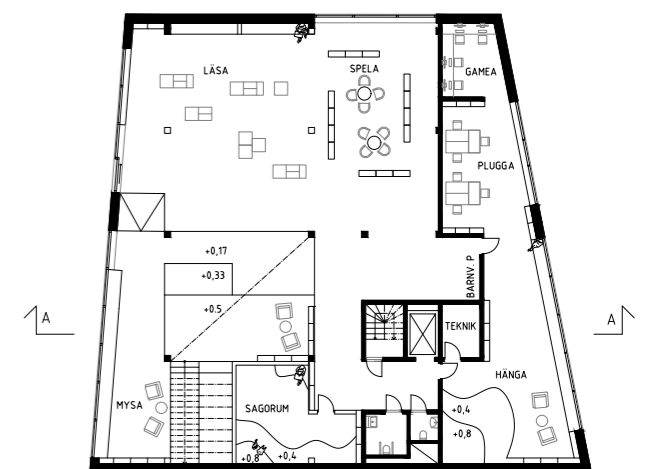
PLAN 3  
Personalutrymmen

ENTRÉPLAN  
Möter boulevard mot söder.  
Öppen och omsluten zoner.

PLAN 1 (sutteräng)  
Avdelning för barn och ungdomar  
med utgång till parken.



FASAD MOT SÖDER  
Skala 1:200 (A1)

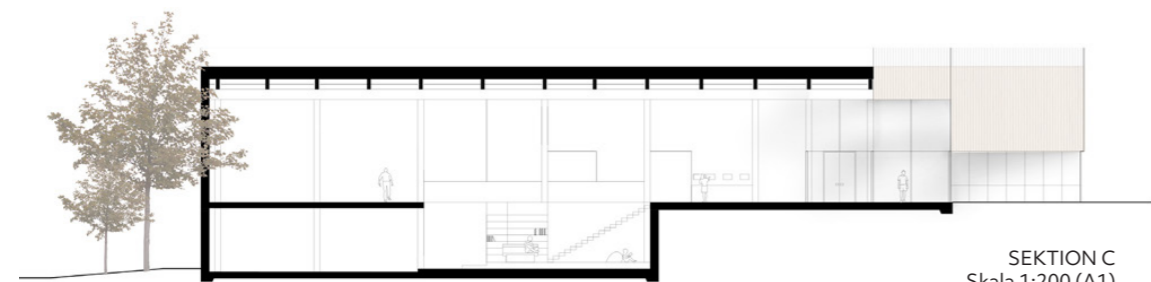


PLAN 1  
Skala 1:200 (A1)

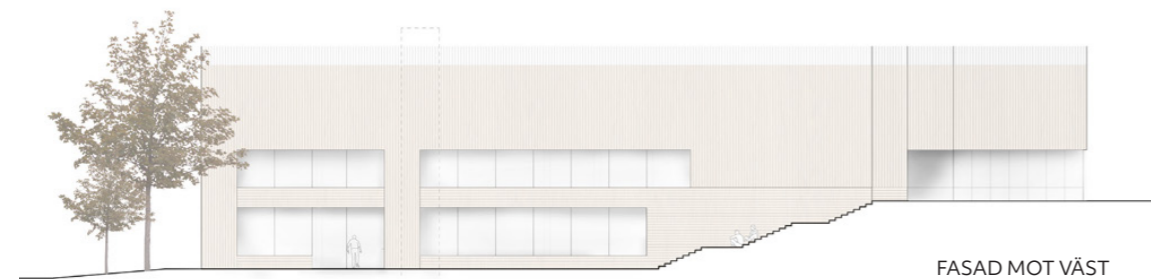


PERSPEKTIV 4

Barn-, och ungdomsdelen är även den zonerad med en mer öppen och omsluten del. Nivåskillnader uppmuntrar till lek och är anpassade efter barnens aktiviteter.



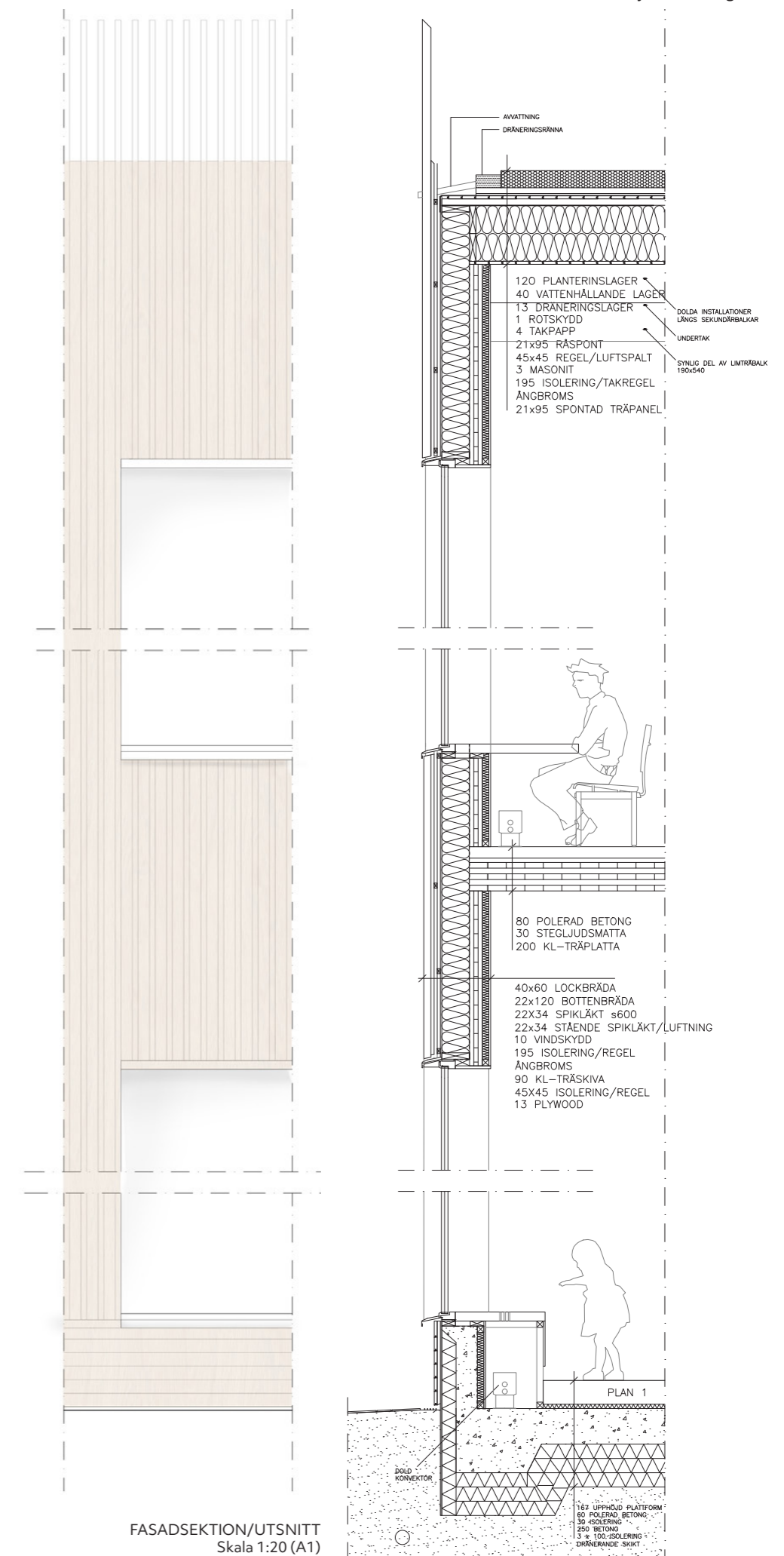
SEKTION C  
Skala 1:200 (A1)



FASAD MOT VÄST  
Skala 1:200 (A1)



Exteriörperspektiv av biblioteket i stadsrummet



FASADSEKTION/UTSNITT  
Skala 1:20 (A1)