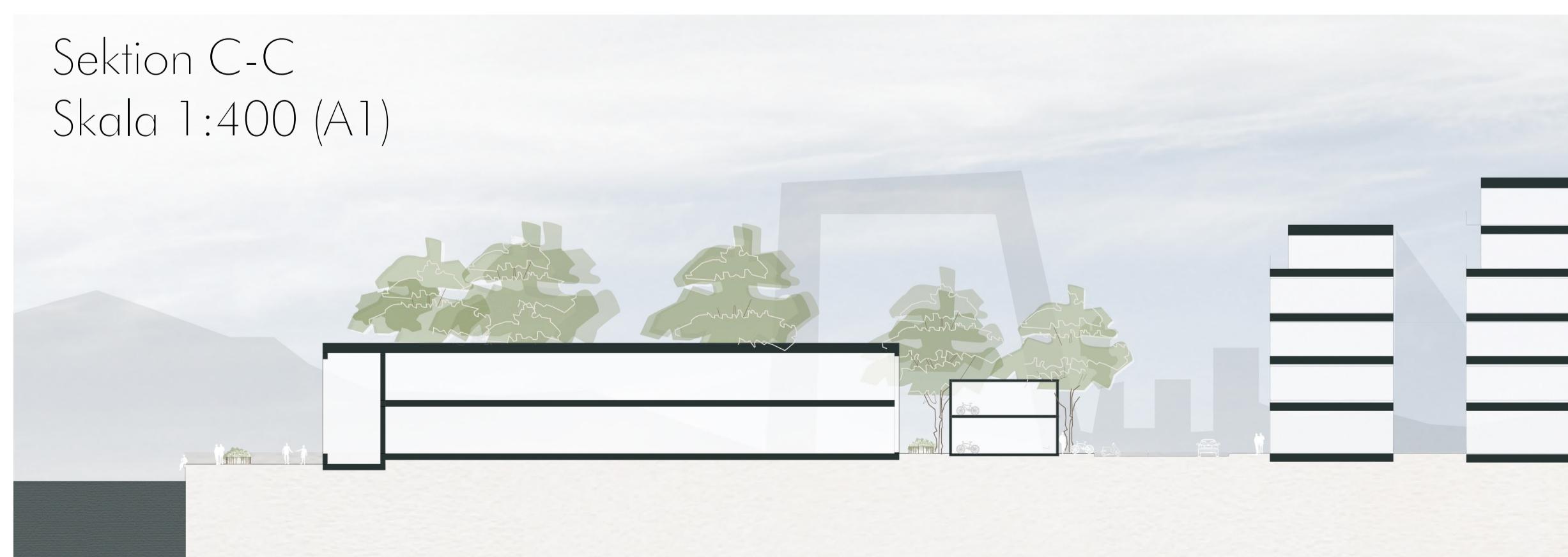


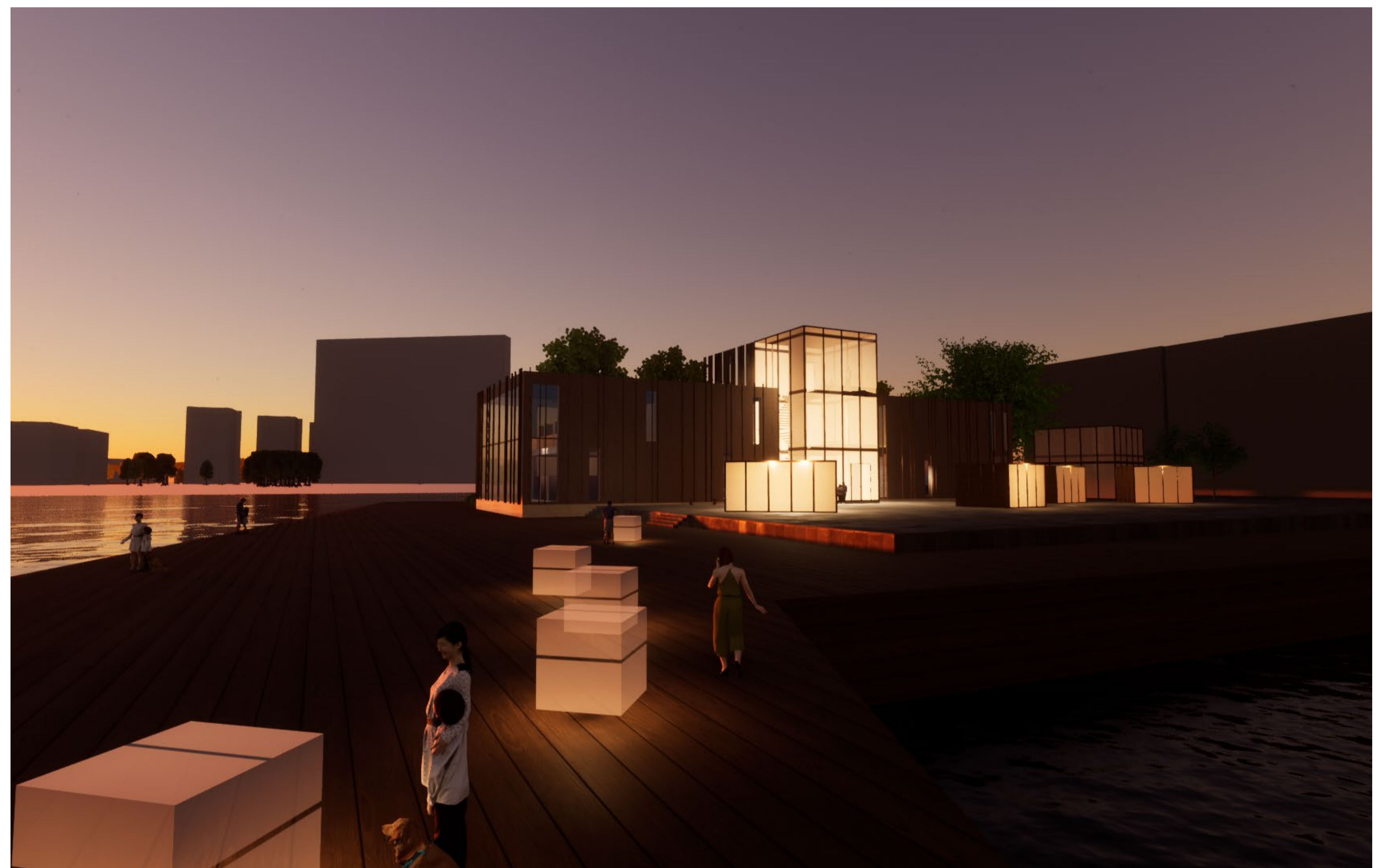


Situationsplan
Skala 1:400 (A1)

- 1. Bibliotek
- 2. Huvudentré
- 3. Personalentré
- 4. Cykelhus
- 5. Paviljonger
- 6. Sittbrygga
- 7. Färjeläge



Sektion C-C
Skala 1:400 (A1)



Exteriörperspektiv

LANTERNA

Biblioteket i staden

Majornas nya stadsbibliotek ligger längs kustpromenaden, vid älvens inlopp till Göteborg. Biblioteket markeras tydligt av ett trapphus som lyser upp likt de lanternor som används för att navigera till havs. Trots sin blygsamma höjd blir byggnaden med hjälp av sin ljuskälla ett landmärke att ta riktning mot.

Kustpromenaden utgörs av en sekvens bryggor och broar som vid bibliotekets offentliga yta tillåts ta större plats. Det sydliga läget tas tillvara på med en nedsänkt sittbrygga som närmar sig vattnet och sträcker sig lika lång som byggnadens 48 meter. Genom att biblioteket tar ett steg tillbaka skapas ett torgrum vid mötet mellan älv och stad. Biblioteket förlängs här utåt genom paviljonger som fungerar som flexibla rum för bibliotekets verksamheter.

Moduler skapar rum

Dessa paviljonger är modulära boxar i plywood och skärmmaterial som utformas likt lanternan. Trämodulerna varierar i de kvadratiske storlekarna 2, 4 och 6 och funktionen därefter. De är utformade för att vara så flexibla och användbara som möjligt, därav den kvadratiske formen. Modulerna blir en karaktäristisk del av biblioteket och återfinns både interiört och exteriört med funktioner som läsrum, bokhylla och mötesrum. Även lyktorna som lyser upp bryggpromenaden samt närliggande cykelhus är utformade kring samma princip.

Axonometri

Takplan 51 kvadrat

Utsiktsrum
Uterum terrass

Plan Ett 730 kvadrat

300 hyllmeter

Vuxenavdelning

Ungdomsavdelning

Utställningsyta

Infodisk

In- och utlåning

Entrepren 730 kvadrat

400 hyllmeter

Vuxenavdelning

Barnavdelning

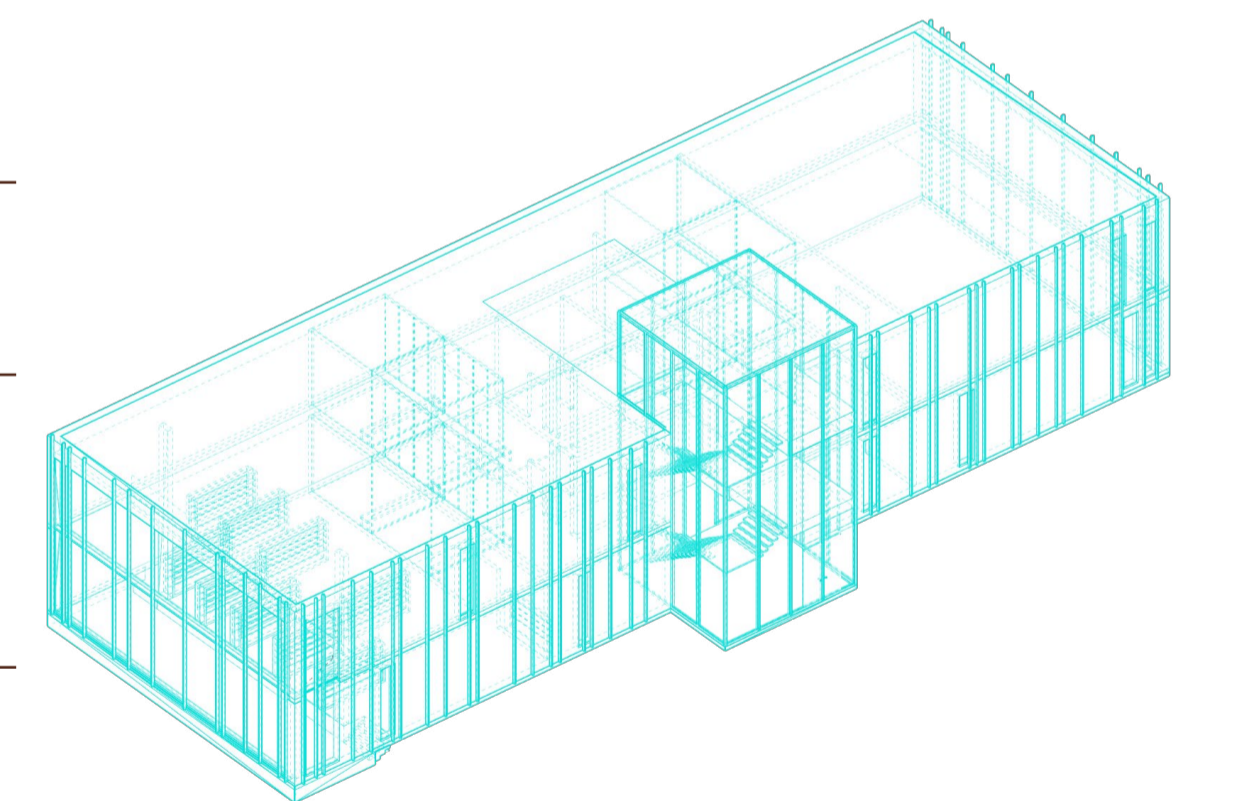
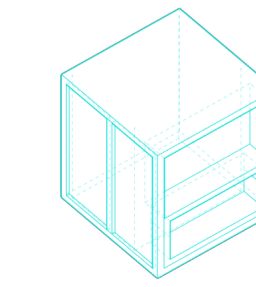
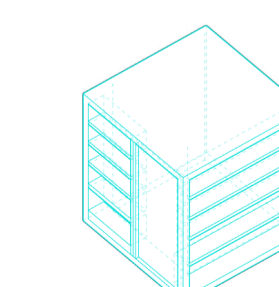
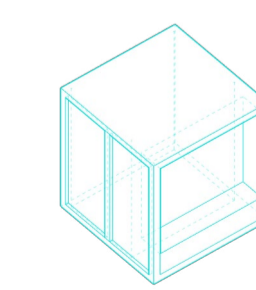
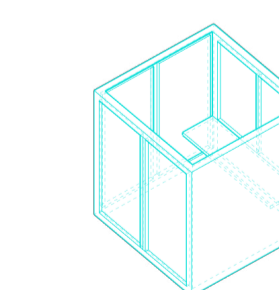
Infodisk

In- och utlåning

Kontor

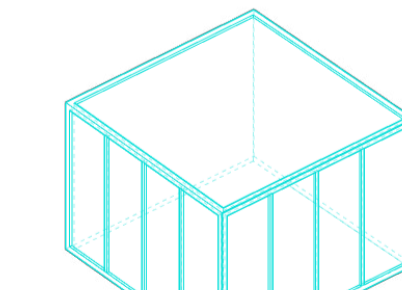
Studio 2x2

Studierum / Sittplats / Bokhylla /
Stölbord

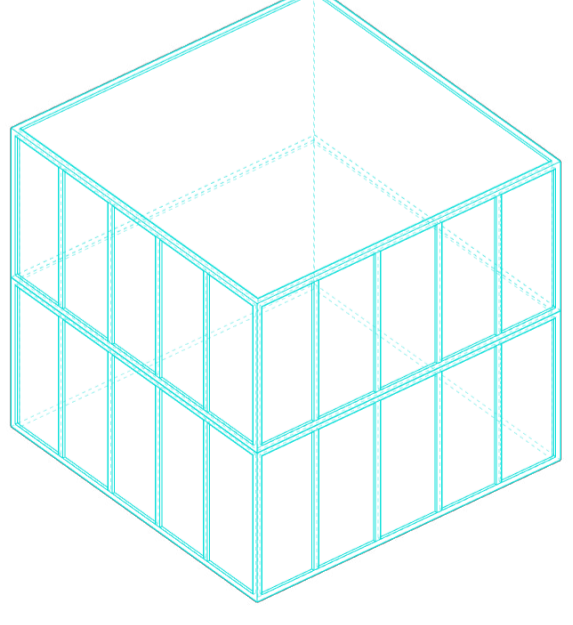


Studio 4x4 / 6x6

Studierum / Mötesrum / Uterum



Cykelhus 10x10





Perspektiv av bibliotekets huvudrum

Material

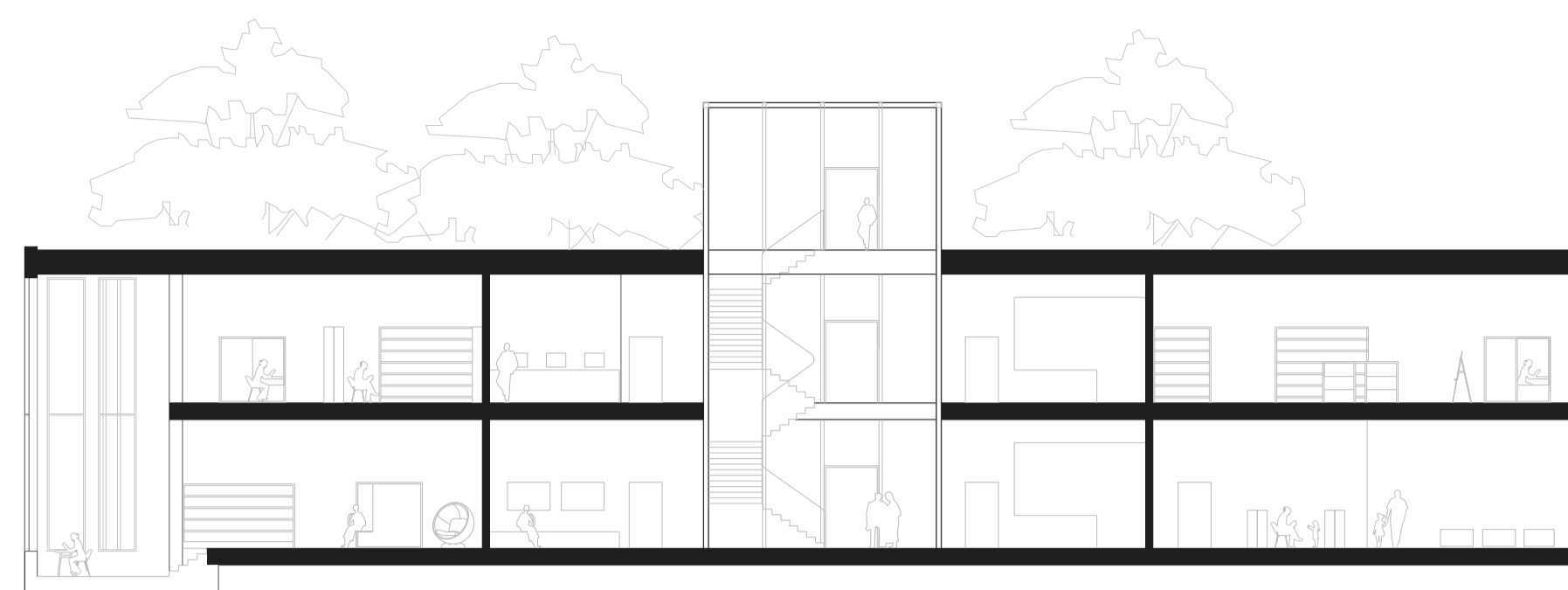
Det grundläggande konceptet för interiörens utformning är att materialen ska vara ärliga. De bärande betongväggarna och bjälklagen är i betong vilket får synas. De yttre träregelväggarna samspelar interiört i plywood och exteriört i askpanel. Materialen ska vara tydliga och utstråla en enkelhet.



Perspektiv av barnavdelning



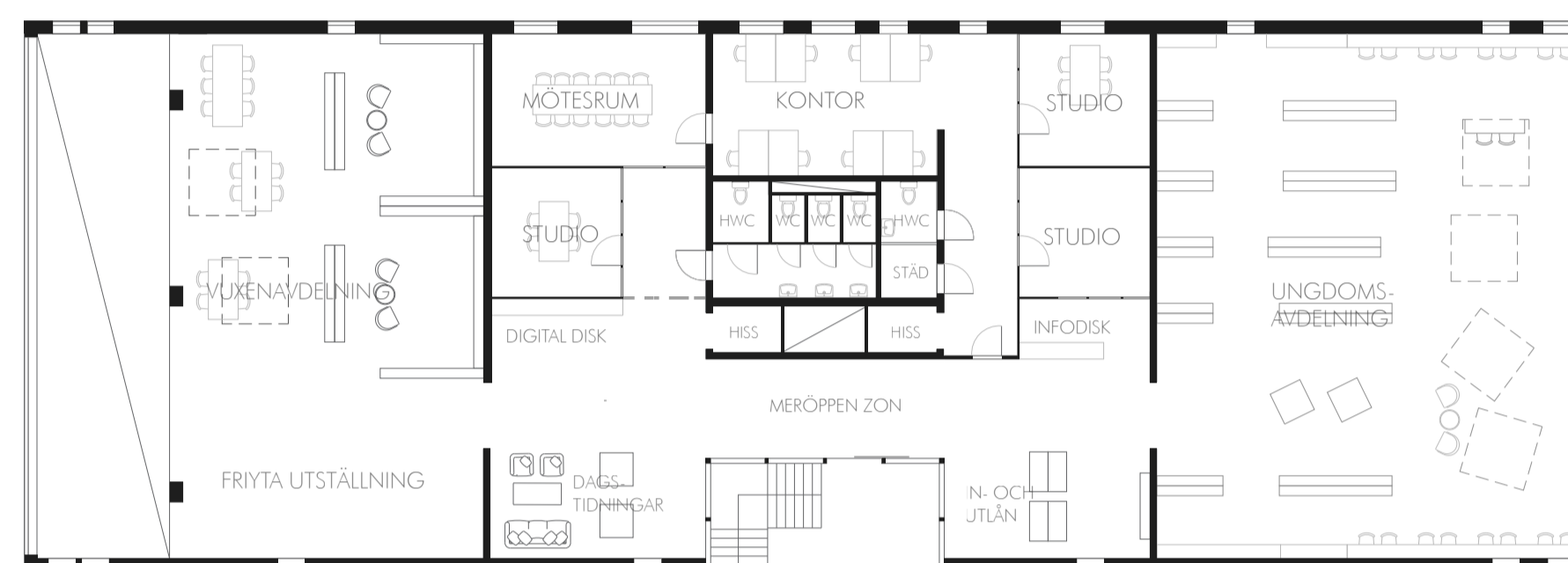
Perspektiv av entrérum



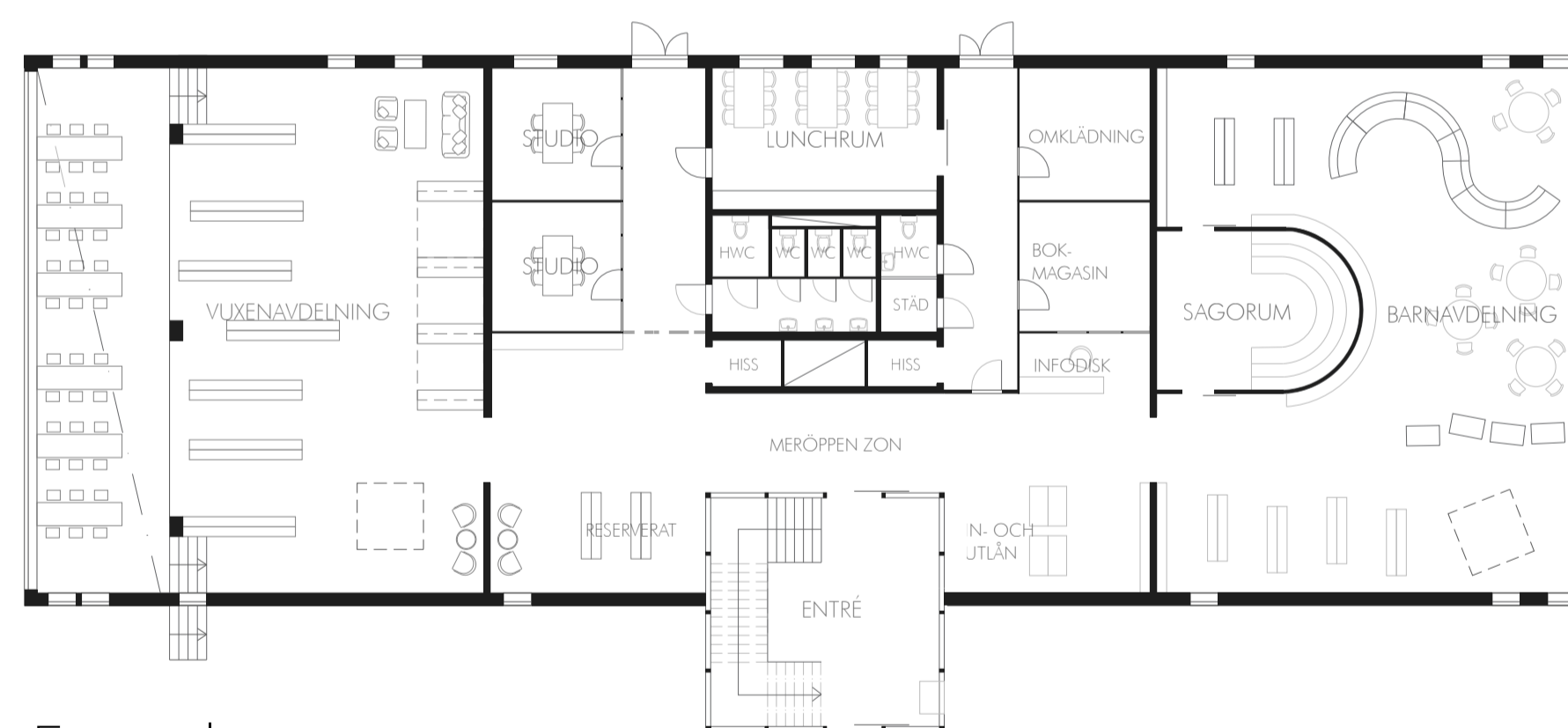
Sektion A-A
Skala 1:200 (A1)



Sektion B-B
Skala 1:200 (A1)



Plan Ett
Skala 1:200 (A1)



Entréplan
Skala 1:200 (A1)

Ljus och rum

Entré görs genom lanternan som blir en central punkt för byggnaden och skänker ljus till rummen innanför. Bibliotekets huvudrum ligger utmed kortsidorna där fasaden öppnar upp sig med glaspartier från golv till tak. Långsidorna har ett mer slutet uttryck och öppnas endast upp för glipor där dagsljuset kan sippra in.

Privata ytor

Personalens utrymmen nås från byggnadens norra sida och skiljs därmed från huvudentrén och besökshissen. Alla studios förutom två kan bokas av både personal och besökare vilket skapar en närvaro och koppling grupperna emellan.

Meröppet

Utanför bibliotekets öppettider avskärmas entréhallen på de båda planerna. Där kan man nå in- och utlåningsautomat, en digital disk med dator och skrivare samt dagstidningar och reserverade böcker.

Flexibelt

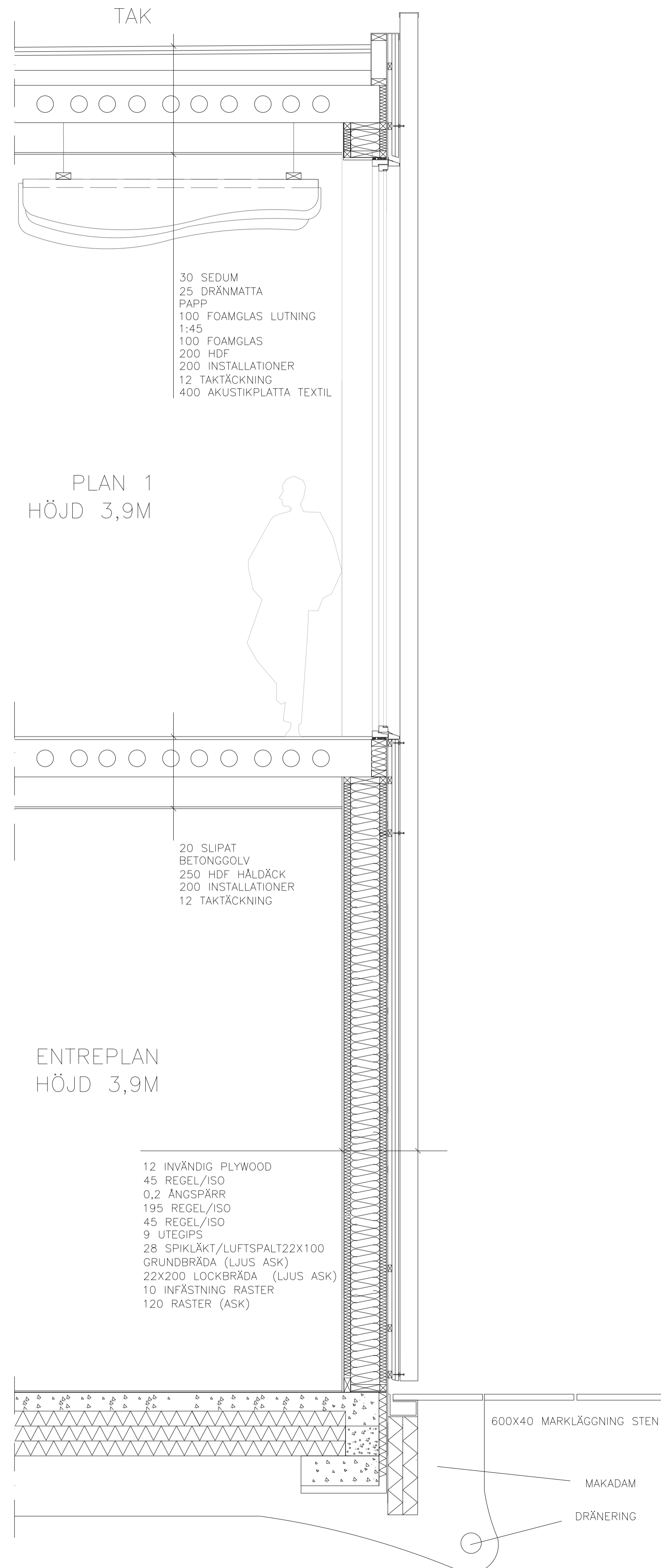
Byggnaden i sig är inte låst till en funktion då de stora huvudrummen är öppna och erbjuder olika typer av möblering och innehåll.



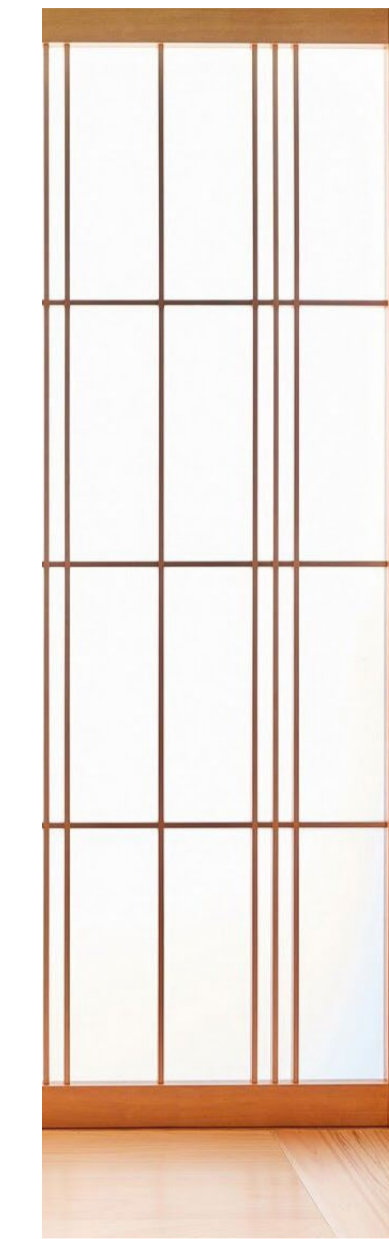
Fasad Syd
Skala 1:200 (A1)

Fasad Väst
Skala 1:200 (A1)

Detaljutsnitt 1:20 (A1)



Fasadutsnitt 1:20 (A1)



Shojivägg
Nagomi Japan



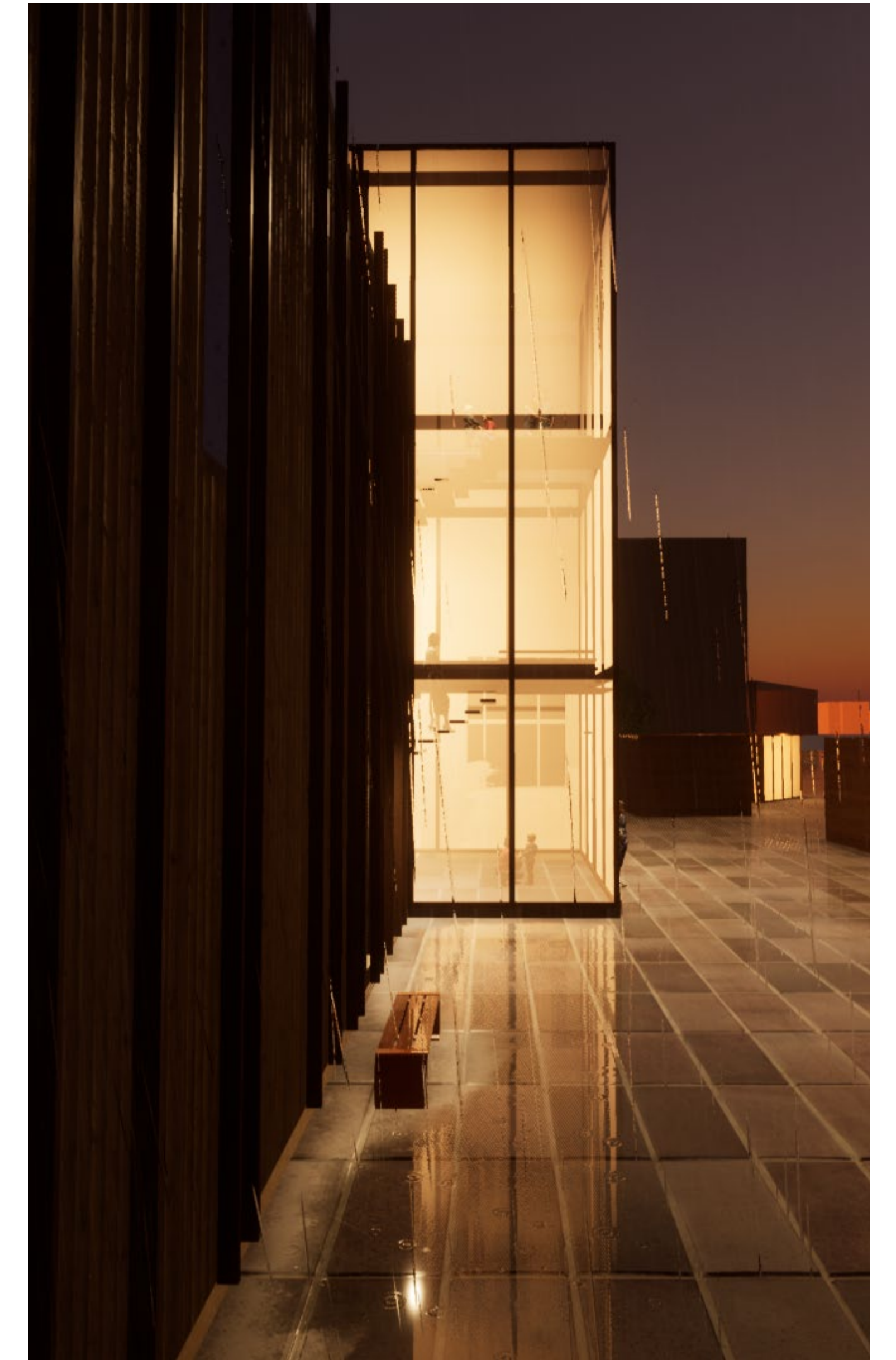
Interiöra trämoduler
Library Kressbronn
Steimle Architekten



Naked House, Sigeru Ban

Träets rytm

Träfasaden är utformad med olika typer av plankbredd i lockpanelen samt utanpåliggande raster med varierande avstånd. Detta verkar för att bryta upp det långa fasadpartiet längs långsidan och skapa ett levande uttryck. De smala rasterna skapar djup och skuggverkan både i fasad och i rummen innanför fönsterna.



Perspektiv av lanterna

Translucens

Lanternan, som utgör byggnadens välkomsgest, har en ramstruktur av skärmar som filtrerar ljus men inte är helt transparenta. Dessa är inspirerade av den traditionella japanska arkitekturens shojiväggar som fungerar som rumsavskiljare. Ett modernt exempel är Shigeru Bans "Naked House", ett projekt som har legat till grund för utformningen för att eftersträva en translucens som inte avslöjar allt om rummet innanför.