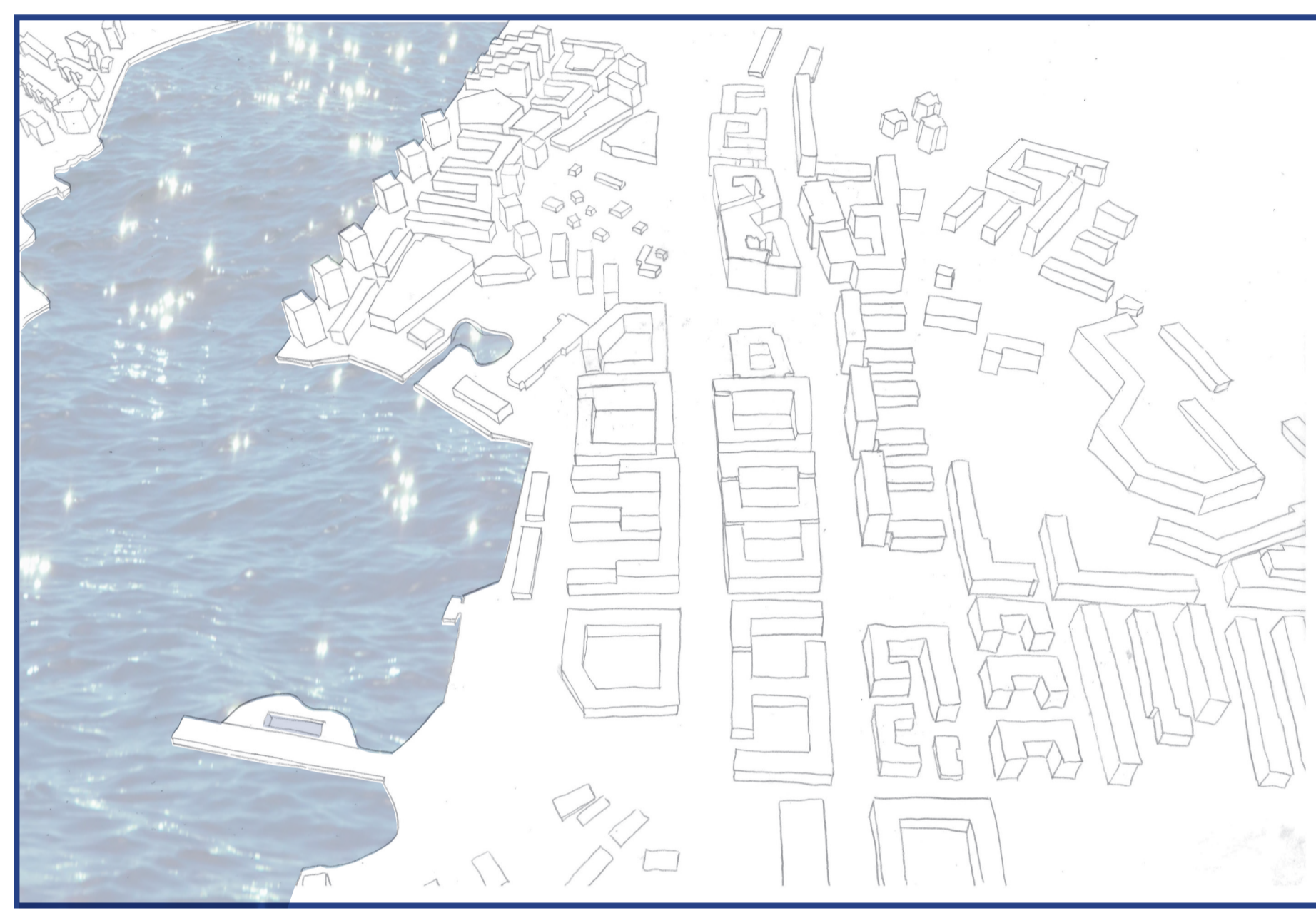


MAJNABBESUNDET

BÄRANDE IDÉER

- Allmänt promenadstråk vid vattnet
- De nybyggda kvarteren ska knyta an till bebyggelsen i Majorna
- Lägre bebyggelse närmre havet för att bebyggelsen bakom ska få havsutsikt
- Öppna kvarter är vända mot vattnet
- Verksamheter i bottenplan på byggnaderna som kantar Oscars- och Carl Johansgatan
- Cykel och gång är den förflyttning som prioriteras i området
- De befintliga parkeringarna som har ett bra läge finns kvar - flexibelt för framtida omvandling
- Området ska framkalla en mysig och hemtrevlig "ö-känsla" när man kliver i land vid färjeläget och går längs kajpromenaden
- Allmän badplats som bidrar till ett mer skyddat sund, vilket lämpar sig bra för en småbåtshamn

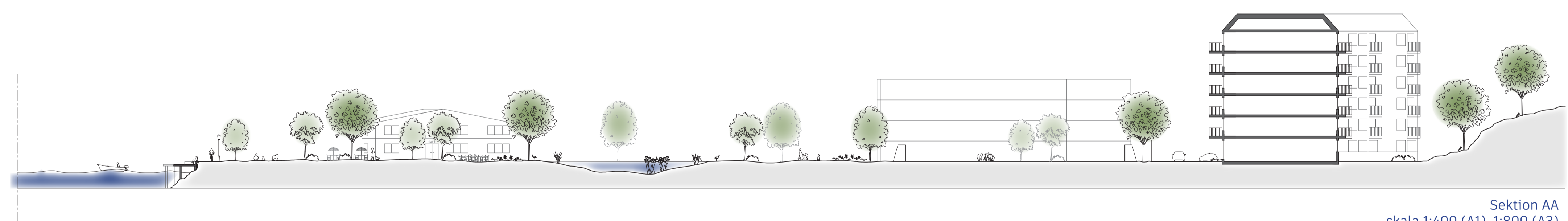


Fågelperspektiv över Majnabbesundet och befintlig omgivande bebyggelse



0 100 200 300 400 500 (m)

Bebyggelsestrukturkarta skala 1:4000 (A1), 1:8000 (A3)

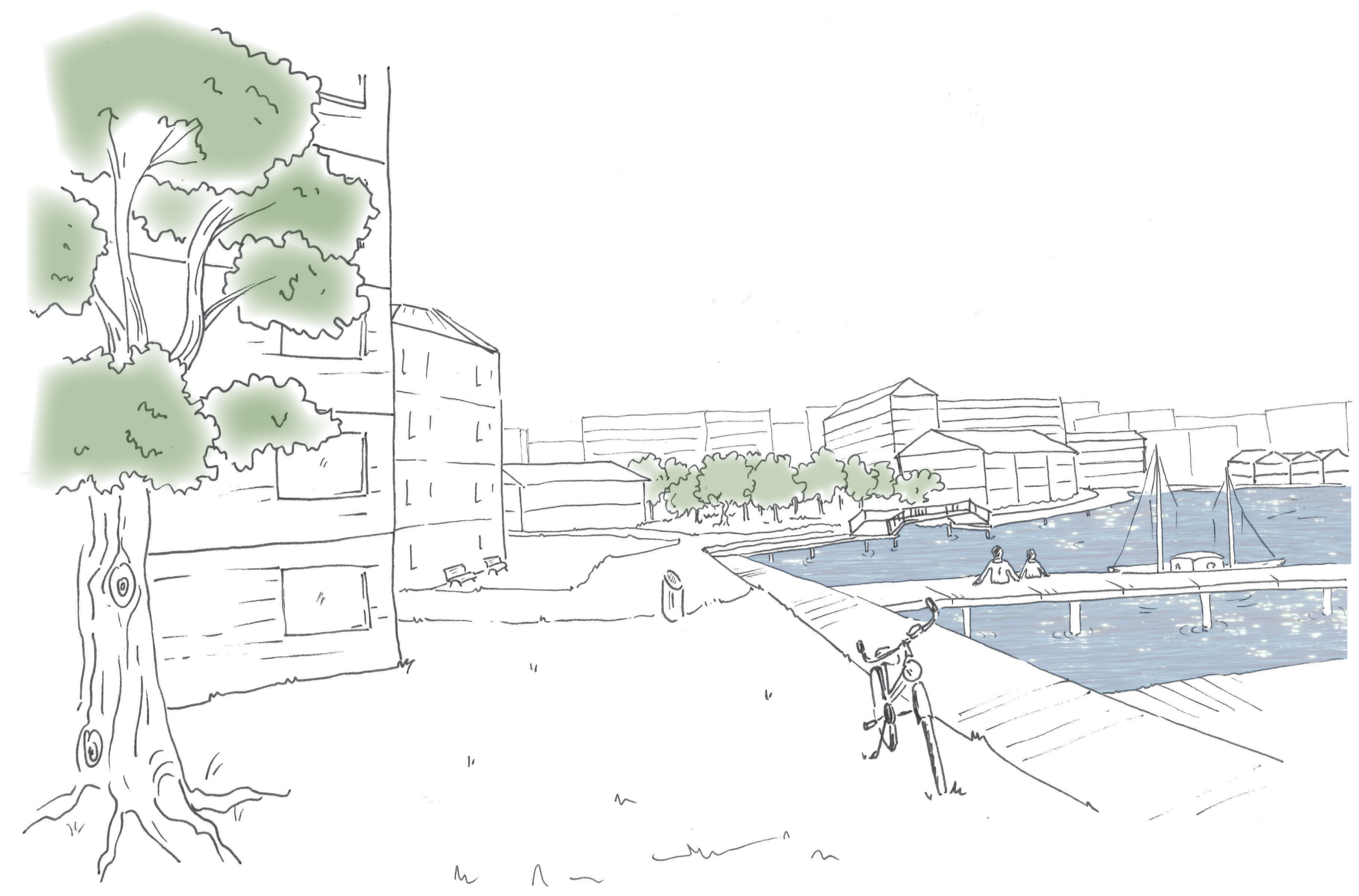


Sektion AA skala 1:400 (A1), 1:800 (A3)



0 10 20 30 40 50 (m)

Sektion BB skala 1:400 (A1), 1:800 (A3)



Perspektiv över kajpromenaden sedd från bryggans yttersta udde vid punkthusen



Perspektiv över kajpromenaden sedd från färjeläget



Illustrationsplan
skala 1:1000 (A1), 1:2000 (A3)

0 50 100 [m]

- ENTRÉPIL / FUNKTION
- Verksamhet
 - Bostad
 - Kontor
 - Parkeringshus

BOKCIRKELN



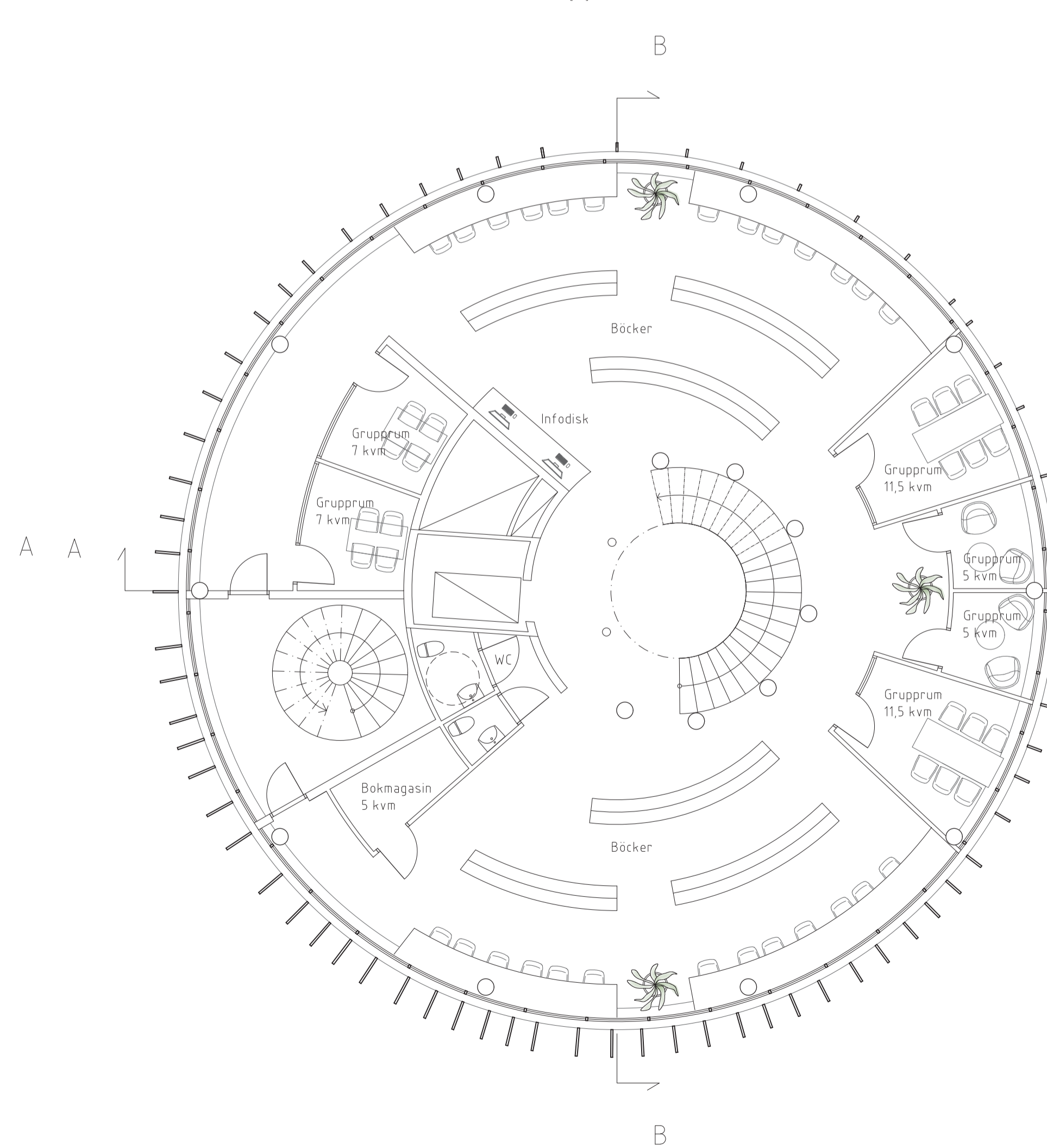
Situationsplan
skala 1:400 (A1), 1:800 (A3)



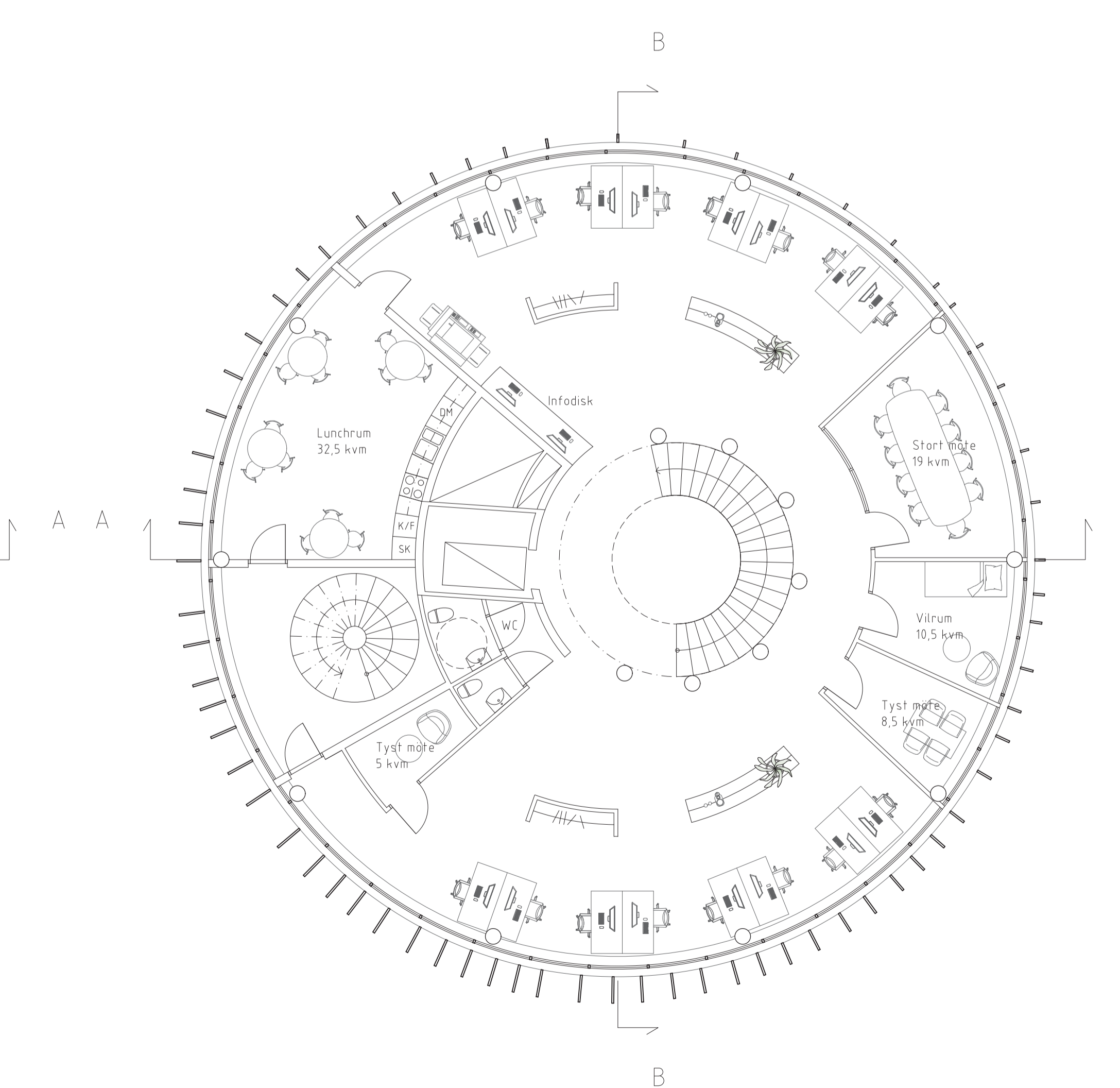
Perspektiv över biblioteket från håll i dagsljus med utsikt mot Eriksbergskranen och Älvsborgsbron



Entréplan
skala 1:100 (A1), 1:200 (A3)



Plan 1
skala 1:100 (A1), 1:200 (A3)



Plan 2
skala 1:100 (A1), 1:200 (A3)



Perspektiv från sydöstra entrén



Perspektiv av en studiehörna mellan bokhyllorna



Perspektiv över rundad pluggyta längs med fasad

PLACERING

Biblioteket Bokcirkeln i Majnabbes nya stadsdel är placerat ute på en udde i områdets nordöstra del. Beroende på var i byggnaden man befinner sig kan man få en utsikt över både Eriksbergskranen och Älvsborgsbron. Utöver att udden skapar bättre utsiktsmöjligheter för biblioteket låter den byggnaden komma närmare vattnet. Just den valda placeringen bidrar även till en balans i områdets fördelning av aktiviteter.

Byggnadens kärna med reception och trappa är smått förskjutet. Hiss, schakt och toalett paket ligger mitt emot. Deras asymmetriska placering erbjuder tillsammans en siktlinje mellan de två entréerna, samt en utblick rakt genom byggnaden ut över älven när man kommer in genom den sydöstra entrén.

BIBLIOTEKETS UPPDELNING

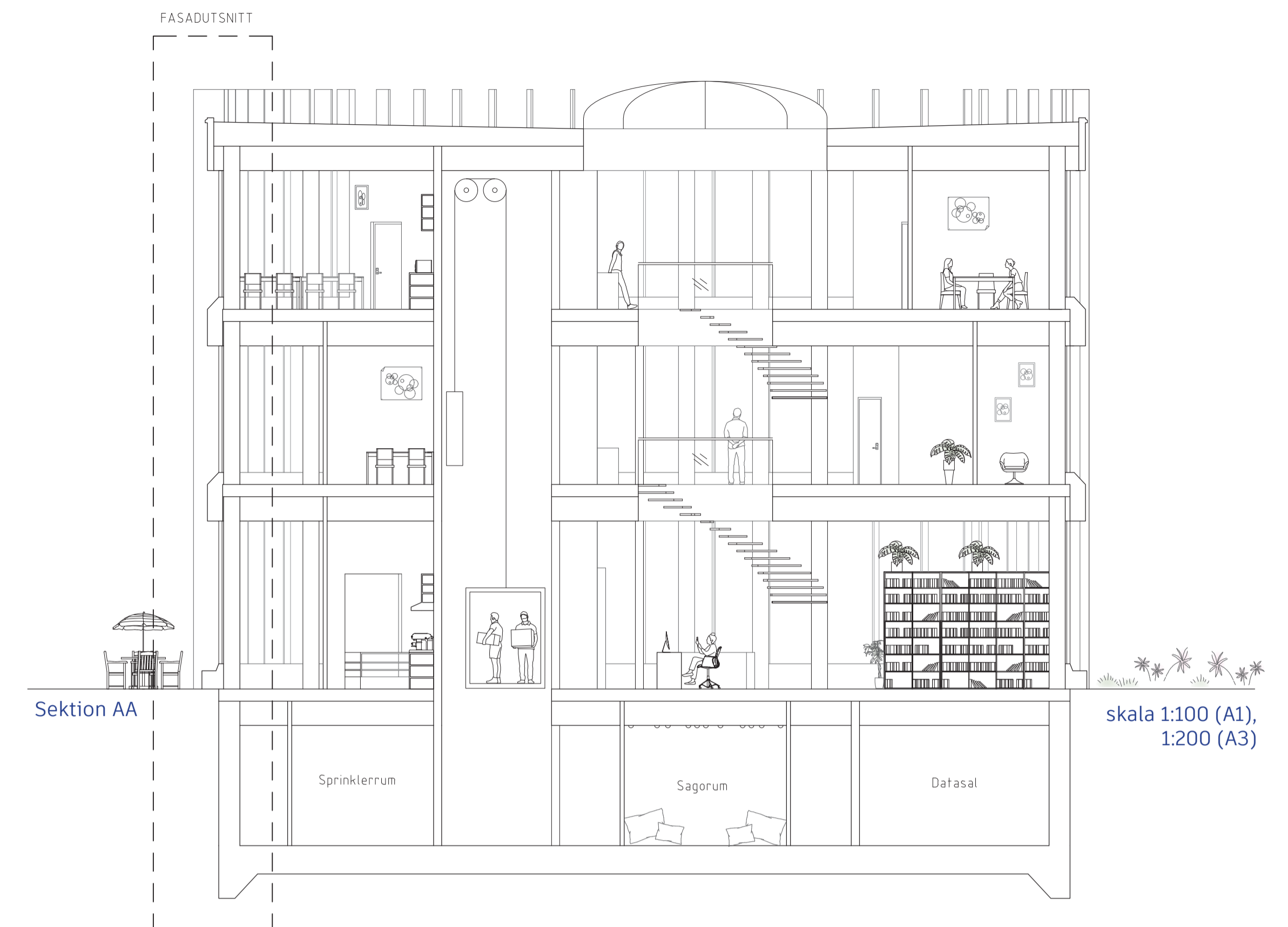
Biblioteket består av tre våningar och ett källarplan med varierande funktioner. Entrévåningen agerar mer mötesplats än våning ett, vars huvudfokus är att bidra med en lugnare biblioteksmiljö. På entréplan finns ett café i anslutning till en yta avsedd för brädspel och trevligt umgänge. Här finns även en barnavdelning i form av en gradäng med bokutrymme under sittytorna. Denna leder ner till ett kuddfyllt lek- och sagorum på källarvåningen. Om man vill så går det även att sitta och plugga eller umgås öppet bland bokhyllor och växter vid ytan bakom receptionen.

Plan ett erbjuder bättre möjlighet till studiero med både studieplatser i fasad och utspridda gruppum av olika storlekar.

Den översta våningen är till största del avsedd för personalen i biblioteket. Här finns vilrum, mötesrum och lunchrum, samt ett öppet kontorslandskap. För arbete som kräver enrum finns också två små cellkontor till förfogande.

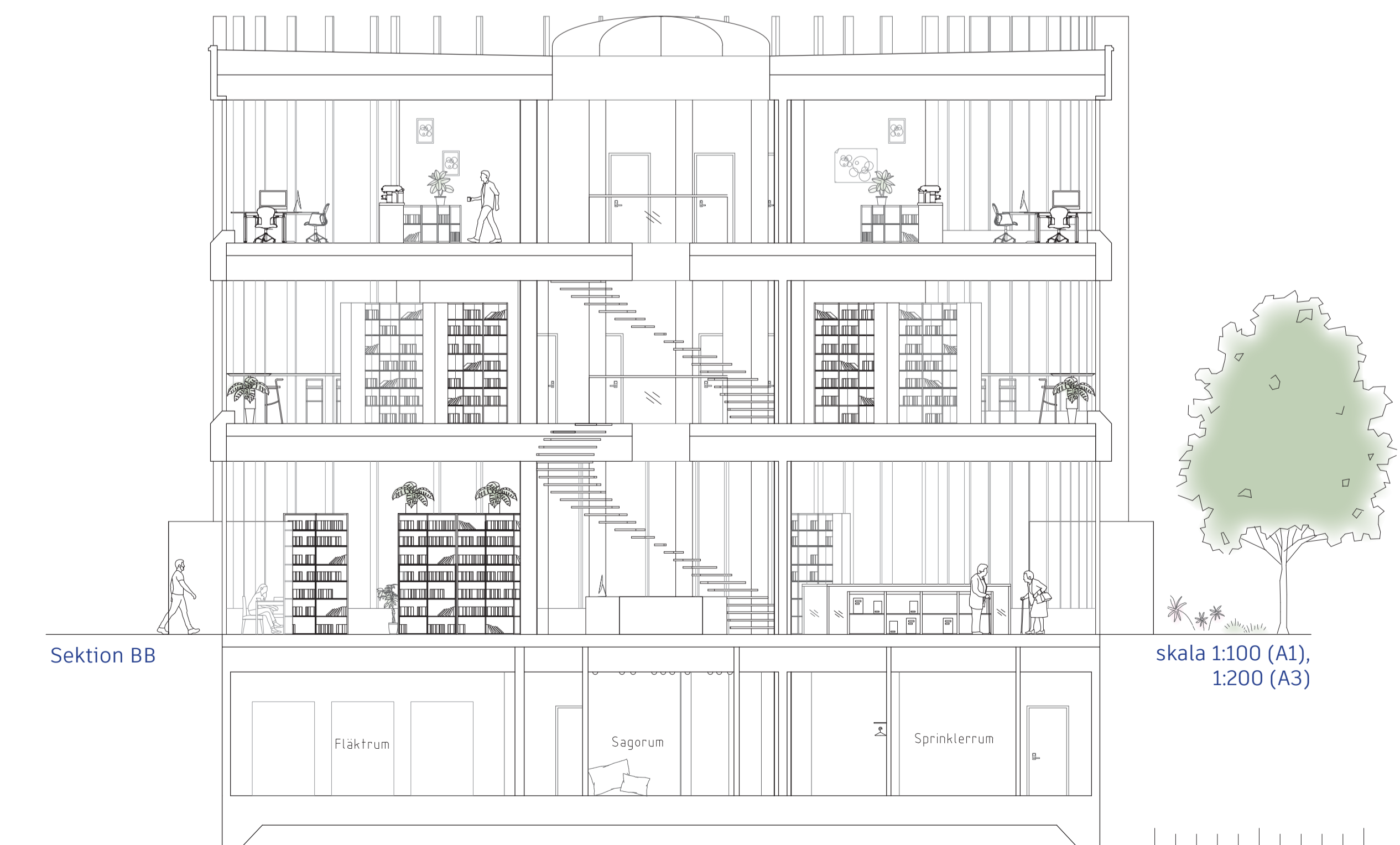
FRAMTIDA OMVANDLING TILL KONTOR

Vid utformandet av Bibliotek Bokcirkeln fanns en bakomliggande tanke på en gynnsam flexibilitet för dess framtid i bakhuvudet. Skulle biblioteket omvandlas till kontor hade både plan ett och två i princip kunnat bevaras som de ser ut nu, med den enda förändringen att byta ut bokhyllor och studieplatser på plan ett till kontorsytor.



Sektion AA

skala 1:100 (A1),
1:200 (A3)



Sektion BB

skala 1:100 (A1),
1:200 (A3)

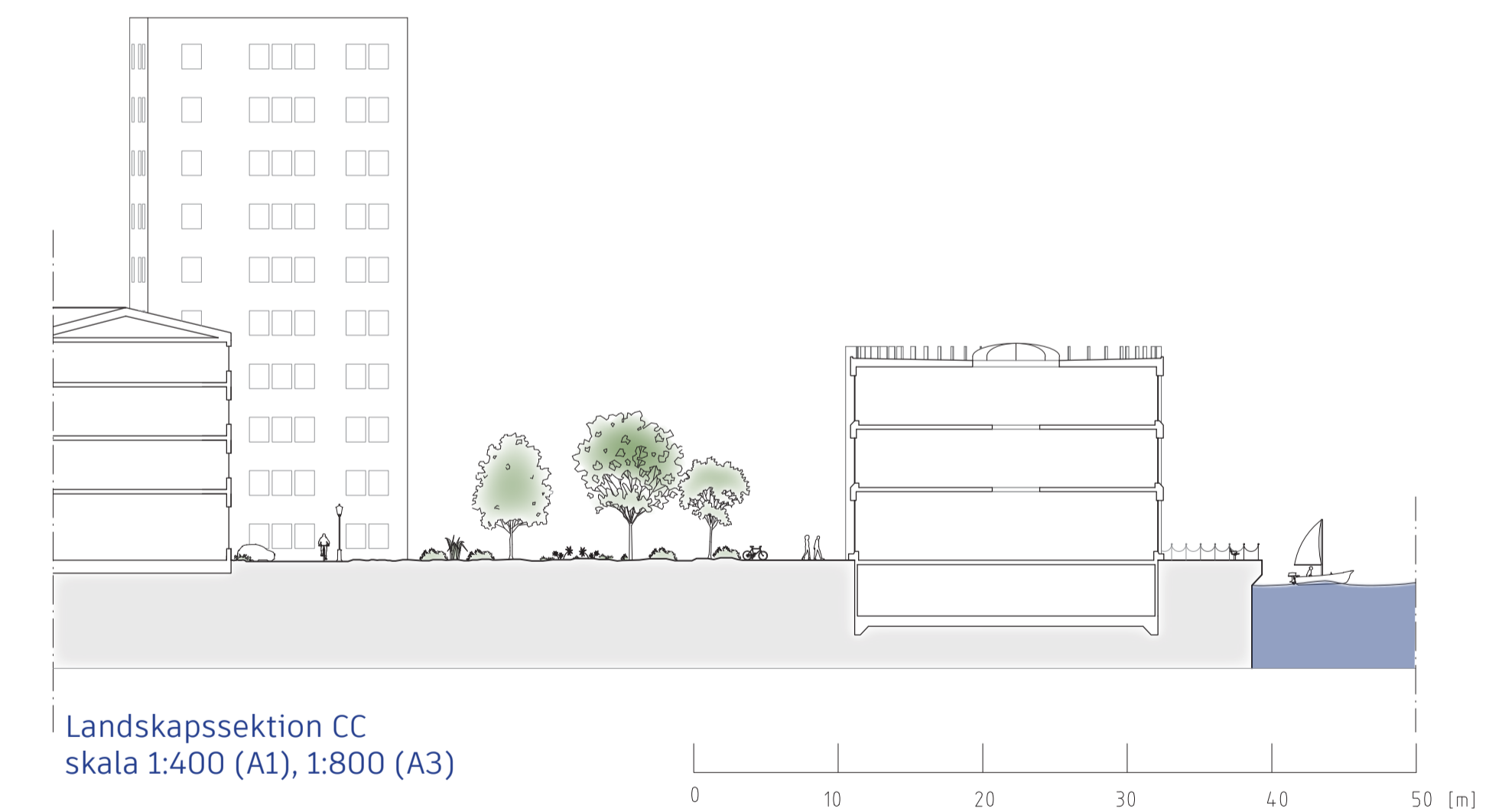
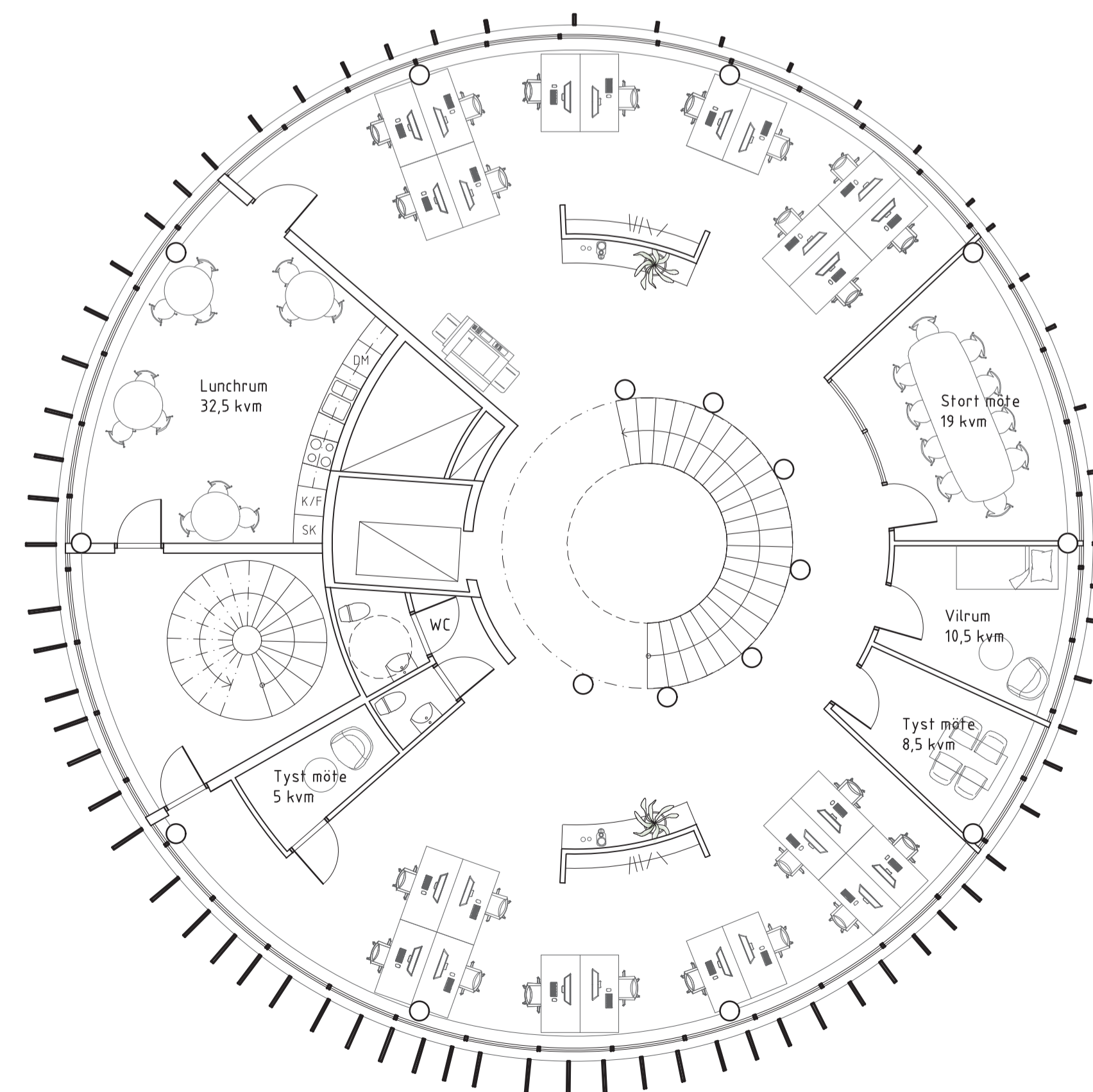
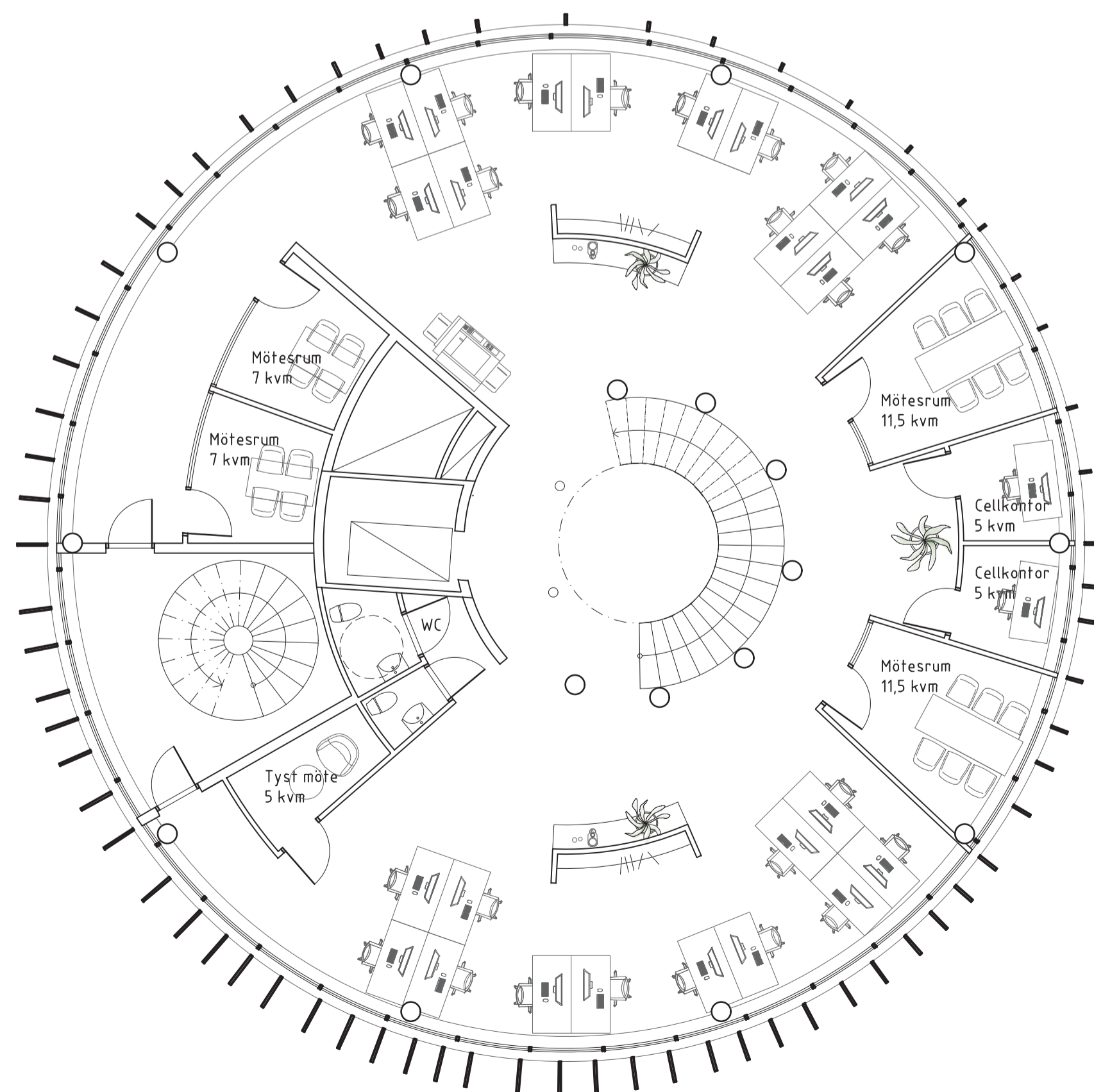
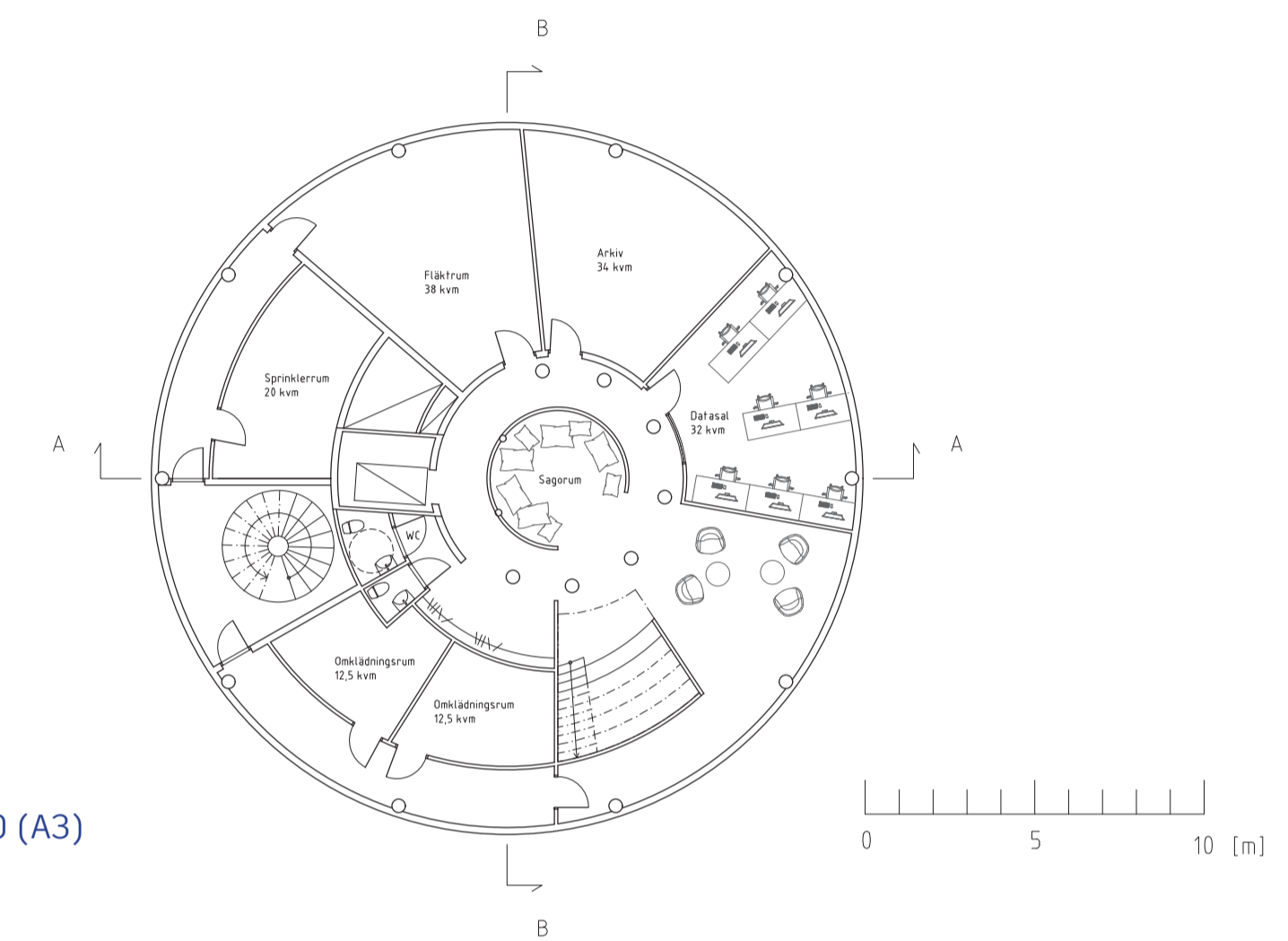




Perspektiv i kvällsol av biblioteket och dess utsikt mot Eriksbergskranen från nordöst

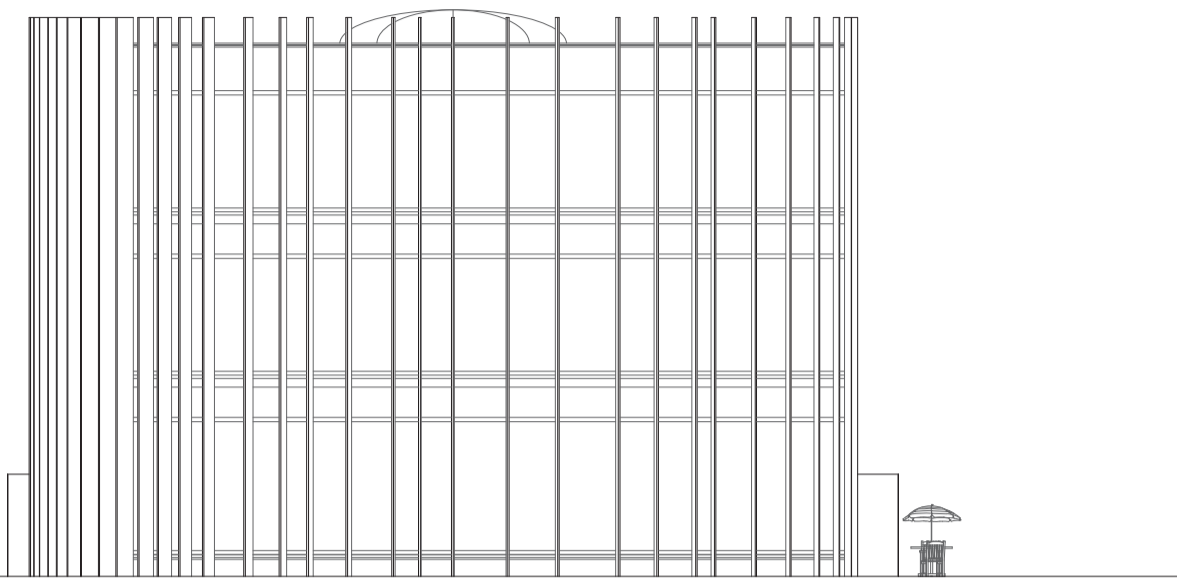


Perspektiv i dagsljus där biblioteket landar i ett fondmotiv från gatan mitt emot

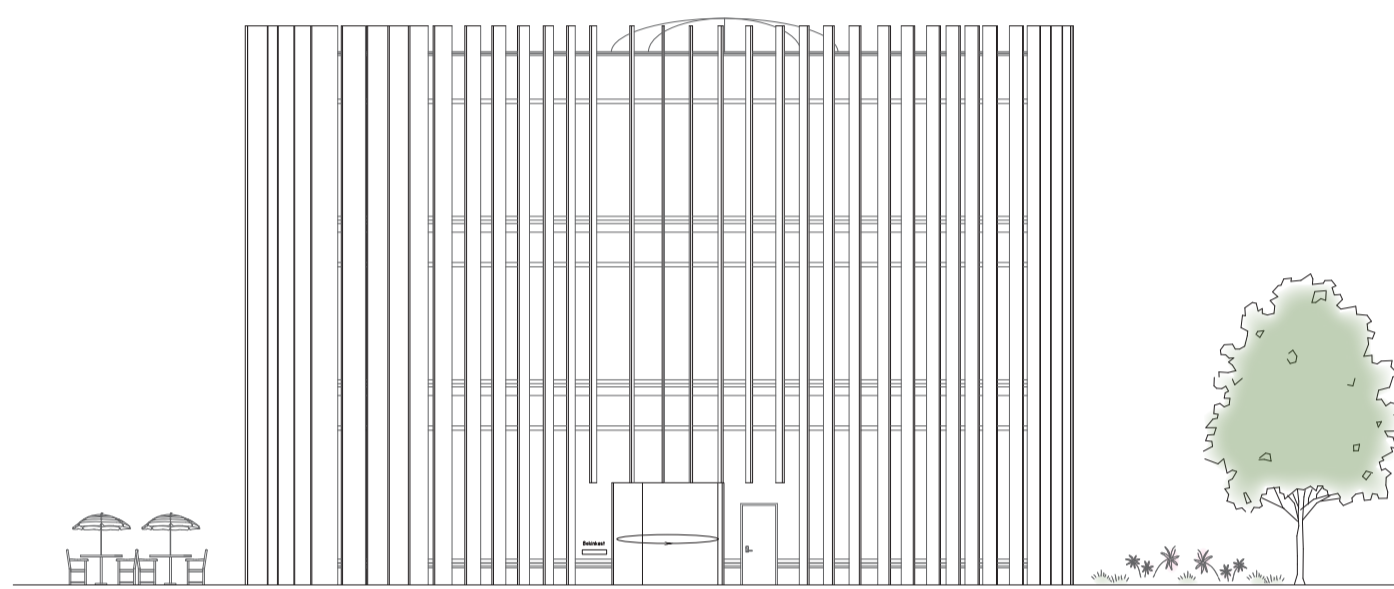


FRAMTIDA OMVANDLING TILL KONTOR

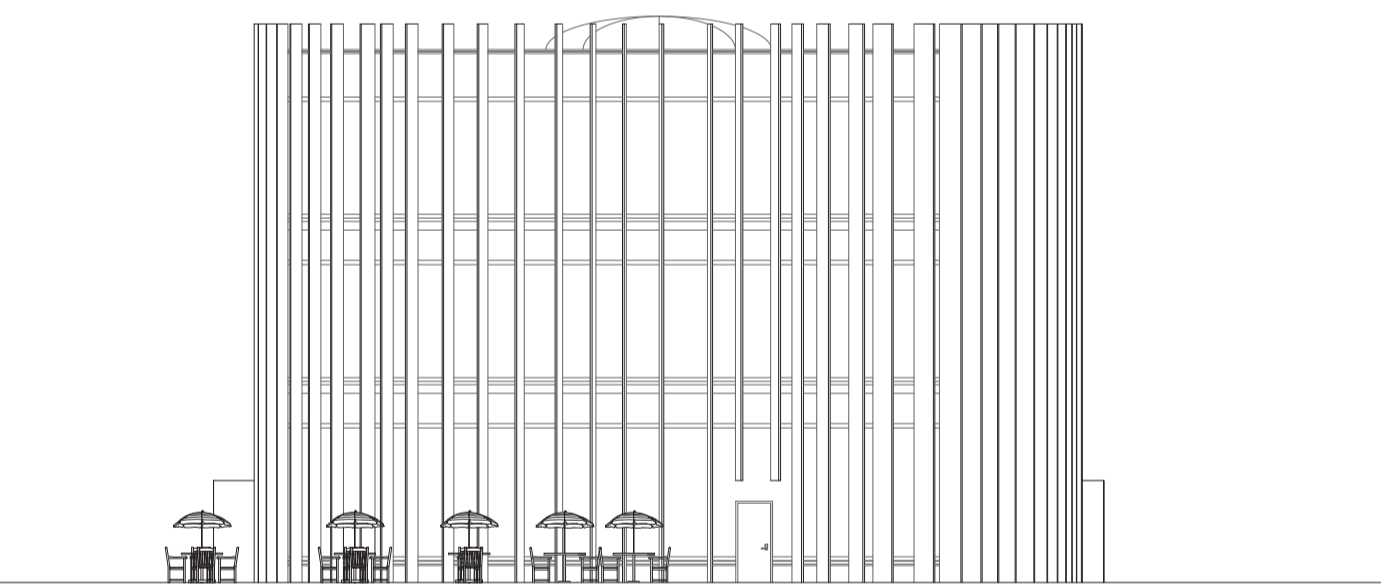
Vid utformandet av Bibliotek Bokcirkeln fanns en bakomliggande tanke på en gynnsam flexibilitet för dess framtid i bakhuvudet. Skulle biblioteket omvandlas till kontor hade både plan ett och två i princip kunnat bevaras som de ser ut nu, med den enda förändringen att byta ut bokhyllor och studieplatser på plan ett till kontorsytor.



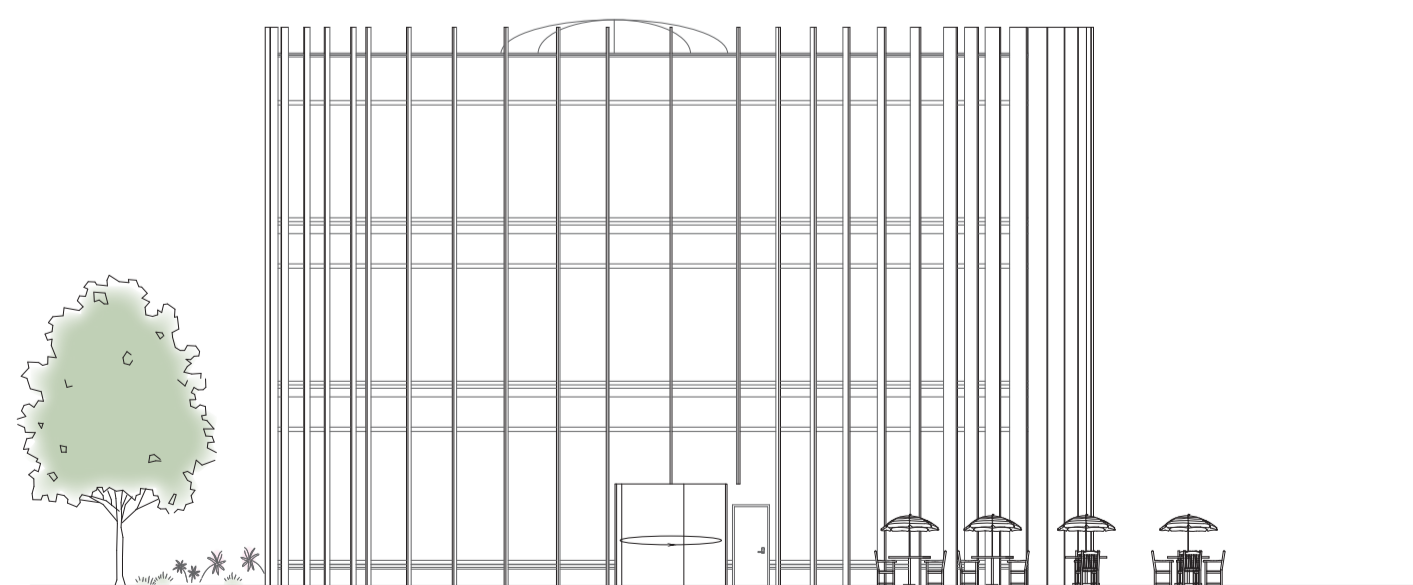
Fasad mot nordost
skala 1:200 (A1), 1:400 (A3)



Fasad mot sydost
skala 1:200 (A1), 1:400 (A3)



Fasad mot sydväst
skala 1:200 (A1), 1:400 (A3)



Fasad mot nordväst
skala 1:200 (A1), 1:400 (A3)

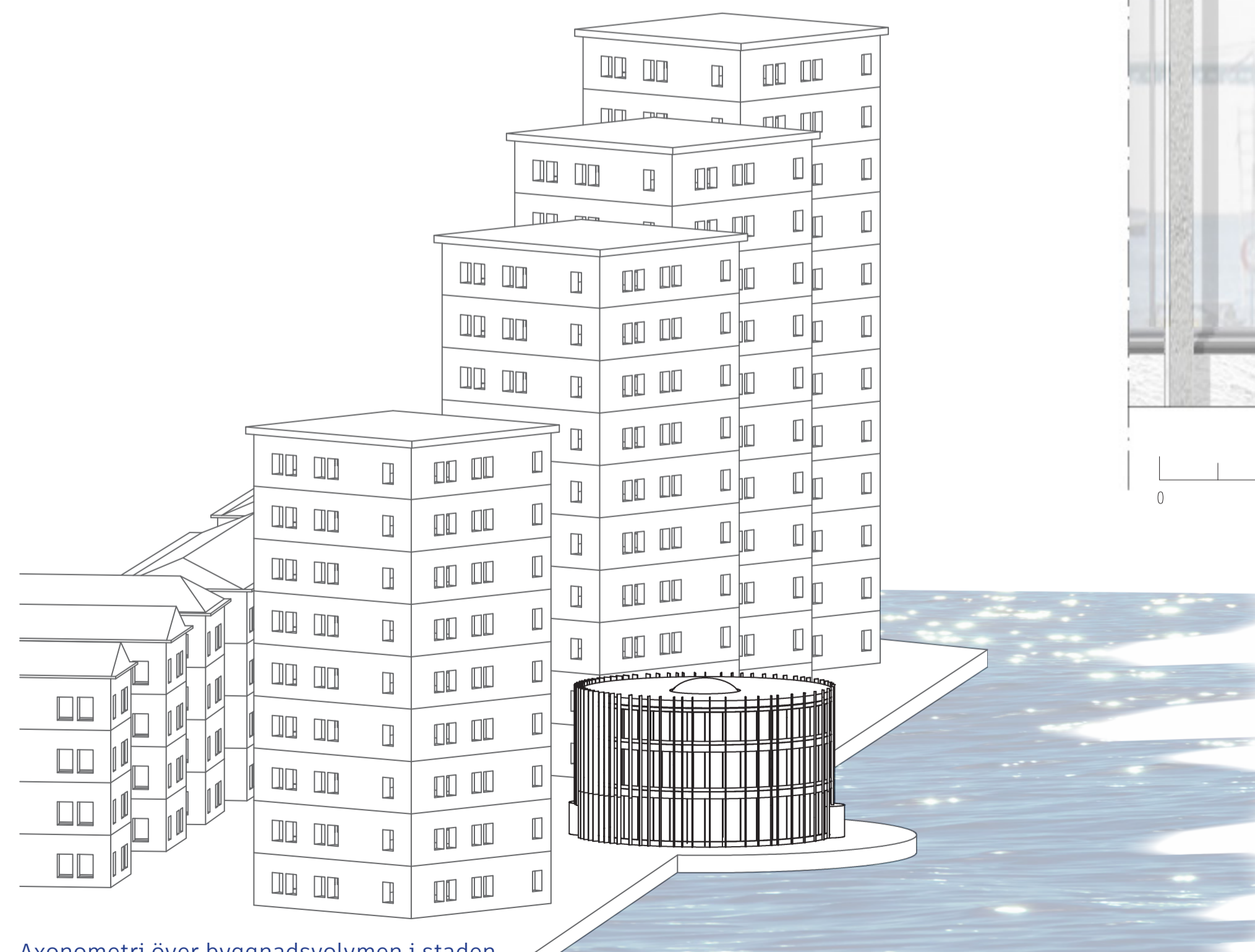


KONSTRUKTION

Tack vare bibliotekets håldäcksbjälklag med sin långa spännvidd krävs enbart pelare kring huvudtrappan och längs fasad.

FASAD- OCH GESTALTNINGSFÖRDJUPNING

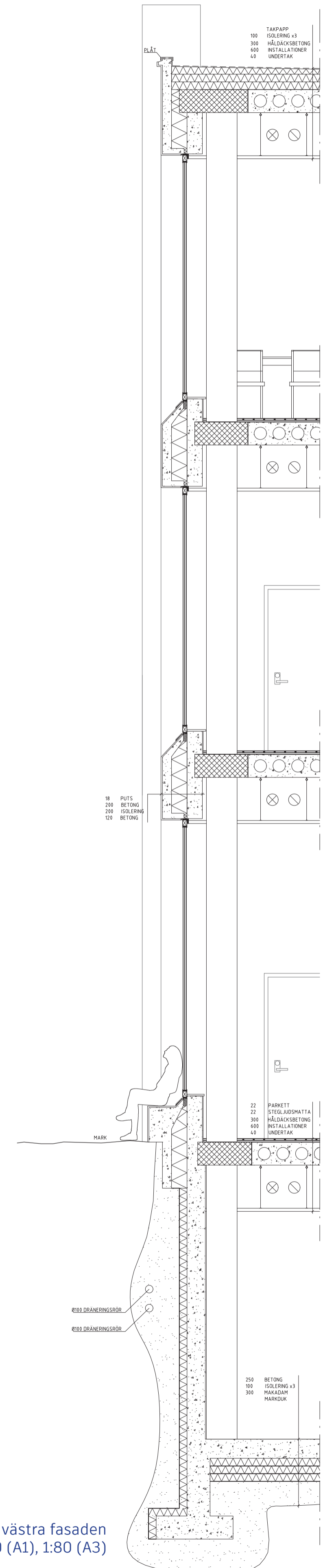
Fasaden kantas av stora, 1,5 meter breda fönsterpartier på varje plan. Utanför glaspartierna sticker vitputsade betongelement ut i form av tunna skivor med brokig placering. Ju närmare den södra fasaden man kommer, desto tätare och djupare blir elementen, och tvärtom. Förutom att skapa en dynamik i fasaden agerar de även som ljusavskärmning.



Axonometri över byggnadsvolymen i staden från nordost



Fasadutsnitt från den sydvästra fasaden
skala 1:40 (A1), 1:80 (A3)



Fasadutsnitt från den sydvästra fasaden
skala 1:40 (A1), 1:80 (A3)