

Sjömanstempolet

Bostadshus omvandlingsbart till kontor
 Elliot Solberg - A3 - Kandidatarbete

ACEX06 - Kandidatarbete i Arkitektur
 Handledare: Henrik Markhede

Projektbeskrivning

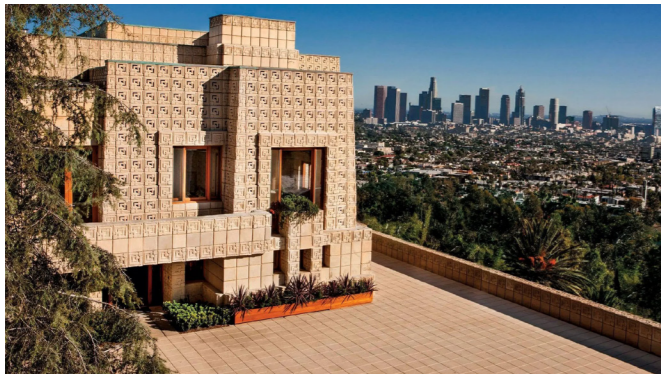
Med förarbetet avklarat efter första delen av kandidatarbetet inleddes del två med fokus på en byggnad i stadsplaneringen från del ett. I stadsplaneringen från del ett var det redan förutbestämt vilken plats som byggnaden skulle ligga på: Längst ut på de nya dammarna nära vattnet på udden. I stadsplaneringen var det tänkt att det skulle ligga ett högt hus, minst tio våningar som ett fondbotiv i ändan av dammarna. Därför blev det ett enkelt val mellan att göra ett bibliotek på max tre våningar eller ett bostadshus med obestämt antal våningar i del två av kandidatarbetet.

Tidigt i skissperioden på del två beslutades byggnadens estietiska och funktionella kvalitéer: Ett bostadshus som kan omvandlas till kontor i form av Mayan Revival-stil – En arkitekturstil som populäriserades av Frank Lloyd Wright i början av 1920-talet i Kalifornien. Byggnader som *Ennis House* och *Storer House* är två av hans byggnader som bland annat använts som filminspelingsplats för filmer som *Blade Runner*, *Star Wars* och *Game of Thrones*.

Ett av Frank Lloyd Wrights signum i hans byggnader är loggian, eller en pelargång. Detta blev byggnadsprojektet huvudfokus i att försöka utforma loggior till varje bostad. Sjömanstempolet har därför loggior i form av balkonger/terrasser som löper runt lägenheterna i fyrspännaren.

Sjömanstempolet är en fyrspännare med liknande plussform som vindarnas tempel. På varje normalplan finns det två 4 Rok och två 2 Rok på 110 kvm och 57 kvm.

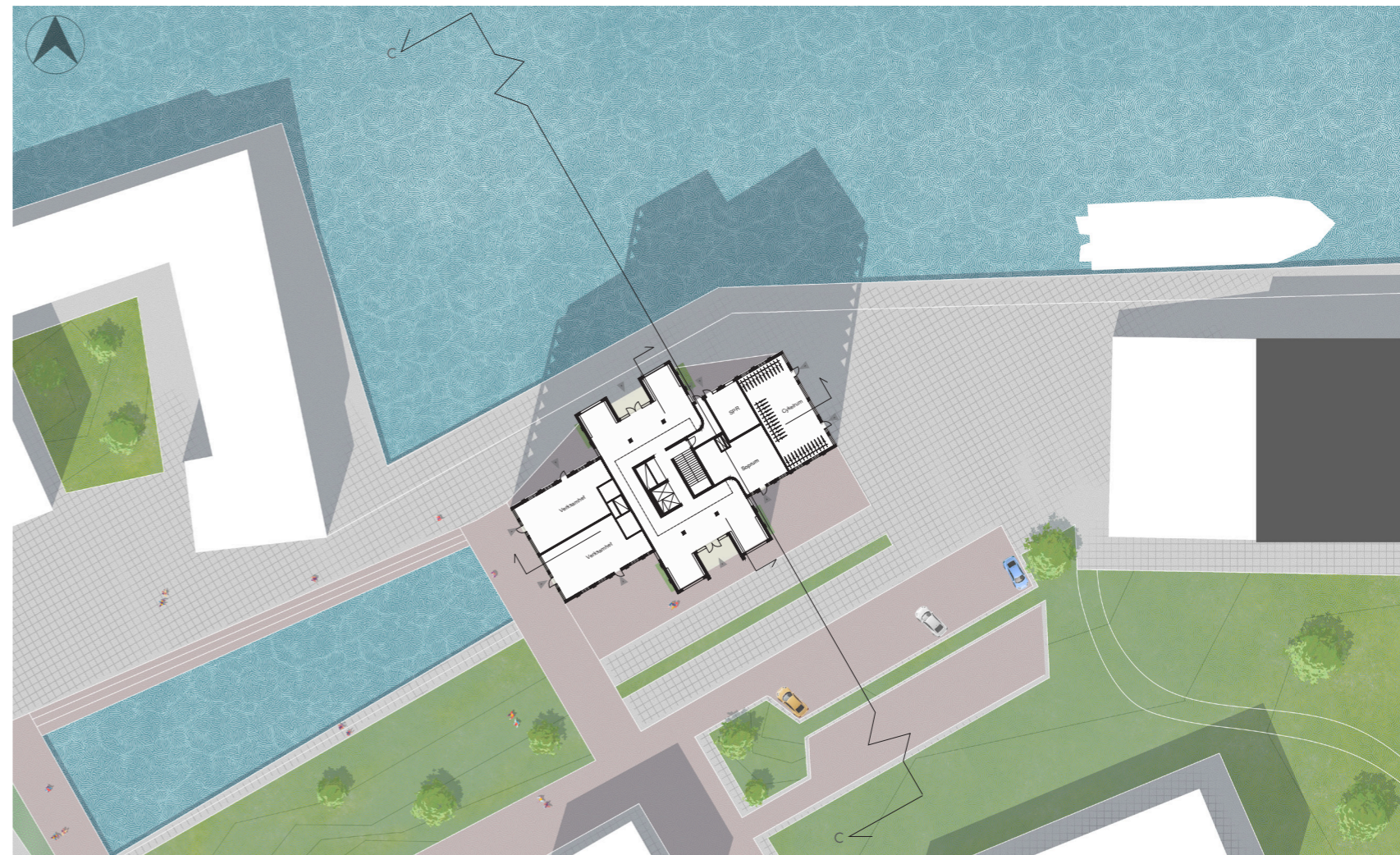
Vindarnas tempel på andra sidan älven från projektplatsen har varit en inspiration till byggnades tempel-inspirerade utformning. Sjömanstempolet och Vindarnas tempel på vardera sida älven förbinder de båda sidorna och välkomnar inseglande skepp genom en port av tempel till Göteborg.



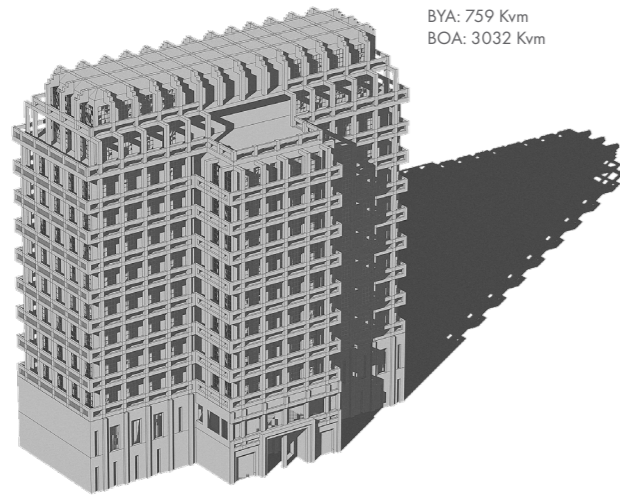
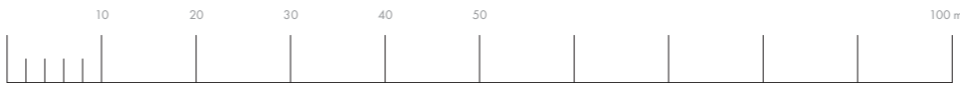
Ennis House - Kalifornien, Los Angeles



Vindarnas Tempel - Hisingen, Eriksberg



Illustrationsplan - Skala 1:400
 Skala 1:800 (A3)



BYA: 759 Kvm
 BOA: 3032 Kvm

Perspektiv över byggnadsvolym



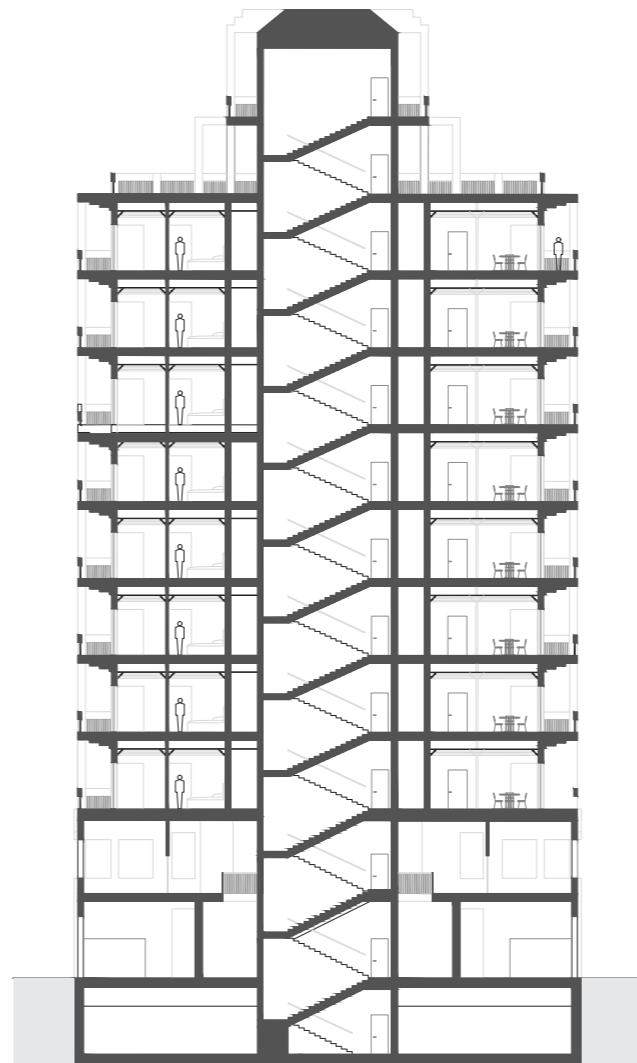
Situationsplan i större kontext över ny stadsdel.



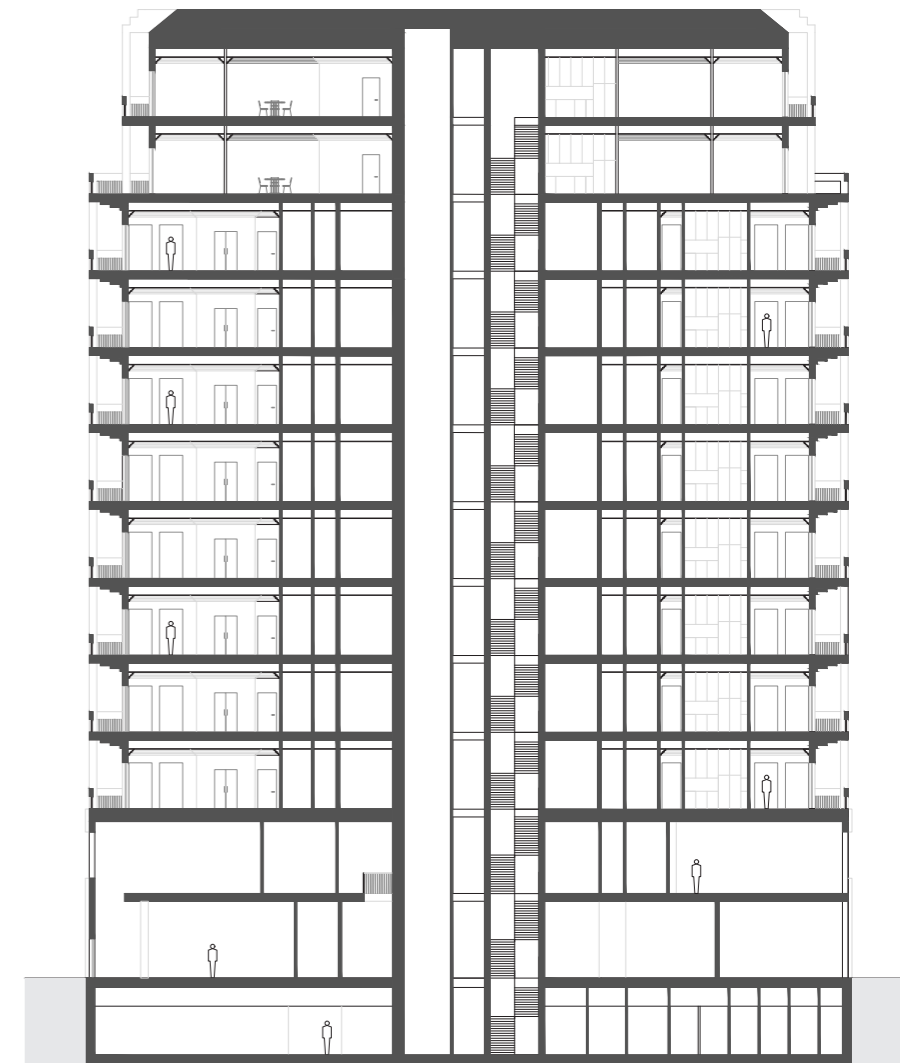
Sektion C-C över älven genom byggnad - Skala 1:500
 Skala 1:1000 (A3)



Perspektiv inifrån norra entrén.



Sektion A-A



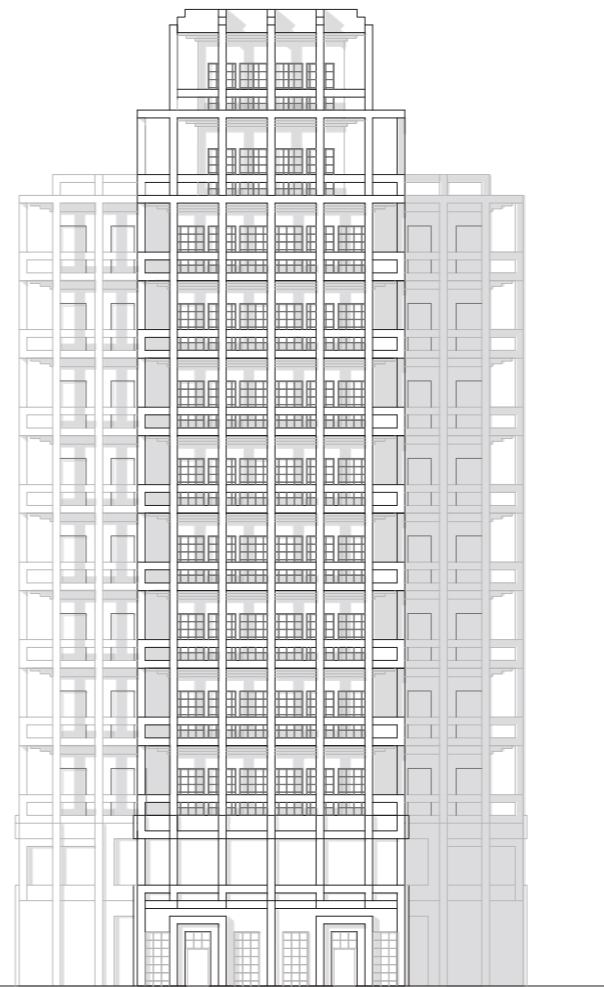
Sektion B-B



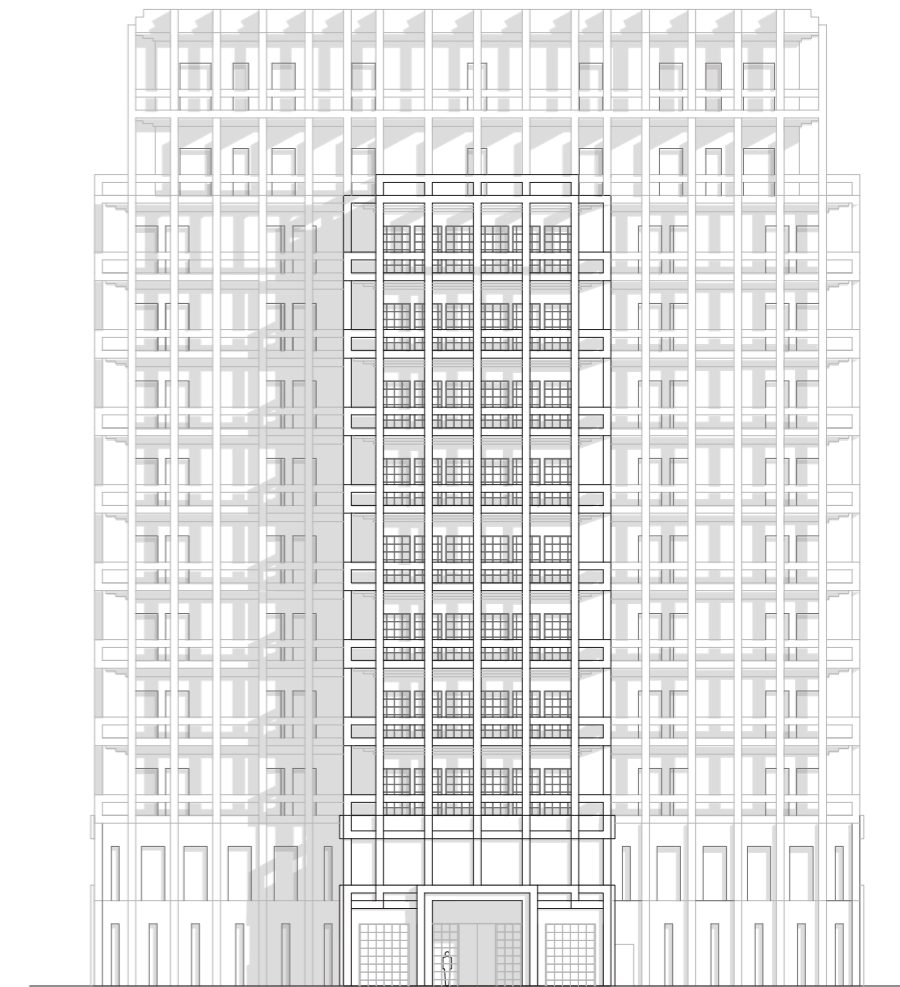
Perspektiv i stadsrum från en av gångbroarna över älven med Sjömanstempelt som fond.

Sektioner och fasader

Skala 1:200 Skala 1:400 (A3)



Fasad sydöst



Fasad Nordväst

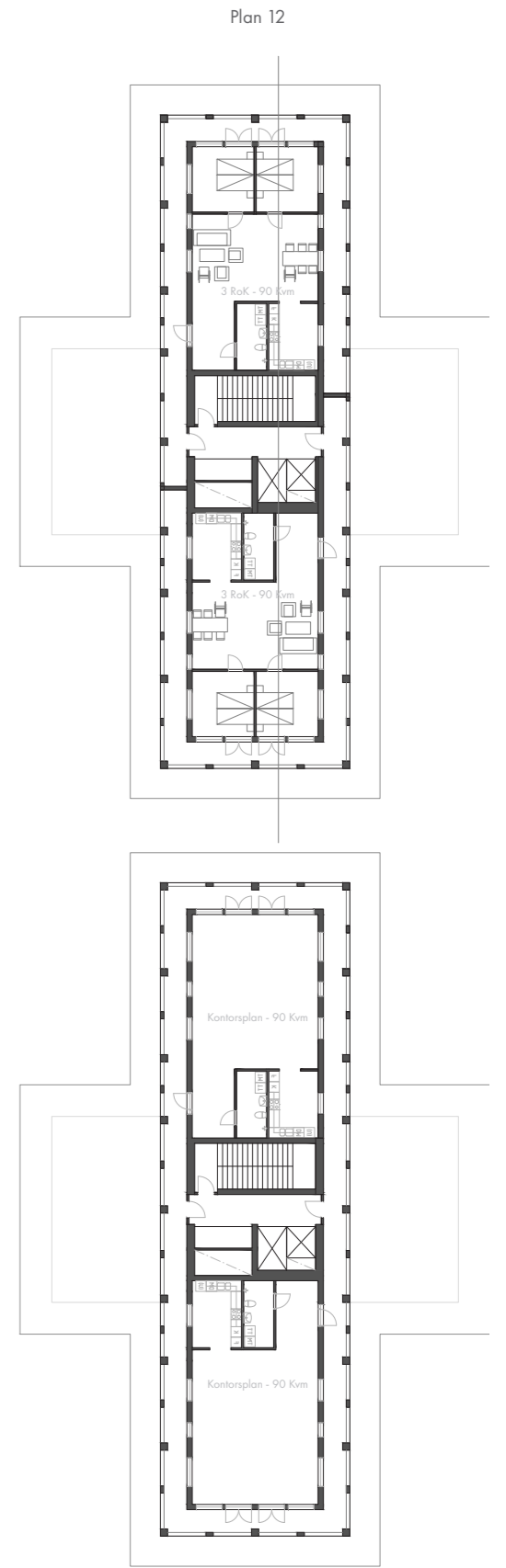
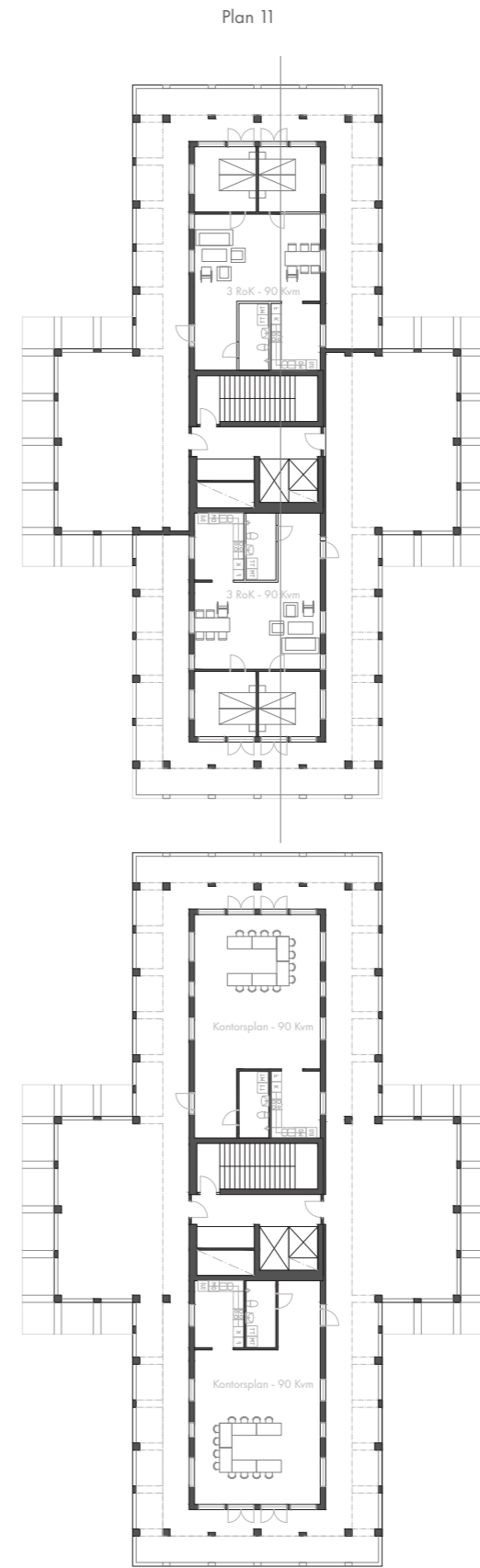
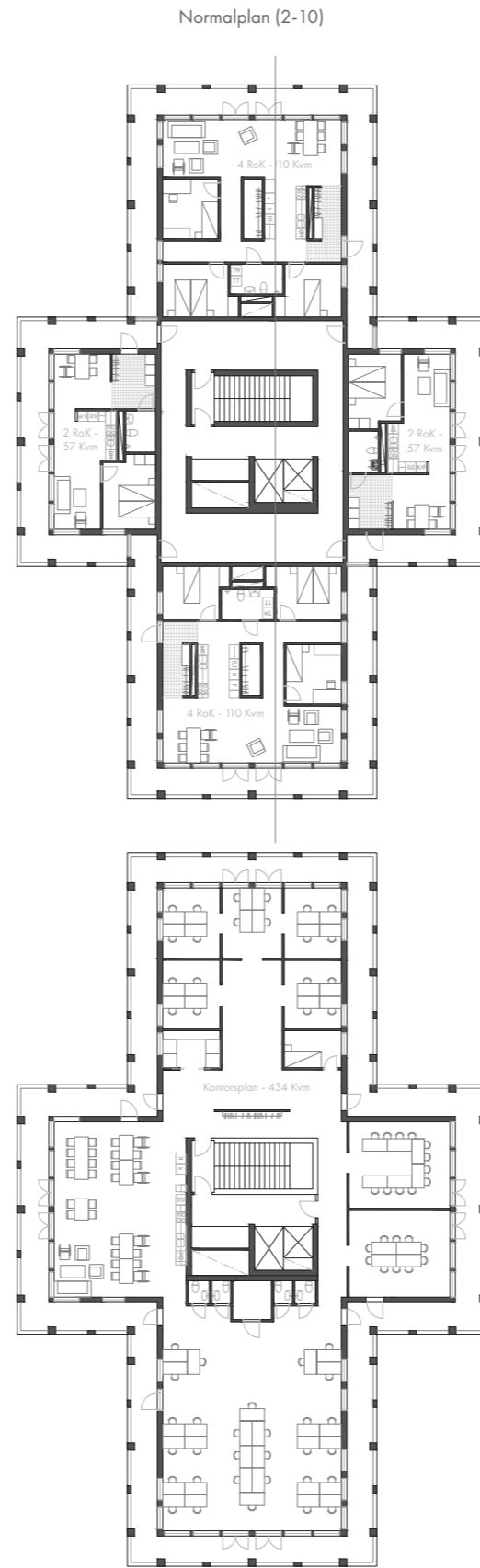
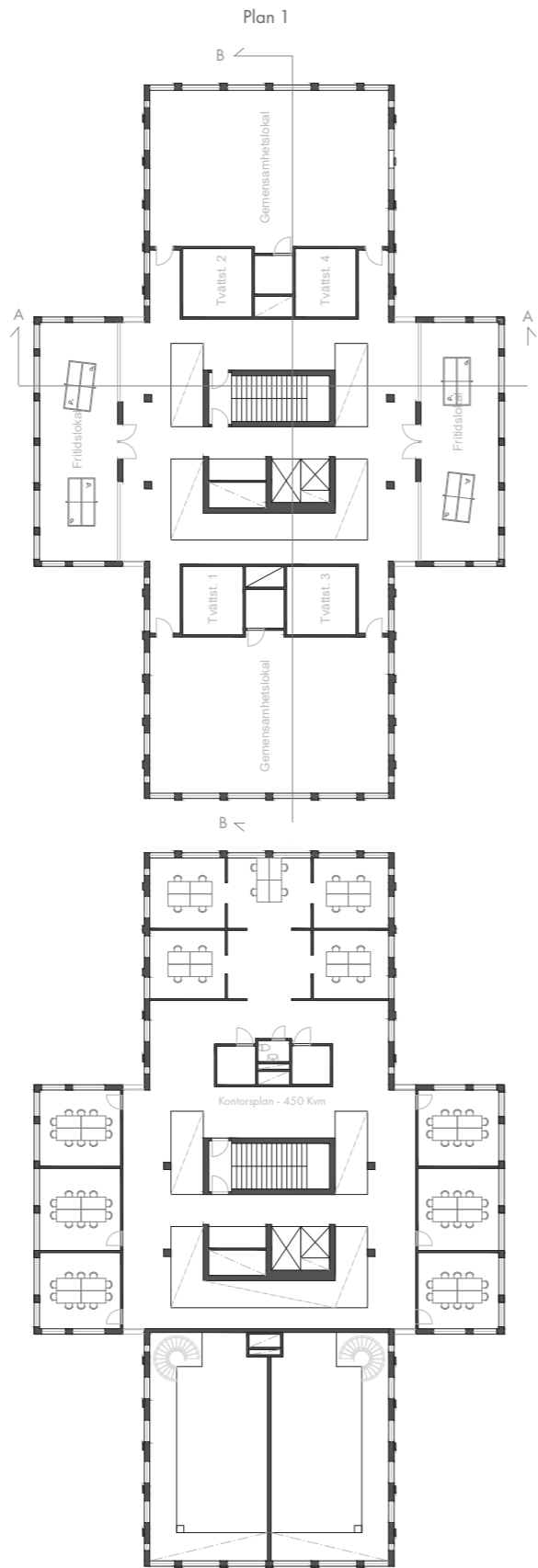
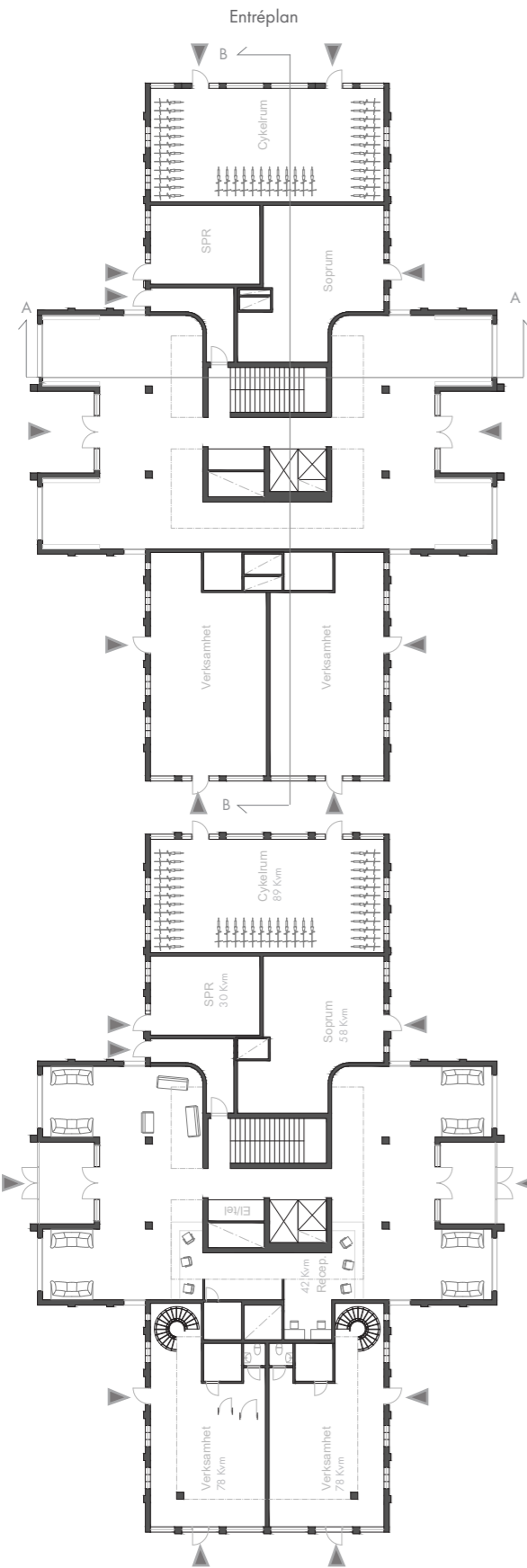


Planer - Bostäder och kontor
Skala 1:200 Skala 1:400 (A3)



Bostäder

Kontor





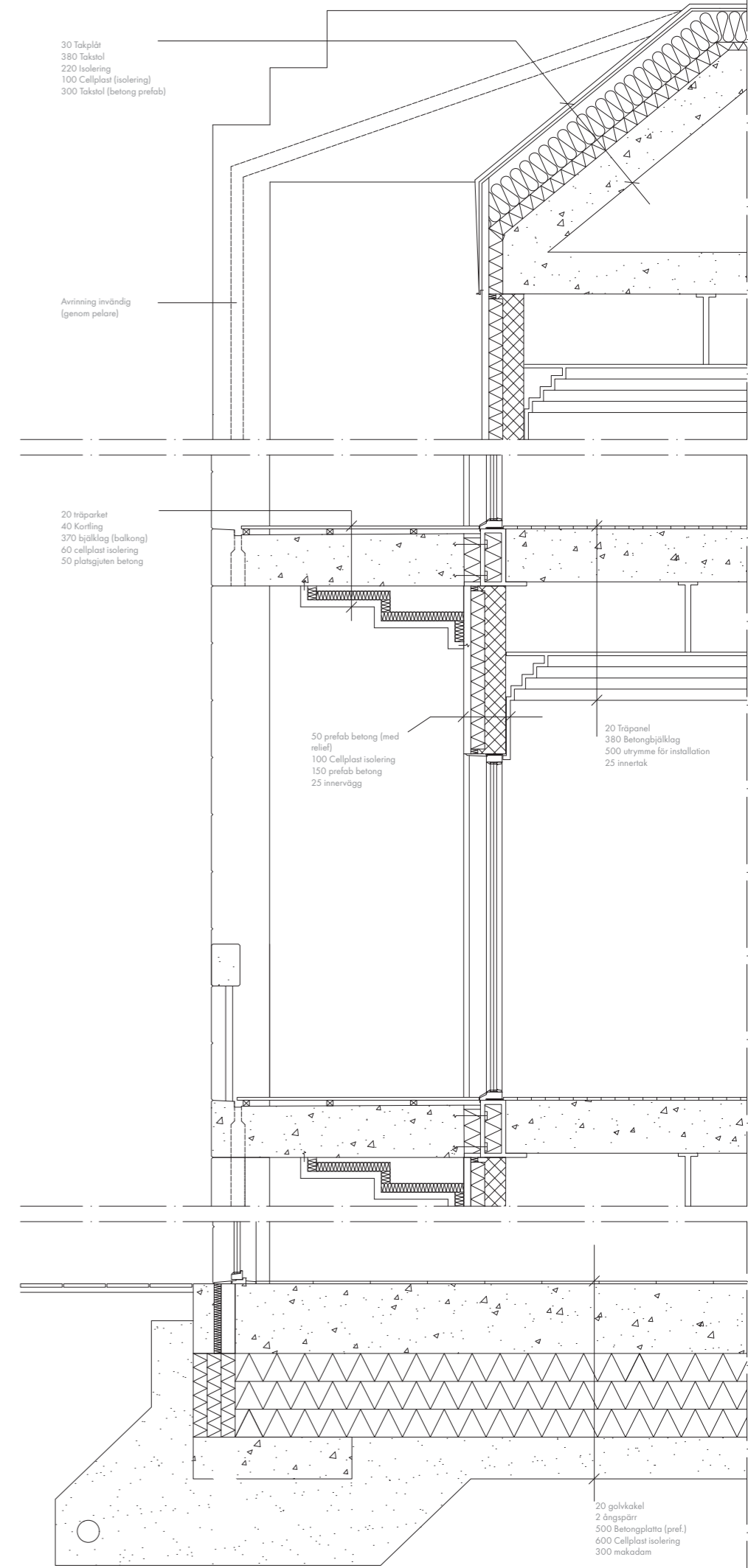
Perspektiv från omvandling till kontor - Cellkontor.



Fasadutsnitt & Tekniskt snitt
Skala 1:20 Skala 1:40 (A3)



Fasadutsnitt



Perspektiv över entrésituation från loggia/balkong till lägenheter.