

VATTENFJÄLL

OLIVER WESSBERG

ACEX05 VT 2024



PLANUTSNITT
1:1000 A1



SITUATIONSPLAN
1:4000 A1

- BOSTÄDER
- KONTOR
- VERKSAMHETER
- PARKERINGSHUS
- BEFINTLIG BEBYGGELSE
- VATTEN
- VÄSTRAFIK

PROJEKTET

Projektet Vattenfjäll strävar efter att lyfta Majnabbe och älvrummet genom att skapa en tydlig identitet med stark koppling till den vattennära kulturen som området antyder till.

Namnet Vattenfjäll syftar på projektets möte med vattnet där en struktur likt fjällen på en fisk eller toppen på ett berg återspeglas i utformningen. Fokus för projektet blev att skapa en tydlig identitet med stark koppling till den vattennära kulturen som området antyder till.

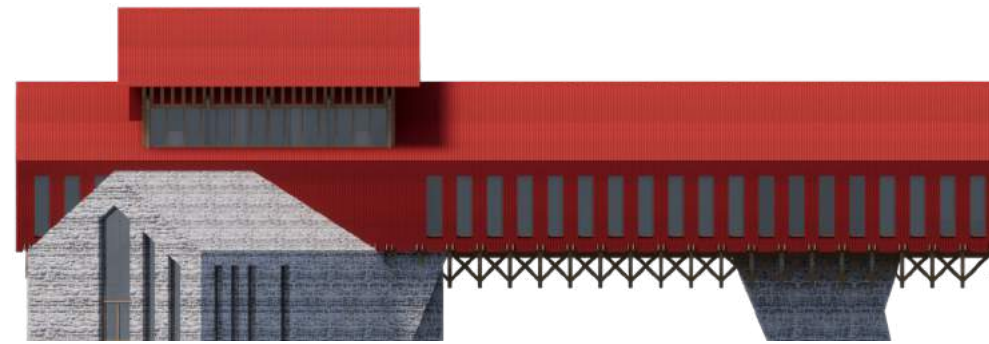
Kvarterstypologin bryts upp i en mer medeltida stadsutformning med samtida byggnadskarakter och gestaltning. Den lägre och täta byggnadstypologin varierar i höjd samtidigt som olika takutformning skapar en dynamik i stadslandskapet som samspelar med den uppbrutna karaktären. Strukturen övergår sedan till famnar som gradvis öppnas upp mot älven där topparna fungerar som publika spetsar i kontrast mot gårdarnas privata inre. Viktigt för projektet blev att skapa intressanta och upplevelserika publika rum som i en naturlig övergång landar i trevliga och mer smäskaliga privata rum.

Det nya biblioteket anknäver precis som stadsdelen till den traditionella vattennära kulturen, inspirerad av traditionella material och byggnader.

Byggnaden vilar stillsamt över vattnet likt ett båtshus man kan ta skydd under. Biblioteket famnar om den publika platsen och blir som en rygg att vila mot och ett motiv som väcker uppmärksamheten i stadsrummet.

Genom att låta öppningarna i fasaden förhålla sig till bokhyllorna på insidan skapar man stark karaktär och koppling till byggnadens funktion. Detta innebär även samtidigt att bokhyllan skapar ett grid som konstruktionen förhåller sig till. Detta system översatt enkelt när bokhyllorna istället kan bytas ut mot arbetsbord i en kontorsmiljö vid ett eventuellt framtida funktionsskifte.

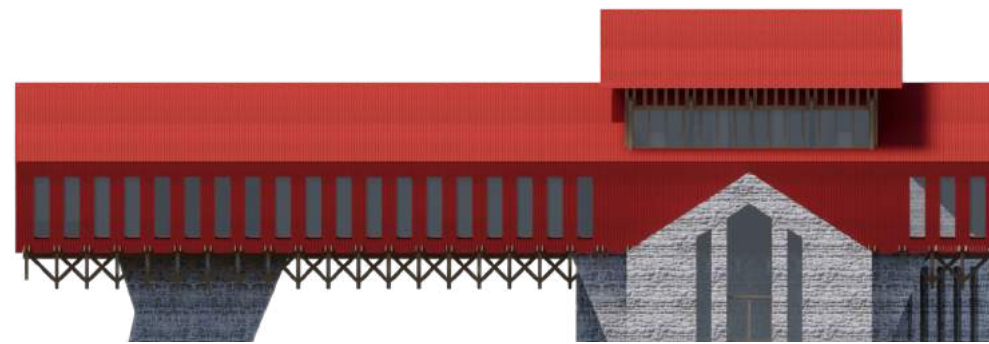
Med tydlig identitet, traditionella material, samtida utformning och flexibelt system så uppnår projektet en robust karaktär.



SYDFASAD
1:200 A1



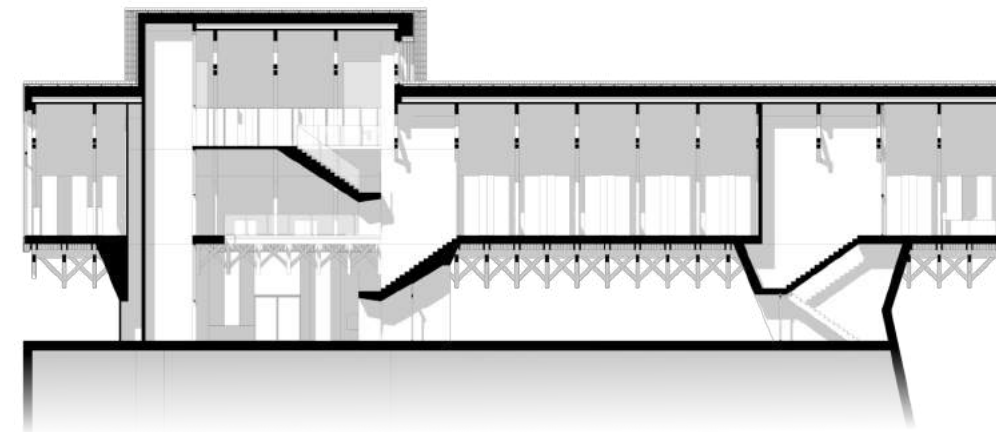
ÖSTFASAD
1:200 A1



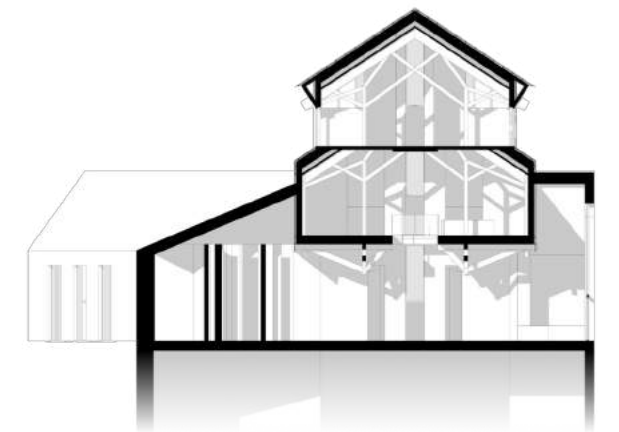
NORRFASAD
1:200 A1



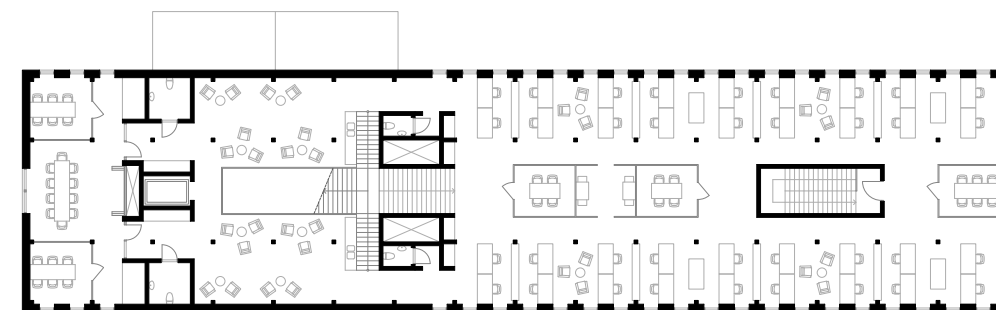
VÄSTFASAD
1:200 A1



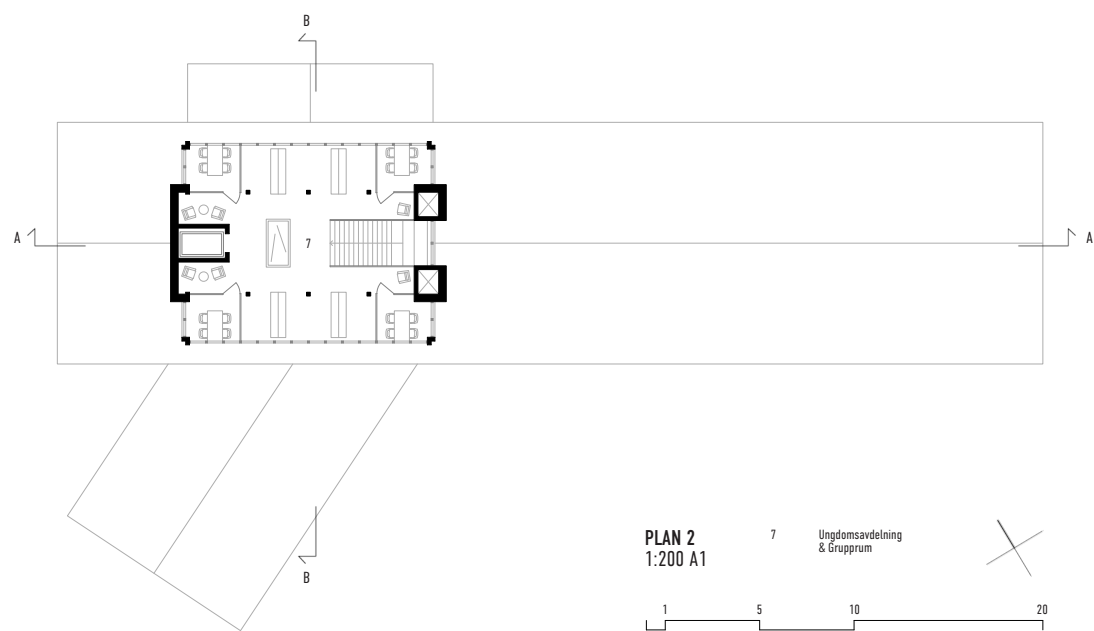
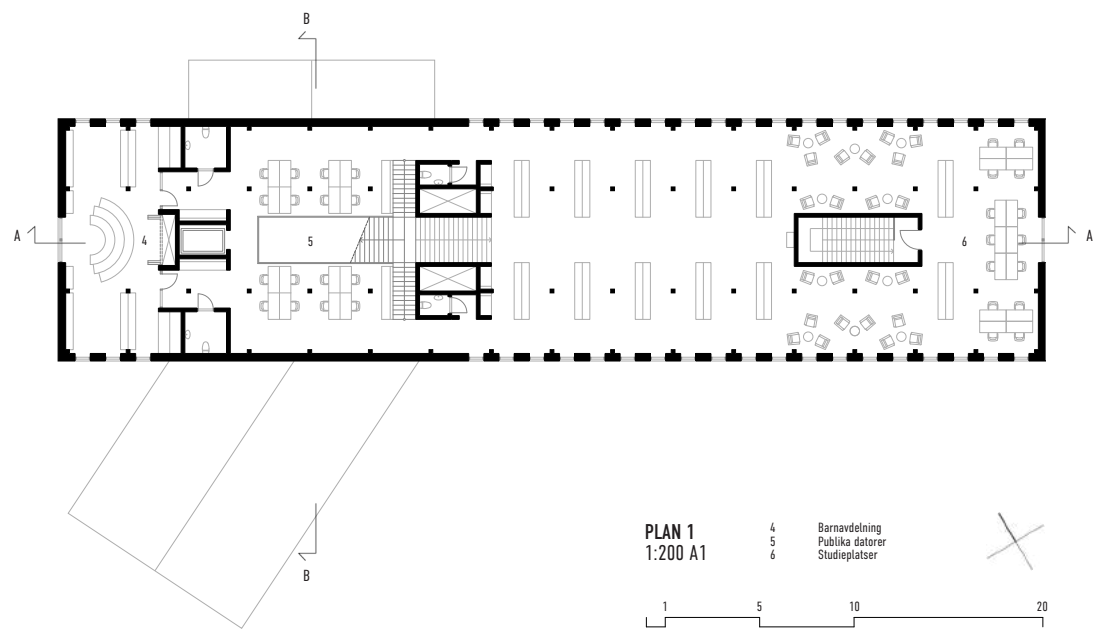
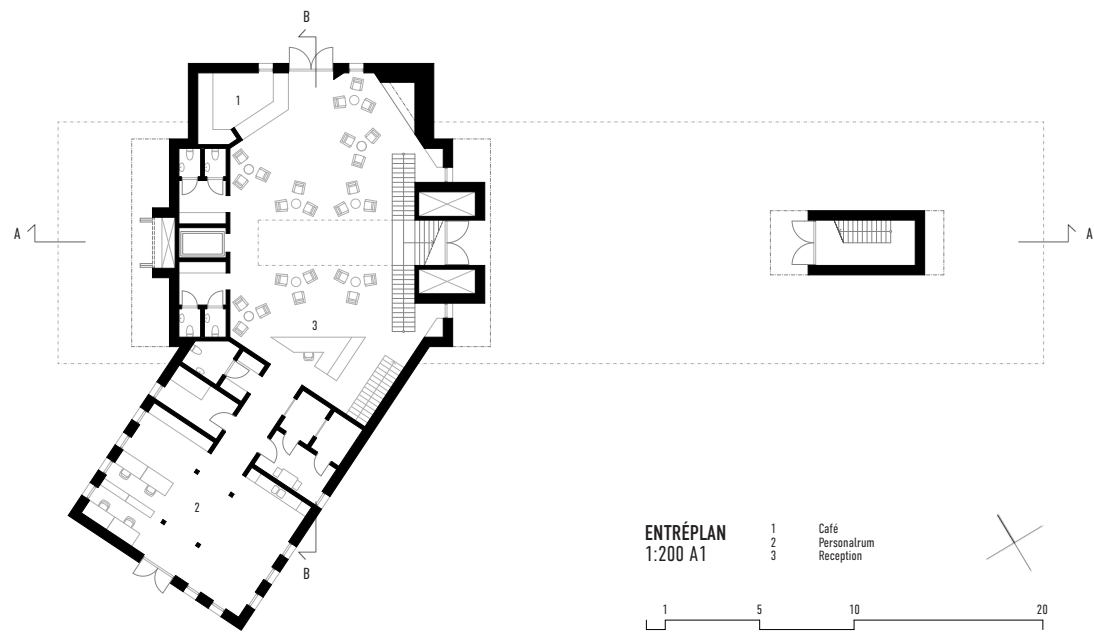
SEKTION A-A
1:200 A1



ÖSTFASAD
1:200 A1



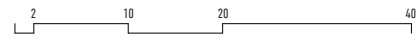
KONTORSPLAN
1:200 A1



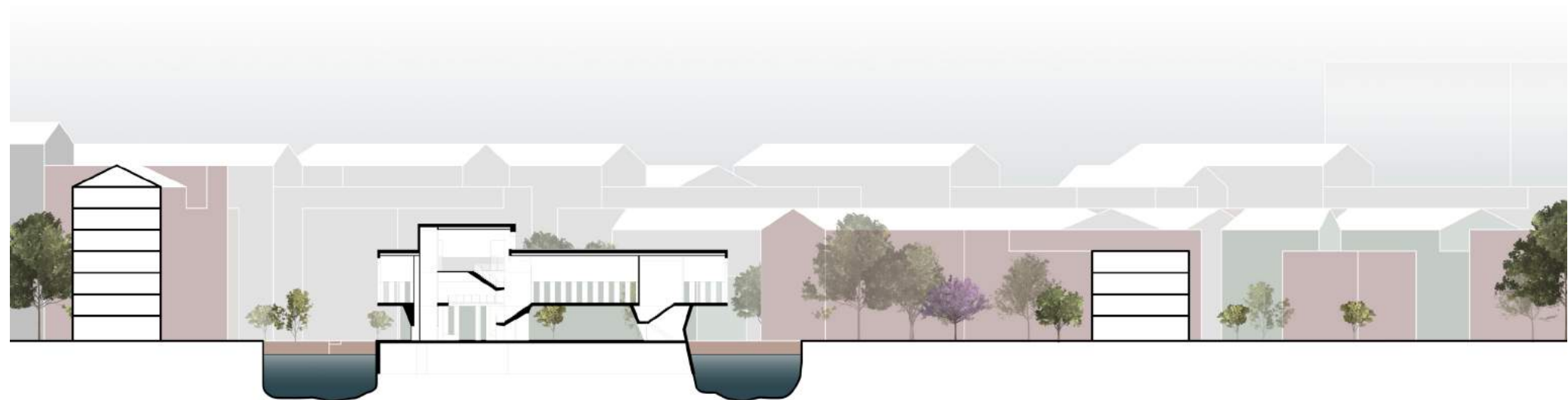
STADSSEKTION A-A
1:400 A1

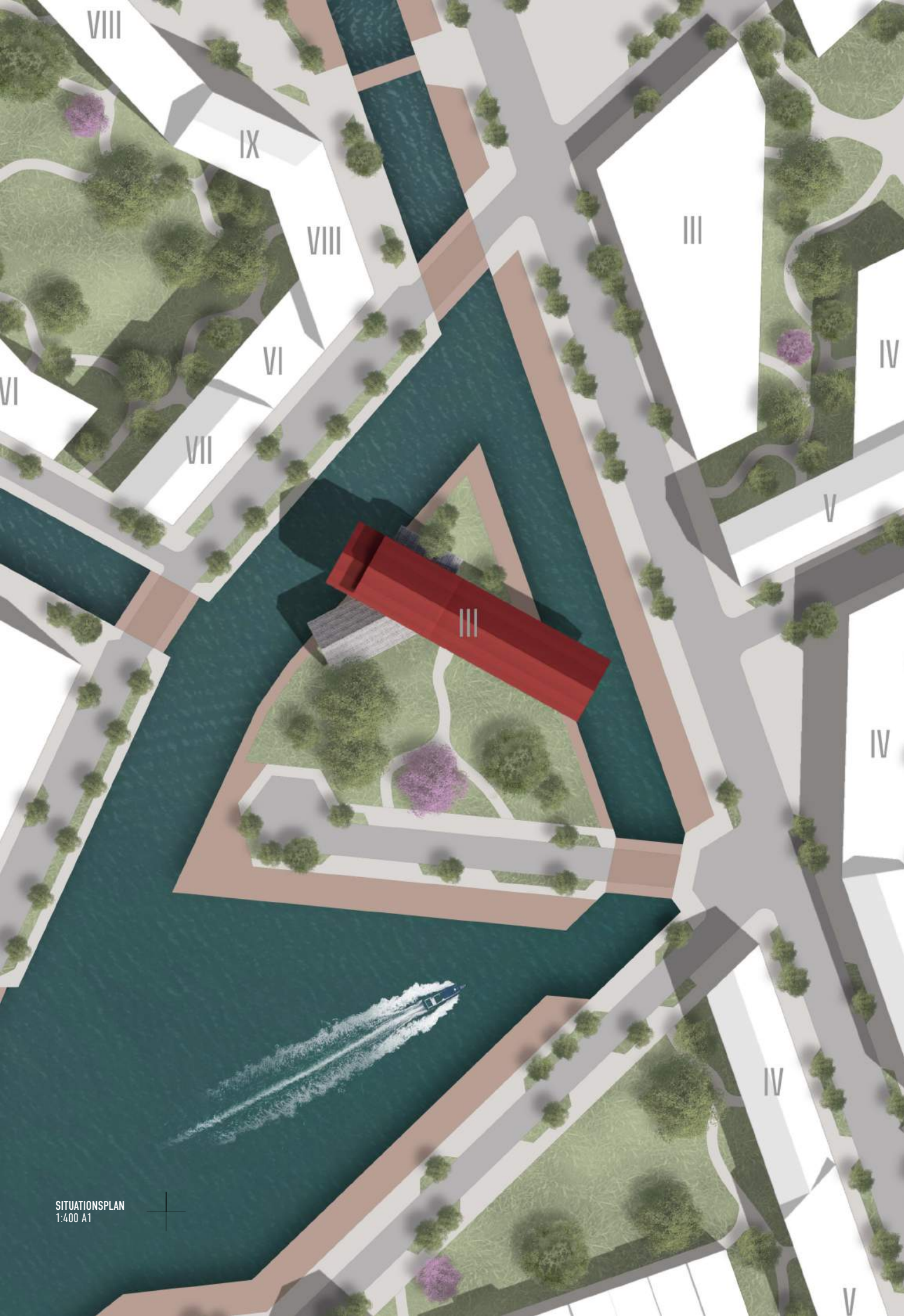


STADSSEKTION B-B
1:400 A1



STADSSEKTION C-C
1:400 A1





SITUATIONSPLAN
1:400 A1

