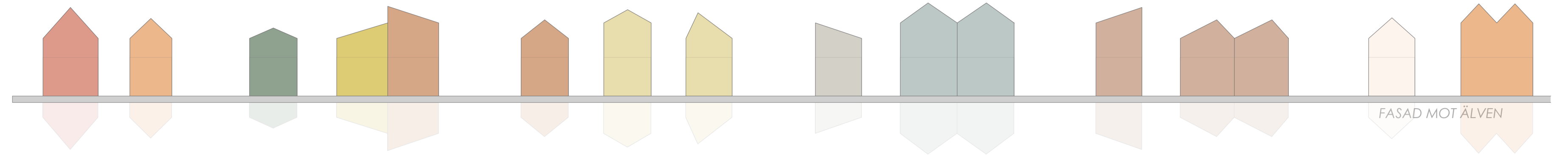


# MAJNABBE



Den nya stadsdelen på älvens södra sida

## HUVUDDRAG

### GATOR

Stadsdelen har en enkel struktur:

- En väl tilltagen kajpromenad
- En simpel men föränderlig huvudgata
- Tvärgående intima bostadsgator

### BEBYGGELSE

- Huvudgatan kantas av enhetlig bebyggelse med små variationer
- Längs kajkanten i stadsdelens östra del är kvartersstrukturen uppbruten och skapar en flukturerande fasad mot Hisingen





PLANUTSNITT 1:1000 (A1)

### Väster Kajkant

Sol morgon till kväll!  
Här finns plats för verksamheter med uteservering både längs gatan och i mindre paviljonger på hamnpromenaden.

### Park och parkering

Ovanpå parkeringen finns en artificiell park som trappas ned mot huvudgatan och tillgängliggör nabben.

### Träd

Alla gator kantas av träd. Längs huvudgatan går en cykelallé som även svänger av och följer hamnpromenaden.



VY MOT VÄSTER KAJKANT



SEKTION A-A 1:400 (A1)



SEKTION B-B 1:400 (A1)



VY HUVUDGATA

# BRÄNNMANETEN

## BOSTADSGATAN

Lägenheterna längs kvarterets nordöstra långsida har bottenvåningar med uteplatser mot gården. De har också små förgårdar mot gatan.

## HUVUDGATAN

I bottenvåningarna på kvarterets sydöstra sida finns verksamheter. Huset ligger tätt intill gatan med en liten yta framför - för verksamheterna att ta i anspråk.

## GÅRDEN

Den avlånga gården delas upp i mindre, omslutna enheter med hjälp av kvarterets förskjutningar och små förrådsbyggnader.

## HAMNSTRÅKET

Genom förskjutningar och avbrott i kvarteret skapas små skyddade platser med utsikt över hamninloppet. Öppningarna ger dessutom gården fler soltimmar på eftermiddagen och ger fler lägenheter utsikt över älven.

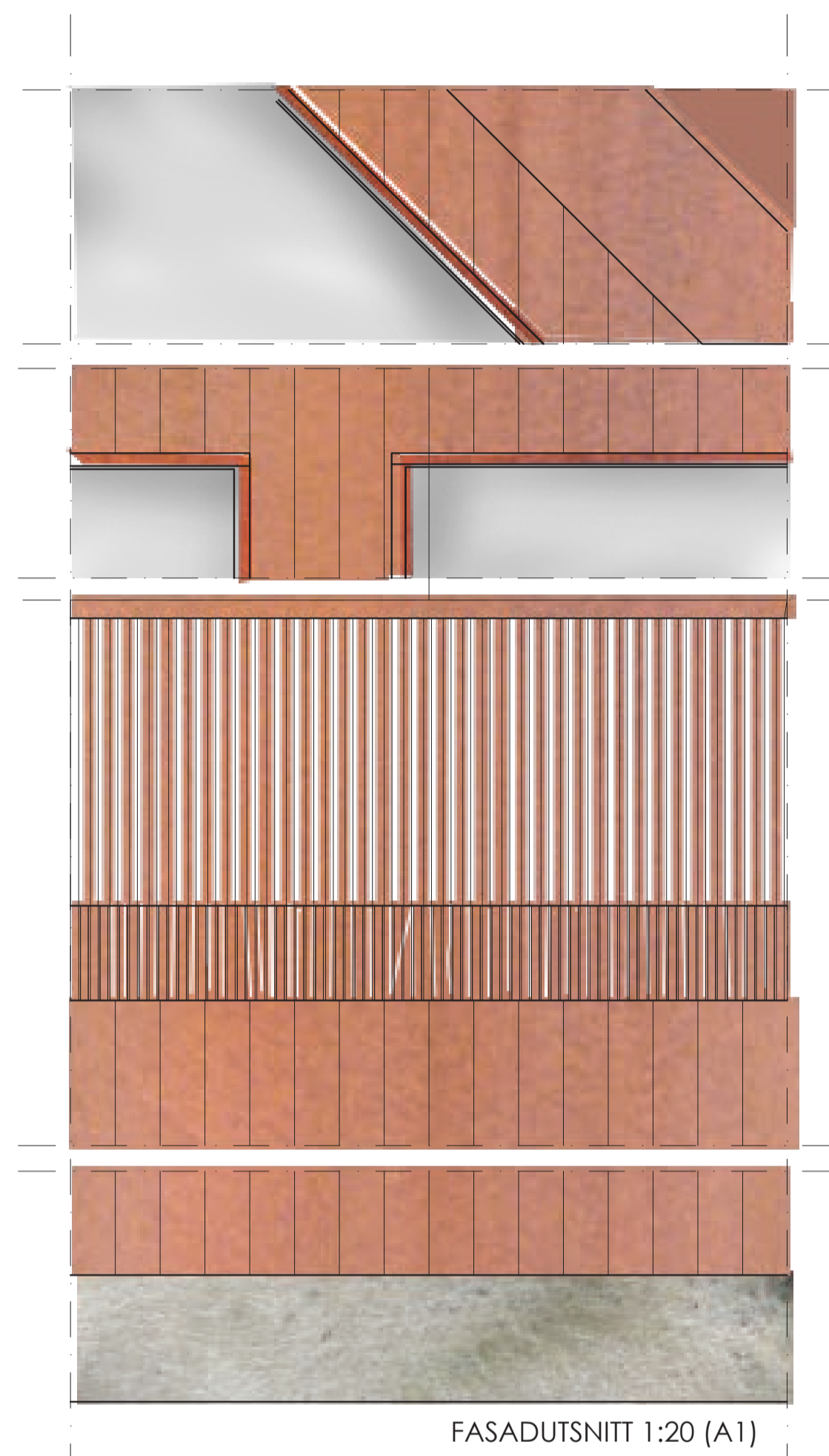


SITUATIONSPLAN 1:400 (A1)



UPPBRUTENHETEN SKAPAR PLATS



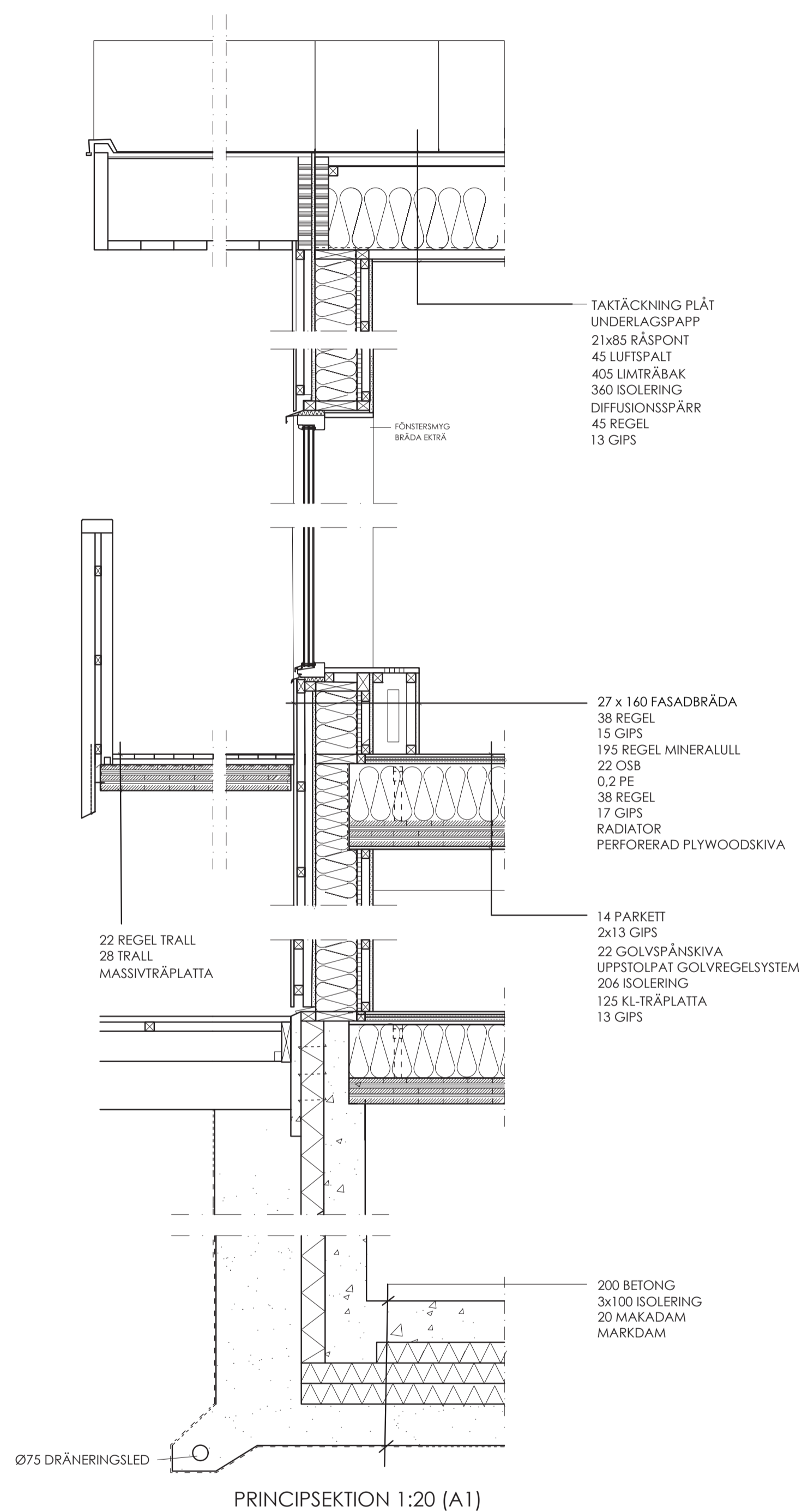


FASADUTSNITT 1:20 (A1)



**MATERIAL**

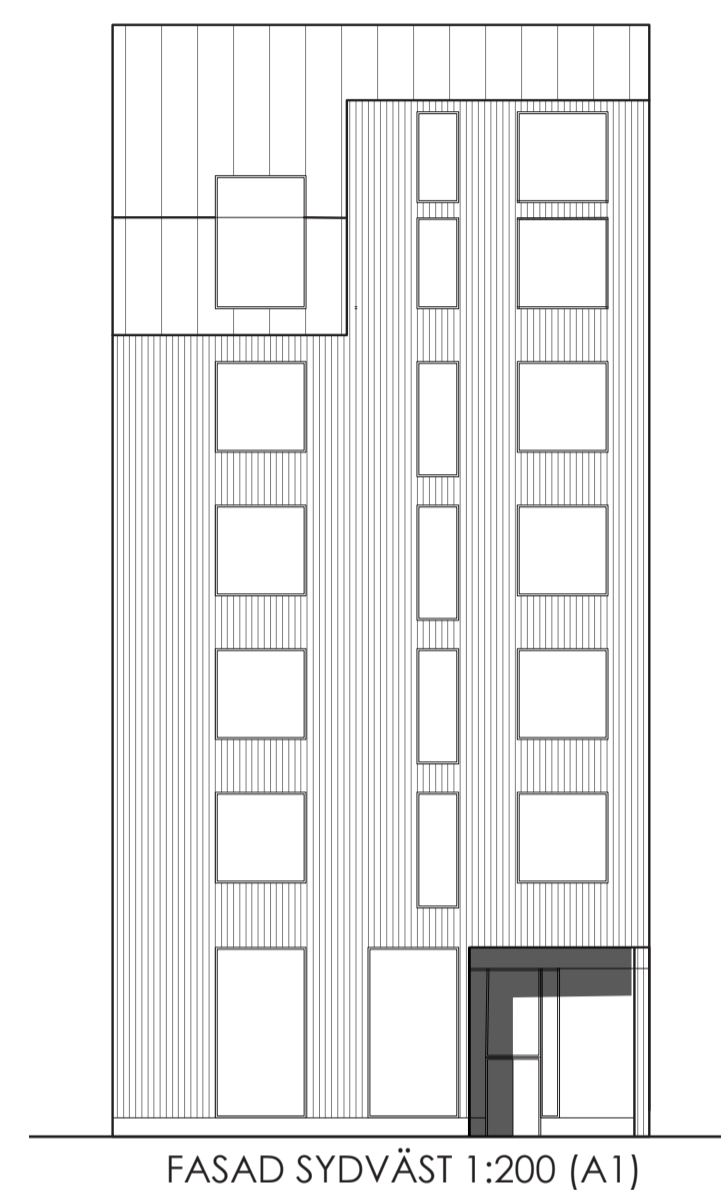
Genomgående trä - från stomme till fasad



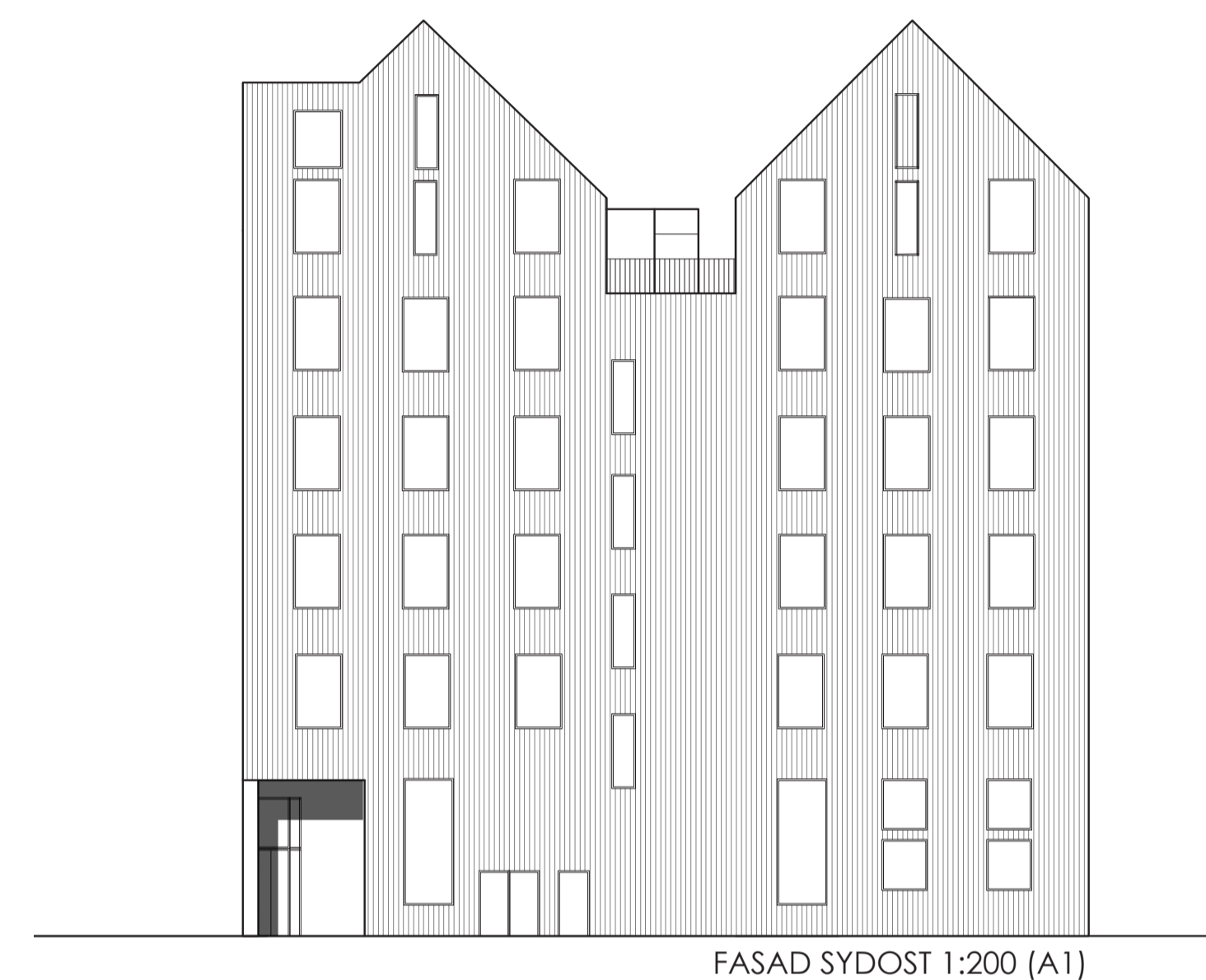
PRINCIPSEKTION 1:20 (A1)

**FASADEN**

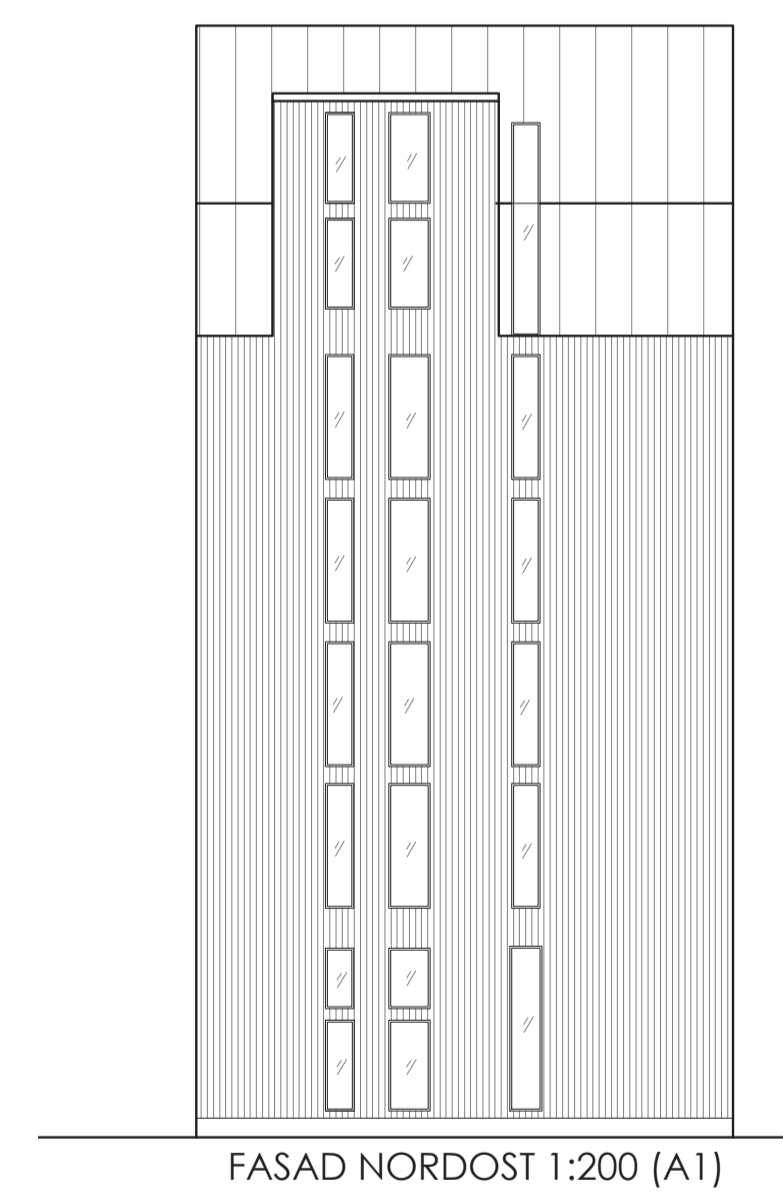
Huset är uppdelat i tre tydliga delar: lägenhet - trapphus - lägenhet. Sadeltaket kopplar till bebyggelsen i Klippan. Det avskurna hörnet i syd bidrar till platskapandet.



FASAD SYDVÄST 1:200 (A1)



FASAD SYDOST 1:200 (A1)



FASAD NORDOST 1:200 (A1)



FASAD NORDVÄST1:200 (A3)

## LÄGENHETERNA

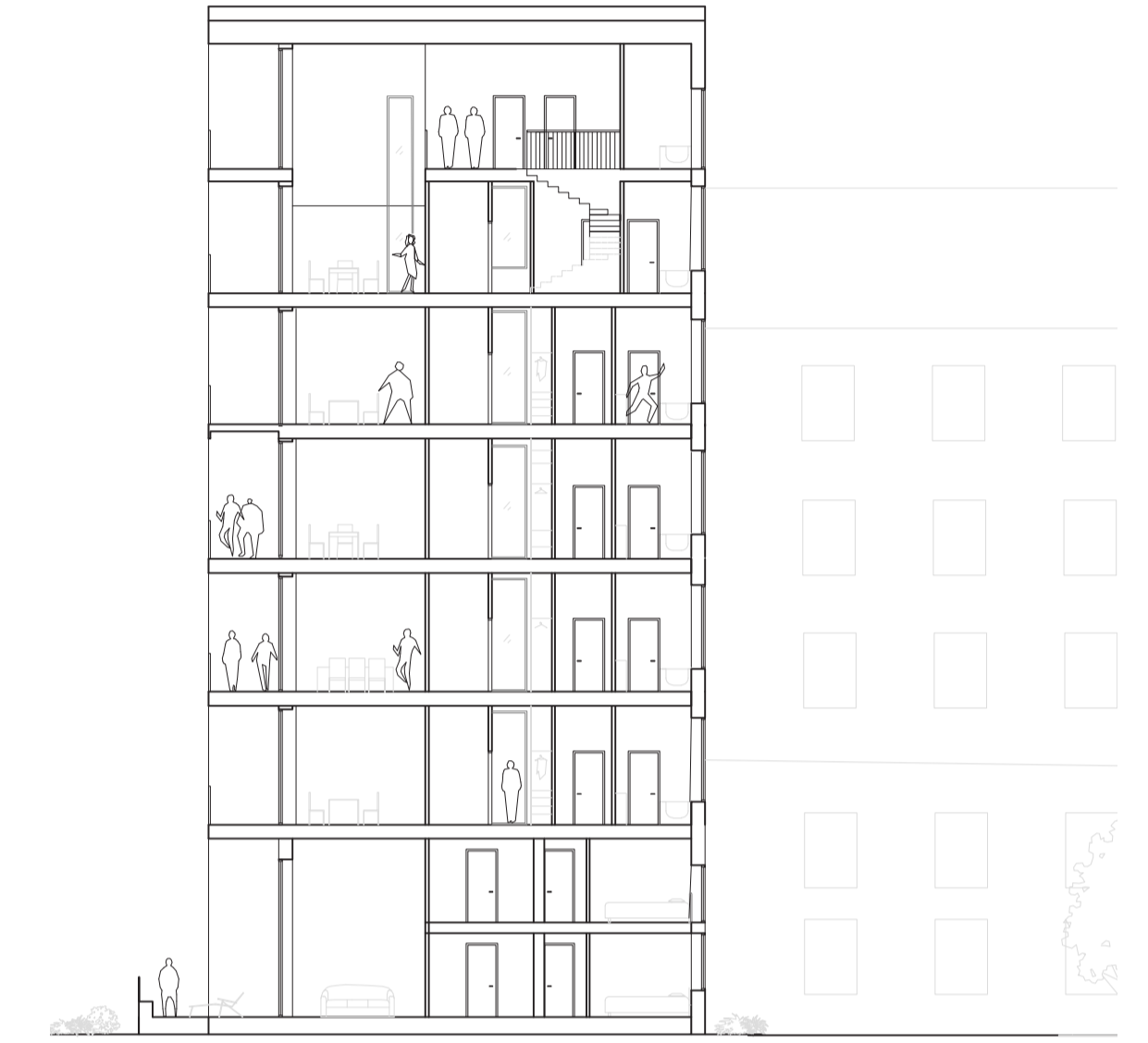
Normalplanet består av två ljusa, stora lägenheter. Svalen hålls mörk för att förstärka intrycket av ljuset och rymden inne i lägenheterna. På nedersta och översta plan ligger étagelägenheter.



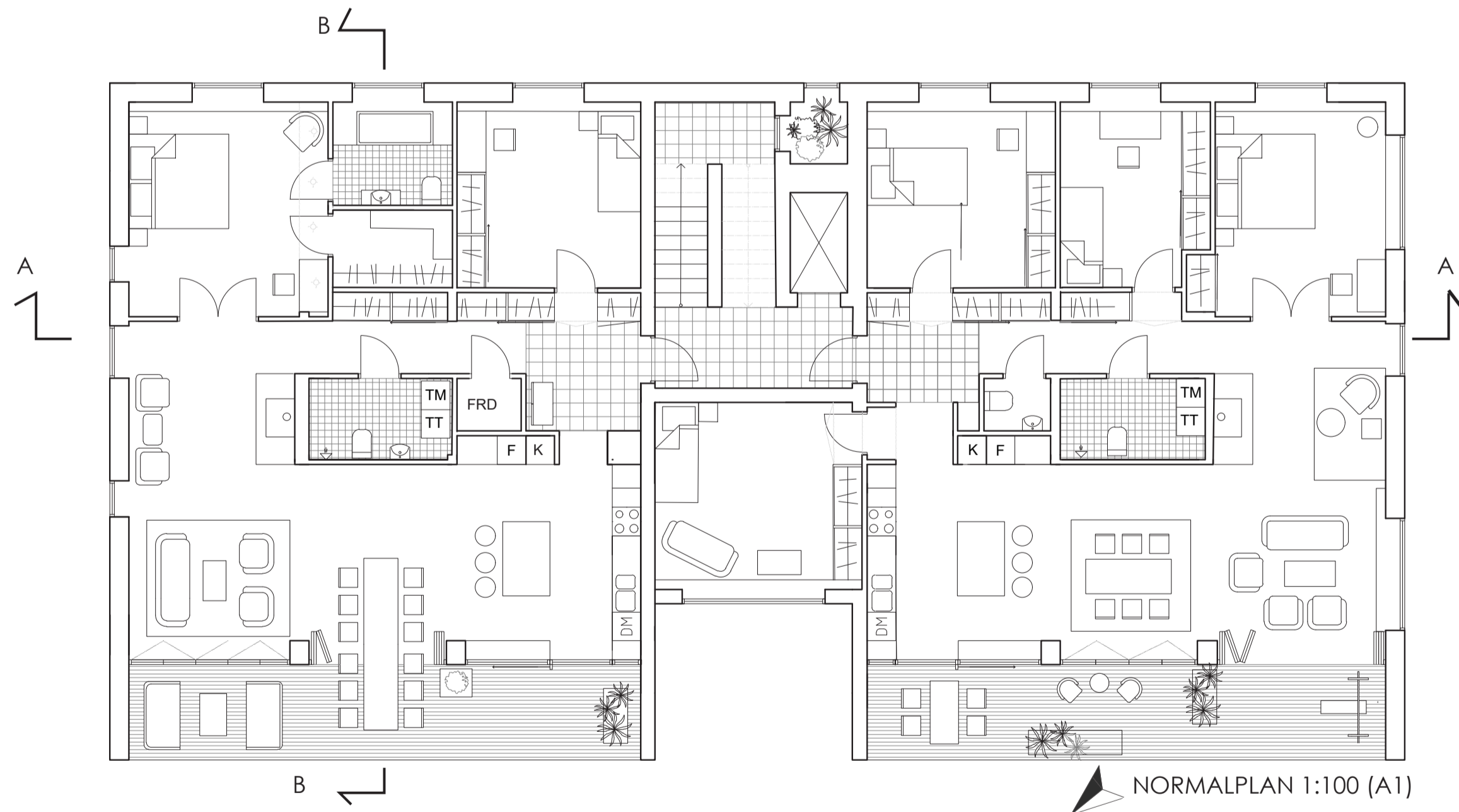
VY HUVUDENTRE



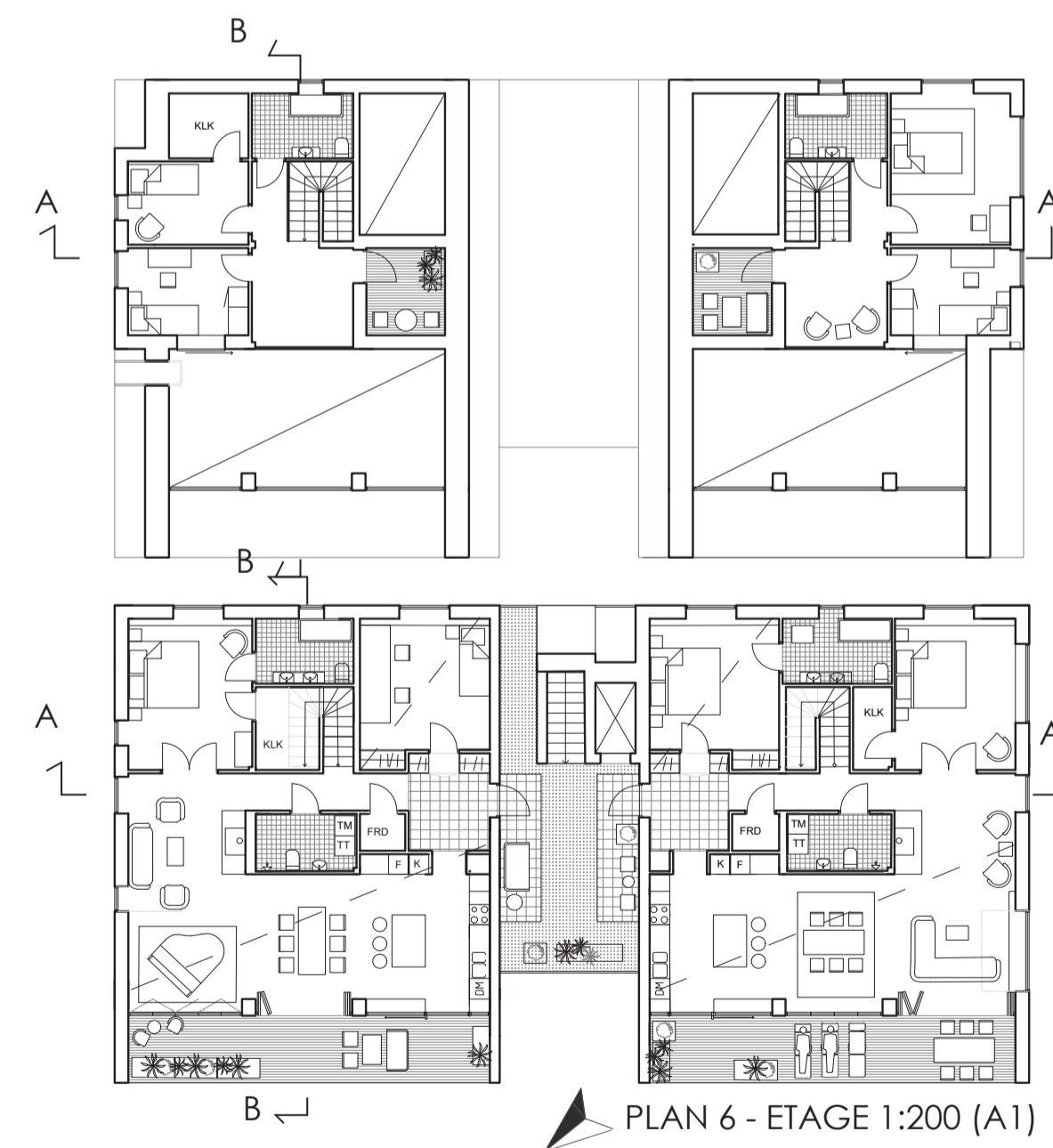
SEKTION A-A 1:200 (A1)



SEKTION B-B 1:200 (A1)



NORMALPLAN 1:100 (A1)



PLAN 6 - ETAGE 1:200 (A1)



VY HUVUDRUM

KVALITEER →

- Utsikt mot älven
- Ljus från tre håll
- Generösa rum

- Högt i tak
- Eldstad
- Öppna, sociala offentliga delar – med möjlighet att dela av

- Slutna privata rum mot gård
- Stor terrass med kvällsol
- Etageägenheter med entresolplan och takterrass