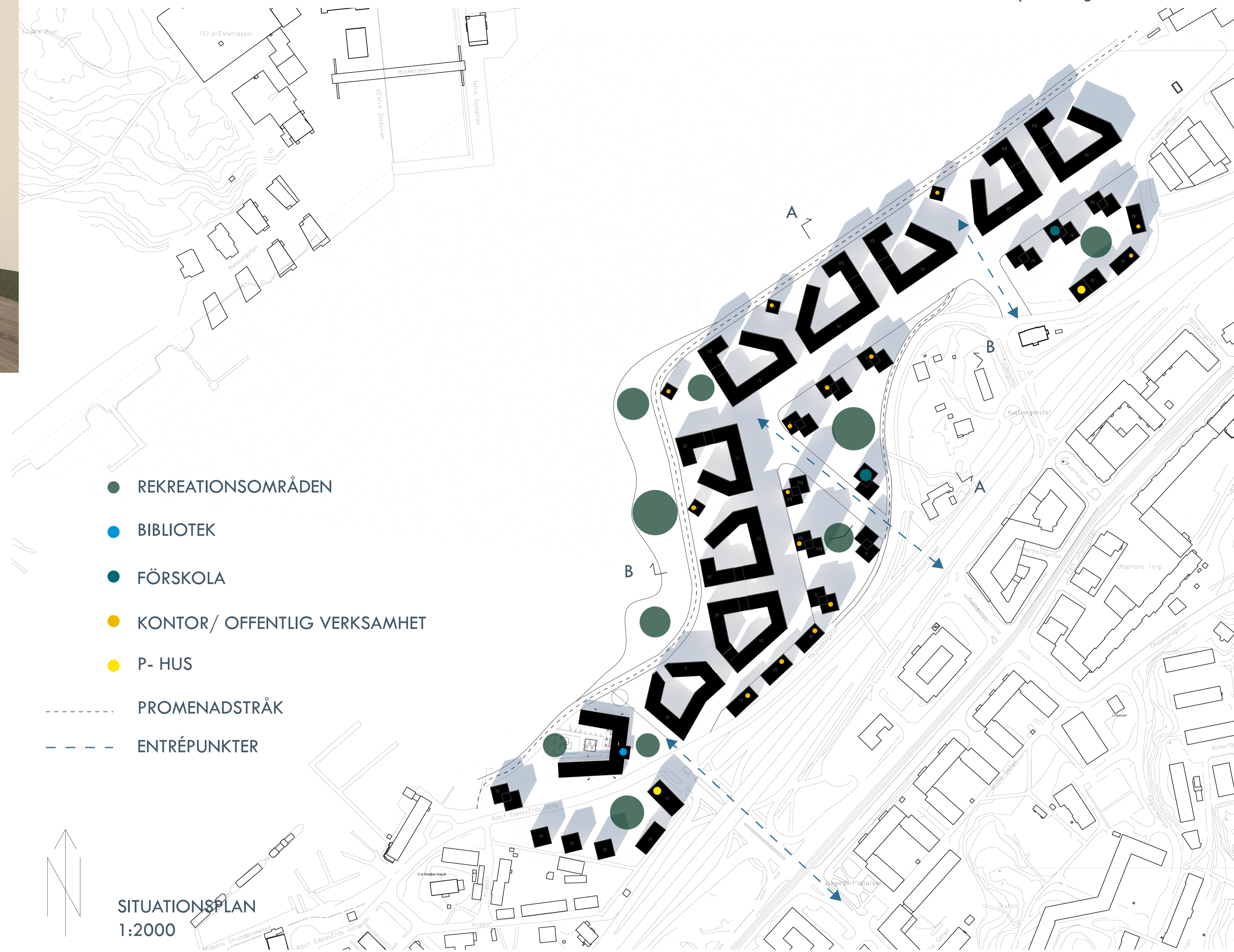
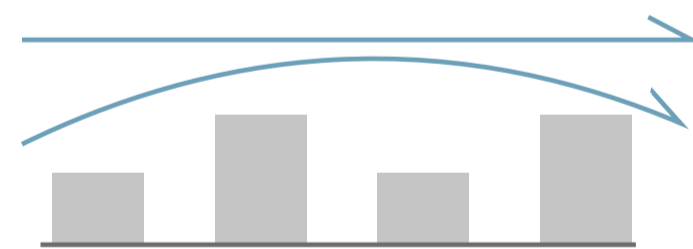




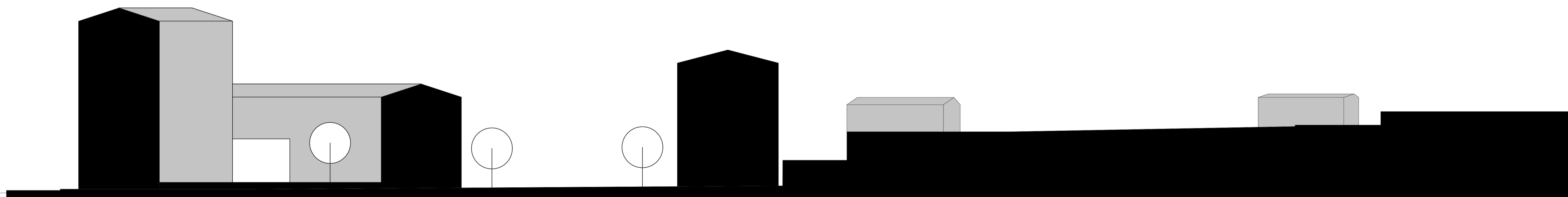
MAJNABBEN

Majnabben har stor potential för att bli ett attraktivt område med såväl höga bostads kvalitéer och offentliga rum. Vid analys av stadsrummet finns några brister så som natur och vindskydd. Stadsplanen handlar om att bygga ut naturen tillsammans med bebyggelsen och tillföra mysiga zoner för både gäster och boenden.

Vinklade fasader skapar fler utblickar och rumsligheter. Ett större grönområde byggs ut vid havet för att återskapa terrängen och hantera högvatten. Byggnaderna är i olika skalor för att minska blåst.



SEKTION
A-A
1:400

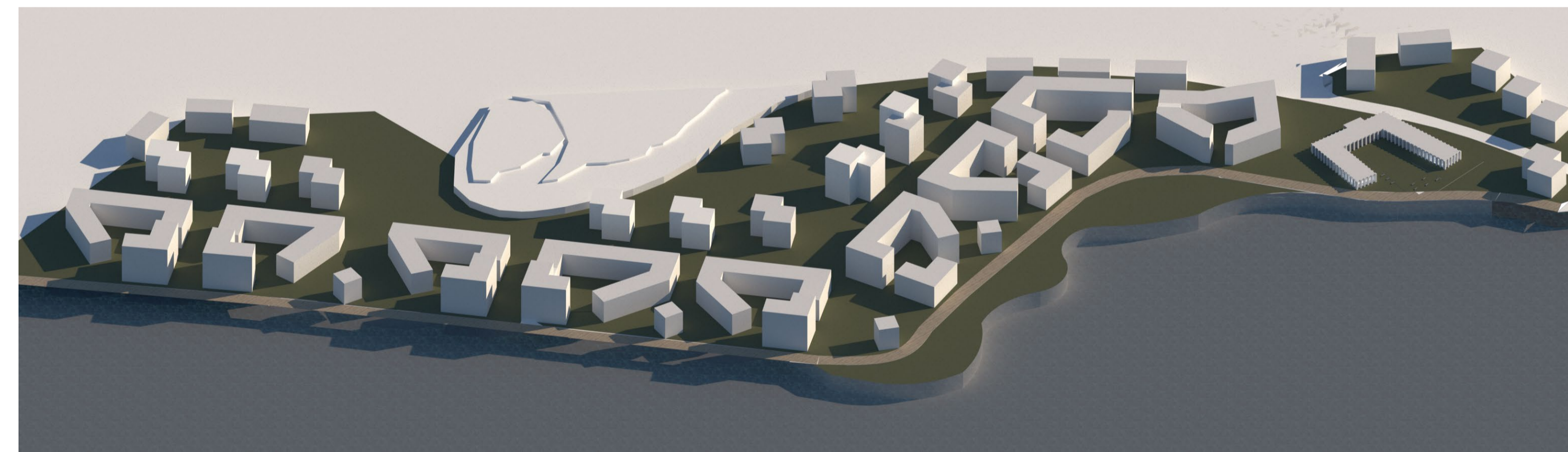




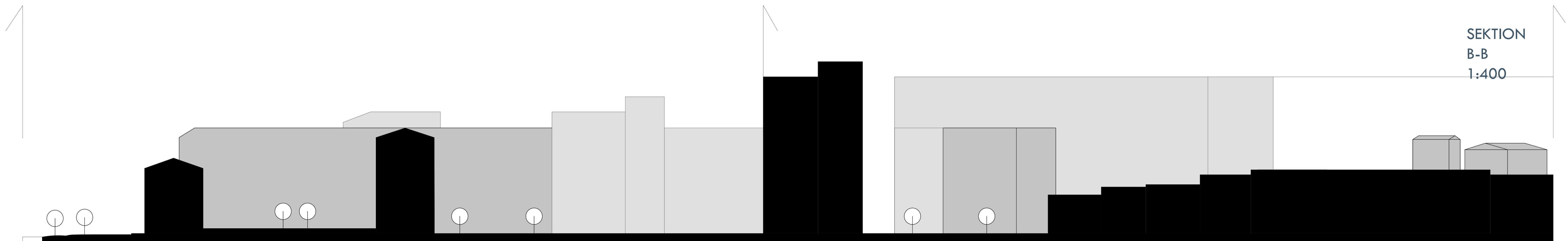
PLANUTSNITT
1:1000



EXTERIÖR PERSPEKTIV



AXEOMETRI BEBYGGELSE



SEKTION
B-B
1:400

MAJNABBEN

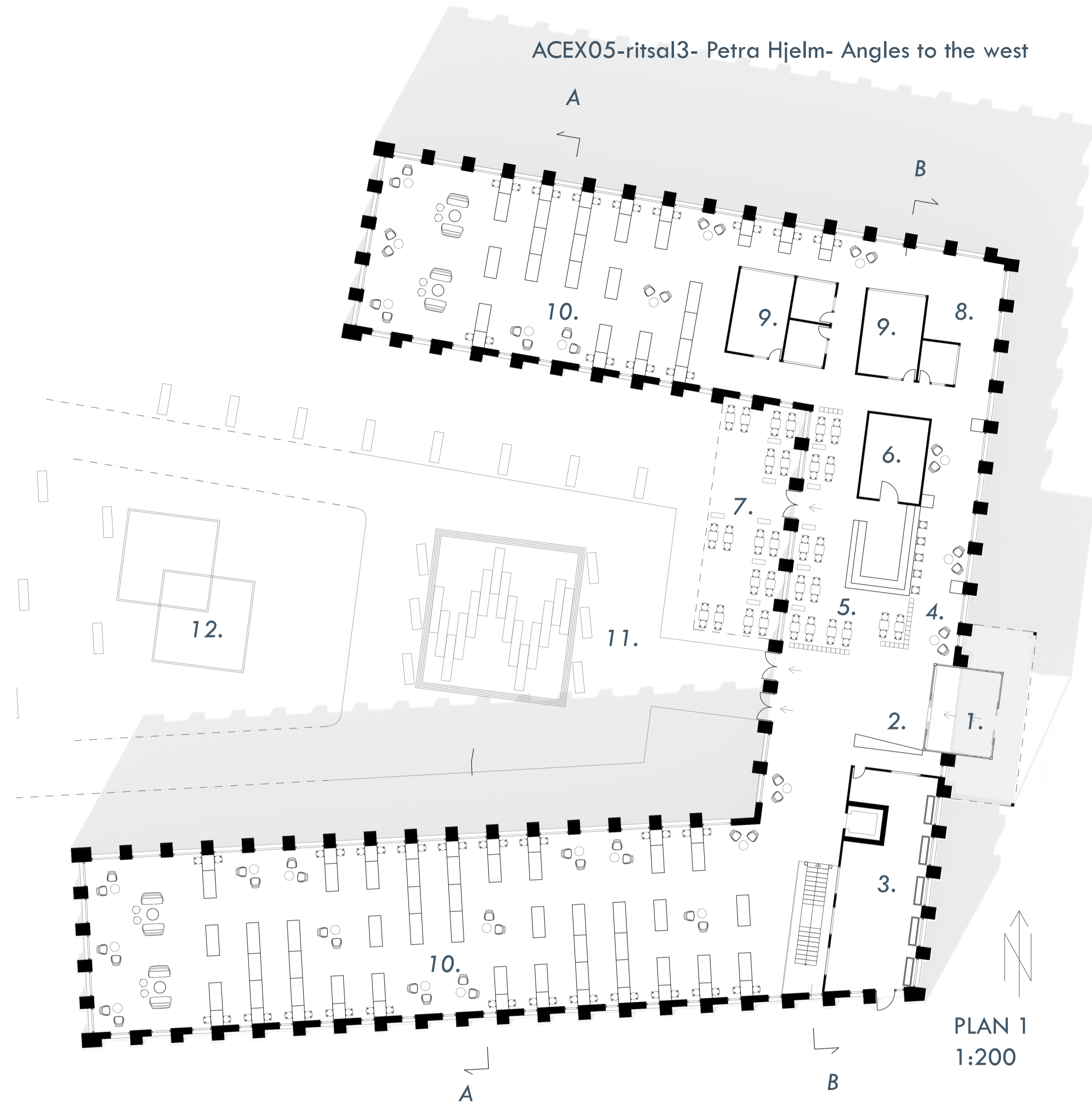
Biblioteket är till för att skapa rumsligheter och styra landskapet. Byggnaden är vinklad mot Älvsborgsbron med en större offentlig innegård i söderläge. Entrén från Jægerdorffsplatsen tar tag i landskapet och skapar en byggnadsstruktur som bidrar till ökade flöden i området. Biblioteket följer en tydlig pelar struktur som även genomsyrar insidan. Som gäst får man direkt koppling till café och innegården. I biblioteket finns olika zoner där dom närmast havet är lugnast.



SITUATIONSPLAN
1:1000

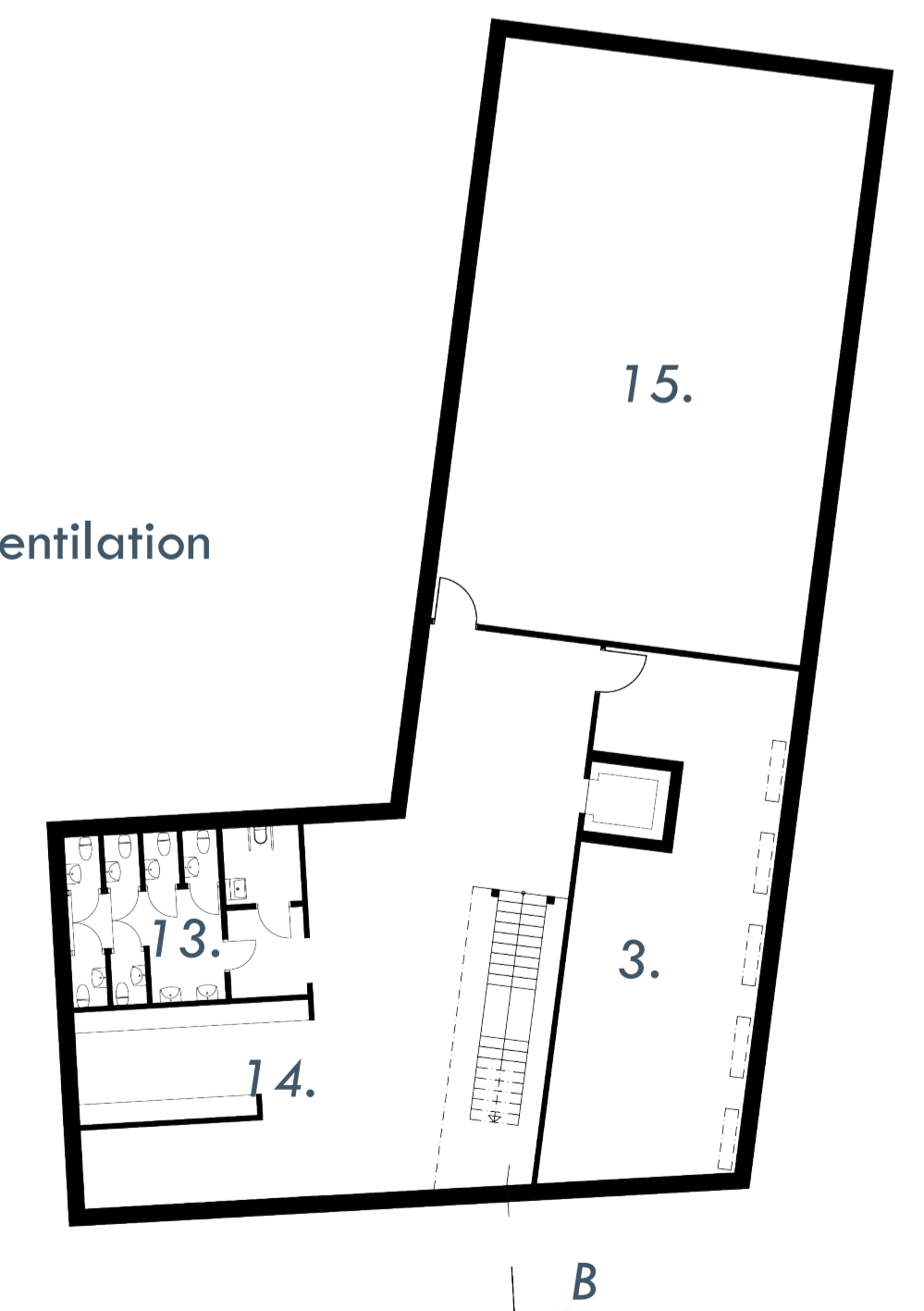


EXTERIÖR PERSPEKTIV



PLAN 1
1:200

- | | |
|------------------|------------------------------|
| 1. Entré | 9. Mötesrum |
| 2. Reception | 10. Bibliotek |
| 3. Personalytor | 11. Innegård |
| 4. Tidningsdel | 12. Lekplats |
| 5. Kafé | 13. WC |
| 6. Kök | 14. Garderob |
| 7. Uteservering | 15. Teknikum och ventilation |
| 8. Barnbibliotek | |



PLAN -1

SEKTION
A-A
1:100





INTERIÖRPERSPEKTIV ENTRÉ



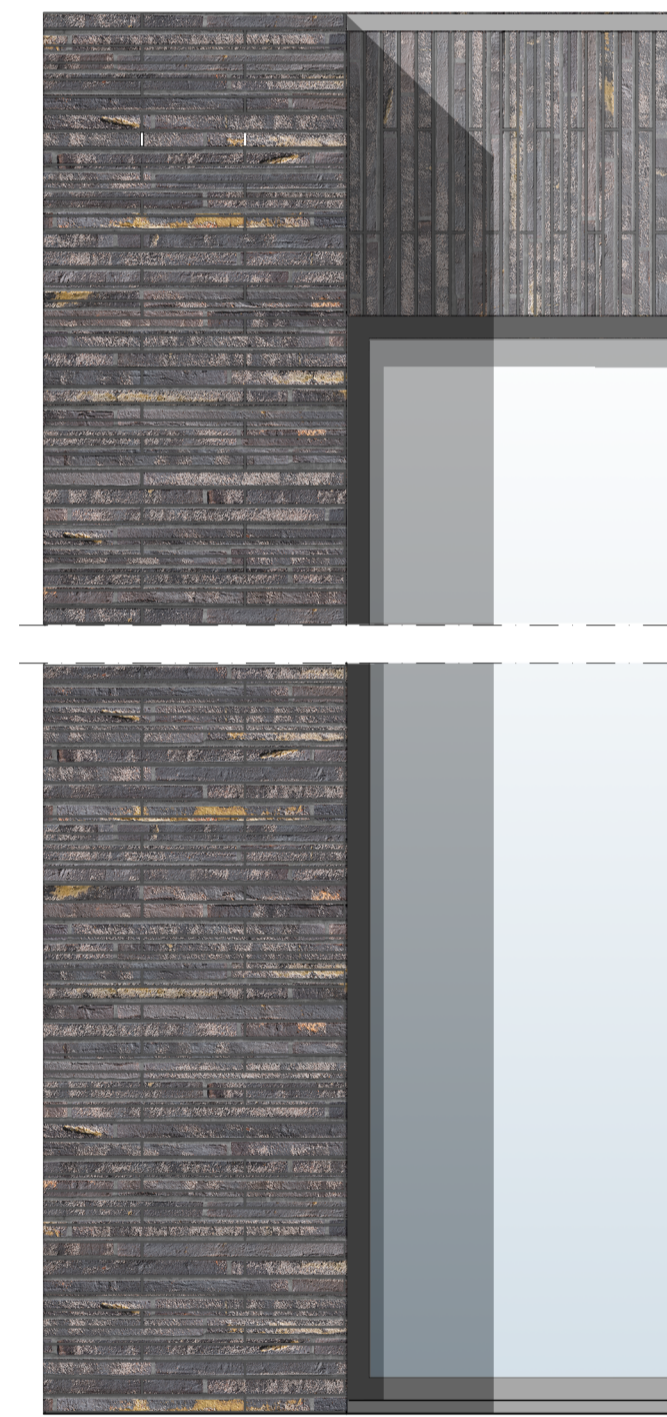
INTERIÖRPERSPEKTIV BIBLIOTEK



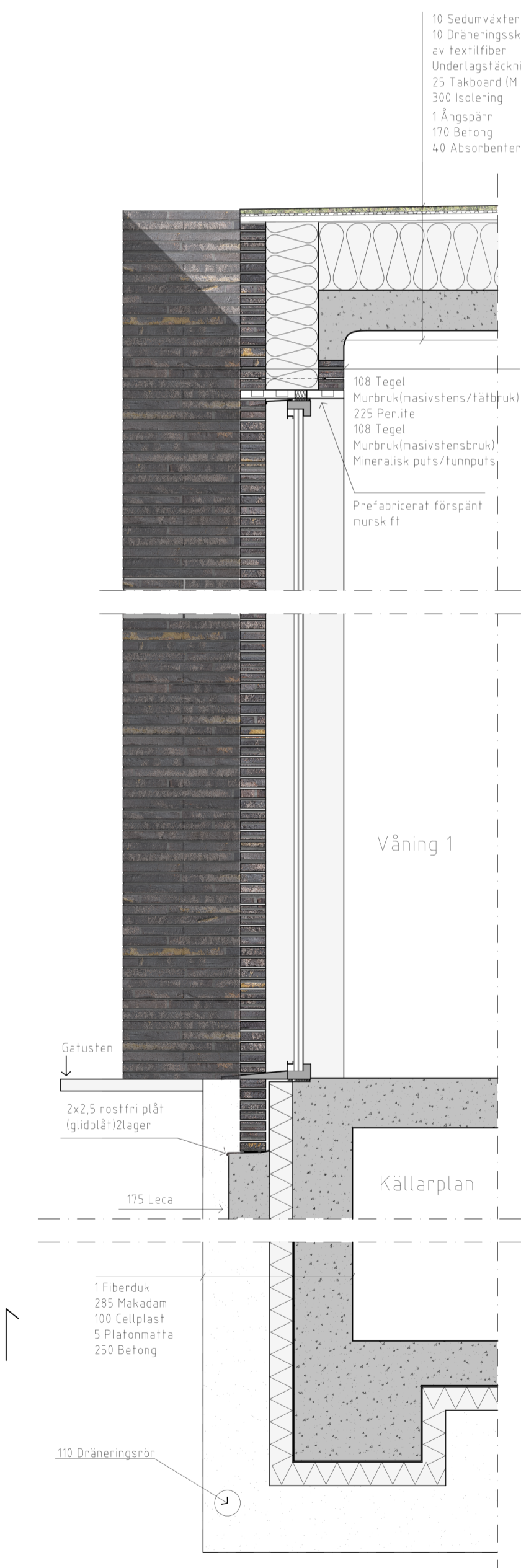
FASADER SÖDER



FASADER ÖSTER
1:100



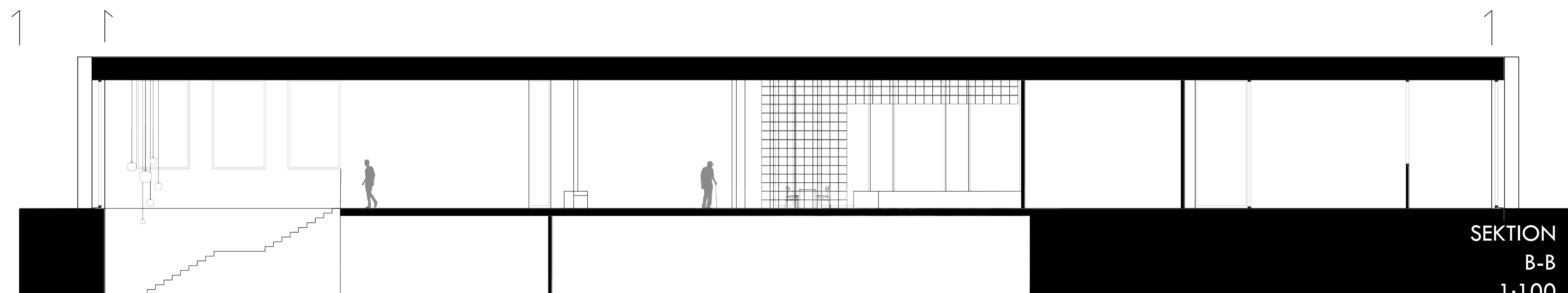
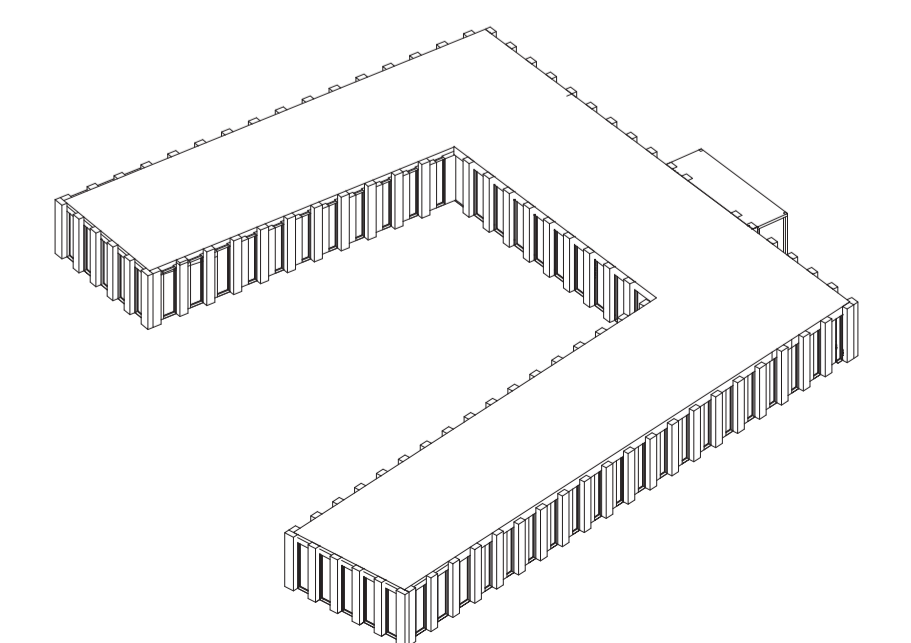
FASAD TEKNIKDETALJ
1:20



FASAD

- Kulumbategel i kryssförband i horisontellt och vertikalt mönster
- Pilastrar skapar djupverkan
- Ytterväggen är en energieffektiv kanal-mur som även syns interiört
- Tegel möter mark utan sockel
- Slätt betonginnertak med raster av metall för upphängning av armerurer

MATERIALITET



SEKTION
B-B
1:100