

# MAJNABBES NYA BIBLOTEK

Linn Hammarfeldt



Perspektiv entre till Biblioteket



Situationsplan  
1:400 (A1) 1:800 (A3)

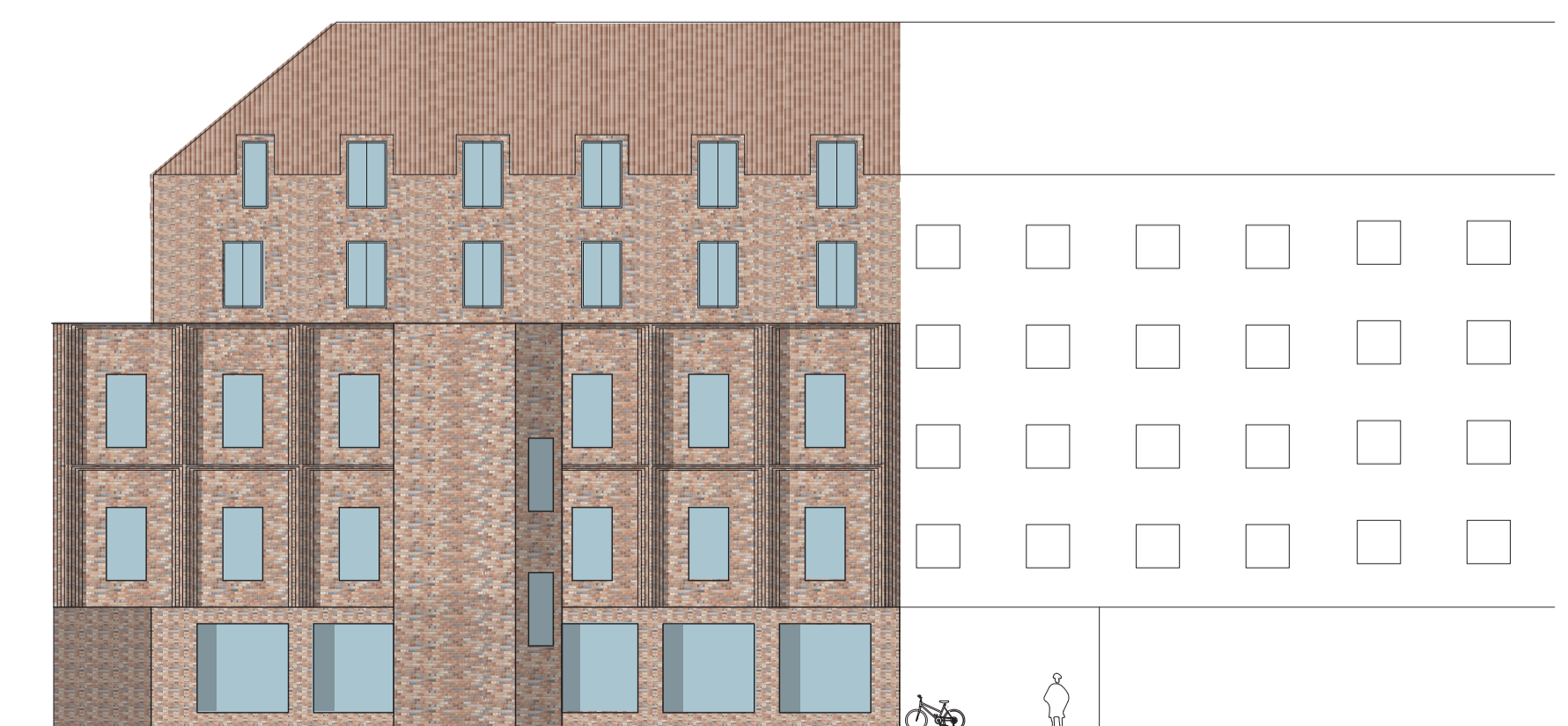
I slutet av den förlängda Slottsskogsgatan möter man fasaden till Majnabbes nya bibliotek. Entren är indragen för att skapa ett skyddat rum för besökare där de kan kasta in en bok i bokinkastet eller vänta på en kompis.

Fönstrena på bottenvåningen är indragna i fasaden och i rätt höjd för att skapa en sittyta för de som rör sig kring biblioteket

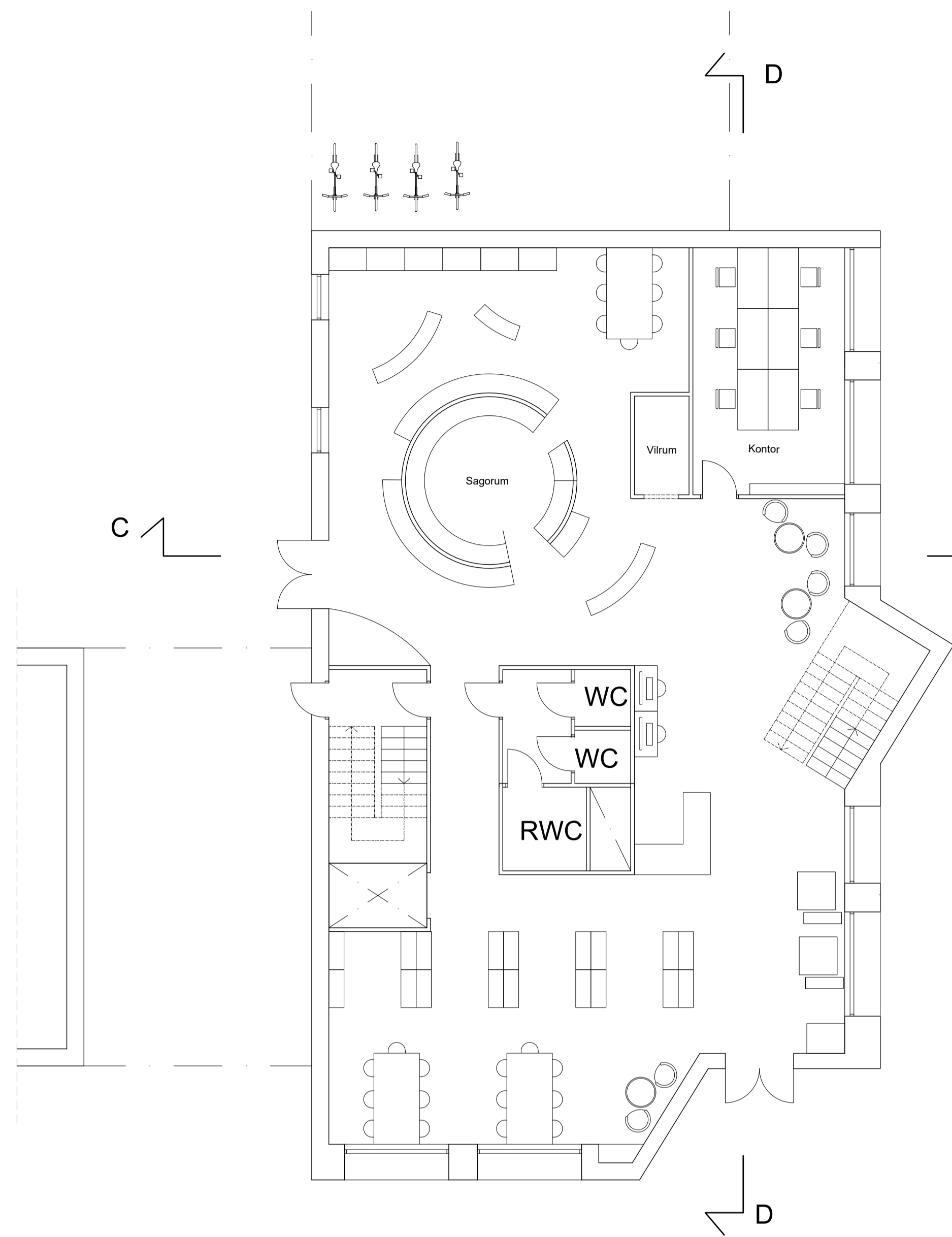
På var sida av bibliotekets fasader finns det passager in till den skyddade parken och mindre verksamhetslokaler som delar upp det privata och det publika.



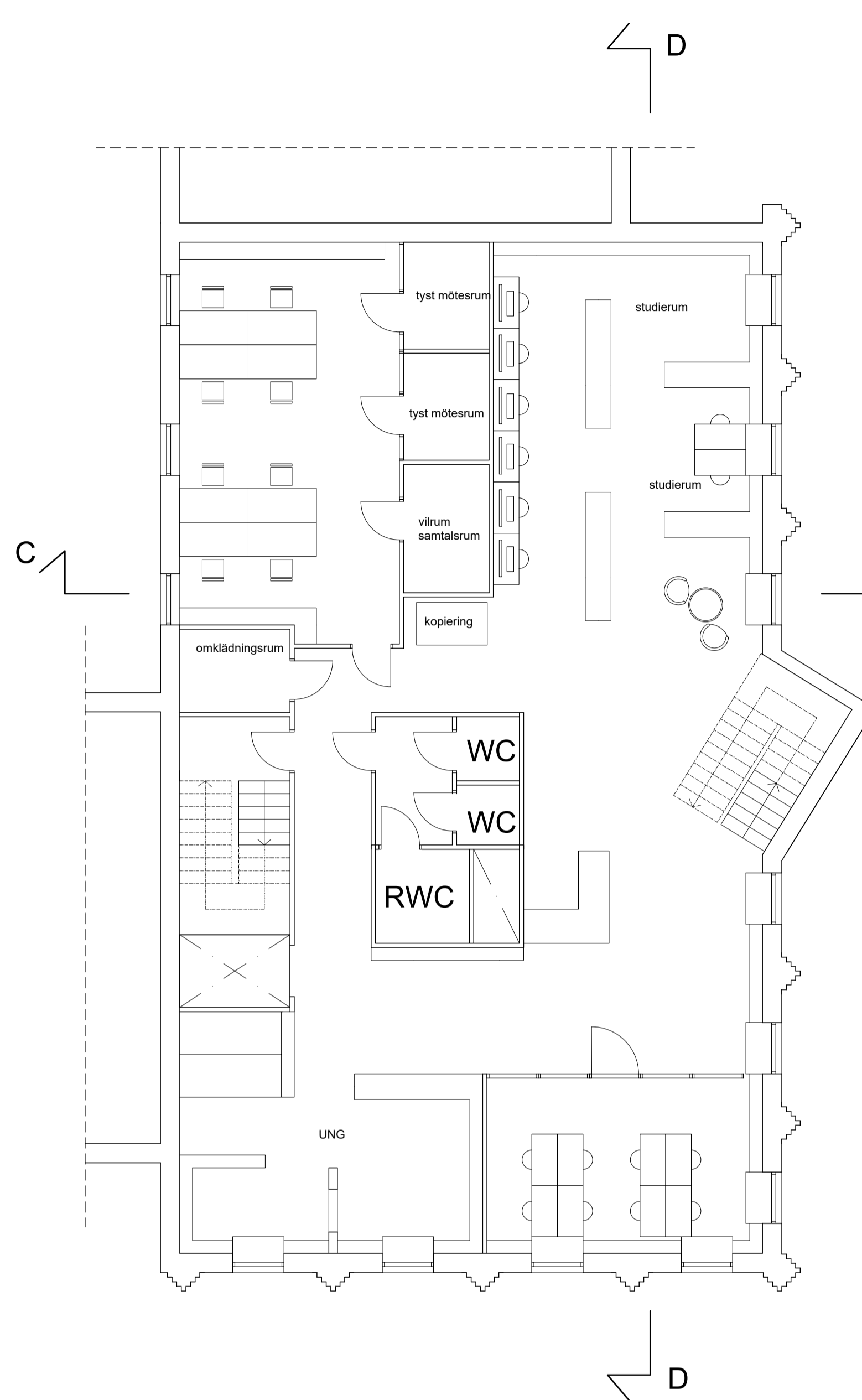
Sektion DD  
1:200 (A1) 1:400 (A3)



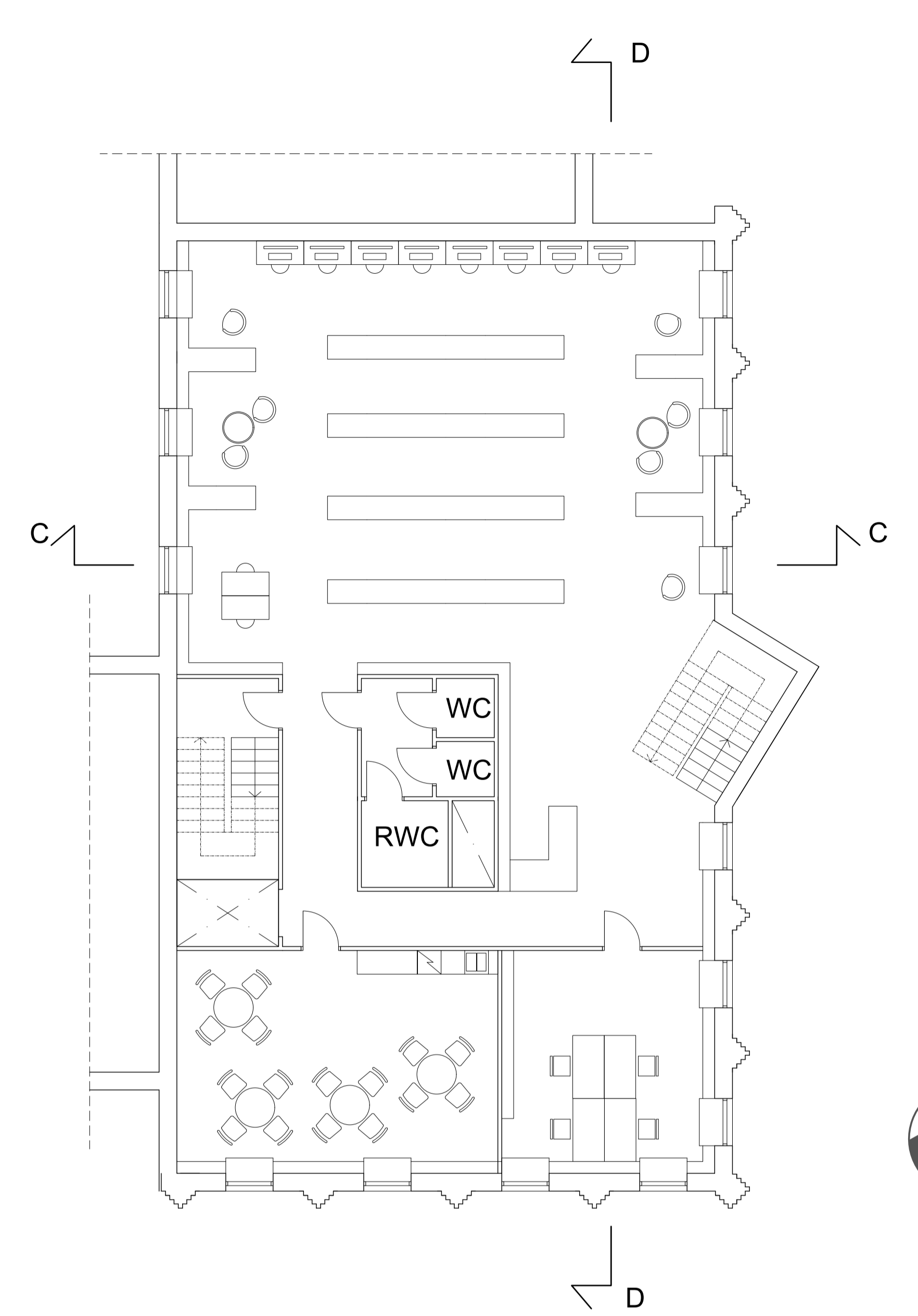
Fasad Öst  
1:200 (A1) 1:400 (A3)



Plan E  
1:100(A1) 1:200(A3)



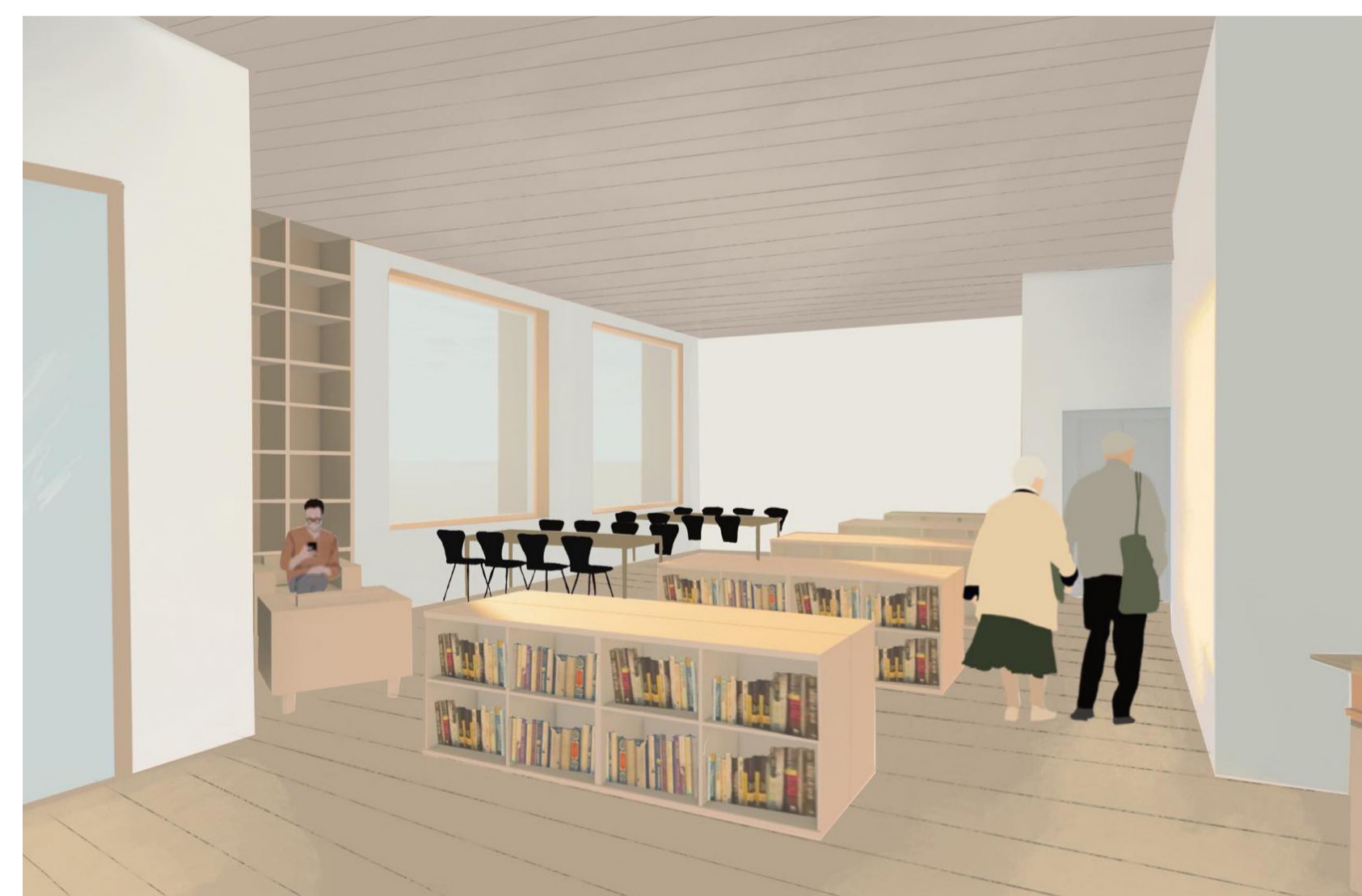
Plan 2  
1:100(A1) 1:200(A3)



Plan 3  
1:100(A1) 1:200(A3)



Perspektiv entrérum

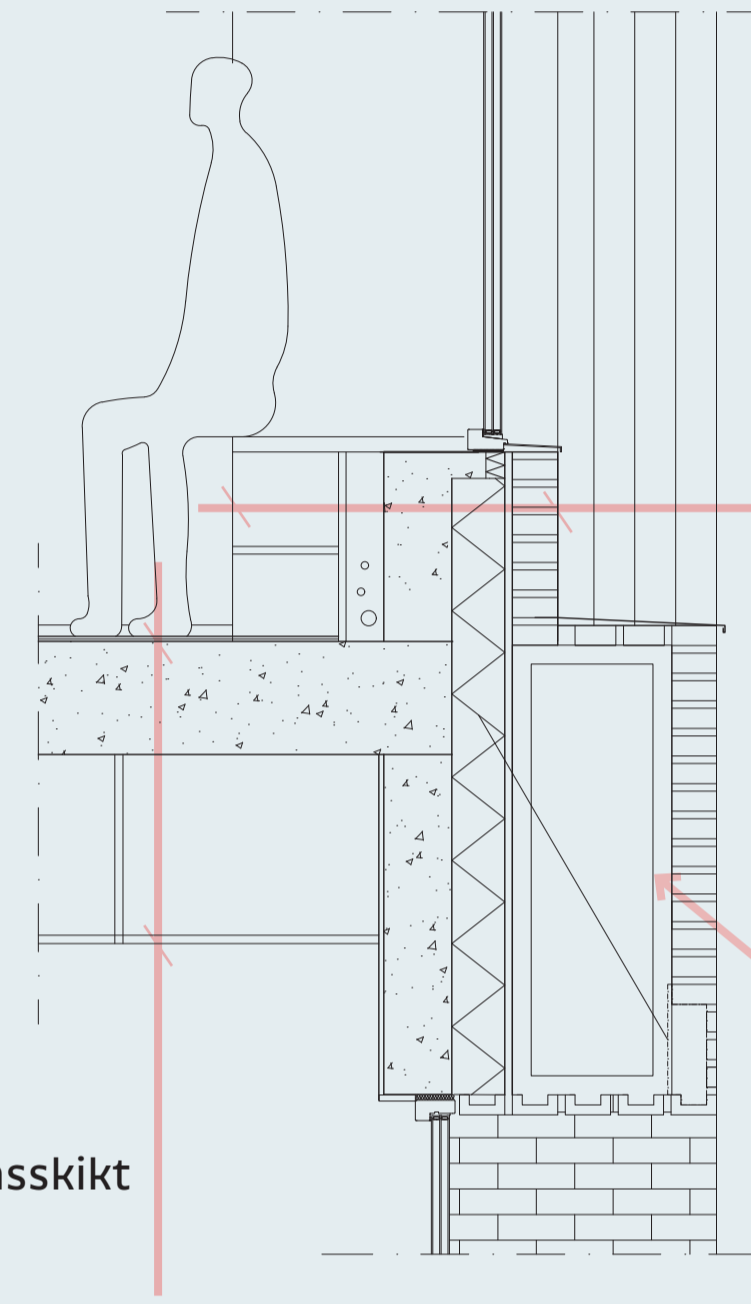
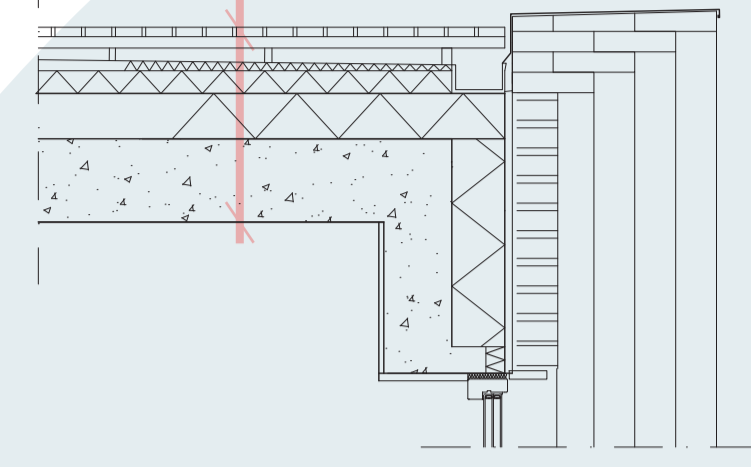


Perspektiv rum



Kontorsplan 1-3  
1:200 (A1) 1:400 (A3)

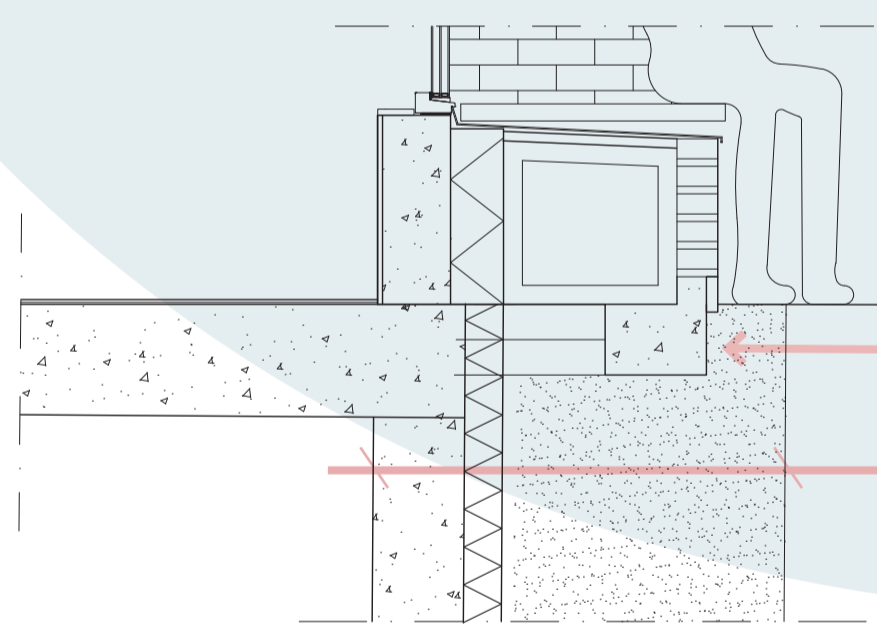
25 Trall  
30 Regel/luft  
30 Regel/luft  
45-15 Isolering  
60 Isolering  
120 Isolering  
220 Betong



120 Tegel  
20 Luftspalt  
140 Isolering  
180 Betong  
100 Installationer  
300 Bokhylla

Metallprofil

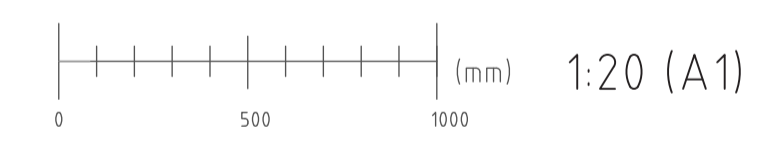
7 Golv  
5 Isolering  
300 Betong  
500 Instalationsskikt  
20 Innertak



Betongklack

240 Betong  
100 Isolering  
750 Makadam

Tekniskt snitt  
1:20(A1) 1:40(A3)



Fasad Öst  
1:200 (A1) 1:400 (A3)



Sektion CC  
1:200 (A1) 1:400 (A3)

Bibliotekets tre våningar skjuter ut ur resten av kvarteret. Detta utskjutet skapar en takterrass för de kontorsvåningarna som ligger därpå.

Fasaden är tänkt att ha en tjockare sockel för att fönstren ska fungera som bänkar utifrån.

De övre våningarna har istället bokhyllor som skapar sittplatser vid fönstren.

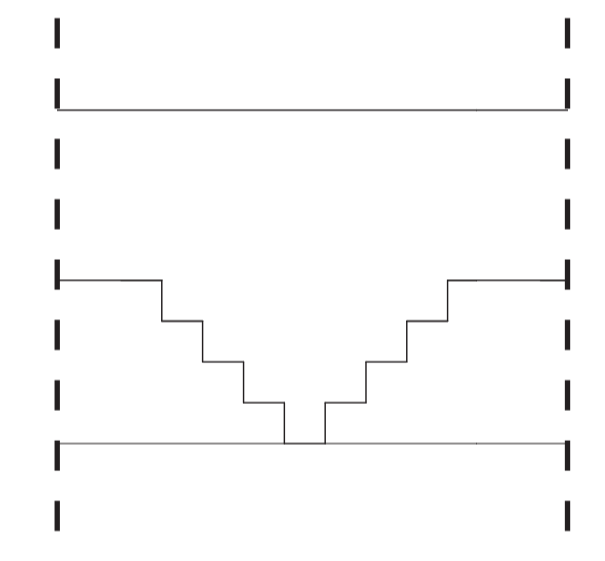
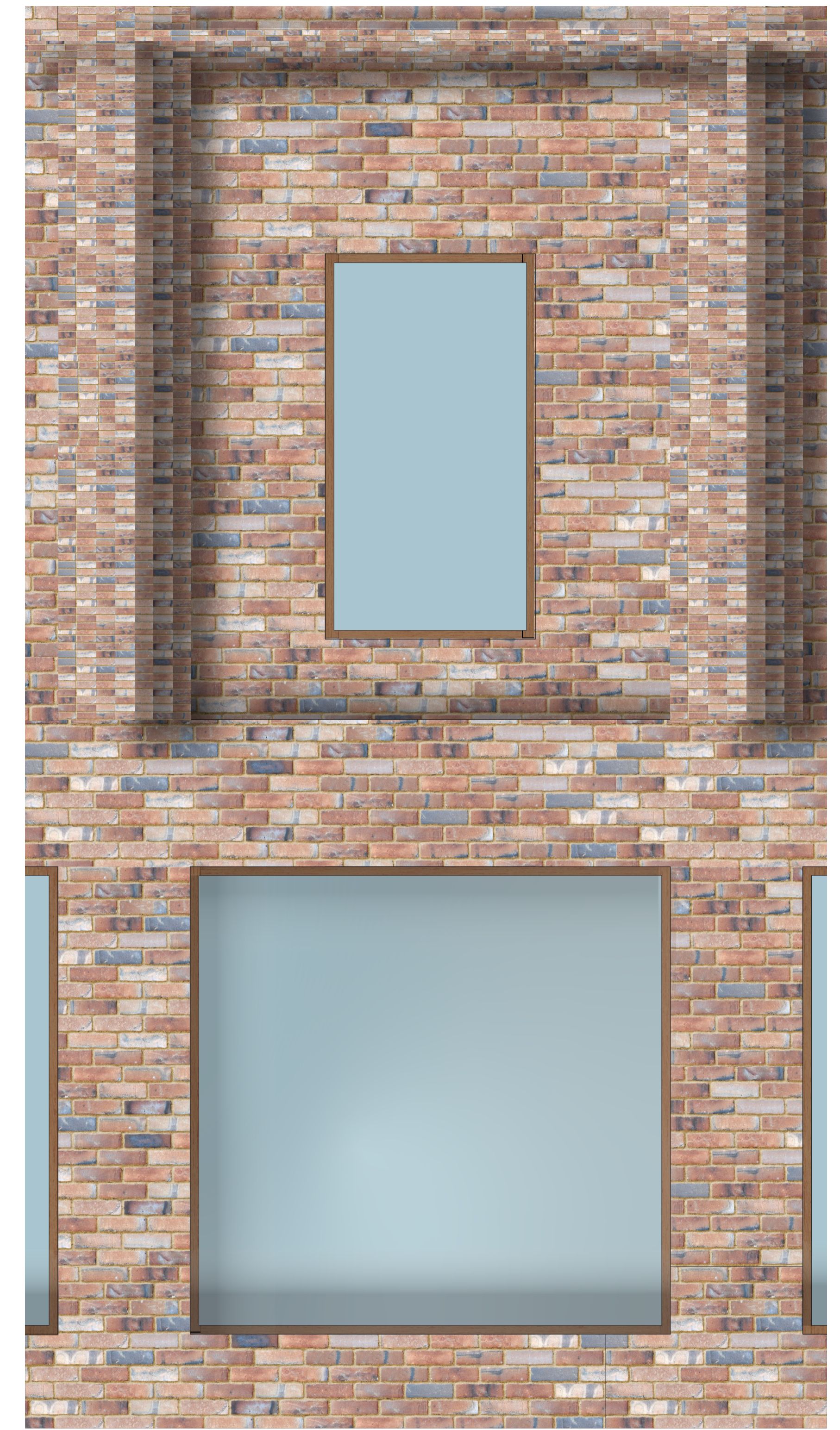


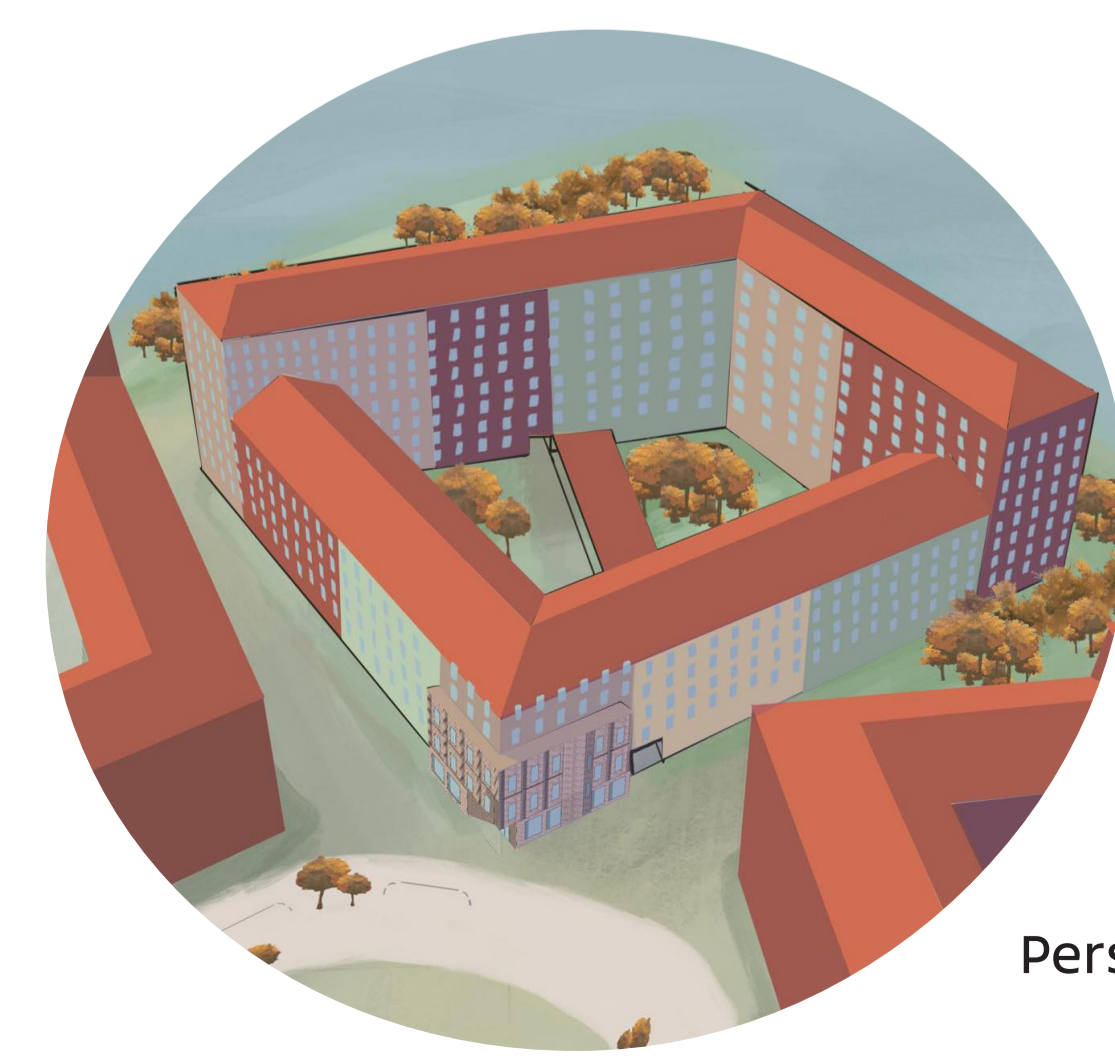
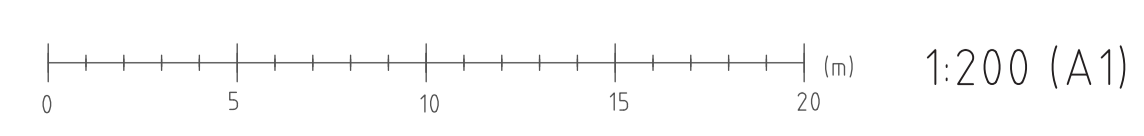
Illustration i planvy  
1:20 (A1) 1:40 (A3)



Fasadutsnitt  
1:20 (A1) 1:40 (A3)

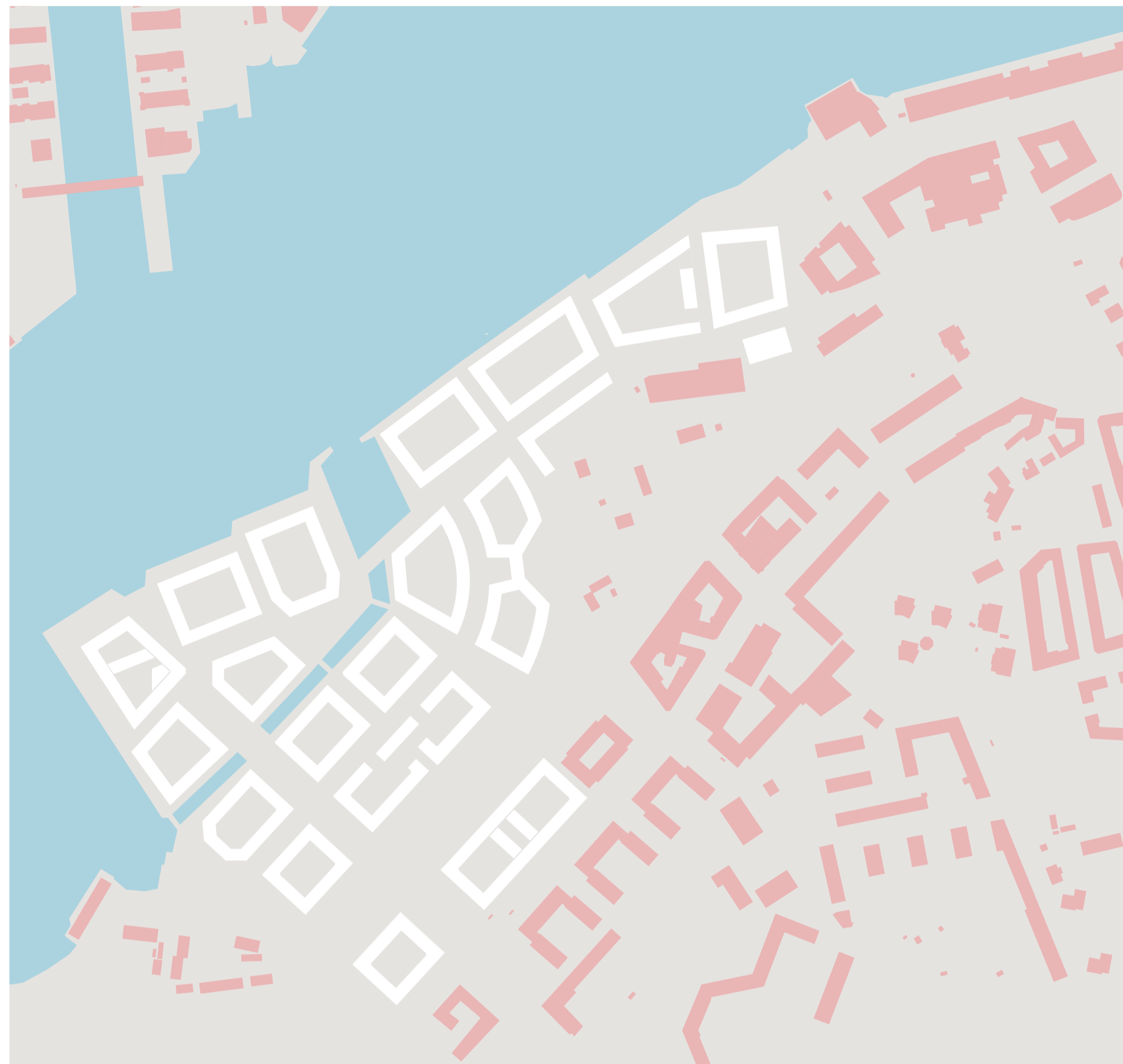


Sektion EE och fasad mot väst  
1:200 (A1) 1:400 (A3)



Perspektiv bibliotekskvarter

# NYA MAJNABBE



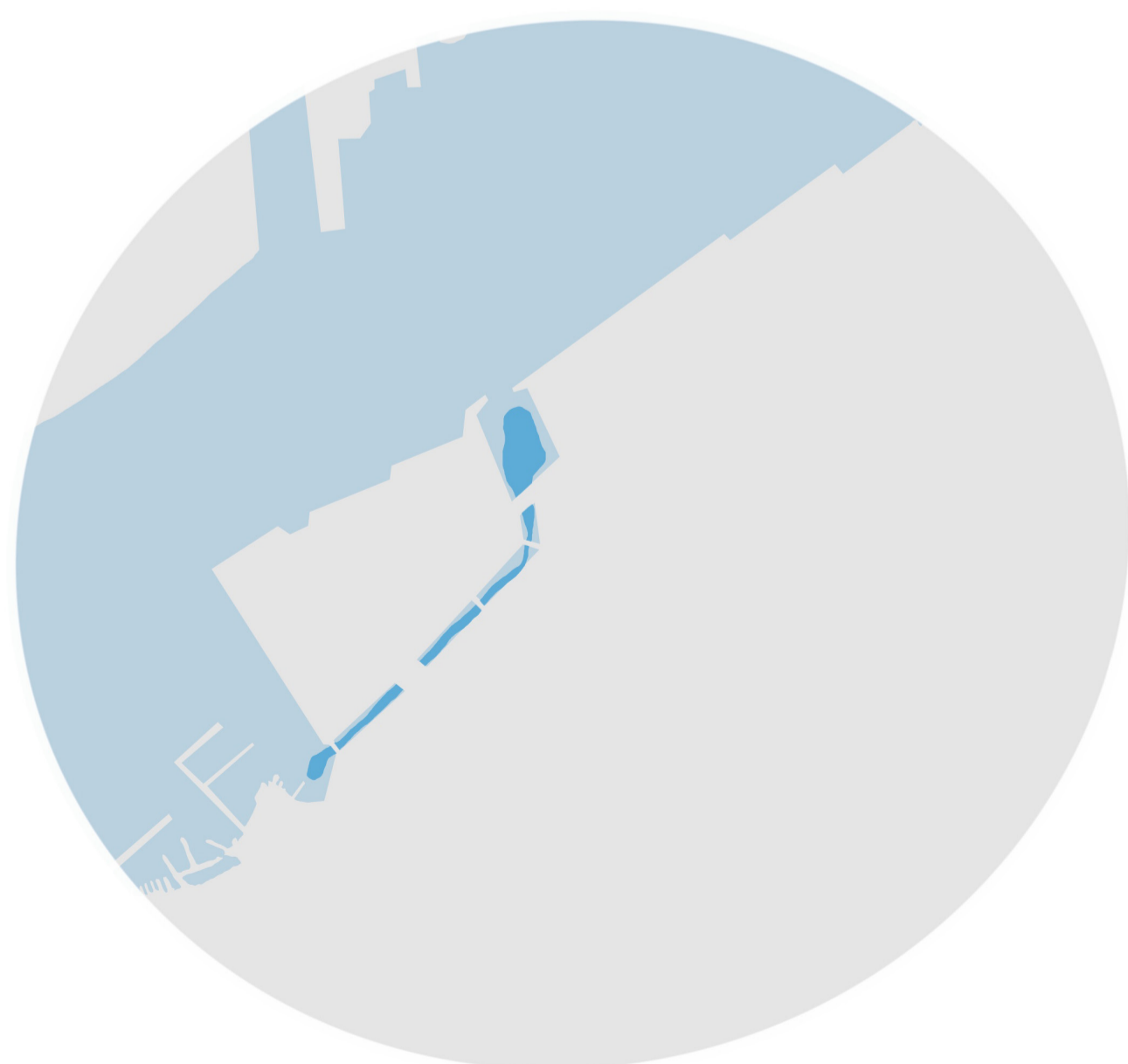
Nya byggnader visas i vitt och befintliga i rosa

Bebyggelsestruktur  
1:4000 (A1) 1:8000(A3)

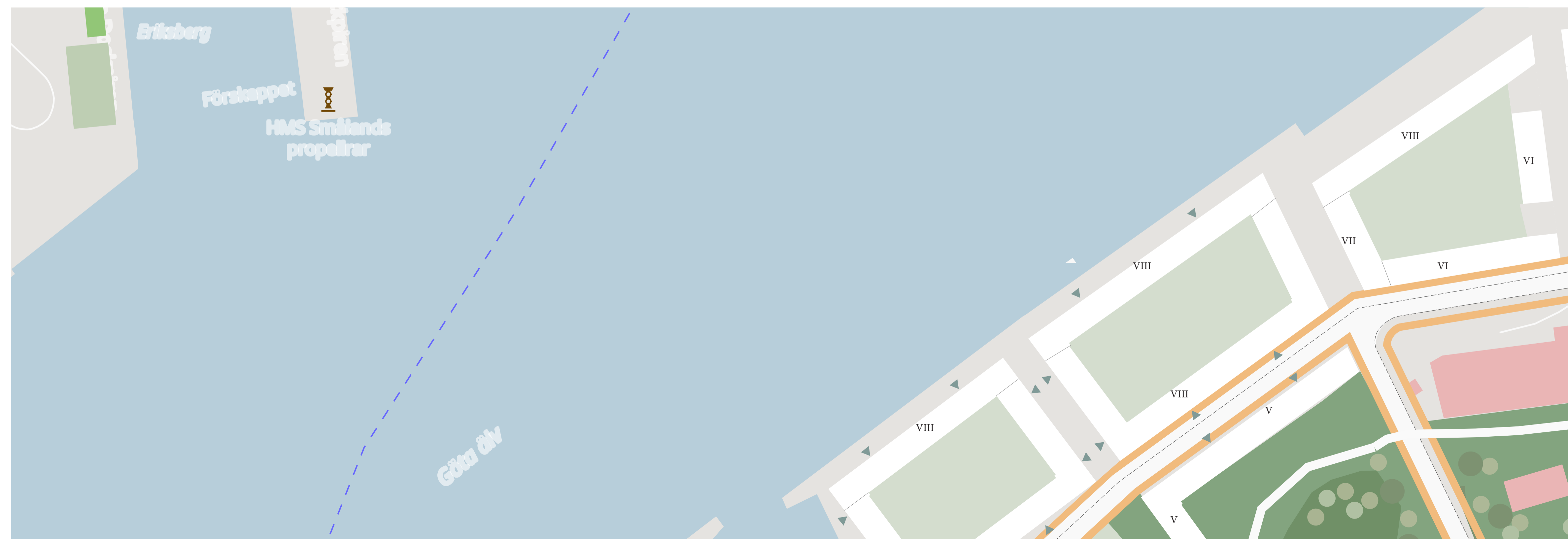


Fågelperspektiv över området med fokus på det genomgående grönområdet med ett gångstråk som binder ihop det nybyggda med det befintliga.

0 100 200 300 400 (m) 1:4000 (A1)



Indraget vattenstråk i den nya området.





Genomgående grönstråk som bryter av buller från boulevarderna.



Vägarna in i området. Kungsladugård fortsätter in i området och avslutas med att möta bibliotekets fasad.



Vägsystemet i området, vita bilvägar och orangea, visar gång- och cykelvägar.

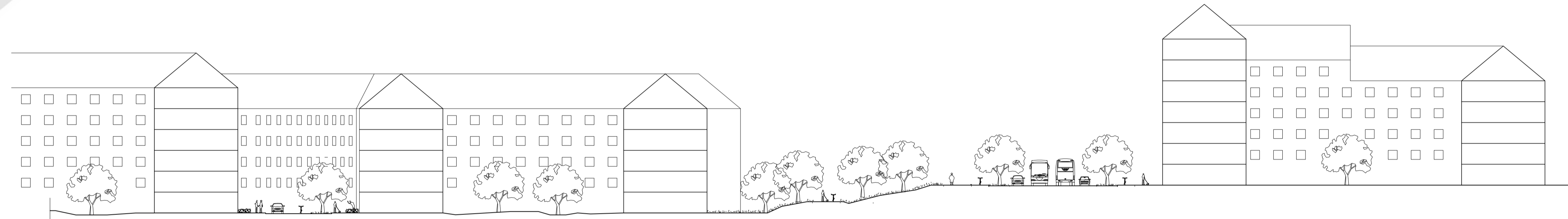




Rosa områden visar var verksamheter är tänkta att finnas.



Sektion AA  
1:400 (A1) 1:800 (A3)

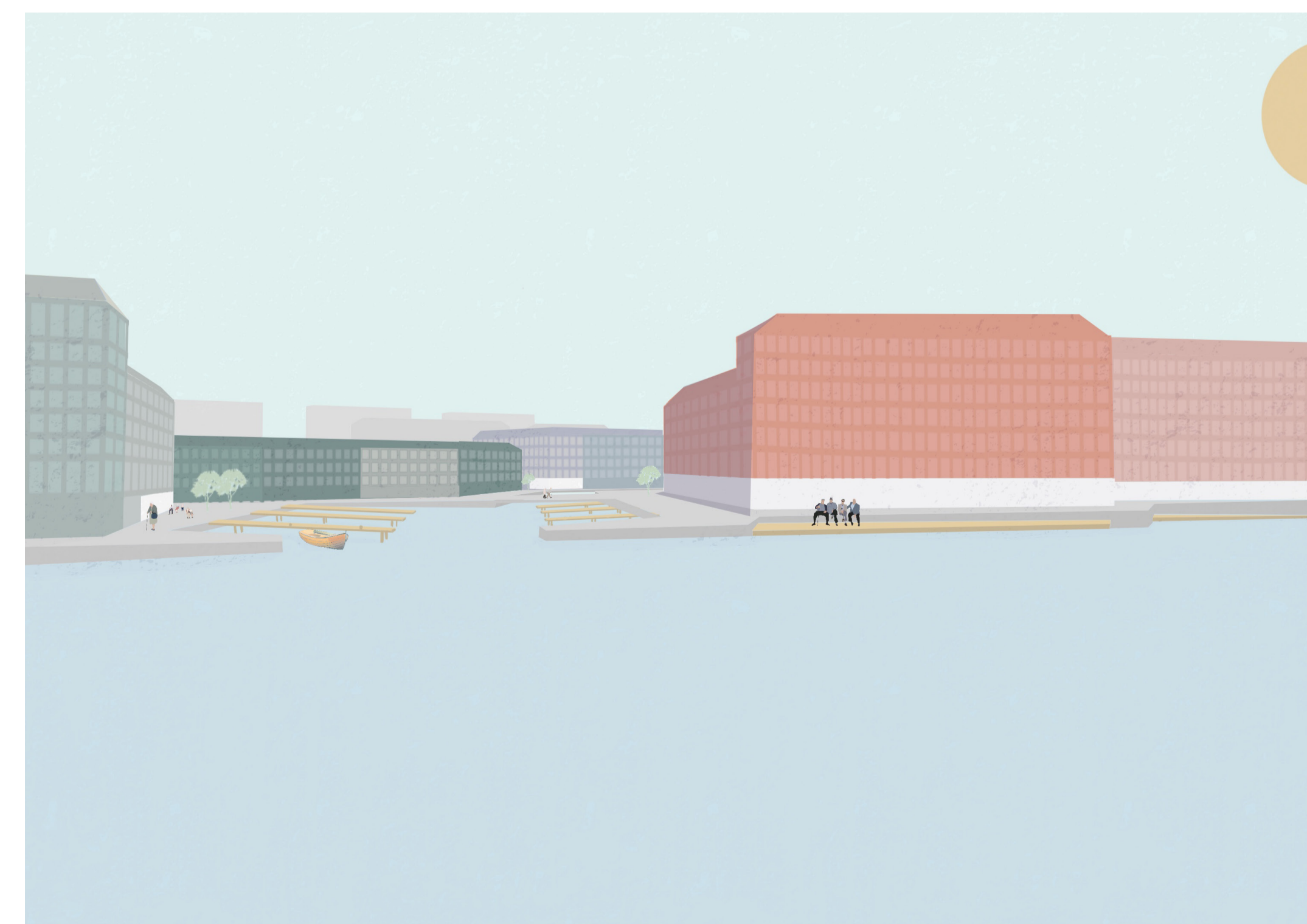


0 10 20 30 40 (m) 1:400 (A1)

Sektion BB  
1:400 (A1) 1:800 (A3)



Slottsskogsgatan som binder ihop Majnabbe och Kungsladugård förlängs. I dess slut möts man av fasaden på biblioteksbyggnaden som sticker ut ur kvarteret.



Närhet till vatten. Det indragda vattnet skapar en småbåtshamn som i detta perspektiv syns från färgans vy