

# BIBLIOTEK RÖDER

## OM BYGGNADEN

Biblioteket har en total BTA på ca 1060 kvm och en BYA på ca 430 kvm.

Bibliotek Röder är en rund byggnad där dess form och konstruktions utseende bidragit till namnet. Biblioteket ligger på en central plats i Riviera Majnabbe och bjuder in invånarna till en härlig och lärorik miljö. Fasaden är en grön lockläktspanel. Byggnadens konstruktion visas på utsidan med utstick av fasaden vid pelarna och balkarna. De vertikala utstickerna avslutas likt ett handtag på ett roder vid byggnadsnocken. Entren är indragen och sticker ut från resterande fasad på grund av en inåtrappning av väggen.

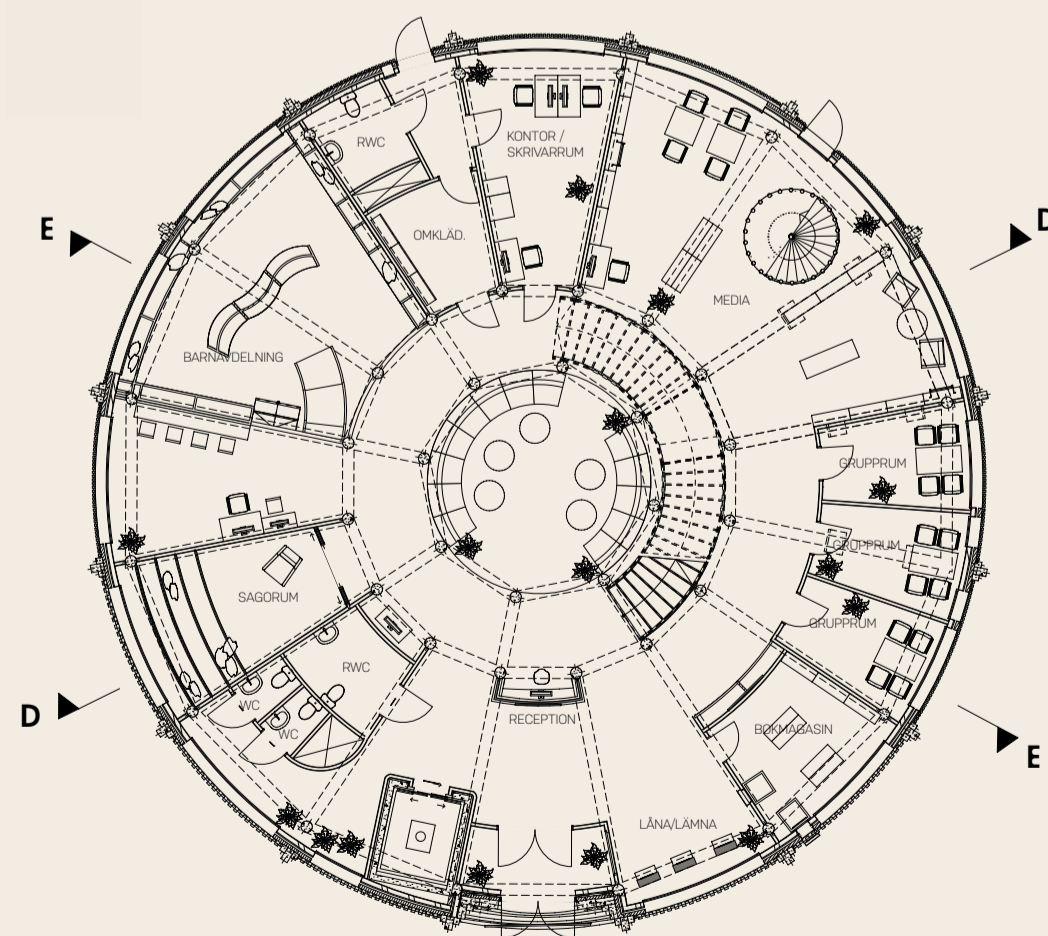
Om efterfrågan av bibliotek skulle minska i framtiden har byggnaden en tydlig struktur anpassat till konstruktion. Därför är byggnaden flexibel och hade kunnat omvandlas till exempelvis kontor eller annan verksamhet.



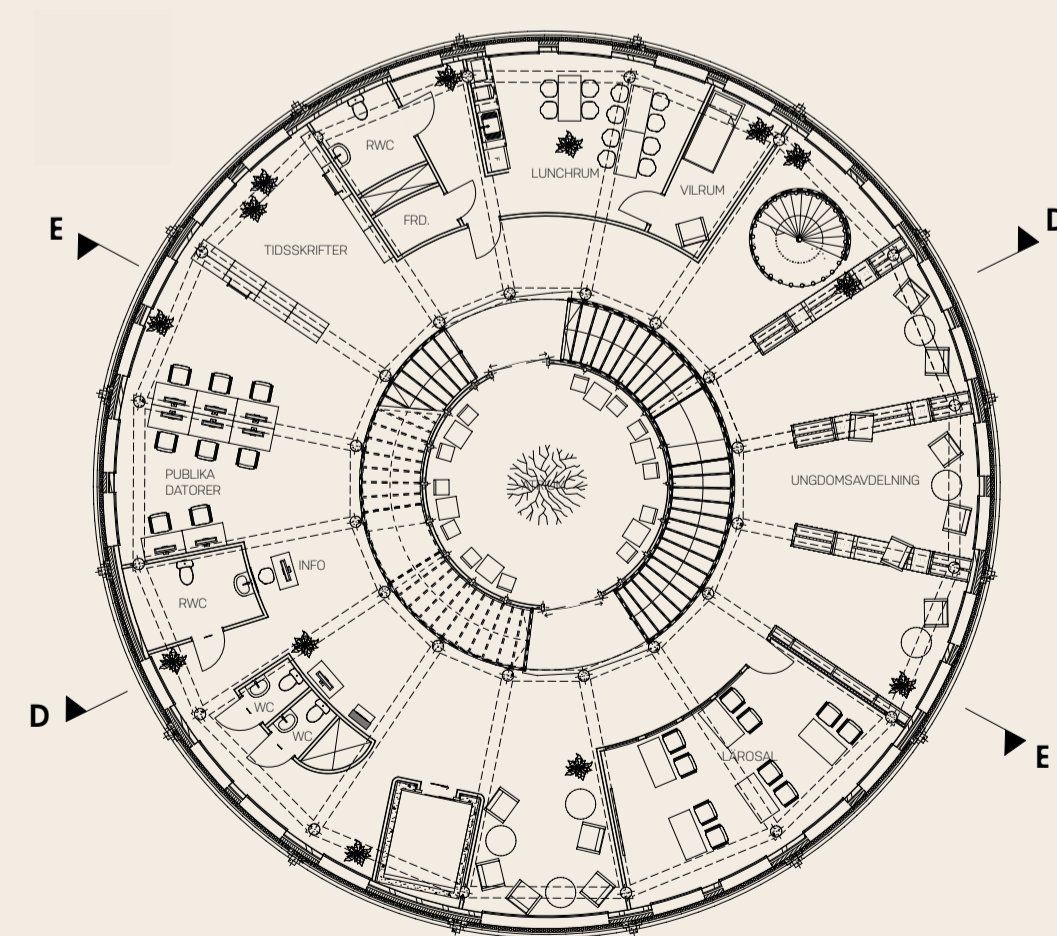
FASAD VÄST  
1:100 (A1)



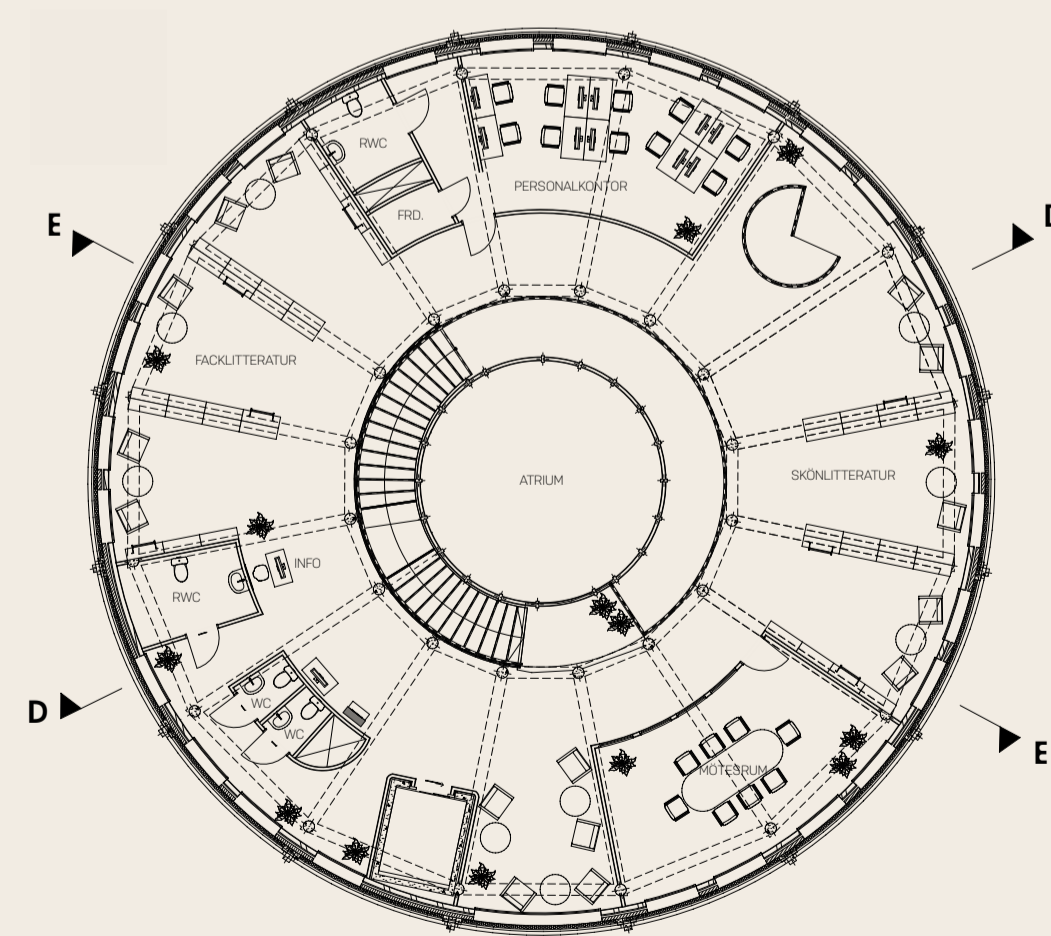
FASAD ÖST  
1:100 (A1)



PLAN 0  
1:200 (A1)



PLAN 1  
1:200 (A1)



PLAN 2  
1:200 (A1)





RECEPTION, PLAN 0



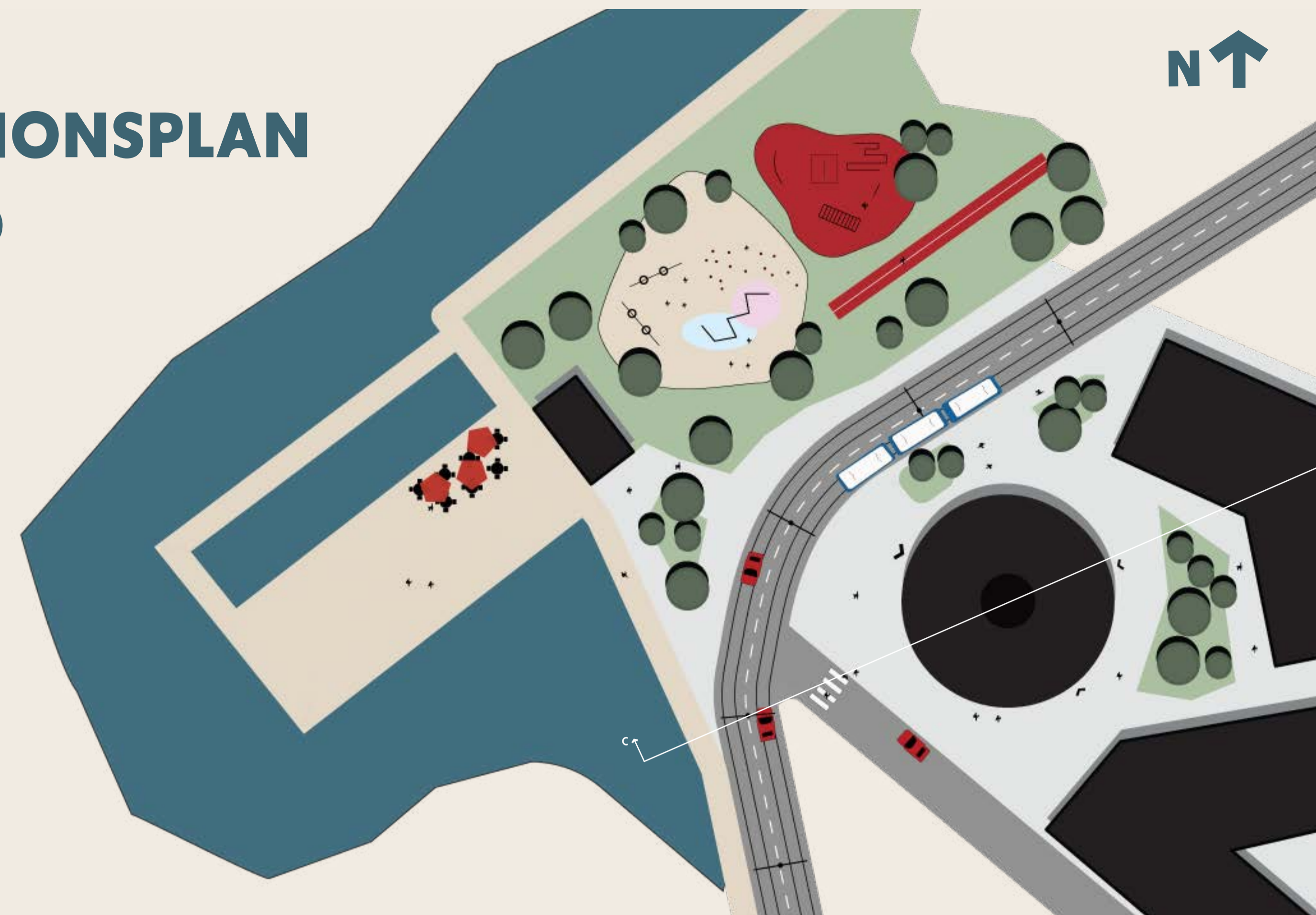
BARNAVDDELNINGEN, PLAN 0



ATRIUM, PLAN 1

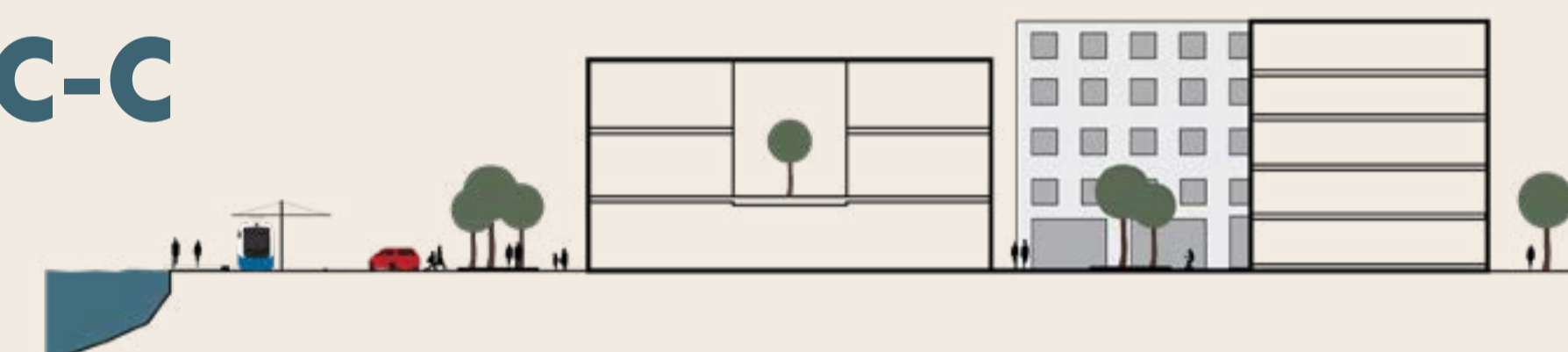
## SITUATIONSPLAN

1:400 (A1)



## LANDSKAPSSEKTION C-C

1:400 (A1)



### FLÖDE

I planeringen av bibliotek Roder har ett tydligt och oavbrutet flöde varit viktigt. Byggnadens runda form går att följa på insidan på samtliga plan. Trapporna går kring atriet och bidrar till att flödet kan fortsätta mellan våningarna.



### ÖPPENHET

På plan 1 och 2 nås/har man utblick över atriet där det är fritt att gå ut och läsa en bok i den friska luften.

I biblioteket finns det en tydlighet mellan offentliga ytor och personalytor genom öppet och slutet. Med siktlinjer på och mellan våningarna skapas en bra översikt av biblioteket.

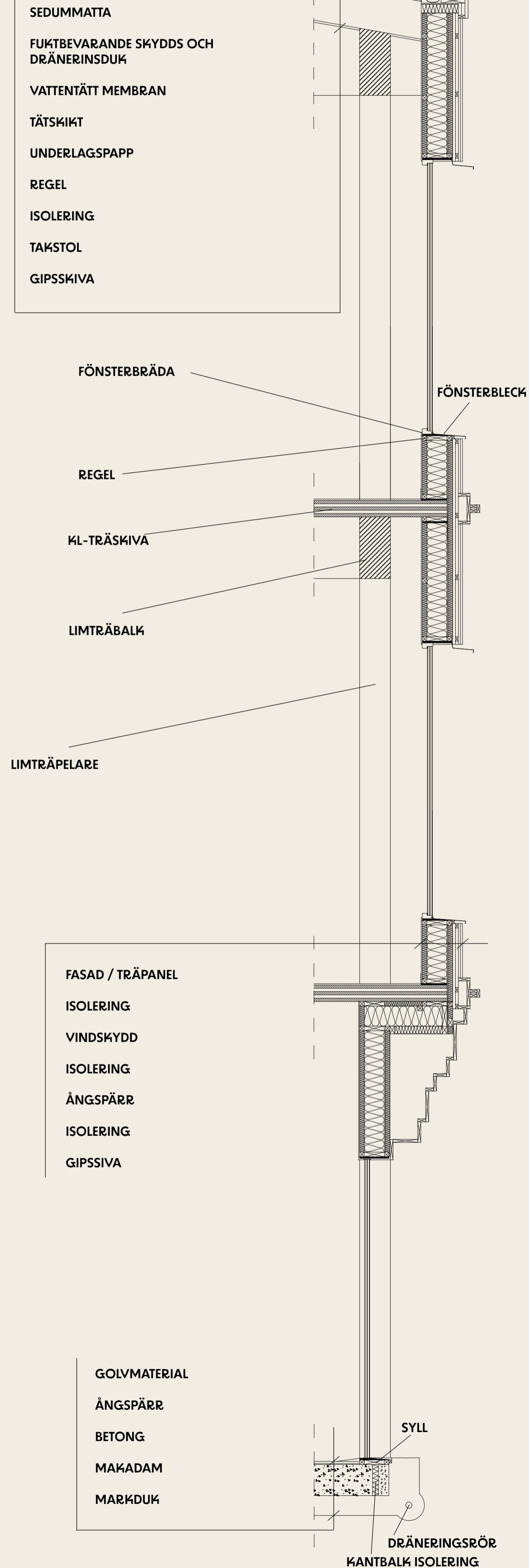


### LEKFULLHET

Bibliotek Roder visar med sitt flöde och öppenhet även på lekfullhet. Avdelningarna är utformade på unikt sätt med interaktiva hyllor, det går att sitta i vissa och att gå genom andra. Tanken är att bibliotekets unika miljö ska bidra till att alla åldrar vill besöka och ha en trevligt vistelse väl på plats.

# PRINCIPSEKTION

1:30 (A1)

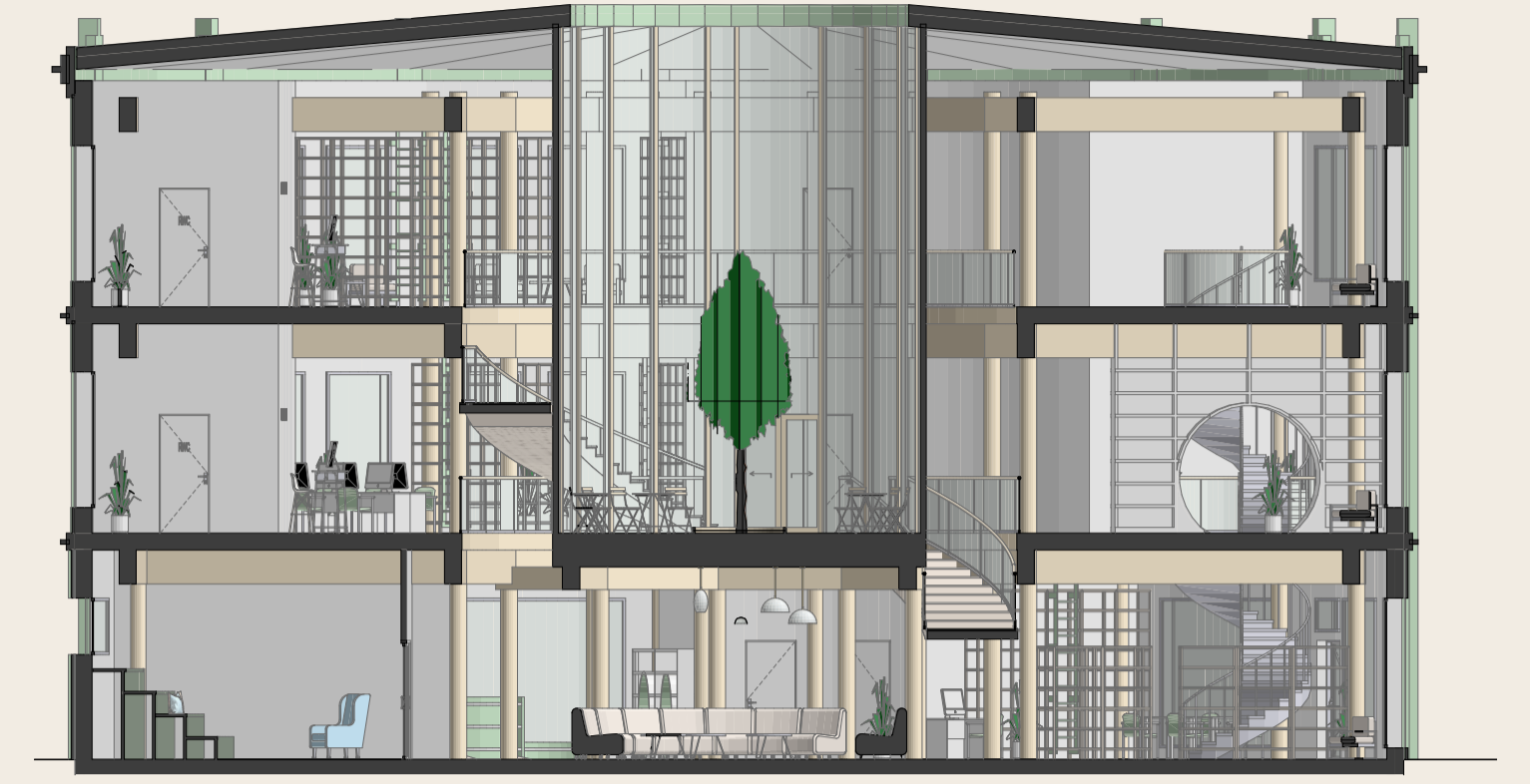


## FASADUTSNITT

1:30 (A1)

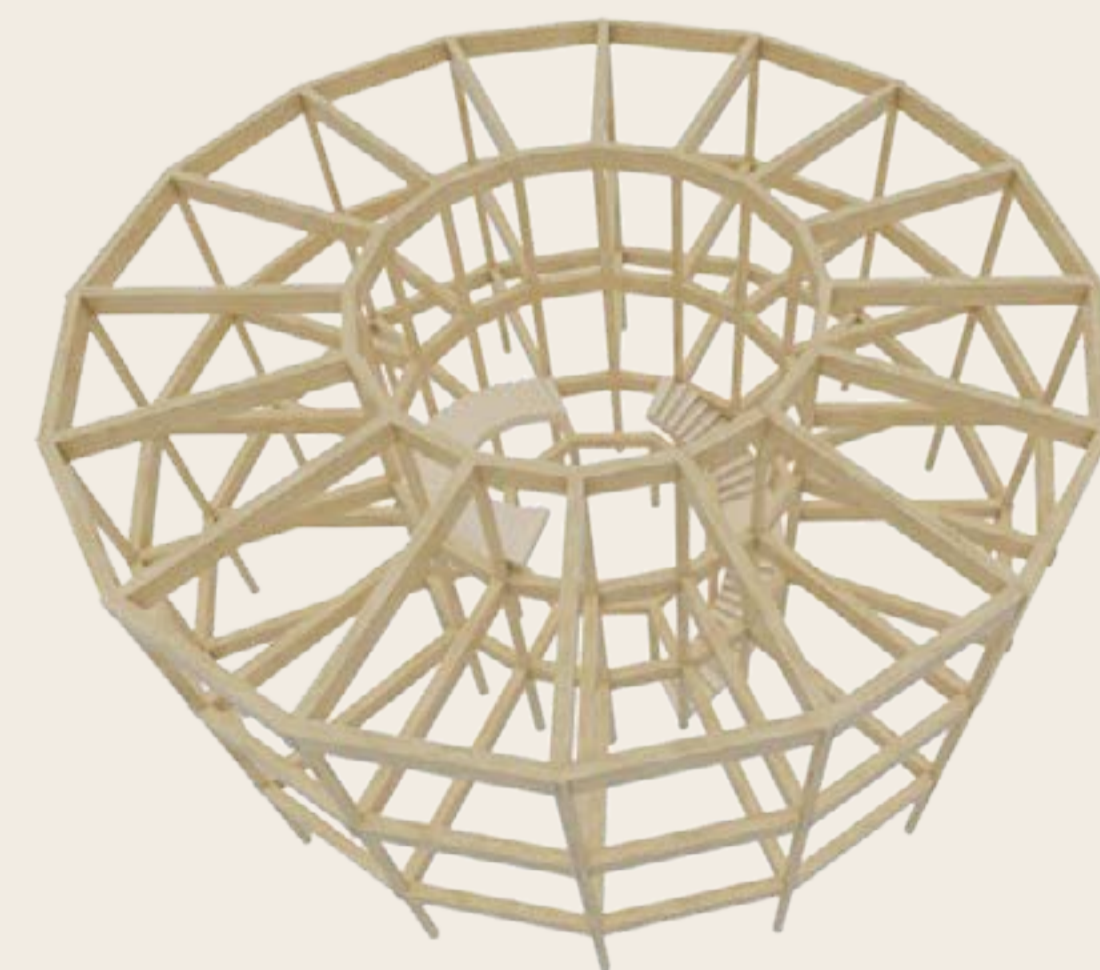
## SEKTION D-D

1:150 (A1)

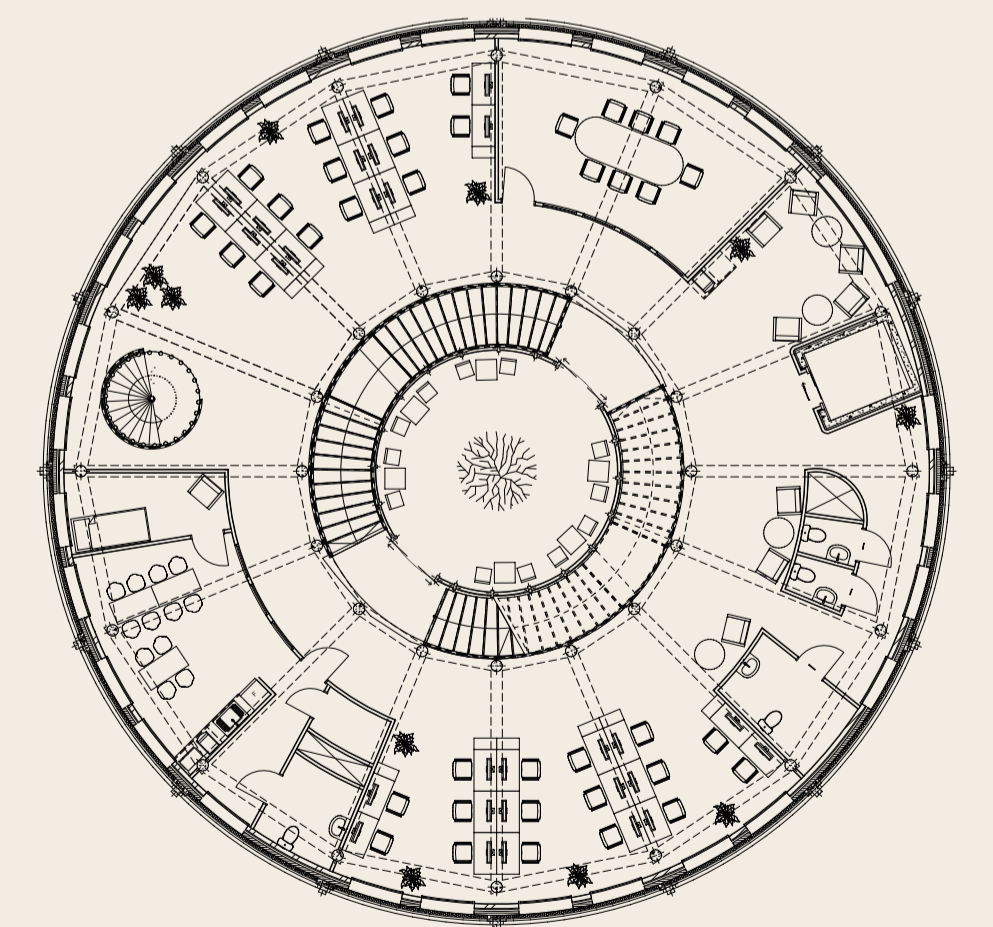


## SEKTION E-E

1:150 (A1)



## PERSPEKTIV KONSTRUKTION



## ALTERNATIVT KONTORSPLAN

1:200 (A1)