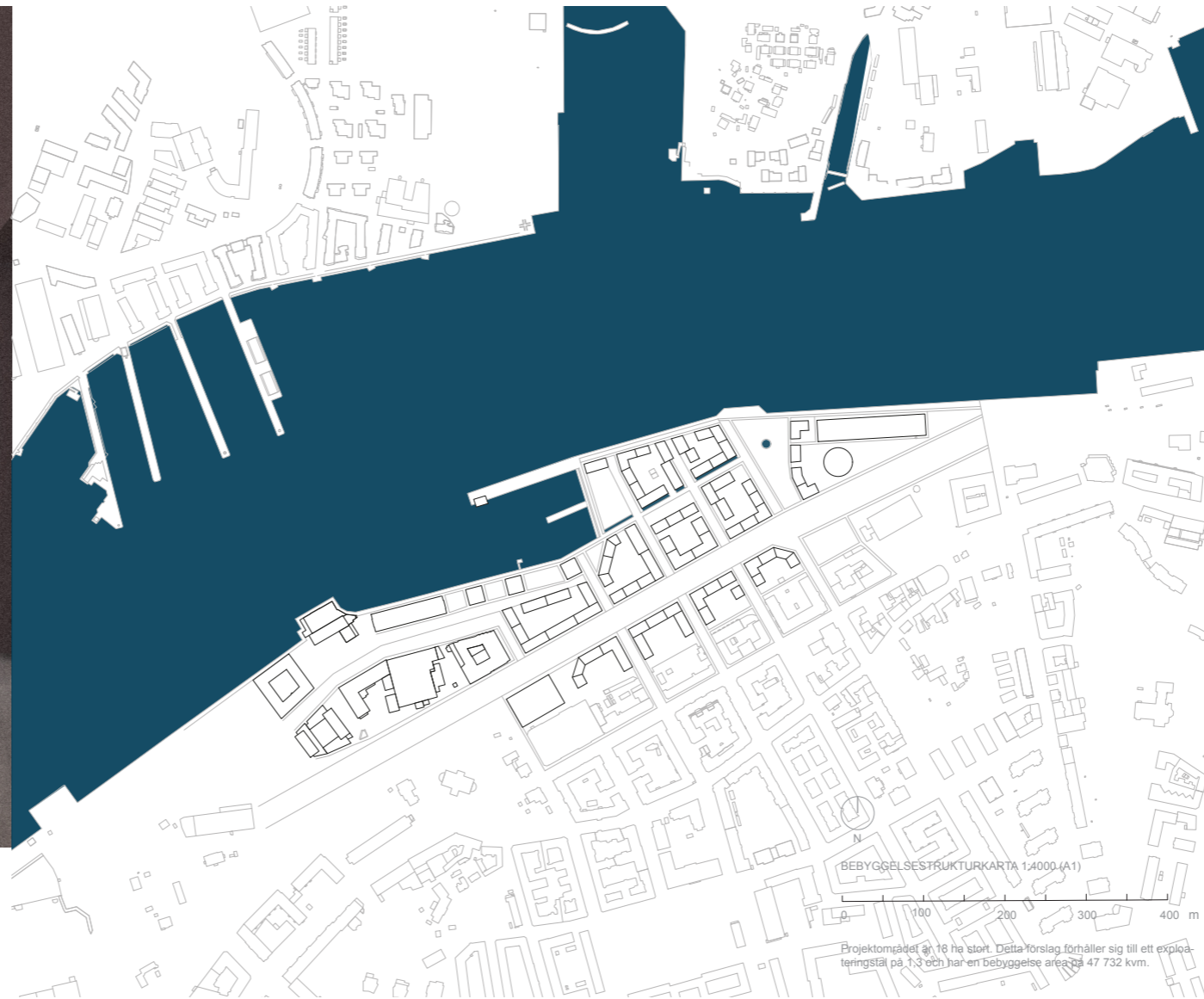


Perspektiv intill kajpromenad.

Där staden faller mot älven tar en ny stadsdel form. I detta förslag förlängs den befintliga stadsstrukturen från Majorna och Stigbergstorget ner mot älven - en rörelse där kvarter och grönstråk samspelar för att stärka sambandet mellan staden och älven. Utgångspunkten är att bygga vidare på platsens historiska lager, där det Göteborg präglats av industri, hamnverksamhet och transport. I väster bevaras delar av områdets industriverksamhet som en viktig del av dess identitet, och i dialog med nya arkitektoniska tillägg skapas en sammanhängande och karaktärsfull stadsdel. En stadsdel som bjuder in till rörelse, reflektion och närhet till älven - där det historiska får leva vidare i en ny samtida struktur.

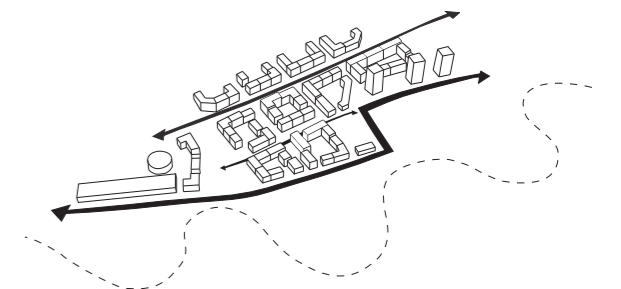


GRÖNSTRUKTUR



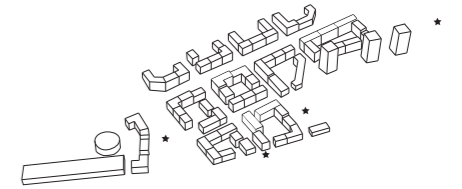
Genom att låta växtlighet ta plats längs kajen skapas värdefulla ekologiska zoner. I mötet mellan stad och älv får naturen ett tydligt utrymme - ett nödvändigt inslag i en hållbar, levande stadsdel. Djurgårdsgatans gröna inslag förlängs fram till älven. Vid Stigbergstorgets brant rammar ny bebyggelse in ett grönt stråk med Sjöfartsmuseet som fond.

FLÖDE

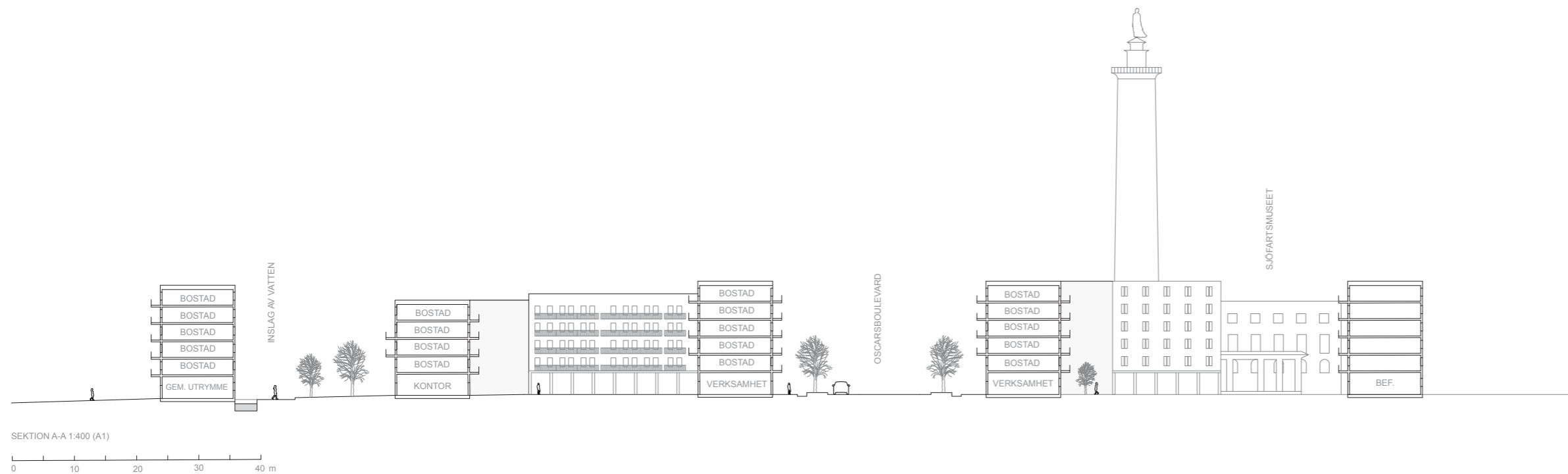


Bebyggelsen formar ett flöde som leder vidare ut i stadsväven. Strukturen vägleder rörelsen ner mot älven och öppnar upp för en framtida koppling till Järntorget. Inom kvarteren skapas mer intima flöden - smalare rum som uppmuntrar till långsammare rörelser, möten och vardagsliv.

MÖTESPLATSER



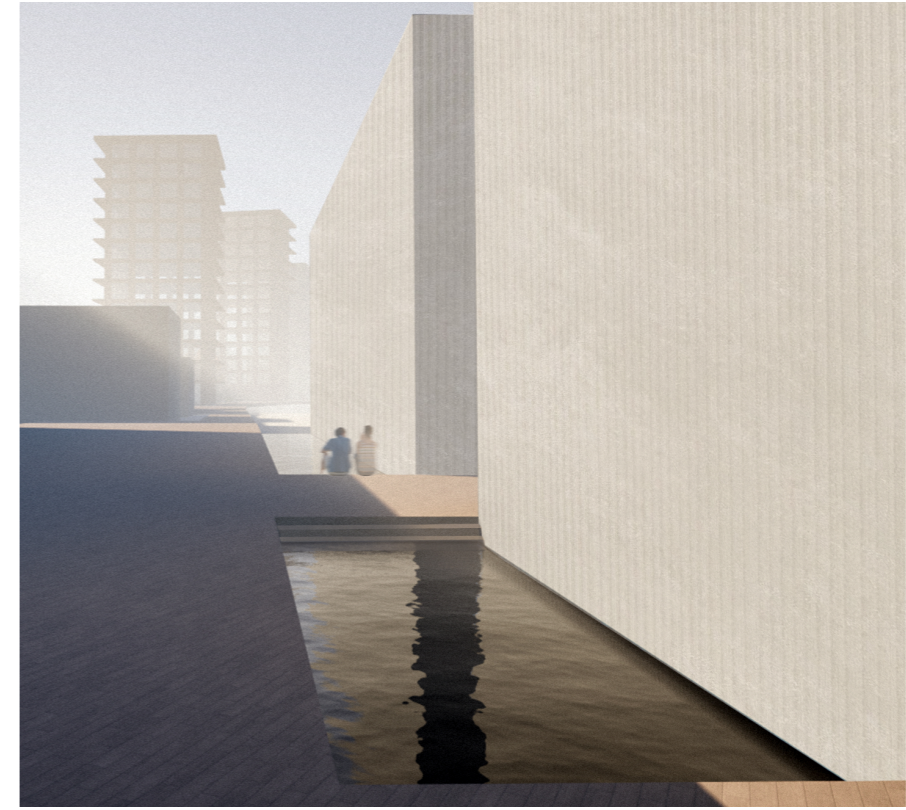
I stadsväven integreras industrinav, gröna parkområden och aktiva bottenvåningar. Här uppstår naturliga tillfällen till samvaro - i rörelse, vila eller lek - där stadens invånare kan mötas över generationer och intressen.





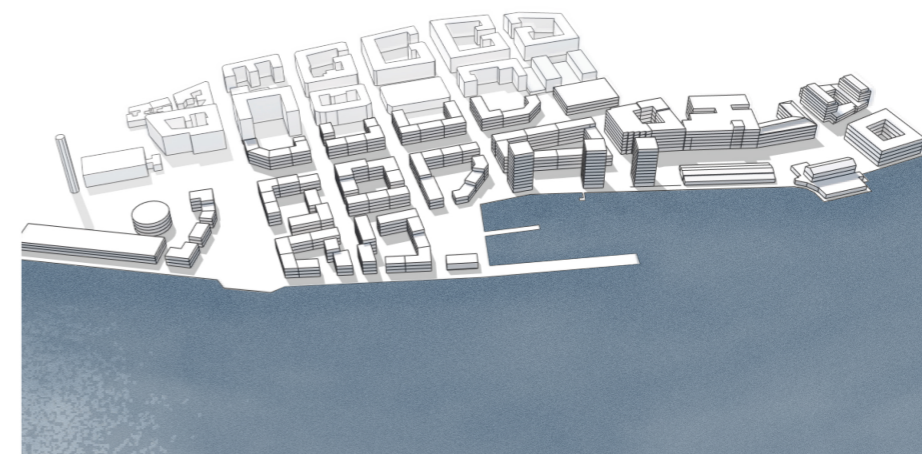
ILLUSTRATIONSPLAN 1:1000 (A1)

0 10 20 30 40 50 60 70 80 90 100 m

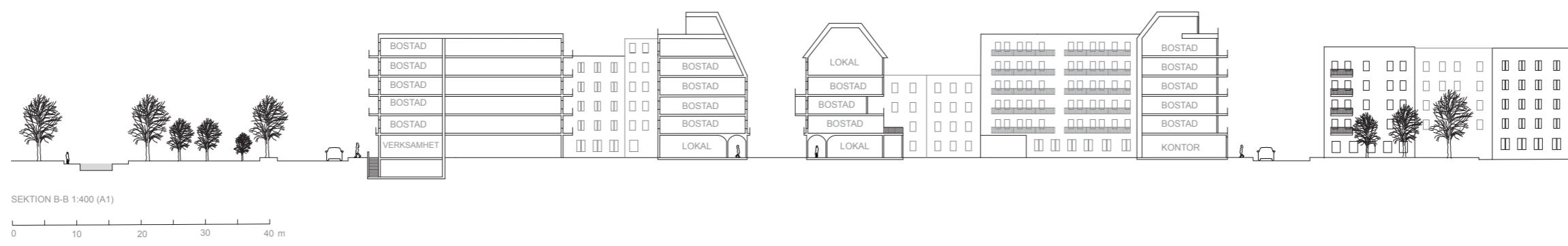


Perspektiv från kvartersstak.

Intill navet av industriverksamheter reser sig tre tolvvåningshus längs kajpromenaden och bildar ett tydligt landmärke i stadsdelen. Kajpromenaden präglas av variation – från parklandskap och öppna kvarter med verksamheter i bottenplan till bevarade industribyggnader. Ett nytt inslag av vatten förs in i kvartersstrukturen då älven tilläts möta staden på nära håll. I detta nya gränstland mellan stad och vatten uppstår en miljö där urban puls samsas med vattnets stillhet.



FÅGELPERSPEKTIV
Vy över stadsstruktur inklusive våningsplan. I söder möter ny bebyggelse befintlig.



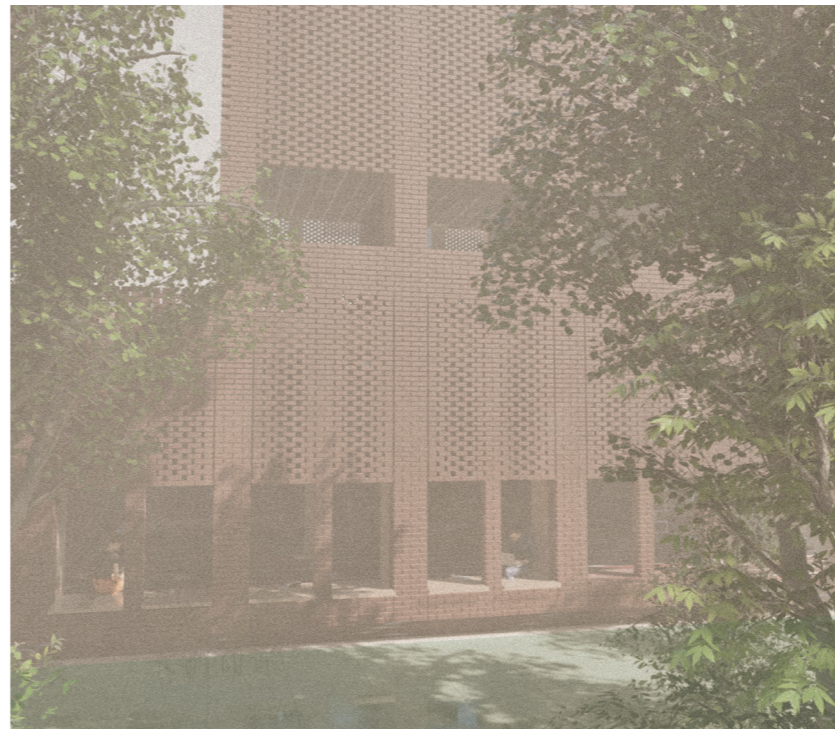
SEKTION B-B 1:400 (A1)

0 10 20 30 40 m



SITUATIONSPLAN 1:400 (A1)

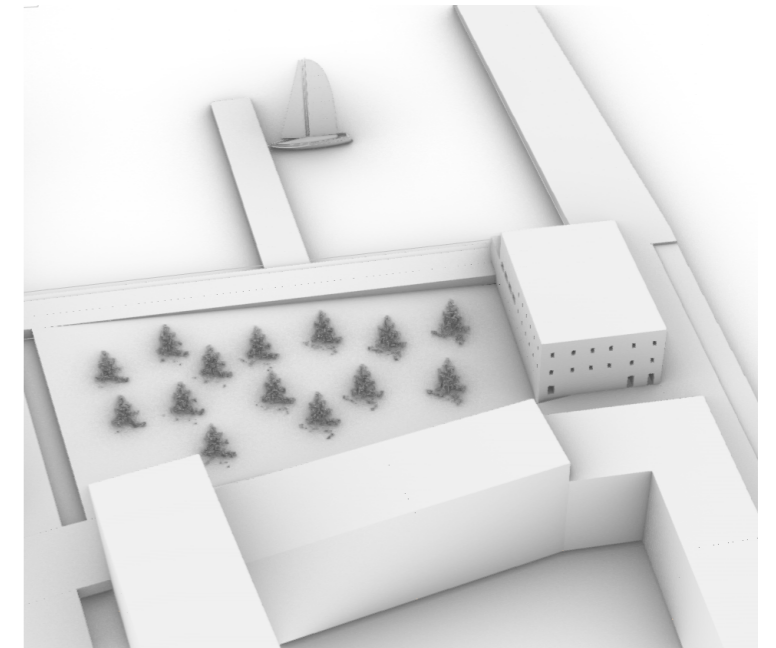
0 10 20 30 40 m



Perspektiv från parkområdet.

På udden av kajpromenaden vilar hamnbiblioteket i landskapet. Genom sin placering i den nya stadsdelen blir biblioteket en målpunkt som lockar till rörelse genom kvarteren och ut mot älven. Byggnaden öppnar sig i två riktningar: mot vattnet i norr och mot ett generöst parkområde i söder. På så sätt verkar biblioteket som en länk i landskapet - en passage mellan stad och natur, mellan älv och park.

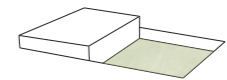
Bibliotekets inre organiseras i två delar: en tyst och avskild zon för koncentration och en öppen del för socialt utbyte och möten. I bibliotekets centrum står kunskapstrappan - en vertikal förbindelse som samlar och fördelar de publika rummen. Här uppstår en sekvens av fria ytor för möten, utställningar och föreläsningar, anpassningsbara efter behov.



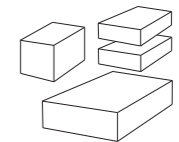
Perspektiv av byggnadsvolymens möte med landskapet och omgivande stadsrum.

Parken sluttar mjukt ned mot den södra entrén, där en nivåskillnad på 1,7 meter hanteras genom en successiv terrassering.

BYGGNAD MÖTER LANDSKAP



ZONINDELNING



SEKVENSER AV RUM

Som fördjupningsuppgift undersöks samspillet mellan ljus och rum i relation till fasaden. I projektet provas hur det robusta och hårda uttrycket hos tegel kan balanseras genom ljusföring, rytm och öppningars placering.



SEKTION A-A 1:400 (A1)

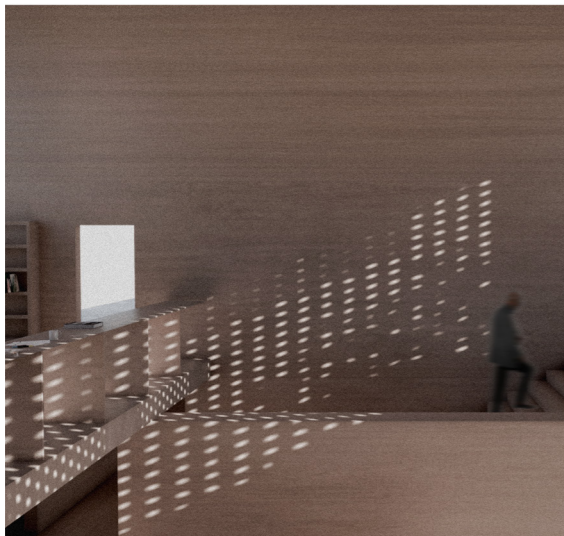
0 10 20 30 40 m



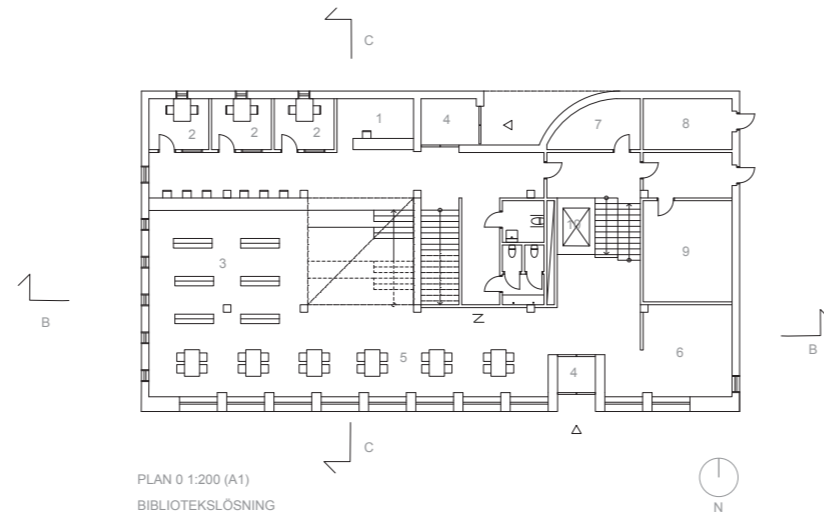
Perspektiv från entrérum i norr.
Den slutna tegelfasaden kurvar sig inåt och bildar en tydlig gest mot entrén. Här är rummet mer koncentrerat och samlat, med en intim skala som skapar en känsla av förväntan. Kontrasten blir tydlig när man rör sig vidare in i biblioteket, där rummen öppnar upp mot parken och ljuset.



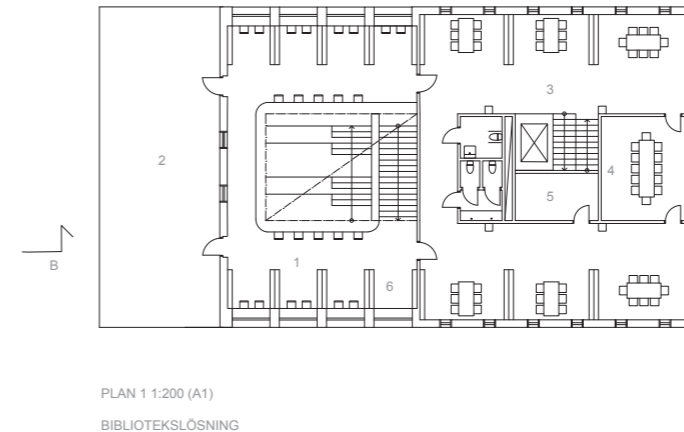
Ett sittande landskap i gränslandet mellan inne och ute.
Den platsbyggda fönsterbänken sträcker sig längs den södra fasaden och skapar ett sittande landskap där besökare kan slå ner, läsa eller vila en stund. Här skapas ett informellt rum där spontana och oväntade möten kan uppstå.



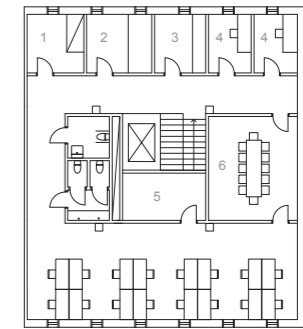
Perspektiv från ljussalen.
Dagsljuset silar in genom fasadens mönstermurade tegel och rör sig över rummet som ett levande klockspel. Här suddas tiden ut - arkitekturen skapar en plats för stillhet, koncentration och eftertanke. En miljö där sinnet får vandra fritt.



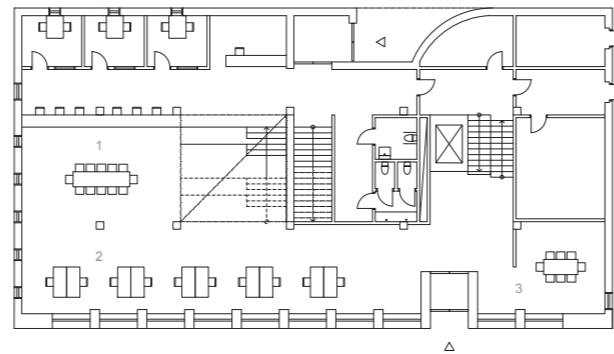
- PLAN 0 1:200 (A1)
BIBLIOTEKSLÖSNING
1. INFORMATIONSDISK
 2. STUDIERUM 8,5 KVM
 3. BOKLANDSKAP
 4. VINFÅNG
 5. UTRYMME FÖR UTSTÄLLNING/DATOR- OCH SPELPLATSER
 6. SAGORUM
 7. FÖRRÅD
 8. SPRINKLERUM 12 KVM
 9. ISTÄLLINGSRUM 25 KVM
 10. HISS MED DÖRRAR PÅ MOTSTÄENDE SIDOR



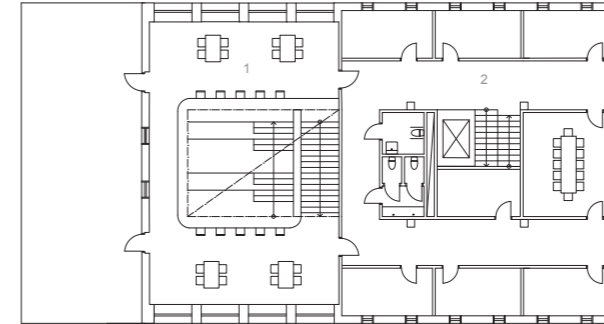
- PLAN 1 1:200 (A1)
BIBLIOTEKSLÖSNING
1. STUDIEPLATSER
 2. TERASS
 3. TYST LÄSESAL
 4. STUDIERUM 25 KVM
 5. FÖRVARING
 6. INFODISK



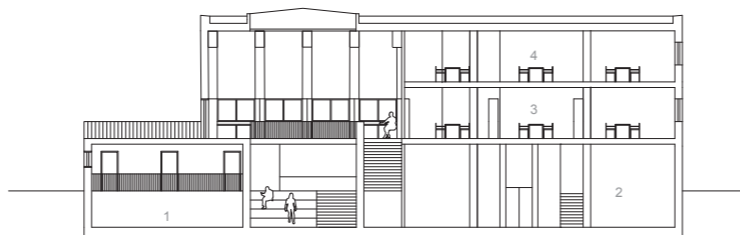
- PLAN 2 1:200 (A1)
PERSONALUTRYMME
1. VILRUM
 2. OMKLÄDNINGSRUM
 3. KOPIERING
 4. MÖTESRUM 4,5 KVM
 5. FÖRVARING
 6. PAUSUTRYMME 25 KVM



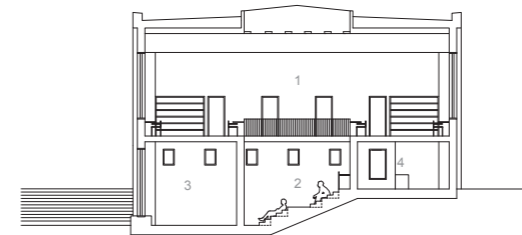
- PLAN 0 1:200 (A1)
KONTORSLÖSNING
1. SOCIAL MÖTESYTA
 2. KONTORSLANDSKAP
 3. MÖTESUTRYMME



- PLAN 1 1:200 (A1)
KONTORSLÖSNING
1. LOUNGEYTA
 2. MÖTESRUM

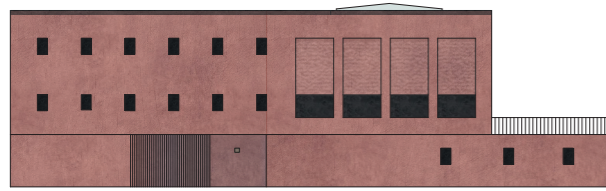


- SEKTION B-B 1:200 (A1)
1. BOKLANDSKAP
 2. BARNAVDELNING
 3. TYST LÄSEZON
 4. PERSONALUTRYMME

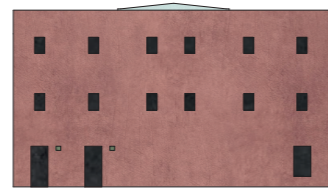


- SEKTION C-C 1:200 (A1)
1. LJUSSAL
 2. KUNSKAPSTRAPPA
 3. UTSTÄLLNINGSZON
 4. INFORMATIONSZON

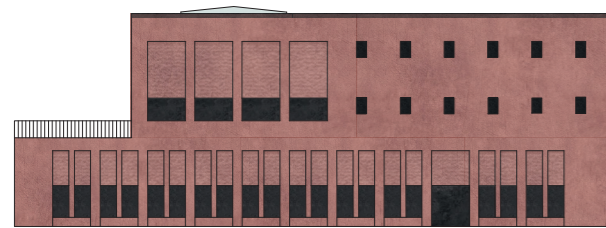




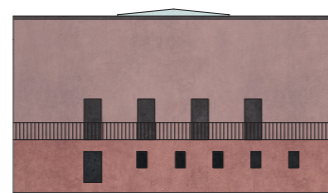
FASAD N
1:200 (A1)



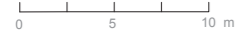
FASAD Ö
1:200 (A1)



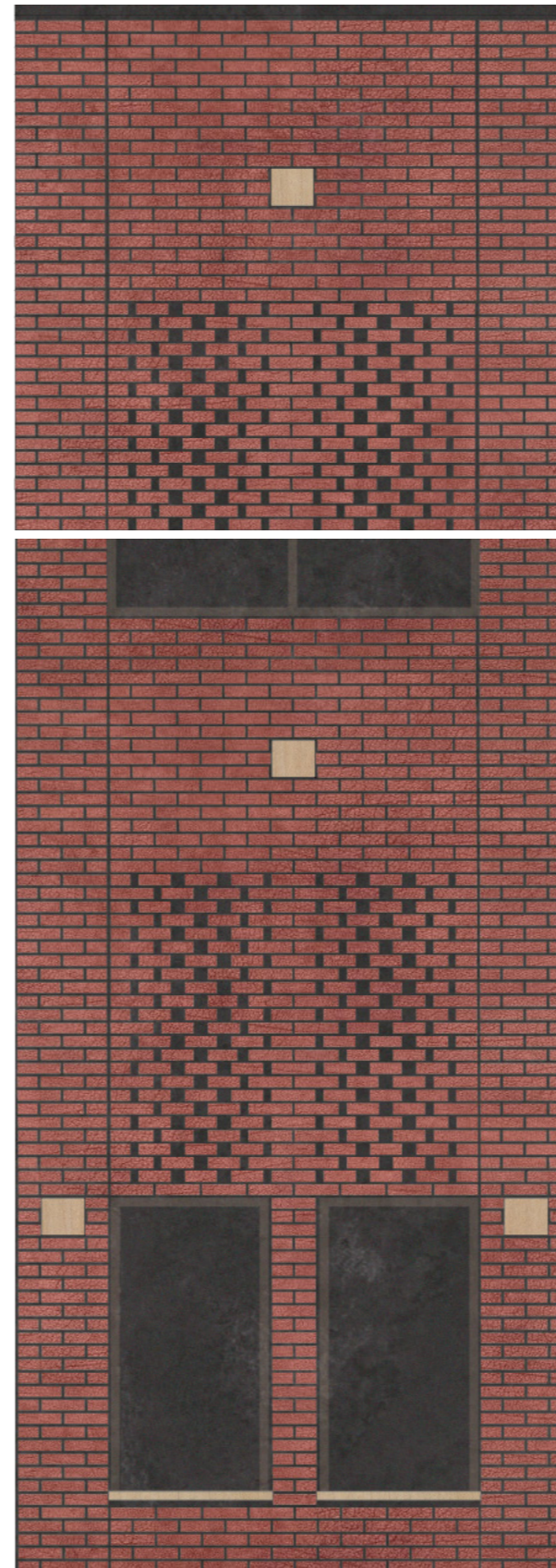
FASAD S
1:200 (A1)



FASAD V
1:200 (A1)

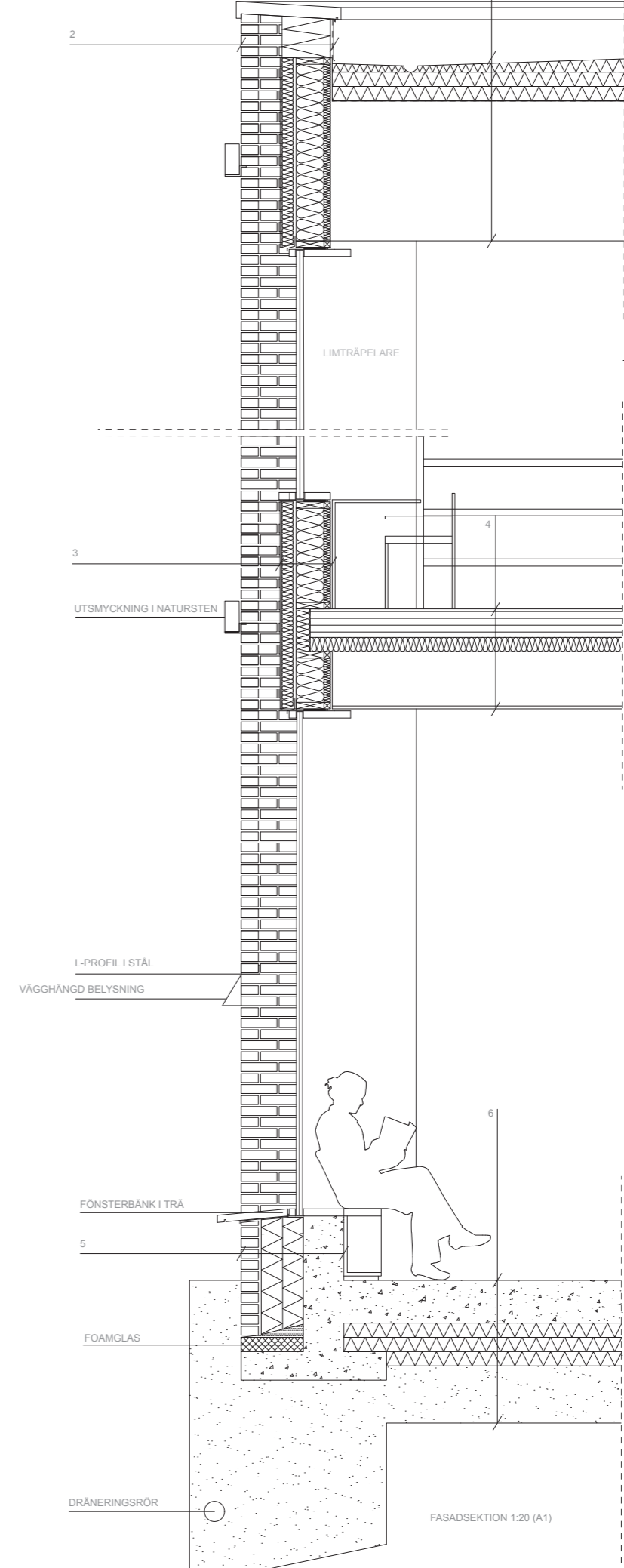


Bibliotekets fasad muras i handslaget tegel, 250 x 120 x 62 mm. Utformningen är inspirerad av svenska bibliotek uppförda vid 60-talet. Dessa påvisar en tydlig omsorg om detaljer, material och proportioner. Trots den ofta enkla och strama arkitekturen fanns en stark känsla för kvalitet och långsiktighet. Genom sitt solida uttryck och noggrant bearbetade detaljer får byggnaden en tydlig närvaro i stadsbilden och ämnar att bilda en länk mellan det historiska och det samtida. Teglet förankrar huset i platsens tradition, samtidigt som formspråket - med reliefverkan, djup och rytm - gestaltar ett nytt arkitektoniskt lager i mötet mellan den framväxande stadsdelen och den befintliga stadsväven. Fasadens tyngd balanseras av öppningar som skär in i volymen och tillför ljus och transparens.



FASADUTSNITT 1:20 (A1)

- | | | | | | |
|----|--------------------|----|---------------------------------|----|----------------------|
| 1. | TAKPAPP | 3. | 120 TEGEL | 5. | 120 TEGEL |
| | 60 HÄRD ISOLERING | | 80 SKALMURSSKIVA | | LUFTSPALT |
| | ÅNGSPÄRR | | UTEGIPS | | 300 ISOLERING |
| | 200 HÄRD ISOLERING | | 45 X 195 mm REGELVERK/ISOLERING | | 280 BETONG |
| | ÅNGSPÄRR | | ÅNGSPÄRR | | |
| | 1000 LIMTRÄBALK | | 45 X 45 mm REGELVERK/ISOLERING | | 6. |
| | | | 13 GIPSSKIVA | | 300 BETONG |
| 2. | 120 TEGEL | 4. | 200 KL-TRÄ | | 300 ISOLERING |
| | ÅNGSPÄRR | | 100 ISOLERING (LJUDDÄMPANDE) | | 200 DRÄNERANDE SKIKT |
| | PLÅT | | 315 LIMTRÄBALK | | MTRL FIBERDUK |
| | | | UNDERTAK | | |



FASADSEKTION 1:20 (A1)