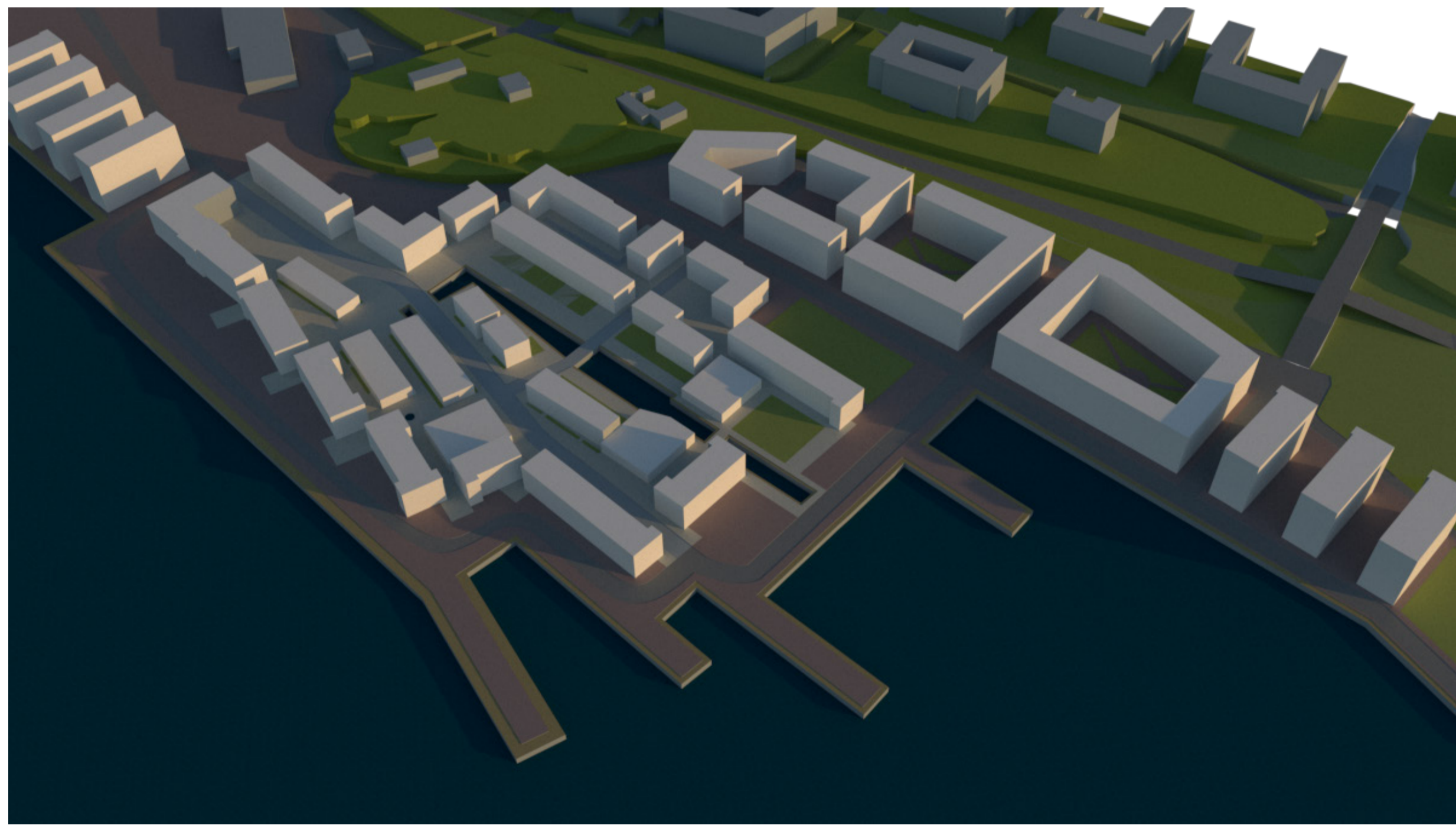


# Majnabbe - Sveastad Kompletterad

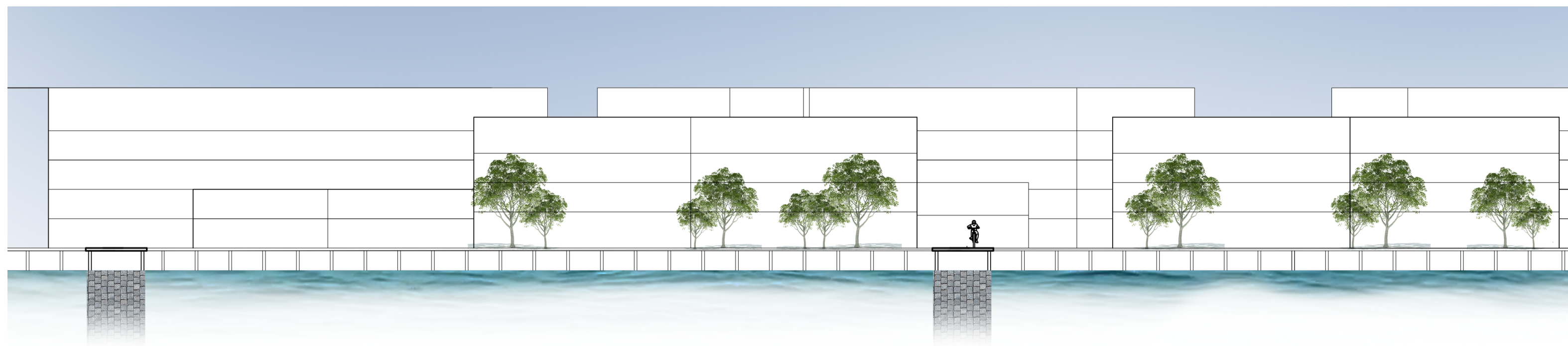
Land möter hav i Sveastad, bryggor sträcker sig kännande ut i vattnet som i sin tur bjuds in i området i den centrala kanalen. Väl inne i området finner man ett intimt stadsrum i en bekväm skala inramat av högre bebyggelse som ger skydd och skapar portaler ut till vattenbrynet. 1500 boende delar de öppna grönytorna samt de trivsamma bakgatorna där de finner gemytliga småorg.



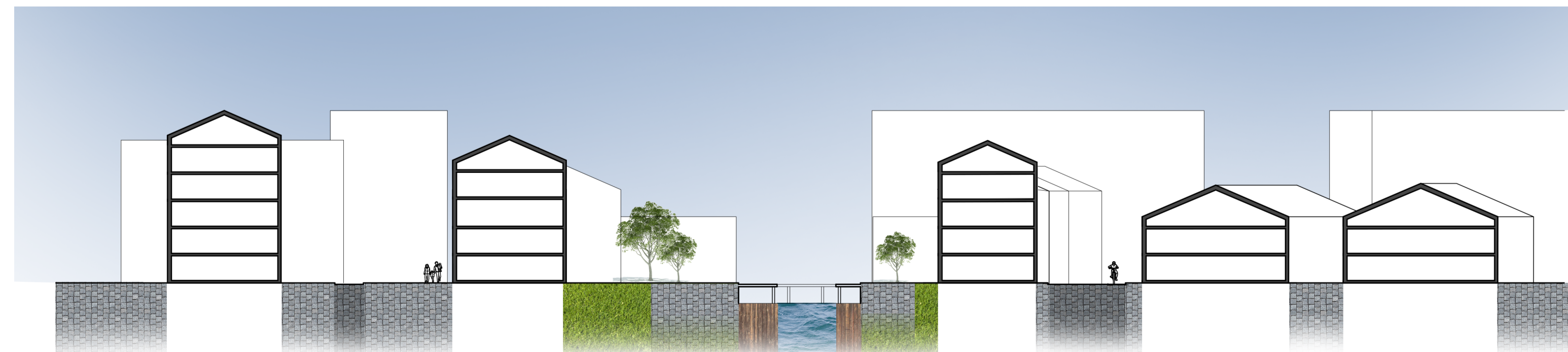
Fågelperspektiv



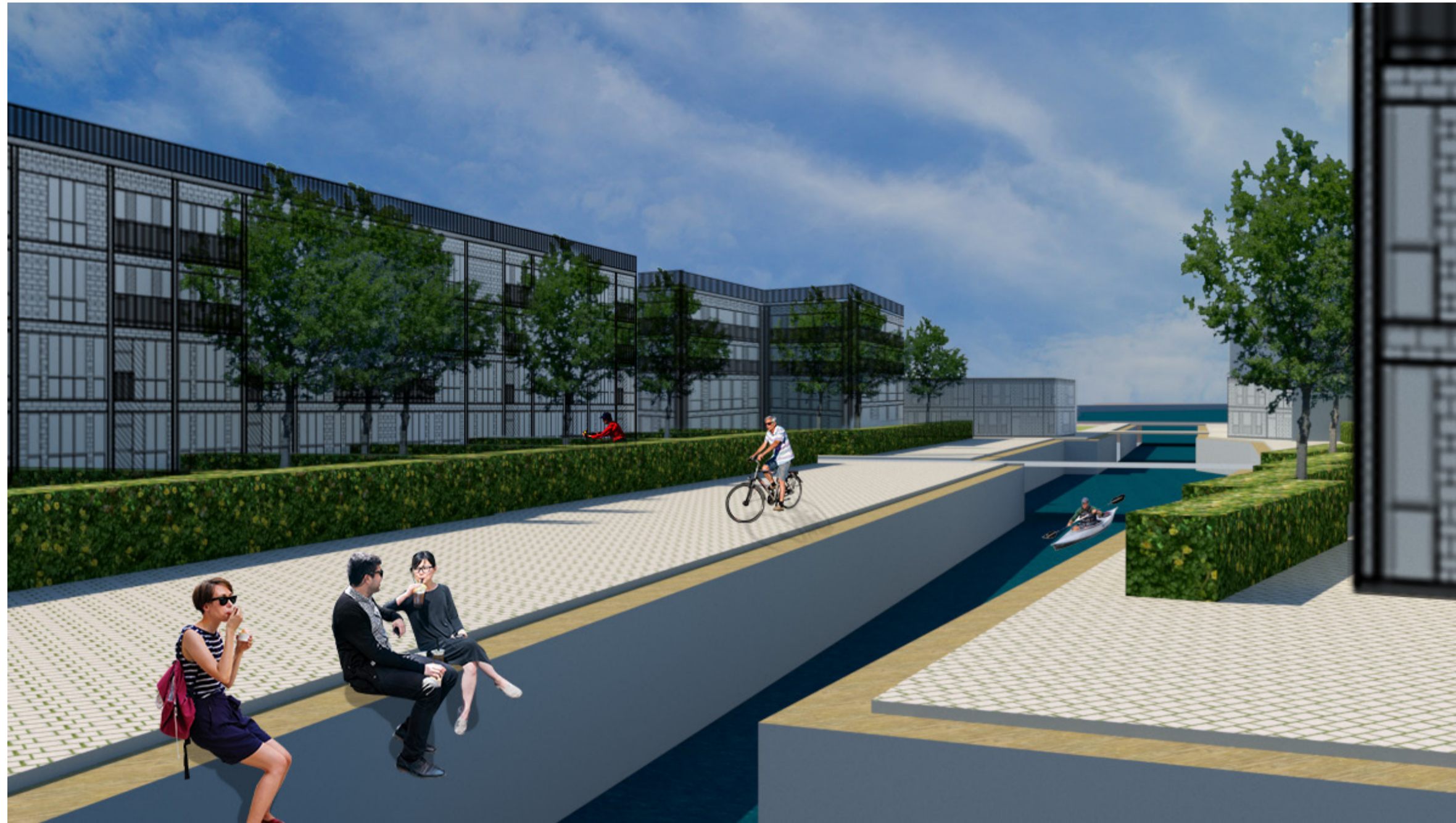
Situationsplan 1:2000



Sektion A-A 1:400



Sektion B-B 1:400



Vy från torget ut mot vattnet.  
Kanalen tar havet ännu närmare inpå stadsrummet.  
Trädgårdar skapar en privat zon framför bostäderna vid det promenadvänliga bryggorna.



Stråket genom området.  
Olika markbeläggning antyder om att biltrafiken i området går via stråket men att rummet tillhör fotgängare. På stråket finner man verksamheter som t.ex. bageri.



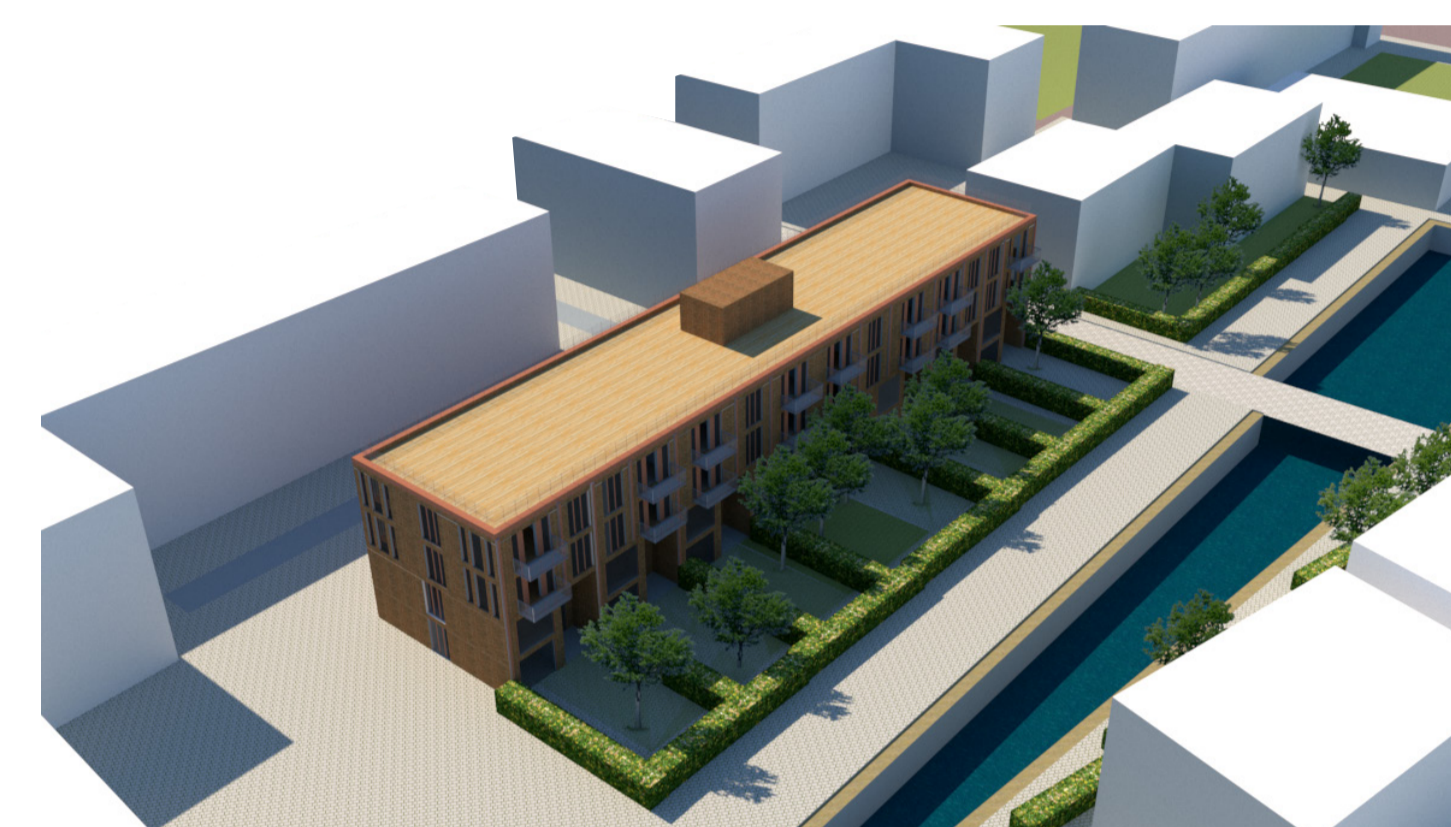
Planutsnitt 1:1000

# Majnabbe - Sveaborg

Sveaborg är en av byggnaderna placerade intill kanalen. De två undre våningarna är planerade som radhus med egen entré samt trädgård vid vattnet, perfekt för barnfamiljer. De övre våningarna består av lägenheter som nås via ett centralt trapphus samt loftgångar. Lägenheterna är stora tvåor samt treor med möjlighet till ett extra rum.



Situationsplan 1:400



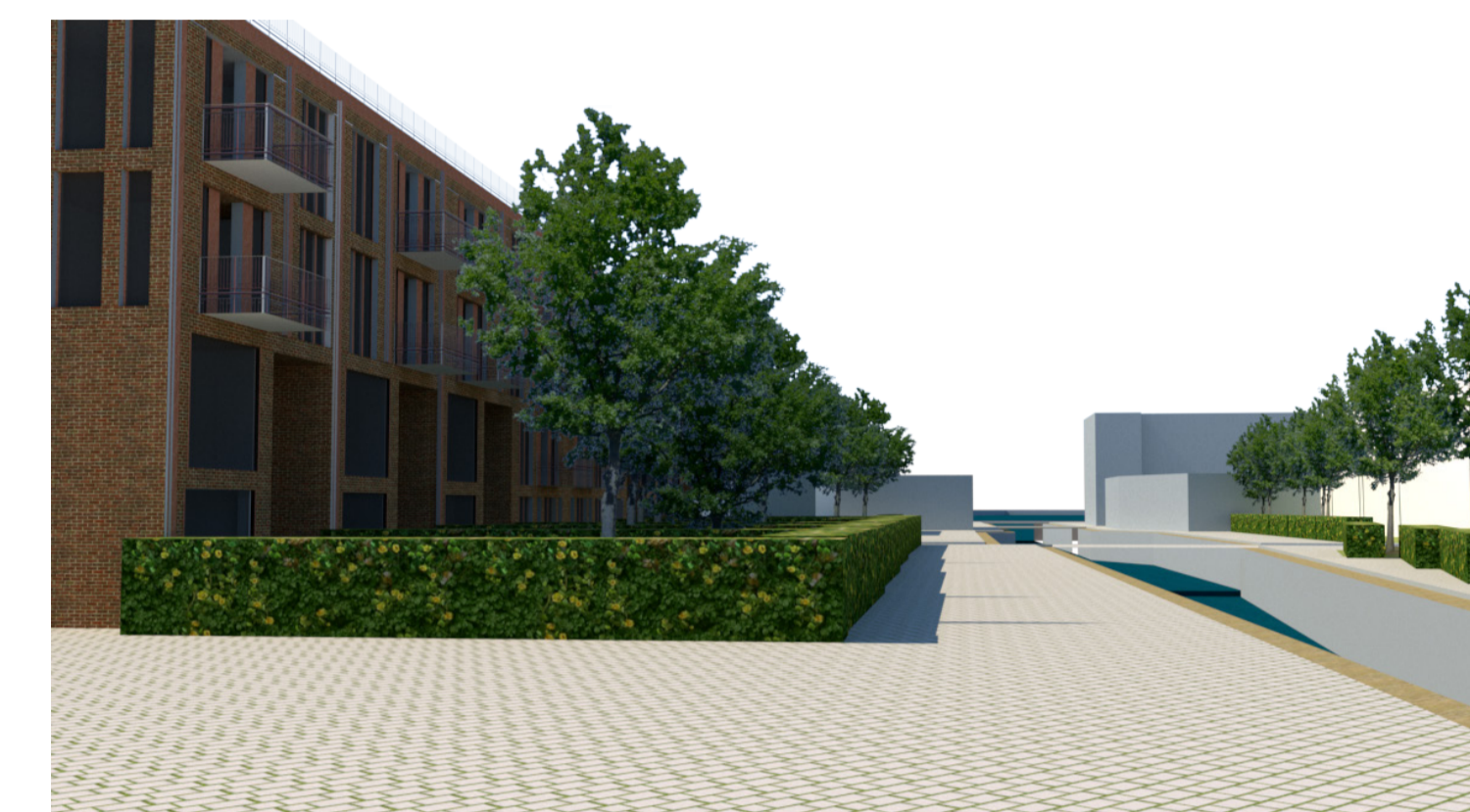
Perspektiv byggnadsvolym



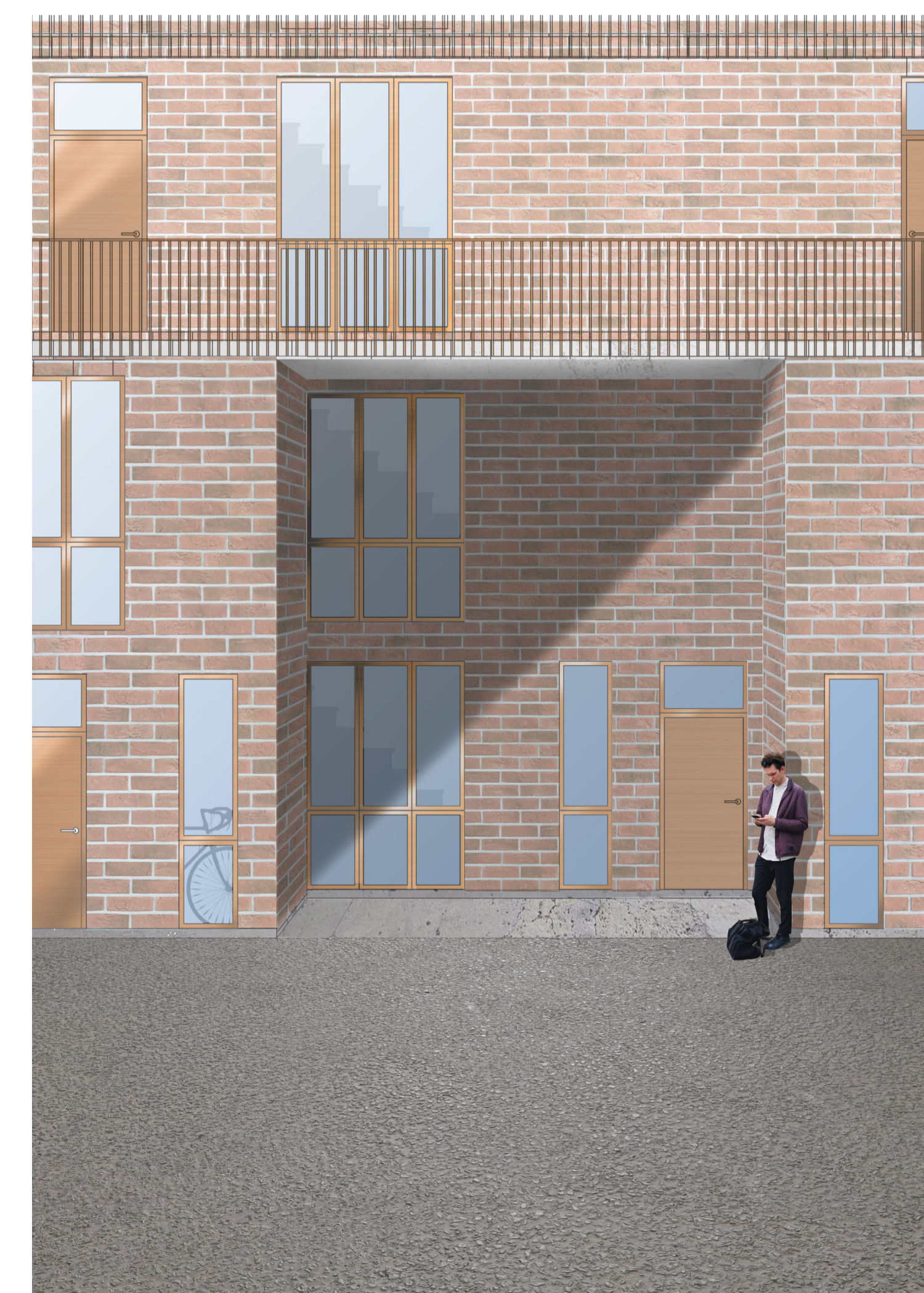
Perspektiv byggnadsvolym



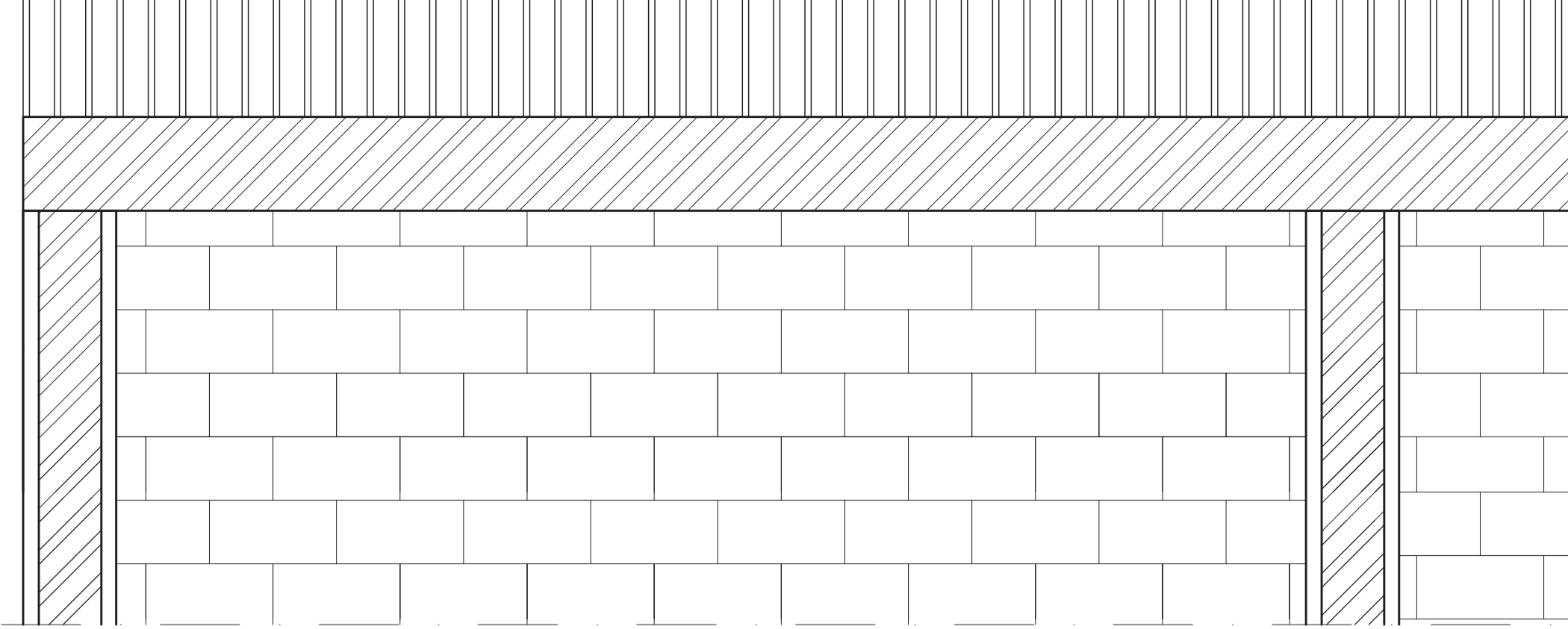
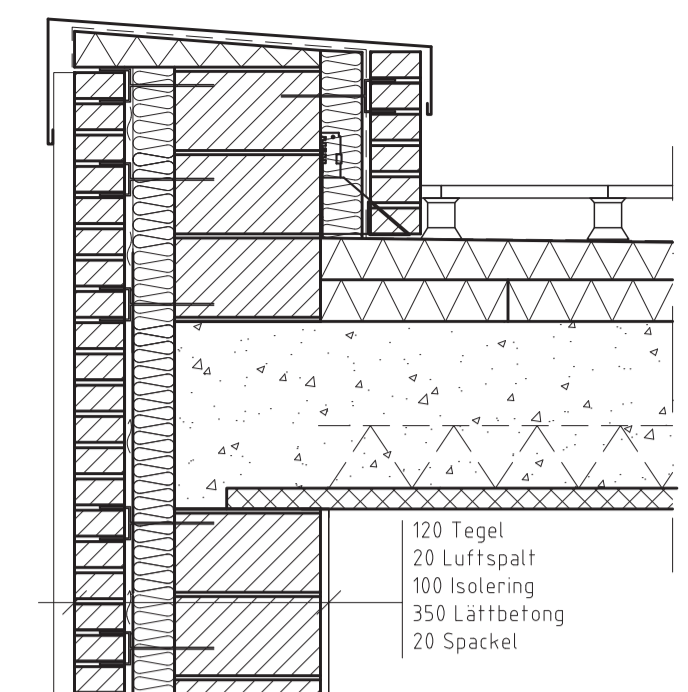
Perspektiv undervåning radhus



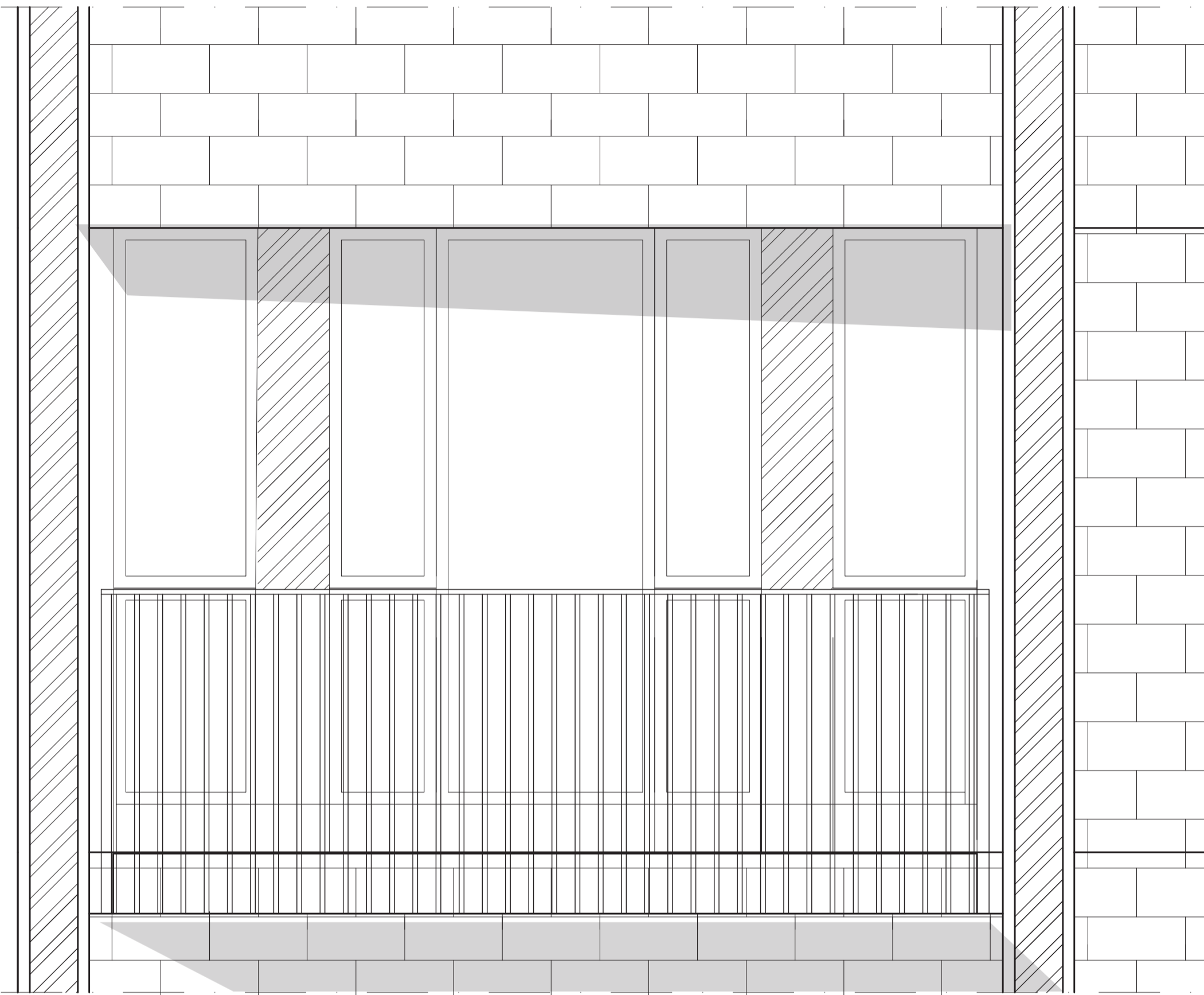
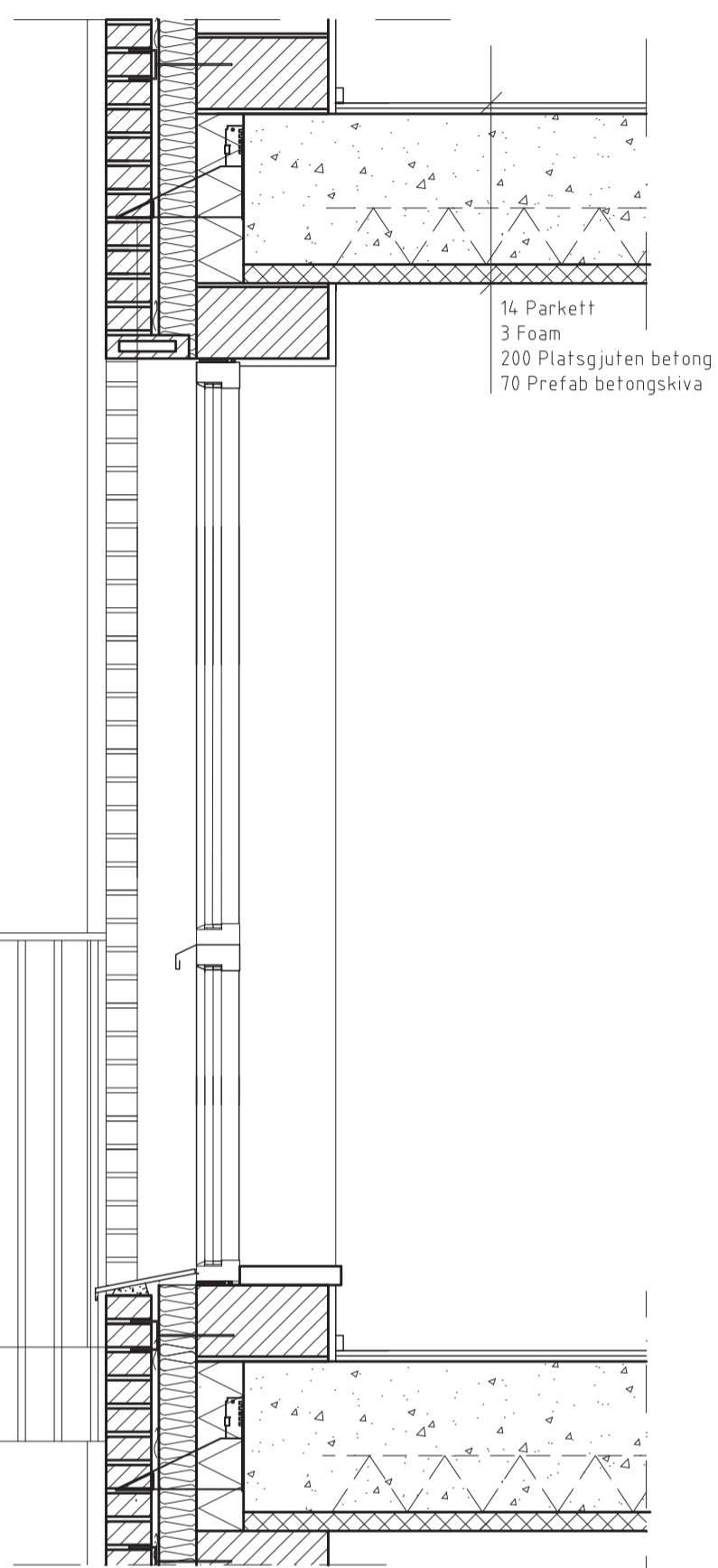
Perspektiv byggnad i stadsrum



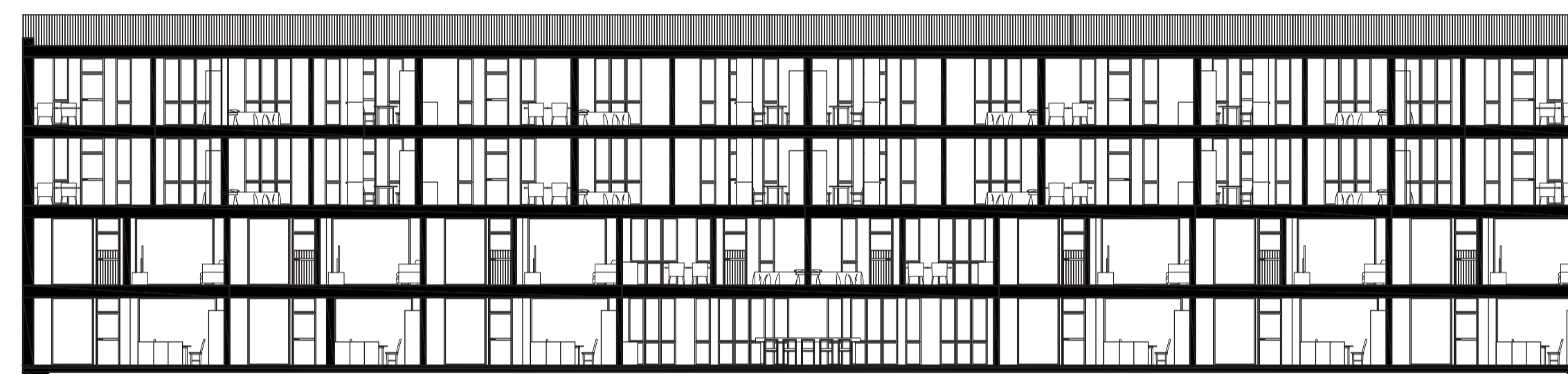
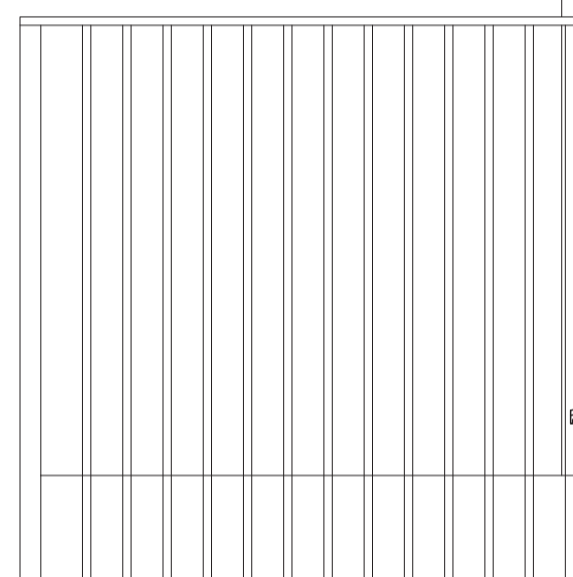
Perspektiv Entré till trapphus



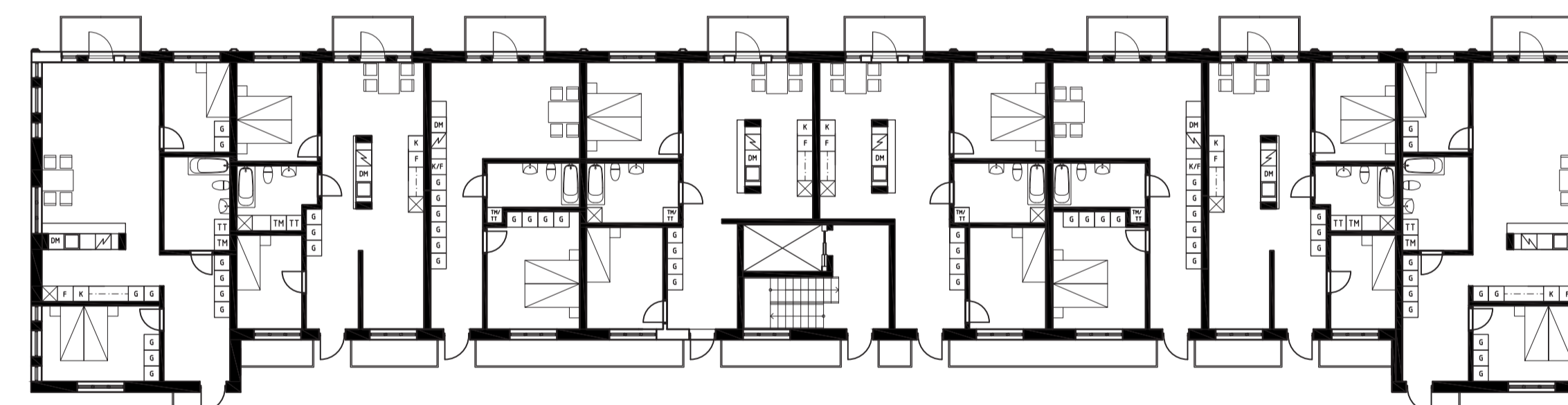
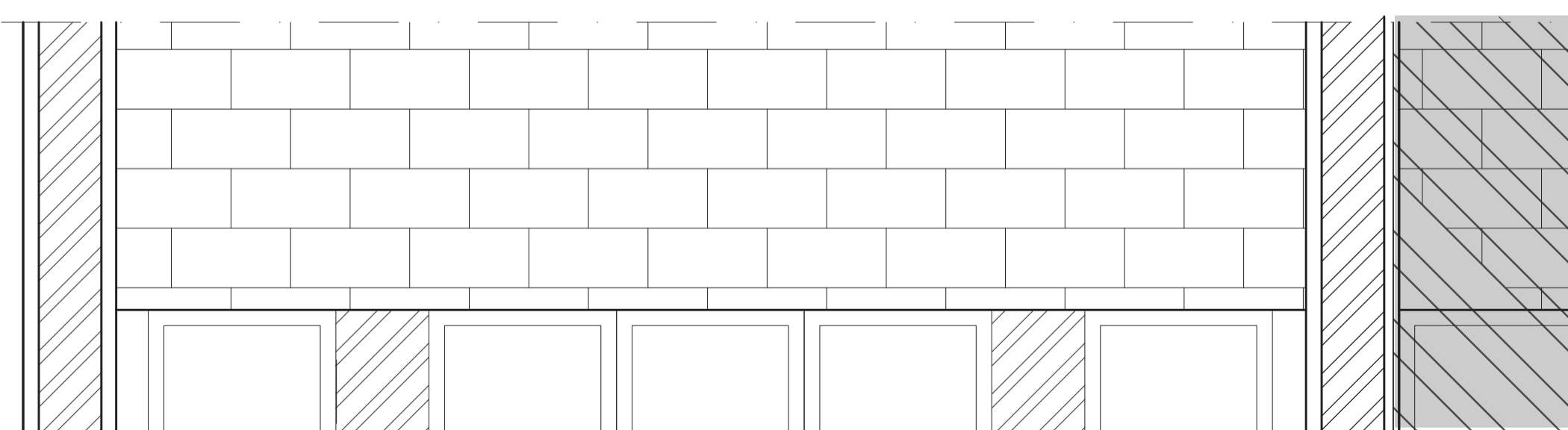
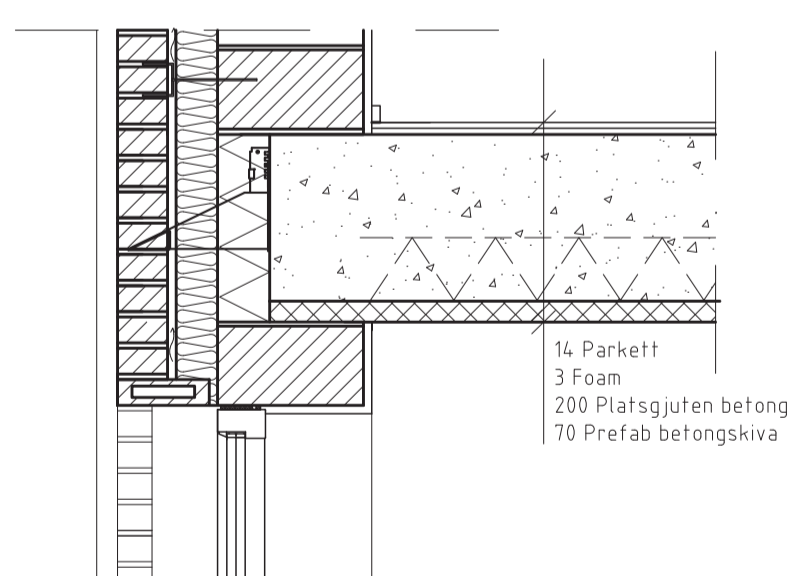
Fasad norr 1:200



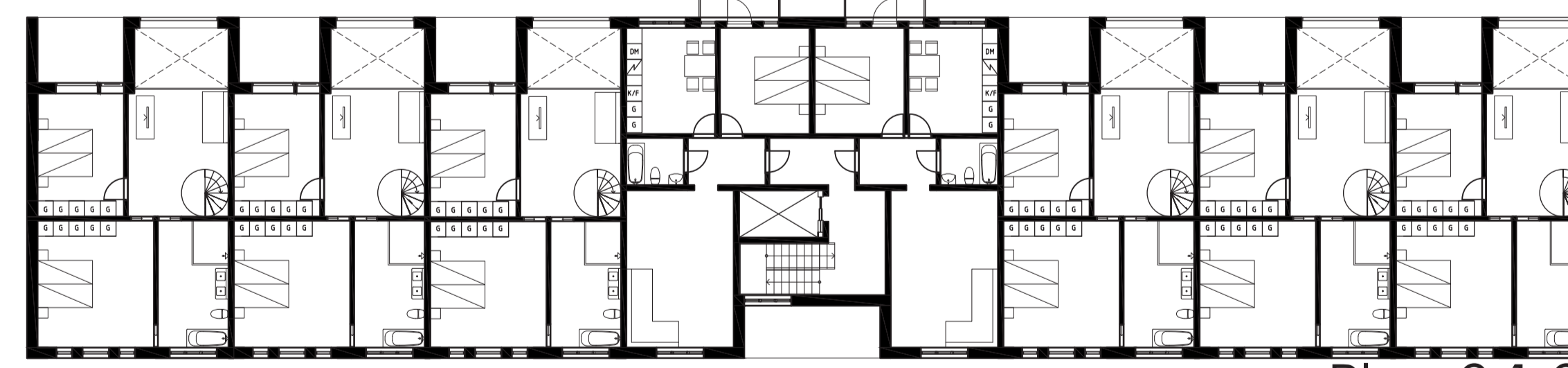
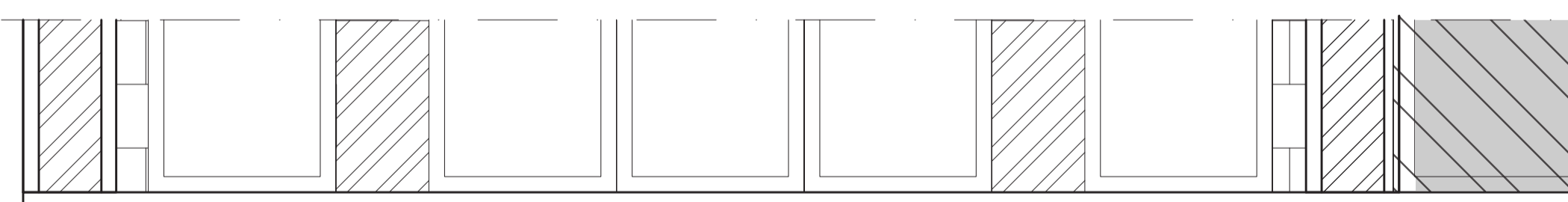
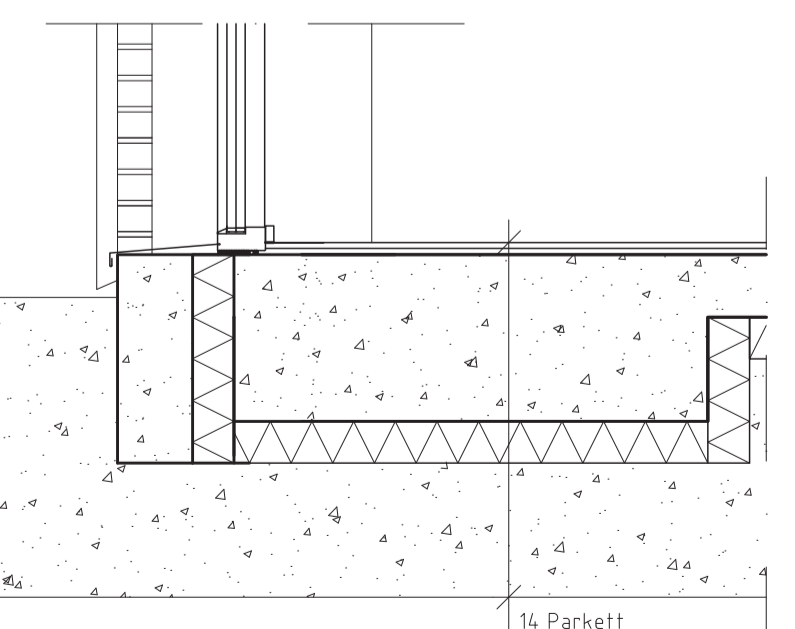
Fasad Syd 1:200



Sektion A-A 1:200



Plan 3-4 1:200



Plan 2 1:200

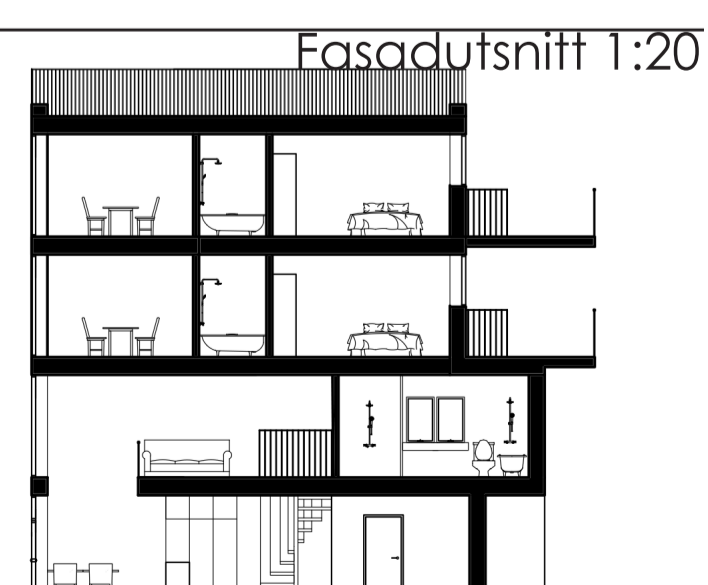
Fasadsektion 1:20



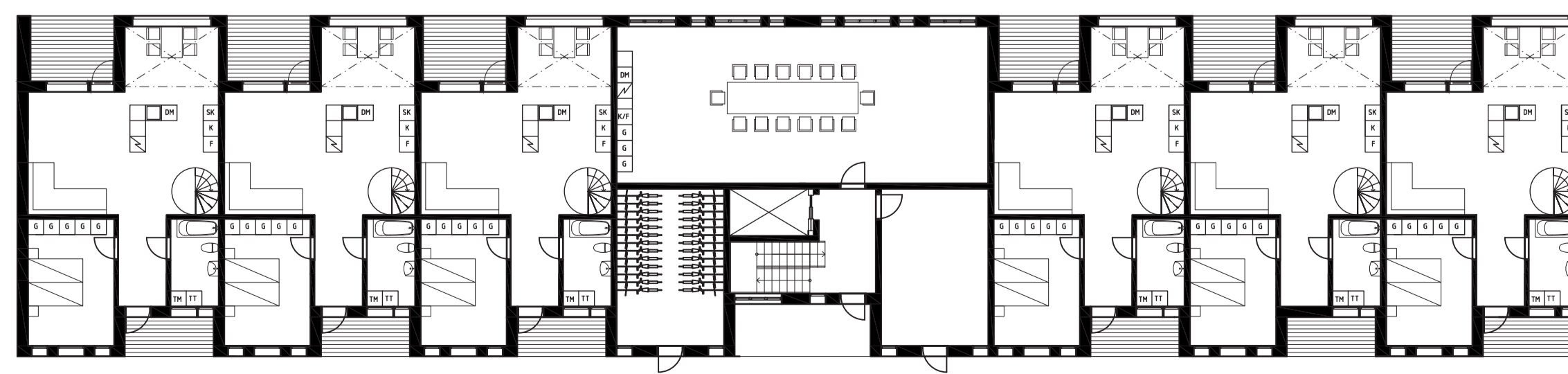
Fasad väst 1:200



Fasad öst 1:200



Sektion B-B 1:200



Plan 1 1:200

Fasadutsnitt 1:200