

# M A J N A B B E

ACEX05

PERNILLA

MAGNUSSON

20240418

I Majnabbe-kajen i anslutning till Majorna och Kungsladugård finns stor potential till att koppla tillbaka kajen till Göteborg när färjeterminalen flyttas. Detta är en chans att föra invånarna närmre vattnet, och samtidigt skapa nya bostäder och andra stadsmässiga kvaliteter i det nya området.

I detta projektförslag har tre designprinciper väglett resultatet:

- Tillgängliggöra kajen, vyer och horisonten
- Skapa små och stora vistelsezoner för olika typer av umgänge eller egentid
- Främja folkhälsa med trevliga promenad-, löp- och cykelstråk

I området har hela vattenfronten tillägnats det publika rummet. Här finns en kajpromenad med sittplatser och verksamheter längsmed vägen. I områdets centrum, med riktning mot vattnet från Jaegerdorffsplatsen, ligger Majnabbetorget med enastående vy över horisonten och Älvsborgsbron. I anslutning finns en huslänga tillägnad verksamheter. Innanför finns Kastanjeparken med en biergarten och en lekpark. Längsmed kajpromenaden öppnas flera små torg och utrymmen upp som möjliggör för verksamheter och stadsliv. Småbåtsbryggor och gästbryggor finns längsmed vägen för att främja båtlivet och uppmuntra besökare till området. Bebyggelsestrukturen utgörs av kvarter för att skydda mot vind och skapa en mer privat plats för de boende. Två kanaler har dragits in för att öka närheten till vattnet och bjuda in till området redan från Jaegerdorffsplatsen.



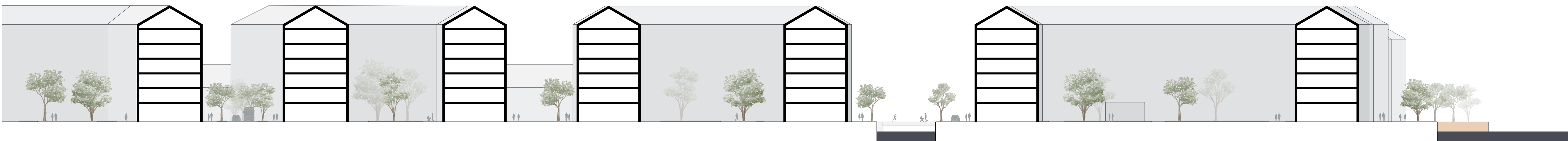
BEBYGGELSESTRUKTURPLAN 1:4000



SEKTION A-A 1:400



ILLUSTRATIONSPLAN 1:1000



SEKTION B-B 1:400

# M A J N A B B E B I B L I O T E K E T

ACEX05

PERNILLA

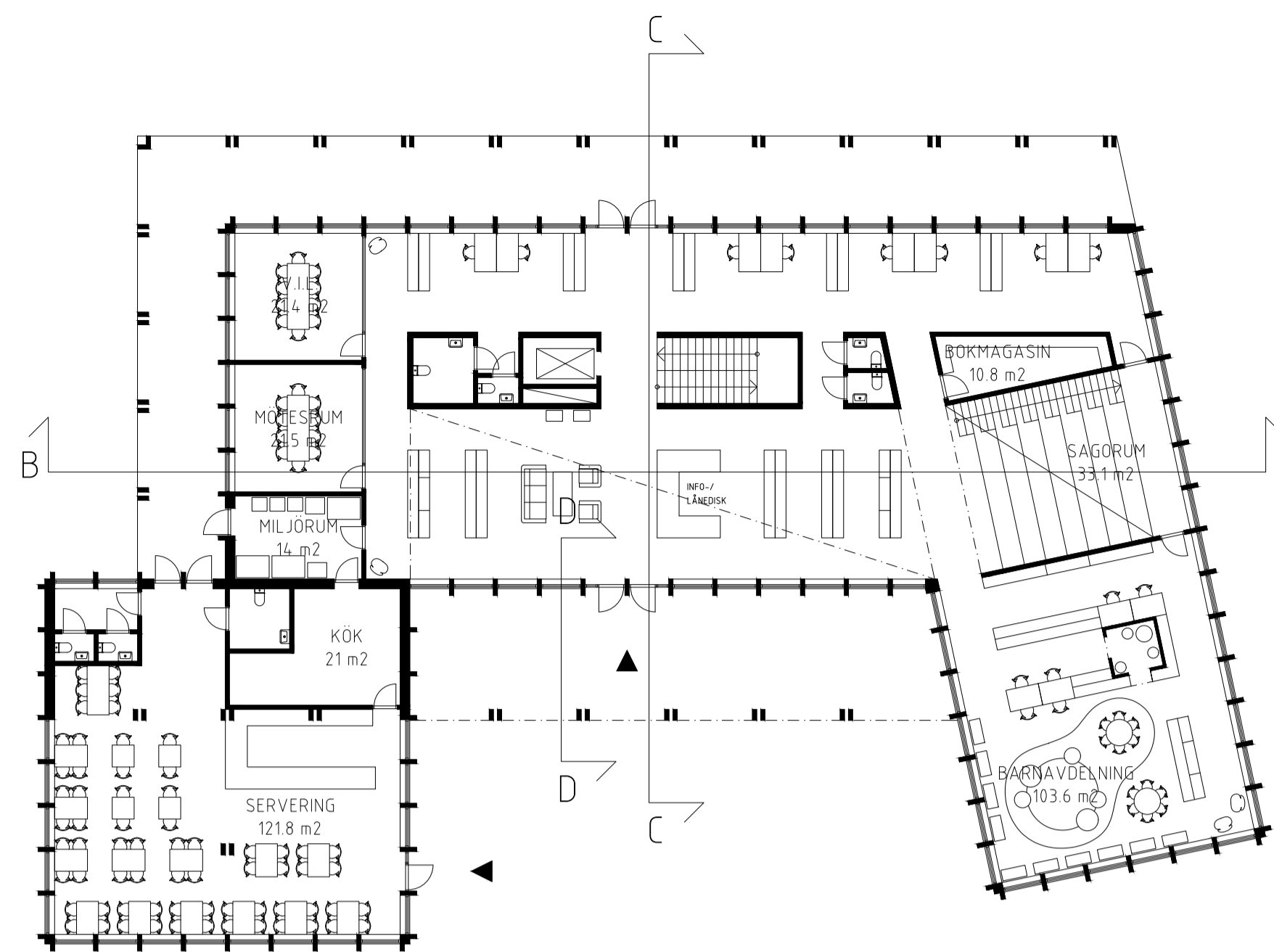
MAGNUSSON

20240529

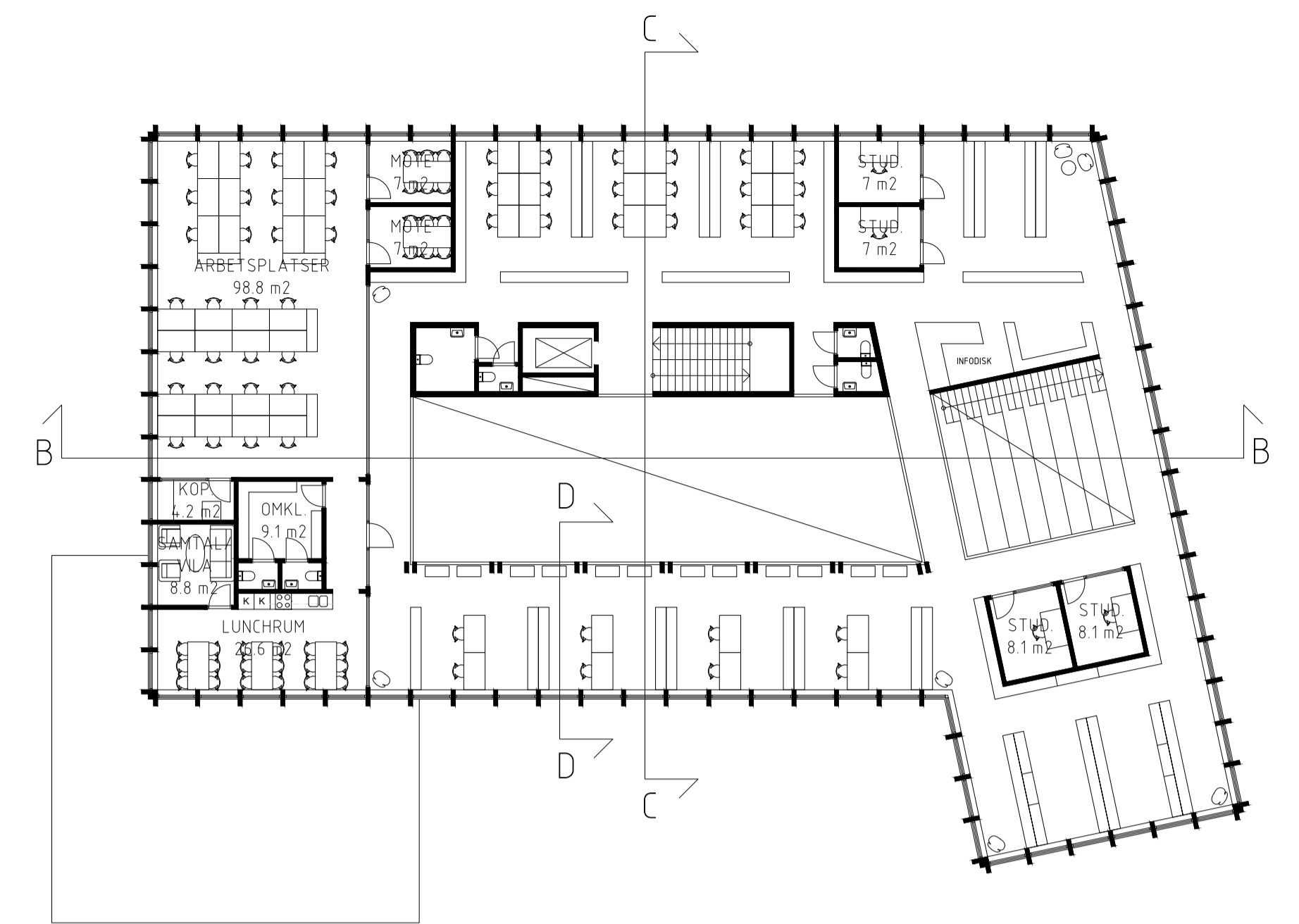
Biblioteket är centralt placerat i nya Majnabbe nära entrén till området från Oscarsleden, samt bredvid Kastanjeporten och Majnabbetorget.

Bibliotekets gestalt har tagit form utifrån projekttemat robusthet. Med en grund i designprocessen för *Building for Disassembly* har tre punkter fått styra arbetet för att underlätta för underhåll, reparation, utbyte och förändring under drift, samt framtida demontering, separering och återbruk:

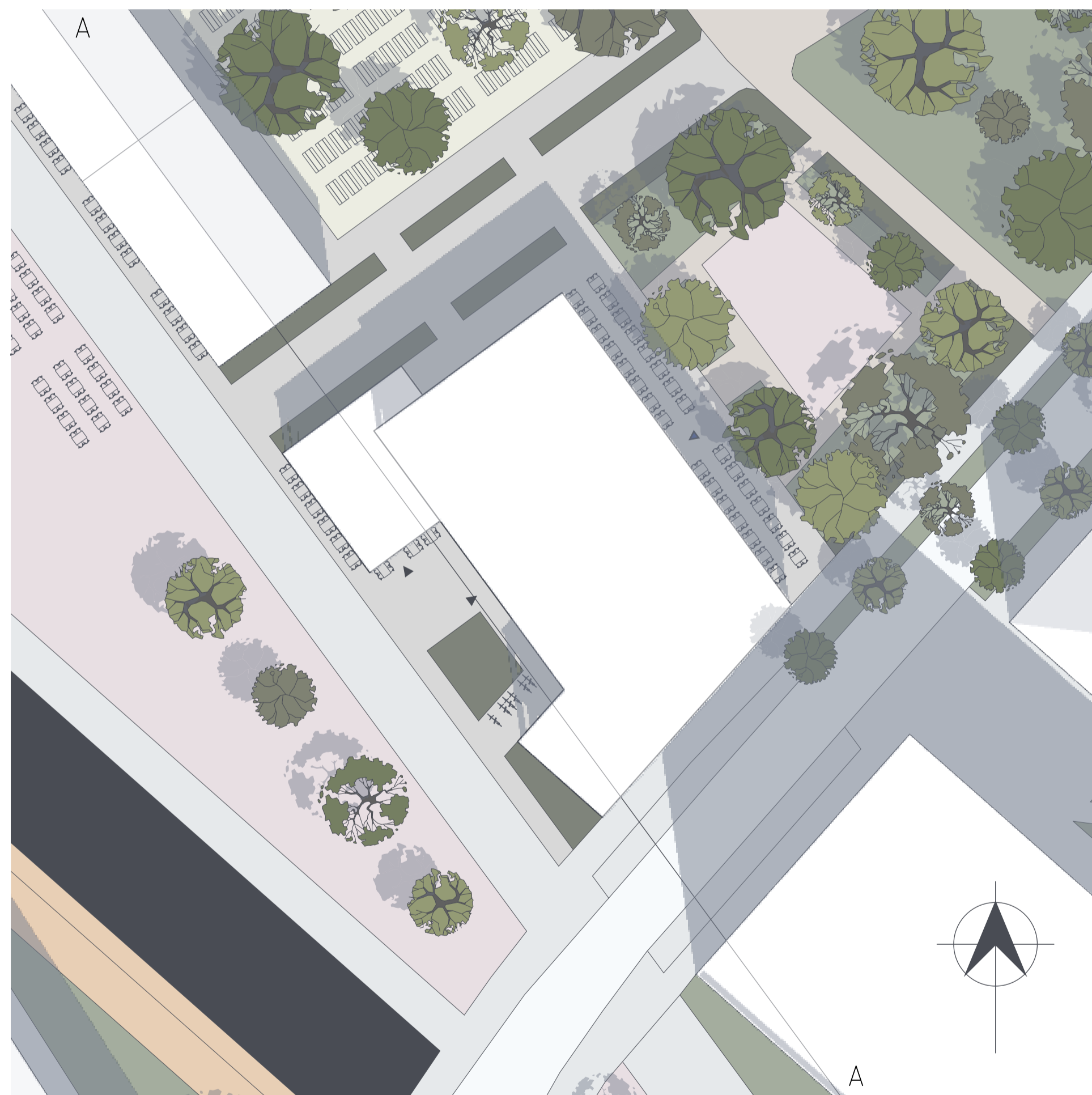
- **Standardisering och flexibilitet:** En gridstruktur med enhetliga konstruktionsprinciper och komponenter ökar möjligheten för olika planlösningar samt ökar återbrukbarheten av byggnadskomponenterna
- **Materialval och separerbarhet:** Med enkla träregelväggar och en bärande stomme av limträpelare- och balkar, KL-trä och massivtegel innehåller byggnaden högkvalitativa, robusta och bekanta konstruktionsmetoder och material
- **Sammankopplingar i mänsklig skala:** Åtkomliga leder och fogar som sammansätts med hand- och verktygsvänliga metoder som bultar och skruvar för ett underlättat arbete



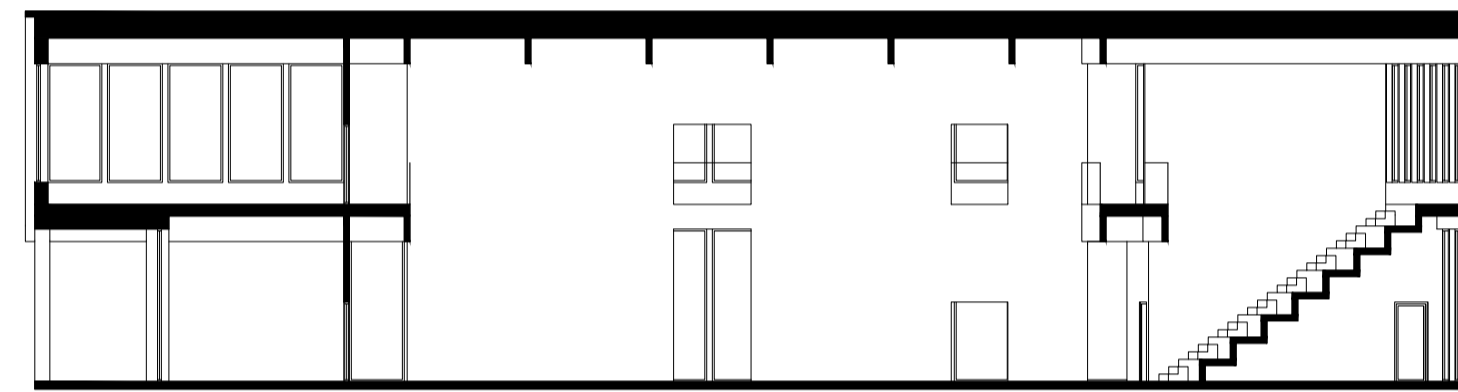
PLAN 1 1:200



PLAN 2 1:100



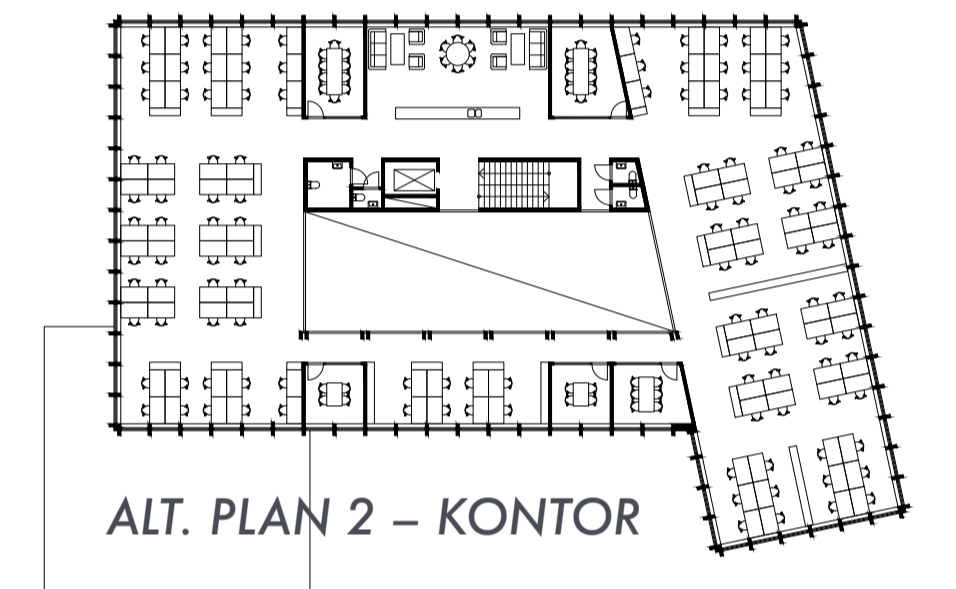
SITUATIONSPLAN 1:400



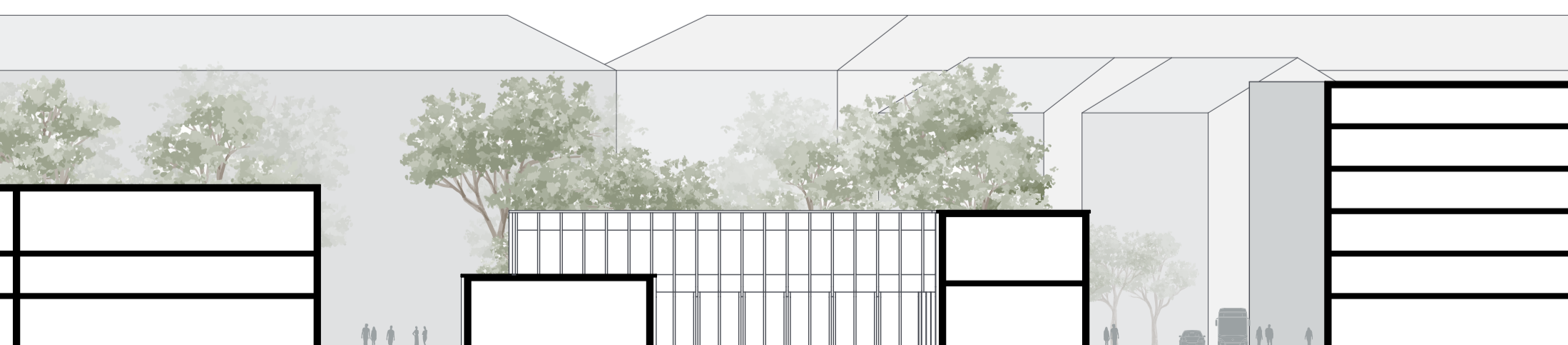
SEKTION B-B 1:400



SEKTION C-C 1:400



ALT. PLAN 2 - KONTOR

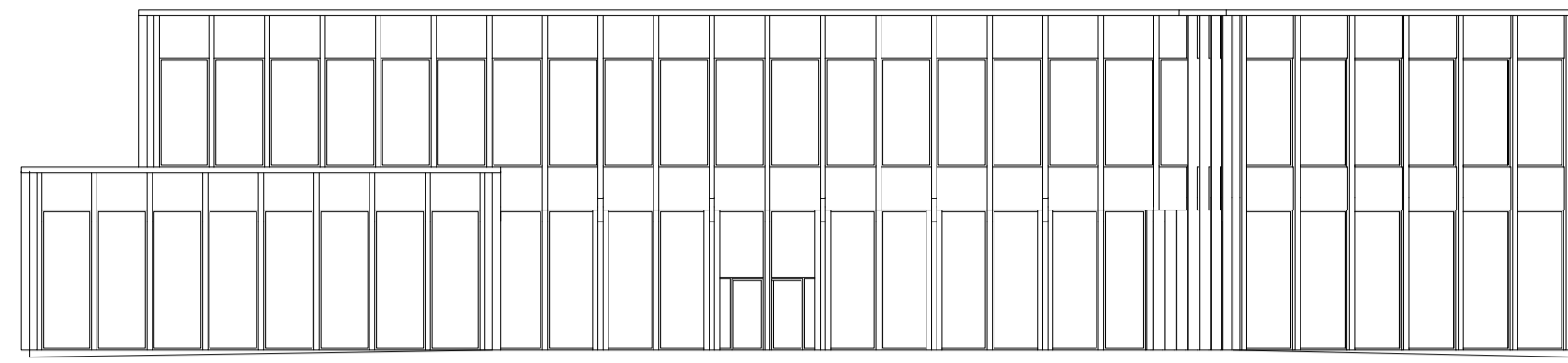


SEKTION A-A 1:400

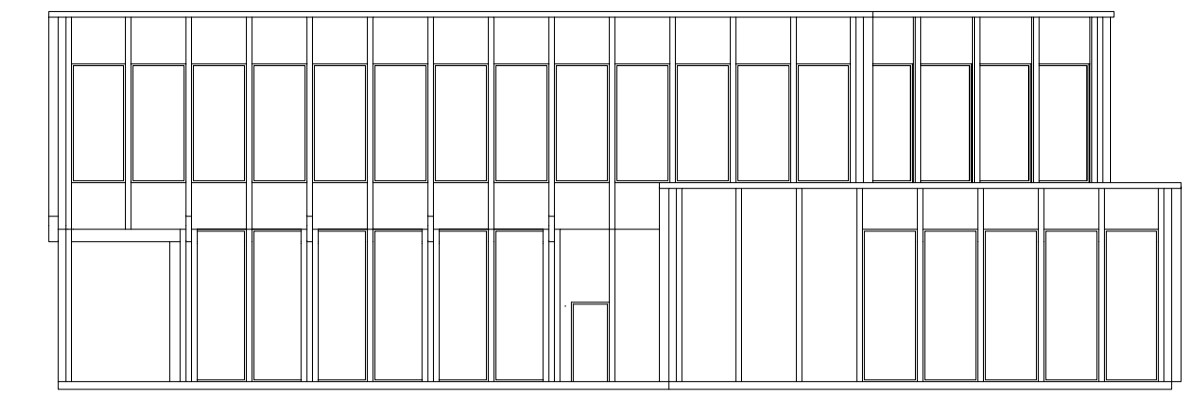




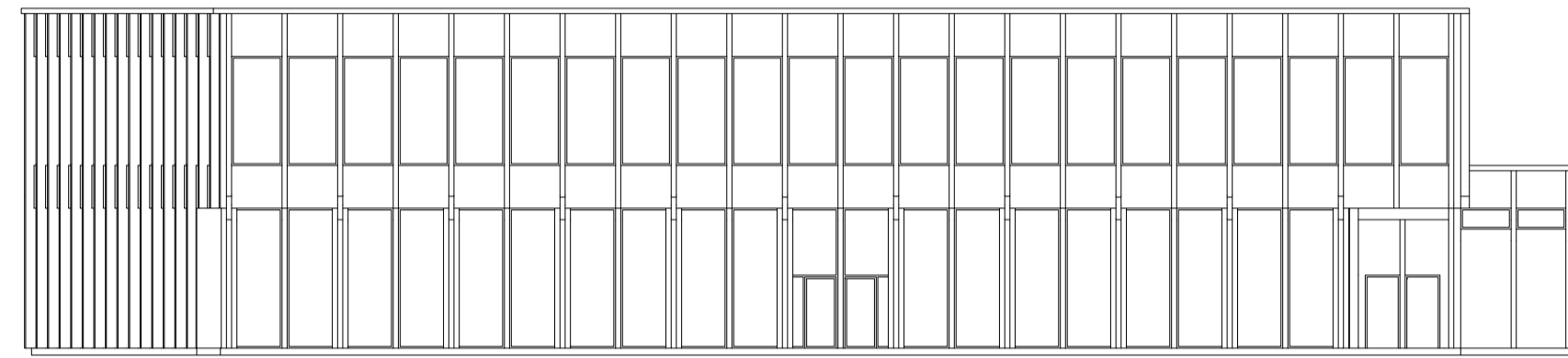
VERANDA OCH UTESERVERING MOT KASTANJEPARKEN



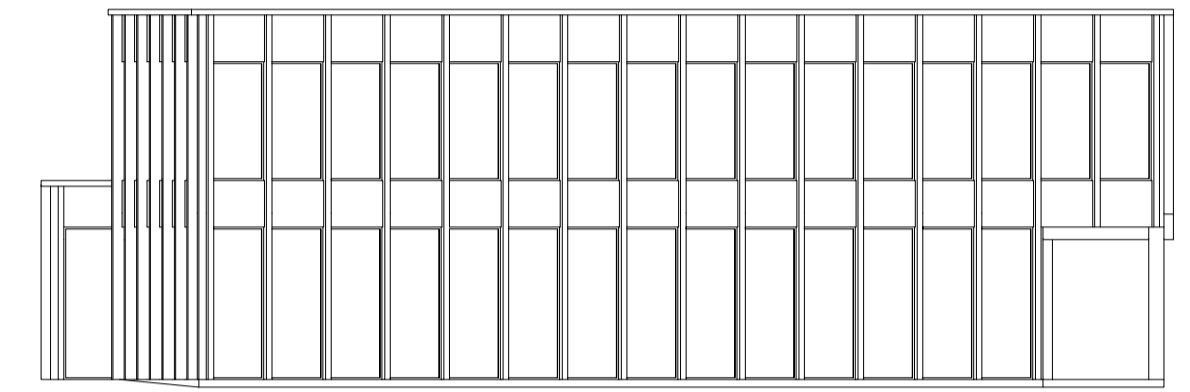
FASAD SYDVÄST 1:200



FASAD NORDVÄST 1:200



FASAD NORDÖST B-B 1:200



FASAD SYDÖST 1:200



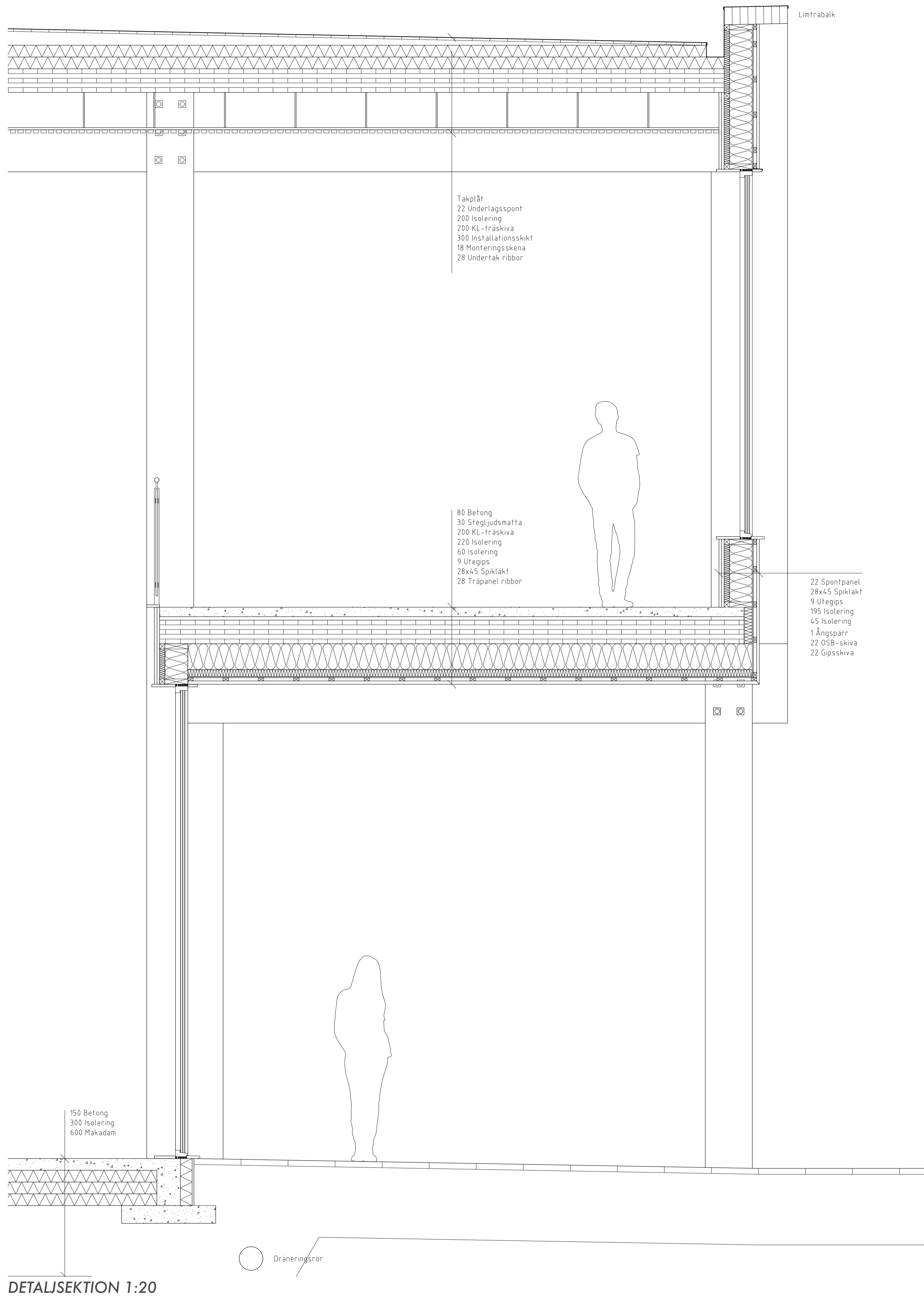
INRE ENTRÉRUM



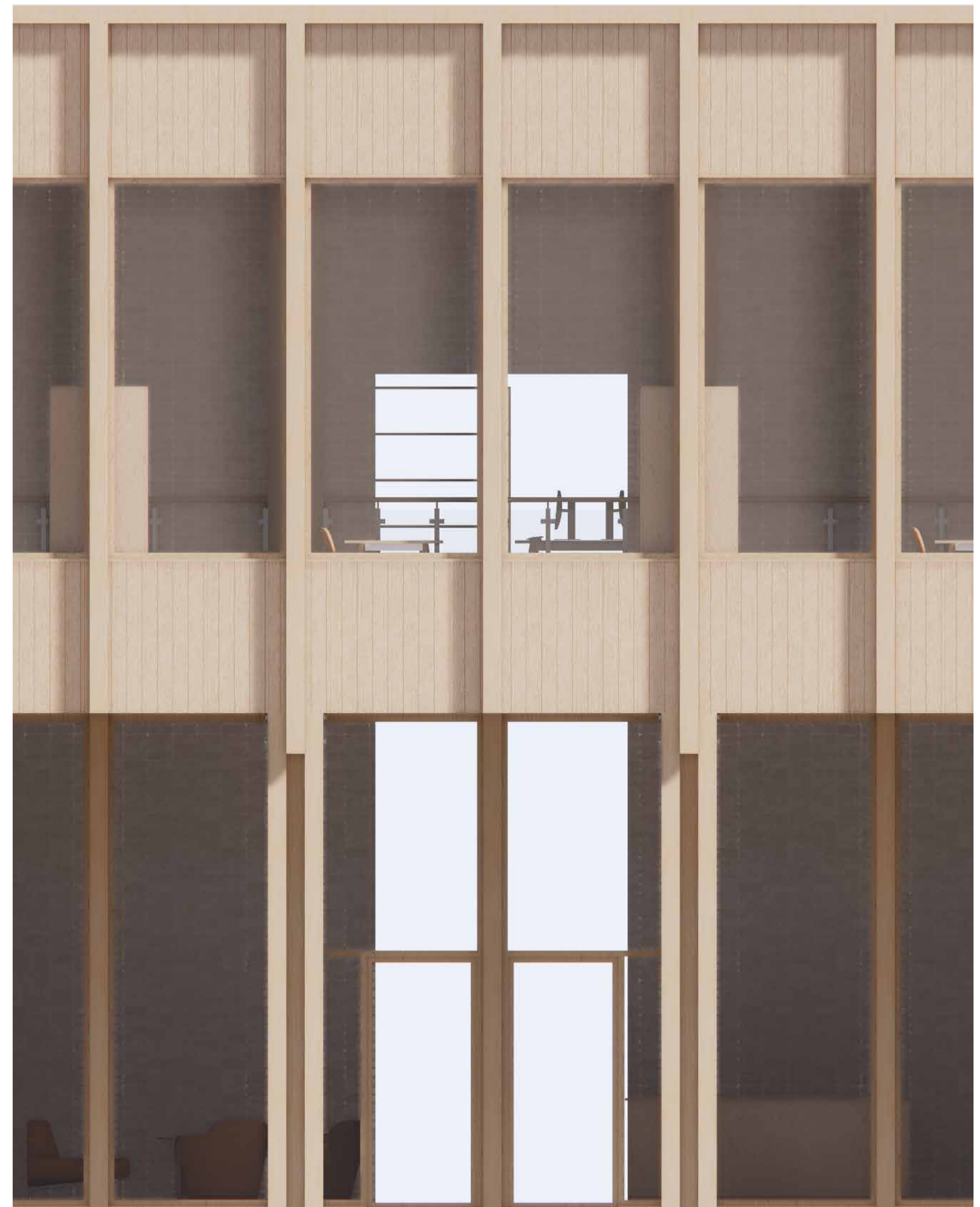
BARNAVDDELNINGEN



YTRE ENTRÉRUM



DETALJSEKTION 1:20



FASADUTSNITT 1:20