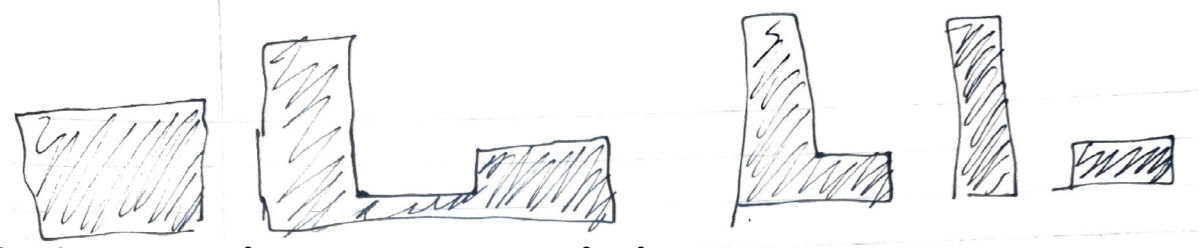


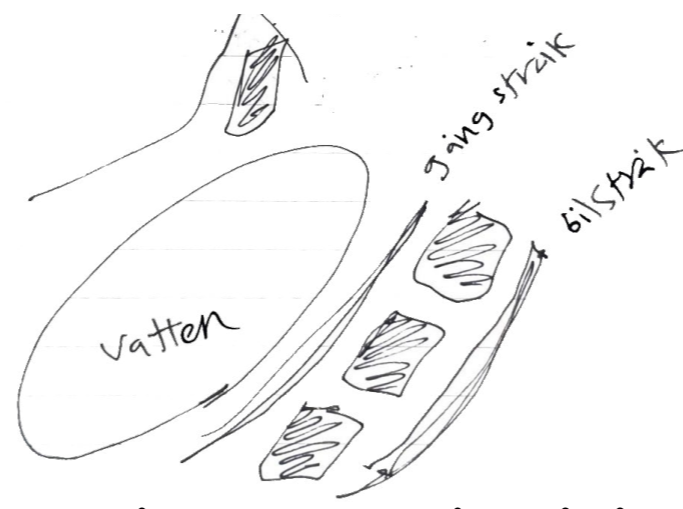
MAJNABBESTADEN



Rytm, sekvenser och bryn

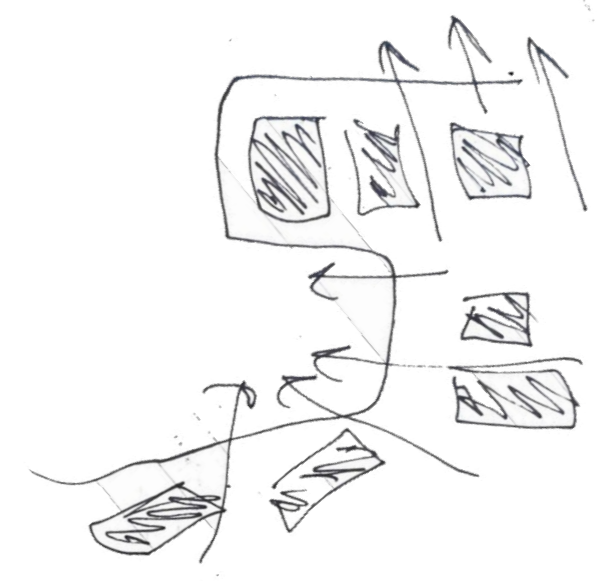
I avsikt att skapa utblickar mot älven varierar byggnadshöjder dramatiskt längst strandpromenaden. Detta skapar roliga rytmer och intressanta sekvenser längst vägen.

Detta volymändring är synligt från andra sidan älven och skapar ett fint bryn.



Vatten, strandpromenad och huvudstråk

Områdets främsta kvalitet är älven och det vattennära karaktären. Ett bilstråk som hanterar biltrafiken och en strandpromenad är ryggraden för området. De löper genom området i väst-östlig riktning. I stort sett ligger verksamheter i bottenvåningar av huvudstråket och strandpromenaden

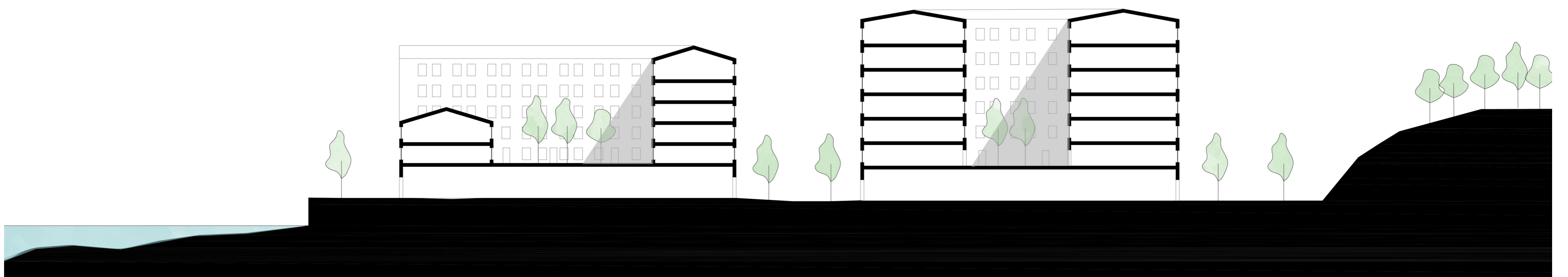
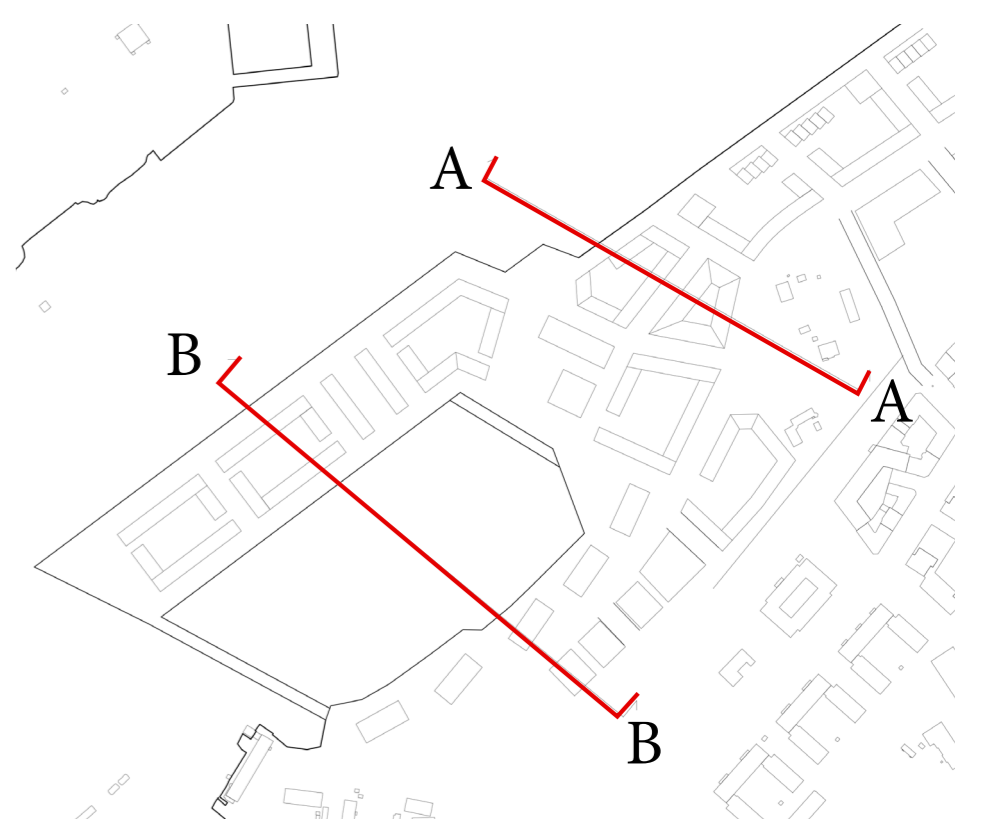


Utblickar och siktlinjer:

Det som gör området unik och är karaktäristik med Majnabbe är vatten. Det jag har försökt att skapa siktlinjer och utblickar från kvarteren och mellan kvarteren mot älven.



Sitplan 1:2000



Sektion A-A 1:400



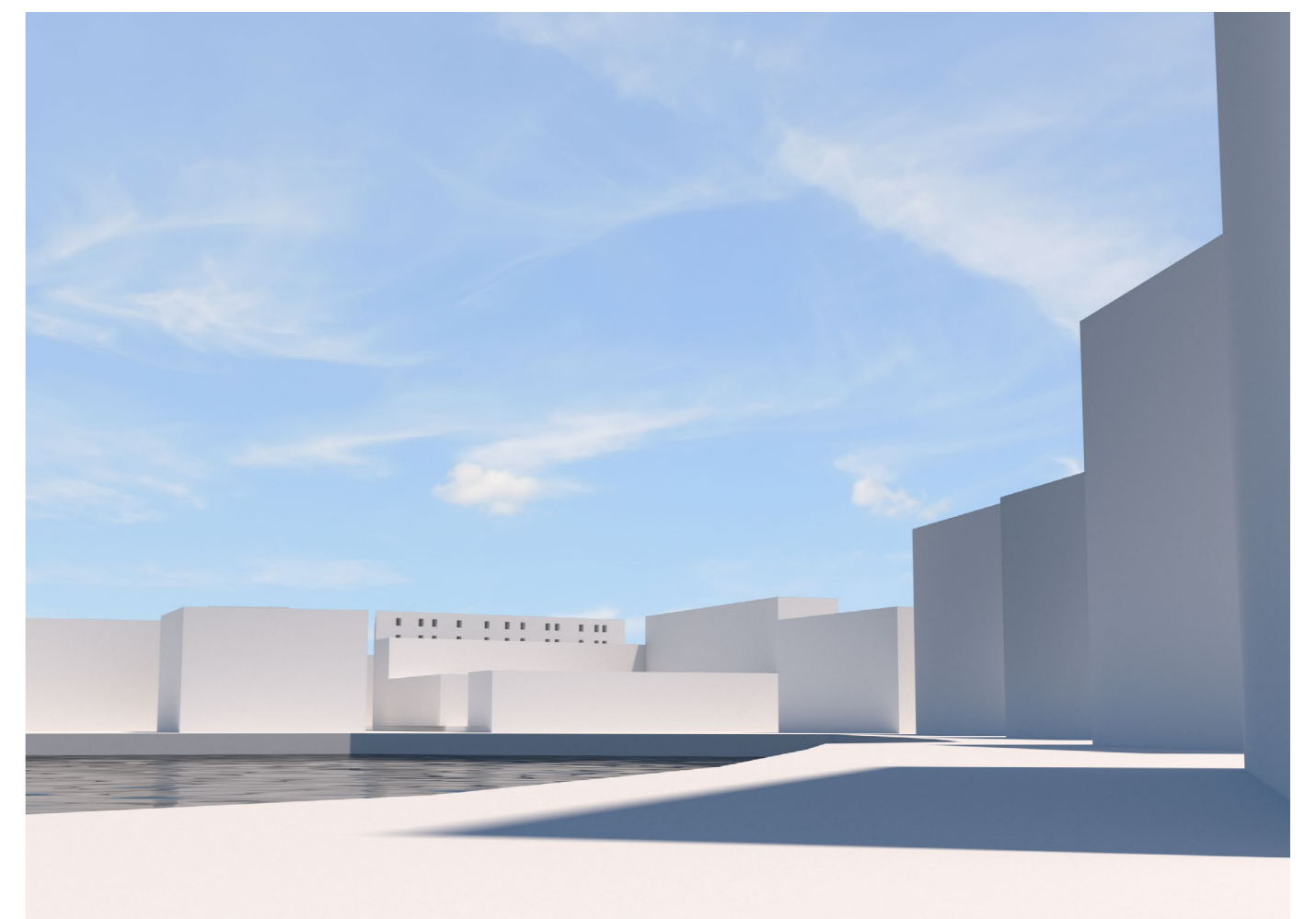
Planutsnitt 1:1000



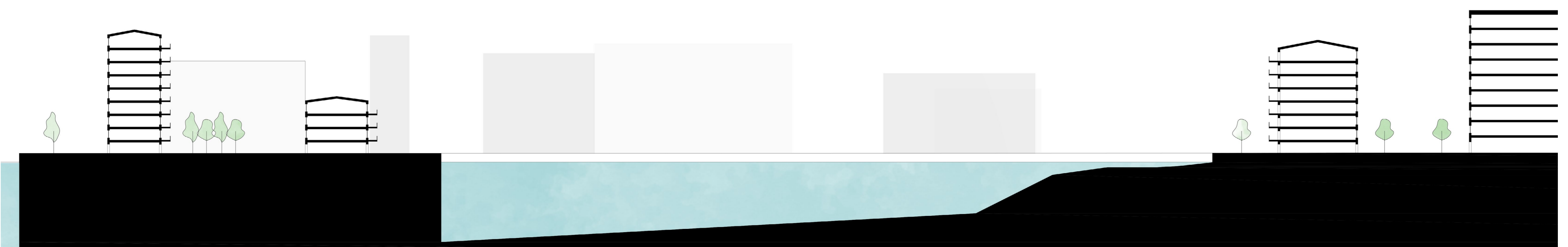
Fågelperspektiv



perspektiv



perspektiv mot torget



Sektion B-B 1:600

THE TEMPEL

Biblioteket i Majnabbe är en mötesplats för alla. Det finns olika typer av miljöer både för grupper och individer att kunna avnjuta en härlig resa i böckernas värld.

GRID OCH BÄRANDE STRUKTUR

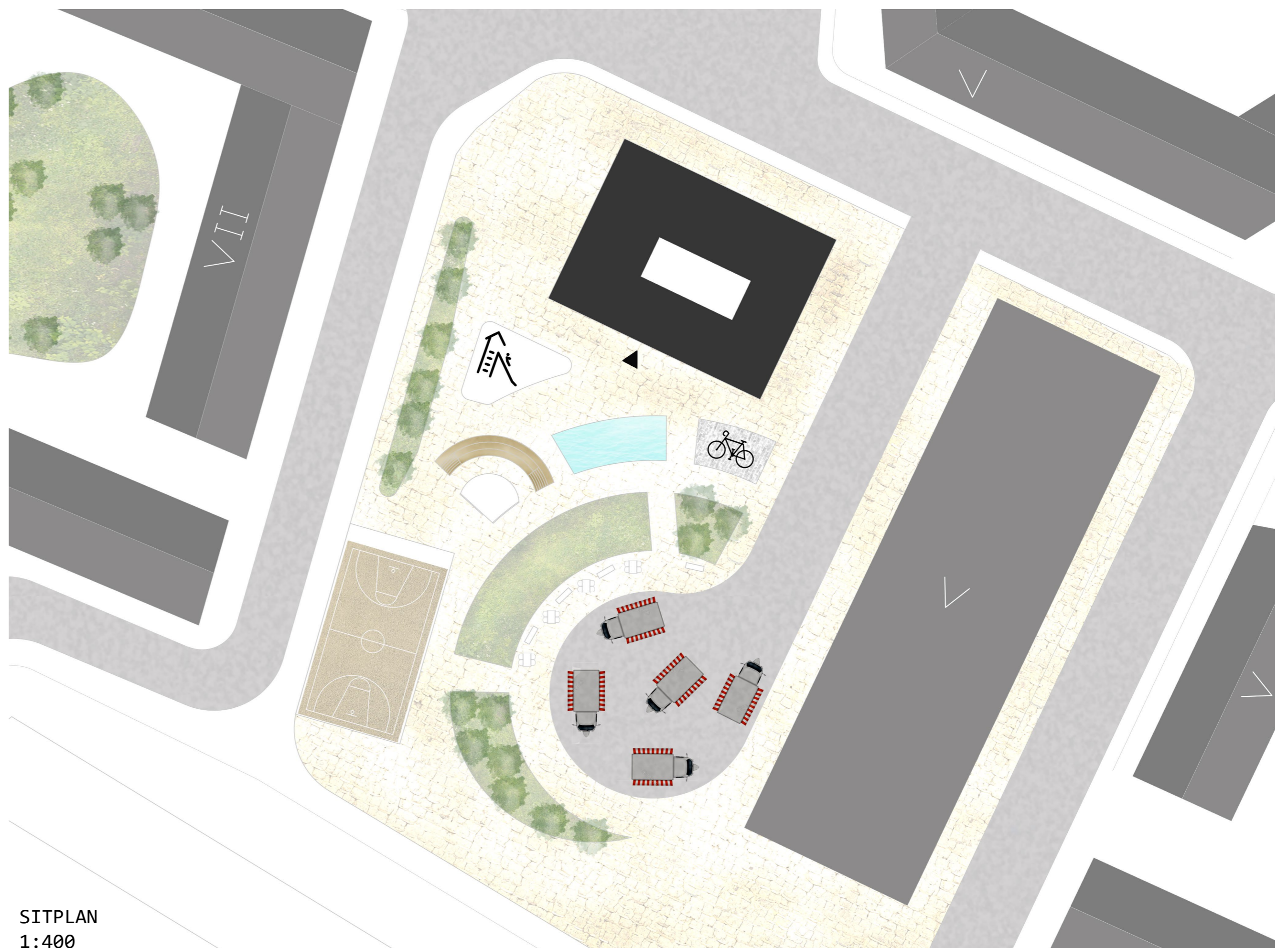
Både fasad och plan är gestaltade efter ett grid-system på 80x80 cm. Detta skapar en regularitet och harmoni mellan planen och fasaden. Ett pelarsystem som har hand om bärningen sitter vid bokhyllor och är på det sättet diskreta. Fasaden är icke-bärande.

AVSKÄRMNING

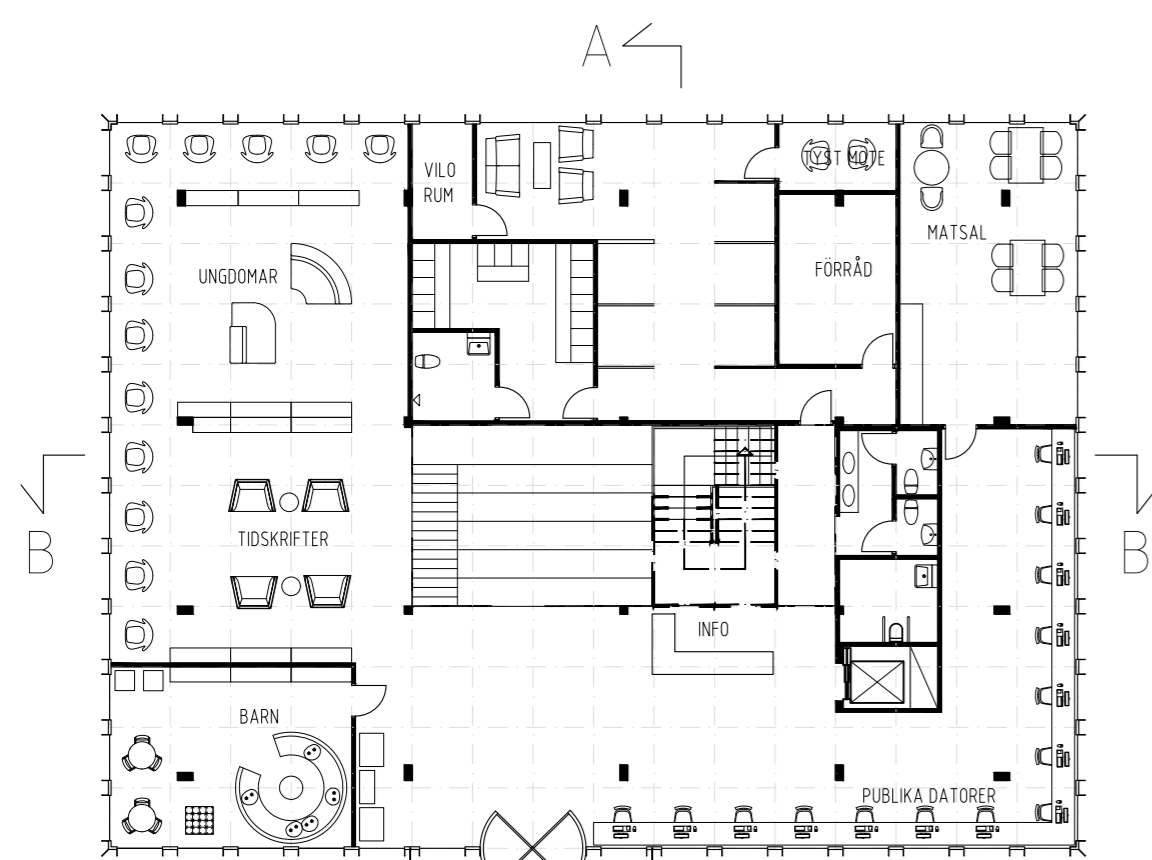
Fasaden har en ganska hög perforeringsgrad. Avskärmningen har i gestaltning av fasaden varit en viktig utgångspunkt. Glaspartierna sitter djupt in i fasaden, bjälklagskanten som sticker ut och skapar en skärmtakeffekt och stolpar som också sticker ut och förminskar mängden direkt solljus som släpps in är några strategier som tillämpats för att minska överhettningssproblemet. Det finns även en mekaniskt avskärnings system med metall-mesh dukar som sitter dolda under bjälklagskanten som tar hand om det starka solljuset i varma och soliga dagar.

FASAD

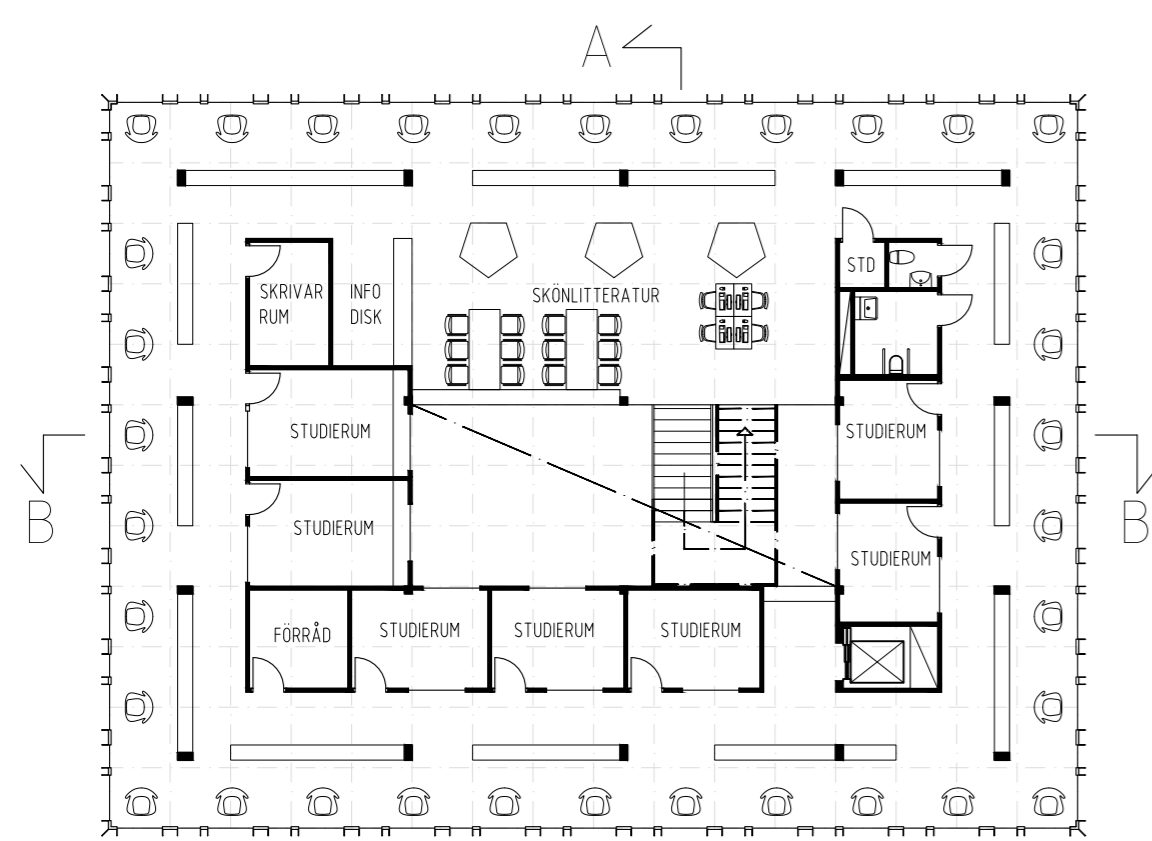
Fasaden består av aluminiumprofiler i form av stolpar som bär glaskassetter. Bjälklagskanten av betong sticker ut från fasaden och ger ett djupt fasadsuttryck både av funktionsmässiga och estetiska skäl. Placering av stolpar som är baserad på ett gridsystem och den djupa fasaden ger både en spännande rytm och en rafflande relief till fasadsuttrycket.



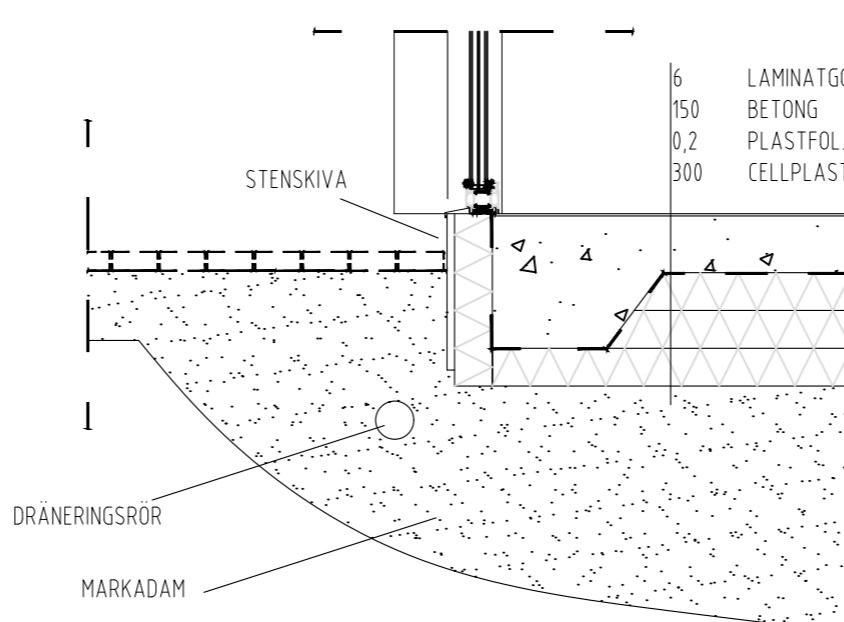
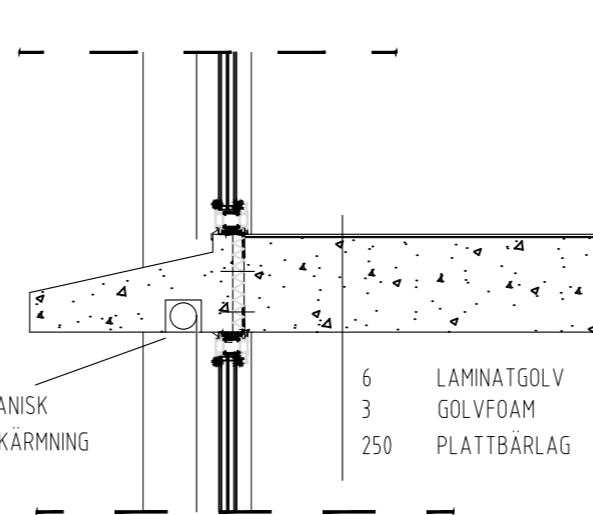
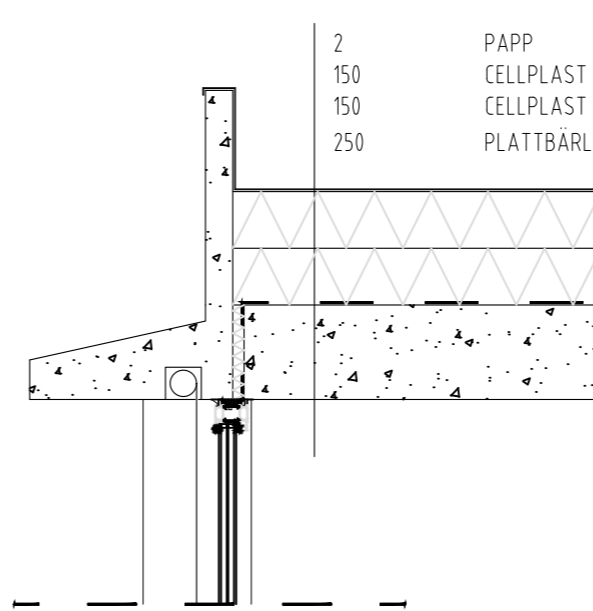
SITPLAN
1:400



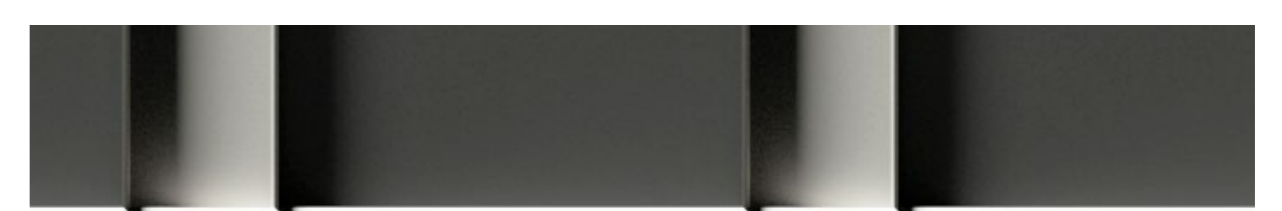
ENTRÉPLAN
1:200



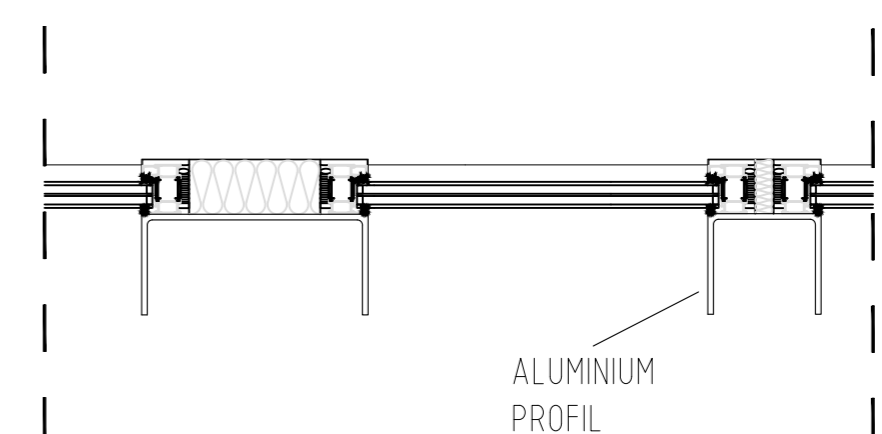
PLAN 2-3
1:200



FASADSEKTION 1:20



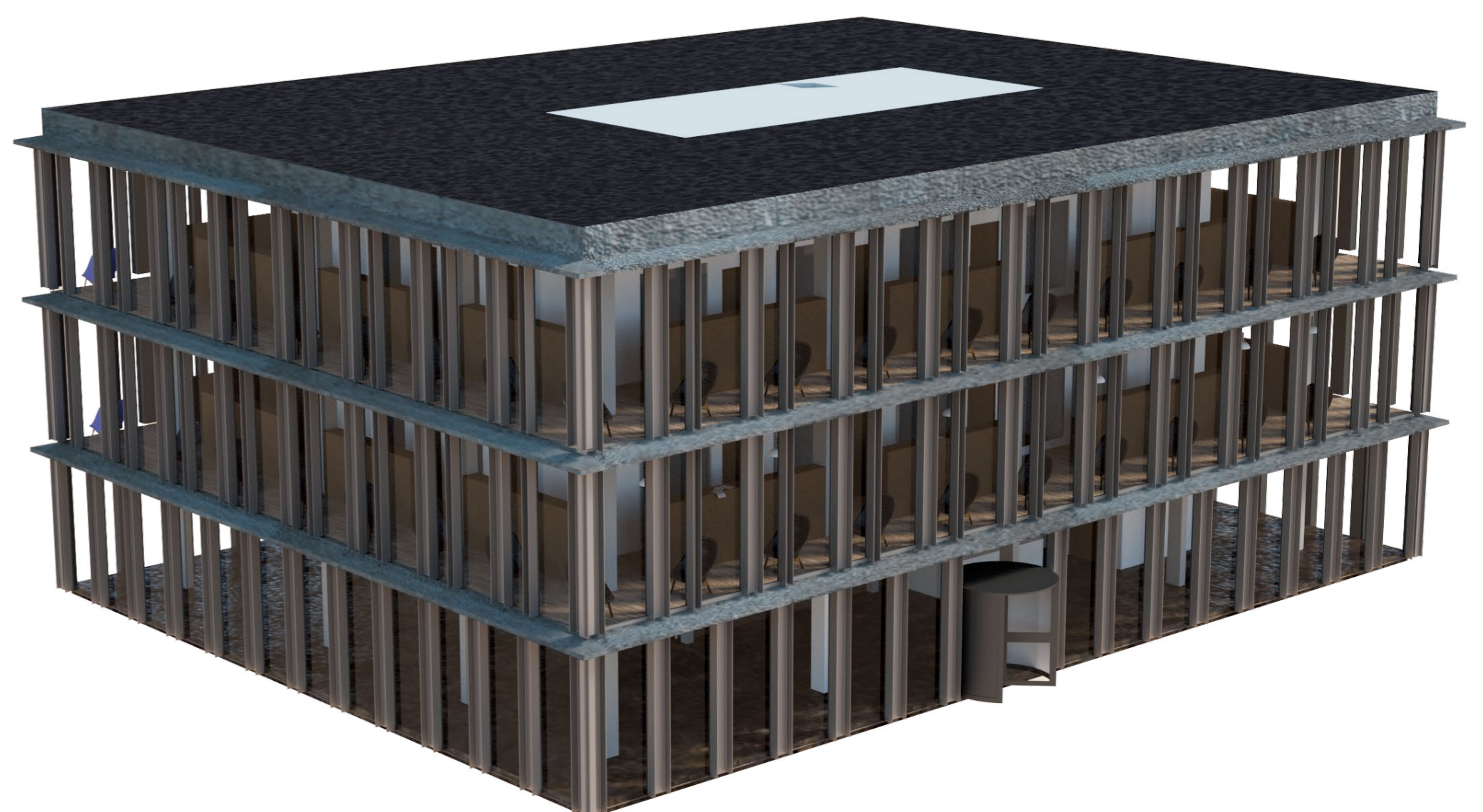
FASADUTSNITT 1:20



HORIZONTELL FASADSEKTION 1:20



EXTERIÖR - FASAD



PERSPEKTIV - BYGGNADSVOLYM

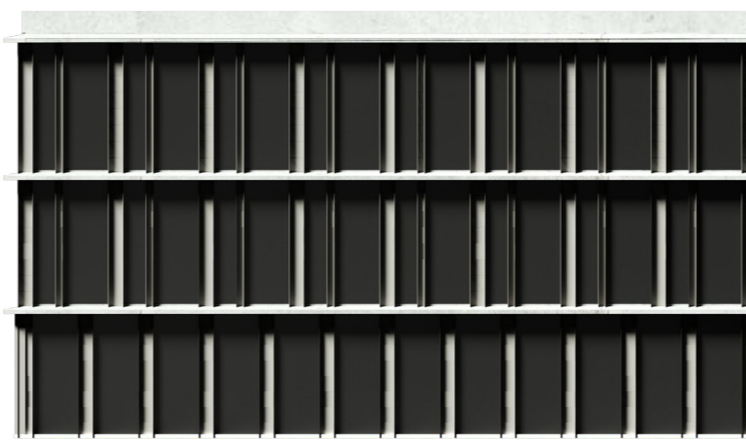
ZONER

Biblioteket är uppdelad i olika zoner och varje zon har sin egna rumsliga karaktär. Grupperummen placerade runt atriet är små rum avsedda för små grupper som kommunicera/ studera tillsammans i lugn och ro. Rummen trots sin avskildhet har visuell kontakt med korridoren via glasrutor vilket skapar trygghetskänsla och en god uppsyn över rummen.

Stora sittgrupper på varje plan är en plats där människor kan sitta och dela med sig av sina idéer och tankar till andra. Vill man sitta helt själv och läsa en roman eller plugga till tentan så finns det avskilda sittplatser längst fasaden med utsikt över gatan, älven och torget.

ATRIUM

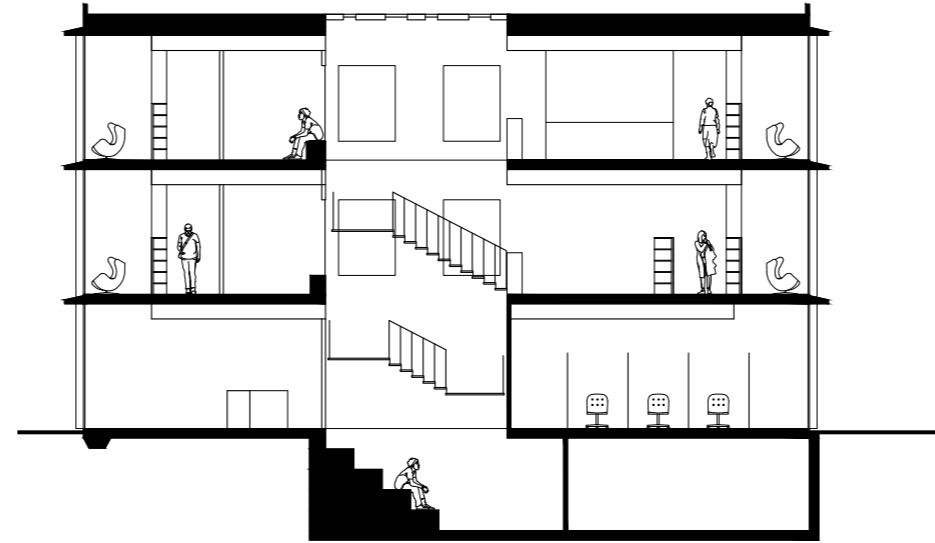
Atriet fungerar som bibliotekets ryggmärk. Kommunikationen sker via trappor och hiss som ligger i/vid atriet. Atriet har en till viktig funktion och det är att skapa bra ljusförhållanden i både grupperummen, lobbyn och andra funktioner som ligger i den centrala zonen. Taket på atriet har en kalejdoskopeffekt och är gjord av glas och spegel vilket reflekterar, vinklar och förvränger både solljuset och himlen. Detta ger bibliotekets viktigaste rum en magisk atmosfär och en mystisk karaktär. Vid gestaltning av taket togs det lite inspiration från apple store i Champs-Élysées, Paris.



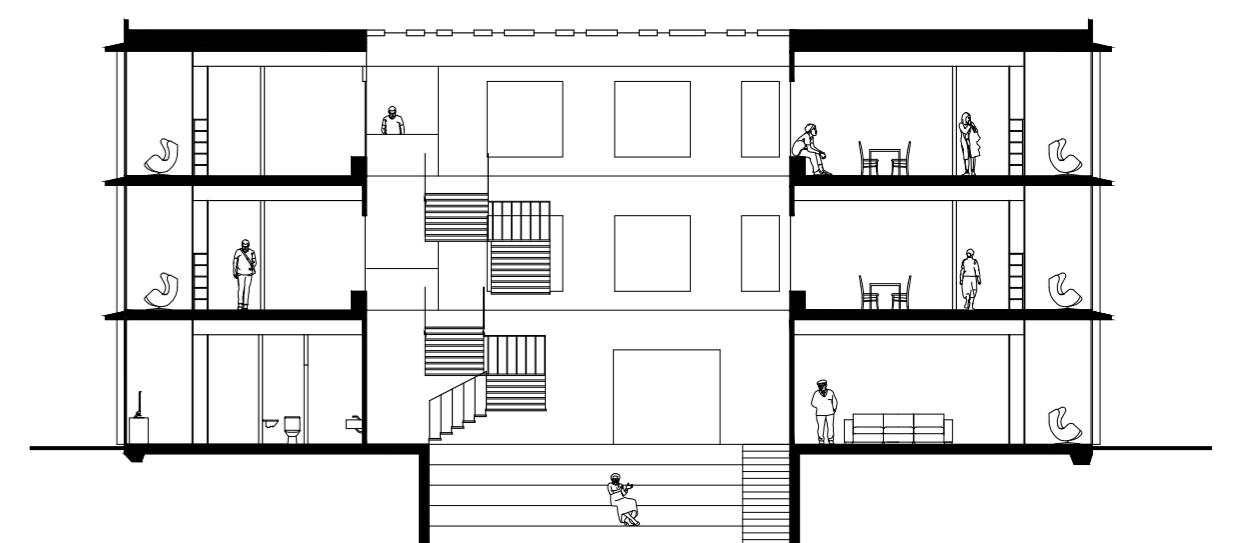
FASAD SYDOST 1:200



FASAD SYDVÄST 1:200



SEKTION A-A 1:200



SEKTION B-B 1:200



ATRIUM - TAGET FRÅN LOBBY



ENTRÉ



SITTPLATSER LÄNGST FASADEN