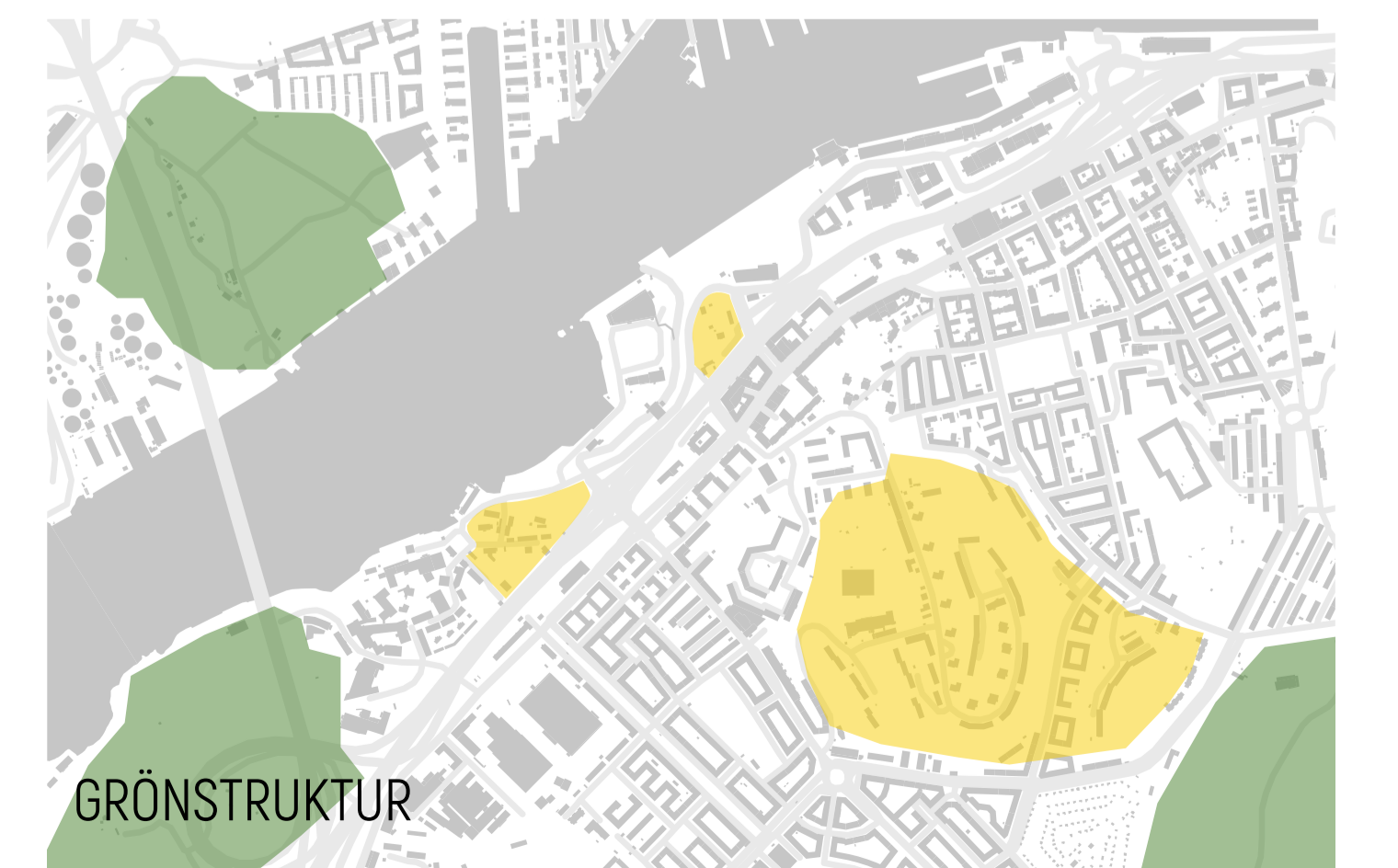
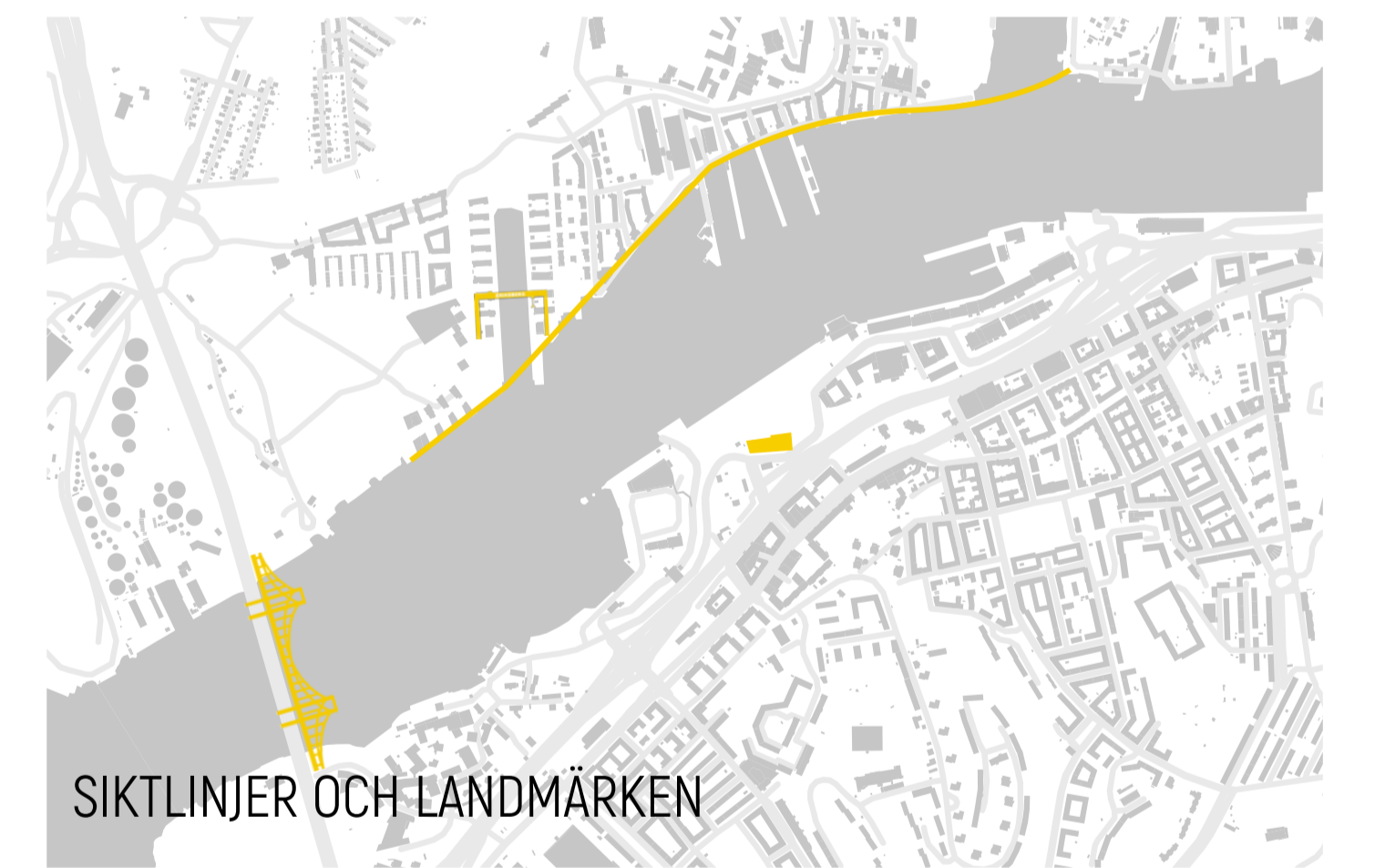
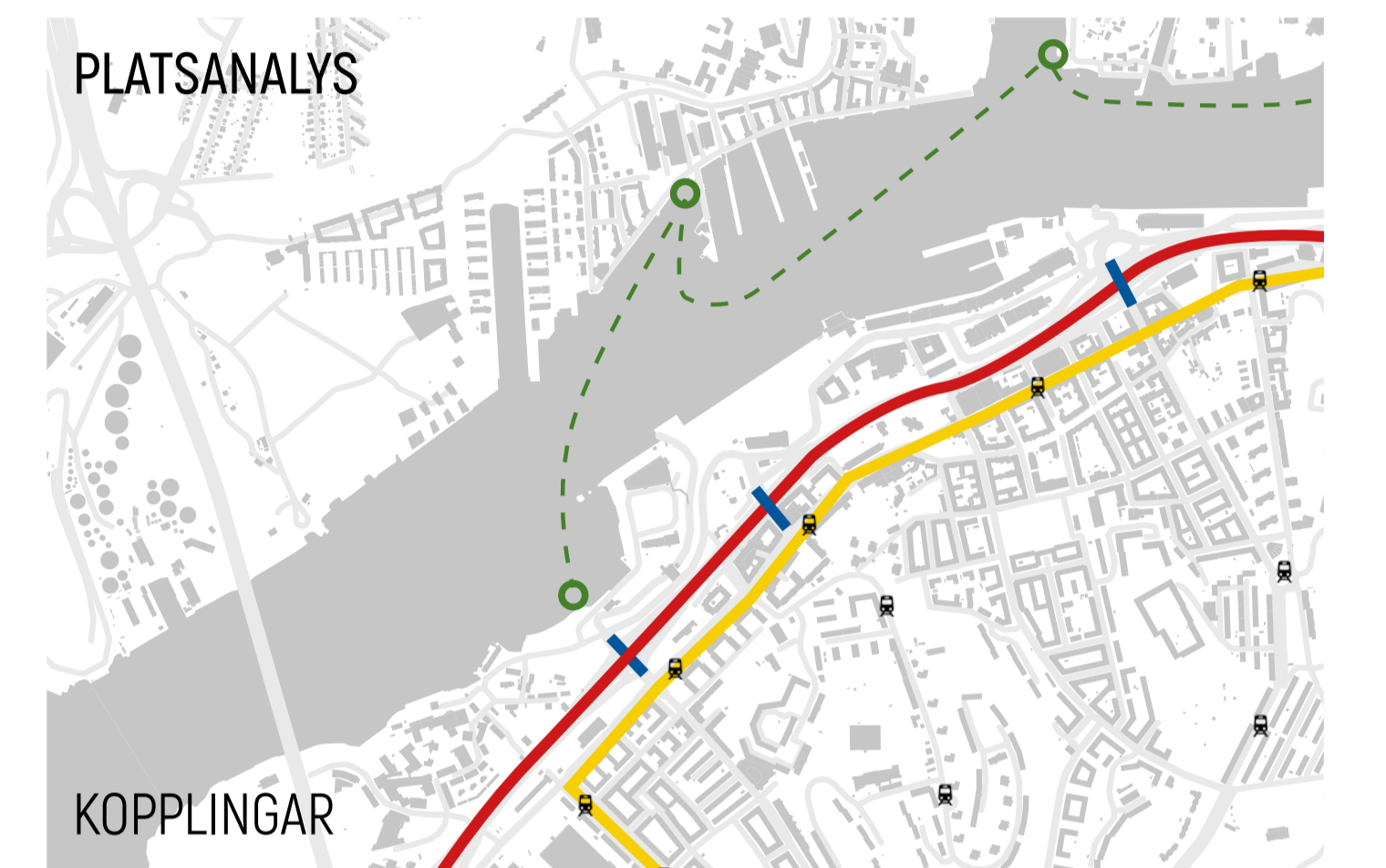
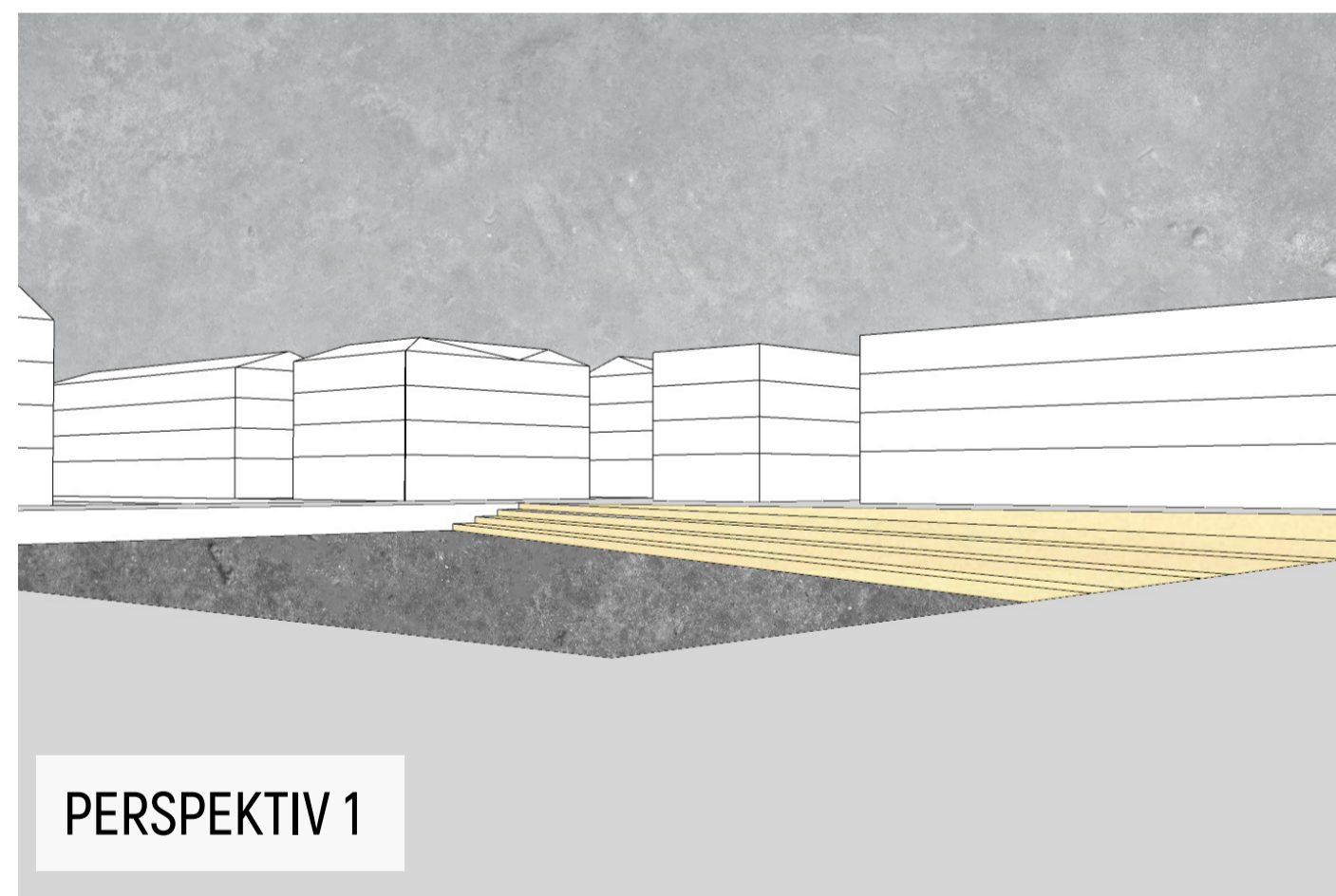
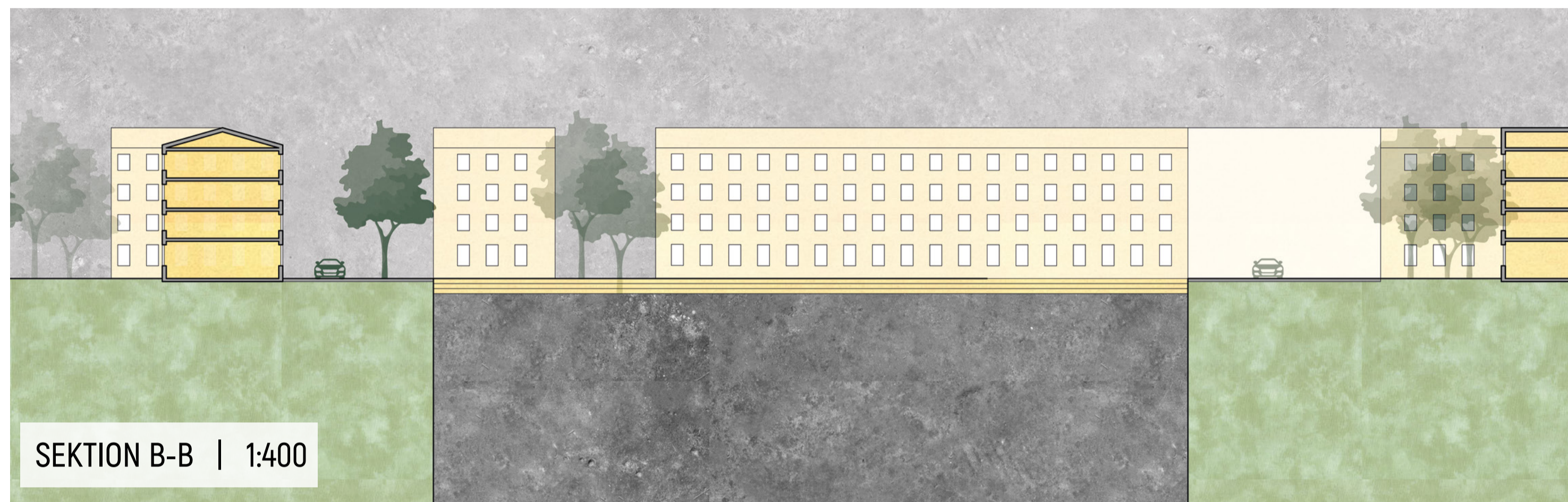


Majnabbe stadsplan använder den ortogonala uppbrutna kvarterstrukturen för att skapa vackra gaturum som tar besökarna och de boende närmare vattnet. Vägarna är följande Majornas gatustruktur vilket skapar potential för framtida kopplingar om Oskarsleden avecklas. Brytningarna i bebyggelsestrukturen fylls med gröna sekvenser längs med gaturummen samt små fickor för aktiviteter. Det har funnits en ambition om variation i bebyggelseform med lameller, punkthus, radhus samt de bevarade småhusen utöver kvarterbebyggelsen. Offentliga verksamheter är placerade nära de två huvudkopplingarna in till området.





En del av planen är en utbyggnad ut i vattnet som skapar en kanal genom området. Det blir en plats där man är skyddad mot de värsta havsvindarna och en bra miljö för kafé- och restaurangverksamheter. Det finns även potential för vattenaktiviteter. Närmast älven placeras en park.

Det finns även halv-privata kajkanter med mini-parker och lekplatser som ligger mellan kvarteren i norr samt en sekundär kommunikation genom de. Tanken är att barnen ska röra sig fritt och skyddat utan att komma i kontakt med trafiken på gatorna.

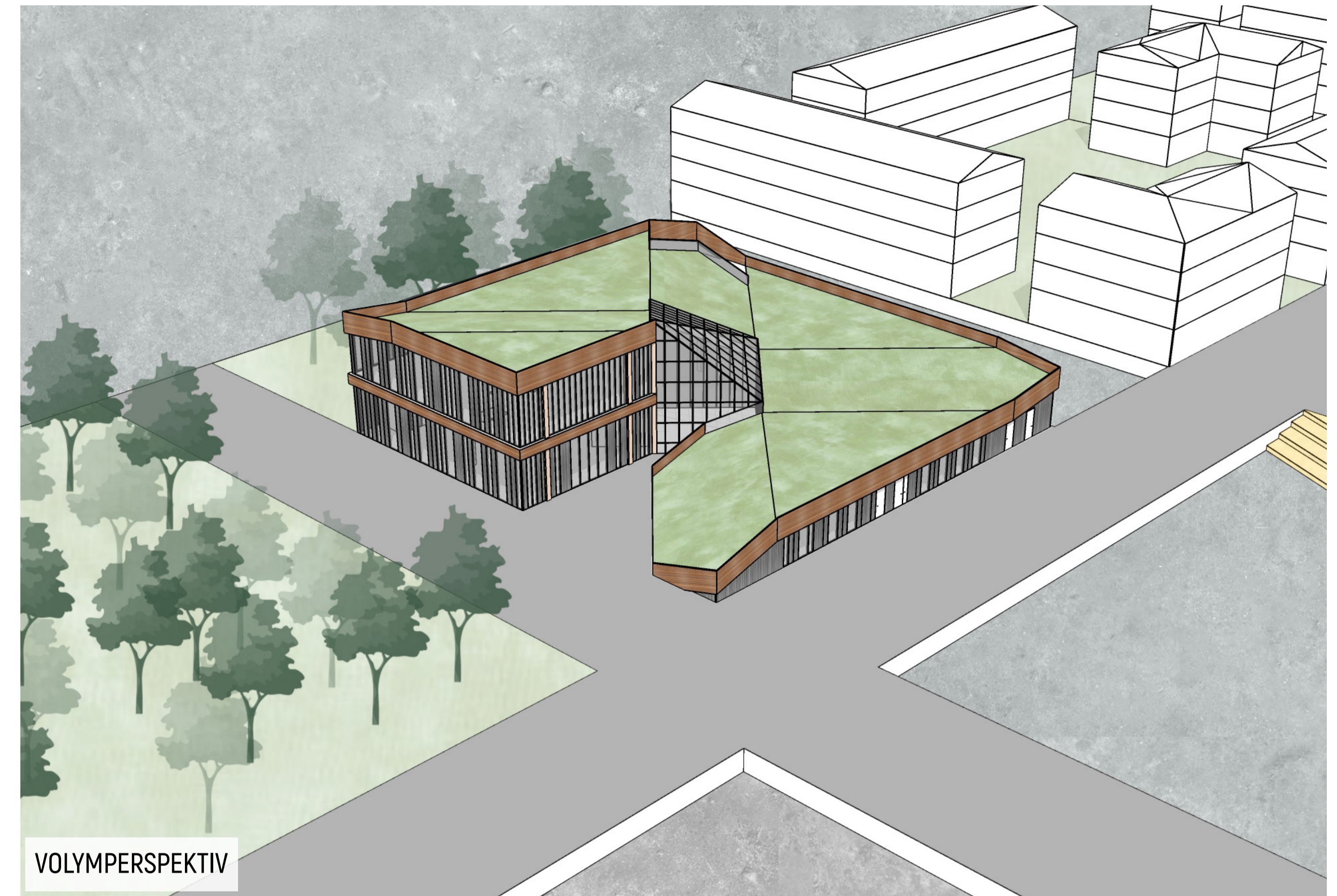
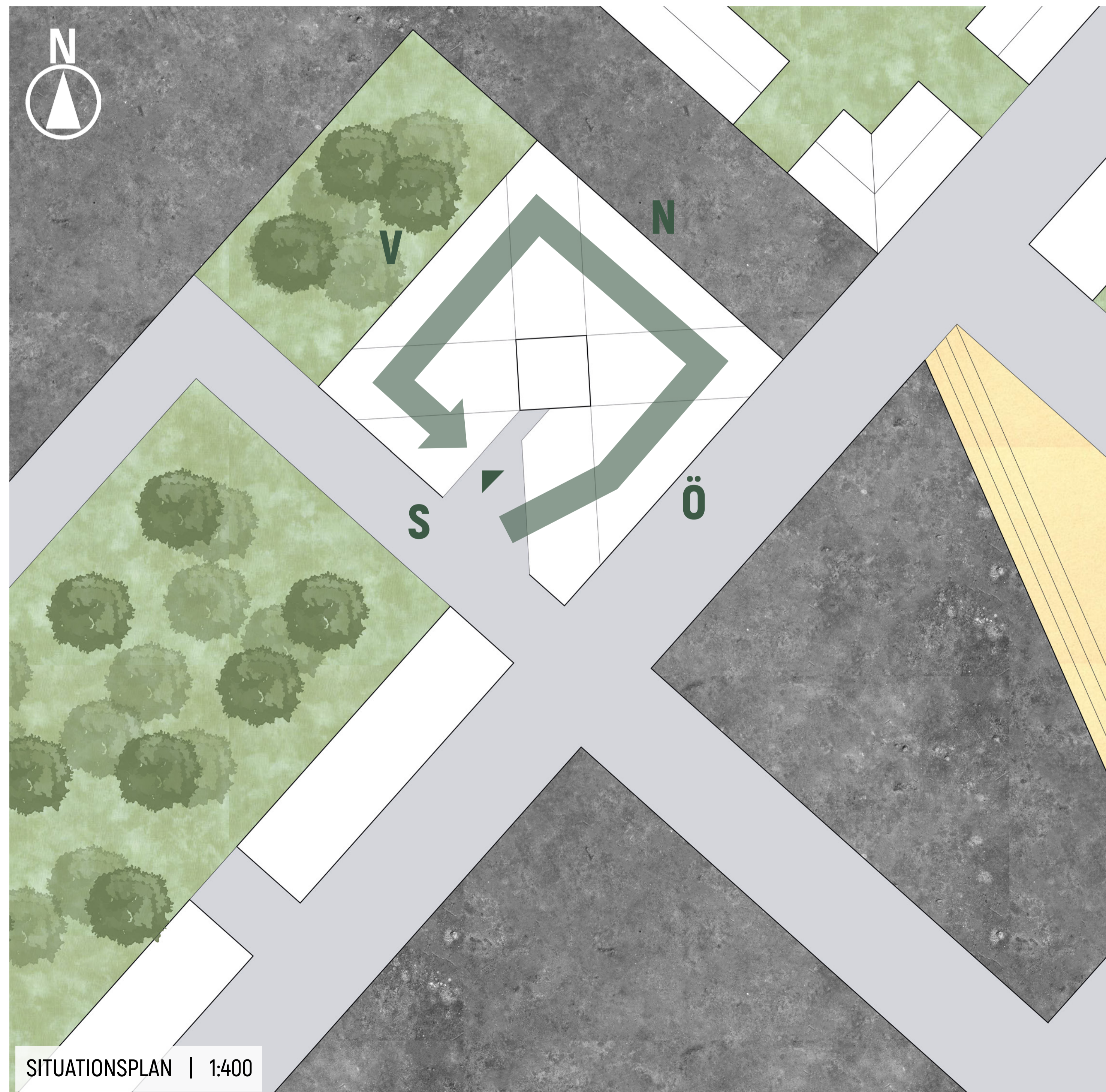
PLANUTSNITT | 1:1000

# MAJNABBE BIBLIOTEK

Majnabbe bibliotek är en förlängning av parken den står i, omringad av älven och vattenkanaler. Det är ett bibliotek för de närboende men som lockar besökare från andra delar av staden genom upplevelsen och mångfalden av sittplatser. Rörelsen upp på byggnaden är möjlig även när självaste biblioteksverksamheten är stängd och det frikopplade kafét ger sittplatser för meröppet. De högsta punkterna ligger i söderläge och har en utsikt över älven där man bland annat ser Älvsborgsbron och Eriksbergskranen. Förutom detta erbjuder biblioteket en stor mängd grupprum då detta brukar

vara mycket efterfrågat av besökarna. Det centrala atiret används under vanliga dagar som plats för tidningsläsarna men kan under andra omständigheter användas som utställningsplats, uthyrbar yta eller andra aktiviteter. Fojén är stor och tillåter en större grupp att mötas upp, exempelvis en skolklass.

Kontoren i personalavdelningen är uppdelade i två för att tillåta medarbetarna att arbeta i lugn och ro, men ändå ha kontakt med andra. Rummen är stora och kan möbleras på olika sätt. De ligger i närhet av inlastningsrummet för enkel hantering av inkommande varor och böcker. Hissen leder ner till en kulvert som leder till hissen i foajén.

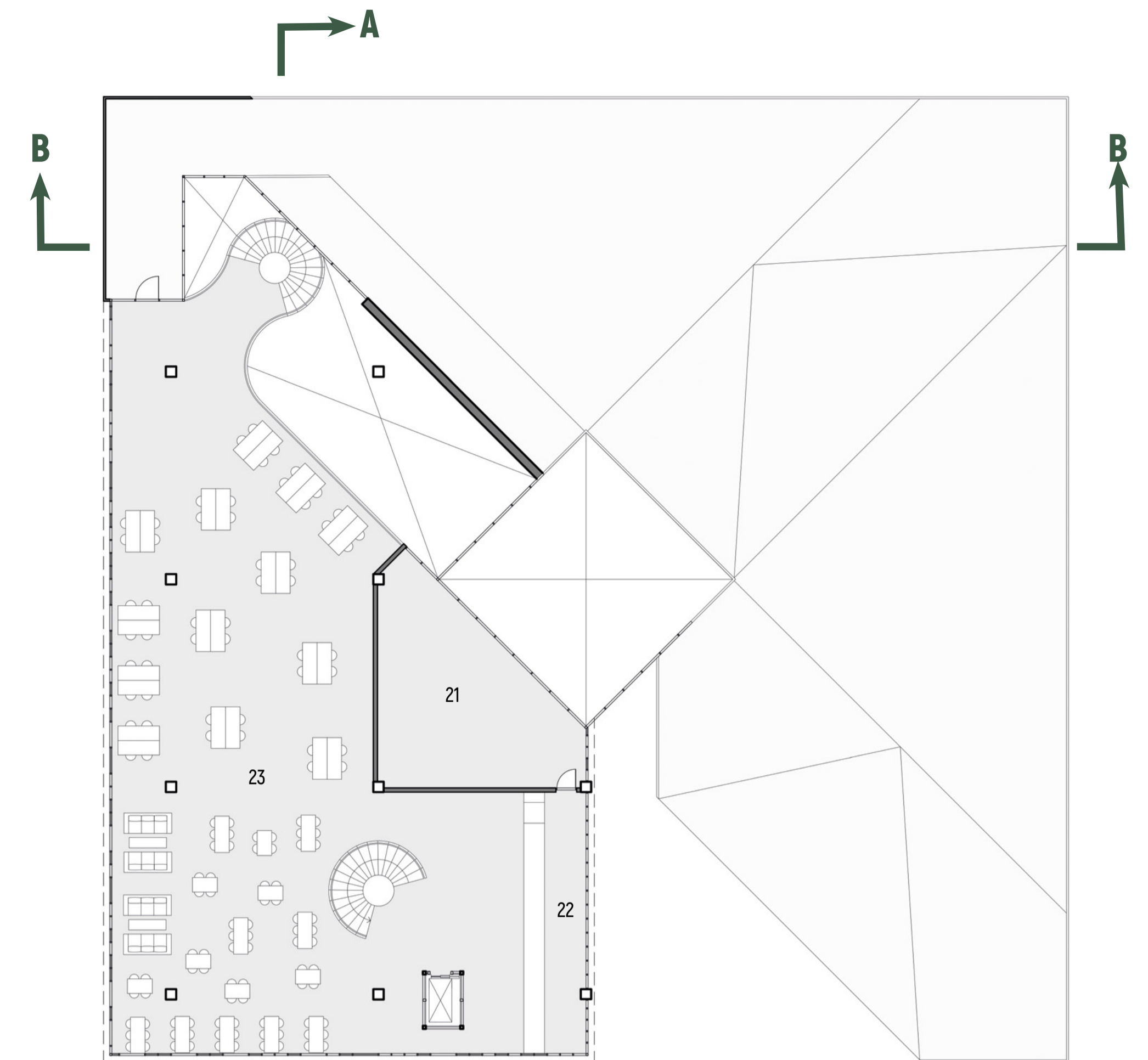




PLAN ENTRÉ | 1:200

1. Fojaje
2. Informationsdisk
3. Självservice
4. Grupprum
5. Sagorum
6. Datorplater
7. Fläktrum
8. Teknikrum
9. Förråd
10. Kontor
11. Inlastning
12. Soprum
13. Lunchrum
14. Vilorum
15. Kopiering
16. Mötesrum
17. Omklädningsrum
18. Bokmagasin
19. TV-hörna
20. Uställning- och tidningsyta

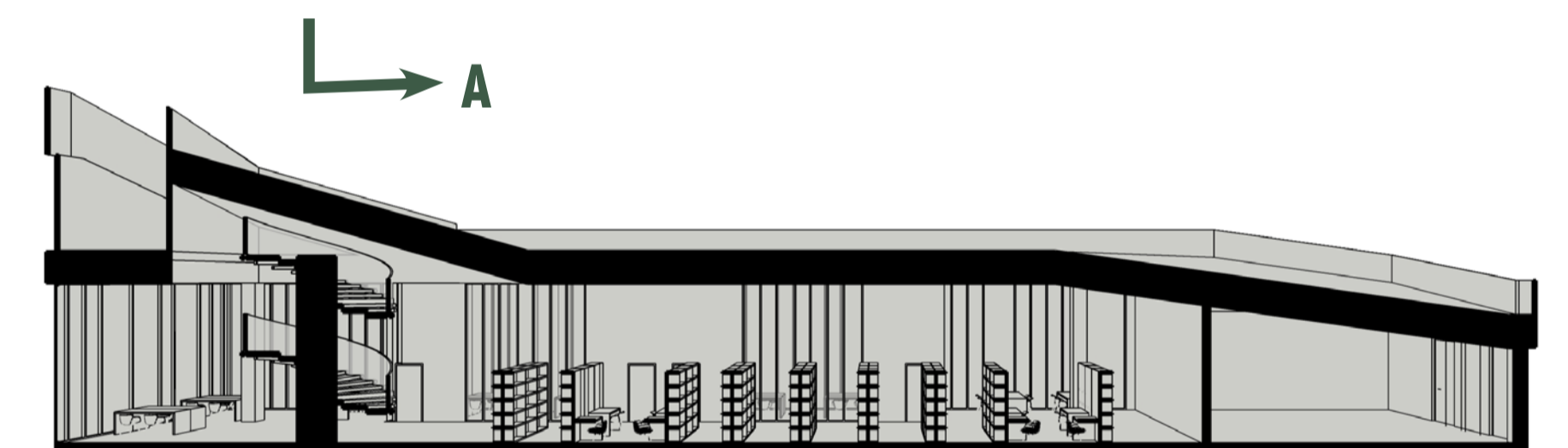
21. Kök
22. Servicebänk
23. Sittplatser för kafé och meröppet



PLAN 2 | 1:200



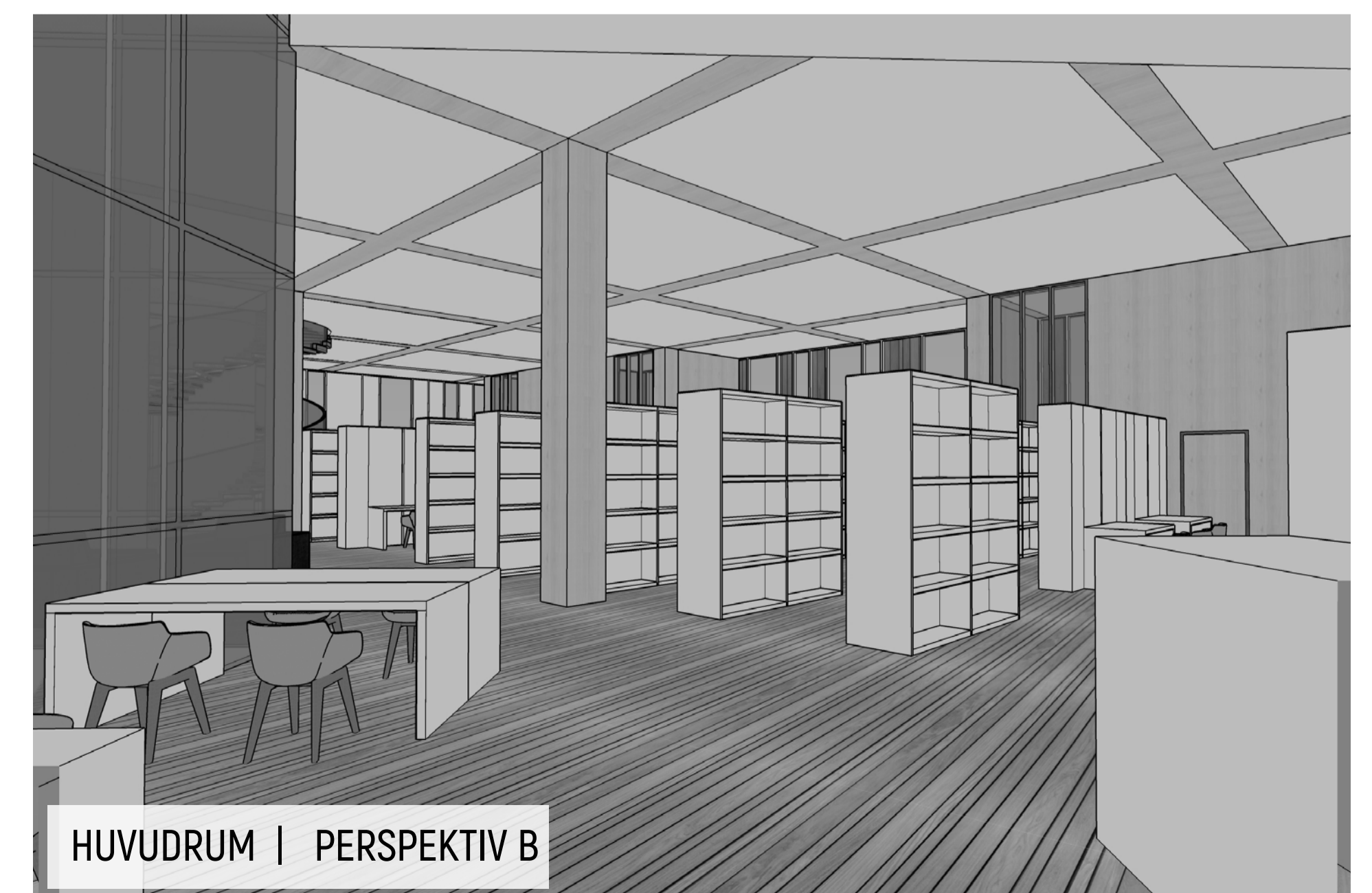
SEKTION A-A | 1:200



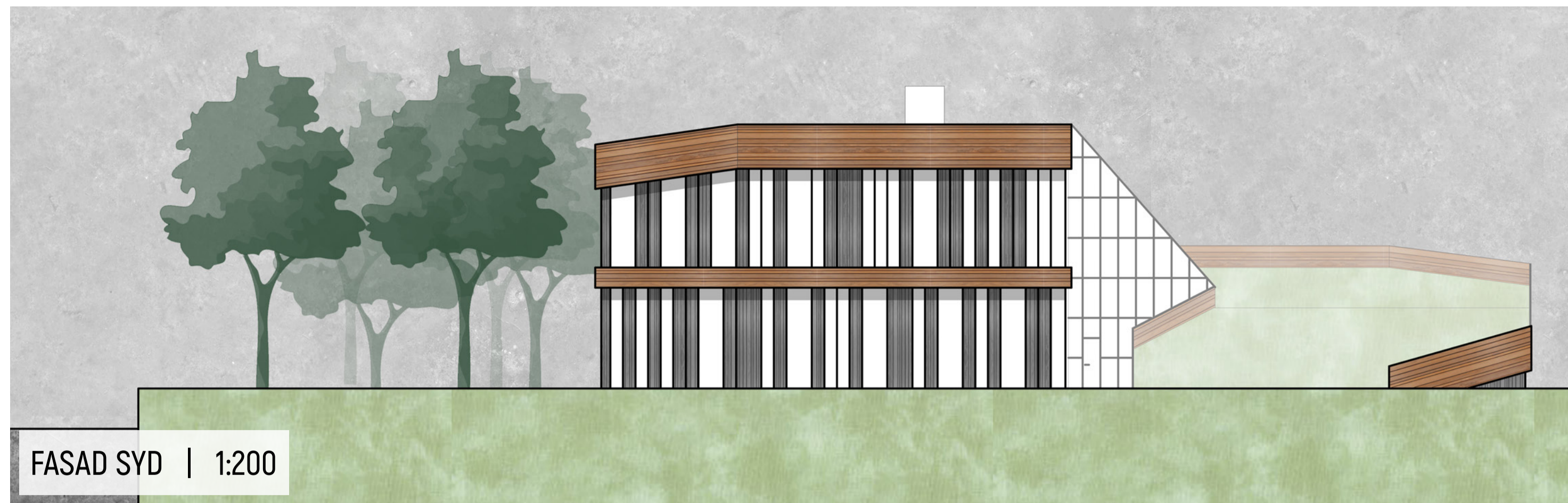
SEKTION B-B | 1:200



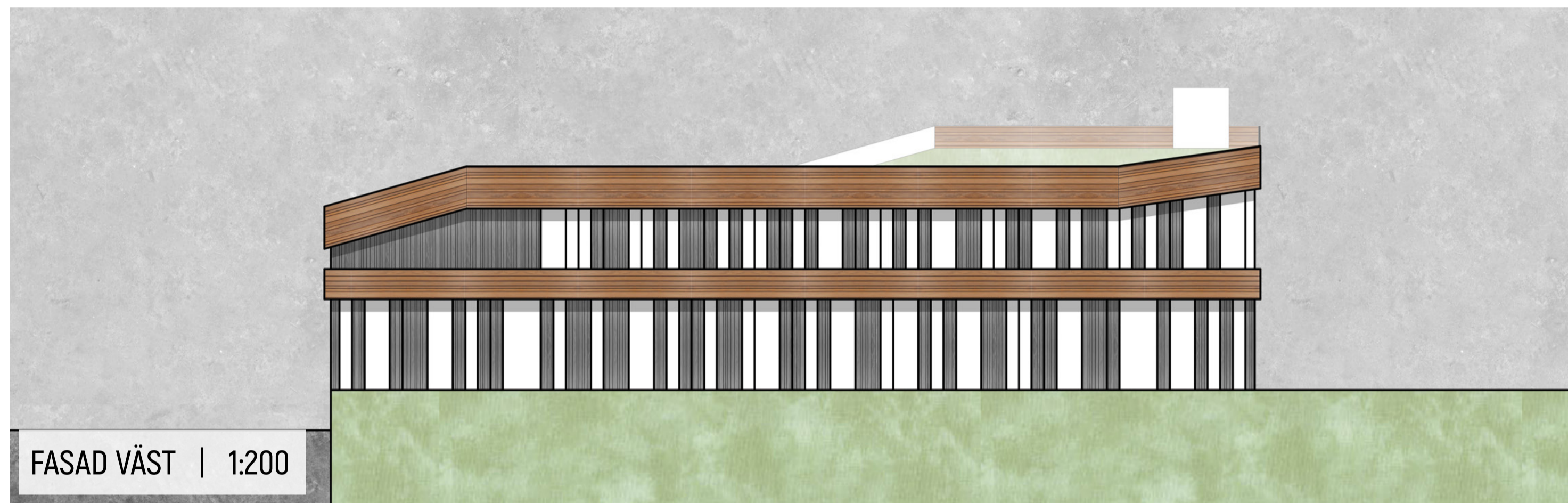
ENTRÉ | PERSPEKTIV A



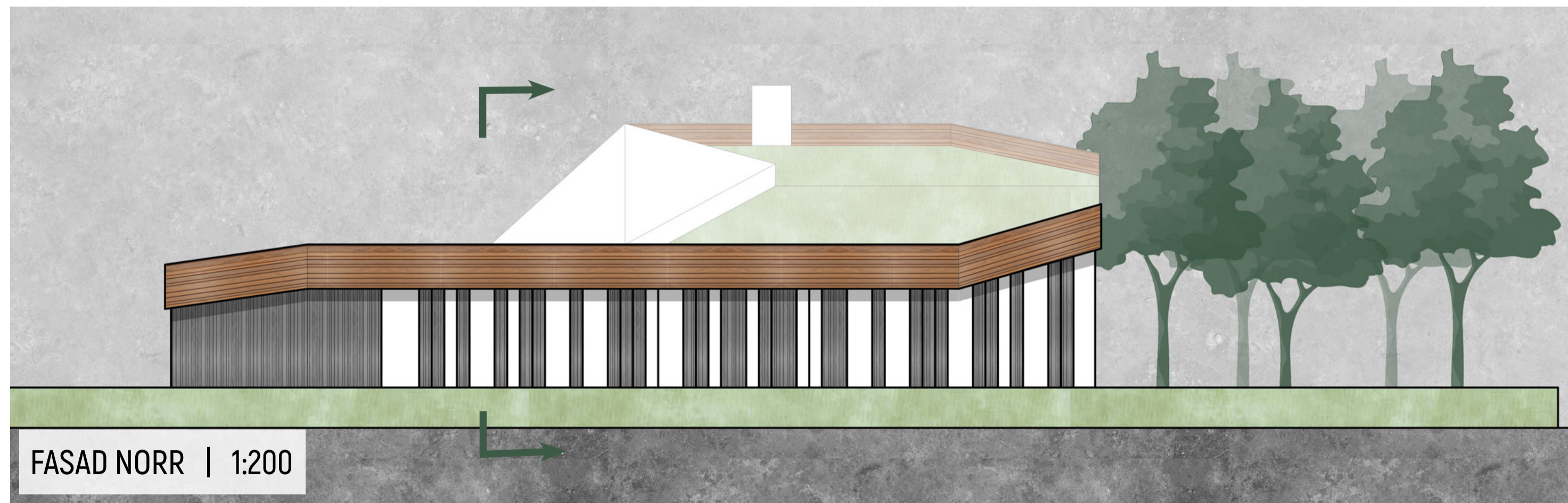
HUVUDRUM | PERSPEKTIV B



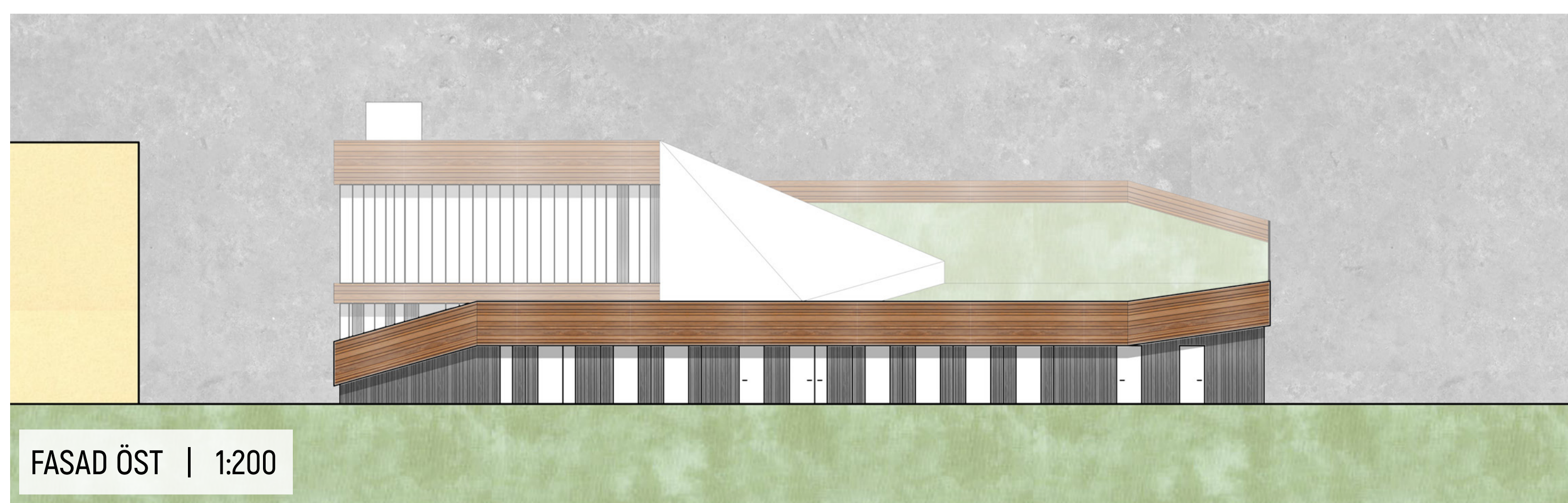
FASAD SYD | 1:200



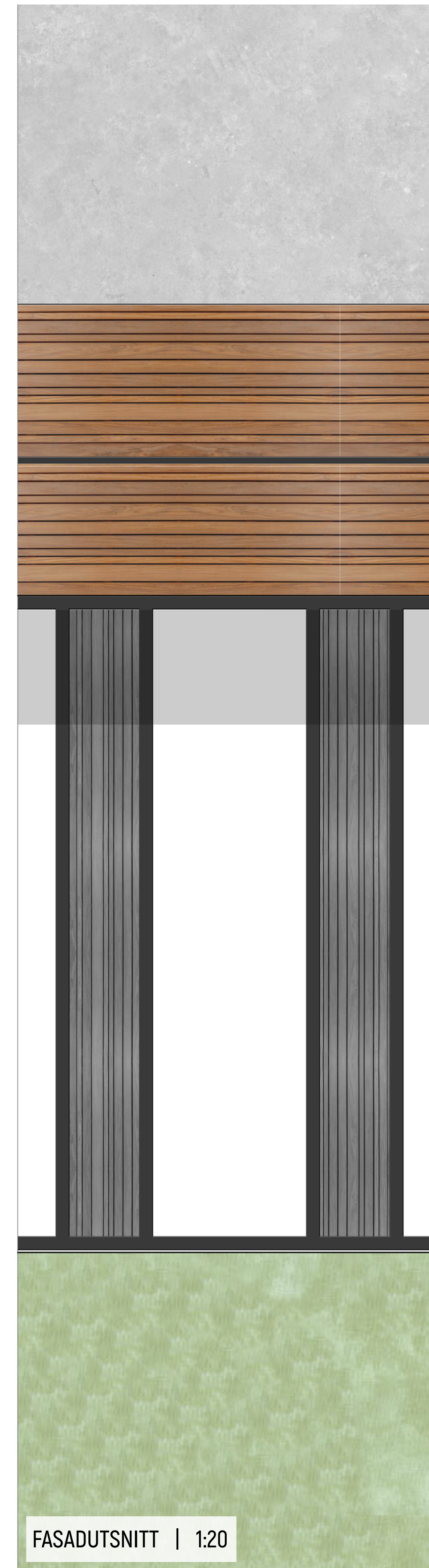
FASAD VÄST | 1:200



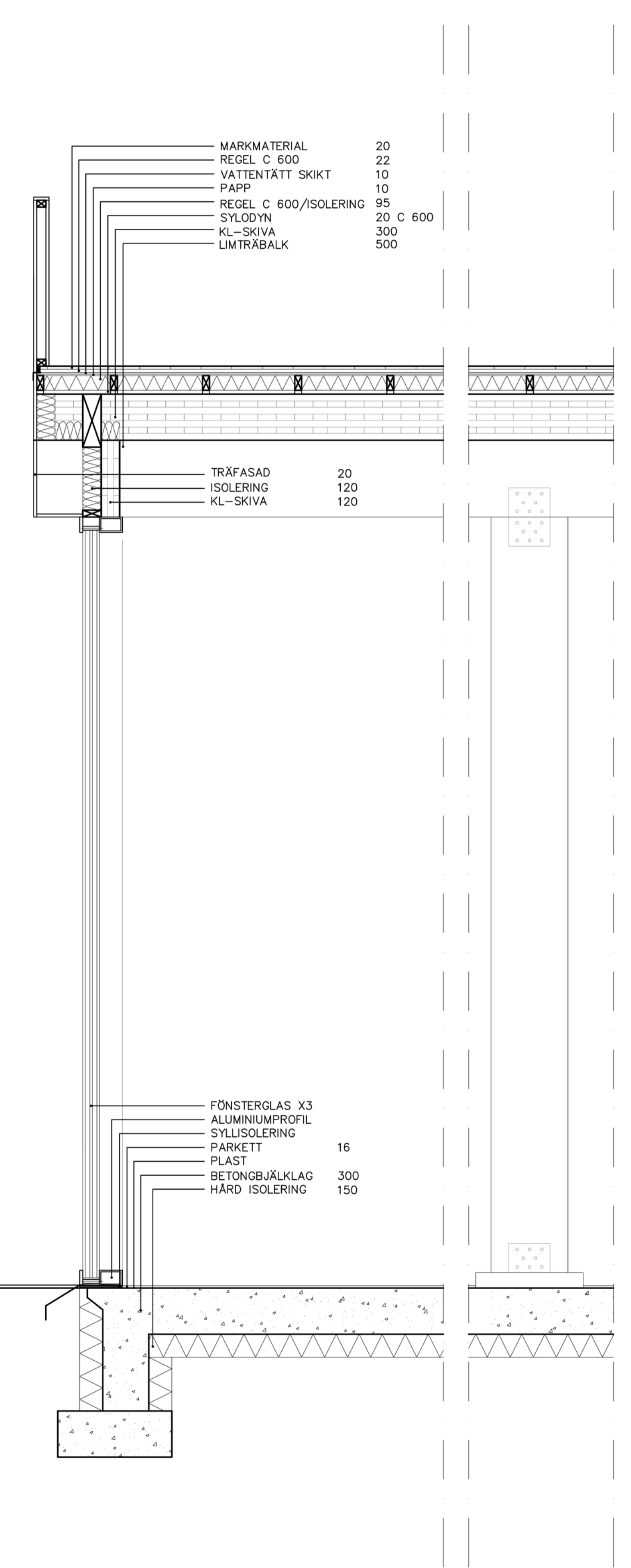
FASAD NORR | 1:200



FASAD ÖST | 1:200



FASADUTSNITT | 1:20



FASADSEKTION | 1:20