

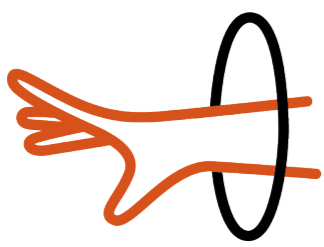
NÅ UT

FISKHAMNENS NYA BOSTADSOMRÅDE

1200 NYA BOSTÄDER
121 000 M² BTA

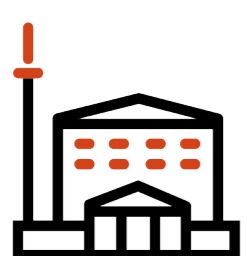


SITUATIONSPLAN 1:2000



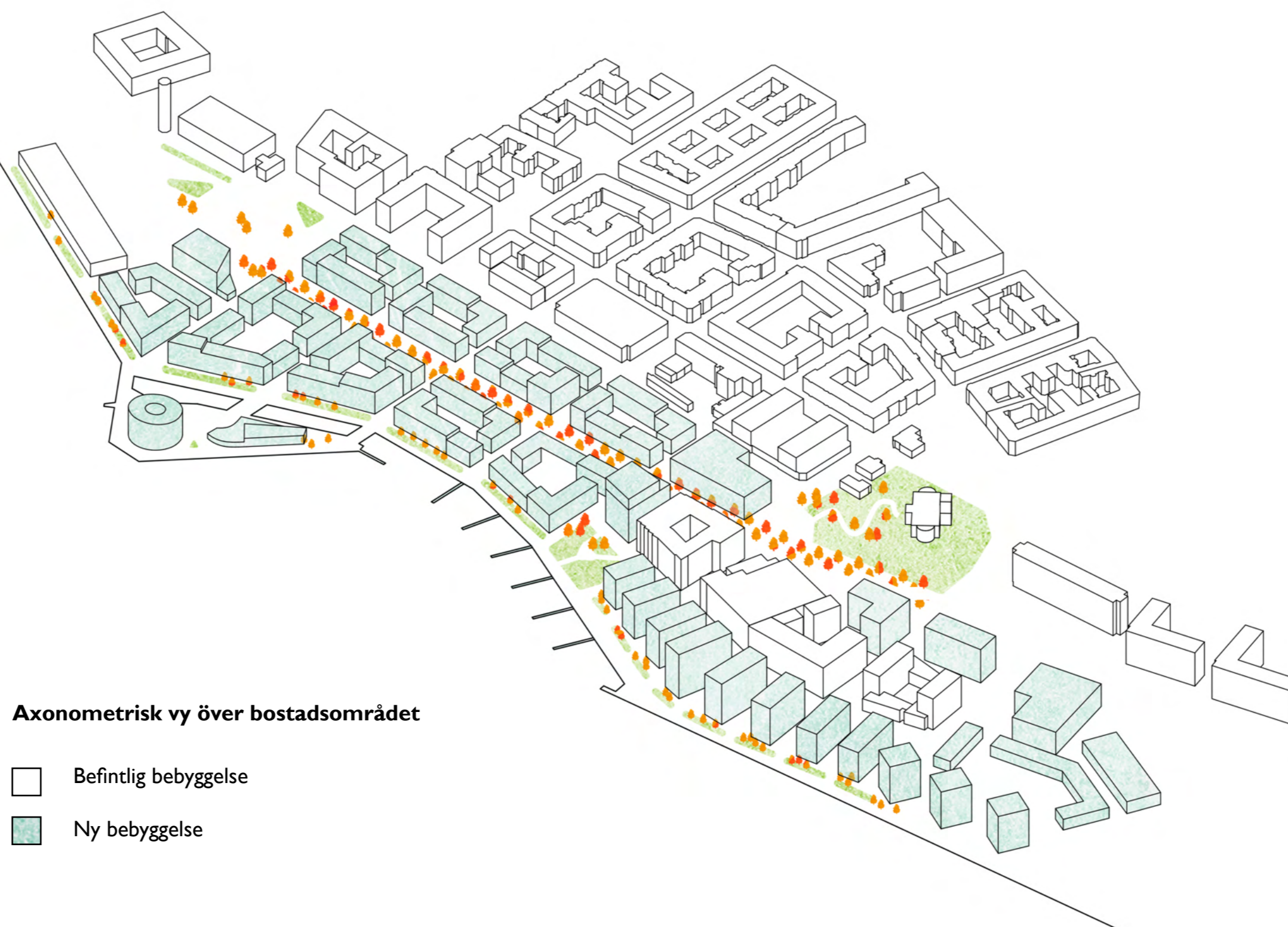
NÅ UT

Att skapa en publik platsbildning som når ut i vattnet. Kajens naturliga form överdrivs till en publik udde med otroliga utsiktsmöjligheter. Här finns plats för umgänge, mat och nöje i form av två publika byggnader samt vattennära sittplatser. Den publika öns syns som ett tydligt motiv från hela kajen.



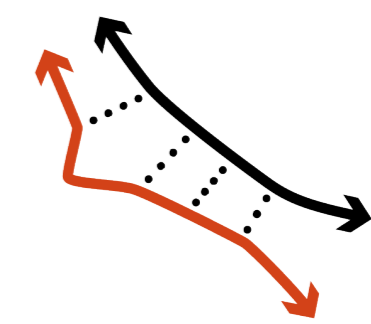
LYFT FRAM DET HISTORISKA

Amerikaskjulet, Sjöfartsmuseet och Karl Johans kyrkan är i dagsläget gömda i industribebyggelsen. Jag har valt att framhäva dessa byggnader genom att öppna upp dem mot boulevarden. Platsbildningen mellan Amerikaskjulet och Sjöfartsmuseet har stärkts med ett grönt torg som leder upp till museets trappor.



Axonometrisk vy över bostadsområdet

- Befintlig bebyggelse
- Ny bebyggelse



TVÅ HUVUDSTRÅK

Att skapa ett tydligt samspel mellan områdets två viktigaste kommunikationstråk. Rörelsen mellan boulevarden och kajstråket ska vara enkel och sammanhängande. Besökaren ska kunna ta del av kvaliteterna av vardera stråk.



KAJPROMENAD

Vattenlinjens naturliga form tas till vara genom en kajpromenad som sträcker sig utmed vattenfronten i hela området. Kajstråket ramas in med en stängd kvartersbebyggelse i fyra till fem våningar, samt ett litet grönt stråk i form av träd och buskar. Den publika udden delar in kajpromenaden i mindre, mer privata vikar.



0 25 50 100 150m



ILLUSTRATIONSPLAN 1:1000

Illustrationsplanen visar boulevarden, kajstråket samt den varierande bebyggelsen. Här visas även hur vattnet har dragits in i utformningen av udden.

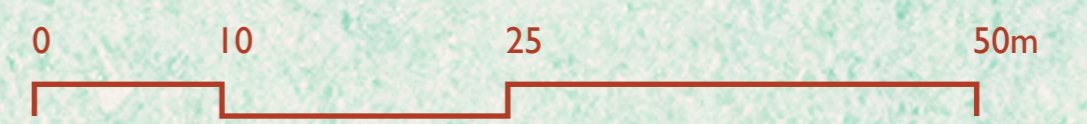
KAJSTRÅKET

Kajpromenaden på en solig sommarkväll. Färgglada kvarter möter vattnet. Biblioteket i bakgrunden.





SEKTION A-A 1:400



SEKTION B-B 1:400



BOULEVARDEN

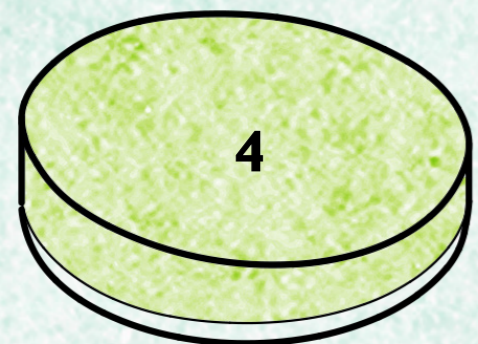
Boulevarden, specifikt den lummiga gång- och cykelvägen som löper igenom dess mitt. De färgglada fasaden skapar liv och rytm längs med stråket.



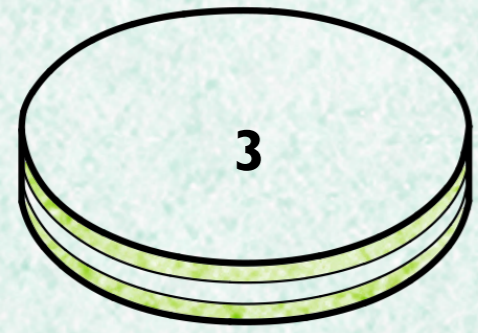
KOMPASSEN

KRONAN AV FISKHAMNENS NYA BOSTADSOMRÅDE

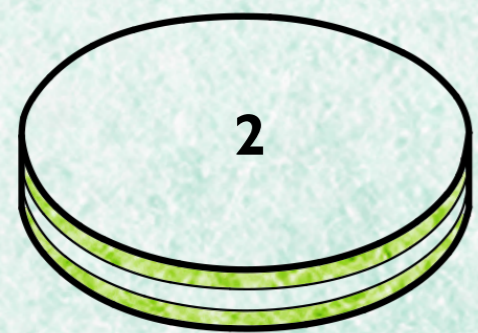




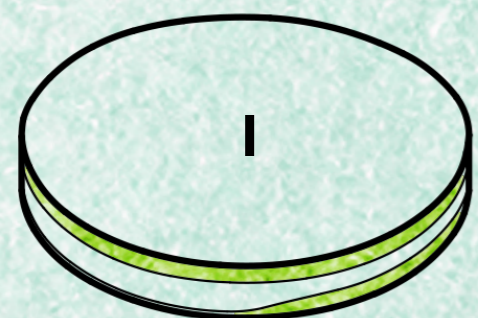
Café
Galleri
Ateljé



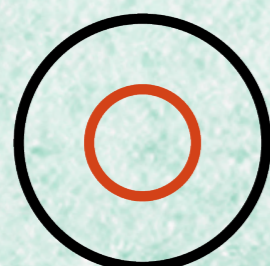
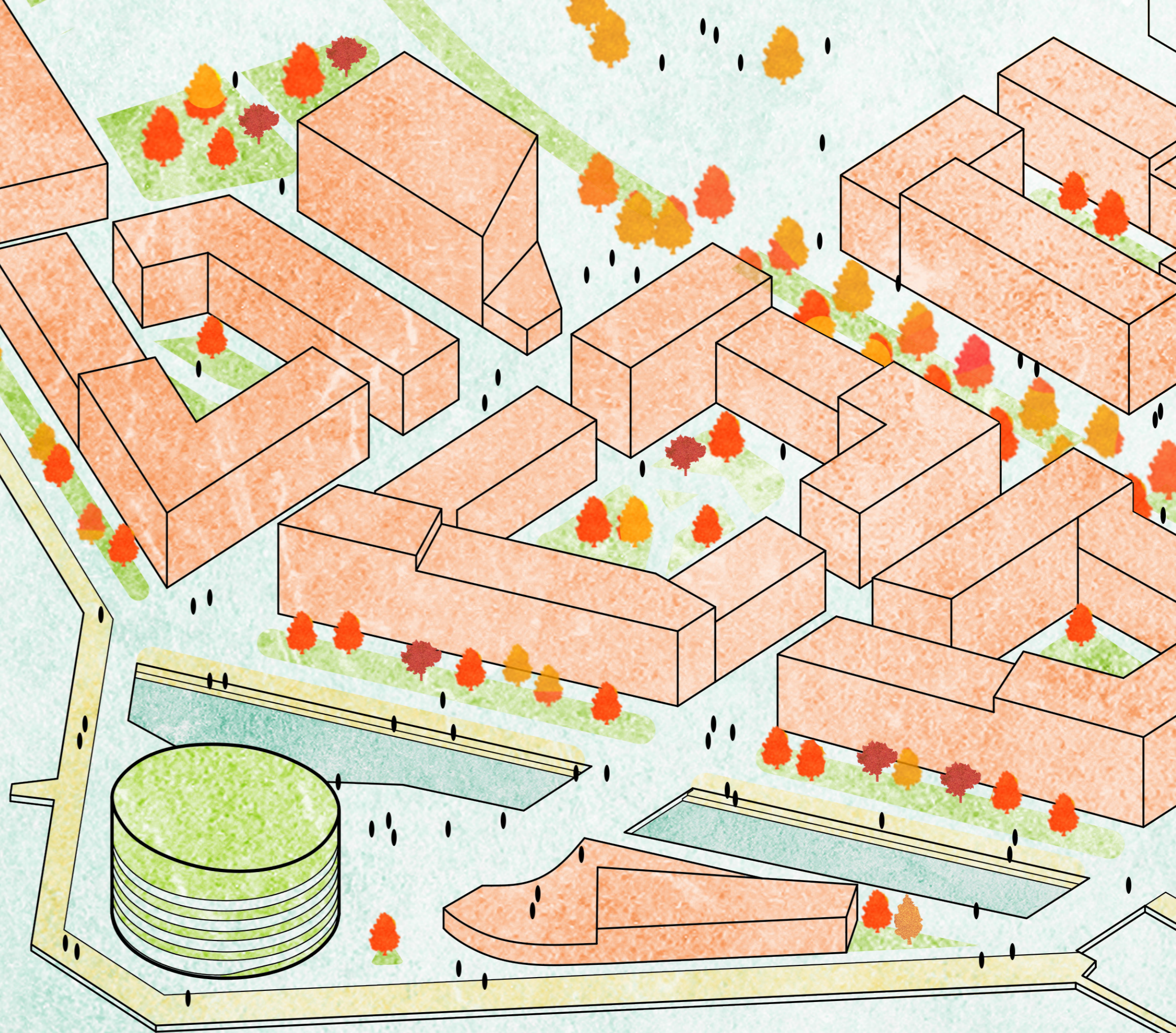
Vuxen-avdelning



Ungdoms-avdelning
Spel



Personalytor
Barn
Datorer



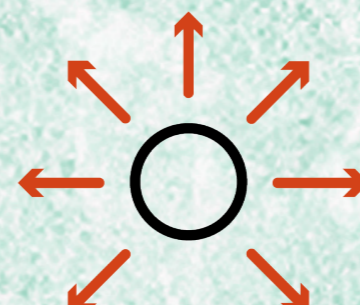
CIRKEL

Ett strikt förhållande till den cirkulära formen. Bibliotekets öppna funktioner tillåter en att arbeta mer fritt i relation till rumsmått och former. Den radiella utformningen skapar unika rum och rörelser, som förankras i den geometriska harmonin av cirkeln.



KOMMUNIKATIONS-SPIRAL

Tillgängligheten och öppenheten av en central kommunikationskärna var en kärnpunkt i bibliotekets utformning. En central kommunikations-spiral upplyst av ett atrium skapar ett naturligt drag mot de övre våningarna, samtidigt som det tillför ljus och värme.



UTSIKT

Den otroliga utsikten längst ut på udden fångades bäst i en cirkel. Enkla fönsterband sveper runt byggnaden likt en fyr. Formen följer funktionen. Den öppna planlösningen förstärker utsikten ännu.



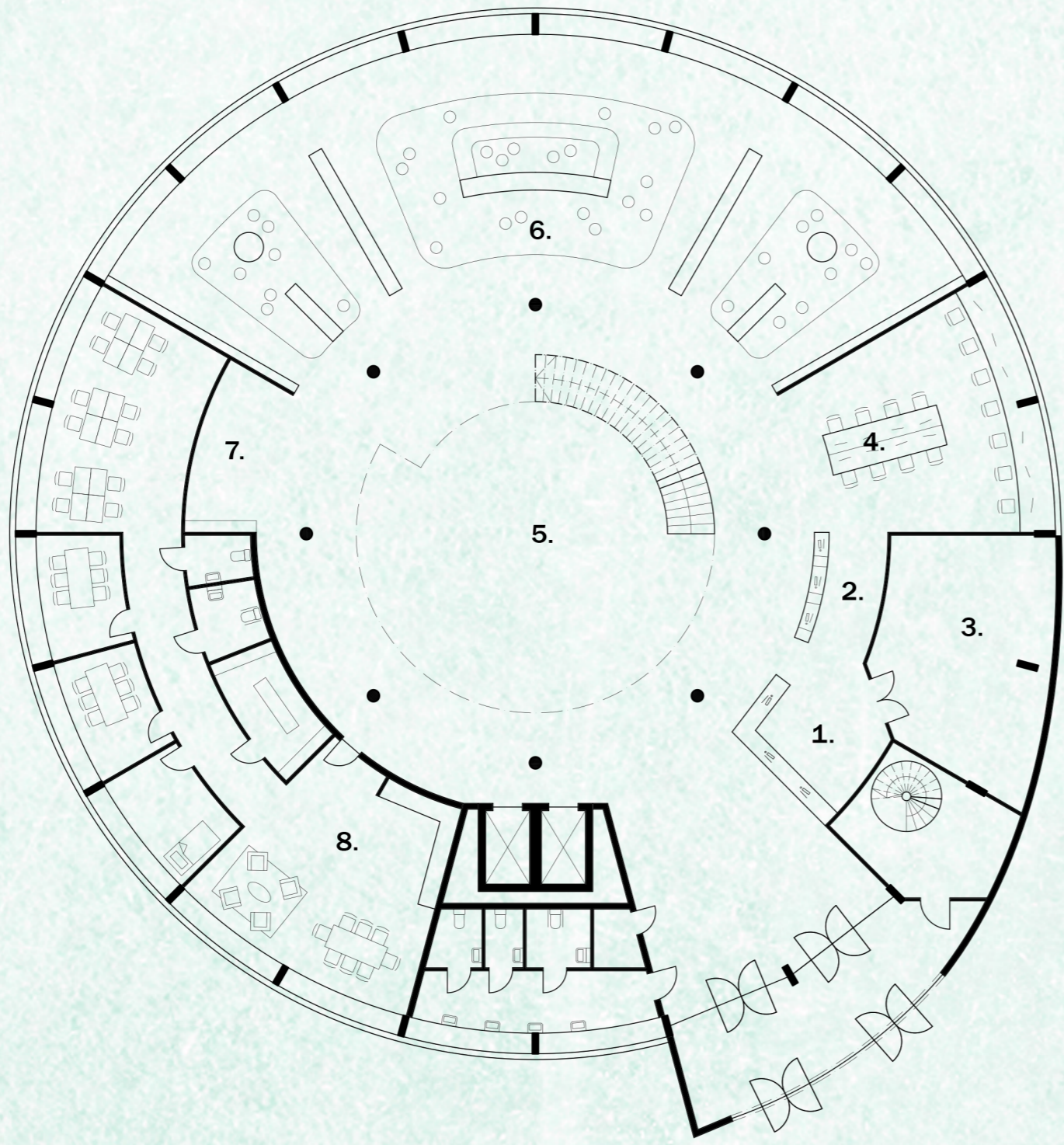
ANSIKTE UTÅT

Kompassens form sluter sig mot land och öppnar upp sig mot vattnet. Byggnadens geometriska form och fasad riktas mot vattnet. Kompassens slutna funktioner placeras i söder och de öppnare funktionerna mot norr.

SITUATIONSPLAN 1:1000

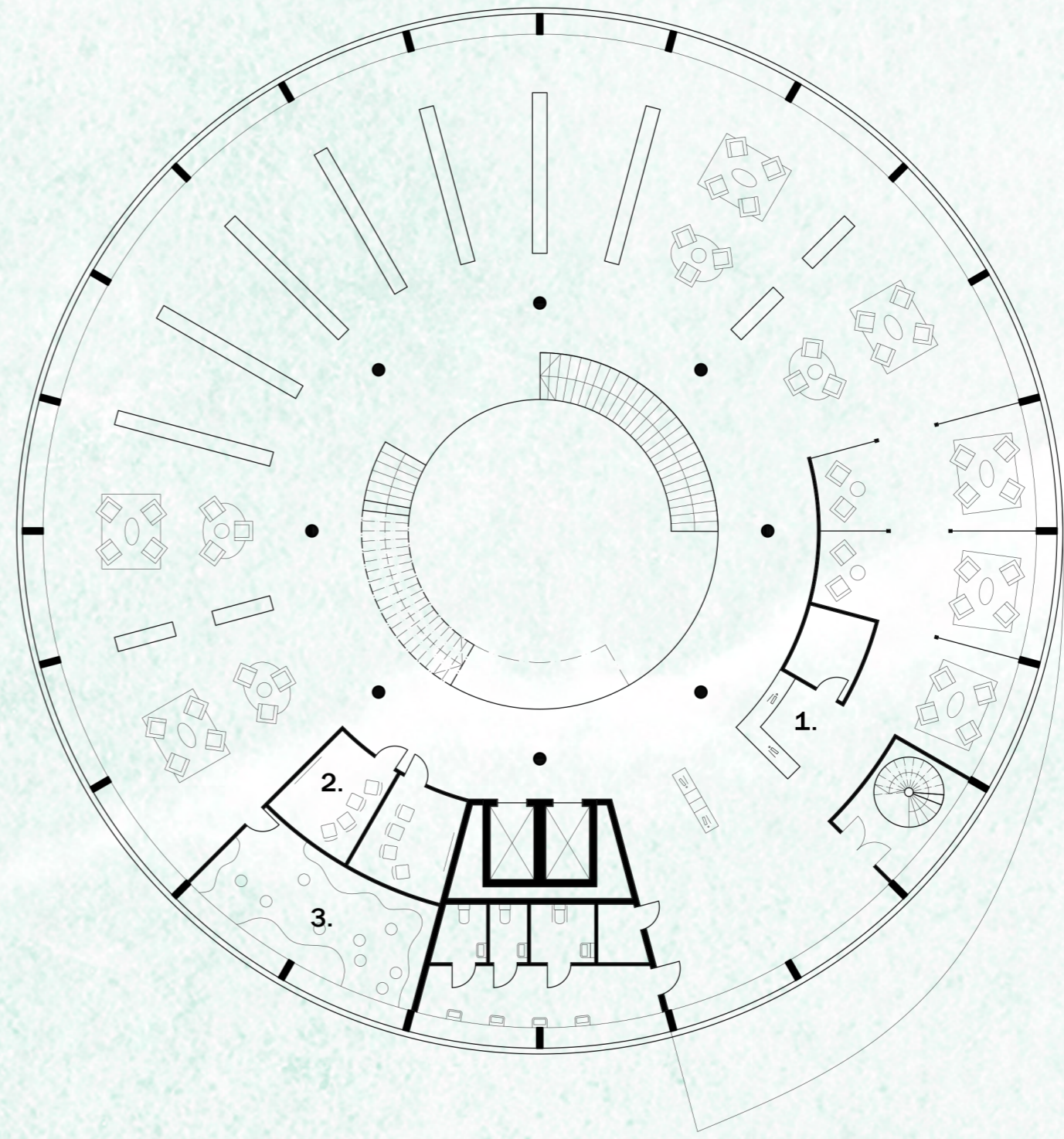
0 25 50 100 150m





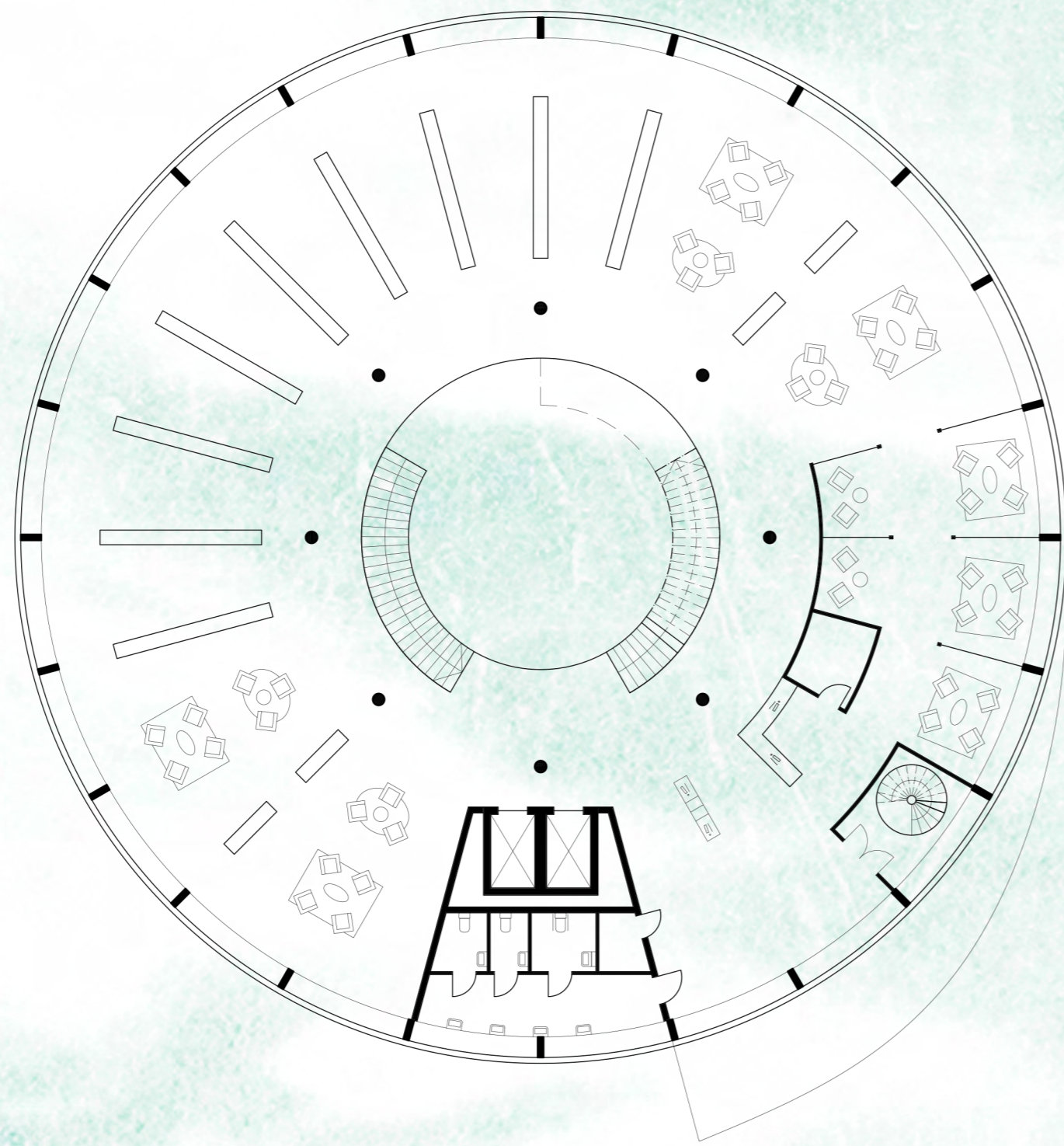
ENTRÉPLAN 1:200

- | | | |
|---------------------|--------------------|-----------------------|
| 1. Informationsdisk | 4. Datorer | 7. Barnvagnsparkering |
| 2. Lånedisk | 5. Utställningsyta | 8. Personal |
| 3. Förråd | 6. Barn | |

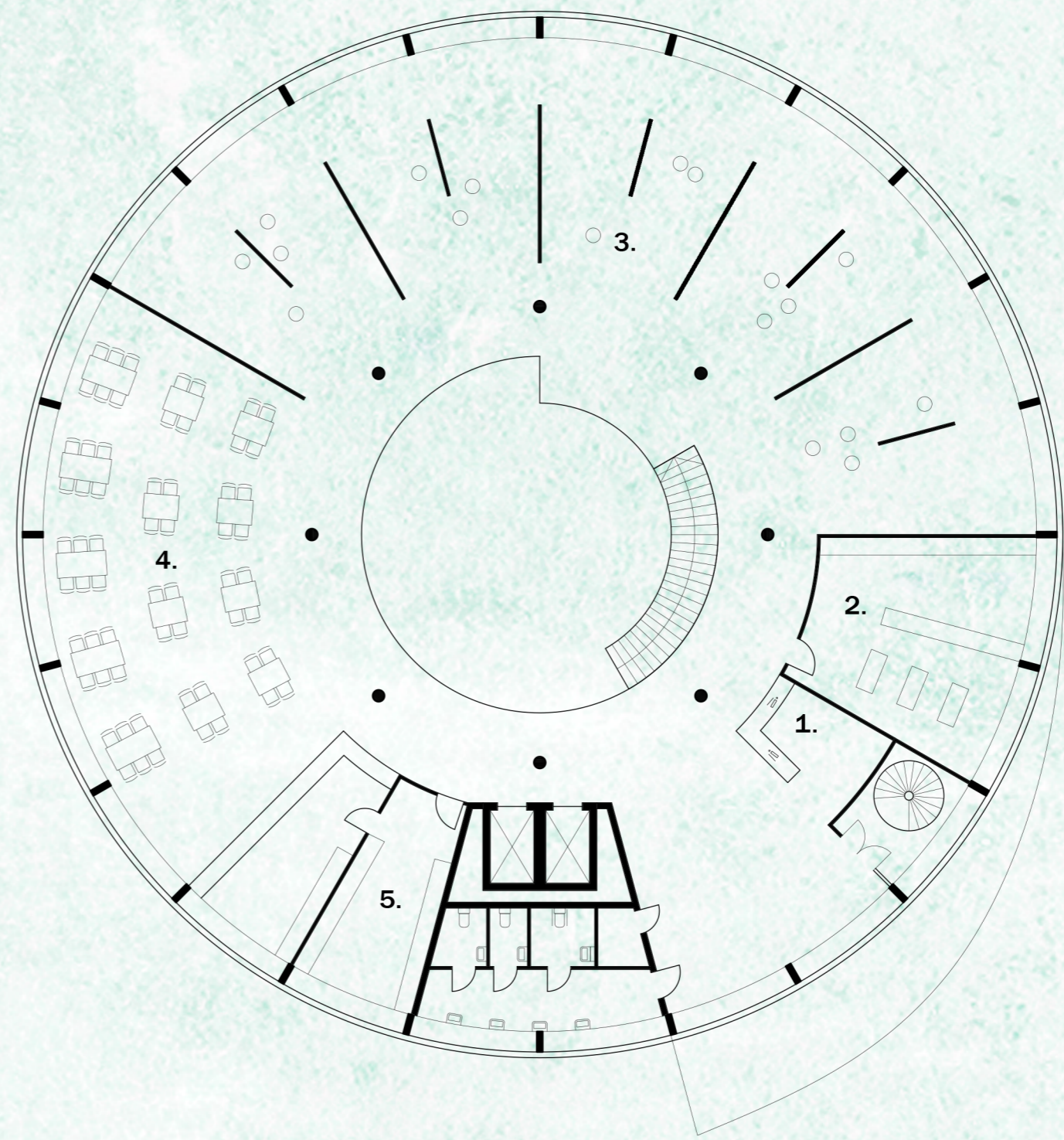


PLAN 2

- | |
|---------------------|
| 1. Informationsdisk |
| 2. TV-rum |
| 3. Sagorum |



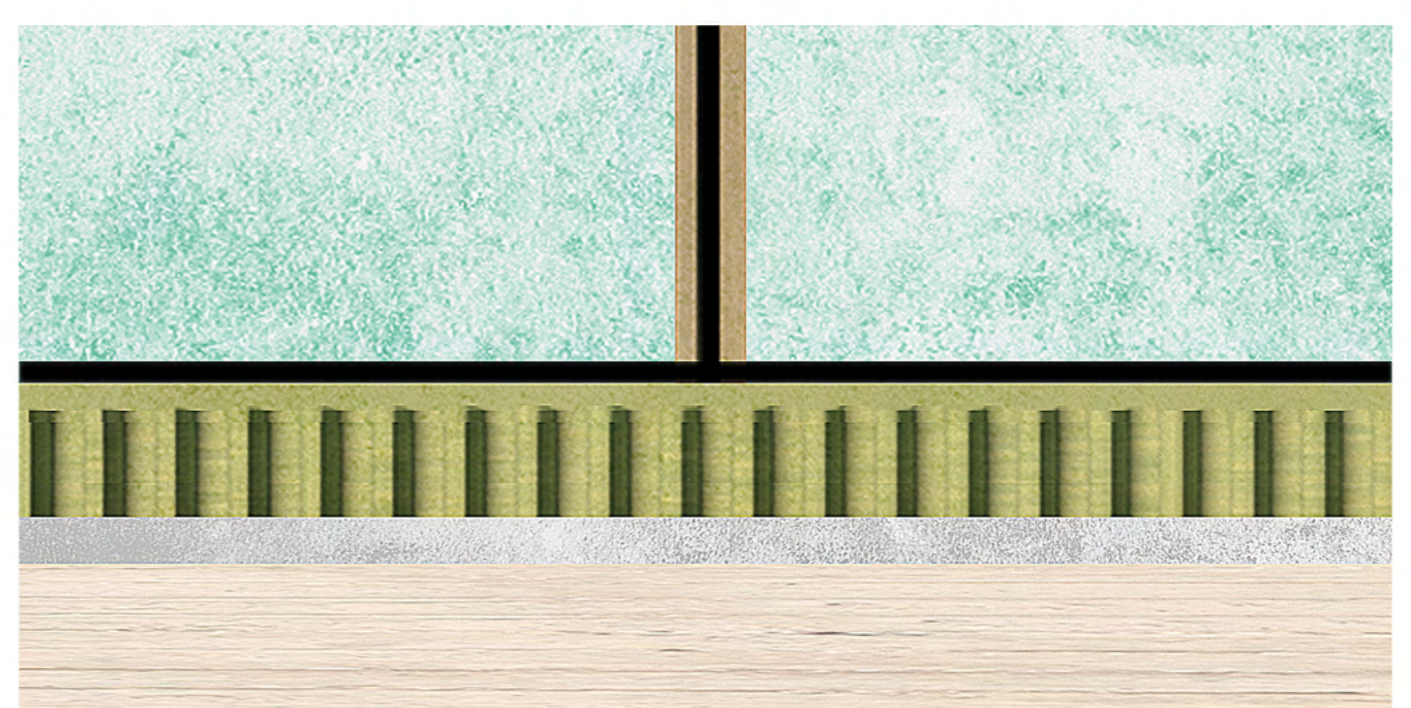
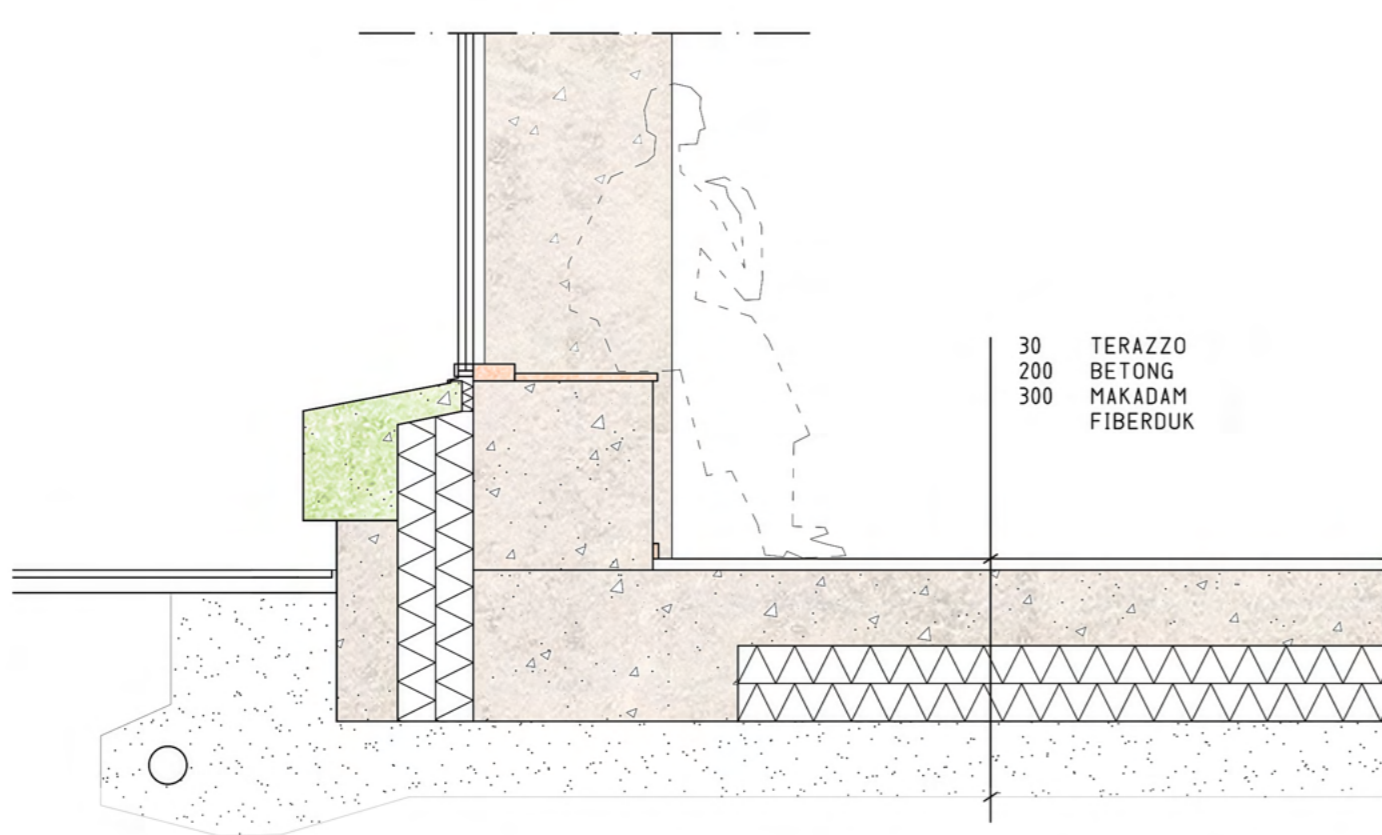
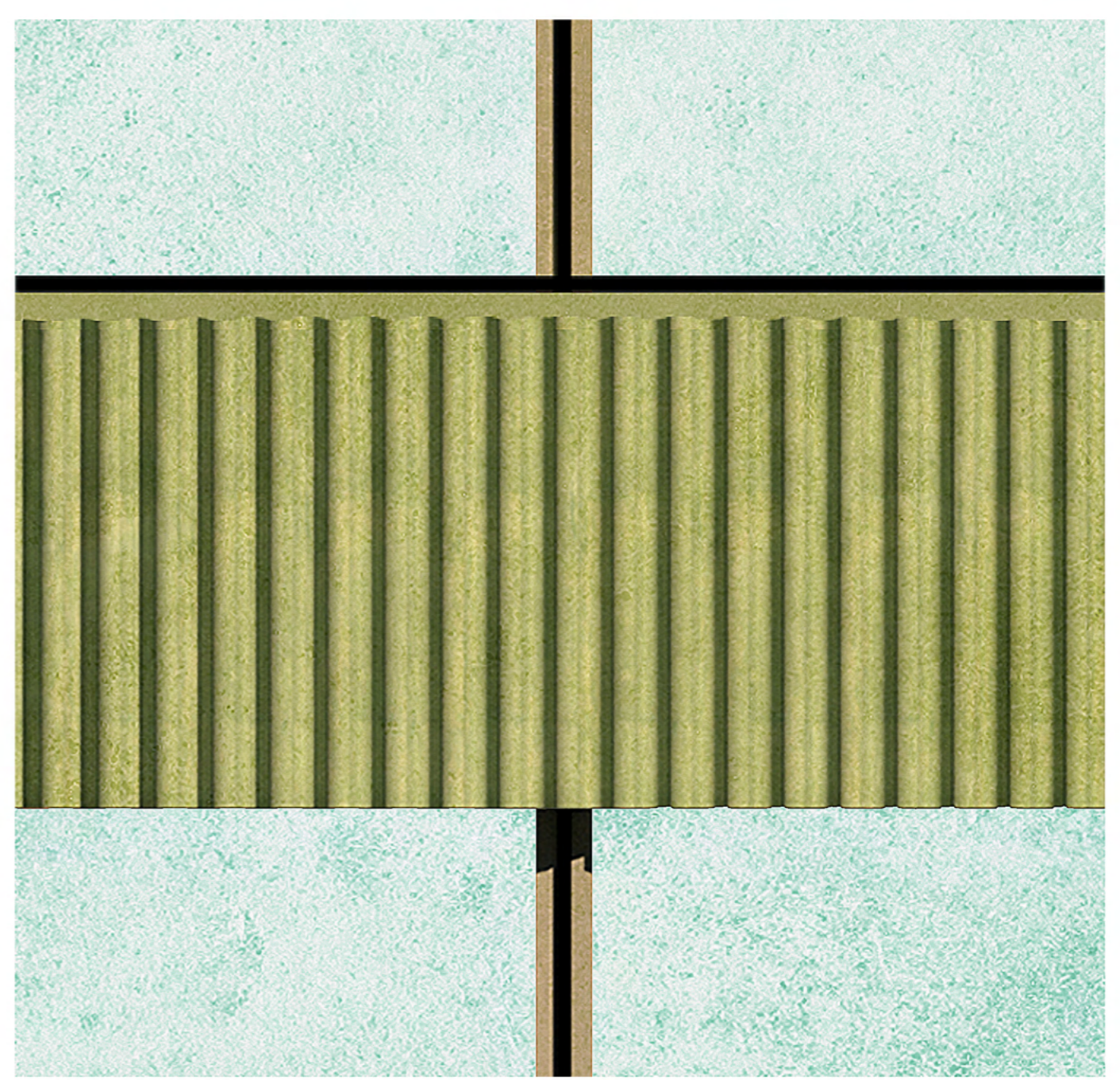
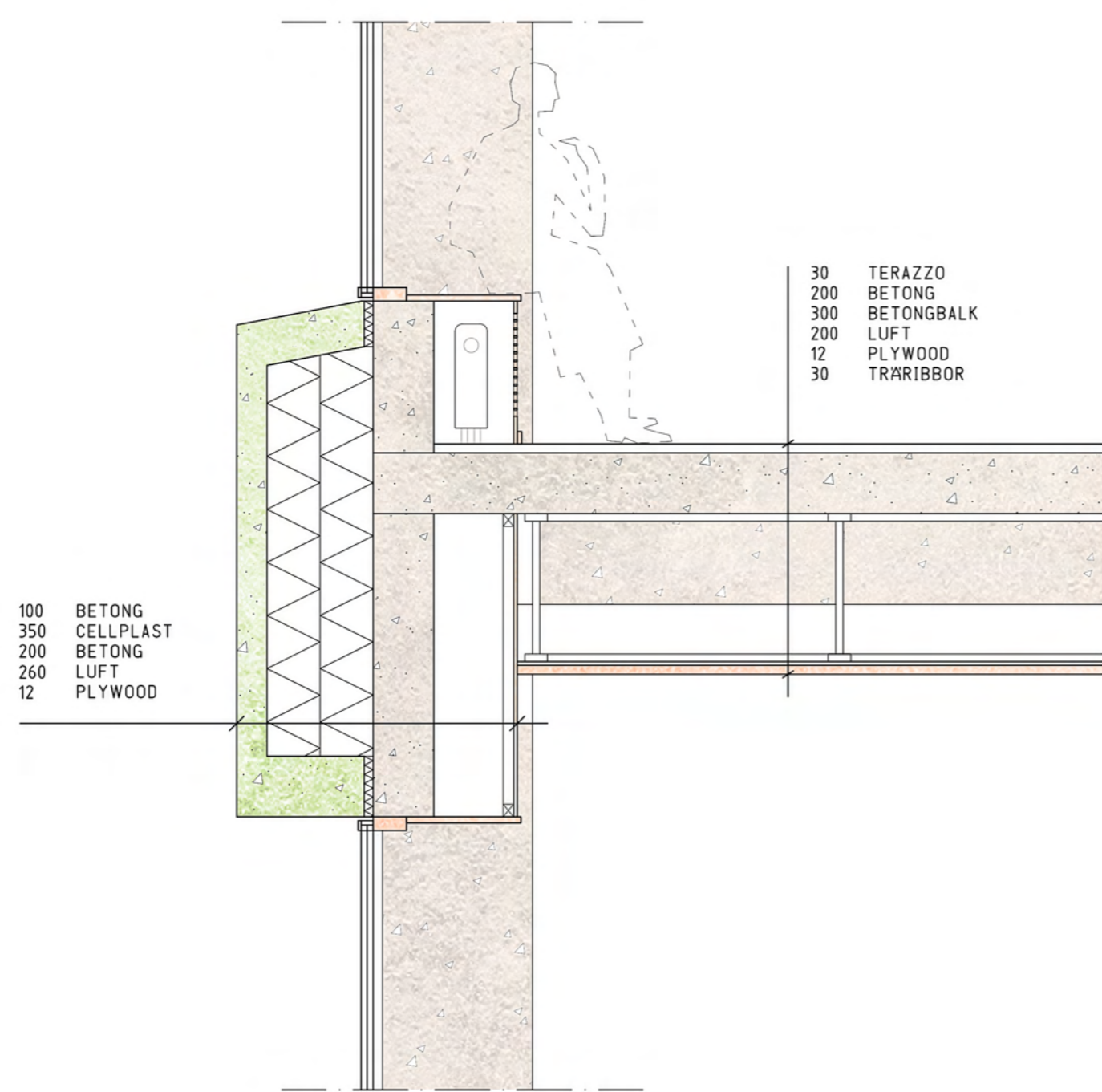
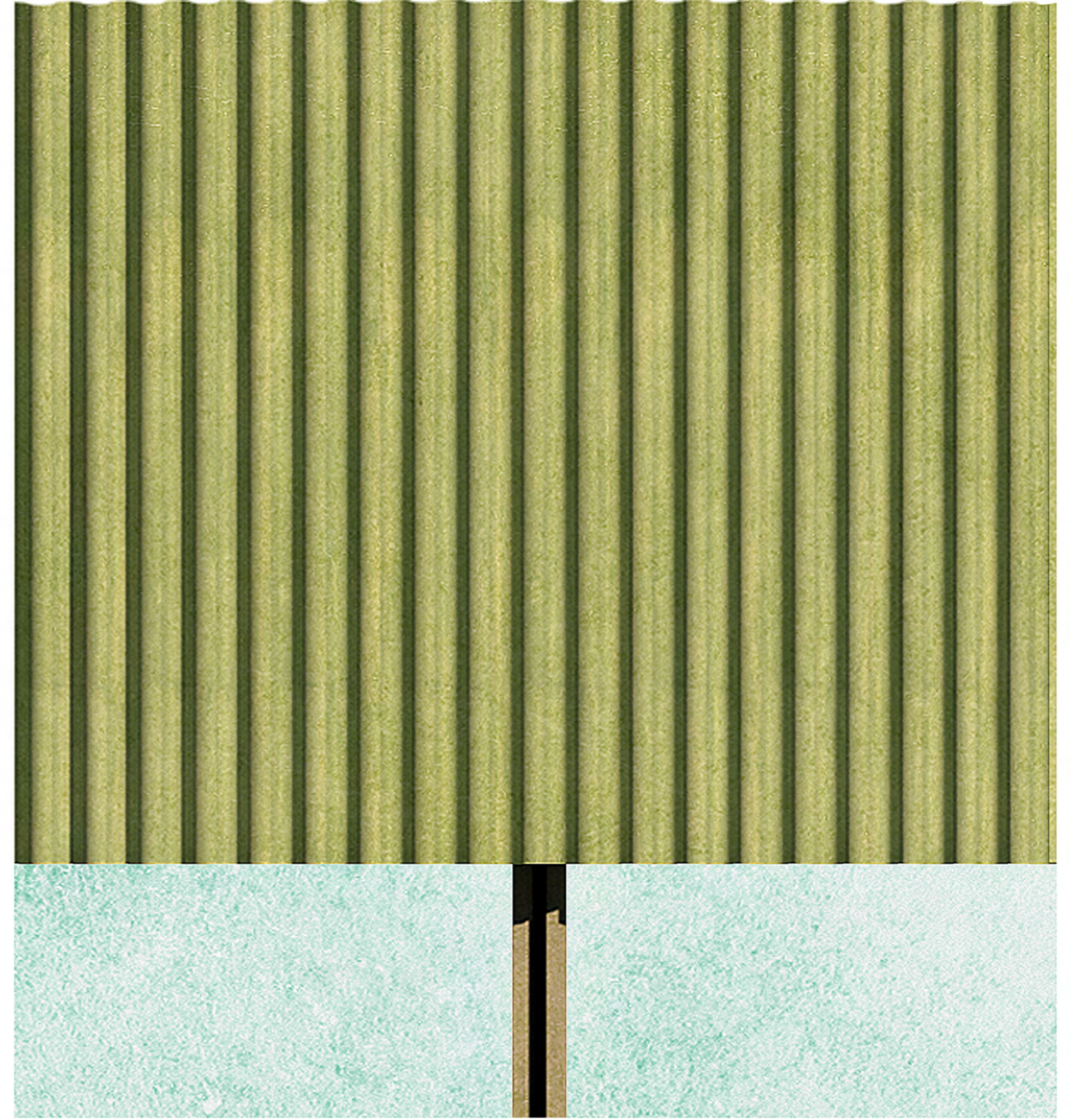
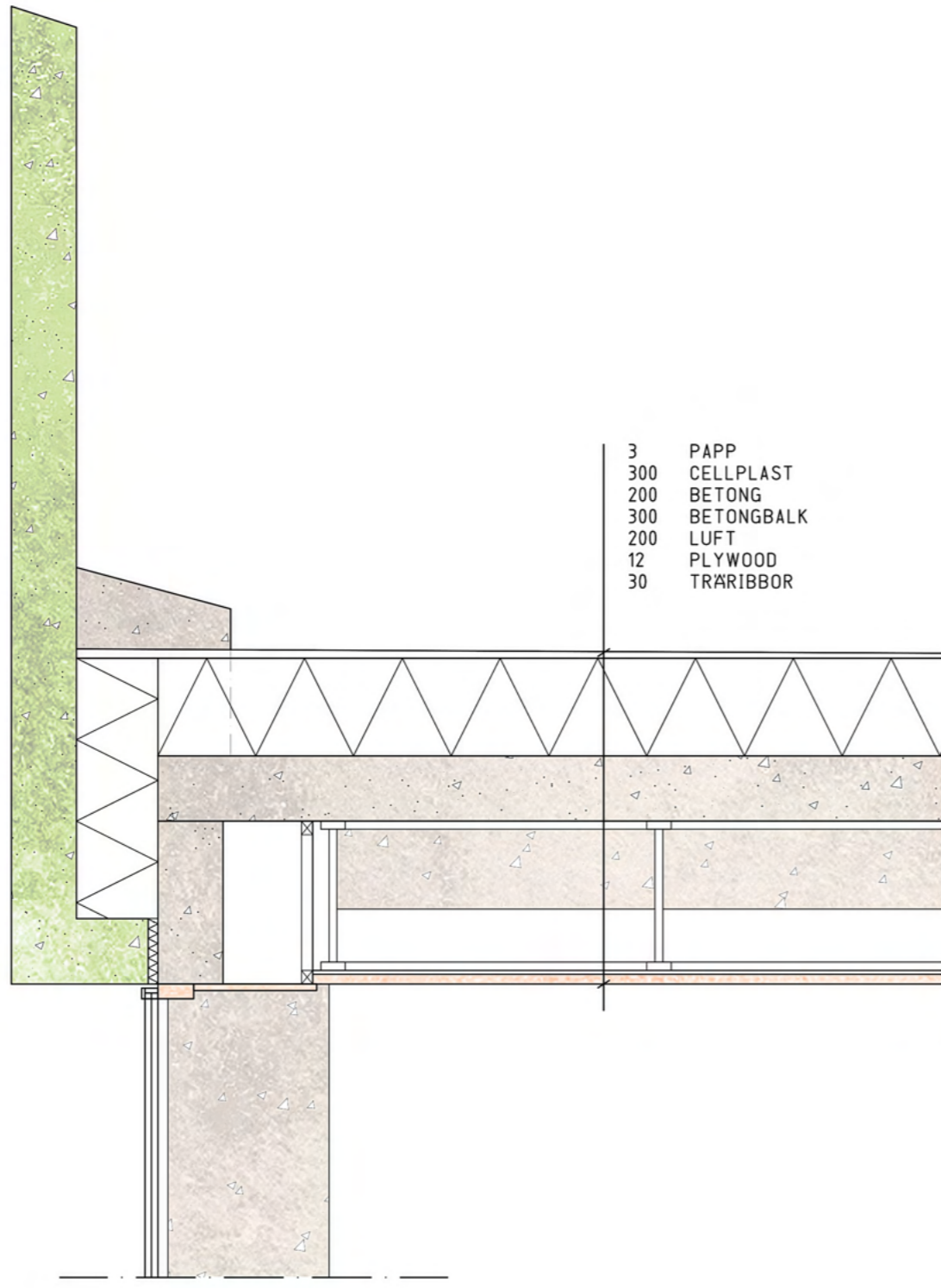
PLAN 3



PLAN 4

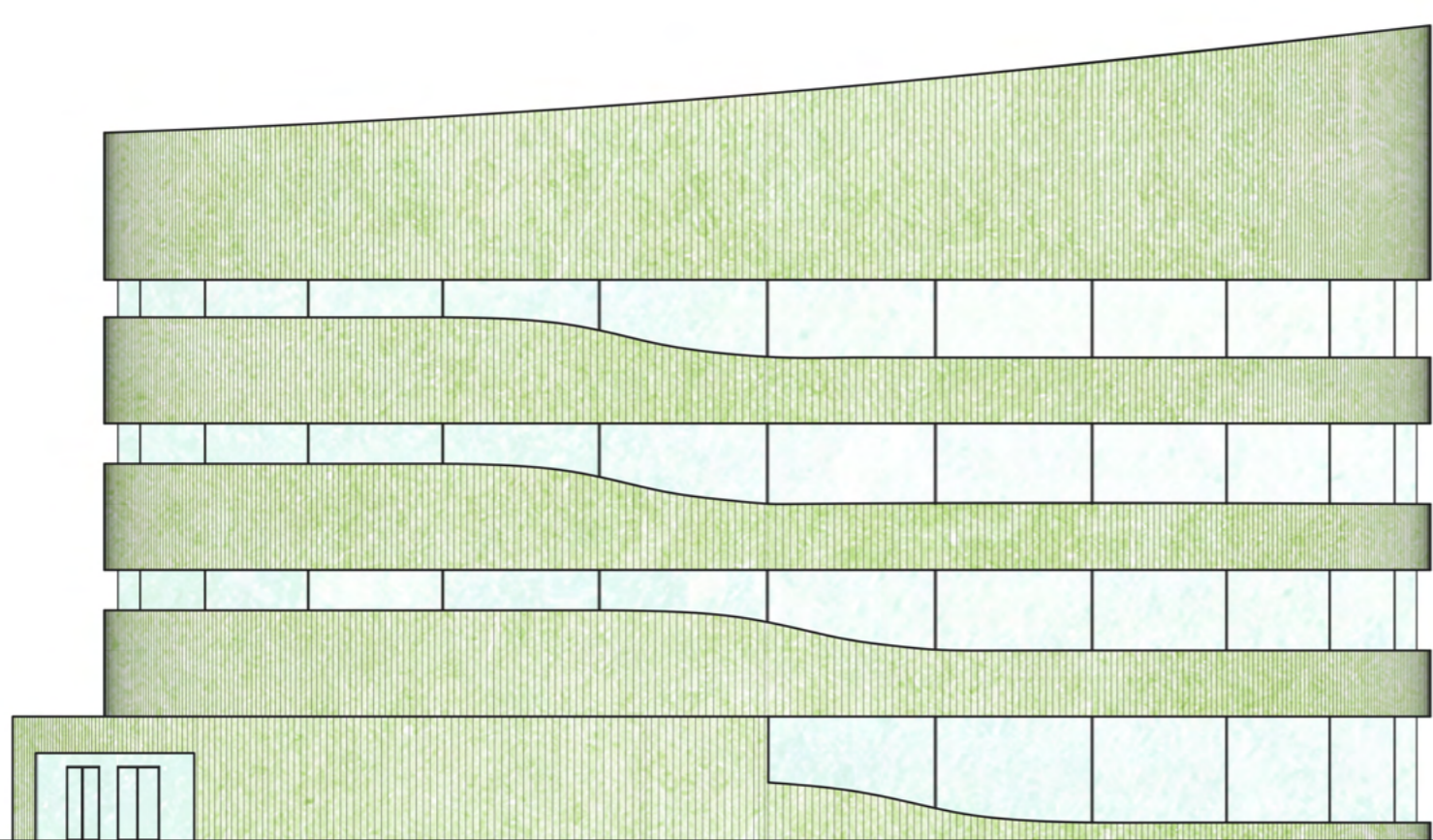
- | | |
|---------------------|---------|
| 1. Informationsdisk | 4. Café |
| 2. Ateljé | 5. Kök |
| 3. Galleri | |



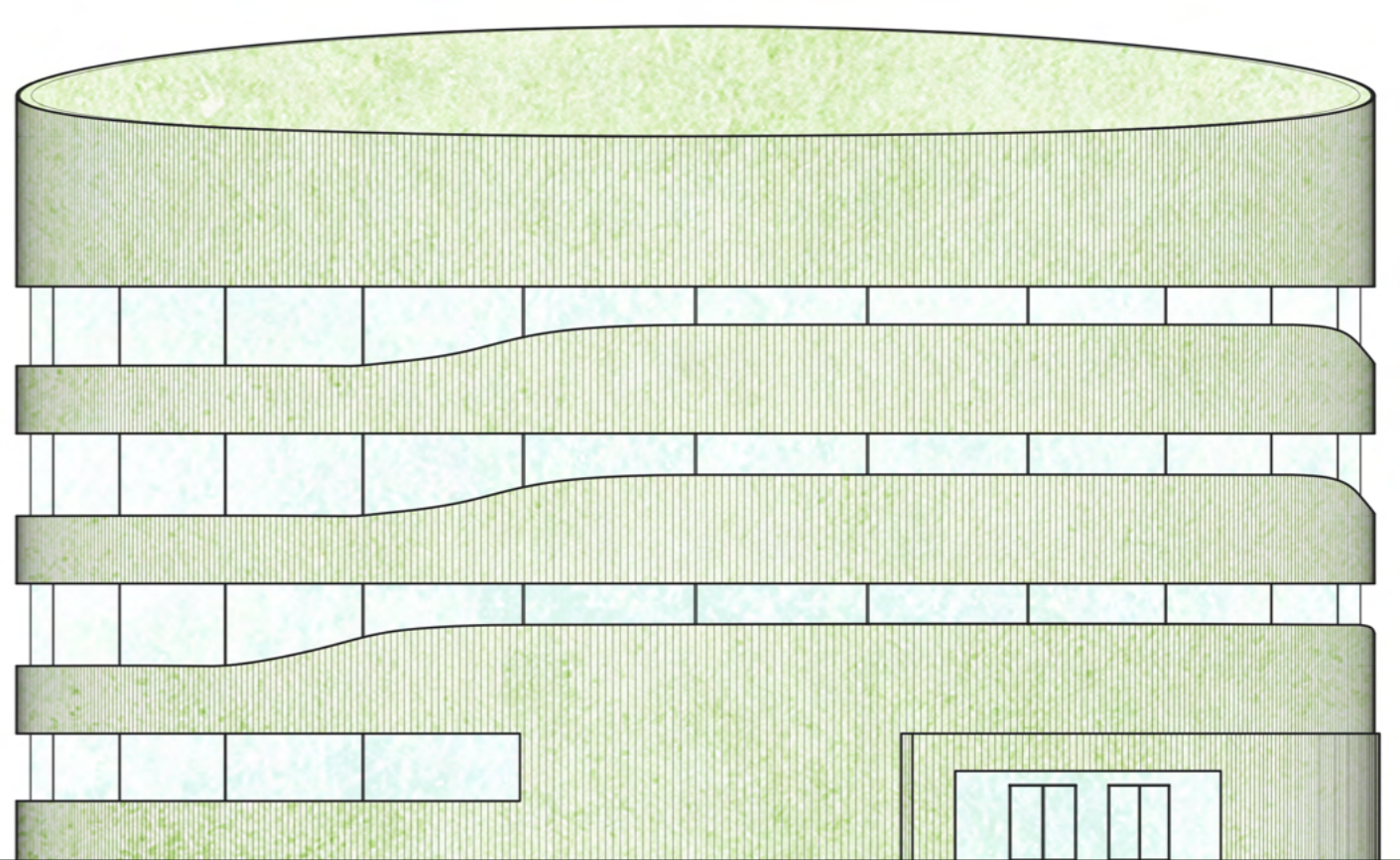


PRINCIPSEKTION 1:20

FASADUTSNITT 1:20

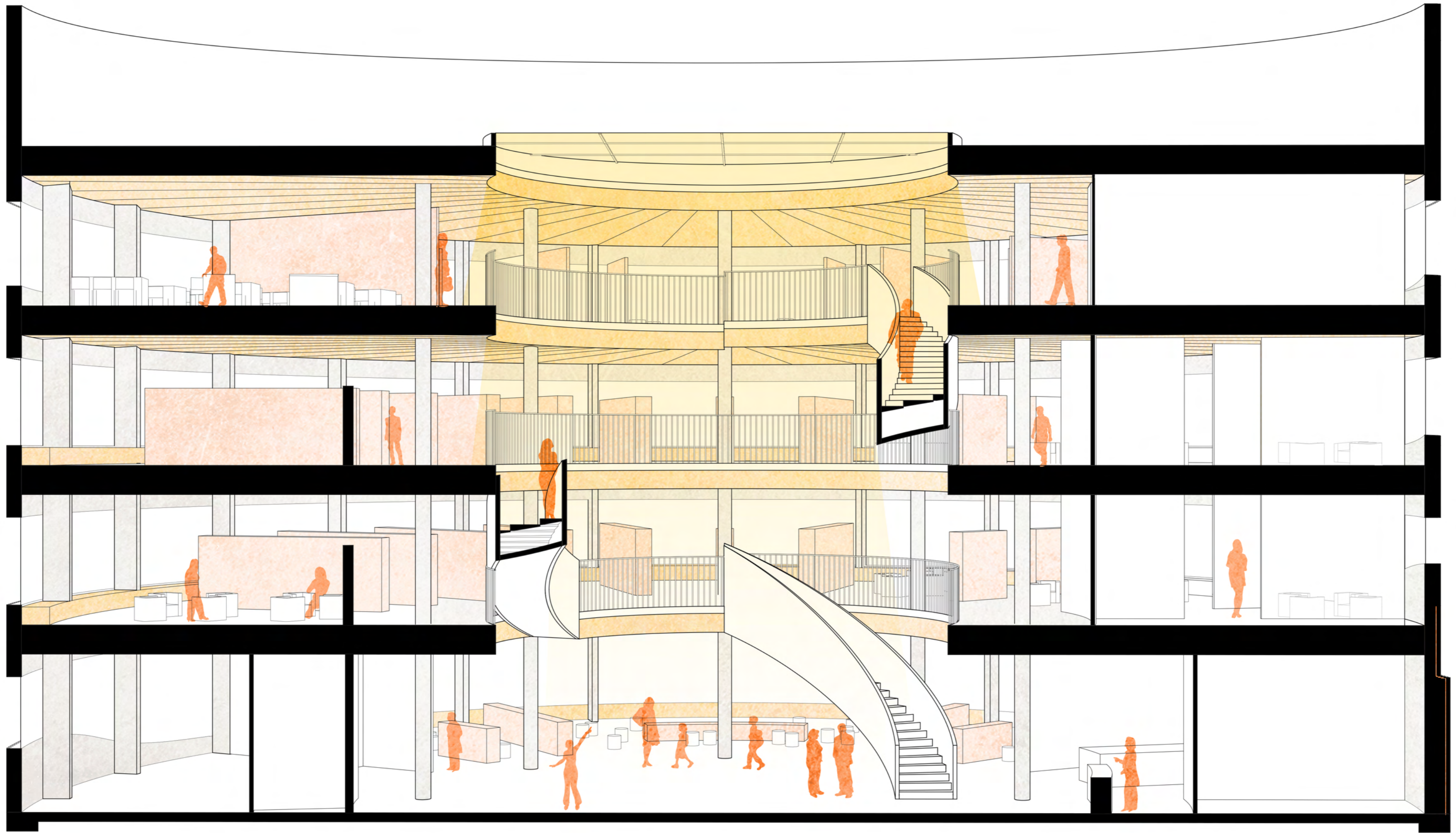


FASAD MOT VÄST 1:200



FASAD MOT NORR 1:200





SEKTION 1:100

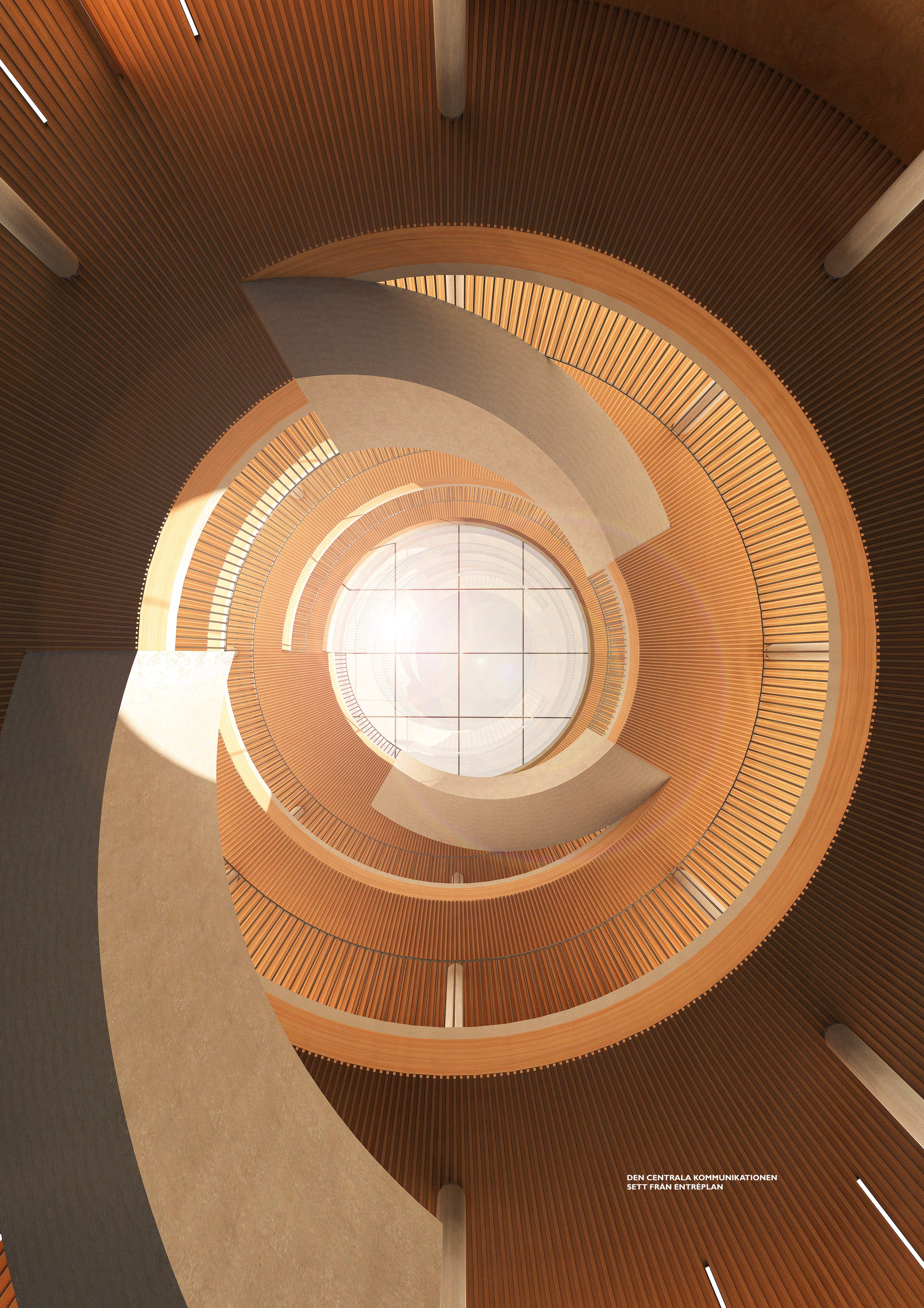
3D sektion som visar ljusschaktet och den centrala kommunikationen. De skulpturala betongtrapporna vrider sig runt den runda öppningen.



INTERIÖRPERSPEKTIV PLAN 3

Perspektiv på den centrala kommunikationen. Interiören följer en varm materialpalett på slipad betong och trä. Belysningen följer den radiella utformningen





DEN CENTRALA KOMMUNIKATIONEN
SETT FRÅN ENTRÉPLAN