



57.714 N 11.905 E  
Position

17:42 / 27 maj  
Simulerade  
ljusförhållanden

**Huvudbyggnad**  
I stadsdelsförslag 'Nyköln'. (koncept: Low/Lodger/'Heroes')  
Från del 1: Stadsbyggnad. Kyrkbyn/Lundby, Göteborg.

# Yassassin

**SUBTERRANEAN**

**Outset (Complex)**

The assignment was enabling of a city part.  
An urban densification is requested.  
But architecture is about enabling life.  
If I only enable buildings this project fails.  
I've seen the lot is an urban planning  
junk space.  
But I've also seen it utilised, as a buffer.  
For sports, play, and life.  
Heard and experienced it.  
It wouldn't be sound to evade this fact.  
It wouldn't be architectural.  
Architecture may ignore and impose.  
It should provoke and evoke.  
But know why so.  
Then architecture makes sense.  
Then it can be more than backdrop  
or storage.  
Then it can enable.  
This is the central hub of this city  
proposal.  
It is the essence of  
Low/Lodger/'Heroes'  
All at once  
All i one.

**Torn (Heroes)**  
L: 9  
~20x21 m

**Flyglar (x4)**  
L: 3  
~18x9.5 m

**Piazza (Low)**  
Nedsänkt konsertsal/  
eventhall + sporthall  
~20x21 m

**Huvudvolym (Lodger)**  
L: 5  
~100x9 m

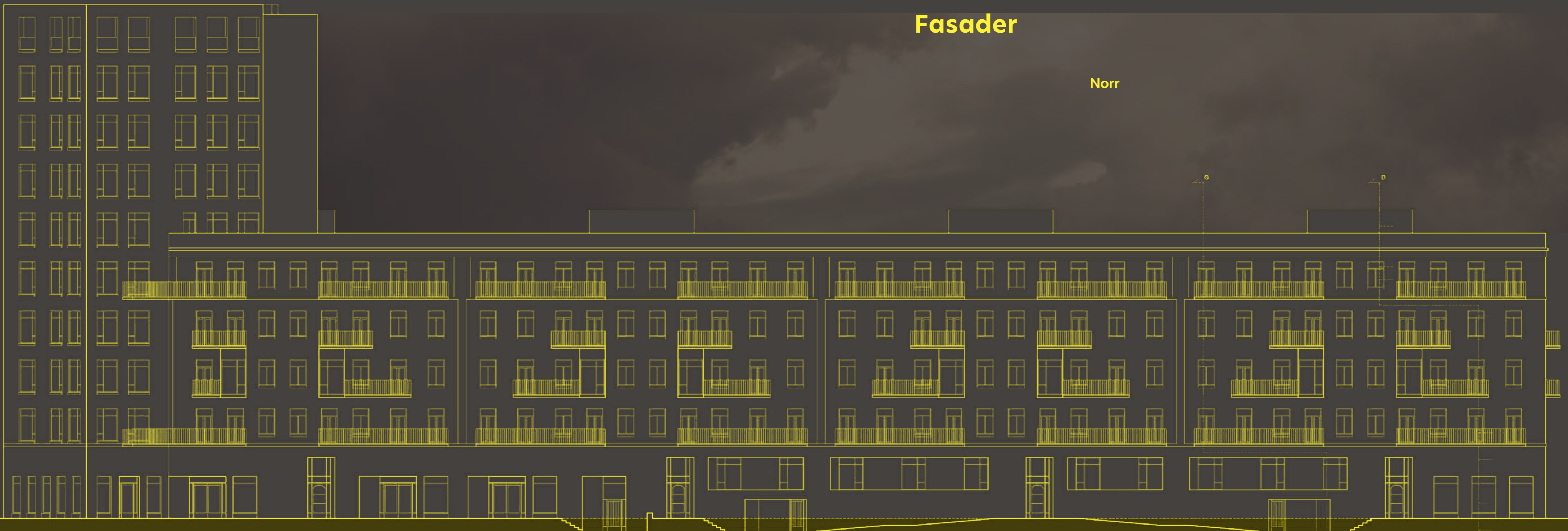
Situationsplan  
(A1) 1:500

5 25 m



## Fasader

Norr



**Rytm**  
Perforeringarna rytmiseras.  
Vertikala fönster öppningar  
med med bröstning 700 eller  
200 mm.

**Indelning**  
För att motverka monotoni i  
den långa fasaden varieras  
balkongsättning och  
burspråk adderas. Indelnig  
i mindre enheter genom  
normalplanens lisener.

26,4 m

**Muröppning**  
Sockelvånigens mur fasas  
på ena sidan om respektive  
entréöppning.

Söder



113,4 m

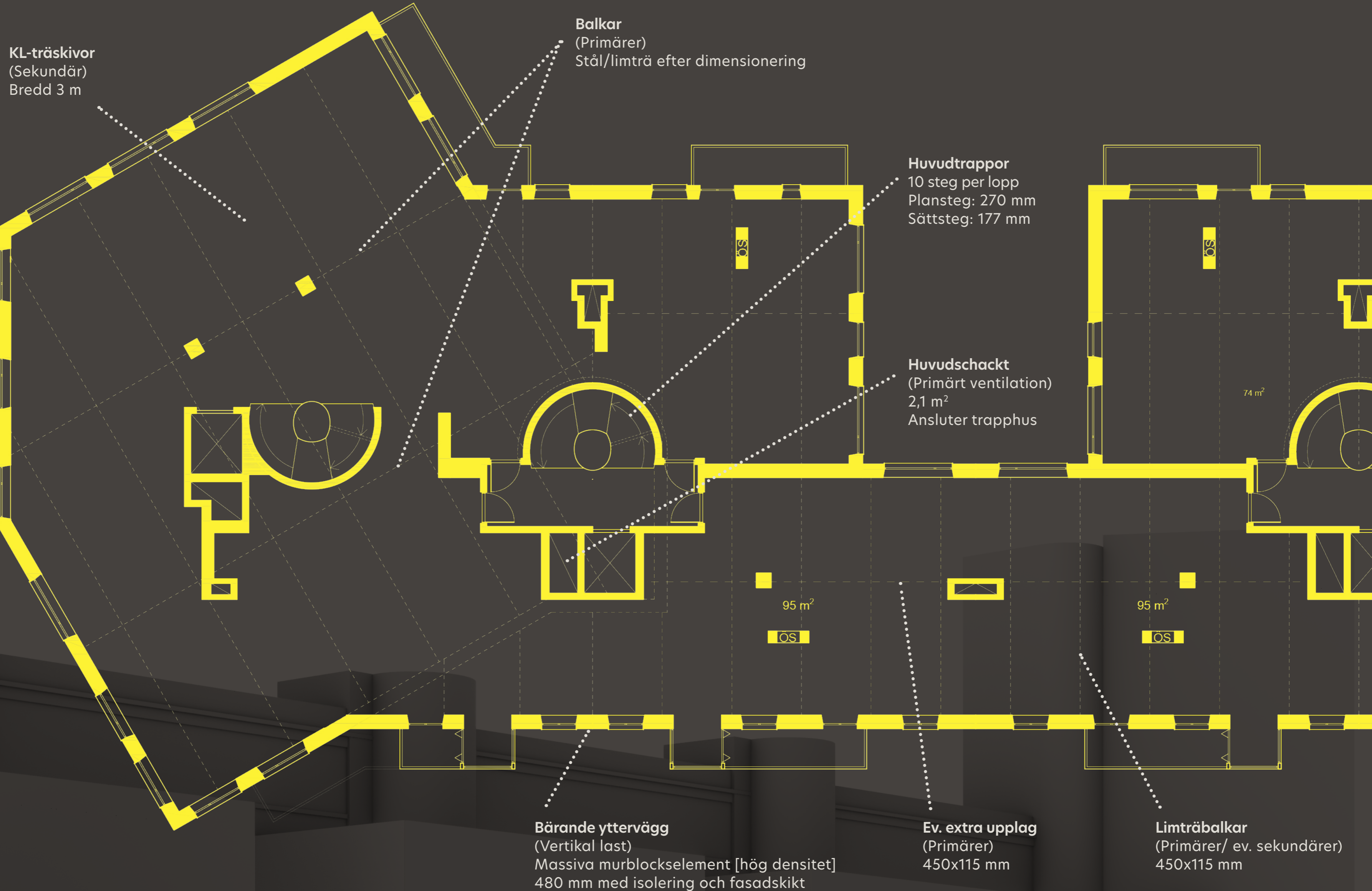
**Lanterniner**  
I marknivå, släpper in ljus till  
sport- och eventhall.

Väster

**Offentligt**  
Taket till konsert-/sport-/  
eventhallen är en lätt  
upphöjd offentlig piazza, ett  
eget stadsrum i satsrummet.  
Offentlighet under och över  
mark. En ny tids folkets hus.

**Geometrier**  
Fasadvyn som möter  
satsplanens centrala torg  
visar upp hela komplexets  
geometrier. Den långa  
lamellens slanka profil  
förstärks med smala vertikala  
fönster och två välavvägda  
balkonger som predikstolar.

## Struktur

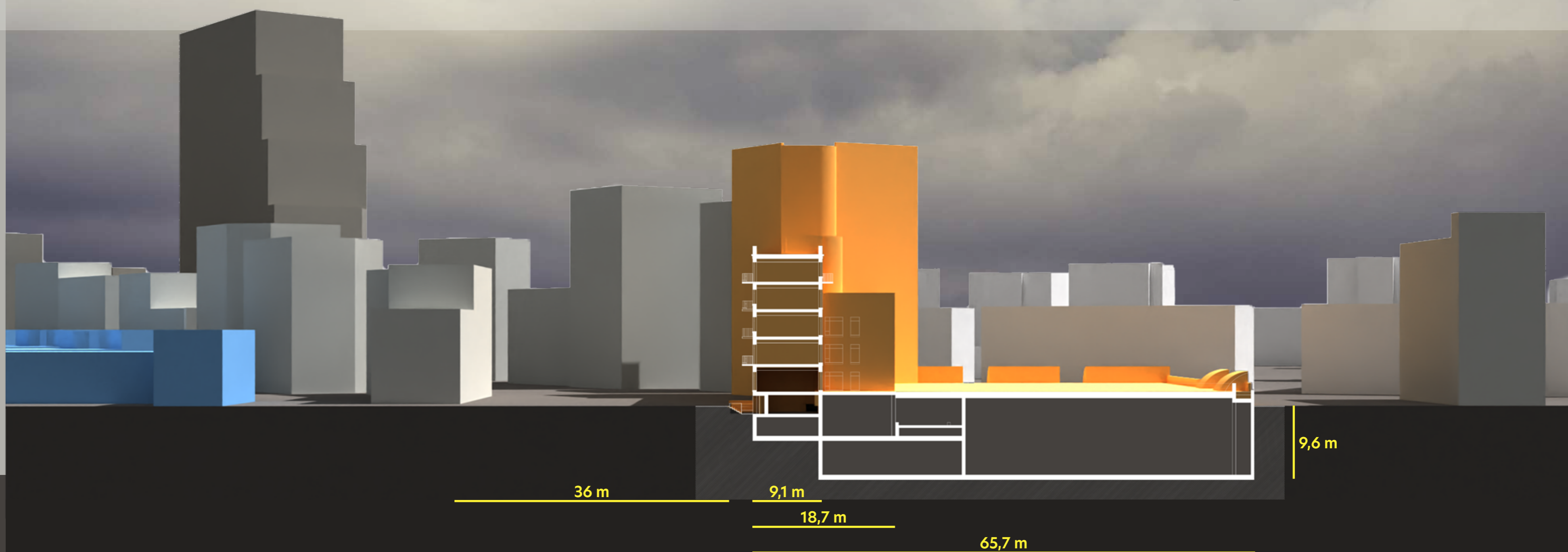


Strukturplan  
(A1) 1:100

1 5 m

12:17 / 27 maj  
Simulerade  
ljusförhållanden

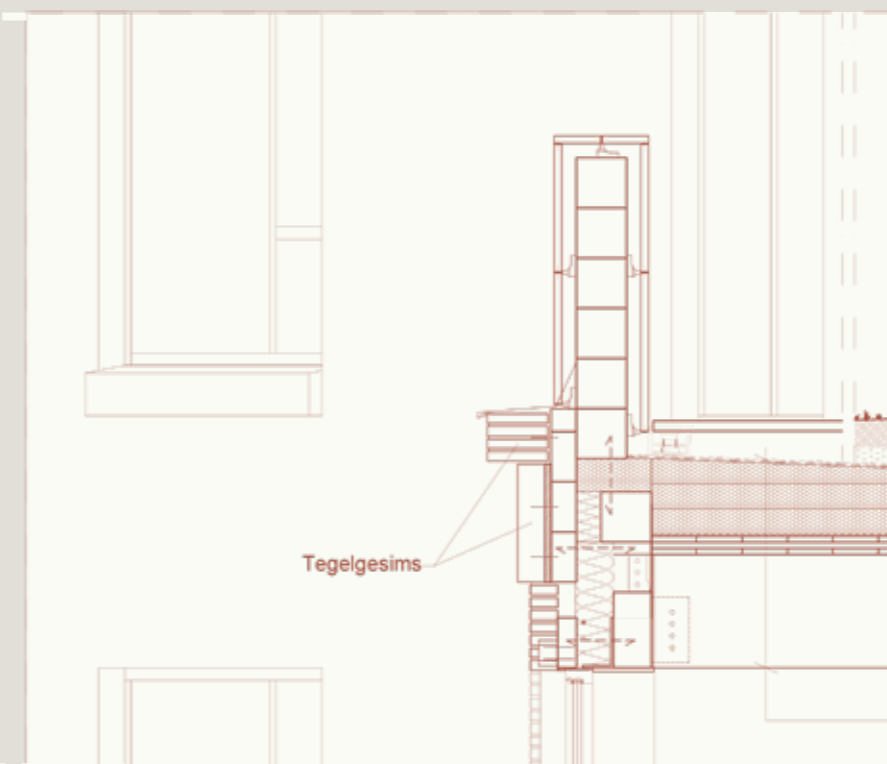
## Stadssektion



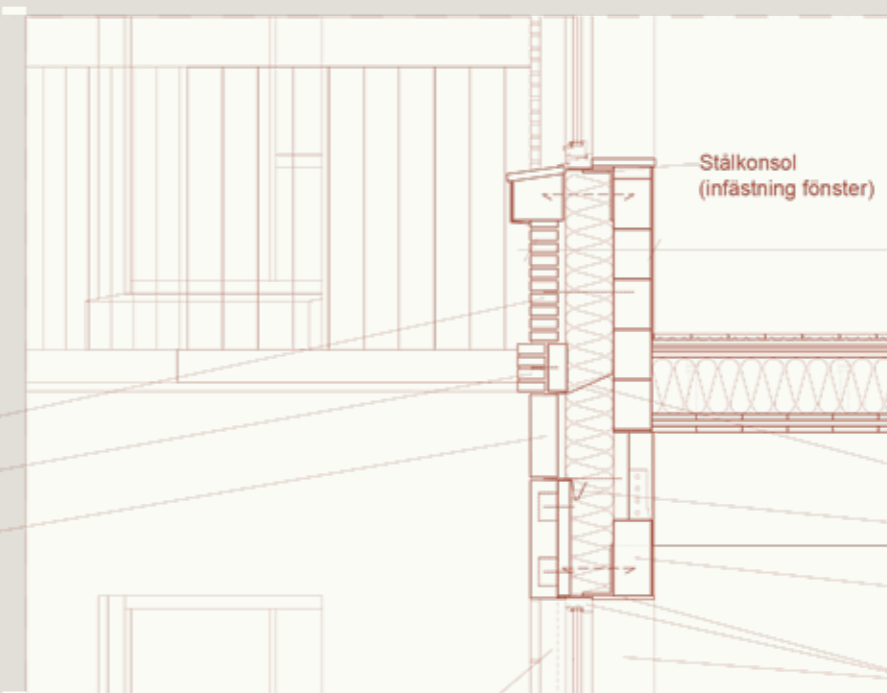
Sektion C-C  
(A1) 1:400

4 20 m

## Vertikalsnitt detalj (D-D) Fasadelevation



- 450(x115) Limträbalk (primär)
- 70 KL-träbjälklag
- Bitumentätskikt
- 2x100 Foamglas isolering
- 1x100 Foamlagstapad isolering
- 2x Bitumentätskikt (vattentätningmembran)
- Separationsskikt
- Kalkstenplattor på upplag [Växtodling]



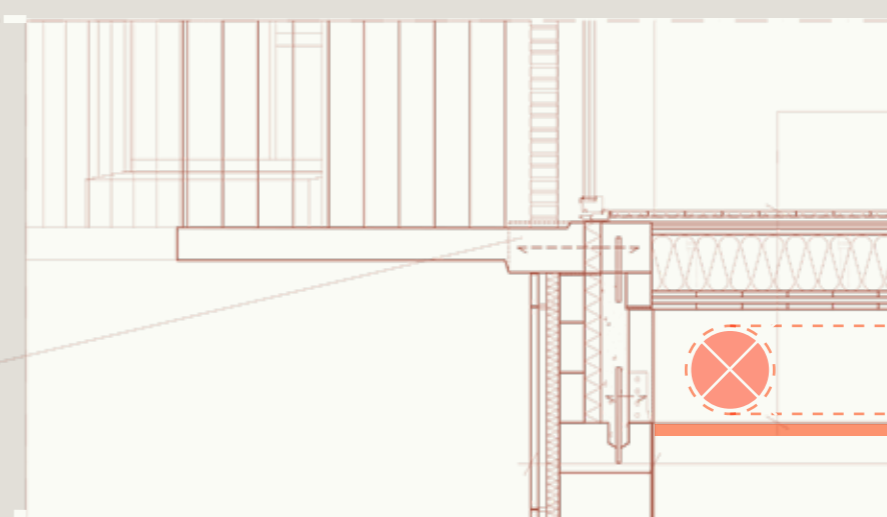
- Tegel sandfärgat gråvit/beige (ultima 468x108x38)
- 32 Fingerspalt
- 190 Mineralull
- 150 Massivt lättbetongblock (hög tryckhållfast.)
- Puts (ytskikt)

Liggande tegel (L5)  
Tegelfris  
Stående tegel (L2-L4)

- Fuktspär murpapp
- Vattenavledning ränna (ovanför fönster)
- 150x300 Lättbetongbalk över murperforeringar
- Fönsterkarm och smyg i ojärd ek (mäter putsad innervägg utan smyglist)

Slät puts möter fönsterkarm

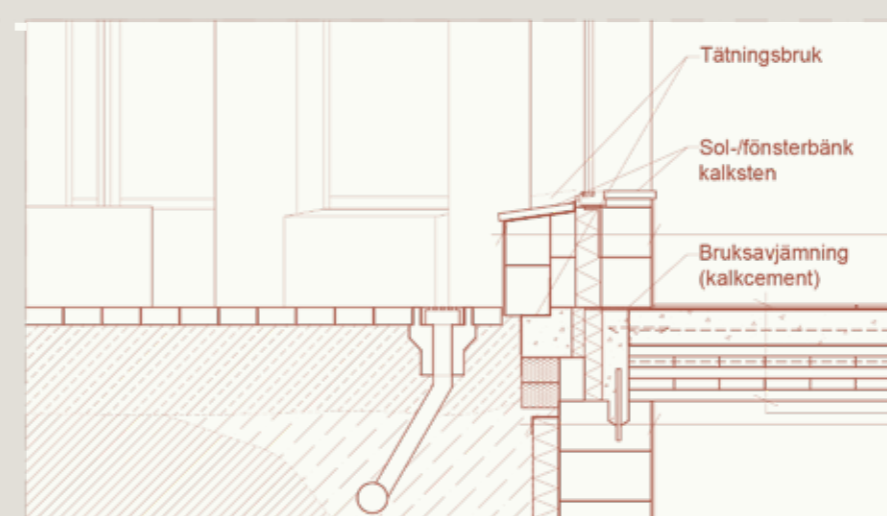
Ev. undertak fäst i balk  
Alternerar rumshöjden i utvalda rum/passager för mer dynamiska rumssamband. Eller dölja installationer för kontor.



- 450(x115) Limträbalk (primär)
- 70 KL-träbjälklag
- Uppstolpat installationsgol
- 220 Mineralull
- 22 Golvspånskiva
- 2x13 Golvgips
- 22 Pägjutning (flytspackel)
- Grålumpapp
- 20x147 Massivt ekgolv (hårdvaxolja)

Fris (slätputsad)

- 30 Hyvlad kalksten (röd)
- Luftspalt
- Natural stone support
- 365 Massivt lättbetongblock (hög tryckhållfast.)
- Puts (ytskikt)



- Utstick under fönster: Slätputs [Annars: Hyvlad kalksten (röd)]
- 100 Lättbetongblock
- 400 Isoblock (alt. sandwich lättbtg.)
- Puts (ytskikt)

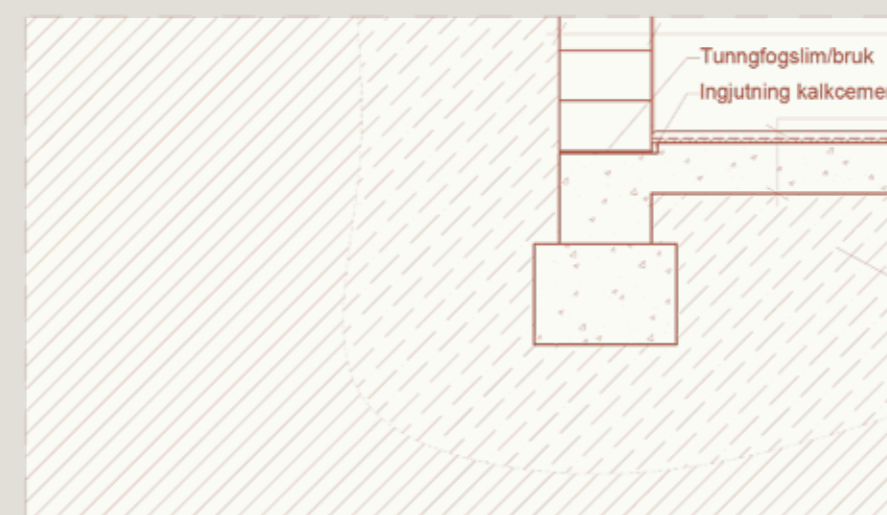
Tätningbruk

Sol-fönsterbänk kalksten

Bruksavjämning (kalkcement)

- 360 Samverkansbjälklag HBV (60/40) (220 KL-trä)
- (140 BTG.)
- 3 Stegjudsmatta
- 5 Sättmassa
- 12 Hyvlad kalkstensplatta

- Täcklist
- Filterduk
- 100 Isodränskiva
- Cementbaserat spackel
- 365 Massivt lättbetongblock (hög tryckhållfast.)
- Ingjuten dymling med pinnbult
- Grundningsbruk
- Groputs
- Finputs (ytskikt)



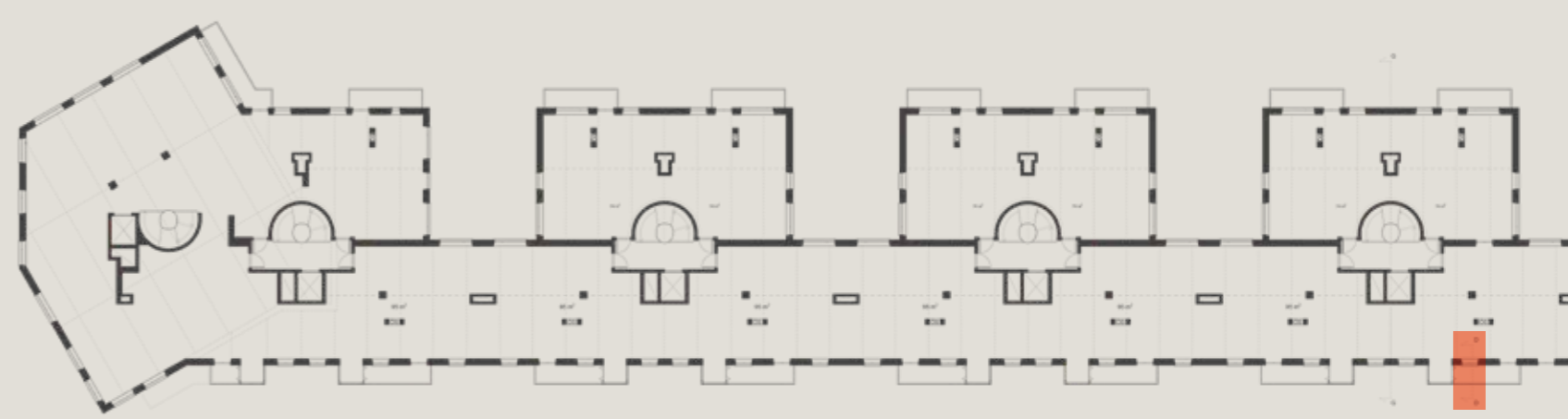
- 365 Massivt lättbetongblock (hög tryckhållfast.)
- Grundningsbruk
- Groputs
- Finputs (ytskikt)

Tunnfogslimbruk

Ingjutning kalkcementbruk

- Singel / dränerande stenkross
- 300 BTG. grundgjutning
- 8 Fuktsolermatta (luftspaltsbildande)
- 35 Armerad pägjutning (ytskikt)

Under grundvattennivå: ingen grund-/kantbandsisolering



D-D

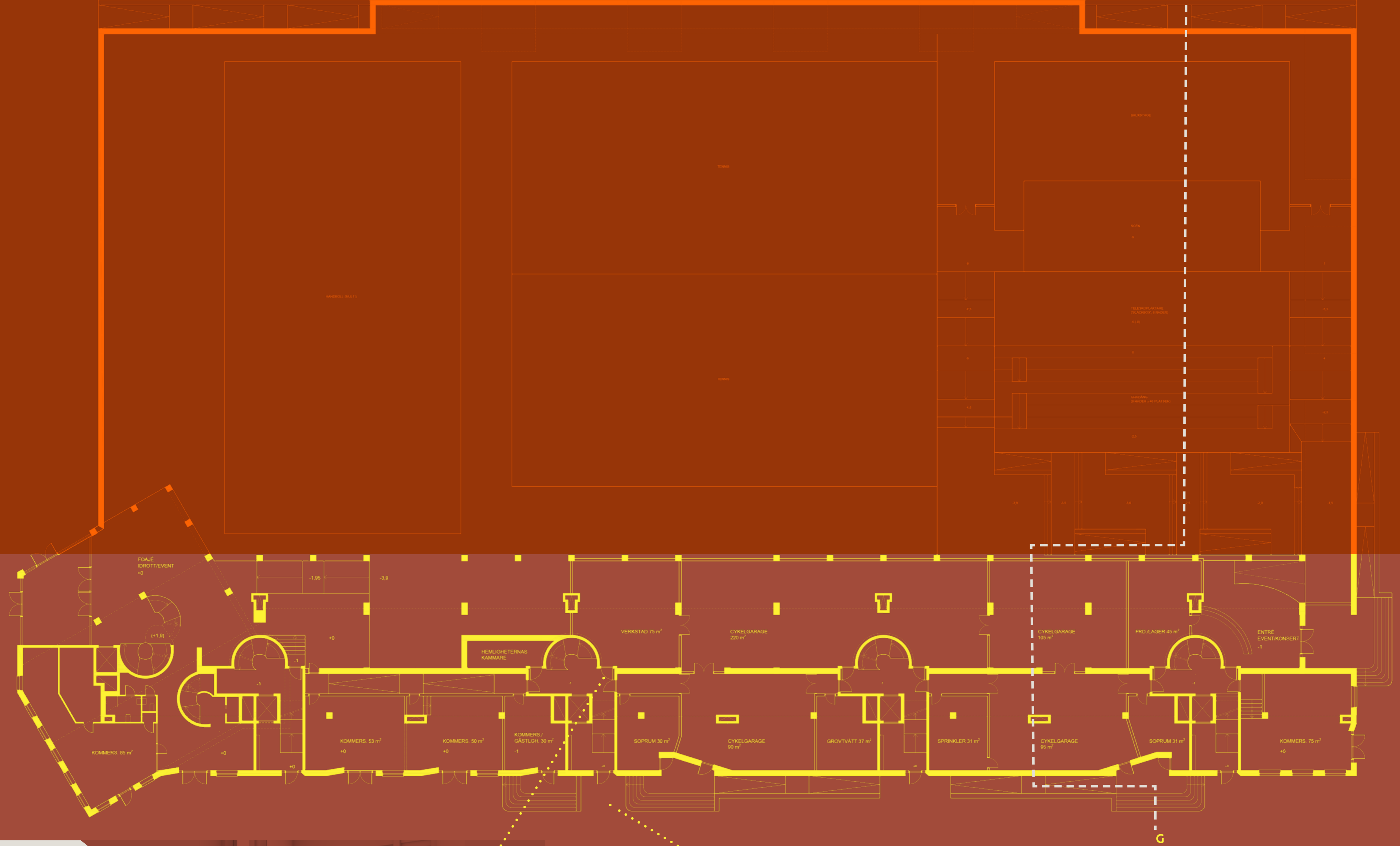
**Smalt tegel (468x108x38)**  
Ljus beige/sandfärgad/grå ton. Likt Columbastenens format. Två stenars längd jämfört danskt format och något lägre. Används vertikalt exteriört normalplanen för att bryta med lamellens långa längd och horisontalitet. Liggande för fris, takvåning och gesims.

**Kalksten**  
Röd. Rustik och hyvlad. En mellanröd ton, grovhyvlad för sockel, punkthus och sydfasader på fyllyglar. Grå kalksten avslutar huset upptill genom takterrassens mur.



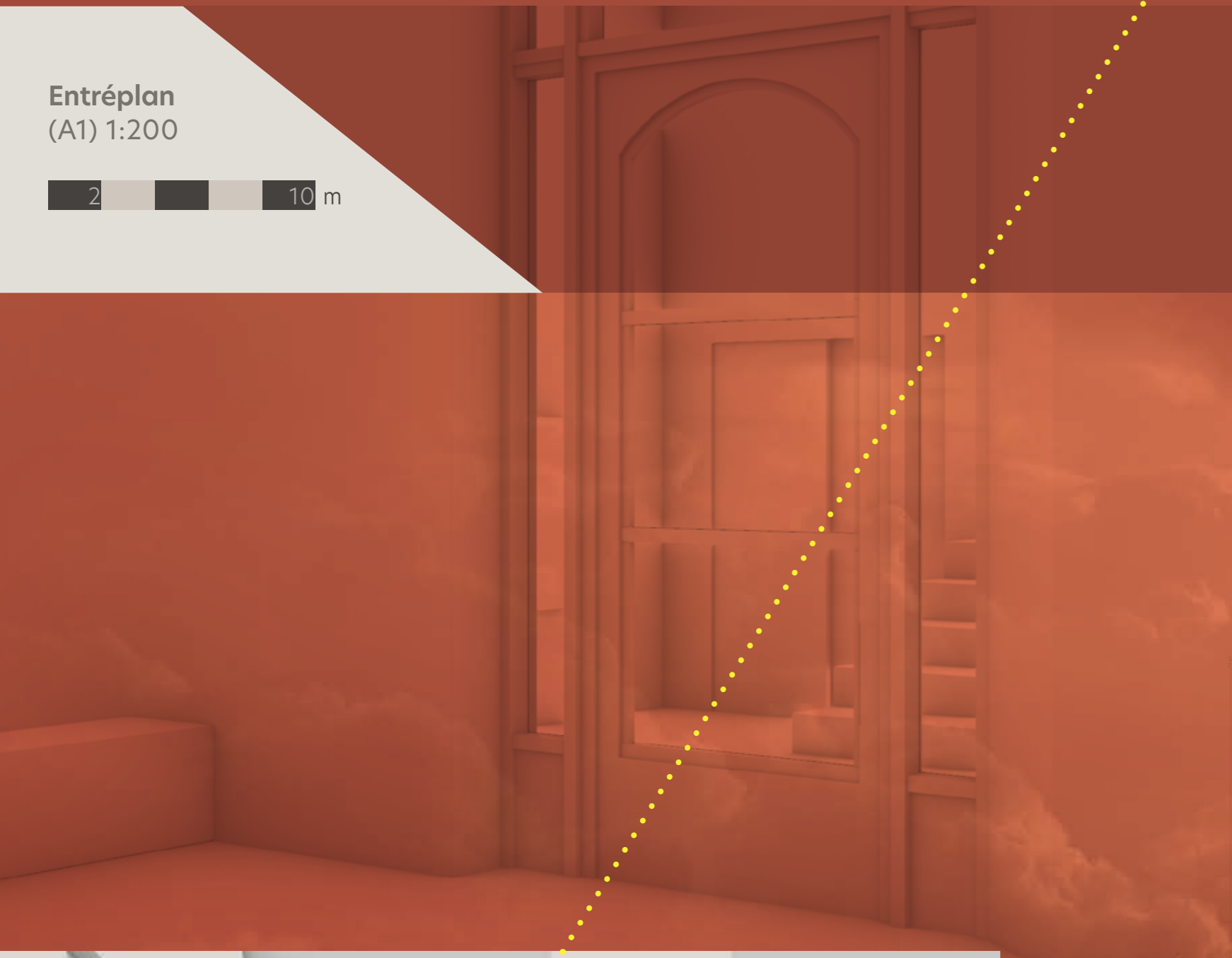
# Entré

G



Entréplan  
(A1) 1:200

2 10 m



+ 56,3

## Entrémotiv

Sockel i huvlad röd kalksten. Höga, ljusa och luftiga portar med infattning i oljad ek. Rampens och trappornas gestaltning tillsammans med val av markbeläggning skapar en förgård framför respektive entré.

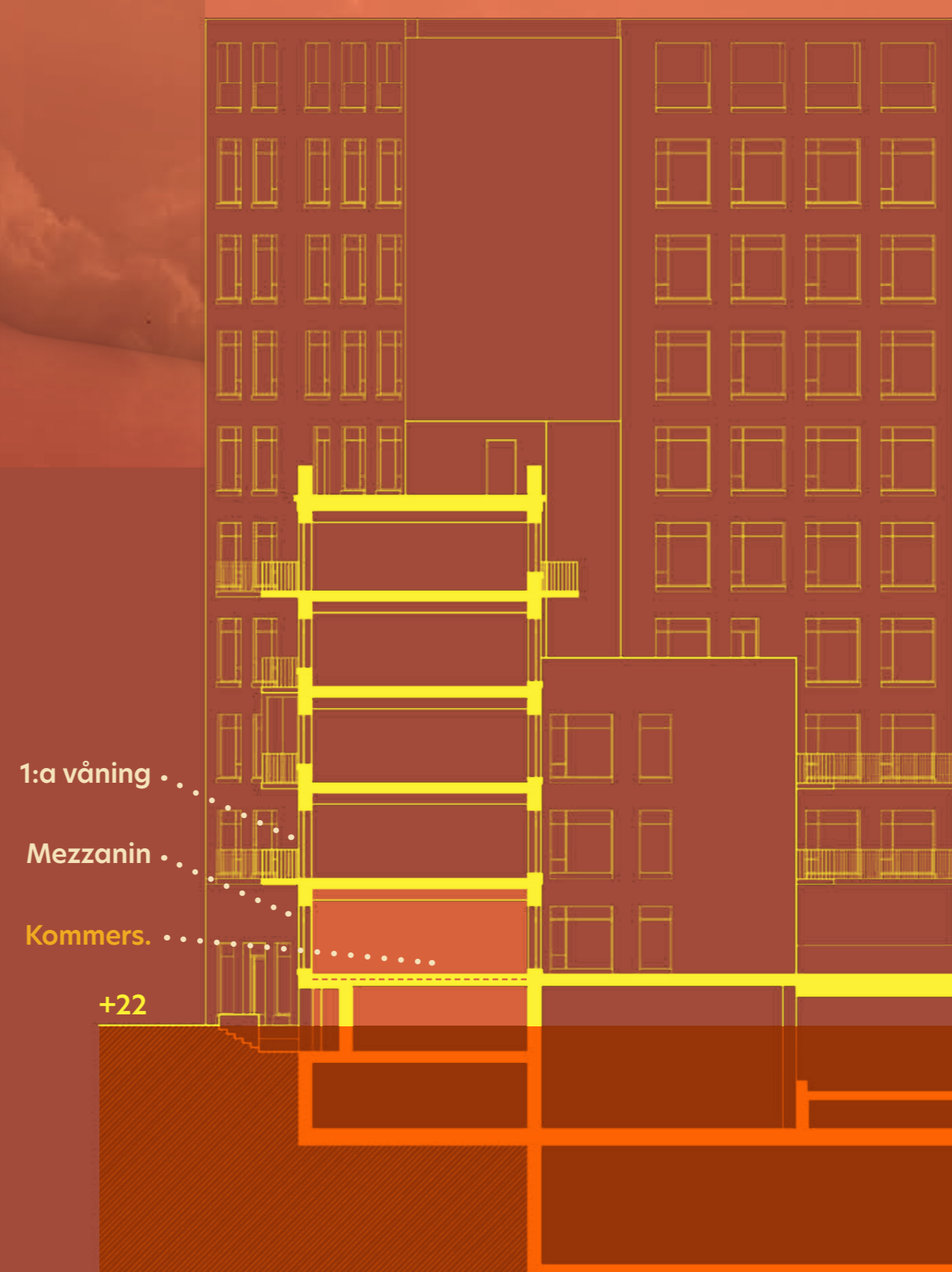


## Entrérum

Yttervägg putsas på insidan och får en sockel i röd kalksten som ett samtal med utsidan.

## Sockel

Mezzaninvåning och nedsänkt markplan bildar exteriört sockelväning. Kommerisella lägen har entréer på marknivå (+22) och extra rumshöjd (5,5 m). Inspirerat av *Casa Milà* (1912), Barcelona, Antoni Gaudí.



1:a våning

Mezzanin

Kommers.

+22

+ 38,3

+ 34,7

+ 31,1

+ 27,5

+ 23,9

## Våningshöjd

3,6 m. Bidrar till flexibla lokaler som ger både lägenheter med extra rymd och livskvalitet (även i rum med små areor), eller kontor med höjd för extra installationer i taket.

## Rumshöjd (bostad):

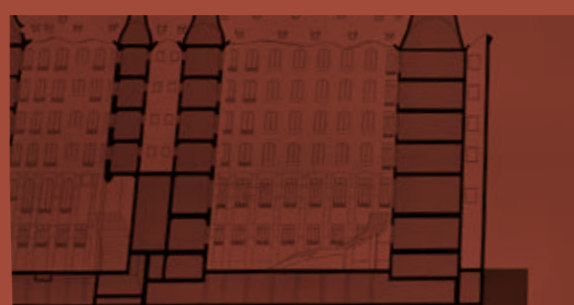
2,76 - 3,24 m

## Rumshöjd (kontor):

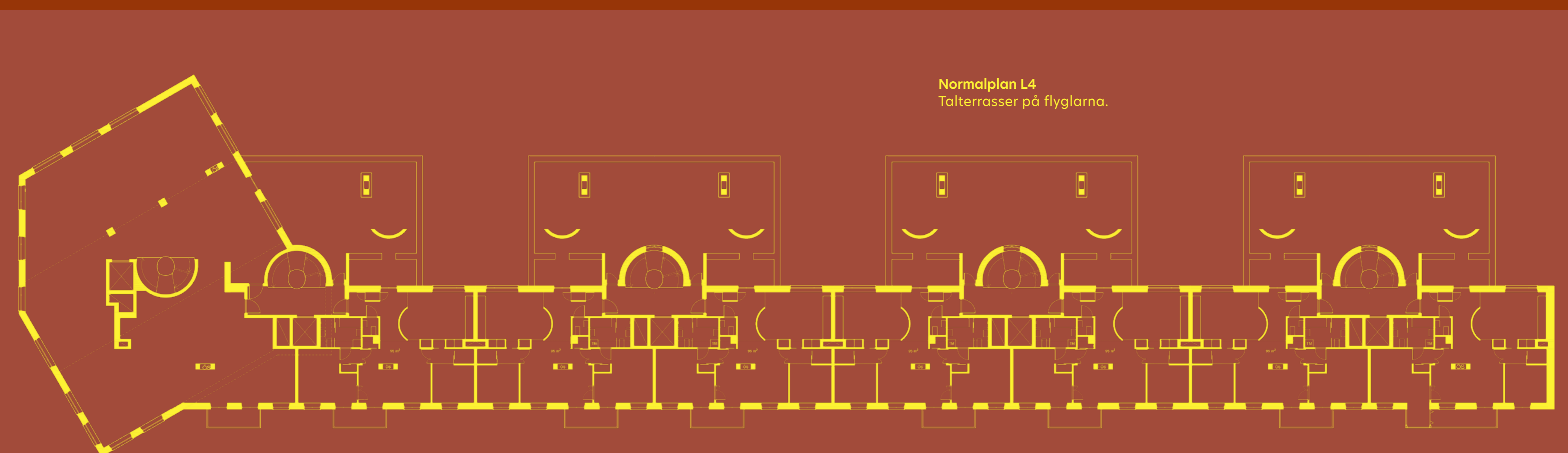
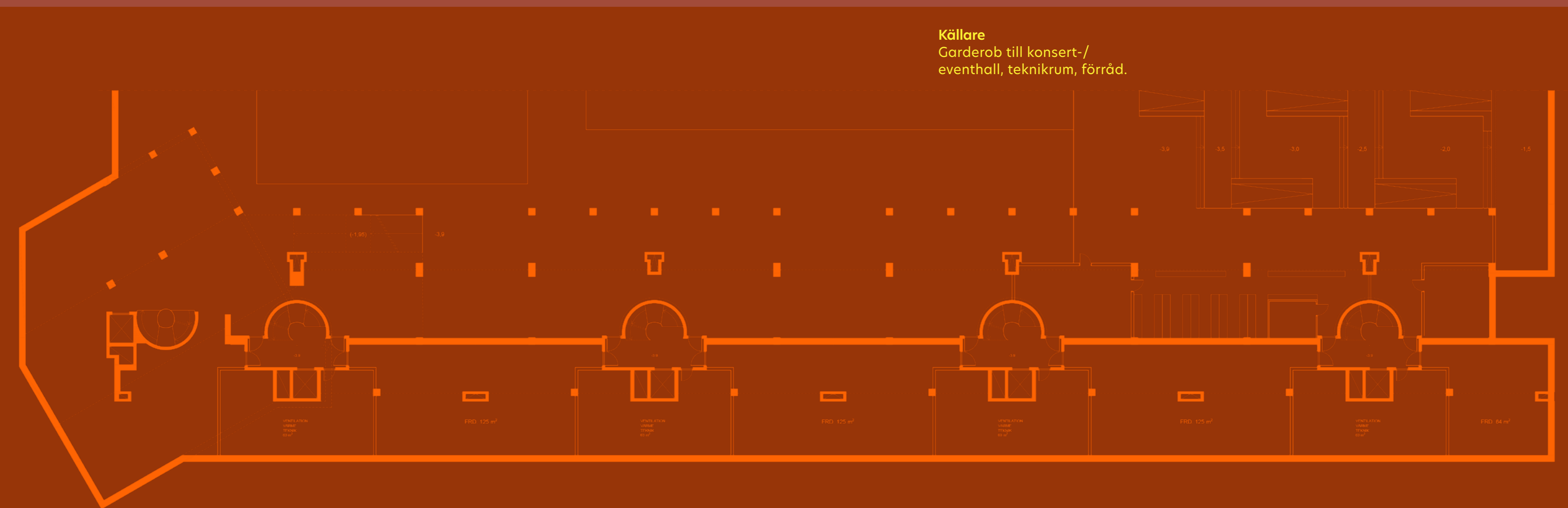
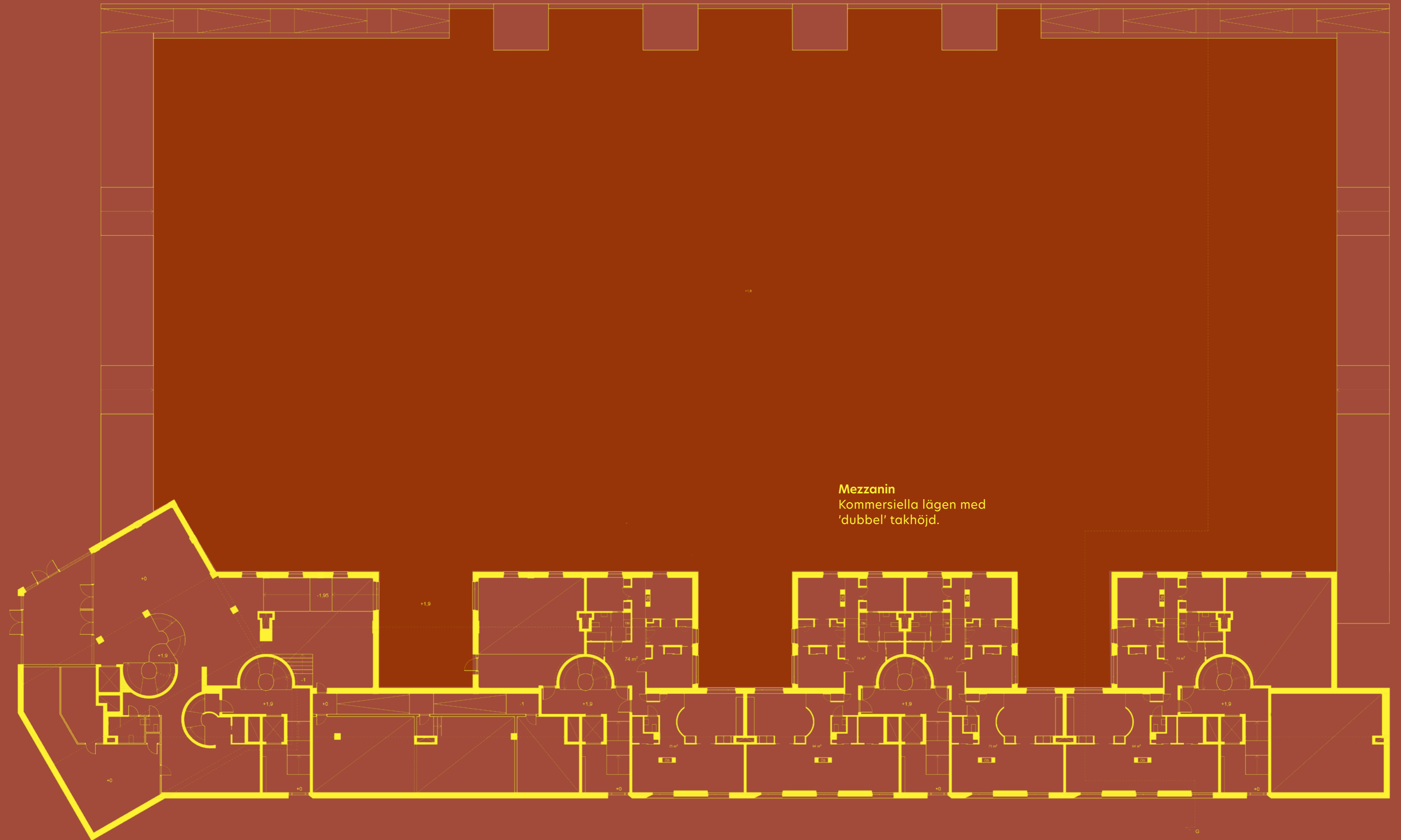
2,76 m

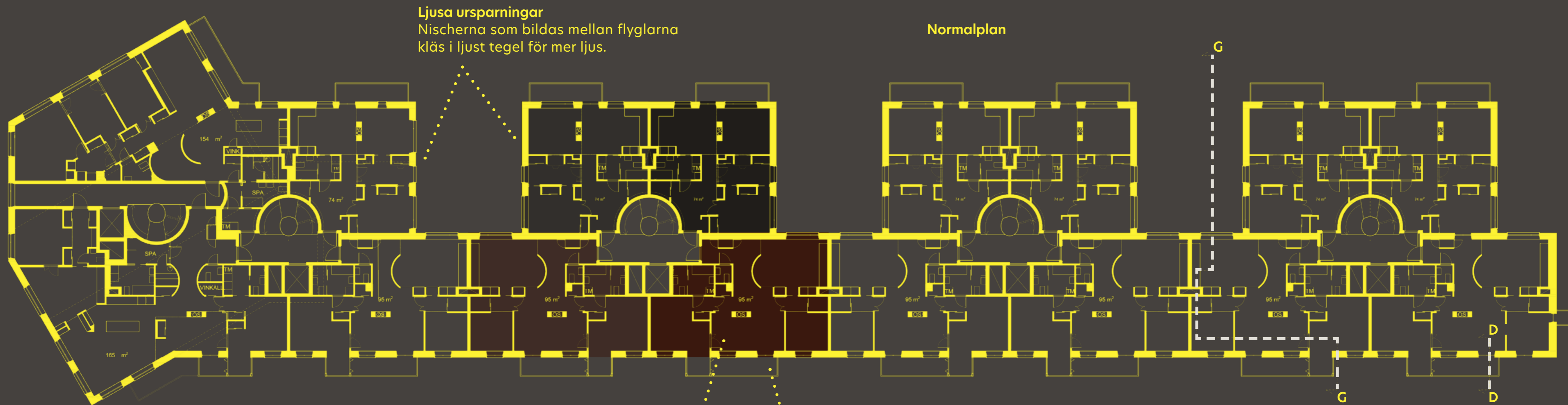
Sektion G-G  
(A1) 1:200

2 10 m



## Planer





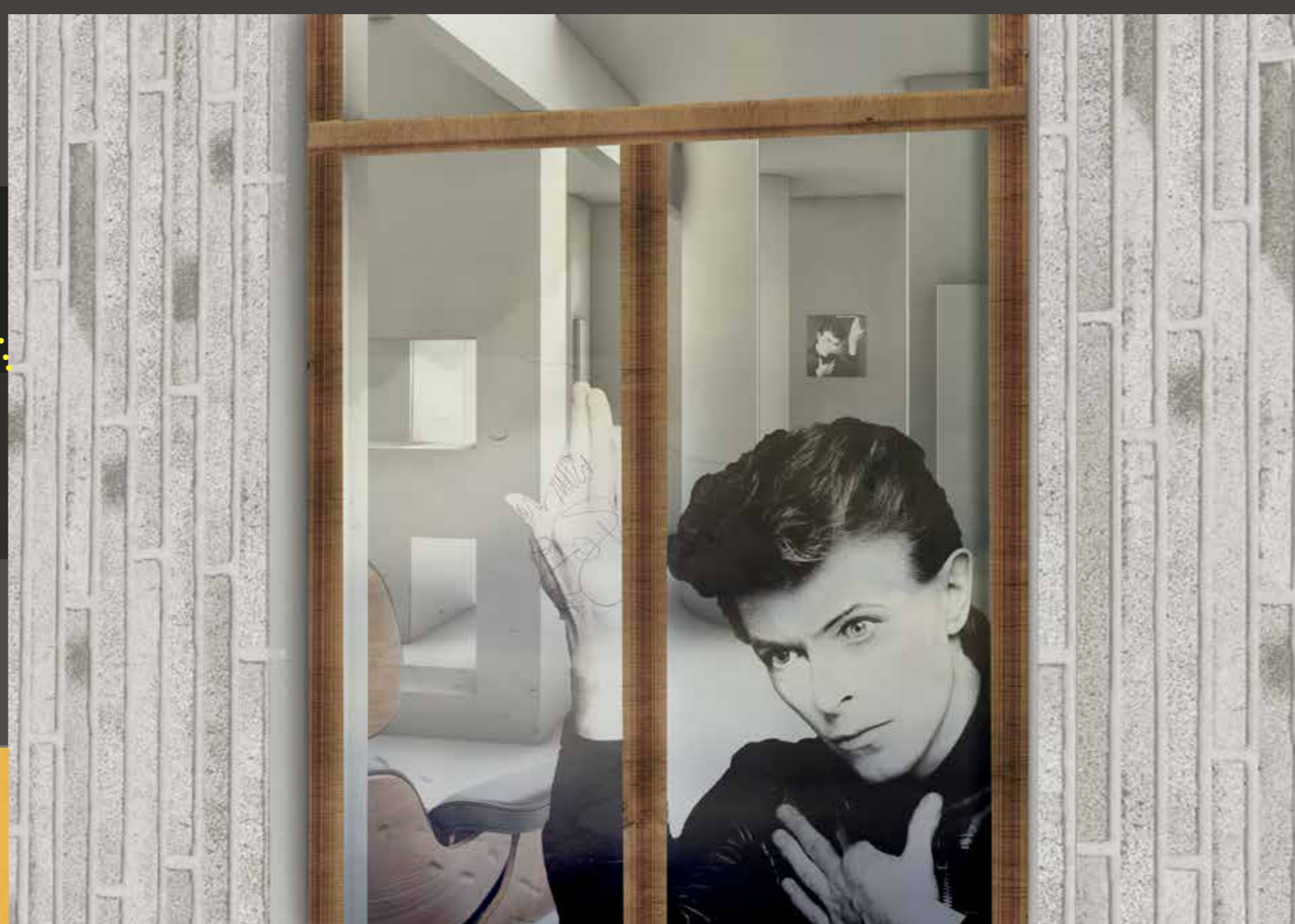
**Ljusa ursparningar**  
Nischerna som bildas mellan flyglarna kläs i ljust tegel för mer ljus.

Normalplan

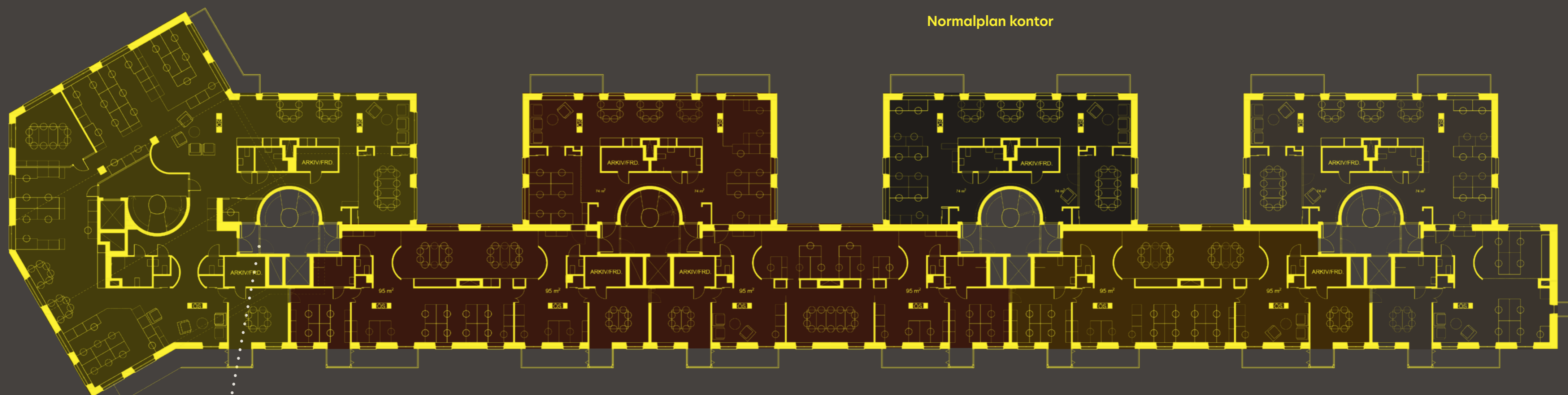
**Punkthus**  
Lyxlägenheter, 165 m<sup>2</sup> (3-5 RoK),  
154 m<sup>2</sup> (4 RoK).

**Bostad**  
2x lägenhet 95 m<sup>2</sup> (3 RoK  
grundutförande) i huvudvolym.  
2x lägenhet 74 m<sup>2</sup> (2 RoK i  
grundutförande) i flyglarna.

**V1**  
Huvudrum i lägenhet 95 m<sup>2</sup>.



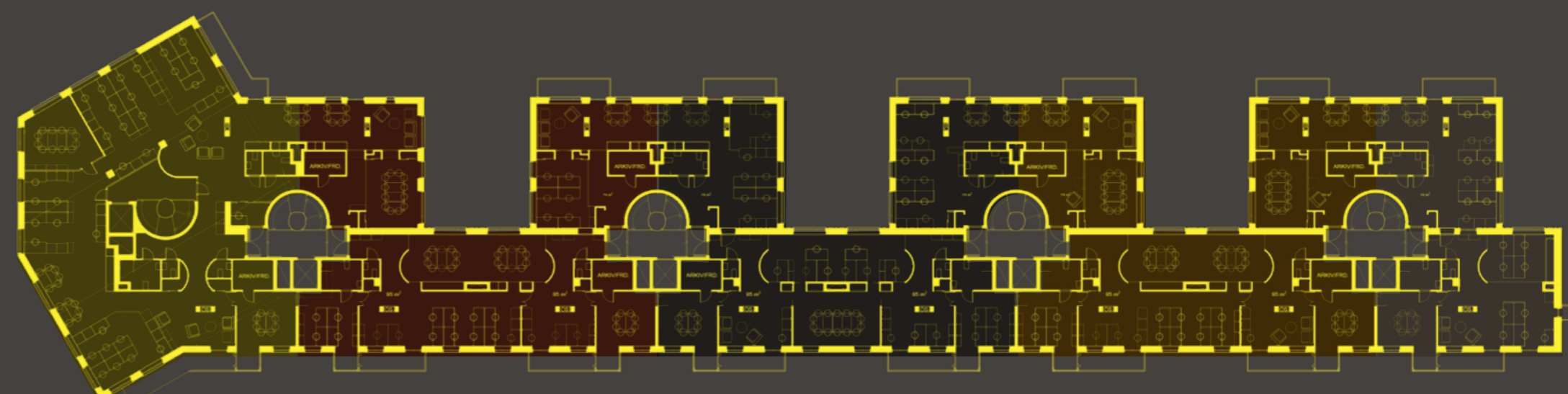
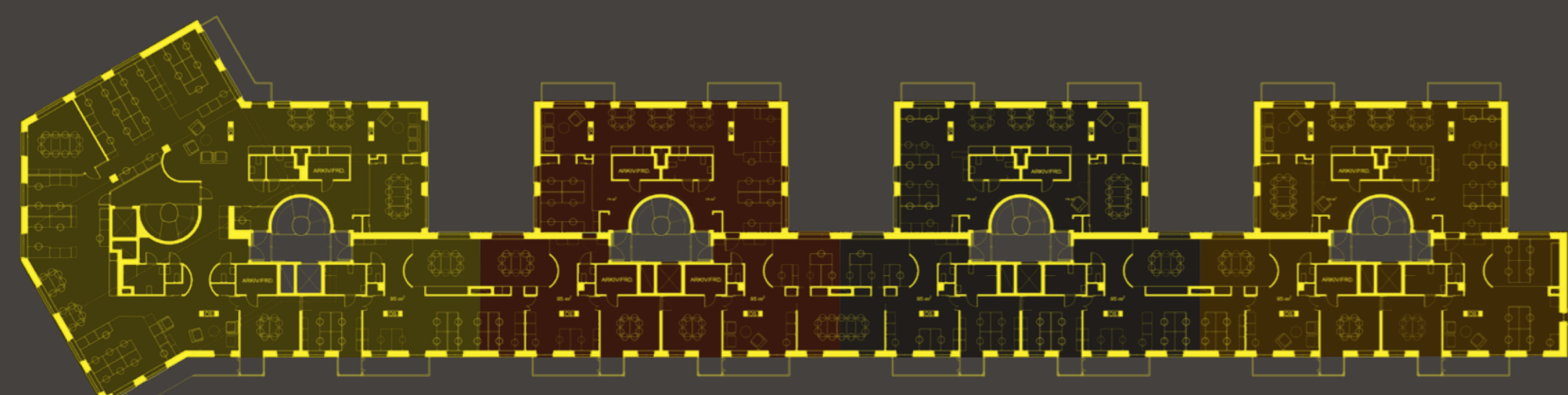
**V2**  
Utifrån och in. Från balkongen.



Normalplan kontor

**Brandsäkra trapphus**  
Extra dörrar kan adderas vid ombyggnad till kontor vilket gör alla trapphus till Tr2-trapphus.

**Enheter och variationer**  
Minsta kontorsenheter bildas av 2x 95 m<sup>2</sup> respektive 2x 74 m<sup>2</sup>. Från dessa enheter kan en mängd kombinationer skapas för olika storlekar på kontor - upp till ett helplan (~1500 m<sup>2</sup>).



**< Egna trapphus**  
Indelning där varje kontor omsluter ett eget trapphus.

**^ Hub & buzz**  
Indelning där kontor delar trapphus som möjliggör kreativa kluster.



Yassassin (red sky, delight)  
2023, olja på duk, 80x60 cm