

PROJEKT T-PUNKTEN

Vattennära träffpunkter och T-formade punkthus



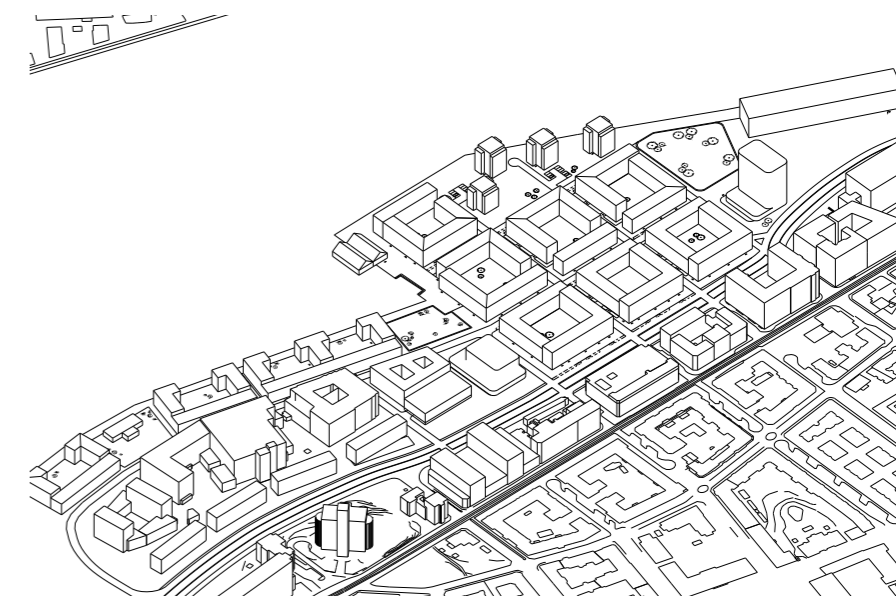
- 1 Restaurang/saluhall
- 2 Bibliotek/kulturskola
- 3 Hotell
- 4 Park
- 5 Lekpark
- 6 Förskola
- 7 Parkeringshus, kontor
- 8 Kontor

Situationsplan 1:2000 (A1)

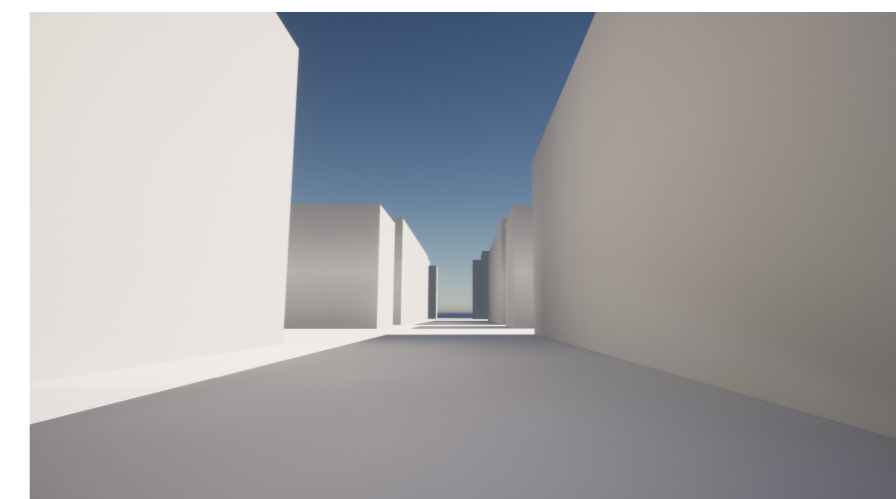
Del 1 - Stadsbyggnad och de vattennära träffpunkterna

Fiskhamnen omvandlas och blir ett bostadsområde av kvarter och punkthus. Där kommer både blivande och nuvarande invånare att få nya träffpunkter vid vattnet. Kvarteren följer gatustrukturen söderifrån och

från den tänkta boulevarden går flera vägar mot kajen. Från biblioteket har besökarna utsikt mot vattnet, kajtorgets restaurang och områdets lekpark. Även hotellbesökare har utsikt mot både grönska och vatten.



Fågelperspektiv, ej uppdaterat

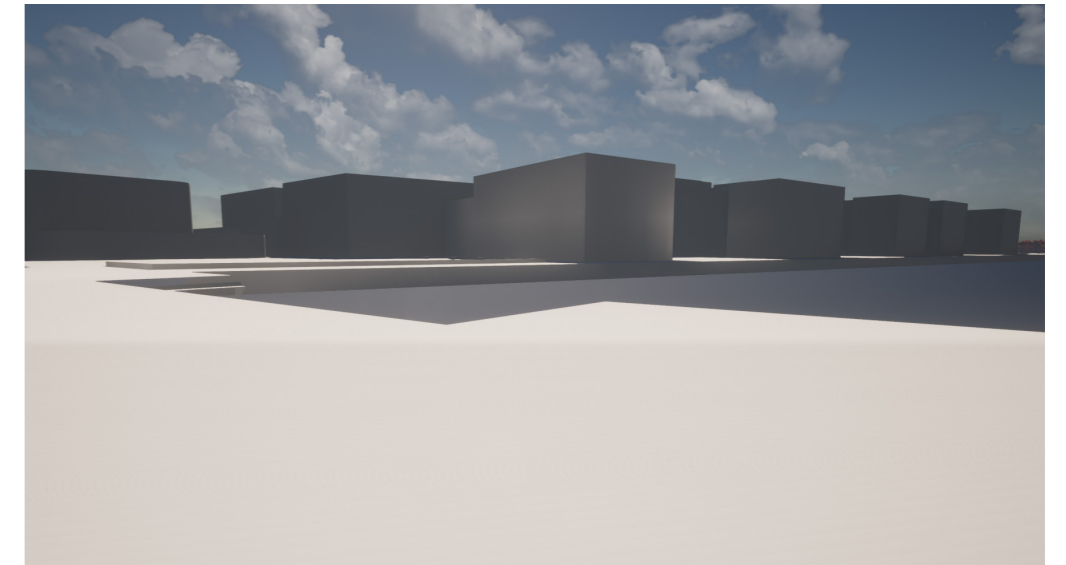


Utkast perspektiv gaturum, vy mot vattnet



Planutsnitt 1:1000 (A1)

Bebyggelsen är som högst vid kajen och i de slutna kvarteren längs boulevarden. Inom kvarteren varierar våningsantalet för att skapa goda ljusförhållanden på gårdar och gator. Gårdarna närmast boulevarden där våningsantalet är som högst höjs upp och bottenvåningarna fylls förslagsvis med funktioner som garage, tvättstuga och förråd samt verksamheter längs boulevarden. Den breda trottoaren tillåter framtida verksamheter att nyttja söderläget för uteserveringar.



Utkast vy från restaurangen mot kajstråket



Sektion A-A 1:400 (A1)

Del 2 Byggnadsgestaltning och de T-formade punkthusen

För att utveckla stadsplanen från tidigare skedet valdes punkthusen på kajen som den byggnadsfunktion att rita igenom. Ambitionen var att göra bostäder med rymliga flexibla rum, ljus in i hallen och utblickar åt flera håll. Genom T-formen ges möjligheten att många rum ligger i fasad och varje bostad har kunnat utformas med ganska fria tyglar i form och storlek.

Placeringen av punkthusen är ett resultat av att vägstrukturen får fortsätta ut mot kajen, det för att låta vattnet och andra sidan älven bli fondmotiv längs gatorna.

Även trapphuset ligger i fasad och ambitionen har varit att ge utblickar mot älven från entréhallen samt att med glasfasaden skapa ett motiv, likt en ljusslits i punkthuset.



Längs kajgatan

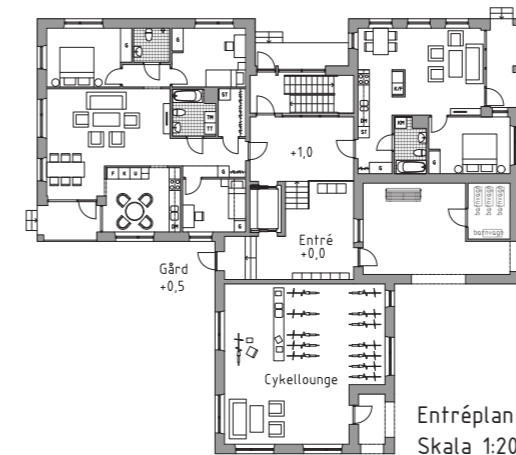
T-formen gör sig endast synlig ovanifrån, alltså är det inget den boende märker. Principen som testats är att den yta som en bostad från normalplanet tar kan byta funktion på olika plan. Storleken på det yttre entrérummet är till exempel storleken av bostaden med 1 rum och kök ovanför. Cykelloungen är tillsammans med vägen ut mot gården storleken av normalplanets 3 rum och kök. På planen högre upp där de boende har gemensamma lokaler förändras volymen av rummen genom indrag för terrasser.

Längs kajgatan delar antingen två eller tre punkthus på en gård samt cykellounge. Beroende på läge och hur platsen utvecklas kan ytan för cykelloungen hyras ut till en verksamhet.

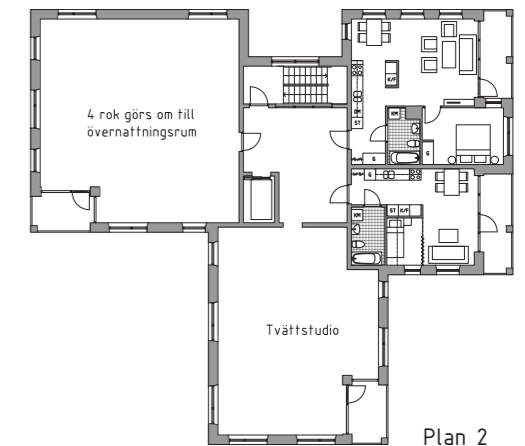


I entrén

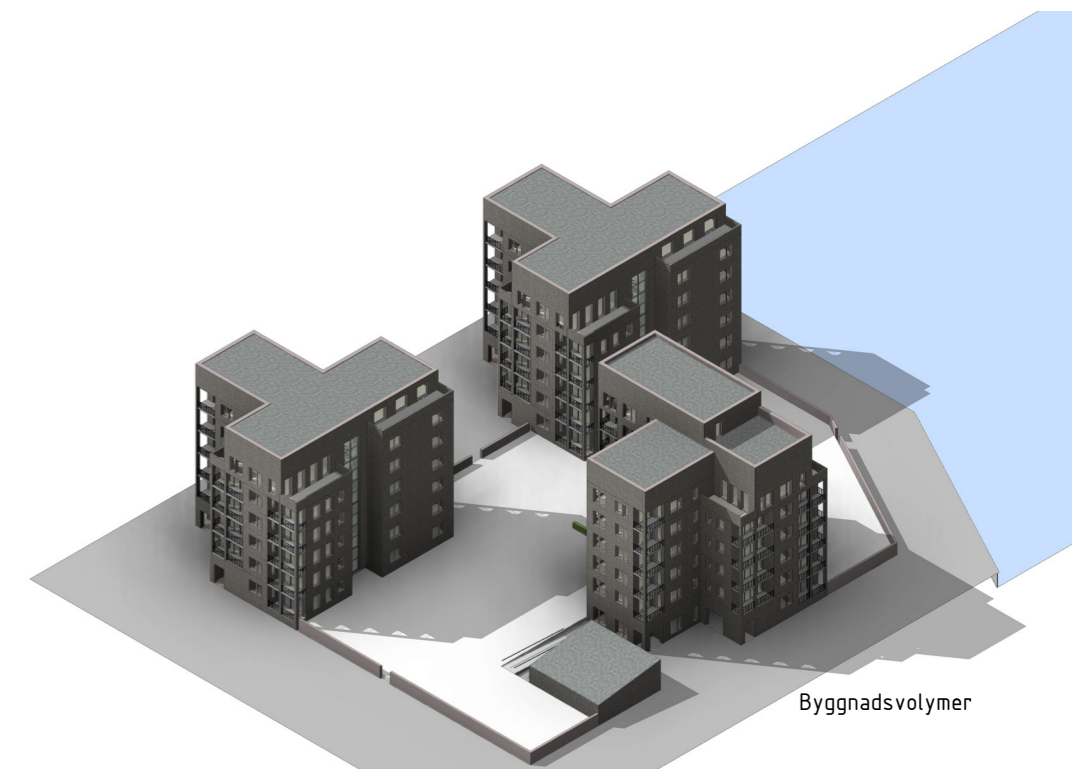
Situationsplan 1:400 (A1)



Entréplan
Skala 1:200 (A1)



Plan 2



Byggnadsvolymer

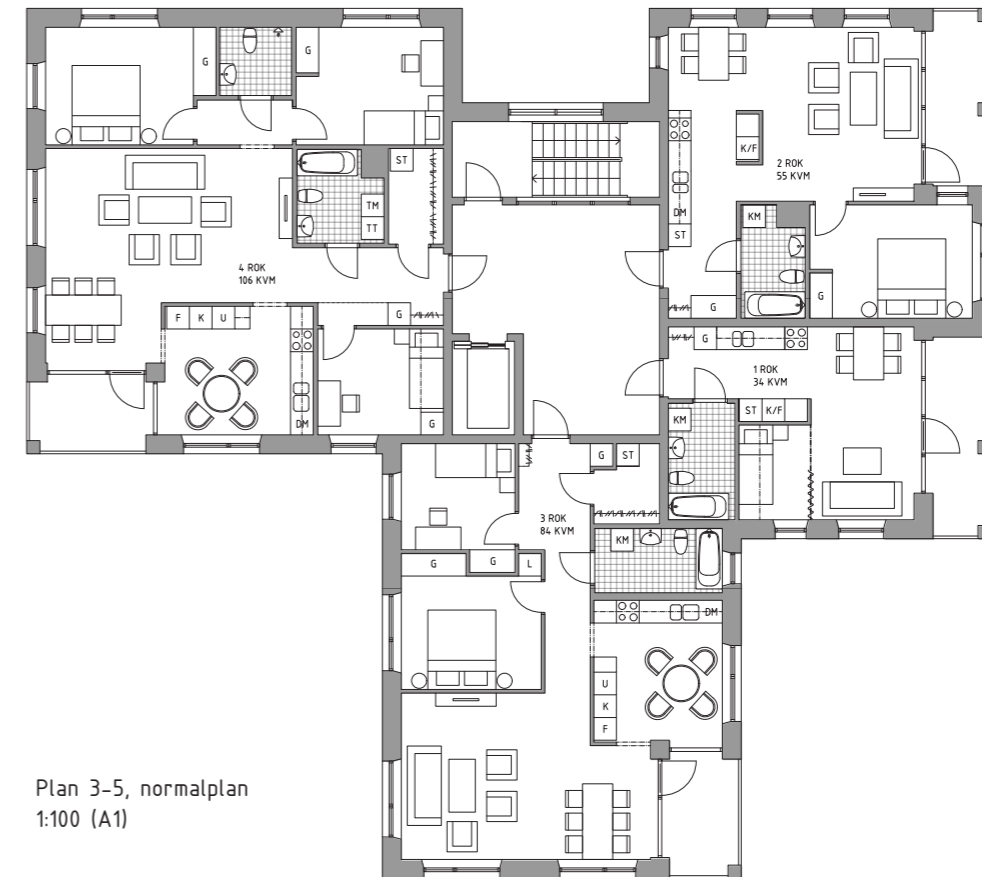


Vy från kök, plan 5

Bostäderna lite mörkare kärna används åt funktioner som hall, förråd och badrum. Hallen får dagsljus indirekt från kök eller vardagsrum. I nära anslutning till hallen finns i de större bostäderna även ett sovrum som kan tänkas vara uthyrbart, ett arbetsrum eller ett sovrum till en tonåring som kommer hem sent om kvällarna.

Bröstningshöjd och fönsterstorlek varierar mellan olika rum och plan. I de gemensamma lokalerna och vardagsrummen får man utblickar mot vattnet även från soffläge.

Balkongerna är indragna i volymerna för att ge intrycket av att tegelmuren fortsätter ut till hörnen samt för att få vindskydd i vissa väderstreck. Pelarna tar ner lasterna från våningarna ovanför bostäderna.



Plan 3-5, normalplan
1:100 (A1)



Fasad mot nordost
Skala 1:200 (A1)



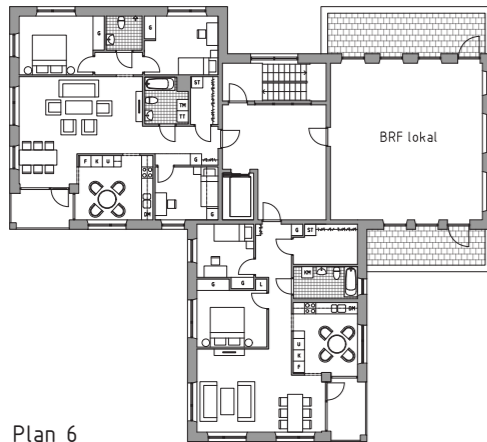
Sektionsperspektiv A-A



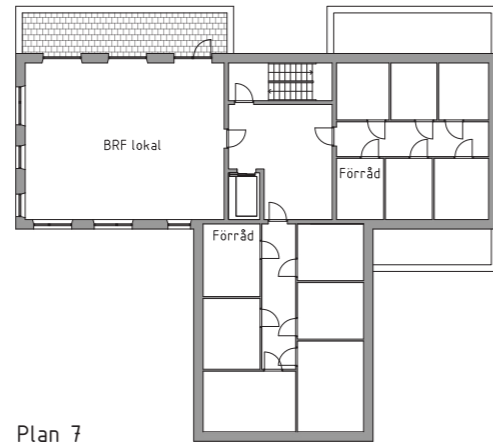
Fasad mot nordväst



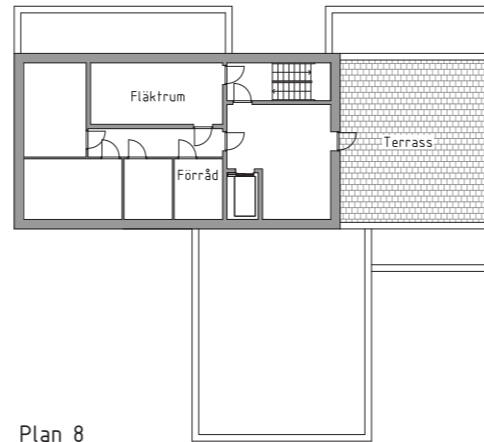
Fasad mot sydväst



Plan 6



Plan 7



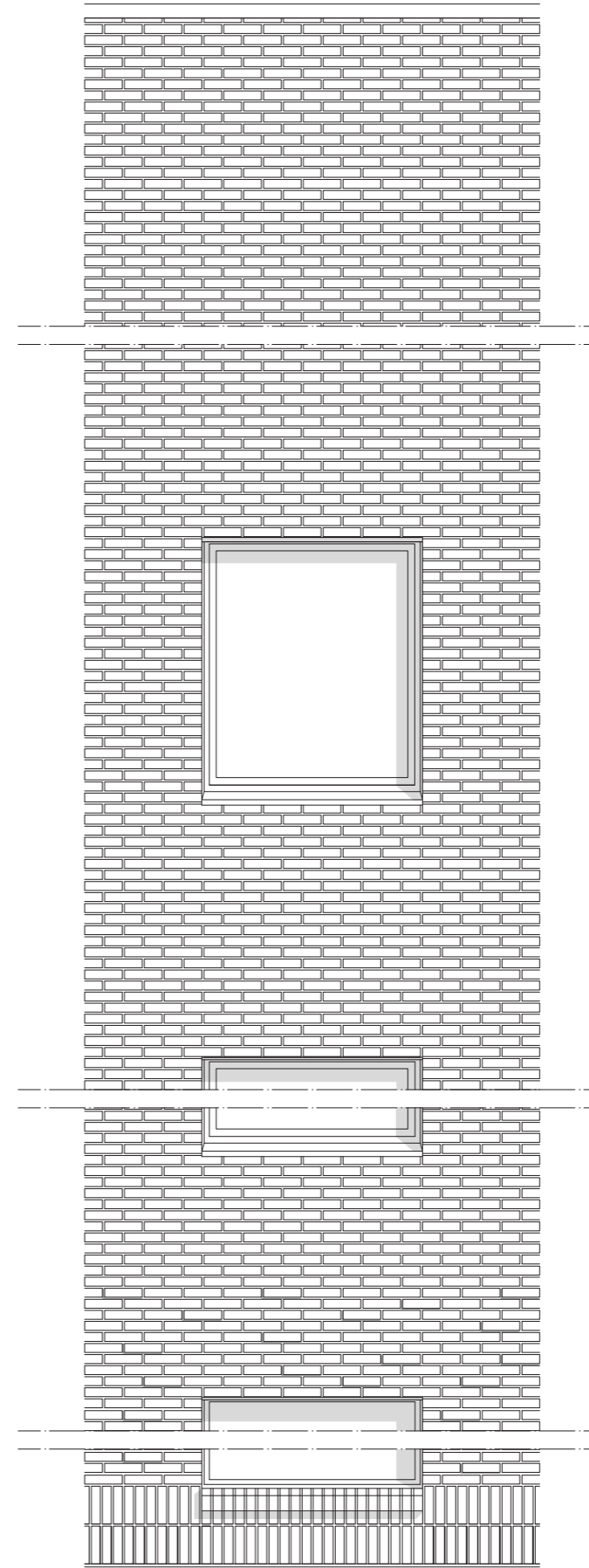
Plan 8



Fasad mot sydost
Skala 1:200 (A1)



Sektionsperspektiv B-B



Fasadutsnitt med tillhörande sektion
Skala 1:20 (A1)

