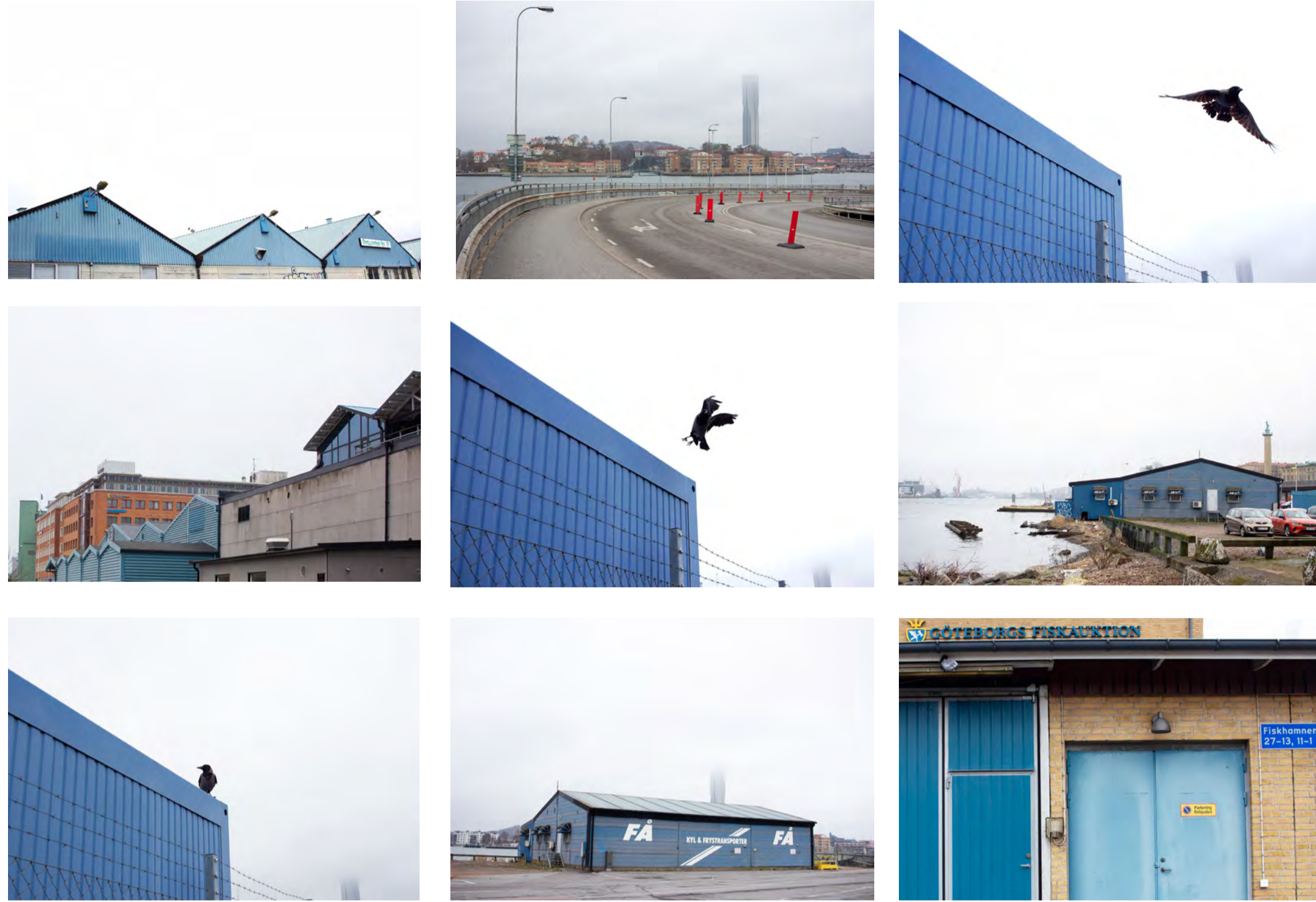


# KONCEPT - första besöket och bärande tankar



En stad sett som ett collage och stadsdelen lika så

Rum i det större rummet, variation och att uppmana till upptäcksfärd

Palett - material, färg, siluetter och känsla - från existerande struktur

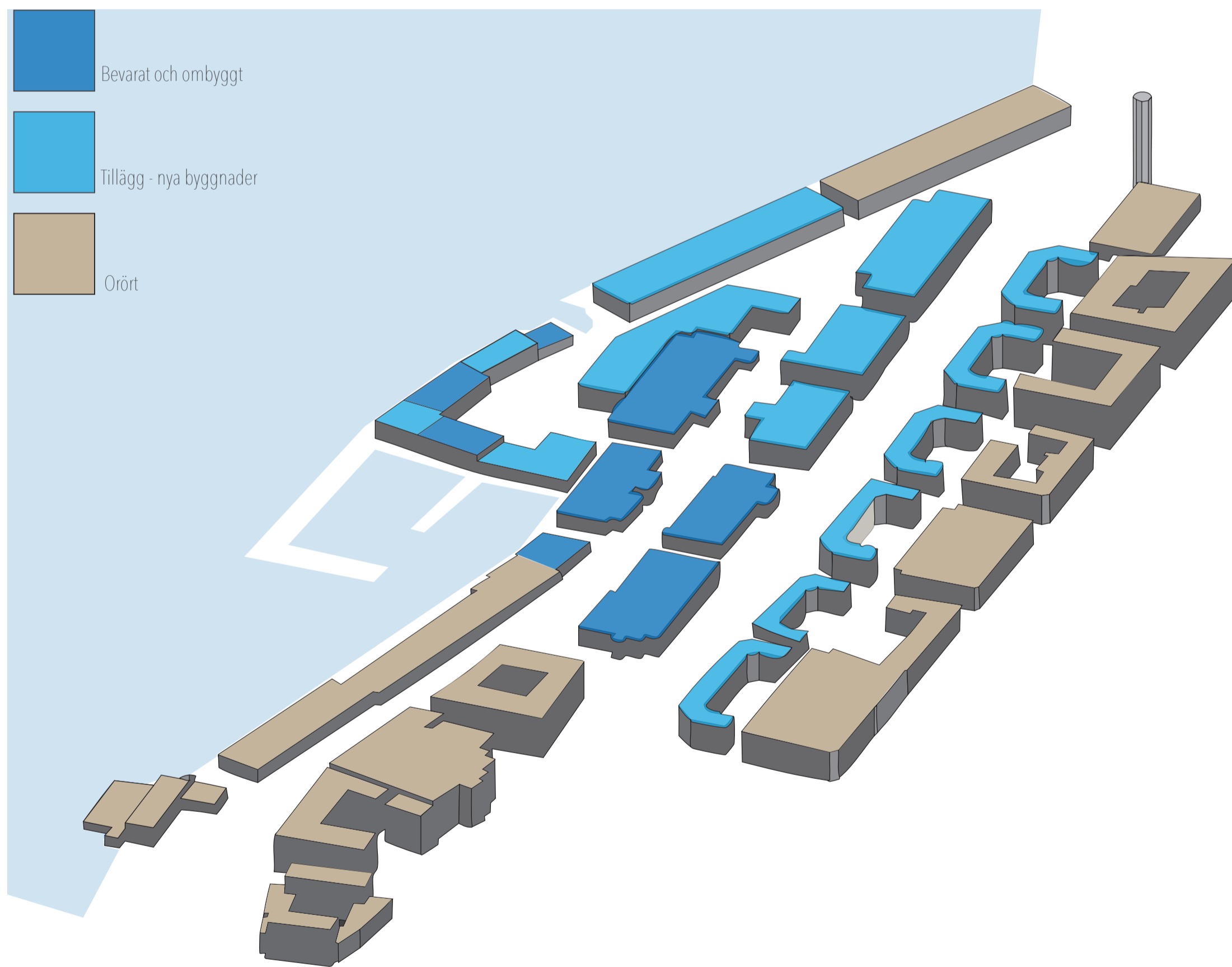
## PERSPEKTIV - Fiskhammsgatan i collage-kvarteret



## PERSPEKTIV - Skeppsgossegatan mot väster



## FÅGELPERSPEKTIV



Rum i väven

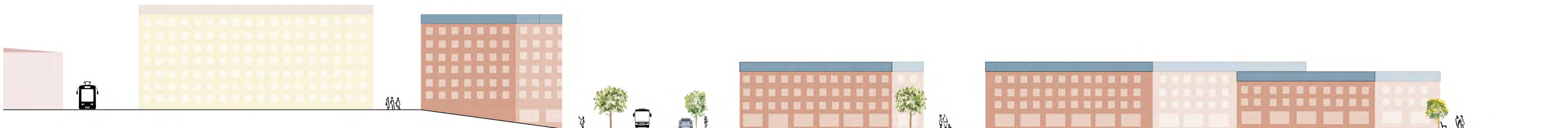


Gröna stråk och platser



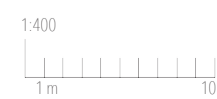
## BEBYGGELSESTRUKTURKARTA

1:4000



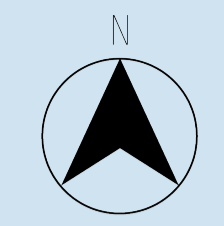
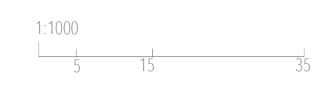
## SEKTION A-A

1:400



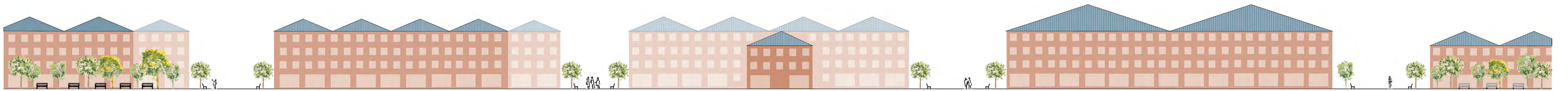
ILLUSTRATIONSPLAN

1:1000



SEKTION B-B

1:400

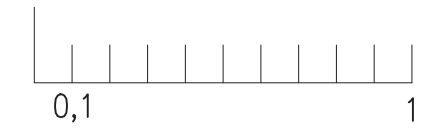




# FASADUTSNITT 1:20

# DETALJSEKTION 1:20

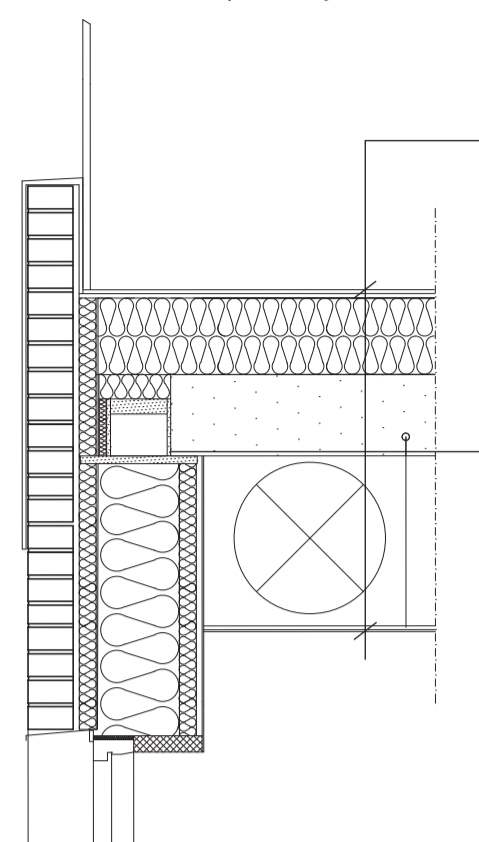
1:20



Uppdragen plättläggning, dölja teknik/FTX på taket och som estetiskt tillskott i balansen av plåtdetaljer

Inåtgående takfall på 1/100  
Invärdig vattenavrinning

Plättläggning  
Tätskikt  
Ångspärr  
2 x 100 isolering  
215 HDF  
450 installationsskikt  
Taktäckning - innertak  
Hattbalk



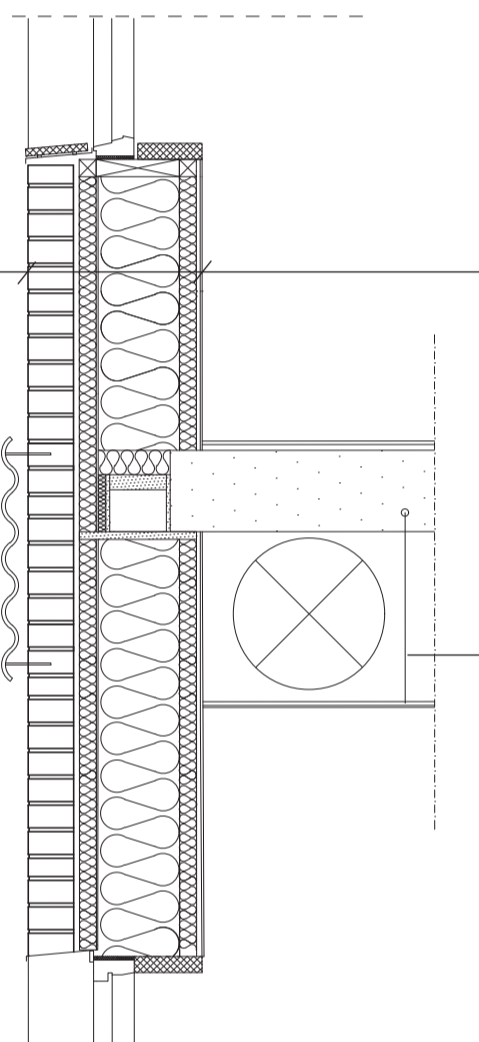
Byggnaden har en bärande kärna med funktioner, och är pragmatiskt konstruerad med håldäcksbjälklag, träregelvägg och betongplatta.

HDFen klarar spännvidderna utan pelare, vilket ger stora flexibla ytor, ökad möblerbarhet och en förhoppningsvis längre användning över tid.

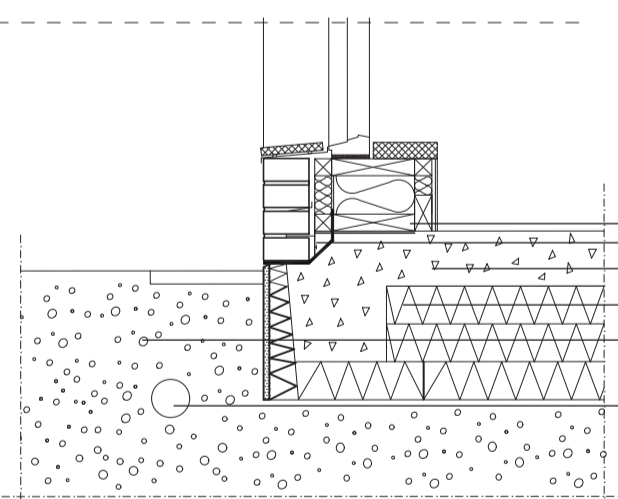
Träregelväggen möjliggör en icke bärande skalmur, där tegel från de byggnader i området som rivs återbrukas. Teglet målas blått, en färg som bara blir vackrare desto mer vind och salt fått ha sin gång, och det finns möjlighet att lappa och laga, klippa och klistra vartefter åren går.

Plåtsjok plockas även de ifrån de byggnader som rivs, och fästen monteras i teglet där plåten kan hängas utefter önskemål. Fasaderna i detta förslag är bara en nuvarande tanke, varefter de som tar byggnaden i bruk kan få vara med och utforma själva utan större ingrepp i konstruktionen.

Skalmur tegel  
15 luftspalt  
45 isolering  
Vindskiva  
215 isolering  
Ångspärr  
45 isolering  
Invärdig skivbeklädnad  
Upphängning av innertak

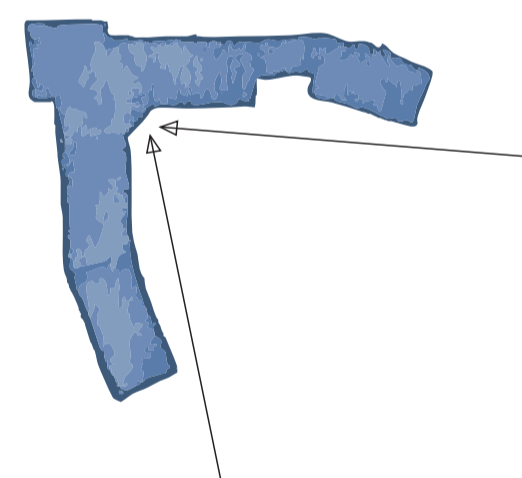
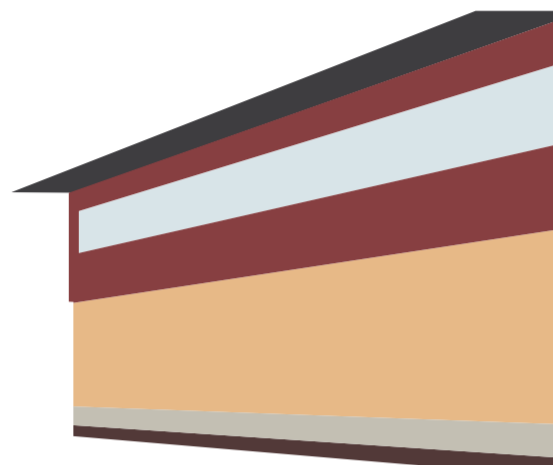
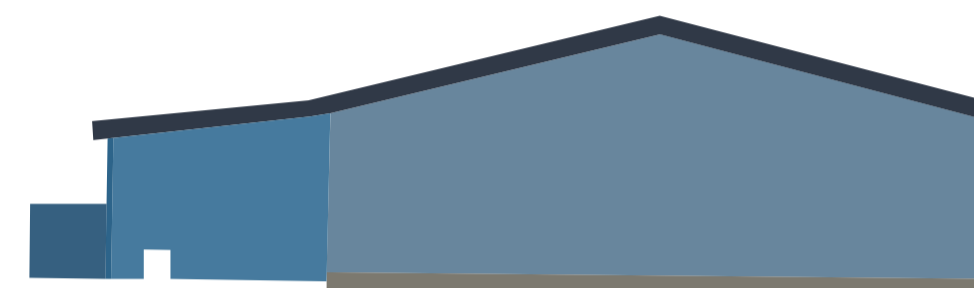
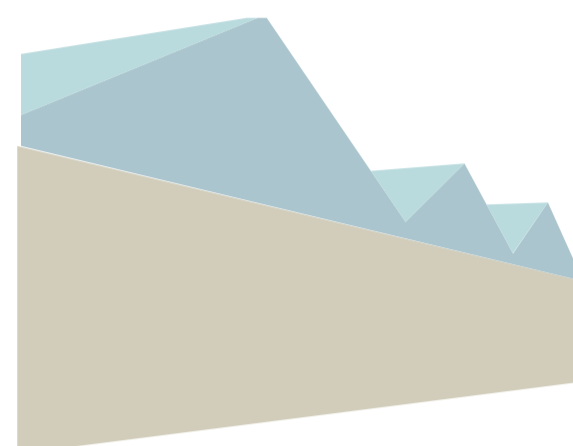


Syll  
Kramla  
Betongplatta  
Cellplast  
Dränerande skikt  
Dräneringsrör



# FÖRDJUPNING - FASAD

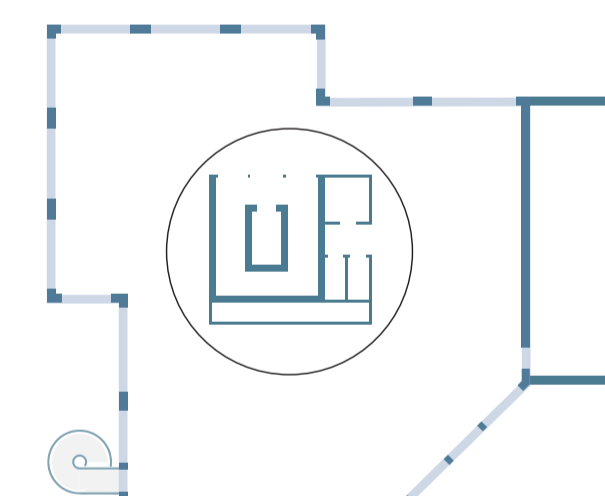
I enlighet med mitt övergripande koncept collage påbörjade byggnadsprojektet med att skriva ut och analysera tre av de byggnader jag hade fotat vid det första besöket i Fiskhamnen. Jag gjorde en avskalad grund med fokus färg, och försökte hitta detaljer i fasaderna som på något sätt var intressanta. Resultatet blev tre collage och ett annat tänk kring processen att göra fasader. Den korrugerade plåten gav inspiration till utsmyckningen av fasaderna, med sin stora variation i färg och skala, likväl som arvet på platsen och ett minne av de byggnader som stått.



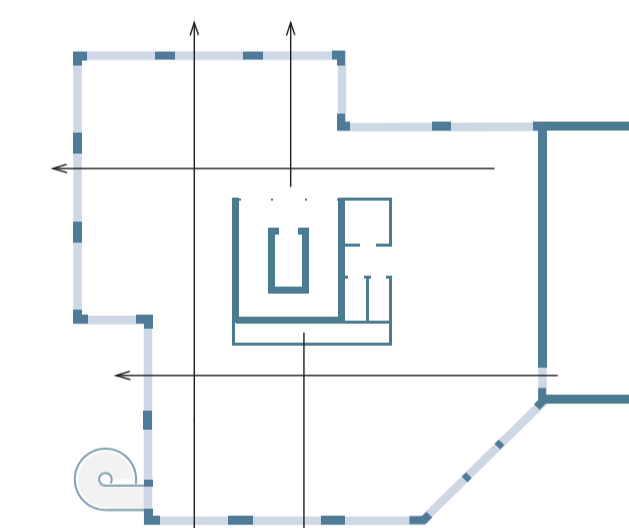
Biblioteket som destination, siktlinjer i stadsmönstret



Insida - utsida  
Torget och kajpromenaden



Rundgång - mörk kärna med funktionspaket



Siktlinjer, utsikt och öppningar i fasaden

