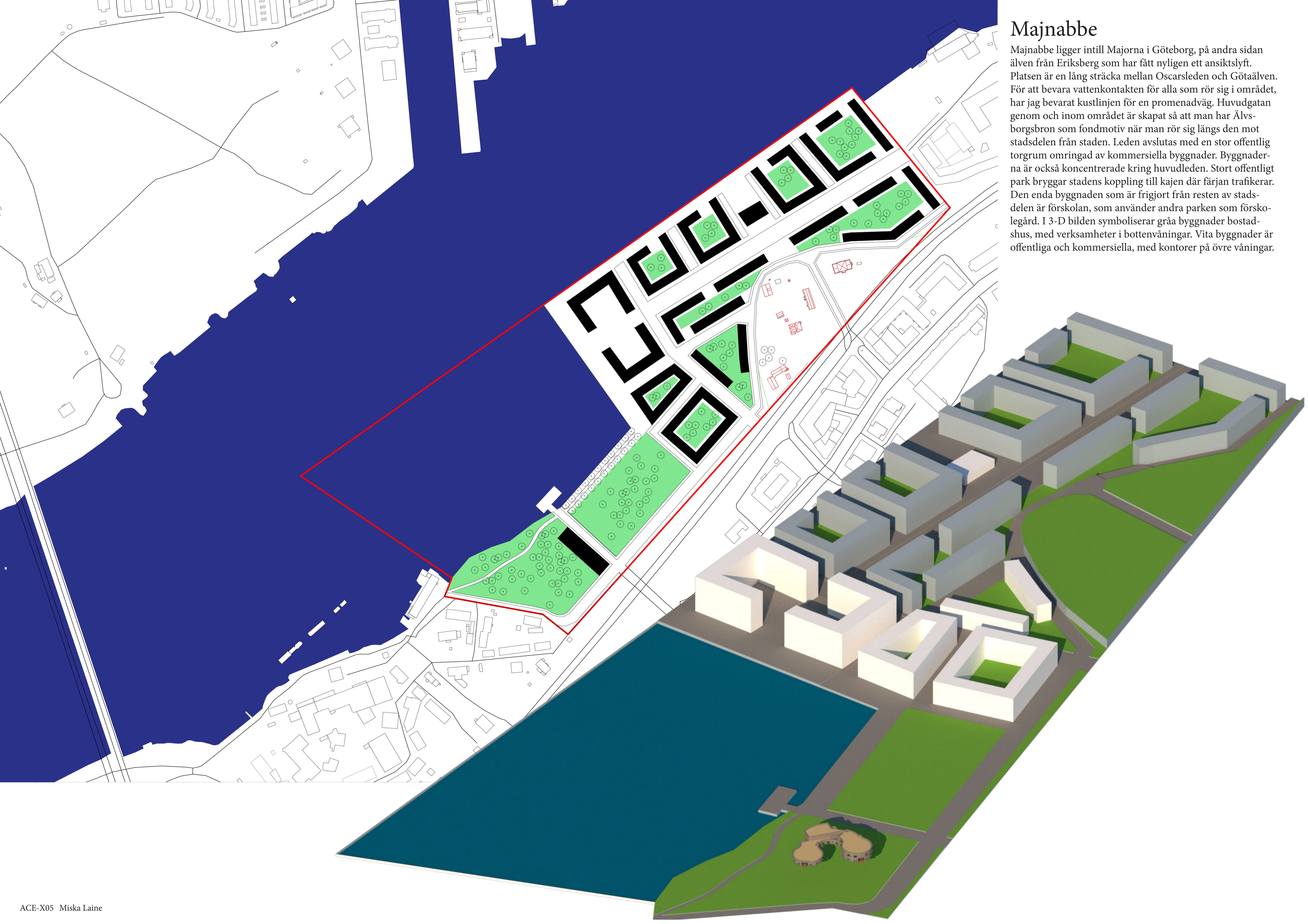
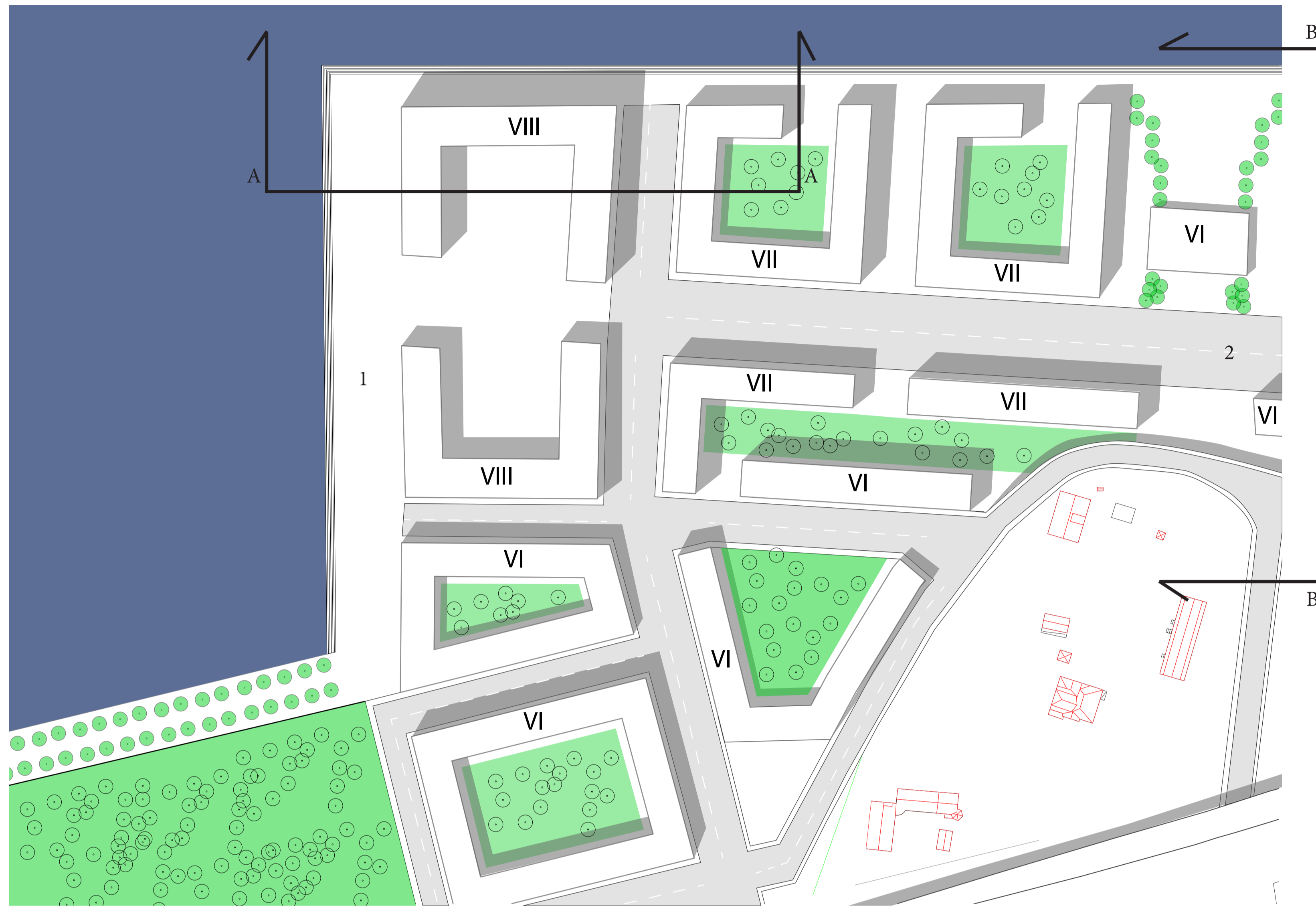


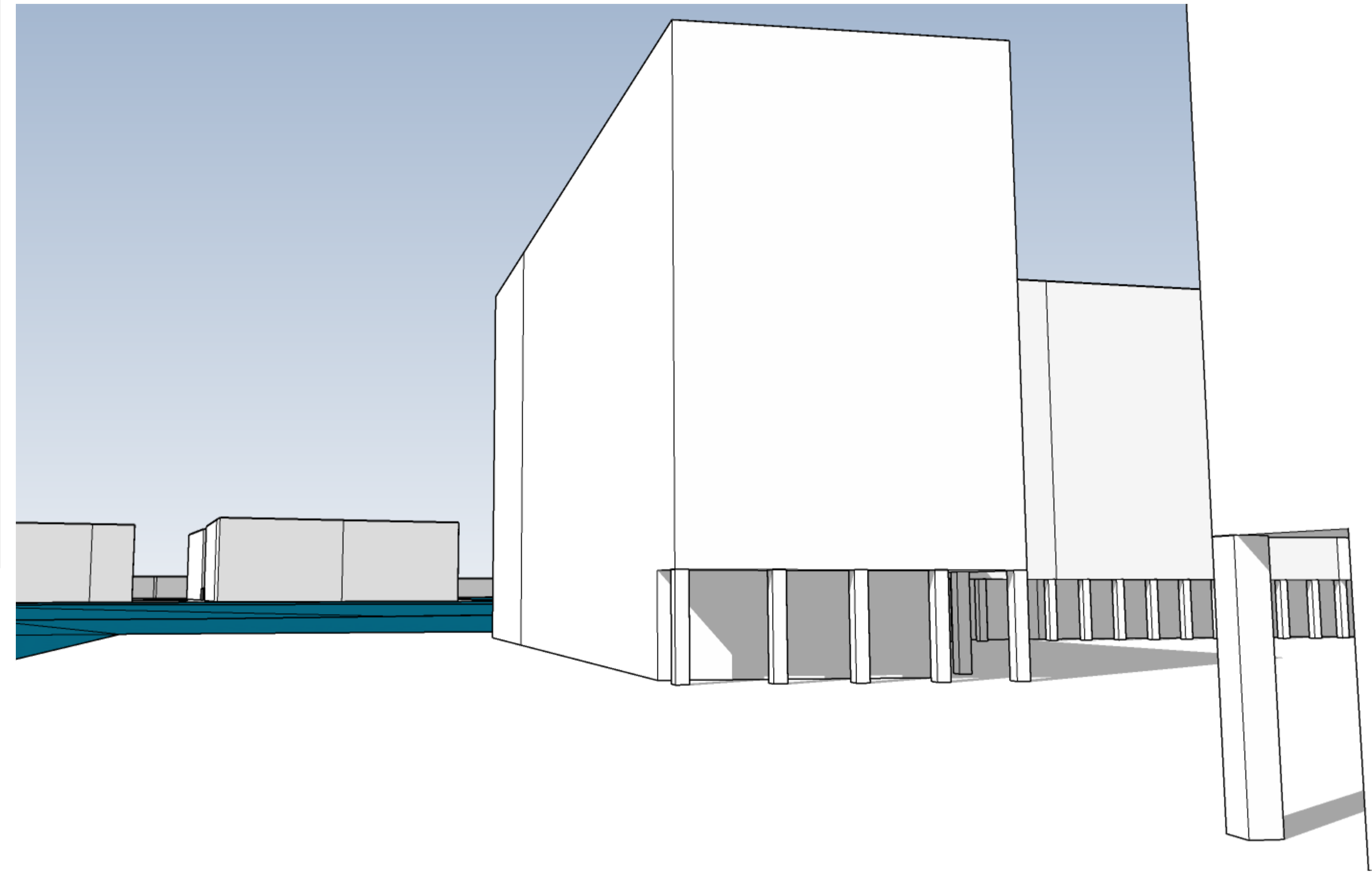
## Majnabbe

Majnabbe ligger intill Majorna i Göteborg, på andra sidan älven från Eriksberg som har fått nyligen ett ansiktslyft. Platsen är en lång sträcka mellan Oscarsleden och Götaälven. För att bevara vattenkontakten för alla som rör sig i området, har jag bevarat kustlinjen för en promenadväg. Huvudgatan genom och inom området är skapat så att man har Älvsborgsbron som fondmotiv när man rör sig längs den mot stadsdelen från staden. Leden avslutas med en stor offentlig torgrum omringad av kommersiella byggnader. Byggnaderna är också koncentrerade kring huvudleden. Stort offentligt park brygger stadens koppling till kajen där färjan trafikerar. Den enda byggnaden som är frigjort från resten av stadsdelen är förskolan, som använder andra parken som förskolegård. I 3-D bilden symboliserar grå byggnader bostadshus, med verksamheter i bottenvåningar. Vita byggnader är offentliga och kommersiella, med kontor på övre våningar.

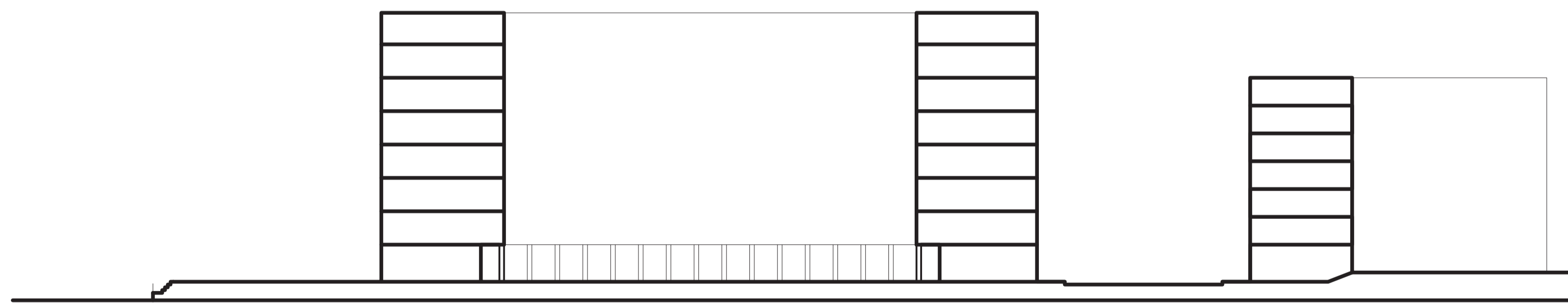




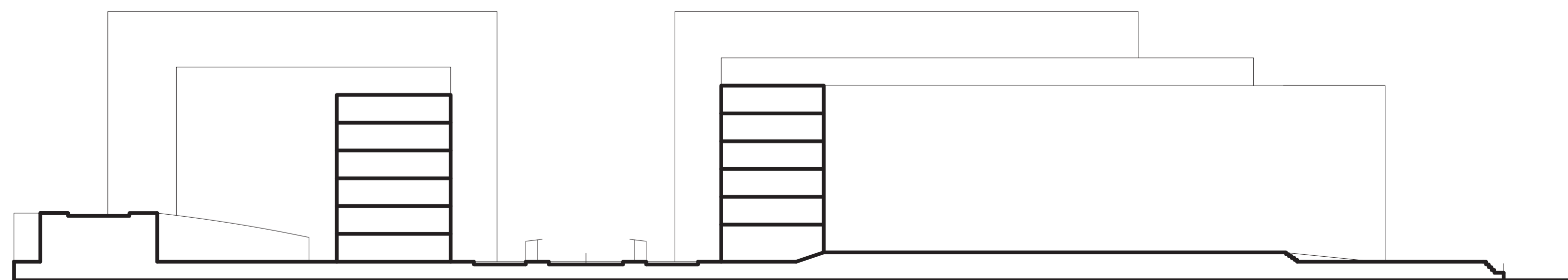
PLANUTSNITT 1:100 (A1)



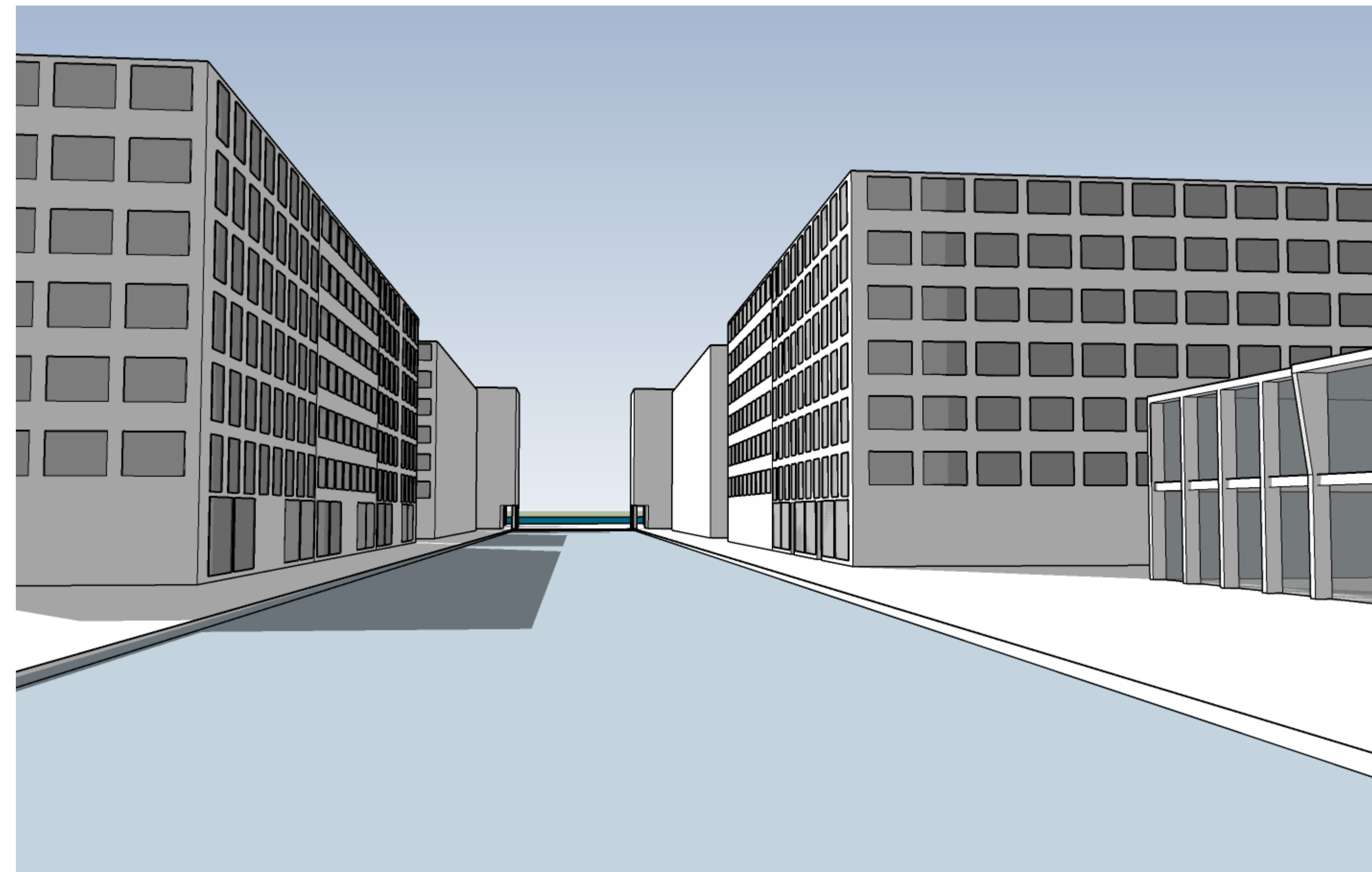
PERSPEKTIV 1



SEKTION A-A 1:400 (A1)



SEKTION B-B 1:400 (A1)



PERSPEKTIV 2

# Ear(th)ly education

Projektområdet är på en plats som är relativt central, då den ligger intill en korsning av viktiga vägar inom området. Samtidigt har den unik möjlighet att formas väldigt fritt, då det inte finns annat bebyggelse i närheten att förhålla sig till.

Platsens utmaningar var att utsikten över vatten är i norr men solen är i söder, och trafikerade korsningen och Oscarsleden i öst. Jag har valt att orientera byggnaden som den är för att ha avdelningar och förskolegården mot söder, och personalentrén mot staden. Kontorsdelen på andra våningen ligger med utsikt över vatten.

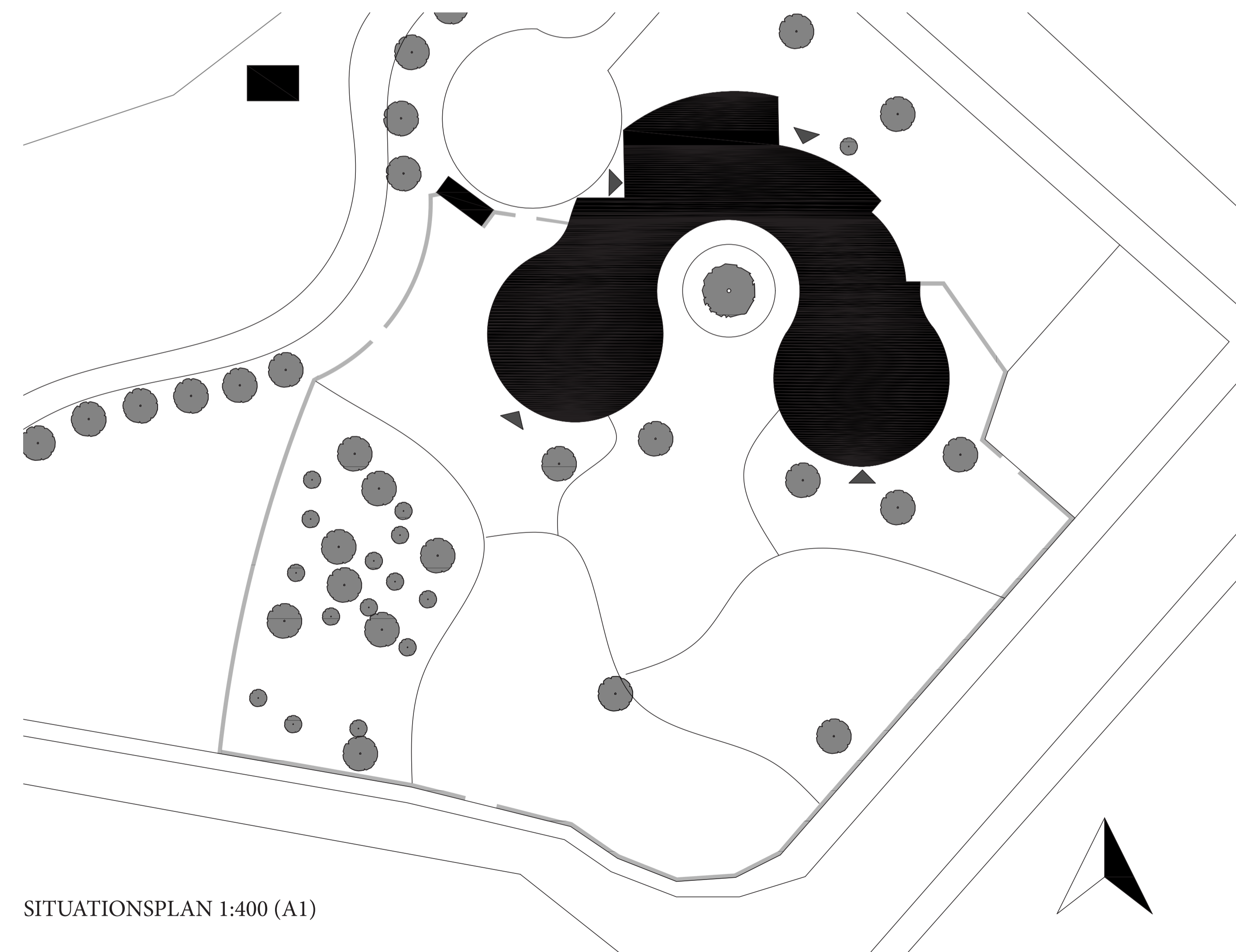
Alla tak kan nås och användas som takterasser, och man kan även ta sig in till gården från gatan via takterasserna.

Gården är markerad med en häck som är mjukare avspärring än staket, men förhindrar barnen från att springa iväg.

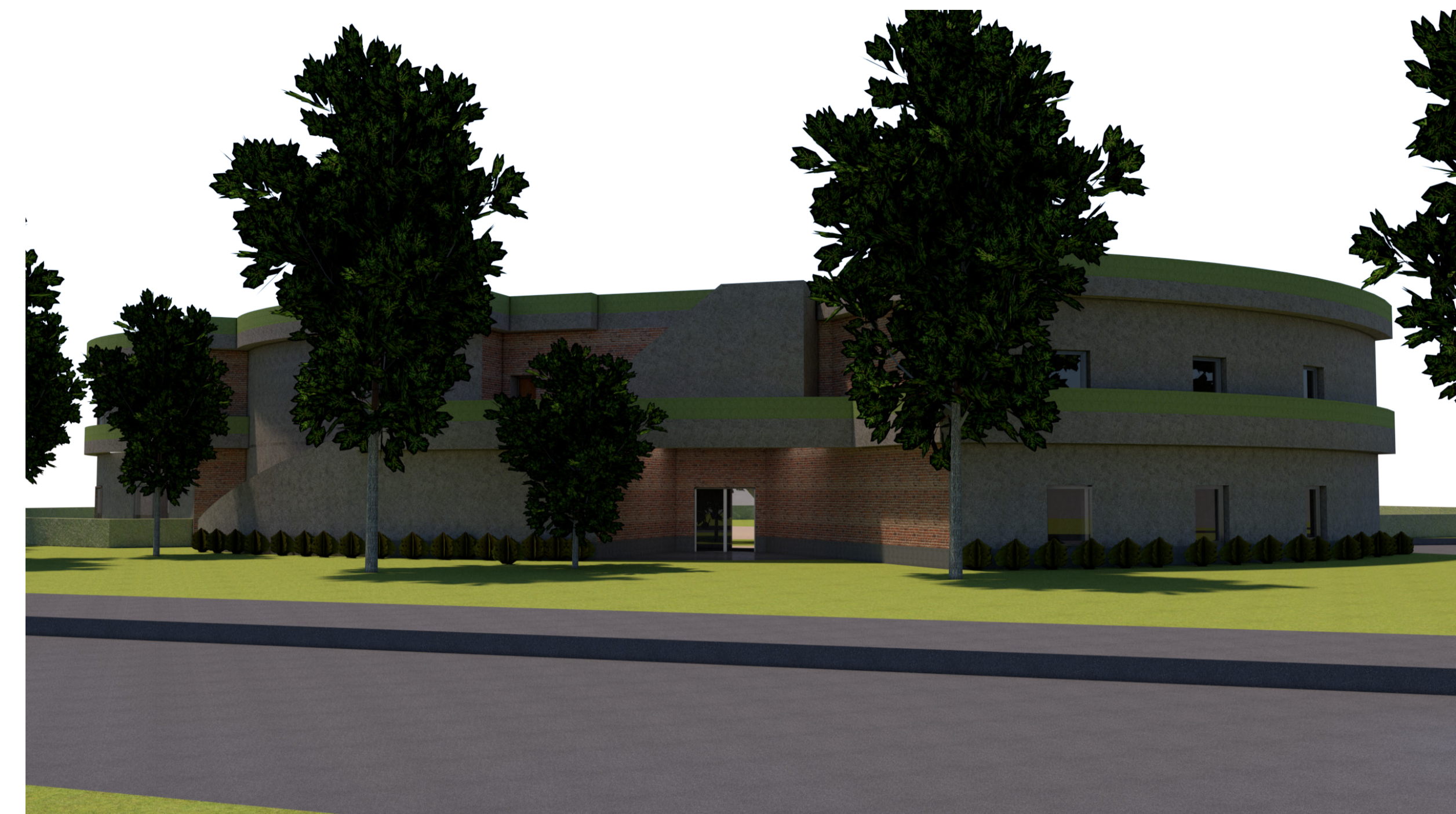
Förskolan är byggd med "Rammed Earth" - teknik. Jordväggar har hög termisk massa vilket balanserar inomhus-temperaturen. Det är också billigare och miljövänligare att producera än betong och giftfritt, vilket gör att den ger god inomhusmiljö.

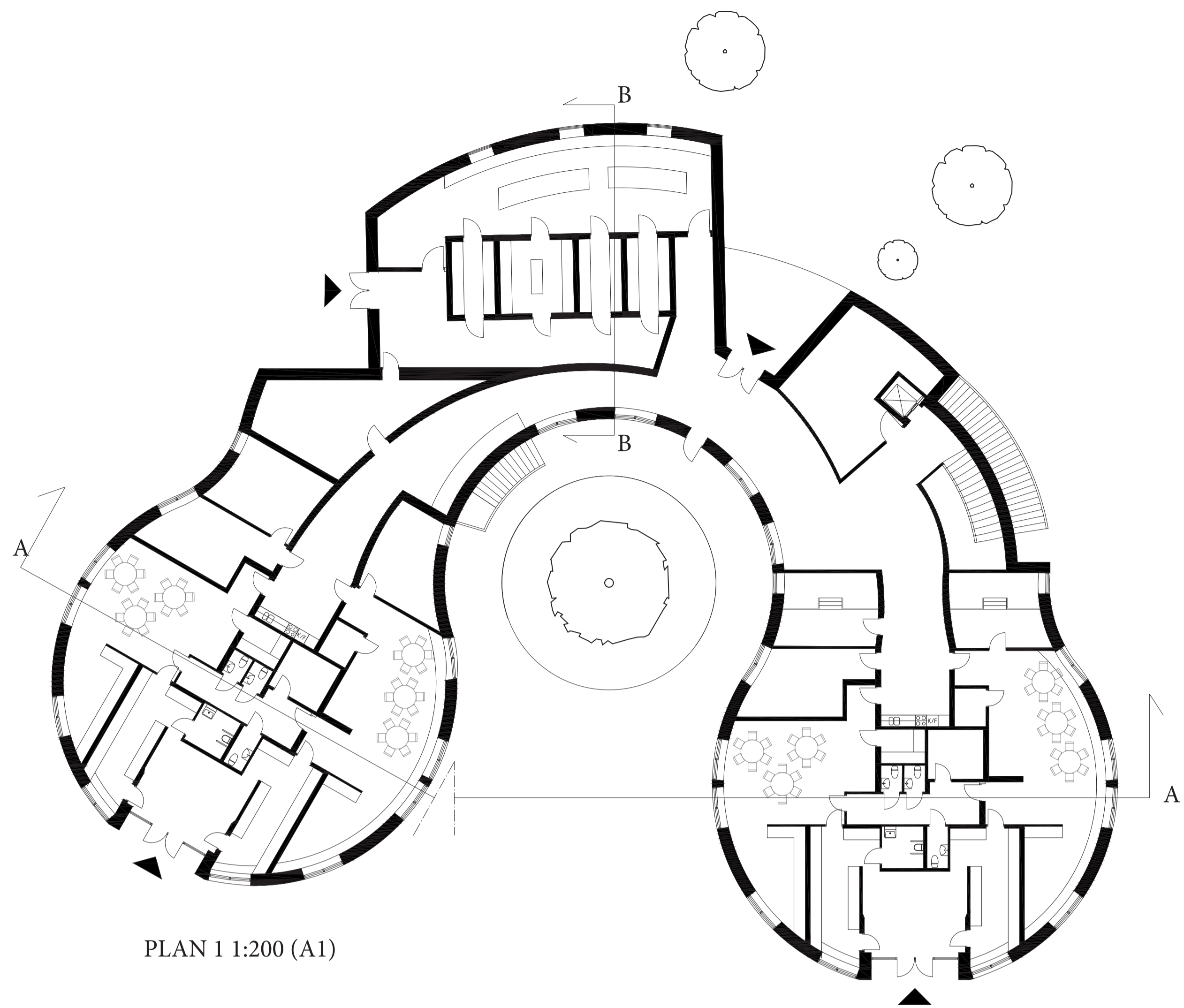
Förskolegården är delad till olika zoner där barnen kan leka på flera sätt. Fartfyllda zoner till söder kan användas för olika klättrväggar och -ställningar och ruschkanor. Den vilda zonen till väst för att utforska en naturlig miljö. Nordvästra zonen som kopplar gården till miljörummet och varuintagningen kan användas för att odla saker, som kan sen användas i köket.

Lövträd är planterade på södra sidan för att minska direktinstrålningen av solljus på sommaren, då den orsakar överhettning, men tillåta det på vinter, då den hjälper att minimera energikonsumtionen. Ventilationen sker via kulvert för det ändamålet också.

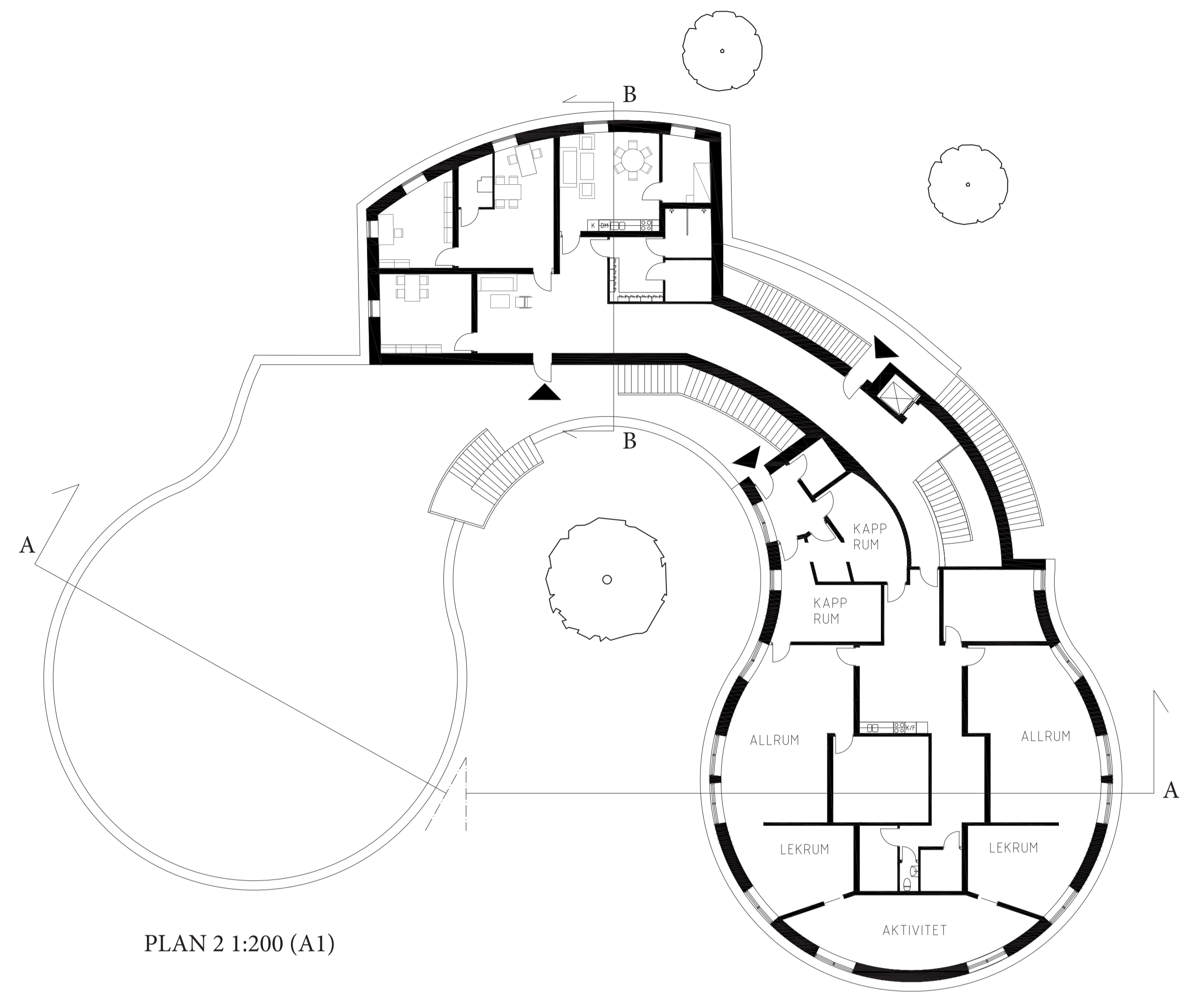


SITUATIONSPLAN 1:400 (A1)

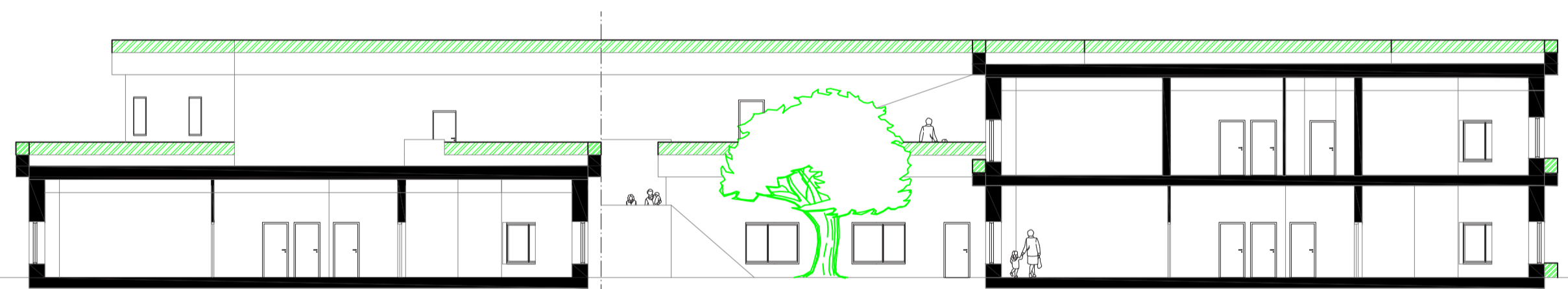




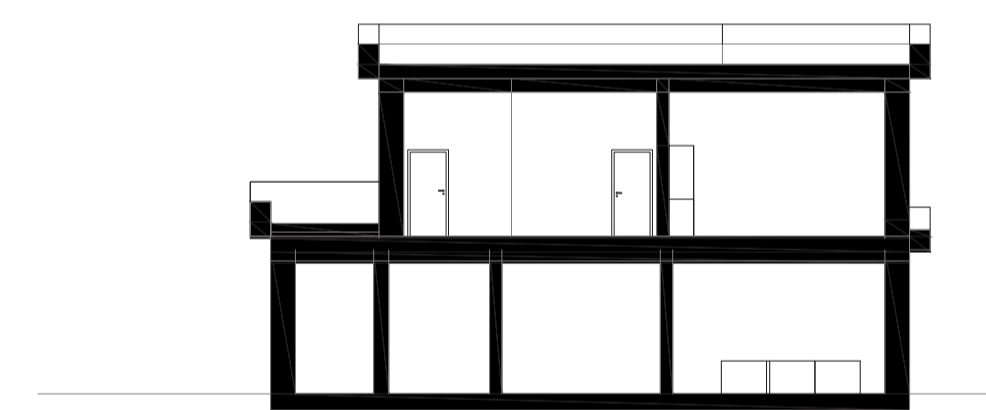
PLAN 1 1:200 (A1)



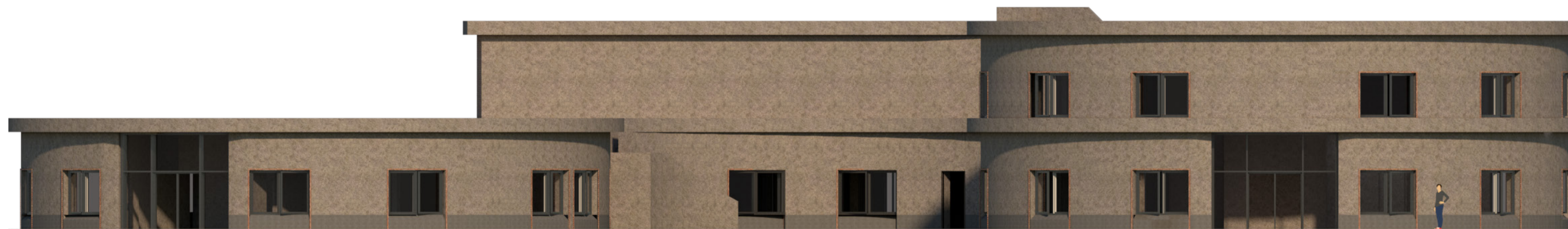
PLAN 2 1:200 (A1)



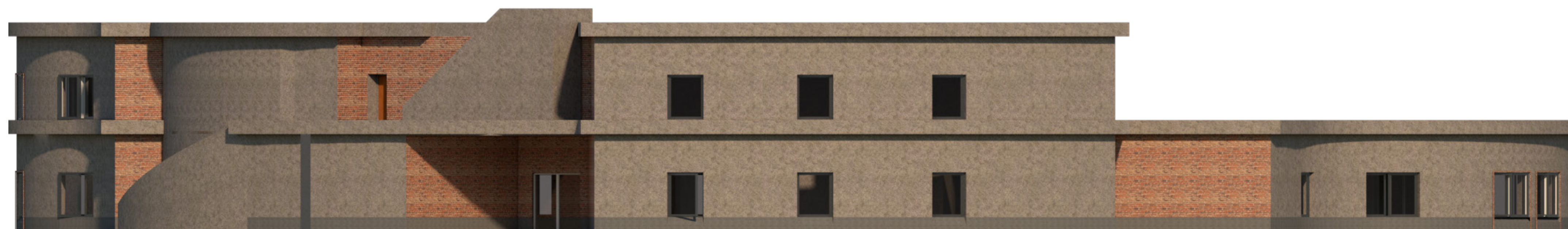
SEKTION A-A 1:200 (A1)



SEKTION B-B 1:200 (A1)



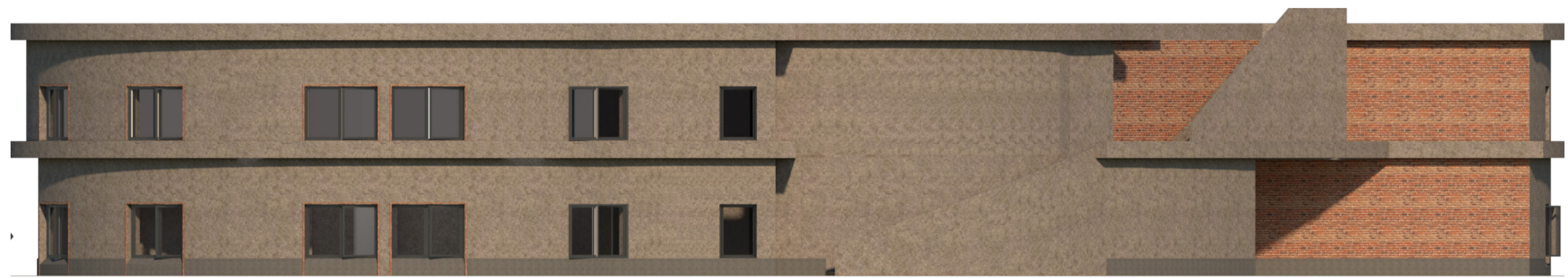
FASAD SYD 1:100 (A1)



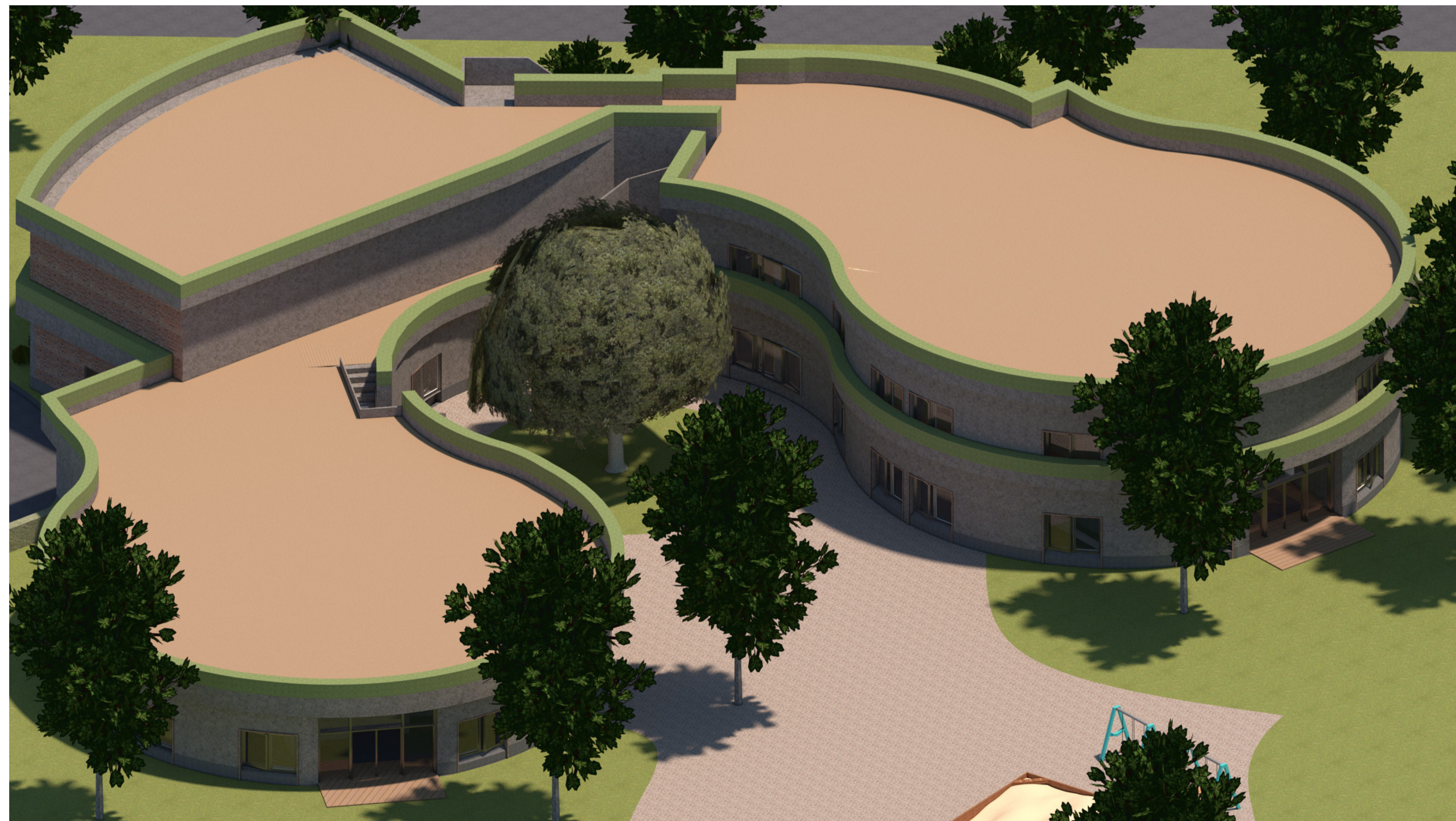
FASAD NORR 1:100 (A1)



FASAD VÄST 1:100 (A1)



FASAD ÖST 1:100 (A1)



ACE-X05 Miska Laine

