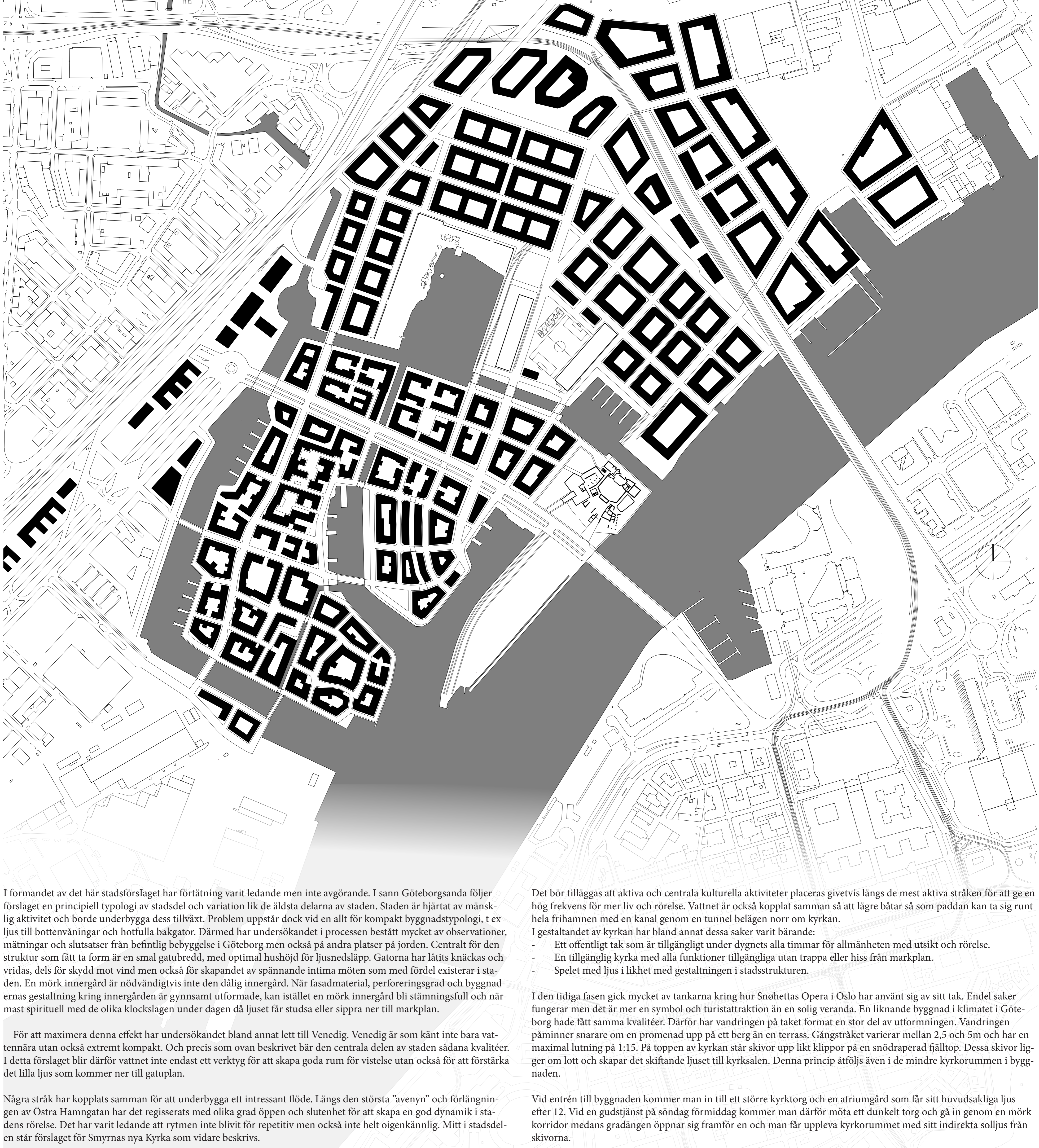
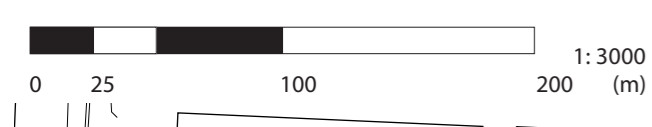


SEKTION A, ÖSTRA HAMNGATAN

SITUATIONSPLAN



I formandet av det här stadsförslaget har förtätning varit ledande men inte avgörande. I sann Göteborgsanda följer förslaget en principiell typologi av stadsdel och variation lik de äldsta delarna av staden. Staden är hjärtat av mänsklig aktivitet och borde underbygga dess tillväxt. Problem uppstår dock vid en allt för kompakt byggnadstypologi, t ex ljus till bottenvåningar och hotfulla bakgator. Därmed har undersökandet i processen bestått mycket av observationer, mätningar och slutsatser från befintlig bebyggelse i Göteborg men också på andra platser på jorden. Centralt för den struktur som fått ta form är en smal gatubredd, med optimal hushöjd för ljusnedsläpp. Gatorna har låtit knäckas och vridas, dels för skydd mot vind men också för skapandet av spännande intima möten som med fördel existerar i staden. En mörk innergård är nödvändigtvis inte den dåliga innergård. När fasadmateriell, perforeringsgrad och byggnadernas gestaltning kring innergården är gynnsamt utformade, kan istället en mörk innergård bli stämningfull och närmast spirituell med de olika klockslagen under dagen då ljuset får studsas eller sippra ner till markplan.

För att maximera denna effekt har undersökandet bland annat lett till Venedig. Venedig är som känt inte bara vattennära utan också extremt kompakt. Och precis som ovan beskrivet bär den centrala delen av staden sådana kvalitéer. I detta förslaget blir därför vattnet inte endast ett verktyg för att skapa goda rum för vistelse utan också för att förstärka det lilla ljus som kommer ner till gatuplan.

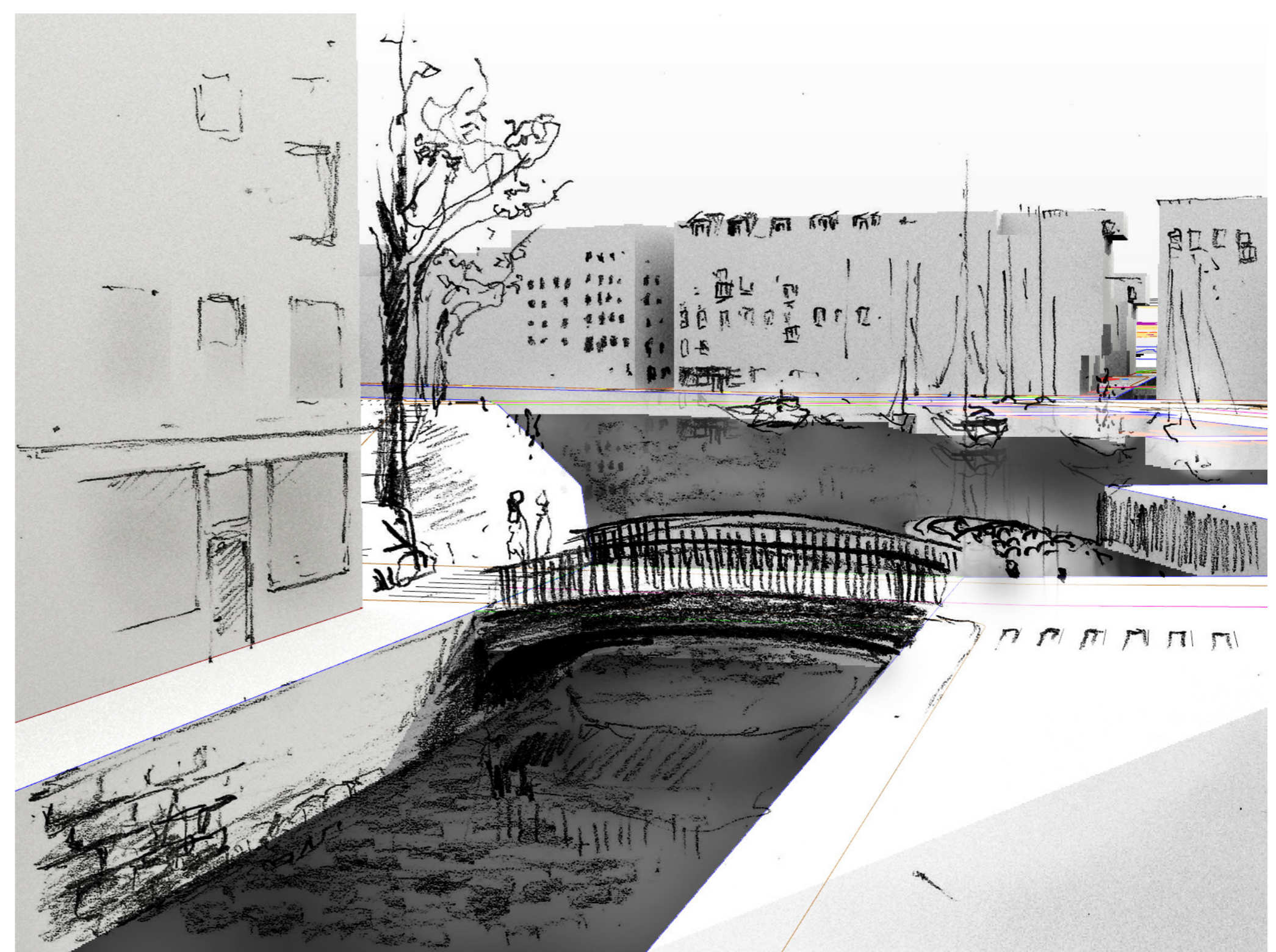
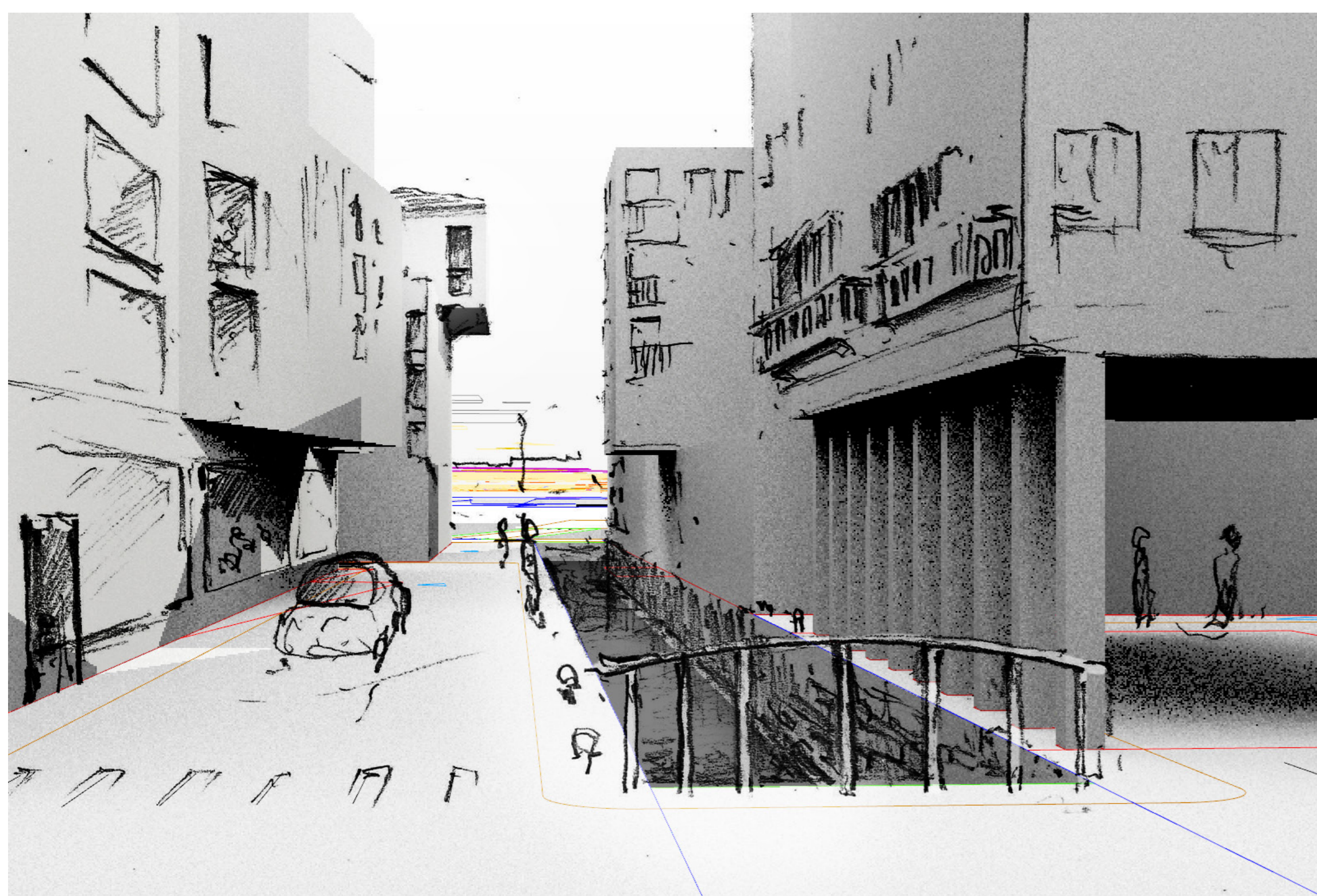
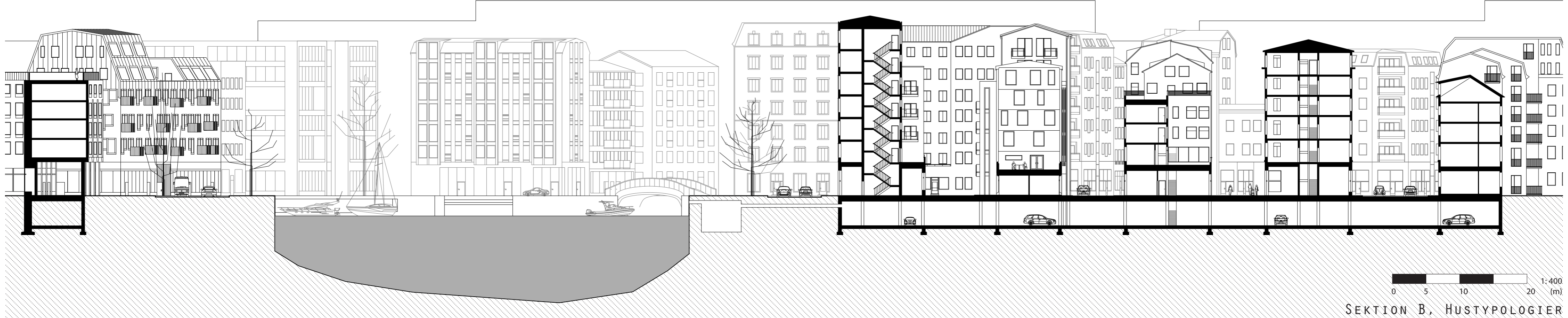
Några stråk har kopplats samman för att underbygga ett intressant flöde. Längs den största "avenyn" och förlängningen av Östra Hamngatan har det regisserats med olika grad öppen och slutenhet för att skapa en god dynamik i stadens rörelse. Det har varit ledande att rytmen inte blivit för repetitiv men också inte helt oigenkännlig. Mitt i stadsdelen står förslaget för Smyrnas nya Kyrka som vidare beskrivs.

Det bör tilläggas att aktiva och centrala kulturella aktiviteter placeras givetvis längs de mest aktiva stråken för att ge en hög frekvens för mer liv och rörelse. Vattnet är också kopplat samman så att lägre båtar så som paddan kan ta sig runt hela frihamnen med en kanal genom en tunnel belägen norr om kyrkan.

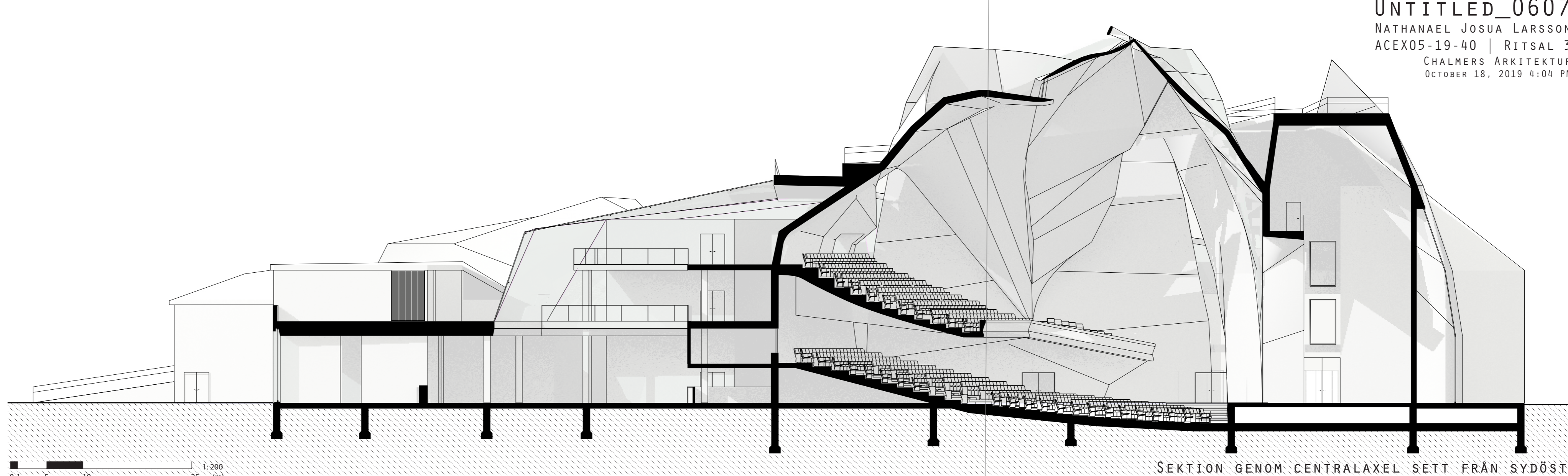
- I gestaltandet av kyrkan har bland annat dessa saker varit bärande:
- Ett offentligt tak som är tillgängligt under dygnets alla timmar för allmänheten med utsikt och rörelse.
  - En tillgänglig kyrka med alla funktioner tillgängliga utan trappa eller hiss från markplan.
  - Spelet med ljus i likhet med gestaltningen i stadsstrukturen.

I den tidiga fasen gick mycket av tankarna kring hur Snøhetta's Opera i Oslo har använt sig av sitt tak. Endel saker fungerar men det är mer en symbol och turistattraktion än en solig veranda. En liknande byggnad i Göteborg hade fått samma kvalitéer. Därför har vandrigen på taket format en stor del av utformningen. Vandrigen påminner snarare om en promenad upp på ett berg än en terrass. Gångstråket varierar mellan 2,5 och 5m och har en maximal lutning på 1:15. På toppen av kyrkan står skivor upp likt klippor på en snödraperad fjälltopp. Dessa skivor ligger om lott och skapar det skiftande ljuset till kyrksalen. Denna princip åtföljs även i de mindre kyrkorumen i byggnaden.

Vid entrén till byggnaden kommer man in till ett större kyrktorg och en atriumgård som får sitt huvudsakliga ljus efter 12. Vid en gudstjänst på söndag förmiddag kommer man därför möta ett dunkelt torg och gå in genom en mörk korridor medans gradängen öppnar sig framför en och man får uppleva kyrkorummet med sitt indirekta solljus från skivorna.

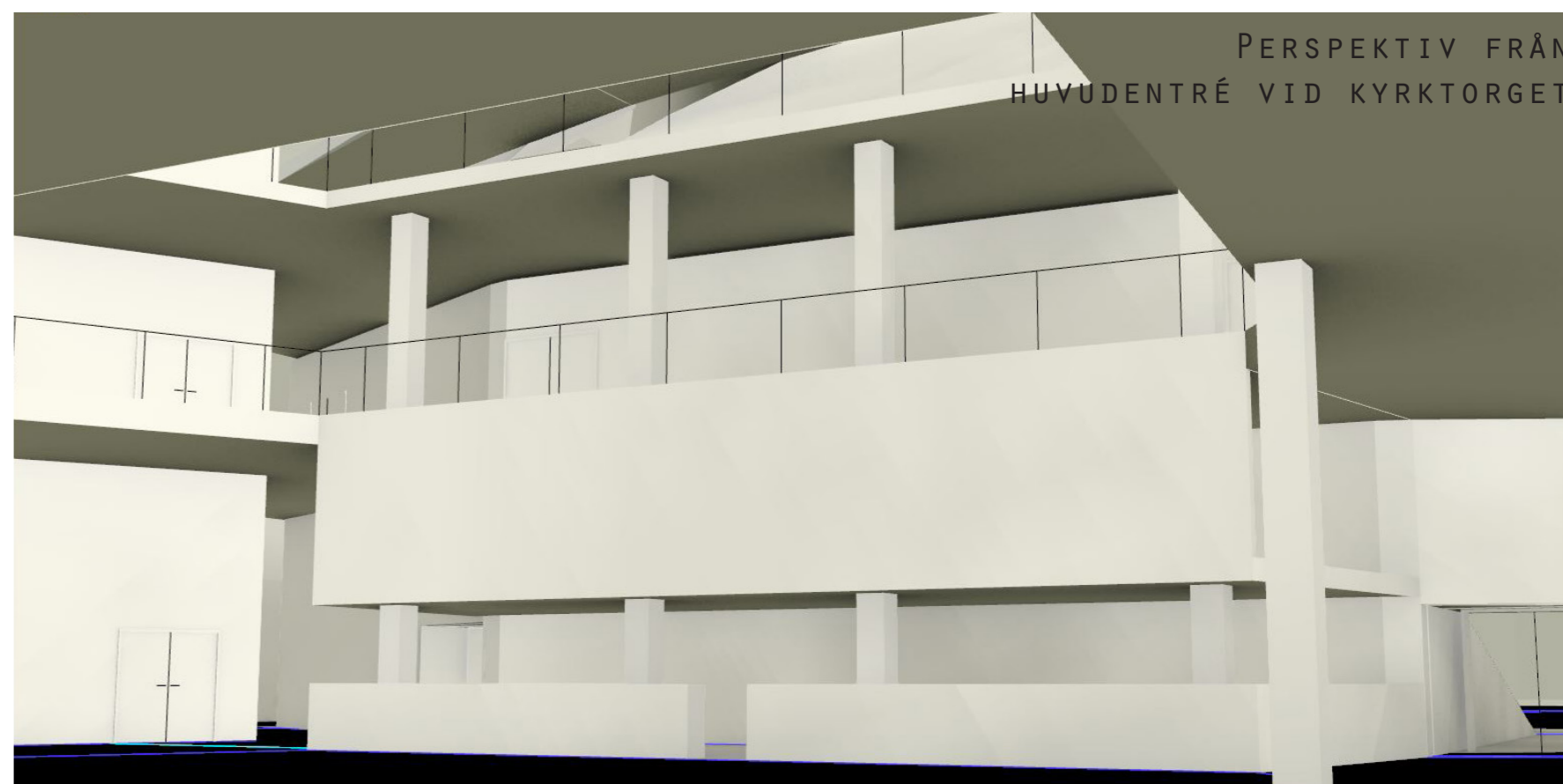
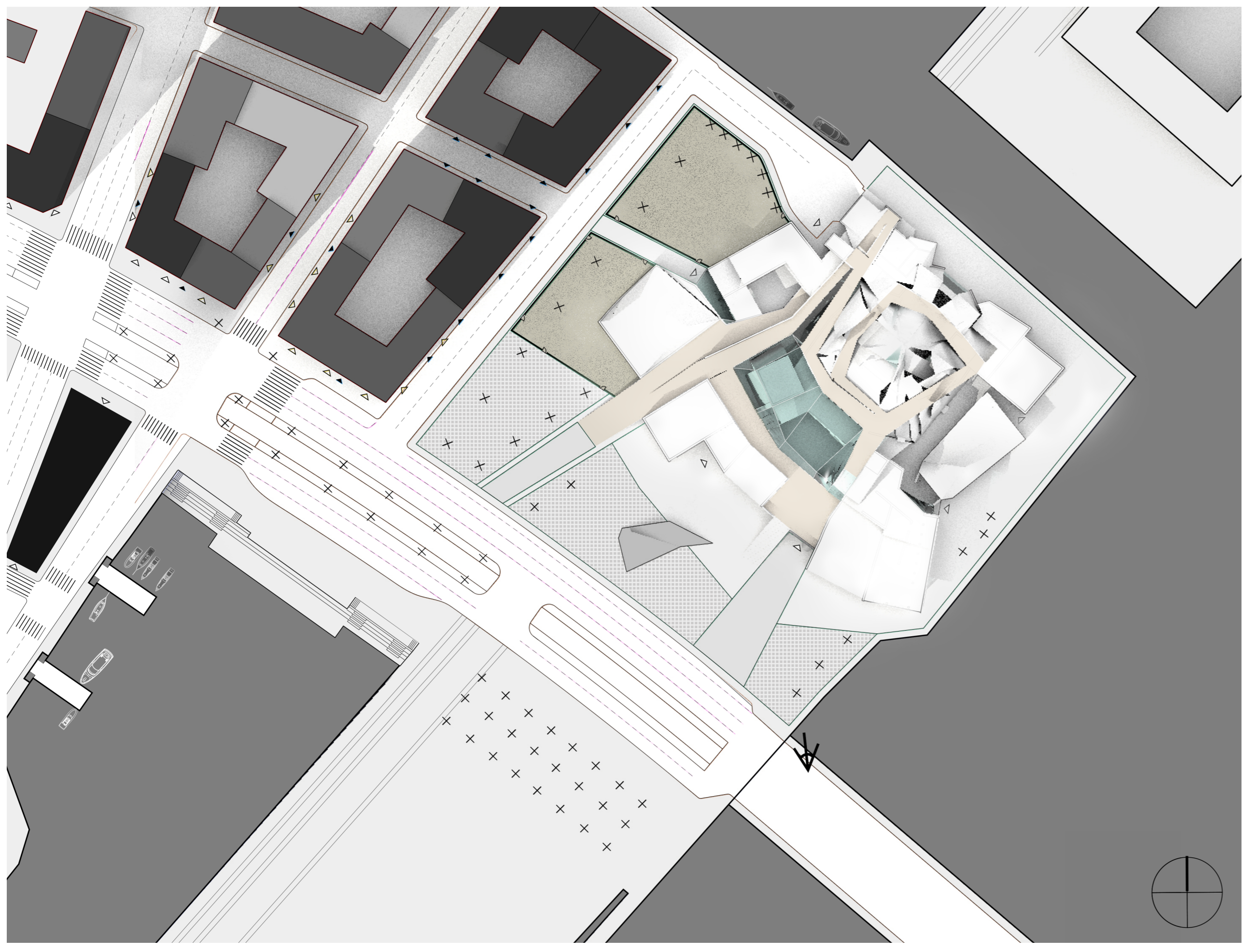




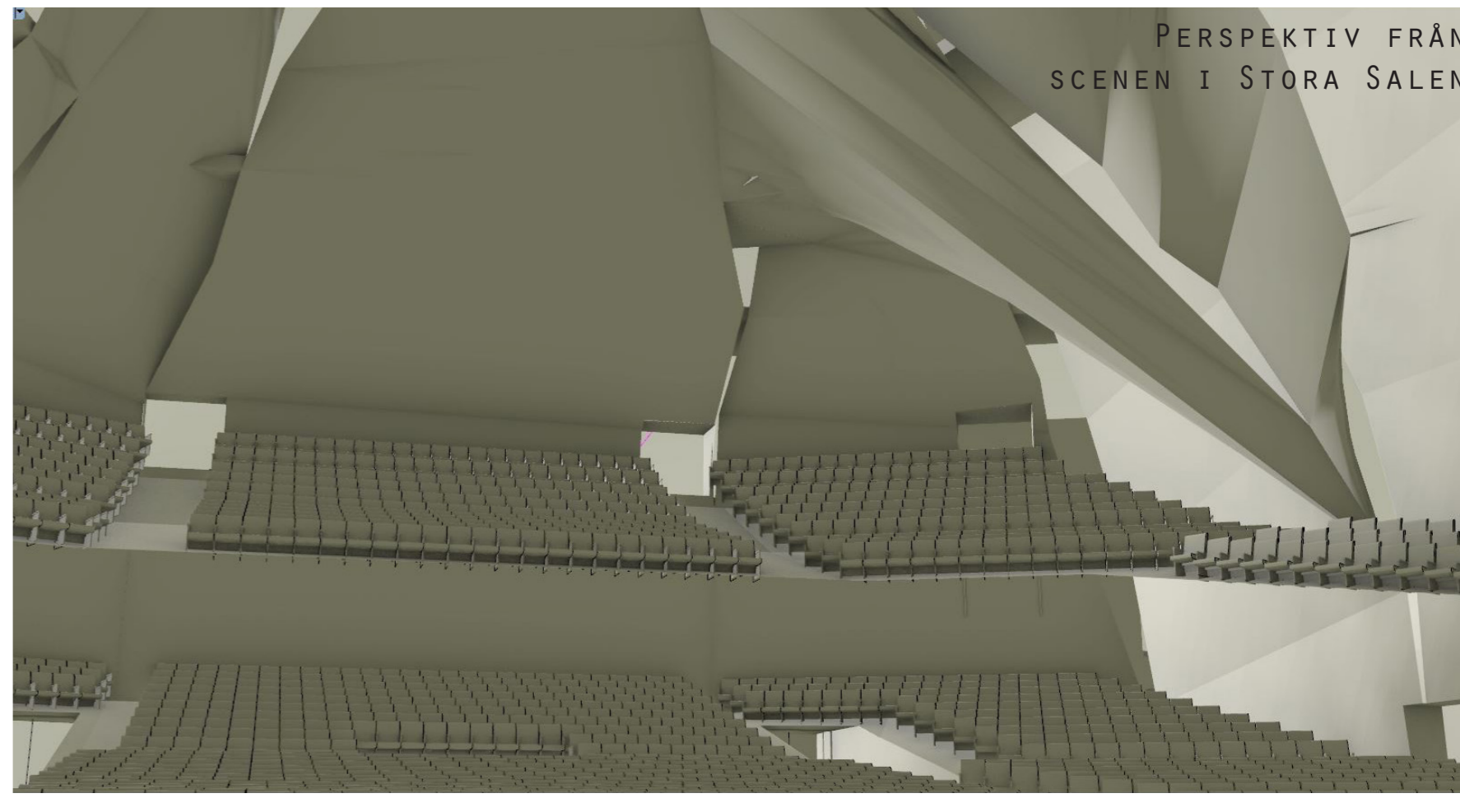


SEKTION GENOM CENTRALAXEL SETT FRÅN SYDÖST

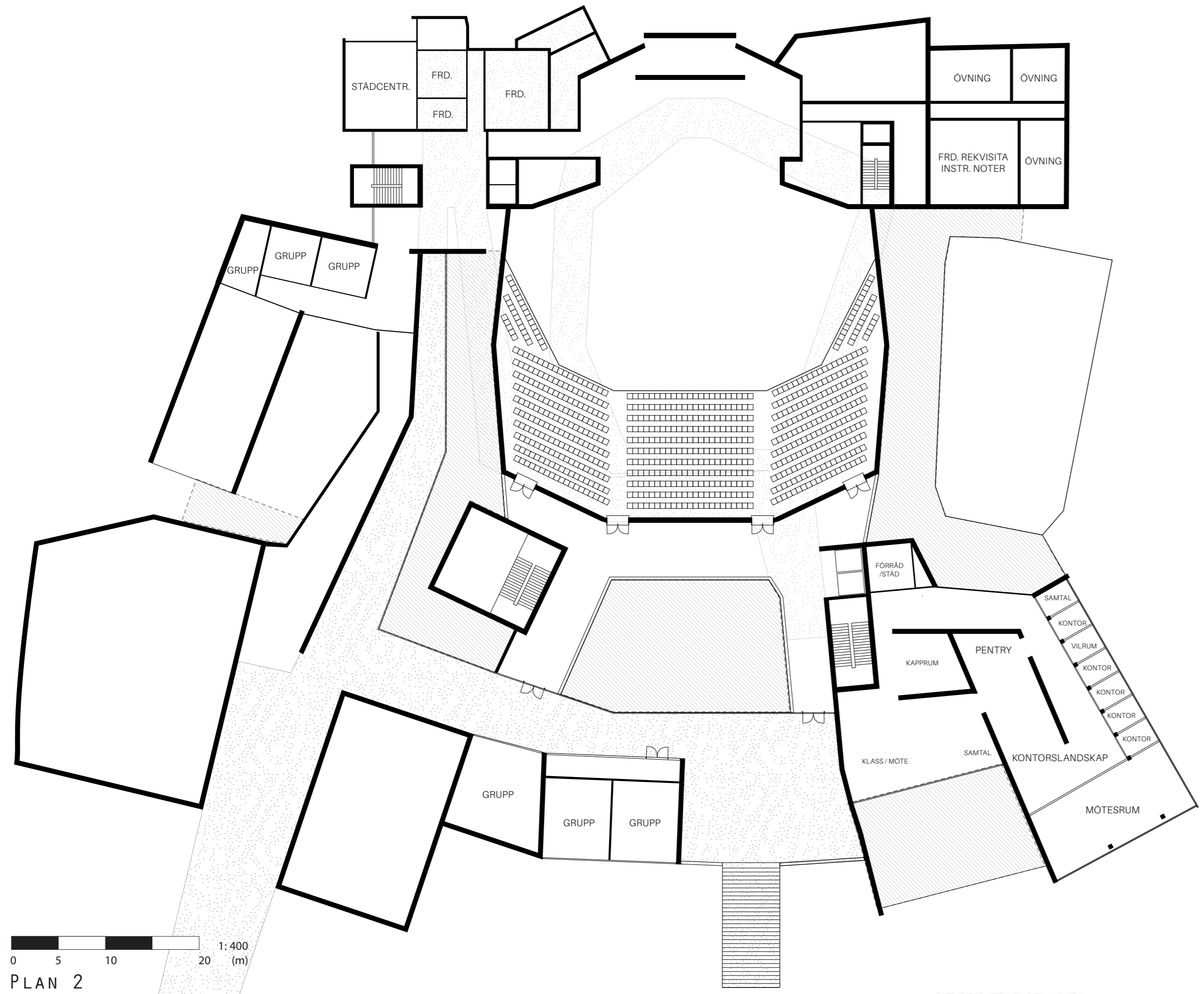
0 5 10 25 (m) 1:200



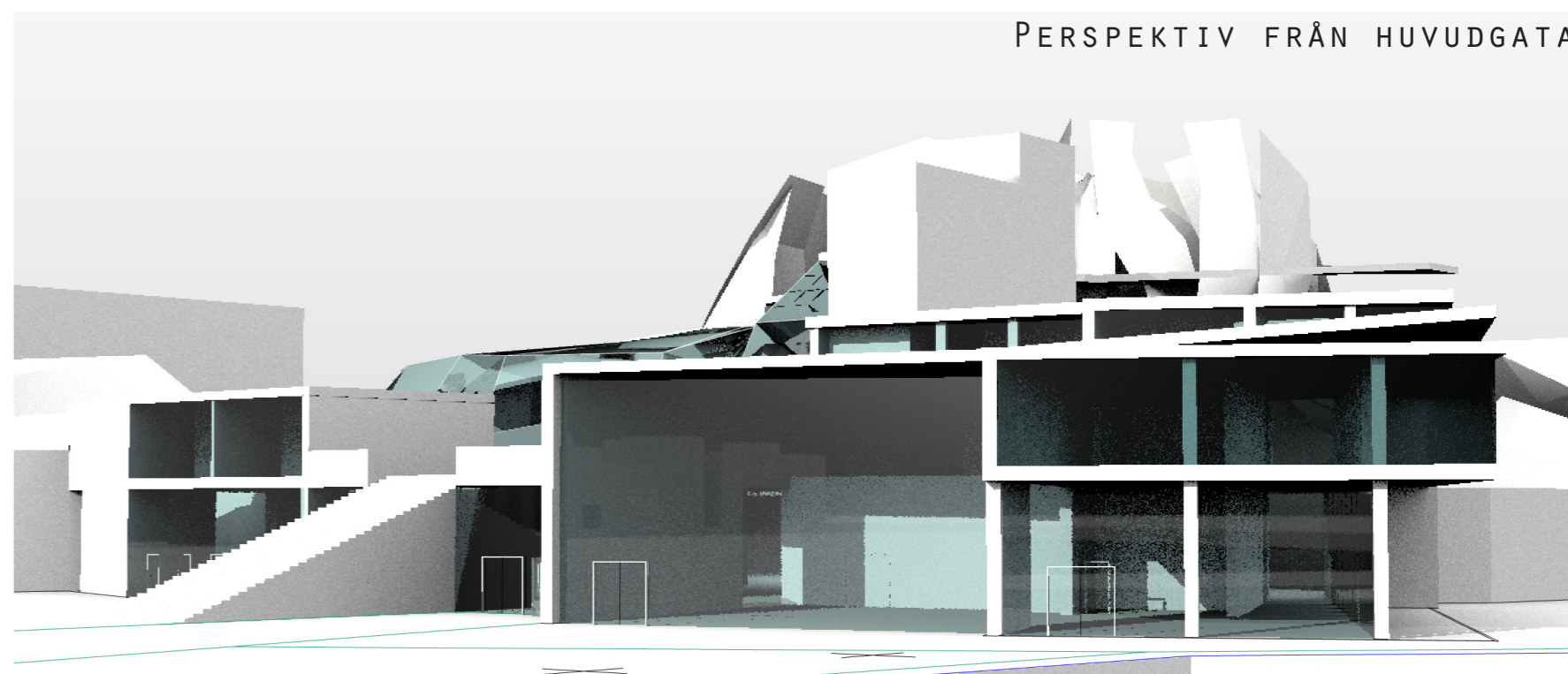
PERSPEKTIV FRÅN HUVUDENTRÉ VID KYRKTORGET



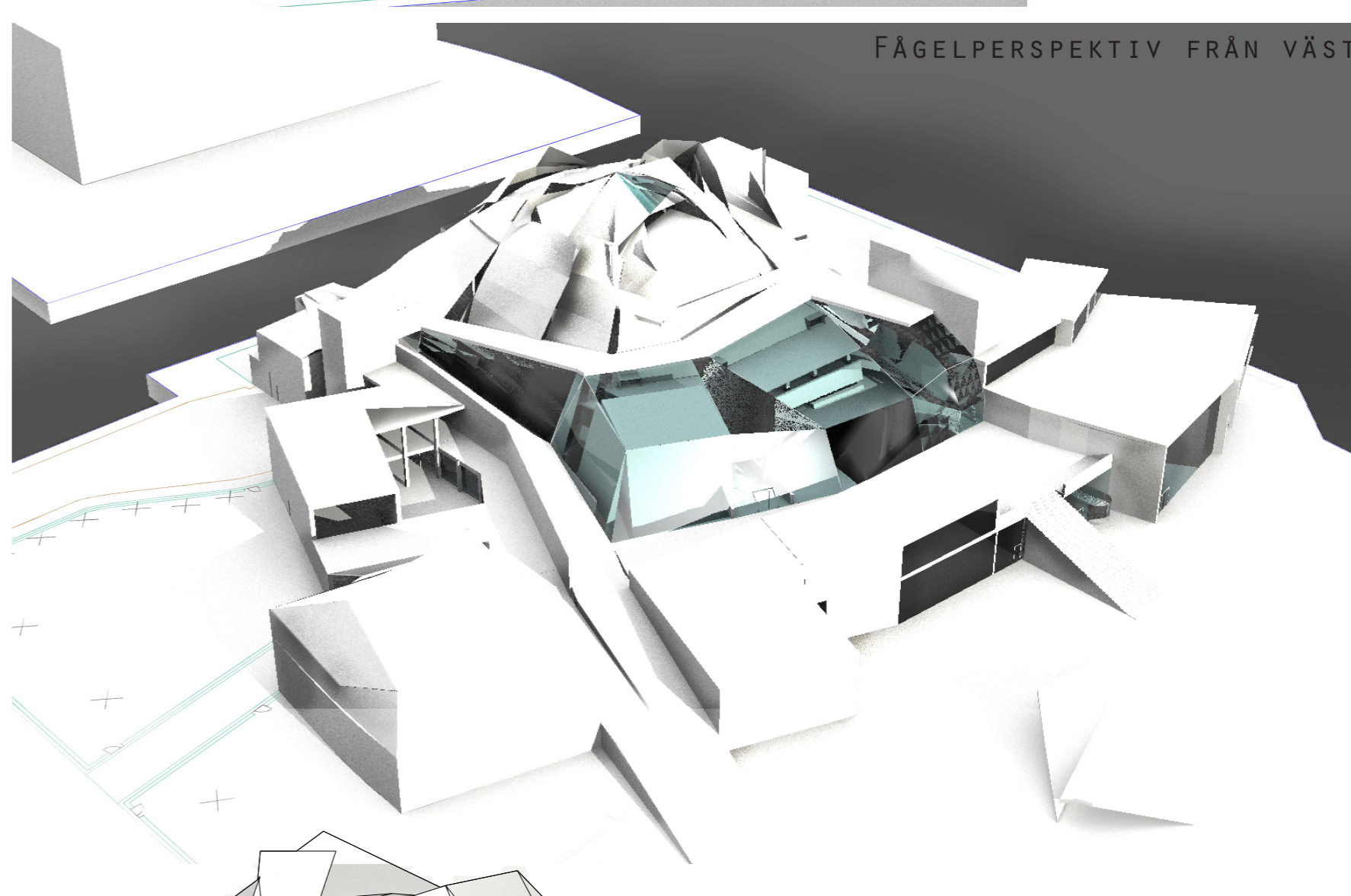
PERSPEKTIV FRÅN SCENEN I STORA SALEN



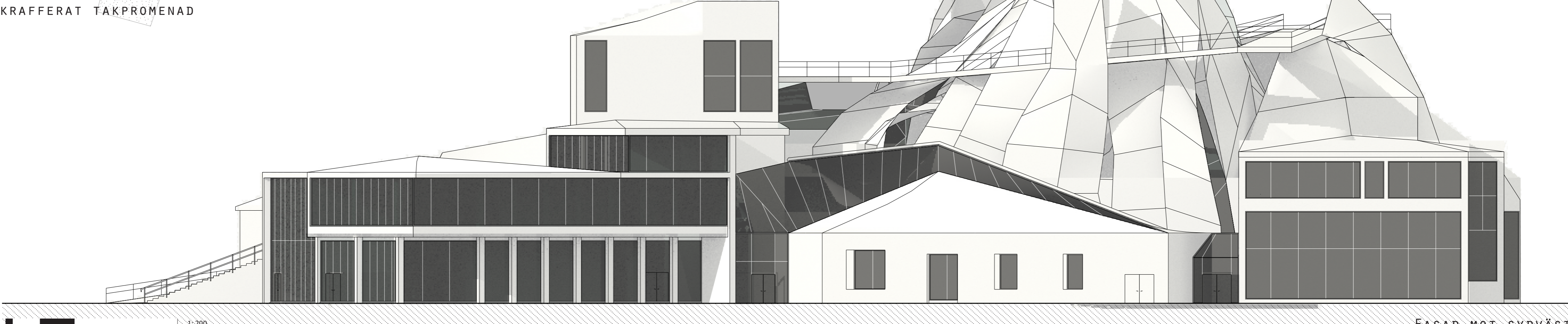
0 5 10 20 (m) 1:400  
 PLAN 2  
 SKRAFFERAT TAKPROMENAD



PERSPEKTIV FRÅN HUVUDGATA



FÅGELPERSPEKTIV FRÅN VÄST



FASAD MOT SYDVÄST

0 5 10 25 (m) 1:200