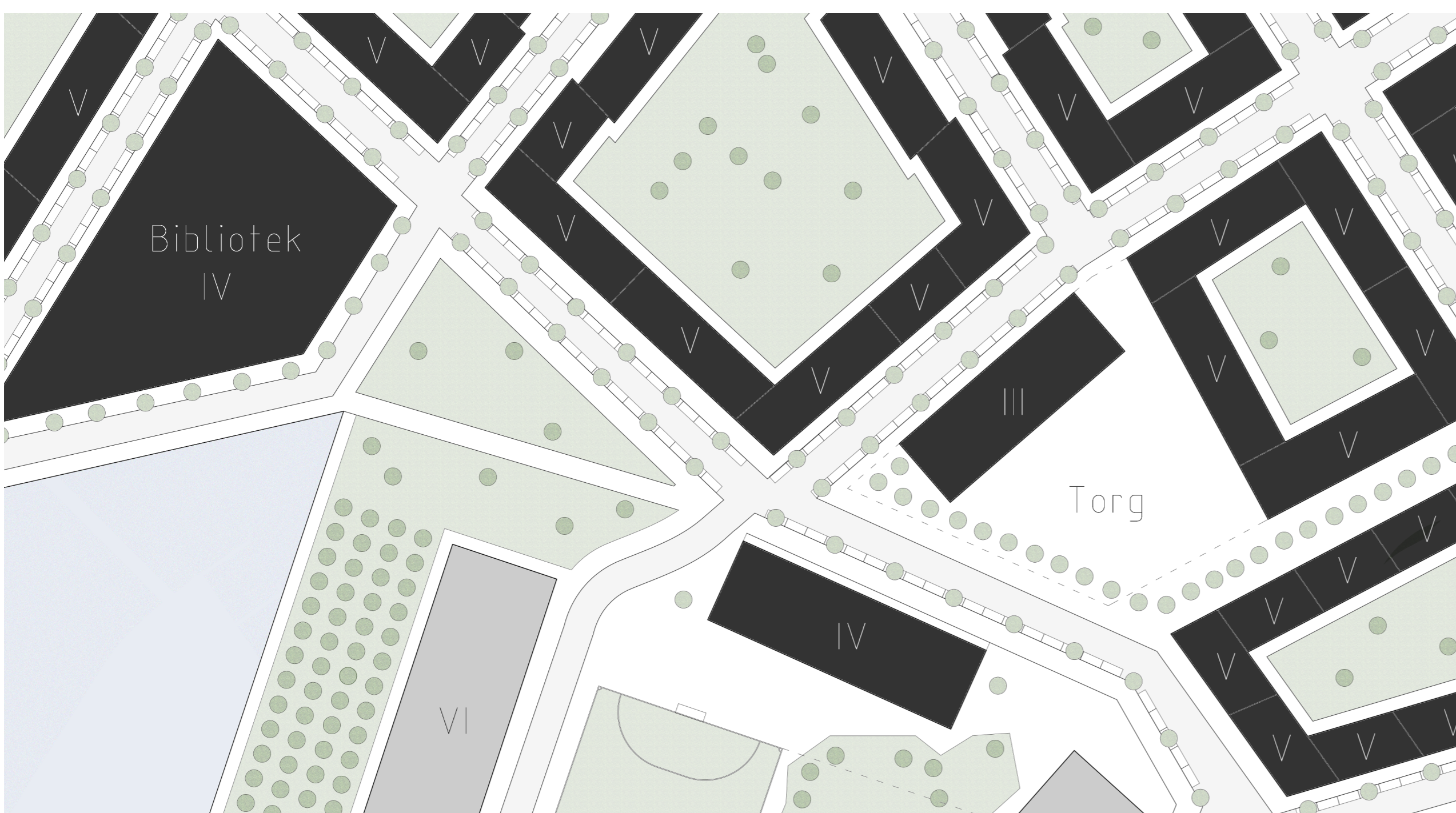


Stjärnkajen

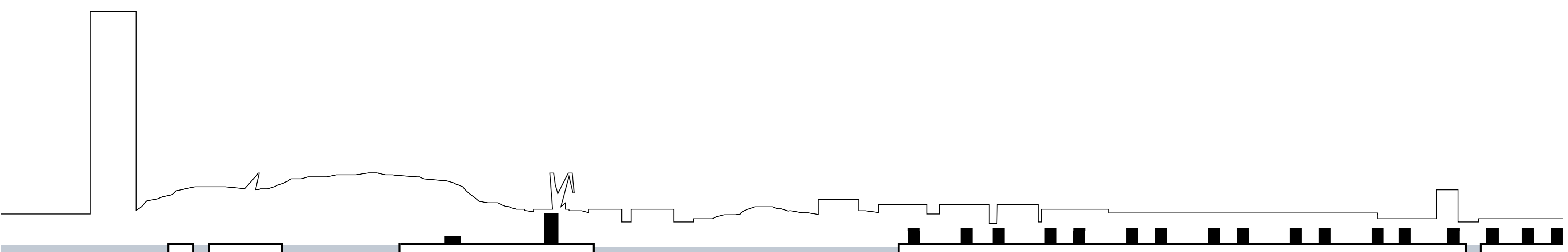


SITUATIONSPLAN 1:3000

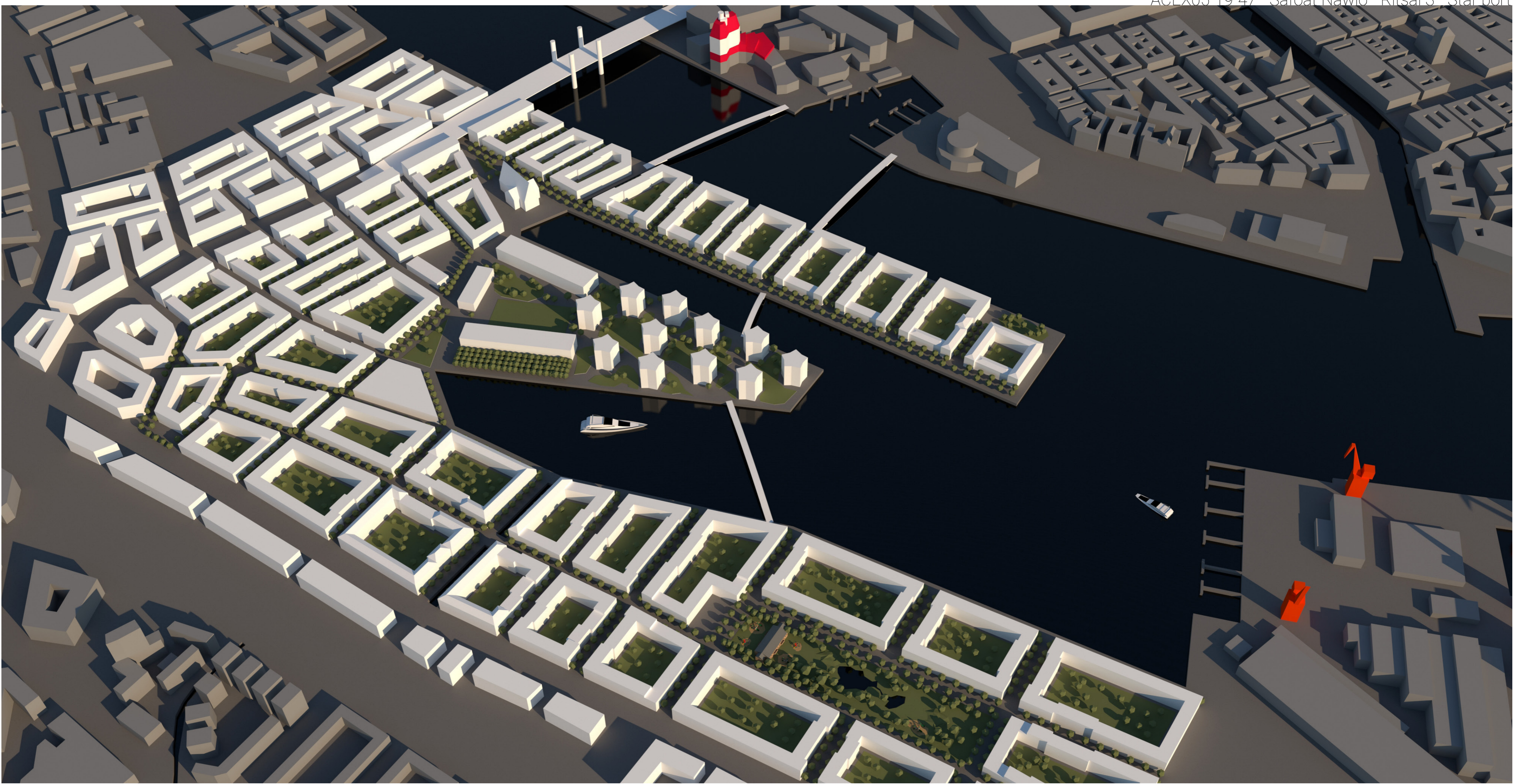


PLANUTSNITT 1:1000

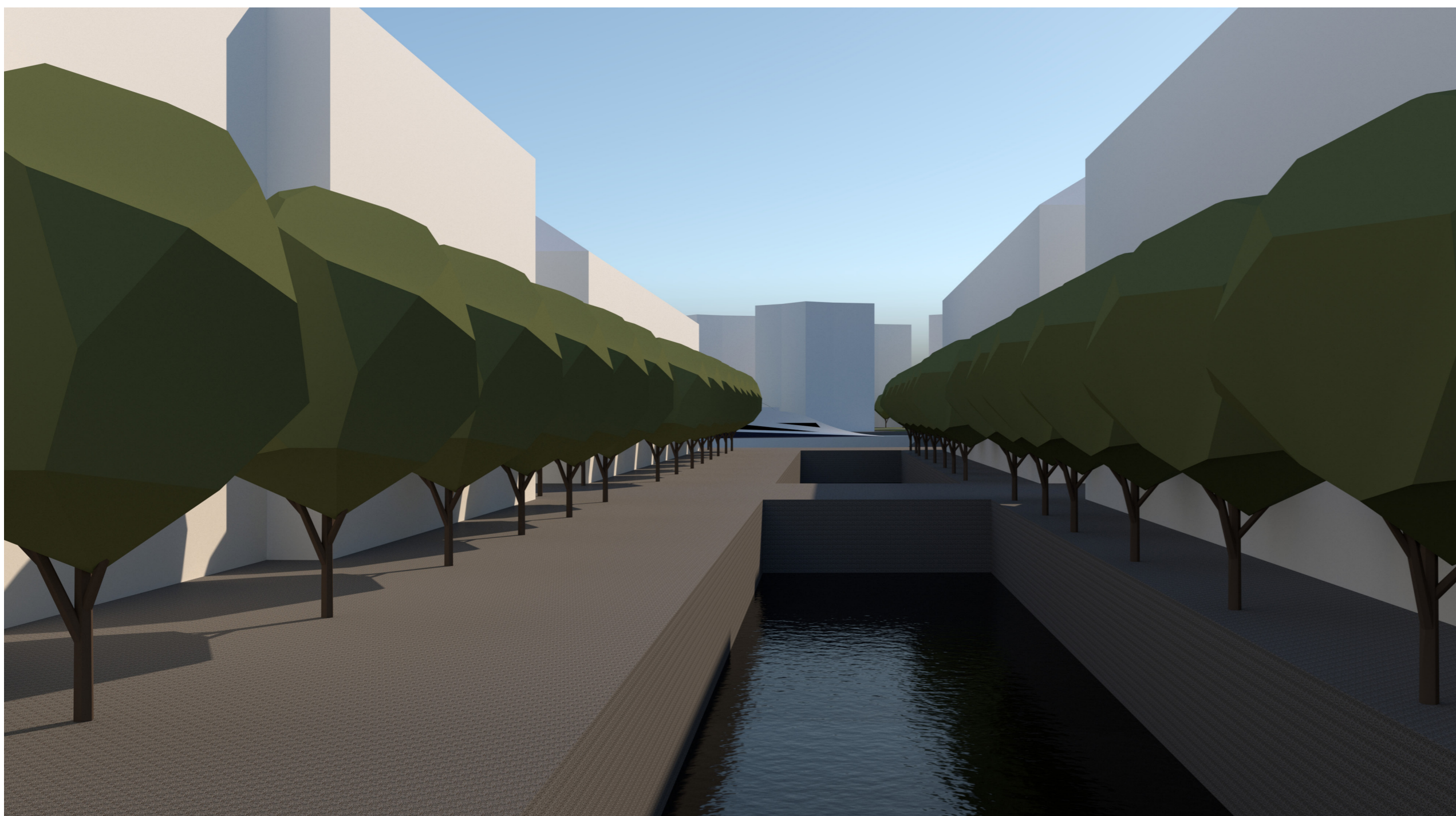
- Boulevarden som går genom Frihamnen förlänger Lindholmsallen och kopplar Lindholmen med Ringön.
- Gatustrukturen kopplar Frihamnen till innerstaden och ger förutsättningar för utbyggnad av Ringön samt Lindholmen.
- Kontor placeras mot högtrafikerade gator.
- Lokala mindre torg skapas utanför huvudstråken.
- Vattenrummen avslutas med fondbyggnader i form av kyrka, bibliotek och kranar.
- Ett område med likformade punkthus placeras centralt i stadsdelen för att ge Frihamnen en modern tappning på en gammal plats samt att ge intressanta siktlinjer längs stråken.
- Punkthusens höjd skiljer sig från resten av bebyggelsen vilket gör att de upplevs från långt håll och ger Frihamnen en ny karaktär.
- Kontraster mellan bebyggelsestypologier skapar en spänning mellan högt och lågt, öppet och slutet.
- I vissa fall skjuts fastigheter in eller ut för att ge fler lägenheter utsikt och skapa varierade rumsliga kvalitéer längs gatan.



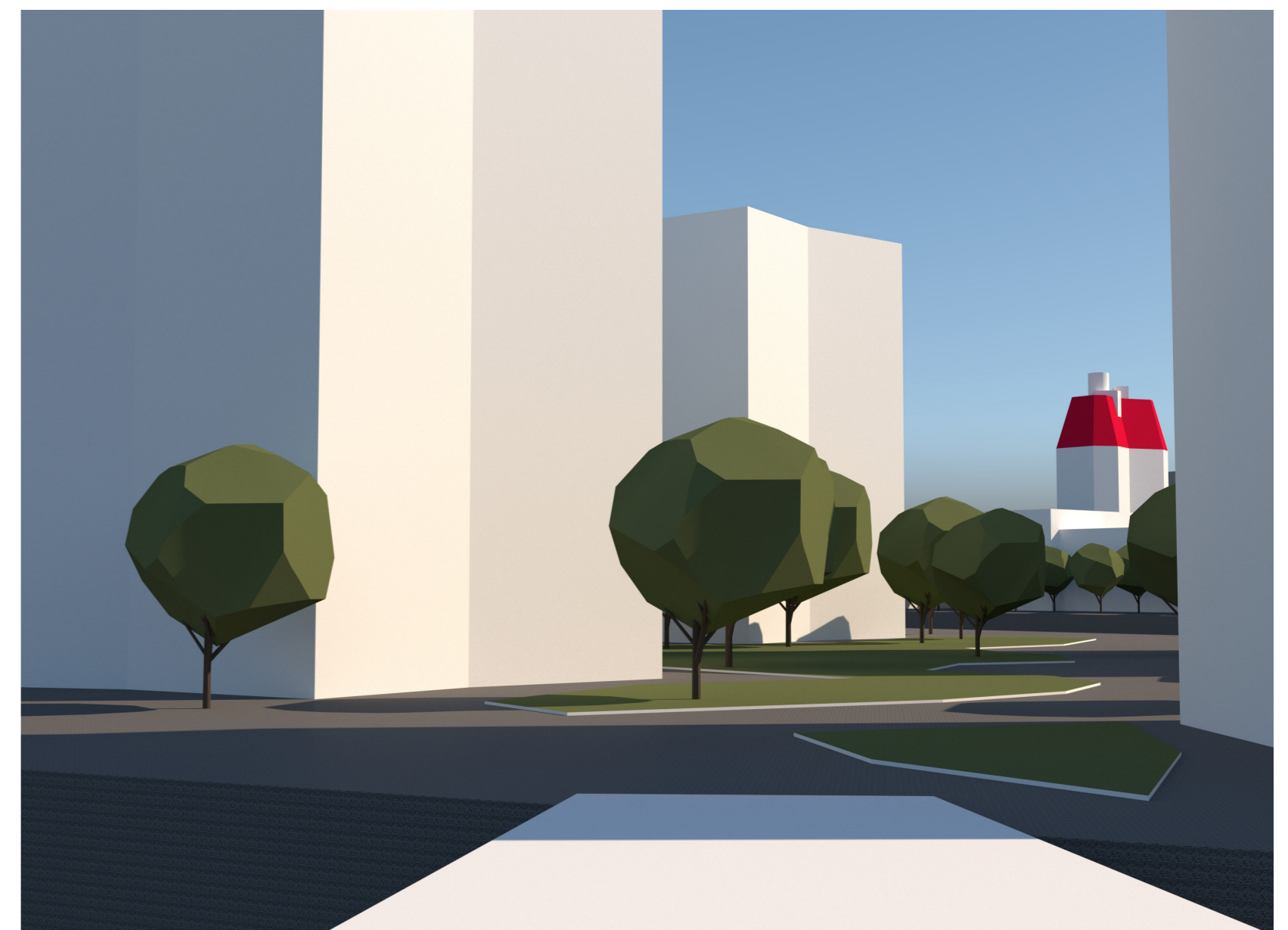
SEKTION C-C



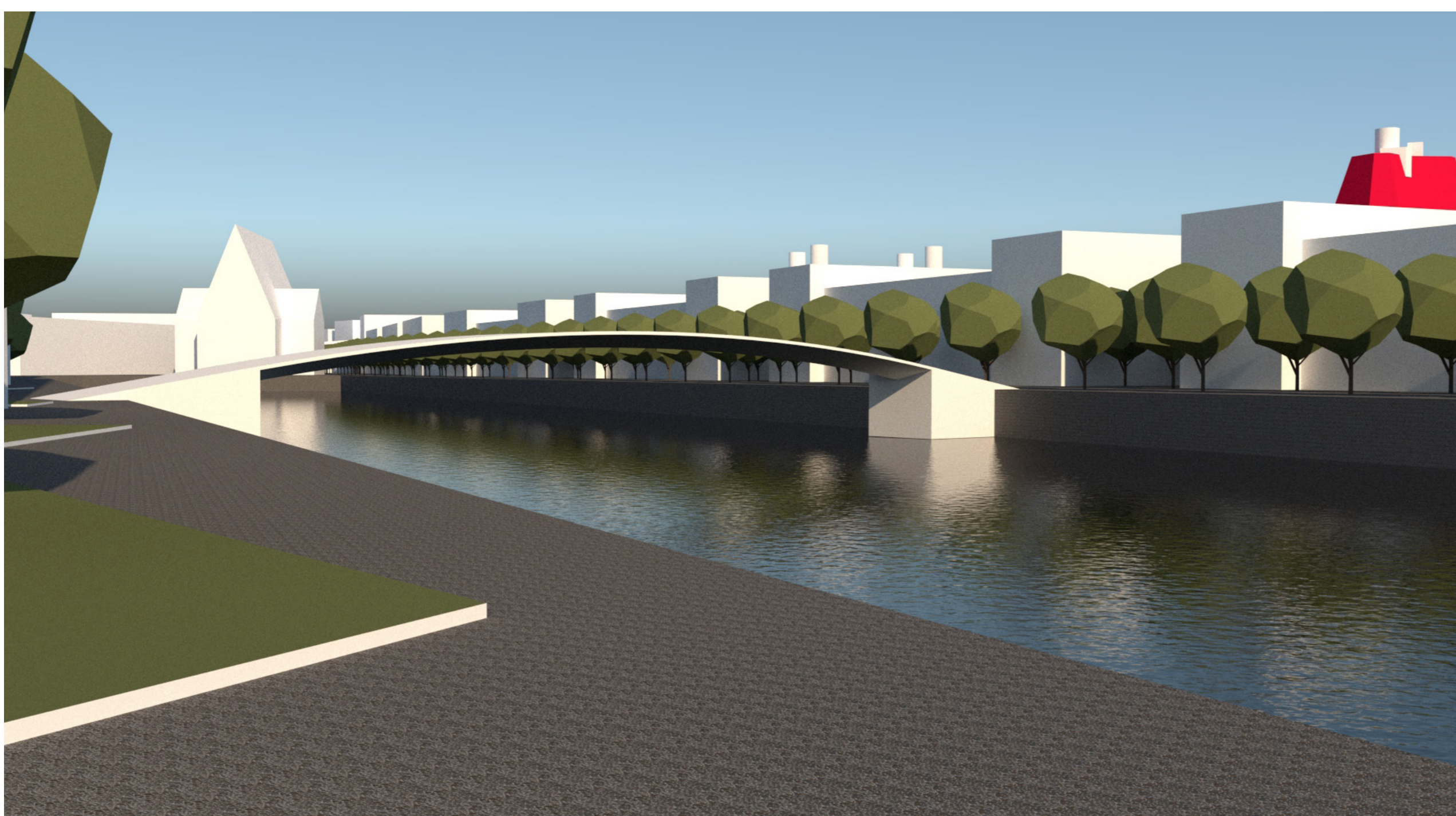
PERSPEKTIV "A"



PERSPEKTIV "B"



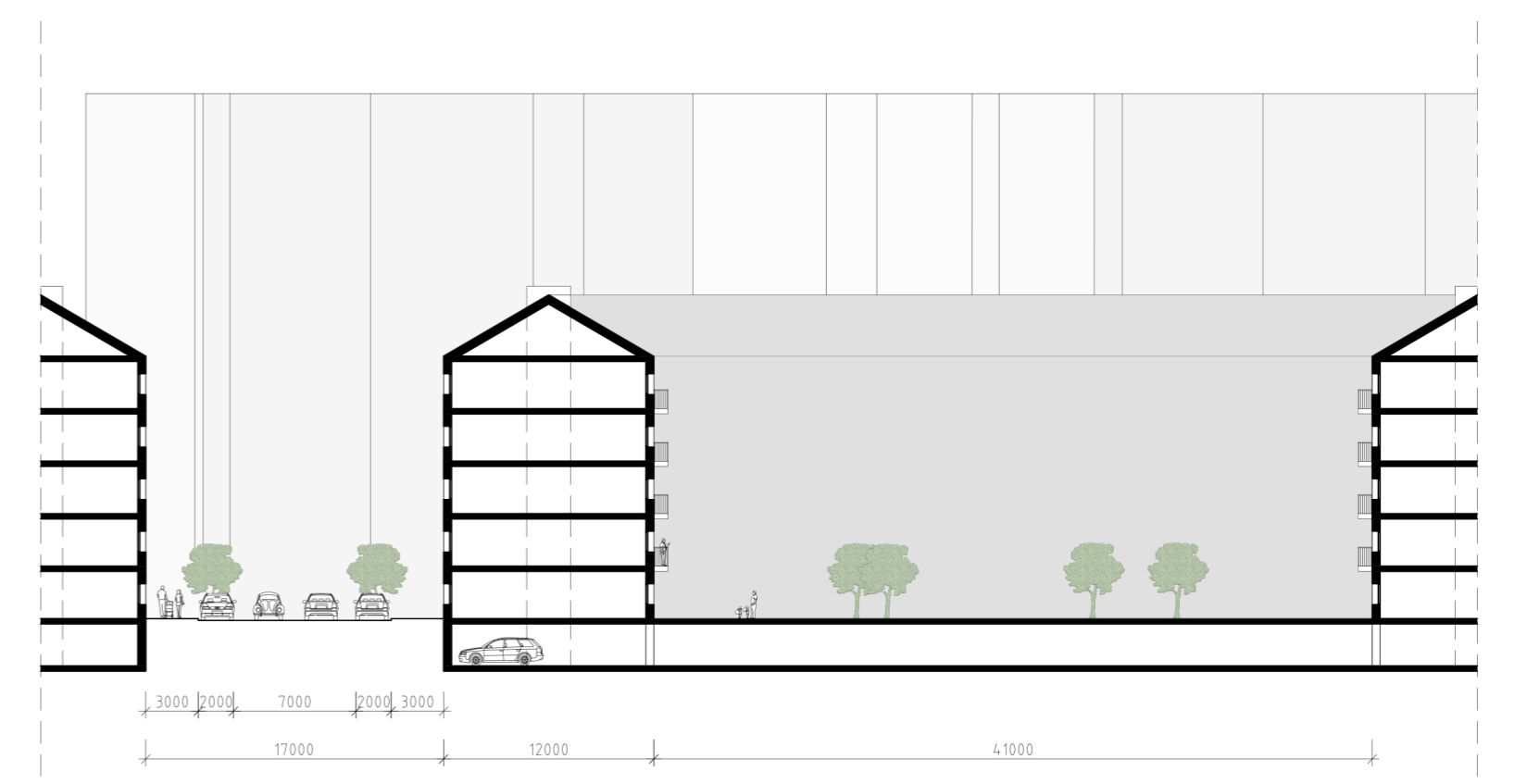
PERSPEKTIV "D"



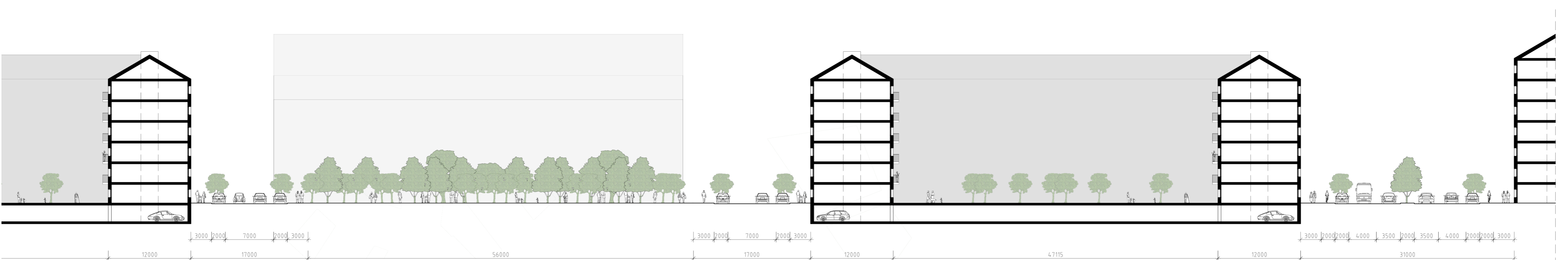
PERSPEKTIV "C"



PERSPEKTIV "E"

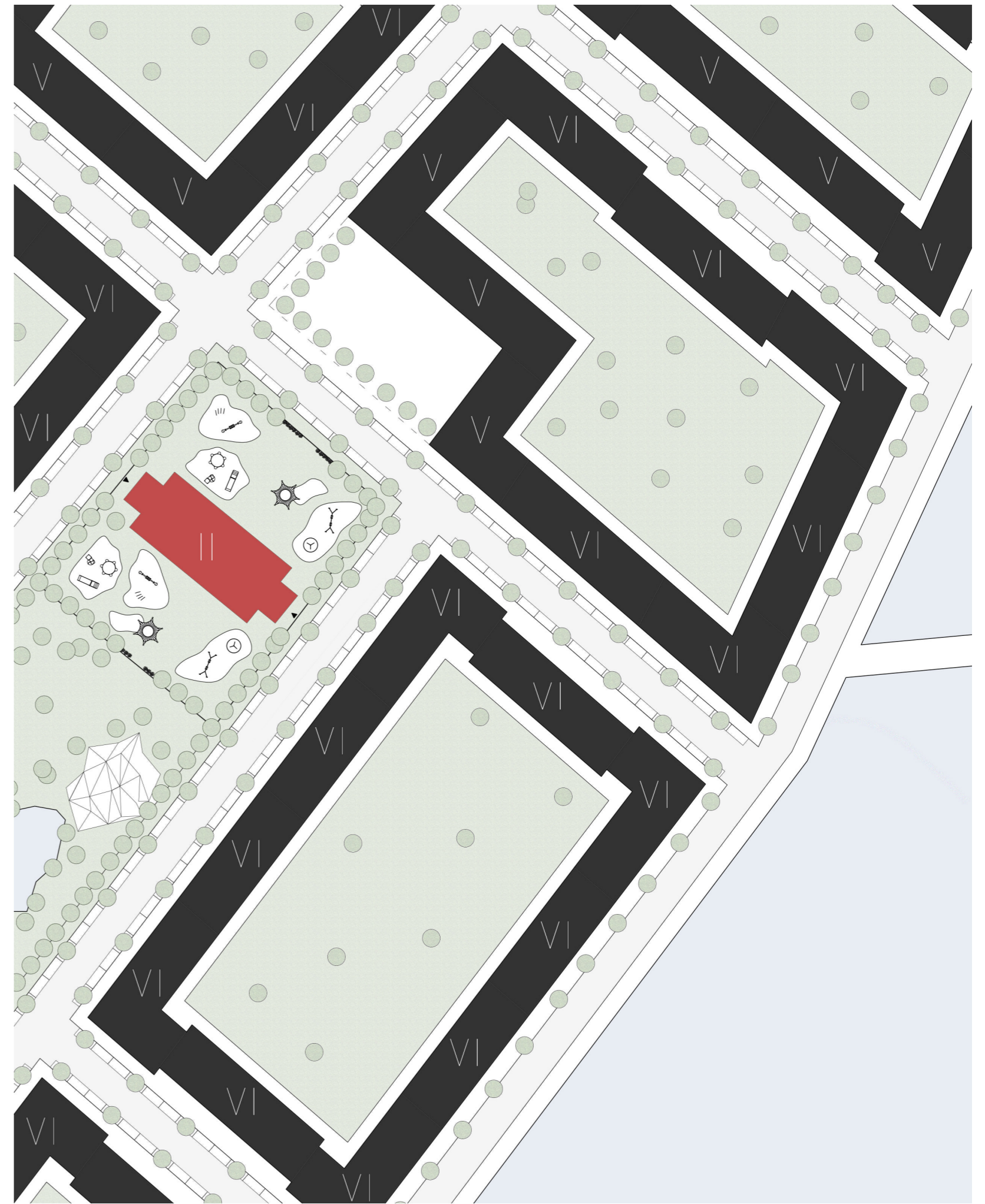
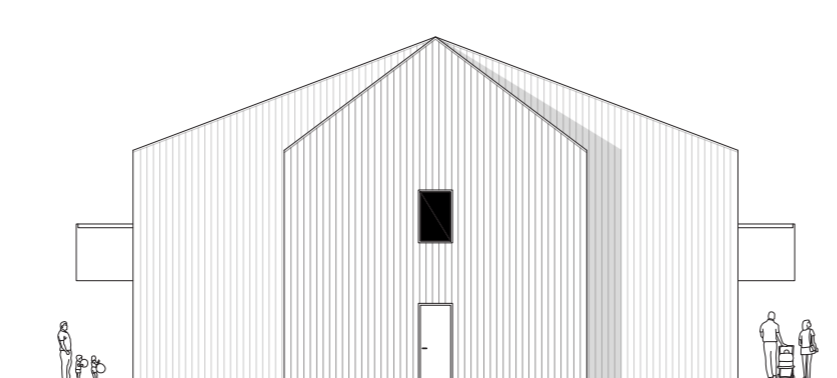
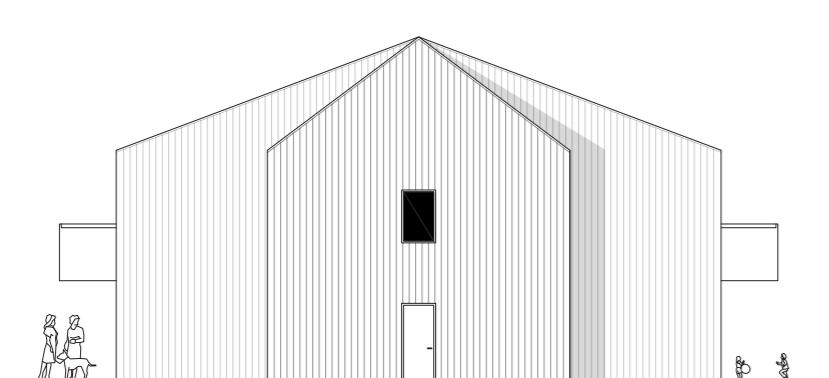
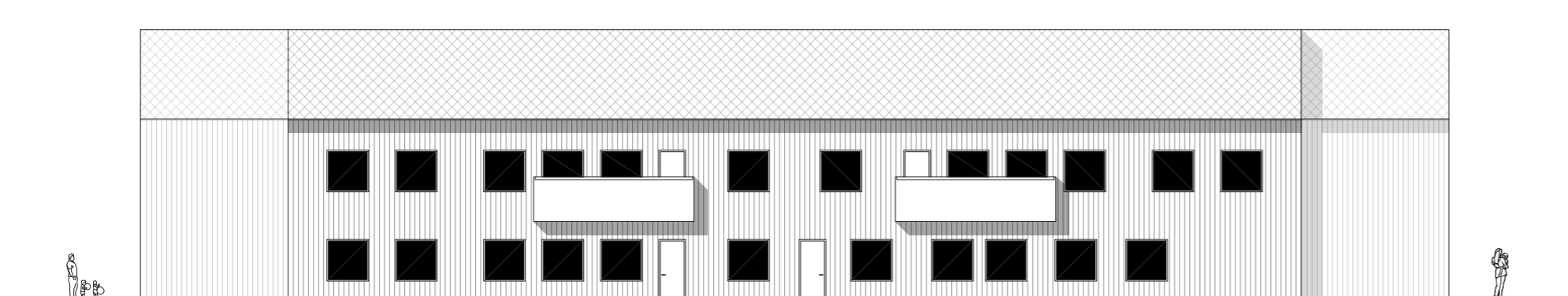
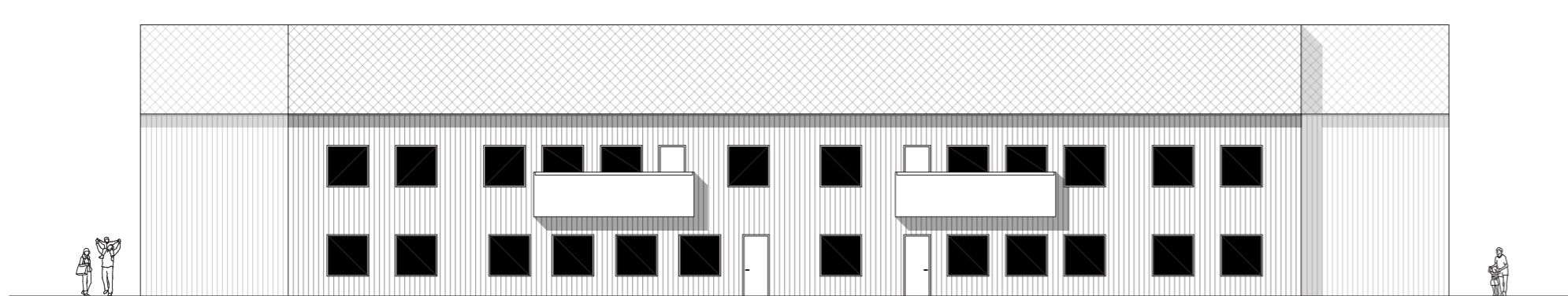
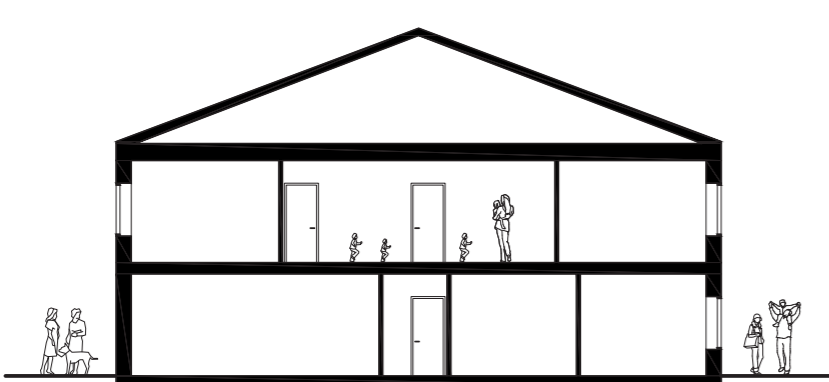
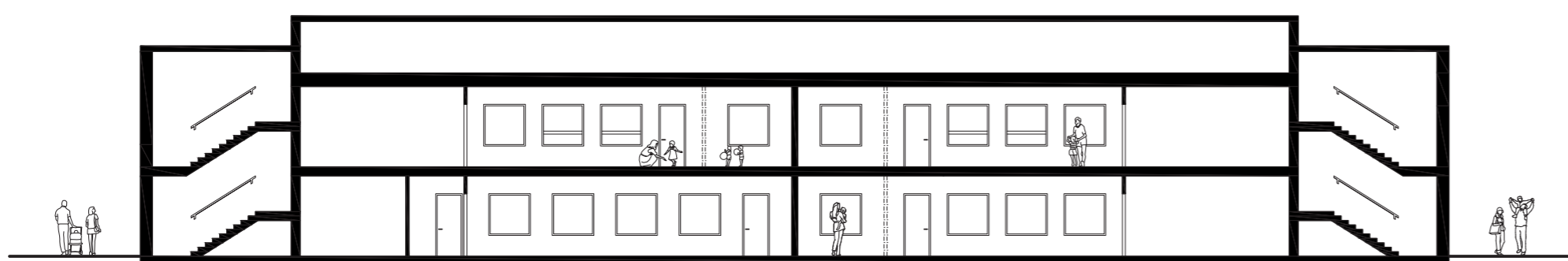
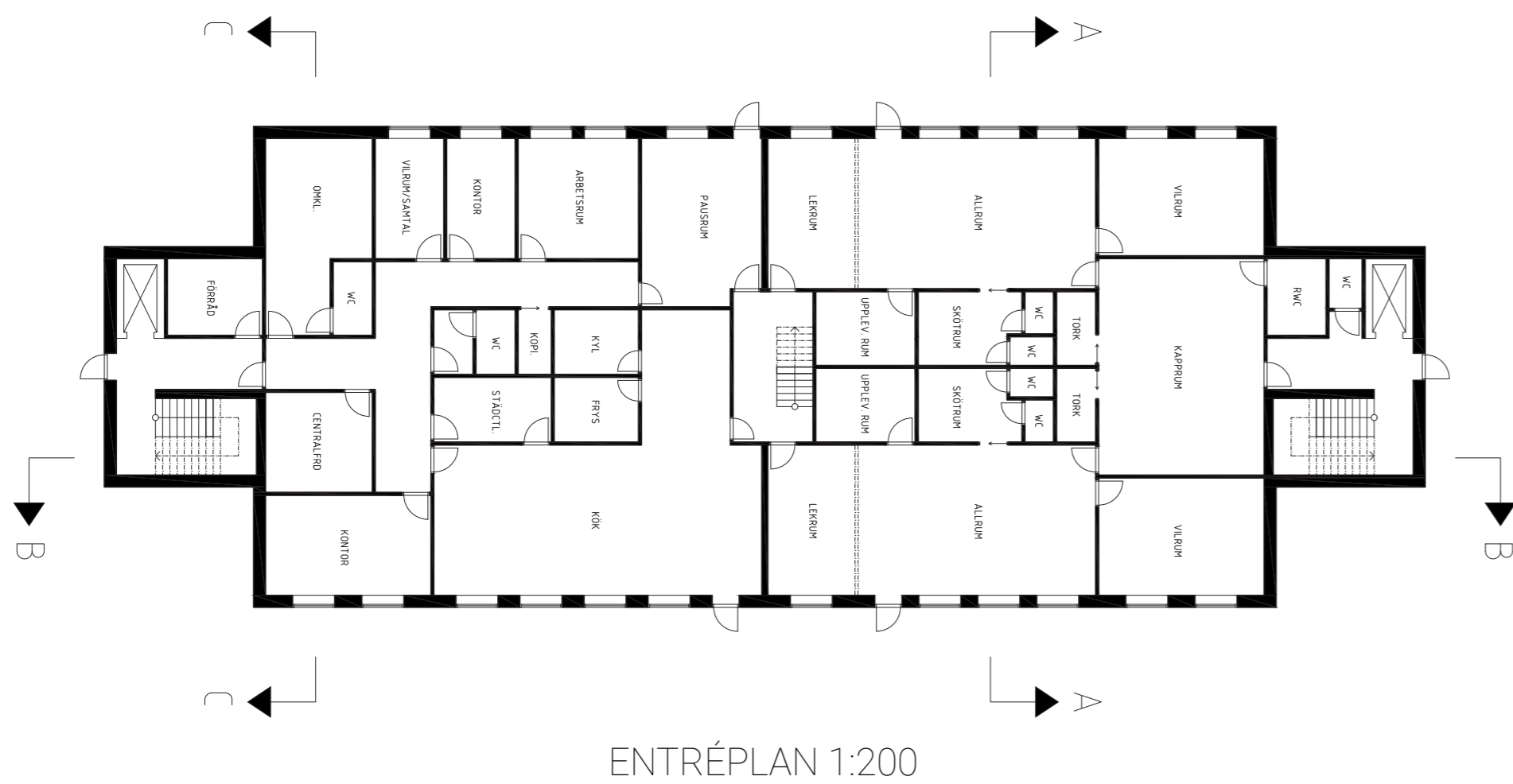
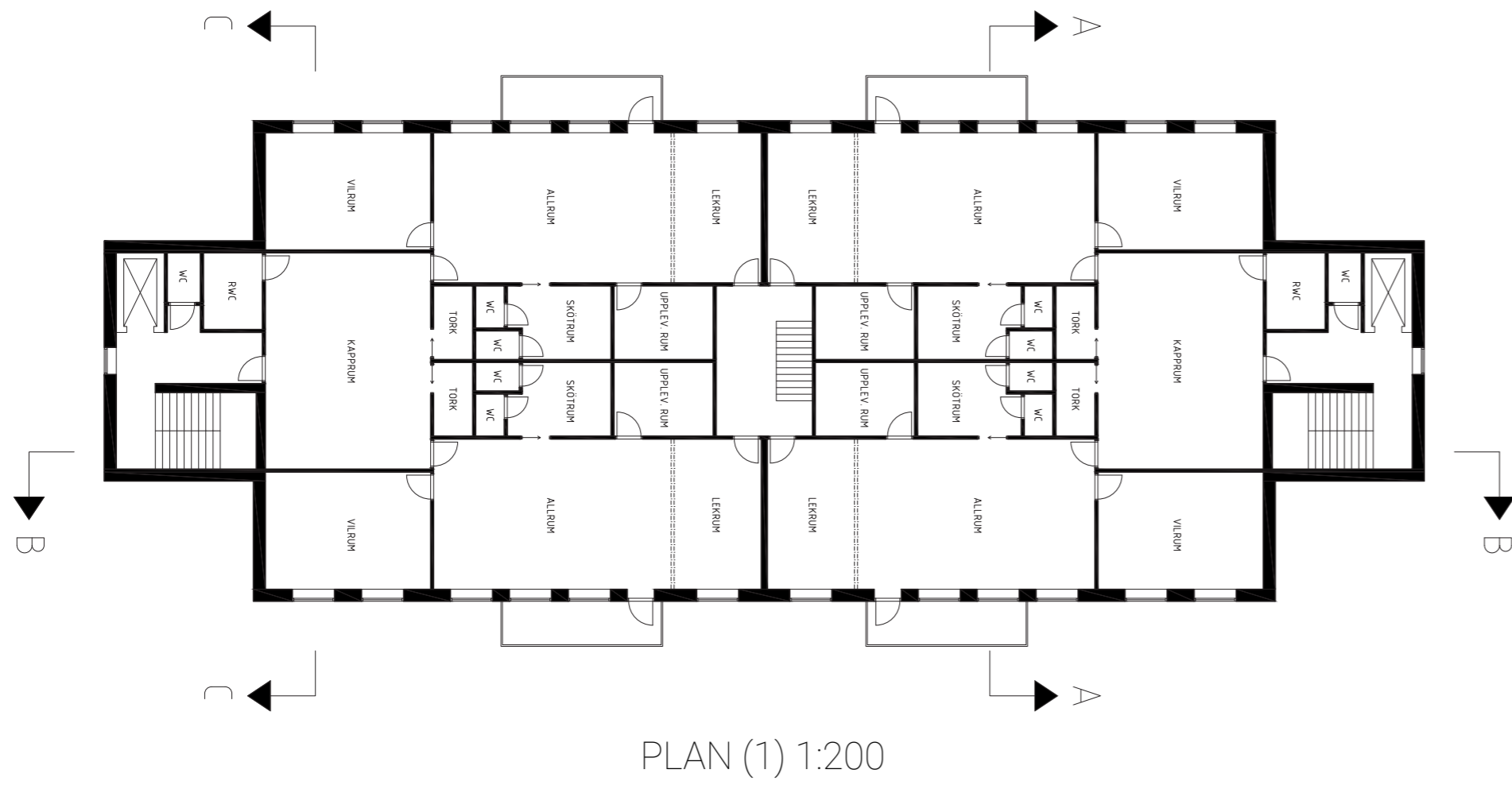


SEKTION A-A 1:400



SEKTION B-B 1:400

GROW!



Förskolans placeringen grundar sig i distansen från Hisingen Innerstads folkrikaste och tätaste delar. Platsen ger förutsättningar för förskolan att få en öppnare, större och friare yta för barnen att leka på och uppleva.

Förskolan har 2 våningar, 6 avdelningar med 15–18 barn (90–108), ett komplett tillagningskök och personalavdelning. Ledord för planerna har varit flexibilitet, flöde och läsbarhet.

Vägen till de övre avdelningar sker genom två interna trapphus i nära anslutning till avdelningarnas groventréer.

Varje avdelning är försedd med var sitt allrum där lek och måltider sker. I anslutning till varje allrum finns ett separat lekrum, aktivitetsrum, vilrum och skötrum.

Allrum och lekrum har ingen bestämd avgränsning mot varandra. Det är upp till avdelningarna att bestämma hur rummen disponeras.

I detta förslag är allrummen placerade intill varandra, den avskiljande väggen kan öppnas för att skapa större gemensamma ytor vid behov.





PERSPEKTIV "B"



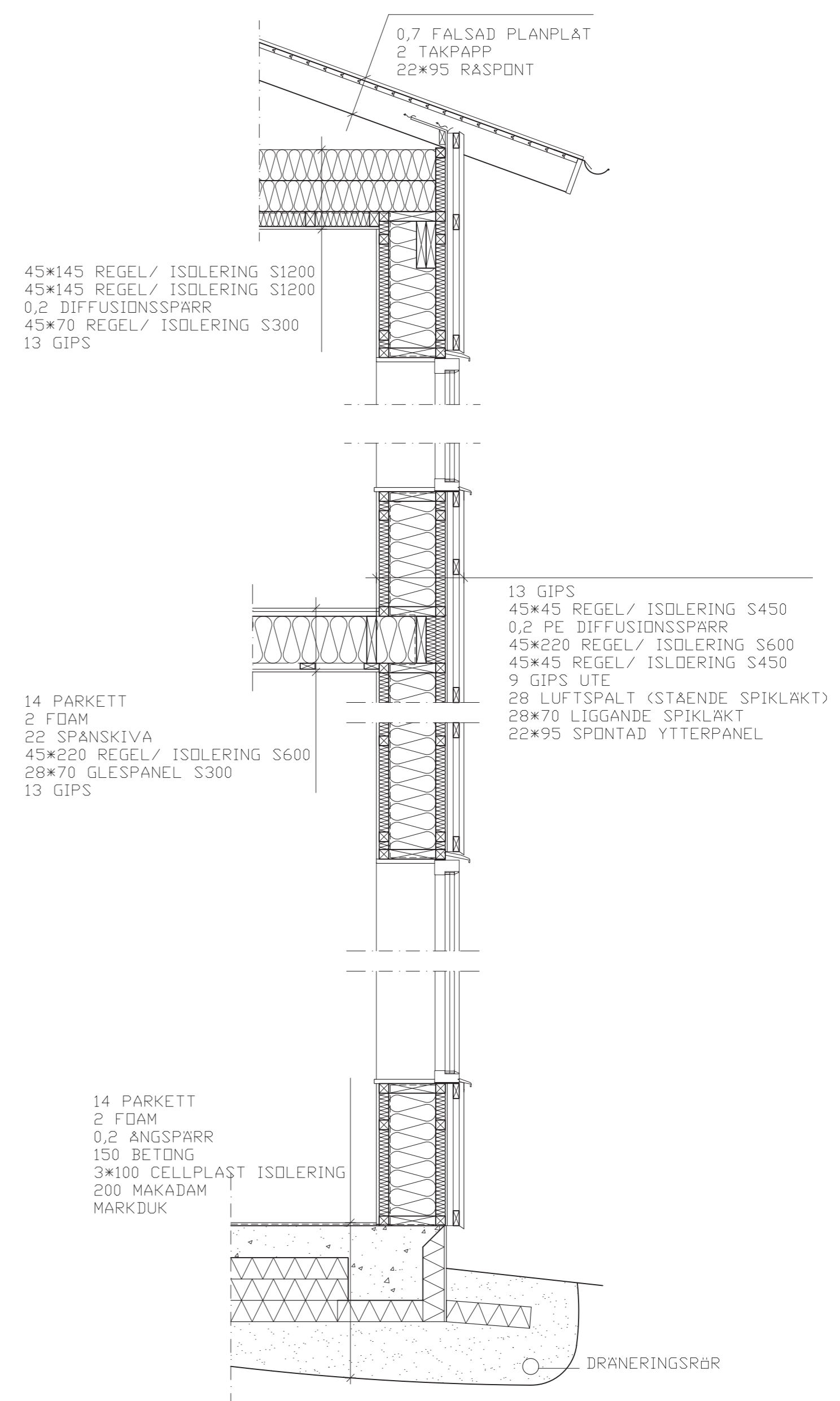
PERSPEKTIV "C"



PERSPEKTIV "D"



FASAD UTSNITT 1:20



PRINCIPSEKTION 1:20