

APERTURA STADSDEL

NATALIE ISAKSSON

ACEX05

ATT OMFAMNA ÄLVEN

Stadsdelen Apertura, som står för att öppna upp sig, kopplar mjukt samman med övriga staden. Den tar väl hand om platsens unika kvaliteter, så som dess nära tillgång till älven, och erbjuder dem på ett generöst och inbjudande sätt.

Fokus har legat på att skapa en rik stadsdel med goda miljöer och boendekvaliteter.

Älven, en av platsens största kvaliteter har tagits väl tillvara. Det genom en bebyggelsestruktur som öppnar upp sig och nästan omfamnar utsikten. Bebyggelsestrukturen möjliggör direkt utsikt mot älven för varje bostad och även goda ljusförhållanden med hjälp av sina vinklar, den trappindelade fasaden samt höjdnivåerna.

Bostäderna får tillgång till ljusa, privata och upphöjda gårdar. I söderläge har de boende även utsikt över de offentliga vattenrummen med mindre indragna kanaler.

Möjligheten att promenera längs älvkanten genom området finns. Här kan man stanna till i centrum vid verksamheter och rörelse. Man kan även välja att slå dig ner vid vattnet i stadsparken och njuta av kvällssolen. Söker man efter något lugnare och vill promenera bland grönska och i lä kopplas den centrala offentliga parken även med ett parkstråk som löper genom bostadsområdet. Följer man detta finner man de offentliga gårdarna, vattenrummen, där man kan vila vid de små kanalerna i lä och solljus.

TOMT

Yta: 12,5 ha

FÖRSKOLA

BTA: 2 010 m²
Friyta: 3 270 m²

BOSTÄDER

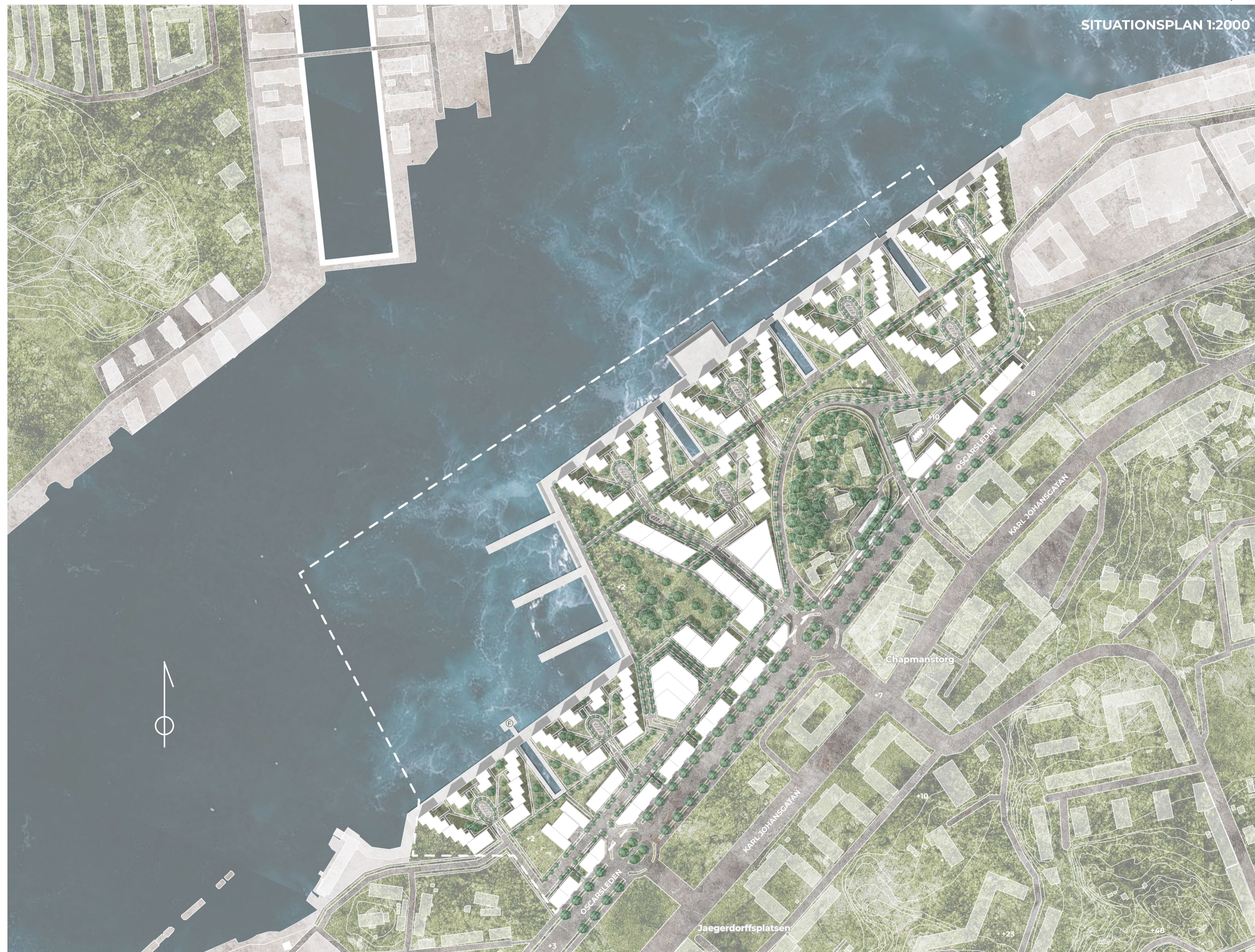
Antal boende: 1 500 st
Antal bostäder: 855 st
BTA: 85 500 m²
Privat friyta: 24 000 m²
Offentlig friyta: 28 000 m²

KONTOR

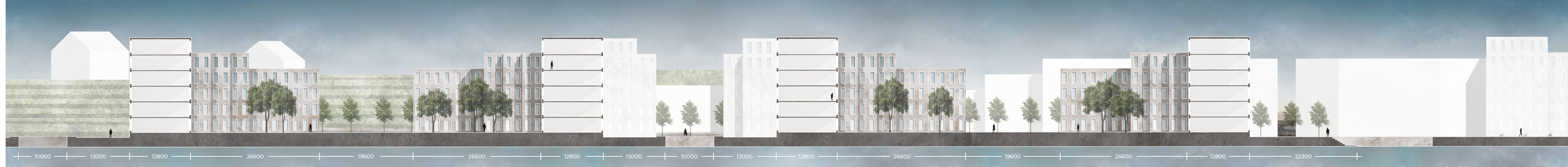
BTA: 20 450 m²

VERKSAMHETER

BTA: 5 115 m²



SEKTION A-A 1:400



PERSPEKTIV STRANDPROMENAD



PERSPEKTIV VATTENRUM



ETAPPER

1. Centrum byggs först och ger plats åt verksamheter och kontor. Tre bostadsstrukturer byggs även, samt två garage för de boende.

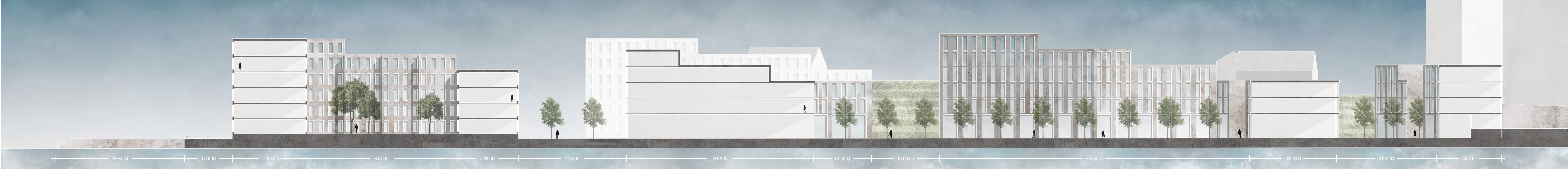
2. I etapp 2 byggs resterande 5 bostadsstrukturer. En av två förskolor som ligger placerad i ett mer skyddat läge byggs också.

3. I den tredje och sista etappen möter Månabbe Oscarsleden som byggs om till en boulevard. Ytterligare några byggnader byggs som ger mer utrymme åt verksamheter och kontor. Den sista förskolan tillkommer också.

PLANUTSNITT 1:1000



SEKTION B-B 1:400



APERTURA BOSTAD

NATALIE ISAKSSON

ACEX05

ATT BO TRIVSAMT

Oberoende av bostadens storlek bor man här i en vacker miljö där platsens kvaliteter erbjuds generöst. Bostädernas rymd tillsammans med de stora pardörrarna som tillåter fantastisk utsikt över vattnet och staden ger bostäderna en exklusiv och unik känsla.

Lägenheterna innehåller delvis generella rum som löper i fil. Detta erbjuder möjligheter för fler rumsfunktioner samt möblering. De offentliga rummen får även en stark koppling med möjlighet till en öppen planlösning eller mer slutna rum.

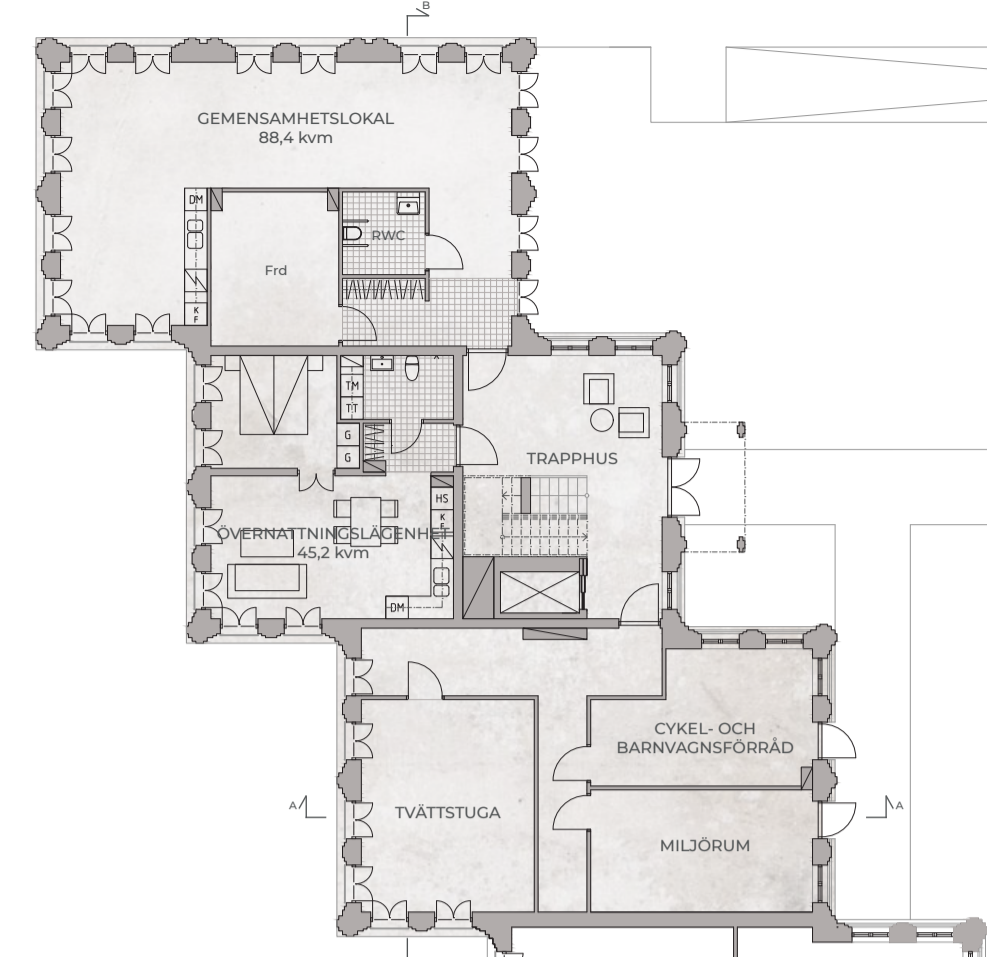
Vikten av ett attraktivt entréplan har värderats högt. Dels för att i framtiden göra lokalerna lättillgängliga för hyresgäster samt för att öka trivselen i de annars inte lika prioriterade rummen som till exempel tvättstugan.

Upplevelsen och intrycken, från det att man når gården, in genom entrén, genom det ljusa trapphuset och till sist in i sin bostad har också värderats högt. Känslan är inbjudande, rymlig och trivsam.

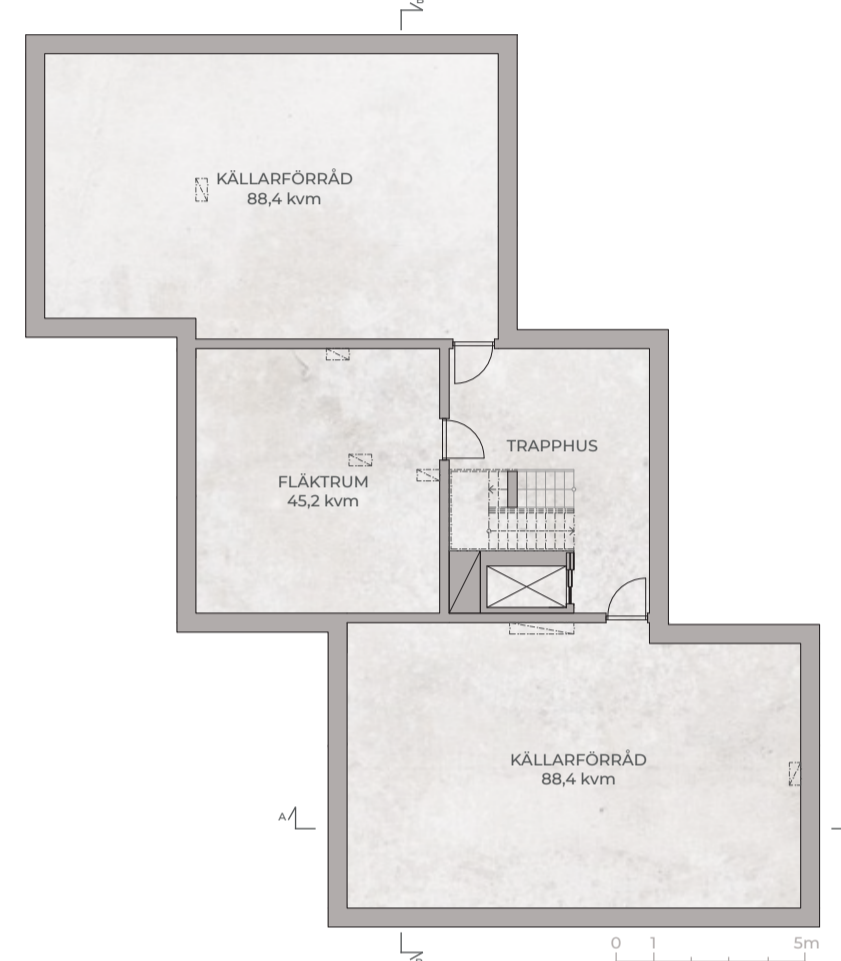
Lägenhetsfördelning i området:

- 1 ROK - 8%
- 2 ROK - 29%
- 3 ROK - 28%
- 4 ROK - 32%
- 5 ROK - 2%

ENTRÉPLAN 1:200



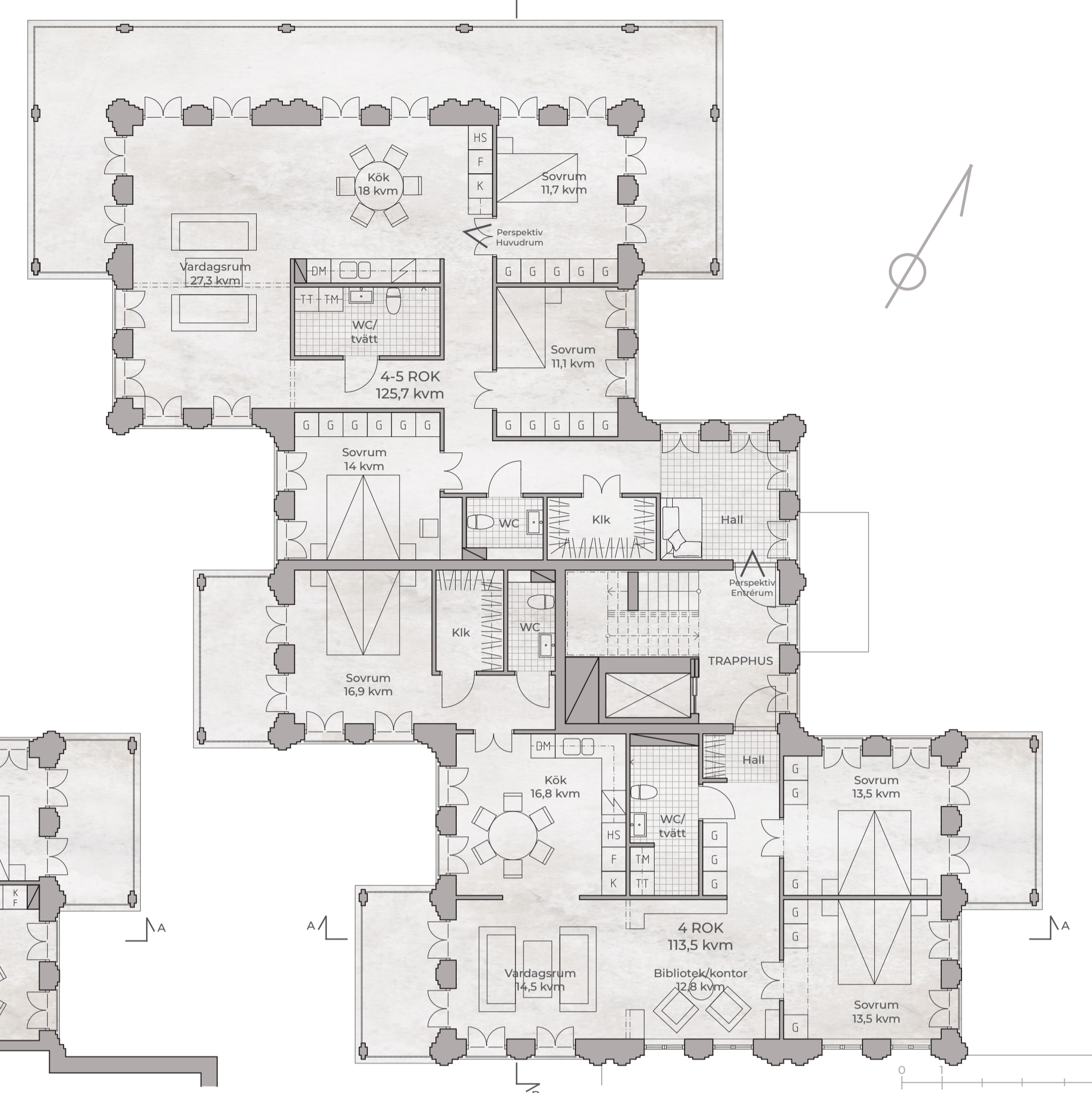
KÄLLARPLAN 1:200



PLAN 2-5 1:100



PLAN 6 1:100



SITUATIONSPLAN 1:400



PERSPEKTIV BYGGNAD I STADSRUM



SEKTION A-A 1:100

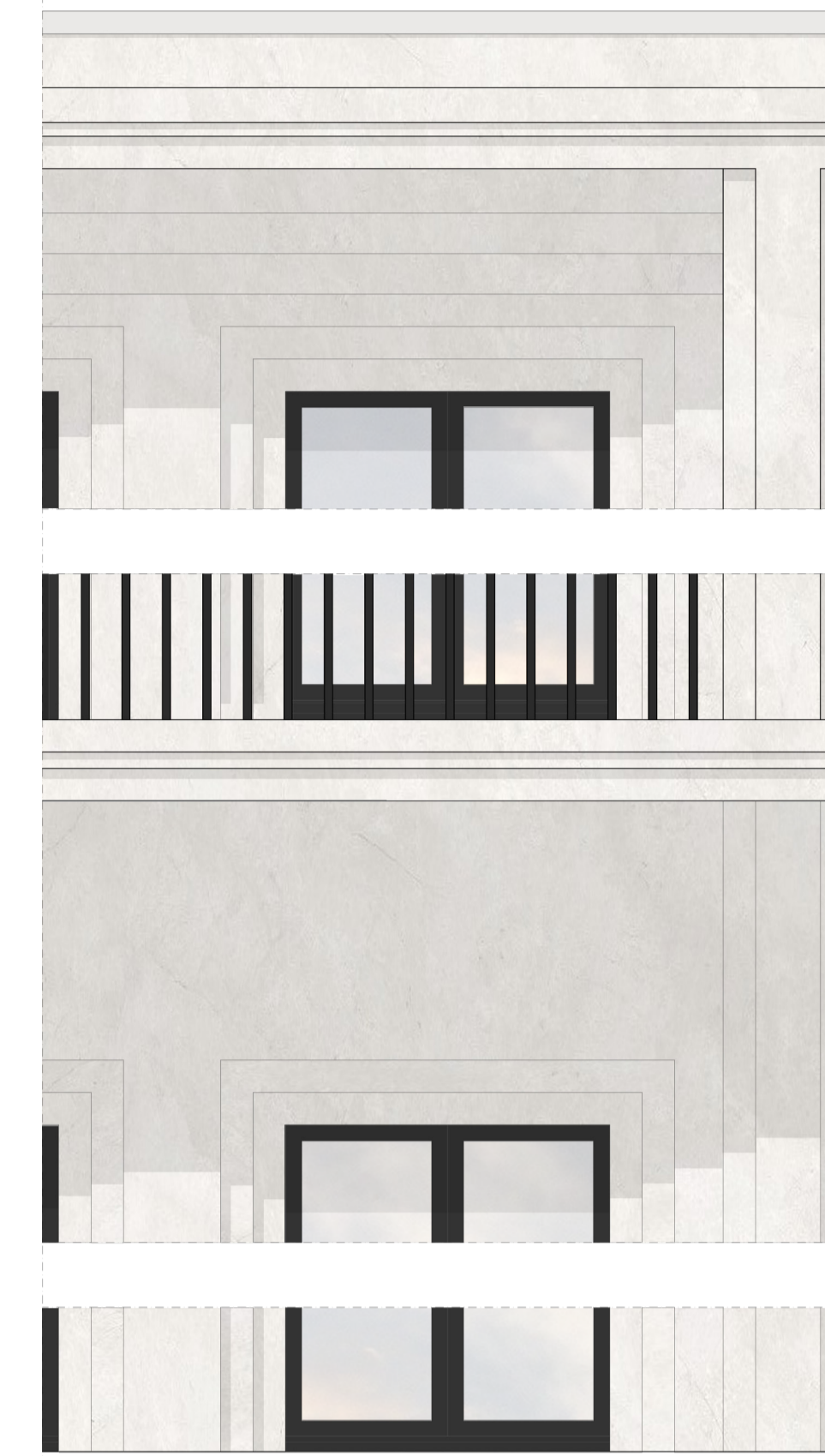


SEKTION B-B 1:100

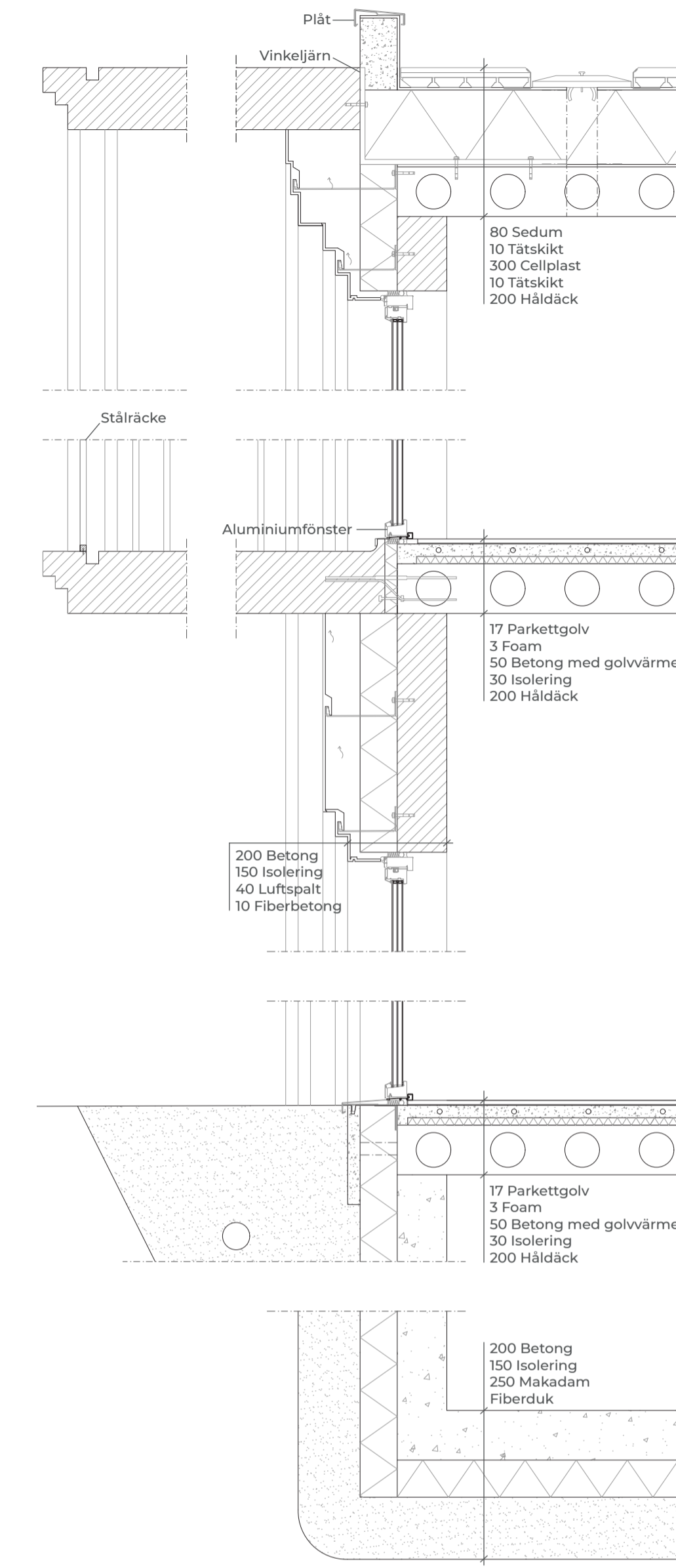


0 1 5m

FASADUTSNITT 1:20



PRINCIPSEKTION 1:20



PERSPEKTIV BYGGNADSVOLYM



KONSTRUKTION OCH UTTRYCK

Arkitekturen återkopplar till den klassiska och undersöker en balanserad blandning mellan historiska och moderna inslag.

Bebyggelsen består av en betongstomme där element av vit fiberbetong klär fasaden. Dörrar och fönster ramas in med svart plåt. Den markerande svarta färgen återkommer även i balkongernas stålräcken.

För att ta tillvara platsens unika kvaliteter fullt ut erbjuds rymliga balkonger i fina lägen som även går att glasa in. Där man inte har tillgång till balkonger finns möjligheten att ta del av utsidan i form av franska balkonger via de stora och höga pardörrarna i glas.

FASAD SYD-VÄST 1:100



FASAD NORD-ÖST 1:100



PERSPEKTIV HUVUDRUM



PERSPEKTIV ENTRÉRUM

