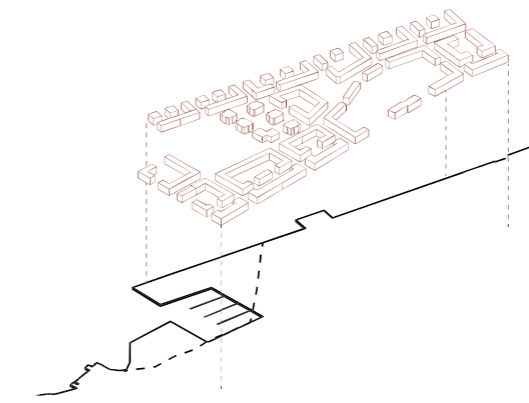


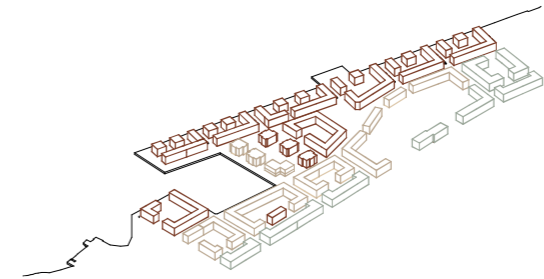


Situationsplan 1:2000



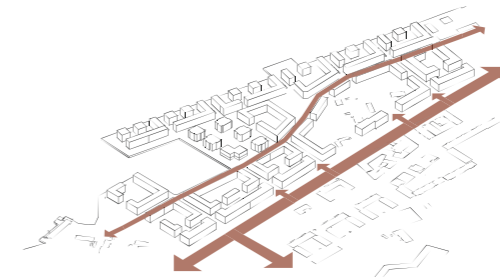
Hamnen

Befintlig mark fylls ut från 12 till 15 hektar och formar en hamn med västlig riktning som ger skydd från hårda vindar från havet samtidigt som älven blir en större del av stadsrummet. Fler bostäder får närhet till närhet till vatten och fler attraktiva gångstråk skapas.



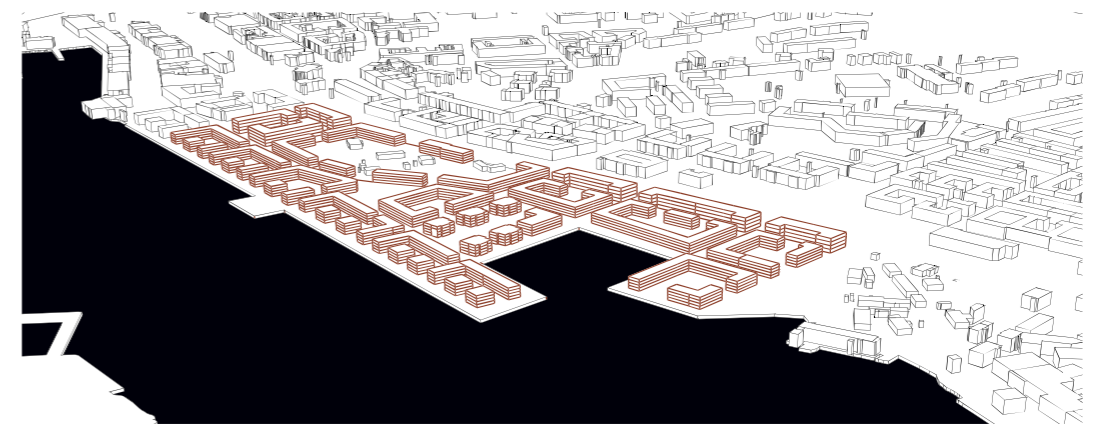
Bebyggelsen

- Bostäder** 93 350 kvm 60 %
- Kontor** 45 000 kvm 30 %
- Verksamheter** 15 500 kvm 10 %

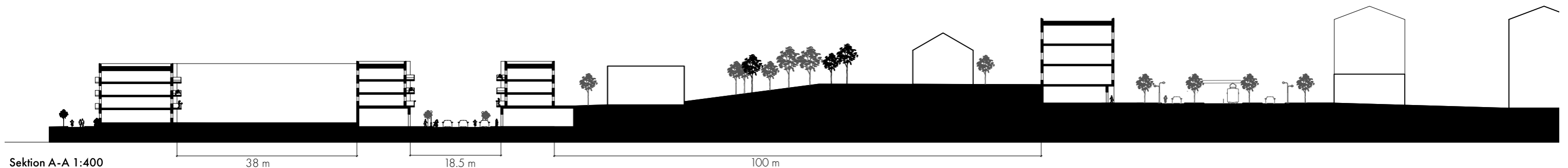


Infrastrukturen

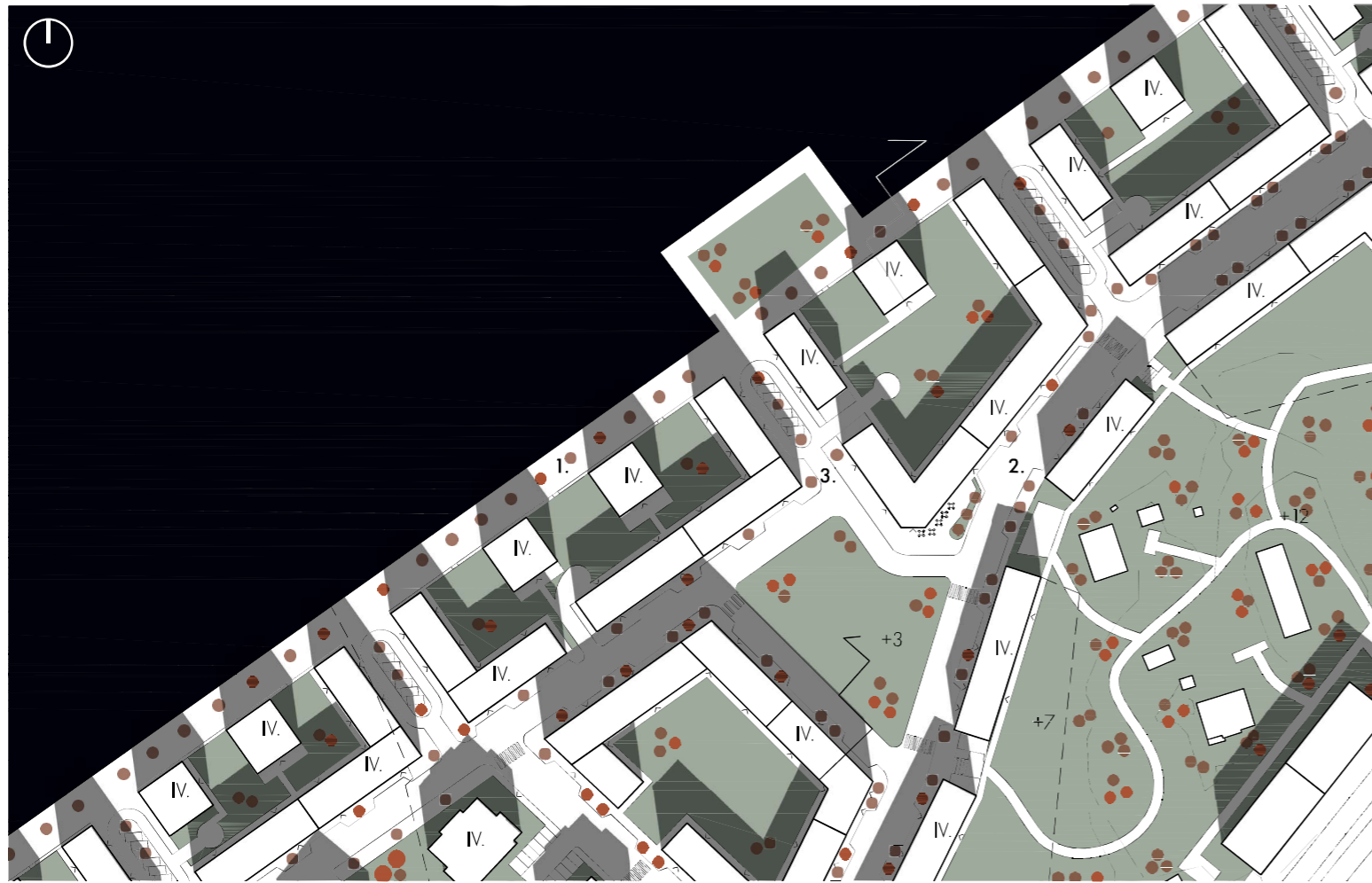
De tillkommande vägarna kopplas samman med de befintliga och leder in besökaren i den nya stadsdelen. Vissa har raka siklinjer mot havet och andra inte för att skapa en nyfikenhet och upptäckarlust. Inom stadsdelen går huvudgatan som kopplar samman det nya med klippans historiska område och fiskehamnsirens verksamhetsområde.



Fågelperspektiv



Sektion A-A 1:400



Situationsplan 1:1000

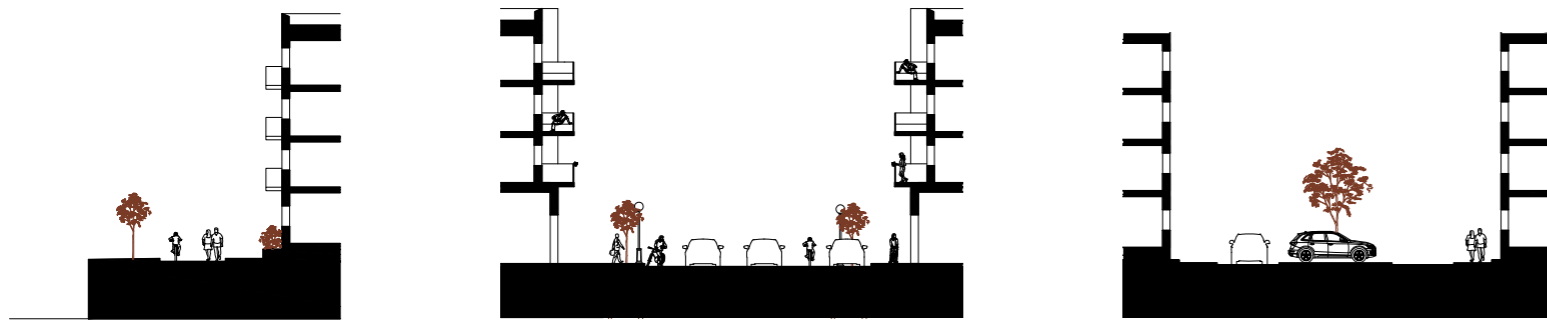


Huvudgatan längs med parken

Huvudgatan genom stadsdelen kantas av verksamheter men har ändå en lugnare rytm än Oscars boulevarderna som går utanför. I hjärtat av stadsdelen öppnas gaturummet upp parken uppenbarar sig.

Kajpromenaden

Den norra kajpromenaden kommer under största delen av dagen att ha långa skuggor över sig. Men mot kvällen, när solen går ner i väster bakom Älvsborgsbron, kommer promenaden att vara den självklara vägen hem.



Gatusektioner 1:200

1. Kajpromenaden 9.3 m

2. Huvudgatan 18.7 m

3. Bostadsgatan 17.5 m



Sektion B-B 1:400

117 m

39 m

18.7 m

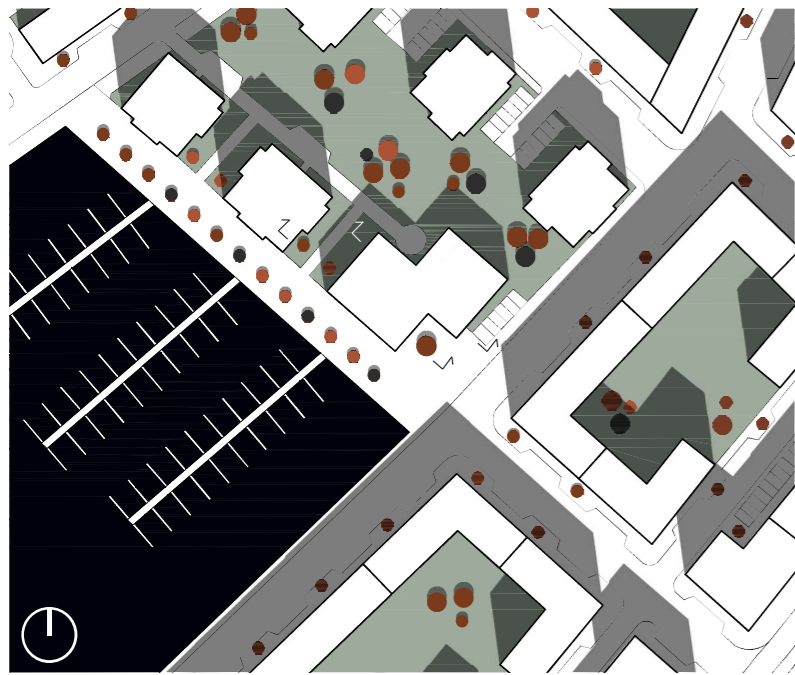
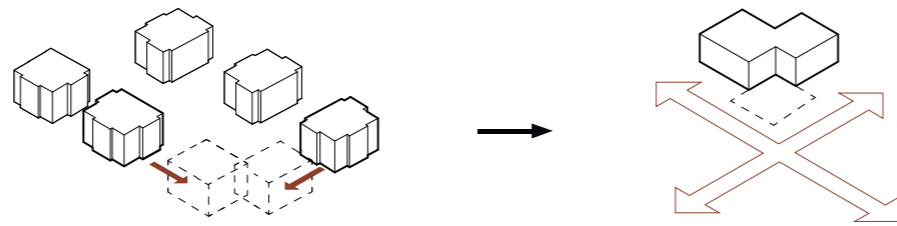
36 m

Läshörnan

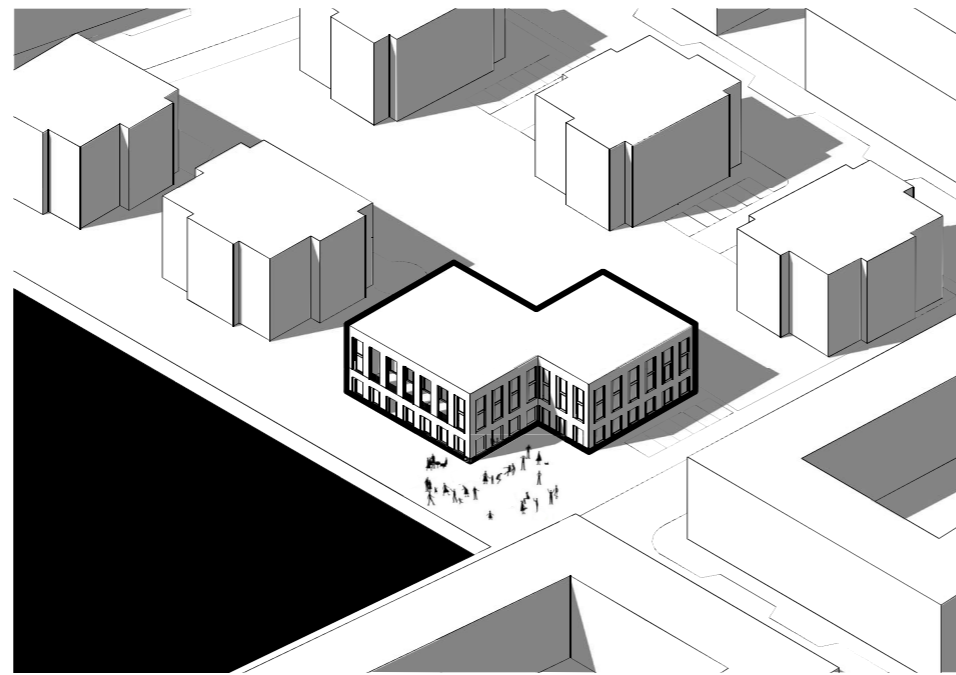
Majnabbes bibliotek & samlingspunk



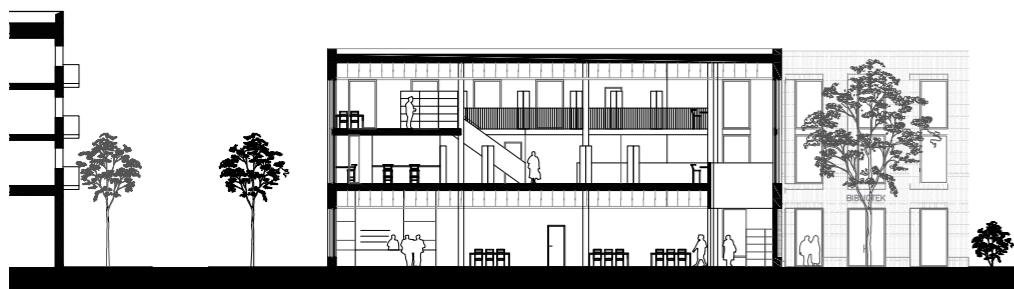
Majnabbebehagens bibliotek är ett småskaligt stadsdelsbibliotek men fyller många funktioner. Biblioteket är en nod i det nya området och tillgängligt för de som inte bor i stadsdelen då det tydligt uppenbarar sig från Oscars boulevarden. Läshörnan blir målpunkten för barnfamiljen som vill ha en heldag på barnavdelningen, vännerna som vill ta en fika med utsikt över hamnen, studenten som vill ha en lugn plats att studera på eller den flexibla som kan jobba på valfri plats. Här finns även plats för de äldre som vill ha en mötesplats där de kan spela ett parti schack vid entrén eller ta med en tidning ut på balkongen mot hamnen.



Situationsplan 1:1000



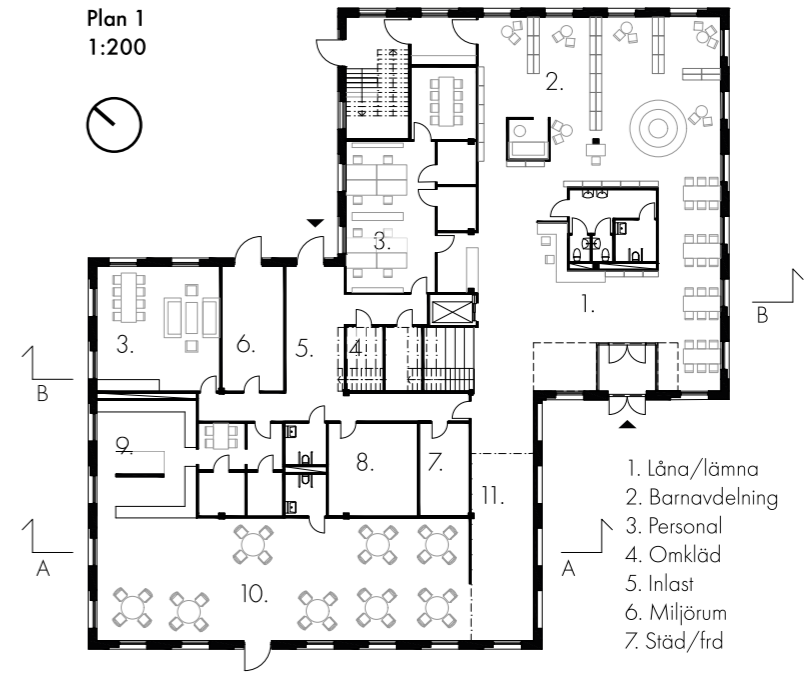
Axonometri



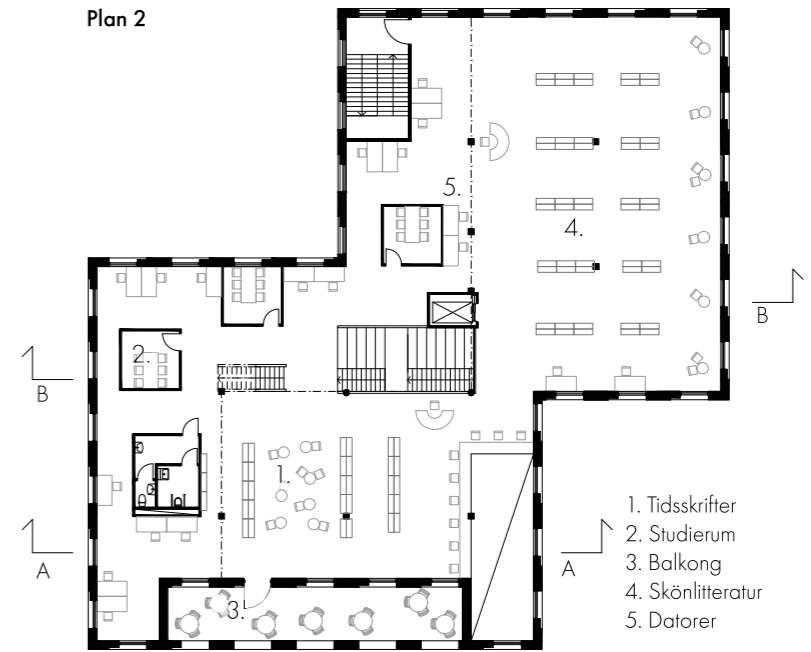
Sektion A-A 1:200



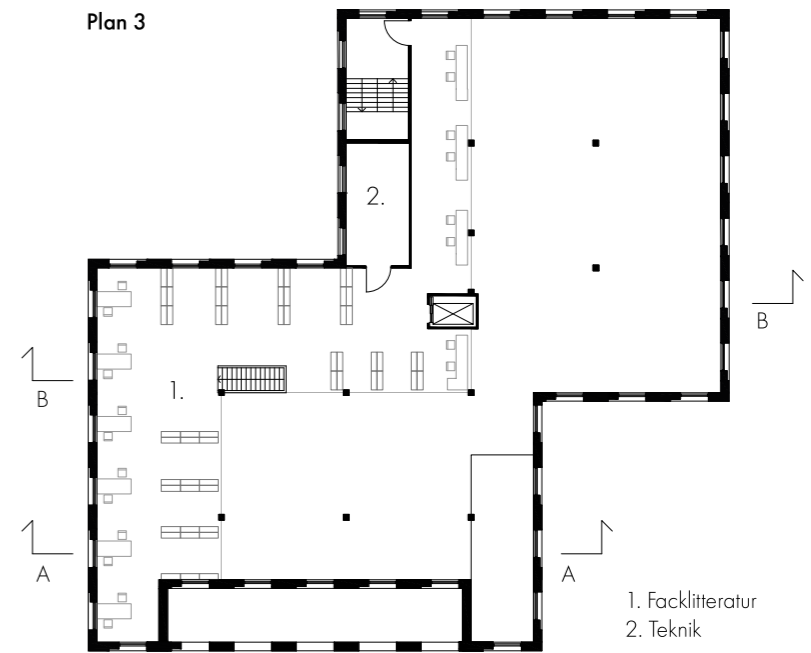
Sektion B-B 1:200



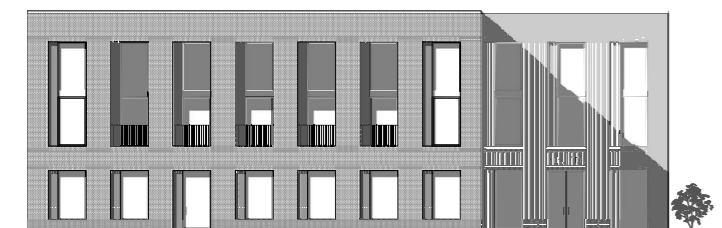
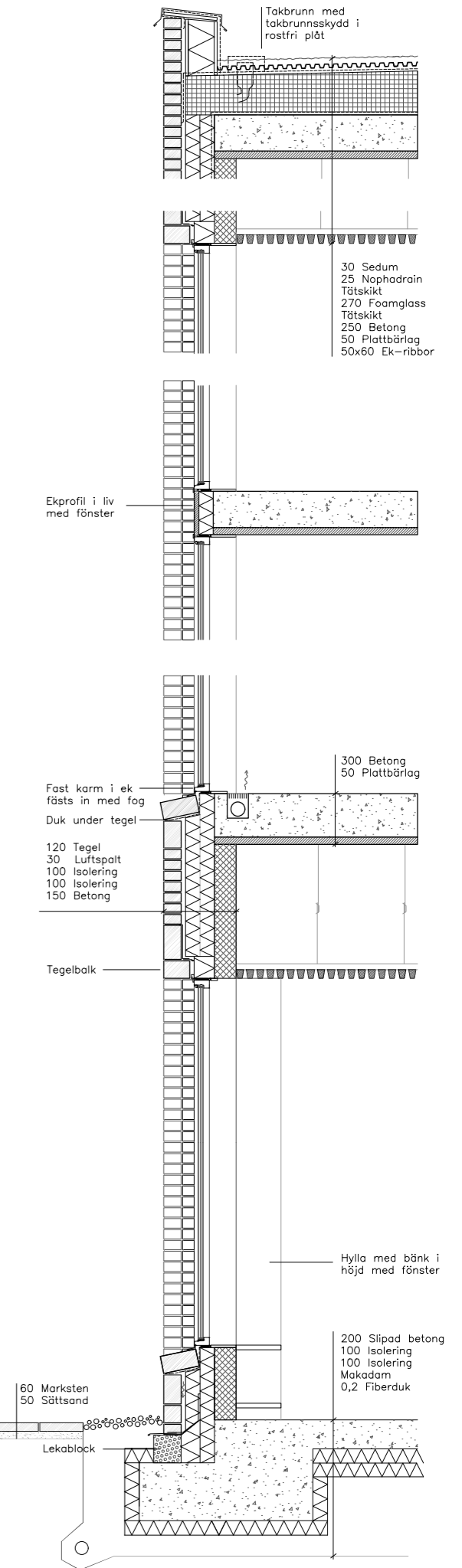
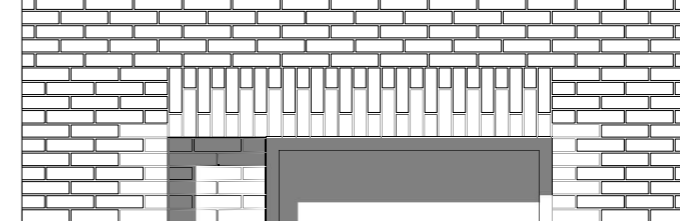
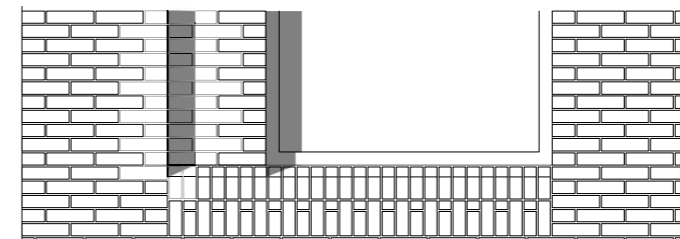
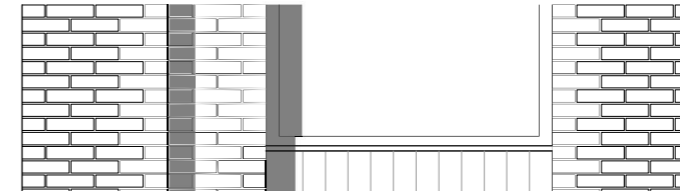
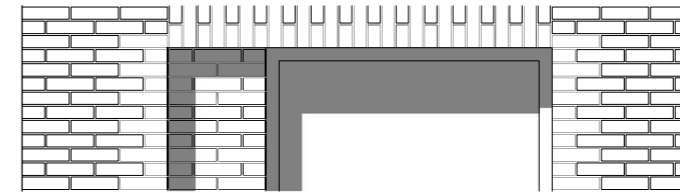
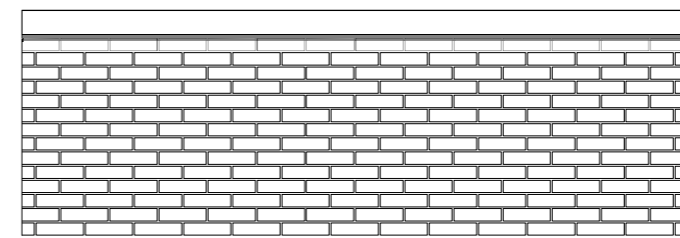
- 1. Låna/lämna
- 2. Barnavdelning
- 3. Personal
- 4. Omkläd
- 5. Inlast
- 6. Miljörum
- 7. Stöd/frd
- 8. Media frd
- 9. Kök
- 10. Café
- 11. Utställning



- 1. Tidsskrifter
- 2. Studierum
- 3. Balkong
- 4. Skönlitteratur
- 5. Datorer



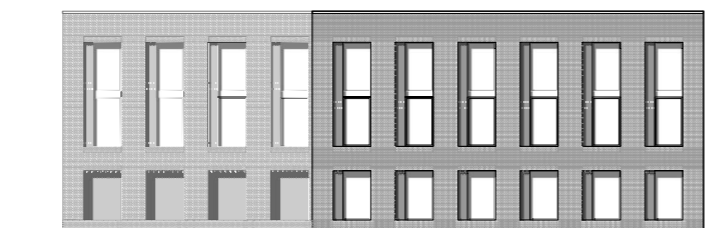
- 1. Facklitteratur
- 2. Teknik



Fasad sydväst
Skala 1:200



Fasad sydost



Fasad nordost



Fasad nordväst

Fasaderna utgörs av brunrött hårdbränt tegel med detaljer och fönsterkarmar i ek. Fönstersättningen har en tydlig rytm och betonar de förskjutna volymernas vertikaltitet. Indragen skapar skuggspel och ett djup i fasaderna. De högresande fönsterna vittnar om verksamhetens huvudrum på plan 2.

Principsektion med fasadutsnitt 1:20