

FISKEHAMNEN

Av Erik Holmgren

På den plats som idag är ett verksamhetsområde för stadens fiskerhamn planeras en ny stadsdel. Avskuret från den övriga staden, mellan en trafikled och kajkanten, utgör området idag en barriär för medborgarnas kontakt med älven.

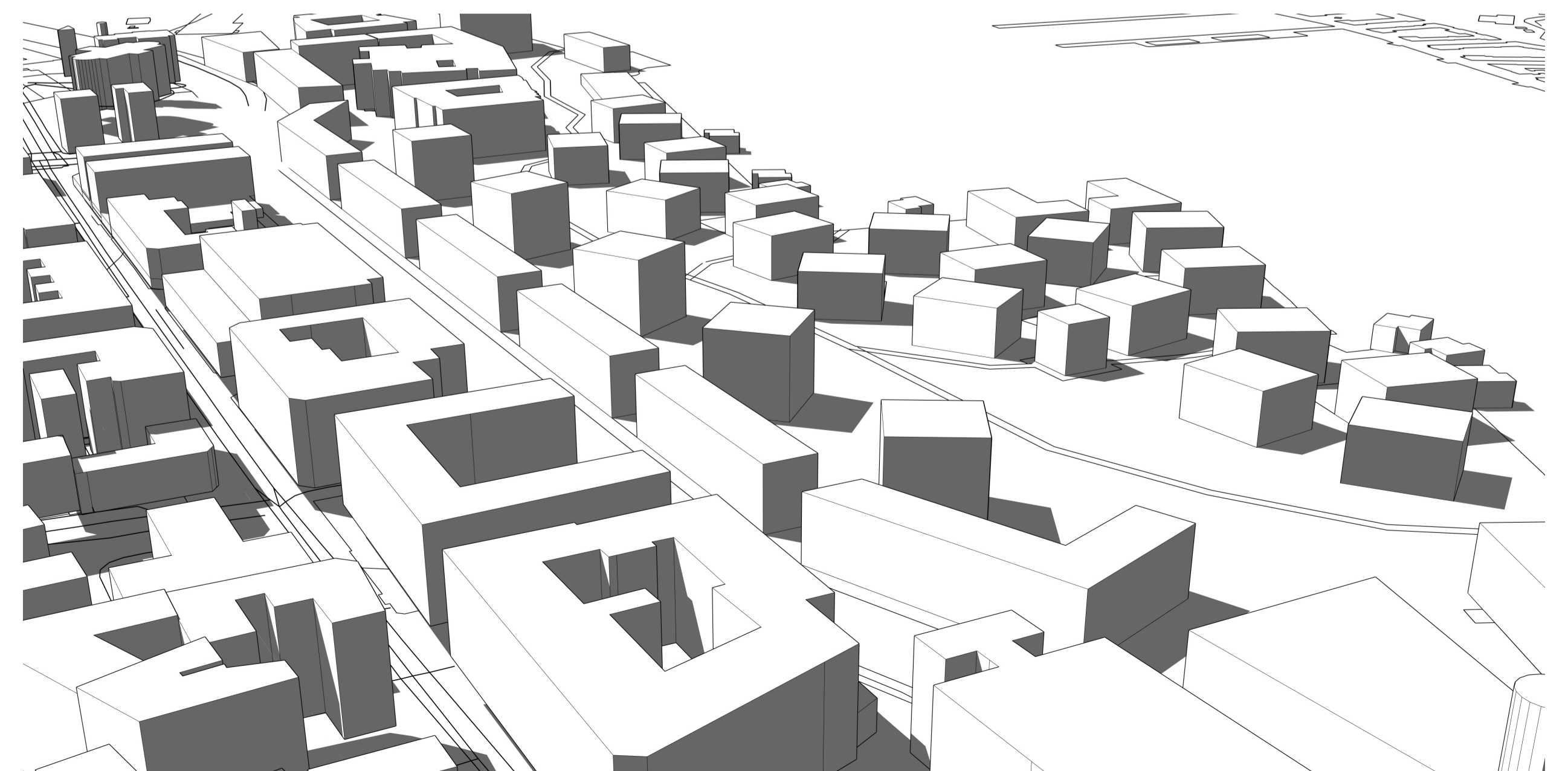
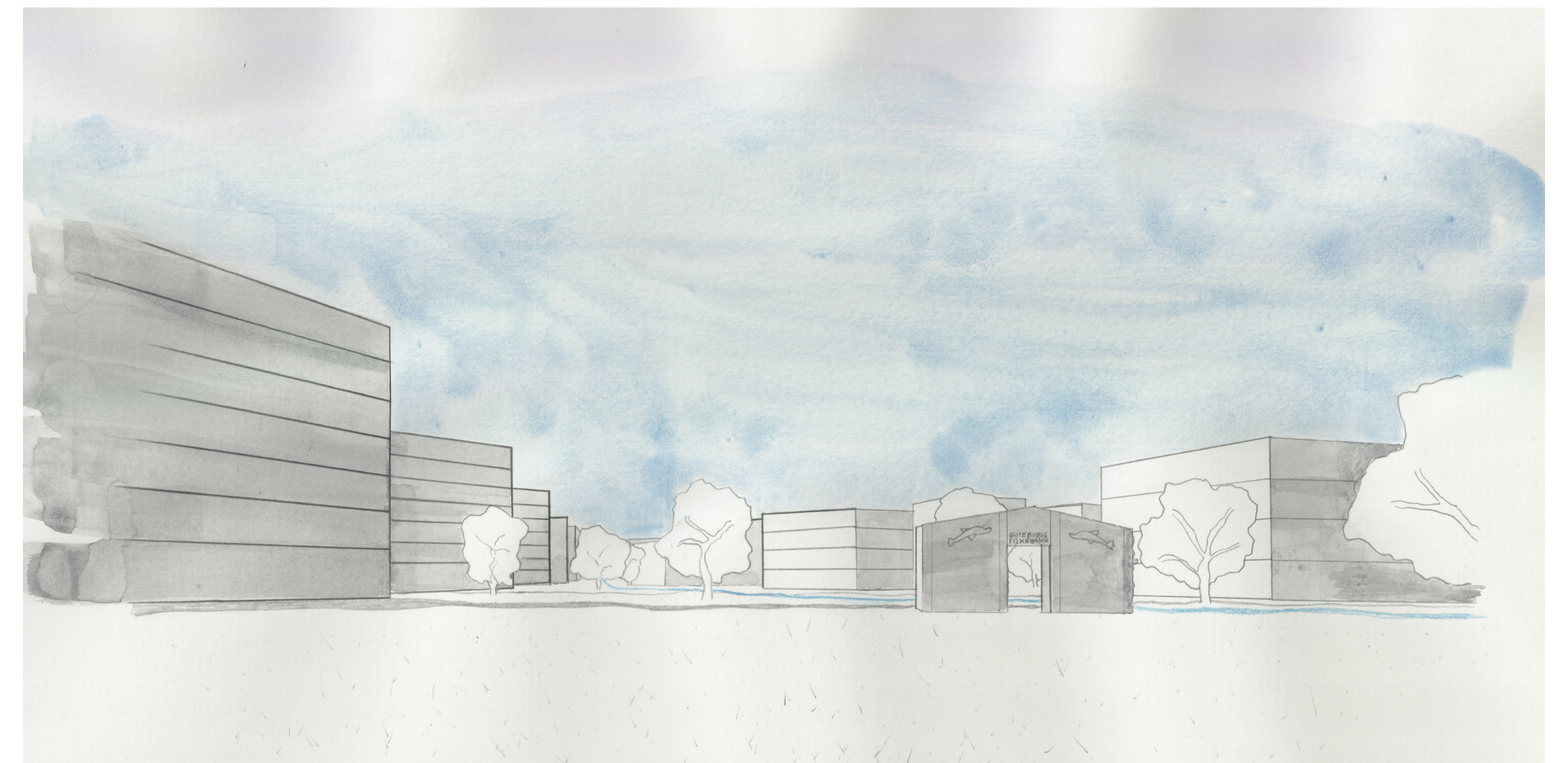
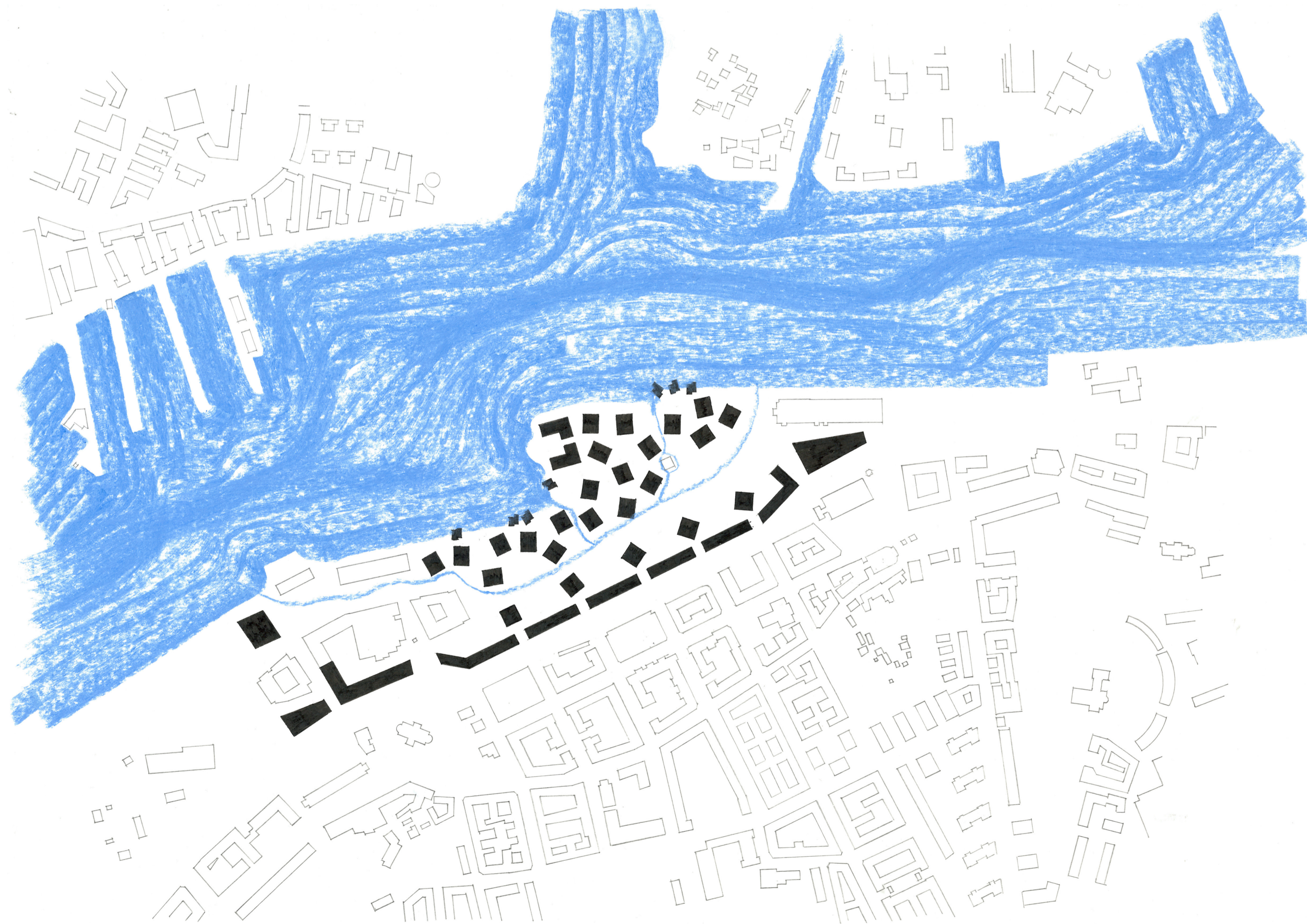
Förslaget reducerar dagens trafikapparat till en grön boulevard där människor och eventuella verksamheter ges gott om plats samtidigt som bilen underordnas övriga trafikslag.

Norr om boulevarden knyter bebyggelsen först an till den befintliga gatustrukturen för att minska det upplevda avståndet mellan Majorna och det nya området.

Innanför detta skikt finns områdets mjuka innanmäte, ett väl tilltaget parkområde som kompletterar de få tillgängliga grönområden som finns i den angränsande staden idag.

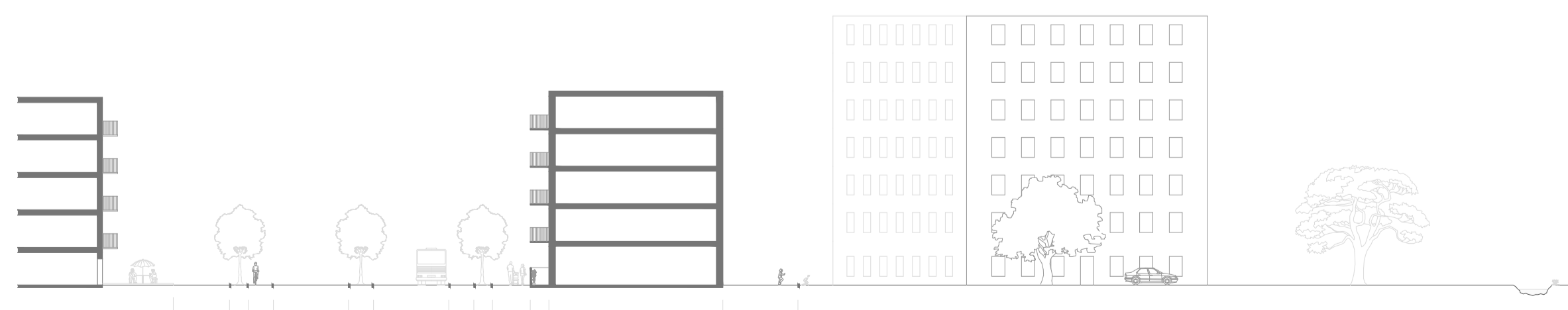
Mellan parken och kajen placeras merparten av den nya bebyggelsen. Mönstret har en upplöst form där varje byggnad i första hand relaterar till sina närmsta grannar vilket skapar en kontinuerlig struktur och en icke-formalistisk typologi. Här är inspiration tagen från traditionella fiskelägen eller en mer medeltida struktur. Samtidigt är skalan samtida och inspirerad av Nordbanhofs punkthuskvarter i Wien.

Bebyggelsen här medger en flexibel användning som bostäder eller för verksamheter med flera potentiella entrélägen i varje huskropp. Mellanrummen mellan husen är tydligt offentliga då informella stråk leds rakt genom de antydningar till gårdsbildningar som finns i de vidgningar och kontraktioner som upplevs då man rör sig genom stadsrummet, kanske mot älvens kajer.

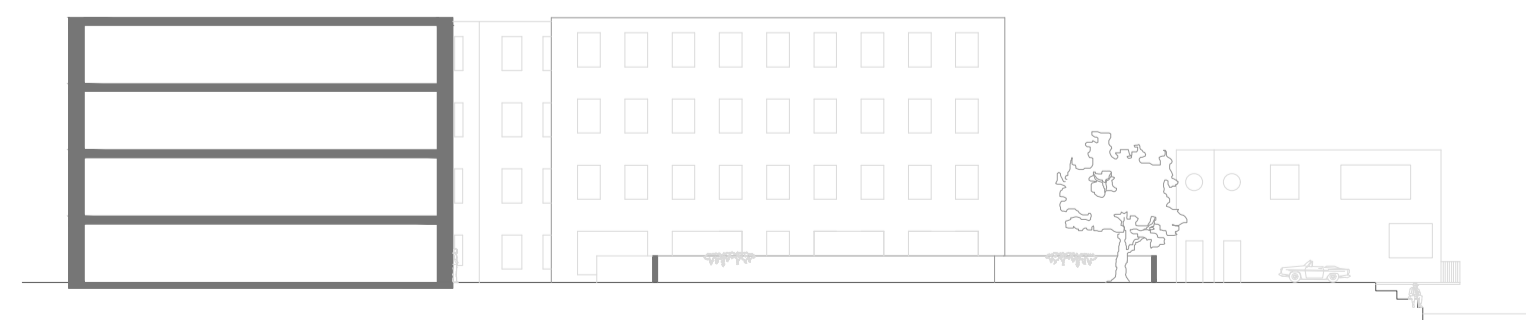




1:1000
10m



A-A



B-B

1:400
1m

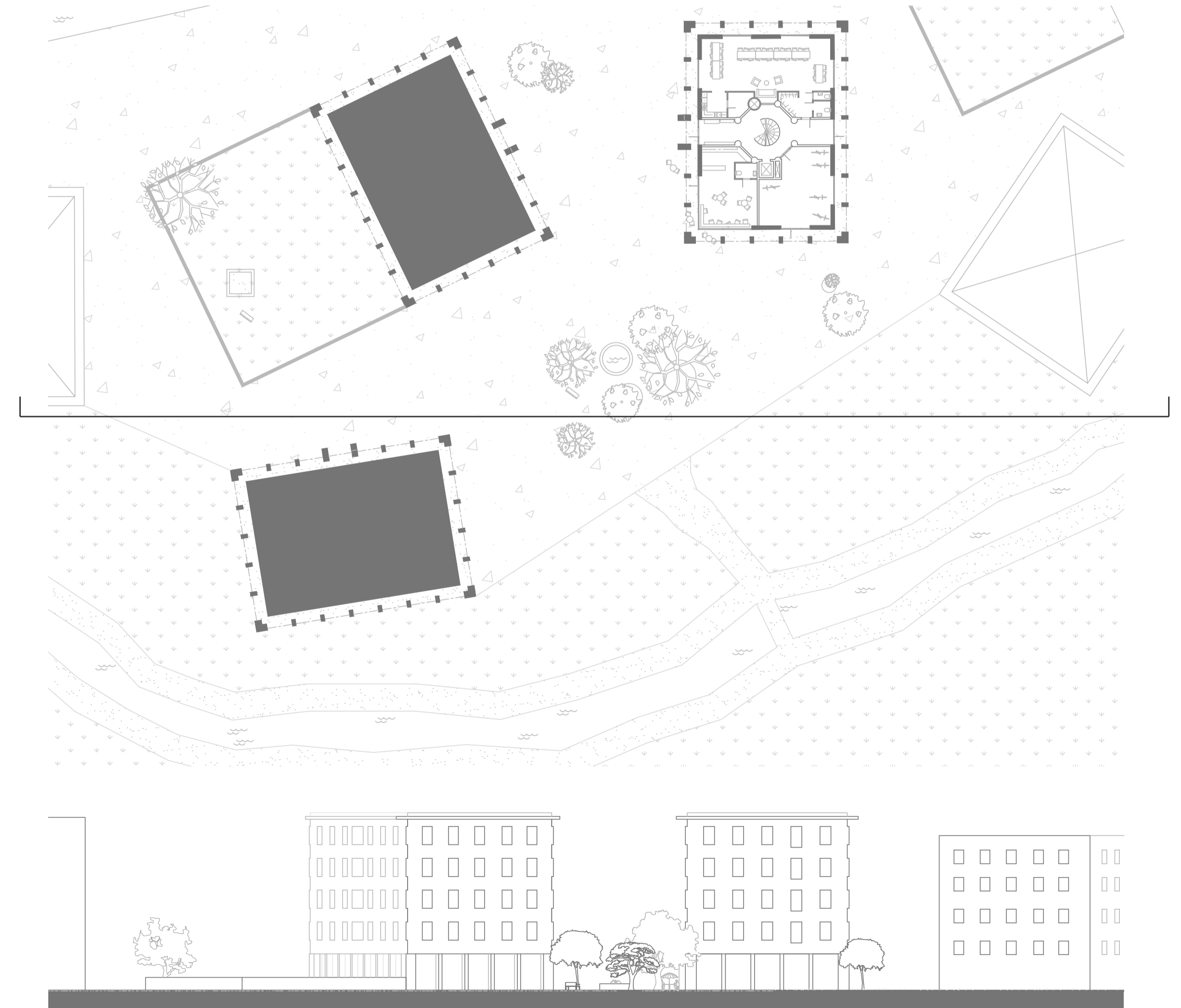
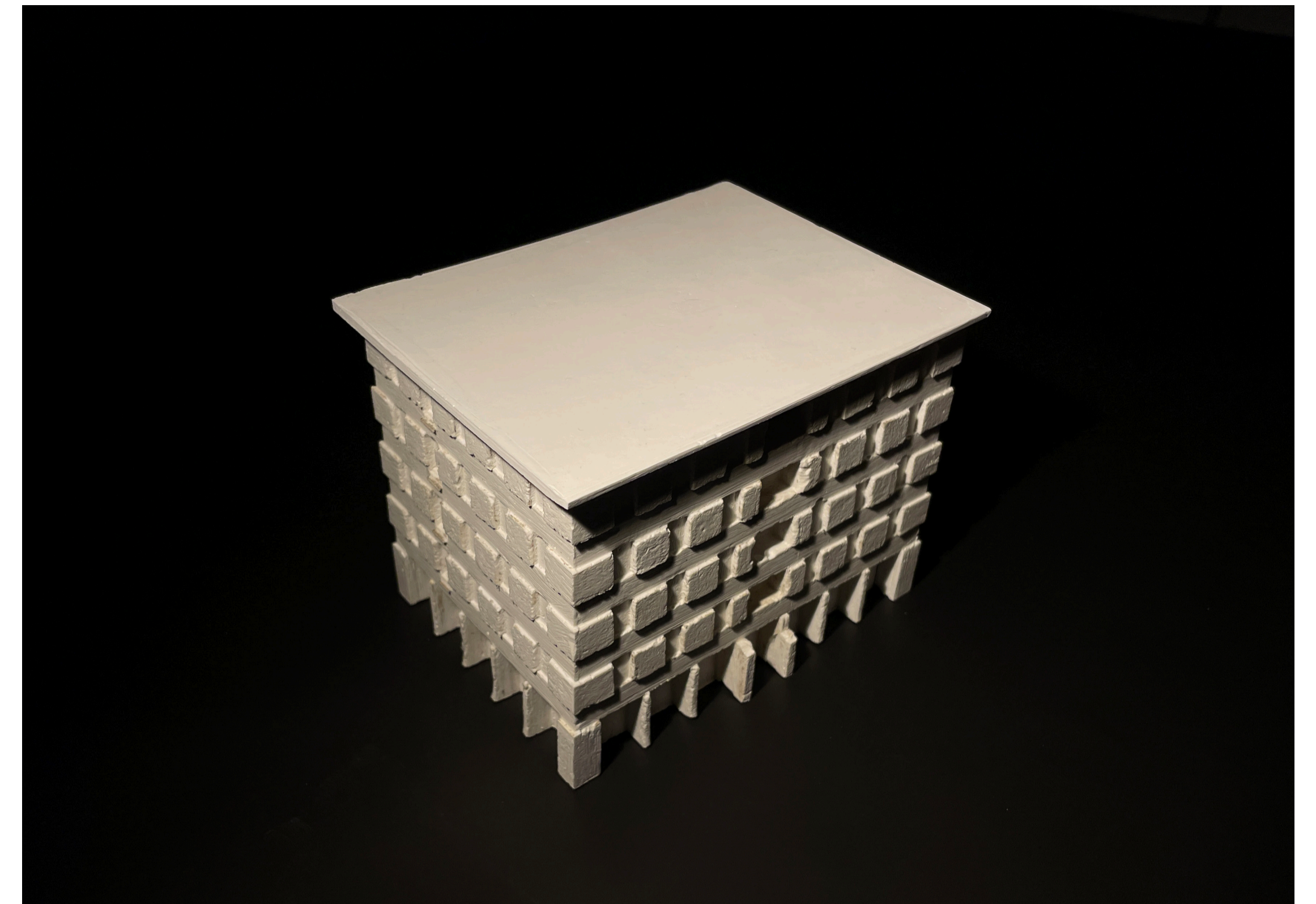
HUSET

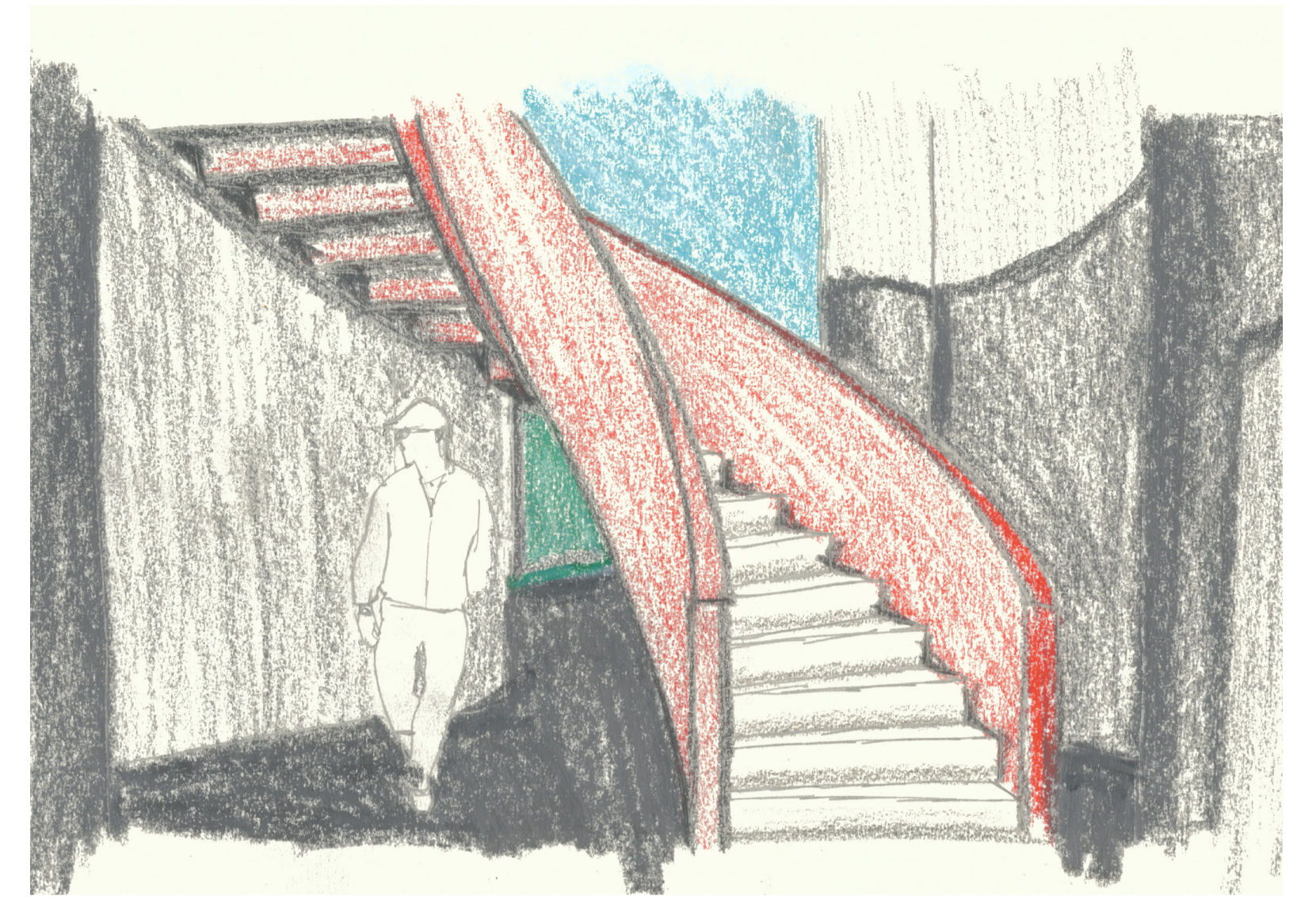
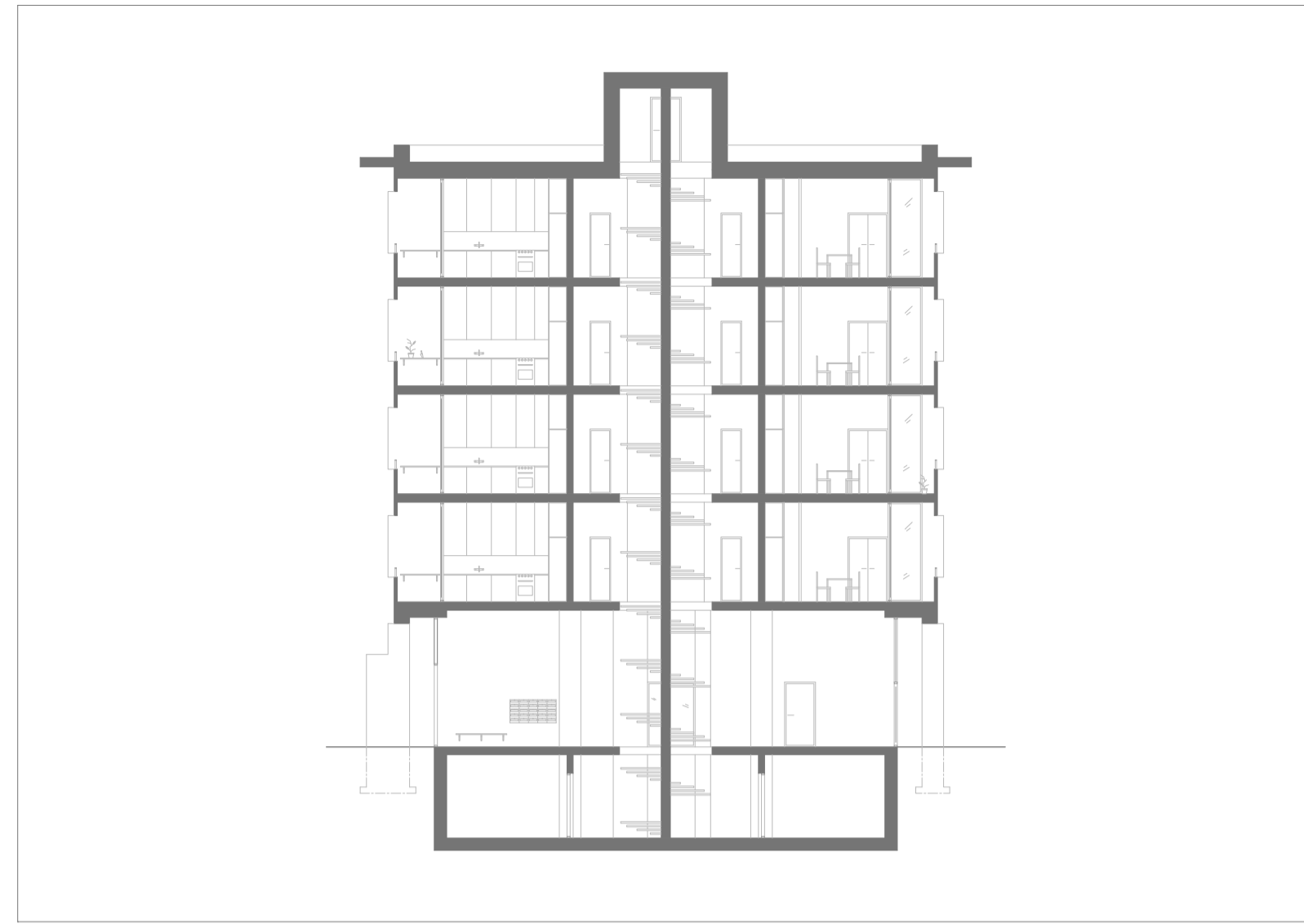
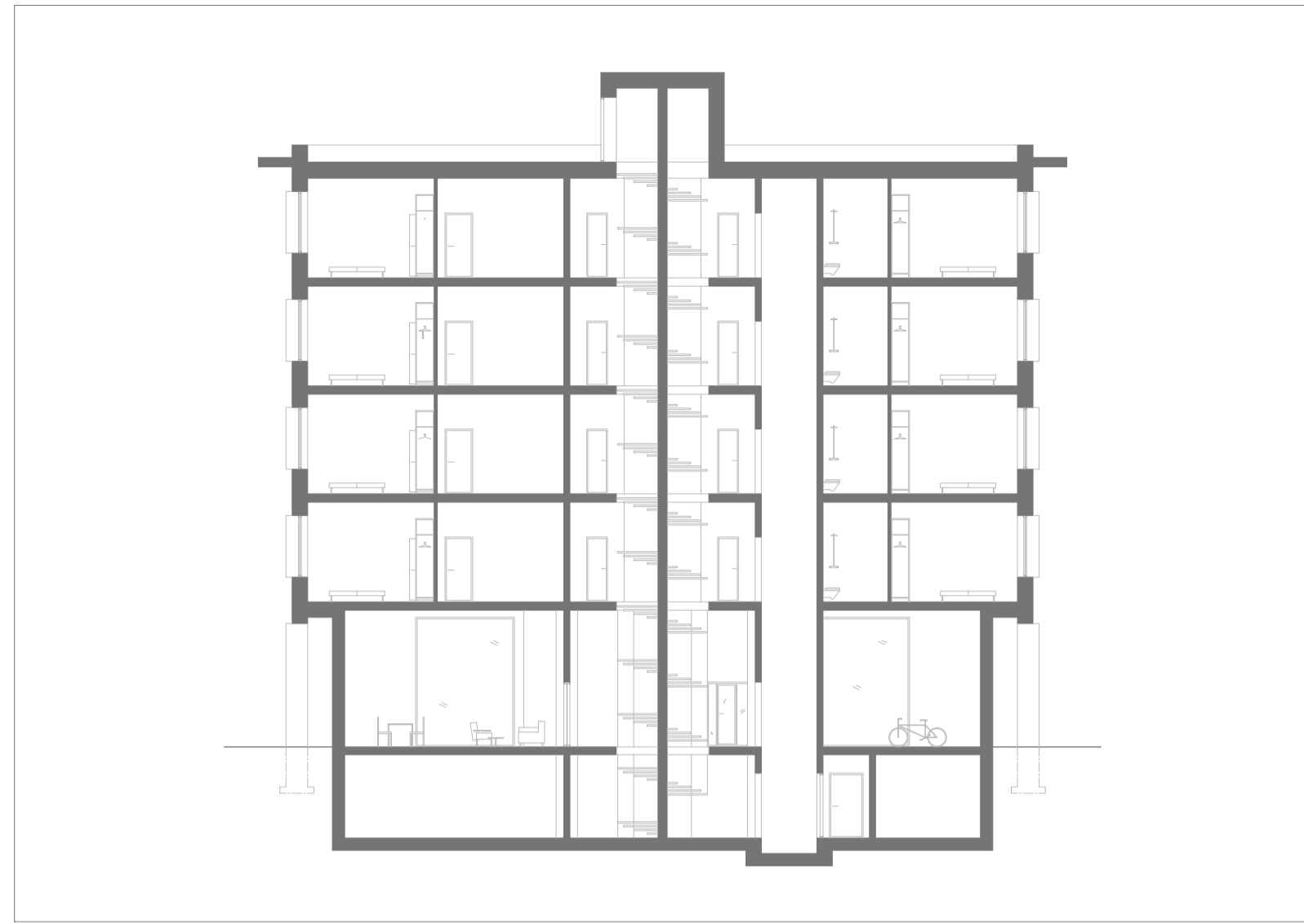
Det färdigställda området består nästan uteslutande av nyuppförd bebyggelse. Medan stadsplanen medlar mellan den angränsande staden och havet med dess hamnassociationer så förhåller sig husen mer självständiga i formandet av den nya stadsdelens identitet. Planen anger att bebyggelsen skall vara stadsmässig med ljusa fasader i ickeorganiska material.

Huset är rationellt uppfört i prefabricerade betongelement. Formen kommer av byggnadernas typologi och flexibla användningsområde för både boende och verksamheter. Kraft har lagts vid det som kan antas vara bestående om två sekel, fasaden, dess fönsteröppningar och trapphus.

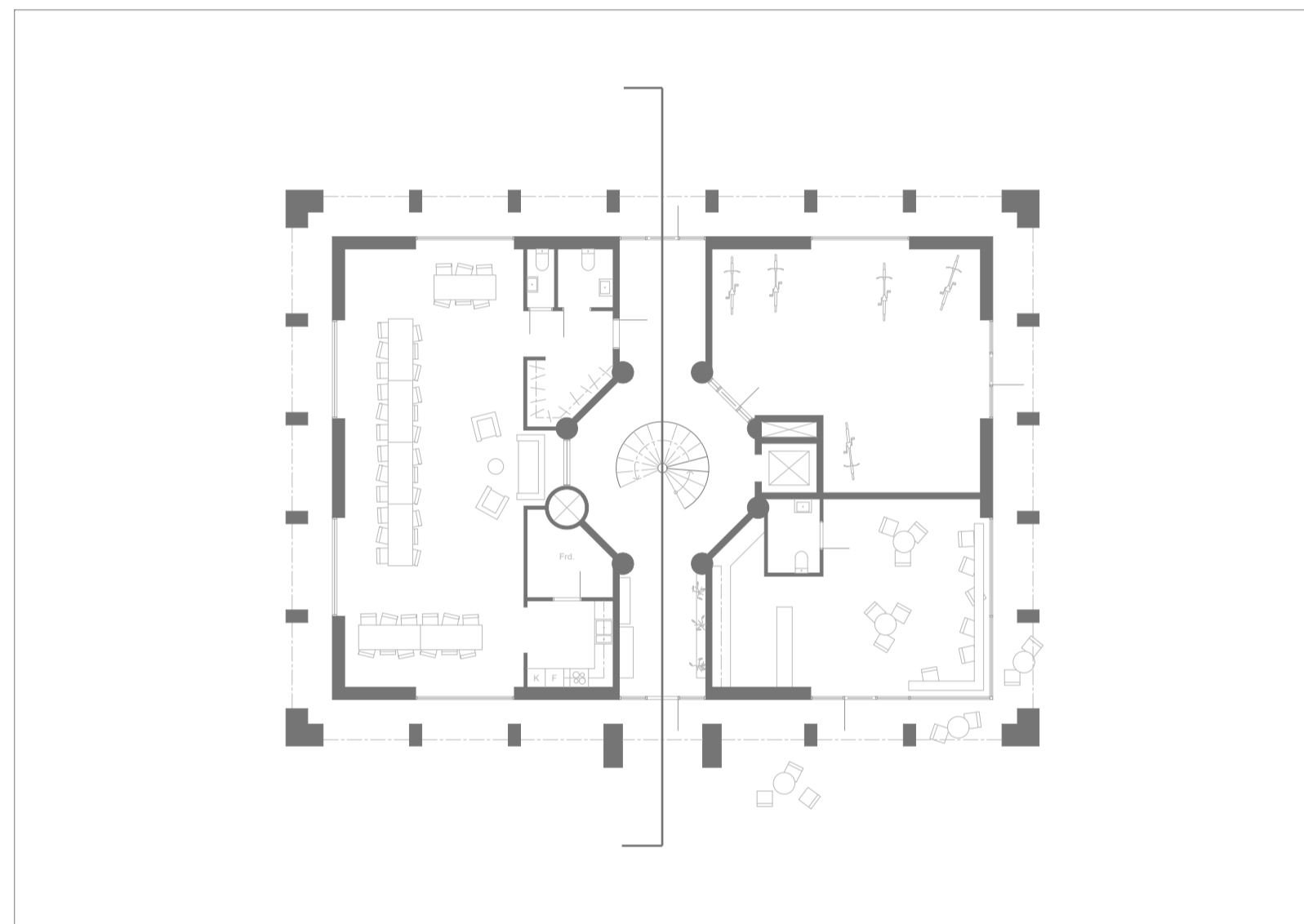
Husen är grupperade tre och tre där man delar på en innergård omgärdad av en låg mur samt gemensamt hanterar funktioner som soprum, föreningslokal, gym, verkstad och verksamhetslokaler.

Ambitionen har varit att skapa hög formmässig kvalitet utifrån det allmogliga materialets och konstruktionsmetodens förutsättningar.

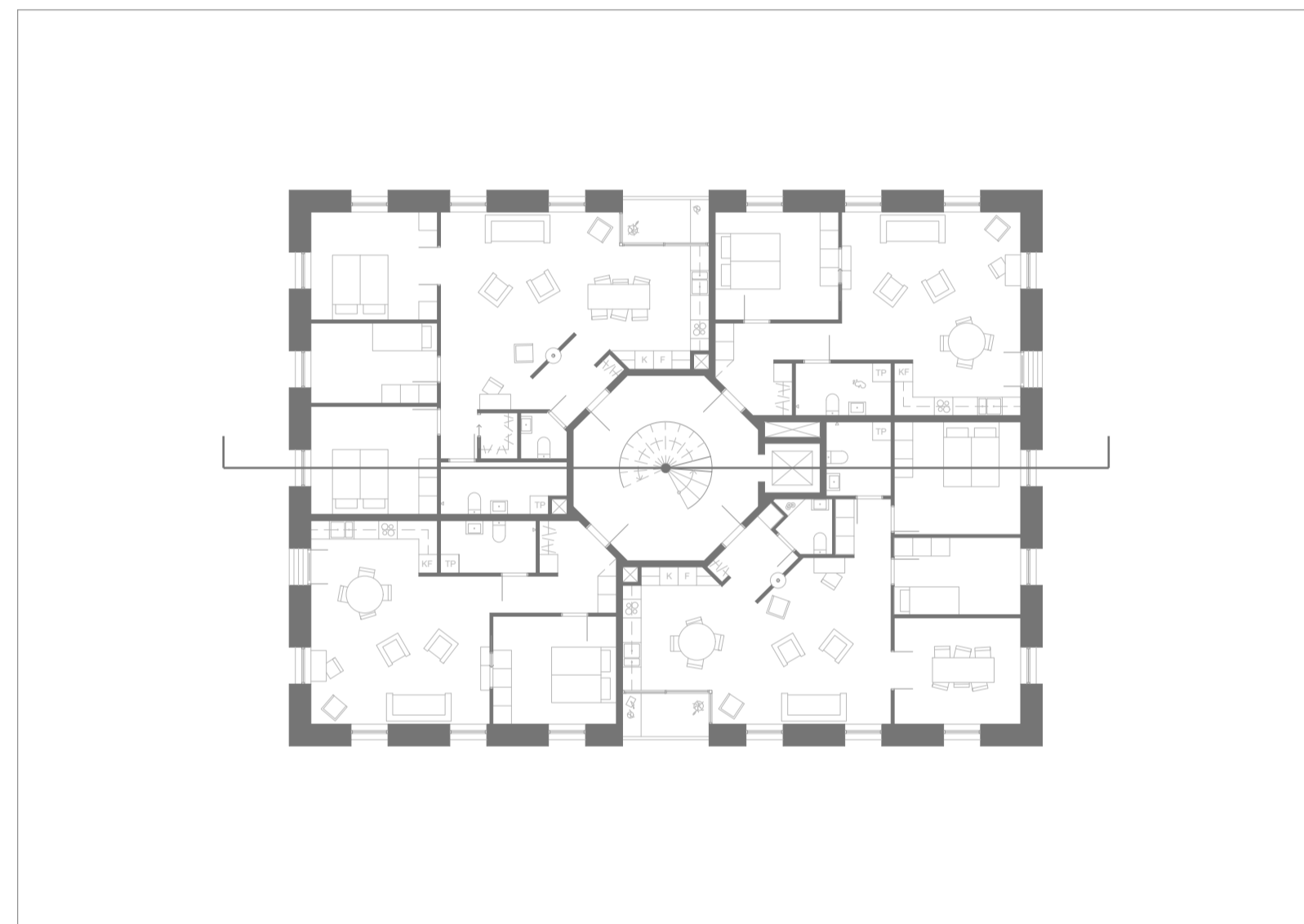




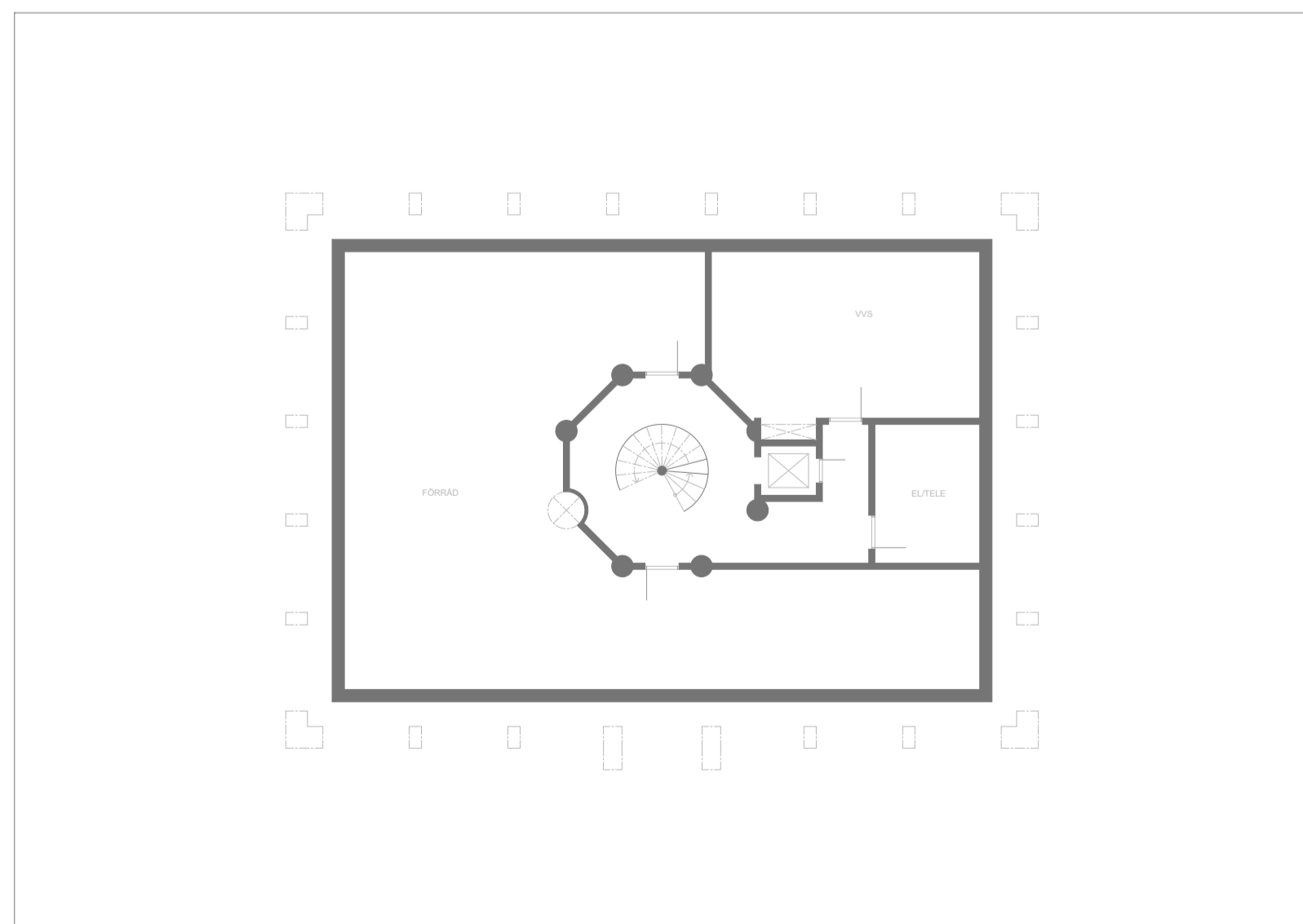
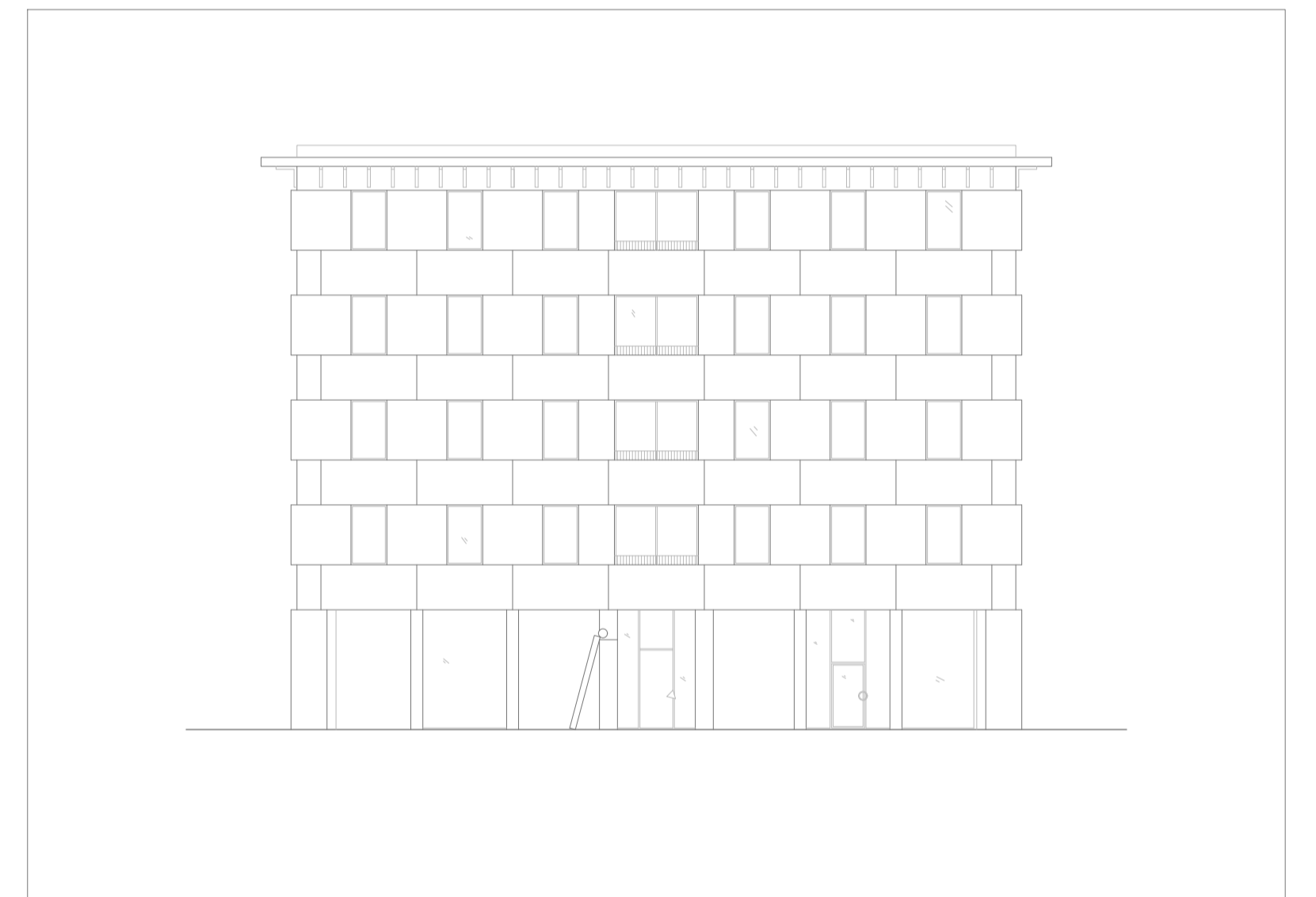
Huvudrum



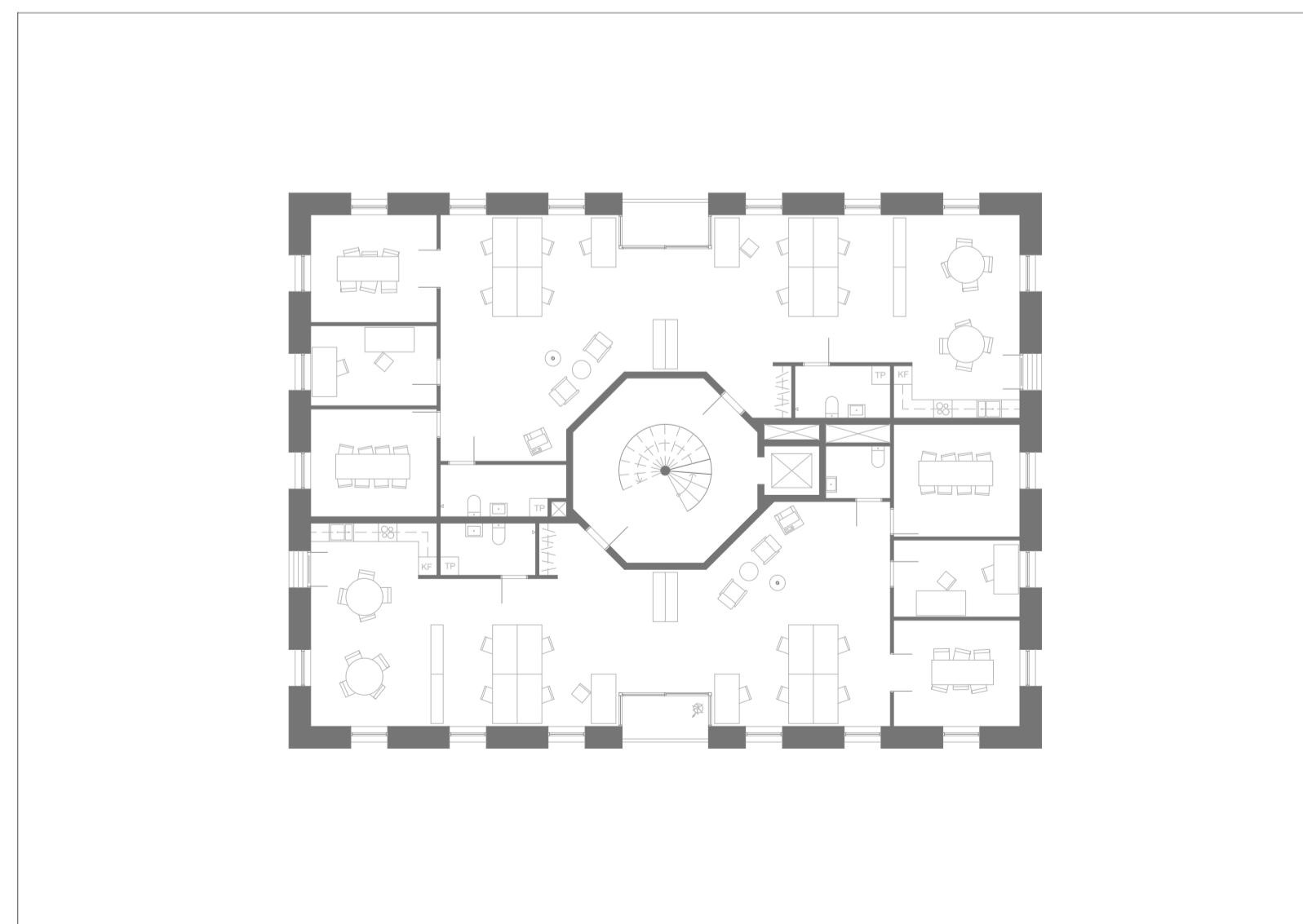
Plan 0



Plan 1-4 (Bostad)



Plan -1



Plan 1-4 (Kontor)

