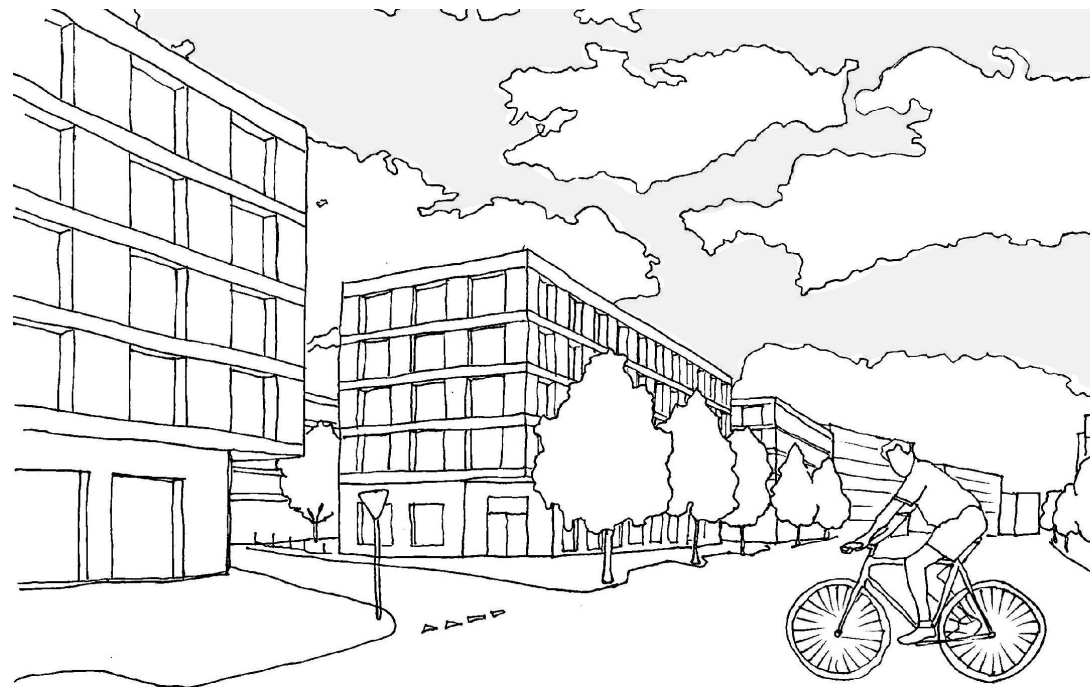


Vy mot hamnbassäng



Vy boulevard

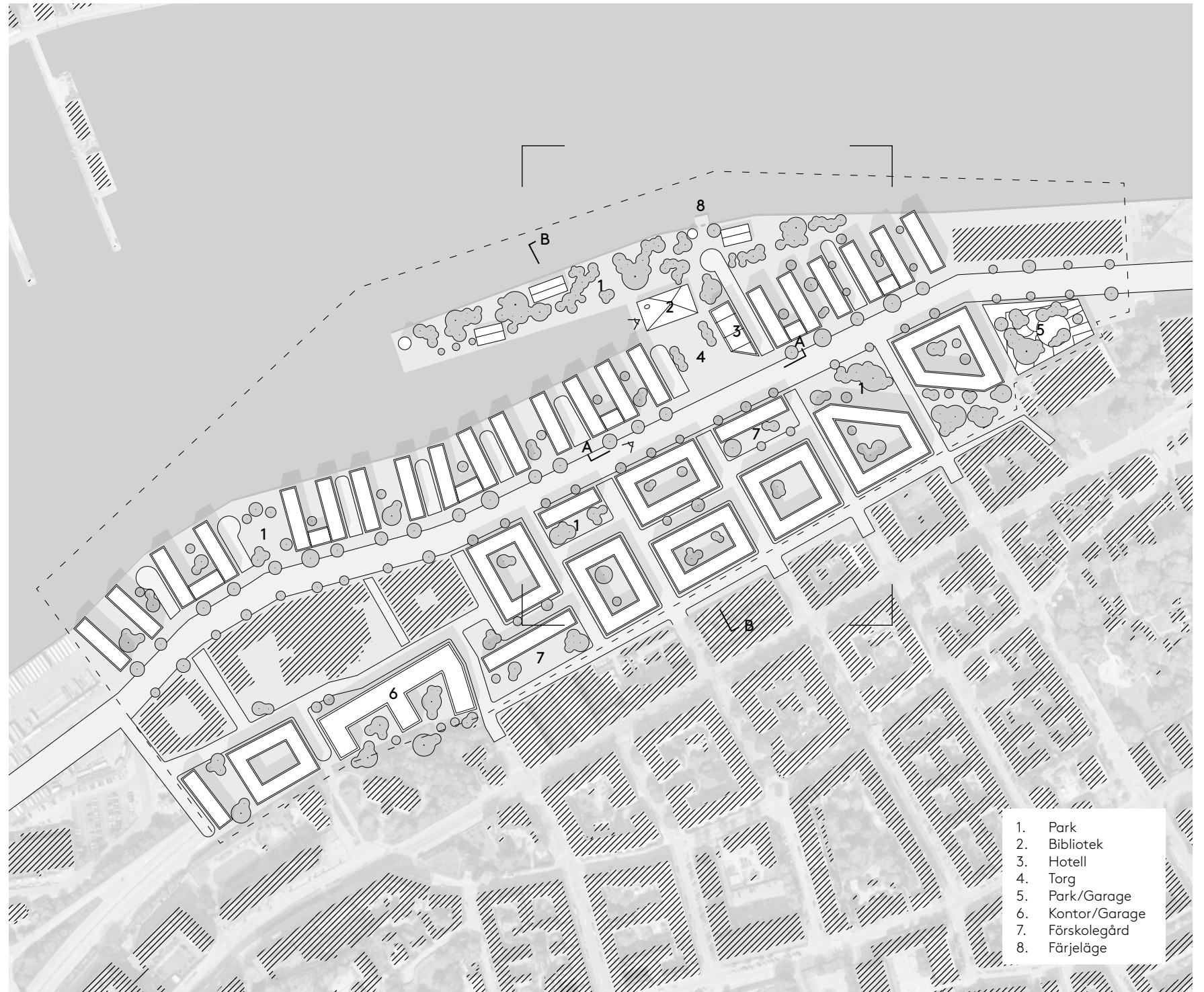
Återta kajen

Fiskhamnen ska exploateras med bostäder, kontorslokaler och verksamhetslokaler. Älven ska tillgängliggöras för Majornaborna och Oscarsleden ska utvecklas till en stadsmässig boulevard. Från området ska man få generöst med utblickar mot älven. Både när man rör sig längs boulevarden men även från längre upp i Majorna. Från torget och biblioteket är det även en obruten sikt över älven ut mot Älvsborgsbron.

Bebyggelsestrukturen består av både kvartersstad och en lång rad med lamellhus. Kvarteren plockar upp rutnätet från Majorna men med förskjutna tvärgator för att skapa lugna gator som inte konkurrerar med boulevarden eller kajstråket. På dessa lugna tvärgator placeras förskolegård och en liten park. Siktlinjen upp mot Sjöfartsmuseets entré bevaras.

evermore

Rikard Murgård 2021



Strukturplan 1:2000

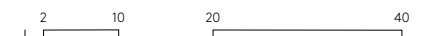


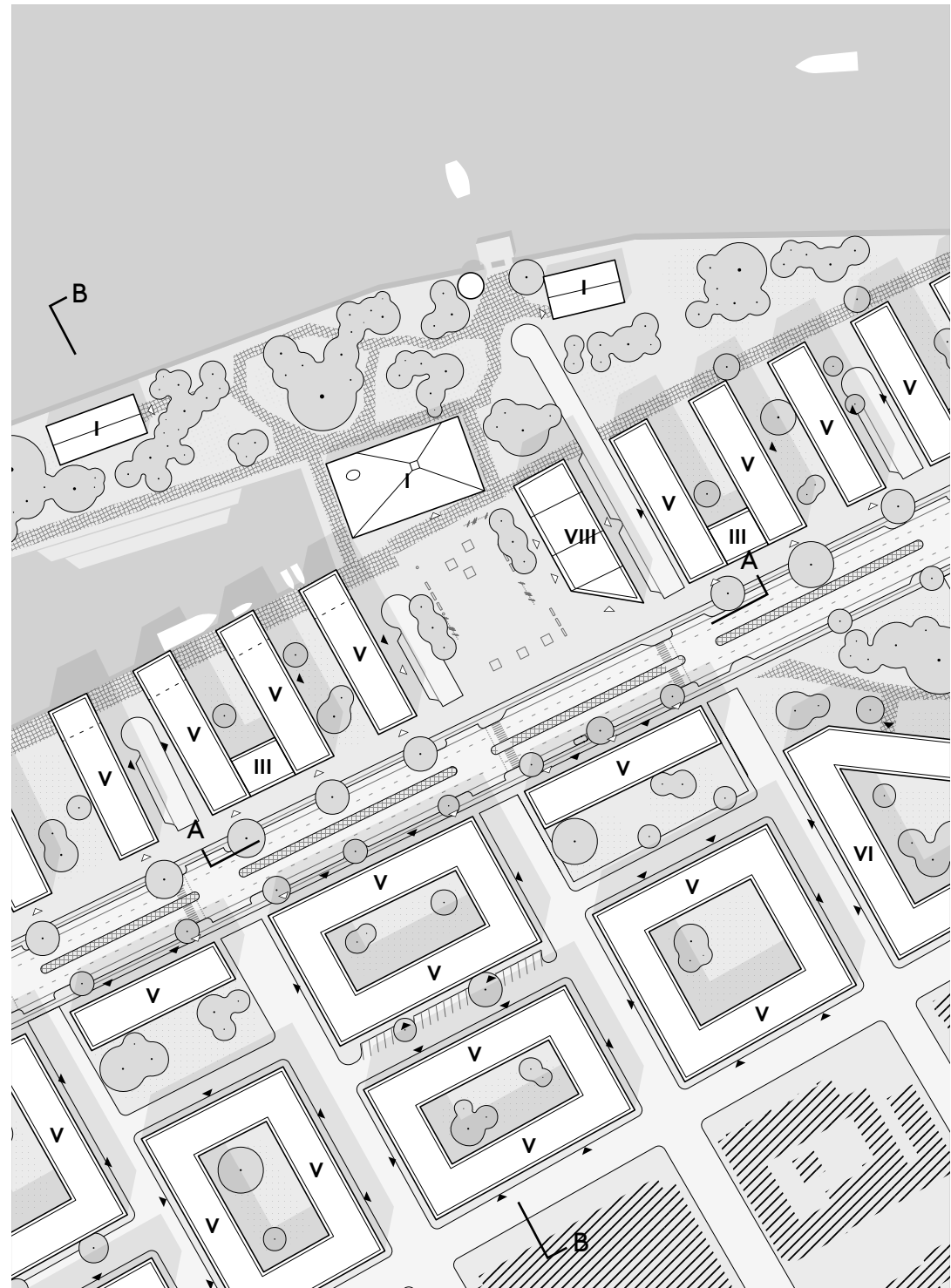
Sektion A-A 1:400

15 M

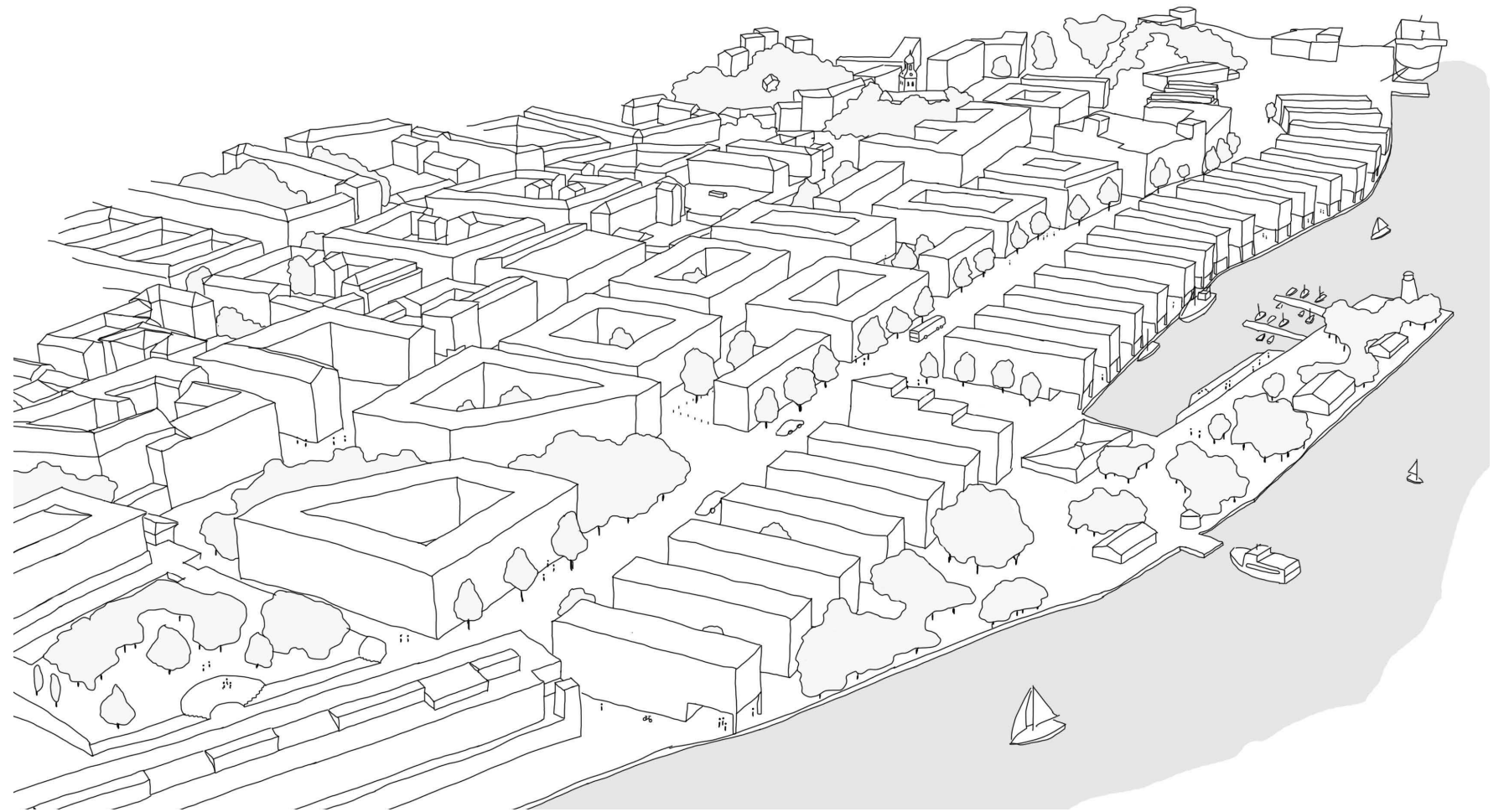
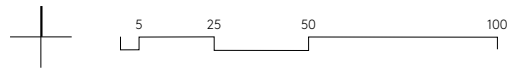
17 M

9 M





Planutsnitt 1:1000



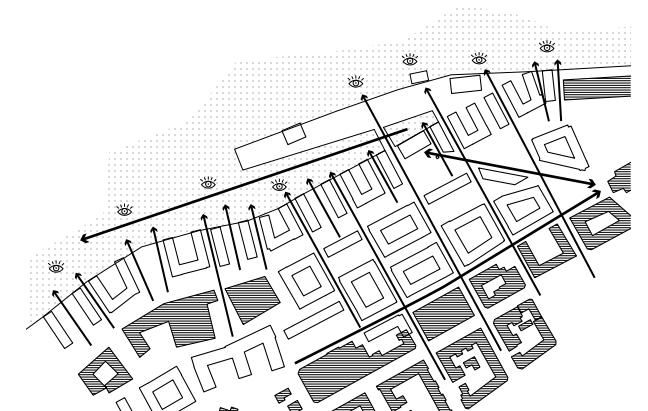
Fågelperspektiv mot Väst

Stadens rörelse

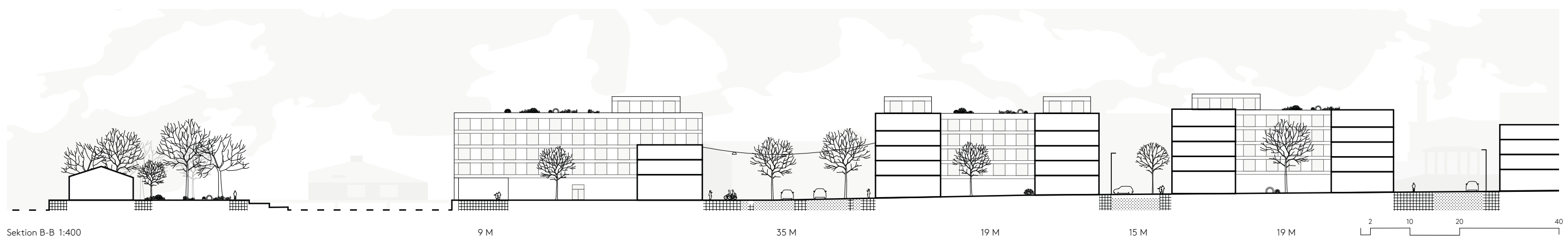
Längs den norrvända kajen finns ett gång- och cykelstråk där man rör sig under lamellhusen och längs vattnet. Här fångar man även kvällens sista solstrålar. Mot boulevarden har lamellhusen verksamhetslokaler i bottenvåningarna med bred trottoar utanför vilket skapar plats för uteserveringar och kommers att ta plats på gatan i bästa solläge. Lamellhusen sluts med lägre bebyggelse mot boulevarden ibland för att sänka bullernivåerna i bostäderna. Amerikaskjulet blir ett fondmotiv i ändan av boulevarden.

Grönstruktur

På en pir utanför lamellhusen finns en stadsdelspark. Här kan Majornaborna sola eller ha picknick vid vattenbrynet. Paviljonger innehållandes konsthall och restauranger finns placerade i parken. Här finns även ett färjeläge för enkel access till andra sidan älven. Ett parkeringsgarage med en park ovanpå som sluttar upp mot Sjöfartsmuseet tillåter museet att fortsatt tala med Amerikaskjulet. I markplan finns här möjlighet för verksamheter att etableras mot boulevarden. En sluttande park kopplar ihop torget med Sjöfartsmuseets entré.



Utblickar



Sektion B-B 1:400

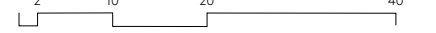
9 M

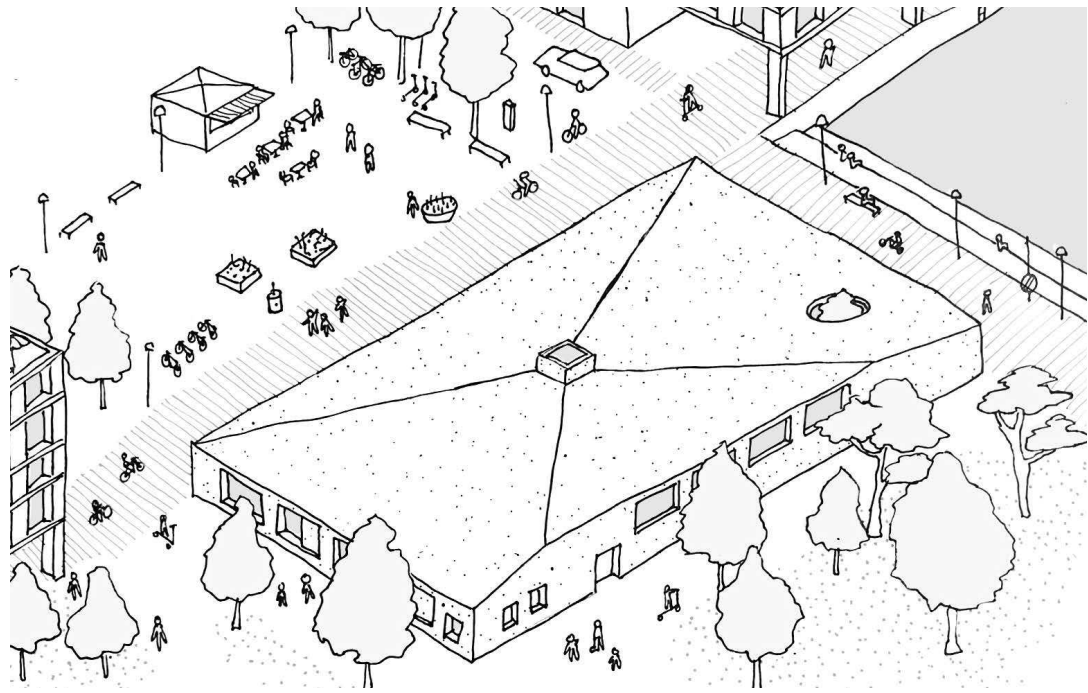
35 M

19 M

15 M

19 M





Byggnadsvolym



Vy bibliotek

Evermore/ Beständig

Idén för byggnaden föddes ur frågan: Vilken del i ett hus är mest beständig? Svaret blev murstocken. Den tunga och beständiga murstock i ett homogent material som är en byggnads ryggrad. Biblioteket står för det robusta och ärliga genom att vara enhetligt tydlig i sin form, materialitet och konstruktion – på samma sätt som murstocken.

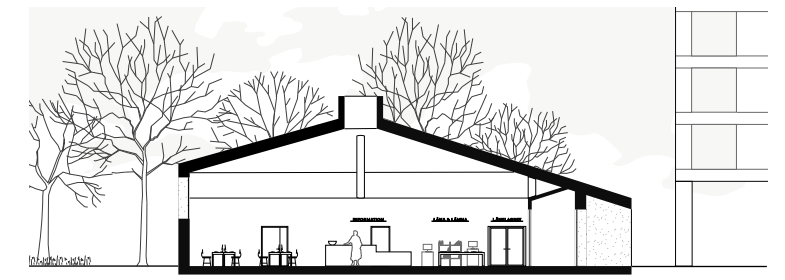
Med utsikt över Göteborgs hamninlopp ligger biblioteket vid vattenbrynet med sin monolitiska gestalt. En långsträckt fasad bjuder via en liten loggia in besökaren genom bibliotekets tjocka väggar. I

biblioteket finns få fönster eftersom det är den inre resan och upplevelsen som står i centrum. De utblickar som finns ramar in olika motiv och bildar olika berättelser – ljuset som silas vackert genom lanterninen högst upp i rummet, ett träd sträcker sig mot ljuset genom ett ovalt atrium och trädskronornas rörelse i vinden i de högt placerade norrfönstren.

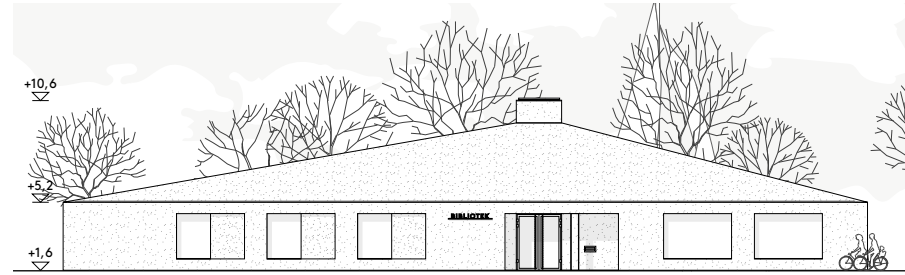
En tålig, generell och flexibel byggnad med beständiga material kommer fungera som ett skal som, oavsett hur staden förändras, kan innehålla många olika funktioner i framtiden.



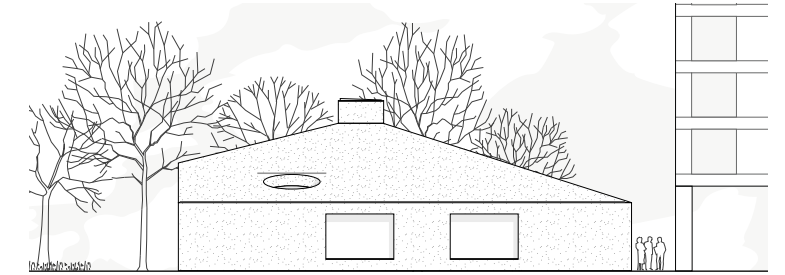
Sektion C-C 1:200



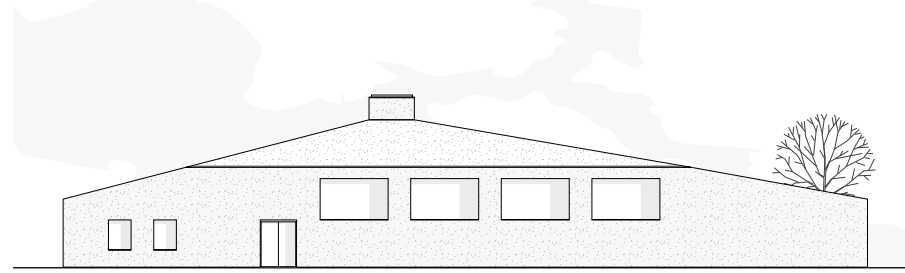
Sektion D-D 1:200



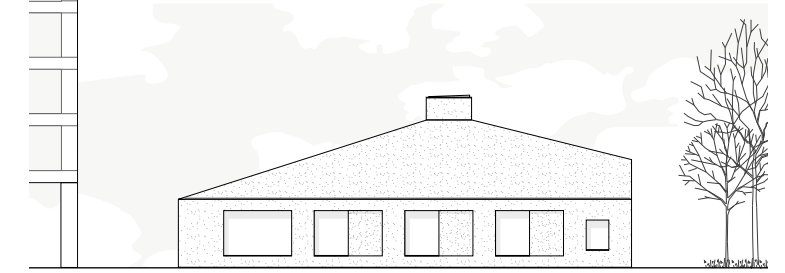
Fasad syd 1:200



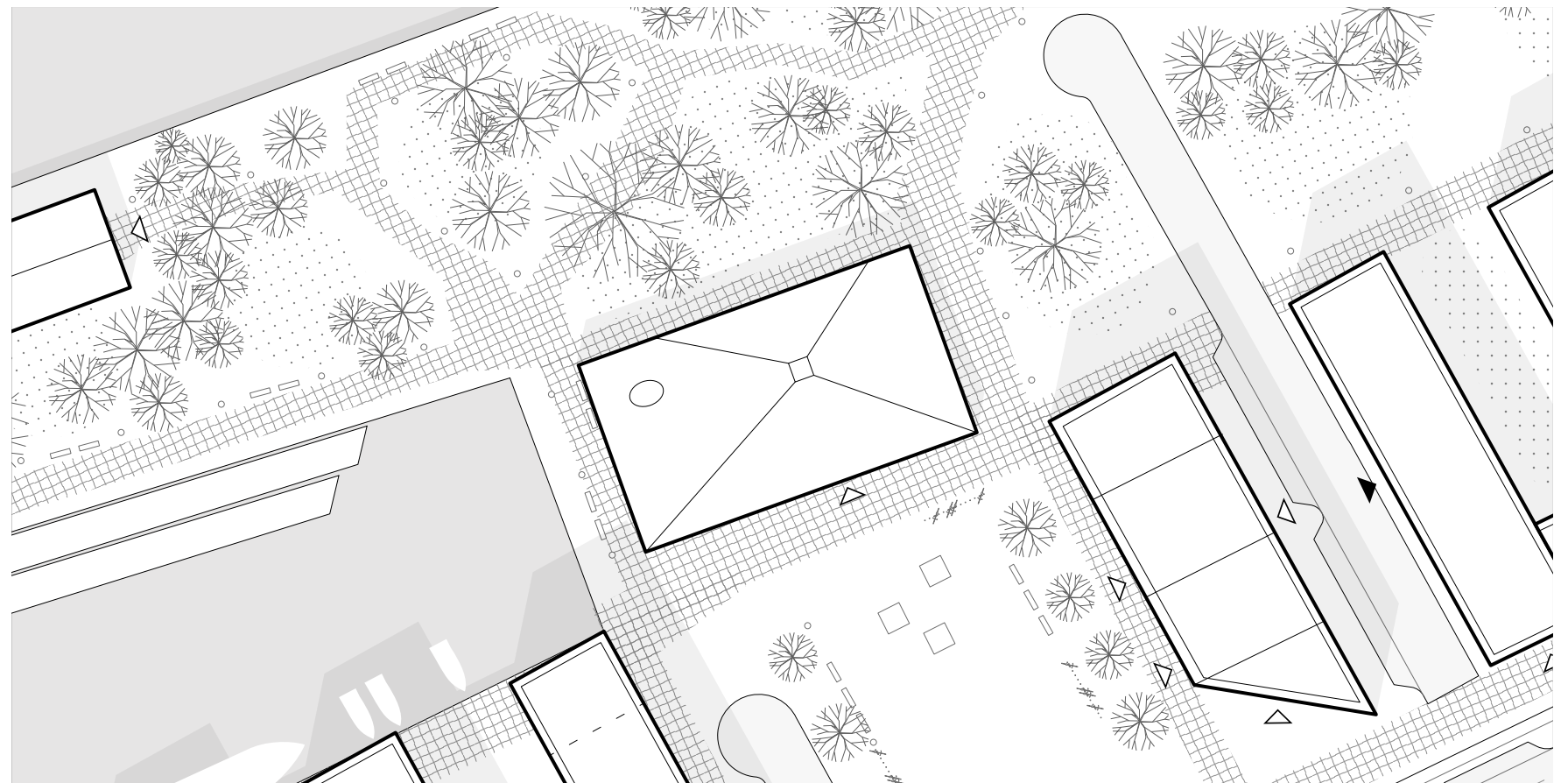
Fasad väst 1:200



Fasad norr 1:200



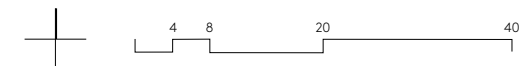
Fasad öst 1:200

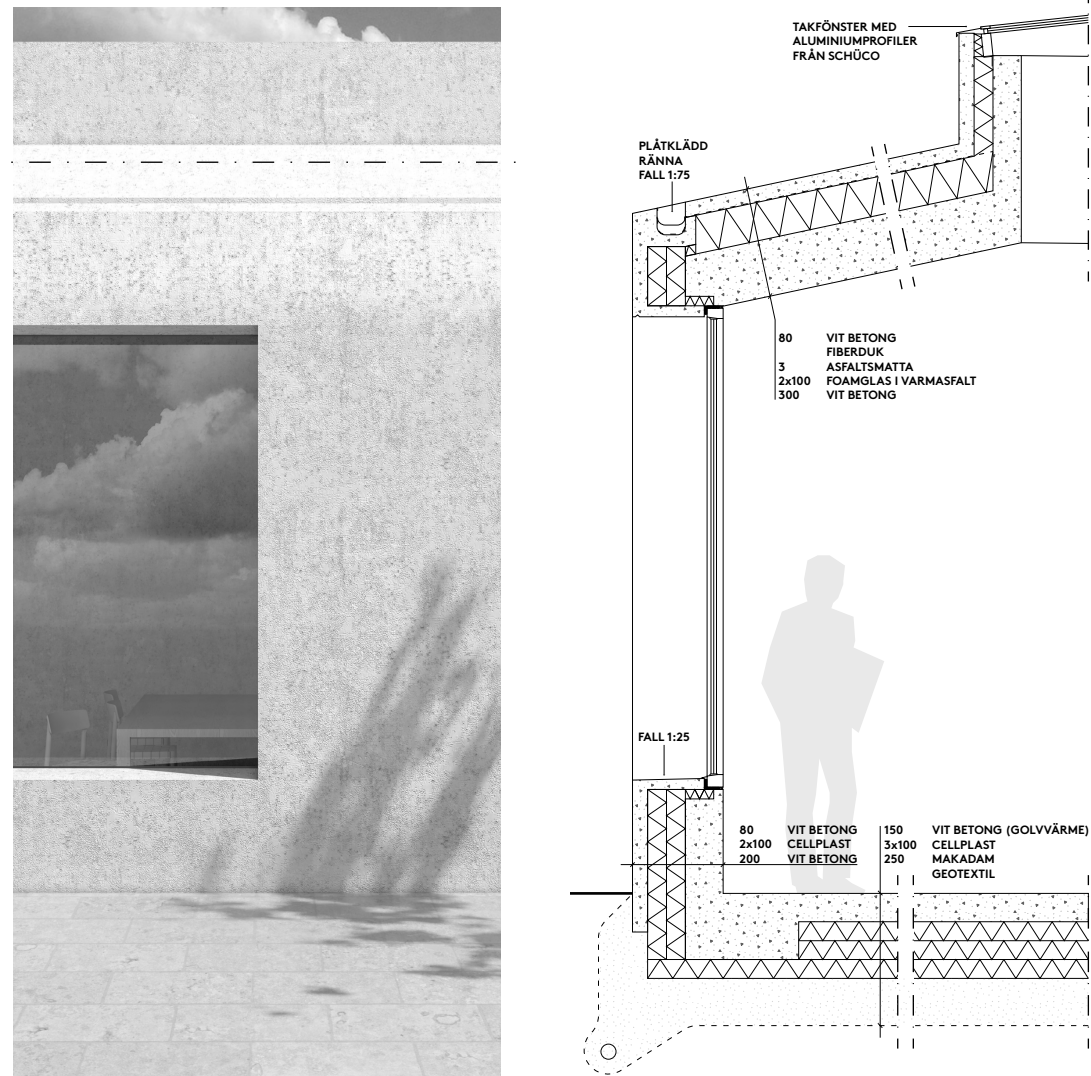


Situationsplan 1:400

evermore

Rikard Murgård 2021

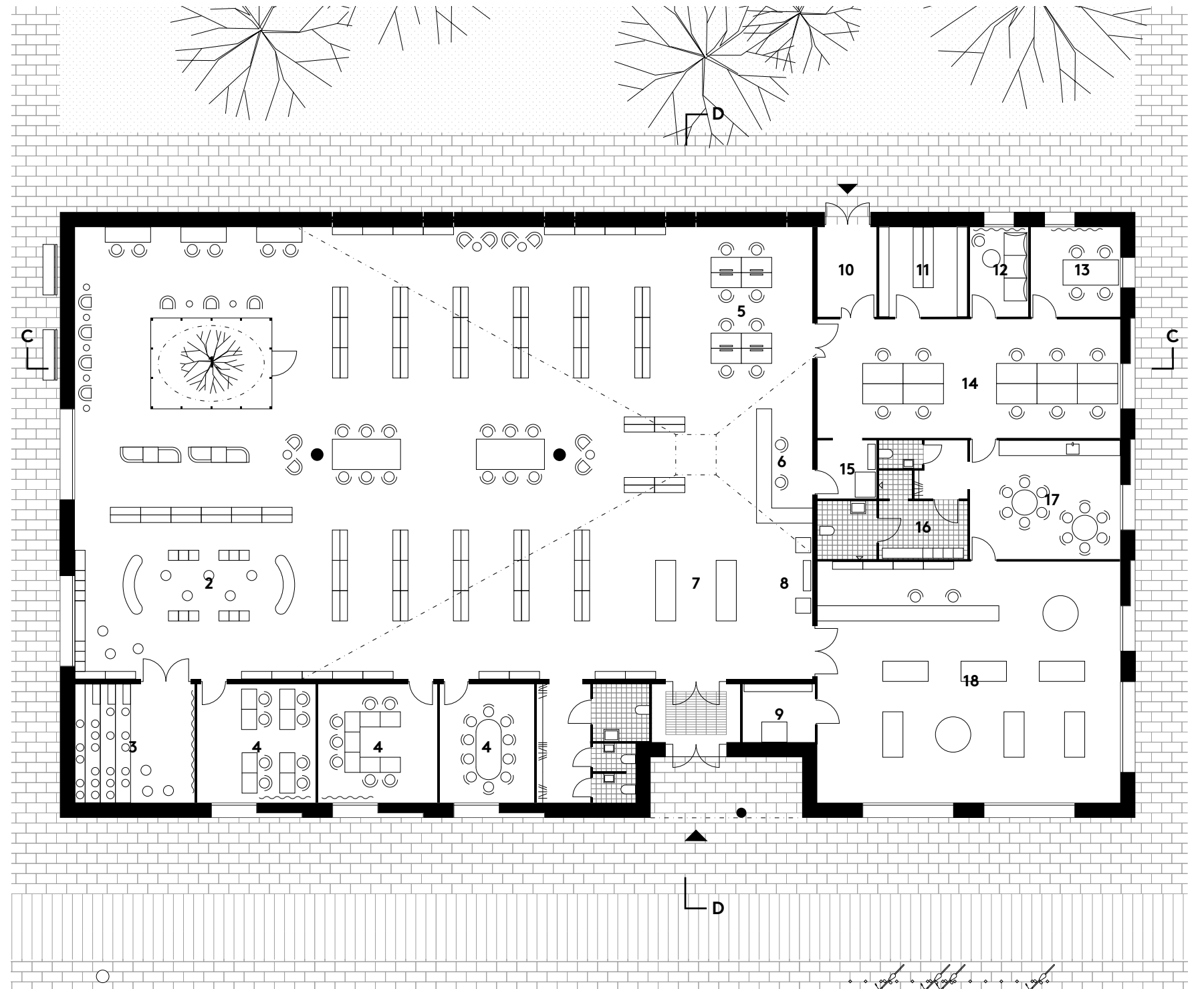




Fasadsnitt & detaljsektion 1:20



Vy entrérum



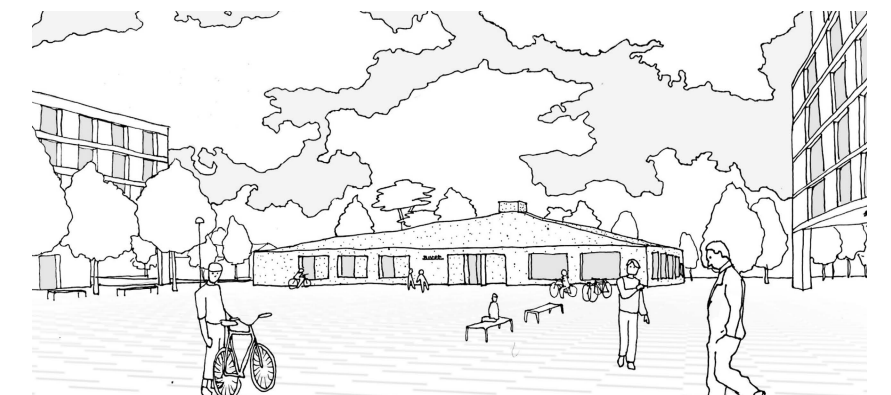
Plan 1:100

Hållbar

Bibliotekets planlösning är renodlad och tydlig men samtidigt föränderlig. Biblioteksrummet har en enkel form och inga fasta väggar vilket gör att den går att möblera på åtskilliga sätt och husera andra funktioner. Rummen längs söderfasaden kan också användas till andra funktioner om bibliotekets behov ändras i framtiden. Exempelvis kan rummen öppnas upp mot torget och bli butik eller café.

I förbindelse med biblioteket finns lånelagret. Det är en tjänst som lånar ut saker som man sällan använder och lika gärna kan dela med andra. Som en sous vide, skruvdragare, bärsele eller simfötter! Genom att samnyttja prylar sparar vi på miljön men också på din plånbok.

- | | |
|-----------------------|------------------------|
| 1. Atrium | 10. Last- och miljörum |
| 2. Barnavdelning | 11. Bokmagasin |
| 3. Sagorum | 12. Vilrum |
| 4. Studie- & mötesrum | 13. Mötesrum |
| 5. Datorer | 14. Kontor |
| 6. Information | 15. Kopia |
| 7. Exponeringsyta | 16. Omklädningsrum |
| 8. Låneautomater | 17. Lunchrum |
| 9. Bokkast/Förråd | 18. Lånelagret |



Vy från torg