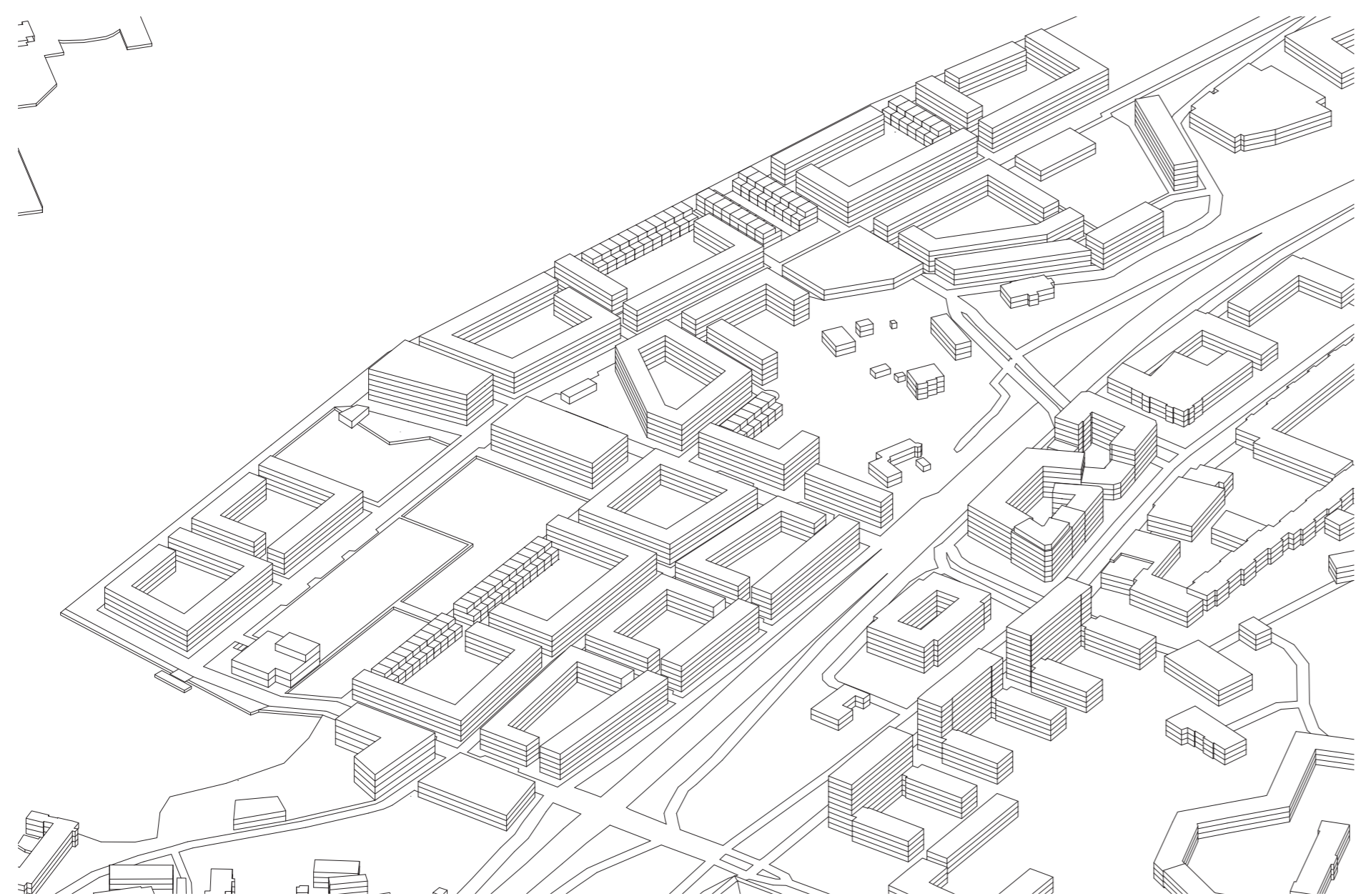


Majnabbehamnen



Stadsplanen

Idag är området kring Majnabbe präglad av hamnindustri och till stora delar hårdgjord yta. Det har stor potential att bli en välintegrerad stadsdel med tanke på närhet till viktiga trafikleder i Göteborg. En viktig utgångspunkt i projektet har varit att koppla samman den nya stadsdelen med vägnätet i Majorna för att skapa en stark anknötning till innerstaden. Stadsplanen utgår från viktiga knutpunkter vid Jaegerdorffplatsen och Chapmans torg. Vid huvudgatorna finns långa siktlinjer för orienterbarhet, medan andra gator bryts för att skapa en mer småskalig karaktär.

Området karaktäriseras av kvartersstruktur med delvis integrerade radhus. Varje kvarter har gröna privata innergårdar. Antalet våningar varierar mellan 3-6 för att knyta an till den relativt låga bebyggelsen i Kungsladugård, men även skapa goda ljusförhållanden på bostadsgårdarna. Kontor är dels placerade vid stadsdelens utkanter för att hantera den höga bullernivån, samt centralt i området för att generera liv och rörelse. Handel lämpar sig i bottenvåningar längs med huvudgatorna.

För att förstärka närheten till vattnet har en kanal dragits genom området. Längs med kanalen skapas mer vindskyddade platser som bjuder in till havsnära promenader. I anslutning till Majnabbes bibliotek, placerat på ön, ligger en park i skyddat läge. I hamnen finns möjlighet för småbåtar att lägga till och vid bryggorna kan stadsborna njuta av vackert väder och havsbad.

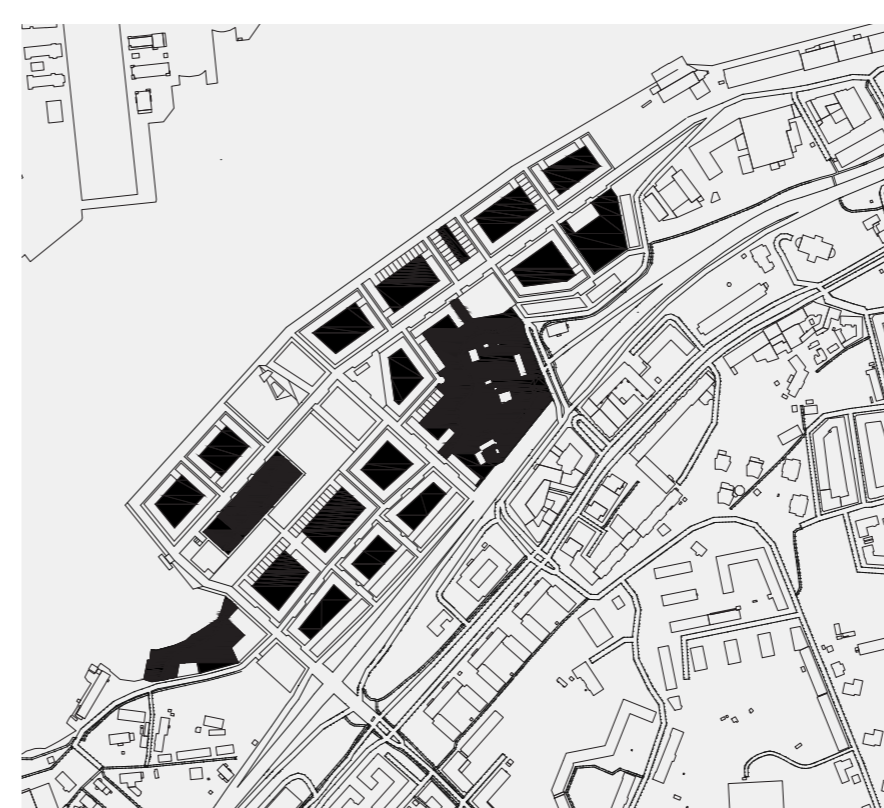
Majnabbe idag



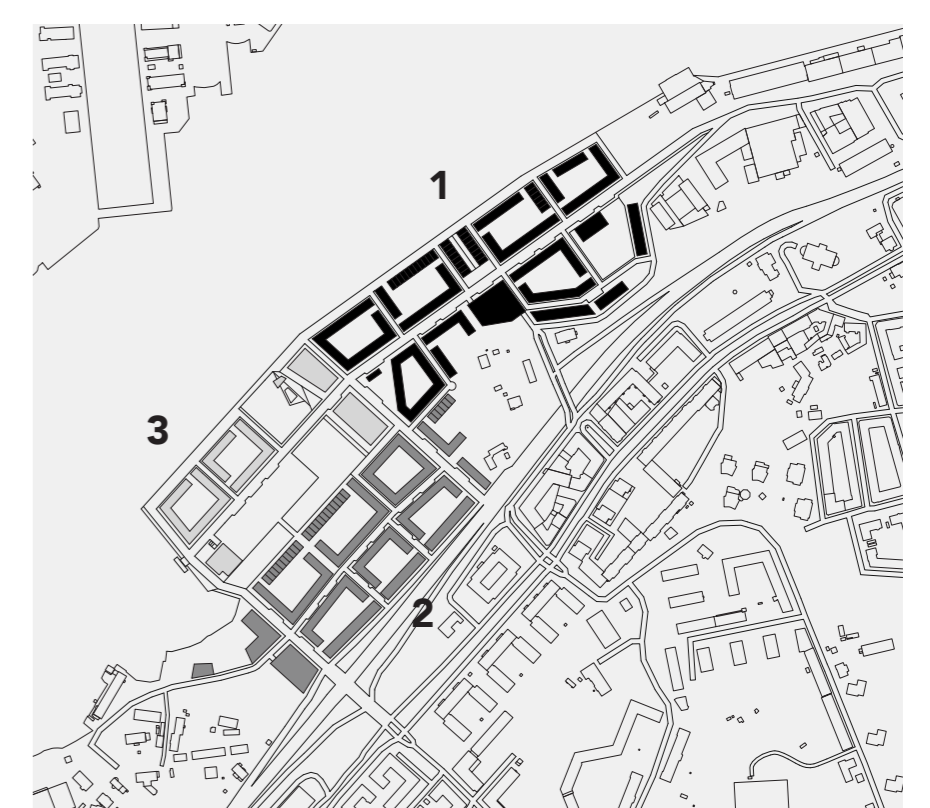
Gatunät

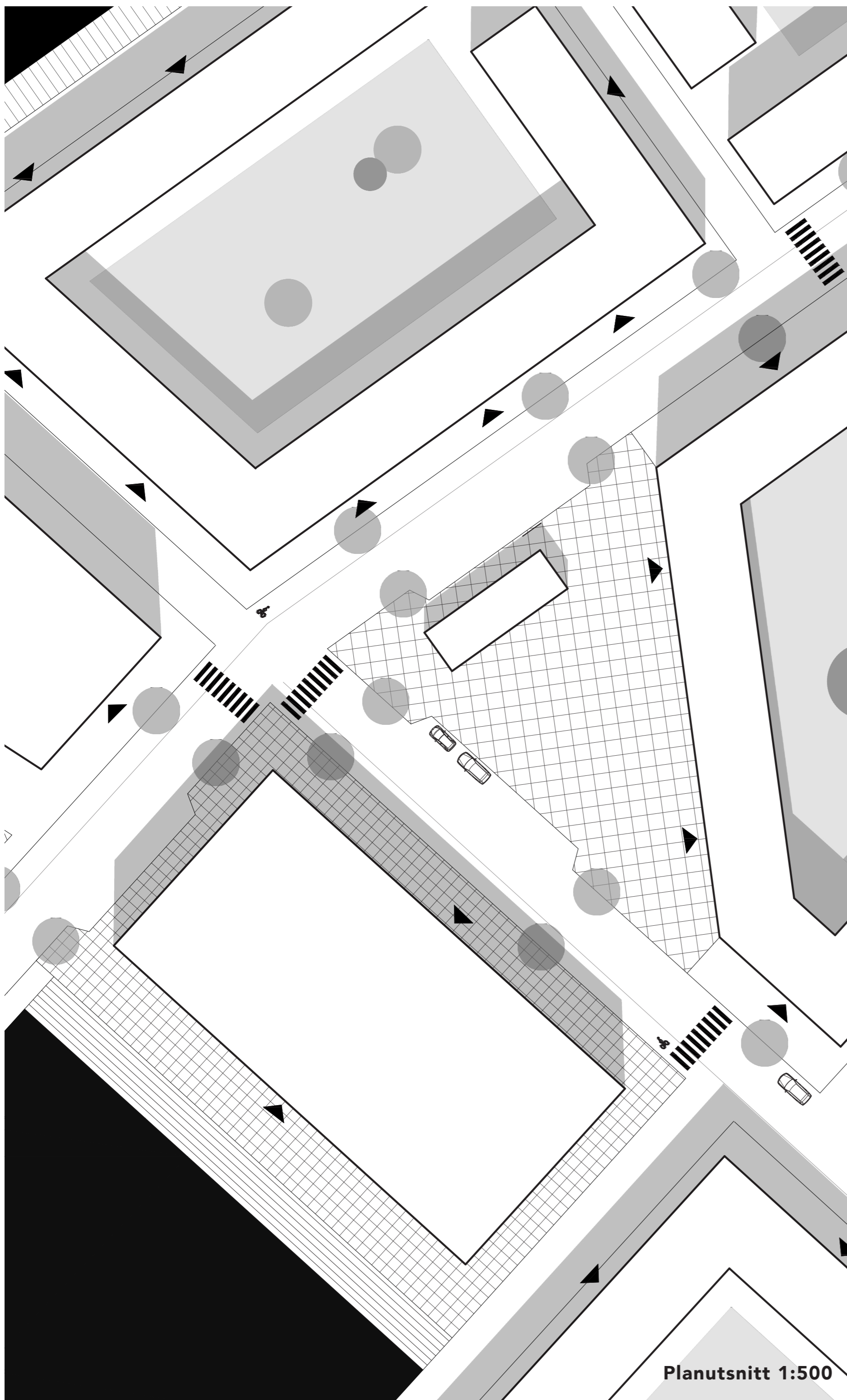


Grönstruktur



Etappindelning

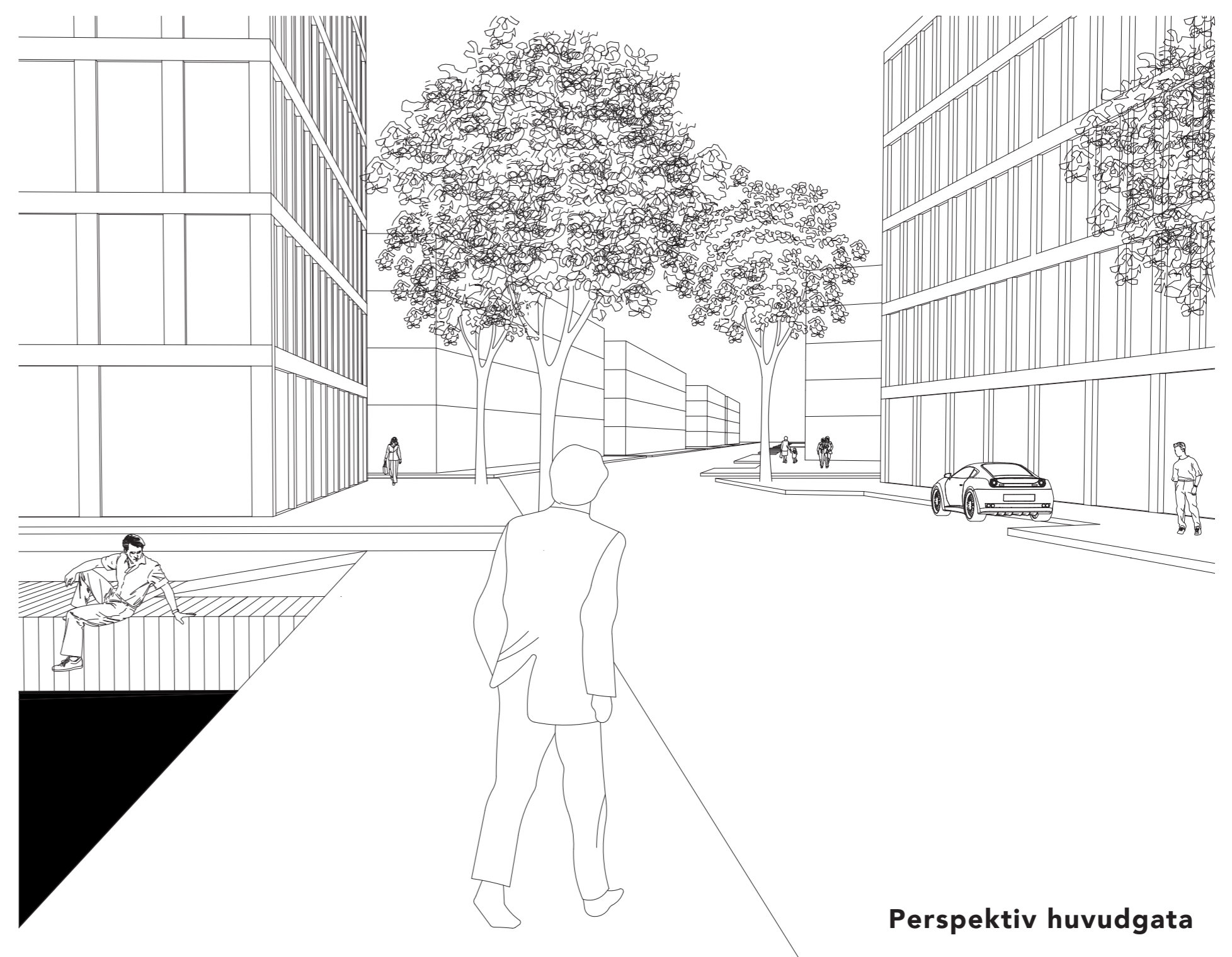




Planutsnitt 1:500



Perspektiv bostadsgata



Perspektiv huvudgata

Majnabbetorget

I korsningen där två av områdets huvudgator möts ligger Majnabbetorget. I och med torgets centrala och sydvästliga läge finns stor potential för aktivering av torgytan. Platsen ramar in av bostads- och kontorsbebyggelse, samt en mindre torgpaviljong. I bottenvåningarna finns verksamheter för att locka besökare och skapa ett flöde av människor. Det går enkelt att stanna till vid torget och parkera bilen eller cykeln alldeles intill.

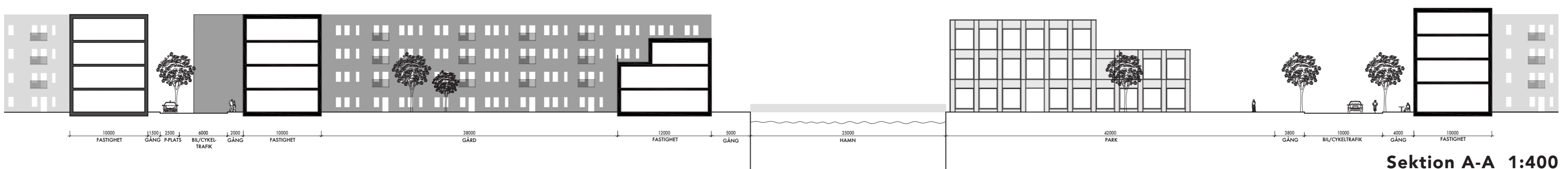
Exploateringstal: 1,1

Antal invånare: cirka 2400

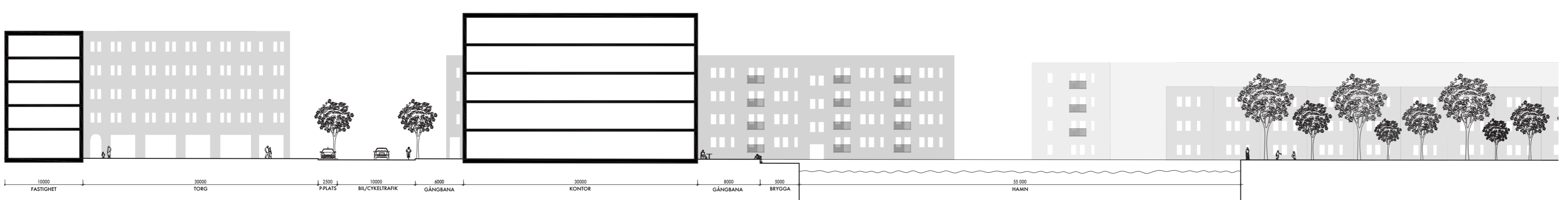
BTA bostäder: 120 000 kvm

BTA kontor: 60 000 kvm

BTA verksamheter: 20 000 kvm



Sektion A-A 1:400



Sektion B-B 1:400

Majnabbes bibliotek

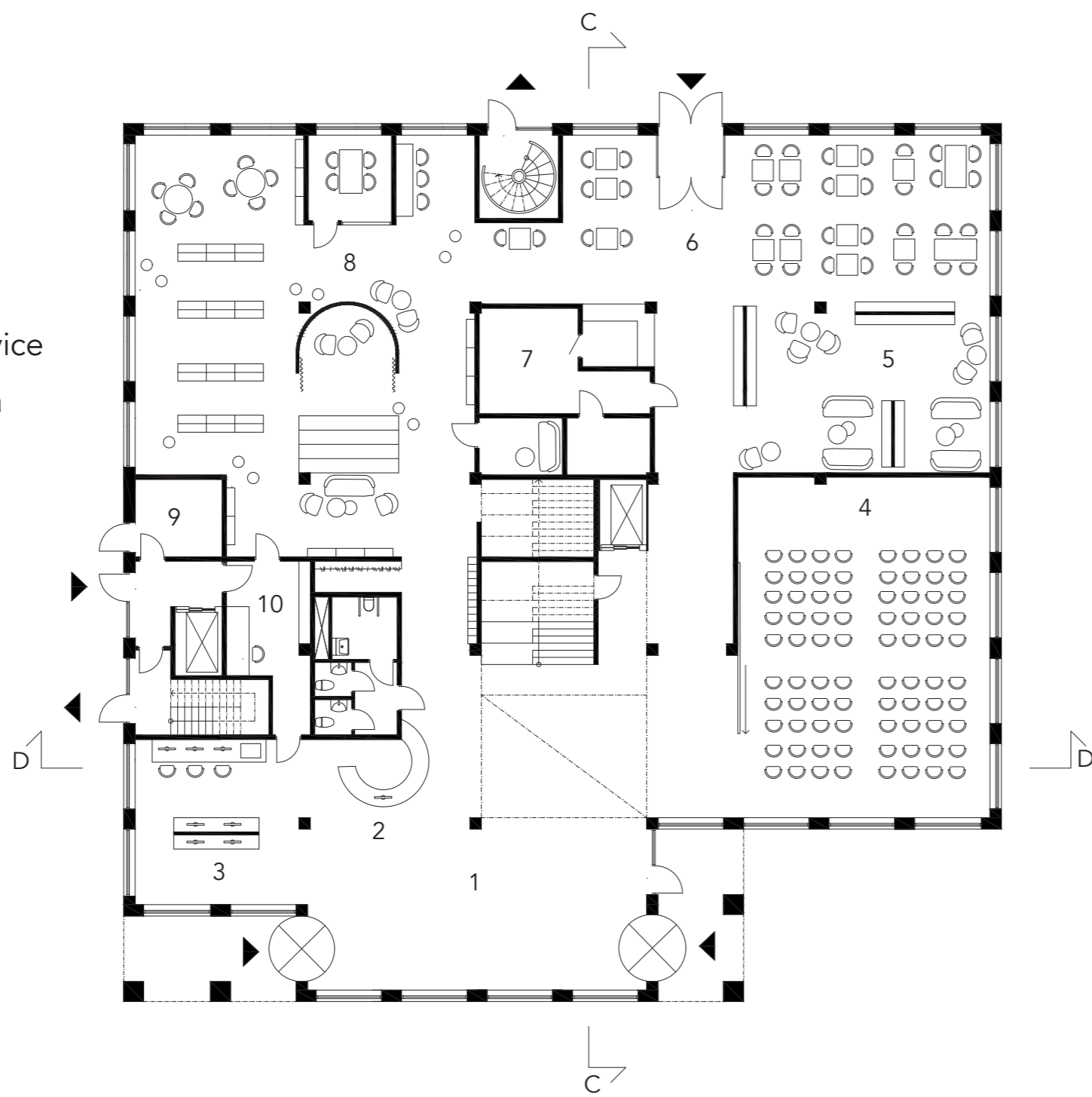


Alldeles intill färjeläget ligger Majnabbes bibliotek. Ett stadsdelsbibliotek med ambitionen att välkomna människor till det offentliga rum som ett bibliotek idag utgör. Byggnadens uppbrutna volym bidrar till en något mer småskalig karaktär, samtidigt som fasaden har ett sammanhållet och repetitivt uttryck. Stommen består av massivträ och går att avläsa i fasad. Trä känades som ett givet material att arbeta med. Dels får det närmast symbolisk betydelse i och med att det är en byggnad fylld av böcker, men framför allt för är trä ett hållbart byggmaterial. Byggnadens luftiga karaktär skapar god kontakt mellan inne och ute, dels till parken i nordost, men även till kanalen som byggnaden angränsar till. Det ger möjlighet till varierade utblickar.

När du stiger in i biblioteket möts du av ett entrérum med en reception. Längre in i byggnaden syns barnavdelningen och ett café som ligger i anslutning till parken utanför. Direkt till höger finns en multifunktionellt rum som kan användas till såväl föredrag som till utställning. En bred trappa med sittmöjlighet lockar upp till våning två där skön- och facklitteratur finns. Väl uppe på plan två ännar du ett rum med dubbel takhöjd. Ambitionen har varit att skapa rum med olika rumsligheter. Vissa rum karaktäriseras av rymd och öppenhet, medan andra är mer intima och omslutande.

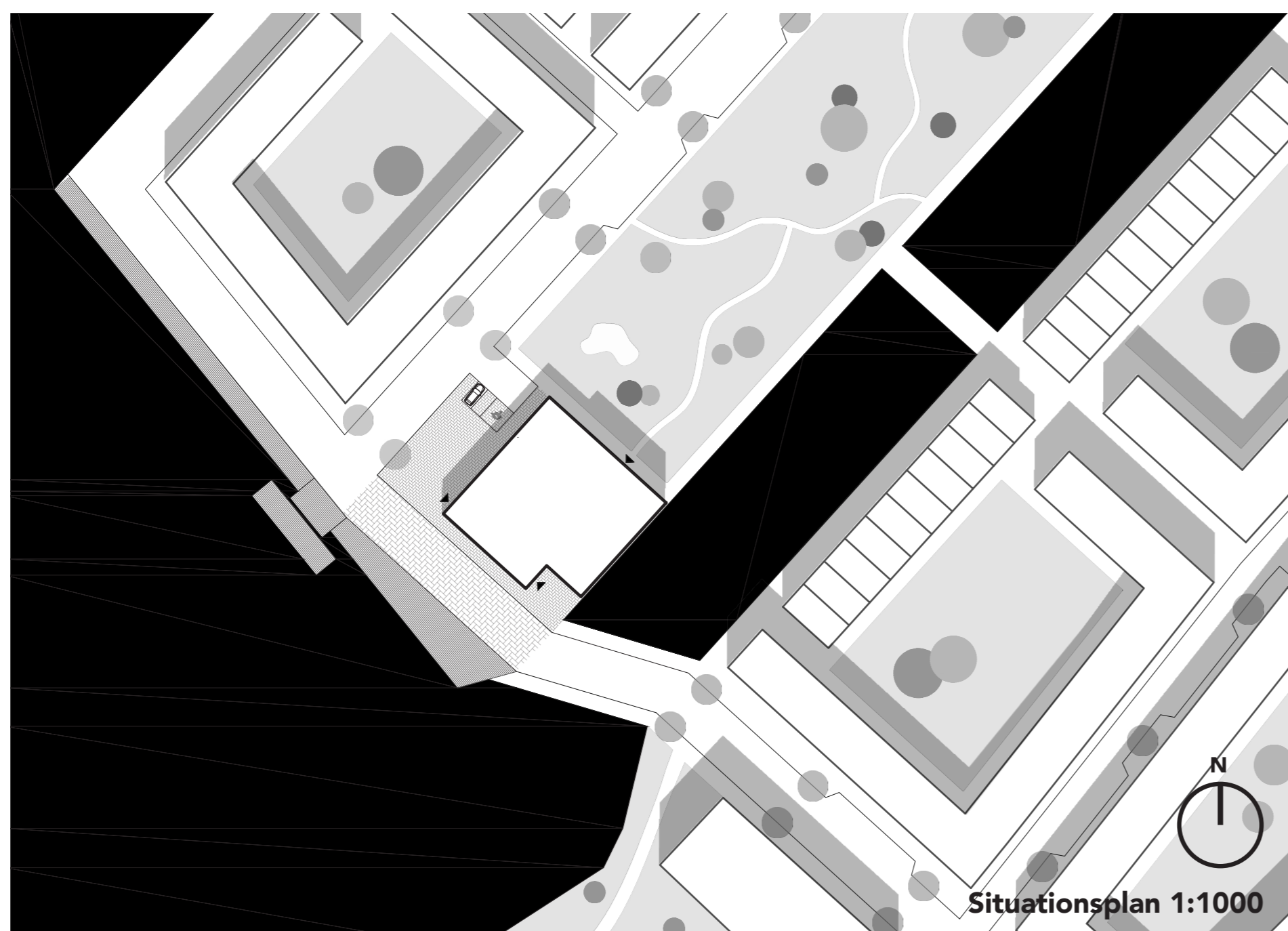
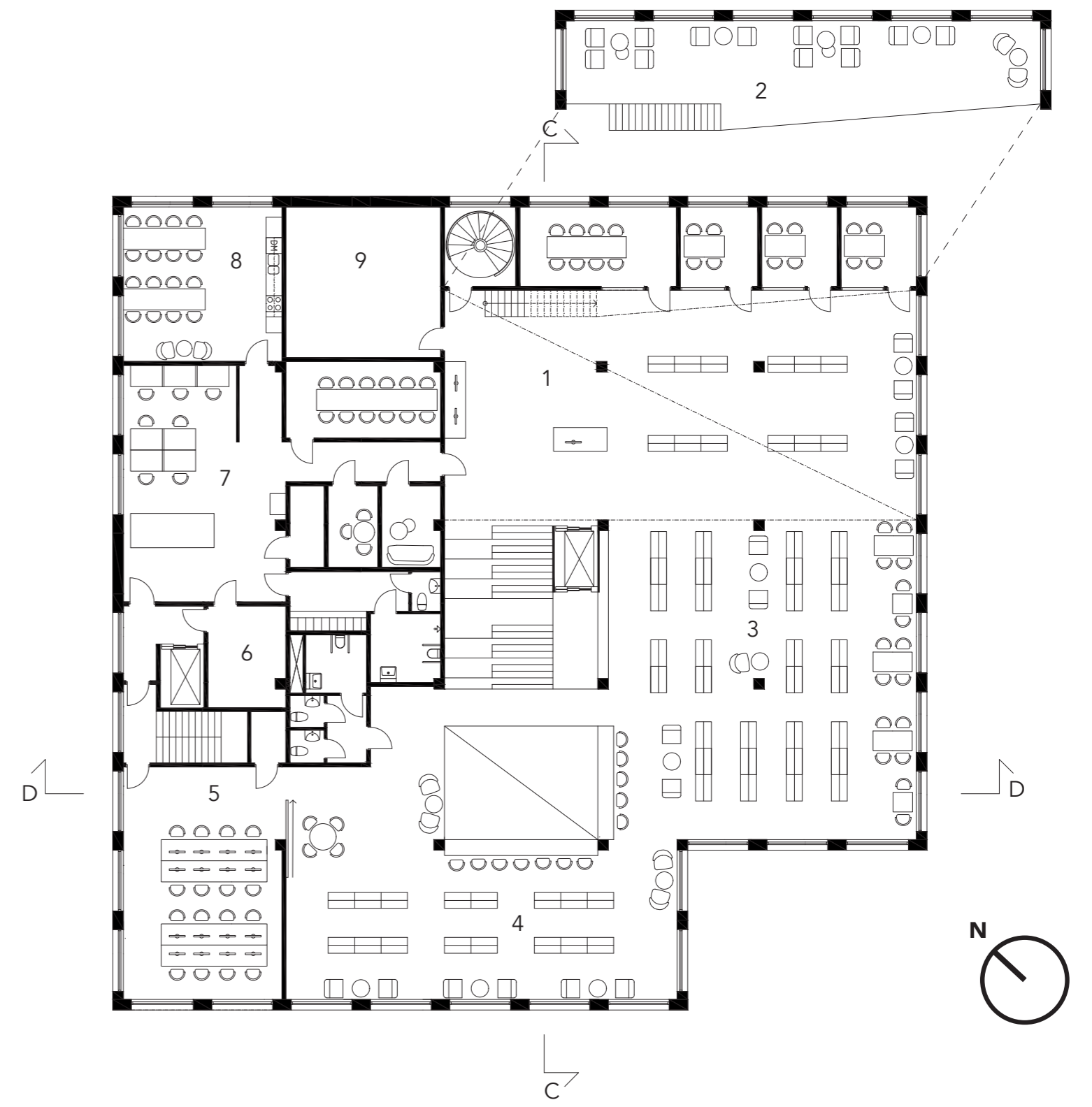
Entréplan 1:200

1. Entréhall
2. Reception
3. Återlämning/självservice
4. Hörsal/utställningsyta
5. Tidskrifter mm.
6. Café
7. Cafékök
8. Barnavdelning
9. Miljörum
10. Back office



Plan 2 1:200

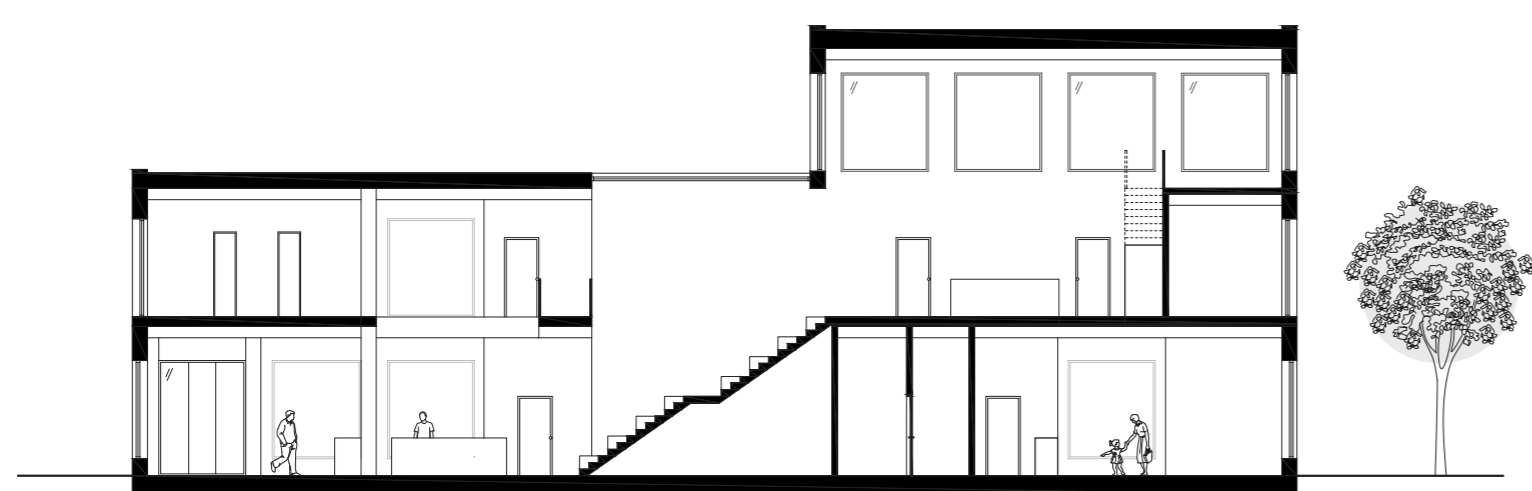
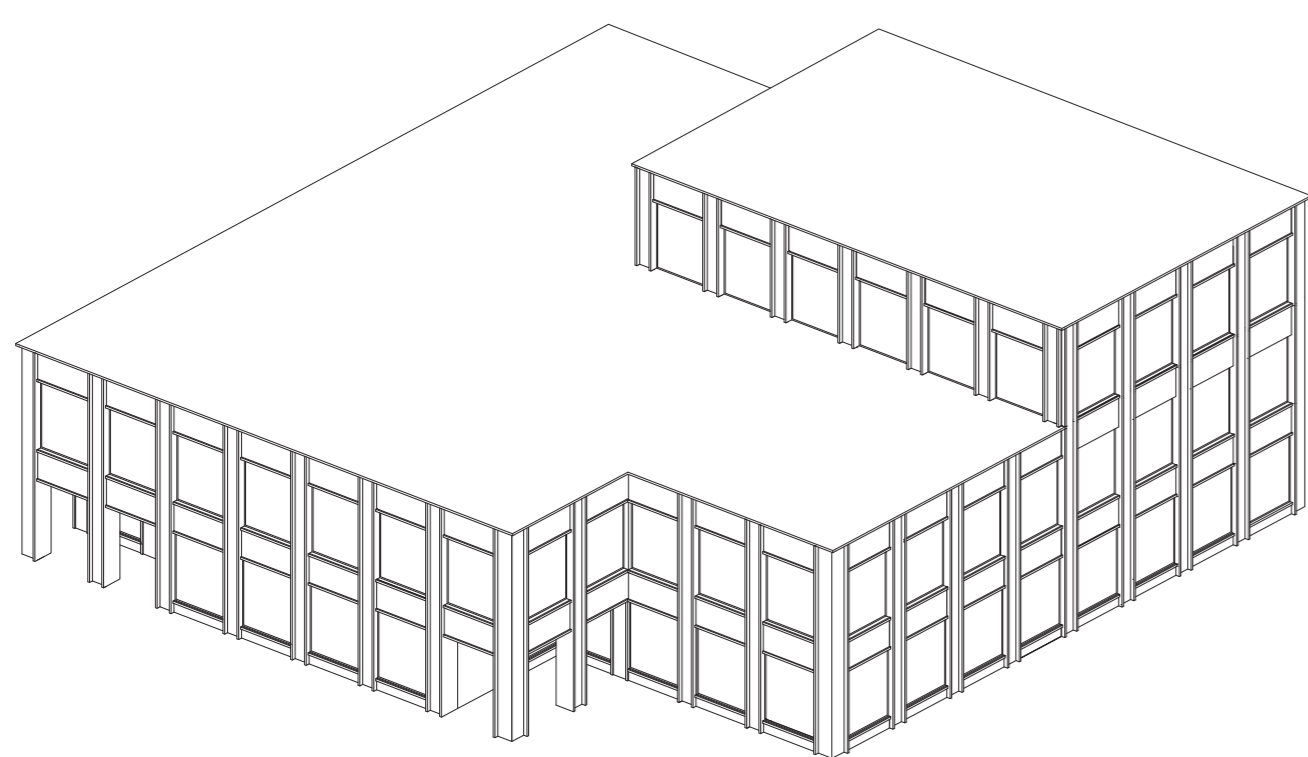
1. Bibliotekshall
2. Balkong
3. Skönlitteratur
4. Facklitteratur
5. Datorrum
6. Städcentral
7. Arbetsplatser
8. Pausrum
9. Teknikrum



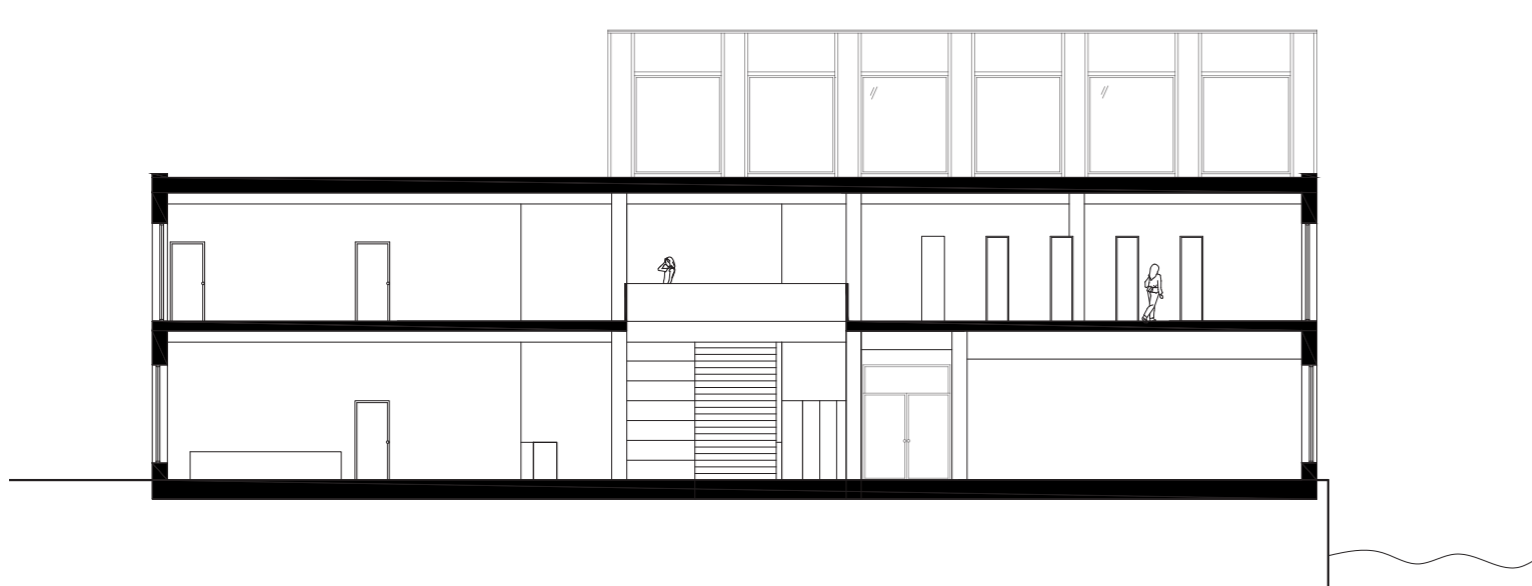
Perspektiv entrérum



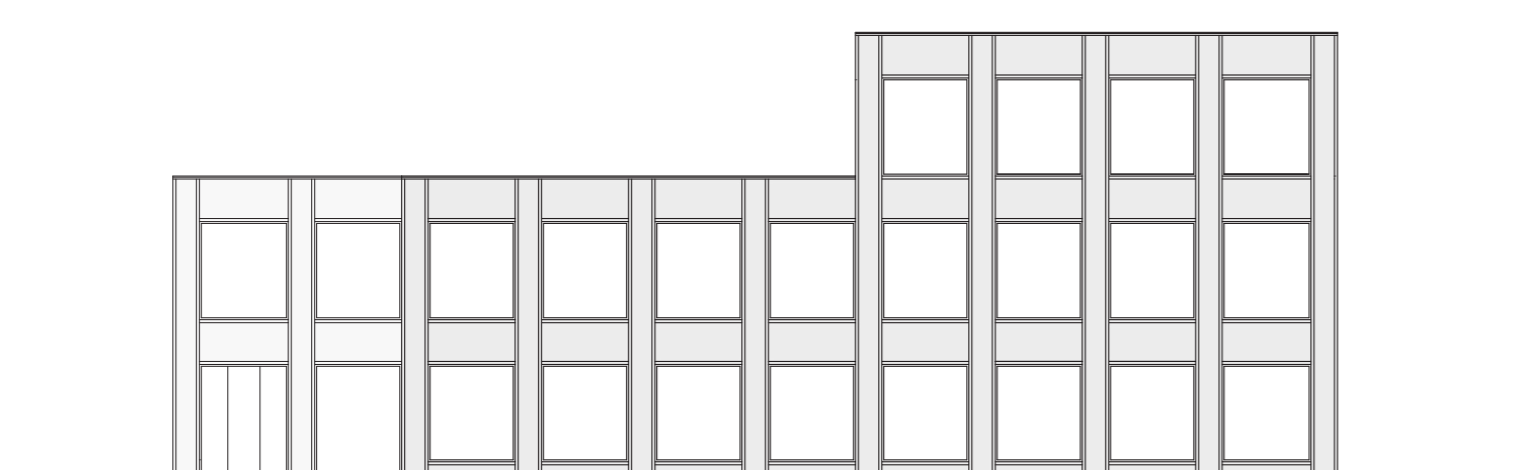
Perspektiv huvudrum



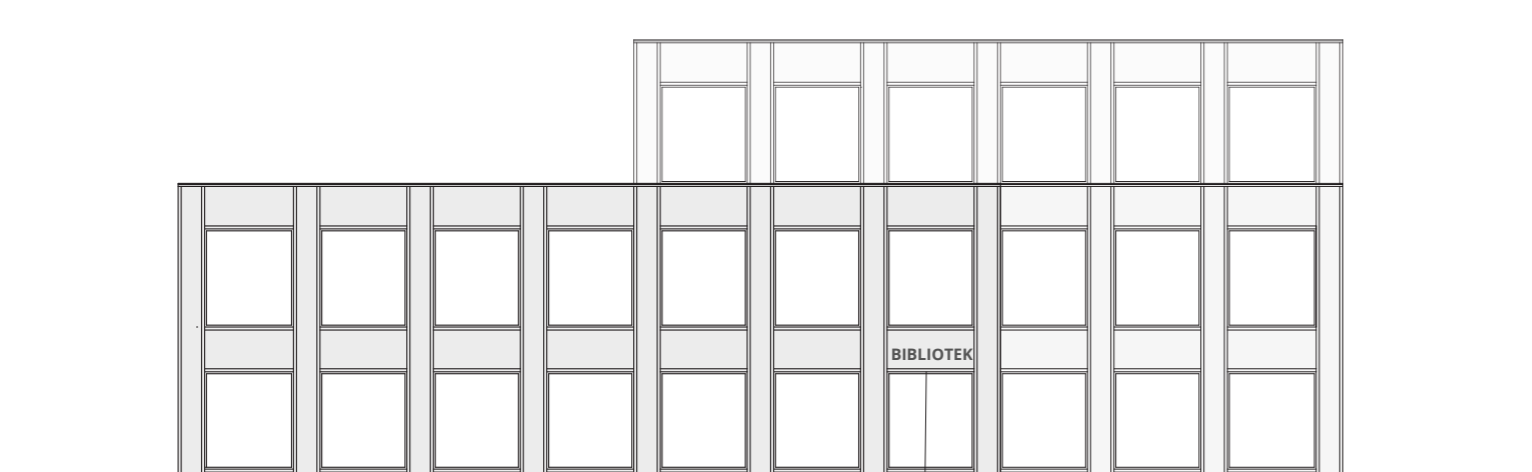
Sektion C-C 1:200



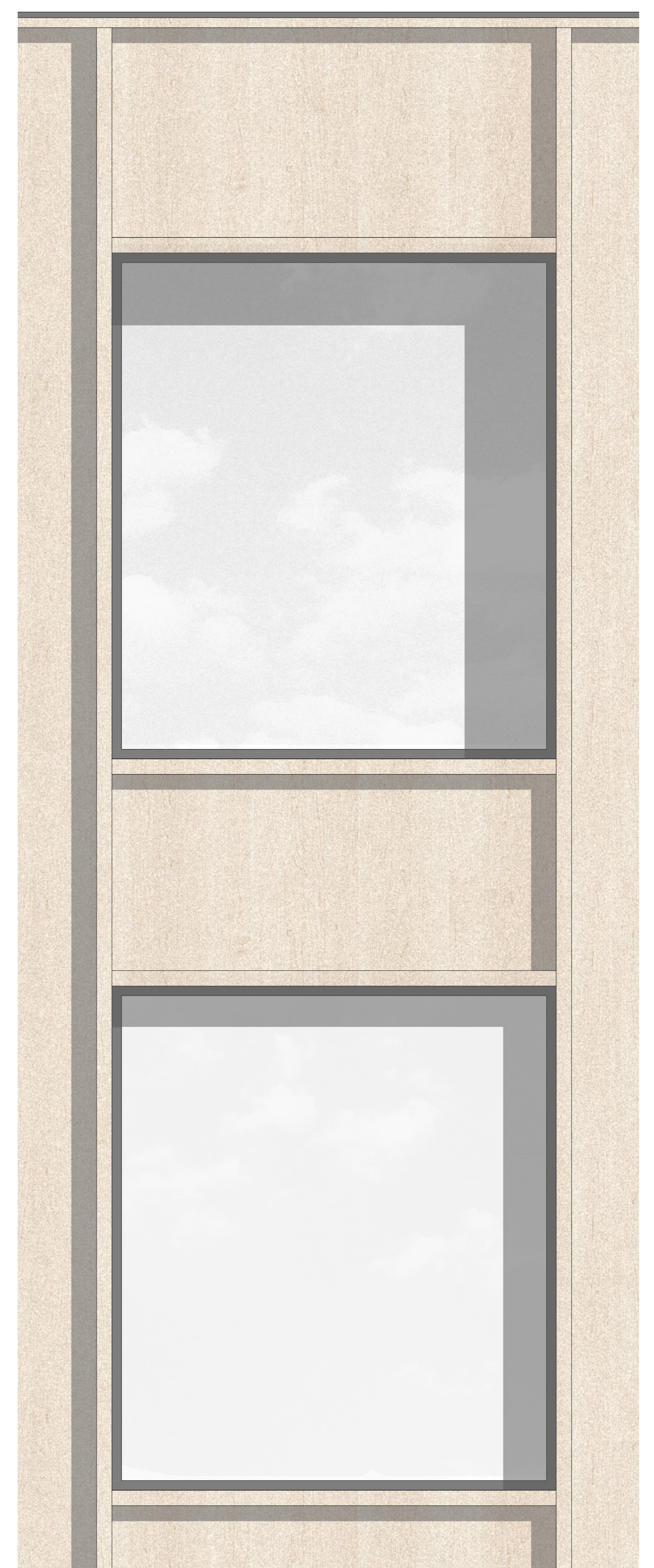
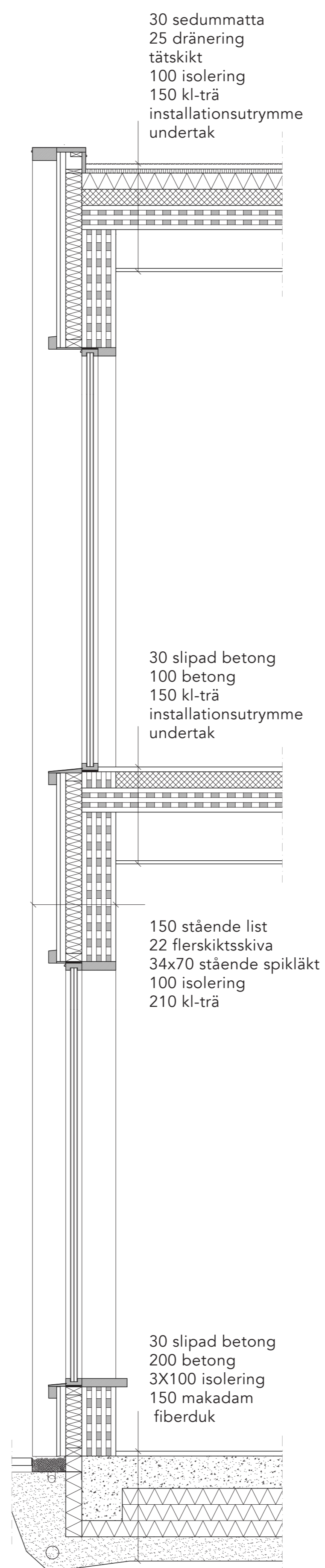
Sektion D-D 1:200



Fasad sydost 1:200



Fasad sydväst 1:200



Fasadutsnitt/fasad sektion 1:200