

# Dammn

Pontus Hedstorm ACEX05 2020

# BEBYGGELSESTRUKTUR

Områdena i Majorna är känt för sin gemytliga atmosfär. Med kuperad terräng och Landshövdingehus kan man strosa fram i kringelikroka stråk från stigbergstorget.

Om man är frekvent besökare eller boende i majorna så har man sina axlar och rutter som är sinnessvänliga för både cyklisten och promenisten. Västra kyrkogården är för de vilande och reflekterande så också röda sten och kanske i ett utav kafeerna som är strategiskt utplacerade i ett flöde av trafik.

Semi öppna gårdar och i lammell formationer med landshövdingshus skapas en gemytlighet som ger Majorna dess status!

Majorna är kuperat vilket bidrar med charm och skydd från hårda vindar.

Närmst majnabbe området är övervägande slutna gårdar från knutpunkten "plaskisk". Från plaskisk går det en axel rakt ner mot klippan som gränsar till p.området.

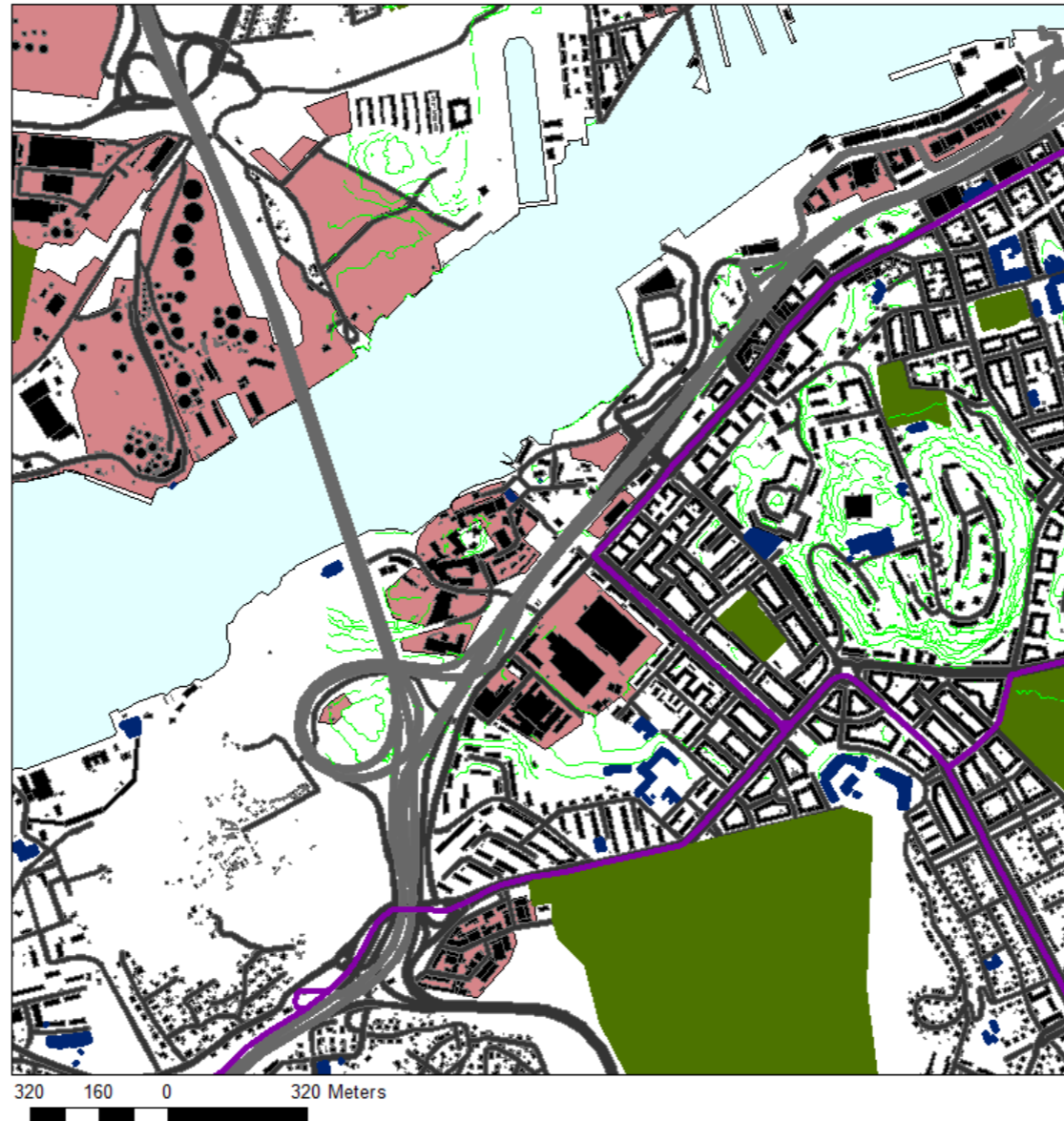
Klippan består utav relativt nybyggda bostäder och kontorsbyggnader talande för området är kajpromenaden, röda sten, sockerbruket (1810) och givetvis i majestät Älvsborgsbron (1966). Även "radhus" (2007)

Motsatt mot öst flerbostadshus med öppna gårdar med privatkaraktär(1970)

Längsmed området och Oscarsleden slutna gård (1969) Flerbostadshus i s-form(1974) Här går spårvagnarna mot Järntorget och centrum centrum längs Karljohansgatan, Karljohansgatan 49 (1964)

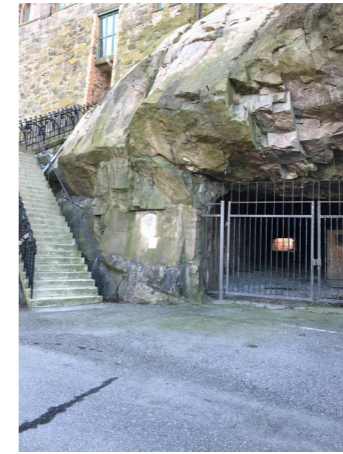
## Legend

- STADSK\_Spörvög\_polyline
- STADSK\_Bostadsområde\_polyline
- STADSK\_Naturområde\_region
- STADSK\_Offentbyggnad\_region
- BYG\_Byggnad\_Y\_region
- STADSK\_Industriområde\_region



Från Mariaplan sträcker sig en axel mot nordväst där slutna gårdar av landshövdingehus parallellt med lamellhus (1937-1952) blandat med tjockhus (1990) för en ner mot jaegerdorrfplatsen förbi dess spårvagnshållplats och slutligen anlända till klippans Båthållplats.





**Legend**

- STADSK\_SPØRVEG\_polyline
- STADSK\_BOSTADSOMRØDE\_polyline
- STADSK\_NATUROMRØDE\_region
- STADSK\_Offentbygdregion
- BYG\_BYGGNAD\_Y\_region



110 55 0 110 Meters



**Legend**

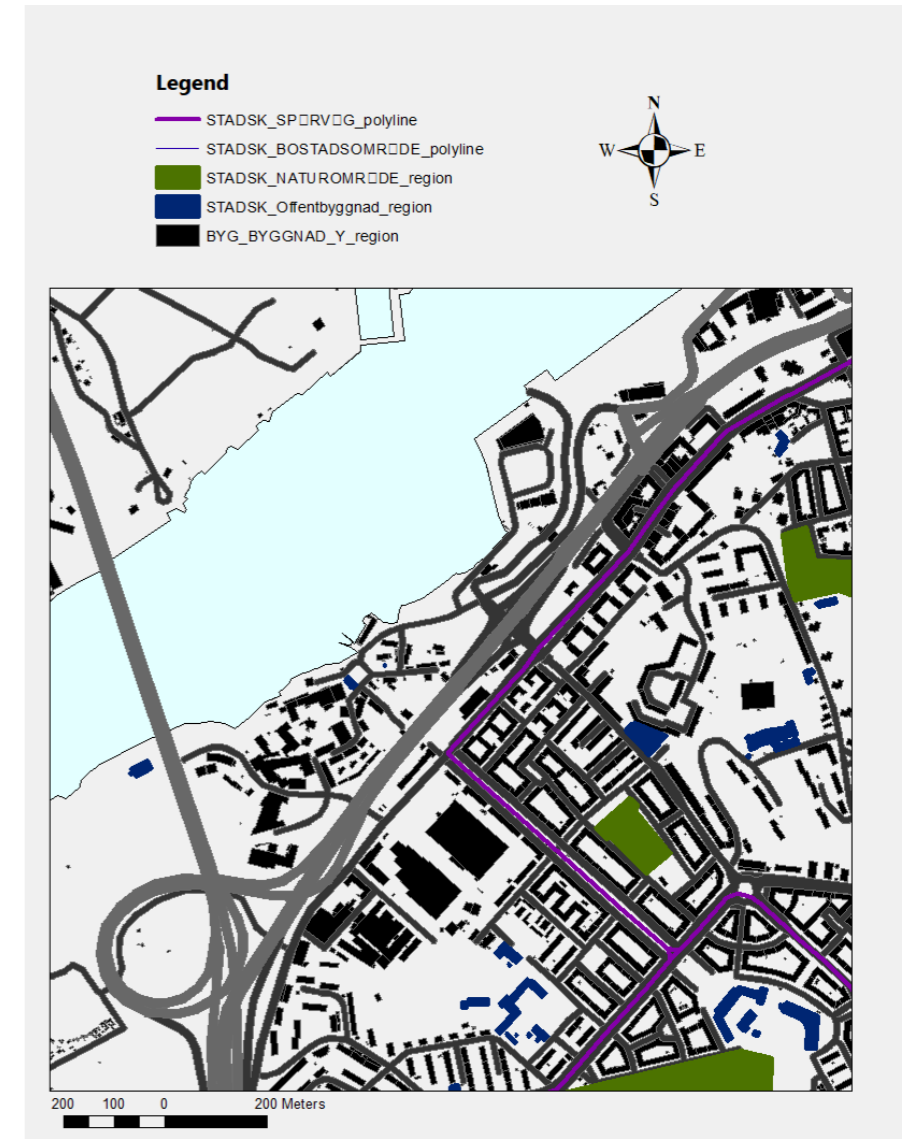
- STADSK\_SPØRVEG\_polyline
- STADSK\_BOSTADSOMRØDE\_polyline
- STADSK\_NATUROMRØDE\_region
- STADSK\_Offentbygdregion
- BYG\_BYGGNAD\_Y\_region



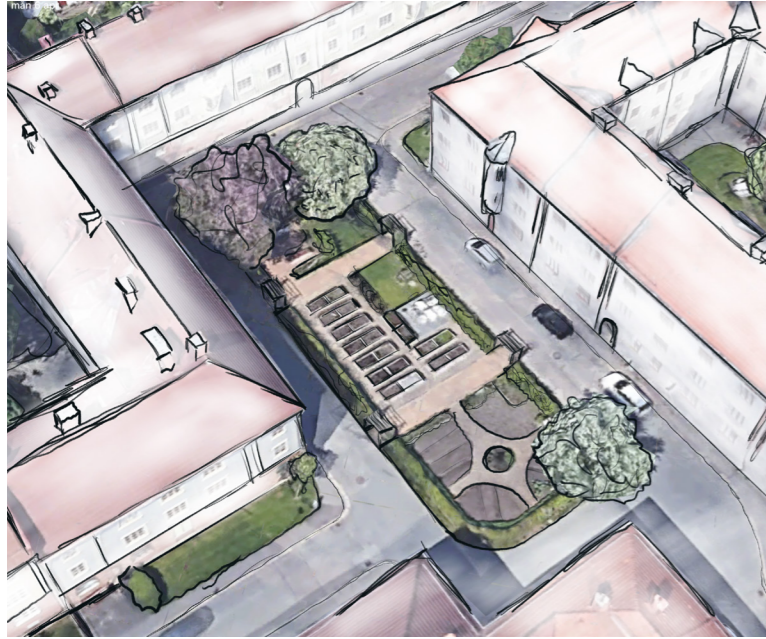
100 50 0 100 Meters



# INFRASTRUKTUR



# GRÖNSTRUKTUR

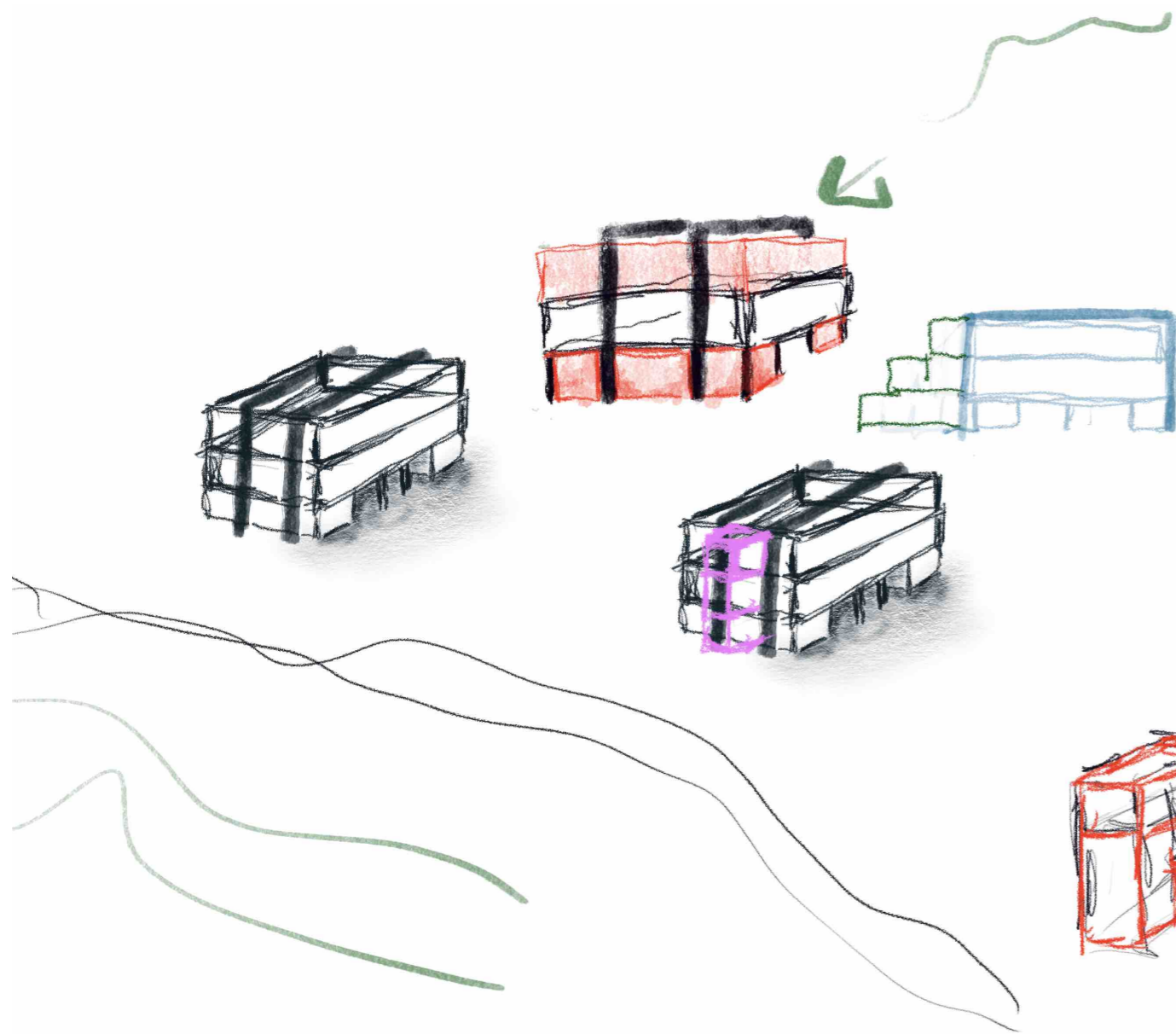


# SEKTION

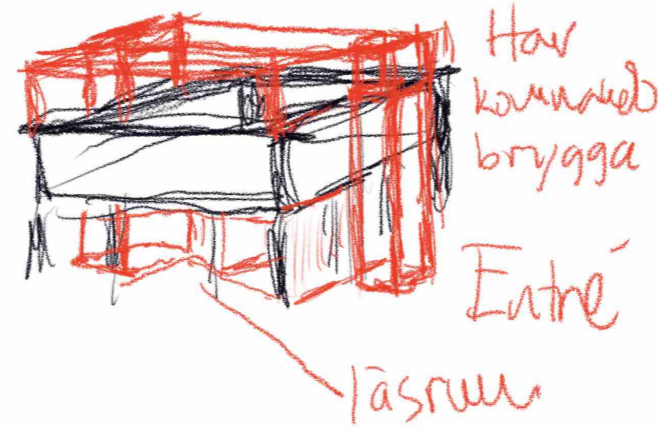
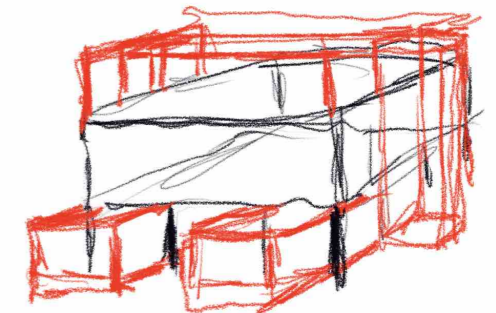
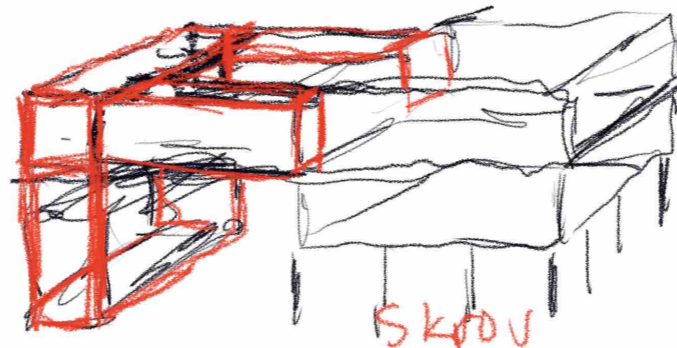
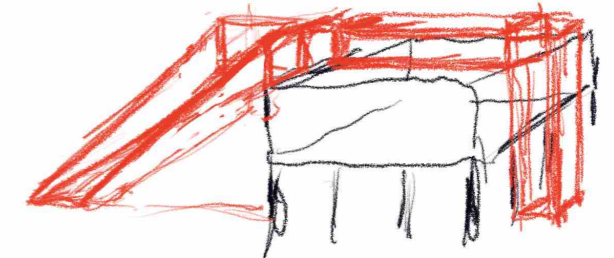
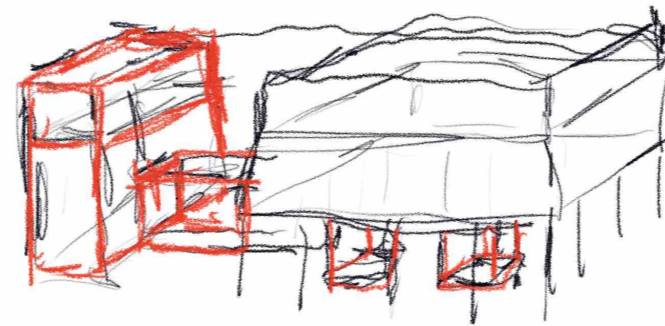


# AXLAR

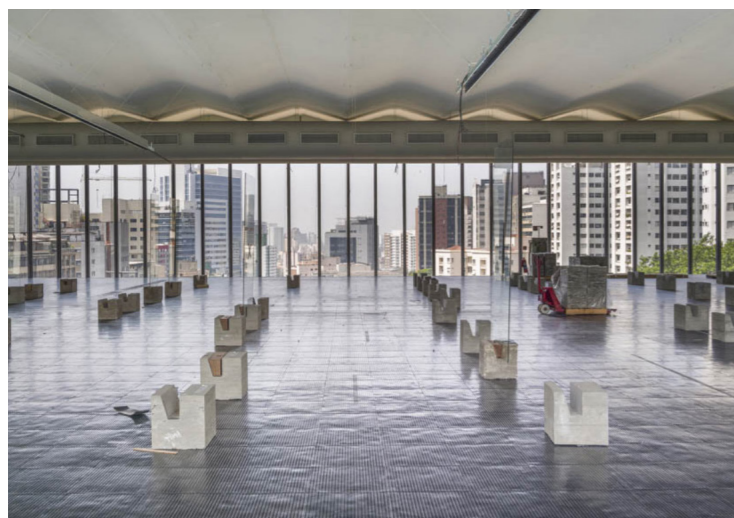
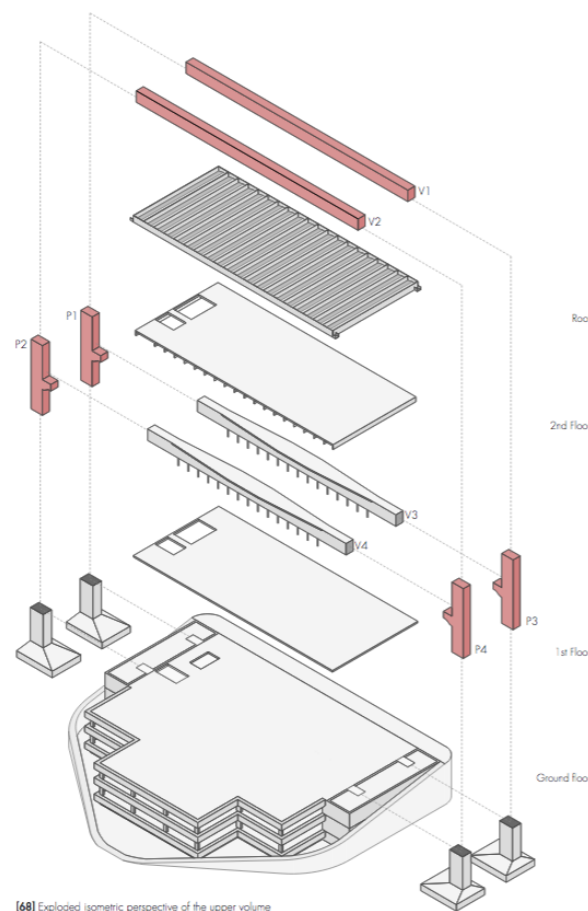
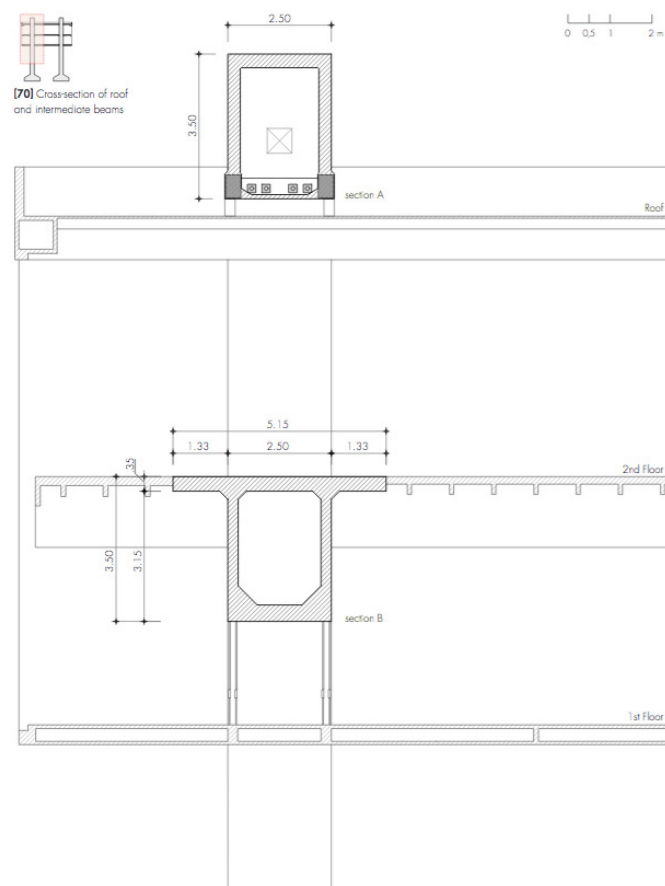




# Referens Byggnad



Lina Bo Bardi konstMuseum  
Sao Paulo Brasilien



**UPPER VOLUME**

The upper volume consists of three planes, four columns and two pairs of main beams – an exterior pair (across the roof) and an interior (intermediate) pair not visible from the outside. The exterior pair consists of two large prestressed concrete box-beams measuring 2.5 x 3.5 meters, spanning 74 meters with a constant cross-section, supported immovably on one end and lying on top the columns, with the ability to slide, on the other. The interior pair are also box-beams 3.5 meters high, prestressed, with a free span of 74 meters. They have, however, a variable compression flange and are supported on consoles on the columns.

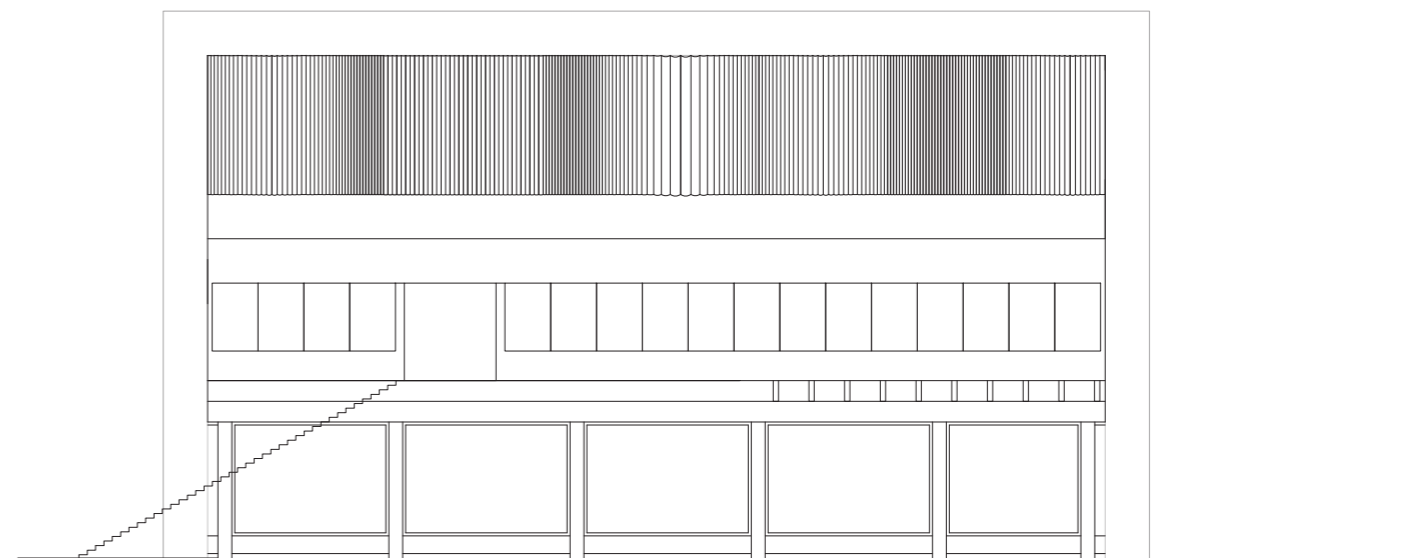
**Planes**

The three planes of the upper volume are cantilevered out to the building's sidewalls. The plane of the first story consists of a waffle slab with 50-centimeter-high internal waffling, suspended by tie rods from the intermediate means. The plane of the second story, whose structure is visible from below, is a 1.5-meter-high ribbed slab resting on top of the intermediate beams. The plane of the roof is composed by the juxtaposition of transversal beams. It is supported by the large roof beams, attached to their lower surface.

? Frågor angående konstruktion etc.

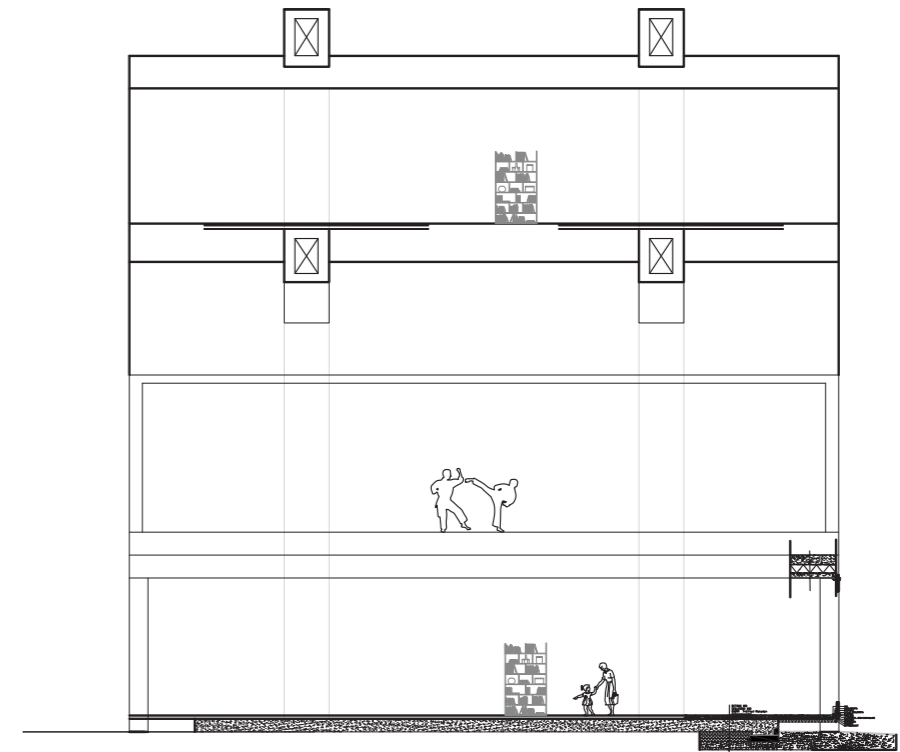
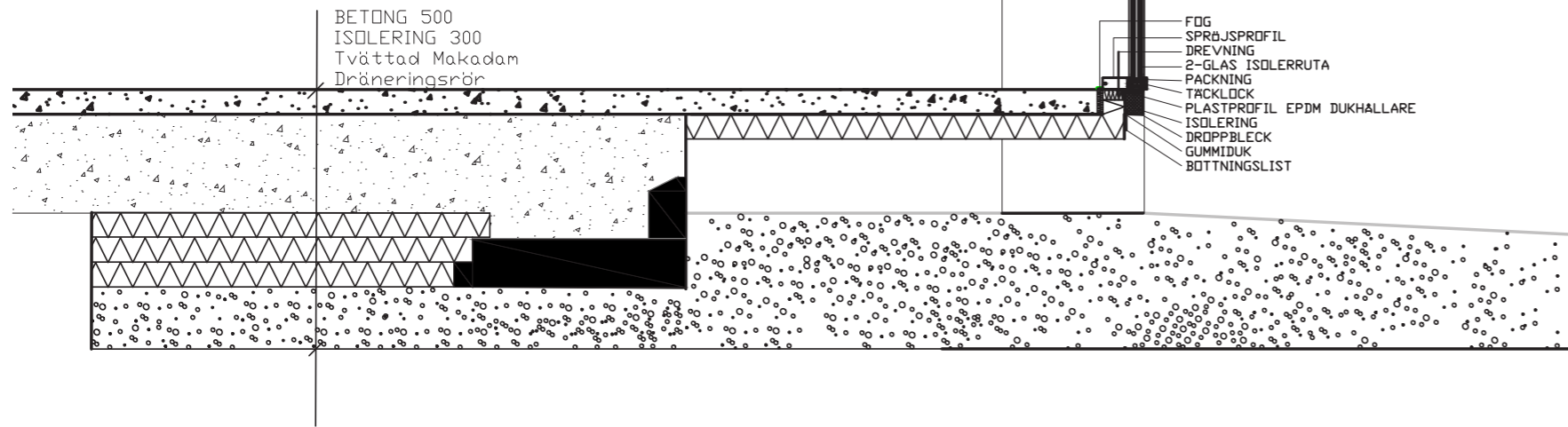
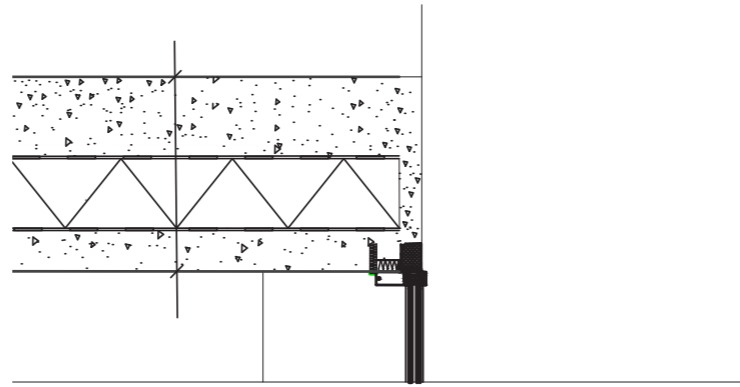
- Platta på mark, ca: 2 meter från fasad golvet konsolar ut till fasad?
- Vattenavrinning från "platt tak"?
- Mått emellan sparad Karate klubb och översta plan för reparation av befintlig byggnads tak konstruktion etc?
- Isolering i översta hängande tak?

Bibliotek Byggnad Fasad

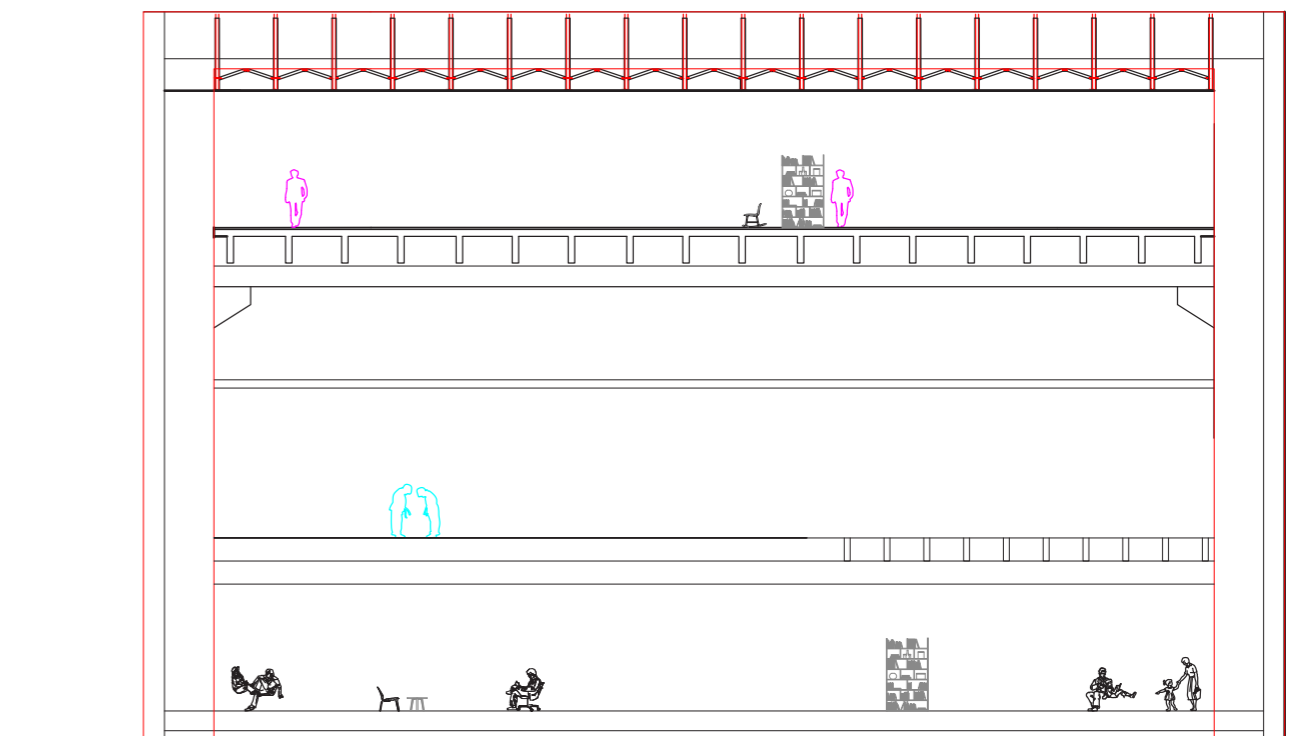
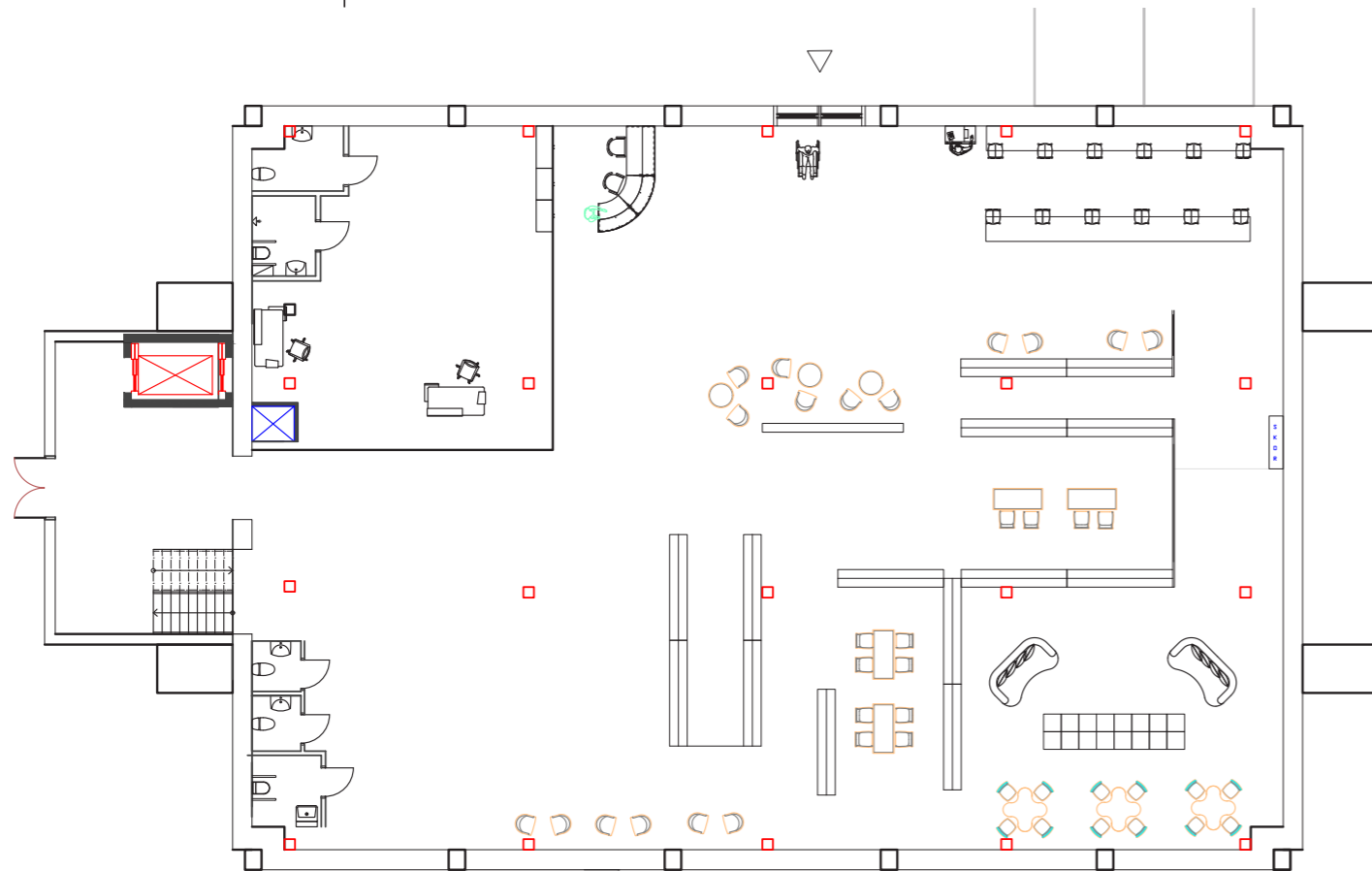


# BiblioteksByggnad

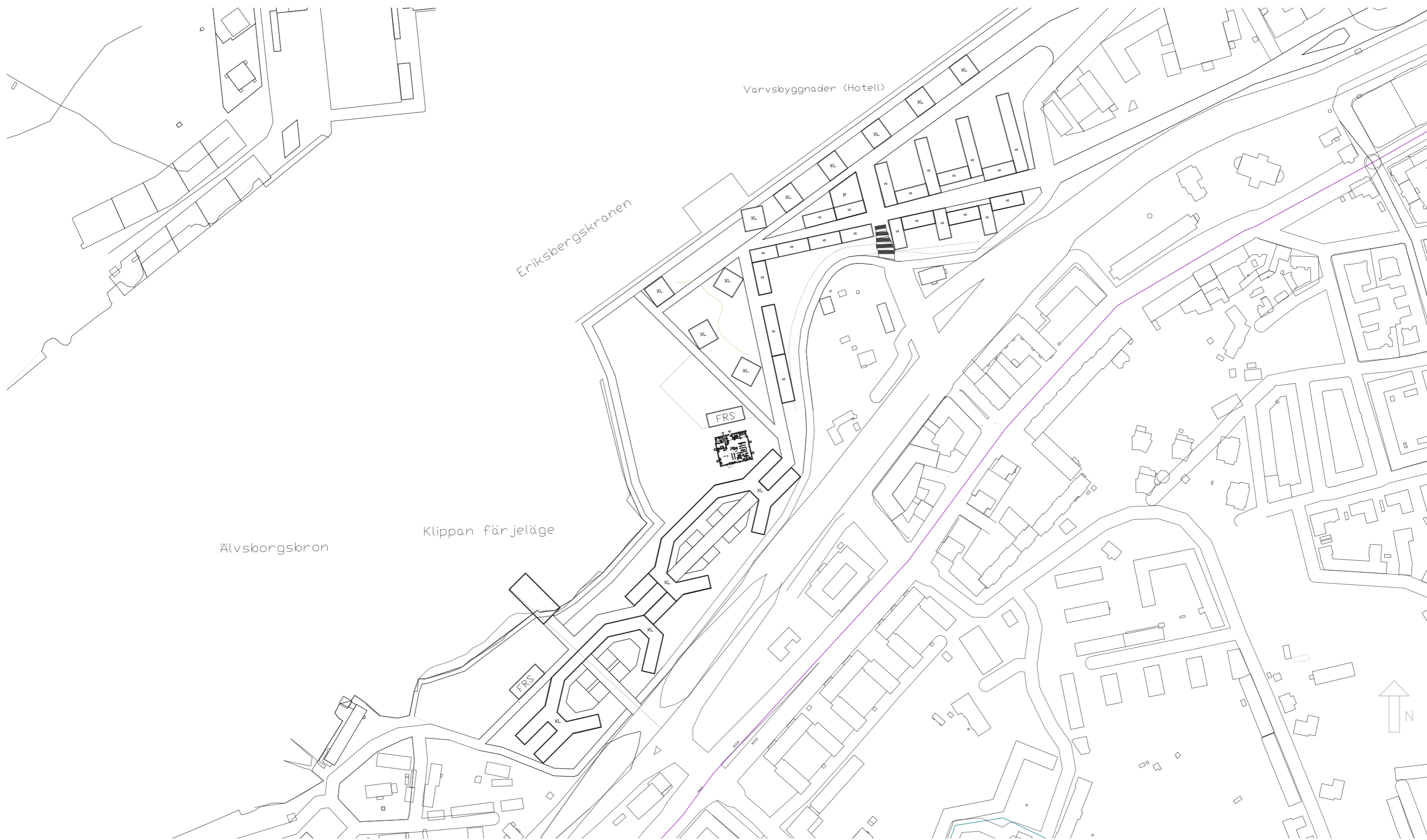
Curtain wall på entreplan samt översta plan med sliding shades i korrigerad plåt

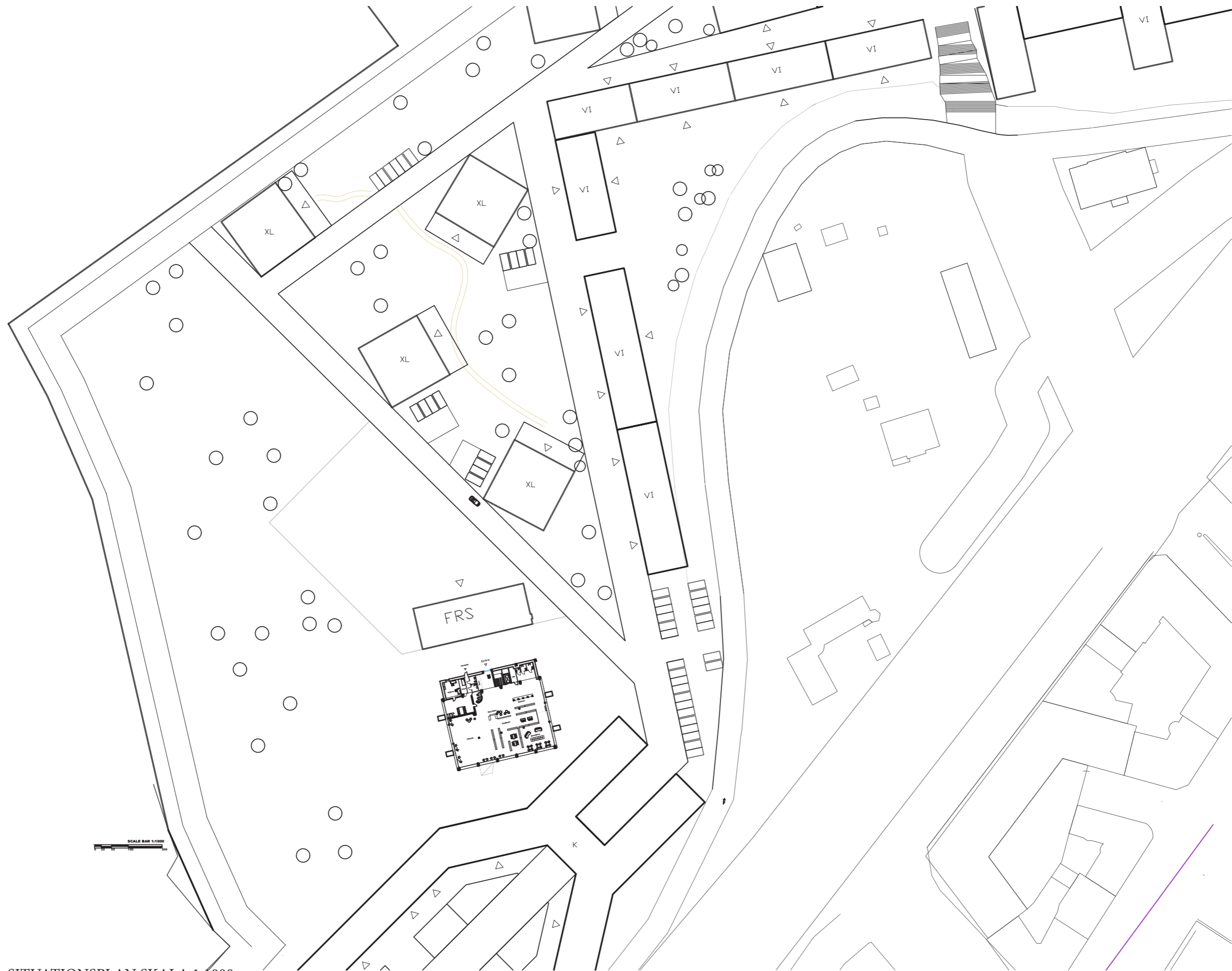


Befintlig sparad Karate Klubb

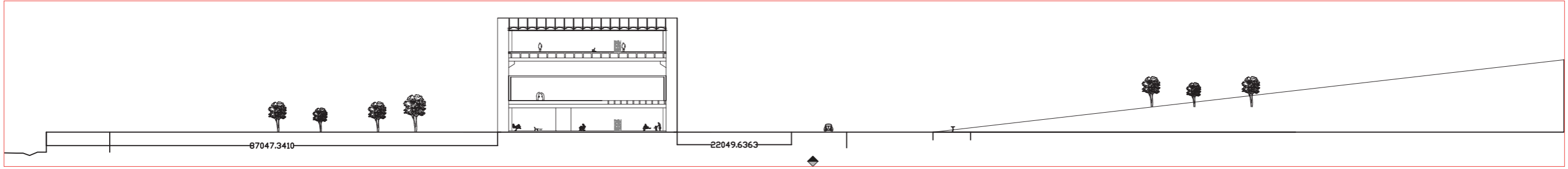


# BIBLIOTEKET

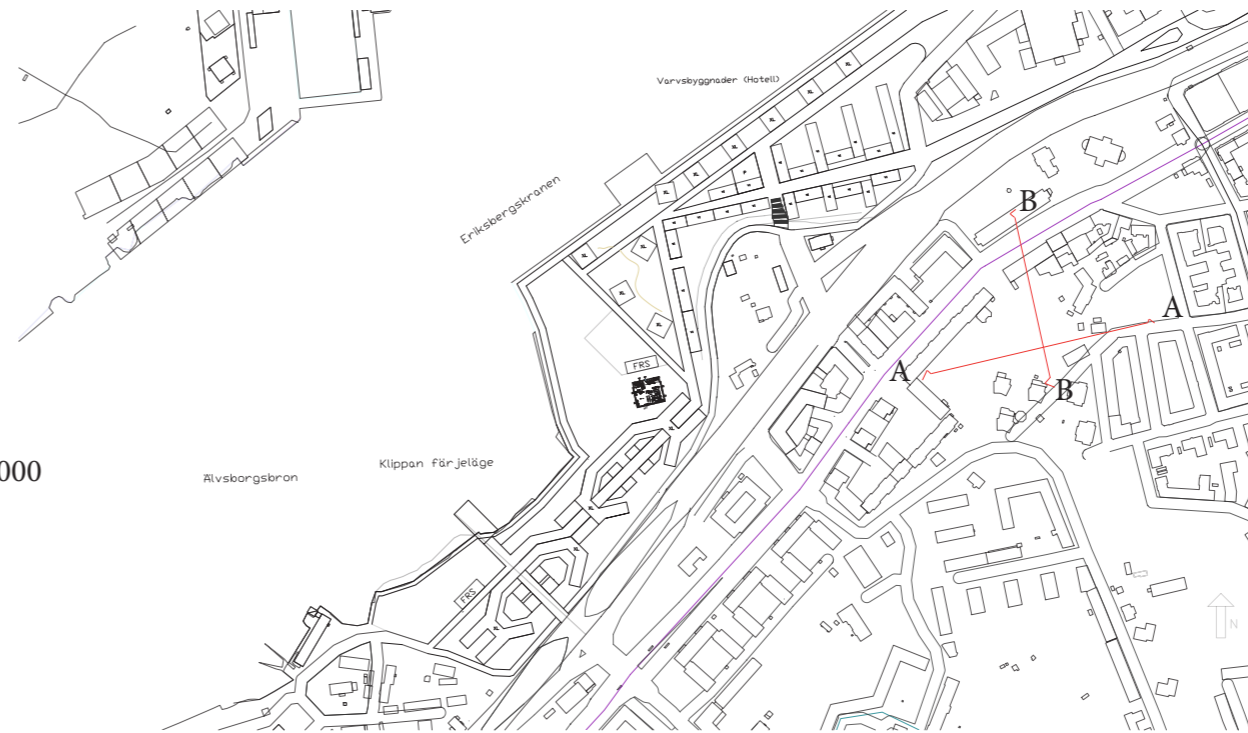




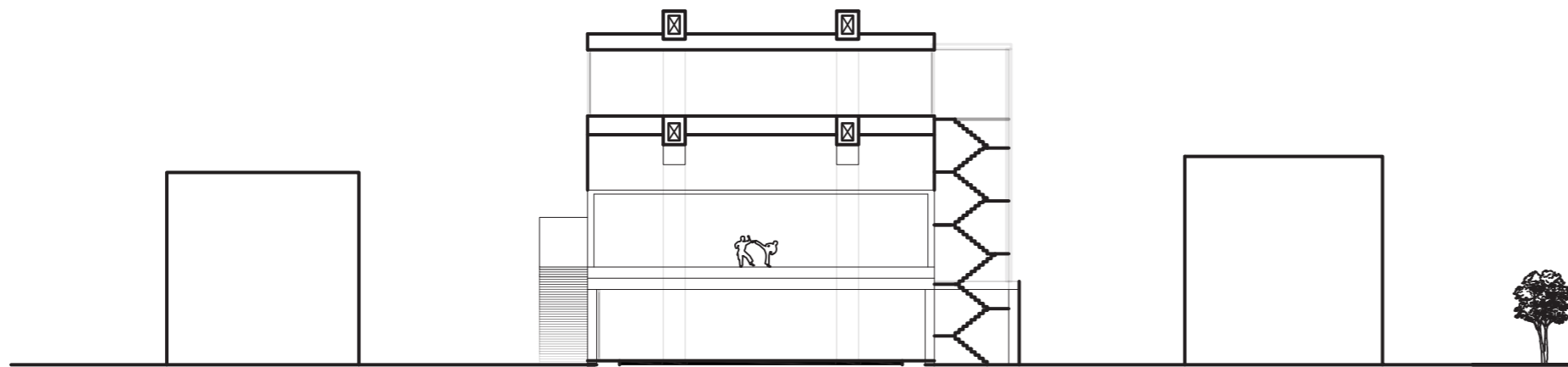
SITUATIONSPLAN SKALA 1:1000



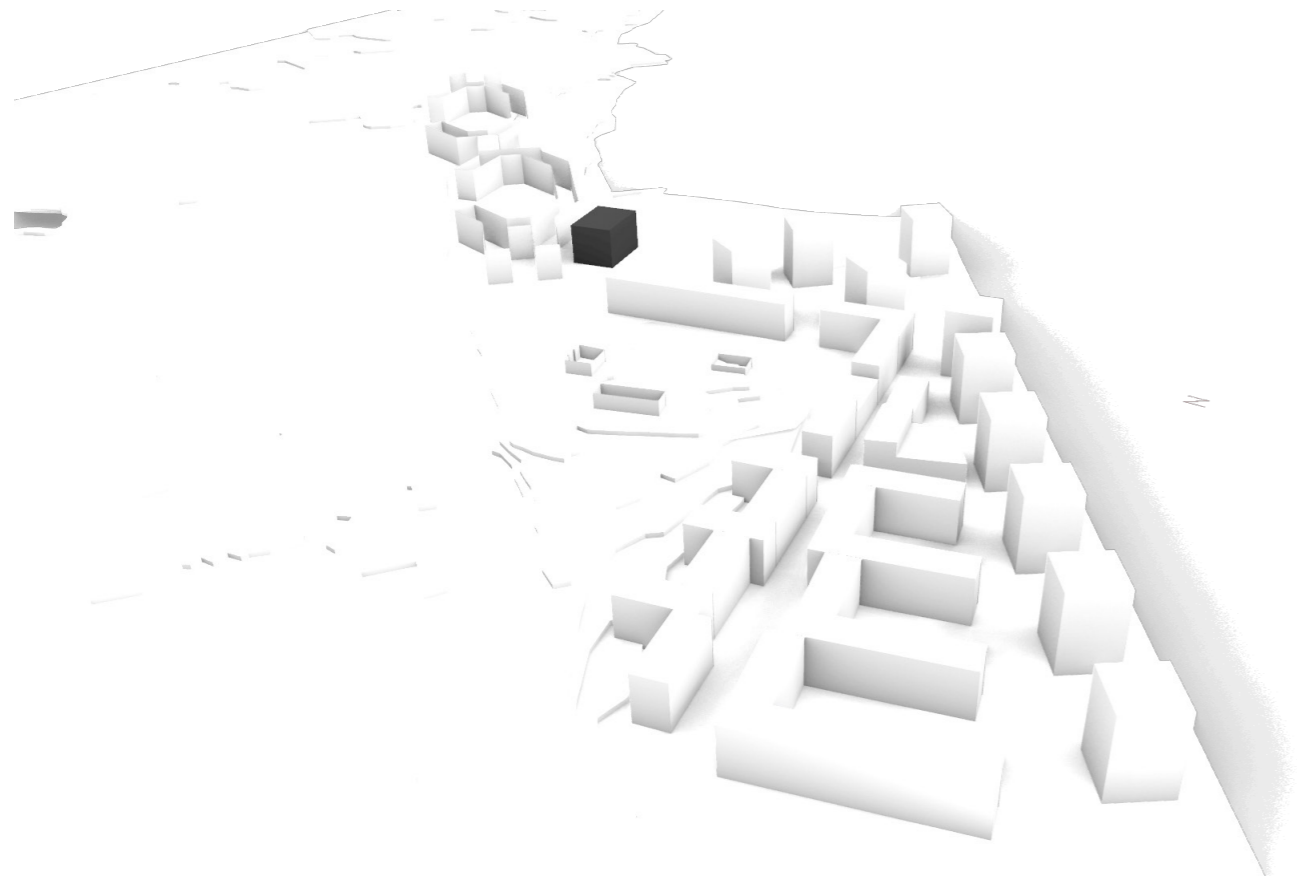
SEKTION NORR SKALA 1:400



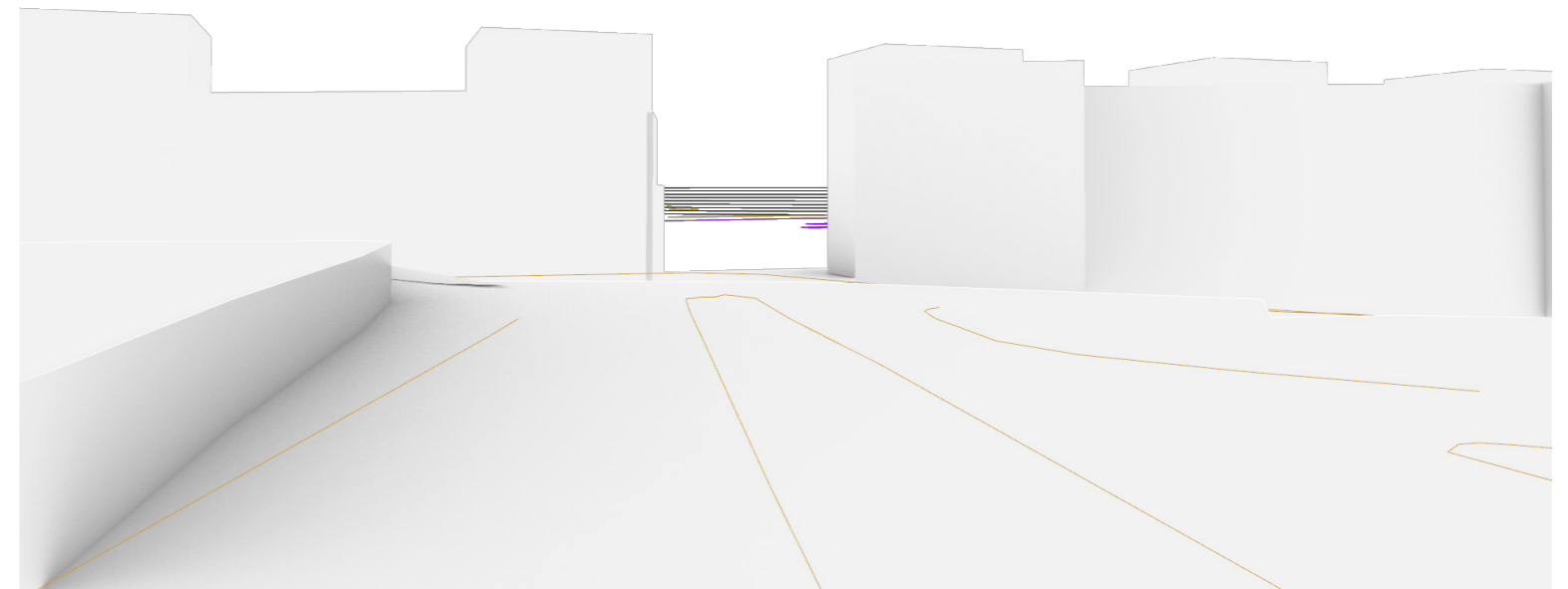
SITUATIONSPLAN SKALA 1:2000



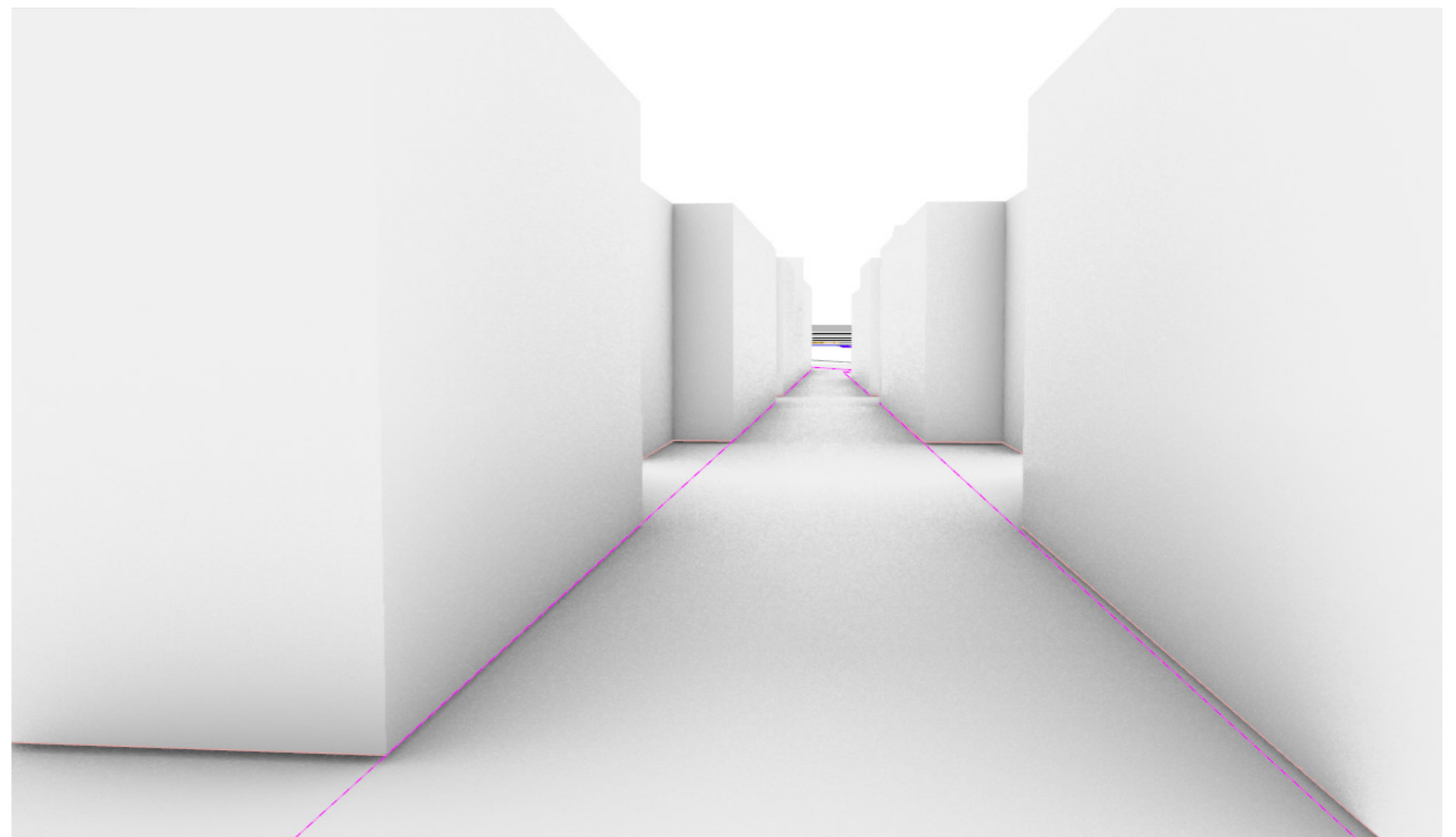
SEKTION VÄST SKALA 1:400



FÅGELPERSPEKTIV

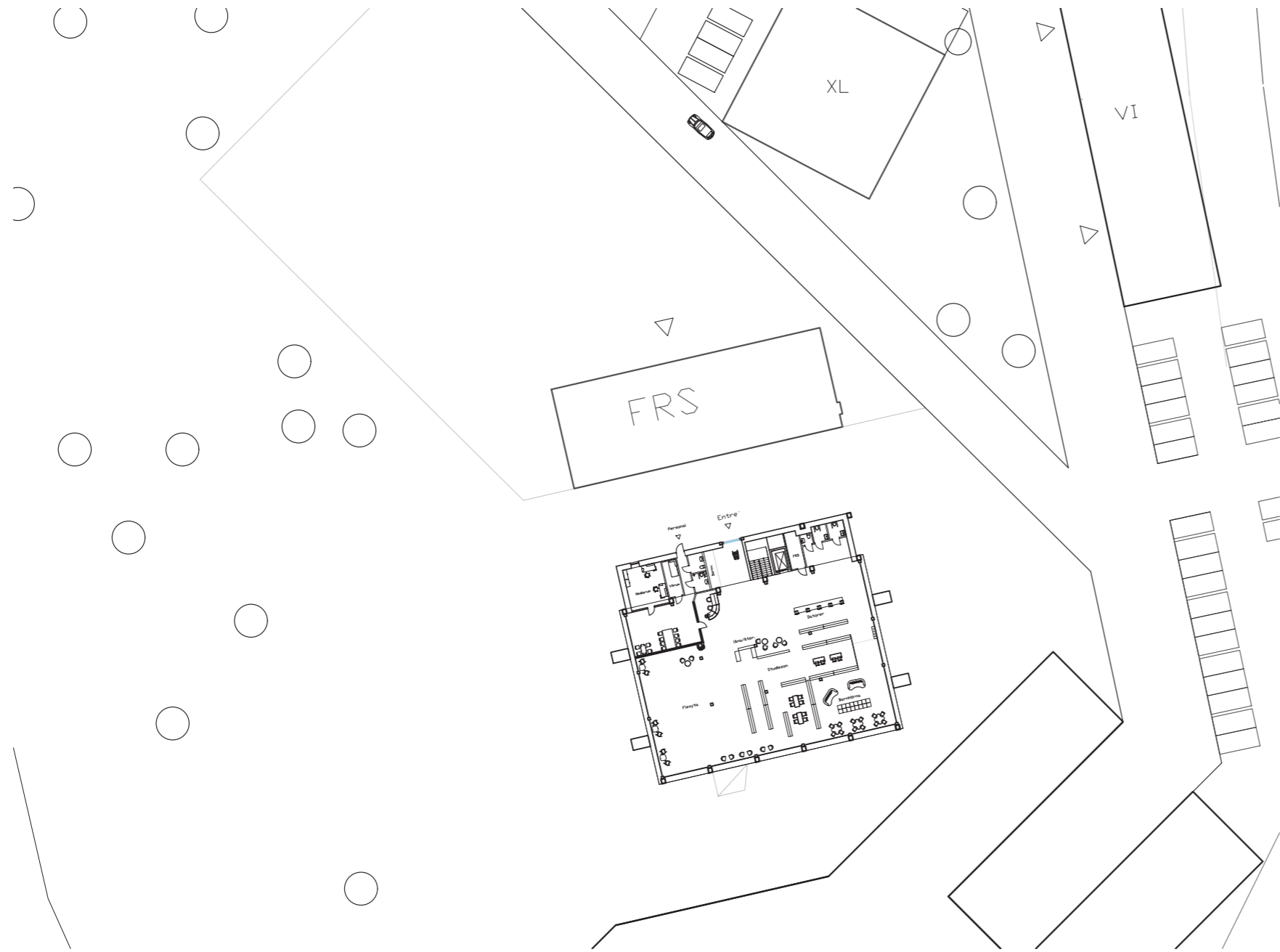


BEFINTLIG ENTRE FRÅN CHAPMANS TORG

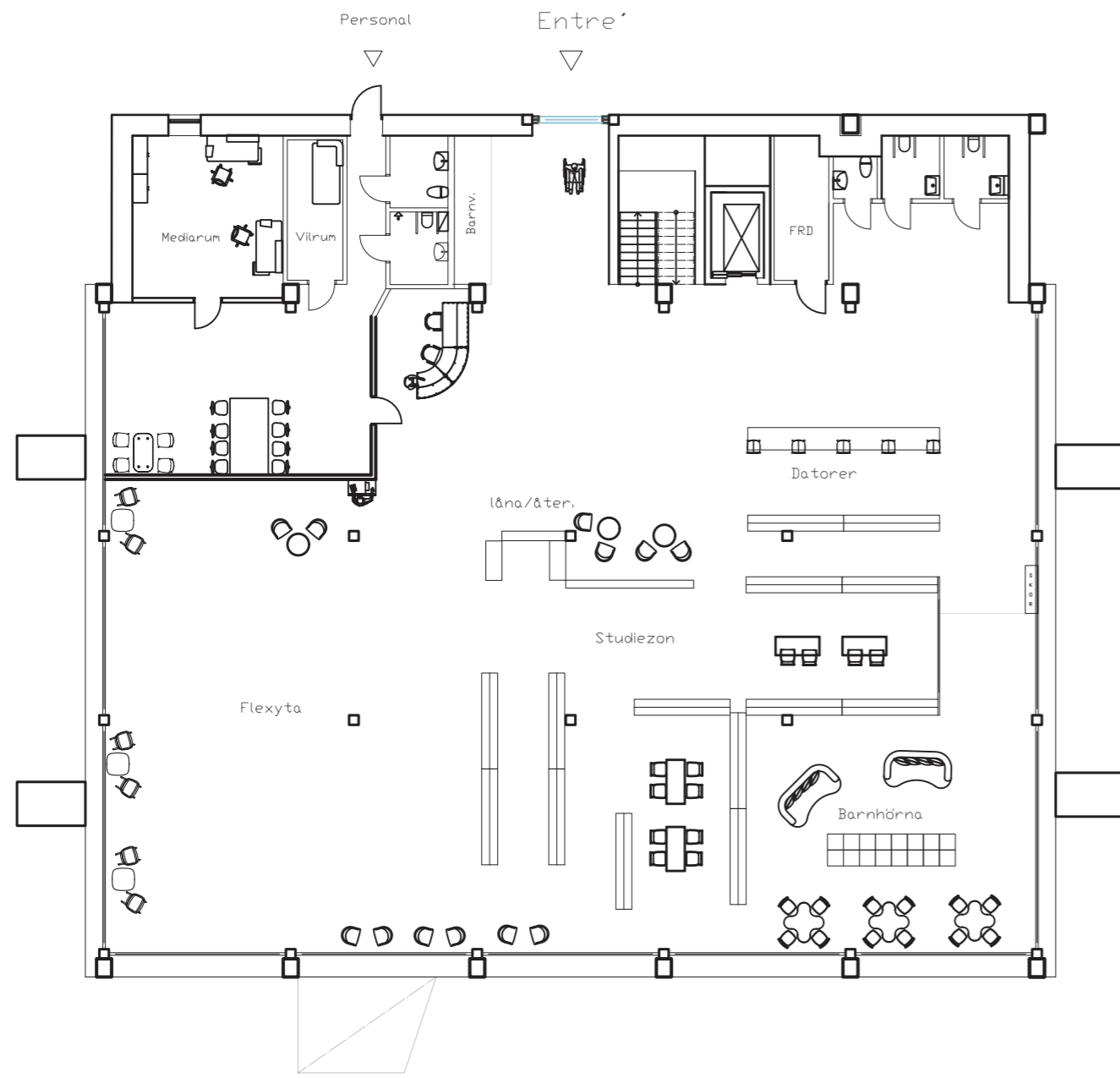


BEFINTLIG ENTRE FRÅN FISKHAMNSGATAN

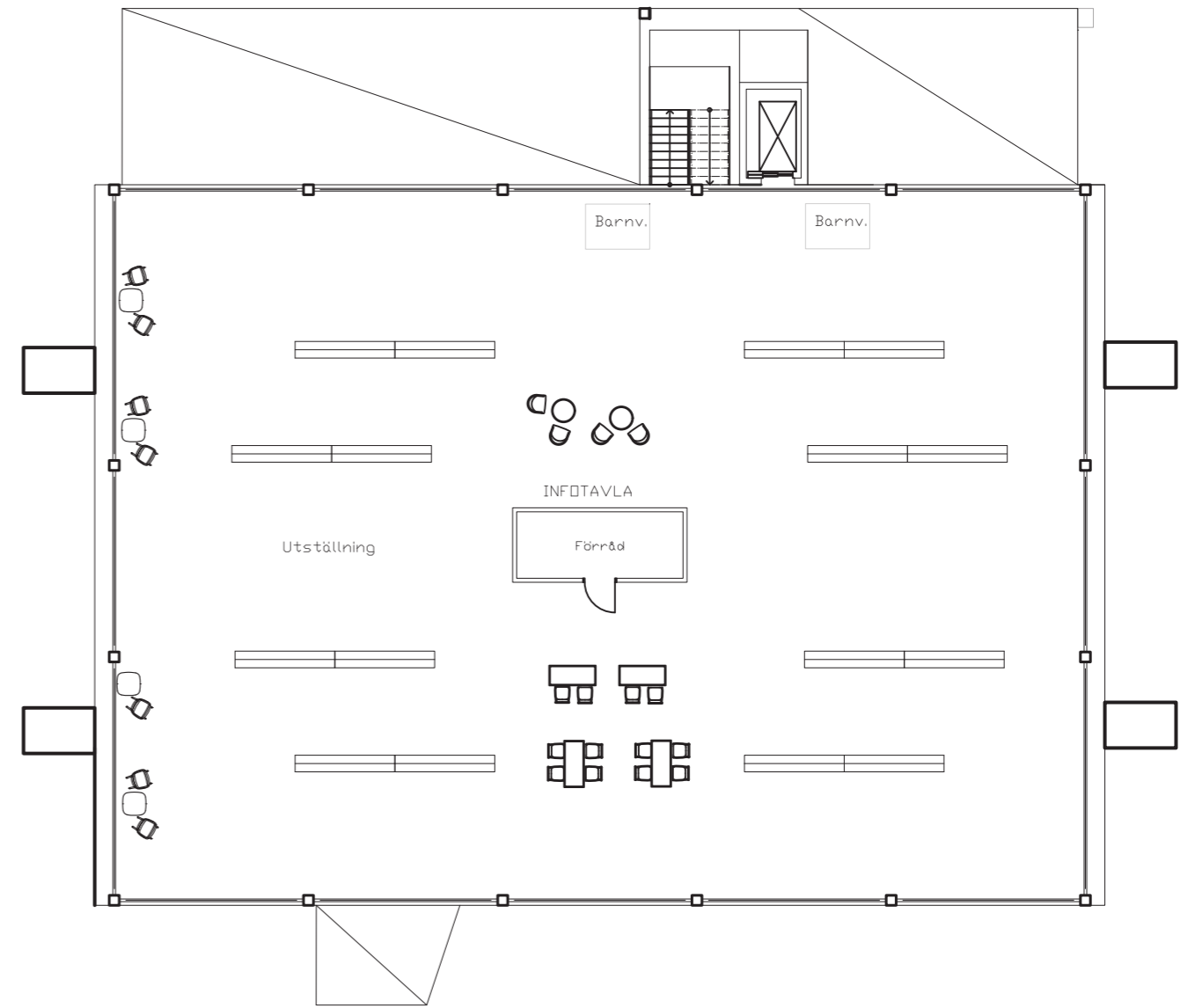
Husbyggnad projektbeskrivning  
Situationsplan 1-400



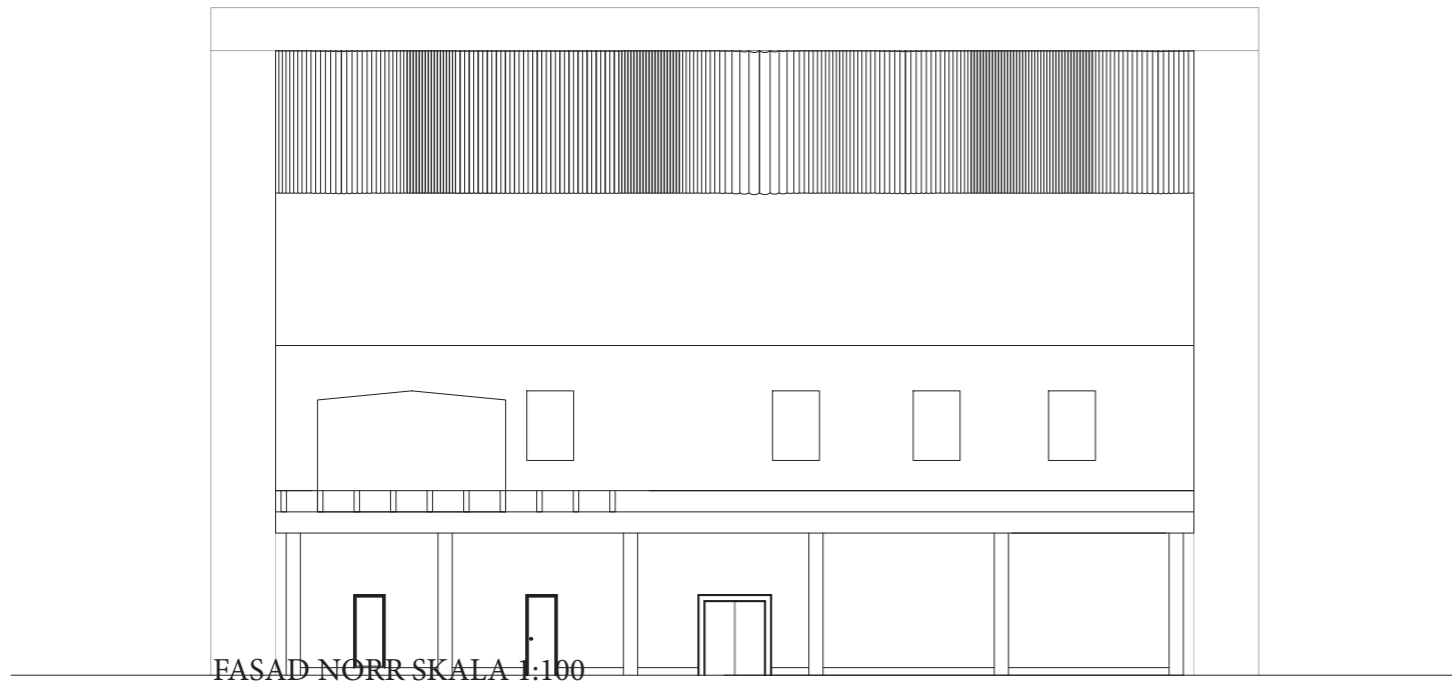
SITUATIONSPLAN 1:400



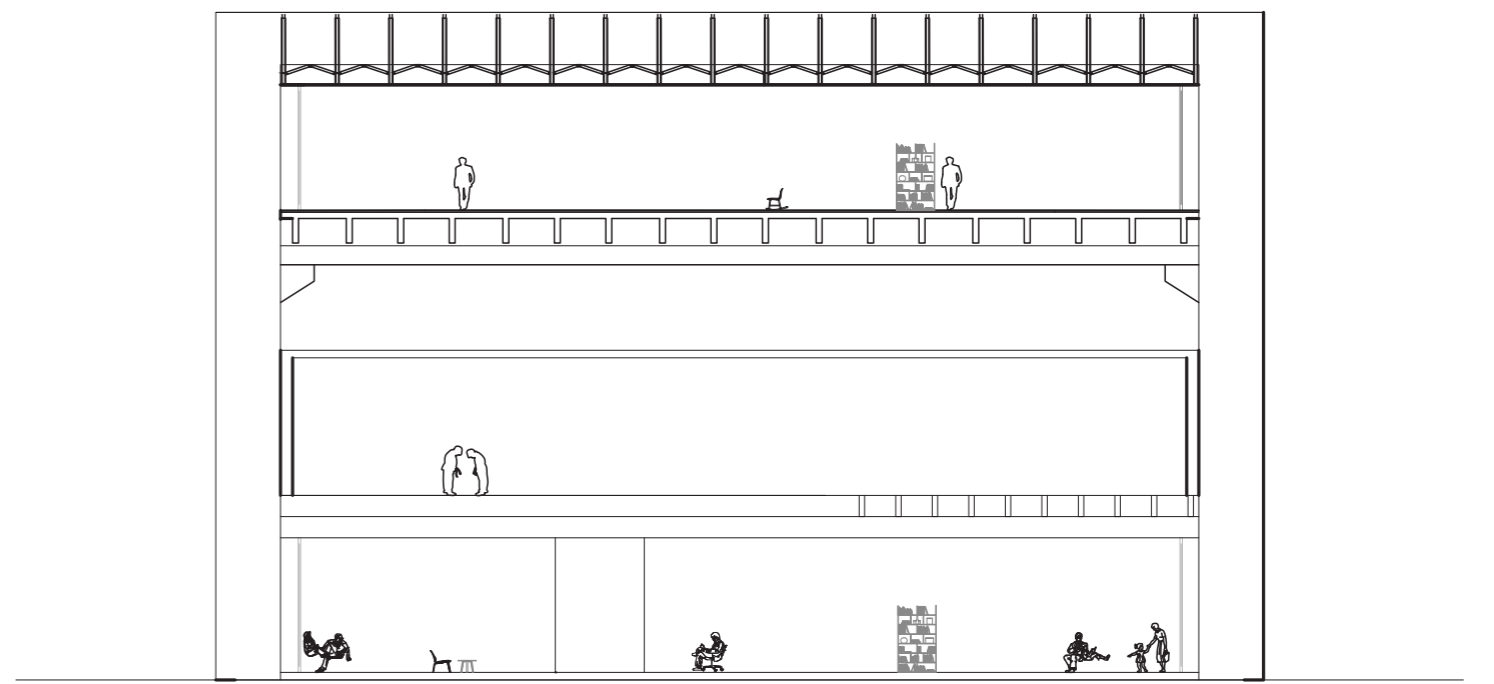
ENTRE PLAN SKALA 1:100



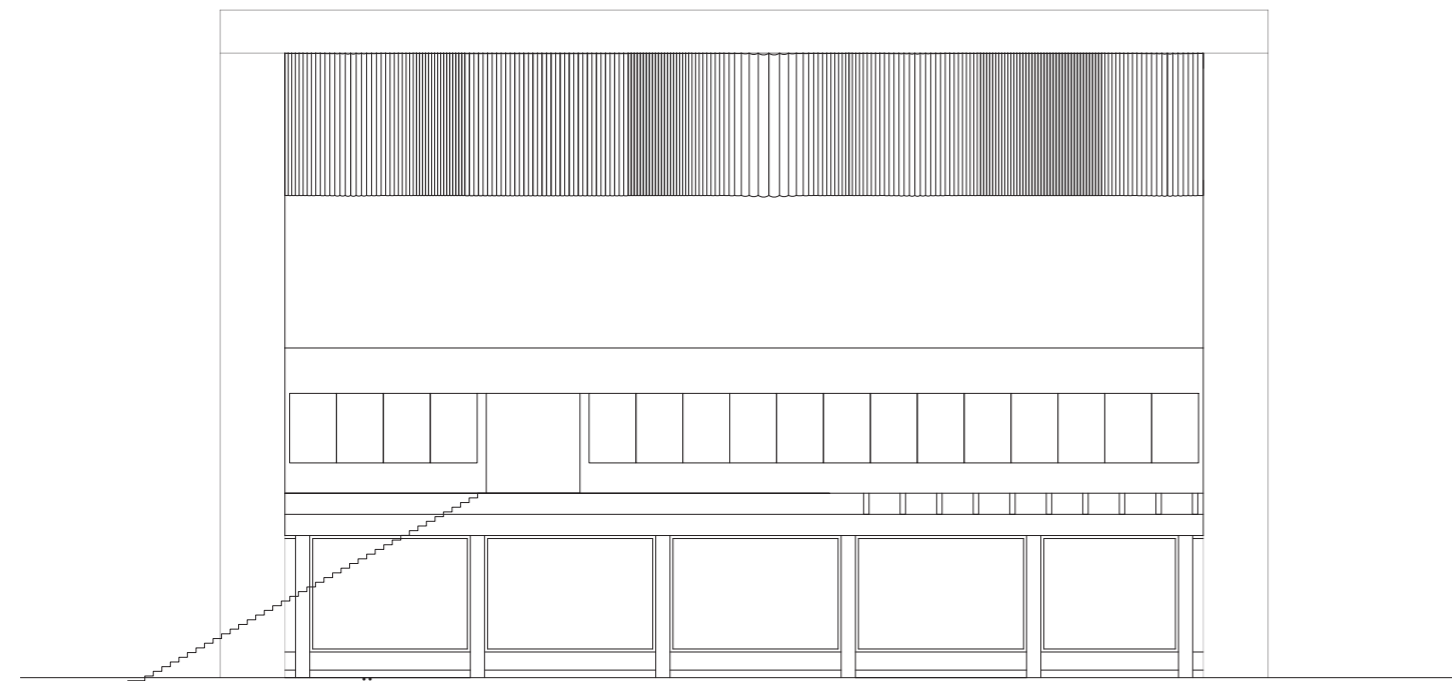
PLAN 2 (3) SKALA 1:100



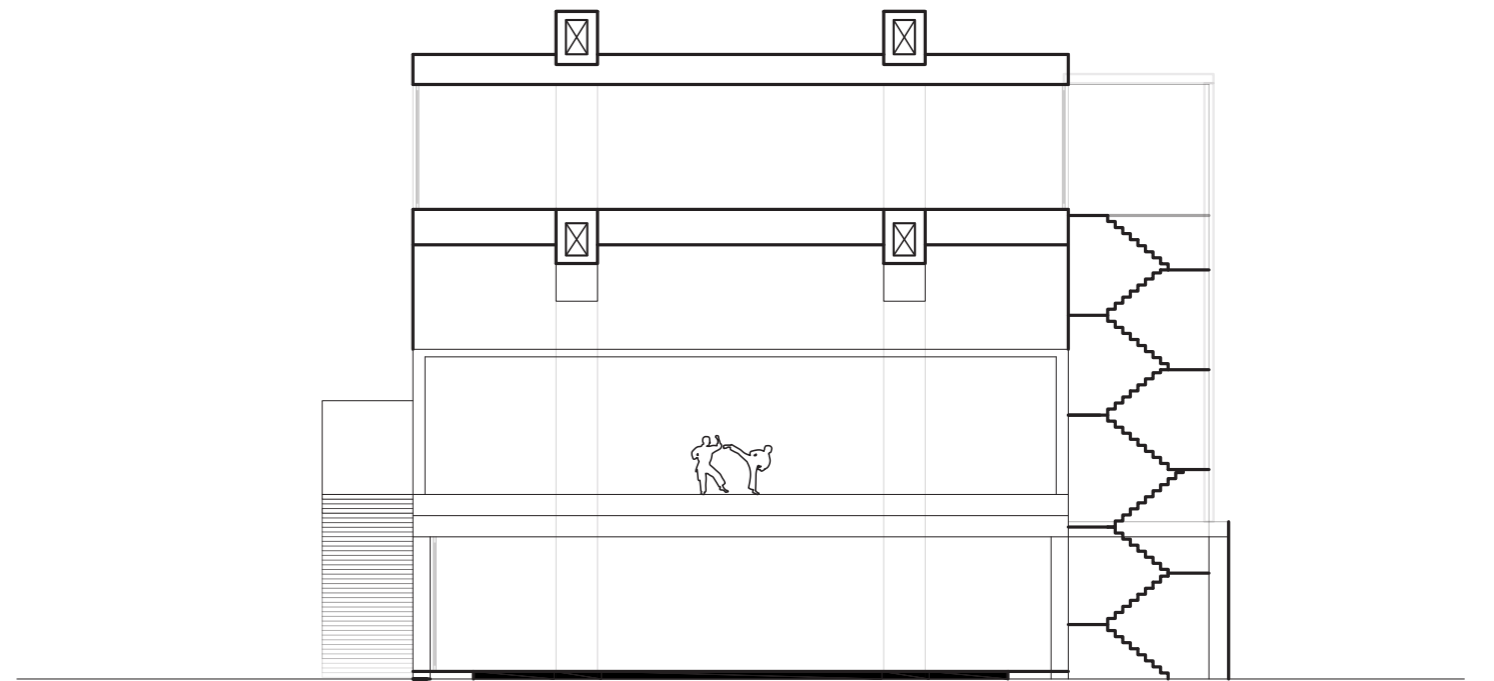
FASAD NORR SKALA 1:100



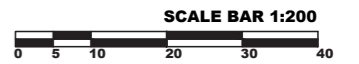
SEKTION NORR SKALA 1:100



FASAD SÖDER SKALA 1:100



SEKTION VÄST SKALA 1:100





PERSPEKTIV PLAN 2 (3)