

MAJBLOMMAN

NY STADSDEL VID MAJNABBE

TILLGÄNGLIGGÖRA ÄLVFRUMMET

Längs med hamnkanten följer en strandpromenad genom hela området. Tack vare den när man som gång- och cykeltrafikanter ut hela vägen till vattnet. Även ytor som tidigare tillägnats bil- och containerparkering omvandlas till yta för bostäder med möjlighet för aktiva bottenplan.

Dessutom har en tilltagen yta vid vattnet lämnats fri från bostäder, som blir till en stadspark. I denna nya park med grönska, en brygga och verksamheter i utkant ligger även Bibliotek Majblomman. Alltså blir biblioteket tillsammans med den generösa stadsparken en ny mötesplats, inte bara för Kungsladugård utan i hela Göteborg.

ÅTERSKA PA EN KLASSIKER

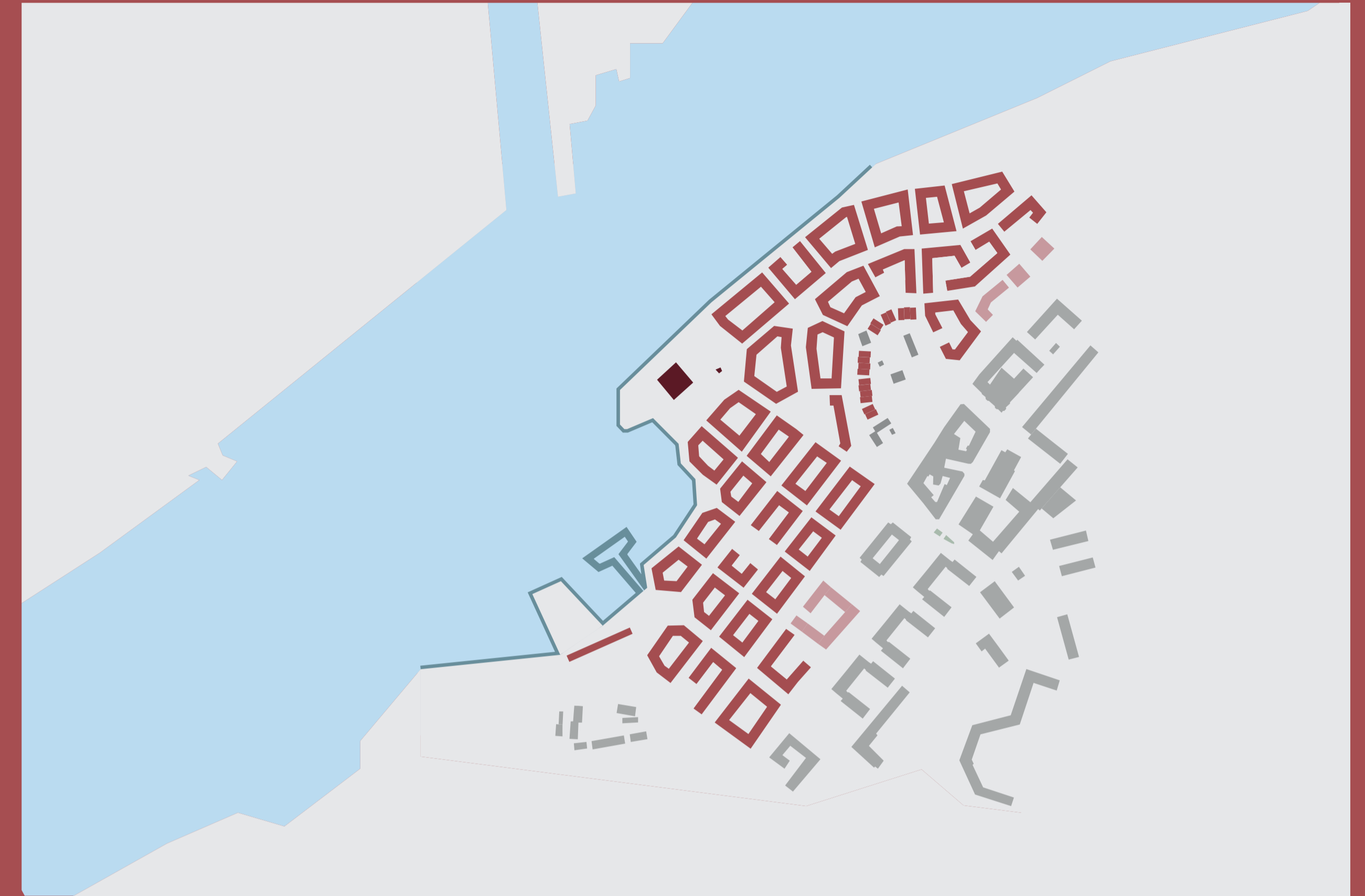
I min gestaltning har jag varit väldigt inspirerad av dem omkringliggande områdena Kungsladugård och Majorna. Jag anser dessa områden vara vinnande koncept sett till både stadsbyggnad och husgestaltning. Därför har jag i mitt förslag för nya Majnabbe försökt återskapa den klassiker som befinner sig runtomkring projektplatsen. Likt Kungsladugård följer kvarteren på vissa platser organiska former vilket möjliggör en större, mer övergripande gatustruktur.

FÖRLÄGNING AV INNERSTADEN

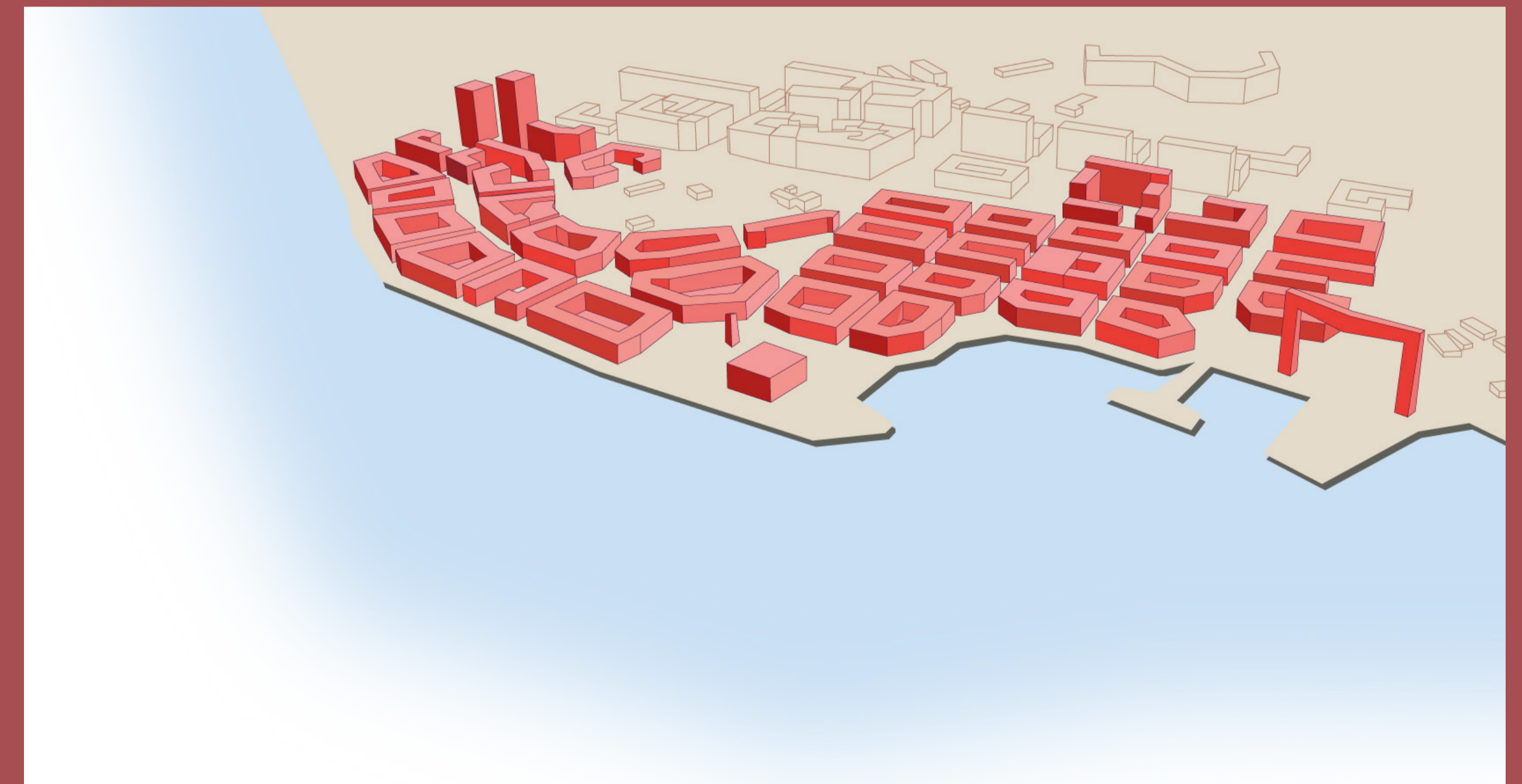
Genom att arkitektoniskt skapa ett släktskap mellan det befintliga i närheten och det nya Majnabbe förlängs innerstaden ut mot vattnet. Även på andra praktiska sätt skapas en förlängning och sammankoppling, till exempel genom en ny spårvagnslinje som går igenom området.

Målet att förlänga innerstaden har dels att göra med en expansion då den växande staden behöver det. Men det är även ett sätt för Göteborgs innerstad att nå ut till vattnet, vilket det gör lite för sällan i projektområdet.

Slutligen anser jag också att det är viktigt att göteborgarna känner sig välkomna i det som blir en addition till staden. Där kommer den arkitektoniska hyllningen till de närliggande områdena att göra gott för att turister ska känna sig hemma i nya Majnabbe.



Bebyggelsestrukturkarta 1:4000



Perspektiv P3

Oscar Boulevarden

Oscarsleden omvandlas till en stadsgata.

Ny spårvaagnslinje

Spårvaagnslinjen dras in i det nya området vilket möjliggör enkel och miljövänlig kommunikation.

Bilen ur fokus

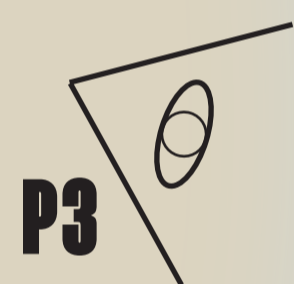
Även om bilvägar finns i området avslutas de en bit in och övergår istället till gågator och cykelvägar. Parat med den nya spårvaagnslinjen blir det enkelt att ta sig runt, och på ett miljövänligt sätt dessutom.

Nya landmärken

- Majplatsen
- Bibliotek Majblomman
- Majblommans stadspark
- Majnabbebågen
- Klippan

Obelisk

I mitten av den nya stadsparken står en obelisk och fångar ögat i de två långa och viktiga siktlinjerna som skapas i området. Den första axeln är den stora och långa gatan som sträcker sig ända uppifrån Kustgatan och ner till vattnet. Obeliskan står även smart place-rad på det sättet att den även fångar upp ögat i den aningen krökta siktlinjen som skapas i gatan nordväst om stadsparken.





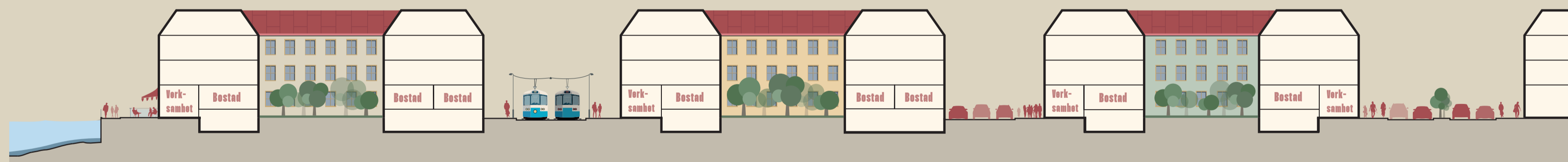
Perspektiv P1

Majplatsen



Perspektiv P2

Ny spårvagnslinje



Sektion A 1:400



Sektion B 1:100

Bibliotek MAJBLOMMAN

PREMISS

Bibliotek Majblomman är ett försök att tillföra en mötesplats, kunskapsbank och landmärke vid det för tillfället oanvända älvrummet. Projektplatsen befinner sig vid Majnabbehamnen där väldigt mycket av den värdefulla hamnkanten ockuperas av svåråtkomliga ytor, bilparkering och en stor färjeterminal.

Som besökare på platsen når man knappt ut till vattnet. Ett av mina främsta mål i gestaltningen av nya Majnabbe var därför att tillgängliggöra älvrummet.

TILLGÄNGLIGGÖRA ÄLVRUMMET

Längs med hamnkanten följer en strandpromenad genom hela området. Tack vare den når man som gång- och cykeltrafikant ut hela vägen till vattnet. Även ytor som tidigare tillägnats bil- och containerparkering omvandlas till yta för bostäder med möjlighet för aktiva bottenplan.

Dessutom har en tilltagen yta vid vattnet lämnats fri från bostäder, som blir till en stadspark. I denna nya park med grönska, en brygga och verksamheter i utkant ligger även Bibliotek Majblomman. Alltså blir biblioteket tillsammans med den generösa stadsparken en ny mötesplats, inte bara för Kungsladugård utan i hela Göteborg.

KONCEPT

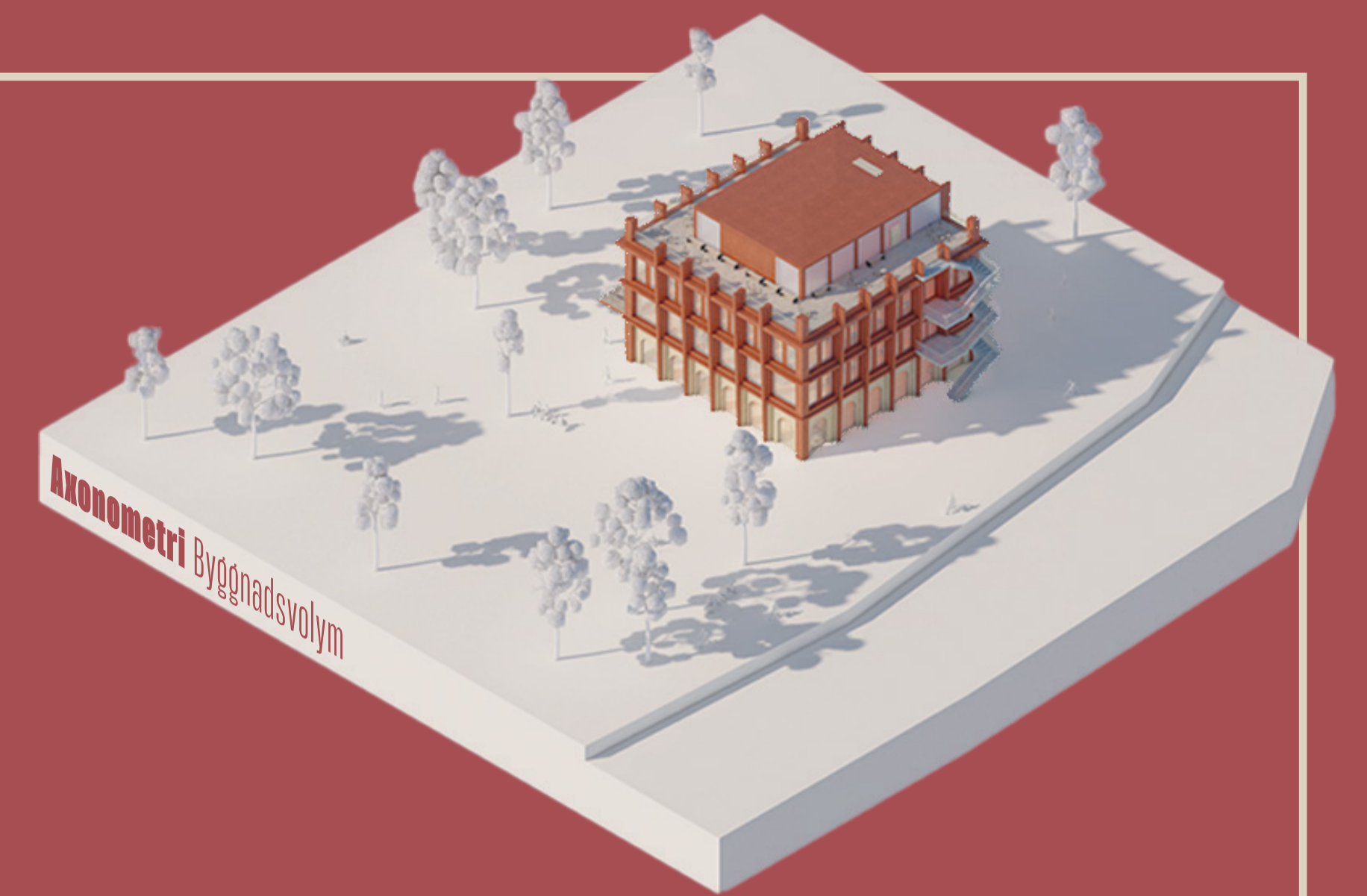
Bibliotek Majblomman har fått turen att ligga precis vid vattnet vilket är en självklar faktor i gestaltandet av byggnaden. Fasaden består genomgående av våningshöga fönster för att få in solljus men även för att ge utsikter till bibliotekets gäster. Fasaden som vätter ut mot älven har en nästintill helt uppglasad fasad medan övriga fasader har en variation mellan smalare eller bredare fönster.

Det fanns en strävan att låta varje fasad få ett eget uttryck vilket har skapats genom skillnad i bredd på fönster och avstickande element som en balkong i söderläge och en brandtrappa längs med norrfasaden.

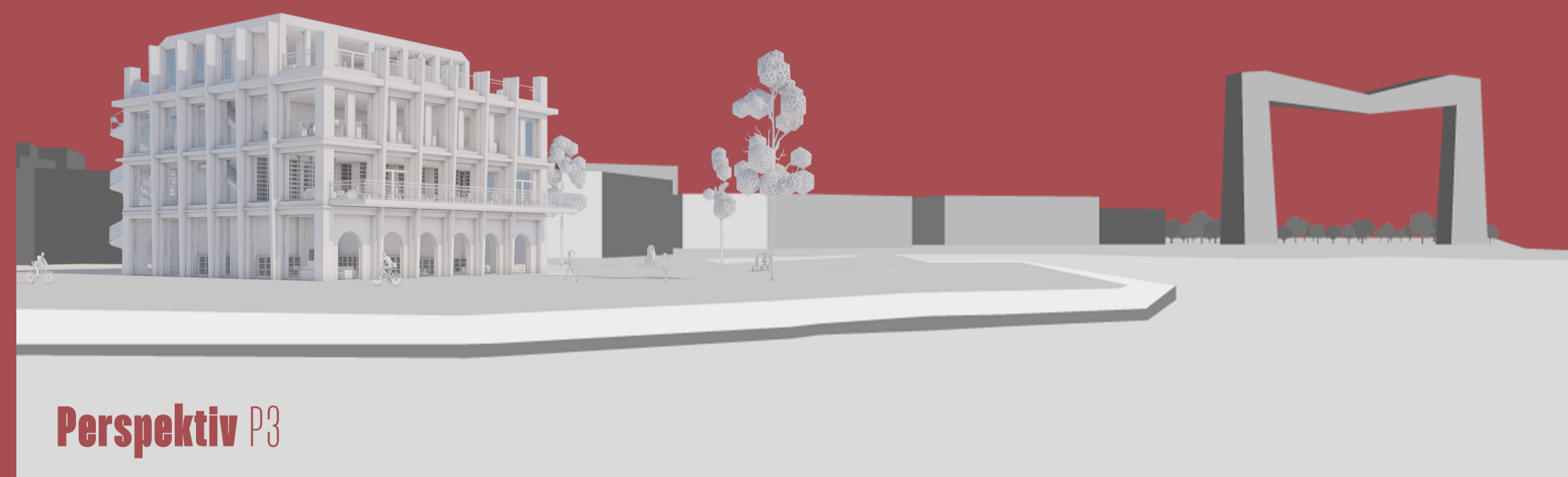
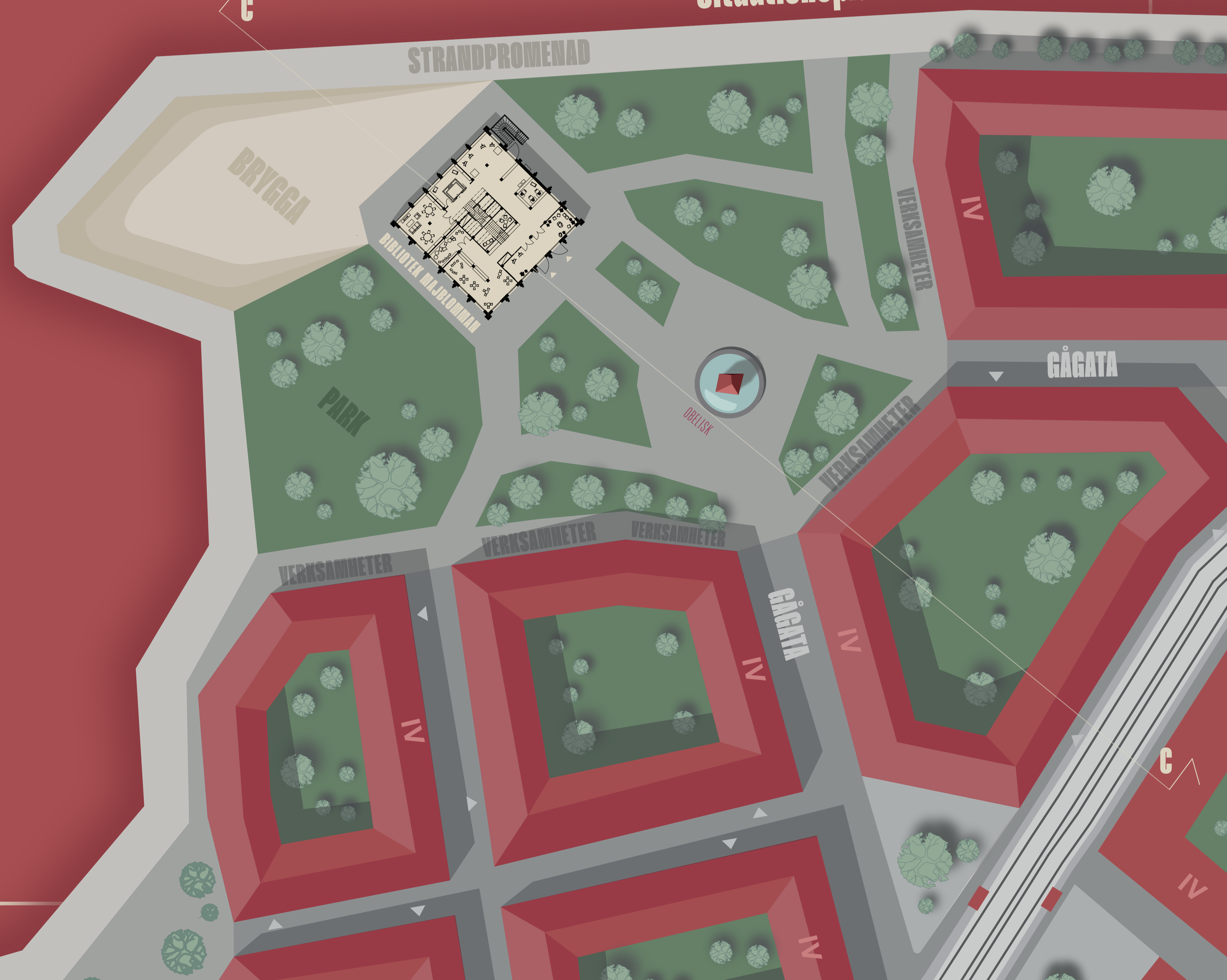
ANKNYTNING TILL OMGIVNINGEN

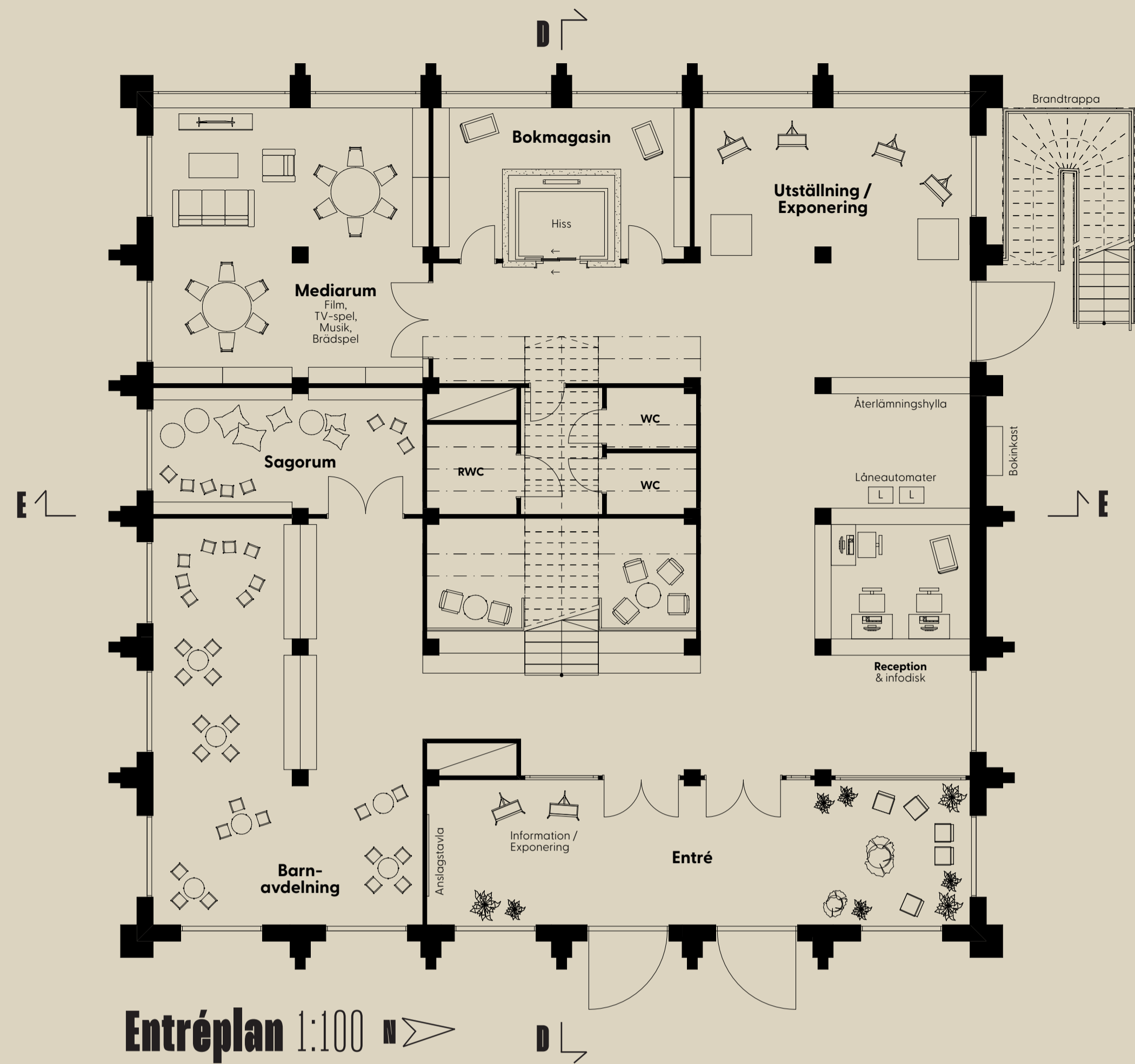
Det generella uttrycket i mitt förslag på nya Majnabbehamnen var ett försök att återskapa en klassiker (Kungsladugård och Majorna). Även Bibliotek Majblomman strävar efter att anknyta till sin omgivning och den närmsta innerstaden. Den tydliga, markerade sockeln är en nick till Majornas landshövdingehus där bibliotekets sockel utformas med stenfasad medan övrig fasad byggs i trä. Även valven i bottenplan är ett anspel på den historiska, omtäckta bebyggelsen.

Slutligen har fasaden i helhet försökt hållas rationell och enkel att förstå. Med många utstickande element har djup skapats och ökat detaljgraden trots de i synnerhet enkla och raka formerna.



Situationsplan 1:400





Perspektiv Entré



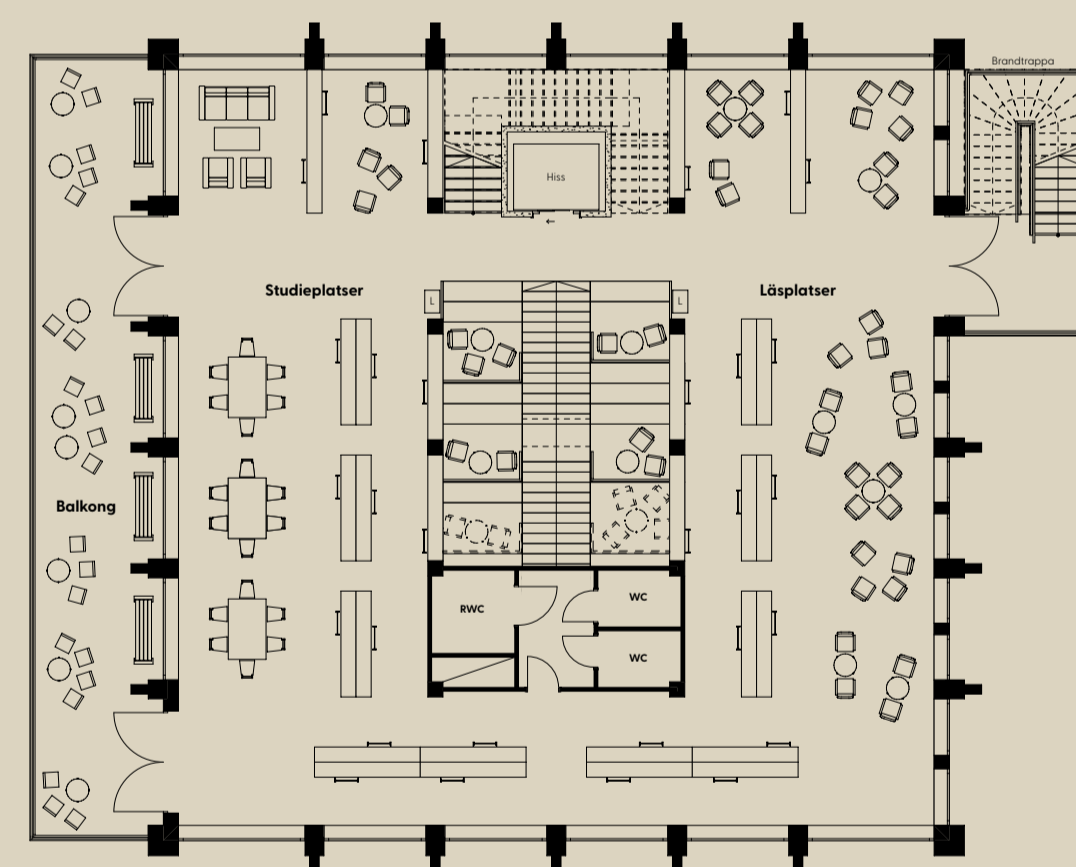
Perspektiv Sagorum



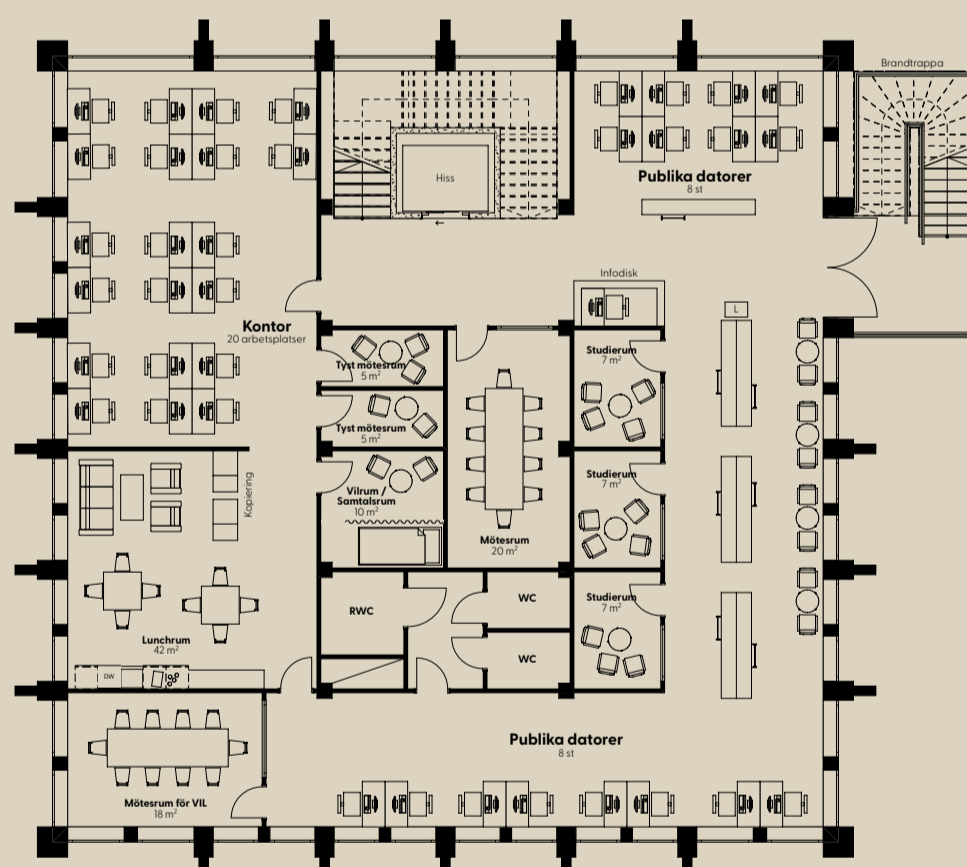
Perspektiv Studiedel



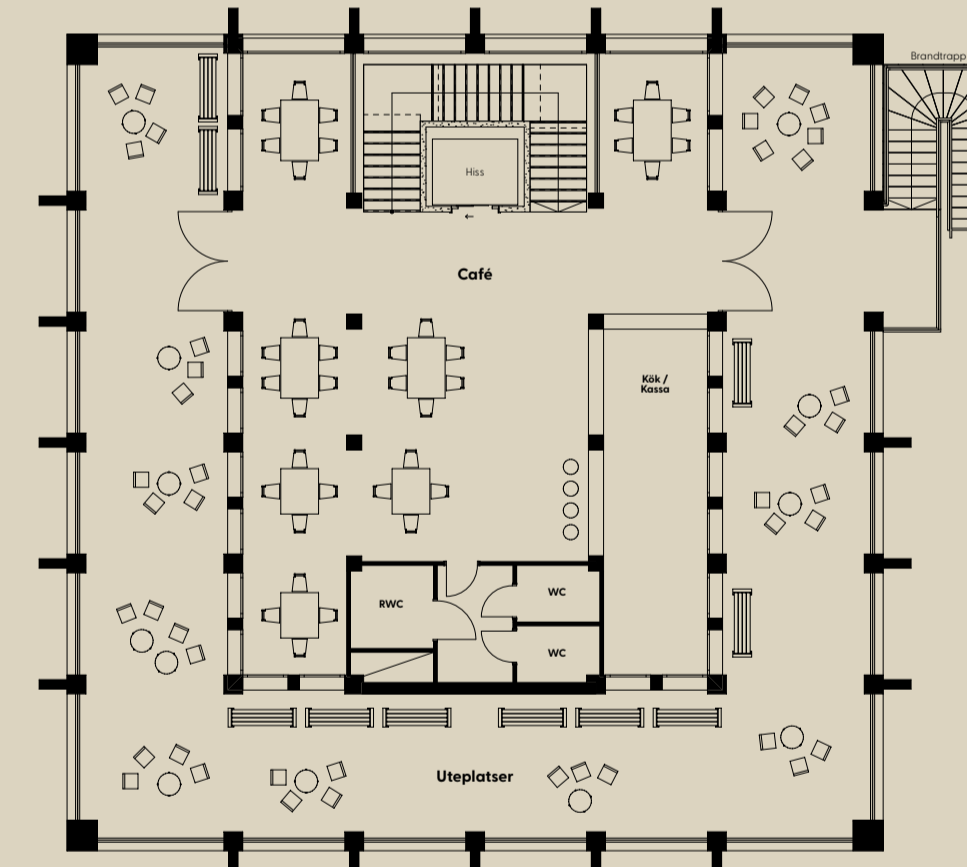
Perspektiv Social trappa



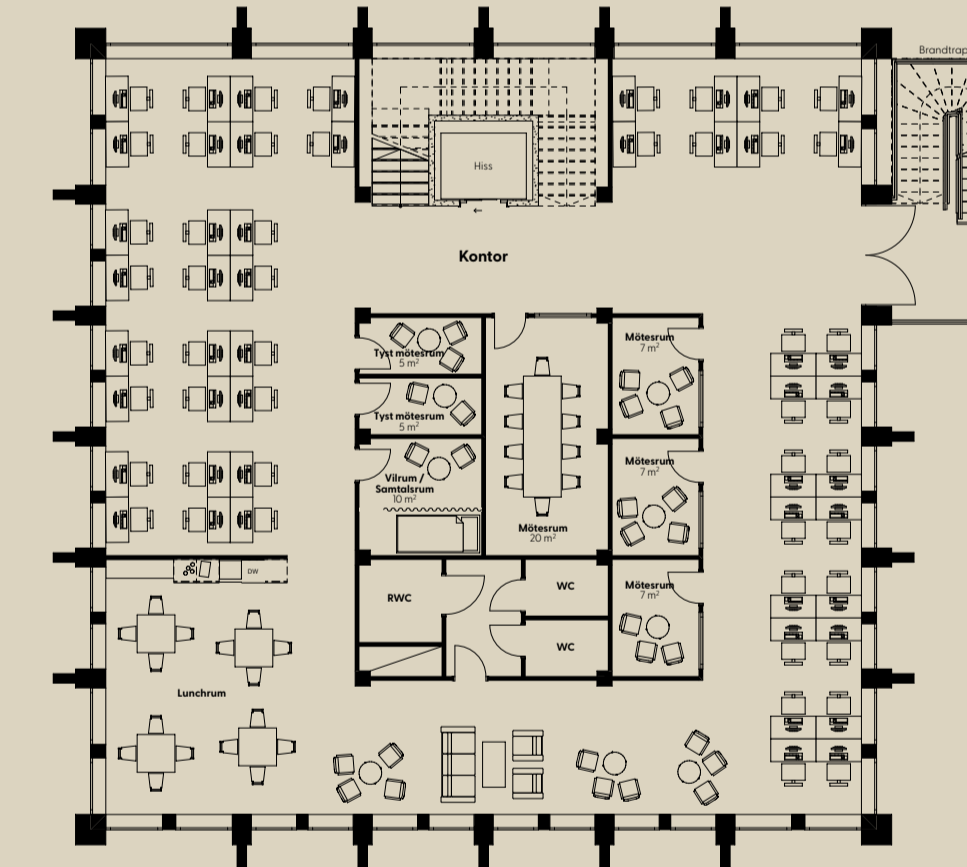
Plan 1 1:200



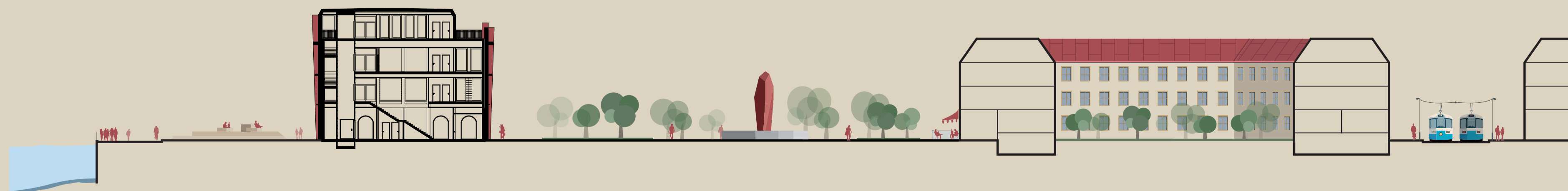
Plan 2 1:200



Takterrass 1:200



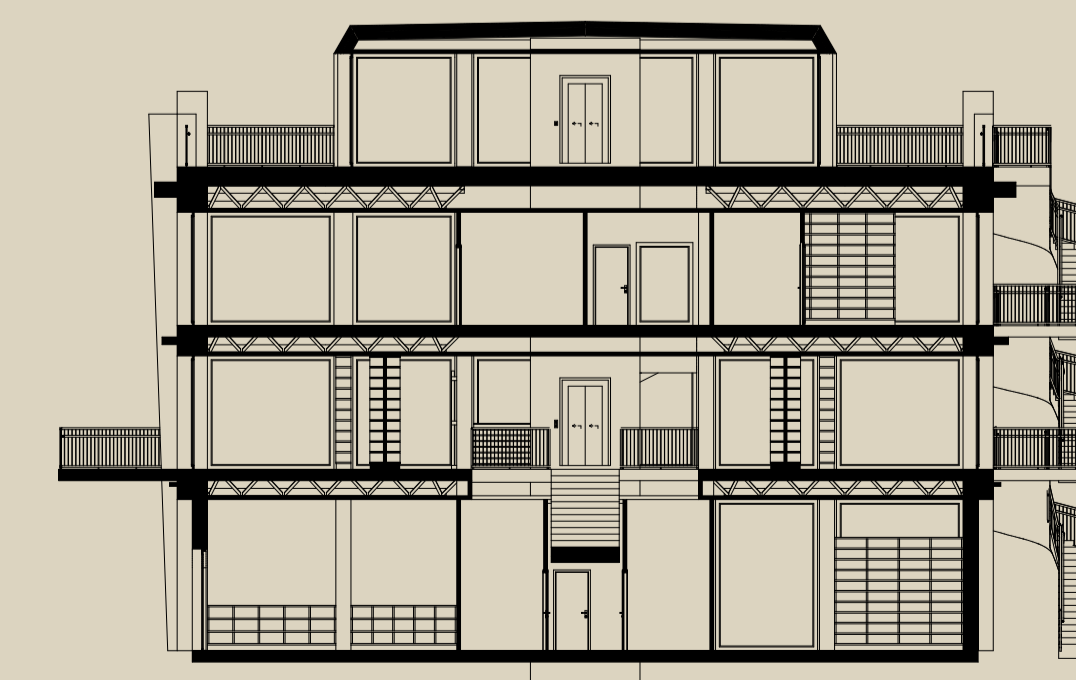
Alternativ: Kontor 1:200



Sektion C 1:400



Sektion D 1:200



Sektion E 1:200



Principsektion 1:30

Fasadutsnitt 1:30

