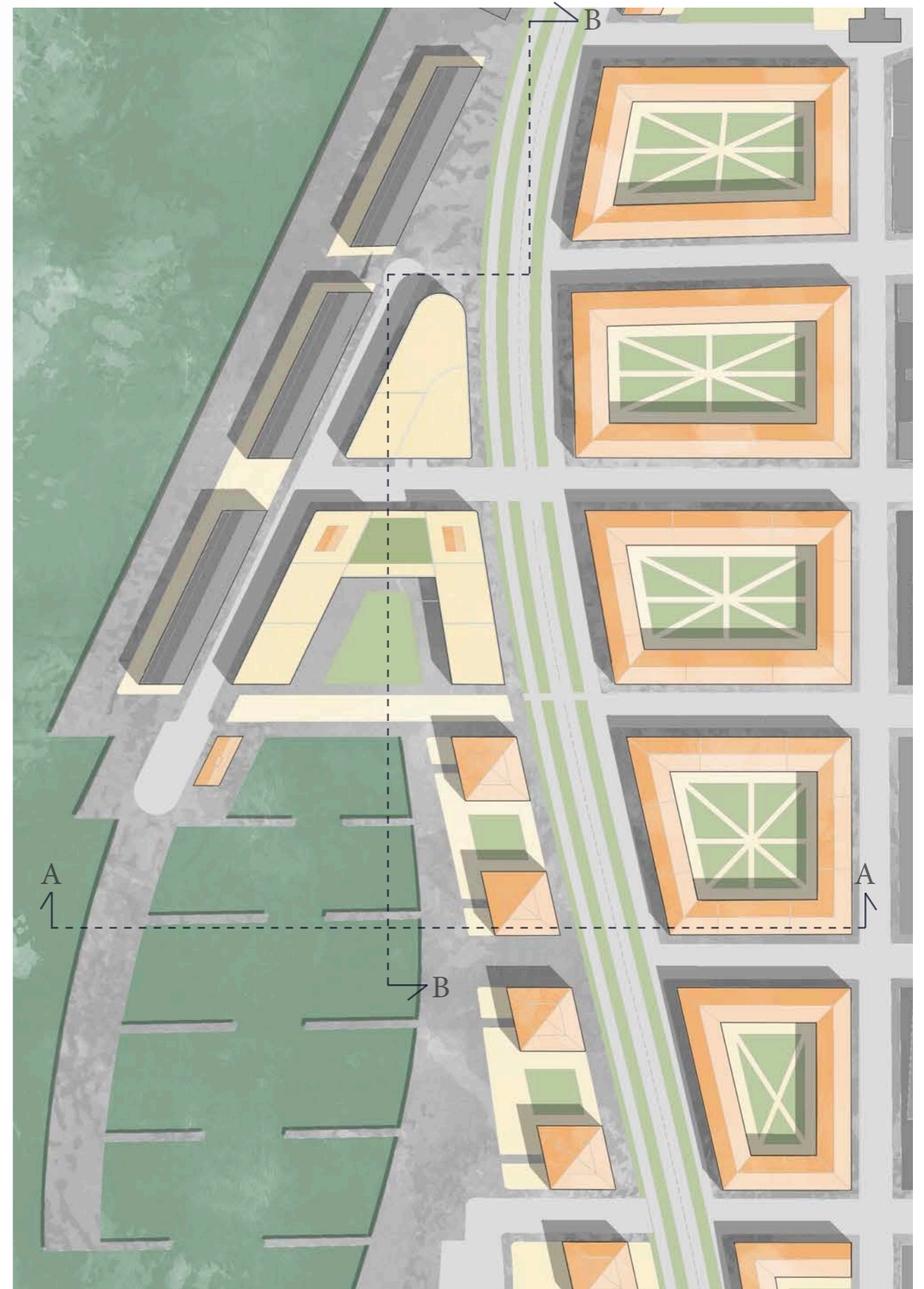


A-bay är en ny stadsdel som förlänger Majorna ner mot älven och binder samman stad och vatten. Kvartershus i söder tar vid där den befintliga stadsstrukturen slutar. Bebyggelsen trappas upp i våningsantal mot norr för att maximera tillgången på dagsljus. En bred boulevard ramar in av kvarter i söder och fristående punkthus i norr. Mot älven ligger lamellhus med generösa vyer och öppen karaktär. I centrum står en A-formad, som bland annat huserar ett bibliotek, A-bays hjärta och identitet.



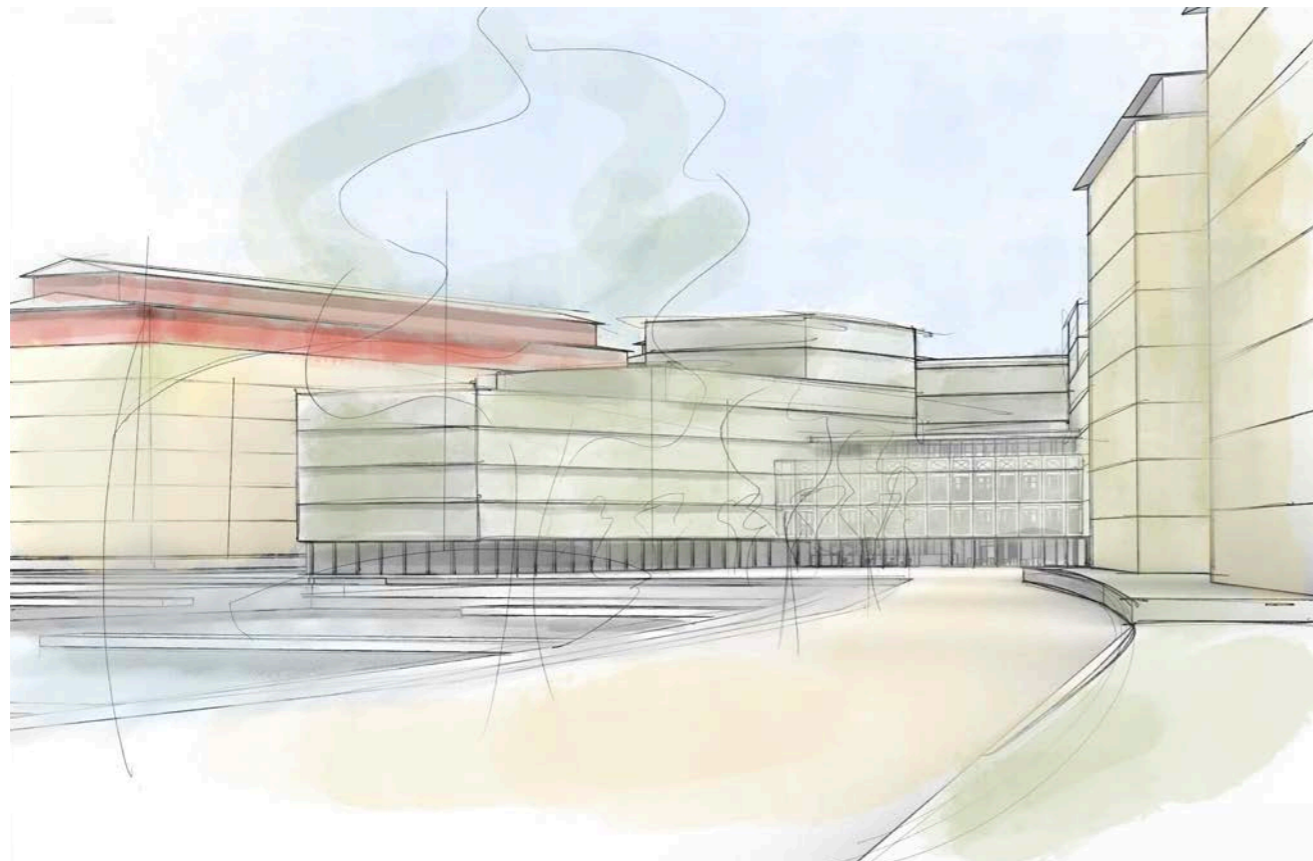
Bebyggelsekarta 1:8000 (A3)



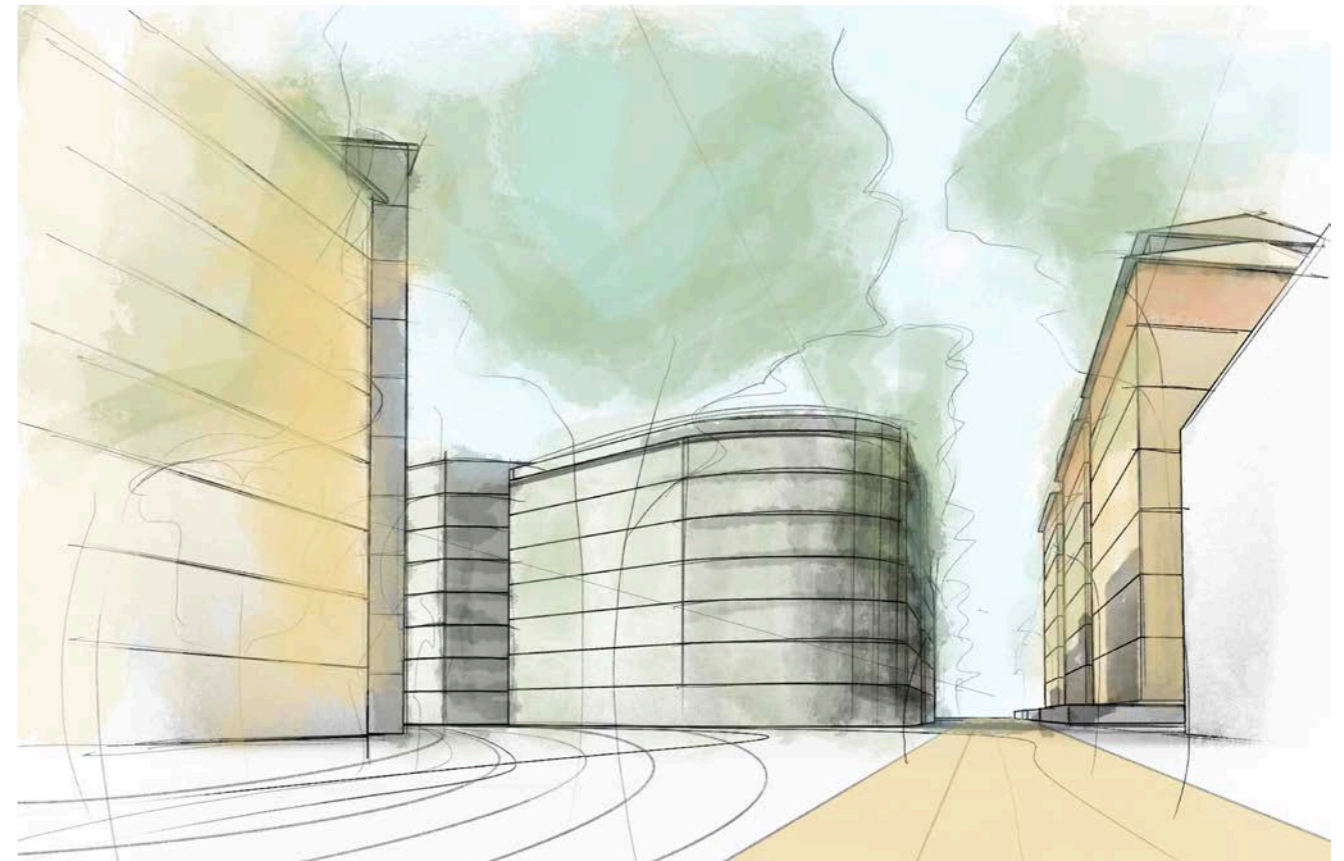
Illustrationsplan 1:2000 (A3)



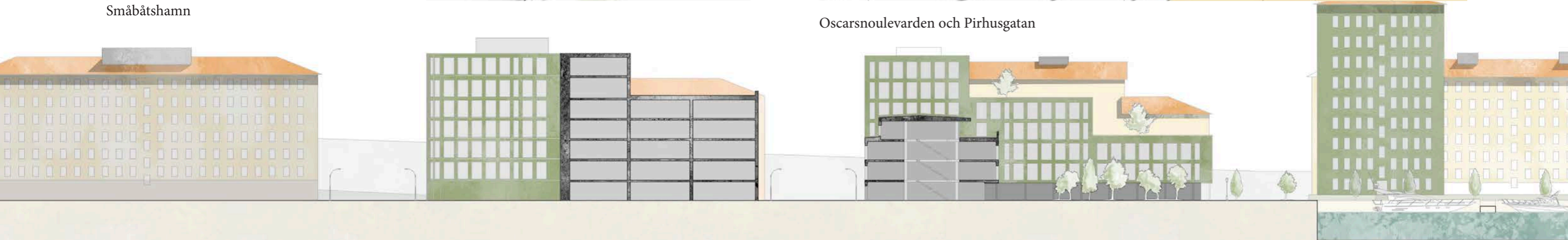
Sektion A-A



Småbåtshamn

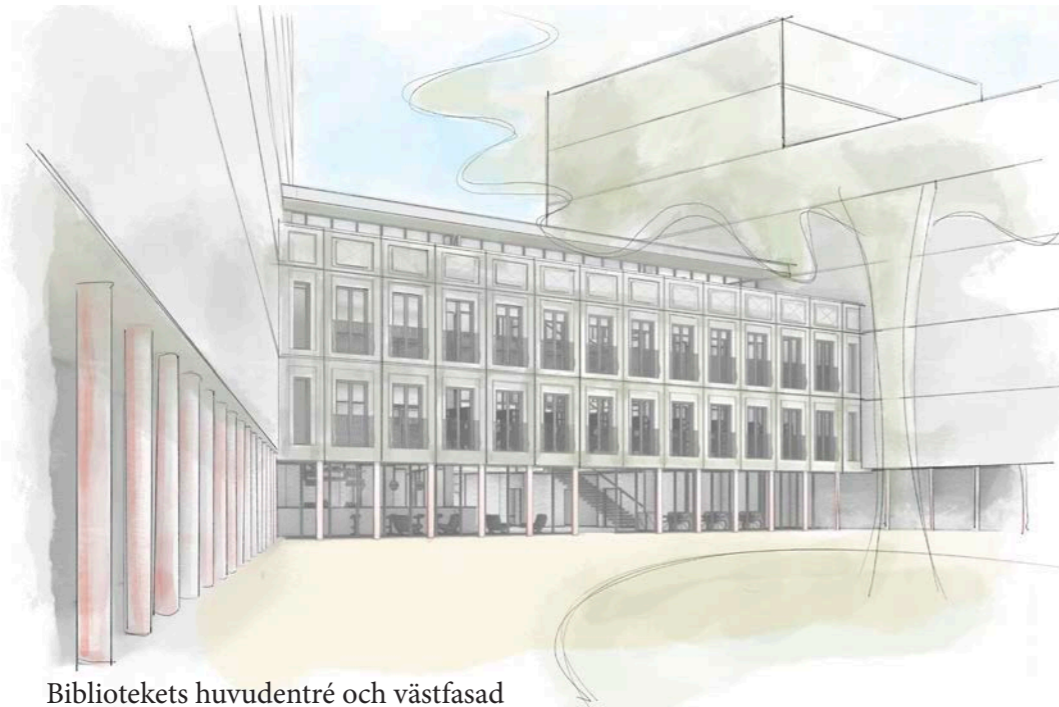


Oscarsnouvevarden och Pirhusgatan



Sektion B-B



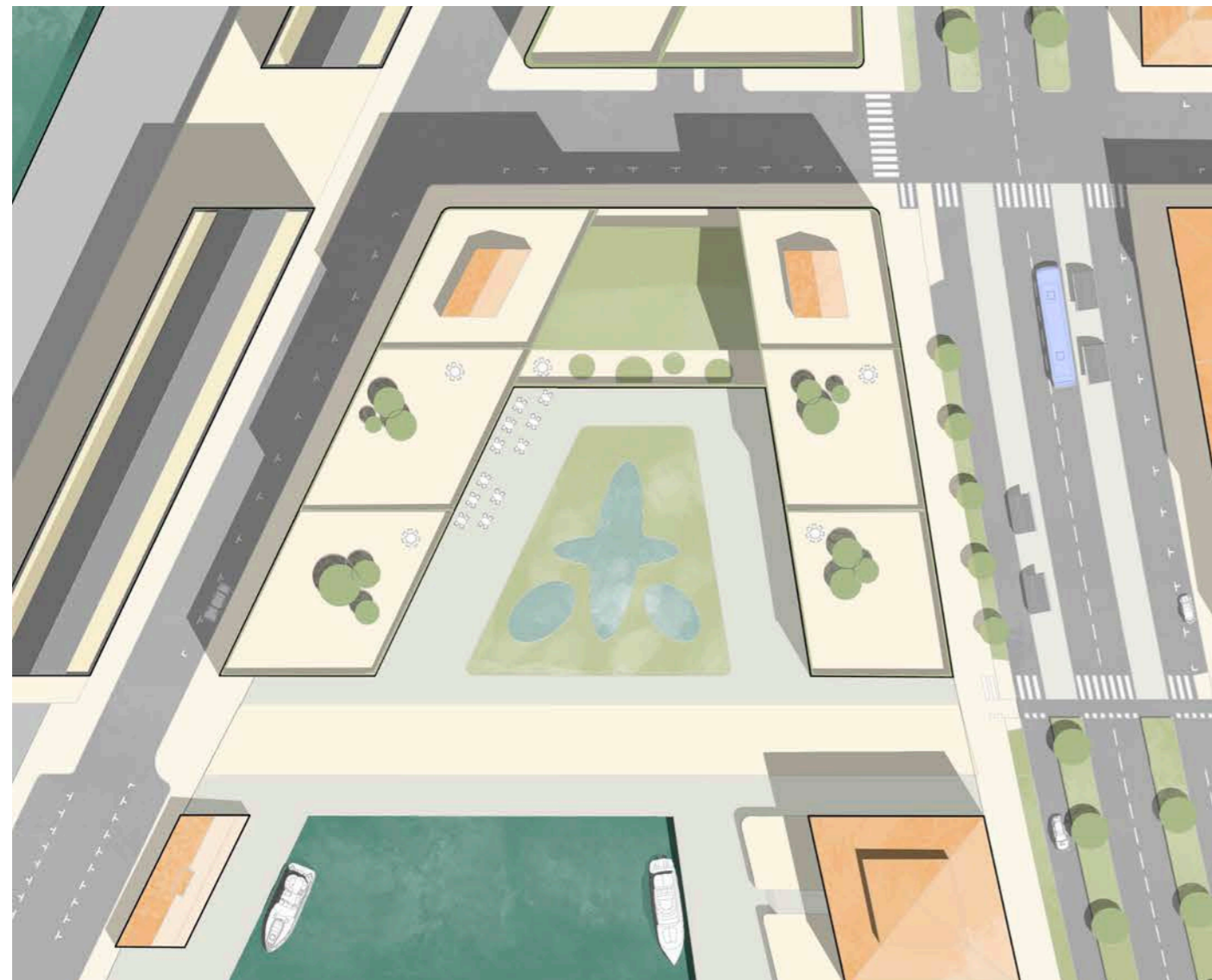
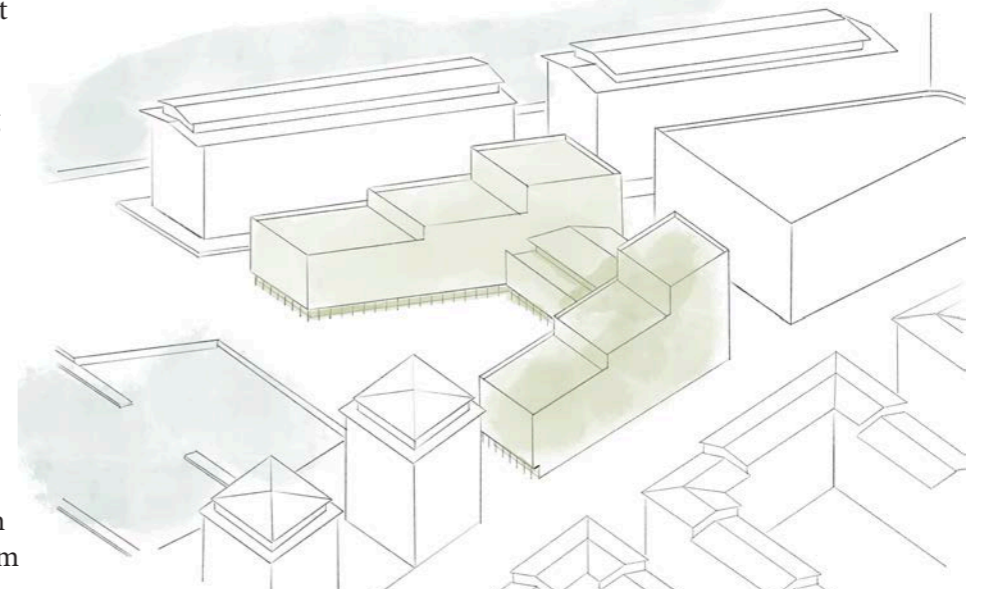


Bibliotekets huvudentré och västfasad

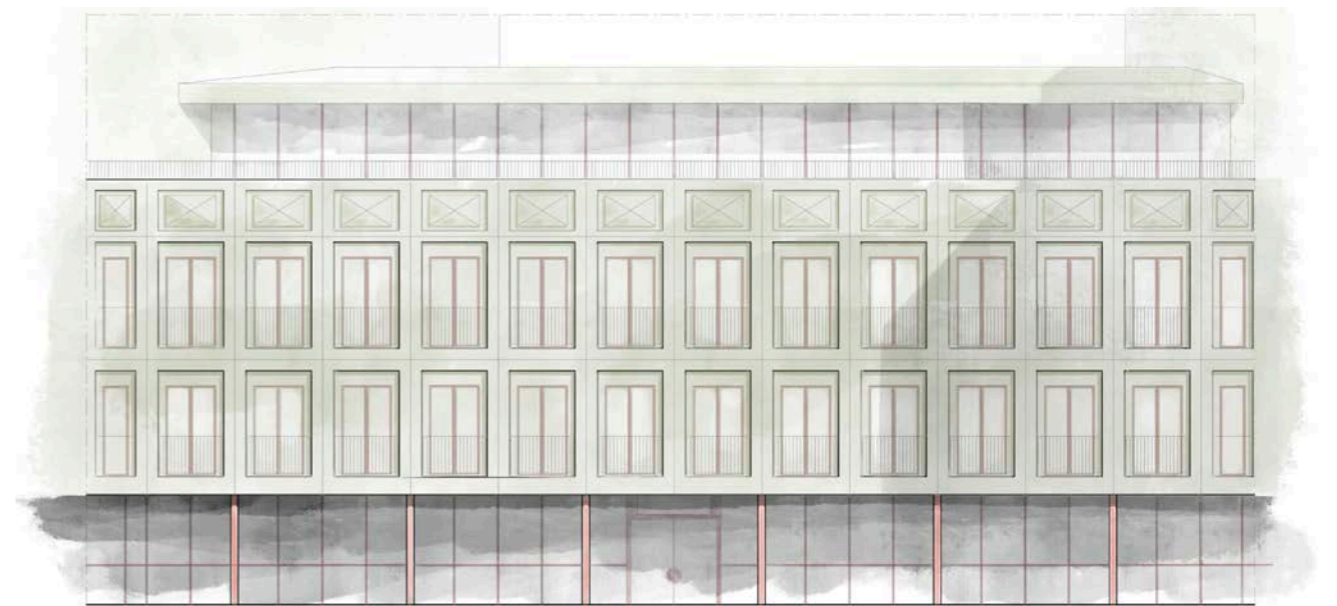
Inkilat mellan två större kontorsbyggnader utgör biblioteket ett urbant andrum – en stilla plats för kunskap, vila och gemenskap. Den V-formade byggnaden öppnar sig mot väster och fångar eftermiddagssolen, samtidigt som den markerar sig tydligt i stadsrummet.

Entréplanet är öppet och inbjudande, med en publik bar som drar nytta av solläget och skapar en levande mötesplats. Ovanför, på plan två och tre, ligger lärummen – luftiga men avskilda bakom glasväggar för att ge både öppenhet och akustisk ro. Högst upp i huset finns studierum och en generös takterrass i västläge, med utsikt över småbåtshamnen och älven.

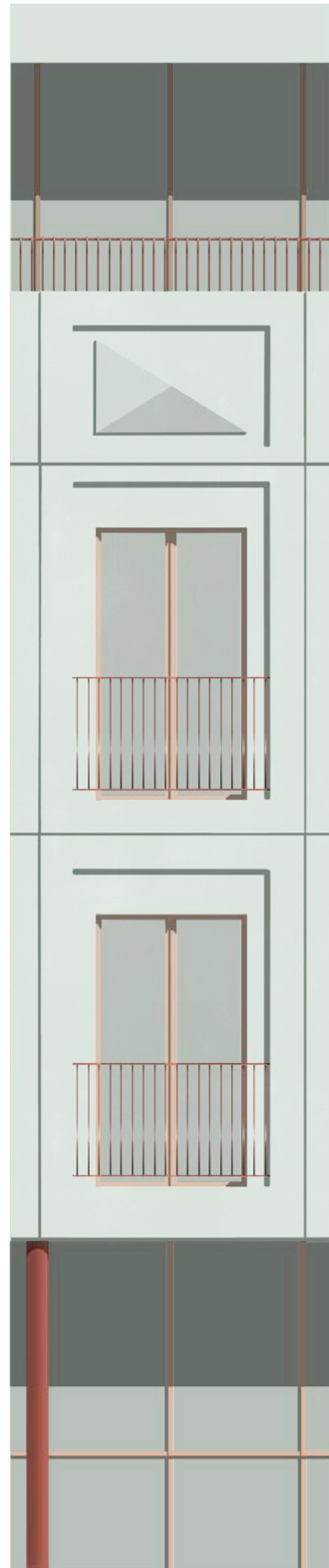
Fasaden är utförd i lätt pigmenterad betong med en subtil grön nyans som framträder tydligast på avstånd – ett materialval som både harmonierar med omgivningen och ger byggnaden sin egen identitet i A-bays stadsbild.



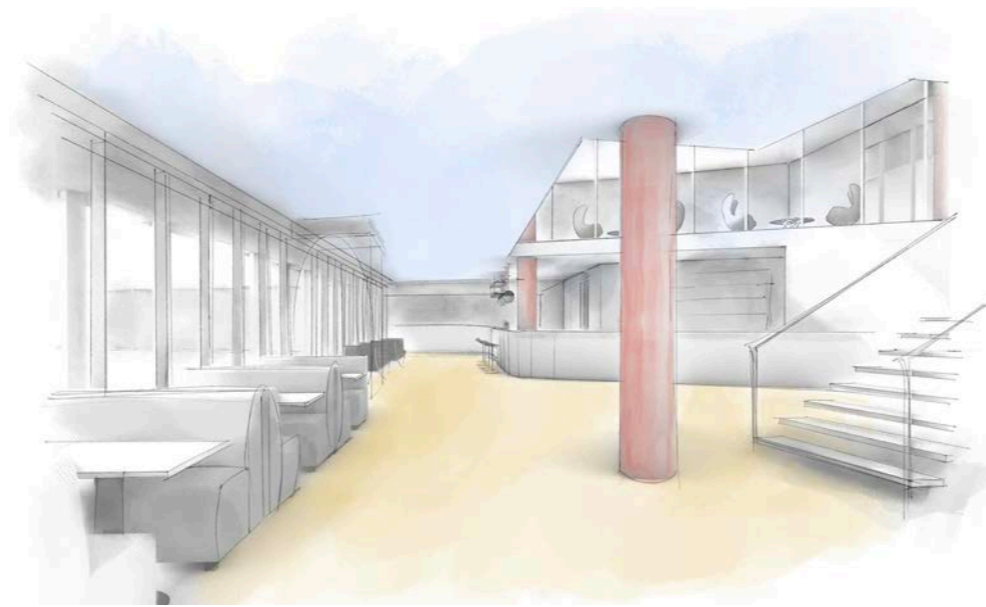
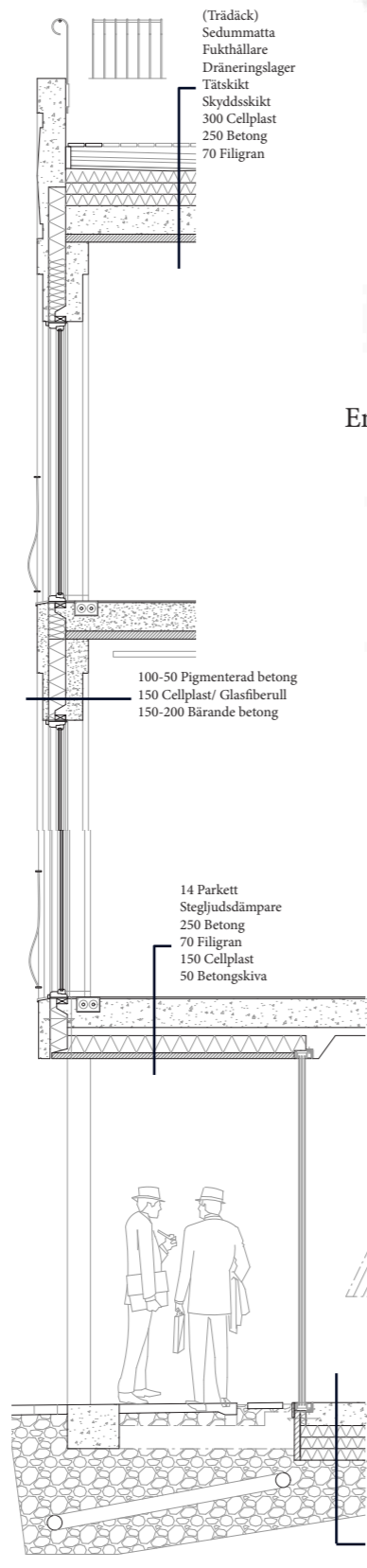
Situationsplan 1:400 (A3)



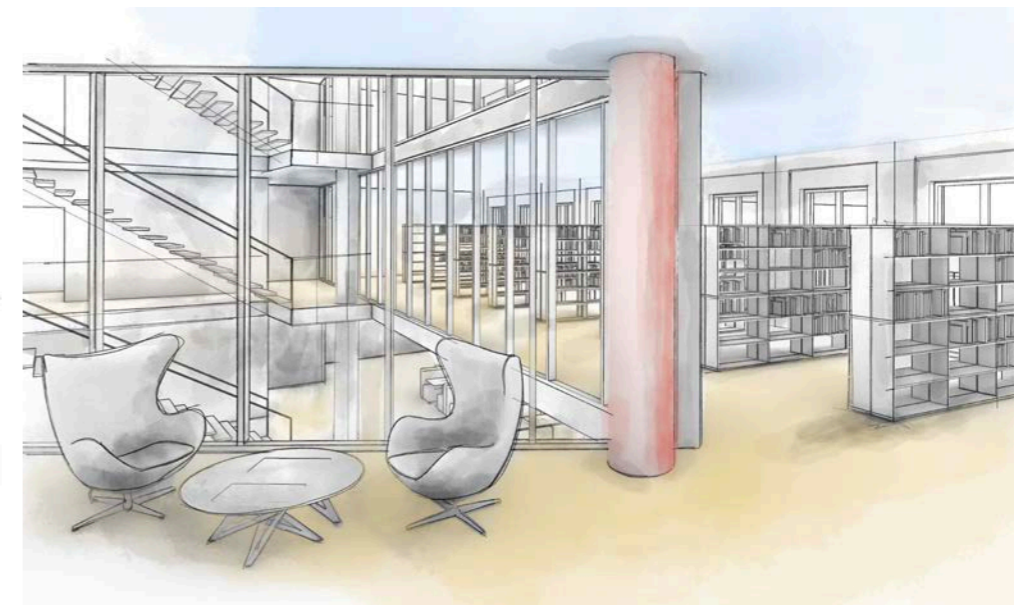
Fasader 1:200



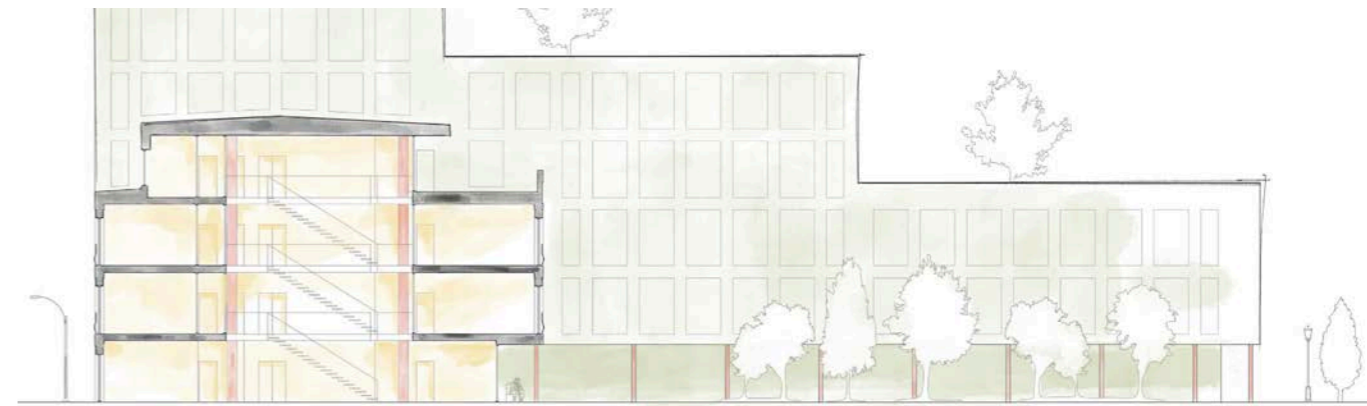
Fasadutsnitt samt sektion
1:60 (A3)



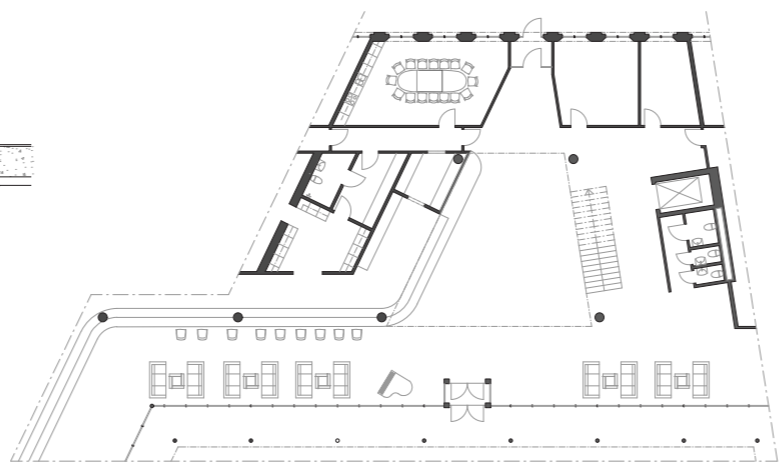
Entré, bar och reception



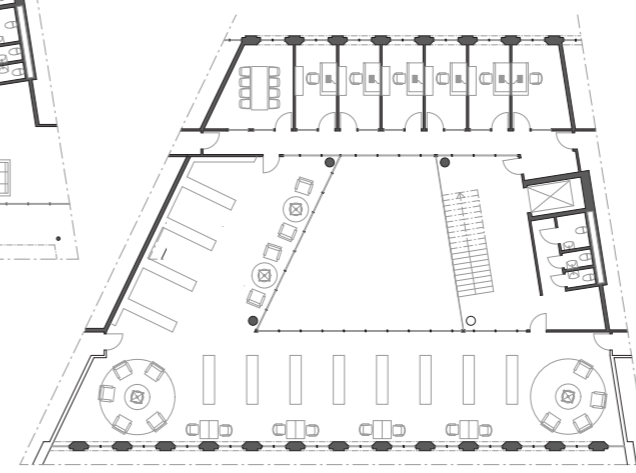
Biblotek plan 2



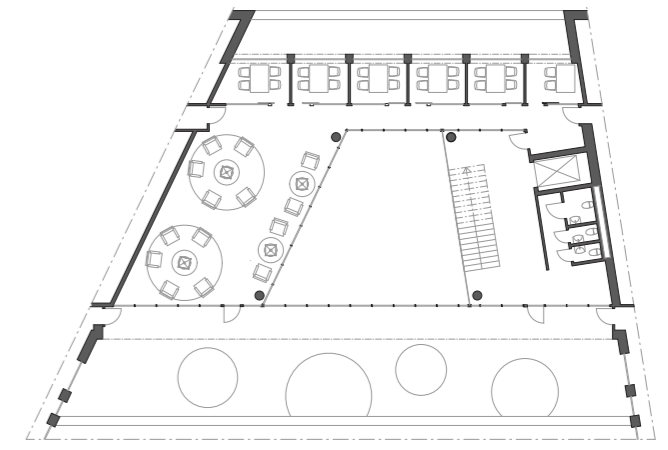
Sektioner 1:400 (A3)



Entréplan



Plan 2-3



Plan 4 med takterass